



# SWITZERLAND

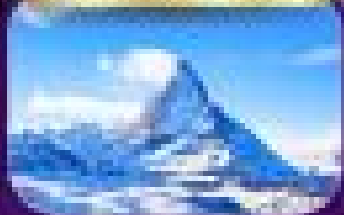
แถมบัตรสวิสเซอร์แลนด์ 8 วัน 5 คืน

UIEU  
0-06

SPECIAL  
OFFER

เที่ยว 2 ขอตเขาชื่อดัง เมืองรถไฟแบบบรรยากาศแสนสวย

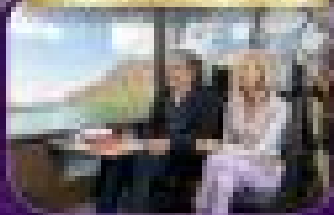
กิจกรรมที่แนะนำ



ชมความงามของ



Bernina Express



บัตรรถไฟไทย

ราคาท่านละ  
**139,900**

เมืองรถไฟ Bernina Express เส้นทางรถไฟสายมรดกโลก  
เที่ยวชม 2 ขอตเขา **ทอร์มอร์เท็กซ์** และ **จุงเฟรา**  
เดินขึ้นถ้ำสูงที่ขิวมากมาย กับสถานีที่สวยทิวทัศน์  
เมืองลูเซิร์น เบล็อนนอสส์ เมืองซูริค ไลน์ฮอลท์แบค หมู่บ้านฮอร์นแบค เมืองเบรเกอริส  
ปราสาทโรลลอส เมืองโรลลันท์ กรุงเบิร์น ไลน์เทอริวัลด์ เมืองลูเซิร์น

✓ อาหารเช้าฟรี  
ฟรีวีซ่าสนามบิน

จำนวนคน  
**21-28 ตุลาคม 2569**

- เที่ยวบิน 28 ชม.
- ที่พัก 3-4 คืน
- วิวสวย 15 ชม.
- แคมเปญพิเศษ 50% ของค่ารถไฟ
- 10 ท่าน



UIEU  
006

# SWITZERLAND

แกรนด์สวิตเซอร์แลนด์ 8 วัน 5 คืน

ยอดเขาทอร์เนอรัท



ยอดเขาจุงฟราว



Bernina Express



Special Menu



"Swiss Fondue"

Special  
OFFER

เที่ยว 2 ยอดเขาชื่อดัง  
นั่งรถไฟชมบรรยากาศแสนสวย

นั่งรถไฟ Bernina Express เส้นทางรถไฟสายมรดกโลก

เที่ยวชม 2 ยอดเขา ทอร์เนอรัท และ จุงฟราว

เติมอรรถกึ่งที่ยาวมากมาย กับสถานที่ต้องห้ามพลาด

เมืองซูริก เซนต์มอริซต์ เมืองคัวร์ อันเดอร์แมท หมู่บ้านเซอร์แมท เมืองมอญเทรอซ์  
ปราสาทซิลยอง เมืองโลซานน์ กรุงเบิร์น กรินเดอร์วัลด์ เมืองลูเซิร์น

ฟรี  
นำพาสกระเป๋า  
23 กก.

โรงแรมที่พักระดับ  
3-4 ดาว

บริการอาหาร  
15 มื้อ

เมนูพิเศษ  
สวิตฟองดูว์ - อาหารไทย

10 ท่าน  
การันตีออกเดินทาง

DAY	ITINERARY	MEALS		
		BF	L	D
1	กรุงเทพ-สนามบินสุวรรณภูมิ	×	×	×
2	ดูไบ-เมืองซูริค-เมืองเซินต์มอริซต์	×	✓	✓
3	รถไฟ Bernina Express-เมืองคัวร์-อันเดอร์แมท	✓	✓	✓
4	อันเดอร์แมท-Regional Train-เมืองเซอร์แมท ยอดเขาเกอร์เนอร์กรัท (ชมยอดเขาแมทเธอร์ฮอร์น)	✓	✓	✓
5	เมืองมอเทอซ-ปราสาทซิลยอง-เมืองโลซานน์-กรุงเบิร์น	✓	✓	✓
6	กรินเดอร์วัลด์-ยอดเขาจุงฟราว-เมืองลูเซิร์น	✓	✓	✓
7	เมืองซูริค-สนามบินเมืองซูริค	✓	×	×
8	สนามบินดูไบ-กรุงเทพ-สนามบินสุวรรณภูมิ	×	×	×

วันที่หนึ่ง กรุงเทพ-สนามบินสุวรรณภูมิ

(-/-/-)

22.00 น. **🛫** ขณะเดินทางพร้อมกัน ณ สนามบินสุวรรณภูมิ อาคารผู้โดยสารขาออกระหว่างประเทศ ชั้น 4 แถว H สายการบินไทย (TG) เจ้าหน้าที่ให้การต้อนรับและอำนวยความสะดวก

วันที่สอง เมืองซูริค-โบสถ์ฟรอมุนสเตอร์-ถนนบาห์นโฮฟชตราสเซอร์-เมืองเซินต์มอริซต์

(-/L/D)

02.00 น. **✈** ออกเดินทางสู่ เมืองซูริค ประเทศสวิตเซอร์แลนด์  
โดยสายการบินไทย เที่ยวบินที่ TG970 (🍷 บริการอาหารและเครื่องดื่มบนเครื่องบิน)

07.50 น. **📍** เดินทางถึง เมืองซูริค ประเทศสวิตเซอร์แลนด์ หลังผ่านพิธีการตรวจคนเข้าเมืองและศุลกากรแล้ว จากนั้นนำท่านเดินทางสู่ เมืองซูริค นำท่านเที่ยวชม **จัตุรัสพาราเดพลาทซ์** (Paradeplatz) จัตุรัสเก่าแก่ที่มีมาตั้งแต่สมัยศตวรรษที่ 17 ในอดีตเคยเป็นศูนย์กลางของการค้าสัตว์ที่สำคัญของเมืองซูริค ปัจจุบันจัตุรัสนี้ได้กลายเป็นชุมทางรถรางที่สำคัญของเมืองและยังเป็นศูนย์กลางการค้าของย่านธุรกิจ ธนาคาร สถาบันการเงินที่ใหญ่ที่สุดในประเทศสวิตเซอร์แลนด์ นำท่านแวะถ่ายรูปกับ **โบสถ์ฟรอมุนสเตอร์** (Fraumunster Abbey) จากบนสะพานมุนสเตอร์บรุค เป็นโบสถ์ที่มีชื่อเสียงของเมืองซูริค สร้างขึ้นในปี ค.ศ. 853 โดยกษัตริย์เยอรมัน หลุยส์ ใช้เป็นสำนักแม่ชีที่มีกลุ่มหญิงสาวชนชั้นสูงจากทางตอนใต้ของเยอรมันอาศัยอยู่



นำท่านสู่ **ถนนบาห์นโฮฟชตราสเซอร์** (Bahnhofstrasse) เป็นถนนอันลือชื่อที่มีความยาวประมาณ 1.4 กิโลเมตร เป็นถนนที่เป็นที่รู้จักในระดับนานาชาติ ว่าเป็นถนนช้อปปิ้งที่มีสินค้าราคาแพงที่สุดแห่งหนึ่งของโลก

ตลอดสองข้างทางล้วนแล้วแต่เป็นที่ตั้งของห้างสรรพสินค้า ร้านค้าอัญมณี ร้านเครื่องประดับ ร้านนาฬิกาและโรงแรมระดับหรู อิสระให้ท่านเดินเล่นและเลือกซื้อสินค้าตามอัธยาศัย

เที่ยง

🕒 บริการอาหารกลางวัน ณ ภัตตาคาร จากนั้นนำท่านเดินทางสู่ **เมืองซันต์มอริซท์ (St.Moritz) ใช้เวลาเดินทางประมาณ 2.30 ชั่วโมง** เป็นเมืองตากอากาศชื่อดังในหุบเขา Engadin ของสวิตเซอร์แลนด์ เป็นจุดหมายที่นักเดินทางทั่วโลกใฝ่ฝัน ด้วยความสูงประมาณ 1,800 เมตรจากระดับน้ำทะเล เมืองนี้รายล้อมด้วยภูเขาสูงและทะเลสาบที่สะท้อนแสง



ระยิบระยับจนถูกขนานนามว่า “เมืองแห่งแสงแดด” เพราะมีแสงอาทิตย์เฉลี่ยมากกว่า 300 วันต่อปี เอกลักษณ์ของเมืองนี้คือการผสมผสานระหว่างธรรมชาติที่งดงามกับความหรูหราที่มีระดับ ไม่ว่าจะเป็นโรงแรมห้าดาว ร้านบูติก ดีไซน์เนอร์ หรือร้านอาหารระดับมิ

ชลินสตาร์ ทุกอย่างถูกรวมไว้ในเมืองเล็ก ๆ ที่มีเสน่ห์ไม่เหมือนใคร นำท่านถ่ายรูปบริเวณทะเลสาบซันต์มอริซท์ (St. Moritzersee) เป็นสถานที่ที่สามารถมองเห็นวิวแบบพาโนรามาของเทือกเขาแอลป์สะท้อนบนผิวน้ำ และยังเป็นสถานที่ถ่ายรูปสวยทั้งช่วงเช้าและตอนเย็น โดยเฉพาะเวลาพระอาทิตย์ตก

ค่ำ

🕒 บริการอาหารค่ำ ณ ภัตตาคาร จากนั้นนำท่านเข้าสู่ที่พัก

 **Hotel Reine Victoria** หรือเทียบเท่า (โรงแรมที่พักระดับ 4 ดาว)

วันที่สาม รถไฟเบอร์นีนาเอกซ์เพรส-เมืองคัวร์-อันเดอร์แมท

(B/L/D)

เช้า

🕒 บริการอาหารเช้า ณ ห้องอาหารของโรงแรม จากนั้นนำท่านเดินทางสู่ **สถานีรถไฟพอนเทสติน่า (Pontrestina)** เพื่อโดยสาร **รถไฟ BERNINA EXPRESS (รถไฟขบวนนี้ใช้เวลาเดินทางประมาณ 1.30 ชั่วโมง)** เดินทางไปยัง **สถานี Poschiavo** ซึ่ง BERNINA EXPRESS เป็นรถไฟชมวิวที่มีหน้าต่างบานใหญ่ที่ทำให้ผู้โดยสารสามารถเต็มอ้อมกับการรับชมความสวยงามตลอดเส้นทาง นอกจากนั้นยังเป็นเส้นทางรถไฟที่เก่าแก่และสวยงามเป็นเส้นทางมีชื่อเสียงมากที่สุดแห่งหนึ่งของ Switzerland ท่านได้ชื่นชมทิวทัศน์สองข้างทางที่สวยงาม โดยรถไฟนั้นจะเดินทางข้ามผ่านเทือกเขาแอลป์บนความสูงกว่า 2000 เมตรจากระดับน้ำทะเล และยังเป็นเส้นทางสายมรดกโลกทางธรรมชาติที่องค์การ UNESCO ให้การยอมรับ (ระหว่างทางรถไฟจะจอด 10 นาที ที่สถานี Alp Grüm เพื่อให้ทุกท่านได้ถ่ายภาพและชมวิวสุดตระการตาของธารน้ำแข็ง)



เที่ยง

เมื่อเดินทางถึงสถานี Poschiavo นำท่านเดินทางต่อด้วยรถบัสสู่ เมืองคูร์ (Chur) เป็นเมืองหลวงของมณฑล Graubünden ทางภาคตะวันออกของสวิตเซอร์แลนด์

☉ บริการอาหารกลางวัน ณ ภัตตาคาร หลังจากนั้นอิสระให้ทุกท่านได้เดินเที่ยวเล่นภายในตัวเมืองคูร์ตามอัธยาศัย ถึงเวลาอันสมควรนำท่านเดินทางสู่ เมืองอันเดอร์แมท (Andermatt) ใช้เวลาเดินทางประมาณ 2 ชั่วโมง เป็นเมืองที่อยู่ทางตอนกลางของสวิตเซอร์แลนด์ ความสูงประมาณ 1,440 เมตรเหนือระดับน้ำทะเล เป็นเมืองที่ชื่อเสียงในเรื่องการเป็นสกีรีสอร์ทในช่วงฤดูหนาว และในฤดูร้อนก็จะเส้นทางเดินเขาที่มีชื่อเสียงเช่นกัน

ค่ำ

☉ บริการอาหารค่ำ ณ ภัตตาคาร จากนั้นนำท่านเข้าสู่ที่พัก

🏠 Radisson Blu Hotel Reussen หรือเทียบเท่า (โรงแรมที่พักระดับ 4 ดาว)

วันที่สี่ อันเดอร์แมท-เมืองเซอร์แมท-ยอดเขากอร์เนอร์กรัท (แมทเธอร์ฮอร์น)

(B/L/D)

เช้า

☉ บริการอาหารเช้า ณ ห้องอาหารของโรงแรม จากนั้นนำท่านเดินทางสู่ เมืองเซอร์แมท (Zermatt) โดยรถไฟ Regional Train ในระหว่างการเดินทางท่านจะได้สัมผัสกับทิวทัศน์

อั่งดงงมของธรรมาตทังทะเลสาบและเทือกเขาแอลป์ของสวิสตอนกลาง ผู้โดยสารทุกท่านจะได้อิ่มด้ากับทัศนียภาพของธรรมาตสองข้างทางที่เปลี่ยนไปเรื่อย ๆ ตามความสูงด้าของภูมิประเทศผ่านทิวทัศน์อันตระการตาของหุบเขา ป่าไม้ น้ำตก ลำธาร พุงหญ้า หมูบ้านชนบท



เมื่อเดินทางถึง เมืองเซอร์แมท (Zermatt) เซอร์แมทเป็นเมืองที่ไม่อนุญาตให้รถยนต์วิ่งและเป็นเมืองที่ได้รับความนิยมยกย่องว่า ปลอดภัยที่สุดในโลกตั้งอยู่บนความสูงกว่า 1,620 เมตร ซึ่งเป็นที่ตั้งของยอดเขาแมทเทอร์ฮอร์น ซึ่งเป็นสัญลักษณ์ของสวิตเซอร์แลนด์ เมืองเซอร์แมทเป็นเมืองเล็กๆ หรืออาจจะเรียกได้ว่าเป็นหมู่บ้านก็ได้ เพราะว่ามีประชากรในเมืองไม่ถึง 10,000 คน ทางตอนใต้ของสวิตเซอร์แลนด์ โดยมี Pennine Alps ซึ่งเป็นส่วนหนึ่งของเทือกเขา Alps เป็นเส้นกั้นระหว่าง 2 ประเทศหากพูดถึง Zermatt ก็ต้องนึกถึงยอดเขาแหลมที่มีลักษณะคล้ายปิรามิด ชื่อว่า Matterhorn ที่ตั้งตระหง่านอยู่ใกล้ๆ เมือง



มีความสูงถึง 4,478 เมตร สามารถมองเห็นได้จากแทบทุกมุมของเมือง ซึ่ง Matterhorn นี้ ถือเป็นสัญลักษณ์ที่สำคัญของ Zermatt



เที่ยง

☉ บริการอาหารกลางวัน ณ ภัตตาคาร จากนั้นนำท่านขึ้นสู่ยอดเขาเพื่อชม ยอดเขาแมทเธอร์ฮอร์น โดยนั่งรถไฟสู่ ยอดเขากอร์เนอร์กรัท (Gornergrat) เส้นทางจะผ่านธรรมชาติทิวทัศน์อันยิ่งใหญ่สวยงามทั้งสองข้างทางสู่ ยอดเขากอร์เนอร์กรัท ที่มีความสูงเหนือระดับน้ำทะเล 3,286 เมตร ที่นี่ท่านจะได้พบจุดที่สวยงามที่สุดของการชมยอดเขาต่างๆ และเป็นจุดชม ยอดเขาแมทเธอร์ฮอร์น อีกแห่งหนึ่งที่สวยงาม อิสระให้ท่านถ่ายรูปบรรยากาศที่สวยงามแห่งนี้และสนุกสนาน กับกิจกรรมบนยอดเขา ถึงเวลาอันสมควรนำท่านเดินทางกลับสู่เมืองเซอร์แมทอีกครั้ง

ค่ำ

☉ บริการอาหารค่ำ ณ ภัตตาคาร ถึงเวลาอันสมควรนำท่านเดินทางสู่ เมืองแทสช์ (Taesch) โดยรถไฟ จากนั้นนำท่านเข้าสู่ที่พัก  Hotel Mountime หรือเทียบเท่า (โรงแรมที่พักระดับ 3 ดาว)

ตลอดการเดินทางด้วยรถไฟ กระเป๋าเดินทางใบใหญ่จะเก็บไว้ในรถบัส  
เพื่อความสะดวกในการเดินทาง

## เช้า

☉ บริการอาหารเช้า ณ ห้องอาหารของโรงแรม จากนั้นนำท่านเดินทางสู่ **เมืองมอเทรซซ์ (Montreux) ใช้เวลาเดินทางประมาณ 2 ชั่วโมง** เมืองตากอากาศที่ตั้งอยู่ริมทะเลสาบเจนีวา ได้ชื่อว่าร่ำรวยของสวิส ชมความสวยงามของทิวทัศน์ บ้านเรือน ริมทะเลสาบ นำท่านถ่ายรูปด้านหน้า **ปราสาทซิลยอง (Chillon castle)** ปราสาทโบราณอายุกว่า 800 ปี



สร้างขึ้นบนเกาะหินริมทะเลสาบเจนีวา ตั้งแต่ยุคโรมันเรื่องอำนาจโดยราชวงศ์ SAVOY โดยมีจุดมุ่งหมายเพื่อควบคุมการเดินทางของนักเดินทางและขบวนสินค้าที่จะสัญจรผ่านไปมาจากเหนือสู่ใต้ หรือจากตะวันตกสู่

ตะวันออกของสวิตเซอร์แลนด์ เนื่องจากเป็นเส้นทางเดียวที่ไม่ต้องเดินทางข้ามเทือกเขาสูงชัน ปราสาทแห่งนี้จึงเปรียบเสมือนด่านเก็บภาษีซึ่งเอาเปรียบชาวสวิสมานานนับร้อยปี

## เที่ยง

☉ บริการอาหารกลางวัน ณ ภัตตาคาร จากนั้นนำท่านท่องเที่ยวใน **เมืองโลซานน์ (Lausanne) ใช้เวลาเดินทางประมาณ 45 นาที** โดยนำท่านไปถ่ายภาพ อาคารสำนักงานโอลิมปิกสากล ซึ่งตั้งอยู่บริเวณทะเลสาบเลคเลมันซ์ จากนั้นนำท่านถ่ายภาพและเยี่ยมชม

ศาลาไทย ที่รัฐบาลไทยได้ร่วมกันก่อสร้างให้เมืองโลซานน์ ในวโรกาสเฉลิมฉลองพระบาทสมเด็จพระเจ้าอยู่หัวทรงครองราชย์ครบ 60 ปี และเชื่อมความสัมพันธ์ไทย-สวิสฯ ครบ 75 ปี จากนั้นนำท่านเดินทางสู่ **กรุงเบิร์น (Berne) ใช้เวลาเดินทางประมาณ 1.30 ชั่วโมง** เมืองหลวงของประเทศสวิตเซอร์แลนด์ เมืองโบราณเก่าแก่ สร้างขึ้นเมื่อ 800 ปีที่แล้ว โดยมีแม่น้ำอาเร่ (Aare) ล้อมรอบตัวเมือง เสมือนเป็นป้อมปราการทางธรรมชาติไว้ 3 ด้าน นำท่านเที่ยวชมสถานที่สำคัญต่างๆ ในกรุงเบิร์น กรุงเบิร์นได้รับการยกย่องจากองค์การยูเนสโกให้เป็นเมืองมรดกโลก ในปี ค.ศ. 1863 นอกจากนี้เบิร์นยังถูกจัดอันดับอยู่ใน 1 ใน 10 ของเมืองที่มีคุณภาพชีวิตที่ดีที่สุดในโลกในปี ค.ศ. 2010 นำท่านชม **บ่อหมีสีน้ำตาล** สัตว์ที่เป็น



สัญลักษณ์ของกรุงเบิร์น นำท่านชม มาร์กาสเซ ย่านเมืองเก่า ปัจจุบันเต็มไปด้วยร้าน  
ดอกไม้และบูติก เป็นย่านที่ปลอดภัย จึงเหมาะกับการเดินเที่ยวชมอาคารเก่า อายุ  
200-300 ปี นำท่านลัดเลาะชม ถนนจุงเคอร์นกาสเซ ถนนที่มีระดับสูงสุดของเมืองนี้ ซึ่ง  
เต็มไปด้วยร้านภาพวาดและร้านขายของเก่าในอาคารโบราณ ชม นาฬิกาใช้ทศล็อกเค  
นทรม์ อายุ 800 ปี ที่มีโชว์ให้ดูทุกๆ ชั่วโมงในการตีบอกเวลาแต่ละครั้ง หอนาฬิกานี้ ในช่วง  
ปี ค.ศ. 1191-1256 ใช้เป็นประตูเมืองแห่งแรก ภายหลังได้ดัดแปลงใช้ทศล็อกเคนทรม์ให้  
กลายมาเป็นหอนาฬิกาพร้อมติดตั้งนาฬิกาดาราศาสตร์เข้าไป



ค่ำ

🍷 บริการอาหารค่ำ ณ ภัตตาคาร จากนั้นนำท่านเข้าสู่ที่พัก

🏠 *Holiday Inn Bern Westside* หรือเทียบเท่า (โรงแรมที่พักระดับ 4 ดาว)

วันที่หก กรินเดอร์วัลด์-ยอดเขาจุงฟราว-เมืองลูเซิร์น-สะพานไม้ชาเปล

(B/L/D)

เช้า

🍷 บริการอาหารเช้า ณ ห้องอาหารของโรงแรม จากนั้นนำท่านเดินทางสู่ เมืองกรินเดล  
วัลด์ ใช้เวลาเดินทางประมาณ 1 ชั่วโมง เพื่อเตรียมตัวเดินทาง ขึ้นสู่ ยอดเขาจุงฟราว  
TOP OF EUROPE โดยกระเช้าไฟฟ้า EIGER EXPRESS ซึ่งเป็นกระเช้าใหม่ล่าสุดที่จะพา



ทุกท่านขึ้นสู่ยอดเขาในเวลาเพียง  
15 นาที (จากสถานี Grindelwald  
Terminal ไปยัง Eiger Glacier  
Terminal) จากนั้นสนุกสนานกับ  
การเล่นหิมะในลานกว้าง  
(Plateau) หรือเลือกเดินไปยัง  
SPHINX ซึ่งเป็นจุดชมวิวที่สูงที่สุด  
ในยุโรป สามารถมองเห็นได้

กว้างไกลที่สุด ณ จุด 3,571 เมตร ชม ถ้ำน้ำแข็ง ที่แกะสลักให้สวยงาม อยู่ใต้ธารน้ำแข็ง 30  
เมตร สัมผัสกับภาพของธารน้ำแข็ง Aletsch ที่ยาวที่สุดในเทือกเขาแอลป์ยาวถึง 22 ก.ม.  
และหนา 700 เมตร และไม่ควรถูกพลาดกับการส่งโปสการ์ดโดยที่ทำการไปรษณีย์ที่สูงที่สุดใน  
ยุโรป อีสระให้ท่านได้เดินเล่นและถ่ายรูปตามอัธยาศัย



### เที่ยง

🕒 บริการอาหารกลางวัน ณ ภัตตาคารบนยอดเขา จากนั้นนำท่านลงจากยอดเขาจุงเฟรา และจากนั้นนำท่านเดินทางสู่ เมืองลูเซิร์น (Lucerne) ใช้เวลาเดินทางประมาณ 1.30 ชั่วโมง อดีตหัวเมืองโบราณของสวิสเซอร์แลนด์ เป็นดินแดนที่ได้รับสมญานามว่า หลังคาแห่งทวีปยุโรป (The roof of Europe) เพราะนอกจากจะมีเทือกเขาสูงเสียดฟ้าอย่างเทือกเขาแอลป์แล้ว ก็ยังมีภูเขาใหญ่น้อยสลับกับป่าไม้ที่แทรกตัวอยู่ตามเนินเขาและไหล่เขา



นำท่านชมและแวะถ่ายรูปกับ สะพานไม้ชาเปิล หรือ สะพานวิหาร (Chapel bridge) ซึ่งข้ามแม่น้ำรอยซ์ เป็นสะพานไม้ที่เก่าแก่ที่สุดในโลก มีอายุหลายร้อยปี เป็นสัญลักษณ์ และประวัติศาสตร์ของเมืองลูเซิร์นเลยทีเดียว

สะพานวิหารนี้เป็นสะพานที่แข็งแรงมากมุงหลังคาแบบโบราณ เชื่อมต่อไปยังป้อมแปดเหลี่ยมกลางน้ำ จั่วแต่ละช่องของสะพานจะมีภาพเขียนเรื่องราวประวัติศาสตร์ความเป็นมาของประเทศสวิสเซอร์แลนด์ เป็นภาพเขียนเก่าแก่อายุกว่า 400 ปี แต่น่าเสียดายที่ปัจจุบันสะพานไม้นี้ถูกไฟไหม้เสียหายไปมาก ต้องบูรณะสร้างขึ้นใหม่เกือบหมด จากนั้นนำท่านเที่ยวชม รูปแกะสลักสิงโตบนหน้าผาหิน เป็นอนุสาวรีย์ที่ตั้งอยู่ใจกลางเมืองที่หัวของสิงโตจะมีโล่ที่ ซึ่งมีกากบาทสัญลักษณ์ของสวิสเซอร์แลนด์อยู่ อนุสาวรีย์รูปสิงโตแห่งนี้ ออกแบบและแกะสลักโดย ธอร์ วอลเสน ใช้เวลาแกะสลักอยู่ราว 2 ปี ตั้งแต่ ค.ศ. 1819-1821 โดยสร้างขึ้นเพื่อเป็นเกียรติแก่ทหารสวิสฯ ในด้านความกล้าหาญ ชื่อสัตย์ จงรักภักดีที่เสียชีวิตในประเทศฝรั่งเศส ระหว่างการต่อสู้ป้องกันพระราชวังในครั้งปฏิวัติใหญ่สมัยพระเจ้าหลุยส์ที่ 16

### ค่ำ

🕒 บริการอาหารค่ำ ณ ภัตตาคาร จากนั้นนำท่านเข้าสู่ที่พัก  Hilton Zurich Airport หรือเทียบเท่า (โรงแรมที่พักระดับ 4 ดาว)

วันที่เจ็ด สนามบินเมืองซูริก

(B/-/-)

เช้า ☺ บริการอาหารเช้า ณ ห้องอาหารของโรงแรม หลังจากนั้นให้ท่านทำการพักผ่อนตาม  
อัธยาศัย และเมื่อได้เวลาอันสมควรนำท่านสู่สนามบิน  
13.50 น. ✈️ ออกเดินทางสู่ สนามบินสุวรรณภูมิ ประเทศไทย  
โดยสารการบินไทย เที่ยวบินที่ TG971 (☺ บริการอาหารและเครื่องดื่มบนเครื่องบิน)

วันที่แปด กรุงเทพ-สนามบินสุวรรณภูมิ

(-/-/-)

06.10 น. ☺ เดินทางถึงสนามบินสุวรรณภูมิ ประเทศไทย โดยสวัสดิภาพพร้อมความประทับใจ



ทางบริษัทจะดำเนินการจัดการโปรแกรมการเดินทางให้เป็นไปตามที่กำหนด  
แต่บางครั้งการเดินทางอาจจะมีการปรับเปลี่ยนได้ตามความเหมาะสม ทั้งนี้ขึ้นอยู่กับเหตุสุดวิสัยต่างๆ หรือสภาพอากาศที่อาจจะ  
ทำให้บางกิจกรรมไม่สามารถทำได้ โดยทางบริษัทคำนึงถึงผลประโยชน์และความปลอดภัยของลูกค้าเป็นหลัก  
และขอแจ้งให้ทราบว่าร้านค้าและห้างสรรพสินค้าในยุโรปบางแห่งจะปิดทำการในวันอาทิตย์

วันเดินทาง	กรุ๊ปไซส์	ราคาต่อท่าน	พักเดี่ยว เพิ่มท่านละ	หมายเหตุ
21-28 ต.ค. 2569	25+1 หัวหน้าทัวร์	139,900	20,000	ราคารวมทุกอย่าง ไม่ต้องจ่ายเพิ่ม

ราคาสำหรับเด็กอายุต่ำกว่า 12 ปี ไม่ใช่เตียง ลด 5,000 บาท จากราคาหัวรั  
กรณีจอยแลนด์ สามารถสอบถามราคาการหักค่าตัวเครื่องบินได้จากเจ้าหน้าที่



## ✔ อัตราค่าบริการที่รวมในรายการทัวร์

- ✔ **ตั๋วเครื่องบินชั้นประหยัด ไป-กลับ** พร้อมคณะ โดยสายการบินไทย
- ✔ **โรงแรมที่พักระดับ 3-4 ดาว** ตามที่ระบุในรายการหรือเทียบเท่า (2-3 ท่าน/ห้อง)
- ✔ **ค่าธรรมเนียมในการยื่นวีซ่าเชงเก้น** (สำหรับผู้ถือหนังสือเดินทางประเทศไทย)
- ✔ **ค่าอาหารและค่าเข้าชมสถานที่ต่างๆ** ตามที่ระบุไว้ในรายการการเดินทาง
- ✔ **ค่ารถโค้ชปรับอากาศ** บริการนำเที่ยวตามรายการการท่องเที่ยว
- ✔ **หัวหน้าทัวร์เดินทางพร้อมคณะเดินทางจากประเทศไทย**  
ดูแลและให้บริการตลอดการเดินทาง
- ✔ **ค่าประกันอุบัติเหตุระหว่างการเดินทางตามกฎหมายกำหนด**  
(ตามเงื่อนไขแห่งกรมธรรม์ประกันภัย)
- ✔ **ค่าภาษีมูลค่าเพิ่ม 7%**
- ✔ **ค่าทิปคนขับรถท้องถิ่น**
- ✔ **ค่าทิปหัวหน้าทัวร์คนไทย**



## ✘ อัตราค่าบริการที่ไม่รวมในรายการทัวร์

- ✘ **ค่าธรรมเนียมและค่าบริการในการทำหนังสือเดินทางและวีซ่าสำหรับชาวต่างชาติ**
- ✘ **ค่าใช้จ่ายส่วนตัวต่างๆ ที่เกิดขึ้นระหว่างการเดินทาง** อาทิเช่น ค่าโทรศัพท์ ค่าเดินทางที่นอกเหนือจากรายการทัวร์ ค่ามินิบาร์ ค่าบริการซักรีด หรือ ค่าเกิดความเสียหายต่างๆภายในห้องพัก เป็นต้น
- ✘ **ค่าส่วนเกินของน้ำหนักกระเป๋า**  
สายการบินอนุญาตให้โหลดสัมภาระใต้ท้องเครื่อง 23 กก./ท่าน ท่านละ 1 ใบ

โปรดศึกษาเงื่อนไขต่างๆ และรายละเอียดการเดินทางให้เรียบร้อยก่อนตัดสินใจซื้อ  
เมื่อกำหนดทำการชำระมัดจำแล้ว ถือว่าท่านรับทราบและยอมรับในเงื่อนไขต่างๆที่บริษัทฯ ระบุไว้

## เงื่อนไขการจองและชำระเงิน

- ชำระมัดจำท่านละ 70,000 บาท** หลังจากทำการจองใน 3 วันทำการ พร้อมส่งสำเนาหนังสือเดินทางที่มีอายุเหลือไม่น้อยกว่า 6 เดือน นับจากวันเดินทางกลับในโปรแกรมการเดินทาง
- ชำระค่าทัวร์ส่วนที่เหลือ 20 วัน ก่อนวันเดินทาง** หากไม่มีการชำระเข้ามาถือว่าท่านสละสิทธิ์ในการเดินทางและไม่สามารถขอเงินคืนได้ (กรณียังไม่ทราบผลวีซ่า ทางบริษัทฯ ขอขออนุญาตเก็บค่าทัวร์ส่วนที่เหลือตามที่กำหนด)
- สำหรับผู้เดินทางที่มีความจำเป็นต้องซื้อตั๋วเครื่องบินภายในประเทศ หรือตั๋วโดยสารอื่นๆในการเดินทาง เมื่อมาทำการยื่นวีซ่า หรือในวันเดินทางไป-กลับจากสนามบิน** กรุณาติดต่อเจ้าหน้าที่ก่อนทุกครั้งก่อนออกตัวเครื่องบินหรือตั๋วโดยสารอื่นๆ มิฉะนั้นทางบริษัทฯ ขอสงวนสิทธิ์ในการไม่รับผิดชอบต่อค่าใช้จ่ายที่เกิดขึ้น

## เงื่อนไขการยกเลิกและการคืนเงิน

- ยกเลิกการเดินทาง 30 วันก่อนการเดินทางขึ้นไป **คืนเงินทั้งหมด** (ทางบริษัทฯ ขอเก็บค่าใช้จ่ายตามที่เกิดขึ้นจริง เช่น ค่าวีซ่า ค่ามัดจำตัวเครื่องบิน ค่าโรงแรม หรืออื่นๆ)
- ยกเลิกการเดินทาง 15-29 วันก่อนการเดินทาง **คืนมัดจำ 50%** (ทางบริษัทฯ ขอเก็บค่าใช้จ่ายตามที่เกิดขึ้นจริง เช่น ค่าวีซ่า ค่ามัดจำตัวเครื่องบิน ค่าโรงแรม หรืออื่นๆ)
- ยกเลิกการเดินทางน้อยกว่า 15 วันก่อนการเดินทาง **เก็บค่าใช้จ่ายทั้งหมดตามราคาทัวร์ที่ตามระบุในโปรแกรม**
- กรณีเจ็บป่วย จนไม่สามารถเดินทางได้** จะต้องมีใบรับรองแพทย์จากโรงพยาบาลรับรอง ทางบริษัทฯ ขอสงวนสิทธิ์เรียกเก็บค่าใช้จ่ายตามที่เกิดขึ้นจริง
- กรณีผู้เดินทางถูกปฏิเสธการเข้า-ออกประเทศ** ทางบริษัทฯ ขอสงวนสิทธิ์ในการไม่คืนเงินค่าทัวร์ทั้งหมด
- กรณีวีซ่าถูกปฏิเสธจากสถานทูต (วีซ่าไม่ผ่าน)** ทางบริษัทฯ จะทำการเก็บค่าใช้จ่ายตามที่เกิดขึ้นจริง เช่น ค่าวีซ่าและค่าบริการยื่นวีซ่า ค่าตัวเครื่องบิน และค่าโรงแรม เป็นต้น
- ตามพระราชบัญญัติธุรกิจนำเที่ยวและมัคคุเทศก์ พ.ศ. 2551 หมวด 2 ธุรกิจนำเที่ยว การยกเลิกการเดินทางของนักท่องเที่ยว ผู้ประกอบธุรกิจนำเที่ยวมีค่าใช้จ่ายที่ได้จ่ายจริงเพื่อเตรียมการจัดนำเที่ยวให้นำมาหักจากเงินค่าบริการที่ต้องจ่าย ทั้งนี้ ผู้ประกอบธุรกิจนำเที่ยวแสดงหลักฐานให้นักท่องเที่ยวทราบ เช่น ค่าวีซ่า ค่ามัดจำตัวเครื่องบิน ค่าโรงแรม หรืออื่นๆ

## หมายเหตุ

- บริษัทฯ ขอสงวนสิทธิ์ในการแจ้งยกเลิกการเดินทางล่วงหน้า 30 วันก่อนการเดินทาง ในกรณีที่มิผู้เดินทางน้อยกว่า 20 ท่าน และยินดีคืนเงินค่ามัดจำให้ทั้งหมด** (ในกรณีที่มีการยื่นวีซ่า และท่านได้รับการอนุมัติวีซ่าแล้ว ทางบริษัทขอเรียกเก็บค่าธรรมเนียมและค่าบริการที่เกิดขึ้นจริง และท่านสามารถนำวีซ่านี้ไปใช้ได้ หากวีซ่านั้นยังไม่หมดอายุ)
- หากท่านสละสิทธิ์ในการไม่ใช้บริการใดๆ** ที่ระบุไว้ในโปรแกรมทัวร์ หรือถูกปฏิเสธการเข้า-ออกประเทศ ทางบริษัทฯ ขอสงวนสิทธิ์ในการไม่คืนเงินค่าทัวร์ทั้งหมด
- ตัวเครื่องบินที่จัดไว้ตามโปรแกรมทัวร์ เป็นตัวแบบหมู่คณะ ซึ่งจะต้องเดินทางไป-กลับพร้อมคณะ** ในกรณีที่ท่านต้องการแยกวันเดินทางกลับหรือไปก่อน โปรดติดต่อเจ้าหน้าที่เพื่อสอบถามราคาอีกครั้ง และการจัดที่นั่งของผู้เดินทาง เป็นการจัดการภายในของสายการบิน ทางบริษัทฯ ไม่สามารถเข้าไปเพื่อแทรกแซงได้ **สำหรับที่นั่ง LONG LEG หรือนั่งบริเวณทางออกฉุกเฉิน** จะต้องเป็นผู้โดยสารที่มีคุณสมบัติตามที่สายการบินกำหนด เช่น ต้องสามารถสื่อสารภาษาอังกฤษได้ ไม่มีปัญหาด้านสุขภาพ สามารถช่วยเหลือผู้อื่นได้อย่างรวดเร็ว ในกรณีเกิดเหตุฉุกเฉินและอำนาจในการให้ที่นั่ง LONG LEG ขึ้นอยู่กับทางเจ้าหน้าที่สายการบินตอนเวลาที่เช็คอินเท่านั้น โดยหากท่านต้องการที่นั่งบริเวณดังกล่าวสามารถติดต่อกับทางบริษัททัวร์เพื่อทำการจองที่นั่ง LONG LEG ได้ โดยจะมีค่าใช้จ่ายเพิ่มเติม
- การพิจารณาผลวีซ่า เป็นอำนาจการตัดสินใจของสถานทูตเท่านั้น** ทางบริษัทฯ เป็นเพียงผู้ให้บริการและอำนวยความสะดวกในยื่นวีซ่าเท่านั้น และหากท่านถูกปฏิเสธวีซ่า ทางสถานทูตมีสิทธิ์ที่จะไม่แจ้งเหตุผลให้ทราบ
- โรงแรมที่พักส่วนใหญ่ในยุโรปไม่มีเครื่องปรับอากาศที่สามารถปรับควบคุมความเย็นได้ภายในห้องพัก** เนื่องจากสภาพภูมิอากาศหนาวเย็นเกือบทั้งปี และสำหรับห้องหักแบบ TRIPPLE ROOM บางโรงแรมอาจจะจัดเป็น 2 เตียง และเตียงเสริมหรือ SOFA BED ขึ้นอยู่กับแต่ละโรงแรมที่เข้าพัก
- บริษัทฯ จะไม่สามารถรับผิดชอบใดๆ ได้ทั้งสิ้น หากเกิดกรณีดังต่อไปนี้** ความล่าช้าจากสายการบิน, การยกเลิกบิน, การประท้วง, การนัดหยุดงาน, การก่อการจลาจล, ภัยธรรมชาติ, การนำสิ่งของผิดกฎหมาย ซึ่งอยู่นอกเหนือความรับผิดชอบของบริษัทฯ
- เมื่อท่านได้มีการชำระเงินแล้ว ไม่ว่าจะโดยตรงกับบริษัทฯ หรือตัวแทนของบริษัทฯ จะถือว่าท่านได้ยอมรับเงื่อนไขต่างๆ ที่ทางบริษัทฯ ได้กำหนดไว้แล้ว**

# คำแนะนำการเตรียมเอกสารสำหรับยื่นวีซ่าเชงเก้น

VISA SECTION  
แผนกวีซ่า



เอกสารที่ทำการแนะนำให้ผู้สมัครเตรียมอาจจะมีการเปลี่ยนแปลง ทั้งนี้ขึ้นอยู่กับศูนย์บริการยื่นวีซ่า

ทางบริษัทฯ ขอแนะนำให้ท่านเตรียมเอกสารตามคำแนะนำ เพื่อให้เอกสารมีความครบถ้วนตามที่ศูนย์รับยื่นวีซ่าได้ร้องขอ **อย่างไรก็ตามผู้สมัครยื่นวีซ่า อาจจะถูกศูนย์รับยื่นวีซ่าหรือสถานทูตร้องขอเอกสารเพิ่มเติมได้**

## 1 เกี่ยวกับหนังสือเดินทาง

**หนังสือเดินทาง** (เล่มปัจจุบัน) โดยมีหน้าเหลือสำหรับประทับตราวีซ่า อย่างน้อย 3 หน้า และอายุใช้งานเหลือไม่น้อยกว่า 6 เดือน นับจากวันที่เดินทางกลับ

- สำเนาหน้าหนังสือเดินทาง 2 ชุด (เล่มปัจจุบัน)
- หน้าวีซ่าเชงเก้น และ Stamp เข้าออกทุกหน้า (ถ้ามี)
- หน้าวีซ่า USA (ถ้ามี)
- หน้าวีซ่า UK (ถ้ามี)



ในกรณีที่ผู้เดินทางเคยมีวีซ่าเชงเก้น ที่หมดอายุแล้วไม่เกิน 3 ปี โปรดเตรียมเอกสารเพิ่มเติมดังนี้

### หนังสือเดินทางเล่มเก่า

- สำเนาหน้าหนังสือเดินทาง 2 ชุด (เล่มเก่า)
- หน้าวีซ่าเชงเก้น และ Stamp เข้าออกทุกหน้า (ถ้ามี)

**ข้อมูลสำคัญ!! หนังสือเดินทาง (passport) ต้องมีใบหน้าเหมือนกับรูปถ่ายที่ท่านส่งมาพร้อมกับเอกสารทำวีซ่า**

**หากปัจจุบันท่านได้มีการทำศัลยกรรม เปลี่ยนแปลง เสริมรูปลักษณะใบหน้าให้ต่างจากเดิมมาก** เช่น จมูก ตา ปาก รูปหน้า เป็นเหตุให้ไม่ตรงกับภาพถ่ายในเล่มพาสปอร์ต ท่านจะต้องดำเนินการทำหนังสือเดินทาง (Passport) ใหม่ โดยให้รูปถ่ายบนเล่มตรงกับรูปหน้าปัจจุบัน

**สำหรับเด็ก** ในกรณีหนังสือเดินทางตอนที่ทำยังเป็นเด็กเล็ก และปัจจุบันได้มีการพัฒนา เปลี่ยนแปลงไปมาก ท่านจะต้องดำเนินการทำหนังสือเดินทาง (Passport) ใหม่ โดยให้รูปถ่ายบนเล่มตรงกับรูปหน้าปัจจุบัน

## 2 เกี่ยวกับรูปถ่าย

**รูปถ่ายสี** ฉากหลังเป็นสีขาวเท่านั้น ขนาด กว้าง 3.5 ซม สูง 4.5 ซม. จำนวน 2 รูป ถ่ายไม่เกิน 6 เดือน หน้าตรง ห้ามสวมแว่นตาหรือเครื่องประดับ ไม่ใส่คอนแทคเลนส์ ไม่ยิ้มเห็นฟัน รูปถ่ายจะต้องครอบคลุมถึงศีรษะ และด้านบนของหัวไหล่ เห็นใบหน้า, หน้าผากและใบหูชัดเจน โดยต้องเป็นรูปที่ถ่ายจากร้านถ่ายรูปเท่านั้น



ตัวอย่างรูปถ่าย

## 3 เกี่ยวกับหลักฐานการทำงาน

### กรณีเจ้าของกิจการ

**หลักฐานทางการค้า** ออกให้ไม่เกิน 90 วัน (นับจากวันที่ทำการยื่นวีซ่า)

พร้อมแปลเป็นภาษาอังกฤษ เตรียมอย่างไรอย่างหนึ่งตามที่ระบุในข้อ 3.1 - 3.2

**3.1 หนังสือรับรองการจดทะเบียนบริษัท (DBD) (นิติบุคคล) 1 ชุด** ครอบคลุมทุกหน้า โดยมีชื่อผู้เดินทางเป็นกรรมการของบริษัท

**3.2 ทะเบียนพาณิชย์ (ร้านค้า/บุคคลธรรมดา) หรือใบทะเบียนการค้า** ที่มีชื่อผู้เดินทางเป็นเจ้าของกิจการ





### กรณีพนักงานบริษัท

#### ใช้หนังสือรับรองการทำงาน ฉบับภาษาอังกฤษ

จดหมายรับรองการทำงานต้องมีหัวกระดาษบริษัท (ประกอบด้วยที่อยู่ เบอร์โทรศัพท์)

ลายเซ็นพร้อมตราประทับบริษัท ฉบับจริง

(ชื่อ-สกุลต้องตรงตามหน้าพาสปอร์ต และใช้คำว่า "TO WHOM IT MAY CONCERN" แทนชื่อสถานทูตที่ยื่น

ระบุตำแหน่ง เงินเดือน วันที่เริ่มทำงาน พร้อมระบุวันลาหยุดที่จะเดินทางสำหรับทริปนี้

\*ควรให้ตรงกันกับวันที่จะเดินทางตามโปรแกรมจริง\*

ออกเอกสารให้ไม่เกิน 30 วัน (นับจากวันที่ทำการยื่นวีซ่า) พร้อมสลิปเงินเดือนย้อนหลัง 3 เดือน (หากมี)



### กรณีรับข้าราชการ

#### ใช้หนังสือรับรองการทำงานจากต้นสังกัด ฉบับภาษาอังกฤษ (ฉบับจริง)

โดยลายเซ็นต้องเป็นลายเซ็นตจจริง ไม่สามารถใช้แบบอิเล็กทรอนิกส์ได้

ชื่อ-สกุลต้องตรงตามหน้าพาสปอร์ต

และใช้คำว่า "TO WHOM IT MAY CONCERN" แทนชื่อสถานทูตที่ยื่น

ระบุตำแหน่ง เงินเดือน วันที่เริ่มทำงาน พร้อมระบุวันลาหยุดที่จะเดินทางสำหรับทริปนี้

\*ควรให้ตรงกันกับวันที่จะเดินทางตามโปรแกรมจริง\*

ออกเอกสารให้ไม่เกิน 30 วัน นับจากวันที่ทำการยื่นวีซ่า

พร้อมสลิปเงินเดือนย้อนหลัง 3 เดือน (หากมี)

### กรณีนักเรียน หรือนักศึกษา

#### ใช้หนังสือรับรองการเป็นนักเรียนหรือนักศึกษา ฉบับภาษาอังกฤษ (ฉบับจริง)

ชื่อ-สกุลต้องตรงตามหน้าพาสปอร์ต

และใช้คำว่า "TO WHOM IT MAY CONCERN" แทนชื่อสถานทูตที่ยื่น

มีหัวกระดาษ (ประกอบด้วยที่อยู่ เบอร์โทรศัพท์)

มีลายเซ็นพร้อมตราประทับ ฉบับจริง ที่ออกจากจากสถาบันที่ศึกษาอยู่

โดยออกเอกสารต้องออกให้ไม่เกิน 30 วัน (นับจากวันที่ทำการยื่นวีซ่า)



### กรณีประกอบอาชีพอิสระ หรือ ประกอบกิจการที่ไม่ได้จดทะเบียน

เช่น Freelance , ธุรกิจขายสินค้าออนไลน์ , ให้เช่าอสังหาริมทรัพย์ , นายหน้า ฯลฯ

ผู้เดินทางจำเป็นต้องเขียนจดหมายแนะนำตนเอง เป็นภาษาอังกฤษ โดยชี้แจงรายละเอียดการทำงาน

แหล่งที่มาของรายได้ รายได้ต่อเดือน พร้อมแนบหลักฐานเอกสารประกอบการพิจารณา

เช่น รูปถ่าย , สัญญาการว่าจ้าง , สัญญาซื้อ-ขาย , สัญญาเช่า , ใบเสร็จรับเงิน , โฉนดที่ดิน

หรือ หลักฐานอ้างอิงอื่นใดที่สอดคล้องกับงานที่ทำ

## 4 เกี่ยวกับหลักฐานทางการเงิน

**4.1 สำหรับผู้เดินทางที่ออกค่าใช้จ่ายด้วยตัวเอง** ต้องใช้เป็นบัญชีออมทรัพย์ที่มีรายการเดินบัญชีเคลื่อนไหวอย่างสม่ำเสมอ โดยต้องเตรียมเอกสารตามนี้

### 4.1.1 รายการเดินบัญชี (Bank Statement)

ควรเลือกเป็นบัญชีเงินเดือนเข้า-ออก บัญชีที่มีการเคลื่อนไหวอยู่สม่ำเสมอ

รายการเดินบัญชี (Bank Statement) บัญชีออมทรัพย์ส่วนตัวของผู้เดินทาง ย้อนหลังอย่างน้อย 3 เดือน ต้อง Update

ก่อนยื่นไม่เกิน 15 วัน โดย ชื่อ-นามสกุล เป็นภาษาอังกฤษ ตรงกับพาสปอร์ตเล่มปัจจุบันที่ใช้เดินทางทุกตัวอักษร , ต้องมี

เลขที่บัญชีระบุ อยู่ทุกหน้า **มีลายเซ็นของเจ้าหน้าที่และตราประทับธนาคาร** (สถานทูตพิจารณาบัญชีออมทรัพย์เป็นเป็น

หลัก) มียอดเงิน คงเหลือในบัญชีออมทรัพย์นั้น ๆ ไม่ต่ำกว่า 6 หลัก





## 5 เกี่ยวกับผู้เดินทางที่อายุต่ำกว่า 18 ปี

**ในวันนัดหมายยื่นวีซ่า ทั้งบิดา มารดา ต้องมาแสดงตัวพร้อมบุตร**

และต้องลงชื่อรับรองในแบบฟอร์มสมัครวีซ่าร่วมกันต่อเจ้าหน้าที่ที่ศูนย์ยื่นวีซ่า

**ในกรณีที่ผู้เดินทางที่อายุต่ำกว่า 18 ปี เดินทางกับบิดาและมารดา**

ต้องเตรียมสำเนาสูติบัตรและทะเบียนบ้าน พร้อมแปลเป็นภาษาอังกฤษ

**ในกรณีที่ผู้เดินทางที่อายุต่ำกว่า 18 ปี เดินทางกับผู้ปกครองคนใดคนหนึ่ง**

ต้องเตรียมหนังสือยินยอมฉบับจริงจากอำเภอ

ลงนามโดยผู้ปกครองที่ไม่ได้เดินทางร่วมกับผู้เยาว์ โดยระบุการยินยอมว่าให้บุตรเดินทางไปกับใคร

มีความสัมพันธ์อะไรกับเด็ก โดยออกเป็นฉบับภาษาอังกฤษ

ต้องเตรียม สูติบัตร (สำเนาและตัวจริง) ทะเบียนบ้าน (ตัวจริงและสำเนา) พร้อมแปลเป็นภาษาอังกฤษ

**ในกรณีที่ผู้เดินทางที่อายุต่ำกว่า 18 ปี เดินทางโดยลำพัง และไม่ได้เดินทางพร้อมบิดาและมารดา**

ต้องเตรียมหนังสือยินยอมฉบับจริงจากอำเภอ

ลงนามโดยบิดาและมารดา คู่กัน โดยระบุการยินยอมว่าให้บุตรเดินทางไปกับใคร

มีความสัมพันธ์อะไรกับเด็ก โดยออกเป็นฉบับภาษาอังกฤษ

ต้องเตรียม สูติบัตร (สำเนาและตัวจริง) ทะเบียนบ้าน (ตัวจริงและสำเนา)

เอกสารของบิดามารดา (สำเนาทะเบียนบ้าน, บัตรประชาชน) พร้อมแปลเป็นภาษาอังกฤษ

**หากบิดาหรือมารดาคนใดคนหนึ่งถึงแก่กรรม**

ให้เตรียมใบมรณบัตร (ฉบับจริงและสำเนา) พร้อมแปลเป็นภาษาอังกฤษ

**หากผู้ปกครองคนใดคนหนึ่งมีอำนาจปกครองแต่เพียงผู้เดียว**

เอกสารศาลกฤษฎีกาสั่ง รับรองผ่านกระทรวงการต่างประเทศ

พร้อมแปลเป็นภาษาอังกฤษ หากส่งเอกสารจากประเทศอื่นนอกเหนือจากประเทศไทย

จำเป็นต้องมีการรับรองจากสถานทูตที่มีอำนาจในประเทศไทย

**หมายเหตุ** เอกสารหนังสือยินยอมให้บุตรเดินทางไปต่างประเทศ (ทั้งฉบับภาษาไทยและภาษาอังกฤษ)

เมื่อผู้ปกครอง บิดา มารดา ไปทำที่เขตหรือที่ว่าการอำเภอเรียบร้อยแล้ว

ท่านต้องนำเอกสารต้นฉบับที่สำนักงานเขต / ที่ว่าการอำเภอ ออกให้

นำส่งให้กรมการกงสุล กระทรวงการต่างประเทศ รับรองนิติกรณ์เอกสารให้เรียบร้อยก่อนถึงจะนำส่งให้บริษัททัวร์

## 6 เกี่ยวกับเอกสารส่วนตัวอื่นๆ

- สำเนาบัตรประชาชน
- สำเนาทะเบียนบ้าน
- สำเนาทะเบียนสมรส , สำเนาทะเบียนหย่า , สำเนาใบมรณะบัตร (กรณีหย่า) พร้อมแปลเป็นภาษาอังกฤษ
- สำเนาใบเปลี่ยนชื่อ/เปลี่ยนนามสกุล , คำนำหน้านาม (หากเคยมีการเปลี่ยนแปลง) พร้อมแปลเป็นภาษาอังกฤษ
- สำเนาสูติบัตร (กรณีอายุต่ำกว่า 18 ปี) พร้อมแปลเป็นภาษาอังกฤษ



## ข้อมูลเพิ่มเติม

### ระหว่างการพิจารณาวีซ่าไม่สามารถขอพาสปอร์ตคืนก่อนกำหนด

ระยะเวลาในการยื่น : 15 วันทำการ (อาจจะช้าหรือเร็วกว่านั้น ขึ้นอยู่กับศูนย์รับยื่นวีซ่าและสถานทูต)

วันยื่นเอกสาร : ผู้เดินทางต้องมาสแกนลายนิ้วมือและยื่นเอกสารด้วยตัวเอง

(จะมีเจ้าหน้าที่คอยช่วยอำนวยความสะดวกในการนัดหมายและจัดเตรียมเอกสารยื่นวีซ่า)

### รายละเอียดด้านบนทั้งหมดเป็นเพียงเอกสารเบื้องต้น บางท่านอาจถูกการเรียกขอเอกสารเพิ่ม

หรือแปลเอกสารในบางข้อ เพื่อความถูกต้องในการเตรียมเอกสารสามารถติดต่อสอบถามเจ้าหน้าที่ของบริษัทฯ ได้

### เพื่อเป็นประโยชน์ในการยื่นวีซ่า กรุณากรอกข้อมูลในแบบฟอร์มท้ายรายการ ให้ตรงกับข้อมูลตามความเป็นจริง

เนื่องด้วยเป็นประวัติข้อมูลส่วนตัวของท่านเอง ทางบริษัทฯ ไม่สามารถกรอกข้อมูลแทนท่านได้

### หากสถานทูตมีการสุ่มเรียกสัมภาษณ์บางท่าน ทางบริษัทฯ ขอความร่วมมือในการเชิญท่านไปสัมภาษณ์ตามนัดหมาย

และโปรดแต่งกายสุภาพ พร้อมเตรียมเอกสารตัวจริงทั้งหมดตามที่สถานทูตร้องขอไปในวันนัดสัมภาษณ์ด้วย ทั้งนี้ทางบริษัทฯ จะส่งเจ้าหน้าที่ไปอำนวยความสะดวกและประสานงานแก่ท่าน

### กรณีที่ท่านยกเลิกการเดินทางภายหลังจากได้วีซ่าแล้ว

ทางบริษัทฯ ขอสงวนสิทธิ์ในการแจ้งสถานทูตยกเลิกวีซ่าของท่าน

เนื่องจากการขอวีซ่าในแต่ละประเทศจะถูกบันทึกไว้เป็นสถิติในนามของบริษัทฯ

### การบิดเบือนข้อเท็จจริงประการใดก็ตามอาจจะถูกระงับมิให้เดินทางเข้าประเทศในกลุ่มเซงเก้นเป็นการถาวร

และถึงแม้ว่าท่านจะถูกปฏิเสธ วีซ่าสถานทูตไม่คืนค่าธรรมเนียมที่ได้ชำระไปแล้วและหากต้องการขอยื่นคำร้องใหม่ก็ต้องชำระค่าธรรมเนียมใหม่ทุกครั้ง

# TRAVEL TIPS



ท่านสามารถทำการสแกน QR CODE นี้ เพื่อรับชมข้อมูลในรูปแบบ VDO

- ยื่นวีซ่าเซงเก้น ต้องเตรียมเอกสารอะไรบ้าง

# ใบกรอกข้อมูลผู้ขอวีซ่าเชงเก้น

VISA SECTION  
แผนกวีซ่า



ข้อมูลนี้ใช้เพื่อบ่งชี้ความเกี่ยวข้องกับสถานทูต ไม่สามารถแก้ไขภายหลังได้ โปรดระบุรายละเอียดให้ครบถ้วน

เพื่อประโยชน์ของตัวท่านเอง **คำถามเป็นภาษาไทย เพื่อให้ท่านเข้าใจง่าย แต่กรุณาตอบคำถามเป็นภาษาอังกฤษเท่านั้น**

ชื่อโปรแกรมการเดินทาง

วันที่เดินทาง

ชื่อ-สกุล ผู้เดินทาง [ภาษาไทย]

ชื่อ-สกุล ผู้เดินทาง [ภาษาอังกฤษ]

วัน / เดือน / ปี เกิด

D D M M Y Y

สถานที่เกิด (จังหวัด / ประเทศ)

สัญชาติปัจจุบัน

สัญชาติโดยกำเนิด  
หากต่างปัจจุบัน

ที่อยู่ปัจจุบันที่สามารถติดต่อได้

รหัสไปรษณีย์

เบอร์โทรศัพท์

โปรดระบุเบอร์โทรศัพท์ที่สามารถติดต่อได้

อีเมล

สถานภาพ

โสด  สมรส  แต่งงาน (ไม่จดทะเบียน)  หม้าย  หย่า

สถานที่ทำงาน หรือ สถานศึกษา

ที่อยู่ทำงาน หรือ สถานศึกษา

เบอร์โทรศัพท์

โปรดระบุเบอร์โทรศัพท์ที่ทำงาน

ตำแหน่งงาน

รายได้ต่อเดือน

รายได้ประจำอื่นๆ

แหล่งที่มา

ถ้ามีโปรดระบุ

ของรายได้ประจำอื่นๆ

ชื่อ-สกุล บิดา

ชื่อ-สกุล มารดา

ชื่อ-สกุล คู่สมรส

วัน / เดือน / ปี เกิด

D D M M Y Y

สัญชาติของคู่สมรส

คู่สมรส

ท่านเคยได้รับวีซ่าเชงเก้นที่เคยได้รับในระยะเวลา 5 ปี

เคย ใช้ได้ตั้งแต่วันที่ ..... ถึงวันที่ .....

(กรณีตอบว่าเคยได้รับวีซ่าเชงเก้น) ท่านเคยถูกพิมพ์ลายนิ้วมือเพื่อการขอวีซ่าเชงเก้น

เคยพิมพ์ลายนิ้วมือ  ไม่เคยพิมพ์ลายนิ้วมือ

ไม่เคยได้รับวีซ่าเชงเก้น

ท่านเคยถูกปฏิเสธวีซ่าหรือไม่

เคย โปรดระบุเหตุผลในการปฏิเสธ .....

ไม่เคย

ความรับผิดชอบค่าใช้จ่ายในการดำรงชีพระหว่างการเดินทางและพำนักของผู้ร้องขอวีซ่า

ตัวผู้ยื่นขอวีซ่าเอง

มีผู้อื่นออกให้ โปรดระบุชื่อ-นามสกุล ผู้ออกค่าใช้จ่ายให้

ความสัมพันธ์ ผู้ออกค่าใช้จ่ายให้

ที่อยู่ ผู้ออกค่าใช้จ่ายให้

การอนุมัติวีซ่าเป็นดุลพินิจของทางสถานทูต ทางบริษัทไม่มีส่วนเกี่ยวข้องใดๆ ทั้งสิ้นทั้งนี้บริษัทเป็นเพียงตัวกลางและคอยบริการอำนวยความสะดวกให้แก่ผู้เดินทางเท่านั้น