

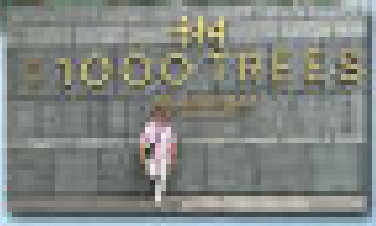
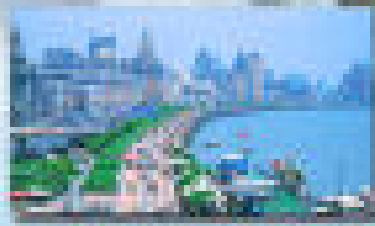


CSTPVG-05FMผู้โทวซาบ

เซียงไฮ้ หังโจว ผู้โทวซาบ เจ้าแม่กวนอิม **5D 4N**

SHANGHAI

เส้นทาง กรกฎาคม - ธันวาคม 2569



39,900.-

พักโรงแรม 4 ดาว + อาหารครบทุกมื้อ



CSTPVG-05FM ฟูโตวซาน

เชียงใหม่ หังโจว ฟูโตวซาน เจ้าแม่กวนอิม **5D 4N**

SHANGHAI

เดินทาง กรกฎาคม - ธันวาคม 2569



เริ่มต้น **39,900.-**

พักโรงแรม 4 ดาว • อาหารครบทุกมื้อ

วันแรก

สนามบินสุวรรณภูมิ – สนามบินเซี่ยงไฮ้ผู้ตง – ย่านลู่เจียจู่ย

06.30/08.30 น. นัดพบ ณ **สนามบินสุวรรณภูมิ** อาคารผู้โดยสารขาออกระหว่างประเทศ บริเวณจุดนัดพบ เคาน์เตอร์ สายการบิน **เซี่ยงไฮ้แอร์ไลน์ (Shanghai Airlines: FM)** โดยมีเจ้าหน้าที่ของบริษัทฯ คอยต้อนรับและดูแลความสะดวกเรื่องเอกสารและ สัมภาระแก่ทุกท่าน



หมายเหตุ เดือนพฤศจิกายน-เดือนธันวาคม

FM854 BKK- PVG เวลาบิน 09.25-14.50 น.

09.25/11.50 น. นำท่านบินตรงสู่ นครเซี่ยงไฮ้ โดยสายการบินเซี่ยงไฮ้แอร์ไลน์ เที่ยวบินที่ **FM854**

14.50/17.10 น. เดินทางถึง**สนามบินเซี่ยงไฮ้ผู้ตง** นครเซี่ยงไฮ้ มหานครนี้ขึ้นตรงต่อรัฐบาลกลางของจีน และมีประชากรมากเป็นอันดับหนึ่งของประเทศ โดยการผลักดันของรัฐบาลทำให้นครเซี่ยงไฮ้ก้าวขึ้นเป็นศูนย์กลางด้านเศรษฐกิจในภูมิภาคและได้รับขนานนามว่าเป็น “นครปารีสแห่งตะวันออก” หลังผ่านพิธีการตรวจคนเข้าเมืองและด่านศุลกากรแล้ว (**เวลาท้องถิ่นที่จีน เร็วกว่าประเทศไทย 1 ชั่วโมง กรุณาปรับเวลาของท่านเพื่อความสะดวกในการนัดหมาย**) จากนั้นนำท่านเดินเที่ยวชม **ย่านลู่เจียจู่ย** คือ ย่านศูนย์กลางทางการเงินที่สำคัญที่สุดของเมืองเซี่ยงไฮ้ ตั้งอยู่ในเขตผู้ตง โดดเด่นด้วยตึกระฟ้าสถาปัตยกรรมสุดล้ำสมัย



เย็น

บริการอาหารเย็น ณ **ภัตตาคาร** สมควรแก่เวลา นำท่านเข้าพัก

พักที่ **SHANGHAI HOLIDAY INN EXPRESS 4 ดาวหรือเทียบเท่า**

วันรุ่งขึ้นเดินทางไปยังเกาะผู้โถวซาน แนะนำเตรียมกระเป๋าใบเล็ก สำหรับใส่เสื้อผ้า 2 ชุด (1 คืน) และของใช้จำเป็น เพื่อความสะดวกในการพักในโรงแรมบนเกาะ

วันที่สอง

เซียงไฮ้-ท่าเรือเจียวซาน-เกาะผู้โถวซาน - วัดผู้จี - เจ้าแม่กวนอิมไม่ยอมไป -
วัดไผ่ม่วง - หนานไห่กวนอิม -*พักบนเกาะ

เช้า บริการอาหารเช้า ณ ห้องอาหารโรงแรม จากนั้นนำท่านสู่ **ท่าเรือเจียวซาน** นำท่านมุ่งหน้าสู่ **เกาะผู้โถวซาน** ซึ่งตั้งอยู่บริเวณทะเลเหลืองฮั่วหยาง เกาะผู้โถวซานมีพื้นที่ 12.5 ตารางกิโลเมตร วัดต่าง ๆ บนเกาะเริ่มสร้างขึ้นตั้งแต่สมัยราชวงศ์ถังและซ่ง และเจริญรุ่งเรืองในสมัยหมิงและชิง ปัจจุบันหลงเหลือวัดอยู่ราว 10 แห่ง ถือเป็น 1 ใน 4 ภูเขาศักดิ์สิทธิ์ทางพระพุทธศาสนาของจีน เป็นธรรมสถานของพระโพธิสัตว์ (**นั่งเรือประมาณ 10 นาที**) จากนั้นนำท่านสู่ **วัดผู้จี** มีประวัติเก่าแก่นับพันปี ก่อตั้งในพุทธศตวรรษที่ 15 ตั้งแต่ยุคราชวงศ์ซ่ง หยวน หมิง และชิง แต่เดิมเป็นวัดเล็ก จนกระทั่งได้รับพระราชทานนาม "ผู้จี" จากจักรพรรดิคังซีแห่งราชวงศ์ชิง ในรัชสมัยของจักรพรรดิหย่งเจิ้งก็ได้รับการบูรณะครั้งใหญ่จนกลายเป็นวัดที่มีขนาดใหญ่ และสำคัญที่สุดบนเกาะ



กลางวัน บริการอาหารกลางวัน ณ ภัตตาคาร พร้อมนำท่านไปนมัสการ **เจ้าแม่กวนอิมไม่ยอมไป** โดยตำนานเล่าว่าพระญี่ปุ่นพยายามอัญเชิญรูปปั้นเจ้าแม่กลับ แต่เรือกลับไปไหนไม่ได้ ถึง 3 ครั้ง จึงเชื่อว่าเจ้าแม่กวนอิมไม่ยอมไป ทำให้เกิดเป็นวัดแรกบนเกาะนี้ เป็นศูนย์รวมศรัทธาที่นักแสวงบุญนิยมไปสักการะขอพรอย่างมาก จากนั้นพาท่านเยี่ยมชม **วัดไผ่ม่วง** มีชื่อเสียงด้านความสงบและเป็นศูนย์รวมวัฒนธรรมพุทธเซน มีทั้งจิตรกรรมฝาผนังและประติมากรรมงดงาม จุดเด่นคือการได้สักการะเจ้าแม่กวนอิม ณ ตำหนัก "เจ้าแม่กวนอิมไม่ยอมไป" และชมธรรมชาติอันสวยงามของเกาะ และให้ท่านนมัสการ **หนานไห่กวนอิม** คือประติมากรรมเจ้าแม่กวนอิมทะเลใต้ ความสูง 33 เมตร บนเกาะผู้โถวซาน (**ลำดับการเที่ยวชมสามารถสลับได้ตามความเหมาะสมของเวลาและสถานการณ์**)



เย็น บริการอาหารเย็น ณ ภัตตาคาร สมควรแก่เวลา นำท่านเข้าสู่ที่พัก **พักบนเกาะผู้โถวซาน**
พักที่ PUTUOSHAN HOTEL 4 ดาวหรือเทียบเท่า

วันที่สาม

ผู้ไล่วาซาน-หางโจว-ถนนเหอฝ่งเจีย-ล่องเรือชมทะเลสาบซีหู

เช้า บริการอาหารเช้า ณ ห้องอาหารโรงแรม จากนั้นนำท่านเดินทางออกจากเกาะ มุ่งหน้าสู่ **เมืองหางโจว** เป็นเมืองหลวงของมณฑลเจ้อเจียง เป็นเมืองเก่าแก่ 1 ใน 6 ของประเทศจีน ปัจจุบันหางโจว ถือเป็นเมืองที่อยู่ในเขตภาคตะวันออกที่ได้รับการพัฒนาอย่างสูงสุดแล้ว ดังนั้นหางโจวจึงเป็นที่รู้จักกันเป็นอย่างดี เป็นเมืองที่มีความสำคัญทางเศรษฐกิจ (ใช้เวลาเดินทางประมาณ 3 ชั่วโมง)

กลางวัน บริการอาหารกลางวัน ณ ภัตตาคาร จากนั้นให้ท่านอิสระช้อปปิ้ง **ถนนเหอฝ่งเจีย** เป็นส่วนหนึ่งของย่านโบราณ "ชิงเหอฟาง" ที่เต็มไปด้วยความคึกคักมีชีวิตชีวาในเขตเมืองเก่าของหางโจว ถนนความยาว 1,800 เมตร กับอายุที่เก่าแก่กว่า 800 ปีเส้นนี้เป็นย่านการค้าที่มีความสำคัญมาตั้งแต่ในอดีตและได้ผ่านการบูรณะมาหลายครั้ง โดยภายหลังเสร็จสิ้นการบูรณะปรับปรุงถนนในปี ค.ศ.2002 ถนนเหอฟางได้เปิดตัวใหม่ในรูปแบบถนนคนเดิน ทว่ายังคงเอกลักษณ์แบบดั้งเดิมภายใต้บรรยากาศของปลายราชวงศ์ชิงเอาไว้ จากนั้นพาท่าน **ล่องเรือชมทะเลสาบซีหู** ทะเลสาบน้ำจืดขนาดใหญ่ตั้งอยู่ทางทิศตะวันตก ของเมืองหางโจว เป็นทะเลสาบขนาดใหญ่ที่มีทัศนียภาพสวยงามเป็นที่รู้จักกันเป็นอย่างดี ทะเลสาบมีความยาวจากทิศใต้ถึงทิศเหนือ 3.3 กิโลเมตร ความกว้างจากทิศตะวันออกไปทิศตะวันตก 2.8 กิโลเมตร รอบด้านประกอบด้วยภูเขา 3 ลูก น้ำมีความใสราวกับกระจก และมีสิ่งก่อสร้างทางวัฒนธรรมที่สวยงามอยู่รายรอบทั้งเจติย์, เก่งจิน, วัด, สวนแบบจีน, สวนเซ็นญี่ปุ่น, ศาลเจ้า จนถูกขนานนามว่าเป็น "สวรรค์บนดิน"



เย็น บริการอาหารเย็น ณ ภัตตาคาร สมควรแก่เวลา นำท่านเข้าสู่ที่พัก

พักที่ **HANGZHOU HOLIDAY INN EXPRESS HOTEL 4 ดาวหรือเทียบเท่า**

วันที่สี่

เชียงใหม่-หาดไ่วทาน-ถนนนานจิงลู่-ตลาดร้อยปีเจินหวังเมี่ยว-ซินเทียนตี้

เช้า บริการอาหารเช้า ณ ห้องอาหารโรงแรม จากนั้นนำท่านเดินทางกลับสู่ **เมืองเชียงใหม่** (ใช้เวลาเดินทางประมาณ 3 ชั่วโมง)

กลางวัน บริการอาหารกลางวัน ณ ภัตตาคาร จากนั้นพาท่านเดินชม ณ **หาดไ่วทาน** หรือ เตอะบันด์ เป็นพื้นที่ริมน้ำและเขตประวัติศาสตร์ที่ได้รับการคุ้มครองในใจกลางเชียงใหม่พื้นที่นี้ตั้งอยู่บนส่วนหนึ่งของถนนจงชาน ภายในเขตสัมปทานนานาชาติเชียงใหม่เดิม ซึ่งทอดยาวไปตามฝั่งตะวันตกของแม่น้ำหวงผู่ในส่วนตะวันออกของหวงผู่ พื้นที่ริมน้ำหันหน้าเข้าหาดิกระฟ้าสมัยใหม่ของลู่เจียจู่ ในผู้ตง จากนั้นอิสระช้อปปิ้ง ณ **“Nanjing Road ถนนนานจิงลู่”** หรือ “หนานจิงลู่” ในภาษาจีนกลาง อดีตเป็นเมืองหลวงเก่าแก่ถึง 10 ราชวงศ์ ที่แห่งนี้จึงเต็มไปด้วยโบราณสถานที่สะท้อนความเป็นมาและความรุ่งเรืองในอดีต และเคยถูกอังกฤษใช้เป็นท่าเรือนานาชาติ จัดว่าเป็นที่แรกในการรองรับสินค้าที่นำเข้ามาจากต่างประเทศ ถนนสายนี้มีอายุเกือบ 170 ปี และขยายเส้นทางโดยลำดับถือเป็นถนนยุคใหม่สายแรก ๆ ของจีน เป็นย่านช้อปปิ้งที่เก่าแก่และมีชื่อเสียงที่สุดแห่งหนึ่งในเชียงใหม่ รัฐบาลยังได้จัดระเบียบถนนหนานจิงตะวันออกให้สมเป็น “ถนนธุรกิจสายแรกของจีน” มีสถานที่สำคัญทางประวัติศาสตร์มากมาย จากนั้นให้ท่านอิสระช้อปปิ้ง **ตลาดร้อยปีเจินหวังเมี่ยว** เป็นย่านการค้าและท่องเที่ยวโบราณที่มีอายุกว่า 100 ปี ตั้งอยู่ใกล้สวนอวี๋หยวน โดดเด่นด้วยสถาปัตยกรรมสมัยราชวงศ์หมิง-ชิง แหล่งรวมสตรีทฟู้ดดัง เช่น เสี่ยวหลงเปา Nanxiang ขนมพื้นเมือง ของที่ระลึก และสินค้าหัตถกรรม โดยเปิดให้บริการทั้งกลางวันและกลางคืน



เย็น บริการอาหารเย็น ณ ภัตตาคาร จากนั้นนำท่านสู่ **ย่านซินเทียนตี้** ในอดีตช่วงกลางของปี ค.ศ. 1860 บริเวณย่านซินเทียนตี้เคยเป็นย่านที่อยู่อาศัยของชาวเชียงใหม่ มีเอกลักษณ์ของสิ่งปลูกสร้างโดยการใช้อิฐบล็อกเป็นแบบสถาปัตยกรรมฉือคู้เหมิน Shikumen การผสมผสานระหว่างสถาปัตยกรรมตะวันตกกับจีนเข้าด้วยกัน ทางเดินหิน กำแพงหิน ประตูดิน สมควรแก่เวลา จากนั้นนำท่านเข้าสู่ที่พัก



พักที่ SHANGHAI HOLIDAY INN EXPRESS 4 ดาวหรือเทียบเท่า

วันที่ทำ

ถ่ายรูปกับตึกพันต้น- สนามบินเซี่ยงไฮ้ผู้ตง - สนามบินสุวรรณภูมิ

เช้า

บริการอาหารเช้า ณ ห้องอาหารโรงแรม จากนั้นให้ท่าน **ถ่ายรูปกับตึกพันต้น** หรือ เทียนอันเซียนชู่ (Tian An 1,000 Trees) กลุ่มอาคารดังกล่าวตั้งอยู่ริมฝั่งแม่น้ำซูโจวหรือแม่น้ำอู่ซ่ง ซึ่งครอบคลุมพื้นที่กว่า 300,000 ตารางเมตร ได้รับการขนานนามว่าเป็นสิ่งมหัศจรรย์ของโลกสมัยใหม่ที่เทียบได้กับสวนลอยบาบิโลนโบราณอาคารพาณิชย์ที่ตกแต่งด้วยต้นไม้ ได้รับแรงบันดาลใจมาจาก ‘เขาหวงซาน’ ในมณฑลอันฮุย ซึ่งมีทิวทัศน์งดงามดูจากพาดและได้รับการขึ้นทะเบียนเป็นมรดกโลกโดยยูเนสโก (UNESCO) นอกจากนี้ยังหวังว่าอาคารพาณิชย์ที่ตกแต่งด้วยต้นไม้ 1,000 ต้นนี้ จะช่วยเสริมภูมิทัศน์ที่มีอยู่ของแม่น้ำอู่ซ่งให้สวยงามตระการตา



กลางวัน

บริการอาหารกลางวัน ณ ภัตตาคาร จากนั้นนำท่านเดินทางสู่ **สนามบินเซี่ยงไฮ้ผู้ตง** พาท่านเช็คอินและโหลดสัมภาระ



หมายเหตุ เดือนพฤศจิกายน-เดือนธันวาคม

FM839 PVG-BKK เวลาบิน 14.40-18.25 น.

14.40/17.20 น. เหนิฟ้ากลับสู่ประเทศไทย โดยสายการบินเซี่ยงไฮ้แอร์ไลน์ เที่ยวบินที่ FM839

18.25/20.55 น. เดินทางถึง **สนามบินสุวรรณภูมิ** ประเทศไทย โดยสวัสดิภาพ

หมายเหตุ เดือนพฤศจิกายน-เดือนธันวาคม

FM854 BKK- PVG เวลาบิน 09.25-14.50 น.

FM839 PVG-BKK เวลาบิน 14.40-18.25 น.

อัตราค่าบริการ*ไม่เข้าร้านรัฐบาล*

วันเดินทาง(5วัน4คืน)	ราคาต่อท่าน(พักห้องคู่)	พักเดี่ยว
9-13, 23-27 ก.ค. 69	39,900 บาท	6,000 บาท
6-10, 20-24 ส.ค. 69		
10-14, 17-21 ก.ย. 69		
15-19 ต.ค. 69		
5-9, 19-23 พ.ย. 69		
10-14, 17-21 ธ.ค. 69		
ราคาดังกล่าวไม่รวมค่าทิป ไกด์ท้องถิ่น คนขับรถ และหัวหน้าทัวร์ 10 หยวนต่อวันต่อคน		

ไม่มีบริการห้องเสริมเตียงและไม่สามารถพัก 3 ท่านได้

อัตราค่าบริการนี้รวม

- ค่าตัวเครื่องบินชั้นทัศนอาจร ไป-กลับ ****น้ำหนักกระเป๋าสัมภาระท่านละไม่เกิน 20 กิโลกรัม**จำนวน 1 ชิ้น**
- ค่าที่พัก 2 ท่าน ต่อ 1 ห้องคู่ / ค่าธรรมเนียมเข้าชมสถานที่ต่างๆ / ค่าอาหารทุกมื้อที่ระบุในรายการ
- ค่าพาหนะที่ใช้เดินทางที่ระบุในรายการ
- ค่าประกันอุบัติเหตุระหว่างการเดินทาง 1,000,000 บาท (ตามข้อตกลงระหว่างบริษัทฯ กับบริษัทประกัน)

อัตราค่าบริการนี้ไม่รวม

- ค่าจัดทำหนังสือเดินทาง และเอกสารต่างตัวต่างๆ
- ค่าภาษีมูลค่าเพิ่ม(กรณีต้องการใบกำกับภาษี) 7 % / ภาษีหัก ณ ที่จ่าย 3 %
- ค่าน้ำหนักกระเป๋าเกินกำหนดของสายการบิน
- ค่าใช้จ่ายอื่นๆ ที่นอกเหนือจากรายการระบุ อาทิเช่น เครื่องดื่ม-ค่าอาหารที่สั่งเพิ่ม, ค่าโทรศัพท์,ค่าของฝาก
ในโรงแรม,ค่าของเช่นไหว้ และอื่นๆ
- ค่าทิปไกด์ 10 หยวน คนขับรถ 10 หยวน และหัวหน้าทัวร์ 10 หยวนต่อวันต่อคน

รวมทั้งสิ้น 150 หยวนต่อท่าน

เงื่อนไขการให้บริการ

กรุณาจองพร้อมชำระมัดจำท่านละ **15,000 บาท** ส่วนที่เหลือชำระก่อนการเดินทาง **20 วัน** พร้อมส่งรูปพาสปอร์ตของผู้เดินทางชัดเจนเต็มหน้ากระดาษทั้งสองหน้า อายุไม่ต่ำกว่า 6 เดือน

นับจากวันที่เดินทาง เหลือหน้าว่างไม่ต่ำกว่า 2 หน้า



เงื่อนไขการยกเลิก

1. ยกเลิกก่อนการเดินทาง 30 วัน เก็บค่าบริการทั้งหมด 100% ทุกกรณี (หากการันตีมัดจำกับสายการบิน ไม่สามารถคืนเงินได้ทุกกรณี)
2. ยกเว้นกรุปที่เดินทางช่วงวันหยุด หรือเทศกาลที่ต้องการันตีมัดจำกับสายการบิน หรือกรุปที่มีการการันตีมัดจำที่ปักโดยตรงหรือโดยการผ่านตัวแทนในประเทศหรือต่างประเทศและไม่อาจขอคืนเงินได้ รวมถึงเที่ยวบินพิเศษ เช่น EXTRA FLIGHT และ CHARTER FLIGHT จะไม่มีการคืนเงินมัดจำหรือค่าทัวร์ทั้งหมด เนื่องจกค่าตัวเป็นการเหมาจ่ายในเที่ยวบินนั้นๆ เมื่อมัดจำแล้วท่านสามารถหาผู้เดินทางมาเปลี่ยนแทนในช่วงเวลาที่กำหนดสายการบินออกตัว



หมายเหตุ

1. บริษัทฯ มีสิทธิ์ที่จะเปลี่ยนแปลงรายละเอียดบางประการในทัวرنี เมื่อเกิดเหตุสุดวิสัยจนไม่อาจแก้ไขได้
2. บริษัทฯ ไม่รับผิดชอบค่าเสียหายในเหตุการณ์ที่เกิดจากสายการบิน ภัยธรรมชาติ ปฏิวัติและอื่นๆ ที่อยู่นอกเหนือการควบคุมของทางบริษัทฯ หรือค่าใช้จ่ายเพิ่มเติมที่เกิดขึ้นทางตรงหรือทางอ้อม เช่น การเจ็บป่วย, การถูกทำร้าย, การสูญหาย, ความล่าช้า หรือจากอุบัติเหตุต่างๆ
3. หากท่านถอนตัวก่อนรายการท่องเที่ยวจะสิ้นสุดลง ทางบริษัทฯ จะถือว่าท่านสละสิทธิ์และจะไม่รับผิดชอบค่าบริการที่ท่านได้ชำระไว้แล้ว ไม่ว่ากรณีใดๆ ทั้งสิ้น
4. บริษัทฯ จะไม่รับผิดชอบต่อการห้ามออกนอกประเทศ หรือห้ามเข้าประเทศ อันเนื่องมาจากมีสิ่งผิดกฎหมาย หรือเอกสารเดินทางไม่ถูกต้อง หรือการถูกปฏิเสธในกรณีอื่นๆ
5. รายการนี้เป็นเพียงข้อเสนอที่ต้องได้รับการยืนยันจากบริษัทฯ อีกครั้งหนึ่ง หลังจากได้สำรองที่นั่งบนเครื่องบิน และโรงแรมที่พักในต่างประเทศเป็นที่เรียบร้อยแล้ว แต่อย่างไรก็ตามรายการนี้อาจเปลี่ยนแปลงได้ตามความเหมาะสม
6. ราคานี้คิดตามราคาตั๋วเครื่องบินในปัจจุบัน หากราคาตั๋วเครื่องบินปรับสูงขึ้น บริษัทฯ สงวนสิทธิ์ที่จะปรับราคาตั๋วเครื่องบินตามสถานการณ์ดังกล่าว
7. กรณีเกิดความผิดพลาดจากตัวแทน หรือหน่วยงานที่เกี่ยวข้อง จนมีการยกเลิก ล่าช้า เปลี่ยนแปลง การบริการจากสายการบินบริษัทฯ ขนส่ง หรือหน่วยงานที่ให้บริการ บริษัทฯ จะดำเนินการโดยสุดความสามารถที่จะจัดบริการทัวร์อื่นทดแทนให้ แต่จะไม่คืนเงินให้สำหรับค่าบริการนั้นๆ
8. มัคคุเทศก์ พนักงาน และตัวแทนของบริษัทฯ ไม่มีสิทธิ์ในการให้คำสัญญาใดๆ ทั้งสิ้นแทนบริษัทฯ นอกจากนี้มีเอกสารลงนามโดยผู้มีอำนาจของบริษัทฯ กำกับเท่านั้น
9. หากไม่สามารถไปเที่ยวในสถานที่ที่ระบุในโปรแกรมได้ อันเนื่องมาจากธรรมชาติ ความล่าช้า และความผิดพลาดจากทางสายการบินจะไม่มีการคืนเงินใดๆ ทั้งสิ้น แต่ทั้งนี้ทางบริษัทฯ จะจัดหารายการเที่ยวสถานที่อื่นๆ มาให้ โดยขอสงวนสิทธิ์การจัดหาที่ไม่แจ้งให้ทราบล่วงหน้า
10. ในกรณีลูกค้าชำระเงินด้วยบัตรเครดิต หากกรณียกเลิกไม่สามารถออกได้ ในการคืนเงินลูกค้าจะถูกหัก 3% จากยอดจำนวนเต็ม

***บริษัทฯ ขอสงวนสิทธิ์เปลี่ยนแปลงรายการตามความเหมาะสม แต่คงรักษามาตรฐานการบริการและผลประโยชน์

ผู้เดินทางเป็นสำคัญ (ราคาดังกล่าวอาจเปลี่ยนแปลงได้ ทั้งนี้ขึ้นอยู่กับค่าเงินบาทและค่าน้ำมันเพิ่มเติมที่สายการบินเรียกเก็บ)



บริษัทฯ มีประกันอุบัติเหตุในวงเงินจำนวนประมาณ
1,000,000 บาท
ผู้ได้รับสิทธิ์ประกันอุบัติเหตุมีอายุไม่เกิน 80 ปีบริบูรณ์

กรณี เกิดอุบัติเหตุบริษัทฯ รับผิดชอบและคุ้มครองตาม
เงื่อนไขของประกันเท่านั้น !!

