

WDTFU012



เจียงต๋อ 5วัน 4คืน

สัปดาห์ปีเฉิงโกว

เที่ยว 2 อุทยานดั่ง



ราคาเริ่มต้นท่านละ

16,888.-

เดินทาง มิถุนายน - ตุลาคม 2569

ร้านหนังสือจงซูเก๋อ, ภูเขาสี่ดรุณี, อุทยานปีเฉิงโกว
แพนด้าเซลฟี่, แพนด้าปิงตึก, ช้อปปีงถนนคนเดินซุนซีลู่
ช้อปปีงเพล็ดเพลินที่ร้าน Pop Mart

พักรับรอง
ระดับ 4 ดาว

น้ำหนักกระเป๋า
20 กิโลกรัม

อาหาร
ครบทุกมื้อ



เมนูพิเศษ!!
เปิดย่างปักกิ่ง, สุกี้หม่าล่า



WDTFU012

春秋航空
SPRING AIRLINES

เจียงต๋อ 5วัน 4คืน

สัปดาห์ปีแห่งโกว

เที่ยว 2 อุทยานดัง



ราคาเริ่มต้นท่านละ

16,888.-

เดินทาง มิถุนายน - ตุลาคม 2569

ร้านหนังสือจงซูเก๋อ, ภูเขาสี่ดรุณี, อุทยานปีศาจโกว
แพนด้าเซลฟี่, แพนด้าป็นตึก, ซ้อปิ้งถนนคนเดินซุนซีลู่
ซ้อปิ้งเฟลิดเฟลินที่ร้าน Pop Mart



พักรูมแรม
ระดับ 4 ดาว



น้ำหนักกระเป๋า
20 กิโลกรัม



อาหาร
ครบทุกมื้อ



เมนูพิเศษ!!

เปิดอย่างปังก๊ิง, สุกี้หม่าล่า

เจียงตู 5วัน 4คืน สี่ดรุณี ป่าเผิงโกว เกี่ยว 2 อุทยานดัง ไม่ลงร้านช้อปปิ้ง

บินด้วยสายการบิน (9C) : ขึ้นเครื่องที่สนามบินสุวรรณภูมิ



9C7502 BKK (กรุงเทพฯ) - TFU (เทียนฟู่) 11.10 - 15.15 น.
 9C7501 TFU (เทียนฟู่) - BKK (กรุงเทพฯ) 07.50 - 10.05 น.

โหลดกระเป๋าได้น้ำหนักไม่เกิน 20 กก. และถือขึ้นเครื่องได้น้ำหนักไม่เกิน 5 กก.

โปรแกรมเดินทาง

- 1 สนามบินสุวรรณภูมิ • สนามบินเทียนฟู่ เจียงตู • ตูเจียงเยียน • สะพานหนานเฉียว • น้ำตาสีฟ้า
- 2 สี่ดรุณีอุทยานชวงเฉียวโกว (รวมรดวนอุทยาน) • ตูเจียงเยียน • แพนด้าเซลฟี่ • ร้านหนังสือจวงจูก่อ
- 3 เมืองหลี่เสียน • อุทยานป่าเผิงโกว (รวมรดอุทยาน+รตกอล์ฟ) • เมืองเจินตู
- 4 ถนนคนเดินชอยกว้างชอยแคบ • วัดต้าฉิวไท่กู่หลี่ • ถนนคนเดินซุนซีลู่ • ชมรมีแพนด้าปิ่นตึก IFS • POP MART • ชมตึก SKP • ชมแสงสี บนตึกเฝด
- 5 สนามบินเทียนฟู่ (เจินตู) • สนามบินสุวรรณภูมิ (กรุงเทพฯ)

อาหาร 11 มื้อ

เช้า	กลางวัน	เย็น	โรงแรม 4 ดาว
		✔	Mingzhishangchun Hotel หรือเทียบเท่า
✔	✔	✔	Mingzhishangchun Hotel หรือเทียบเท่า
✔	✔	✔	Mingzhishangchun Hotel หรือเทียบเท่า
✔	✔	✔	Celebrity City หรือเทียบเท่า
✔			

DAY1

สนามบินสุวรรณภูมิ • สนามบินเทียนฟู ฉิ่งตู • ตูเจียงเยียน
สะพานหนานเฉียว • น้ำตาสีฟ้า

🕒 (-/-/D)

09.00 น. คณะเดินทางพร้อมกันที่ สนามบินสุวรรณภูมิอาคารผู้โดยสารขาออก ชั้น 4 เคาน์เตอร์สายการบิน **SPRING AIRLINES (9C)** โดยมีเจ้าหน้าที่ให้การต้อนรับและอำนวยความสะดวกแจกเอกสารลงทะเบียนติดแท็กกระเป๋า

*** หมายเหตุ: เคาน์เตอร์เช็คอินปิดบริการก่อนเวลาเครื่องออก 60 นาที และไม่มีประกาศเตือนผู้โดยสารขึ้นเครื่อง ดังนั้น ผู้โดยสารจำเป็นต้องพร้อม ณ ประตูขึ้นเครื่องก่อนเวลาเครื่องออกอย่างน้อย 45 นาที ***

11.10 น. นำท่านเดินทางสู่สนามบินฉิ่งตู เทียนฟู ประเทศจีน เที่ยวบินที่ 9C7502

(น้ำหนักกระเป๋าโหลดใต้ท้องเครื่อง ท่านละ 1 ใบ น้ำหนักรวมสูงสุดไม่เกิน 20 กิโลกรัม และถือขึ้นเครื่องได้อีกท่านละ 1 ใบ ไม่เกิน 7 กิโลกรัม) * ในกรณีถือกระเป๋าถือลากขึ้นเครื่องขนาดไม่เกิน 30x20x40 ซม. ** รวมความสูงของล้อ **)



15.15 น. เดินทางถึง **สนามบินฉิ่งตู** นำท่านผ่านด่านตรวจคนเข้าเมืองรับกระเป๋าสัมภาระ หลังจากนั้นนำท่านเดินทางเข้าสู่ที่พัก เวลาท้องถิ่นเร็วกว่าประเทศไทย 1 ชั่วโมง (เพื่อความสะดวกในการนัดหมาย กรุณาปรับนาฬิกาของท่านเป็นเวลาท้องถิ่น) **เมืองฉิ่งตู** ซึ่งเป็นเมืองหลวงของมณฑลเสฉวน ตั้งอยู่บริเวณลุ่มแม่น้ำหมีนใจกลางมณฑล มีภูมิประเทศรายรอบไปด้วยเทือกเขา และมีสภาพภูมิอากาศที่เหมาะสมต่อการประกอบอาชีพเกษตรกรรม โดยมีฤดูร้อนที่อบอุ่น ฤดูหนาวที่ไม่หนาวนัก และมีปริมาณความชื้นสูง ประชากรเมืองฉิ่งตูมีราว 10 ล้านคน จัดเป็นอันดับ 3 ของประเทศจีนในปัจจุบันเป็นศูนย์กลางด้านการเมือง การทหาร และด้านการศึกษาของภูมิภาคตะวันตกเฉียงใต้

จากนั้น นำท่านสู่ **เมืองตูเจียงเยียน** (ใช้เวลาเดินทางประมาณ 2 ชั่วโมง) นำท่านสู่ **สะพานหนานเฉียว** ชมน้ำตาสีฟ้า ได้สะพานหนานเฉียว โบราณสถานแห่งภูมิปัญญาจีน จุดบรรจบของธรรมชาติ วิศวกรรม และวัฒนธรรม เมืองตูเจียงเยียน (Dujiangyan) ตั้งอยู่บริเวณเชิงเขาชิงเฉิง มณฑลเสฉวน ประเทศจีน มีชื่อเสียงระดับโลกในฐานะที่ตั้งของ ระบบชลประทานตูเจียงเยียน โบราณสถานที่ได้รับการยกย่องจากยูเนสโกให้เป็นมรดกโลก ดำรงอยู่มากว่า 2,000 ปี โดยไม่ใช้เขื่อนหรือเครื่องกลใด ๆ เป็นการจัดการน้ำด้วยภูมิปัญญาล้วน ๆ และยังใช้งานได้จริงจนถึงปัจจุบัน ใจกลางเมืองมี สะพานหนานเฉียว (Nanqiao Bridge) สะพานไม้โบราณที่ทอดยาวข้ามแม่น้ำ Min สะพานแห่งนี้มีหลังคาแบบจีนดั้งเดิม และเต็มไปด้วยงานไม้แกะสลัก วิจิตรแบบเสฉวน ด้านบนเป็นระเบียงสำหรับเดินชมวิวแม่น้ำและเมืองเก่า โดยเฉพาะยามค่ำที่ไฟประดับสะพานสว่างไสวสะท้อนผืนน้ำได้งดงามเหนือคำบรรยาย

ค่า : 🕒 รับประทานอาหารค่ำ ณ ภัตตาคาร (มื้อที่ 1)

ที่พัก Mingzhishangchun Hotel หรือเทียบเท่าระดับ 4 ดาวจีน

DAY2

ลี่ตงฉีอุทยานชวงเฉียวโกว (รวมรถวนอุทยาน) • ตูเจียงเยียน • แพนด้าเซลฟี่
ร้านหนังสือจวงเก้อ

🍽️ (B/L/D)

เช้า : 🍽️รับประทานอาหารเช้า ณ ห้องอาหารโรงแรม (มื้อที่ 2)

จากนั้น นำท่านเดินทางสู่ **เขตอุทยานหุบเขาลี่ตงฉี (ใช้เวลาเดินทางประมาณ 4 ชั่วโมง)** เดินทางเข้าสู่ **ภูเขาลี่ตงฉี(รวมรถวนอุทยาน)** "ตงฉี"หรือ ชื่อภูเขาเฉียวโกว ตั้งอยู่ในมณฑลเสฉวนประเทศจีน เป็นยอดเขา 4 ลูกที่เรียงรายติดต่อกันไปจากทิศเหนือถึงทิศใต้เป็นระยะทาง3.5 กิโลเมตร โดยมีความสูงเหนือระดับน้ำทะเลแบ่งเป็น 6,250 เมตร/ 5,664 เมตร/ 5,454 เมตร และ5,355 เมตร บนยอดเขาทั้ง 4 แห่งนี้จะมีหิมะปกคลุมตลอดทั้งปี ทำให้ดูเหมือนส่วนศีรษะที่คลุมด้วยผ้าสีขาวของหญิงสาว 4 คน จึงเป็นที่มาของชื่อ "ภูเขาลี่ตงฉี" นั่นเองพื้นที่บริเวณภูเขาลี่ตงฉีนั้นเป็นพื้นที่ขึ้นหินแบบยูคโบราณ, เพราะเหตุผลที่ว่า ยอดเขามีลักษณะแปลกที่พบเห็นได้น้อย, บนยอดเขามีหิมะปกคลุมตลอดปี, ทำให้ได้รับฉายาว่า "ราชินีแห่งดินแดนเสฉวน"หรือ "ภูเขาศักดิ์สิทธิ์แห่งดินแดนทางทิศตะวันออก" มียอดเขาที่มีระดับความสูงน้ำทะเลสูงเกิน 5000 เมตร ถึง 61 ลูก, รอยต่อระหว่างภูเขาบีบอัดบีบทะเลสาบอยู่ถึง 25 แห่ง มีน้ำตกอยู่ 120 กว่าแห่งหมายเหตุ: เป็นรถของอุทยานแบบรวม ไม่สามารถเหมารถได้

เที่ยง : 🍽️รับประทานอาหารกลางวัน ณ ภัตตาคารในอุทยาน (มื้อที่ 3)

นำท่าน เที่ยวชม **หุบเขาชวงเฉียวโกว** เป็นจุดวิวทิวทัศน์ที่สวยงามที่สุด ชมความงามธรรมชาติของชวงเฉียวโกว(ลำน้ำสองสะพาน)ธารน้ำมีความยาว 35 กิโลเมตร มีทิวทัศน์ของภูเขาเป็นหลัก, ลำธารผ่านจุดต่างๆที่เป็นจุดทิวทัศน์ ไม่ว่าจะเป็ ชานกัวจวง,เขาหนิวซิน, เย่เหรินเฟิง ถือเป็นจุดท่องเที่ยวแห่งหนึ่งของเขาลี่ตงฉีที่รวบรวมจุดสำคัญหลายๆอย่างเข้าด้วยกันไว้ ชมไฮไลท์จุดชมวิวได้แก่ ชมหุบเขาหยินหยาง ทุ่งต้นหยาง แล้วเดินทางเข้าสู่ส่วนลึกสุดท่านจะได้เห็นธารน้ำแข็ง ภูเขากระจกแก้ว ภูเขาดวงอาทิตย์ ภูเขาดวงจันทร์ ยอดเขากระต่ายทะเลสาบ และทุ่งหญ้าเหนียนหญูป้า

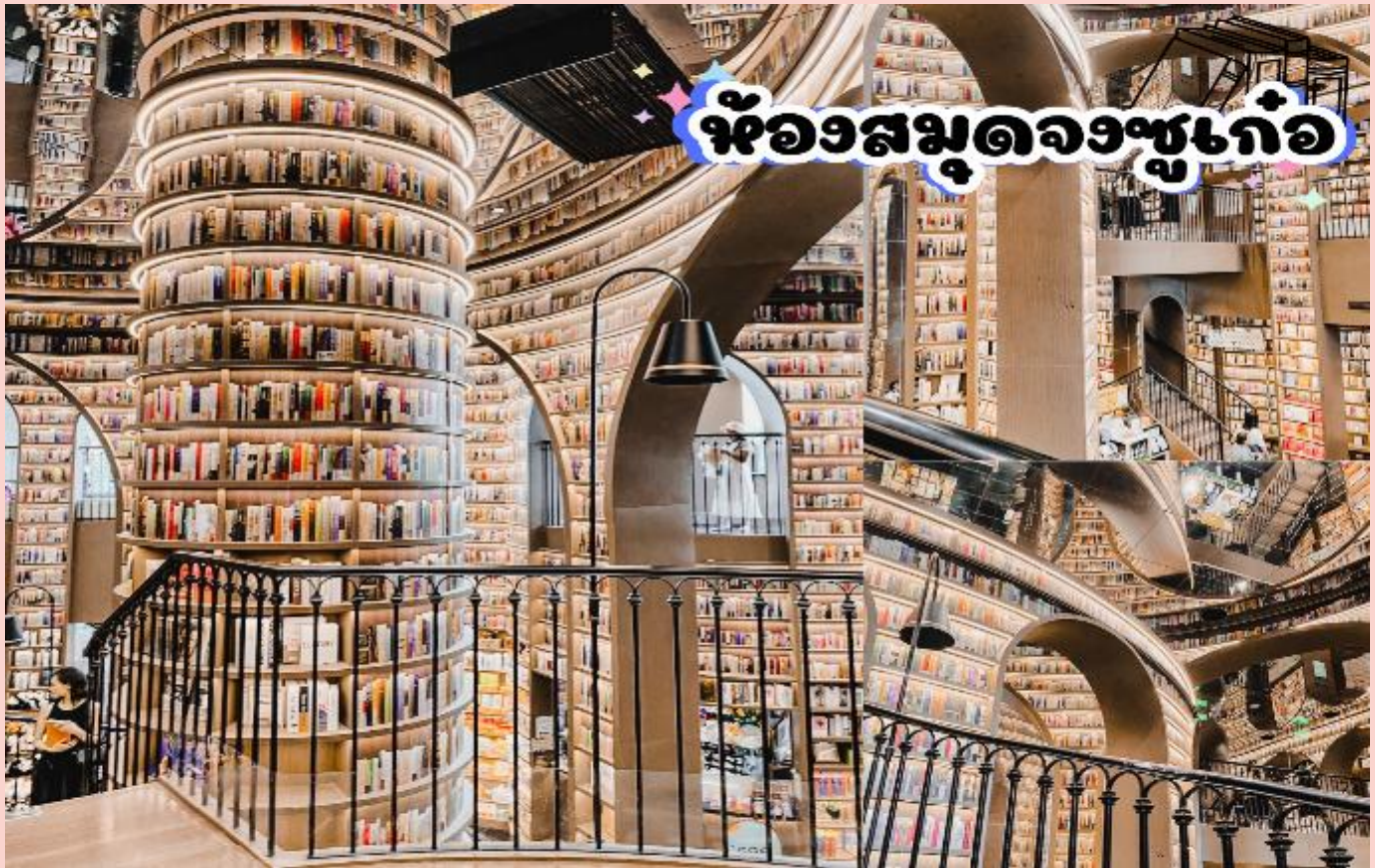
(สถานที่ท่องเที่ยวขึ้นอยู่กับสภาพอากาศ และจุดท่องเที่ยวในอุทยานอาจมีการเปลี่ยนแปลงตามความเหมาะสม)



จากนั้น เดินทางเข้าสู่เมืองเจียงเยียน นำท่านชม **จัตุรัสหย่างเทียนวู** นำท่านถ่ายภาพปั้นผลงานศิลปะ รูป **แพนด้าถ่ายเซลฟี** ที่ตั้งอยู่กลางจัตุรัสสุดน่ารัก ซึ่งออกแบบโดยนักออกแบบชื่อดัง FLORENTIJN HOFMAN หมิปานด้าตัวนี้มี ความยาว 26 เมตร กว้าง 11 เมตร สูง 12 เมตรและหนัก 130 ตัน อยู่ในท่านอนหงายบนพื้นเท้ายกขึ้นจับไม้เซลฟีสีชมพูเล่นถ่ายเซลฟีอย่างสบายอารมณ์ น่ารักน่าเอ็นดูมาก นักออกแบบ Hofman แนะนำว่าผลงานแพนด้ายกโทรศัพท์มือถือขึ้นเพื่อถ่ายเซลฟีที่มีความสนุกสนาน ด้วยท่าทางสบายๆ ผ่อนคลายและมีความสุข และเป็นการแสดงออกด้วยภาษาทางศิลปะแบบหนึ่งที่สะท้อนชีวิตในท้องถิ่น มอบความรู้สึกสนิทสนมและมีความสุขกับผู้ชมทุกท่าน



จากนั้น นำท่านชม **ร้านหนังสือจิงซูเก๋อ** โดดเด่นด้วยบันได ที่ดีไซน์เอิร์กล่าวเป็นบันไดสู่สวรรค์หนังสือที่ดูศักดิ์สิทธิ์และน่าพิศวง และชั้นวางหนังสือมีรูปทรงจากแรงบันดาลใจของโคมไฟ ร้านหนังสือ สุดคูล บนชั้นของห้างสรรพสินค้า RéelMall ในย่านจิ้งอันกลางมหานครเซี่ยงไฮ้ สาธารณรัฐประชาชนจีน ออกแบบโดยสตูดิโอออกแบบ เพื่อเติมเต็มความสุขให้ลูกค้าผู้รักการอ่านหนังสือ ภายใต้คอนเซ็ปต์พื้นที่แห่งความสงบเงียบ พร้อมสเปซชวนผ่อนคลาย แดกต่าง



ค่า : ๓๐ | รับประทานอาหารค่ำ ณ ภัตตาคาร (มื้อที่ 4)

ที่พัก Mingzhishangchun Hotel หรือเทียบเท่าระดับ 4 ดาวจีน

DAY3

เมืองหลี่เสียน • อุทยานปีเพิงโกว (รวมรถอุทยาน+รถอล์ฟ) • เมืองฉินตู

๓๐|(B/L/D)

เช้า : ☺️ รับประทานอาหารเช้า ณ ห้องอาหารของโรงแรม (มื้อที่ 5)

จากนั้น หลังจากนั้นนำท่านสัมผัสสวรรค์แห่งธรรมชาติที่ [อุทยานπίงเิงโกว](#) ค้นพบมนต์เสน่ห์ของอุทยานπίงเิงโกว สถานที่ที่ธรรมชาติรังสรรค์ความงดงามไว้อย่างน่าทึ่งเพลิดเพลีนกับภูเขาหิมะตระการตา ทะเลสาบสีมรกตใสราวกระจก และป่าสีสนสดใสที่เปลี่ยนไปตามฤดูกาล โดยเฉพาะในฤดูใบไม้ร่วงที่ปกคลุมด้วยสีทองแดงและเหลืองระยิบระยับ **(รวมรถอุทยานแล้ว)** (ใช้เวลาเดินทางประมาณ 3.30 ชั่วโมง) นำท่านชม [ทะเลสาบราชามังกร](#) หรือ หลงหวังไห่เป็นหนึ่งในไฮไลต์สำคัญของอุทยานπίงเิงโกวทะเลสาบแห่งนี้มีน้ำใสสะอาดราวกระจก สะท้อนภาพภูเขาหิมะและป่าไม้โดยรอบอย่างงดงาม นอกจากนี้ยังมีทะเลสาบป็นหยางซึ่งเป็นอีกหนึ่งจุดเด่นที่ดึงดูดนักท่องเที่ยวเช่นกันถือเป็นจุดที่เหมาะสมสำหรับการเดินเล่นพักผ่อนและดื่มด่ำกับธรรมชาติอันเงียบสงบ อีกไฮไลต์คือ [น้ำตกไปหลง](#) เป็นอีกหนึ่งสถานที่สำคัญภายในอุทยานπίงเิงโกว น้ำตกนี้มีความสูงและสวยงาม โดยกระแสน้ำจะไหลลงมาจากหน้าผาเหมือนม่านน้ำสีขาว เปรียบเสมือน "มังกรขาว" ที่กำลังพุ่งลงมาจากสวรรค์น้ำตกไปหลงถือเป็นจุดถ่ายภาพยอดนิยม เพราะล้อมรอบไปด้วยธรรมชาติอันเขียวชอุ่มและบรรยากาศสดชื่น นอกจากนี้เสียงน้ำตกที่ดังกังวานช่วยสร้างความผ่อนคลาย

(สถานที่ท่องเที่ยวขึ้นอยู่กับสภาพอากาศ และจุดท่องเที่ยวในอุทยานอาจมีการเปลี่ยนแปลงตามความเหมาะสม)



เที่ยง : ☺️รับประทานอาหารกลางวัน ณ ภัตตาคาร (มื้อที่ 6)

จากนั้น นำท่านเดินทางสู่ [เมืองเฉินตู](#) (ใช้เวลาเดินทางประมาณ 3 - 4 ชั่วโมง)

ค่ำ : ☺️ รับประทานอาหารค่ำ ณ ภัตตาคาร (มื้อที่ 7)

[ที่พัก Mulianzhuang Hotel หรือเทียบเท่าระดับ 4 ดาวจีน](#)

DAY4

ถนนคนเดินชอยกั้วงชอยแคบ • วัดต้าฉือไท่กู่หลี่ • ถนนคนเดินซุนซีลู่ • ชมหมี่แพนด้าป็นตึก IFS • POP MART • ชมตึก SKP • ชมแสงสี บนตึกแฝด

☺️ (B/L/D)

เช้า : ☉รับประทานอาหารเช้า ณ ห้องอาหารโรงแรม (มือที่ 8)

จากนั้น นำท่านเที่ยวชม [ถนนโบราณความใจแข็งจื่อ](#) แปลเป็นไทยได้ใจความ **“ขอยกว้าง ขอยแคบ”** จัดว่ามีเสน่ห์ของความ เป็นอาคารตกแต่งด้วยเรื่องราววิถีชีวิตการเป็นอยู่ของคนจีนเชิงตุในสมัยโบราณ แต่ผสมความทันสมัยใส่เข้าไปได้อย่างลงตัว ถนนคนเดินมี 3 ซอย แต่ละซอยมีความยาวประมาณ 400 เมตร มีร้านค้าเล็กๆ ตั้งเรียงรายอยู่ในแต่ละซอยและตรอกให้เดินซอก กันเพลิน ทั้งร้านหนังสือ ร้านชา-กาแฟ บาร์ เสื้อผ้า ไปจนถึงร้านอาหารนานาชาติ รวมร้านค้าทุกซอยแล้วมีจำนวนหลายร้อย ร้านค้า

จากนั้น นำท่านสู่ [วัดต้าจื่อไท่กุ่หลี่](#) นำท่านเดินทางสู่ วัดต้าจื่อ (Daci Temple) วัดพุทธเก่าแก่กว่า 1,600 ปี ตั้งอยู่ใจกลางเมืองเชิงตุ เป็นวัดสำคัญที่เคยเป็นที่จำพรรษาของพระถังซัมจั๋ง โดดเด่นด้วยการผสมผสานความสงบแบบโบราณ กับความทันสมัยรอบๆ ย่านช้อปปิ้งอย่าง Taikoo Li และถนน Chunxi Road ผู้คนนิยมมาสักการะ ขอพรเรื่องโชคลาภ ความสุข อายุยืน โดยเฉพาะ การลูบตัวอักษรจีน (ฝู- โชคดี) ที่ผนังด้านหน้าวัด

เที่ยง : ☉บริการอาหารเที่ยง ณ ภัตตาคาร (มือที่ 9) **เมนูพิเศษ! เปิดปีกถึง**

จากนั้น นำท่านเดินทางสู่ [ถนนไท่กุ่หลี่](#) แหล่งช้อปปิ้งสุดหรูใจกลางเชิงตุ ผสมผสานสถาปัตยกรรมจีนโบราณกับความโมเดิร์น รวมแบรนด์หรู คาเฟ่ชิค ๆ และร้านอาหารสุดเก๋สวรรค์นักช้อป แฟชั่นไฮเอนด์-สตรีทแบรนด์ครบ จัดเต็มทั้ง Gucci, Chanel, Supreme ฯลฯ นำท่านเดินทางสู่ [ถนนคนเดินซุนซีลู่](#) ย่านช้อปปิ้งหลายช่วงตึกของเชิงตุ ซึ่งเป็นย่านวัยรุ่น และขายสินค้าที่ทันสมัย ทั้งสินค้าแบรนด์เนมและช้อปปิ้งเสื้อผ้า รองเท้า กระเป๋า รวมถึงร้านขายของกินมากมาย นอกจากช้อปปิ้งไฮสตรีททั้งแบรด์จีนแบรนด์นอกตรงถนนสายหลักแล้ว ยังมีห้างสรรพสินค้า (Parkson ห้างฟูจิ่ง ไท่ผิงหยาง อิเซตัน อิโตะโยะกะโตะ ฯลฯ) ตรอกซอกซอย ร้านทุกอย่าง 10 หยวน นำท่านชมจุดเช็คอินที่หลายท่านควรรมา [แพนด้ายักษ์](#) เป็นแพนด้าที่อ้วนน่ารักกำลังป่วยป็นตึกเป็นประติมากรรมแพนด้ายักษ์แขวนอยู่บน **อาคาร IFS** ในใจกลางเมืองเชิงตุและเมื่อท่านเดินจนสุดถนนท่านได้พบกับ [จอสสาม 3 มิติ](#) ขนาดใหญ่ยักษ์ที่หวั่นไหวจนท่านสามารถเห็นภาพสามมิติด้วยตาเปล่า จอสสามมิตินี้มีภาพสุดน่ารักวนเวียนกันไปโดยเฉพาะภาพที่สร้างความสนใจให้กับนักท่องเที่ยวที่ผ่านไปมาก็คงไม่พ้นจำหมีแพนด้าที่ต่างทำให้นักท่องเที่ยวต้องหยุดชมความน่ารัก และพลาดไม่ได้กับ [POP MART](#) ร้านค้าของเล่นที่ฮิตมาแรงอย่างมาก ณ ตอนนี้นำท่านได้เลือก [จุ่ม ART TOYS](#) สะสมเป็นของที่ระลึกกลับบ้านประเทศไทย

จากนั้น นำท่านชม [น้ำพุไม้ไฟแลนด์มาร์กสมัยใหม่บริเวณ](#) ห้างสรรพสินค้า [SKP](#) จุดถ่ายภาพยอดนิยมที่ออกแบบอย่างโดดเด่นแสดงถึงความคิด สร้างสรรค์และความทันสมัยของเมืองเชิงตุ

จากนั้น นำท่านชม [ตึกแฝดเชิงตุ](#) อาคารสัญลักษณ์ของเมืองในย่านธุรกิจใหม่ โดดเด่นด้วยรูปทรง สถาปัตยกรรมสมัยใหม่ สะท้อนการเติบโตและความก้าวหน้าของนครเชิงตุในปัจจุบัน

ค่ำ : ☉รับประทานอาหารค่ำ ณ ภัตตาคาร (มือที่ 10) **เมนูพิเศษ สุกี้หม่าล่า**

[ที่พัก Celebrity City Hotel หรือเทียบเท่าระดับ 4 ดาวจีน](#)

DAY5 สนามบินเทียนฟู่ (เฉิงตู) • สนามบินสุวรรณภูมิ (กรุงเทพฯ) ☉(B/-/-)

เช้า : ☉รับประทานอาหารเช้าแบบ Set Box (มือที่ 11)

ได้เวลาอันสมควรนำท่านเดินทางสู่ สนามบินเฉิงตูเทียนฟู่ เพื่อเดินทางกลับประเทศไทย

07.50 น. นำท่านเดินทางสู่ สนามบินสุวรรณภูมิ ประเทศไทย เที่ยวบินที่ 9C7501 (ไม่มีอาหารเครื่องดื่มบนเครื่อง)

10.05 น. เดินทางถึง สนามบินสุวรรณภูมิ ประเทศไทย โดยสวัสดิภาพ พร้อมความประทับใจ

อัตราค่าบริการ*ไม่มีราคาเด็ก*

เด็กทารก อายุ 0-2ปี จ่าย 7,500 ไม่มีที่นั่งบนเครื่องบิน

วันเดินทาง	ราคาทัวร์/ท่าน ห้องละ 2-3 ท่าน	ราคา ห้องพักเดี่ยว	ที่นั่ง
31 พฤษภาคม - 04 มิถุนายน 2569	16,888. -	4,000.-	20+1
11 - 15 มิถุนายน 2569	18,888. -	4,000.-	20+1
25 - 29 กรกฎาคม 2569 <small>*วันเฉลิมพระชนมพรรษา ร.10 / วันอาสาฬหบูชา**</small>	21,888. -	4,000.-	20+1
18 - 22 กันยายน 2569	20,888. -	4,000.-	20+1
10 - 14 ตุลาคม 2569 <small>*วันนวมินทรมหาราช*</small>	23,888.-	4,000.-	20+1
17 - 21 ตุลาคม 2569	21,888.-	4,000.-	20+1

พาสปอร์ตควรมีอายุไม่ต่ำกว่า 6 เดือนนับจากวันเดินทาง

ไม่รวมทิปโลคอลไกด์ + คนขับรถตลอดการเดินทาง
ท่านละ 2,000 บาท

****ขออนุญาตเก็บค่าทิปทุกท่านที่สนามบินไทย****

****ส่วนหัวหน้าทัวร์แล้วแต่ความพึงพอใจของท่าน****



ห้ามลืม!!! เด็ดขาด

**ก่อนออกจากบ้าน รบกวนสำรวจพาสปอร์ตของท่าน
ท่าน ต้องเป็นเล่มปัจจุบันเท่านั้น!!**



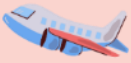
หมายเหตุ :

สภาพอากาศในแต่ละปีค่อนข้างแตกต่างและแปรปรวน ไม่สามารถคาดการณ์ล่วงหน้าได้ สถานที่ท่องเที่ยวในแต่ละจุดและกิจกรรมต่างๆจะปรับเปลี่ยนไปตามสภาพอากาศ รบกวนท่านโปรดทำความเข้าใจและท่องเที่ยวอย่างสนุกสนานนะคะ

โปรแกรมและรายละเอียดของการเดินทาง

อาจมีการเปลี่ยนแปลงได้ ทั้งนี้ขึ้นอยู่กับสภาพอากาศและเหตุสุดวิสัยต่างๆ ที่ไม่สามารถคาดการณ์ล่วงหน้าได้....โดยทางบริษัทฯจะคำนึงถึงผลประโยชน์และความปลอดภัยของผู้ร่วมเดินทางเป็นสำคัญ จึงเรียนมาเพื่อโปรดทราบและทำความเข้าใจค่ะ

✔ อัตราค่าบริการนี้รวม



ค่าตัวเครื่องบินชั้นประหยัดเป็นหมู่คณะไป-กลับ รวมภาษีสนามบิน+ภาษีน้ำมันแล้ว



ค่าเข้าชมสถานที่ท่องเที่ยวตามที่ระบุในรายการ



ค่าน้ำหนักกระเป๋าสัมภาระเป็นไปตามที่สายการบินกำหนด



ค่ามัคคุเทศก์ท้องถิ่น+หัวหน้าทัวร์จากเมืองไทยนำเที่ยวตลอดทริป



ค่าอาหารทุกมื้อตามที่ระบุในรายการ



ค่ารถนำเที่ยวตลอดทริปพร้อมคนขับตามที่ระบุในรายการ



ค่าโรงแรมที่พัก พักห้องละ 2-3 ท่านตามที่ระบุในรายการ



ค่าน้ำดื่มฟรี วันละ 1 ขวด ต่อท่าน



ค่าประกันอุบัติเหตุระหว่างเดินทาง วงเงินท่านละ 1,000,000 บาท เจือเงินตามกรมธรรม์

✘ อัตราค่าบริการนี้ไม่รวม



ค่าทำหนังสือเดินทางไทยหรือลงทะเบียนหรือทำวีซ่า (ในกรณีที่ต้องยื่นลงทะเบียนหรือยื่นวีซ่า)



ค่าอาหารพิเศษที่นอกเหนือจากที่รายการทัวร์กำหนด รวมถึงการรีเคอสดอาหารพิเศษต่างๆ เช่น อาหารเจ มังสวิรัต อาหารทะเล อาหารฮาลาล เป็นต้น



ค่าใช้จ่ายส่วนตัวนอกเหนือจากที่ระบุในรายการ เช่น ค่าทำหนังสือเดินทาง, ค่าโทรศัพท์, ค่าโทรศัพท์ทางไกล, ค่าอินเทอร์เน็ต, ค่าทำผม, ค่าซักรีด, มินิบาร์ในห้องพัก (กรุณาสอบถามหัวหน้าทัวร์ก่อนการใช้บริการ)



ค่าบริการอื่นๆ เพิ่มของสายการบิน เช่น ที่นั่งพิเศษ, วีลแชร์, บริการเสริมอื่น (ถ้ามี)



ค่าภาษีมูลค่าเพิ่ม 7% และภาษีหัก ณ ที่จ่าย 3%



ค่าทิปคนขับรถ หัวหน้าทัวร์ และมัคคุเทศก์ท้องถิ่น



ค่าดำเนินการอื่นๆสำหรับผู้ที่ไม่ได้ถือหนังสือเดินทางสัญชาติไทยรวมค่าดำเนินการแจ้งเข้า-ออก ประเทศ



ค่าประกัน*สุขภาพ*ขณะเดินทางท่องเที่ยว

เงื่อนไข

การสำรองที่นั่งและการยกเลิก

การสำรองที่นั่ง

- สำรองที่นั่งพร้อมชำระเงินมัดจำ 10,000 บาท ภายใน 15 วัน หลังจากการจอง
- ชำระส่วนที่เหลือทั้งหมด ก่อนเดินทาง 30 วัน
- กรณีสำรองที่นั่ง น้อยกว่า 30 วัน ชำระเงินจำนวนเต็ม

เงื่อนไขการยกเลิก

แจ้งยกเลิก

50 วัน

ก่อนการเดินทางขึ้นไป

คืนค่าตัวรทั้งหมด

โดยหัก ค่าใช้จ่ายที่เกิดขึ้นจริงทุกกรณี

แจ้งยกเลิก

30 - 49 วัน

ก่อนการเดินทางขึ้นไป

หักค่าใช้จ่าย 50% ของค่าตัวร

โดยหัก ค่าใช้จ่ายที่เกิดขึ้นจริงทุกกรณี

แจ้งยกเลิก

0 - 29 วัน

ก่อนการเดินทางขึ้นไป

หักค่าใช้จ่าย 100% ของค่าตัวร

เตือนไทย

เอกสารที่ต้องใช้ในการไป “เที่ยงจีน”

1. พาสปอร์ต
2. ตั๋วเครื่องบินไปกลับ
3. ใบจองโรงแรมที่พัก

“PASSPORT THAI FREE VISA”



ทางรัฐบาลจีน อาจมีการประกาศยกเลิกวีซ่าแบบหมู่คณะกะทันหัน กรณีที่ทางบริษัท ฯ ได้นำส่งข้อมูลของท่าน เพื่อขอวีซ่าไปแล้วกับทางบริษัทฯตัวแทนที่ประเทศจีน จะไม่สามารถขอคืนค่าวีซ่าดังกล่าวได้ และอาจจำเป็นต้องยื่นวีซ่าเดี่ยว โดยมีค่าบริการเพิ่มเติม*

เอกสารที่ใช้ในการทำวีซ่ากรุป สามารถเปลี่ยนแปลงได้ตลอดเวลา ทั้งนี้ขึ้นอยู่กับ การตรวจคนเข้าเมืองนั้นเป็นผู้กำหนด จึงอาจทำให้มีการเรียกเก็บเอกสารอื่นๆ เพิ่มเติมกะทันหัน หรืออาจมีค่าบริการเพิ่มจากที่บริษัททัวร์กำหนด*

เงื่อนไข

และข้อกำหนดที่ท่านควรทราบก่อน

ข้อมูลสำคัญที่ท่านควรทราบและทำความเข้าใจ

1. เกี่ยวกับที่นั่งบนเครื่องบิน เนื่องจากบัตรโดยสารเป็นแบบหมู่คณะ (ราคาพิเศษ) สายการบินจึงขอสงวนสิทธิ์ในการเลือกที่นั่งบนเครื่องบินทุกกรณี
2. กรณีที่ท่านเป็นมุสลิม หรือ นับถือศาสนาอิสลาม หรือ ท่านเจ ท่านมังสวิรัต หรือ แพ้อาหารบางประเภท โปรดระบุมาให้ชัดเจนในขั้นตอนการจอง กรณีที่ท่านแจ้งก่อน การเดินทางกะทันหันหันอาจมีค่าใช้จ่ายเพิ่มเพื่อชำระกับเมนูใหม่ที่ต้องการ เพราะเมนูเดิมของคณะไม่สามารถยกเลิกได้
3. บางสายการบินอาจมีเงื่อนไขเกี่ยวกับการให้บริการอาหารบนเครื่องบินที่แตกต่างกัน ขอให้ท่านทำความเข้าใจถึงวัฒนธรรมประจำชาติของแต่ละสายการบินที่กำลังให้บริการท่านอยู่
4. สายการบินอาจมีการงดเสิร์ฟอาหารและเครื่องดื่ม หรือเปลี่ยนแปลงรูปแบบอาหารซึ่งขึ้นอยู่กับสายการบินเป็นผู้กำหนด ทางบริษัทไม่สามารถควบคุมได้
5. เรื่องห้องพัก รบกวนแจ้งให้ชัดเจนว่าท่านต้องการพักแบบใด
ในทัวร์จะมีแบบ : พัก 2 ท่าน (ห้อง TWIN หรือ DOUBLE)
พัก 3 ท่าน (ห้อง TRIPPLE)
พัก 1 ท่าน (ห้อง SINGLE **จะเสียค่าใช้จ่ายเพิ่ม**)

เงื่อนไข

และข้อกำหนดที่ท่านควรทราบก่อน

ข้อมูลสำคัญที่ท่านควรทราบและทำความเข้าใจ

- เรื่องอาหาร แต่ละเส้นทางจะมีเมนูที่แตกต่างกันออกไป แต่ละเมืองจะมีเมนูเด่นต่างกัน รสชาติต่างกัน วิธีการทำต่างกัน วัตถุดิบต่างกัน รบกวนท่านโปรดทำความเข้าใจ หากท่านไม่ทานหรือแพ้อาหาร รบกวนระบุให้ชัดเจนในขั้นตอนการจอง
- โปรแกรมอาจมีการเปลี่ยนแปลงได้ ขึ้นอยู่กับสถานการณ์หน้างาน เช่น การจราจรที่ติดขัด ,สภาพอากาศ ,การเมือง,ภัยพิบัติทางธรรมชาติ หรือเหตุการณ์อื่นๆ ที่เราไม่สามารถควบคุมได้ ทางบริษัทขอสงวนสิทธิ์ในการเปลี่ยนแปลงโปรแกรมโดยไม่ต้องแจ้งให้ทราบล่วงหน้า แต่จะคำนึงถึงประโยชน์ของลูกค้าเป็นสำคัญ
- กรณีเจ็บป่วยไม่สามารถเดินทางได้ ต้องมีใบรับรองแพทย์จากทางโรงพยาบาล บริษัทจะทำการเลื่อนการเดินทางให้ท่าน หรือยกเลิกให้ท่านตามเงื่อนไข แต่ทั้งนี้ท่านต้องยอมเสียค่าใช้จ่ายที่เกิดขึ้นจริง
- กรณีที่ท่านต้องออกตัวบินภายในประเทศ **รบกวนแจ้งทางทีมงานก่อนเพื่อขอไฟล์บินคอนเฟิร์มก่อนออกตัวทุกครั้ง** หากมิได้แจ้งให้ทราบทางเราจะไม่รับผิดชอบในทุกกรณี
- รบกวนอ่านและศึกษารายละเอียดทั้งหมดก่อนทำการจอง เพื่อความถูกต้องและประโยชน์ของตัวท่านเอง หากท่านได้ทำการจองและชำระมัดจำแล้ว ถือว่าท่านยอมรับเงื่อนไขทั้งหมด