

โตเกียวฟูจิ

CXJNRT20

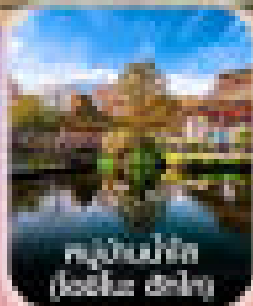
5วัน

3คืน



เปิดเส้นทางเวโนะฮิเมะ: ถ่ายรูปน้ำตกฟูจิ จุดยอดฮิตสถานซีรี่ย์ **Can this love** คาบาคุระ:
เดินเล่นหมู่บ้านน้ำใส ฮอนเป็งโทกามะ-เอะทังเค็ต ฮิสะ-ฮอนเป็งกันวัน

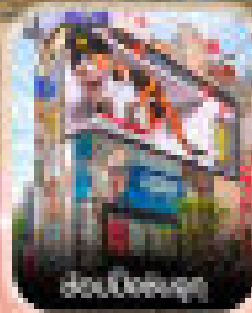
FLYANA



หมู่บ้านน้ำใส (Lake Onna)



ศาลเจ้าฟูจิโนะฮิเมะ



ฮอนเป็งโทกามะ

คอนเฟิร์มจกเส้นทาง
ทุกปีเรียด 2 ครั้งขึ้นไป

พฤษภาคม - กันยายน 2569

ราคาเริ่มต้น

19,899

- ฟรี! 1 คน
- ฟรี! 1 คน
- ฟรี! 2 คืน
- ฟรี! 1 คืน
- ฟรี! 1 คืน

โตเกียว-ฟูจิ-ทานาคะ-โทกามะโนะฮิเมะ-โทกามะ-เอะทังเค็ต-หมู่บ้านน้ำใส-ฟูจิฟูจิทางเรือ-ฮิสะฮอนเป็งกันวัน

CXJNRT20

โตเกียวฟูจิ

5วัน
3คืน

เช็คอินเกาะเอโนะชิมะ ถ่ายรูปเม้าท์ฟูจิ จุดยอดฮิตตามซีรีส์ **Can this love** คามาคุระ
เดินเล่นหมู่บ้านน้ำใส ซุปปิงโกเกมบะเอากิเล็ท อิสระช้อปปิ้งเต็มวัน



หมู่บ้านน้ำใส
(โอชิโนะ ฮักไก)



ศาลเจ้าเอโนะชิมะ



ซูปปิงชินจูกุ

✈️ **คอนเฟิร์ม**ออกเดินทาง
ทุกพีเรียด 2ท่านขึ้นไป

พฤษภาคม - กันยายน 2569

ราคาเริ่มต้น

19,899



อาหาร
5 มื้อ



FREE!
กระเป๋าพา



FREE!
น้ำดื่ม



พักร้อนเซ็น
1 คืน



อิสระช้อปปิ้ง
1 วัน

โตเกียว-ฟูจิ-คามาคุระ-เกาะเอโนะชิมะ-โกเกมบะเอากิเล็ท-หมู่บ้านน้ำใส-ฟูจิยาม่าทาวเวอร์-อิสระช้อปปิ้งเต็มวัน

- ✓ เที่ยวเกาะเอโนะชิมะ ชมวิวฟูจิจากริมทะเล
- ✓ เดินเล่นหมู่บ้านน้ำใส โอชิโนะ ฮักไก
- ✓ เช็คอินจุดชมวิวฟูจิแบบพาโนรามา ฟูจิยาม่า ทาวเวอร์
- ✓ ไหว้พระขอพรเสริมความมงคล ศาลเจ้าเอโนะชิมะ , ถนนเซ็นเซ็นเท็น
- ✓ ซุปปิงโกเกมบะ ฟรีเมียม เอากิเล็ท, อิสระช้อปปิ้งเต็ม 1 วัน
- ✓ พักโรงแรม เมืองฟูจิ 1 คืน (แช่ออนเซ็น) / พัก นาริตะ 2 คืน
- ✓ บินดีก - กลับเช้า (ไม่มีบริการอาหารร้อนบนเครื่องไป-กลับ และ น้ำหนัก 20กก./ท่าน)



กำหนดการเดินทาง: พฤษภาคม - กันยายน 2569



Check in Japan

CXJNRT20

โตเกียว ฟุจิ เอโนะชิมะ อีสระ-ซัปโปโปะ 5วัน3คืน



เส้นทางการบิน	เที่ยวบิน	เวลาออก-เวลาถึง	ระยะเวลาเดินทางโดยประมาณ
ดอนเมือง-นาริตะ (DMK-NRT)	XJ600	23.30 -08.00	6 ชั่วโมง 5 นาที เวลาที่ญี่ปุ่นเร็วกว่าที่ไทย 2 ชม.
นาริตะ-ดอนเมือง (NRT-DMK)	XJ601	09.15-14.40	6 ชั่วโมง 25 นาที

กรณีลูกค้ามีซื้อตัวภายในประเทศ กรุณาสอบถามคอนเฟิร์มตารางการบินกับทางเจ้าหน้าที่อีกครั้ง
เที่ยวบิน, ราคาตัวและรายการอาจมีการเปลี่ยนแปลงได้ตามความเหมาะสม โดยมีต้องแจ้งให้ ทราบล่วงหน้า

วันที่	รายการท่องเที่ยว	รายละเอียดอาหาร (5 มื้อ)			โรงแรมที่พัก หรือเทียบเท่า
		เช้า	เที่ยง	เย็น	
1	สนามบินดอนเมือง (20.00 น.) – สนามบินนาริตะ XJ600 DMK-NRT (23.30-08.00)	-	-	-	✈
2	สนามบินนาริตะ – จุดชมวิวฟูจิ ฟุจิยาม่า ทาวเวอร์(รวมค่า ขึ้นหอคอย) – หมู่บ้านน้ำใส โอชิโนะฮักไก - โกเทมบะ พรีเมียมเอาท์เล็ท	-	🍽	🍽	DADU FUJI HOTEL หรือเทียบเท่า 🔥
3	พิพิธภัณฑ์แผ่นดินไหว – เกาะเอโนชิมะ – ศาลเจ้าเอโนชิมะ ถนนเบนไซเท็นนากามิสะ – ท่าเรือนิชิอุระ – อีออนมอลล์	🍽	×	×	HOTEL WELCO NARITA หรือเทียบเท่า
4	อีสระซัปโปโปะ และ อีสระท่องเที่ยวตามอัยาคัย หรือ เที่ยว สวนสนุกโตเกียวดิสนีย์แลนด์ (ไม่รวมค่าบัตรเข้า) **ไกด์คอยบริการให้คำแนะนำการท่องเที่ยว**	🍽	×	×	HOTEL WELCO NARITA หรือเทียบเท่า
5	สนามบินนาริตะ – สนามบินดอนเมือง XJ601 NRT - DMK (09.15-14.40)	🍽	×	×	✈

วันแรก สนามบินดอนเมือง – สนามบินนาริตะ

20.00 น. คณะพร้อมกัน ณ สนามบินดอนเมือง อาคารผู้โดยสารระหว่างประเทศ เคาน์เตอร์สายการบิน THAI AIR ASIA X โดยมีเจ้าหน้าที่คอยให้การต้อนรับและอำนวยความสะดวกในการเช็คอิน

23.30 น. นำท่านเดินทางสู่ สนามบินนาริตะ ประเทศญี่ปุ่น โดยสายการบิน THAI AIR ASIA X (XJ) เที่ยวบินที่ XJ600
ไม่มีบริการอาหารเช็ดบนเครื่อง+น้ำดื่ม





AIR ASIA X (XJ)
AIRBUS A330-300





- ✈ เครื่องลำใหญ่ 377 ที่นั่ง
- ✈ บริการอาหารร้อน ไป-กลับ
- ✈ นักบินกระเปาะ 20 กิโลกรัม

เคาน์เตอร์เช็คอินจะเปิดบริการก่อนเวลาเครื่องออก 60 นาที และไม่มีประกาศเตือนขึ้นเครื่อง
ตั้งนับผู้โดยสารจำเป็นต้องพร้อม ณ ประตูขึ้นเครื่องก่อนเวลาเครื่องออกอย่างน้อย 45 นาที

ตัวเครื่องบินเป็นตัวอย่างสำหรับคณะทัวร์ ระบบของสายการบินจะทำการแรนดอมที่นั่ง ซึ่งไม่สามารถล็อกหรือเลือกระบุ
ที่นั่งได้หากลูกค้าต้องการเลือกระบุที่นั่ง ทางสายการบินมีบริการอัพเกรดที่นั่ง (ค่าบริการเป็นไปตามที่สายการบินกำหนด)

วันที่สอง สนามบินนาริตะ – จุดชมวิวฟูจิ ฟูจิยาม่า ทาวเวอร์ (รวมค่าขึ้นหอคอย) – หมู่บ้านน้ำใส โอชิโนะฮักไก – โโกเทมบะ พรีเมียมเอาร์ทเล็ด

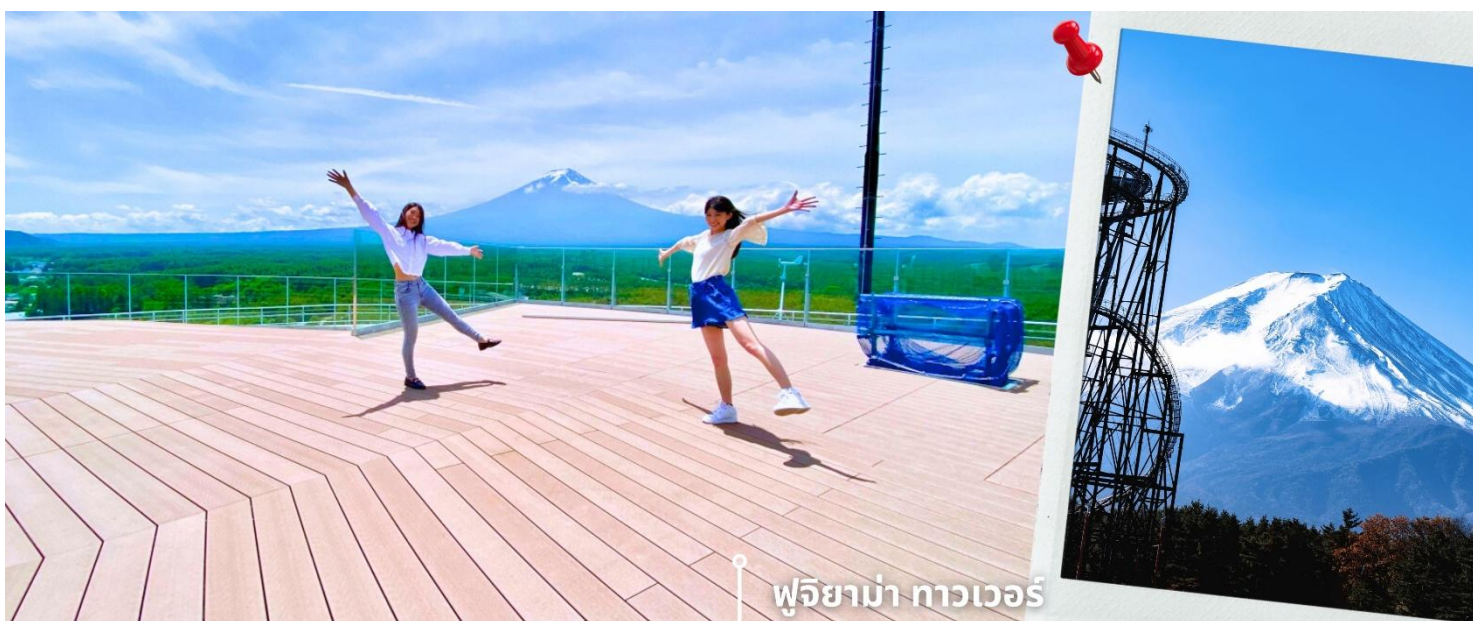
🍷 (- / อาหารเที่ยง / อาหารเย็น)

****ใช้เวลาเดินทางโดยประมาณ 6 ชั่วโมง เวลาท้องถิ่นประเทศญี่ปุ่นเร็วกว่าประเทศไทย 2 ชั่วโมง กรุณาปรับเปลี่ยนนาฬิกาของท่าน เพื่อความสะดวกต่อการนัดหมาย****

10.45 น. เดินทางถึงสนามบินนาริตะ ประเทศญี่ปุ่น หลังจากผ่านพิธีตรวจคนเข้าเมืองและศุลกากรแล้ว นำท่านขึ้นรถโค้ชปรับอากาศ เดินทางออกจากสนามบิน เพื่อ นำท่านเดินทางรับประทานอาหารเที่ยง

เที่ยง **รับประทานอาหารเที่ยง ณ ภัตตาคาร (1)**

หลังรับประทานอาหารเที่ยง นำท่านเดินทางสู่ หอคอยชมวิวฟูจิยาม่า ทาวเวอร์ จังหวัดยามานาชิ เป็นหอคอยที่สร้างอยู่ภายในรถไฟเหาะ มีความสูงถึง 55 เมตร จึงทำให้เป็นจุดชมวิวที่ให้ท่านได้สัมผัสธรรมชาติและภูเขาไฟฟูจิได้อย่างใกล้ชิดในมุมมองที่แปลกใหม่ ภายในทาวเวอร์มีจุดชมวิวแบบพาโนรามา สามารถมองเห็นภูเขาไฟฟูจิและทิวทัศน์โดยรอบได้อย่างชัดเจน ทั้งยังมีโซนกิจกรรมและมุมถ่ายภาพที่ออกแบบให้ใกล้ชิดกับธรรมชาติ สร้างประสบการณ์ที่ทั้งตื่นเต้นและน่าประทับใจ ให้ท่านอิสระถ่ายภาพตามอัธยาศัย



****การมองเห็นภูเขาไฟฟูจิ ขึ้นอยู่กับสภาพอากาศ****

นำท่านเดินทางสู่ หมู่บ้านน้ำใส โอชิโนะ ฮักไก Oshino Hakkai ถือเป็นหมู่บ้านแห่งการท่องเที่ยวที่ยังคงความอุดมสมบูรณ์ของธรรมชาติเอาไว้ได้อย่างดีในหมู่บ้านมีบ่อน้ำใสที่เป็นน้ำที่ละลายมาจากหิมะบนภูเขาไฟฟูจิที่มีความสวยงามในระดับที่ว่าได้รับการขึ้นทะเบียนให้เป็นมรดกทางธรรมชาติในปีค.ศ. 1934 และได้รับคัดเลือกให้เป็นหนึ่งในภูมิทัศน์ทางน้ำที่งดงามในปีค.ศ. 1985 อีกด้วยและยังเป็นอีกหนึ่งสถานที่ที่เราสามารถมองเห็นวิวฟูจิด้วยหากวันนั้นเป็นวันที่ฟ้าเปิด



หมู่บ้านน้ำใส โอชิโนะ ะโก

จากนั้นท่านเดินทางสู่ จังหวัดชิซุโอกะ Shizuoka เป็นจังหวัดในประเทศญี่ปุ่น ตั้งอยู่ในภูมิภาคชูบุ บนเกาะฮอน มีพื้นที่ยาวตามแนวชายฝั่งมหาสมุทรแปซิฟิก จังหวัดนี้เป็นที่ตั้งของภูเขาฟูจิและมีชื่อเสียงของการปลูกชาเขียวที่ดีที่สุดญี่ปุ่น นำท่านเดินทางช้อปปิ้งที่ โทเทมบะ พรีเมียม เอ้าท์เล็ต Gotemba premium outlet อยู่ที่ฮาโกเน่ (Hakone) ได้ชื่อว่าเป็น Outlet ที่ใหญ่ที่สุดในญี่ปุ่น มีทั้งสินค้าแบรนด์ในประเทศและแบรนด์ต่างประเทศ มีร้านค้ากว่า 200 ร้าน และศูนย์อาหาร ภายในมีร้านค้าต่างๆหลากหลายแบรนด์ ไม่ว่าจะเป็นเสื้อผ้าแฟชั่น อุปกรณ์กีฬา เครื่องใช้ในครัวเรือน และสินค้าอิเล็กทรอนิกส์ แบรนด์ก็จะมีทั้ง Adidas, Alexander McQueen, Alexander Wang, Balenciaga, Birkenstock, Burberry, Bvlgari, Cath Kidston, Celine, G-Shock, Gucci, Issey Miyake, Kate Spade New York, Nike, Ralph Lauren, Ray-Ban, Saint Laurent และแบรนด์อื่นๆอีกมากให้ท่านได้ อิสระช้อปปิ้งตามอัธยาศัย



โทเทมบะ เอ้าท์เล็ต

คำ รับประทานอาหารค่ำ ณ โรงแรม (2)
 นำท่านเข้าสู่ที่พัก DADU FUJI HOTEL หรือเทียบเท่า
**** ให้ทุกท่านได้พักผ่อนและผ่อนคลายอิริยาบถกับการ “แช่ออนเซ็น” การแช่น้ำแร่ที่คนญี่ปุ่นเชื่อกันว่าจะช่วยกระตุ้นการไหลเวียนของโลหิตและช่วยให้ผิวพรรณดีขึ้น ****

วันที่สาม พิพิธภัณฑสถานแผ่นดินไหว - เกาะเอโนชิมะ - ศาลเจ้าเอโนชิมะ ถนนเบนไซเท็นนากามิเสะ - ท่าเรือนิชิอุระ - อีออนมอลล์

🍽️ (อาหารเช้า / - / -)

เช้า รับประทานอาหารเช้าที่ โรงแรม (3)

หลังรับประทานอาหารเช้า นำท่านแวะชม **พิพิธภัณฑสถานแผ่นดินไหว** เป็นพิพิธภัณฑที่แสดงถึงผลกระทบจากภัยพิบัติแผ่นดินไหวและการระเบิดของภูเขาไฟ ภายในพิพิธภัณฑที่มีห้องจัดแสดงข้อมูลการประทุของภูเขาไฟจากทุกมุมโลก โชนความรู้ต่างๆและโชนข้อปั้งสินค้าญี่ปุ่นอาทิเช่น ผลิตภัณฑ์เครื่องสำอางและของฝากอีกมากมาย จากนั้นนำท่านเดินทางสู่ **เกาะเอโนชิมะ** ผ่านสะพานเอโนชิมะ เบนเท็น ซึ่งเป็นเส้นทางเชื่อมระหว่างแผ่นดินใหญ่กับตัวเกาะระหว่างทางสามารถชมบรรยากาศของท้องทะเลและวิวชายฝั่งได้อย่างเพลิดเพลิน และในวันที่อากาศแจ่มใสมยังสามารถมองเห็นภูเขาไฟฟูจิได้จากระยะไกลอีกด้วย



เกาะเอโนชิมะ

**** การมองเห็นฟูภูเขาไฟฟูจิขึ้นอยู่กับสภาพอากาศ ****

จากนั้นนำท่านสักการะ **ศาลเจ้าเอโนชิมะ** ศาลเจ้าศักดิ์สิทธิ์ที่ตั้งอยู่บนเนินเขาของเกาะ โดดเด่นด้วยบันไดทางขึ้นที่ทอดยาวผ่านซุ้มประตูโทริอิและอาคารศาลเจ้าหลายจุดเรียงต่อกัน ภายในประดิษฐานเทพเบนไซเท็น เทพแห่งโชคลาภ ศิลปะ และความสำเร็จ บรรยากาศโดยรอบเงียบสงบ รายล้อมด้วยธรรมชาติ เหมาะสำหรับการขอพรและสัมผัสวัฒนธรรมญี่ปุ่นแบบดั้งเดิม



ศาลเจ้าเอโนชิมะ

เที่ยง

อิสระรับประทานอาหารเที่ยงตามอัธยาศัย

ให้ท่านได้อิสระรับประทานอาหาร และอิสระเดินเล่นบริเวณ ถนนเบนเซนเท็น นากามิเสะ ซึ่งเป็นถนนคนเดินสายหลักของเกาะ เรียงรายไปด้วยร้านค้า ร้านอาหาร และร้านของฝากท้องถิ่นหลากหลายชนิด ทั้งยังสามารถเลือกชิมอาหารพื้นเมือง เช่น อาหารทะเลสด ขนม และของว่างแบบญี่ปุ่น พร้อมเลือกซื้อของที่ระลึกในบรรยากาศคึกคักแต่ยังคงกลิ่นอายความเป็นท้องถิ่นได้อย่างชัดเจน จากนั้นนำท่านสู่ นิชิอุระพอร์ต จุดชมวิวยามทะเลที่สามารถมองเห็นวิวทะเล ชายหาด พร้อมกันกับในวันที่อากาศดี ท้องฟ้าเปิด ยังสามารถมองเห็นภูเขาไฟฟูจิเป็นฉากหลังได้อย่างสวยงาม เป็นอีกหนึ่งจุดถ่ายภาพที่รวมความงามของวิวภูเขาและทะเลไว้ได้อย่างลงตัว ให้ท่านอิสระถ่ายภาพและชมบรรยากาศตามอัธยาศัย



สมควรแก่เวลานำท่านเดินทางสู่ AEON MALL ภายในตัวห้างมีร้านค้าต่างๆมากมาย ซึ่งตกแต่งในรูปแบบที่ทันสมัยสไตล์ญี่ปุ่นสินค้ามากมายหลากหลายให้เลือกตั้งแต่เสื้อผ้าแฟชั่นอาหารสดใหม่และอุปกรณ์ภายในบ้านรวมถึงเครื่องสำอางค์ขนมญี่ปุ่นต่างๆและยังมีร้านค้ามากมายไม่ว่าจะเป็น Muji, 100 yen shop, Sanrio store และก็ยังมีส่วนซูเปอร์มาร์เก็ตขนาดใหญ่ให้ท่านได้เลือกซื้อของ

ค่ำ

อิสระรับประทานอาหารค่ำตามอัธยาศัย

นำท่านเข้าสู่ที่พัก HOTEL WELCO NARITA หรือเทียบเท่า

วันที่สี่

อิสระช้อปปิ้ง และ อิสระท่องเที่ยวตามอัธยาศัย หรือเที่ยวสวนสนุกโตเกียวดิสนีย์แลนด์

🍷 (อาหารเช้า / - / -)

เช้า

รับประทานอาหารเช้าที่ โรงแรม (4)

หลังรับประทานอาหารเช้า อิสระให้ทุกท่านได้เดินเล่น ท่องเที่ยว ช้อปปิ้ง รอบเมืองโตเกียว หรือ เลือกซื้อบัตรเข้าชมสวนสนุก Tokyo Disneyland

อิสระท่องเที่ยวเต็มวันตามอัธยาศัย ไม่รวมค่าใช้จ่ายในการเข้าชมสถานที่ต่างๆ ค่าสวนสนุก ค่าตัวรถไฟและค่าใช้จ่ายในการเดินทาง มีไกด์คอยบริการแนะนำการเดินทางให้แก่ท่าน

💖 แนะนำสถานที่ท่องเที่ยววันอิสระ (ไม่รวมค่าเดินทาง และค่าเข้าชมสถานที่ต่างๆ)

- ย่านชินจูกุ แหล่งช้อปปิ้งชื่อดังในโตเกียวให้ท่านอิสระและเพลิดเพลินกับการช้อปปิ้งสินค้ามากมายทั้งเครื่องใช้ไฟฟ้ากล้องถ่ายรูปดิจิตอลนาฬิกา เครื่องเล่นเกม หรือสินค้าที่จะเอาใจคุณผู้หญิงด้วยกระเป๋า รองเท้า

เสื้อผ้าแบรนด์เนม เสื้อผ้าแฟชั่นสำหรับวัยรุ่น เครื่องสำอางยี่ห้อดังของญี่ปุ่นไม่ว่าจะเป็น KOSE, KANEBO, SK II, SHISEDO และอื่นๆอีกมากมาย

- ตลาดปลาซึกิจิ (Tsukiji Shijo) นับเป็นที่ที่มีชื่อเสียงมากที่สุดของญี่ปุ่น อีกทั้งยังเป็นที่ยู้งักกันดีว่าเป็นหนึ่งในตลาดปลาที่ใหญ่ที่สุดในโลก จากการที่มีการซื้อขายสินค้าทะเลกว่า 2,000 ตันต่อวัน ภายในตลาดแบ่งออกเป็น 2 ส่วนใหญ่ๆ คือส่วนภายนอก ซึ่งมีร้านค้าปลีกและร้านอาหารตั้งเรียงรายเป็นจำนวนมาก และส่วนภายใน ซึ่งเป็นบริเวณที่ร้านค้าส่ง
- โตเกียวดิสนีย์แลนด์ (ไม่รวมค่าบัตรเข้า) เป็นสวนสนุกดิสนีย์แห่งแรกที่สร้างขึ้นนอกอเมริกา และยังได้ชื่อว่าเป็นสวนสนุกดิสนีย์แลนด์นอกอเมริกาที่มีคนมาเที่ยวเยอะมากที่สุด โดยมีรูปแบบเดียวกับ Magic Kingdom Park ที่ฟลอริดา และ Disneyland Park ในแคลิฟอร์เนีย ไปสัมผัสกลิ่นอายความคลาสสิกของดิสนีย์แลนด์ ท่านจะได้พบกับความอลังการและเสน่ห์ล้ำเหนือจินตนาการของการผจญภัย ไปกับตัวการ์ตูนจากดิสนีย์ รวมถึงสัมผัสประสบการณ์เครื่องเล่นหลายรูปแบบ เช่น SPACE MOUNTAIN สนุกเหมือนหลุดเข้าไปในอวกาศ ลุ้นระทึกไปกับบ้านผีสิง HAUNTED MANSION, Buzz Lightyear Astro Blasters ก็เป็นหนึ่งในไฮไลท์ที่ไม่ควรพลาด การผจญภัยสุดสนุกที่ทั้งเด็กและผู้ใหญ่ก็สามารถร่วมสนุกได้ และเครื่องเล่นอื่นๆจากเหล่าการ์ตูนของดิสนีย์อีกมากมายรอให้คุณมาสัมผัส



****หากต้องการซื้อบัตรเข้าสวนสนุก TOKYO DISNEYLAND หรือ TOKYO DISNEY SEA แบบ 1 DAY PASS กรุณาแจ้งล่วงหน้ากับเจ้าหน้าที่ก่อนเดินทางล่วงหน้าอย่างน้อย 14 วัน ก่อนเดินทาง****

***** อีรระอาหารกลางวันและอาหารค่ำ เพื่อให้ท่านได้ใช้เวลาเพลิดเพลินกับการท่องเที่ยวตลอดทั้งวัน ***
เข้าสู่ที่พัก HOTEL WELCO NARITA หรือเทียบเท่า**

****ราคาบัตร ผู้ใหญ่ประมาณ 2,900-3,500 บาท เด็กอายุต่ำกว่า 11 ปี ราคาประมาณ 2,500-2,900 บาท
หมายเหตุ หากท่านทำการสั่งซื้อและยืนยันแล้ว จะไม่สามารถยกเลิก เปลี่ยน หรือขอเงินคืนได้ทุกกรณี ราคาบัตรในแต่ละวันขึ้นอยู่กับทางสวนสนุก และการสั่งซื้อบัตรจะต้องทำการชำระเงินและจองก่อนล่วงหน้า
เนื่องจากในแต่ละวันโควต้าในการเข้าสวนสนุกมีจำกัด**

วันที่ทำ	สนามบินนาริตะ- สนามบินดอนเมือง
เช้า	รับประทานอาหารเช้า (5) สมควรแก่เวลา นำท่านเดินทาง สู่สนามบินนาริตะ เตรียมตัวเดินทางสู่กรุงเทพฯ ไม่มีบริการอาหารเช้ตบนเครื่อง+น้ำดื่ม
09.15 น.	ออกเดินทางสู่สนามบินดอนเมือง โดยสายการบิน THAI AIR ASIA X (XJ) เที่ยวบินที่ XJ601
14.40 น.	ถึงสนามบินดอนเมือง โดยสวัสดิภาพด้วยความประทับใจ



ราคาทัวร์ไม่รวมค่าทิปไกด์ท้องถิ่นและคนขับรถ
ท่านละ 2,000 บาท ตลอดการเดินทาง

รายการท่องเที่ยวนี้ อาจเปลี่ยนแปลงหรือสลับสถานที่ท่องเที่ยว ได้ตามความเหมาะสม
อันเกิดจากปัจจัยภายนอก เช่นสภาพอากาศ และความล่าช้าของเที่ยวบิน
และอื่นๆ โดยบริษัทฯ ผู้จัด จะคำนึงถึงผลประโยชน์ของลูกค้าเป็นสำคัญ

อย่าลืม
อ่านเพื่อทำความเข้าใจเงื่อนไขการจองทัวร์

อัตราค่าบริการ		
วันที่เดินทาง	ห้องเตียงคู่ นอน 2-3 ท่าน เด็กมีเตียงพัก 3 ท่าน	พักเดี่ยว
พฤษภาคม 2569		
19 - 23 พฤษภาคม 2569	19,899 บาท	8,900 บาท
23 - 27 พฤษภาคม 2569	19,899 บาท	8,900 บาท
มิถุนายน 2569		
20 - 24 มิถุนายน 2569	20,899 บาท	8,900 บาท
27 มิ.ย. - 01 ก.ค. 2569	20,899 บาท	8,900 บาท
กรกฎาคม 2569		
03 - 07 กรกฎาคม 2569	19,899 บาท	8,900 บาท
09 - 13 กรกฎาคม 2569	19,899 บาท	8,900 บาท
18 - 22 กรกฎาคม 2569	20,899 บาท	8,900 บาท
สิงหาคม 2569		
15 -19 สิงหาคม 2569 *เปิดพีเรียดเพิ่ม*	20,899 บาท	8,900 บาท
22 - 26 สิงหาคม 2569	20,899 บาท	8,900 บาท
29 ส.ค - 02 ก.ย. 2569	20,899 บาท	8,900 บาท
กันยายน 2569		
05 - 09 กันยายน 2569	19,899 บาท	8,900 บาท
10 - 14 กันยายน 2569	19,899 บาท	8,900 บาท
17 - 21 กันยายน 2569	19,899 บาท	8,900 บาท
ราคาเด็กอายุไม่ถึง 2 ขวบ (Infant) = 9,900.-		

	<p>เงื่อนไขเกี่ยวกับห้องพัก และรูปแบบของเตียง</p>	<p>กรณีต้องการพักห้องละ 3 ท่าน ทางโรงแรมจะทำการเสริมเตียงให้เท่านั้น นโยบายการเสริมเตียงจะขึ้นอยู่กับโรงแรมนั้นๆ (บางโรงแรมใช้เตียงเดี่ยว บางโรงแรมใช้ฟูกในการเสริมเตียง) และบางครั้งเมื่อเตียงเสริมเต็ม ทางผู้จัดจะปรับเป็นห้องสำหรับพัก 1 ท่าน 1 ห้อง และ 2 ท่านอีก 1 ห้อง</p>
<p>พัก 3 ท่าน</p>	<p>เตียงใหญ่</p>	<p>กรณีต้องการพัก 2 ท่าน และต้องการเตียงใหญ่ 1 เตียง มาตรฐานโรงแรมประเทศญี่ปุ่นอาจมีห้องประเภทนี้ไม่มาก ทางผู้จัดจะทำการแจ้งขอตามต้องการให้ก่อนเป็นลำดับแรก อย่างไรก็ตามขึ้นอยู่กับห้องว่างของโรงแรมที่จัดให้ ผู้จัดขอสงวนสิทธิ์ในงานจัดเป็นห้องสองเตียง (Twin bed-เตียงคู่) โดยไม่ต้องแจ้งให้ทราบล่วงหน้า</p>



SEAT MAP

AIRBUS A330
337 SEATS



PREMIUM FLATBED

ที่นั่งพิเศษขนาดใหญ่ ขนาดระยะห่างระหว่าง
ที่นั่ง 59 นิ้ว และกว้าง 19 นิ้ว
เป็นที่นั่งพิเศษที่สามารถปรับเอนนอนได้

**ราคาแตกต่างกันไป
ในแต่ละเที่ยวบิน**

***กรุณาสอบถามราคาและที่นั่งว่าง
กับเจ้าหน้าที่ก่อน***

QUITE ZONE

**ที่นั่งปลอดเสียง
สำหรับผู้โดยสาร
อายุ 12 ปีขึ้นไป**

ภายในโซน จะแบ่งเป็น
**HOT SEAT และ
STANDARD SEAT**

HOT SEAT

2,000.-
/ท่าน/เที่ยวบิน
ที่นั่งแถวแรกของโซน
Quite Zone

STANDARD SEAT

1,000.-
/ท่าน/เที่ยวบิน
ที่นั่งแถวอื่นๆในโซน
Quite Zone

HOT SEAT

ที่นั่งแถวแรกของแต่ละโซน
**ยกเว้น แถวแรกใน Quite Zone

1,900.-
/ท่าน/เที่ยวบิน



PREMIUM
FLATBED



QUITE
ZONE



HOT
SEAT

****สำหรับที่นั่งประเภท HOT SEAT บริษัทขอสงวนสิทธิ์ ไม่รับการสั่งซื้อสำหรับผู้โดยสารที่มี
อายุต่ำกว่า 18 ปีบริบูรณ์ ผู้ที่มีอายุ 60 ขึ้นไป และ ผู้ทุพพลภาพ ทั้งนี้ เนื่องจากข้อจำกัดและเงื่อนไขของ
ทางสายการบิน ทำให้อาจมีความเสี่ยงต่อการถูกปฏิเสธการเช็คอินที่เคาน์เตอร์
บริษัทจึงขอภัยในความไม่สะดวกมา ณ ที่นี้****

น้ำหนักกระเป๋า

เพิ่มน้ำหนักกระเป๋า 5 KG.

เพิ่มน้ำหนักกระเป๋า 10 KG.

เพิ่มน้ำหนักกระเป๋า 20 KG.

ราคาเพิ่มน้ำหนักกระเป๋า
โตเกียว NRT / โอซาก้า KIX / ฮอกไกโด CTS / นาโงย่า NGO

1,390.- / เที่ยวบิน

1,590.- / เที่ยวบิน

2,690.- / เที่ยวบิน

หากแอร์คราฟมีการเปลี่ยนแปลง อาจทำให้ที่นั่งที่จองไว้มีการปรับเปลี่ยนไปตามแอร์คราฟของเครื่อง
ราคาแต่ละเที่ยวบิน อาจจะมีการเปลี่ยนแปลงตามสายการบิน หากต้องการอัปเดตที่นั่ง หรือเพิ่มน้ำหนักกระเป๋า รบกวนสอบถามเจ้าหน้าที่ก่อนทุกครั้ง
กรุณาแจ้งล่วงหน้า**ภายใน 7 วันทำการ เวลา 9.00-17.00 น.

POCKET WIFI



พกเครื่องเดียวเที่ยวเพลิน

แพ็คเกจฮิต สำหรับใช้งาน ในประเทศญี่ปุ่น

Unlimited Offer

ใช้ปริมาณความเร็วได้

UNLIMITED

รายวัน **200.-**

รายเดือน **3,700.-**

รองรับ 4 เครือข่ายชั้นนำ
ของประเทศญี่ปุ่น



**การใช้งานอินเทอร์เน็ตปริมาณมากต่อวัน กรณีใช้แพ็คเกจจำกัดอินเทอร์เน็ต เนื่องจากนโยบาย FUP (Fair Usage Policy) ของผู้ให้บริการเครือข่าย ปริมาณการใช้งานอินเทอร์เน็ตที่มีโอกาสถูกลดความเร็วลง อยู่ที่ประมาณ 8-10 GB/วัน

แจ้งก่อนเดินทาง 5 วันทำการ

ขั้นตอนในการรับตัวเครื่อง

-รับที่ สนามบินสุวรรณภูมิ ชั้น 2 ประตู 2 เจ้าหน้าที่ แสตนบายใน
ช่วงเวลา 15.00-23.00น.

-การจัดส่งตัวเครื่อง บริการจัดส่งและรับคืน ในเขตกทม. ชั้นใน
ไม่มีค่าบริการเพิ่มเติม

หากอยู่นอกเขต หรือต่างจังหวัดมีบริการจัดส่งทางพัสดุ ตัวเครื่อง
จะถึงลูกค้าก่อนเดินทาง 1-2 วัน

****เงื่อนไขเป็นไปตามที่บริษัทกำหนด****

● ขั้นตอนในการส่งคืนตัวเครื่อง

-สามารถนัดคืนเครื่องกับเจ้าหน้าที่ ที่สนามบินสุวรรณภูมิ ชั้น 2
ประตู 2 เท่านั้น (ภายในเวลา 15.00-23.00น.)

-กรณีไม่สามารถคืนเครื่องได้ในเวลาที่กำหนด กรุณาจัดส่งเครื่อง
คืนให้กับบริษัทตามที่อยู่ ภายใน 1 วันหลังสิ้นสุดการใช้งาน
(ลูกค้าเป็นผู้รับผิดชอบค่าใช้จ่ายในการจัดส่งด้วยตนเอง)

ที่อยู่บริษัทสำหรับคืนเครื่อง WIFI
BANGKOK SAMURAI CO.,LTD. 73/7 SOI
RUAMRUDEE2,LUMPINI,

● PATUMWAN,BASNGKOK 10330



อัตราค่าบริการรวม (ญี่ปุ่น)

- ✓ ค่าตัวเครื่องบินไป-กลับเส้นทางตามรายการระบุชั้นทัศนาวจร (ต้องไป-กลับพร้อมคณะเท่านั้น)
- ✓ ค่าภาษีสนามบินและค่าภาษีน้ำมันเชื้อเพลิงแล้ว และทางบริษัทขอเก็บเพิ่มในกรณีที่สายการบินมีการปรับค่าธรรมเนียมเพิ่ม ก่อนการเดินทาง
- ✓ **ค่าสัมภาระน้ำหนักท่านละ 20 กก. (1 ชิ้น/ท่าน)** โหลดใต้ท้องเครื่องบิน และสำหรับถือขึ้นเครื่อง 7 กก.
- ✓ บริการน้ำดื่มวันละ 1 ขวด
- ✓ ค่าที่พักตามระบุในรายการ
- ✓ ค่าอาหารตามรายการระบุ
- ✓ ค่ารถรับ-ส่งนำเที่ยวตามรายการ และ ค่าเข้าชมสถานที่ตามรายการระบุ
- ✓ ค่าบริการหัวหน้าทัวร์ที่ชำนาญเส้นทางนำท่านท่องเที่ยวตลอดรายการในต่างประเทศ
- ✓ ประกันอุบัติเหตุระหว่างการเดินทาง วงเงินท่านละ 1,000,000 บาท (เงื่อนไขตามกรมธรรม์)
- ✓ ภาษีมูลค่าเพิ่ม 7% และภาษีหัก ณ ที่จ่าย 3% (คำนวณจากค่าบริการเท่านั้น)



อัตราค่าบริการไม่รวม

- ✗ ค่าใช้จ่ายส่วนตัว อาทิ ค่าทำหนังสือเดินทาง, ค่าโทรศัพท์ส่วนตัว, ค่าช้อปปิ้ง, มินิบาร์ในห้องพัก , รวมถึงค่าอาหารและเครื่องดื่มที่สั่งเพิ่มนอกเหนือรายการ
- ✗ ค่าสัมภาระที่หนักเกินสายการบินกำหนด (ปกติ 20 กก.)
- ✗ ค่าทิปไกด์ท้องถิ่นและคนขับรถ ท่านละ 2,000 บาท (เด็กชำระค่าทิป เท่ากับผู้ใหญ่)
ค่าทิปหัวหน้าทัวร์ไทย แล้วแต่ความพึงพอใจในการบริการ



เงื่อนไขการจอง และชำระเงิน

ชำระมัดจำในวันจองที่นั่งละ **15,000 บาท** พร้อมหนังสือเดินทาง (หรือสำเนา) ส่วนที่เหลือชำระทั้งหมดอย่างน้อย 20 วันก่อนการเดินทาง

กรุ๊ปที่เดินทางช่วงวันหยุด หรือเทศกาลที่ต้องการันตีมัดจำกับสายการบินหรือผ่านตัวแทนในประเทศหรือต่างประเทศ รวมถึงเที่ยวบินพิเศษ เช่น Charter Flight, Extra Flight ทางบริษัทฯ ขอสงวนสิทธิ์ไม่คืนเงินค่าทัวร์ทั้งเต็มจำนวนหรือบางส่วน ในกรณีที่ท่านจองแล้วยกเลิกหรือเลื่อนการเดินทาง



ข้อควรทราบ

ทางบริษัทฯ ขอสงวนสิทธิ์ความรับผิดชอบใด ๆ ทั้งสิ้นในกรณีดังต่อไปนี้

- หากเกิดกรณีความล่าช้าจากสายการบิน, การประท้วง, การนัดหยุดงาน, การก่อจลาจล, การปิดด่าน, ภัยธรรมชาติ หรือกรณีที่ท่านถูกปฏิเสธการเข้าหรือออกเมืองจากเจ้าหน้าที่ตรวจคนเข้าเมืองหรือเจ้าหน้าที่กรมแรงงานทั้งจากไทยและต่างประเทศ ซึ่งอยู่นอกเหนือความรับผิดชอบของบริษัทฯ
- หากท่านใช้บริการของทางบริษัทฯ ไม่ครบ อาทิ ไม่เที่ยวบางรายการ, ไม่ทานอาหารบางมื้อ เพราะค่าใช้จ่ายทุกอย่างทางบริษัทฯ ได้ชำระค่าใช้จ่ายให้ตัวแทนต่างประเทศแบบเหมาขาดก่อนออกเดินทางแล้ว
- หากเกิดทรัพย์สินสูญหายจากการโจรกรรมและ/หรือ เกิดอุบัติเหตุสูญหายที่เกิดจากความประมาทของตัวนักท่องเที่ยวเอง
- ตัวเครื่องบินเป็นตัวราคาพิเศษ หากท่านไม่เดินทางพร้อมคณะไม่ว่าจะด้วยเหตุใดก็ตาม ไม่สามารถนำมาเลื่อนวันเดินทางหรือคืนเงินได้
- เนื่องจากตัวเครื่องบินเป็นตัวแบบหมู่คณะระบบจะทำการ Random ไม่สามารถเลือกที่นั่งได้ ท่านอาจจะไม่ได้นั่งติดกัน แต่สามารถแจ้งความต้องการต่อที่หน้าเคาน์เตอร์สายการบินเท่านั้น

เงื่อนไขการยกเลิก

- ยกเลิกก่อนเดินทาง 45 วันขึ้นไป ผู้จัดจะคืนค่ามัดจำให้เต็มจำนวน โดยอาจมีค่าใช้จ่ายที่เกิดขึ้นจริงไม่สามารถคืนได้ ยกเว้นทัวร์ที่เดินทางตรงวันหยุดเทศกาล, วันหยุดนักขัตฤกษ์ จะต้องแจ้งยกเลิกก่อนเดินทาง 60 วันขึ้นไป
- ยกเลิกการเดินทาง น้อยกว่า 45 วันก่อนวันเดินทาง ผู้จัดจะไม่คืนเงินมัดจำค่าทัวร์ และหรือ เรียกเก็บค่าใช้จ่ายที่เกิดขึ้นจริง เช่น ค่าบัตรโดยสาร ค่าโรงแรม ค่าจอร์นอาหาร หรืออื่นๆ
- ยกเลิกการเดินทาง หลังจากกรู๊ปเต็มหรือปิดการขายแล้ว ผู้จัดจะเรียกเก็บค่าใช้จ่ายที่เกิดขึ้นจริง เช่น ค่าบัตรโดยสาร ค่าโรงแรม , ค่าจอร์นอาหาร , ค่าเสียโอกาสในการขาย และอื่นๆ

การแจ้งยกเลิกการเดินทาง , เลื่อนวันเดินทาง , หรือไม่เดินทางในวันเดินทางที่ทำการจองไว้ ผู้จัดถือเป็นการยกเลิกทั้งสิ้น

หนังสือเดินทาง (Passport) ต้องมีอายุเหลือใช้งานอย่างน้อย 6 เดือน

บริษัทฯ ไม่รับผิดชอบหากอายุหนังสือเดินทางของท่าน เหลือไม่ถึง
และไม่สามารถเดินทางออกนอกประเทศได้

**หากท่านไม่ได้ถือหนังสือเดินทางไทย โปรดสอบถาม
เงื่อนไข การเดินทางและ เงื่อนไขวีซ่า**