

กรุณาติดต่อสอบถามรายละเอียด

CODE: VP18304H-1



ทำสีขว!! ล่องแก่งหินเพ็ง

2 วัน 1 คืน ก.ค. - ก.ย. 69



ล่องแก่ง นรมายก

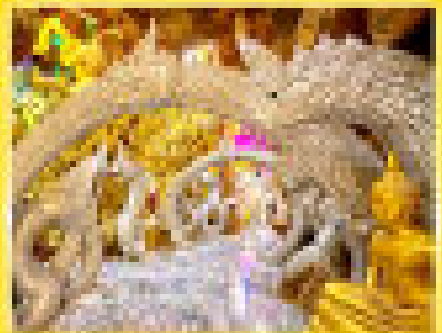
4,900



พระพุทธรูปทองคำในลำปาง



วัดมณีโชติ นรมายก



รถสามล้อที่พยุหยาเขต

ทำเสียว!! ล่องแก่งหินเพิง 2 วัน 1 คืน

รูปภาพที่ใช้เพื่อประกอบการโฆษณา
CODE: VPBI2D1N-1



ทำเสียว!!
ล่องแก่งหินเพิง



ล่องแก่ง นครนายก

เริ่ม **4,900**

2 วัน 1 คืน ก.ค.-ก.ย. 69



หลวงพ่อพ่อดำ



วัดมณีวงศ์ นครนายก



ชมภายในถ้ำพญานาค

ไฮไลท์โปรแกรม

- เส้นทางวัดใจ ทำท่าย กับกิจกรรมล่องแก่งที่หวาดเสียวติดอันดับในประเทศไทย
- สักการะหลวงพ่อพ่อดำ พระประธานองค์ใหญ่สีทองในถ้ำพญานาค ที่สายบุญนิยมไปขอพรเรื่องโชคลาภและเงินทอง

VPBI2D1N-1 ทำเสียว!! ล่องแก่งหินเพิง 2 วัน 1 คืน

วันที่	โปรแกรมทัวร์	อาหาร			โรงแรม
		เช้า	เที่ยง	เย็น	
1	ลานจอตรด BTS หมอชิต – ปราจีนบุรี - สวนศักดิ์สุภา -หน่วยพิทักษ์อุทยานแห่งชาติเขาใหญ่หน่วยที่ 9(ล่องแก่งหินเพิง)	x	✓	✓	ศักดิ์สุภา รีสอร์ท หรือเทียบเท่า
2	สวนศักดิ์สุภา – วัดมณีวงศ์ – ร้านขายของฝาก - ลานจอตรด BTS หมอชิต	✓	x	x	

**** รายการทัวร์ข้างต้นอาจมีการสลับปรับเปลี่ยนได้ตามความเหมาะสม ขึ้นอยู่กับสถานการณ์หน้างาน ****

อัตราค่าบริการ

กำหนดวันเดินทาง	ราคาโปรโมชั่นพิเศษ	
	ราคาทัวร์ ผู้ใหญ่ / เด็ก	พักเดี่ยว (เพิ่ม)
18-19 กรกฎาคม 2569	4,900	1,000
25-26 กรกฎาคม 2569	4,900	1,000
28-29 กรกฎาคม 2569	4,900	1,000
08-09 สิงหาคม 2569	4,900	1,000
15-16 สิงหาคม 2569	4,900	1,000
22-23 สิงหาคม 2569	4,900	1,000
29-30 สิงหาคม 2569	4,900	1,000
05-06 กันยายน 2569	4,900	1,000

*ค่าบริการข้างต้นเฉพาะนักท่องเที่ยวชาวไทยเท่านั้น กรณีชาวต่างชาติชำระค่าธรรมเนียมเพิ่มท่านละ 1,000 บาท

ค่าทัวร์ไม่รวมค่าจ้างคนขับรถ ท่านละ 500 บาท *ชำระ ณ วันเดินทาง*

ค่าทิปไกด์ (ตามมาตรฐานการให้ทิป 100 บาท/ท่าน/วัน) ทั้งนี้ไม่ได้เป็นการบังคับ ขึ้นอยู่กับความพึงพอใจของลูกค้า

หากลูกค้ายินยอมให้ทิปกับไกด์หรือเจ้าหน้าที่แล้ว จะถือว่าเป็นการให้โดยสมัครใจ และไม่สามารถเรียกร้องขอคืนได้ภายหลัง

06.30 น. ทุกท่านเดินทางพร้อมกัน ณ ลานจอดรถ BTS หมอชิต

07.00 น. **ล้อหมุน !! หากมาช้าเกินกว่านี้ ท่านจะตกทริป และไม่สามารถเรียกร้องค่าเสียหายใดๆ ได้ทั้งสิ้น**
ออกเดินทางมุ่งหน้าสู่จังหวัดปราจีนบุรี โดยรถตู้ปรับอากาศ VIP 10 ที่นั่ง (ใช้เวลาเดินทางประมาณ 4 ชั่วโมง)

****เวลาเดินทางและสถานที่นัดหมายอาจมีการเปลี่ยนแปลง สามารถสลับปรับเปลี่ยนได้ตามความเหมาะสมโดยมีต้องแจ้งล่วงหน้า
อันเนื่องจากเหตุการณ์ต่างๆที่เกิดขึ้นจากเหตุสุดวิสัย**

**ขอสงวนสิทธิ์ในการเลือกที่นั่งบนรถ ที่นั่งอาจจะไม่ได้นั่งติดกัน ทั้งนี้ การจัดสรรที่นั่งเป็นไปตามลำดับการขึ้นรถ (First Come, First Served)
หากลูกค้าต้องการเลือกที่นั่ง สามารถแจ้งสำรองล่วงหน้าได้ โดยมีค่าบริการเพิ่มเติม**

11.00 น. เดินทางถึง ศักดิ์สุภา รีสอร์ท จากนั้นให้ทุกท่านได้เล่นกิจกรรมของทางรีสอร์ท อาทิเช่น กิจกรรมสนุกทำใจโดยการไต่ตัวจากหอสถูง 34 ฟุต (บริการฟรี) และกิจกรรมอื่นๆ อาทิเช่น เล่นฟุตบอล,ATV,ยิงปืนบีบีกัน **(ไม่รวมอยู่ในราคาทัวร์)**

เที่ยง รับประทานอาหารกลางวัน ณ ห้องอาหาร

13.00 น. ออกเดินทางไปล่องแก่งล่องแก่ง ณ หน่วยพิทักษ์อุทยานแห่งชาติเขาใหญ่ที่ 9 (ขญ.9) ระยะทาง 7 กม.(บริการรถรับ-ส่งของทางรีสอร์ท ใช้เวลาเดินทางประมาณ 7 นาที) จากนั้นเดินเท้าต่อไปยังต้นน้ำซึ่งเป็นจุดลงแพล่องแก่งของหน่วยพิทักษ์อุทยาน ระยะทางประมาณ 2.5 กิโลเมตร ใช้เวลาเดินทางประมาณ 45 นาที



เริ่มต้นความมั่นใจกับการล่องแก่งหินเพิง แก่งหินเพิงถือได้ว่าเป็นแก่งน้ำใสติดอันดับ top 5 ของเมืองไทย ผจญภัยไปกับคลื่นยักษ์กลางสายน้ำอันเขียวคราดของแก่งหินเพิง ณ อุทยาน ฯ ขง.9 เหมาะสมอย่างยิ่งสำหรับผู้ที่ชอบทำทนายสายน้ำเขียวในรูปแบบการล่องเรือยางบนระดับน้ำ 3-5 ความสนุกสุดท้าทาย ใช้เวลาในการล่องแก่งประมาณ 1 ชั่วโมง หลังจบกิจกรรมล่องแก่งขึ้นฝั่งมีบริการอาหารว่างและเครื่องดื่มแล้วนั่งรถกลับรีสอร์ท เข้าที่พัก พักผ่อนตามอัธยาศัย

18.00 น. ทุกท่านพร้อมกัน **รับประทานอาหารเย็นนานาชาติ+ปิ้งย่าง** รับประทานอาหารเย็น ทุกท่านพักผ่อนตามอัธยาศัย มีบริการ ชา กาแฟ น้ำแข็งตลอด 24 ชั่วโมง

วันที่สอง **สวนศักดิ์สุภา | วัดมณีวงศ์ | ร้านขายของฝาก | กรุงเทพ**

เช้า รับประทานอาหารเช้า ณ ห้องอาหาร

10.00 น. **ลือหมุน !!** นำทุกท่านเดินทางสู่ “วัดมณีวงศ์” ตั้งอยู่ตำบลดงละคร เป็นวัดเก่าแก่สมัยอยุธยา ขึ้นชื่อเรื่องสถาปัตยกรรมสุดอลังการ จุดสำคัญของวัด คือ “วังรัตนมณีนครบาดาลนาคราช หรือวังพญานาค” เป็นวังบาดาลที่มีพญานาคทั้ง 4 ตระกูล ได้แก่ ตระกูลวิรูปักษ์ (สีทอง) ตระกูลเอราปถะ (สีเขียว) ตระกูลฉัพพยาปุตตะ (สีรุ้ง) และตระกูลกันหาโคตะมะ (สีดำ) ซึ่งในถ้ำประดับตกแต่งด้วยแสงไฟสีต่าง ๆ โดยด้านหน้าทางเข้าเป็นที่ตั้งของถ้ำจะพบกับสะพานเป็นประติมากรรมปูนปั้นที่จำลองการข้ามห้วงนรก ตัวสะพานเป็นพญานาคห้าเศียรพร้อมองค์พญานาคจำแลงที่อยู่ในสระบัว ด้านข้างถัดจากสระบัวเป็นห้วงนรกมีรูปปั้นมือจำนวนมากชูขึ้นมา ถือว่าเป็นงานศิลป์ชั้นยอดที่ประณีตและแฝงคติธรรมภายในวังพญานาคประดิษฐานพระรัตนมณีมหาบาดาล พระพุทธรูปองค์ใหญ่สีทองอร่ามอยู่ท่ามกลางเหล่าพญานาครวมทั้งประติมากรรมปูนปั้นที่มีความละเอียดมาก นอกจากนี้ตามจุดต่าง ๆ ทั่วทั้งวังพญานาคจะมีหุ่นขี้ผึ้งจำลองของพระเกจิอาจารย์ อาทิ หลวงพ่อปางป่าเลไลย์องค์ใหญ่พระพุฒจารย์ (โต พรหมรังสี) ท่านพุทธทาสภิกขุ หลวงปู่มั่น ครูบาศรีวิชัย และพื้นที่โถงอาคารด้านนอกถ้ำ มีพระพุทธรูปบามิยัน ความสูง 8 เมตร เทวรูปอีกมากมาย รวมทั้งรูปเคารพของสมเด็จพระนเรศวรฯ และรัชกาลที่ 5 ให้ผู้มาเยือนได้สักการะและขอพร



VPBI2D1N-1 ทำเสียว!! ล่องแก่งหินเพิง 2 วัน 1 คืน

เงื่อนไขการจอง

1. การชำระค่าบริการ

- กรุณาชำระค่าทัวร์เต็มจำนวน ภายใน 2 วัน หลังจากที่นั่งได้รับการคอนเฟิร์ม (พร้อมส่งหน้าบัตรประชาชนหรือพาสปอร์ตผู้เดินทาง(ต่างชาติ) หากไม่ชำระเงินตามที่บริษัทกำหนด ขออนุญาตตัดที่นั่งเพื่อให้ลูกค้าท่านอื่นที่รอที่นั่งอยู่โดยอัตโนมัติ

2. กรณีมีตัวเครื่องบินภายในประเทศ รถโดยสารภายในประเทศ หรือรถไฟ หากมีการเปลี่ยนแปลงการเดินทางใดๆก็ตาม ทางบริษัทไม่สามารถรับผิดชอบได้ทุกกรณี เพราะอยู่นอกเหนือการควบคุม

อัตราค่าบริการนี้รวม

- ค่ารถตู้ปรับอากาศ VIP 10 ที่นั่งนำเที่ยวตามเส้นทางที่ระบุไว้ในโปรแกรมทัวร์
- ค่าอาหารและค่าเข้าชมสถานที่ตามที่ระบุในรายการ
- ค่าเรือยางล่องแก่งตามที่ระบุในรายการ
- ค่าที่พักจำนวน 1 คืนตามที่ระบุในรายการ
- ค่ามัดคฤเทศก์ผู้มีประสบการณ์นำเที่ยวคอยบริการและอำนวยความสะดวกตลอดการเดินทาง
- ค่าประกันอุบัติเหตุระหว่างเดินทาง วงเงินท่านละ 1,000,000 บาท (เงื่อนไขตามกรมธรรม์)

อัตราค่าบริการ ไม่ รวม

- ค่าภาษีมูลค่าเพิ่ม 7% และภาษีหัก ณ ที่จ่าย 3%
- ค่าใช้จ่ายส่วนตัวนอกเหนือจากรายการที่ระบุ เช่น ค่าทำหนังสือเดินทาง , ค่าโทรศัพท์ , ค่าอินเทอร์เน็ต , ค่าซักรีด , มิניบาร์ในห้องพัก , ค่ากระเป๋าเดินทางหากเกิดการชำรุดหรือของมีค่าที่สูญหายในระหว่างการเดินทาง , ค่ารักษาพยาบาลกรณีเกิดการเจ็บป่วยจากโรคประจำตัว รวมถึงค่าอาหารพิเศษนอกเหนือจากที่ทางทัวร์กำหนด หรือการรีเคสอาหารพิเศษต่างๆ เช่น อาหารเจ อาหารมังสวิรัตติ อาหารอิสลาม อาหารทะเล เป็นต้น
- ค่าเครื่องสักร่างต่างๆ อาทิ ดอกไม้ รูป เทียน และชุดสังฆทาน เป็นต้น
- ค่าจ้างคนขับรถ ท่านละ 500 บาท ชำระ ณ วันเดินทาง
- ค่าทิปไกด์/เจ้าหน้าที่ผู้ช่วย (ตามมาตราฐานการให้ทิปวันละ 100 บาท/ท่าน/วัน)
****ทั้งนี้ ขึ้นอยู่กับความพึงพอใจของท่าน ในการบริการของไกด์/เจ้าหน้าที่ผู้ช่วย****
หากลูกค้ายินยอมให้ทิปกับไกด์หรือเจ้าหน้าที่แล้ว จะถือว่าเป็นการให้โดยสมัครใจ และไม่สามารถเรียกร้องขอคืนได้ภายหลัง
- ค่าเลือกที่นั่งบนรถ (โปรดสอบถามพนักงาน)

ผังรถตู้นำเที่ยว

ค่าธรรมเนียมการเลือกซื้อที่นั่ง

ที่นั่งข้างคนขับ ราคา **600** บาท

• ที่นั่ง 1 - 3 ราคา **500** บาท/ที่นั่ง

• ที่นั่ง 4 - 6 ราคา **400** บาท/ที่นั่ง

• ที่นั่ง 7 - 9 ไม่มีค่าใช้จ่าย **ไม่สามารถเลือกที่นั่งได้**

ลูกค้าที่ไม่ได้สำรองที่นั่ง
บริษัทฯ ขอสงวนสิทธิ์ในการจัดที่นั่งตามความเหมาะสม



** ภาพนี้เป็นเพียงภาพจำลองเพื่อประกอบการแสดงผลเท่านั้น**

การยกเลิก

1. กรณีผู้เดินทางขอยกเลิกการเดินทาง

- ยกเลิกการเดินทางมากกว่า 31 วันก่อนเดินทางทุกกรณี เก็บค่าบริการ 500 บาท และค่าใช้จ่ายตามจริงที่เกิดขึ้น
- ยกเลิกการเดินทางน้อยกว่า 30 วันก่อนเดินทางทุกกรณี เก็บค่าบริการทัวร์เต็มจำนวน

2. เมื่อออกเดินทางแล้ว หากท่านไม่ใช้บริการรายการใดรายการหนึ่ง หรือไม่เดินทางพร้อมคณะ ถือว่าท่านสละสิทธิ์ไม่อาจเรียกร้องค่าบริการหรือเงินค่าทัวร์คืนได้

3. หากท่านไม่สามารถเดินทางได้ไม่ว่ากรณีใดๆ จะต้องชำระค่าส่วนต่างกรณีที่กรุ๊ปออกเดินทางไม่ครบตามจำนวน (กรุณาสอบถามรายละเอียดเพิ่มเติม)

4. กรณีจองทัวร์เดินทางช่วง วันหยุดเทศกาล, วันหยุดนักขัตฤกษ์, วันหยุดยาวต่อเนื่อง ไม่สามารถยกเลิกการเดินทางได้ หากท่านไม่เดินทาง ทางบริษัทฯ ขอสงวนสิทธิ์เก็บค่าทัวร์ทั้งหมด โดยไม่มีเงื่อนไขใดๆ ทั้งสิ้น

รายละเอียดเพิ่มเติม

หมายเหตุ : กรุณาอ่านศึกษารายละเอียดทั้งหมดก่อนทำการจอง เพื่อความถูกต้องและความเข้าใจตรงกันระหว่างลูกค้าและบริษัทฯ เมื่อท่านตกลงชำระเงินมัดจำหรือค่าทัวร์ทั้งหมดกับทางบริษัทฯแล้ว ทางบริษัทฯจะถือว่าท่านได้ยอมรับเงื่อนไขข้อตกลงต่างๆ ทั้งหมด

1. บริษัทฯขอสงวนสิทธิ์ในการเลื่อน, ยกเลิกการเดินทาง หรือปรับราคาค่าบริการขึ้น ในกรณีที่มีผู้เดินทางน้อยกว่า 6 ท่าน
2. เมื่อท่านตกลงชำระเงินมัดจำหรือทั้งหมด ไม่ว่าจะเป็นการชำระผ่านตัวแทนของบริษัทฯ หรือชำระโดยตรงกับทางบริษัทฯ ทางบริษัทฯ จะขอถือว่าท่านรับทราบและยอมรับในเงื่อนไขต่างๆที่บริษัทฯได้ระบุไว้ทั้งหมด
3. บริษัทฯขอสงวนสิทธิ์ในการเปลี่ยนแปลงรายละเอียดทัวร์บางประการเมื่อเกิดเหตุสุดวิสัย อาทิเช่น รายการท่องเที่ยว โรงแรมที่พัก ร้านอาหาร สามารถเปลี่ยนแปลงได้ตามความเหมาะสม
4. บริษัทฯ จะไม่รับผิดชอบใดๆ ทั้งสิ้น หากเกิดกรณีความล่าช้าสภาพการจราจร, การประท้วง, การนัดหยุดงาน, การก่อกองการจลาจล, โรคระบาด, ภัยธรรมชาติ, อุบัติเหตุต่างๆ ซึ่งอยู่นอกเหนือความควบคุมของบริษัทฯ
5. บริษัทฯจะไม่รับผิดชอบใดๆ ทั้งสิ้น หากเกิดสิ่งของสูญหาย อันเนื่องมาจากความประมาทของท่าน, เกิดจากการโจรกรรม และอุบัติเหตุจากความประมาทของนักท่องเที่ยวเอง
6. บริษัทฯจะไม่รับผิดชอบใดๆ ทั้งสิ้น และไม่สามารถคืนค่าใช้จ่ายต่างๆ ในกรณีที่ผู้เดินทางไม่ผ่านการพิจารณาในการตรวจคนเข้าเมือง-ออกเมือง ไม่ว่าจะเป็นกองตรวจคนเข้าเมืองหรือกรมแรงงานของประเทศในรายการท่องเที่ยว อันเนื่องมาจากการกระทำที่ส่อไปในทางผิดกฎหมาย การหลบหนีเข้าออกเมือง เอกสารเดินทางไม่ถูกต้อง หรือ การถูกปฏิเสธในกรณีอื่นๆ
7. บริษัทฯจะไม่รับผิดชอบใดๆ ทั้งสิ้น หากท่านใช้บริการของทางบริษัทฯไม่ครบ อาทิ ไม่เที่ยวบางรายการ, ไม่ทานอาหารบางมื้อเนื่องด้วยค่าใช้จ่ายทุกอย่าง ทางบริษัทฯได้มีการชำระค่าใช้จ่ายให้ตัวแทนต่างประเทศแบบเหมาขาดก่อนออกเดินทางแล้ว
8. รายการนี้เป็นเพียงข้อเสนอที่ต้องได้รับการยืนยันจากบริษัทฯ อีกครั้งหนึ่ง หลังจากได้สำรองโรงแรมที่พักในต่างประเทศเรียบร้อยแล้ว โดยโรงแรมจัดในระดับใกล้เคียงกัน ซึ่งอาจจะปรับเปลี่ยนตามที่ระบุในโปรแกรม
9. กรณีมีผู้ต้องการความช่วยเหลือพิเศษ นั่งรถเข็น (WHEELCHAIR) อาจมีค่าใช้จ่าย , เด็ก, ผู้สูงอายุ, มีโรคประจำตัว หรือไม่สะดวกในการเดินทางท่องเที่ยวในระยะเวลาเกินกว่า 4-5 ชั่วโมงติดต่อกัน ท่านและครอบครัวต้องให้การดูแลสมาชิกภายในครอบครัวของท่านเอง เนื่องจากการเดินทางเป็นหมู่คณะ หัวหน้าทัวร์มีความจำเป็นต้องดูแลคณะทัวร์ทั้งหมด (กรุณาแจ้งให้ทางบริษัทฯ ทราบล่วงหน้าก่อนทำการจอง)
10. ประกันการเดินทาง บริษัทฯ ได้จัดทำแผนประกันภัยการเดินทางสำหรับผู้เดินทางไปต่างประเทศ แบบ Group tour โดยแผนประกันจะครอบคลุมอุบัติเหตุต่างๆ ที่เกิดขึ้นในระหว่างช่วงที่เดินทาง และลูกค้าต้องทำการรักษาในโรงพยาบาลที่ประกันครอบคลุมการรักษาเท่านั้น (เข้ารับรักษาในรูปแบบอื่นๆ ประกันจะไม่ครอบคลุม) *(เงื่อนไขตามกรมธรรม์ สอบถามได้กับเจ้าหน้าที่บริษัท)*
11. ค่าประกันสุขภาพไม่รวมอยู่ในค่าทัวร์ ท่านสามารถซื้อเพิ่มเติมเองได้

12. ทางบริษัทฯ ยึดตามประกาศของทางรัฐฯและประเทศที่เดินทางเป็นหลัก หากมีการเปลี่ยนแปลงหรือประกาศใดๆ ทางบริษัทฯจะคำนึงถึงความปลอดภัยและประโยชน์ของผู้เดินทางเป็นสำคัญ
13. มัคคุเทศก์ พนักงาน หรือตัวแทนของทางบริษัท ไม่มีอำนาจในการให้คำสัญญาใดๆ แทนบริษัท เว้นแต่ มีเอกสารลงนามโดยผู้มีอำนาจของบริษัทกำกับเท่านั้น
14. กรณีมีตัวเครื่องบินภายในประเทศ รถโดยสารภายในประเทศ หรือรถไฟ หากสายการบินมีการเปลี่ยนแปลงเที่ยวบินหรือเวลาบินใดๆก็ตาม ทางบริษัทฯไม่สามารถรับผิดชอบได้ทุกกรณี เพราะอยู่นอกเหนือการควบคุม
15. ภาพที่ใช้ในโปรแกรมเป็นภาพที่ใช้เพื่อการโฆษณาเท่านั้น