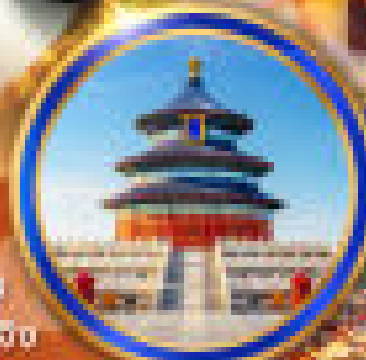
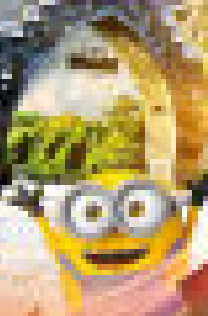


5 วัน 3 คืน

BEIJING

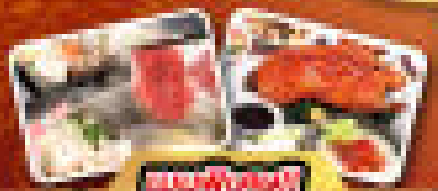
ปักกิ่ง กำแพงเมืองจีน สวนสนุกยูนิเวอร์แซล สดุดีโ



เที่ยวสวนสนุกยูนิเวอร์แซล สดุดีโ เริ่มต้น!
มีรถเช่าไฟฟ้าฟรีชมกำแพงเมืองจีน ชมพระราชวังต้องห้าม
ช้อปปิ้งแบรนด์เนมย่านสาบหลี่ดู และถนนคนเดินหวังฟูจิง

เริ่มทาง น.ย. - ต.ค. 69

29,990



ชุดอาหารค่ำ 4 มื้อ

8 วัน

4 มื้อ

23 มื้อ

10 มื้อ

10 มื้อ

LET'S GO GROUP

ZGPEK-2611MU

5 วัน 3 คืน



BEIJING

ปักกิ่ง ทำแพงเมืองจีน สวนสนุกยูนิเวอร์แซล สตูดิโอ



กั๋วร๋ไม่ลงร้าน



รวมบัตรรถเข้าสวนสนุก และรถรับส่ง



แถมฟรี!!

ประกันอุบัติเหตุ

เที่ยวสวนสนุกยูนิเวอร์แซล สตูดิโอ เต็มวัน!

นั่งกระเช้าไฟฟ้าพิชิตทำแพงเมืองจีน ชมพระราชวังต้องห้าม
ช้อปปิ้งแบรนด์เนมย่านซานหลี่ตุ๋น และถนนคนเดินหวังฝูจิง

เดินทาง ก.ย. - ต.ค. 69

ราคาเริ่ม **29,990**



เมนูพิเศษ!!

ชิม "สุกั่มองโกล" และ "เป็ดปักกิ่ง"



บริการอาหาร 8 มื้อ

พักโรงแรม 4 ดาว

นำหนักกระเป๋า 23 กก.

ออกเดินทาง 10 คน

✓ เที่ยวครบทุกวัน ไม่มีอิสระ
✓ น้ำดื่มวันละ 1 ขวด

เที่ยวกับเรา...ไม่มีวันสิ้นสุด
LET'S GO GROUP



ZGPEK-2611MU
5 วัน 3 คืน

 中國東方航空
 CHINA EASTERN


 ภัตตาคาร
 ภัตตาคาร


 รวมบัตรเข้าชมสวนสนุก
 และรถรับส่ง

BEIJING

ปักกิ่ง กำแพงเมืองจีน สวนสนุกยูนิเวอร์แซล สตูดิโอ

 CHINA EASTERN AIRLINES (MU)  5 วัน 3 คืน  กันยายน - ตุลาคม 2569  เริ่ม **29,990** บาท

เที่ยวบิน : ขาไป

BKK		PKX
ไฟล์ทบิน MU2072	เวลาออก 02:05	เวลาถึง 08:10

เที่ยวบิน : ขากลับ

PKX		BKK
ไฟล์ทบิน MU2071	เวลาออก 21:05	เวลาถึง 01:00

วันที่	โปรแกรมทัวร์	อาหาร			โรงแรม
		เช้า	เที่ยง	เย็น	
1	สนามบินสุวรรณภูมิ				
2	สนามบินปักกิ่ง - ถนนโบราณเฉียนเหมิน - วัดลามะ - สวนจิงซาน - จุดชมวิวยุทธราชวังกู้กง - ชุมชนโบราณหูทง - ถนนคนเดินหวังฝูจิ่ง	⊗	☑	☑ สุ่มองไกล	HOLIDAY INN EXPRESS HOTEL หรือเทียบเท่า ★ ★ ★ ★
3	สวนสนุกยูนิเวอร์แซล สตูดิโอ ปักกิ่ง เต็มวัน (รวมค่าบัตรสวนสนุก และรถรับ-ส่งแล้ว)	☑	⊗	⊗	HOLIDAY INN EXPRESS HOTEL หรือเทียบเท่า ★ ★ ★ ★
4	นั่งกระเช้าไฟฟ้าขึ้นกำแพงเมืองจินด่านมู่เถียนอวี้ - ย่านซานหลี่ถุน - ซูเปอร์ จั๋วฉ้วน	☑	☑	☑ เปิดปักกิ่ง	HOLIDAY INN EXPRESS HOTEL หรือเทียบเท่า ★ ★ ★ ★
5	หอสักการะฟ้าเทียนถาน - พระราชวังฤดูร้อน - ซ้อปี้งเอาท์เล็ต - สนามบินปักกิ่ง - สนามบินสุวรรณภูมิ	☑	☑		

*** รายการทัวร์ข้างต้นอาจมีการปรับเปลี่ยนตามความเหมาะสม ***

 บริการอาหาร **8** มื้อ  พักโรงแรม **4** คืน  นานักกระเป๋า **23** กก.  ออกเดินทาง **10** คน  เที่ยวครบทุกวัน  ไม่มีอิสระ  น้ำดื่มวันละ 1 ขวด

เที่ยวกับเรา...ไม่มีวันสิ้นสุด
LET'S GO GROUP


อัตราค่าบริการ ราคาทัวร์/ท่าน

📅 วันเดินทาง	👤 พักห้องละ 2-3 ท่าน	👶 เด็กอายุ ไม่เกิน 12 ปี	🚫 ไม่รวม ตัวเครื่องบิน	👤 ราคาห้อง พักเดี่ยว
04 – 08 กันยายน 2569	29,990	29,990	19,990	4,000
11 – 15 กันยายน 2569	29,990	29,990	19,990	4,000
18 – 22 กันยายน 2569	29,990	29,990	19,990	4,000
09 – 13 ตุลาคม 2569	32,990	32,990	22,990	4,000
16 – 20 ตุลาคม 2569	30,990	30,990	20,990	4,000

อัตราค่าบริการสำหรับ เด็กอายุไม่เกิน 2 ปี ณ วันเดินทางกลับ (Infant) ท่านละ 8,000 บาท
 ราคาทัวร์ไม่รวมค่าทิปไกด์ และคนขับรถ ท่านละ 1,500 บาท ค่าระที่สนามบิน ณ วันเดินทาง

สำคัญโปรดอ่าน

- กรุณาทำการจองล่วงหน้าก่อนเดินทาง 45 วันและ **ชำระเงินมัดจำ 15,000 บาท/ท่าน พร้อมหนังสือเดินทาง** และชำระส่วนที่เหลือ 30 วัน ก่อนการเดินทาง กรณีวันเดินทางน้อยกว่า 30 วัน หรือราคาโปรโมชั่นต้องชำระค่าทัวร์เต็มจำนวน 100% เท่านั้น
- อัตราค่าบริการนี้ จำเป็นต้องมีผู้เดินทาง จำนวน 10 ท่าน ขึ้นไป ในแต่ละคณะ กรณีที่มีผู้เดินทางไม่ถึงตามจำนวนที่กำหนด ทางบริษัทฯ ขอสงวนสิทธิ์ในการเลื่อนการเดินทาง หรือเปลี่ยนแปลงอัตราค่าบริการ (ปรับราคาเพิ่มขึ้น เพื่อให้คณะได้ออกเดินทาง ตามความต้องการ)
- ท่านที่ต้องออกบัตรโดยสารภายในประเทศ (ตัวเครื่องบิน, รถทัวร์, รถไฟ) กรุณาสอบถามที่เจ้าหน้าที่ทุกครั้งก่อนทำการออกบัตรโดยสาร เนื่องจากสายการบินอาจมีการปรับเปลี่ยนไฟล์ท หรือ เวลาบิน โดยไม่แจ้งให้ทราบล่วงหน้า และการแนะนำจากเจ้าหน้าที่เป็นเพียงการแนะนำเท่านั้น
- ประกันของทางบริษัทฯ เป็นไปตามเงื่อนไขของบริษัทประกันเท่านั้นเป็นผู้พิจารณา
- ของสมนาคุณไม่สามารถเปลี่ยนแปลงเป็นเงินสดหรือส่วนลดอื่นๆ ได้
- อาหารบนเครื่อง หรือบริการจากสายการบิน เป็นไปตามเงื่อนไข และนโยบายของสายการบินเป็นผู้กำหนด
- อัตรานี้ ไม่รวม ค่าวีซ่าท่องเที่ยวแบบหมู่คณะ 1,500 บาท วีซ่าหมู่คณะสำหรับหนังสือเดินทางไทย และต้องเดินทางไป-กลับพร้อมคณะเท่านั้น (ถ้ามี)

โปรดศึกษารายละเอียดและเงื่อนไขการจองก่อนทำการจองทุกครั้ง

การชำระเงินมัดจำถือว่านักท่องเที่ยวรับทราบและยอมรับเงื่อนไขทั้งหมดที่ระบุไว้ในโปรแกรมทัวร์เรียบร้อยแล้ว



Day1 สนามบินสุวรรณภูมิ

23.00 พร้อมกันที่ **สนามบินสุวรรณภูมิ** อาคารผู้โดยสารขาออก เคาน์เตอร์สายการบิน **CHINA EASTERN AIRLINES** โดยมีเจ้าหน้าที่
เลทส์โกกรุป ให้การต้อนรับ และ อำนวยความสะดวกในการเช็คอินให้แก่ท่าน



Day2 สนามบินปักกิ่ง – ถนนโบราณเฉียนเหมิน – วัดลามะ – สวนจิงซาน – จุดชมวิวพระราชวังกู้กง – ชุมชนโบราณหูท่ง – ถนนคนเดินหวังฝูจิ่ง

02.05 นำท่านเดินทางสู่ **สนามบินปักกิ่ง กรุงปักกิ่ง ประเทศจีน** เที่ยวบินที่ **MU2072** (บริการน้ำดื่มเท่านั้น)

08.10 เดินทาง **สนามบินปักกิ่ง กรุงปักกิ่ง ประเทศจีน** นำท่านผ่านด่านตรวจคนเข้าเมือง รับกระเป๋าสัมภาระ หลังจากนั้นออกเดินทาง
ท่องเที่ยวตามรายการ (เวลาที่ประเทศจีนเร็วกว่าประเทศไทย 1 ชั่วโมง)



นำท่านเดินทางสู่ **ถนนโบราณเฉียนเหมิน** แหล่งท่องเที่ยวที่ผสมผสานกลิ่นอายจีนโบราณเข้ากับความคิดคักของเมืองหลวงได้อย่างลงตัว ถนนสายประวัติศาสตร์ที่มีอายุกว่า 600 ปี เต็มไปด้วยอาคารสไตล์ราชวงศ์ชิง ร้านค้าเก่าแก่ และแบรนด์ดังเรียงราย ให้คุณได้เดินเล่น ช้อป ชิมอาหารท้องถิ่น พร้อมเก็บภาพบรรยากาศสุดคลาสสิกเหมือนย้อนยุคกลับไปในอดีต นอกจากนี้ยังมี ร้านโก๋ทอด “หนานเจิงเซียง” อีกหนึ่งร้านดังที่ไม่ควรพลาด โก๋ทอดสไตล์จีนสูตรเฉพาะ กรอบนอกนุ่มใน หอมเครื่องเทศกำลังดี เสิร์ฟร้อนๆ อีสระท่านท่องเที่ยวถ่ายรูป หรือแวะจิบกาแฟก่อนนำท่านท่องเที่ยวกรุงปักกิ่ง

นำท่านเดินทางสู่ **วัดลามะ** วัดพุทธทิเบตที่ยิ่งใหญ่ที่สุดในปักกิ่ง โดดเด่นด้วยสถาปัตยกรรมงดงามและพระพุทธรูปไม้จันทน์แกะสลักขนาดมหึมา บรรยากาศสงบ ศักดิ์สิทธิ์ เหมาะสำหรับขอพรเสริมสิริมงคล

นำท่านเดินทางสู่ **สวนจิงซาน** สวนสาธารณะเก่าแก่ใจกลางเมือง โดดเด่นด้วยเนินเขาสูงที่สร้างขึ้นจากดินขุดของพระราชวัง เป็นจุดพักผ่อนยอดนิยม พร้อมวิวเมืองโดยรอบแบบพาโนรามา **จุดชมวิวยุทธราชวังกุ่กุง** ไฮไลต์ห้ามพลาดบนยอดเขาของ สวนจิงซาน มองเห็น พระราชวังต้องห้าม แบบเต็มตา เผยความยิ่งใหญ่ของพระราชวังโบราณที่ยาวสุดสายตา สวยงามที่สุดโดยเฉพาะช่วงแสงเย็น

เที่ยง บริการอาหาร ณ ภัตตาคาร



นำท่านเดินทางสู่ **ชุมชนโบราณ胡同** สัมผัสวิถีชีวิตดั้งเดิมของชาวปักกิ่ง ผ่านตรอกซอกซอยโบราณที่มีประวัติยาวนานหลายร้อยปี เต็มไปด้วยบ้านเรือนแบบดั้งเดิม (ชื่อเหอหยวน) ที่เรียงรายอย่างมีเอกลักษณ์เดินเล่นชมบรรยากาศเรียบง่าย แวะร้านชา คาเฟ่เก๋ๆ และร้านของฝากท้องถิ่น พร้อมเรียนรู้วัฒนธรรมและเรื่องราวของผู้คนที่ยังคงใช้ชีวิตอยู่ในพื้นที่แห่งนี้

นำท่านเดินทางต่อสู่ **ถนนคนเดินหวังฝูจิ่ง** เป็นหนึ่งในจุดท่องเที่ยวที่พลาดไม่ได้ อย่างเด็ดขาด สำหรับนักท่องเที่ยวที่มาเยือนเมืองปักกิ่ง ประเทศจีน ได้ชื่อว่าเป็นแหล่งช้อปปิ้งที่น่าตื่นตาตื่นใจคู่กับเมืองปักกิ่งมาช้านาน ซึ่งนอกจากจะเป็นถนนที่รวบรวมเอาสินค้าอันหลากหลาย ไม่ว่าจะเป็นเครื่องใช้ เสื้อผ้า ยังมีอาหารที่มีทั้งของขึ้นชื่อยอดนิยมของชาวจีน ไปจนอาหารแปลกตาที่หารับประทานไม่ได้ที่อื่น ถือได้ว่าเป็นหนึ่งในเอกลักษณ์และสีสันอันคึกคักของถนนหวังฝูจิ่ง ถนนแห่งนี้ยังมีขนมชื่อดังอย่าง ถังหลู่ ให้ลองชิมอีกด้วย

ค่า บริการอาหาร ณ ภัตตาคาร พิเศษ ... เมนูสุกี้มืองโกล

ที่พัก HOLIDAY INN EXPRESS HOTEL เทียบเท่า หรือระดับ 4 ดาวท้องถิ่น





Day3 สวนสนุกยูนิเวอร์แซล สตูดิโอ ปักกิ่ง เต็มวัน (รวมค่าบัตรสวนสนุก และรถรับ-ส่งแล้ว)

เช้า บริการอาหารเช้า ณ ห้องอาหารของโรงแรม

นำทุกท่านผจญภัยใน **ยูนิเวอร์แซล สตูดิโอ ปักกิ่ง (UNIVERSAL STUDIO BEIJING RESORT)** สวนสนุกยูนิเวอร์แซลที่ใหญ่ที่สุดในเอเชีย นับเป็นดินแดนแห่งความสุขแห่งใหม่ที่ประเทศจีน อาณาจักรแห่งความสนุกแบ่งออกเป็นทั้งหมด 7 โซนด้วยกัน ได้แก่ The Wizarding World of Harry Potter, Transformer Metrobase, Kung Fu Panda Land of Awesomeness, Hollywood, Water World, Minion Land และ Jurassic World Isar Nablar ได้ยินชื่อแต่ละโซนแล้วต้องร้องว่า! เรียกได้ว่าเป็นการยกเอาอาณาจักรจากภาพยนตร์ชื่อดังระดับโลกมาไว้ที่นี้ทั้งหมด

The Wizarding World of Harry Potter



จากคาถาเวทมนตร์ไปจนถึงสัตว์วิเศษ จากวายร้าย มีดมนไปจนถึงฮีโร่ผู้กล้าหาญ ทั้งหมดอยู่ที่นี้ที่ The Wizarding World of Harry Potter สำนวความลึกซึ้งของปราสาท Hogwarts เยี่ยมชมร้านค้าใน Hogsmead และลองชิมอาหารจากสถานที่ที่มีชื่อเสียงที่สุดในโลกฟอมดแม่มด พร้อมสัมผัสประสบการณ์ เครื่องเล่นสุดเร้าใจและสถานที่ท่องเที่ยวที่จะพาคุณไปสู่โลกแห่งเวทมนตร์และความตื่นเต้นเร้าใจ



Transformers Metrobase



สาวกทรานฟอร์มเมอร์ต้องห้ามพลาด ที่ซึ่งมนุษย์และอโตบอทต้องร่วมแรงร่วมใจกันต่อสู้กับเหล่าศัตรู และทำภารกิจสุดระทึกใจไปกับ Decepticoaster รถไฟเหาะขนาดใหญ่ที่พร้อมท้าทายทุกความกล้าของทุกคน



Kung Fu Panda



ย้อนเวลาสู่ยุคโบราณของจีนไปพบกับ นักรบมังกรที่ Kung Fu Panda Land of Awesomeness สนุกสนานไปกับเครื่องเล่นต่างๆ และแสงสีเสียงในเทศกาลสุดตระการตา แวะไปเติมพลังที่ Mr.Ping's Noodle House ร้านบะหมี่ของคุณพ่อเจ้าแพนดำ “อาโป” ในเรื่องกังฟูแพนดำนั่นเอง



Hollywood Road



เดินเล่นบน Hollywood Road ที่ยกเอาสตูดิโอถ่ายหนัง และบรรยากาศเหมือนฮอลลีวูดที่อเมริกา มาไว้ที่นี่ รวมถึงเปิดประสบการณ์ชม special effects ที่นำมาใช้จริงในภาพยนตร์



Water World



ร่วมผจญภัยไปกับ Water World อาณาจักรใต้น้ำที่พร้อมให้ทุกคนตื่นตาตื่นใจไปกับกิจกรรมสุดระทึก และการแสดงต่างๆ อีกมากมายที่ห้ามพลาด





Minion Land



เข้าสู่โลกมหัศจรรย์ของ Illumination's Minions ที่ซึ่งความโกลาหลและความโกลาหลรอคุณอยู่ทุกเมื่อ! เยี่ยมชมบ้านของ Gru และกลายเป็นมินเนียน ชมตัวละคร SING ที่คุณชื่นชอบที่ Illumination Theater หรือสนุกสนานไปกับ Super Silly Fun Land มีอะไรให้ดูและทำอีกมากมายใน Minion Land



Jurassic World Island Nablur



นั่งไทม์แมชชีนกลับไปเมื่อ 65 ล้านปีก่อนที่ Jurassic World Island Nablur พบกับสัตว์โลกล้านปีอย่างไดโนเสาร์พันธุ์ต่างๆ และเครื่องเล่นสุดระทึกใจที่จะพาทุกคนผจญภัยเข้าไปในช่องเขาน้ำตก และภูเขาไฟสุดอลัง



หมายเหตุ: กรณีท่านไม่เข้าสวนสนุกคืนค่าบัตรแก่ท่านละ 2,000 บาท และต้องแจ้งก่อนการเดินทางไม่ต่ำกว่า 14 วัน

วันที่ท่องเที่ยวสวนสนุกอาจมีการเปลี่ยนแปลงตามความเหมาะสม

กรณีที่ทางสวนสนุกมีกิจกรรมพิเศษที่ทำให้ราคาบัตรสูงกว่าราคาบัตรปกติ ทางบริษัทฯ ขอสงวนสิทธิ์เรียกเก็บบริการดังกล่าวเพิ่ม

อิสระอาหารกลางวันและอาหารเย็นเพื่อความสะดวกในการท่องเที่ยว

ที่พัก HOLIDAY INN EXPRESS HOTEL เทียบเท่า หรือระดับ 4 ดาวท้องถิ่น



Day4 นั่งกระเช้าไฟฟ้าขึ้นกำแพงเมืองจีนด้านมู่เถียนอวี้ – ย่านซานหลี่ถุน – ซูเปอร์ จั๋วจั่น

เช้า บริการอาหารเช้า ณ ห้องอาหารของโรงแรม
นำท่าน **นั่งกระเช้าไฟฟ้าขึ้นกำแพงเมืองจีนด้านมู่เถียนอวี้** สัมผัสความยิ่งใหญ่ของ Great Wall แบบสบายๆ ด้วยกระเช้าไฟฟ้า ชมวิวกุหาสี่เซียว สลับแนวกำแพงสุดอลังการที่ทอดยาวไปตามสันเขาอย่างไม่มีที่สิ้นสุด เหมาะสำหรับทุกวัย เดินเที่ยวบนกำแพงได้แบบชิลๆ พร้อมเก็บภาพมุมสวยระดับโลก กำแพงเมืองจีนไม่ได้เป็นเพียงสิ่งก่อสร้างธรรมดา แต่คือสัญลักษณ์แห่งอารยธรรมจีนที่ยิ่งใหญ่ สร้างขึ้นยาวนานหลายราชวงศ์ โดยเริ่มต้นตั้งแต่ยุค Qin Dynasty unification of China เพื่อป้องกันการรุกรานจากชนเผ่าทางเหนือ ใช้แรงงานมหาศาลนับล้านชีวิต จนเกิดตำนานเล่าขานถึง “หยดน้ำตาของผู้คน” ที่หล่อหลอมอยู่ในกำแพงแห่งนี้
(รวมค่ากระเช้าไฟฟ้าแบบตู้ขึ้น-ลงแล้ว)

เที่ยง บริการอาหาร ณ ภัตตาคาร



กำแพงเมืองจีน

ด่านมู่เถียนอวี



5 ป้อมกำแพงเมืองจีน
ด่านที่ 14

4 สถานีกระเช้า
นั่งประมาณ 10-15 นาที

3 นั่งรถบัสอุทยาน

2 จุดซื้อบัตร

1 จุดจอดรถ

ด่านมู่เถียนอวี
MUTIANYU





นำท่านเดินทางสู่ **ย่านชานหลี่ถุน** แหล่งไลฟ์สไตล์สุดฮิตของ ปักกิ่ง รวมร้านแบรนด์ดัง คาเฟ่เก๋ๆ และแหล่งช้อปปิ้งทันสมัย บรรยากาศคึกคักทั้งกลางวันและกลางคืน ถูกใจสายช้อปปิ้งและสายถ่ายรูป นำท่านแวะชม **ซูเปอร์ จั๋วจั่น** ร้านสินค้าแบรนด์เนมยอดนิยมของจีน ภายในมีสินค้าหลากหลายประเภท เช่น กระเป๋าแบรนด์เนม นาฬิกา ของสะสม และสินค้าแฟชั่นคุณภาพดีในราคาคุ้มค่า ให้ท่านได้เลือกชมและช้อปปิ้งสินค้าหายากในบรรยากาศร้านสไตล์ทันสมัย

คำ บริการอาหาร ณ ภัตตาคาร พิเศษ ... เมนูเปิดปักกิ่ง

ที่พัก HOLIDAY INN EXPRESS HOTEL เทียบเท่า หรือระดับ 4 ดาวท้องถิ่น





Day5 หอสักการะฟ้าเทียนถาน – พระราชวังฤดูร้อน – ซ้อมปั้งเอาท์เล็ต – สนามบินปักกิ่ง
– สนามบินสุวรรณภูมิ

เช้า บริการอาหารเช้า ณ ห้องอาหารของโรงแรม

จากนั้นนำท่านเดินทางชมมรดกโลกทางวัฒนธรรม **หอสักการะฟ้าเทียนถาน** พระตำหนักสามชั้นหลังใหญ่บนฐานหินหยกขาว โดยเป็นการก่อสร้างแบบจีนดั้งเดิมที่ไม่ใช้ตะปูแม้แต่ตัวเดียว ถือเป็นภูมิปัญญาของชาวจีนโบราณที่สร้างสรรค์ผลงานชิ้นเอกออกมาได้อย่างน่าทึ่ง หอสักการะฟ้าเทียนถานยังขึ้นชื่อว่าเป็นสถานที่ประกอบพิธีบวงสรวงที่ใหญ่ที่สุดในโลก ซึ่งมีขนาดใหญ่กว่าพระราชวังโบราณถึง 4 เท่า ได้รับการยกย่องจากองค์การยูเนสโกให้เป็นมรดกโลกในปี 1998 นอกจากนี้เป็นแหล่งท่องเที่ยวที่มีชื่อเสียงในหมู่นักท่องเที่ยวแล้ว ยังเป็นสวนสาธารณะสำหรับประชาชนทั่วไปอีกด้วย บริเวณทางเข้าหอสักการะฟ้าเทียนถานจะมี Shop ของฝาก มีเครื่องดื่ม ไอศกรีม และของที่ระลึกต่าง ๆ ให้ท่านได้เลือกซื้อ

เที่ยง บริการอาหารกลางวัน ณ ภัตตาคาร



นำท่านชมสถาปัตยกรรมจีนโบราณ ณ **พระราชวังฤดูร้อน** หรือ“อวิ๋เหอหยวน” ได้รับการกล่าวขานว่าเป็นพระราชวังของจักรพรรดิจีนที่ได้รับการอนุรักษ์ไว้อย่างสมบูรณ์ที่สุดในโลก มีชื่อเสียงในด้านเทคนิคการจัดสวนผสมผสานที่ใหญ่ที่สุดในโลก และมีภูมิทัศน์กับธรรมชาติที่เข้ากันได้อย่างลงตัว ตัวพระตำหนักตั้งอยู่บนเนินเขาริมทะเลสาบคุนหมิง ซึ่งในทะเลสาบมีเกาะเล็กๆ ที่มีสะพานหิน 17 โค้งอันสวยงามเลื่องชื่อ สถาปัตยกรรมและภูมิทัศน์ภายในราชวังประกอบไปด้วย สวนพฤกษชาติที่ร่มรื่น พระที่นั่ง เก๋งจีน รวมถึงสถาปัตยกรรมดั้งเดิมกว่า 100 แห่ง ได้แก่ พระตำหนัก ระเบียบ วัด เจดีย์ ศาลาริมน้ำ ทางเดินที่มีหลังคาสไตล์จีนโบราณ สะพานหินที่มีชื่อเสียง โดยสิ่งเหล่านี้ถูกสร้างขึ้นโดยฝีมือมนุษย์ทั้งสิ้น

นำท่านอิสระ **ช้อปปิ้งเอทล์เล็ต** เพลิดเพลินกับการช้อปปิ้งสุดคุ้ม แหล่งรวมสินค้าแบรนด์ดังระดับโลก ลดราคาสูงสุดตลอดทั้งปี ไม่ว่าจะเป็นเสื้อผ้า รองเท้า กระเป๋า และสินค้าแฟชั่นหลากหลายสไตล์

ได้เวลาอันสมควรนำท่านเดินทางเข้าสู่ **สนามบินปักกิ่ง** เพื่อเดินทางกลับประเทศไทย

21.05 นำท่านเดินทางสู่ **สนามบินสุวรรณภูมิ ประเทศไทย** เที่ยวบินที่ **MU2071** (บริการนำดื่มเท่านั้น)

01.00 เดินทางถึง **สนามบินสุวรรณภูมิ ประเทศไทย** โดยสวัสดิภาพ ... พร้อมความประทับใจ

✔ อัตราค่าบริการนี้รวม



ค่าตัวเครื่องบินไป-กลับพร้อมคนละ



ค่าภาษีสนามบินทุกแห่งที่มี



ค่าน้ำหนักกระเป๋าสัมภาระ
เป็นไปตามสายการบินกำหนด



ค่าจ้างมีคฤหาศ์คอบบริการตลอด
การเดินทาง



ค่าอาหารตามมือที่ระบุในรายการ



ค่ารถรับ-ส่ง และนำเที่ยวตามรายการ



ค่าที่พักตามที่ระบุในรายการ
พักห้องละ 2-3 ท่าน



ค่าเข้าชมสถานที่ต่างๆ ตามรายการ



ค่าประกันอุบัติเหตุระหว่างเดินทาง
วงเงินท่านละ 1,000,000 บาท
เงื่อนไขตามกรมธรรม์



ค่าบริการซึ่งได้รวมภาษีมูลค่าเพิ่ม 7% แล้ว
ถ้าบริษัทสามารถ หัก ภาษี ณ ที่จ่าย 3%
(ยอดก่อนภาษีมูลค่าเพิ่ม)



ค่าน้ำดื่มวันละ 1 ขวดต่อท่าน

✘ อัตราค่าบริการนี้ไม่รวม



ค่าใช้จ่ายส่วนตัวนอกเหนือจากรายการที่ระบุ เช่น ค่าทำหนังสือเดินทาง, ค่าโทรศัพท์, ค่าโทรศัพท์
ทางไกล, ค่าอินเทอร์เน็ต, ค่าซักรีด, มีมินิบาร์ในห้อง (กรุณาสอบถามจากหัวหน้าทัวร์ก่อนการใช้บริการ)



ค่าดำเนินการอื่นๆ สำหรับผู้ที่ไม่ได้ถือหนังสือเดินทางสัญชาติไทย ค่าดำเนินการ
แจ้งเข้า-ออกประเทศ



ค่าอาหารพิเศษที่นอกเหนือจากรายการทัวร์กำหนด และ รวมถึงการรีเคิวอาหารพิเศษต่างๆ
เช่น อาหารเจ มังสวิรัต อาหารทะเล เป็นต้น



ค่าบริการอื่นๆเพิ่มของสายการบิน เช่น ที่นั่ง อาหาร วิลแชร์ และ บริการเสริมอื่น (ถ้ามี)



ค่าทิปคนขับรถ หัวหน้าทัวร์และมีคฤหาศ์ท้องถิ่น

X เงื่อนไขการยกเลิกการเดินทาง

1. กรณีที่นักท่องเที่ยวต้องการ **ขอยกเลิกการเดินทาง เลื่อน หรือ เปลี่ยนแปลงการเดินทาง**

นักท่องเที่ยว (ผู้มีรายชื่อในเอกสารการจอง) จะต้อง อีเมล เพื่อลงนามในเอกสารแจ้งยืนยันยกเลิกการจอง กับทางบริษัทเป็นลายลักษณ์อักษรเท่านั้น ทางบริษัทไม่รับยกเลิกการจองผ่านทางโทรศัพท์ ไม่ว่าจะกรณีใดๆ ทั้งสิ้น

2. กรณีนักท่องเที่ยวต้องการ **ขอรับเงินค่าบริการคืน** กรุณาส่งเอกสารทางอีเมล เอกสารที่ใช้ประกอบการขอรับเงินคืนรายละเอียดดังนี้

- หน้าสมุดบัญชีธนาคารที่ต้องการให้นำเงินเข้า
- ใบเรียกเก็บเงิน หรือ หลักฐานการชำระค่าบริการต่างๆ ทั้งหมด
- พาสปอร์ตหน้าแรกของผู้เดินทาง

**** กรณีมอบอำนาจจะต้องมีหนังสือมอบอำนาจ และ สำเนาบัตรประชาชนของผู้รับมอบอำนาจ ****

เงื่อนไขการคืนเงินค่าบริการดังนี้

แจ้งยกเลิกก่อนเดินทาง
ตั้งแต่ 30 วันขึ้นไป

คืนค่าใช้จ่ายทั้งหมด หรือ หักค่าใช้จ่ายจริงที่เกิดขึ้น
(กรณีวันเดินทางตรงกับช่วงวันหยุดนักขัตฤกษ์ ไม่ว่าจะวันใดวันหนึ่ง ทางบริษัทขอสงวนสิทธิ์ในการยกเลิกการเดินทางไม่น้อยกว่า 55 วัน)

แจ้งยกเลิกก่อนเดินทาง
15-29 วัน

เก็บค่าใช้จ่ายท่านละ 50% ของค่าทัวร์
หรือ หักค่าใช้จ่ายจริงที่เกิดขึ้น
(กรณีที่มีค่าใช้จ่ายตามจริงมากกว่ากำหนด ทางบริษัทขอสงวนสิทธิ์ในการเรียกเก็บค่าใช้จ่ายเพิ่ม)

แจ้งยกเลิกก่อนเดินทาง
0-14 วัน

เก็บค่าใช้จ่ายท่านละ 100% ของค่าทัวร์



ข้อมูลสำคัญเกี่ยวกับโรงแรมที่พักที่ท่าอากาศยาน

1. เนื่องจากการวางแผนผังห้องพักของแต่ละโรงแรมแตกต่างกัน เช่น ห้องพักแบบห้องเดี่ยว (Single) ห้องพักแบบห้องคู่ 2 ท่าน (Twin/Double) และ ห้องพักแบบ 3 ท่าน / 3 เตียง (Triple Room) จึงอาจทำให้ห้องพักแต่ละประเภท อาจจะไม่ติดกัน หรือ อยู่คนละชั้นกัน และบางโรงแรมอาจจะไม่มีห้องพักแบบ 3 ท่าน ซึ่งถ้าต้องการเข้าพัก 3 ท่าน อาจจะต้องเป็น 1 เตียงใหญ่ กับ 1 เตียงพับเสริม หรือ อาจมีความจำเป็นต้องแยกห้องพักเป็นห้องคู่ 1 ห้อง (Twin/Double) และ ห้องเดี่ยว 1 ห้อง (Single) ไม่ว่ากรณีใดๆ ทางบริษัทขอสงวนสิทธิ์ในการเรียกเก็บค่าบริการเพิ่มตามจริงที่เกิดขึ้นจากนักท่องเที่ยว
2. กรณีที่มีงานจัดประชุมนานาชาติ (Trade Fair) เป็นผลให้ค่าโรงแรมสูงขึ้นมาก และ ห้องพักในเมืองเต็ม บริษัทฯ ขอสงวนสิทธิ์ในการปรับเปลี่ยน หรือย้ายเมืองเพื่อให้เกิดความเหมาะสม
3. โดยส่วนใหญ่ตามธรรมเนียม ของห้องพักจะเป็นห้องพักที่ห้ามสูบบุหรี่ (Non Smoking Room) โดยทางโรงแรมอาจมีการติดตั้งอุปกรณ์ดับจับควันไว้ในห้อง กรณีที่มีการลักลอบสูบบุหรี่ในห้องพัก และถูกตรวจสอบได้ ผู้เข้าพักจำเป็นต้องชำระค่าปรับกับโรงแรม โดยตรง โดยค่าปรับขึ้นอยู่กับเงื่อนไขของแต่ละโรงแรม



ข้อมูลสำคัญเกี่ยวกับสายการบินที่ท่าอากาศยาน

1. เกี่ยวกับที่นั่งบนเครื่องบิน เนื่องจากบัตรโดยสาร เป็นแบบหมู่คณะ (ราคาพิเศษ) สายการบินจึงขอสงวนสิทธิ์ในการเลือกที่นั่งบนเครื่องบินทุกกรณี แต่ทางบริษัทจะพยายามให้มากที่สุด ให้ลูกค้าผู้เดินทางที่มาด้วยกันได้นั่งด้วยกัน หรือใกล้กันให้มากที่สุดเท่าที่จะสามารถทำได้
2. กรณีที่ท่านเป็นมุสลิม หรือ นับถือศาสนาอิสลาม หรือ แพ้อาหารบางประเภท โปรดระบุมาให้ชัดเจนในขั้นตอนการจอง กรณีที่แจ้งล่วงหน้าก่อนเดินทางกะทันหัน อาจมีค่าใช้จ่ายเพิ่มเพื่อชำระกับเมนูใหม่ที่ต้องการ เพราะเมนูเดิมของคุณ ไม่สามารถยกเลิกได้
3. บางสายการบินอาจมีเงื่อนไขเกี่ยวกับการให้บริการอาหารบนเครื่องแตกต่างกัน ขอให้ท่านทำความเข้าใจถึงวัฒนธรรมประจำชาติ ของแต่ละสายการบินที่กำลังให้บริการท่านอยู่
4. สายการบินอาจมีการงดเสิร์ฟอาหาร และเครื่องดื่ม หรือเปลี่ยนแปลงรูปแบบอาหาร ขึ้นอยู่กับสายการบินเป็นผู้กำหนด



เงื่อนไข และข้อควรทราบอื่นๆ ที่ท่านควรทราบ

1. ทัวرنีสำหรับผู้มีวัตถุประสงค์เพื่อการท่องเที่ยวเท่านั้น
2. ทัวرنีขอสงวนสิทธิ์สำหรับผู้เดินทางที่ถือหนังสือเดินทางธรรมดา (หน้าปกสีน้ำตาล / เลือดหมู) เท่านั้น กรณีที่ท่านถือหนังสือเดินทางราชการ (หน้าปกสีน้ำเงินเข้ม) หนังสือเดินทางทูต (หน้าปกสีแดงสด) และต้องการเดินทางไปพร้อมคณะทัวร์ อันมีวัตถุประสงค์เพื่อการท่องเที่ยว โดยไม่มีจดหมายเชิญ หรือ เอกสารใดเชื่อมโยงเกี่ยวกับการขออนุญาตการใช้หนังสือเดินทางพิเศษอื่นๆ หากไม่ผ่านการอนุมัติของเคาน์เตอร์เช็किनด่านตรวจคนเข้าเมือง ทั้งฝั่งประเทศไทย (ต้นทาง) ขาออก และ ต่างประเทศ (ปลายทาง) ขาเข้า ไม่ว่าจะกรณีใดก็ตาม ทางบริษัทขอสงวนสิทธิ์ไม่รับผิดชอบความผิดพลาดที่จะเกิดขึ้นในส่วนนี้ ไม่ว่าจะส่วนใดส่วนหนึ่ง
3. ทัวرنีนี้เป็นทัวร์แบบเหมาจ่ายล่วงหน้าเรียบร้อยแล้วทั้งหมด หากท่านไม่ได้ร่วมเดินทางหรือใช้บริการตามที่ระบุไว้ในรายการ ไม่ว่าจะบางส่วนหรือทั้งหมด หรือถูกปฏิเสธการเข้า-ออกเมือง หรือด้วยเหตุผลใดๆ ก็ตาม ทางบริษัทขอสงวนสิทธิ์ไม่คืนเงินค่าบริการ ไม่ว่าจะบางส่วนหรือทั้งหมดให้แก่ท่านไม่ว่ากรณีใดๆ ก็ตาม
4. ทางบริษัทขอสงวนสิทธิ์ไม่รับผิดชอบค่าเสียหายจากความผิดพลาดในการสะกดชื่อ นามสกุล คำนำหน้าชื่อ เลขที่หนังสือเดินทาง เลขที่วีซ่า และอื่นๆ เพื่อใช้ในการจองตั๋วเครื่องบิน ในกรณีที่นักท่องเที่ยว หรือ เอเยนต์ไม่ได้ส่งหน้าหนังสือเดินทาง และ หน้าวีซ่ามาให้กับทางบริษัทพร้อมการชำระเงินมัดจำหรือส่วนที่เหลือทั้งหมด
5. ทางบริษัทขอสงวนสิทธิ์ในการเปลี่ยนแปลงรายการการเดินทางตามความเหมาะสม เพื่อให้สอดคล้องกับ สถานการณ์ ภูมิอากาศ และเวลา ณ วันที่เดินทางจริงของประเทศที่ท่านเดินทาง ทั้งนี้ ทางบริษัทจะคำนึงถึงความปลอดภัย และ ประโยชน์ของลูกค้าเป็นสำคัญ
6. ทางบริษัทขอสงวนสิทธิ์ไม่รับผิดชอบต่อความเสียหายหรือค่าใช้จ่ายใดๆ ที่เพิ่มขึ้นของนักท่องเที่ยวที่ไม่ได้เกิดจากความผิดของทางบริษัท เช่น การก่อการร้าย ภัยสงคราม ภัยธรรมชาติ การจลาจล การปฏิวัติ การนัดหยุดงาน อุบัติเหตุ ความเจ็บป่วย ความสูญหายหรือเสียหายของสัมภาระ ความล่าช้า เปลี่ยนแปลง หรือ การบริการของสายการบิน เหตุสุดวิสัยอื่น เป็นต้น
7. อัตราค่าบริการนี้คำนวณจากอัตราแลกเปลี่ยนเงินตราต่างประเทศ ณ วันที่ทางบริษัทเสนอราคา ดังนั้น ทางบริษัทขอสงวนสิทธิ์ในการปรับราคาค่าบริการเพิ่มขึ้น ในกรณีที่มีการเปลี่ยนแปลงอัตราแลกเปลี่ยนเงินตราต่างประเทศ ค่าตัว เครื่องบิน ค่าภาษีน้ำมัน ค่าภาษีสนามบิน ค่าประกันภัยสายการบิน การเปลี่ยนแปลงเที่ยวบิน ฯลฯ ที่ทำให้ต้นทุนสูงขึ้น
8. มีบุคคล พนักงาน หรือตัวแทนของทางบริษัท ไม่มีอำนาจในการให้คำสัญญาใดๆ แก่บริษัท เว้นแต่มีเอกสารลงนามโดยผู้มีอำนาจของบริษัทกำกับเท่านั้น
9. นักท่องเที่ยวต้องมีความพร้อมในการเดินทางทุกประการ หากเกิดเหตุสุดวิสัยใดๆ ระหว่างรอการเดินทาง อันไม่ใช่เหตุที่เกี่ยวข้องกับทางบริษัท อาทิ วีซ่าไม่ผ่าน เกิดอุบัติเหตุที่ไม่สามารถควบคุมได้ นอกเหนือการควบคุมและคาดหมาย ทางบริษัทจะรับผิดชอบคืนค่าทัวร์เฉพาะส่วนที่บริษัทยังไม่ได้ชำระแก่ทางผู้ค้าของทางบริษัท หรือจะต้องชำระตามข้อตกลงแก่ผู้ค้าตามหลักปฏิบัติเท่านั้น
10. คณะทัวร์นี้ เป็นการชำระค่าใช้จ่ายทั้งหมดแบบผูกขาดกับตัวแทนบริษัทที่ได้รับการรับรองอย่างถูกต้อง ณ ประเทศปลายทาง ซึ่งบางส่วนของโปรแกรมอาจจำเป็นต้องท่องเที่ยวอันเป็นไปตามนโยบายของประเทศปลายทางนั้นๆ กรณีที่ท่านไม่ต้องการใช้บริการส่วนใดส่วนหนึ่ง ไม่ว่าจะกรณีใดก็ตาม จะไม่สามารถคืนค่าใช้จ่ายให้ได้ และ อาจมีค่าใช้จ่ายเพิ่มเติมขึ้น ตามมาเป็นบางกรณี ทางบริษัทขอสงวนสิทธิ์ในการเรียกเก็บค่าใช้จ่ายที่เกิดขึ้นจริงทั้งหมดกับผู้เดินทาง กรณีที่เกิดเหตุการณ์ขึ้น ไม่ว่าจะกรณีใดก็ตาม
11. กรณีลูกค้าที่จองเฉพาะทัวร์ไม่รวมบัตรโดยสารโดยเครื่องบิน (จอยด์แลนด์ทัวร์ ชื่อตัวเครื่องบินแยกเอง) ในวันเริ่มทัวร์ (วันที่หนึ่ง) ท่านจำเป็นจะต้องมารอคณะท่านั้น ทางบริษัทไม่สามารถให้คณะ รอท่านได้ ไม่ว่าจะกรณีใดก็ตาม กรณีที่ไฟล์ทของท่านถึงช้ากว่าคณะ และ ยืนยันเดินทาง ท่านจำเป็นจะต้องเดินทางตามคณะไปยังเมือง หรือ สถานที่ท่องเที่ยวที่ท่านอยู่ในเวลานั้นๆ กรณีนี้ จะมีค่าใช้จ่ายเพิ่ม ท่านจำเป็นจะต้องชำระค่าใช้จ่ายที่ใช้ในการเดินทางด้วยตนเองทั้งหมดเท่านั้น ไม่ว่าจะ กรณีใดก็ตาม และ ทางบริษัทขอสงวนสิทธิ์ไม่สามารถชดเชย หรือ ทดแทน หากท่านไม่ได้ท่องเที่ยวเมือง หรือ สถานที่ท่องเที่ยวใดๆ สถานที่หนึ่ง ทุกกรณี เนื่องจากเป็นการชำระแบบเหมาจ่ายกับตัวแทนแล้วทั้งหมด