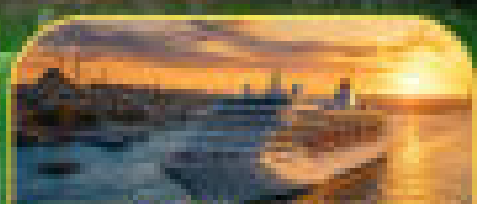


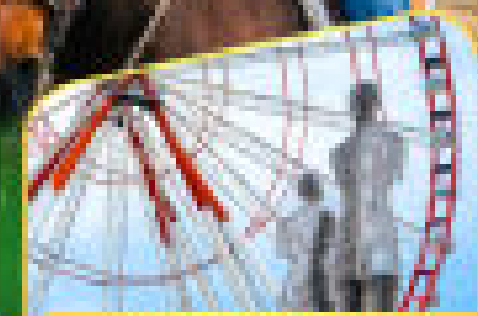
จอร์เจีย สวดยกะสุฟ้า ดูต่าซึน้ากะสุเฮา



โบนก 4WD สู้รถทางเทืองพาดทะเล



ล่องเรือทะเลดำ



อนุสาศซึน้ากะสุเฮา

55,900

- ค่ารถลัดรโงนทงลางกะสุเฮา • เบิ่งกะสุฟ้ากะสุเฮา • ใบ่ฟู้งูมูว้กะสุเฮา
- อุนุสาศซึน้ากะสุเฮา • ใบ่ทงลัดรโงนทงลางกะสุเฮา • ใบ่ทงลัดรโงนทงลางกะสุเฮา
- ใบ่ทงลัดรโงนทงลางกะสุเฮา • อุนุสาศซึน้ากะสุเฮา • ใบ่ทงลัดรโงนทงลางกะสุเฮา

วันเดินทาง 003BUS-TK005	10-17 ส.ค. 69	24-31 ส.ค. 69	07-14 ก.ย. 69	8 คน 5 คน
	17-24 ส.ค. 69	02-09 ก.ย. 69	12-19 ก.ย. 69	



No.11/07615



จอร์เจีย สวยทะเลฟ้า ดูต้ำขี้ม้าทะเลเขา



ขึ้นรถ 4WD สู่ใจกลางเทือกเขาคอเคซัส



ล่องเรือทะเลดำ



อนุสาวรีย์อาลีและนีโน่

55,900

- เข้าชมพิพิธภัณฑ์ของท่านสตาลิน • เมืองถ้ำอภิลิสต์ซิคห์ • ขึ้นม้าสู่หมู่บ้านจูด้า
- อนุสาวรีย์ประวัติศาสตร์จอร์เจีย • วิหารศักดิ์สิทธิ์ของทบิลีซี
- ขึ้นกระเช้าไฟฟ้าชมป้อมนาริกาลา • อนุสาวรีย์มารคาแห่งจอร์เจีย • โรงอาบน้ำโบราณ

เริ่มต้น

วันเดินทาง
GO3BUS-TK006

10-17 ส.ค. 69
17-24 ส.ค. 69

24-31 ส.ค. 69
02-09 ก.ย. 69

07-14 ก.ย. 69
12-19 ก.ย. 69

8 วัน
5 คืน

จอร์เจียสวยทะเลฟ้า จูต้าขี่ม้าทะเลเขา

จอร์เจีย 8 วัน 5 คืน โดยสายการบิน **TURKISH (TK)**

วัน	โปรแกรมการเดินทาง	เช้า	เที่ยง	ค่ำ	โรงแรมที่พัก
1	สนามบินสุวรรณภูมิ	-	-	✈	-
2	สนามบินอิสตันบูล - บาทูมิ - ถนนเลียบชายหาดบาทูมิ - ล่องเรือทะเลดำ - อนุสาวรีย์อาลีและนีโน - ย่านเมืองเก่า บาทูมิ - จัตุรัสยุโรป	✈	🍷	🍷	Grand Gloria, La Quinta, Salvador หรือเทียบเท่า
3	บาทูมิ - คูไตซี - มหาวิหารบากราติ - น้ำพุโคลซีส - กอรี - เข้าชมพิพิธภัณฑสถานของท่านสตาลิน	🍷	🍷	🍷	Astana Palace / Gori Inn หรือเทียบเท่า
4	กอรี - เมืองถ้ำอพลิสต์ซิคเคห์ - ป้อมอ้านนารูรี - กูดาอูรี - อนุสรณ์สถานรัสเซีย-จอร์เจีย - คาซเบกกี	🍷	🍷	🍷	Intourist Hotel / Porta Caucasia หรือเทียบเท่า
5	ขึ้นรถ 4WD สู้ใจกลางเทือกเขาคอเคซัส - โบสถ์เกอร์เกตี - ขี่ม้าสู่หมู่บ้านจูต้า - อ่างเก็บน้ำชินวารี - วิหารจวารี - วิหารสเวติสโคเวลี - ทบิลีซี	🍷	🍷	🍷	Onyx City Center / Biography หรือเทียบเท่า
6	อนุสาวรีย์ประวัติศาสตร์จอร์เจีย - วิหารศักดิ์สิทธิ์ของททบิลีซี - ห้าง East Point	🍷	🍷	X	Onyx City Center / Biography หรือเทียบเท่า
7	ทบิลีซี - โบสถ์เมเตคี - ขึ้นกระเช้าไฟฟ้าชมป้อมนาริกาลา - อนุสาวรีย์มารดาแห่งจอร์เจีย - โรงอาบน้ำโบราณ - ถนนชาตินี้ - สะพานสันติภาพ - ย่านฟรีดอมสแควร์ - สนามบินทบิลีซี	🍷	🍷	✈	-
8	สนามบินอิสตันบูล - สนามบินสุวรรณภูมิ	✈	✈	✈	-

กำหนดวันเดินทาง	ผู้ใหญ่พัก 2-3 ท่าน ท่านละ	พักเดี่ยว เพิ่มท่านละ
10-17 ส.ค. 2569	57,900.-	5,900.-
17-24 ส.ค. 2569	57,900.-	5,900.-
24-31 ส.ค. 2569	57,900.-	5,900.-
2-9 ก.ย. 2569	58,900.-	5,900.-
7-14 ก.ย. 2569	58,900.-	5,900.-
12-19 ก.ย. 2569	58,900.-	5,900.-
โปรแกรมอาจจะมีการปรับเปลี่ยนตามความเหมาะสมของสภาพอากาศและฤดูกาล		
ราคาทัวร์ข้างต้นยังไม่รวมค่าทิปมัคคุเทศก์ท้องถิ่นและคนขับรถรวม 35 USD/ท่าน/ทริป ราคาทัวร์ข้างต้นยังไม่รวมค่าทิปหัวหน้าทัวร์ที่ดูแลคณะจากเมืองไทย 24 USD/ท่าน/ทริป		

วันที่หนึ่ง สนามบินสุวรรณภูมิ

- 19.30 น. คณะพร้อมกัน ณ สนามบินสุวรรณภูมิ อาคารผู้โดยสารระหว่างประเทศ ชั้น 4 เคาน์เตอร์สายการบิน Turkish (TK)
- 22.50 น. ออกเดินทางจากสนามบินสุวรรณภูมิ โดยสายการบิน Turkish เที่ยวบินที่ TK 069

วันที่สอง สนามบินอิสตันบูล - บาทูมิ – ถนนเลียบชายหาดบาทูมิ – ล่องเรือทะเลดำ - อนุสาวรีย์อาลีและนีโน่ - ย่านเมืองเก่าบาทูมิ - จัตุรัสยุโรป

- 05.10 น. เดินทางถึงสนามบินอิสตันบูล ประเทศตุรเคีย ให้ท่านรอเปลี่ยนเครื่อง
- 06.45 น. เดินทางออกจากสนามบินอิสตันบูล โดยสายการบิน Turkish เที่ยวบินที่ TK 390
- 09.40 น. เดินทางถึงสนามบินบาทูมิ (Batumi) ตั้งอยู่ทางภาคตะวันตกของประเทศจอร์เจีย นำท่านผ่านพิธีการตรวจคนเข้าเมืองและศุลกากร
- เมืองบาทูมิ เมืองท่าชายทะเลและหนึ่งในเมืองเศรษฐกิจที่สำคัญของประเทศจอร์เจีย ตัวเมืองตั้งอยู่ติดทะเลดำ ทางทิศตะวันตกเฉียงใต้ของประเทศ เมืองบาทูมิเป็นเมืองหลวงของจังหวัดอัตจารา (Ajara) ที่ปกครองตนเอง เป็นเมืองท่าที่มีความสำคัญในด้านการค้าและเป็นศูนย์กลางการพาณิชย์ นอกจากนี้ยังเป็นที่ตั้งของเมืองในเขตร้อนที่เต็มไปด้วยผลิตผลของพืชผัก ผลไม้ต่างๆหลายอย่าง

และที่สำคัญยังมีโรงงานอุตสาหกรรมที่สำคัญมากมายๆ ต่างๆ ของเมืองอีกด้วย นำท่านเดินทางสู่ถนน **เลียบบายหาดบาตูมิ (Batumi Promenade)** ถนนคนเดินริมทะเลที่ยาวที่สุดบนฝั่งทะเลดำ ยาวถึง 6 กิโลเมตร รายล้อมด้วยทิวต้นปาล์มร่มรื่น งานประติมากรรมสมัยใหม่ และน้ำพุเต้นระบำที่สร้างความสดชื่นตลอดทาง นำท่านเปลี่ยนบรรยากาศไป **ล่องเรือริมฝั่งทะเลดำ (Black Sea Cruise)** สัมผัสประสบการณ์และทัศนียภาพที่แตกต่างกันอย่างสิ้นเชิงในแต่ละช่วงปีโดยเริ่มจากฤดูร้อนในเดือน มิ.ย.-ก.ย. ที่เป็นช่วงเวลาที่ดีที่สุดที่มีโอกาสในการพบเห็นฝูงโลมาปากขวดตามธรรมชาติ ทะเลมีสีฟ้าครามสดใสคลื่นลมสงบและเห็นตึกระฟ้าของเมืองสะท้อนแสงแดดระยิบระยับชัดเจน เมื่อเข้าสู่ฤดูใบไม้ร่วงช่วงเดือน ต.ค.-พ.ย. ทิวเขาด้านหลังเมืองและไร่นาจะเริ่มเปลี่ยนสีเป็นสีเหลืองส้มสลับน้ำตาลตัดกับน้ำทะเลสีเข้มพร้อมแสงยามเย็นที่สวยงามที่สุด ส่วนในช่วงฤดูหนาวเดือน ธ.ค.-ก.พ. สุดอลังการฉากหลังของเทือกเขาคอเคซัสอันอลังการซึ่งถูกปกคลุมด้วยหิมะขาวโพลนรวมถึงได้เห็นนกทะเลอพยพสายพันธุ์หายาก ปิดท้ายด้วยฤดูใบไม้ผลิในเดือน มี.ค.-พ.ค. ที่จะได้เห็นธรรมชาติรอบชายฝั่งฟื้นตัวกลับมาเขียวขจีอีกครั้งในขณะที่ยอดเขาสูงที่อยู่ไกลออกไปก็ยังคงมีธารน้ำแข็งและหิมะสีขาวหลงเหลืออยู่ให้ชมชมนานไปกับความอบอุ่นของชายฝั่ง

****การล่องเรื่อนั้นขึ้นอยู่กับสภาพอากาศ กรณีที่ไม่สามารถล่องเรือได้ ทางบริษัทขอสงวนสิทธิ์ปรับเปลี่ยนโปรแกรมตามความเหมาะสม****

เมื่อเรือเข้าเทียบท่า ชม **อนุสาวรีย์อาลีและนีโน่ (Ali and Nino Monument)** งานศิลปะโลหะเคลื่อนไหวความสูง 8 เมตร ร่วมลุ้นและถ่ายภาพความมหัศจรรย์ของรูปปั้นคู่รักต่างเชื้อชาติที่ค่อยๆ เคลื่อนที่เข้าหากันจนหลอมรวมเป็นหนึ่งและแยกจากกันในทุก 10 นาที



กลางวัน **รับประทานอาหารกลางวัน ณ ภัตตาคารพื้นเมือง ซิมเมนู อาหารทะเล (Mix Seafood)**

บ่าย นำท่านเข้าสู่ **ย่านเมืองเก่าบาตูมิ (Batumi Old Town)** ชมความประทับใจแรกที่ **จัตุรัสเปียซซา (Piazza Square)** พื้นที่ลานกว้างสไตล์อิตาลีอันโอ่อ่าที่ล้อมรอบด้วยอาคารสถาปัตยกรรมแบบผสมผสาน ตกแต่งด้วยงานโมเสกบนพื้นกระจกที่งดงามที่สุดแห่งหนึ่งในจอร์เจีย ให้คุณได้เดินทอดน่องชมซุ้มบรรยากาศหรรษาคลาสสิก ชมหอนาฬิกาสูงตระหง่านที่มีเสียงดนตรีขับขานในทุกชั่วโมง จากนั้นเดินเท้าต่อเนื่องลัดเลาะผ่านตึกแถวโบราณตัดเข้าสู่ **จัตุรัสยุโรป (Europe Square)**

ลานกว้างใจกลางเมืองที่สะท้อนความเจริญรุ่งเรืองและกลิ่นอายแบบยุโรปตะวันตก ตรงใจกลางจัตุรัสโดดเด่นด้วย **อนุสาวรีย์เจ้าหญิงมีเดีย (Statue of Medea)** รูปปั้นสตรีสูงสง่าที่ชุมชนแกะทองคำไว้เหนือศีรษะ ถ่ายทอดเรื่องราวในเทพนิยายกรีกและประวัติศาสตร์อันยาวนานของดินแดนคอลคิสโบราณ (Colchis) ถือเป็นเส้นทางเดินชมเมืองเก่าที่เชื่อมต่อกับศิลปะ วัฒนธรรม และตำนานปรัมปราได้อย่างไร้รอยต่อ



คำ **รับประทานอาหารค่ำ ณ ภัตตาคารพื้นเมือง**

ที่พัก **นำท่านเข้าสู่ที่พัก Grand Gloria, La Quinta, Salvador หรือเทียบเท่า**

วันที่สาม **บาตูมิ – คูไตซี - มหาวิหารบากราติ – น้ำพุโคลชิส – กอรี - เข้าชมพิพิธภัณฑ**
ของท่านสตาลิน

เช้า **รับประทานอาหารเช้า ณ ห้องอาหารของโรงแรม**

นำท่านเดินทางสู่ **เมืองคูไตซี (Kutaisi)** ที่ตั้งอยู่ทางด้านตะวันตกเฉียงเหนือของประเทศ เมืองนี้มีความเจริญเป็นอันดับสองรองจากทบิลีซี ชมความสวยงามของเมืองคูไตซี ซึ่งมีชื่อเสียงทางด้านวัฒนธรรมและได้รับการขึ้นทะเบียน ให้เป็นมรดกโลก ซึ่งถ้าย้อนกลับไปเมื่อสมัยศตวรรษที่ 12-13 ได้เคยเป็นเมืองหลวงเก่าแก่ของอาณาจักรโคลคิส (Empire of Colchis) และอาณาจักรเอเมรีเทีย (Kingdom of Emeretia) ที่อยู่ทางด้านของตะวันตกของประเทศ จากนั้นนำท่านชม **มหาวิหารบากราติ (Bagradi Cathedral)** ที่ตั้งชื่อตามพระเจ้าบากราติที่ 3 กษัตริย์ผู้ทรงรวมจอร์เจีย สร้างขึ้นในปลายคริสต์ศตวรรษที่ 10 ตั้งอยู่ในเมืองคูไตซี โดยมหาวิหารแห่งนี้แม้จะถูกพวกเติร์กทำลายไปบางส่วน แต่ซากปรักหักพังของโบสถ์ก็ยังปรากฏจนถึงทุกวันนี้ โดยได้มีการบูรณะมาโดยตลอด ซึ่งสะท้อนถึงสถาปัตยกรรมยุคกลางได้อย่างเด่นชัด ให้ท่านถ่ายรูปคู่กับ **สวนสวยงามประจำเมืองคูไตซี** และ **น้ำพุโคลชิส (Colchis Fountain)** ที่มีชื่อเสียงซึ่งสร้างขึ้นในปี ค.ศ.2011 เป็นโครงสร้างแบบลวดหลั่นที่แสดงถึงตำนานของโคลชิสโบราณ



กลางวัน รับประทานอาหารกลางวัน ณ ภัตตาคารพื้นเมือง ชิมเมนู ขนมปังอบสอดไส้ถั่วแดงบดปรุงรส (Lobio)

บ่าย นำท่านเดินทางสู่ เมืองกอรี (Gori) โดยเมืองนี้เป็นเมืองบ้านเกิดของ โจเซฟ สตาลิน (Joseph Stalin) ชาวจอร์เจียที่ในอดีตเป็นผู้ปกครองสหภาพโซเวียต ในยุคศตวรรษที่ 1920 ถึง 1950 และมีชื่อเสียงเรื่องความโหดเหี้ยมในการปกครองในเมืองกอรีแห่งนี้ นำท่านเข้าชม พิพิธภัณฑ์ของท่านสตาลิน (Museum of Stalin) ย้อนเวลากลับสู่ยุค

สงครามเย็น ณ พิพิธภัณฑ์โจเซฟ สตาลิน เมืองกอรี บ้านเกิดของบุรุษเหล็กผู้เปลี่ยนประวัติศาสตร์โลก โดยเริ่มต้นพาทุกท่านไปชมกระท่อมไม้ประวัติศาสตร์ดั้งเดิมอันสมณะที่สตาลินอาศัยอยู่ในวัยเด็กซึ่งถูกอนุรักษ์ไว้



อย่างสมบูรณ์แบบ จากนั้นก้าวเข้าสู่อาคารหินสุดอลังการเพื่อตื่นตาไปกับคลังสมบัติโซเวียตที่รวบรวมของขวัญล้ำค่าจากผู้นำทั่วโลก เอกสารลับ และภาพถ่ายหายาก ก่อนจะไปสัมผัสความลึกลับน่าขนลุกของหน้ากากหลังเสียชีวิตหรือ Death Mask เป็นหน้ากากสีบรอนซ์แท้ที่จัดแสดงในห้องโถงมืดชวนหลงใหล และปิดท้ายด้วยอีกจุดที่ห้ามพลาดกับการก้าวขึ้นไปเดินบนโบกี้รถไฟหุ้มเกราะส่วนตัวของจริงน้ำหนักกว่า 83 ตันที่สตาลินใช้บัญชาการรบและเดินทางจริงในยุคสงครามโลกครั้งที่ 2



คำ รับประทานอาหารค่ำ ณ ภัตตาคารพื้นเมือง ซิมเมนู เกียน้ายัดไล้ (Khinkali)

ที่พัก นำท่านเข้าสู่ที่พัก Astana Palace, Gori Inn หรือเทียบเท่า

วันที่สี่ กอริ – เมืองถ้ำอัปลิสต์ซิคเคห์ – ป้อมอันนานูรี – กูดาอูรี - อนุสรณ์สถานรัสเซีย-จอร์เจีย – คาซเบกกี

เช้า รับประทานอาหารเช้า ณ ห้องอาหารของโรงแรม

นำท่านเดินทางสู่ เมืองอัปลิสต์ซิคเคห์ (Uplistsikhe) เมืองถ้ำเก่าแก่ของจอร์เจีย ในอดีตเป็นเส้นทาง การค้าขายสินค้าจากอินเดียไปยังทะเลดำและต่อไปถึงทางตะวันตก ปัจจุบันสถานที่แห่งนี้แบ่ง ออกเป็น 3 ส่วนคือ ส่วนเหนือ ส่วนกลาง และส่วนใต้ ซึ่งส่วนกลางจะเป็นบริเวณที่ใหม่ที่สุด ประกอบ ไปด้วยสถาปัตยกรรมการสร้างตัดหินและเจาะลึกเข้าไปเป็นที่อยู่อาศัย ถ้ำส่วนมากจะไม่มีการตกแต่ง ภายในใดๆ และยังมีห้องต่างๆ ซึ่งคาดว่าเป็นโบสถ์เก่าแก่ของชาวคริสต์ ที่สร้างขึ้นในช่วง คริสต์ศตวรรษที่ 9 ให้ท่านอิสระชมหมู่บ้านที่สร้างขึ้นจากถ้ำนี้ตามอัธยาศัย



กลางวัน รับประทานอาหารกลางวัน ณ ภัตตาคารพื้นเมือง

บ่าย นำท่านเดินทางสู่เมืองอันนานูรี เพื่อชม ป้อมอันนานูรี (Ananuri Fortress) ป้อมปราการเก่าแก่ มี กำแพงล้อมรอบตั้งอยู่ริมแม่น้ำอาร์กวี ถูกสร้างขึ้นในสมัยศตวรรษที่16-17 ชมความงดงามของโบสถ์ 2 หลังที่ตั้งอยู่ภายในกำแพง ซึ่งเป็นโบสถ์ของชาวเวอร์จิ้น ภายในยังมีหอคอยทรงสี่เหลี่ยมใหญ่ที่ตั้ง ตระหง่าน ทำให้เห็นทัศนียภาพทิวทัศน์อันสวยงามด้านล่างจากมุมสูงของป้อมปราการนี้

นำท่านออกเดินทางไปยังเมืองกูดาอูรี (Gudauri) ไปตามทางเส้นทางหลวงที่สำคัญของจอร์เจียที่มีชื่อ ว่า Georgian Military Highway หรือเส้นทางสำหรับใช้ในด้านการทหาร ถนนสายนี้เป็นถนนสายสำคัญ ที่สุดที่ถูกสร้างขึ้นในสมัยที่จอร์เจียอยู่ภายใต้การควบคุมจากสหภาพโซเวียต เพื่อใช้เป็นเส้นทางหลัก ในการข้ามเทือกเขาคอเคซัสจากรัสเซียมายังที่ภูมิภาคนี้ ถนนแห่งประวัติศาสตร์นี้เป็นเส้นทางที่จะนำ ท่านขึ้นสู่เทือกเขาคอเคซัส (Caucasus Mountain) เป็นเทือกเขาที่ตั้งอยู่ระหว่างทวีปยุโรป และเอเชีย ประกอบด้วย 2 ส่วน คือเทือกเขาคอเคซัสใหญ่ และเทือกเขาคอเคซัสน้อย ที่มีความยาวประมาณ



1,100 กม. ที่เป็นเส้นกั้นระหว่างพรมแดนรัสเซียกับจอร์เจีย นำท่านชม **อนุสรณ์สถานรัสเซีย-จอร์เจีย (Memorial of Friendship)** หรืออีกชื่อหนึ่งคือ **Russia–Georgia Friendship Monument** เป็นอนุสรณ์สถานที่สร้างขึ้นในปี ค.ศ. 1983 เพื่อเป็นสัญลักษณ์บ่งบอกถึงความสัมพันธ์อันดีของประเทศจอร์เจียและประเทศรัสเซีย โครงสร้างทั้งหมดทำมาจากหินและคอนกรีต ภายในมีการวาดภาพประวัติศาสตร์ของประเทศจอร์เจียและประเทศรัสเซียไว้อย่างสวยงาม ให้ท่านได้อิสระถ่ายรูปบรรยากาศและทิวทัศน์อันสวยงาม



จากนั้นนำท่านเดินทางสู่ **เมืองคาซเบกี (Kazbegi)** เป็นเมืองเล็กๆ ตั้งอยู่ริมฝั่งแม่น้ำเทอร์กี ถือเป็น ศูนย์กลางการท่องเที่ยวบนเทือกเขาคอเคซัส (Caucasus) ที่สำคัญของประเทศจอร์เจีย มีภูมิทัศน์ที่สวยงามโดยรอบ รวมทั้งเป็นจุดชมวิวของยอดเขาคาซเบกีอีกด้วย

คำ **รับประทานอาหารค่ำ ณ ภัตตาคารพื้นเมือง**

ที่พัก **นำท่านเข้าสู่ที่พัก Intourist Hotel, Porta Caucasia หรือเทียบเท่า**

วันที่ห้า **คาซเบกี - ขึ้นรถ 4WD สู่ใจกลางเทือกเขาคอเคซัส - โบสถ์เกอร์เกตี - ชีมาสู่ หมู่บ้านจูตา - อ่างเก็บน้ำชินวาริ - วิหารจวาริ - วิหารสเวตสโคเวลี - ทบิลีซี**

เช้า **รับประทานอาหารเช้า ณ ห้องอาหารของโรงแรม**

ให้ท่านสัมผัสประสบการณ์สุดตื่นเต้นด้วยการนั่งรถ **4WD** ขับเคลื่อนฝ่าเส้นทางลาดชันมุ่งหน้าสู่ใจกลางเทือกเขาคอเคซัสอันยิ่งใหญ่เพื่อเดินทางไปเยือน **โบสถ์เกอร์เกตี (Gergeti Trinity Church)** หรือโบสถ์สมินดา ซาเมบา (Tsminda Sameba) ศาสนสถานหินแกรนิตเก่าแก่จากศตวรรษที่ 14 ที่ตั้งตระหง่านอย่างโดดเด่นบนยอดเขาคาซเบกีที่ความสูง 2,170 เมตรเหนือระดับน้ำทะเล โดยโบสถ์แห่งนี้ถือเป็นสัญลักษณ์ทางจิตวิญญาณและภาพจำที่งดงามที่สุดของประเทศจอร์เจีย ทัศนียภาพอันน่าอัศจรรย์ยามที่ตัวโบสถ์โบราณถูกโอบล้อมด้วยยอดเขาหิมะและหมู่เมฆสีขาว รวากับเป็นศาสนสถานลอยฟ้าที่ตั้งอยู่ใกล้ชิดกับสรวงสวรรค์ มอบภาพถ่ายที่สวยงามสะกดสายตาและบรรยากาศอันเงียบสงบชมรมหลังที่จะประทับอยู่ในใจของนักเดินทางทุกคนไปตลอดกาล



สมควรแก่เวลานำท่านเดินทางสู่ **หมู่บ้านจูตา (Juta Valley)** หมู่บ้านที่ได้ชื่อเรื่องวิวที่สวยงามของเทือกเขาคอเคซัสที่งามราวดั่งกับภาพวาด เป็นหมู่บ้านเล็กๆ ที่ตั้งอยู่บนความสูงประมาณ 2,200 เมตรเหนือระดับน้ำทะเล และถูกโอบล้อมด้วยเทือกเขาคอเคซัสอันยิ่งใหญ่ นำท่าน **ชีมาสู่หมู่บ้านจูตา** (รวมค่าชีมาขาขึ้นเขาแล้ว) ออกเดินทางผจญภัยด้วยการขี่ม้าลัดเลาะไปตามเส้นทางธรรมชาติอันบริสุทธิ์ของหุบเขา ชมทุ่งหญ้าอัลไพน์สีเขียวขจีและดอกไม้ป่าที่บ้านสะพรั่ง โดยมุ่งหน้าสู่โรงแรม Fifth Season ที่ตั้งตระหง่านอยู่บนเนินเขาเพื่อเปิดรับทัศนียภาพอันอลังการและร่วมถ่ายภาพมุมมหาชนคู่กับเปลตาข่ายขนาดใหญ่ที่มีฉากหลังเป็นยอดเขาหินชอคี (Chaukhi Mountain) รูปทรงมงกุฎสามยอด

อินเทอร์เน็ตพร้อมสัมผัสแสงแดดอุ่นและสายลมเย็นเยือกที่พัดผ่านแนวเขาคอเคซัสซึ่งถือเป็นจุดชมวิวหลักล้านที่สายถ่ายภาพห้ามพลาดเพราะสามารถบันทึกภาพความลงตัวของทิวทัศน์ระหว่างสถาปัตยกรรมไม้ดีไซน์เก๋และธรรมชาติที่ยิ่งใหญ่ได้อย่างสวยงามสมบูรณ์แบบที่สุด



กลางวัน **รับประทานอาหารกลางวัน ณ ภัตตาคารพื้นเมือง ซิมเมนู ขนมห้างหน้าชีส (Khachapuri)**

บ่าย นำท่านเดินทางสู่ เมืองทบิลีซี โดยระหว่างทางแวะชมทัศนียภาพอันงดงามราวกับภาพวาดที่อ่างเก็บ **น้ำชีนวารี (Zhinvali Reservoir)** แหล่งกักเก็บน้ำสี่ฟากรามใสสะอาดจนเงาภูเขาซึ่งทำหน้าที่เป็นเส้นเลือดใหญ่คอยผลิตกระแสไฟฟ้าและหล่อเลี้ยงชีวิตชาวกรุงทบิลีซี จากนั้นเดินทางย้อนเวลาสู่อดีตอันรุ่งเรืองที่ **เมืองมิสเคต้า (Mtskheta)** ได้รับการขึ้นทะเบียนเป็นมรดกโลกโดยองค์การยูเนสโก (UNESCO) อดีตราชธานีแห่งแรกของอาณาจักรไอบีเรียโบราณ (Kingdom of Iberia) ที่มีประวัติศาสตร์ยาวนานกว่าสองพันปีโดย นำท่านขึ้นสู่หน้าผาสูงเพื่อตื่นตาตื่นใจกับ **วิหารจวารี (Jvari Monastery)** ศาสนสถานแห่งไม้กางเขนอันศักดิ์สิทธิ์จากศตวรรษที่หกซึ่งตั้งเด่นเป็นสง่าอยู่ตรงจุดตัดของแม่น้ำมิควารี (Mtkvari River) และแม่น้ำอาร์กวี (Aragvi River) สายน้ำสองสีที่ไหลมาบรรจบกันอย่างน่าอัศจรรย์ก่อนจะนำท่านลงไปสัมผัสความศรัทธาอันยิ่งใหญ่ที่ **วิหารสเวตส์โคเวลี (Svetitskhoveli Cathedral)** หรือมหาวิหารเสาที่มีชีวิตศูนย์กลางทางจิตวิญญาณที่เก่าแก่ที่สุดของประเทศและเป็นจุดเริ่มต้นที่ทำให้ศาสนาคริสต์กลายเป็นศาสนาประจำชาติจอร์เจียภายในโอ้อวดตระการตาด้วยสถาปัตยกรรมหินทรายโบราณขนาดใหญ่พร้อมภาพเขียนสีเฟรสโกบนผนังที่ยังคงความวิจิตรบรรจงและบอกเล่าเรื่องราวความศรัทธาเหนือกาลเวลาได้อย่างลึกซึ้ง



จากนั้นนำท่านเดินทางสู่กรุงทบิลีซี (Tbilisi) เมืองหลวงของประเทศจอร์เจีย (Georgia) มีประวัติศาสตร์ยาวนานกว่าหนึ่งพันห้าร้อยปีนับตั้งแต่คริสต์ศตวรรษที่ห้าโดยกษัตริย์วาคตัง กอร์กาลา ลี (King Vakhtang Gorgasali) แห่งราชอาณาจักรไอบีเรีย (Kingdom of Iberia) ด้วยชัยภูมิที่เป็นเลิศบนเส้นทางสายไหม (Silk Road) และเป็นประตูเชื่อมยุโรปกับเอเชียทำให้เมืองนี้เจริญรุ่งเรืองทางการค้าอย่างมากว่าต้องเผชิญสงครามและการรุกรานมากกว่าสามสิบครั้งจากทั้งจักรวรรดิเปอร์เซีย ชาวอาหรับ มองโกล ออตโตมัน จนถึงยุคสหภาพโซเวียต (Soviet Union) ก่อนจะประกาศอิสรภาพในที่สุดหน้าประวัติศาสตร์ที่ผ่านการหล่อหลอมและผ่านมรสุมอันยาวนานนี้ได้เปลี่ยนทบิลีซีให้กลายเป็นเป้าหมายการท่องเที่ยวที่ทรงคุณค่าและมีเสน่ห์น่าค้นหาที่สุดแห่งหนึ่งในโลกยุคปัจจุบัน

คำ **รับประทานอาหารค่ำ ณ ภัตตาคารอาหารไทย**

ที่พัก **นำท่านเข้าสู่ที่พัก Onyx City Center, Biography หรือเทียบเท่า**

วันที่หก **ทบิลีซี - อนุสาวรีย์ประวัติศาสตร์จอร์เจีย - วิหารศักดิ์สิทธิ์ของทบิลีซี - ห้าง East Point**

เช้า **รับประทานอาหารเช้า ณ ห้องอาหารของโรงแรม**

นำท่านเดินทางสู่ อนุสาวรีย์ประวัติศาสตร์จอร์เจีย (The Chronicle of Georgia) ซึ่งมีลักษณะเป็นแท่งหินสีดำขนาดใหญ่ แกะสลักเป็นรูปต่างๆที่สื่อถึงเรื่องราวในอดีตของประเทศจอร์เจีย สร้างขึ้นโดยซุราป สถาปนิกชื่อดังก่อสร้างเมื่อปี ค.ศ.1985 ประกอบด้วยแท่งเสา 16 แท่ง แต่ละแท่งสูง 35 เมตร แต่ละเสาจะแบ่งเรื่องราวออกเป็น 3 ส่วนนั่นคือ ส่วนล่างสุดเกี่ยวกับพระคัมภีร์ของศาสนาคริสต์ ส่วนกลางเกี่ยวกับเรื่องของข้าราชการชนชั้นสูงของจอร์เจีย และส่วนบนเกี่ยวกับเหตุการณ์สำคัญต่างๆของประเทศ ท่านสามารถชมวิวเมืองจากมุมสูงได้จากสถานที่แห่งนี้



กลางวัน **รับประทานอาหารกลางวัน ณ ภัตตาคารพื้นเมือง ชิมเมนู เนื้อหมูเสียบไม้ย่างสไตล์จอร์เจีย (Mtsvadi)**

บาย นำท่านเข้าชม **วิหารศักดิ์สิทธิ์ของทบิลีซี (Holy Trinity Cathedral)** ที่เรียกกันว่า Sameba เป็นโบสถ์ หลักของคริสตจักรออร์ทอดอกซ์เจียตั้งอยู่ในทบิลีซีเมืองหลวงของจอร์เจีย สร้างขึ้นระหว่างปี ค.ศ.1995 และปี ค.ศ.2004 และเป็นวิหารที่สูงที่สุดอันดับที่ 3 ของโบสถ์ออร์ทอดอกซ์ในโลก จากนั้นนำท่านเดินทางไปยังห้าง **East Point** ซึ่งเป็นห้างสรรพสินค้าขนาดใหญ่ ให้เวลาท่านได้อิสระช้อปปิ้งสินค้าแบรนด์เนมมากมาย อาทิ เช่น Adidas, Aldo, Bershka, Columbia, Charles & Keith, Converse, H&M, Loreal, Levi's, Lotto, Mango, Mini so, New Balance, New Yorker, Samsonite, OVS, Polo, Zara และอื่นๆ อีกมากมาย



ค่า **อิสระอาหารค่าตามอัธยาศัย**

ที่พัก **นำท่านเข้าสู่ที่พัก Onyx City Center, Biography หรือเทียบเท่า**

วันที่เจ็ด **ทบิลีซี - โบสถ์เมเตคี - กระเช้าไฟฟ้าชมป้อมนาริกาลา - อนุสาวรีย์มารดาแห่งจอร์เจีย - โรงอาบน้ำโบราณ - ถนนชาตินี - สะพานสันติภาพ - ย่านฟรีดอมสแควร์ - สนามบินทบิลีซี**

เช้า **รับประทานอาหารเช้า ณ ห้องอาหารของโรงแรม**

นำท่านชมโบสถ์เมเตคี (Metekhi Church) โบสถ์เก่าแก่ที่สร้างขึ้นในช่วงคริสต์ศตวรรษที่ 12 ตั้งอยู่บริเวณริมหน้าผาที่เบื้องล่างเป็นแม่น้ำมิตควารี ในอดีตถูกใช้เป็นป้อมปราการและที่พำนักของกษัตริย์ ในบริเวณเดียวกัน จากนั้นนำท่านขึ้นกระเช้าไฟฟ้าชมป้อมนาริกาลา (Narikala Fortress) ซึ่งเป็นป้อมปราการหินโบราณขนาดใหญ่ตั้งอยู่บนเนินเขา สร้างขึ้นตั้งแต่คริสต์ศตวรรษที่ 4 ผ่านผู้ปกครองมาหลายยุคหลายสมัยที่ต่างผลัดกันเข้ามารุกรานนครเล็กๆ บนเส้นทางสายไหมแห่งนี้ ราชวงศ์อุมัยยัดของชาวอาหรับได้ต่อเติมป้อมในช่วงคริสต์ศตวรรษที่ 7 ต่อมาพวกมองโกลตั้งชื่อให้ใหม่ว่า Narin Qala แปลว่าป้อมน้อย (Little Fortress) นักประวัติศาสตร์ยกย่องว่าป้อมนาริกาลาเป็นป้อมแห่งหนึ่งบนเส้นทางสายไหมที่แข็งแกร่งและตีได้ยากที่สุด ถ่ายรูปกับ **อนุสาวรีย์มารดาแห่งจอร์เจีย (Mother of Georgia)** อนุสาวรีย์สัญลักษณ์สำคัญที่ตั้งตระหง่านอยู่ใจกลางเมืองราวกับกำลังเฝ้ามองผู้คน มีอีกชื่อหนึ่งคือ มารดาคาร์ทลิส และ คาร์ทลิส เดดา เป็นประติมากรรมที่ตั้งอยู่บนยอดเขาโซโลลาภิเพื่อฉลองที่ทบิลีซีครอบครอง 1,500 ปี จากนั้นนำท่านเดินชมภายนอก **โรงอาบน้ำ**

โบราณ หรือ อะบานู อุบานี (Abanotubani) สถานที่สำหรับแช่น้ำพุร้อนที่มีแร่กำมะถัน ตามตำนานเล่าขานว่าในสมัยพระเจ้าวคตังที่ 1 กอร์กัสสิ้นกเหยี่ยวของพระองค์ได้ตกลงไปในบริเวณดังกล่าว จึงทำให้ค้นพบบ่อน้ำพุร้อนแห่งนี้ขึ้น ลักษณะคล้ายโรงอาบน้ำเหมือนกับการออนเซ็นของชาวญี่ปุ่นผสมรวมกับการอาบน้ำแบบตุรกี เดินเชื่อมต่อเข้าสู่ ถนนชาดีนี (Shardini Street) ถนนคนเดินย่านเมืองเก่า เป็นแหล่งศูนย์รวมทางวัฒนธรรมและสังคมของกรุงทบิลีซี อิสระให้ท่านเดินเล่นตามอัธยาศัย



กลางวัน รับประทานอาหารกลางวัน ณ ภัตตาคารจีน

บ่าย นำท่านถ่ายภาพกับสะพานสันติภาพ (Bridge Of Peace) สะพานข้ามแม่น้ำคูราที่ใช้เชื่อมระหว่างตัวเมืองเก่าและตัวเมืองใหม่ โดยตัวสะพานเป็นเหล็กและกระจกใสมีความยาว 150 เมตร เปิดใช้งานเมื่อปี 2010 ได้รับการยกย่องว่าเป็นสถาปัตยกรรมยุคใหม่ที่สวยงามของจอร์เจีย จากนั้นนำท่านเข้าสู่ ย่านฟร็ดอมสแควร์ (Freedom Square) จตุรัสใจกลางเมืองที่ถูกสร้างขึ้นสมัยถูกปกครองโดยสหภาพโซเวียต เป็นศูนย์กลางของเส้นทางการคมนาคมของกรุงทบิลีซีและยังเป็นที่ตั้งของอาคารรัฐสภาและหน่วยงานของรัฐ ให้ท่านได้





- 16.30 น. ได้เวลาอันสมควรนำเดินทางสู่สนามบิน เพื่อให้ท่านมีเวลาในการทำการคืนภาษี (Tax Refund) และมีเวลาในการเลือกซื้อสินค้าในร้านค้าปลอดภาษีภายในสนามบิน
- 21.05 น. ออกเดินทางจากสนามบินทบิลีซี โดยสายการบิน Turkish เที่ยวบินที่ TK 385
- 22.40 น. เดินทางถึงสนามบินอิสตันบูล ประเทศตุรเคีย ให้ท่านรอเปลี่ยนเครื่อง

วันที่แปด สนามบินสุวรรณภูมิ

- 01.35 น. ออกเดินทางจากสนามบินอิสตันบูล โดยสายการบิน Turkish เที่ยวบินที่ TK 068
- 15.25 น. เดินทางถึงสนามบินสุวรรณภูมิ โดยสวัสดิภาพ.

อัตราค่าบริการและเงื่อนไขรายการท่องเที่ยว

กำหนดวันเดินทาง	ผู้ใหญ่พัก 2-3 ท่าน ท่านละ	พักเดี่ยว เพิ่มท่านละ
10-17 ส.ค. 2569	57,900.-	5,900.-
17-24 ส.ค. 2569	57,900.-	5,900.-
24-31 ส.ค. 2569	57,900.-	5,900.-
2-9 ก.ย. 2569	58,900.-	5,900.-
7-14 ก.ย. 2569	58,900.-	5,900.-
12-19 ก.ย. 2569	58,900.-	5,900.-
โปรแกรมอาจจะมีการปรับเปลี่ยนตามความเหมาะสมของสภาพอากาศและฤดูกาล		
ราคาทัวร์ข้างต้นยังไม่รวมค่าทิปมัคคุเทศก์ท้องถิ่นและคนขับรถรวม 35 USD/ท่าน/ทริป ราคาทัวร์ข้างต้นยังไม่รวมค่าทิปหัวหน้าทัวร์ที่ดูแลคณะจากเมืองไทย 24 USD/ท่าน/ทริป		



อัตราค่าบริการรวม



ค่าบริการโดยสารเครื่องบินชั้นประหยัด (Economy Class) ที่ระบุวันเดินทางไปกลับ พร้อมคณะ

(ในกรณีมีความประสงค์อยู่ต่อจะต้องไม่เกินจำนวนวัน และอยู่ภายใต้เงื่อนไขของสายการบิน)
รวมค่าภาษีสนามบินทุกแห่งตามรายการ
ข้อมูล ณ 29 เม.ย. 69



ค่าที่พักห้องละ 2-3 ท่าน ตามโรงแรมที่ระบุไว้ในรายการ หรือระดับเทียบเท่า



ภาษีมูลค่าเพิ่ม 7% (เฉพาะค่าบริการ)



ค่าอาหาร ค่าเข้าชม และ ค่ายานพาหนะทุกชนิดตามที่ระบุไว้ในรายการทัวร์ข้างต้น



ค่าประกันอุบัติเหตุวงเงินสูงสุด 2 ล้านบาท

รายละเอียดโปรดสแกนด้านล่าง
**เงื่อนไขตามกรมธรรม์ประกันภัย)



ค่าน้ำหนักกระเป๋าเดินทางตามที่สายการบินกำหนดไม่เกิน 30 กิโลกรัม / ท่าน



อัตราค่าบริการไม่รวม



ค่าธรรมเนียมการจัดทำหนังสือเดินทาง



ค่าใช้จ่ายส่วนตัว อาทิเช่นค่าเครื่องดื่มที่สั่งพิเศษ, ค่าโทรศัพท์, ค่าช้อปปิ้ง, ค่าธรรมเนียมหนังสือเดินทาง, ค่าน้ำหนักเกินจากทางสายการบินกำหนด, ค่ารักษาพยาบาล กรณีเกิดการเจ็บป่วยจากโรคประจำตัว, ค่ากระเป๋าเดินทางหรือของมีค่าที่สูญหายในระหว่างการเดินทาง เป็นต้น



ค่าทิปมีคฤศท์ท้องถิ่นและคนขับรถ

35 USD/ ท่าน / ทริป

ค่าทิปหัวหน้าทัวร์จากเมืองไทย

24 USD / ท่าน

**ขึ้นอยู่กับความพึงพอใจของท่าน

สำหรับท่านที่รับประทานอาหารพิเศษ อาหารเจ หรือไม่ทานเนื้อสัตว์ ไม่ทานหมู ไม่ทานไก่ และมีความจำเป็นให้ทางบริษัท จัดเตรียมอาหารไว้ให้ท่านเป็นพิเศษนอกเหนือจากที่กรุ๊ปจัดไว้ในรายการ ขอสงวนสิทธิ์ในการเรียกเก็บค่าใช้จ่ายเพิ่มเติมที่เกิดขึ้นตามจริง



ค่าน้ำหนักกระเป๋าเดินทางในกรณีที่เกินกว่าสายการบินกำหนด



ค่าธรรมเนียมน้ำมันและภาษีสนามบิน ในกรณีที่สายการบินมีการปรับขึ้นราคา ซึ่งลูกค้าต้องชำระส่วนต่างเพิ่ม

บริษัทฯ ขอสงวนสิทธิ์เรียกเก็บค่าบริการเพิ่ม กรณีที่สายการบินมีการปรับขึ้นค่าภาษีน้ำมัน และภาษีสนามบิน ก่อนเดินทาง **ข้อมูล ณ 29 เม.ย. 69**

ค่าบริการยกกระเป๋าในโรงแรม ซึ่งท่านจะต้องดูแลกระเป๋าและทรัพย์สินด้วยตัวท่านเอง





เงื่อนไขการให้บริการ

1. กรุณาชำระเงินมัดจำท่านละ 30,000 บาท
2. ส่งสำเนาหนังสือเดินทางของผู้ที่เดินทาง ที่มีอายุการใช้งานไม่น้อยกว่า 6 เดือน พร้อมกรอกข้อมูลส่วนตัวตามท้ายโปรแกรม เพื่อทำการจองคิวยื่นวีซ่า ภายใน 3 วันนับจากวันจอง
3. เมื่อได้รับการยืนยันว่ากรุ๊ปสามารถออกเดินทางได้ ผู้เดินทางกรุณาจัดเตรียมเอกสารสำหรับการยื่นขอวีซ่าให้ครบถ้วนและสอดคล้องกับประเภทวีซ่าที่สมัครโดยเอกสารทั้งหมดจะต้องอยู่ในระยะเวลาที่มีผลใช้บังคับและไม่หมดอายุ ณ วันที่ยื่นคำร้อง
4. หากท่านที่ต้องการออกตัวโดยสารภายในประเทศ (กรณีลูกค้าอยู่ต่างจังหวัด) ให้ท่านติดต่อเจ้าหน้าที่ก่อนออกบัตรโดยสารทุกครั้ง หากออกบัตรโดยสารโดยมิแจ้งเจ้าหน้าที่ หากมีการเปลี่ยนแปลงใดๆทางบริษัทของสงวนสิทธิ์ไม่รับผิดชอบค่าใช้จ่ายที่เกิดขึ้น
5. การยื่นวีซ่าในแต่ละสถานทูตมีการเตรียมเอกสาร และมีขั้นตอนการยื่นวีซ่าไม่เหมือนกัน ทั้งแบบหมู่คณะและยื่น รายบุคคล (แสดงตน) ท่านสามารถสอบถามข้อมูลเพื่อประกอบการตัดสินใจก่อนการจองได้จากทางเจ้าหน้าที่
6. หากในคณะของท่านมีผู้ต้องการดูแลพิเศษ นั่งรถเข็น (Wheelchair), เด็ก, ผู้สูงอายุ, มีโรคประจำตัว หรือไม่สะดวกในการเดินทางท่องเที่ยวในระยะเวลาเกินกว่า 4-5 ชั่วโมงติดต่อกัน ท่านและครอบครัวต้องให้การดูแลสมาชิกภายในครอบครัวของท่านเอง เนื่องจากการเดินทางเป็นหมู่คณะ หัวหน้าทัวร์มีความจำเป็นต้องดูแลคณะทัวร์ทั้งหมด



เงื่อนไขค่าทัวร์ส่วนที่เหลือ

ทางบริษัทฯ ขอเก็บค่าทัวร์ส่วนที่เหลือ **45 วันก่อนการเดินทาง** หากท่านไม่ผ่านการอนุมัติวีซ่าหรือยกเลิกการเดินทางโดยเหตุจำเป็น ทางบริษัทฯ ขอเก็บเฉพาะค่าใช้จ่ายที่เกิดขึ้นตามจริง



เงื่อนไขอื่นๆ

โปรดตรวจสอบหนังสือเดินทาง : หนังสือเดินทางต้องมีอายุไม่ต่ำกว่า 6 เดือน หรือ 180 วัน ขึ้นไปก่อนการเดินทาง และต้องมีหน้ากระดาษอย่างต่ำ 6 หน้า

หมายเหตุ : สำหรับผู้เดินทางที่อายุไม่ถึง 18 ปี และไม่ได้เดินทางกับบิดา มารดา ต้องมีจดหมายยินยอมให้บุตรเดินทางไปต่างประเทศจากบิดาหรือมารดาแนบมาด้วย

รายการทัวร์อาจมีการปรับเปลี่ยนหรือยกเลิกตามสภาพอากาศและความเหมาะสม โดยคำนึงถึงความปลอดภัยของผู้เดินทางเป็นหลัก โดยไม่จำเป็นต้องแจ้งให้ทราบล่วงหน้า





เงื่อนไขการยกเลิก

**กรณีการขอยกเลิกการเดินทาง หรือเลื่อนการเดินทาง ต้องแจ้งกับทางบริษัทฯ เป็นลายลักษณ์อักษรเท่านั้น

**กรณีนักท่องเที่ยวหรือตัวแทนจำหน่าย ต้องการขอรับเงินค่าบริการคืน นักท่องเที่ยวหรือตัวแทนจำหน่าย (ผู้มีชื่อในเอกสารการจอง) จะต้องส่งหลักฐานการชำระค่าบริการต่างๆ และหน้าสมุดบัญชีธนาคารที่ต้องการให้นำเงินเข้าให้ครบถ้วน โดยมีเงื่อนไขการคืนเงินค่าบริการ ตาม "ประกาศคณะกรรมการธุรกิจนำเที่ยว และมัคคุเทศก์ เรื่อง หลักเกณฑ์เกี่ยวกับการกำหนดอัตราการจ่ายเงินค่าบริการคืนให้แก่นักท่องเที่ยว พ.ศ. 2563" ดังนี้

ยกเลิก ไม่น้อยกว่า 30 วันก่อนการเดินทาง (ไม่นับวันเดินทาง)

คืนเงินค่าทัวร์เต็มจำนวน หรือ **หักค่าใช้จ่ายที่เกิดขึ้นจริง** เพื่อการเตรียมการนำเที่ยว ทั้งหมด เช่น ค่ามัดจำตัวเครื่อง ค่าบริการแลนด์ต่างประเทศ ค่าวีซ่า เป็นต้น

ยกเลิก ไม่น้อยกว่า 15-29 วันก่อนเดินทาง (ไม่นับวันเดินทาง)

คืนเงิน 50% ของค่าทัวร์ทั้งหมด ยกเว้น ค่าใช้จ่ายที่เกิดขึ้นจริงเพื่อการเตรียมการนำเที่ยวทั้งหมด เช่น ค่ามัดจำตัวเครื่อง ค่าบริการแลนด์ ต่างประเทศ เป็นต้น

ยกเลิก น้อยกว่า 15 วันก่อนการเดินทาง

ทางบริษัทฯ ขอสงวนสิทธิ์ไม่คืนเงินค่าทัวร์ทั้งหมด การจ่ายเงินคืนแก่นักท่องเที่ยวตามข้อกำหนดด้านบน ซึ่งมีการหักเงินในบางส่วนนั้น เนื่องจากทางบริษัทฯ ใช้จ่ายที่ได้จ่ายจริงเพื่อการเตรียมการนำเที่ยวไปแล้ว เช่น การมัดจำที่นั่งบัตรโดยสารเครื่องบิน การจองที่พัก และ ค่าใช้จ่ายที่จำเป็นอื่นๆ เป็นต้น

การยกเลิกเดินทางกับกรุ๊ปที่ออกเดินทางช่วงเทศกาลวันหยุด เช่น ปีใหม่, สงกรานต์ เป็นต้น

บางสายการบินมีการรันตีมัดจำที่นั่งกับสายการบิน และค่ามัดจำที่แพง รวมถึงเที่ยวบินพิเศษ เช่น CHARTER FLIGHT **จะไม่มีการคืนเงินมัดจำ หรือ ค่าทัวร์ทั้งหมดที่ชำระแล้ว** ไม่ว่าจะยกเลิกด้วยกรณีใดๆ

หากท่านงดการใช้บริการรายการใดรายการหนึ่ง หรือไม่เดินทางพร้อมคณะ

ทางบริษัทฯ จะถือว่าท่านสละสิทธิ์ **ไม่อาจเรียกร้องค่า บริการและเงินมัดจำคืน ไม่ว่าจะกรณีใดๆ ทั้งสิ้น**

กรณีที่กองตรวจคนเข้าเมืองในกรุงเทพฯ และต่าง ประเทศปฏิเสธการเดินทางออกหรือเข้าประเทศที่ระบุ

บริษัทฯ ขอสงวนสิทธิ์ที่จะไม่คืนค่าทัวร์ ไม่ว่าจะกรณีใดๆ *สำคัญ !! บริษัททำธุรกิจเพื่อการท่องเที่ยวเท่านั้น ไม่สนับสนุนการเดินทางเข้าญี่ปุ่นโดยผิดกฎหมาย ลูกค้าต้องผ่านการตรวจคนเข้าเมืองด้วยตัวของตัวเอง โดยมีคคเทศกไม่สามารถช่วยเหลือใดๆ ได้ทั้งสิ้น *

ทางบริษัทฯ ขอสงวนสิทธิ์ไม่สามารถรับผิดชอบต่อความเสียหายหรือค่าใช้จ่ายใดๆ ที่เพิ่มขึ้นของนักท่องเที่ยว ที่ไม่ได้เกิดจากความผิดของทางบริษัท เช่น ภัยธรรมชาติ สงคราม การจลาจล การนัดหยุดงาน การปฏิวัติ อุบัติเหตุ ความเจ็บป่วย ความสูญหายหรือเสียหายของสัมภาระ ความล่าช้า เปลี่ยนแปลง หรือการบริการของสายการบิน เหตุสุดวิสัยอื่น เป็นต้น





สำคัญ โปรดอ่านเงื่อนไขที่ท่านควรรทราบ



ข้อมูลสำคัญเกี่ยวกับสายการบิน



- ที่นั่งบนเครื่องบินจัดโดยสายการบินแบบอัตโนมัติ ผู้โดยสารไม่สามารถเลือกหรือรับประกันว่าจะได้นั่งติดกันได้
- ที่นั่ง **Long Leg** อยู่ที่แถวหน้าหรือบริเวณประตูฉุกเฉิน สงวนสิทธิ์ให้เฉพาะผู้มีคุณสมบัติตามเกณฑ์ เช่น ร่างกายแข็งแรง และอยู่ในดุลยพินิจของเจ้าหน้าที่เช็กอินเท่านั้น
- **บริษัทฯ ได้ชำระมัดจำค่าตัวแล้ว** หากยกเลิกทัวร์ บริษัทฯ ขอสงวนสิทธิ์ไม่คืนค่ามัดจำ (ประมาณ 1,000–10,000 บาท แล้วแต่สายการบินและช่วงเวลา)
- ในกรณีที่บริษัทฯ มีความจำเป็นที่จะดำเนินการออกบัตรโดยสารประเภทหมู่คณะ **ก่อนที่ผลวีซ่าของท่านจะออก** อันเนื่องมาจากข้อกำหนดของสายการบิน (มีเช่นนั้นจะไม่ได้รับการยืนยันที่นั่ง) หากวีซ่าไม่ได้รับการอนุมัติ บริษัทฯ ขอสงวนสิทธิ์ในการหักค่าใช้จ่ายของตัวกรุ๊ปตามที่เกิดขึ้น

ทางบริษัทฯ ไม่รับผิดชอบค่าใช้จ่ายตัวเครื่องบินภายในประเทศทุกกรณี

หากเดินทางจากต่างจังหวัด ค่าเดินทาง เช่น ตัวเครื่องบิน รถไฟ รถทัวร์ และที่พัก ไม่รวมในรายการทัวร์ และหากเที่ยวบินภายในประเทศเปลี่ยนแปลง ยกเลิก หรือมีเหตุสุดวิสัย บริษัทฯ ไม่รับผิดชอบค่าใช้จ่ายส่วนนี้



ข้อมูลสำคัญเกี่ยวกับโรงแรมที่พัก



- **ห้องไม่ติดกัน** เนื่องจากแปลนห้องแต่ละโรงแรมต่างกัน ห้องพักแต่ละประเภทอาจอยู่คนละอาคารหรือห้องไม่ติดกันได้
- **ห้องแบบ 3 ท่าน** บางโรงแรมอาจไม่มี แต่ใช้เตียงใหญ่กับเตียงพับเสริมหรือโซฟาเบดแทน หรือแยกเป็น ห้องเตียงคู่ 1 ห้องและห้องพักเดี่ยว 1 ห้อง
- **แอร์** โรงแรมในยุโรปมักไม่มีเครื่องปรับอากาศ เนื่องจากสภาพอากาศเย็น
- **หากมีงานพิเศษในพื้นที่** เช่น ประชุมนานาชาติ Trade fair, เทศกาล ทำให้โรงแรมราคาเพิ่มและเต็ม บริษัทฯ ขอสงวนสิทธิ์ปรับหรือย้ายเมืองตามความเหมาะสม”
- **โรงแรมแบบ Traditional** ในยุโรป ห้องเดี่ยวมักมีขนาดกะทัดรัด อาจไม่มีอ่างอาบน้ำ และลักษณะห้องแตกต่างกันตามการออกแบบ

ตัวอย่างประเภทห้องพัก *เป็นเพียงตัวอย่างเพื่อให้เห็นภาพสำหรับประเภทห้องในแบบต่างๆ



ห้องพักเดี่ยว
SINGLE



ห้องพักเตียงคู่
TWIN



ห้องพักดับเบิล
DOUBLE



เตียง 3 ท่าน ที่นอนเสริม
TRIPLE

