



ฝรั่งเศส สวิตเซอร์แลนด์ อิตาลี

ปารีส ไซปรัส จุงเฟรรา ทัมโบโรส มีสทั้นสองตบ

ราคาเริ่มต้น

89,900.-

11-15 มิ.ย. 69 / 25 มิ.ย. - 02 ก.ค.69
02 - 09, 16-23 ก.ค.69 / 07 -14, 22-29 ก.ค.69
เดือนก.พ. : 04 - 11, 11-18 พ.ค.69 25 พ.ค. - 02 มิ.ย.69
03 - 10, 23-30 มิ.ย.69 / 29 - 30 มิ.ย. 69
28 ก.ค.69 - 05 ก.ค.70

เดินทาง :

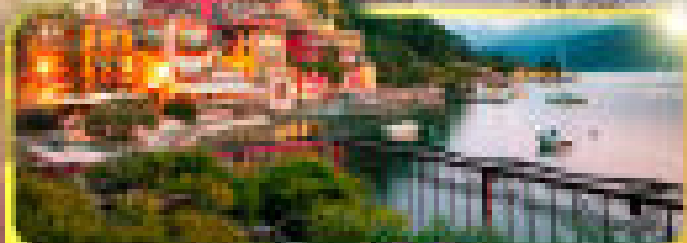
- ปารีส ปารีส - กรุงโรม - กรุงโรม - กรุงโรม - กรุงโรม

- ปารีส Top of Europe - ทัมโบโรส - ไซปรัส - ไซปรัส - ไซปรัส - ไซปรัส - ไซปรัส

GOSSDB-TSSB

- รวมค่าประกันภัย

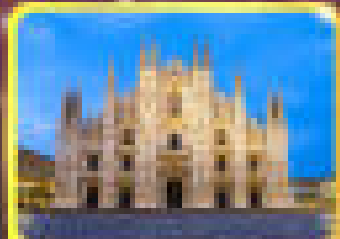
8 วัน | 5 คืน



ทะเลสาบที่สวย



ศาลาภิรมย์ไพศาล



มหาวิหารเซนต์ปีเตอร์



ฝรั่งเศส สวิตเซอร์แลนด์ อิตาลี

ปารีส ฟีลเฟน จุงเฟราเดนในฟัน มิลานกันสองคน



ราคาเริ่มต้น

89,900.-



ทะเลสาบโลโบ

11-18 มิ.ย. 69 / 25 มิ.ย. - 02 ก.ค.69
 02 - 09, 16-23 ก.ย.69 / 07 -14, 22-29 ต.ค.69
เดินทาง : 04 - 11, 11-18 พ.ย.69 25 พ.ย. - 02 ธ.ค.69
 03 - 10, 23-30 ธ.ค.69 / 23 - 30 ธ.ค. 69
 29 ธ.ค.69 - 05 ม.ค.70



ศาลาไทยไชยาน์



มหาวิหารแห่งเมืองมิลาน

- ถ่ายรูปหอไอเฟล • ถ่ายรูปพีพีริกกันที่ลูฟท์ • ขึ้นรถรางมงมาร์ต
- ขึ้นจุงเฟรา Top of Europe • เที่ยวลิวซิิร์นชมสิงโตหินแกะสลักและสะพานไม้ชาเปล

GO3CDG-TG058 • ชมมหาวิหารแห่งเมืองมิลาน **8 วัน | 5 คืน**

ปารีสฟิลแพน จุงเฟราแดนในฝัน มิลานกันสองคน

ฝรั่งเศส สวิตเซอร์แลนด์ อิตาลี

8 วัน 5 คืน โดยสายการบินไทย (TG)



วัน	โปรแกรมการเดินทาง	เข้า	เที่ยง	ค่ำ	โรงแรมที่พัก
1	สนามบินสุวรรณภูมิ	-	-	✈	-
2	สนามบินชาร์ลเดอโกลล์ - ปารีส - ถ่ายรูป ประตูชัย - ถ่ายรูปหอไอเฟล - ถนนชองป์เอลิเซ่ - มหาวิหารนอเทรอดาม - ล่องเรือแม่น้ำแซน - ถ่ายรูปพิพิธภัณฑสถานลูฟท์ - ร้านค้าปลอดภาษี - ห้าง แกลลอรี ลาฟาแยตต์	✈	🕒	🕒	Brit Hotel Privilege Paris Rosny-sous-Bois หรือเทียบเท่า
3	ปารีส - มงมาร์ต - ขึ้นรถราง - ถ่ายรูป พระราชวังฟงแตนโบล - ดิจอง	🕒	🕒	🕒	Holiday Inn Express Dijon หรือเทียบเท่า
4	ดิจอง - โลซานน์ - ศาลาไทย - มองเทรอซ์ - ถ่ายรูปปราสาทชิลยอง - เบิร์น - บ่อหมีสีน้ำตาล	🕒	🕒	🕒	Harry's Home Bern Expo หรือเทียบเท่า
5	เบิร์น - จุงเฟรา - สถานีกรินเดอร์วาร์ล - ขึ้น กระเช้าลอยฟ้า Eiger Express และ นั่งรถไฟสู่ ยอดเขาจุงเฟรา - ชมถ้ำน้ำแข็ง - อินเตอร์ลาแกน - ลูเซิร์น - สิงโตหินแกะสลัก - สะพานไม้ชาเปล - ซูริค	🕒	🕒	X	Harry's Home Zurich หรือเทียบเท่า
6	ซูริค - ชุก - หอนาฬิกาเมืองชุก - โคโม - ทะเลสาบโคโม - มิลาน - มหาวิหารแห่งเมืองมิ ลาน - แกลเลอเรีย วิตโตริโอ	🕒	🕒	🕒	UNAHotels Expo Fiera Milano หรือเทียบเท่า
7	มิลาน - สนามบินมัลเพนซา	🕒	✈	✈	-
8	สนามบินสุวรรณภูมิ	✈	-	-	-

อัตราค่าบริการและเงื่อนไขรายการท่องเที่ยว

กำหนดวันเดินทาง	ผู้ใหญ่ พัก 2-3 ท่าน ท่านละ	พักเดี่ยว เพิ่มท่านละ	ราคาทัวร์ กรณีมีตัว เครื่องบินแล้ว (Join Land)	ราคาเด็กอายุ ไม่เกิน 11 ขวบ พักกับ ผู้ใหญ่ 2 ท่าน (ไม่เสริมเตียง)
11-18 มิ.ย. 69	89,900	13,900	61,900	81,900
25 มิ.ย. – 2ก.ค.69	89,900	13,900	61,900	81,900
2 -9 ก.ย.69	93,900	13,900	61,900	84,900
16 -23 ก.ย.69	93,900	13,900	61,900	84,900
7 -14 ต.ค.69	93,900	13,900	61,900	84,900
22 -29 ต.ค.69	93,900	13,900	61,900	84,900
4 – 11 พ.ย.69	89,900	12,900	60,900	80,900
11 – 18 พ.ย.69	89,900	12,900	60,900	80,900
25 พ.ย. – 2 ธ.ค.69	89,900	12,900	60,900	80,900
3 – 10 ธ.ค.69	92,900	12,900	59,900	83,900
23 - 30 ธ.ค.69	99,900	14,900	59,900	89,900
29 ธ.ค.69 – 5 ม.ค.70	119,900	14,900	79,900	108,900

ราคาทัวร์ข้างต้นยังไม่รวมค่าทิปมัคคุเทศก์ท้องถิ่นและคนขับรถรวม 12 EUR / ท่าน / ทริป
ราคาทัวร์ข้างต้นยังไม่รวมค่าทิปหัวหน้าทัวร์ที่ดูแลคณะจากเมืองไทย 24 EUR / ท่าน / ทริป

วันที่หนึ่ง

สนามบินสุวรรณภูมิ

21.00 น.

คณะพร้อมกัน ณ สนามบินสุวรรณภูมิ อาคารผู้โดยสารระหว่างประเทศ เคาน์เตอร์สายการบิน

Thai Airways เจ้าหน้าที่คอยอำนวยความสะดวกด้านเอกสารและการเช็คอินบัตรโดยสาร

วันที่สอง

สนามบิชาร์ลเดอโกลด์ - ปารีส - ถ่ายรูปประตูดัชชี่ - ถ่ายรูปหอไอเฟล - ถนน
ชองป์เอลิเซ่ - มหาวิหารนอเทรอดาม - ล่องเรือแม่น้ำแซน - ถ่ายรูปพิพิธภัณฑ
ลูฟท์ - ร้านค้าปลอดภาษี - ห้างแกลลอรี่ ลาฟาแยตต์ (ฝรั่งเศส)

00.05 น.

ออกเดินทางจากสนามบินสุวรรณภูมิ โดยสายการบิน Thai Airways เที่ยวบินที่ TG 930

06.50 น.

เดินทางถึง สนามบินถึงท่าอากาศยานชาร์ล เดอ โกลด์ ประเทศฝรั่งเศส นำท่านผ่านพิธีตรวจ
คนเข้าเมืองและศุลกากร (เวลาท้องถิ่นช้ากว่าประเทศไทย 5 ชั่วโมง และช่วงฤดูหนาวเวลาช้า
กว่าประเทศไทย 6 ชั่วโมง)

นำท่านเที่ยวชมความงดงามของมหานครปารีส (Paris) ผ่านชมความสวยงามของแม่น้ำแซนที่
ตัดผ่านใจกลางกรุงปารีส ข้ามสะพานสู่ เกาะเดอ ลา ชิเต้ กลางแม่น้ำแซน ผ่านลานประวัติศาสตร์
จัตุรัสคองคอร์ด (Place de la Concorde) ที่พระเจ้าหลุยส์ที่ 16 และพระนางมารีอังตัวเนตถูก
ตัดสินประหารชีวิตโดยกิโยตินในสมัยปฏิวัติฝรั่งเศส แล้วผ่านเข้าสู่ถนนสายโรแมนติก ชองป์เอลิ
เซ่ (Champs Elysees) ซึ่งทอดยาวจากจัตุรัสคองคอร์ดตรงสู่ประตูดัชชี่นโปเลียน นำชมและ
ถ่ายรูปคู่กับประตูดัชชี่นโปเลียน (Arc de Triomphe) สัญลักษณ์แห่งชัยชนะของจักรพรรดินโป
เลียนในศึกเอาส์เตอร์ลิทซ์ในปี ค.ศ.1805 โดยเริ่มสร้างขึ้นในปี ค.ศ.1806 แต่มาแล้วเสร็จในปี
ค.ศ.1836 แล้วจากนั้นนำถ่ายรูปเป็นที่ระลึกกับหอไอเฟล (Tour Eiffel) สัญลักษณ์ที่โดดเด่นสูง
ตระหง่านคู่นครปารีสด้วยความสูงถึง 1,051 ฟุต ซึ่งสร้างขึ้นในปี ค.ศ.1889 ที่บริเวณจัตุรัสทรอก
คาเดโร้



นำท่านชมและถ่ายรูปคู่กับ มหาวิหารนอเทรอดาม แห่งปารีส (Notre-dame de Paris) ที่
เริ่มก่อสร้างตั้งแต่ยุคกลาง ในปี 1163 ปัจจุบันมีอายุกว่า 860 ปี (เปิดประตูต้อนรับประชาชนอีก
ครั้งเมื่อวันที่ 8 ธันวาคม 2024 หลังจากเกิดเหตุไฟไหม้เมื่อวันที่ 15 เม.ย.2019 ใช้ระยะเวลาปิด
ซ่อมแซมปรับปรุงกว่า 5 ปี) เป็นมหาวิหารสถาปัตยกรรมสไตล์โกธิคที่งามเลิศ โดดเด่นด้วย

หอคอยคู่หน้าทรงเหลี่ยมและยอดปลายแหลมบนหลังคาวิหารสูงจากระดับพื้นดินถึง 96 เมตร เป็นสถานที่ประกอบพิธีอภิเษกสมรสระหว่างพระเจ้าหลุยส์ที่ 16 กับพระนางมารี อังตัวแนตต์ และยังเป็นจุดกิโลเมตรที่ศูนย์ของประเทศฝรั่งเศสอีกด้วย

กลางวัน

รับประทานอาหารกลางวัน ณ ภัตตาคารอาหารจีน

บ่าย

นำท่านล่องเรือแม่น้ำแซน ไปตามแม่น้ำแซน ที่ไหลผ่านใจกลางกรุงปารีส ชมความสวยงามของสถาปัตยกรรมอันคลาสสิกของอาคารต่างๆ ตลอดสองฝั่งแม่น้ำนับว่าเป็นอีกหนึ่งประสบการณ์ที่น่าประทับใจโดยเรือจะล่องผ่านมหาวิหารนอเตรอดามแห่งปารีส (Notre-dame de Paris) อายุกว่า 800 ปี เป็นมหาวิหารสถาปัตยกรรมสไตล์โกธิคที่งามเลิศ โดดเด่นด้วยหอคอยคู่หน้าทรงเหลี่ยมและยอดปลายแหลมบนหลังคาวิหารสูงจากระดับพื้นดินถึง 96 เมตร เป็นสถานที่ประกอบพิธีอภิเษกสมรสระหว่างพระเจ้าหลุยส์ที่ 16 กับพระนางมารี อังตัวแนตต์ และยังเป็นจุดกิโลเมตรที่ศูนย์ของประเทศฝรั่งเศสอีกด้วย

นำท่านถ่ายรูปคู่กับพิพิธภัณฑสถาน Louvre Museum พิพิธภัณฑสถานเก่าแก่ทางศิลปะที่มีชื่อเสียงและยังมีขนาดใหญ่ที่สุดในโลก ในอดีตที่นี่เคยเป็นพระราชวังหลวงของราชวงศ์กาเปเซียง ซึ่งปัจจุบันได้เปลี่ยนเป็นที่จัดแสดงผลงานกว่า 35,000 ชิ้น ในพื้นที่กว่า 60,600 ตารางเมตร และมีผู้เข้าชมชมมากถึง 9.7 ล้านคนต่อปี และที่นี่ยังเป็นที่จัดแสดงของภาพวาดที่มีชื่อเสียงที่สุดในโลก ภาพโมนาลิซา (Monalisa) ของเลโอนาร์โด ดา วินชี ศิลปินผู้มีชื่อเสียงชาวอิตาลี อีกด้วย และนำท่านตามรอยซีรี่ย์ดัง Emily in Paris ที่ Palais Royal อีกหนึ่งแลนด์มาร์กจุดถ่ายรูปที่นักท่องเที่ยวนิยมมาถ่ายรูปแห่งสีดำสลบขาวที่ไต่ระดับความสูงโดยนักท่องเที่ยวสามารถขึ้นไปนั่งหรือยืนถ่ายรูปได้ และให้ท่านเลือกซื้อสินค้าแบรนด์เนมได้ที่ ร้านค้าปลอดภาษี จากนั้นพาท่านสัมผัสกับบรรยากาศที่เต็มไปด้วยนักช้อปปิ้ง



จากนั้นพาท่านสัมผัสกับบรรยากาศที่เต็มไปด้วยนักช้อปปิ้งจากทั่วทุกมุมโลกในห้างสรรพสินค้าใหญ่ใจกลางกรุง ปารีสที่แกลเลอรี ลาฟาแยตต์ Galleries Lafayette หรือท่านสามารถเลือกซื้อสินค้าของสวิสจากร้าน Bucherer ร้านดังของสวิส ที่มีสาขาเปิดอยู่ใจกลางกรุงปารีส โดยมีสินค้า

มากมาย อาทิเช่น ช็อคโกแลต, เครื่องหนัง, มีดพับ, นาฬิกาข้อมือชื่อดัง อาทิเช่น Rolex, Omega, Tag Heuer เป็นต้น



ค่ำ รับประทานอาหารค่ำ ณ ภัตตาคารอาหารพื้นเมือง เมนูหอยแอสคาร์โก

ที่พัก [นำท่านเข้าสู่ที่พัก Brit Hotel Privilege Paris Rosny-sous-Bois หรือเทียบเท่า](#)

วันที่สาม **ปารีส – มงมาร์ต – ขึ้นรถราง – ถ่ายรูปพระราชวังฟงแตนโบล – ดิจอง (ฝรั่งเศส)**

เช้า รับประทานอาหารเช้า ณ ห้องอาหารโรงแรม

นำท่านเดินทางสู่ ย่านมงมาร์ต (Montmartre) ซึ่งเป็นย่านศิลปินมากกว่า 200 ปีแล้ว สัมผัสกับมนต์เสน่ห์และกลิ่นอายของวันวานที่ศิลปะในฝรั่งเศสรุ่งเรืองถึงขีดสุด นำท่านขึ้นรถราง (Funicular) สู่จุดชมวิวสวยของนครปารีสจากบริเวณ



ยอดเนินเขาของวิหารสเกรเกอร์ (Basilica of Sacre Coeur) วิหารสีขาวที่เป็นสัญลักษณ์อันโดดเด่นของปารีส จากนั้นให้เวลาท่านเดินชมเลือกซื้อสินค้าจากร้านค้าของที่ระลึก, ร้านกาแฟที่มีอยู่มากมาย หรือ ชมเหล่าศิลปินที่มาวาดรูปอยู่ใกล้ๆ บริเวณนั้น

กลางวัน รับประทานอาหารกลางวัน ณ ภัตตาคารอาหารไทย

ป้าย

นำท่านเดินทางแวะถ่ายรูปจากภายนอกที่ **พระราชวังฟงแตนโบล (Fontainebleau Palace)** พระราชวังหลวงที่ใหญ่ที่สุดพระราชวังหนึ่งของฝรั่งเศส ซึ่งได้รับการขึ้นทะเบียนเป็นมรดกโลก โดยองค์การยูเนสโกในปี ค.ศ. 1981 พระราชวังแห่งนี้มีประวัติศาสตร์ยาวนานกว่าแปดร้อยปี โดยเริ่มก่อสร้างมาตั้งแต่ยุคกลาง และมีการบูรณะปรับปรุงตกแต่งโดยกษัตริย์ของฝรั่งเศสอีกหลายพระองค์ ทำให้พระราชวังมีลักษณะของศิลปะที่หลากหลายแต่ก็มีเอกลักษณ์เฉพาะตัวจนกลายเป็นสัญลักษณ์ของยุคเรอแนซซองส์



จากนั้นนำท่านเดินทางสู่**เมืองดิจอง (Dijon)** ประเทศฝรั่งเศส อดีตเมืองหลวงแห่งแคว้นเบอร์กันดี ผ่านทุ่งราบอันกว้างใหญ่แหล่งผลิตมัสตาร์ดชื่อดัง อีกทั้งยังมีชื่อเสียงในการผลิตไวน์ชั้นเลิศอีกด้วย ผ่านชมอาคารบ้านเรือนสมัยเรอแนซซองส์ โบสถ์และวิหารเก่าแก่ในสมัยยุคกลาง ซึ่งมีจุดเด่นคือ การมุงหลังคาด้วยกระเบื้องสีแดงสดจัดเรียงเป็นลวดลายงดงาม (ใช้เวลาเดินทางประมาณ 3 ชั่วโมง)

ค่ำ รับประทานอาหารค่ำ ณ ภัตตาคารอาหารจีน

ที่พัก นำท่านเข้าสู่ที่พัก **Holiday Inn Express Dijon** หรือเทียบเท่า

วันที่สี่ **ดิจอง (ฝรั่งเศส) – โลซานน์ - ศาลาไทย - มงเทอร์อซ์ – ถ่ายรูปด้านนอกปราสาทซิลยอง – เบิร์น – บ่อหมีสีน้ำตาล (สวิตเซอร์แลนด์)**

เช้า รับประทานอาหารเช้า ณ ห้องอาหารโรงแรม

นำท่านเดินทางข้ามพรมแดนสู่ **เมืองโลซานน์ (Lausanne)** เมืองที่ตั้งอยู่ตอนเหนือของทะเลสาบเจนีวา ประเทศสวิตเซอร์แลนด์ (ใช้เวลาเดินทางประมาณ 3.30 ชั่วโมง) นำท่านชม**เมืองโลซานน์** เมืองที่เรียกได้ว่าเป็นเมืองที่มีเสน่ห์โดยธรรมชาติมากที่สุดเมืองหนึ่งของสวิส และมีประวัติศาสตร์อันยาวนานมาตั้งแต่ศตวรรษที่ 4 ในสมัยที่ชาวโรมันมาตั้งหลักแหล่งอยู่บริเวณริมฝั่งทะเลสาบที่นี้ เมืองโลซานน์มีความสวยงามโดยธรรมชาติ ทิวทัศน์ที่สวยงาม และอากาศที่ปราศจากมลพิษ จึงดึงดูดนักท่องเที่ยวจากทั่วโลกให้มาพักผ่อนตากอากาศที่นี้ เมืองนี้ยังเป็นเมืองที่มีความสำคัญสำหรับชาวไทย เนื่องจากเป็นเมืองที่อยู่ในหลวงรัชกาลที่ 8 และรัชกาลที่ 9 เมื่อทรงพระเยาว์ ทรงเคยประทับและทรงศึกษาที่เมืองแห่งนี้อีกด้วย นำท่านชม**ศาลาไทยเฉลิมพระเกียรติ** ที่สร้างขึ้นเพื่อเทิดพระเกียรติ ในหลวงรัชกาลที่ 9 เนื่องในโอกาสทรงครองสิริราชสมบัติครบ 60 ปี และรัฐบาลไทยได้ส่งไปตั้งในสวนสาธารณะของเมืองโลซานน์



กลางวัน **รับประทานอาหารกลางวัน ณ ภัตตาคารจีน**

บ่าย นำท่านเดินทางสู่เมือง**มงเทรอร์ช (Montreux)** เมืองตากอากาศที่ตั้งอยู่ริมทะเลสาบเจนีวา ได้ชื่อว่าริเวียร์าของสวิส ชมความสวยงามของทิวทัศน์ บ้านเรือน ริมทะเลสาบ นำท่านถ่ายรูปด้านนอก**ปราสาทชิลยอง (Chillon castle)** ปราสาทโบราณอายุกว่า 800 ปี สร้างขึ้นบนเกาะหินริมทะเลสาบเจนีวา ตั้งแต่ยุคโรมันเรืองอำนาจโดยราชวงศ์ SAVOY

วันที่ห้า

เบิร์น – จุงเฟรา - สถานีกรินเดอร์วาลด์ - ขึ้นกระเช้าลอยฟ้า Eiger Express และ
นั่งรถไฟสู่ยอดเขาจุงเฟรา – ชมธารน้ำแข็ง ยักษ์ - เข้าถ้ำน้ำแข็ง – อินเตอร์ลา
เคน - ลูเซิร์น - สิงโตหินแกะสลัก – สะพานไม้ชาเปล – ซูริก (สวิตเซอร์แลนด์)

เช้า

รับประทานอาหารเช้า ณ ห้องอาหารโรงแรม

นำท่านเดินทางสู่ เมืองกรินเดอร์วาลด์ (Grindelwald) เมืองตากอากาศที่สวยงาม เพื่อขึ้นกระเช้า
Eiger Express กระเช้าลอยฟ้าตัวใหม่สู่สถานี Eigergletscher โดยกระเช้าตัวนี้ให้ท่านได้เห็นวิว
ความสวยงามของจุงเฟราโดยรอบ หลังจากนั้นนำท่านเดินทางต่อด้วยรถไฟเพื่อขึ้นสู่ สถานีรถไฟ
จุงเฟรายอร์ค (Jungfrau) สถานีรถไฟที่อยู่สูงที่สุดในยุโรป **Top of Europe** ระหว่าง
เส้นทางขึ้นสู่ยอดเขาท่านจะได้ผ่านชมธารน้ำแข็งที่มีขนาดใหญ่ โดยเมื่อปี ค.ศ.2001 องค์การ
ยูเนสโกประกาศให้ยอดเขาจุงเฟรา เป็นพื้นที่มรดกโลกทางธรรมชาติแห่งแรกของยุโรป มีความ
สูงกว่าระดับน้ำทะเลถึง 11,333 ฟุตหรือ 3,454 เมตร



นำท่านเข้าชมถ้ำน้ำแข็ง (Ice Palace) ที่แกะสลักให้สวยงาม อยู่ใต้ธารน้ำแข็งลึกถึง 30 เมตร
อิสระให้ท่านได้สนุกสนานกับการถ่ายรูป เล่นหิมะบนยอดเขาและเพลิดเพลินกับกิจกรรมบนยอด
เขา และที่ไม่ควรพลาดกับการส่งโปสการ์ดโดยที่ทำการไปรษณีย์ที่สูงที่สุดในยุโรป

กลางวัน

รับประทานอาหารกลางวัน ณ ภัตตาคารบนยอดเขา



บาย

นำท่านลงจากเขาด้วยรถไฟและต่อกระเช้าไอเกอร์ จากนั้นเดินทางต่อสู่เมือง **อินเตอร์ลาเคน (Interlaken)** เป็นเมืองที่ตั้งอยู่ระหว่างทะเลสาบทูน (Lake Thun) และทะเลสาบเบรียนซ์ (Lake Brienz) อันเป็นแหล่งท่องเที่ยวที่สำคัญ และมีความสำคัญประหนึ่งเมืองหลวงของแบร์นเนอร์โอเบอลันด์ มีภาพของยอดเขาจุงเฟราเป็นฉากหลัง อิสระให้ท่านเดินเล่นชมเมือง สัมผัสบรรยากาศ และธรรมชาติแบบสวิสในเมืองเล็กๆ ที่น่ารักแห่งนี้



นำท่านเดินทางสู่เมือง**ลูเซิร์น (Lucerne)** เมืองท่องเที่ยวยอดนิยมอันดับหนึ่งของสวิตเซอร์แลนด์ ที่ถูกห้อมล้อมไปด้วยทะเลสาบและขุนเขา (ใช้เวลาเดินทางประมาณ 1 ชั่วโมง) นำท่านชม **สิงโตหินแกะสลัก (Dying Lion of Lucerne)** ที่แกะสลักบนผาหินธรรมชาติ เพื่อเป็นอนุสรณ์รำลึกถึงการสละชีพอย่างกล้าหาญของทหารสวิส ที่เกิดจากการปฏิวัติในฝรั่งเศสเมื่อปี ค.ศ.1792 ชม

สะพานไม้ชาเปล (Chapel Bridge) ซึ่งมีความยาวถึง 204 เมตร ทอดข้ามผ่านแม่น้ำรอยส์ Reuss River อันงดงามซึ่งเป็นเหมือนสัญลักษณ์ของเมืองลูเซิร์น เป็นสะพานไม้ที่มีหลังคาที่เก่าแก่ที่สุดในยุโรป สร้างขึ้นเมื่อปี ค.ศ.1333 โดยใต้หลังคาคลุ่มสะพานมีภาพวาดประวัติศาสตร์ของชาวสวิส ตลอดแนวสะพานแบบสมัยใหม่ มีถนนเลียบบไปตามเนินเขาตลอดระยะทาง จากนั้นให้ท่านได้อิสระเลือกซื้อสินค้าของสวิส เช่น ช็อคโกแลต, เครื่องหนัง, มีดพับ, นาฬิกาข้อมือชื่อดัง อาทิ เช่น Rolex, Omega, Tag Heuer เป็นต้น



คำ **อิสระอาหารค่ำตามอัธยาศัย**

ที่พัก **นำท่านเข้าสู่ที่พัก Harry's Home Zurich Hotel หรือเทียบเท่า**

วันที่หก **ซูริก - ชุก - หอนาฬิกาเมืองชุก (สวิตเซอร์แลนด์) - โคโม - ทะเลสาบโคโม - มิลาน - มหาวิหารแห่งเมืองมิลาน (อิตาลี)**

เช้า **รับประทานอาหารเช้า ณ ห้องอาหารโรงแรม**

นำท่านเดินทางสู่**เมืองซุก (Zug)** เมืองเล็กๆ ริมหทะเลสาบที่สวยงามราวกับเทพนิยายตั้งอยู่ทางภาคกลางตอนบนของประเทศ โดยนอกจากความสวยงามของทัศนียภาพแล้ว เมืองนี้ยังมีอัตราการเก็บภาษีที่ค่อนข้างต่ำจึงถือเป็นที่ตากอากาศที่นิยมของเหล่าเศรษฐี คนดังสำคัญระดับโลกมากมายมาเยือน ท่านอาจจะเห็นซูเปอร์คาร์จอดเรียงรายอยู่ 2 ข้างทาง จนเป็นเรื่องธรรมดาไปเลย นำท่านชมเมือง**หอนาฬิกาเมืองซุก (Clock Tower)** แลนด์มาร์กที่สำคัญแห่งหนึ่งของเมือง ด้วยความ



สูงของหอนี้ถึง 52 เมตรและความโดดเด่น ของหลังคาซึ่งเป็นสีน้ำเงินขาวโดดเด่นตัดกับสีหลังคาสีน้ำตาลของบ้านเมืองสวยงามอย่างยิ่ง มีเวลาให้ท่านเดินขึ้นบันไดสู่จุดชมวิวด้านบนของหอนาฬิกา ที่ท่านจะสามารถเห็นวิวที่สวยงามโดยรอบของเมืองซุก

จากนั้นนำท่านเดินทางข้ามพรมแดนสู่ **เมืองโคโม** ตั้งอยู่ทางตอนเหนือของประเทศ **อิตาลีในภูมิภาคลอมบาร์ดี (Lombardy)** ใกล้กับพรมแดนสวิตเซอร์แลนด์ เป็นสถานที่พักผ่อนยอดนิยมที่ขึ้นชื่อเรื่องความหรูหราและความสวยงามตามธรรมชาติ รูปทรงอันเป็นเอกลักษณ์: ทะเลสาบมีรูปร่างเหมือนตัวอักษร "Y" กลับหัว โดยมีหมู่บ้านเบลลาจิโอ (Bellagio) ตั้งอยู่ตรงจุดกึ่งกลางที่แยกเป็นสองแฉก (ใช้เวลาเดินทางประมาณ 3.30 ชั่วโมง)

กลางวัน

รับประทานอาหารกลางวัน ณ ภัตตาคารจีน

บ่าย

นำท่านถ่ายรูปกับ **ทะเลสาบโคโม (Lake Como)** หรือในภาษาอิตาลีเรียกว่า Lago di Como เป็นทะเลสาบที่มีชื่อเสียงระดับโลก และนำท่านเดินชม **มหาวิหารโคโม (Como Cathedral)** เป็นหนึ่งในสิ่งก่อสร้างทางศาสนาที่สำคัญและสวยงามที่สุดทางตอนเหนือของอิตาลี มหาวิหารนี้ใช้เวลาสร้างนานเกือบ 400 ปี (เริ่มในปี ค.ศ. 1396 จนถึงปี 1770) จึงมีการผสมผสานสถาปัตยกรรมหลายยุคอย่างลงตัว ทั้งแบบโกธิค, เรอแนซซองส์และโรโคโก ในส่วนของโดมสีฟ้าอ่อนอันเป็นเอกลักษณ์ ชุ่มด้านหน้าวิหารสร้างด้วยหินอ่อนสีขาว ประดับด้วยรูปปั้นนักบุญและเรื่องราวในคัมภีร์ไบเบิล ที่แปลกตาคือมีรูปปั้นของ Pliny the Elder และ Pliny the Younger ซึ่งเป็นนักเขียนและรัฐบุรุษชาวโรมันผู้เกิดในเมืองโคโม ประดับอยู่หน้าประตูทางเข้าหลัก แม้ทั้งสองจะไม่ใช่วิวคริสตก็ตาม



จากนั้นเดินทางเข้าสู่ใจกลางเมืองมิลาน (Milan) เมืองที่เรียกได้ว่า เป็นเมืองหลวงแห่งแฟชั่นของโลก (ใช้เวลาเดินทางประมาณ 1 ชั่วโมง) นำท่านถ่ายรูปกับ มหาวิหารแห่งเมืองมิลาน (Duomo di Milano) เป็นหนึ่งในมหาวิหารที่ใหญ่ที่สุดและโดดเด่นที่สุดในโลก เป็นผลงานสถาปัตยกรรมสไตล์โกธิคที่ยิ่งใหญ่ซึ่งใช้เวลาก่อสร้างยาวนานกว่า 6 ศตวรรษ มหาวิหารแห่งนี้เป็นมหาวิหารสไตล์โกธิคที่ใหญ่ที่สุดในโลก โดยมีลักษณะเด่นคือยอดแหลมที่ประดับประดาอย่างวิจิตรบรรจงกว่า 135 ยอด และมีรูปปั้นหินอ่อนกว่า 3,400 รูปประดับอยู่ทั่วทั้งภายนอกและภายใน ตัววิหารสร้างจากหินอ่อนคันโดเกลีย (Candoglia Marble) เป็นหินอ่อนสีชมพูขาวจากเหมืองคันโดเกลียทั้งหมด หนึ่งในยอดแหลมที่สูงที่สุด (108.5 เมตร) มี รูปปั้นมาดอนนินา (Madonnina) ตั้งอยู่โดยเป็นรูปปั้นพระแม่มาเรียเคลือบทองคำขนาดใหญ่ ซึ่งเป็นสัญลักษณ์ที่โดดเด่นที่สุดของเมืองมิลาน จากนั้นพาท่านชม แกลเลอเรีย วิตโตริโอ เอ็มมานูเอล ที่ 2 (Galleria Vittorio Emanuele II) เป็นหนึ่งในศูนย์การค้าที่เก่าแก่และหรูหราที่สุดในโลก ตั้งอยู่ตรงหน้ามหาวิหารแห่งเมืองมิลาน โดดเด่นด้วยสถาปัตยกรรมแบบนีโอ-เรอเนซองส์ มีหลังคาโดมแก้วและโมเสก โครงสร้างหลังคากระจกและเหล็กสูง 47 เมตร พื้นทางเดินประดับด้วยโมเสกสีสันสดใส เป็นทางเชื่อมระหว่างมหาวิหารมิลาน (Duomo di Milano) และ โรงละครลา สกาลา (Teatro alla Scala) โดยมีร้านค้าหรูมากมายอยู่ภายใต้หลังคาแห่งนี้ ร้านแฟชั่นระดับโลก เช่น Prada (สาขาแรกของโลกที่เปิดในปี 1913), Louis Vuitton, Gucci และร้านหมวกเก่าแก่ Borsalino มีร้านอาหารและคาเฟ่ประวัติศาสตร์ เช่น Camparino in Galleria ร้านต้นตำรับของ Campari และร้านอาหาร Savini ที่เปิดให้บริการมาตั้งแต่ศตวรรษที่ 19 และยังมีประติมากรรมหินอ่อนคาร์ราราอนุสาวรีย์เลโอนาร์โด ดา วินชี (Monument to Leonardo da Vinci) และลูกศิษย์ทั้ง 4 บริเวณฐานของอนุสาวรีย์ขนาดเท่าตัวจริงที่ตั้งอยู่ในบริเวณด้านหน้าของโรงละครสกาล่า



ค่า รับประทานอาหารค่ำ ณ ภัตตาคารจีน

ที่พัก [นำท่านเข้าสู่ที่พัก UNAHotels Expo Fiera Milano Hotel หรือเทียบเท่า](#)

วันที่เจ็ด **มิลาน – สนามบินมัลเพนซา (อิตาลี)**

เช้า รับประทานอาหารเช้า ณ ห้องอาหารโรงแรม

นำท่านเดินทางสู่สนามบิน เพื่อทำคืนภาษี (Tax Refund) และมีเวลาช้อปปิ้งสินค้าปลอดภาษี (Duty Free) ภายในสนามบิน

13.05 น. ออกเดินทางจากสนามบินมัลเพนซา โดยสายการบิน Thai Airways เที่ยวบินที่ TG 941

วันที่แปด **สนามบินสุวรรณภูมิ**

05.55 น. เดินทางถึงสนามบินสุวรรณภูมิโดยสวัสดิภาพ.

อัตราค่าบริการและเงื่อนไขรายการท่องเที่ยว

กำหนดวันเดินทาง	ผู้ใหญ่ พัก 2-3 ท่าน ท่านละ	พักเดี่ยว เพิ่มท่านละ	ราคาทัวร์ กรณีมีตัว เครื่องบินแล้ว (Join Land)	ราคาเด็กอายุ ไม่เกิน 11 ขวบ พักกับ ผู้ใหญ่ 2 ท่าน (ไม่เสริมเตียง)
11-18 มิ.ย. 69	89,900	13,900	61,900	81,900
25 มิ.ย. – 2ก.ค.69	89,900	13,900	61,900	81,900
2 -9 ก.ย.69	93,900	13,900	61,900	84,900
16 -23 ก.ย.69	93,900	13,900	61,900	84,900
7 -14 ต.ค.69	93,900	13,900	61,900	84,900
22 -29 ต.ค.69	93,900	13,900	61,900	84,900
4 – 11 พ.ย.69	89,900	12,900	60,900	80,900
11 – 18 พ.ย.69	89,900	12,900	60,900	80,900
25 พ.ย. – 2 ธ.ค.69	89,900	12,900	60,900	80,900
3 – 10 ธ.ค.69	92,900	12,900	59,900	83,900
23 - 30 ธ.ค.69	99,900	14,900	59,900	89,900
29 ธ.ค.69 – 5 ม.ค.70	119,900	14,900	79,900	108,900
<p>ราคาทัวร์ข้างต้นยังไม่รวมค่าทิปมัคคุเทศก์ท้องถิ่นและคนขับรถรวม 12 EUR / ท่าน / ทริป ราคาทัวร์ข้างต้นยังไม่รวมค่าทิปหัวหน้าทัวร์ที่ดูแลคณะจากเมืองไทย 24 EUR / ท่าน / ทริป</p>				

*****โปรแกรมอาจจะมีการปรับเปลี่ยนตามความเหมาะสมของสภาพอากาศและฤดูกาล*****



อัตราค่าบริการรวม



ค่าบริการโดยสารเครื่องบินชั้นประหยัด (Economy Class) ที่ระบุวันเดินทางไปกลับ พร้อมคณะ (ในกรณีมีความประสงค์อยู่ต่อ จะต้องไม่เกินจำนวนวัน และอยู่ภายใต้เงื่อนไขของสายการบิน) รวมค่าภาษีสนามบินทุกแห่งตามรายการ



ค่าที่พักห้องละ 2-3 ท่าน ตามโรงแรมที่ระบุไว้ในรายการ หรือระดับเทียบเท่า



ภาษีมูลค่าเพิ่ม 7% (เฉพาะค่าบริการ)



ค่าอาหาร ค่าเข้าชม และ ค่ายานพาหนะทุกชนิด ตามที่ระบุไว้ในรายการทัวร์ข้างต้น



ค่าประกันอุบัติเหตุวงเงินสูงสุด 3 ล้านบาท

(แผน Easy 3 รายละเอียดโปรดสแกนด้านล่าง
**เงื่อนไขตามกรมธรรม์ประกันภัย)



ค่าน้ำหนักกระเป๋าเดินทางตามที่สายการบินกำหนดไม่เกิน 23 กิโลกรัม / ชิ้น (ท่านละ 1 ชิ้น)



อัตราค่าบริการไม่รวม



ค่าธรรมเนียมการจัดทำหนังสือเดินทาง



ค่าใช้จ่ายส่วนตัว อาทิเช่นค่าเครื่องดื่มที่สั่งพิเศษ, ค่าโทรศัพท์, ค่าช้อปปิ้ง, ค่าธรรมเนียมหนังสือเดินทาง, ค่าน้ำหนักเกินจากทางสายการบินกำหนด, ค่ารักษาพยาบาล กรณีเกิดการเจ็บป่วยจากโรคประจำตัว, ค่ากระเป๋าเดินทางหรือของมีค่าที่สูญหายในระหว่างการเดินทาง เป็นต้น



ค่าธรรมเนียม วีซ่าเชงเก้น รวมค่าบริการยื่นวีซ่า (5,900 บาท)

สำหรับท่านที่รับประทานอาหารพิเศษ อาหารเจ หรือไม่ทานเนื้อสัตว์ ไม่ทานหมู ไม่ทานไก่ และมีความจำเป็นให้ทางบริษัท จัดเตรียมอาหารไว้ให้ท่านเป็นพิเศษนอกเหนือจากที่กรุ๊ปจัดไว้ในรายการ ขอสงวนสิทธิ์ในการเรียกเก็บค่าใช้จ่ายเพิ่มเติมที่เกิดขึ้นตามจริง



ค่าทิปมีคฤศก์ท้องถิ่นและคนขับรถ

: 12 GBP / ท่าน / ทริป

ค่าทิปหัวหน้าทัวร์จากเมืองไทย

: 24 GBP / ท่าน

(เด็กชำระทิปเท่ากับผู้ใหญ่)



ค่าธรรมเนียมน้ำมันและภาษีสนามบิน ใน

กรณีที่สายการบินมีการปรับขึ้นราคา

ซึ่งลูกค้าต้องชำระส่วนต่างเพิ่ม

*บริษัทฯ ขอสงวนสิทธิ์เรียกเก็บค่าบริการเพิ่ม

กรณีที่สายการบินมีการปรับขึ้นค่าภาษีน้ำมัน

และภาษีสนามบิน ก่อนเดินทาง*



ค่าน้ำหนักกระเป๋าเดินทางในกรณีที่เกินกว่าสายการบินกำหนด



ค่าบริการยกกระเป๋าในโรงแรม ซึ่งท่านจะต้องดูแลกระเป๋าและทรัพย์สินด้วยตัวท่านเอง



HOTEL





เงื่อนไขการให้บริการ

1. กรุณาชำระเงินมัดจำท่านละ 40,000 บาท + ค่าวีซ่า 5,900 บาท (ค่ามัดจำ + ค่าวีซ่า ในกรณีที่ต้องการให้บริการยื่นวีซ่าให้) ***ในกรณีที่ต้องการให้บริการยื่นวีซ่าให้ ค่าวีซ่าจะต้องชำระเข้ามาพร้อมค่ามัดจำ***
2. ส่งสำเนาหนังสือเดินทางของผู้ที่เดินทาง ที่มีอายุการใช้งานไม่น้อยกว่า 6 เดือน พร้อมกรอกข้อมูลส่วนตัวตามท้ายโปรแกรม เพื่อทำการจองคิวยื่นวีซ่า ภายใน 3 วันนับจากวันจอง
3. เมื่อได้รับการยืนยันว่ากรุปสามารถออกเดินทางได้ ผู้เดินทางกรุณาจัดเตรียมเอกสารสำหรับการยื่นขอวีซ่าให้ครบถ้วนและสอดคล้องกับประเภทวีซ่าที่สมัครโดยเอกสารทั้งหมดจะต้องอยู่ในระยะเวลาที่มีผลใช้บังคับและไม่หมดอายุ ณ วันที่ยื่นคำร้อง
4. หากท่านที่ต้องการออกตัวโดยสารภายในประเทศ (กรณีลูกค้าอยู่ต่างจังหวัด) ให้ท่านติดต่อเจ้าหน้าที่ก่อนออกบัตรโดยสารทุกครั้ง หากออกบัตรโดยสารโดยมิแจ้งเจ้าหน้าที่ หากมีการเปลี่ยนแปลงใดๆทางบริษัทขอสงวนสิทธิ์ไม่รับผิดชอบค่าใช้จ่ายที่เกิดขึ้น
5. การยื่นวีซ่าในแต่ละสถานทูตมีการเตรียมเอกสาร และมีขั้นตอนการยื่นวีซ่าไม่เหมือนกัน ทั้งแบบหมู่คณะและยื่น รายบุคคล (แสดงตน) ท่านสามารถสอบถามข้อมูลเพื่อประกอบการตัดสินใจก่อนการจองได้จากทางเจ้าหน้าที่
6. หากในขณะของท่านมีผู้ต้องการดูแลพิเศษ นั่งรถเข็น (Wheelchair), เด็ก, ผู้สูงอายุ, มีโรคประจำตัว หรือไม่สะดวกในการเดินทางท่องเที่ยวในระยะเวลาเกินกว่า 4-5 ชั่วโมงติดต่อกัน ท่านและครอบครัวต้องให้การดูแลสมาชิกภายในครอบครัวของท่านเอง เนื่องจากการเดินทางเป็นหมู่คณะ หัวหน้าทัวร์มีความจำเป็นต้องดูแลคณะทัวร์ทั้งหมด



เงื่อนไขค่าทัวร์ส่วนที่เหลือ

ทางบริษัทฯ ขอเก็บค่าทัวร์ส่วนที่เหลือ 45 วันก่อนการเดินทาง หากท่านไม่ผ่านการอนุมัติวีซ่าหรือยกเลิกการเดินทางโดยเหตุจำเป็น ทางบริษัทฯ ขอเก็บเฉพาะค่าใช้จ่ายที่เกิดขึ้นตามจริง



เงื่อนไขอื่นๆ

โปรดตรวจสอบหนังสือเดินทาง : หนังสือเดินทางต้องมีอายุไม่ต่ำกว่า 6 เดือน หรือ 180 วัน ขึ้นไปก่อนการเดินทาง และต้องมีหน้ากระดาษอย่างต่ำ 6 หน้า

หมายเหตุ : สำหรับผู้เดินทางที่อายุไม่ถึง 18 ปี และไม่ได้ออกเดินทางกับบิดา มารดา ต้องมีจดหมายยินยอมให้บุตรเดินทางไปต่างประเทศจากบิดาหรือมารดาแนบมาด้วย

รายการทัวร์อาจมีการปรับเปลี่ยนหรือยกเลิกตามสภาพอากาศและความเหมาะสม โดยคำนึงถึงความปลอดภัยของผู้เดินทางเป็นหลัก โดยไม่จำเป็นต้องแจ้งให้ทราบล่วงหน้า





เงื่อนไขการยกเลิก

**กรณีการขอยกเลิกการเดินทาง หรือเลื่อนการเดินทาง ต้องแจ้งกับทางบริษัทฯ เป็นลายลักษณ์อักษรเท่านั้น

**กรณีนักท่องเที่ยวหรือตัวแทนจำหน่าย ต้องการขอรับเงินค่าบริการคืน นักท่องเที่ยวหรือตัวแทนจำหน่าย (ผู้มีชื่อในเอกสารการจอง) จะต้องส่งหลักฐานการชำระค่าบริการต่างๆ และหน้าสมุดบัญชีธนาคารที่ต้องการให้นำเงินเข้าให้ครบถ้วน โดยมีเงื่อนไขการคืนเงินค่าบริการ ตาม "ประกาศคณะกรรมการธุรกิจนำเที่ยว และมัคคุเทศก์ เรื่อง หลักเกณฑ์เกี่ยวกับการกำหนดอัตราการจ่ายเงินค่าบริการคืนให้แก่นักท่องเที่ยว พ.ศ. 2563" ดังนี้

ยกเลิก ไม่น้อยกว่า 30 วันก่อนการเดินทาง (ไม่นับวันเดินทาง)

คืนเงินค่าทัวร์เต็มจำนวน หรือ **หักค่าใช้จ่ายที่เกิดขึ้นจริง** เพื่อการเตรียมการนำเที่ยว ทั้งหมด เช่น ค่ามัดจำตัวเครื่อง ค่าบริการแลนด์ต่างประเทศ ค่าวีซ่า เป็นต้น

ยกเลิก ไม่น้อยกว่า 15-29 วันก่อนเดินทาง (ไม่นับวันเดินทาง)

คืนเงิน 50% ของค่าทัวร์ทั้งหมด ยกเว้น ค่าใช้จ่ายที่เกิดขึ้นจริงเพื่อการเตรียมการนำเที่ยวทั้งหมด เช่น ค่ามัดจำตัวเครื่อง ค่าบริการแลนด์ ต่างประเทศ เป็นต้น

ยกเลิก น้อยกว่า 15 วันก่อนการเดินทาง

ทางบริษัทฯ ขอสงวนสิทธิ์ไม่คืนเงินค่าทัวร์ทั้งหมด การจ่ายเงินคืนแก่นักท่องเที่ยวตามข้อกำหนดด้านบน ซึ่งมีการหักเงินในบางส่วนนั้น เนื่องจากทางบริษัทมีค่าใช้จ่ายที่ได้จ่ายจริงเพื่อการเตรียมการนำเที่ยวไปแล้ว เช่น การมัดจำที่นั่งบัตรโดยสารเครื่องบิน การจองที่พัก และ ค่าใช้จ่ายที่จำเป็นอื่นๆ เป็นต้น

การยกเลิกเดินทางกับกรุ๊ปที่ออกเดินทางช่วงเทศกาลวันหยุด เช่น ปีใหม่, สงกรานต์ เป็นต้น

บางสายการบินมีการการันตีมัดจำที่นั่งกับสายการบิน และค่ามัดจำที่พัก รวมถึงเที่ยวบินพิเศษ เช่น CHARTER FLIGHT **จะไม่มีการคืนเงินมัดจำ หรือ ค่าทัวร์ทั้งหมดที่ชำระแล้ว** ไม่ว่าจะยกเลิกด้วยกรณีใดๆ

หากท่านงดการใช้บริการรายการใดรายการหนึ่ง หรือไม่เดินทางพร้อมคณะ

ทางบริษัทฯ จะถือว่าท่านสละสิทธิ์ **ไม่อาจเรียกร้องค่า บริการและเงินมัดจำคืน ไม่ว่าจะกรณีใดๆ ทั้งสิ้น**

กรณีที่กองตรวจคนเข้าเมืองในกรุงเทพฯ และต่าง ประเทศปฏิเสธการเดินทางออกหรือเข้าประเทศที่ระบุ

บริษัทฯ ขอสงวนสิทธิ์ที่จะไม่คืนค่าทัวร์ ไม่ว่าจะกรณีใดๆ *สำคัญ !! บริษัททำธุรกิจเพื่อการท่องเที่ยวเท่านั้น ไม่สนับสนุนการเดินทางเข้าญี่ปุ่นโดยผิดกฎหมาย ลูกค้าต้องผ่านการตรวจคนเข้าเมืองด้วยตัวของตนเอง โดยมัคคุเทศก์ไม่สามารถช่วยเหลือใดๆ ได้ทั้งสิ้น *

ทางบริษัทฯ ขอสงวนสิทธิ์ไม่สามารถรับผิดชอบต่อความเสียหายหรือค่าใช้จ่ายใดๆ ที่เพิ่มขึ้นของนักท่องเที่ยว ที่ไม่ได้เกิดจากความผิดของทางบริษัท เช่น ภัยธรรมชาติ สงคราม การจลาจล การนัดหยุดงาน การปฏิบัติ อุบัติเหตุ ความเจ็บป่วย ความสูญหายหรือเสียหายของสัมภาระ ความล่าช้า เปลี่ยนแปลง หรือการบริการของสายการบิน เหตุสุดวิสัยอื่น เป็นต้น





สำคัญ โปรดอ่านเงื่อนไขที่ท่านควรรทราบ



ข้อมูลสำคัญเกี่ยวกับสายการบิน



- **ที่นั่งบนเครื่องบิน** จัดโดยสายการบินแบบอัตโนมัติ ผู้โดยสารไม่สามารถเลือกหรือรับประกันว่าจะได้นั่งติดกันได้
- **ที่นั่ง Long Leg** อยู่ที่ประตูฉุกเฉิน สงวนสิทธิ์ให้เฉพาะผู้มีคุณสมบัติตามเกณฑ์ เช่น ร่างกายแข็งแรง และอยู่ในดุลยพินิจของเจ้าหน้าที่เช็กอินเท่านั้น
- **บริษัทฯ ได้ชำระมัดจำค่าตัวแล้ว** หากยกเลิกเที่ยวบิน บริษัทขอสงวนสิทธิ์ไม่คืนค่ามัดจำ (ประมาณ 1,000–10,000 บาท แล้วแต่สายการบินและช่วงเวลา)
- ในกรณีที่บริษัทฯ มีความจำเป็นที่จะดำเนินการออกบัตรโดยสารประเภทหมู่คณะ **ก่อนที่ผลวีซ่าของท่านจะออก** อันเนื่องมาจากข้อกำหนดของสายการบิน (มีเช่นนั้นจะไม่ได้รับการยืนยันที่นั่ง) หากวีซ่าไม่ได้รับการอนุมัติ บริษัทฯ ขอสงวนสิทธิ์ในการหักค่าใช้จ่ายของตัวกรุ๊ปตามที่เกิดขึ้น

ทางบริษัทไม่รับผิดชอบค่าใช้จ่ายตัวเครื่องบินภายในประเทศทุกกรณี

หากเดินทางจากต่างจังหวัด ค่าเดินทาง เช่น ตัวเครื่องบิน รถไฟ รถทัวร์ และที่พัก ไม่รวมในรายการทัวร์ และหากเที่ยวบินภายในประเทศเปลี่ยนแปลง ยกเลิก หรือมีเหตุสุดวิสัย บริษัทไม่รับผิดชอบค่าใช้จ่ายส่วนนี้



ข้อมูลสำคัญเกี่ยวกับโรงแรมที่พัก



- **ห้องไม่ติดกัน** เนื่องจากแปลนห้องแต่ละโรงแรมต่างกัน ห้องพักแต่ละประเภทอาจอยู่คนละอาคารหรือห้องไม่ติดกันได้
- **ห้องแบบ 3 ท่าน** บางโรงแรมอาจไม่มี แต่ใช้เตียงใหญ่กับเตียงพับเสริมหรือโซฟาเบดแทน
- **แอร์** โรงแรมในยุโรปมักไม่มีเครื่องปรับอากาศ เนื่องจากสภาพอากาศเย็น
- **หากมีงานพิเศษในพื้นที่** เช่น ประชมนานาชาติ Trad fair, เทศกาล ทำให้โรงแรมราคาเพิ่มและเต็ม บริษัทฯ ขอสงวนสิทธิ์ปรับหรือย้ายเมืองตามความเหมาะสม
- **โรงแรมแบบ Traditional** ในยุโรป ห้องเดี่ยวมักมีขนาดกะทัดรัด อาจไม่มีอ่างอาบน้ำ และลักษณะห้องแตกต่างกันตามการออกแบบ

ตัวอย่างประเภทห้องพัก * เป็นเพียงตัวอย่างเพื่อให้เห็นภาพสำหรับประเภทห้องในแบบต่างๆ



ห้องพักเดี่ยว
SINGLE



ห้องพักเตียงคู่
TWIN



ห้องพักดับเบิล
DOUBLE



เตียง 3 ท่าน ที่นอนเสริม
TRIPLE





ข้อมูลเบื้องต้นในการเตรียมเอกสารยื่นวีซ่าและการยื่นวีซ่า

1. การพิจารณาวีซ่าเป็นดุลยพินิจของสถานทูต มิใช่บริษัททัวร์ การเตรียมเอกสารที่ดีและถูกต้องจะช่วยให้การพิจารณา ของสถานทูตง่ายขึ้น
2. กรณีท่านใดต้องใช้พาสปอร์ตเดินทาง ช่วงระหว่างยื่นวีซ่า หรือ ก่อนเดินทางกับทางบริษัท ท่านต้องแจ้งให้ทางบริษัทฯ ทราบล่วงหน้าเพื่อวางแผนในการขอวีซ่าของท่าน ซึ่งบางสถานทูตใช้เวลาในการพิจารณาวีซ่าที่ค่อนข้างนานและอาจไม่สามารถถึงเล่มออกมาระหว่างการพิจารณาอนุมัติวีซ่าได้
3. สำหรับผู้เดินทางที่ศึกษาหรือทำงานอยู่ต่างประเทศ จะต้องดำเนินการเรื่องการขอวีซ่าด้วยตนเองในประเทศที่ท่านพำนักหรือศึกษาอยู่เท่านั้น
4. หนังสือเดินทางต้องมีอายุไม่ต่ำกว่า 6 เดือน โดยนับวันเริ่มเดินทางออกนอกประเทศ หากนับแล้วต่ำกว่า 6 เดือน ผู้เดินทางต้องไปยื่นคำร้องขอทำหนังสือเดินทางเล่มใหม่ และกรุณาเตรียมหนังสือเดินทางเล่มเก่า ให้กับทางบริษัทด้วย เนื่องจากประวัติการเดินทางของท่านจะเป็นประโยชน์อย่างยิ่งในการยื่นคำร้องขอวีซ่า และจำนวนหน้าหนังสือเดินทาง ต้องเหลือว่างสำหรับติดวีซ่าไม่ต่ำกว่า 3 หน้า
5. ท่านที่ใส่ปกหนังสือเดินทางกรุณาถอดออก หากมีการสูญหาย บริษัทฯ จะไม่รับผิดชอบต่อปกหนังสือเดินทางนั้นๆ และพาสปอร์ต ถือเป็นหนังสือของทางราชการ ต้องไม่มีรอยฉีกขาด หรือ การขีดเขียน หรือ แต่งเติมใดๆ ในเล่ม
6. ในกรณีที่บริษัทฯ มีความจำเป็นที่จะดำเนินการออกตัวกรุ๊ปก่อนทราบผลวีซ่าของท่าน อันเนื่องมาจากข้อกำหนดของสายการบิน (มีเช่นนั้นจะไม่ได้รับการยืนยันที่นั่ง) หากวีซ่าไม่ได้รับการอนุมัติ บริษัทฯ ขอสงวนสิทธิ์ในการหักค่าใช้จ่ายของตัวกรุ๊ปตามที่เกิดขึ้น



****หากท่านเคยโดนปฏิเสธการขอวีซ่ามาก่อน กรุณาแจ้งเจ้าหน้าที่ทัวร์ให้รับทราบตั้งแต่ที่ท่านทำการจองทัวร์เข้ามา เพื่อทำการแก้ไขในการขอวีซ่าในครั้งนี้ มิฉะนั้นหากท่านไม่แจ้งให้ทราบ อาจจะมีผลเสียต่อการขอวีซ่าของท่านในครั้งนี้****



****กรุณาอย่ายึดติดกับวิธีการยื่นขอวีซ่าที่เคยใช้ในอดีต เนื่องจากสถานทูตมีการปรับเปลี่ยนข้อกำหนดและเอกสารประกอบการยื่นอย่างต่อเนื่อง****



โปรดทราบ

การพิจารณาอนุมัติวีซ่าและระยะเวลาการพิจารณาขึ้นอยู่กับสถานทูตฯ เท่านั้น บริษัทฯ ทำหน้าที่เป็นเพียงผู้ประสานงานในการจัดรวบรวมเอกสารและทำการนัดหมายให้ท่านนั้น ไม่สามารถแทรกแซงหรือเร่งรัดกระบวนการพิจารณาวีซ่าของสถานทูตฯ ได้

หากท่านไม่ได้รับการอนุมัติวีซ่า และมีค่าใช้จ่ายต่างๆ ที่เกิดขึ้นจริง เช่น ค่าตั๋วเครื่องบิน โรงแรมที่พัก ค่าเข้าชมสถานที่ ค่าวีซ่า ฯลฯ

ทางบริษัทฯ ขอสงวนสิทธิ์ในการคืนเงิน

ซึ่งทางบริษัทฯ ก็คิดว่าท่านได้รับทราบแล้วเมื่อทำการกรอกข้อมูลส่วนตัวและส่งกลับให้ทางบริษัทฯ



HOTEL



เอกสารประกอบการขอวีซ่าเชงเก้น (ฝรั่งเศส)

ใช้เวลาทำการอนุมัติวีซ่านับจากวันยื่นประมาณ 15 วันทำการ

ยื่นวีซ่าแสดงตนที่ศูนย์ยื่นวีซ่า TLS Contact

เอกสารกรณาเตรียม 1 ชุด ยกเว้น เอกสารที่ออกจากทางราชการและทางธนาคารขอเป็นตัว

จริง 1 ชุด และสำเนา 1 ชุด

ในระหว่างยื่นวีซ่าเข้าสถานทูตแล้ว ไม่สามารถดึงเล่มออกมาก่อนได้



โปรดทราบ...

การพิจารณาอนุมัติวีซ่าและระยะเวลาการพิจารณาขึ้นอยู่กับสถานทูตฯ เท่านั้น
บริษัทฯ ทำหน้าที่เป็นเพียงผู้ประสานงานในการจัดรวบรวมเอกสารและทำการนัดหมายให้เท่านั้น
ไม่สามารถแทรกแซงหรือเร่งรัดกระบวนการพิจารณาวีซ่าของสถานทูตฯ ได้

หากท่านไม่ได้รับการอนุมัติวีซ่า และมีค่าใช้จ่ายต่างๆ ที่เกิดขึ้นจริง
เช่น ค่าตัวเครื่องบิน โรงแรมที่พัก ค่าเข้าชมสถานที่ ค่าวีซ่า ฯลฯ

ทางบริษัทฯ ขอสงวนสิทธิ์ในการคืนเงิน

ซึ่งทางบริษัทฯ ถือได้ว่าท่านได้รับทราบแล้วเมื่อทำการกรอกข้อมูลส่วนตัวและส่งกลับให้ทางบริษัทฯ

****หากท่านเคยโดนปฏิเสธการขอวีซ่ามาก่อน กรุณาแจ้งเจ้าหน้าที่ทัวร์ให้รับทราบตั้งแต่ที่ท่านทำการจองทัวร์
เข้ามา เพื่อทำการแก้ไขในการขอวีซ่าในครั้งนี้ มิฉะนั้นหากท่านไม่แจ้งให้ทราบ
อาจจะมีผลเสียต่อการขอวีซ่าของท่านในครั้งนี้****

****ลูกค้ากรุณาอย่ายึดติดกับการยื่นขอวีซ่าในอดีต**

เพราะสถานทูตมีการเปลี่ยนแปลงกฎและเอกสารการยื่นอยู่เรื่อย ๆ**

1. หนังสือเดินทางประเทศไทย (Thailand Passport) หนังสือเดินทาง ต้องมีหน้าเหลือสำหรับประทับวีซ่า
อย่างน้อย 2 หน้า อายุการใช้งานเหลือไม่น้อยกว่า 6 เดือน นับจากวันเดินทางกลับ และหนังสือเดินทาง
จะต้องไม่ชำรุด (หนังสือเดินทางเล่มเก่า กรุณานำมาประกอบการยื่นวีซ่าด้วย)

*****ในกรณีที่ถือพาสปอร์ต สัญชาติไทย แต่พำนักอยู่ต่างประเทศ, ทำงานอยู่ต่างประเทศ หรือนักเรียน
นักศึกษาศึกษาอยู่ต่างประเทศ กรุณาแจ้งเจ้าหน้าที่ของทางบริษัทให้ทราบทันที เพราะการยื่นขอวีซ่า
จะมีเงื่อนไข และ ข้อกำหนดของทางสถานทูตต้องการเพิ่มเติม และ บางสถานทูตอาจไม่สามารถยื่น
ขอวีซ่าในประเทศไทยได้ ข้อกำหนดนี้รวมไปถึงผู้เดินทางที่ถือพาสปอร์ตต่างชาติด้วย*****

2. รูปถ่าย รูปถ่ายสีหน้าตรงขนาด 3.5x4.5 CM. จำนวน 2 ใบ

*****ใบหน้าสูง 2.5- 3 CM. ขึ้นอยู่กับลักษณะใบหน้าของแต่ละบุคคล พื้นหลังขาวเท่านั้น ถ่ายไม่เกิน 6 เดือน รวบผม ให้เห็นหู เห็นคิ้ว ห้ามสวมแว่นตาหรือเครื่องประดับ ไม่ใส่คอนแทคเลนส์ รูปไม่เลอะหมึก. และไม่มีร่องรอยขำรด*****

ตัวอย่างรูป



3. หลักฐานการทำงาน

- **เจ้าของกิจการ** หนังสือรับรองการจดทะเบียน(DBD)ที่มีชื่อของผู้เดินทางเป็นกรรมการหรือหุ้นส่วน อายุไม่เกิน 3 เดือน หรือ สำเนาใบทะเบียนการค้า(พค.0403)
- **กิจการไม่จดทะเบียน** จดหมายชี้แจงการทำงาน พร้อมเอกสารประกอบ เช่น รูปถ่ายร้าน สัญญาเช่าที่ โฉนดที่ดิน เป็นต้น
- **เป็นพนักงาน** หนังสือรับรองการทำงาน จากบริษัทฯ ระบุตำแหน่ง, เงินเดือน, วันเริ่มทำงาน, วันลา (ขอเป็นภาษาอังกฤษมีอายุ 1 เดือน ชื่อ-สกุลต้องตรงตามหน้าพาสปอร์ต ใช้คำว่า “TO WHOM IT MAY CONCERN” แทนชื่อสถานที่ยื่น)
- **นักเรียนหรือนักศึกษา** ใช้หนังสือรับรองการเรียนที่ออกจากสถาบันที่กำลังศึกษาอยู่ (ขอเป็นภาษาอังกฤษมีอายุ 1 เดือน ชื่อ-สกุลต้องตรงตามหน้าพาสปอร์ต ใช้คำว่า “TO WHOM IT MAY CONCERN” แทนชื่อสถานที่ยื่น)

4. หลักฐานการเงิน

- **กรณีผู้เดินทางออกค่าใช้จ่ายเอง** ใช้ Bank Statement บัญชีออมทรัพย์ธรรมดาของธนาคารทั่วไป ย้อนหลัง 3 เดือน ที่ออกจากทางธนาคารเท่านั้น (รบกวนลูกค้าทำรายการเดินบัญชี โดยการฝากหรือถอน ก่อน 1-2 วัน แล้ว ค่อยขอ Statement เพื่อให้อัปเดตไม่เกิน 15 วันหรืออยู่ในเดือนที่ยื่นวีซ่า)
- **กรณีผู้เดินทางไม่ได้ออกค่าใช้จ่ายเอง** ใช้สำเนา Bank Statement บัญชีออมทรัพย์ย้อนหลัง 3 เดือน (ของผู้ที่ออกค่าใช้จ่าย)
- ****Bank Statement** จะต้องสะกดชื่อ-นามสกุลให้ตรงกับพาสปอร์ต แสดงเลขที่บัญชีครบทุกตัว และจะต้องมีแสดงทั้งหมดในทุก ๆ หน้า
- *****Bank Statement** ของธนาคารกรุงเทพ ถ้าธนาคารออกมาเป็นรูปแบบที่เป็นตัวครึ่งกระดาษ A4 ไม่สามารถใช้นั้นได้ รบกวนแจ้งธนาคารให้ออกเป็นรูปแบบฉบับเต็ม

****สถานทูตไม่รับพิจารณาบัญชีติดลบ บัญชีกระแสรายวัน**

พันธบัตร ทรสารหนี้ กองทุน และสลากออมสิน**

5. เอกสารส่วนตัว

- สำเนาทะเบียนบ้าน
- บัตรประชาชน
- สูติบัตร(กรณีเด็กอายุต่ำกว่า 18 ปี)
- ทะเบียนสมรส/ทะเบียนหย่า/มรณะบัตร(ถ้ามี)
- ใบเปลี่ยนชื่อ-นามสกุล (ถ้ามีการเปลี่ยน)

6. กรณีเด็กอายุไม่ถึง 18 ปี ไม่ได้เดินทางไปต่างประเทศพร้อมบิดา มารดา

- หากเด็กเดินทางไปกับบิดา จะต้องมืหนังสือยินยอมจากมารดา จากอำเภอต้นสังกัด (โดยมารดาจะต้องค้ดหนังสือยินยอมระบุให้บุตรเดินทางไปต่างประเทศกับบิดา)พร้อมแนบสำเนาบัตรประชาชนหรือหน้าพาสปอร์ตมารดามาด้วย
 - หากเด็กเดินทางกับมารดา จะต้องมืหนังสือยินยอมจากบิดา จากอำเภอต้นสังกัด (โดยบิดาจะต้องค้ดหนังสือยินยอมระบุให้บุตรเดินทางไปต่างประเทศกับมารดา) พร้อมแนบสำเนาบัตรประชาชนหรือหน้าพาสปอร์ตบิดามาด้วย
 - หากเด็กไม่ได้เดินทางไปพร้อมกับบิดาและมารดา ทั้งบิดาและมารดาจะต้องค้ดหนังสือระบุยินยอมให้บุตรเดินทางไปต่างประเทศกับใคร มีความสัมพันธ์เป็นอะไรกันกับเด็ก จากอำเภอต้นสังกัด พร้อมแนบสำเนาบัตรประชาชนหรือหน้าพาสปอร์ตบิดาและมารดา
 - กรณีเด็กที่บิดา-มารดาหย่าร้าง จะต้องแนบสำเนาใบหย่า และมีการสลักหลังโดยมีรายละเอียดว่าฝ่ายใดเป็นผู้มีอำนาจปกครองบุตรแต่เพียงผู้เดียว
- *** กรณีเด็กอายุต่ำกว่า 18 ปี บิดาและมารดาลงชื่อรับรองในแบบฟอร์มสมัครวีซ่า**

เอกสารยื่นวีซ่าอาจมีการปรับเปลี่ยนและขออัปเดตเพิ่มเติมได้ตลอดเวลา

หากทางสถานทูตแจ้งขอเพิ่มเติม

ไม่เอาอย่าทำ!! หนังสือเดินทางไม่ใช่ของเล่น!



กรมการกงสุลขอแจ้งเตือนว่า :

1. ใบหนังสือเดินทางต้องมีเพียงตราประทับของทางราชการเท่านั้น
2. การขีดเขียนหรือประทับเครื่องหมายอื่นใดในหนังสือเดินทาง ถือว่า "หนังสือเดินทางชำรุด" อาจถูกปฏิเสธเข้าประเทศต่างๆ หรือถูก blacklist ห้ามเข้าประเทศนั้นอีก

Call Center กรมการกงสุล
กระทรวงการต่างประเทศ

☎ 02-572-8442

แบบฟอร์มสำหรับกรอกข้อมูลยื่นวีซ่าเชงเกนประเทศฝรั่งเศส

****หากท่านเคยโดนปฏิเสธการขอวีซ่ามาก่อน กรุณาแจ้งเจ้าหน้าที่วีซ่าให้ทราบตั้งแต่ที่ท่านทำการจองตั๋วเข้ามา เพื่อทำการแก้ไขในการขอวีซ่าในครั้งนี้ มิฉะนั้นหากท่านไม่แจ้งให้ทราบ อาจจะมีผลเสียต่อการขอวีซ่าของท่านในครั้งนี้****

(กรุณากรอกข้อมูลให้ครบถ้วนตามความเป็นจริง เนื่องจากทางเราจะใช้ข้อมูลนี้ในการจองคิวนัดหมายให้ท่านก่อนและไม่สามารถแก้ไขได้อีก เพราะฉะนั้นเอกสารที่ท่านส่งตามมาทีหลังจะต้องตรงกับข้อมูลที่ท่านกรอกให้มาเท่านั้น)

ชื่อ - นามสกุล ผู้เดินทาง [ภาษาไทย].....

1. นามสกุล [ภาษาอังกฤษ].....

2. นามสกุลตอนเกิด [ภาษาอังกฤษ].....

3. ชื่อตัว [ภาษาอังกฤษ].....

4. วัน / เดือน / ปี (ค.ศ.) เกิด.....

5. สถานที่เกิด (จังหวัด).....

6. ประเทศที่เกิด.....

7. สัญชาติปัจจุบันสัญชาติโดยกำเนิด หากต่างจากปัจจุบัน.....

8. เพศ ชาย หญิง

9. สถานภาพ โสด แต่งงาน (จดทะเบียน) แต่งงาน (ไม่จดทะเบียน)

หย่า แยกกันอยู่ หม้าย (คู่สมรสเสียชีวิต)

อื่นๆ (โปรดระบุ).....

10. ในกรณีที่ผู้สมัครขอวีซ่าเป็นเด็ก **อายุต่ำกว่า 18** ปีบริบูรณ์ ให้ใส่ชื่อ และที่อยู่ ผู้ปกครอง

.....

..... รหัสไปรษณีย์.....

11. ที่อยู่ปัจจุบันของ**ผู้ขอวีซ่า**

.....

..... รหัสไปรษณีย์.....

E-MAIL (ต้องระบุ).....

หมายเลขโทรศัพท์มือถือที่ติดต่อได้.....

12. อาชีพปัจจุบัน (หากมีมากกว่า 1 อาชีพ ให้ระบุมาแค่งานเดียว และส่งเอกสารของงานที่รอกนี้มาใช้ยื่นวีซ่า)

- เจ้าของกิจการ (มีชื่อในใบจดทะเบียนเท่านั้น) ประกอบอาชีพอิสระ เกษียณอายุ
- บุคลากรทางการแพทย์ ตำรวจ ทหาร ครู พนักงานธนาคาร
- เกษตรกร นักเรียน พนักงาน/ลูกจ้าง
- อื่นๆ(กรุณาระบุ)

13. ชื่อบริษัทหรือร้านค้า และที่อยู่ หมายเลขโทรศัพท์ / สำหรับนักเรียน นักศึกษา กรุณากรอกชื่อ ที่อยู่ของสถาบันศึกษา (รบกวนกรอกชื่อบริษัท/องค์กรเป็นภาษาอังกฤษ สกกดให้ครบถ้วน)

ชื่อบริษัท/องค์กร

ที่อยู่

..... รหัสไปรษณีย์.....

เบอร์โทรศัพท์ของที่ทำงาน..... E-MAIL ที่ทำงาน

14. วีซ่าเชงเกนที่เคยได้รับในระยะเวลา 5 ปีที่ผ่านมา

- ไม่เคย เคยได้ ใช้ได้ตั้งแต่วันที่.....ถึงวันที่.....

15. เคยถูกพิมพ์ลายนิ้วมือเพื่อการขอวีซ่าเชงเกนก่อนหน้านี้

- ไม่เคย เคย (กรุณาระบุวันที่ หากทราบ).....

****กรณีลูกค้าเคยมีวีซ่าเชงเกน รบกวนท่านถ่ายสำเนาหน้าวีซ่าเชงเกนตัวล่าสุดแนบมาด้วย****

16. ท่านเคยถูกปฏิเสธวีซ่าหรือไม่

- ไม่เคย เคย (เหตุผลในการปฏิเสธ).....

17. ความรับผิดชอบค่าใช้จ่ายในการดำรงชีพระหว่างการเดินทางและพำนักอยู่ของผู้ร้องขอ

ตัวผู้ขอวีซ่าเอง

มีผู้อื่นออกให้(ญาติ/บริษัท/องค์กร)

กรุณาระบุชื่อ

.....

สิ่งที่ช่วยในการดำรงชีพ

เงินสด

สิ่งที่ช่วยในการดำรงชีพ

เช็คเดินทาง

เงินสด

บัตรเครดิต

ที่พักที่มีผู้จัดหาให้

ค่าใช้จ่ายที่พักล่วงหน้าแล้ว

ค่าใช้จ่ายทั้งหมดระหว่างพำนักมีผู้ออกให้

ค่าใช้จ่ายพาหนะล่วงหน้าแล้ว

ค่าใช้จ่ายพาหนะล่วงหน้าแล้ว

อื่นๆ (โปรดระบุ)

อื่นๆ (โปรดระบุ)

หมายเหตุ การอนุมัติวีซ่าเป็นดุลพินิจของทางสถานทูต ทางบริษัทไม่มีส่วนเกี่ยวข้องกับใดๆทั้งสิ้น ทั้งนี้ บริษัทเป็นเพียงตัวกลางและคอยบริการอำนวยความสะดวกให้แก่ผู้เดินทางเท่านั้น



โปรดทราบ...

การพิจารณาอนุมัติวีซ่าและระยะเวลาการพิจารณาขึ้นอยู่กับสถานทูตฯ เท่านั้น
บริษัทฯ ทำหน้าที่เป็นเพียงผู้ประสานงานในการจัดรวบรวมเอกสารและทำการนัดหมายให้เท่านั้น
ไม่สามารถแทรกแซงหรือเร่งรัดกระบวนการพิจารณาวีซ่าของสถานทูตฯ ได้

หากท่านไม่ได้รับการอนุมัติวีซ่า และมีค่าใช้จ่ายต่างๆ ที่เกิดขึ้นจริง
เช่น ค่าตั๋วเครื่องบิน โรงแรมที่พัก ค่าเข้าชมสถานที่ ค่าวีซ่า ฯลฯ

ทางบริษัทฯ ขอสงวนสิทธิ์ในการคืนเงิน

ซึ่งทางบริษัทฯ ถือได้ว่าท่านได้รับทราบแล้วเมื่อทำการกรอกข้อมูลส่วนตัวและส่งกลับให้ทางบริษัทฯ