

WPTG7005W

PREMIUM

ปักกิ่ง คุ้มเป๋ย

ชิมไวน์ ปราสาทไวน์ชางยู

มีทัวร์เมืองโบราณ
ถ่านหินส่วนอื่น



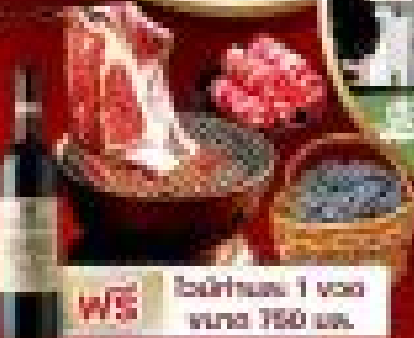
5 วัน 4 คืน

49,900

พฤษภาคม - พฤศจิกายน 2569

ปักกิ่ง - เมืองโบราณถ่านหิน

ปราสาทไวน์ชางยู - เมืองโบราณถ่านหินปักกิ่งส่วนอื่น
กำแพงเมืองจีนชิงไห่ - ภูเขาเทียนเหมิน - ถนนหนทางสู่
เมือง YU XIAN DU - เมืองหนานจิง - เมือง TAO TAO JU
จัตุรัสเทียนอันเหมิน - พระราชวังต้องห้าม
ถนนหนทางโบราณถ่านหิน - OUTLET



WIS

ใบรับรอง 1 คน
รวม 750 บาท

THAI

WPTG7005W

PREMIUM

ปักกิ่ง กู่เป่ย์

ชิมไวน์ ปราสาทไวน์ชางยู

พักในเมืองโบราณ
กู่เป่ย์สวยเจิ้น



张裕爱斐堡酒庄



ฟรี ไวน์ทำนละ 1ขวด
ขนาด 750 มล.



5 วัน 4 คืน

ราคาเริ่มต้น

49,900

พฤหัสบดี - พฤหัสบดี 2569

ปักกิ่ง - ย่านชานหลี่ตุ่น
ปราสาทไวน์ชางยู - เมืองโบราณริมน้ำกู่เป่ย์สวยเจิ้น
กำแพงเมืองจีนซือหม่าโต - วัดลามะ - ถนนหวังฝูจิ่ง
ร้าน YU XIAN DU - วัดหลิงถวง - ร้าน TAO TAO JU
จัตุรัสเทียนอันเหมิน - พระราชวังต้องห้าม
ถนนคนเดินโบราณเทียนเหมิน - OUTLET



Highlight

5 วัน 4 คืน

เที่ยวปักกิ่ง ซิมไวน์ระดับพรีเมียม กินมิชลิน 1ดาว พักเมืองโบราณกุ่เป่ย์

ปราสาทไวน์ซางยู

1



2

เมืองโบราณริมน้ำกุ่เป่ย์สวยเจี้ยน



3



กำแพงเมืองจีนชื่อหมาไถ

4

วัดลามะ



วันที่ 1

วันที่ 2

วันที่ 3

วันที่ 4

วันที่ 5

กรุงเทพฯ - ปักกิ่ง - ย่านซานหลี่ถุน	-	-	D	Crowne Plaza Lido Beijing หรือเทียบเท่า 5 ดาว
ปราสาทไวน์ชางยู - เมืองโบราณริมน้ำคูเป่ย์ สู่ยเจิ้น - กำแพงเมืองจีนชื่อหมาป่า	B	L	D	Gubei Zhiguang Hot Spring Hotel หรือเทียบเท่า 5 ดาว
ปักกิ่ง - วัดลามะ - ถนนหวังฝูจิ่ง - ร้าน Yu Xian Du	B	L	D	Crowne Plaza Lido Beijing หรือเทียบเท่า 5 ดาว
วัดหลิงกวง - ร้าน Tao Tao Ju - จัตุรัส เทียนอันเหมิน - พระราชวังต้องห้าม - ถนน คนเดินโบราณเฉียนเหมิน	B	มิชลิน	บุฟเฟ่ต์	
Outlet - สนามบิน - กรุงเทพฯ	B	L	-	-

วันที่แรกของการเดินทาง

กรุงเทพฯ - ปักกิ่ง - ย่านซานหลี่ถุน

07.00 น. สมาชิกทุกท่านพร้อมกัน ณ ท่าอากาศยานสุวรรณภูมิ อาคารผู้โดยสารขาออกระหว่างประเทศชั้น 4
เจ้าหน้าที่ บริษัทฯ คอยอำนวยความสะดวกเช็คอินให้แก่ท่าน

10.00 น. เhierฟ้าสู่ เมืองปักกิ่ง สาธารณรัฐประชาชนจีน โดยสายการบินไทย → เที่ยวบินที่ TG614 (เลิฟอาหารบน
เครื่อง)

15.45 น. ถึง ท่าอากาศยานนานาชาติปักกิ่ง หลังผ่านพิธีการตรวจคนเข้าเมือง และด่านศุลกากรเรียบร้อยแล้ว รับ
กระเป๋าเดินทางเรียบร้อยแล้ว นำท่านเดินทางสู่ เมือง
ปักกิ่ง เมืองประวัติศาสตร์เก่าแก่ เดิมทีปักกิ่งเคยเป็น
เมืองสำคัญทางการค้าของอาณาจักรเยียนเมื่อ 500 ปี
ก่อนคริสตกาล นำท่านอิสระช้อปปิ้ง **ย่านซานหลี่
ถุน** ถือเป็นย่านช้อปปิ้งย่านกินย่านเที่ยวที่มีชื่อเสียงมาก
แห่งหนึ่งในกรุงปักกิ่งเมืองหลวงของจีน หรือ
เรียกว่า สยามสแควร์ปักกิ่ง



ค่ำ บริการอาหารมื้อค่ำ ณ ภัตตาคาร

ที่พัก **Crowne Plaza Lido Beijing** หรือเทียบเท่า (โรงแรมระดับ 5 ดาว ☆☆☆☆☆) (พัก 3 คืน)
(โรงแรมที่นำเสนอเป็นโรงแรมเสนอเบื้องต้นเท่านั้น ชื่อโรงแรมที่ท่านพักทางบริษัทจะทำการแจ้งพร้อมใบนัดหมาย 5-7
วันก่อนเดินทาง ขอสงวนสิทธิ์ในการปรับเปลี่ยนที่พัก ไปพักเมืองใกล้เคียงกรณีติดงานแฟร์หรือมีเทศกาล)

วันที่สองของการเดินทาง

ปราสาทไวน์ชางยู - เมืองโบราณริมน้ำคูเป่ย์สู่ยเจิ้น - กำแพงเมืองจีนชื่อหมาป่า

เช้า บริการอาหารมื้อเช้า ณ โรงแรมที่พัก

นำท่านสู่ **ปราสาทไวน์ขางยู** (รวมค่าเข้าชมปราสาทแล้ว) หรือซาโตว์ ขางยู เป็นปราสาทแบบยุโรปสไตล์โกธิค ร่วมทุนสร้างขึ้นด้วย จีน / อเมริกา / อิตาลี / โปรตุเกส ให้ท่านได้ชมห้องเก็บไวน์ ถ่ายรูปสวนองุ่น และที่แห่งนี้ยังได้รับขึ้นอันดับเป็นที่เที่ยวระดับ 4 A อีกด้วย



สุดพิเศษ : ให้ท่านได้ชิมไวน์ แบบพิเศษ ชิมไวน์ 4 ชนิด พร้อมของว่าง ขนมปังกรอบโชคา+ถั่วแอมพรี !!! ไวน์แดงขางยู ขนาด 750 มล.



เที่ยง บริการอาหารกลางวัน ณ **ห้องอาหารในปราสาทขางยู**

นำท่านสู่ **เมืองโบราณริมน้ำกุเป๋ยู่ยี่จิน** (ใช้เวลาเดินทางประมาณ 2 ชั่วโมง) ในยามค่ำคืน เมืองเก่าโบราณแหล่งท่องเที่ยวที่เป็นที่นิยมของทั้งชาวจีนและชาวต่างชาติ อยู่บริเวณเดียวกับกำแพงเมืองจินด้านซื่อหม่าไถ สามารถเลือกที่จะเดินหรือล่องเรือเพื่อชมวิวทิวทัศน์ตามลำน้ำก็ได้ นอกจากนี้ยังมีโรงเรียนสมัยโบราณ และหากเดินขึ้นเขาไปด้านบนก็จะเจอกับโบสถ์คริสต์เก่า นอกจากนี้ภายในบริเวณของกุเป๋ยู่ยี่จินยังมีร้านค้าของโบราณที่ขึ้นชื่อมากมาย ทั้งอาหาร ขนม ของที่ระลึก หลากหลายรูปแบบ ทั้งแบบดั้งเดิม และปัจจุบันมีให้เลือกซื้ออีกมากมาย รวมถึงโรงแรมที่พักสไตล์โบราณหากอยากค้างคืนหรือปั่นกำแพงเมืองจินในช่วงยามค่ำและดื่มด่ำบรรยากาศ ช่วงประมาณหนึ่งทุ่มจะมีการแสดงน้ำพุดนตรีอีกด้วย **(หมายเหตุ : แนะนำให้ท่านแยกกระเป๋าเล็ก 1 ใบเพื่อเข้าพักในโซนเมืองโบราณ โดยทางเราจะมีบริการขนกระเป๋าไปส่งให้ที่ที่พัก เพื่อให้สัมผัสบรรยากาศเมืองโบราณ)**



จากนั้นนำท่านสู่ **กำแพงเมืองจินซื่อหม่าไถ** (รวมกระเช้า) หรือ “กำแพงหมื่นลี้” เป็นหนึ่งในแนวกำแพงเมืองจีนอันยิ่งใหญ่ ถูกสร้างขึ้นในสมัยราชวงศ์หมิง ที่ตั้งอยู่บนแนวภูเขาที่มีความสูงชัน ใกล้เคียงนครปักกิ่ง ประเทศจีน ได้รับการยกย่องให้เป็นหนึ่งในสิ่งมหัศจรรย์แห่งโลกยุคกลาง ได้รับการแต่งตั้งจาก Unesco ให้เป็นมรดกโลกในปี 1987 และเคยได้ชื่อว่าเป็นกำแพงเมืองที่จีนที่มีเส้นทางการบินขึ้นไปที่อันตรายเป็นอย่างมาก แต่ถึงอย่างนั้นก็ยังมียกท่องเที่ยวไปเยี่ยมชมเยือนที่กำแพงเมืองจินแห่งนี้ไม่ขาด เพื่อชื่นชมความงามของกำแพงเมืองจีนและทัศนียภาพโดยรอบ



ค่ำ [บริการอาหารมื้อค่ำ ณ ภัตตาคาร](#)

ที่พัก **Gubei Zhiguang Hot Spring Hotel หรือเทียนเท่า** (โรงแรมระดับ 5 ดาว☆☆☆☆☆)

(พักในเมืองโบราณกุเป๋ยู่ยี่จิน) (โรงแรมที่นำเสนอเป็นโรงแรมเสนอเบื้องต้นเท่านั้น ชื่อโรงแรมที่ท่านพักทางบริษัท จะทำการแจ้งพร้อมใบนัดหมาย 5-7 วันก่อนเดินทาง ขอสงวนสิทธิ์ในการปรับเปลี่ยนที่พัก ไปพักเมืองใกล้เคียงกรณีจัดงานแฟร์หรือมีเทศกาล)

วันที่สามของการเดินทาง

ปักกิ่ง - วัดลามะ - ถนนหวังฝูจิ่ง - ร้าน Yu Xian Du

เช้า บริการอาหารเช้า ณ โรงแรมที่พัก

นำท่านเดินทางกลับ **เมืองปักกิ่ง** (ใช้เวลาเดินทางประมาณ 2 ชั่วโมง)

เที่ยง บริการอาหารกลางวัน ณ ภัตตาคาร

นำท่านสู่ **วัดลามะ** เป็นวัดและอารามในศาสนาพุทธแบบทิเบต นิกายเกอลุกปะ ตั้งอยู่บนถนนหยงเหอหง หมายเลข 12 อำเภอตงเซิง ปักกิ่ง ประเทศจีน สถาปัตยกรรมและศิลปะของวัดเป็นการผสมผสานระหว่างรูปแบบของจีนฮั่นและทิเบต วัดแห่งนี้เป็นหนึ่งในอารามพุทธศาสนาทิเบตที่ใหญ่ที่สุดในจีนแผ่นดินใหญ่ ปัจจุบันเจ้าอาวาสคือ ลามะหูเสวียเฟิง วัดหยงเหอเคยเป็นวัดพุทธศาสนาที่มีสถานะสูงสุดของประเทศ ในช่วงกลางและปลายราชวงศ์ชิง



จากนั้นนำท่านอิสระช้อปปิ้ง **ถนนหวังฝูจิ่ง** ตลาดถนนคนเดินทางแห่งกรุงปักกิ่งที่รวบรวมสินค้าอันหลากหลาย ไม่ว่าจะเป็นข้าวของเครื่องใช้ เสื้อผ้า และอาหารที่ขึ้นชื่อยอดนิยมของชาวจีน ไปจนถึงอาหารแปลกตาที่หารับประทานยาก ถือได้ว่า เป็นหนึ่งในเอกลักษณ์ และสีสันอันคึกคักของถนนหวังฝูจิ่ง โดย



สถานที่ไฮไลต์ที่ห้ามพลาด ถนนอาหารแปลก เป็นตรอกเล็กๆ ที่เปิดเฉพาะช่วงกลางคืน มีสารพัดอาหารแปลกๆ มากมาย อาทิ ตะขบ แมงป่อง ปลาควม ม้าน้ำ หอยเม่น ซึ่งคนจีนเชื่อว่าเป็นอาหารที่บำรุงร่างกายลงบันไดเลื่อนภายในห้างหวังฝูจิ่ง

ค่ำ บริการอาหารมื้อค่ำ ณ **ร้าน Yu Xian Du พร้อมที่นั่ง VIP**

นำท่านทานอาหารค่ำแบบราชวงศ์จีนที่ **ร้านอวีเซียนดู** ไม่ได้เป็นเพียงร้านอาหาร แต่เป็นเหมือนพิพิธภัณฑ์พระราชวังราชวงศ์ชิงขนาดเล็ก ที่ให้คุณได้เยี่ยมชมและเรียนรู้เกี่ยวกับประวัติศาสตร์ราชวงศ์ชิง ซึ่งผสมผสานประวัติศาสตร์และแก่นแท้ของอาหารได้อย่างลงตัว เมื่อก้าวเข้าไปในร้านอาหาร คุณจะหลงไหลไปกับการตกแต่งที่เรียบง่ายแต่หรูหรา ศาลา ชุ่ม และคานแกะสลัก ทุกรายละเอียดเผยให้เห็นถึงความสง่างามและความประณีตของราชวงศ์ ภายในร้านอาหารยังมีพื้นที่พิพิธภัณฑ์ขนาดเล็ก จัดแสดงแบบจำลองวัตถุโบราณ เครื่องแต่งกาย เครื่องใช้ ฯลฯ ในราชวงศ์ชิง ให้คุณสามารถสัมผัสประวัติศาสตร์อันรุ่งโรจน์อย่างใกล้ชิดไปพร้อมๆ กับการลิ้มรสอาหารรสเลิศ **(หมายเหตุ : ทางทัวร์ไม่รวมค่าแต่งตัว และแต่งหน้า หากท่านต้องการแต่งตัว+แต่งหน้าแบบจีน สามารถสอบถามได้จากหัวหน้าทัวร์ท่านอีกครั้งในวันเดินทาง)**



ที่พัก Crowne Plaza Lido Beijing หรือเทียบเท่า (โรงแรมระดับ 5 ดาว☆☆☆☆☆) (พัก 3 คืน)
(โรงแรมที่นำเสนอเป็นโรงแรมเสนอเบื้องต้นเท่านั้น ชื่อโรงแรมที่ท่านพักทางบริษัทจะทำการแจ้งพร้อมใบนัดหมาย 5-7 วันก่อนเดินทาง ขอสงวนสิทธิ์ในการปรับเปลี่ยนที่พัก ไปพักเมืองใกล้เคียงกรณีติดงานแฟร์หรือมีเทศกาล)

วันที่สี่ของการเดินทาง

**วัดหลิงกวง - ร้าน Tao Tao Ju - จัตุรัสเทียนอันเหมิน -
พระราชวังต้องห้าม - ถนนคนเดินโบราณเฉียนเหมิน**

เช้า บริการอาหารมื้อเช้า ณ โรงแรมที่พัก

นำท่านสู่ **วัดหลิงกวง** หรือรู้จักในอีกชื่อคือ วัดพระเจี๊วแก้ว วัดแห่งนี้เป็นวัดที่มีชื่อเสียงของจีนและมีประวัติยาวนานกว่า 1,200 ปี สร้างขึ้นตั้งแต่สมัยราชวงศ์ถัง และภายในจะมีพระเจี๊วแก้วที่ถูกอันเชิญมาจากพุทธมณฑล ตั้งแต่ปี 2545 ให้ทุกๆท่าน ได้กราบขอพร และวัดหลิงกวง ยังเป็นอีกหนึ่งวัดที่ชาวจีน ไปกราบไหว้ขอพร เรื่องหน้าที่การงาน / การค้าขาย / เรื่องติดต่อธุรกิจ



เที่ยง บริการอาหารกลางวัน ณ **ร้าน Tao Tao Ju (Michelin 1 Star)**

นำท่านเที่ยวชม **จัตุรัสเทียนอันเหมิน** จัตุรัสที่ใหญ่ที่สุดในโลก ชมศาลาประชาชนที่สามารถบรรจุคนได้นับหมื่นคน ชมอนุสาวรีย์วีรชน ให้ท่านถ่ายภาพไว้เป็นที่ระลึก



นำท่านสู่ **พระราชวังต้องห้าม หรือ พระราชวังกู้กง** มรดกโลกแห่งเมืองจีน ปัจจุบันกลายมาเป็นสถานที่ท่องเที่ยวที่มีชื่อเสียงที่สุดในปักกิ่ง แบ่งออกได้เป็น 2 ส่วน คือ พระราชฐานชั้นนอก และพระราชฐานชั้นใน

ก่อนจะผ่านเข้าสู่พระราชวังจะพบกับ ประตู (Meridian Gate) ที่คู่กันเป็นอย่างดี ไฮไลท์สำคัญที่พลาดไม่ได้เลยคือ พระที่นั่งไท่เหอ (Hall of Supreme Harmony) 1 ใน 3 พระที่นั่งสำคัญที่ใช้ในการประกอบพระราชพิธีต่างๆ เป็นสิ่งก่อสร้างที่มีขนาดใหญ่ที่สุดในพระราชวังต้องห้าม ซึ่งสร้างจากไม้ทั้งหลัง ด้านในท้องพระโรงมีขนาดกว้างขวางมาก รวมถึงบัลลังก์มังกรของฮ่องเต้ที่ตั้งอยู่บริเวณตรงกลาง แสดงถึงความยิ่งใหญ่ได้เป็นอย่างดี



คำ บริการอาหารมื้อค่ำ ณ ภัตตาคาร (เมนูพิเศษ!! ปิ้งย่างบุฟเฟ่ต์)

นำท่านอิสระเที่ยวชม **ถนนคนเดินโบราณเจียนเหมิน** เป็นถนนสายวัฒนธรรมซึ่งเป็นที่รู้จักกันดีในกลุ่มนักท่องเที่ยวที่มาเยือนกรุงปักกิ่ง ถนนสายนี้ตั้งอยู่ ณ ใจกลางกรุงปักกิ่ง ใกล้กับจัตุรัสเทียนอันเหมิน มี



ประวัติความเป็นมามากกว่า 600 ปี ปัจจุบัน ถนนเจียนหมินเป็นถนนคนเดิน ไม่มีรถราให้ต้องหลบหลีก เหมาะกับการเดินเล่นชมบรรยากาศความสวยงามเป็นอย่างมาก

ที่พัก

Crowne Plaza Lido Beijing หรือเทียบเท่า (โรงแรมระดับ 5 ดาว☆☆☆☆☆) (พัก 3 คืน)

(โรงแรมที่นำเสนอเป็นโรงแรมเสนอเบื้องต้นเท่านั้น ชื่อโรงแรมที่ท่านพักทางบริษัทจะทำการแจ้งพร้อมใบนัดหมาย 5-7 วันก่อนเดินทาง ขอสงวนสิทธิ์ในการปรับเปลี่ยนที่พัก ไปพักเมืองใกล้เคียงกรณีจัดงานแฟร์หรือมีเทศกาล)

วันที่ห้าของการเดินทาง

Outlet - สนามบิน - กรุงเทพฯ

เช้า บริการอาหารเช้า ณ โรงแรมที่พัก

นำท่านอิสระช้อปปิ้ง **Outlet Beijing** ให้ท่านช้อปปิ้งสินค้าได้พบกับสินค้าแบรนด์จากยุโรป สหรัฐอเมริกา และเอเชีย

เที่ยง บริการอาหารกลางวัน ณ ภัตตาคาร (เมนูพิเศษ!! เป็ดปักกิ่ง)

นำท่านเดินทางสู่สนามบิน

17.05 น. เhierฟ้าสู่ กรุงเทพฯ โดยสายการบินไทย → เที่ยวบินที่ TG 615 (เสิร์ฟอาหารบนเครื่อง)

21.15 น. เดินทางถึงกรุงเทพฯ...โดยสวัสดิภาพพร้อมความประทับใจ

***** ปักกิ่ง กู้เป่ย ปราสาทขางยู 5 วัน 4 คืน สายการบินไทย *****

หมายเหตุ... โปรแกรมการเดินทางอาจเปลี่ยนแปลงได้ตามความเหมาะสม เนื่องจากสภาพ ลม ฟ้า อากาศ, การล่าช้าอันเนื่องมาจากสายการบิน และสถานการณ์ในต่างประเทศที่ทางคณะเดินทางในขณะนั้น เพื่อความปลอดภัยในการเดินทาง โดยบริษัทฯ ได้มอบหมายให้ หัวหน้าทัวร์ผู้นำทัวร์ มีอำนาจตัดสินใจ ณ ขณะนั้นทั้งนี้การตัดสินใจ จะคำนึงถึงผลประโยชน์ของหมู่คณะเป็นสำคัญ

อัตราค่าบริการ ปักกิ่ง กู้เป่ย ปราสาทขางยู 5 วัน TG

ช่วงเวลาการเดินทาง	ผู้ใหญ่พักห้องละ 2 ท่าน	เด็กอายุต่ำกว่า 12 ปี พักกับผู้ใหญ่ 1 ท่าน (เด็กมีเตียง)	เด็กอายุต่ำกว่า 12 ปี พักกับผู้ใหญ่ 2 ท่าน (เด็กไม่มีเตียงเสริม)	พักท่านเดียว / ห้องจ่ายเพิ่ม
13 - 17 พ.ค. 69	49,900	49,900	49,900	13,900
30 พ.ค. - 3 มิ.ย. 69	59,900	59,900	59,900	13,900
17 - 21 มิ.ย. 69	49,900	49,900	49,900	13,900
15 - 19 ก.ค. 69	55,900	55,900	55,900	13,900
27 - 31 ก.ค. 69	59,900	59,900	59,900	13,900
28 ก.ค. - 1 ส.ค. 69	59,900	59,900	59,900	13,900

11 - 15 ส.ค. 69	59,900	59,900	59,900	13,900
16 - 20 ก.ย. 69	49,900	49,900	49,900	13,900
21 - 25 ต.ค. 69	59,900	59,900	59,900	13,900
18 - 22 พ.ย. 69	49,900	49,900	49,900	13,900

ไม่เอาตัวเครื่องบินหัก 10,000 บาท

****คณะออกเดินทางได้เมื่อมีจำนวนผู้เดินทางครบ 15 ท่านเท่านั้น****

อัตราค่าบริการนี้รวม

- ✓ ค่าตัวเครื่องบินไป-กลับ กรุงเทพฯ-ปักกิ่ง-กรุงเทพฯ สายการบินไทย (น้ำหนักกระเป๋า 23 กิโลกรัม)
- ✓ ค่ารถปรับอากาศที่ขบวนระบุนิวไฉในรายการ พร้อมคนขับรถที่ชำนาญเส้นทาง
- ✓ โรงแรมที่พักตามระบุนิวไฉหรือเทียบเท่าในระดับเดียวกัน และราคาโรงแรมจะปรับขึ้น 3-4 เท่าตัว หากวันเข้าพักตรงกับงานเทศกาล เทศแฟร์หรือการประชุม ต่างๆ อันเป็นผลที่ทำให้ต้องมีการปรับเปลี่ยนที่พัก โดยคำนึงถึงความเหมาะสมเป็นหลัก
- ✓ **ค่าทิปไกด์ท้องถิ่น และคนขับรถ**
- ✓ **ค่าทิปหัวหน้าทัวร์จากเมืองไทย**
- ✓ ค่าอาหารที่ระบุในรายการ ให้ท่านได้ลิ้มรสกับอาหารท้องถิ่นของปักกิ่ง
- ✓ ค่าประกันอุบัติเหตุในการเดินทางวงเงินท่านละ 1,000,000 บาท

อัตราค่าบริการนี้ไม่รวม

- × ค่าภาษีมูลค่าเพิ่ม 7 % และค่าภาษีหัก ณ ที่จ่าย 3 % (กรณีที่ท่านต้องการใบกำกับภาษี)
- × ค่าใช้จ่ายส่วนตัว อาทิ ค่าโทรศัพท์ , ค่าซักรีด , ค่าเครื่องดื่มและอาหารนอกเหนือจากที่ระบุในรายการ
- × ค่าฝากค่าน้ำหนักของภาชนะที่ทางสายการบินแจ้งเปลี่ยนแปลงกะทันหัน
- × ค่าวีซ่าท่องเที่ยวแบบเดี่ยว กรณีทางรัฐบาลจีนประกาศยกเลิกฟรีวีซ่าสำหรับคนไทย

เงื่อนไขการสำรองที่นั่ง และการชำระเงิน

- ❖ **กรุณาจองล่วงหน้าพร้อมชำระงวดแรก 25,000 บาท** ก่อนการเดินทาง **พร้อมส่งสำเนาหน้าหนังสือเดินทาง Passport มายังบริษัท** และค่าใช้จ่ายส่วนที่เหลือกรุณาชำระก่อนการเดินทางไม่น้อยกว่า 14 วัน มิฉะนั้นจะถือว่าท่านยกเลิกการเดินทาง
- ❖ บริษัทฯ ขอสงวนสิทธิ์ยกเลิกการเดินทางก่อนล่วงหน้า 10 วัน ซึ่งจะเกิดขึ้นได้ก็ต่อเมื่อไม่สามารถทำกรุ๊ปได้อย่างน้อย 15 ท่าน ทางบริษัทฯ ยินดีคืนเงินให้ทั้งหมด หรือจัดหาคณะทัวร์อื่นให้ ถ้าท่านต้องการ
- ❖ บริษัทฯ ขอสงวนสิทธิ์ที่จะเปลี่ยนแปลงรายละเอียดบางประการในทัวร์นี้ เมื่อเกิดเหตุจำเป็น สุทธิวิสัย จนไม่อาจแก้ไขได้ และจะไม่รับผิดชอบใดๆ ในกรณีที่สูญหาย สูญเสียหรือได้รับบาดเจ็บ ที่นอกเหนือจากความ รับผิดชอบของหัวหน้าทัวร์และเหตุสุทธิวิสัยบางประการเช่น การนัดหยุดงาน ภัยธรรมชาติ การจลาจล ต่างๆ
- ❖ เนื่องจากรายการทัวร์นี้เป็นแบบเหมาจ่ายเบ็ดเสร็จ หากท่านสละสิทธิ์การใช้บริการใดๆตามรายการ หรือถูกปฏิเสธการเข้า และออกประเทศไม่ว่าในกรณีใดก็ตาม ทางบริษัทฯ ขอสงวนสิทธิ์ไม่คืนเงินในทุกกรณี

- ❖ เมื่อท่านได้ชำระเงินมัดจำหรือทั้งหมด ไม่ว่าจะเป็นการชำระผ่านตัวแทนของบริษัทฯ หรือชำระโดยตรงกับทางบริษัทฯ ทางบริษัทฯ จะขอถือว่าท่านรับทราบและยอมรับในเงื่อนไขต่างๆของบริษัทฯ ที่ได้ระบุไว้โดยทั้งหมด
- ❖ ทางบริษัทเริ่มต้น และจบ การบริการ ที่สนามบินสุวรรณภูมิ กรณีท่านเดินทางมาจากต่างจังหวัด หรือต่างประเทศ และจะสำรองตั๋วเครื่องบิน หรือพาหนะอย่างหนึ่งอย่างใดที่ใช้ในการเดินทางมาสนามบิน ทางบริษัทจะไม่รับผิดชอบค่าใช้จ่ายในส่วนนี้ เพราะเป็นค่าใช้จ่ายที่นอกเหนือจากโปรแกรมการเดินทางของบริษัท ฉะนั้นท่านควรจะให้กรู๊ป FINAL 100% โดยมีเอกสารแจ้งการนัดหมายการเดินทางส่งไปถึงท่านเป็นที่เรียบร้อยแล้ว ท่านจึงสามารถสำรองยานพาหนะได้
- ❖ ตั๋วเครื่องบินที่ใช้ในการเดินทางไม่สามารถ Refund หรือเลื่อนวันกลับ หรือเปลี่ยนแปลงการเดินทางได้ กรณีท่านจะกลับก่อนหรือเลื่อนวันเดินทางกลับ กรุณาติดต่อสอบถามเจ้าหน้าที่ก่อนการเดินทาง มิฉะนั้นท่านจะต้องซื้อตั๋วใหม่เองในกรณีไม่เดินทางไป และกลับตามโปรแกรมที่ท่านซื้อจากทางบริษัท เนื่องจากเป็นคุณสมบัติของตั๋วที่ออกมาจากทางสายการบิน

เงื่อนไขการยกเลิก

- ❖ ยกเลิกก่อนการเดินทาง 30 วัน - คืนค่าใช้จ่ายทั้งหมด ยกเว้นกรู๊ปที่เดินทางช่วงวันหยุด หรือเทศกาลที่ต้องการันตีมัดจำกับสายการบิน หรือ กรู๊ปที่มีการกัรันตีค่ามัดจำที่พักรโดยตรงหรือโดยการผ่านตัวแทนในประเทศ หรือต่างประเทศและไม่อาจขอคืนเงินได้
- ❖ ยกเลิกก่อนการเดินทางน้อยกว่า 14 - 29 วัน - เก็บค่าใช้จ่าย 50 % ของราคาทัวร์
- ❖ ยกเลิกก่อนการเดินทาง 1 - 15 วัน - เก็บค่าบริการทั้งหมด 100 %

***** ปักกิ่ง กู้เป่ย ปราสาทขางยู 5 วัน 4 คืน สายการบินไทย *****