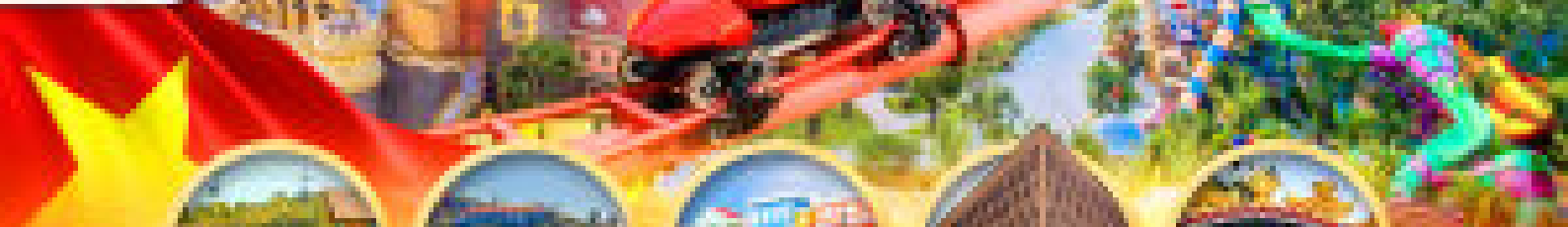


3 วัน 2 คืน

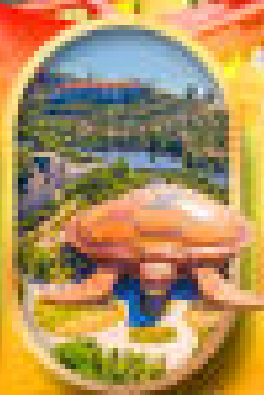
PHUQUOC

เล่น 2 สวนสนุก

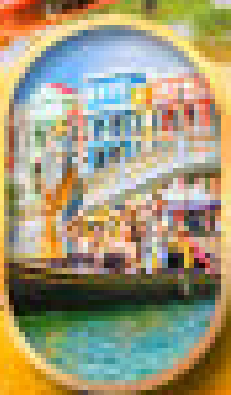
เช็คอิน Liked



สวนน้ำ Hoa Thuan



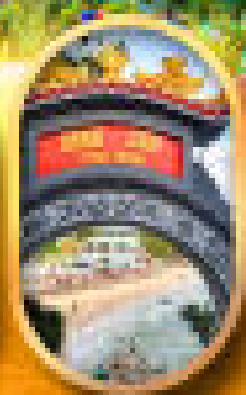
สวนน้ำ Hòn Trống Trôi



ถนนสายวัฒนธรรม



เกาะหม้อ



ถนนสายวัฒนธรรม



เรือสำราญ 2 ชั้น พร้อมบริการอาหารและเครื่องดื่ม

เวียดนามใต้ พุก๊วก สวนน้ำ สวนสนุก

ราคา **10,999.-**



อาหารเช้า 3 มื้อ เริ่มทาง มีนาคม 2568

090-880-55-02

jetair

ที่พักฟรี
รวมอาหารเช้า

เที่ยวฟรี 20 คน
รวมอาหารเช้า

บัตร 4 คน 1 คน

รวม 5 คน

ประกันการเดินทาง

PVN-PQC32-VZ เวียดนามใต้ เกาะฟูก๊วก สวนน้ำ สวนสนุกVin Wonders เทียวเต็ม 3วัน2คืน

3 วัน 2 คืน

PHU QUOC

เที่ยว 2 สวนสนุก

เที่ยวเต็ม ไม่มีพรีเคย์

สวนน้ำ Hon Thom พิพิธภัณฑ์สัตว์น้ำ เวบไซต์เวียดนาม อาคารไม้ไผ่ ศาลเจ้าตังกา

เวียดนามใต้ ฟูก๊วก สวนน้ำ สวนสนุก

ราคา เริ่มต้น 10,999.-

Kiss Bridge สะพานจูบ
รวมค่าเข้าสะพานจูบแล้ว

พิเศษเมนู ซิวคิบูฟเฟต์ 1 มื้อ
เดินทาง มีนาคม 2569

PVN-PQC32-VZ

vietjetAir

เที่ยวอุ่นใจ
รวมประกันอุบัติเหตุ

น้ำหนักกระเป๋า
20 กก.
กระเป๋าขึ้นเครื่อง 7 กก.

พักรู
4 ดาว ทุกคืน

อาหาร
5 มื้อ

"เที่ยวทุกที่...ที่มีโปร"

PRO VIETNAM

3วัน2คืน PRO VIETNAM เกาะฟูก๊วก สวนน้ำ สวนสนุก

เที่ยวเวียดนามใต้ เกาะฟูก๊วก สวนน้ำ สวนสนุกVIN WONDER

พักรู 4 ดาว 2 คืน ในเมือง GRAND WORLD PHU QUOC

รวมค่าเข้าสองสวนสนุก VIN WONDER และ SUN WORLD HON THOM

เมนูพิเศษ อาหารเวียดนามต้นตำรับ และ BUFFET SEAFOOD

PVN-PQC32-VZ เวียดนามใต้ เกาะฟูก๊วก สวนน้ำ สวนสนุกVin Wonders เทียวเต็ม 3วัน2คืน



โปรแกรมการเดินทาง 3 วัน 2 คืน			ช่วงเวลาเดินทาง มี.ค. 69 เป็นต้นไป
รายละเอียดเที่ยวบิน			
สายการบิน	เลขเที่ยวบิน	สนามบิน	เวลาบิน
vietjet air.com.	VZ980	สุวรรณภูมิ-ฟูก๊วก (BKK-PQC)	09.20-10.40 น
vietjet air.com.	VZ983	ฟูก๊วก-สุวรรณภูมิ (PQC-BKK)	16.45-18.05 น
ข้อมูลของเที่ยวบิน เป็นข้อมูลเบื้องต้น ที่ทางบริษัทฯ ได้ทำการจองไว้กับทางสายการบิน ซึ่งอาจมีการเปลี่ยนแปลงได้ตามเหตุผลของสายการบิน			

วันที่	รายการท่องเที่ยว	รายละเอียดมื้ออาหาร จำนวน 5 มื้อ			โรงแรมที่พัก หรือเทียบเท่า
		เช้า	เที่ยง	เย็น	
1	สนามบินสุวรรณภูมิ-สนามบินฟูก๊วก นั่งกระเช้าข้ามทะเลเกาะHon Thom-สวนสนุก สวนน้ำ ชายหาดHon Thom-สะพานจูบ	-	☉	☉ BUFFET	VIN HOLIDAYS FIESTA HOTEL หรือเทียบเท่า ★★★★★
2	สวนสนุกและสวนน้ำ Vin Wonder-AQUARIAMรูปเต่า Grand World PhuQuocเวนิสแห่งเวียดนาม อาคารไม้ไผ่-หมู่บ้านเวนิส-ชมโชว์ The Color of Venice	☉	-	-	VIN HOLIDAYS FIESTA HOTEL หรือเทียบเท่า ★★★★★
3	ศาลเจ้าติงเกา-ร้านผ้าไหม-สนามบินฟูก๊วก สนามบินสุวรรณภูมิ	☉	☉ Banh Mi		

โปรแกรมอาจมีการสลับปรับเปลี่ยนได้ตามความเหมาะสมโดยไม่ต้องแจ้งให้ทราบล่วงหน้า แต่จะคำนึงถึงผลประโยชน์ของผู้เดินทางเป็นสำคัญ

อัตราค่าบริการ

ช่วงเวลาเดินทาง	ราคาผู้ใหญ่	ราคาเด็ก (2-18 ปี)	ราคาพักเดี่ยว
เดือน มีนาคม			
29-31 มีนาคม 2569	13,999 บาท	13,999 บาท	4,000 บาท
เดือน เมษายน			
01-03 เมษายน 2569	12,999 บาท	12,999 บาท	4,000 บาท
15-17 เมษายน 2569	15,999 บาท	15,999 บาท	4,000 บาท
19-21 เมษายน 2569	13,999 บาท	13,999 บาท	4,000 บาท
26-28 เมษายน 2569	14,999 บาท	14,999 บาท	4,000 บาท
เดือน พฤษภาคม			
04-06 พฤษภาคม 2569	12,999 บาท	12,999 บาท	4,000 บาท
09-11 พฤษภาคม 2569	12,999 บาท	12,999 บาท	4,000 บาท
16-18 พฤษภาคม 2569	12,999 บาท	12,999 บาท	4,000 บาท
23-25 พฤษภาคม 2569	12,999 บาท	12,999 บาท	4,000 บาท
เดือน มิถุนายน			
05-07 มิถุนายน 2569	12,999 บาท	12,999 บาท	4,000 บาท
14-16 มิถุนายน 2569	11,999 บาท	11,999 บาท	4,000 บาท
21-23 มิถุนายน 2569	11,999 บาท	11,999 บาท	4,000 บาท
22-24 มิถุนายน 2569	10,999 บาท	10,999 บาท	4,000 บาท
27-29 มิถุนายน 2569	12,999 บาท	12,999 บาท	4,000 บาท
28-30 มิถุนายน 2569	11,999 บาท	11,999 บาท	4,000 บาท
เดือน กรกฎาคม			
11-13 กรกฎาคม 2569	14,999 บาท	14,999 บาท	4,000 บาท
18-20 กรกฎาคม 2569	14,999 บาท	14,999 บาท	4,000 บาท
28-30 กรกฎาคม 2569	16,999 บาท	16,999 บาท	4,000 บาท
เดือน สิงหาคม			
15-17 สิงหาคม 2569	14,999 บาท	14,999 บาท	4,000 บาท
21-23 สิงหาคม 2569	12,999 บาท	12,999 บาท	4,000 บาท
29-31 สิงหาคม 2569	14,999 บาท	14,999 บาท	4,000 บาท
เดือน กันยายน			
12-14 กันยายน 2569	12,999 บาท	12,999 บาท	4,000 บาท
20-22 กันยายน 2569	11,999 บาท	11,999 บาท	4,000 บาท
26-28 กันยายน 2569	12,999 บาท	12,999 บาท	4,000 บาท
เดือน ตุลาคม			
04-06 ตุลาคม 2569	14,999 บาท	14,999 บาท	4,000 บาท
09-11 ตุลาคม 2569	15,999 บาท	15,999 บาท	4,000 บาท
18-20 ตุลาคม 2569	14,999 บาท	14,999 บาท	4,000 บาท
21-23 ตุลาคม 2569	15,999 บาท	15,999 บาท	4,000 บาท
23-25 ตุลาคม 2569	16,999 บาท	16,999 บาท	4,000 บาท
25-27 ตุลาคม 2569	14,999 บาท	14,999 บาท	4,000 บาท

PVN-PQC32-VZ เวียดนามใต้ เกาะฟูก๊วก สวนน้ำ สวนสนุกVin Wonders เทียวเต็ม 3วัน2คืน

ราคาเด็กอายุไม่ถึง 2 ปี ณ วันเดินทาง (Infant) ท่านละ 4,900 บาท (ไม่มีที่นั่งบนเครื่องบิน)

- กรณีถือหนังสือเดินทางต่างชาติบริษัทฯ ขอสงวนสิทธิ์เก็บค่าธรรมเนียมเพิ่มเติม ท่านละ 5,000 บาท
- กรณีต้องการจอยแลนด (ไม่ใช่ตัวเครื่องบิน) หักออกจากราคาทัวร์เต็มท่านละ 3,000 บาท
- ทางบริษัทฯ ขอสงวนสิทธิ์ปรับโปรแกรมตามความเหมาะสมโดยคำนึงถึงความปลอดภัยเป็นหลักและไม่ต้องแจ้งให้ท่านทราบล่วงหน้าทุกกรณี ** รับผิดชอบผู้มิวัตถุประสงค์เพื่อการท่องเที่ยวเท่านั้น ค่าทัวร์ที่ชำระมานั้น เป็นการชำระจ่ายแบบขาด และทางผู้จัดได้ชำระให้กับสายการบินและสถานที่ต่างๆ ก่อนออกเดินทาง หากท่านไม่ได้รับร่วมเดินทางหรือใช้บริการตามรายการไม่ว่าด้วยสาเหตุใด หรือได้รับการปฏิเสธการเข้าหรือออกนอกเมืองจากประเทศในรายการ (ประเทศไทยและประเทศเวียดนาม) ทางผู้จัดขอสงวนสิทธิ์การคืนเงินสดส่วนใดๆ รวมทั้งค่าตัวเครื่องบินให้แก่ท่าน

ราคาทัวร์ไม่รวมค่าทิปคนขับรถและไกด์ท้องถิ่นตามธรรมเนียม (ชำระทุกท่าน ยกเว้น ทารกอายุไม่เกิน 2 ปี ยกเว้นให้)

ขอสงวนสิทธิ์เก็บค่าทิปไกด์และคนขับรถ ณ สนามบินในวันเช็คอิน ท่านละ 2,000 บาท/ทริป/ท่าน

DAY 1 สนามบินสุวรรณภูมิ-สนามบินฟูก๊วก-นั่งกระเช้าข้ามทะเลเกาะHon Thom สวนสนุก สวนน้ำ ชายหาดบนเกาะHon Thom-สะพานจูบ

06.00 น. คณะพร้อมกัน ณ สนามบินสุวรรณภูมิ ท่านจะพบกับเจ้าหน้าที่ส่งทัวร์และหัวหน้าทัวร์ของบริษัท คอยให้บริการต้อนรับอย่างอบอุ่น แจกเอกสารการเดินทาง และอำนวยความสะดวกให้กับทุกท่าน นำคณะท่านเช็คอินและโหลดสัมภาระ

ประตู



สังเกตป้ายนี้



สายการบิน	vietjet Air.com		
เที่ยวบิน	เส้นทาง	เวลาออก	เวลาถึง
VZ980	BKK - PQC	09.20	10.40
เวลาที่ใช้ในการเดินทาง 1 ชั่วโมง 20 นาที			
น้ำหนักกระเป๋าโหลดใต้ท้องเครื่อง 20 KG		กระเป๋าขึ้นเครื่อง (CARRY ON) 7 KG	



เนื่องจากตัวเครื่องบินของคณะเป็นตัวกรุ๊ประบบ Random ไม่สามารถเลือกที่นั่งได้ ที่นั่งอาจจะไม่ได้นั่งติดกัน และไม่สามารถเลือกช่องที่นั่งบนเครื่องบินได้ในคณะ ซึ่งเป็นไปตามเงื่อนไขของสายการบิน ขอภัยในความไม่สะดวก

09.20 น. นำท่านเดินทางจากสนามบินสุวรรณภูมิ ไปยัง สนามบินฟูก๊วก

10.40 น. เดินทางถึง สนามบินฟูก๊วก นำท่านผ่านพิธีการตรวจคนเข้าเมือง



**** สำคัญมาก !! ห้ามนำผลิตภัณฑ์ที่มีส่วนประกอบของกัญชา กัญชง เข้าเวียดนาม**
คำเตือน: กัญชา-กัญชง และยาเสพติดทุกชนิด เป็นสิ่งผิดกฎหมายในประเทศเวียดนาม
โดยหากมีไว้ในครอบครอง เพื่อนำเข้าและส่งออก จะมีโทษปรับ 5,000,000 - 500,000,000
เวียดนามด่ง และจำคุกตลอดชีวิตหรือโทษสูงสุดประหารชีวิต



PHU QUOC ISLAND

เกาะฟูก๊วก (ภาษาเวียดนาม: Phú Quốc) มีชื่อในภาษาไทยว่า เกาะโดด เป็นเกาะที่ใหญ่ที่สุดในเวียดนาม ตั้งอยู่ในทะเลอ่าวไทย โดยอยู่ในพื้นที่ของจังหวัดเกียนซาง มีพื้นที่กว่า 574 ตร.กม. และมีประชากรราว 85,000 คน เขตการปกครองของที่นี่ประกอบด้วยเกาะใหญ่ และ เกาะเล็ก อีก 21 เกาะ โดยมีศูนย์กลางของเกาะตั้งอยู่ที่เมืองใหญ่ เกาะฟูก๊วกยังได้ชื่อว่าเป็น “เกาะสวรรค์แห่งท้องทะเลและชายหาดในเวียดนามใต้” อีกด้วย จุดเด่นของเกาะแห่งนี้ก็คือ หาดทรายสีขาวละเอียดและ น้ำทะเลสีฟ้าใสแสนสดใส

กลางวัน รับประทานอาหารกลางวัน มื้อที่ 1 #ภัตตาคารอาหารท้องถิ่น

เกาะฟูก๊วก



เกาะHON THOM

นำท่านเดินทางขึ้น **กระเช้า ข้ามทะเล HON THOM** ชมวิวทะเลสุดสวย ระยะทางที่ยาวกว่า 7,899 กม. HON THOM CABLE CAR ที่ได้รับการบันทึกจาก GUINNESS WORLD RECORDS ว่าเป็นกระเช้าไฟฟ้าระบบสามสายแบบไม่หยุดพักที่ยาวที่สุดในโลก ใช้เวลาประมาณ 15 นาที ระหว่างทางท่านจะได้ชมวิวมุมสูงแบบ 360 องศาของเกาะฟูก๊วกมองเห็นทะเลได้เพลินสุดๆ มองดูฟ้าสีครามได้แบบทั่วทุกทิศทาง



จากนั้นนำทุกท่านเดินชม **ชายหาด HON THOM** บรรยากาศทะเลแสนสวย น้ำใส ลมพัดเย็นๆ สบายๆ เหมาะสำหรับท่านที่ต้องการมาพักผ่อนสุดๆ



จากนั้นนำทุกท่านเพลิดเพลิน **สวนน้ำ Aquatopia Park** สวนน้ำชั้นนำของเอเชีย ตะวันออกเฉียงเหนือได้ ถือเป็นสวนน้ำที่ใหญ่ที่สุดในเอเชียตะวันออกเฉียงใต้ที่มีเครื่องเล่นที่ทันสมัยมากกว่า 20 ชนิด ซึ่งจะมีโซนให้ท่านได้เลือกเล่นมากมาย และใกล้กันยังมีโซน **สวนสนุก Exotica Village** มีเครื่องเล่น อาทิ รถไฟรางไม้ The anger of the wooden snake เครื่องยก Eagle'Eye ชมวิว 360 องศา ของเกาะ Hon Thom ความสูงกว่า 120 เมตร และบนเกาะยังมีร้านค้าจำหน่ายของฝาก และร้านอาหารมากมายให้เลือกซื้อทาน ระหว่างเดินเที่ยวในสวนสนุกแห่งนี้



และอีกหนึ่งมุมที่ไม่ควรพลาดเมื่อท่านมาเยือนเกาะแห่งนี้ นั่นคือ **ชายหาดฮอนเทิม (Hon Thom)** ชายหาดทรายสีขาว ทอดยาวรับแสงอาทิตย์ทำให้เกิดบรรยากาศที่แสนอบอุ่น และสวยงาม เพิ่มความโรแมนติกให้กับชายหาดแห่งนี้ได้อีกด้วย

ได้เวลาอันสมควร นำท่านนั่งกระเช้ากลับสู่ฝั่งเกาะฟูก๊วก



พร้อมชมจุดไฮไลท์แลนด์มาร์คอีกแห่งของเกาะฟูก๊วก นั่นคือ **Kiss Bridge สะพานจูบ** จุดเช็คอินแห่งใหม่ของเกาะที่อยู่ใจกลางเมืองเมดิเตอร์เรเนียน ได้รับแรงบันดาลใจจากความรักที่ไม่มีวันสิ้นสุดจูบที่หอมหวานและเรื่องราวความรักของ Nguu Lang และ Chuc Nu ในเทพนิยายของเวียดนาม ความพิเศษของสะพานแห่งนี้คือตรงกลางสะพานจะมีช่องว่างกว้างประมาณ 50 ซม. ถือเป็นระยะห่างระหว่างคนสองคนก่อนจูบหรือจับมือเพื่อแสดงมิตรภาพ สะพานแห่งนี้จึงถูกเรียกชื่อว่า **"สะพานจูบ"** ด้วยลักษณะของสะพานที่ยื่นออกไปในทะเล ด้านทิศตะวันตกของเกาะในช่วงเย็นจึงได้เห็นภาพพระอาทิตย์ตกดินทำให้เกิดเป็นฉากที่น่าประทับใจ

PVN-PQC32-VZ เวียดนามใต้ เกาะฟูก๊วก สวนน้ำ สวนสนุกVin Wonders เทียวเต็ม 3วัน2คืน
เย็น **รับประทานอาหารเย็น มื้อที่ 2 # SEAFOOD BUFFET**



ที่พักคืนนี้ **VIN HOLIDAYS FIESTA HOTELหรือเทียบเท่าระดับ 4 ดาว(ประเทศเวียดนาม)**

DAY 2

สวนสนุกและสวนน้ำ Vin Wonder-AQUARIAMรูปเต่า
Grand World PhuQuocเวนิสแห่งเวียดนาม-อาคารไม้ไฟ-หมู่บ้านเวนิส
ชมโชว์ The Color of Venice

เช้า รับประทานอาหารเช้า มื้อที่3#ห้องอาหารโรงแรม

นำทุกท่านพบกับความสนุกและเพลิดเพลินไปกับ **สวนสนุก VIN WONDERS** สวนสนุกขนาดใหญ่ที่ตั้งอยู่บนเกาะฟูก๊วก และถือเป็นสวนสนุกที่มีขนาดใหญ่ที่สุดของประเทศเวียดนาม ด้วยพื้นที่ขนาดใหญ่กว่า 500,000 ตารางเมตร และจัดเต็มด้วยเครื่องเล่น หลากหลายรูปแบบ ที่ออกแบบมาให้เหมาะกับนักท่องเที่ยว ทุกเพศทุกวัย นอกจากนี้ยังเต็มไปด้วยร้านค้า ร้านจำหน่ายของที่ระลึก ร้านอาหาร และมุมถ่ายภาพอีกหลายมุม สามารถรับรองได้เลยว่า สายโซเชียล สายคอนเทนต์ ห้ามพลาด!! ท่านจะไม่ผิดหวังแน่นอน





และไม่พลาดที่จะพาท่านพบกับความตื่นตาตื่นใจไปกับ ความมหัศจรรย์ของโลกใต้ท้องทะเลที่น่าหลงใหล และจะทำให้ท่านประทับใจไปกับความสวยงามของสัตว์น้ำนานาชนิด **อควาเรียมรูปเต่า** ถือเป็นศูนย์จัดแสดงพันธุ์สัตว์น้ำ ที่สมบูรณ์แบบ และใหญ่ที่สุดของประเทศเวียดนาม ด้วยรูปทรงอาคาร รูปทรงเต่าทะเลขนาดใหญ่ตั้งเด่นอยู่กลางแจ้งภายในสวนสนุก VIN WONDERS โดยมีแรงบันดาลใจมาจากเต่าในตำนานวัฒนธรรมดั้งเดิมของชาวเวียดนาม มีพื้นที่จัดแสดงพันธุ์สัตว์น้ำกว่า 300,000 ตารางฟุต มีสัตว์น้ำมากกว่า 300 สายพันธุ์ รวมทั้งนกเพนกวิน ที่พร้อมอวดความน่ารัก และคอยออกมาทักทายต้อนรับนักท่องเที่ยวที่มาเยี่ยมชมภายใน อควาเรียมแห่งนี้



กลางวัน อีสรอาหารกลางวัน เพื่อความสะดวก ในการเที่ยวชมสวนสนุก
จากนั้นนำท่านไปยัง **Grand World Phu Quoc**



เมืองที่ไม่เคยหลับไหล เป็นจุดศูนย์กลางของ Phu Quoc United Center ที่ยกเอาสถานที่ที่ชื่อบ้าง ยอดฮิตจากทั่วโลก อาทิ เวนิส เชียงไฮ้ ถนนคนเดินในเกาหลีและเวียดนามมาจำลองไว้ในพื้นที่กว่า 500ไร่ บรรยากาศแสนคึกคัก ร้านค้าร้านอาหารมากมาย ได้รับฉายาว่า Venice แห่งเวียดนาม โดยคลองสองข้างทางที่จำลองมาจากคลองเวนิสในอิตาลี มีตึกและอาคารสไตล์ยุโรป มีสิ่งดึงดูด น่าตื่นตาตื่นใจเต็มไปหมด ทำให้รู้สึกตื่นเต้น และยังเป็นศูนย์รวมนักท่องเที่ยว ทั้งชาวเวียดนาม และชาวต่างชาติ ทำให้ใครหลายคน ขนานนามเมืองแห่งนี้ว่า **“เมืองที่ไม่เคยหลับไหล The Sleepless Festival City”**



นำท่านชม **อาคารไม้ไผ่** ที่ GRAND WORLD PHU QUOC โครงการต้นไม้ในตำนานสร้างจากต้น ไม้ไผ่ราว 32,000 ต้น ภายใต้ฝีมือของสถาปนิกชาวเวียดนาม ซึ่งมีพื้นที่เกือบ 700 ตารางเมตรและ สูง 14.4 เมตร ตั้งอยู่ที่ประตู GRAND WORLD PHU QUOC

PVN-PQC32-VZ เวียดนามใต้ เกาะฟูก๊วก สวนน้ำ สวนสนุกVin Wonders เที่ยวเต็ม 3วัน2คืน
นำท่านชมโชว์การแสดงชุด **THE COLOR OF VENICE** ณ ส่วนจัดแสดงโชว์
(เวลาโชว์ 21.30-22.00)



เย็น อีสรอาหารเย็น เพื่อความสะดวก ในการเที่ยวชมของท่าน
ที่พักคืนนี้ VIN HOLIDAYS FIESTA HOTELหรือเทียบเท่าระดับ 4 ดาว(ประเทศเวียดนาม)

DAY 3 ศาลเจ้าติงเกา-ร้านผ้าไหม-สนามบินฟูก๊วก-สนามบินสุวรรณภูมิ

เช้า รับประทานอาหารเช้า มื้อที่ 4 #ห้องอาหารโรงแรม
นำท่านไปยัง **ศาลเจ้าติงเกา (Ding Cau)**



ศาลเจ้าติงเกา เป็นศาลเจ้าเล็กๆที่ยื่นออกมาจากชายฝั่งริวทะเลเป็นสถานที่เก่าแก่แสดงให้เห็นถึงวัฒนธรรมจีนที่มีอิทธิพลคู่เกาะยาวนาน โดยสถานที่นี้บูชา พระเจ้าหังก้องเนื่องนอง ลุงกวี และอาลุงไท เทพเจ้าผู้ปกครองแม่น้ำ ทะเล และเกาะอันศักดิ์สิทธิ์ โดยเฉพาะทุกฤดูใบไม้ผลิ

PVN-PQC32-VZ เวียดนามใต้ เกาะฟู๊ก๊วก สวนน้ำ สวนสนุกVin Wonders เที่ยวเต็ม 3วัน2คืน
นักท่องเที่ยวจะนิยมมาที่นี่เพื่อขอพรให้โชคดี และเข้าร่วมในเทศกาลล่องเรือที่ยิ่งใหญ่ของ
ประเพณีและวัฒนธรรมอันดั้งเดิมของชาวประมงฟู๊ก๊วกที่นี่อีกด้วย

นำท่านชมร้านค้ารัฐบาล ตามนโยบายส่งเสริมร้านค้าพื้นเมืองของประเทศเวียดนาม **ร้านผ้าไหม**

บริการขนมปังเวียดนามบั้นหมี่ให้ทุกท่าน ท่านละ 1 ชิ้น

ถึงเวลาอันสมควรนำท่านเดินทางสู่ สนามบินฟู๊ก๊วก เพื่อเดินทางกลับสู่ กรุงเทพฯ ประเทศไทย

สายการบิน	vietjet Air.com		
เที่ยวบิน	เส้นทาง	เวลาออก	เวลาถึง
VZ983	PQC - BKK	16.45	18.05
เวลาที่ใช้ในการเดินทาง 1 ชั่วโมง 45 นาที			
นำนักกระเป๋าโหลดใต้ท้องเครื่อง 20 KG		กระเป๋าขึ้นเครื่อง (CARRY ON) 7 KG	

16.45 น. เดินทางจาก **สนามบินฟู๊ก๊วก** สู่ **สนามบินสุวรรณภูมิ**
18.05 น. เดินทางถึง **สนามบินสุวรรณภูมิ ประเทศไทยโดยสวัสดิภาพ**

.....

อัตรานี้ ไม่รวมค่าทิปคนขับรถ และโถงท้องถิ่นตามธรรมเนียม
(ชำระทุกท่านยกเว้น การกอายุไม่เกิน 2 ปี)
ขอเก็บค่าทิปคนขับรถ และโถงท้องถิ่น ณ สนามบินวันเช็คอิน
ท่านละ 2,000 บาท ต่อท่าน/ทริป
ส่วนค่าทิปหัวหน้าทัวร์ที่ดูแลจากเมืองไทย ขึ้นอยู่กับความพึงพอใจของท่าน

เนื่องจากตัวโดยสารเป็นแบบหมุ่คณะ ไม่สามารถอัพเกรดที่นั่ง หรือเลื่อนการเดินทางได้ อัตราค่าบริการข้างต้น
คำนวณจากภาณน้ำมัน ณ วันที่ 23 มิถุนายน 2566 ในกรณีที่มีการประกาศปรับราคาภาณน้ำมันขึ้น
จากสายการบิน ทางบริษัทขอสงวนสิทธิ์ในการเก็บค่าบริการเพิ่มเติม

หมายเหตุ: เวลาในการเดินทางอาจมีการเปลี่ยนแปลงได้ ขึ้นอยู่กับกรมท่า และสภาพอากาศ หากท่านมีความจำเป็นจะต้องซื้อตั๋วเครื่องบินภายในประเทศ เพื่อบินไปและกลับจากกรุงเทพฯ กรุณาสอบถามเที่ยวบินเพื่อยืนยันกับทางเจ้าหน้าที่ก่อนทำการจองและขอความกรุณาให้ท่านซื้อตั๋วเครื่องบินประเภทที่สามารถเลื่อนวันและเวลาเดินทางได้ อันเนื่องมาจากหากเกิดความผิดพลาดจากทางสายการบิน ไม่ว่าจะเป็นการยกเลิกเที่ยวบิน การล่าช้าของสายการบิน การยุบเที่ยวบินรวมกัน ตารางการเดินทางมีการเปลี่ยนแปลง ซึ่ง สายการบินพิจารณาสถานการณ์แล้วพบว่าอยู่เหนือการควบคุมของทางสายการบิน หรือจะเป็นเหตุผลเชิงพาณิชย์ หรือเป็นเหตุผลด้านความปลอดภัย ดังนั้นเหตุผลเหล่านี้ อยู่เหนือการควบคุมของบริษัทฯ บริษัทฯ ขอสงวนสิทธิ์ที่จะไม่รับผิดชอบและไม่คืนค่าใช้จ่ายใดๆ ทั้งสิ้น อนึ่ง บริษัทฯ จะคอนเฟิร์มกรุ๊ป ประมาณ 5-7 วันก่อนเดินทาง ขอภัยในความไม่สะดวก

ประกาศสำคัญ: รับเฉพาะผู้มีวัตถุประสงค์เพื่อการท่องเที่ยวเท่านั้น ค่าทัวร์ที่ชำระมานั้น เป็นการชำระจ่ายแบบขาด และทางผู้จัดได้ชำระให้กับสายการบินและสถานที่ต่างๆ ก่อนออกเดินทาง หากท่านไม่ได้ร่วมเดินทางหรือใช้บริการตามรายการไม่ว่าด้วยสาเหตุใดๆ หรือได้รับการปฏิเสธการเข้าหรือออกนอกเมืองจากประเทศในรายการ (ประเทศไทยและประเทศเวียดนาม) ทางผู้จัดขอสงวนสิทธิการคืนเงินสดส่วนใดๆ รวมทั้งค่าตัวเครื่องบินให้แก่ท่าน และ ทัวร์นี้มีจุดประสงค์เพื่อเดินทางท่องเที่ยวเป็นหมู่คณะเท่านั้น หากต้องการแยกตัวออกจากคณะ โดยไม่ลงร้านช้อปปิ้งใดๆ บริษัทฯขอสงวนสิทธิ์คิดค่าดำเนินการ 10 USD/ลูกทัวร์ 1 ท่าน/ร้าน กรณีแยกท่องเที่ยวออกจากคณะ คิดค่าบริการเป็นเงิน 20 USD/ลูกทัวร์ 1 ท่าน/วัน หากท่านใดไม่เข้าร้านดังกล่าว ต้องชำระค่าทัวร์เพิ่ม เนื่องจากมีผลต่อราคาทัวร์ ทางบริษัทฯจะขอถือว่าท่านรับทราบ และยอมรับเงื่อนไขดังกล่าวแล้ว

สำคัญ! กรุณาอ่านเงื่อนไขแบบท้ายโดยละเอียด เพื่อประโยชน์ของท่าน



หากท่านชำระค่าทัวร์แล้ว ไม่ว่าจะทั้งหมดหรือบางส่วน ทางบริษัทฯ จะถือว่าท่านยอมรับเงื่อนไขแล้วและไม่สามารถเปลี่ยนแปลงเงื่อนไขได้

รายการทัวร์สามารถสลับ ปรับเปลี่ยนหรืองดไปบางรายการ ได้ตามความเหมาะสม โดยไม่ต้องแจ้งให้ทราบล่วงหน้า อันเนื่องมาจากสภาพอากาศ เหตุการณ์ทางธรรมชาติ เหตุการณ์ทางการเมือง สภาพการจราจร เหตุการณ์จากสายการบิน หรือเหตุสุดวิสัยต่างๆ ทั้งนี้คำนึงถึงความปลอดภัย ความเป็นไปได้ และผลประโยชน์ของผู้เดินทางเป็นสำคัญ ทางผู้เดินทางจะไม่ฟ้องร้องใดๆ อันเนื่องมาจากได้รับทราบเงื่อนไขก่อนเดินทางแล้ว

บริษัท ฯ ขอสงวนสิทธิ์เริ่มและจบการให้บริการที่ สนามบินต้นทางฯไปเท่านั้น

ทางบริษัทฯ ไม่สามารถรับผิดชอบค่าตัวเดินทางภายในประเทศได้ในทุกกรณี หากเกิดเหตุการณ์เปลี่ยนแปลงใดขึ้น หากท่านต้องจองตั๋วเครื่องบินภายในประเทศ ท่านสามารถสอบถามไฟล์คอนเฟิร์ม สำหรับการเดินทางหลัก เพื่อเป็นแนวทางในการจองตั๋วภายในประเทศได้ และควรซื้อตั๋วประเภทที่สามารถเลื่อนวันและเวลาในการเดินทางได้ ทั้งยังควรเผื่อเวลาในการเดินทาง ก่อนถึงและกลับจากไฟล์การเดินทางหลัก ไม่ต่ำกว่า 6 ชั่วโมง



ค่าตัวเครื่องบินโดยสารชั้นประหยัด ไป-กลับ
พร้อมคนละรวมค่าภาษีสนามบิน และค่าธรรมเนียมเชื้อเพลิง
ยกเว้น หากมีการประกาศปรับขึ้นจากทางสายการบินจะมีการเรียกเก็บเพิ่มเติมจากท่าน
ภายหลัง และเนื่องจากเป็นตัวกรุ๊ปไม่สามารถ อับเกรตที่นั่งได้ และไม่สามารถเลื่อนวัน
เดินทางได้ ท่านต้องไป-กลับพร้อมกรุ๊ปเท่านั้น ทั้งนี้เป็นไปตามเงื่อนไขของสายการบิน



น้ำหนักกระเป๋า
โหลดใต้ท้องเครื่องท่านละ
20 กิโลกรัม

(น้ำหนักขึ้นอยู่กับสายการบินที่ใช้ในการเดินทาง)



สัมภาระขึ้นเครื่อง
ไม่เกิน 7 กิโลกรัม

(เงื่อนไขเป็นไปตามที่สายการบินกำหนด)



TWIN
BED
เตียงคู่



DOUBLE
ROOM
เตียงเดี่ยว

ค่าโรงแรมที่พัก

ค่าที่พักตามที่ระบุในรายการหรือเทียบเท่าระดับเดียวกัน
(พักห้องละ 2-3 ท่าน)

หากประเภทห้องที่ท่านริเคอสมาดำเนินการ เช่น ริเคอสห้องพักเป็น TWIN BED
หรือ DOUBLE BED ทางบริษัทขอสงวนสิทธิ์ในการปรับประเภทห้องพัก เป็น
ตามที่โรงแรมมีอยู่ โดยไม่ต้องแจ้งให้ทราบล่วงหน้า



ตัวอย่างรูปภาพรถ 1 ชั้น

ค่ารถโค้ชปรับอากาศนำเที่ยว

รับส่งตามรายการที่ระบุไว้ในโปรแกรมทัวร์



ค่าอาหาร

ตามรายการที่ระบุไว้ใน
โปรแกรมทัวร์

หากท่านใช้บริการทางบริษัทไม่ครบ เช่น
ไม่ทานอาหาร ไม่เที่ยวตามโปรแกรม
ทางบริษัทฯ ขอสงวนสิทธิ์ไม่รับผิดชอบใดๆทั้งสิ้น
เนื่องจากค่าใช้จ่ายทั้งหมดทางบริษัทได้ทำการชำระ
ก่อนออกเดินทางเรียบร้อยแล้ว



ค่าประกันการเดินทาง

วงเงินประกันท่านละ 1,000,000 บาท
ค่าประกันอุบัติเหตุและค่ารักษาพยาบาลคุ้มครอง
เฉพาะกรณีที่ได้รับอุบัติเหตุระหว่างการเดินทาง
ไม่คุ้มครองถึงการสูญเสียทรัพย์สินส่วนตัว และ
ไม่คุ้มครองโรคประจำตัวของผู้เดินทาง
(เงื่อนไขตามกรมธรรม์)



น้ำดื่มวันละ 1 ขวด

เฉพาะวันที่ให้บริการทัวร์เท่านั้น



ค่าธรรมเนียม
เข้าชมสถานที่

ตามรายการที่ระบุไว้ในโปรแกรมทัวร์



ค่าใช้จ่ายส่วนตัวของผู้เดินทาง



ค่าโทรศัพท์, ค่าซักรีด, มินิบาร์
ภายในห้องพัก ที่วีช่องพิเศษ
และค่ายานพาหนะ ฯลฯ
ที่ไม่ได้ระบุไว้ในรายการทัวร์



ค่าทำหนังสือเดินทาง

ค่าพาสปอร์ตและทำหนังสือพาสปอร์ต
ค่าวีซ่าและค่าดำเนินการยื่นขอวีซ่า

โปรดตรวจสอบ PASSPORT :
กรุณานำพาสปอร์ตติดตัวมาในวันเดินทาง
พาสปอร์ตต้องมีอายุไม่ต่ำกว่า 6 เดือน
หรือ 180 วัน ขึ้นไปก่อนการเดินทาง และ
ต้องมีหน้ากระดาษอย่างต่ำ 6 หน้า



ค่าใช้จ่ายซึ่งอยู่เหนือการควบคุมของบริษัทฯ

การนัดหยุดงาน ความล่าช้าของสายการบิน การประท้วง
การจลาจล อุบัติภัยทางธรรมชาติ

การถูกปฏิเสธไม่ให้ออกเข้าเมืองจากเจ้าหน้าที่ตรวจคนเข้าเมือง และ
เจ้าหน้าที่กรมแรงงานทั้งในประเทศ และ ต่างประเทศ



ค่าใช้จ่ายที่เกี่ยวข้องกับภาษี

- ค่าภาษีน้ำมัน ที่สายการบินเรียกเก็บเพิ่ม
ภายหลังที่บริษัทฯ ได้ออกขายโปรแกรมทัวร์
ไปแล้ว
- ค่าภาษีมูลค่าเพิ่ม 7% และ
หัก ณ ที่จ่าย 3%



ค่าน้ำหนักกระเป๋า

ที่เกินกว่าสายการบินกำหนด
หรือ สัมภาระใหญ่กว่า
มาตรฐาน



ค่าใช้จ่ายที่เกี่ยวข้องกับ COVID-19

- ค่าตรวจ ATK หรือ
RT-PCR

ค่าตรวจ RT-PCR ก่อนออกเดินทาง 72
ชั่วโมง หรือ ATK 24
ชั่วโมงก่อนออกเดินทางจากประเทศไทย

- ค่าประกันสุขภาพ COVID-19



ค่าทิปไกด์ท้องถิ่นและ คนขับรถท้องถิ่น

2,000 บาท

(บังคับตามระเบียบธรรมเนียมของประเทศ)

Tour Leader [TL]

ท่านสามารถให้ทิปได้ตามความพึงพอใจของท่าน



เงื่อนไขการให้บริการ



การสำรองที่นั่ง / การชำระมัดจำและชำระส่วนที่เหลือ
กรุณาสำรองที่ **มัดจำท่านละ 9,999 บาท** หลังจากจอง
เพื่อสำรองสิทธิ์ในการเดินทาง และ **ชำระส่วนที่เหลือทั้งหมดก่อนออกเดินทาง 30 วัน**
มิเช่นนั้น บริษัทฯ จะถือว่าท่าน ยกเลิกการเดินทางโดยอัตโนมัติท่านจะโดนยึดมัดจำ
โดยที่ท่านจะไม่สามารถเรียกร้องใดๆ คืนได้

อันเนื่องมาจากบริษัทฯ จำเป็นที่จะต้องสำรองจ่ายค่าใช้จ่ายในส่วนของที่พักและตัวเครื่องบินไป
ก่อนหน้านั้นแล้ว หากท่านสำรองที่นั่งน้อยกว่า 30 วัน ทางบริษัทฯ เรียกเก็บยอดเต็มจำนวนทันที

หลังจากทำการจองแล้ว กรุณาเตรียมเอกสารสำหรับการเดินทางให้พร้อม เช่น หน้าพาส
ปอร์ตเพื่อออกตัวหรือคำขอพิเศษเพิ่มเติมต่างๆ ให้แก่พนักงานชาย และหากท่านชำระ
เงินเข้ามาไม่ว่าจะบางส่วนหรือทั้งหมด บริษัทฯ จะถือว่าท่านได้ยอมรับเงื่อนไขที่ระบุไว้
ทั้งหมดนี้แล้ว



จำนวนคนในการออกเดินทาง

ทางบริษัทขอสงวนสิทธิ์ในการเรียกเก็บเงินเพิ่มเติม ยกเลิกหรือเลื่อนการเดินทางหากมีผู้เดินทาง **น้อย
กว่า 10 ท่าน** ซึ่งทำให้กรู๊ปไม่สามารถออกเดินทางได้ โดยบริษัทฯ จะแจ้งท่านล่วงหน้าอย่างน้อย 3-5 วัน
ก่อนออกเดินทาง และหากไม่สามารถออกเดินทางได้ ทางบริษัทฯ ยินดีที่จะคืนเงินทั้งหมดให้ท่านหรือ
จัดหาทัวร์อื่นให้ท่านหากท่านต้องการ

กรณีผู้เดินทางต้องการความช่วยเหลือเป็นพิเศษ อาทิเช่น **การใช้วีลแชร์ กรุณาแจ้งบริษัทฯ อย่างน้อย 7
วันก่อนการเดินทาง** มิฉะนั้นบริษัทฯ จะไม่สามารถจัดการล่วงหน้าได้ เนื่องจากการขอใช้วีลแชร์ในสนาม
บินนั้น ต้องมีขั้นตอนในการขอล่วงหน้า และบางสายการบินอาจมีการเรียกเก็บค่าใช้จ่ายทั้งทางสนามบิน
ในไทยและในต่างประเทศ ซึ่งผู้เดินทางสามารถสอบถามกับเจ้าหน้าที่ได้โดยตรงก่อนทำการจอง **และหาก
ในขณะของท่านมีผู้ต้องการดูแลพิเศษ เช่น ผู้ที่นั่งรถเข็น (Wheelchair), เด็ก, ผู้สูงอายุและผู้ที่มีโรค
ประจำตัวหรือไม่สะดวกในการเดินทางท่องเที่ยวในระยะเวลาเกินกว่า 4 - 5 ชั่วโมงติดต่อกัน ท่านและ
ครอบครัวต้องให้การดูแลสมาชิกภายในครอบครัวของท่านเอง เนื่องจากการเดินทางเป็นหมู่คณะ หัวหน้า
ทัวร์มีความจำเป็นต้องดูแลคณะทัวร์ทั้งหมด**



การรับการดูแลเป็นพิเศษ



การถูกปฏิเสธ
ในการเข้าหรือออกประเทศ
ในกรณีที่กองการตรวจคนเข้าเมืองปฏิเสธมิให้ท่านเดินทางเข้าหรือออกประเทศ ไม่ว่าจะ
เป็นประเทศไทยหรือต่างประเทศก็ตาม บริษัทฯ ขอสงวนสิทธิ์ในการไม่คืนค่าทัวร์ไม่ว่าจะ
กรณีใดๆ ก็ตาม ซึ่งการตรวจคนเข้าเมืองนั้นเป็นสิทธิ์ของเจ้าหน้าที่ของรัฐของประเทศนั้นๆ
และขอแจ้งให้ผู้เดินทางทราบว่าทางบริษัทฯ และมัคคุเทศก์หรือหัวหน้าทัวร์ ไม่มีสิทธิ์ที่จะ
ช่วยเหลือใดๆ ทั้งสิ้น เพราะอำนาจการตัดสินใจเป็นของเจ้าหน้าที่ทางกองการตรวจคนเข้า
เมืองโดยเด็ดขาด อนึ่ง ทางบริษัทฯ มีจุดประสงค์ที่ทำธุรกิจเพื่อการท่องเที่ยวเท่านั้น ไม่
สนับสนุนให้ลูกค้าเดินทาง เข้า-ออกประเทศอย่างผิดกฎหมาย และ **หนังสือเดินทางจะต้อง
มีอายุเหลือไม่น้อยกว่า 6 เดือนและมีหน้าแสดมปีไม่น้อยกว่า 6 หน้ากระดาษ**

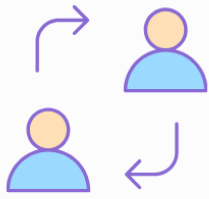
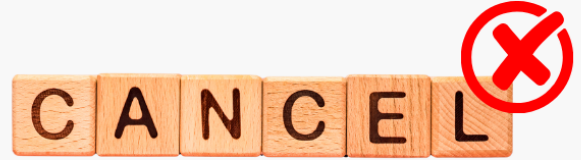
การงดเว้นการร่วมทริปบางรายการ

หากผู้เดินทางงดเว้นการร่วมทริปบางสถานที่ในรายการใด พร้อมคณะผู้
เดินทางอื่น ท่านจะไม่สามารถเรียกร้องค่าบริการใดๆ ได้ทั้งสิ้น บริษัทฯ จะ
ถือว่าท่านประสงค์ที่จะสละสิทธิ์และไม่ร่วมเดินทางพร้อมคณะ



เงื่อนไขการยกเลิกการจอง

ไม่สามารถยกเลิกการเดินทางได้ เนื่องจากเป็นราคาโปรโมชั่น



(แต่สามารถเปลี่ยนชื่อผู้เดินทางได้ 21 วัน ก่อนการเดินทาง)

กรณีเจ็บป่วยกระทันหัน จนไม่สามารถเดินทางได้ ซึ่งจะต้องมีใบรับรองแพทย์จากโรงพยาบาลรับรอง ทางบริษัทจะทำการเลื่อนการเดินทางของท่านไปยังคณะต่อไป แต่ทั้งนี้ท่านต้องเสียค่าใช้จ่ายที่ไม่สามารถยกเลิกหรือเลื่อนการเดินทางได้ตามความเป็นจริง ในกรณีเจ็บป่วยกระทันหัน ล่วงหน้าเพียง 7 วัน ทำการ ทางบริษัท ขอสงวนสิทธิ์ในการคืนเงินทุกกรณี

เงื่อนไขพิเศษเพิ่มเติมสำคัญ!!



เงื่อนไขการออกเดินทาง

ในแต่ละเส้นทางจะมีการกำหนดผู้เดินทางขั้นต่ำของการออกเดินทาง โดยในทัวร์นี้ กำหนดให้มีผู้เดินทางขั้นต่ำ 10 ท่าน หากมีผู้เดินทางไม่ถึงที่กำหนด บริษัทฯ ขอสงวนสิทธิ์ในการเพิ่มค่าทัวร์ หรือ เลื่อนการเดินทาง หรือ ยกเลิกการเดินทาง หากท่านมีไฟล์ทบินภายในประเทศแต่มีได้แจ้งให้เราทราบล่วงหน้าก่อนทางบริษัทฯ จะไม่รับผิดชอบใดๆ ทั้งสิ้น ดังนั้น กรุณาสอบถามยืนยันการออกเดินทางก่อนจองไฟล์ทบินภายในประเทศทุกครั้ง

การออกตัวโดยสารภายในประเทศ

หากท่านมีความจำเป็นจะต้องซื้อตัวเครื่องบินภายในประเทศ เพื่อบินไปและกลับจากกรุงเทพฯ กรุณาสอบถามเที่ยวบินเพื่อนยืนยันกับเจ้าหน้าที่ก่อนทำการจองและ ขอแนะนำให้ท่านซื้อตัวเครื่องบินประเภทที่สามารถเลื่อนวันและเวลาเดินทางได้ อันเนื่องมาจากหากเกิดความผิดพลาดจากทางสายการบิน การล่าช้าของสายการบิน การยุบเที่ยวบินรวมกัน ตารางการเดินทางมีการเปลี่ยนแปลง ซึ่งสายการบินพิจารณาสถานการณ์แล้วพบว่าอยู่เหนือการควบคุมของทางสายการบิน หรือจะเป็นเหตุผลเชิงพาณิชย์ หรือเป็นเหตุผลด้านความปลอดภัย ดังนั้น เหตุผลเหล่านี้ อยู่เหนือการควบคุมของบริษัทฯ บริษัทฯ ขอสงวนสิทธิ์ที่จะไม่รับผิดชอบและไม่คืนค่าใช้จ่ายใดๆ ทั้งสิ้น อนึ่ง บริษัทฯ จะยืนยันกรุ๊ปออกเดินทางประมาณ 3-5 วันก่อนเดินทาง หากไม่มั่นใจกรุณาสอบถามพนักงานขายโดยตรง

CONFIRMED

หากกรุ๊ปคอนเฟิร์มแล้วไม่สามารถเลื่อนการเดินทางได้

หากกรุ๊ปคอนเฟิร์มเดินทางแล้วนั้น ท่านจะไม่สามารถเลื่อนการเดินทางได้ ไม่ว่าจะเปิดเหตุการณ์ใดๆ ต่อท่านก็ตาม อันเนื่องมาจาก การคอนเฟิร์มของกรุ๊ปนั้นประกอบจากตัวเลขการจองการเดินทางของท่าน หากท่านถอนตัวออก ทำให้กรุ๊ปมีค่าใช้จ่ายเพิ่มเติมขึ้น หรืออาจทำให้กรุ๊ปไม่สามารถออกเดินทางได้ ดังนั้น ทางบริษัทฯ ขอสงวนสิทธิ์มีอนุญาตให้เลื่อนวันเดินทางใดๆ ได้ทั้งสิ้น และเก็บค่าใช้จ่ายทั้งหมดตามจำนวนเงินของราคาทัวร์

การชำระเงินหมายถึงการยืนยันจำนวนผู้เดินทาง ไม่สามารถปรับเปลี่ยนได้



การชำระเงินเข้ามานั้น หมายถึงท่านได้ยอมรับข้อเสนอและยืนยันจำนวนตามที่ท่านได้จองเข้ามา หากท่านชำระเงินเข้ามาแล้วจะไม่สามารถเปลี่ยนแปลงจำนวนของผู้เดินทางได้และหากมีความจำเป็นจะต้องเปลี่ยนแปลงท่านจะยินยอมให้ทางบริษัทฯ คิดค่าใช้จ่ายที่ทางบริษัทเสียหาย รวมถึงค่าเสียเวลาในการขาย อย่างน้อยที่สุดเท่าจำนวนเงินมัดจำ ทั้งนี้ทั้งนั้นให้เป็นไปตามเงื่อนไขของบริษัทฯ

บริษัทฯ จะไม่รับผิดชอบใดๆ ทั้งสิ้น หากเกิดกรณีความล่าช้าจากสายการบิน, การยกเลิกบิน, การประท้วง, การนัดหยุดงาน, การก่อการจลาจล, ภัยธรรมชาติ, การนำสิ่งของผิดกฎหมาย ซึ่งอยู่นอกเหนือความรับผิดชอบของบริษัทฯ และ บริษัทฯ จะไม่รับผิดชอบใดๆ ทั้งสิ้น หากเกิดสิ่งของสูญหาย อันเนื่องเกิดจากความประมาทของท่าน, เกิดจากการโจรกรรม และ อุบัติเหตุจากความประมาทของนักท่องเที่ยวเอง



รายละเอียดเพิ่มเติม

คุณสมบัติการเข้าประเทศเวียดนามสำหรับคนไทย

1. โปรดตรวจสอบ **PASSPORT** : กรุณานำพาสปอร์ตติดตัวมาในวันเดินทาง พาสปอร์ตต้องมีอายุไม่ต่ำกว่า 6 เดือน หรือ 180 วันขึ้นไปก่อนการเดินทาง และต้องมีหน้ากระดาษอย่างต่ำ 6 หน้า
หมายเหตุ : กรณี สำหรับผู้เดินทางที่อายุไม่ถึง 18 ปี และไม่ได้เดินทางกับบิดา มารดา ต้องมีจดหมายยินยอมให้บุตรเดินทางไปต่างประเทศจากบิดาหรือมารดาแนบมาด้วย
กรณี หญิงตั้งครรภ์ ท่านจะต้องมีใบรับรองแพทย์ ระบุชัดเจนว่าท่านสามารถเดินทางออกนอกประเทศได้ รวมถึงรายละเอียดอายุครรภ์ที่ชัดเจน สิ่งนี้อยู่เหนือการควบคุมของบริษัทฯ ดังนั้นบริษัทฯ จะไม่รับผิดชอบใดๆทั้งสิ้น
2. กิจกรรมใดๆ ที่จะกระทำในประเทศเวียดนามจะต้องไม่เป็นสิ่งที่ขัดต่อกฎหมาย และเข้าข่ายคุณสมบัติเพื่อการพำนักระยะสั้น
3. ในขั้นตอนการขอเข้าประเทศ จะต้องระบุระยะเวลาการพำนักไม่เกิน 30 วัน
4. เป็นผู้ที่ไม่มีประวัติการถูกส่งตัวกลับจากประเทศเวียดนาม หรือมีได้อยู่ในระยะเวลาของการถูกปฏิเสธไม่ให้เข้าประเทศ และไม่มีเข้าข่ายคุณสมบัติที่อาจจะถูกปฏิเสธไม่ให้เข้าประเทศ

สกุลเงินเวียดนาม



ประเทศเวียดนาม สามารถใช้สกุลเงินด่ง หรือ ตามสถานที่ท่องเที่ยว สามารถใช้ในเงินดอลลาร์ก็ได้

อัตราแลกเปลี่ยน 600-700 ด่ง = ประมาณ 1 บาท

(ขึ้นอยู่กับเรทเงิน ณ วันที่แลก)

ปลั๊กไฟประเทศเวียดนาม



ไฟฟ้า 220 โวลท์เหมือนประเทศไทย แต่ปลั๊กต่างกัน ที่ขนาดและในแต่ละโรงแรม, มีปลั๊กแตกต่างกันแต่โดยส่วนใหญ่จะใช้ปลั๊กเหมือนประเทศไทยหากที่โรงแรมใช้ปลั๊กไม่เหมือนประเทศไทยท่านสามารถยืมได้ที่โรงแรม

ใช้กระแสไฟฟ้า แบบ 220V. ประเภท A

สถานกงสุลใหญ่ ณ นครโฮจิมินห์

ROYAL THAI CONSULATE-GENERAL IN HO CHI MINH CITY



คำเตือน

ห้ามนำผลิตภัณฑ์ที่มีส่วนประกอบของ **กัญชา กัญชง** เข้ามาใน **เวียดนาม**

สถานกงสุลใหญ่ ณ นครโฮจิมินห์ ขอแจ้งเตือนคนไทย

ห้ามนำกัญชา กัญชง หรือ

ผลิตภัณฑ์ที่มีส่วนประกอบของพืชชนิดดังกล่าว

เข้ามาในประเทศเวียดนาม

หากตรวจสอบพบการกระทำผิดกฎหมาย

จะมีโทษปรับเป็นเงิน

5,000,000 - 500,000,000 เวียดนามด่ง

และจำคุกตลอดชีวิตหรือโทษสูงสุดประหารชีวิต



บริการ SIM 2 FLY

อินเทอร์เน็ต

6GB

ไม่ลดสปีด

สามารถใช้งานได้

8 วัน ราคา 399 .-

ท่านสามารถซื้อกับหัวหน้าทัวร์
ได้เลย สะดวก ไม่ยุ่งยาก





หมายเหตุ : หากท่านต้องการซื้อประกันสุขภาพเพิ่มเติม กรุณาติดต่อเซลล์ 7 วันก่อนเดินทาง

ประกันภัยการเดินทางต่างประเทศ พลัส
Global Travel Insurance Plus (GTIP)



หน่วย : บาท / Baht

ความคุ้มครอง / Coverage	จำนวนเงินความคุ้มครอง / Sum Insured							
	เดินทางทั่วโลก / WORLDWIDE PLUS				เดินทางในเอเชีย / ASIA PLUS			
	Basic*	Silver	Gold	Platinum	Basic*	Silver	Gold	Platinum
1. การประกันภัยอุบัติเหตุส่วนบุคคล อ.บ.1* / Personal Accident Benefit	2,000,000	2,000,000	3,000,000	5,000,000	1,000,000	2,000,000	3,000,000	5,000,000
2. ค่ารักษาพยาบาลจากอุบัติเหตุและสุขภาพ / Medical Expenses	2,000,000	2,000,000	3,000,000	5,000,000	2,000,000	2,000,000	3,000,000	5,000,000
2.1 การรักษาพยาบาลต่อเนื่องในประเทศไทย** / Follow-up treatment in Thailand	50,000	200,000	300,000	500,000	50,000	200,000	300,000	500,000
2.2 การรับการรักษาพยาบาลครั้งแรกในประเทศไทย*** / Medical treatment in Thailand	100,000	200,000	300,000	500,000	100,000	200,000	300,000	500,000
3. การเคลื่อนย้ายฉุกเฉินและการส่งศพกลับประเทศ / Evacuation and repatriation	2,000,000	2,000,000	3,000,000	5,000,000	2,000,000	2,000,000	3,000,000	5,000,000
4. การบริการความช่วยเหลือทางการแพทย์ฉุกเฉิน / Emergency Medical Assistance								
4.1 การเยี่ยมผู้เอาประกันภัยในต่างประเทศ / Compassionate visit	x	Actual Cost	Actual Cost	Actual Cost	x	Actual Cost	Actual Cost	Actual Cost
4.2 การส่งตัวผู้เยาว์กลับประเทศ / Return of minor	x	Actual Cost	Actual Cost	Actual Cost	x	Actual Cost	Actual Cost	Actual Cost
4.3 การค้นหา การช่วยชีวิต และการกู้ภัย / Search, rescue and recovery	250,000	250,000	250,000	250,000	250,000	250,000	250,000	250,000
5. การยกเลิกการเดินทาง / Trip cancellation	10,000	10,000	100,000	100,000	10,000	10,000	100,000	100,000
6. การลดจำนวนวันเดินทาง / Trip curtailment	x	x	100,000	100,000	x	x	100,000	100,000
7. ความสูญเสียบags หรือความเสียหายของสัมภาระในการเดินทาง / Loss or damage of personal baggage	10,000	10,000	50,000	50,000	10,000	10,000	50,000	50,000
8. การล่าช้าของการเดินทาง / Cover of delay								
8.1 การล่าช้าของระบบขนส่งมวลชน / Delays in means of public transport	x	2,000	10,000	20,000	x	2,000	10,000	20,000
8.2 การล่าช้าของสัมภาระ / Delayed collection of baggage	x	2,000	20,000	20,000	x	2,000	20,000	20,000
8.3 การจี้โดยสลัดอากาศ / Hijack	x	x	50,000	50,000	x	x	50,000	50,000
8.4 การพลาดต่อเที่ยวบิน / Missed connection - flight	x	2,000	10,000	20,000	x	2,000	10,000	20,000
9. การสูญหายของหนังสือเดินทาง / Loss of passport	x	x	5,000	5,000	x	x	5,000	5,000
10. ความรับผิดชอบบุคคลภายนอก / Personal legal liability	x	1,000,000	2,000,000	5,000,000	x	1,000,000	2,000,000	5,000,000
11. ความรับผิดชอบส่วนแรกสำหรับรถเช่า / Rental car excess	x	x	10,000	20,000	x	x	10,000	20,000
12. ความคุ้มครองกีฬาอล์ฟ / Golf extension	x	x	x	20,000	x	x	x	20,000
13. เงินชดเชยรายได้ระหว่างรักษาตัวในโรงพยาบาลต่างประเทศ / Overseas hospitalization benefit	x	1,000 per day max 10,000	2,000 per day max 20,000	3,000 per day max 30,000	x	1,000 per day max 10,000	2,000 per day max 20,000	3,000 per day max 30,000

หมายเหตุ / Remark

*อ.บ. 1 หมายถึงการเสียชีวิต การสูญเสียอวัยวะ สายตา หรือทุพพลภาพถาวรสิ้นเชิงจากอุบัติเหตุ / Loss of life, dismemberment, loss of sight or total permanent disability.

ข้อ 2.1, *ข้อ 2.2 บริษัทจะจ่ายค่าใช้จ่ายสำหรับการรักษาพยาบาลที่เกิดขึ้นในระยะเวลา 7 วันนับจากเดินทางกลับประเทศไทย / 2.1, 2.2 The company shall pay such costs incurred within 7 days of the return to Thailand.



***หลังกลับมาต้องหาหมอภายใน24ชั่วโมง และ ในใบรับรองแพทย์ต้องระบุ “เหตุเกิดที่ต่างประเทศ”**



ประกันสุขภาพเพิ่มเติม

หมายเหตุ : หากท่านต้องการซื้อประกันสุขภาพเพิ่มเติม กรุณาติดต่อเซลล์ 7 วันก่อนเดินทาง

ประกันภัยการเดินทางต่างประเทศ พลัส Global Travel Insurance Plus (GTIP)



จำนวนวันเดินทาง (วัน) Trip Duration (Days)	เบี้ยประกันภัย (บาท) / Premium (Baht)							
	เดินทางทั่วโลก / WORLDWIDE PLUS				เดินทางในเอเชีย / ASIA PLUS			
	Basic*	Silver	Gold	Platinum	Basic*	Silver	Gold	Platinum
แผนรายเที่ยว / Single - Trip								
1-4	300	334	600	990	200	290	470	688
5-6	350	450	715	1,290	240	300	595	999
7-8	370	500	990	1,772	280	427	690	1,300
9-10	399	600	1,230	1,996	340	597	850	1,600
11-15	600	790	1,590	2,750	450	767	1,150	2,150
16-22	849	1,275	2,210	3,370	524	937	1,650	2,795
23-31	999	1,600	2,680	3,993	628	1,108	2,030	3,300
32-45	1,530	2,090	3,200	5,674	770	1,364	2,450	4,325
46-60	1,950	2,500	3,850	6,180	907	1,620	2,995	5,226
61-75	2,300	3,340	4,900	7,910	1,220	2,215	3,775	6,450
76-94	2,500	3,843	5,500	9,390	1,475	2,641	4,200	7,500
95-105	3,500	4,467	7,490	11,145	1,975	2,962	5,720	9,990
106-121	4,100	5,090	8,400	12,900	2,350	3,371	6,450	11,100
122-151	5,200	6,345	10,250	15,895	2,775	4,016	7,950	13,740
152-182	6,500	7,599	12,530	18,890	3,260	4,922	9,775	15,975
แผนรายปี เดินทางไม่จำกัดครั้ง เดียวครั้งไม่เกินจำนวนวันที่ระบุ / Annual Multi - Trip, max length per trip as per plan selected								
Annual (max 31 days)	2,000	2,450	4,000	5,700	1,200	1,992	2,850	4,400
Annual (max 60 days)	2,500	3,120	4,800	7,400	1,600	2,591	3,700	6,400
Annual (max 90 days)	3,600	4,225	5,800	10,000	1,900	3,200	5,000	8,700
Annual (max 120 days)	5,750	6,427	9,000	13,990	2,650	4,038	7,100	12,210
Annual (max 365 days)	15,500	19,000	26,200	44,000	5,925	10,785	22,000	35,150

* เบี้ยประกันภัยข้างต้นสำหรับผู้ประกันภัยอายุไม่เกิน 75 ปี รวมภาษีการแลนฉบับแล้ว / Premium shown is for insured up to 75 yrs of age includes tax and stamp.

■ สำหรับผู้เอาประกันภัยที่มีอายุ 76 - 85 ปี เบี้ยประกันภัยคูณ 2 ได้รับความคุ้มครองแผนทั่วโลกแบบหรือเอเชียแบบเท่านั้น / For policyholders aged 76 - 85 years old, the insurance premium will be doubled for the Asia Basic plan or the Worldwide Basic Plan.

ความคุ้มครองพิเศษ / Special Coverages



คุ้มครองค่ารักษาสูงถึง
5 ล้าน
บาท

- คุ้มครองค่ารักษาพยาบาลจากอุบัติเหตุและเจ็บป่วย
- Covers medical expenses from injuries and illness up to 5,000,000 baht.



รักษาฟัน
16,000
บาท

- คุ้มครองค่ารักษาพยาบาลฟันเพื่อบรรเทาความเจ็บปวดที่ต่างประเทศ ได้ถึง 16,000 บาท
- Dental treatment cover for relief of pain up to 16,000 baht.



ไม่ต้อง
สำรองจ่าย
รักษาได้ทุก sw.

- คุ้มครองค่ารักษาพยาบาลทั้ง IPD, OPD
- You don't have to advance money.
- Free choice of hospital. • Covers medical expenses for inpatient and outpatient treatment.



คุ้มครอง
กีฬาเสี่ยงภัย

- คุ้มครองเฉพาะค่ารักษาพยาบาลการบาดเจ็บจากกีฬาเสี่ยงภัย เช่น ดำน้ำ เล่นสกี เจ็ทโบ๊ท บันจี้จัมพ์

- Coverage includes medical expenses for injuries from certain high-risk sports such as diving, skiing, or bungee jumping.

คุ้มครองอายุสูงสุดถึง
85 ปี*



- Coverage up to the age of 85 years.*
- Remark *76-85 years is eligible for insurance coverage only under the Basic Plan.

ช่วยเหลือ
ฉุกเฉินทั่วโลก
24
hrs.

- ศูนย์ให้ความช่วยเหลือฉุกเฉินทางการแพทย์และการเดินทางทั่วโลก
- +66 2 569 0230
- 24 hours. Worldwide emergency call center
- +66 2 569 0230



*หลังกลับมาต้องหาหมอภายใน24ชั่วโมง และ ในใบรับรองแพทย์ต้องระบุ “เหตุเกิดที่ต่างประเทศ”