




 BJ-JOUN261020

THE BETTER IN AUTUMN

HOKKAIDO • SOUNKYO • JOZANKEI

ชมใบไม้เปลี่ยนสีกลางวัน สุดโรแมนติกเทศกาลไฟกลางคืน

วันหยุดปิยะ

 20-26 ตุลาคม 2569

79,900



พิพิธภัณฑ์โอนู



เก็บแอปเปิ้ล



ล่องเรือทะเลสาบโทยะ



สวนอิราโอกะ



กระเช้าคุโรดากะ



ออนเซ็น 3 คั้น



นน.กระเป๋า 23 กก.



7Days 5Night

เทศกาลประดับไฟเมืองโจซังเก | เนินพระพุทธรเจ้า | เชื้อนโอะเฮคิยว | คลองโอดารุ
พิพิธภัณฑ์กล่องดนตรี | น้ำตกกิ่งกะริวเซ | มิตซุเอจ่าร์เล็ท **เมนูพิเศษปิ้งย่างร้านดังนั้นละ [ปู 3 ชนิด]



อิสระช้อปปิ้ง 1 วัน ซัปโปโร (ตามอริยาศัยเดินทางรถไฟไม่รวมค่ารถไฟ)



BJ-JOUN261020

THE BETTER IN AUTUMN

HOKKAIDO • SOUNKYO • JOZANKEI

ชมใบไม้เปลี่ยนสีกลางวัน ลุดโรแมนติกเทศกาลไฟกลางคืน

วันหยุดปิยะ

20-26 ตุลาคม 2569

79,900



พิพิธภัณฑ์โอนู



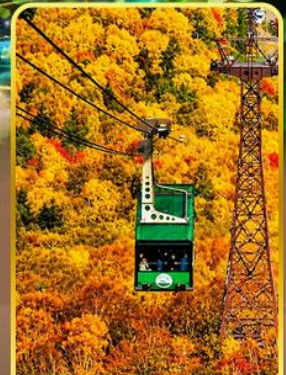
เก็บแอปเปิล



ล่องเรือทะเลสาบโทยะ



สวนอิราโอกะ



กระเช้าคุโรดากะ



ออนเซ็น 3 คั้น



นน.กระเป๋า 23 กก.



7Days 5Night

เทศกาลประดับไฟเมืองโจซังเก | เนิ่นพระพุทธรเจ้า | เชื้อนโอเวเคียว | คลองโอดารุ
พิพิธภัณฑ์กลองดนตรี | น้ำตกกิ่งกะริวเซ | มิตซุยะอาร์ทเล็ท **เมนูพิเศษปิ้งย่างร้านดังนั้นละ [ปู 3 ชนิด]



อิสระช้อปปิ้ง 1 วัน ซิปโปโร (ตามอัตราค่าเดินทางรถไฟไม่รวมค่ารถไฟ)

HIGHLIGHT



พืพิธภณฑทไอนุ UPOPOY



ล่องเรือทะเลสามโทยะ



เก็บแอมเปิ้ล



JOZANKEI ILLUMINA



เขื่อนโฮเซเดียว



นั่งกระเช้าคุโรดากะ



คลองโอดารุ



ชิราโอะกะ (อโม่ทึนเมเปิ้ล)



สายการบินไทย บริการทุกระดับประทับใจ FULL SERVICE

TG670 23.45	ขาไป	TG670 08.30	TG671 10.00	ขากลับ	TG671 15.50
BKK	→	CTS	CTS	→	BKK
กรุงเทพฯ		ซิดนีย์(ฮอกไกโด)	ซิดนีย์(ฮอกไกโด)		กรุงเทพฯ



พักในเมืองออนเซนโจซังเค JOZANKEI MANSEKAKU

HOKAIDO



RECOMMENDED



ปิ้งย่างพรีเมียม ทะเลและเนื้อคุณภาพ ร้านบันเทิง



พิเศษเสิร์ฟร้อนๆโดยเชฟ "เทปียากิ"



ร้านทองถิ่นขึ้นชื่อกับเมนู "สุกียากิ"



ออนเซน 3 คน



น้ำดื่มฟรี วันละ 1ขวด



น้ำหนัก 23 กก 1 ใบ



บิน ฟลูเซอร์วิส



15 ท่าน ออกเดินทาง



4 ดาว มาตรฐานญี่ปุ่น



พักใจกลาง แหล่งช้อปปิ้ง



ไม่บังคับ ทัพไทด์



ไซตกรุป ไม่เกิน 25 ท่าน



ไม่ลง ร้านช้อปปิ้ง

กำหนดการเดินทาง	ผู้ใหญ่พักห้องละ 2 ท่าน	เด็กมีเตียงพักกับผู้ใหญ่ 1-2 ท่าน[อายุ 7-12 ปี]	เด็กไม่มีเตียงพักกับผู้ใหญ่ 2 ท่าน[อายุ 2-6 ปี]	พักเดี่ยวเพิ่ม	JOINLAND
20-26 ตุลาคม 2569 วันหยุดปิยมหาราช (ไฮด์กรุปปกติ 20 ท่าน)	79,900.-	76,900.-	71,900.-	12,900.-	51,900.-
จัดกรุปส่วนตัว 4-6ท่าน (ใช้รถตู้)	ราคาเริ่มต้น 99,900.-	96,900.-	91,900.-	12,900.-	-
หมายเหตุ ราคานี้เป็นราคารวมภาษีน้ำมัน 8,000 บาท ณ วันที่ 06/05/2026 กรณีออกตัวก่อนการเดินทางแล้วมีการปรับเปลี่ยนราคาน้ำมันตามสถานการณ์โลกทางบริษัทขอสงวนสิทธิ์ในการเก็บค่าใช้จ่ายเพิ่มเติมตามการเปลี่ยนแปลงของภาษี ณ วันนั้น					

วันที่	โปรแกรมการเดินทาง	เช้า	บ่าย	ค่ำ	โรงแรม
1	กรุงเทพฯ-สนามบินสุวรรณภูมิ				
2	สนามบินชิโตเซะ-เนินพระพุทธเจ้า-พิพิธภัณฑ์และสวนไอนุ แห่งชาติ-แช่น้ำแร่	✈	L	H	TOYA NONOKAZE HOTEL หรือเทียบเท่า 
3	ล่องเรือทะเลสาบโทยะ-กิจกรรมเก็บแอบเปิ้ล-เมืองโจซังเค-เชื่อน โฮเฮเคียว-งานเทศกาลประดับไฟเมืองโจซังเก-แช่น้ำแร่	B	L	H	JOZANKEI MANSEIKAKU HOTEL หรือเทียบเท่า 
4	คลองโอดารุ-พิพิธภัณฑ์กล่องดนตรี-นาฬิกาไอน้ำ-น้ำตกกิ่งกะริวเซ- แช่น้ำแร่	B	L	H	SOUNKAKU MOUNTAIN HOTEL หรือเทียบเท่า 
5	นั่งกระเช้าคุโรดาเกะ-สวนฮิราโอกะ(อุโมงค์ใบเมเปิ้ล)-มิตซุยเอ้าท์ เล็ท***เมนูพิเศษบั้งย่างร้านดังนั้นตะ [ปู 3 ชนิด]	B	L	NANDA 	STREAM SAPPORO หรือเทียบเท่า
6	อิสระช้อปปิ้งเมืองซัปโปโร (ไม่มีบริการเดินทางโดยรถไฟไม่รวมคาร์ดไฟ)	B	X	X	STREAM SAPPORO หรือเทียบเท่า
7	สนามบินชิโตเซะ-กรุงเทพฯ	✈			

วันที่หนึ่ง : กรุงเทพฯ – สนามบินสุวรรณภูมิ

20.00 น. นัดหมายพบกันที่สนามบินสุวรรณภูมิ ประตูหมายเลข 3 เคาน์เตอร์ C สายการบินไทย
จุดนัดพบ **ป้ายบริษัททัวร์** เจ้าหน้าที่บริการช่วยเหลือสัมภาระและกระเป๋าเดินทาง

23.45 น. ออกเดินทางสู่สนามบินชิตะเซะ(ฮอกไกโด) เที่ยวบินที่ TG 670 สายการบินไทย

เที่ยวบินขาไป TG 670 BKK-CTS 23.45-08.30

เที่ยวบินขากลับ TG 671 CTS- BKK 10.00-15.50

**** การจัดที่นั่งของกรุ๊ปเป็นไปตามเงื่อนไขของสายการบิน ทางทัวร์ไม่สามารถจัดที่นั่งได้ ****

**** บริการท่านด้วยอาหารแบบ FULL SERVICE โหลดสัมภาระท่านละ 1 ใบ 23 กิโล****



*****สำคัญสำหรับการจองทัวร์ สำหรับอาหารทุกมื้อรบกวนทุกท่านในคณะโปรดระบุรายบุคคลว่าไม่ทานเนื้อวัว / เนื้อหมู / ปลาดิบ / มังสวิรัติ / หรือแพ้อาหารประเภทใดบ้าง มีผลต่อการจัดอาหารให้ในบางมื้อที่เป็นอาหารท้องถิ่นที่ไม่สามารถเปลี่ยนแปลงหน้างานได้ *****

วันที่สอง : สนามบินชิตะเซะ – เนินพระพุทธรเจ้า – พิพิธภัณฑสถานและสวนโอโนแห่งชาติ – แชน้ำแร่

08.30 น. ถึง สนามบินชิตะเซะ(ฮอกไกโด) ประเทศญี่ปุ่น นำท่านผ่านตรวจคนเข้าเมืองเป็นที่เรียบร้อย
ใช้เวลาเดินทางประมาณ 1 ชม (49 กม.) เนินแห่งพระพุทธรเจ้า (Hill of the Buddha) ถือว่าเป็นผลงาน

การสร้างชิ้นเอกอีกชิ้นหนึ่งของทาดาโอะ อันโดะ (Tadao Ando) สถาปนิกชาวญี่ปุ่นโดยมีลักษณะเป็นเนินเขาล้อมรอบรูปปั้นพระพุทธรูปมีความสูงมากถึง 13.5 เมตรและมีน้ำหนัก 1500 ตัน พื้นที่ที่ล้อมรอบจะมีค่อยๆลาดลง อีกทั้งรายล้อมด้วยธรรมชาติอันงดงาม ซึ่งเป็นการผสมผสานที่ลงตัวระหว่างสถาปัตยกรรมที่มนุษย์สร้างขึ้นกับความงดงามจากธรรมชาติ



กลางวัน รับประทาน อาหารกลางวัน ณ ร้านอาหารญี่ปุ่น

ใช้เวลาเดินทางประมาณ 1.20 ชม (87 กม.) **พิพิธภัณฑ์และสวนไอนุแห่งชาติ** ชนเผ่าไอนุชนพื้นเมืองดั้งเดิมของญี่ปุ่น เป็นกลุ่มพ่อค้าชาวทะเลที่มีภาษาและวัฒนธรรมเป็นของตัวเอง ซึ่งคำว่า ไอนุ หมายถึง “มนุษย์” และ Upopoy หมายถึง “ร้องเพลงกันเป็นกลุ่มใหญ่” ในภาษาไอนุ เป็นชนพื้นเมืองที่อาศัยอยู่ทางตอนเหนือของประเทศญี่ปุ่น โดยเฉพาะในเกาะฮอกไกโดมีเอกลักษณ์พิเศษ ได้แก่ “การร่ายรำแบบโบราณ” ในงานเทศกาลต่าง ๆ ที่มีเสน่ห์เฉพาะตัวจนได้รับการขึ้นทะเบียนเป็นมรดกภูมิปัญญาทางวัฒนธรรมจากองค์การ UNESCO เมื่อปี ค.ศ. 2009 ที่มีคุณค่าแก่การมาเยี่ยมชม



ใช้เวลาเดินทางประมาณ 1 ชม (75.2 กม.)

ค่ำ รับประทาน อาหารค่ำ ณ ห้องอาหารของโรงแรม



เข้าพัก ณ โรงแรม **TOYA NONOKAZE RESORT**  หรือเทียบเท่า

หลังจากรับประทานอาหารให้ท่านได้ผ่อนคลาย ความเมื่อยล้ากับการแช่ออนเซนตามอัยาศัย

****กรณีพักออนเซนครบวงลูกค้าแจ้งล่วงหน้าหากไม่สามารถนอนพื้นทาทามีได้ หรือต้องการริเคสเตียง เนื่องจากที่พักออนเซนส่วนใหญ่เป็นแบบพื้น และบางโรงแรมหากต้องการริเคสเตียงอาจมีค่าใช้จ่ายเพิ่มเติม****

ザレイクビュー TOYA
湖の風リゾート

THE LAKE VIEW TOYA NONOKAZE RESORT



วันที่สาม : ล่องเรือทะเลสาบโทยะ – กิจกรรมเก็บแอปเปิ้ล – เมืองโจซังเก – เชื้อนโฮเฮคิยว – งานเทศกาลประดับไฟเมืองโจซังเก – แช่น้ำแร่

เช้า รับประทาน อาหารเช้า ณ ห้องอาหารของโรงแรม

ใช้เวลาเดินทางประมาณ 6 นาที (500 ม.) ล่องเรือชมทะเลสาบโทยะ(Boat Cruise on Lake Toya) ถือได้ว่าเป็นกิจกรรมสุดฮิตของการชมวิวทะเลสาบโทยะ ทำให้คุณสามารถชมวิวทะเลสาบโทยะ แบบพาโนรามา 360 องศา กันเลยทีเดียว



ใช้เวลาเดินทางประมาณ 10 นาที (8 กม.) กิจกรรมเก็บผลไม้ตามฤดูกาล (แอปเปิ้ล) ให้ท่านได้สัมผัสประสบการณ์แบบชาวสวนญี่ปุ่น เก็บผลไม้สดๆ ทานจากต้น ต้มดื่อกับรสชาติความหวานฉ่ำของผลไม้แอปเปิ้ลนิคส์ไต้ญี่ปุ่น



กลางวัน รับประทาน อาหารกลางวัน ณ ร้านอาหารญี่ปุ่น

ใช้เวลาเดินทางประมาณ 1.40 ชม (80 กม.) เมืองโจซังเค เป็นสถานที่ชมใบไม้เปลี่ยนสีสวยงามมากคนญี่ปุ่นนิยมไปเดินเขาเพื่อชมใบไม้แดงและโจซังเคยังเป็นแหล่งน้ำพุร้อนที่อยู่ใกล้ตัวเมืองซัปโปโรมากที่สุดและมีชื่อเสียงมานับร้อยปีอีกด้วย และยังมีจุดชมใบไม้เปลี่ยนสีที่เป็นไฮไลค์ของเมืองคือ เขื่อนโฮเฮเคียวที่ชมใบไม้เปลี่ยนสีทั้งหุบเขาวิวแบบพาโนรามา



ใช้เวลาเดินทางประมาณ 10 นาที (5.2 กม.)

ค่ำ รับประทาน อาหารค่ำ ณ ห้องอาหารของโรงแรม

หลังทานอาหารเสร็จเดินเที่ยวชมงาน งานเทศกาลประดับไฟ JOZANKEI NATURE LUMINARIE งานแสดงสีแสงสีบนธรรมชาติ หนึ่งปีมีครั้งเดียว ให้ท่านได้ชมความสวยงามของแสงสียามค่ำคืน



เข้าพัก ณ โรงแรม JOZANKEI MANSEIKAKU HOTEL หรือเทียบเท่า



หลังจากรับประทานอาหารให้ท่านได้ผ่อนคลาย ความเมื่อยล้ากับการแช่ออนเซนตามอัยาศัย

****กรณีพักออนเซนบริเวณลูกค้าแจ้งล่วงหน้าหากไม่สามารถนอนพื้นทาทาตามิได้ หรือต้องการริเคสเตียง เนื่องจากที่พักออนเซนส่วนใหญ่เป็นแบบพื้น และบางโรงแรมหากต้องการริเคสเตียงอาจมีค่าใช้จ่ายเพิ่มเติม****



วันที่สี่ : คลองโอดารุ – พิพิธภัณฑท์กล่องดนตรี – นาฬิกาไอน้ำ – น้ำตกกิงกะริวเซ – แช่น้ำแร่

เช้า รับประทานอาหารเช้า ณ ห้องอาหารของโรงแรม

ใช้เวลาเดินทางประมาณ 1 ชม (44.7 กม.) คลองโอดารุ ที่มีความยาว 1,140 เมตร และเชื่อมต่อกับอ่าวโอดารุ ในสมัยก่อนประมาณ ค.ศ.1920 ตรงกับยุคอุตสาหกรรมการขนส่งทางเรือบริเวณปากอ่าว ซึ่งในยามคาคันคลองแห่งนี้ได้รับคำขนานนามว่าเป็นจุดที่โรแมนติกที่สุด พิพิธภัณฑท์กล่องดนตรี อาคารเก่าแก่สองชั้น ที่ภายนอกถูกสร้างขึ้นจากอิฐแดง แต่โครง สร้างภายในทำด้วยไม้ พิพิธภัณฑท์แห่งนี้สร้างขึ้นในปี 1910 ปัจจุบันนับเป็นมรดกทางสถาปัตยกรรมที่เก่าแก่และควรแก่การอนุรักษ์ให้เป็นสมบัติของชาติ นาฬิกาไอน้ำโบราณ สไตล์อังกฤษที่เหลืออยู่เพียง 2 เรือนบนโลกเท่านั้น นาฬิกานี้จะพ่นไอน้ำมีเสียงดนตรีดังขึ้นทุกๆ 15 นาที เหมือนกับนาฬิกาไอน้ำอีกเรือนที่แคนาดา



กลางวัน รับประทานอาหารกลางวัน ณ ร้านอาหารญี่ปุ่น

ใช้เวลาเดินทางประมาณ 2.30 ชม (201 กม.) น้ำตกกิงกะและน้ำตกริวเซ ตั้งอยู่ในอุทยานแห่งชาติไดเซ็ทสึซัง โดยน้ำตกกิงกะมีขนาดความสูง 120 เมตร ซึ่งมีอีกชื่อหนึ่งว่าน้ำตกแม่น้ำสีเงิน เพราะน้ำที่ไหลลงมาจากหน้าผานั้นมีลักษณะเป็นเส้นเล็กๆ ไวกันไปมาดูคล้ายกับเส้นด้ายสีเงิน ส่วนน้ำริวเซอิที่อยู่ถัดไป มีขนาดความสูง 90 เมตร หรือมีอีกชื่อว่าน้ำตกดาวตก เนื่องจากน้ำตกที่ไหลออกมาจากช่องอ่อนผานั้นเมื่อต้องกับแสงอาทิตย์ ดูดงามคล้ายกับดวงดาวที่กำลังตกมาจากฟากฟ้า นอกจากนี้ น้ำตกทั้งสองยังได้ชื่อว่าเป็นน้ำตกคู่สามีภรรยาอีกด้วย



ใช้เวลาเดินทางประมาณ 5 นาที (2 กม.)

ค่า รับประทานอาหารค่ำ ณ ห้องอาหารของโรงแรม (บุฟเฟต์แอลกอฮอล์ไม่อัน)



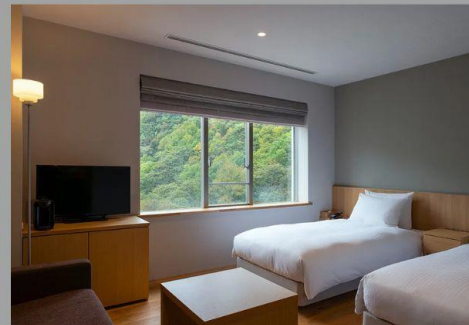
เข้าพัก ณ โรงแรม SOUNKAKU MOUNTAIN HOTEL หรือเทียบเท่า

หลังจากรับประทานอาหารให้ท่านได้ผ่อนคลาย ความเมื่อยล้ากับการแช่ออนเซนตามอัธยาศัย

****กรณีพักออนเซนครบวงลูกค้าแจ้งล่วงหน้าหากไม่สามารถนอนพื้นทาดามีได้ หรือต้องการริเคสเตียง เนื่องจากที่พักออนเซนส่วนใหญ่เป็นแบบพื้น และบางโรงแรมหากต้องการริเคสเตียงอาจมีค่าใช้จ่ายเพิ่มเติม****

MOUNTAIN
RESORT
1923SOUN 層
KAKU 雲閣

HOKKAIDO



วันที่ห้า: นั่งกระเช้าคุโรดากะ – สวนฮิราโอกะ (อุโมงค์ไบเมเปิ้ล) – มิตซุยเอาร์ทเล็ท

***เมนูพิเศษปิ้งย่างร้านดังนั้นตะ [ปู 3 ชนิด]

เช้า รับประทาน อาหารเช้า ณ ห้องอาหารของโรงแรม

ใช้เวลาเดินทางประมาณ 5 นาที (700 ม.) กระเช้าคุโรดากะ (Kurodake Ropeway) เป็นกระเช้าที่เชื่อมจากเชิงเขาของเมืองโซซุนเคียวถึงยอดเขาคุโรดะเคะที่มีความสูงถึง 670 เมตร เป็นส่วนหนึ่งของภูเขาไดเซ็ทสึซังซึ่งได้ชื่อว่าเป็นหลังคาของฮอกไกโด ส่วนในฤดูใบไม้ร่วงย้อมภูเขาด้วยสีเหลืองและแดงจากการเปลี่ยนสีใบไม้ของต้นไม้บนภูเขา



กลางวัน รับประทาน อาหารกลางวัน ณ ร้านอาหารญี่ปุ่น

ใช้เวลาเดินทางประมาณ 5 นาที (2 กม.)

ใช้เวลาเดินทางประมาณ 2.30 ชม (206 กม.) สวนฮิราโอกะ (อุโมงค์ใบเมเปิ้ล) ที่นี่เป็นสวนขนาดใหญ่ ก่อตั้งขึ้นเป็นสวนพฤกษศาสตร์ในปี 1984 ปัจจุบันสวนแห่งนี้อยู่ในความดูแลของเมือง Sapporo มีต้นไม้ มากมาย เหมาะสำหรับการมาพักผ่อนหย่อนใจในทุกฤดูกาล โดยสวนแห่งนี้เป็นที่รู้จักกันมากเพราะเป็นจุด ชมดอกบ๊วยในช่วงต้นเดือนพฤษภาคม หรือช่วงเดียวกับซากุระ ที่นี่ยังเป็นจุดชมซากุระที่สวยงาม และจุดชม ใบไม้เปลี่ยนสีที่ไม่ควรพลาด โดยเฉพาะอย่างยิ่งในช่วงฤดูใบไม้เปลี่ยนสี (ปลายตุลาคม – พฤศจิกายน) เพราะที่นี่มีต้นเมเปิ้ลอยู่ถึงราว 1,500 ต้น เวลาที่ต้นไม้ผลัดใบ ก็จะกลายเป็นอุโมงค์ต้นเมเปิ้ลสีเหลืองส้มแดง ความยาวกว่า 150 เมตร อลังการมากทีเดียว



ใช้เวลาเดินทางประมาณ 15 นาที (5.4 กม.) มิตสึเอ้าท์เล็ตพาร์ค เป็นห้างสรรพสินค้ารูปแบบ outlet mall ขนาดใหญ่ที่สุดในฮอกไกโด ตั้งอยู่ที่เมือง Kita-Hiroshima ชานเมืองทิศตะวันออกซัปโปโร ใกล้ เส้นทางที่ไปยังสนามบิน New Chitose เปิดให้บริการเมื่อเดือนเมษายน ปี 2012 ภายในห้างมีร้านค้าแบรนด์ต่างๆกว่า 128 ร้าน รวมถึงร้านค้าปลอดภาษี ศูนย์อาหารขนาดใหญ่จุ 650 ที่นั่ง และร้านจำหน่ายสินค้าพื้นเมืองและสินค้าจากฟาร์มท้องถิ่นประจำฮอกไกโด



ใช้เวลาเดินทางประมาณ 40 นาที (15.6 กม.)

ค่า รับประทานอาหารค่ำ ณ ร้านอาหาร **** อิ่มอร่อยกับเมนูบุ 3 ชนิด ณ ร้านนัตตะ ****



เข้าพัก ณ โรงแรม **STREAM SAPPORO HOTEL** หรือเทียบเท่า ★★★★★



วันที่หก: อิสระช้อปปิ้งเมืองซัปโปโร (ไม่มีบริการเดินทางโดยรถไฟไม่รวมค่ารถไฟ)

เช้า รับประทาน อาหารเช้า ณ ห้องอาหารของโรงแรม

ไกด์ให้คำแนะนำสถานที่ท่องเที่ยวใกล้บริเวณรอบๆโรงแรมหรือในเมืองซัปโปโร เพื่อให้ท่านแพลนเที่ยวด้วยตนเองอย่างอิสระ (ไม่มีบริการรับ-ส่ง หรือดูแลส่วนตัวในวันอิสระ) อาทิเช่น

ตลาดปลาโนโจชิบะ เป็นตลาดที่อยู่ใจกลางเมืองซัปโปโร จึงเป็นสถานที่ยอดนิยมสำหรับคนท้องถิ่นและนักท่องเที่ยวที่มาเลือกลิ้มชิมรสอาหารทะเลสด และผลิตภัณฑ์ทางทะเลอื่นๆ โดยเฉพาะปูและหอยเชลล์ ตลาดแห่งนี้มีประวัติความเป็นมากว่า 100 ปี



ช้อปปิ้ง JR TOWER แหล่งช้อปปิ้งขนาดใหญ่ที่รวบรวมทุกสิ่งไว้ในที่เดียว เจอาร์ทาวเวอร์อยู่ติดกับสถานีรถไฟชิบะบุโร เป็นแหล่งรวมห้างสรรพสินค้ามากมาย ทั้งห้างโตมารู, ห้างสเตลล่า เฟลส, ห้างอีสต้า รวมไปถึงห้างสรรพสินค้าใต้ดินยัง เอเปีย เป็นต้น ถ้าเป็นสายช้อปปิ้งละก็ที่นี่จะทำให้คุณเพลิดเพลินไปกับการเดินช้อปปิ้งได้ทั้งวันเลยทีเดียว



แหล่งช้อปปิ้งย่านทานุกิโคจิ แหล่งที่ตั้งของห้างสรรพสินค้าชื่อดังและร้านค้ามากมายให้ท่านได้ช้อปปิ้งได้จุใจ PARCO, MITSUKOSHI, PEVOT, ร้าน UNIQLO ขายเสื้อผ้าแฟชั่นวัยรุ่น ONISUKA TIGERBAO BAO, ร้าน MATSUMOTO KIYOSHI ขายยาและเครื่องสำอาง



แหล่งท่องเที่ยวแนะนำในเมืองชิบะบุโร ชมใบไม้เปลี่ยนสี

มหาวิทยาลัยฮอกไกโด เป็นจุดยอดนิยมที่เหล่าวัยรุ่นและวัยทำงานนิยมมาชมใบไม้เปลี่ยนสี ถนนทั้งเส้นเต็มไปด้วยต้นแปะก๊วยประมาณ 70-80 ต้น

สวนนากาจิมา สวนสาธารณะที่ตั้งอยู่ใจกลางเมืองซัปโปโร เต็มไปด้วยต้นเอลม์ญี่ปุ่น ต้นแปะก๊วย และต้นเมเปิ้ล กว่า 5,000 ต้น พอในช่วงฤดูใบไม้ร่วงก็จะเปลี่ยนเป็นสีเหลืองทอง สีส้ม และสีแดง ภายในสวนสาธารณะมีทะเลสาบที่เราสามารถเดินสูดอากาศบริสุทธิ์รอบๆ ได้ด้วย

สวนสาธารณะโอโดริ ที่อยู่ใจกลางเมืองซัปโปโรจากตะวันออกไปตะวันตก ต้องไม่พลาดที่จะชมความงามของสีสนัต้นไม้อันสวนสาธารณะโอโดริด้านหลังหอจดหมายเหตุซัปโปโร และที่ ศาลาว่าการเมืองฮอกไกโด หลังเก่า มีชาวฮอกไกโดและนักท่องเที่ยวมาถ่ายภาพใบไม้เปลี่ยนสีที่ตัดกับสีของ ตึกอิฐแดง หรือ เงาของใบไม้เปลี่ยนสีที่สะท้อนน้ำในบ่อซึ่งมีบัวผุดขึ้นมา



กลางวัน อีรระอาหารกลาง และอาหารค่ำ ตามอธยาศัย



เข้าพัก ณ โรงแรม STREAM SAPPORO HOTEL หรือเทียบเท่า ★★★★★



วันที่เจ็ด: สนามบินชิโตเซะ – กรุงเทพฯ

เช้า รับประทาน อาหารเช้า ณ ห้องอาหาร

ได้เวลาอันสมควรนำท่านเดินทางสู่ สนามบินชิโตเซะ

10.00 น. ออกเดินทางสู่สนามบินสุวรรณภูมิ ประเทศไทย ด้วยเที่ยวบิน TG 671 สายการบินไทย

15.50 น. เดินทางถึงท่าอากาศยานสนามบินสุวรรณภูมิประเทศไทย โดยสวัสดิภาพและความประทับใจ

^^

*** กรุ๊ปการันตีออกเดินทาง 15 ท่าน กรณีไม่ถึงจำนวน ขอปรับราคาทัวร์หรือยกเลิกการเดินทาง ***

**** โปรแกรมอาจจะมีการปรับเปลี่ยนตามความเหมาะสมของสภาพอากาศและฤดูกาล ****

อัตราค่าบริการนี้รวม



ค่าตัวเครื่องบินไป-กลับตามสายการบินที่ระบุ พร้อมคณะ รวมภาษีน้ำมันและสนามบิน



ค่าน้ำหนักกระเป๋าตามที่สายการบินกำหนดไป-กลับ กรณีเกินลูกค้าต้องเป็นผู้รับผิดชอบค่าใช้จ่าย



ค่าบริการน้ำแร่วันละ 1 ขวด (ประเทศญี่ปุ่น) ยกเว้นวันอิสระของทัวร์



ค่าจ้างมัคคุเทศก์บริการตลอดการเดินทาง



ค่ารถโค้ชปรับอากาศตามขนาดของกรุ๊ปทัวร์ และตามที่รายการระบุ



ค่าห้องพักโรงแรม 2 ท่าน*ข้อมูลสำคัญโรงแรม*



ค่าอาหารตามที่รายการระบุ



ค่าเข้าชมสถานที่ต่าง ๆ ตามรายการที่กำหนด



รวมภาษีมูลค่าเพิ่ม 7% และหัก ณ ที่จ่าย 3% เฉพาะค่าบริการ



ค่าประกันภัยการเดินทางต่างประเทศ(อุบัติเหตุ) เงื่อนไขตามกรมธรรม์ วงเงินสูงสุด 1,000,000 บาท

อัตราค่าบริการนี้ไม่รวม



ค่าทำหนังสือเดินทางและเอกสารต่างตัวต่าง ๆ



ค่าทำวีซ่า (กรณีทางรัฐบาลญี่ปุ่นให้กลับมาใช้วีซ่า ผู้เดินทางต้องเสียค่าใช้จ่ายเพิ่มเติม)



ค่าใช้จ่ายที่เป็นส่วนตัว ที่ไม่ระบุไว้ในรายการ เช่น ค่าโทรศัพท์ ค่าช้อปปิ้ง เป็นต้น



ค่าภาษีน้ำมัน ที่สายการบินเรียกเก็บเพิ่ม ภายหลังจากทางบริษัทได้ออกตั๋วแล้ว



ค่าประกันภัยการเดินทางต่างประเทศ(สุขภาพ) เงื่อนไขวงเงินตามกรมธรรม์



ค่าน้ำหนักกระเป๋าเกินกำหนด ลูกค้าต้องเป็นผู้รับผิดชอบค่าใช้จ่าย



ค่าทิปมัคคุเทศก์ และ คนขับรถ ตลอดการเดินทาง (ไม่บังคับทิปแล้วแต่ความพึงพอใจของลูกค้า)



ค่าอัพเกรดที่นั่ง หรือซื้อที่นั่งเพิ่มเติม ลูกค้าต้อง เสียค่าใช้จ่ายเพิ่มเติมตามที่สายการบินกำหนด



ค่าใช้จ่ายเพิ่มเติมที่เกิดขึ้นจากเหตุสุดวิสัย ซึ่งไม่ใช่ความผิดพลาดในการดำเนินงานของทางบริษัทฯ อาทิเช่น สถานการณ์อันเนื่องมาจากสภาพอากาศ อุบัติเหตุ และอื่น ๆ



กรุณาศึกษารายละเอียดทั้งหมดก่อนทำการจอง

เพื่อความถูกต้อง และ ความเข้าใจตรงกันระหว่างลูกค้า และบริษัทฯ ทัวร์ เมื่อท่านตกลงชำระมัดจำ หรือ ค่าทัวร์ทั้งหมดกับทางบริษัทฯ แล้ว ทางบริษัทฯจะถือว่าท่านได้ยอมรับเงื่อนไข ข้อตกลงต่างๆทั้งหมด





ข้อมูลสำคัญเกี่ยวกับโรงแรมญี่ปุ่น (ปัจจุบัน) โปรดทำความเข้าใจรายละเอียดของห้องพัก



- โรงแรมในประเทศญี่ปุ่นส่วนใหญ่มีห้องพักขนาดเล็ก
- กรณีห้องพักต่างประเภทกัน อาจจะไม่ได้อยู่ในชั้นเดียวกัน ขึ้นอยู่กับผังของโรงแรมนั้นๆ
- โดยปกติแล้วโรงแรมจะจัดห้องพักสำหรับ 2 ท่าน เป็นห้องพักเตียงคู่ (TWN) *กรณีต้องการห้องเตียงเดี่ยวสำหรับ 2 ท่าน (DBL) จะขึ้นอยู่กับประเภทห้องพักของโรงแรมนั้น และขึ้นอยู่กับการจัดการห้องของโรงแรม และไซตห้องอาจมีขนาดเล็กกว่าประเภทห้องพักเตียงคู่ (TWN)*
- ในกรณีห้องพักเดี่ยว 1 ท่าน (SGL) ส่วนใหญ่จะเป็น 1 เตียงขนาด 3.5-5 ฟุต หาก ณ วันที่เข้าพักห้อง 1 เตียงไม่เพียงพอ ทางโรงแรมอาจจัดห้องพัก 2 เตียงสำหรับท่าน
- โรงแรมประเภทเรียวกังจะมีห้องพักเป็นแบบ “Japanese Style นอนพื้น” หรือ “Western Style นอนเตียง” *ขึ้นอยู่กับจัดการของทางโรงแรม บางโรงแรมกรณีต้องการนอนแบบ Western Style อาจมีค่าใช้จ่ายเพิ่ม**
- หากมีความประสงค์จะจองพัก 3 ท่าน/ห้อง (ห้องเตียงคู่+ที่นอนเสริม) ท่านต้องยอมรับในพื้นที่จำกัดของห้องพัก บางโรงแรมจัดเป็น EXTRA BED หรือ SOFA BED ขึ้นอยู่กับประเภทห้องพักของโรงแรม
- กรณีโรงแรมไม่สามารถจัดห้องพักสำหรับ 3 ท่านได้ในห้องเดียว ผู้เข้าพักจำเป็นต้องใช้ห้องพักเตียงคู่(TWN)+ห้องพักเดี่ยว (SGL) ผู้ใช้ห้องเตียงเดี่ยวจะต้องชำระค่าใช้จ่ายเพิ่มเติม

ประเภทห้องพัก (เด็กอายุตั้งแต่ 6ปีขึ้นไป ต้องใช้เตียง)			
 3.5 - 5 ฟุต 1 เตียง	ห้องพักเดี่ยว SINGLE ROOM (SGL)	 3 - 3.5 ฟุต 2 เตียง	ห้องพักเตียงคู่ TWIN BED ROOM (TWN)
	ห้องพักสำหรับ 1 ท่าน มีค่าใช้จ่ายเพิ่มจากค่าทัวร์		ห้องพักสำหรับ 2 ท่าน
 5 ฟุต 1เตียง	ห้องพักสำหรับ 2 ท่าน 1 เตียง DOUBLE BED ROOM (DBL)	 3 - 3.5 ฟุต 2 เตียง + 1 ที่นอนเสริม	ห้องพักสำหรับ 3 ท่าน (เสริมเตียง) TRIPLE BED ROOM (TRP)
	ห้องพักสำหรับ 2ท่าน ห้องพักมีจำกัดและมีขนาดเล็กกว่าห้อง TWN		ห้องพักสำหรับ 3 ท่าน *หมายเหตุ*
<p>*หมายเหตุ : กรณีทางโรงแรมไม่สามารถจัดห้องสำหรับ 3 ท่าน หรือ TRP (2 เตียง+1 ที่นอนเสริม) ในห้องเดียวกันได้ ผู้เข้าพักจำเป็นต้องใช้ห้องพักเตียงคู่ (TWN) + ห้องพักเตียงเดี่ยว (SGL)</p> <div style="text-align: center;"> </div> <p>ผู้ที่ใช้ห้องพักเดี่ยวจะต้องชำระค่าใช้จ่ายเพิ่มเติมตามเงื่อนไข</p>			



ราคาตัวเครื่องบินประกอบด้วย

- ✓ ค่าตัวเครื่องบินโดยสารระหว่างประเทศ **ชั้นประหยัด** (ไปและกลับ) โดย **สายการบินไทย**
**** กรณีสนใจอัปเกรด BUSINESS CLASS หรือเลื่อนวันเดินทางกลับกรุณาติดต่อทางเรา ****
- ✓ ค่าธรรมเนียมเชื้อเพลิงและค่าภาษีสนามบินตามประกาศของแต่ละสายการบิน (ราคาอาจมีการปรับขึ้นในกรณีที่ราคาน้ำมันมีการปรับขึ้น แต่จะปรับตามความเป็นจริงที่สายการบินประกาศปรับเท่านั้น)
- ✓ ค่าสัมภาระและกระเป๋าเดินทางตามเงื่อนไข **สายการบินไทย** น้ำหนักกระเป๋าเดินทางต้องมีน้ำหนักไม่เกิน **1 ใบ 23 กิโลกรัม** กรณีที่น้ำหนักกระเป๋าเกินที่สายการบินกำหนด ผู้โดยสารต้องเป็นผู้รับผิดชอบค่าปรับตามกฎหมายข้อกำหนดของสายการบินนั้นๆด้วยตนเอง



การชำระเงิน

- ✓ บริษัทรับมัดจำ **30,000.-** บาท สำหรับการจอง/ที่นั่ง
- ✓ ส่วนที่เหลือทั้งหมดชำระก่อนเดินทางอย่างน้อย 30 วัน **หรือตามเงื่อนไขพิเศษของทางบริษัทฯ กำหนด** (ทางบริษัทฯ อาจมีการเรียกเก็บส่วนที่เหลือทั้งหมดก่อน 30 วัน หรือจำเป็นต้องออกตัวเครื่องบินเพื่อเลี่ยงการเรียกเก็บเพิ่มค่าธรรมเนียมเชื้อเพลิงและค่าภาษีสนามบินตามประกาศครั้งใหม่ของสายการบินที่มีการเปลี่ยนแปลง โดยไม่จำเป็นต้องแจ้งให้ทราบล่วงหน้า



การยกเลิกหรือเลื่อนการเดินทาง

*** ทางบริษัทรับการยกเลิกผ่านการแจ้งเป็นลายลักษณ์อักษรเท่านั้น ***

มากกว่า 46 วันก่อนการเดินทาง	คืนเงินมัดจำทั้งหมด หรือ หักค่าใช้จ่ายที่เกิดขึ้นตามจริง
ตั้งแต่ 45-30 วันก่อนการเดินทาง	ยึดเงินมัดจำ 10,000 บาท
ตั้งแต่ 29-15 วันก่อนการเดินทาง	คิดค่าบริการ 50% ของราคาตั๋วทั้งหมด
ตั้งแต่ 14-0 วันก่อนการเดินทาง	เก็บค่าใช้จ่าย 100 % ของค่าตั๋วทั้งหมด

สำคัญ

เงื่อนไขและรายละเอียดของการเดินทาง (กรุณาศึกษารายละเอียดทุกข้อ)

- ☑ บริษัทฯ สงวนสิทธิ์เปลี่ยนแปลงรายตั๋วตามความเหมาะสมให้สอดคล้องกับสถานการณ์ ข้อจำกัดด้านภูมิอากาศ วันเดินทางจริง โดยจะคำนึงถึงความปลอดภัย และประโยชน์สูงสุดของท่านลูกค้าโดยส่วนใหญ่เป็นหลัก
- ☑ เมื่อท่านตกลงชำระเงินไม่ว่าบางส่วนหรือทั้งหมดให้กับทางบริษัทฯ ถือว่าท่านยอมรับเงื่อนไขการเดินทางที่ระบุไว้ทั้งหมด
- ☑ ในกรณีที่ลูกค้าต้องการจองและซื้อตั๋วโดยสารการบินภายในประเทศ(ไทย)หรือใช้เส้นทางบินมาจากประเทศอื่น เพื่อร่วมทัวร์ในประเทศญี่ปุ่น ไม่ว่าจะเป็นการเดินทางก่อนหรือหลังจากคณะทัวร์นั้น ๆ กรุณาติดต่อสอบถามเจ้าหน้าที่ของบริษัทฯ ทุกครั้ง (กรณีที่ท่านออกตั๋วโดยมิได้แจ้งให้บริษัทฯ ทราบล่วงหน้า ทางบริษัทฯ ไม่รับผิดชอบค่าใช้จ่ายที่เกิดขึ้นไม่ว่ากรณีใด ๆ)

- ☑ กรณีกองตรวจคนเข้าเมืองทั้งในเมืองไทยและต่างประเทศปฏิเสธมิให้ท่านเดินทางเข้า/ออกเมือง บริษัทฯ ไม่คืนค่าตัวในทุกรณี
- ☑ บริษัทฯ ไม่รับผิดชอบต่อการถูกปฏิเสธหรือห้ามออกนอกประเทศ หรือปฏิเสธการเข้าประเทศของผู้เดินทางได้ เนื่องจากผู้เดินทางอาจมีสิ่งผิดกฎหมาย เอกสารเดินทางไม่ถูกต้อง ความประพฤติส่อไปในทางเสื่อมเสีย ภัยธรรมชาติ การประท้วง การก่อกวน ความล่าช้าการเลื่อนหรือยกเลิกเที่ยวบิน และอุบัติเหตุที่เกิดจากความประมาทของนักท่องเที่ยวเอง
- ☑ เมื่อท่านออกเดินทางไปกับคณะแล้ว งดใช้บริการรายการใดรายการหนึ่งหรือไม่เดินทางพร้อมคณะ ถือว่าท่านสละสิทธิ์ ไม่อาจเรียกร้องค่าบริการคืน ไม่ว่ากรณีใด ๆ ทั้งสิ้น
- ☑ ท่านที่แพ้อาหารหรือไม่สามารถทานอาหารบางอย่างได้ อาหารที่เกี่ยวข้องกับศาสนา กรุณาแจ้งพร้อมการจองทัวร์ ตัวโดยสารและสายการบิน

1. ตัวโดยสาร

1.1 การเดินทางเป็นหมู่คณะ ผู้โดยสารจะต้องเดินทางไป-กลับพร้อมกัน หากต้องการเลื่อนวันเดินทางไปหรือกลับท่านต้องชำระค่าธรรมเนียมเพิ่มเติมตามเงื่อนไข (โปรดสอบถามและกรุณาแจ้งทันทีเมื่อทำการจองทัวร์)

การเปลี่ยนวันเดินทางขากลับต้องทำล่วงหน้าก่อน 30 วันเดินทางเท่านั้น

1.2 ที่นั่งบนเครื่องบิน เนื่องจากการจองเป็นหมู่คณะทางสายการบินจะเป็นผู้จัดทำที่นั่งให้เป็นกลุ่ม ในกรณีที่ไฟล์เดินทางในช่วงเทศกาลค่อนข้างแน่น อาจทำให้การจัดที่นั่งค่อนข้างยากแต่ทางบริษัทจะพยายามให้ลูกค้าได้นั่งใกล้กันมากที่สุด

1.3 ค่าธรรมเนียมน้ำมันเชื้อเพลิงและค่าประกันวินาศภัยทางอากาศ คำนวณตามอัตราที่ทางสายการบินแจ้ง ค่าธรรมเนียม ณ วันออกราคาทัวร์ หากสายการบินเปลี่ยนแปลงอัตราค่าธรรมเนียมใด ๆ เพิ่มขึ้นในภายหลัง **ถือเป็นค่าตัวเครื่องบินส่วนเพิ่มที่ผู้เดินทางต้องเป็นผู้ชำระ**

1.4 กรณีที่ทัวร์ออกตัวเครื่องบินไปแล้วลูกค้าไม่สามารถเดินทางได้ ทางสายการบินไม่อนุญาตให้เปลี่ยนชื่อตัวผู้เดินทางทุกรณี บริษัทฯ ขอสงวนสิทธิ์ไม่คืนค่าบริการใด ๆ

1.5 ในกรณีแจ้งยกเลิกการเดินทางภายหลังบริษัทฯ ออกตัวเครื่องบินไปแล้วไม่สารทขอคืนเงินได้ทุกรณี

1.6 การสะสมไมล์ของสายการบิน สามารถสะสมไมล์ได้

1.7 กรุณาแจ้งเบอร์สมาชิกสะสมไมล์ตั้งแต่เริ่มจองทัวร์ โดยกรอกในใบข้อมูลที่ทางบริษัทฯ ส่งให้เพื่อสิทธิประโยชน์สูงสุดของท่านเอง ในวันเดินทางไปและกลับ **กรุณาเก็บหางบัตรขึ้นเครื่องทุกใบไว้ตรวจสอบภายหลังท่านกลับถึงเมืองไทย ว่าได้รับไมล์สะสมเรียบร้อยแล้ว** หากบัตรโดยสารขึ้นเครื่องหาย (Boarding Pass) ท่านไม่สามารถเรียกร้องใด ๆ ทั้งกับบริษัททัวร์และสายการบิน

2. สายการบิน

- 2.1 สำหรับผู้เดินทางซึ่งตั้งครรรภ์ สตรีตั้งครรรภ์ทุกอายุครรรภ์ต้องอยู่ในดุลพินิจของแพทย์และครอบครัวว่าควรเดินทางหรือไม่ (โปรดแจ้งพนักงานทันทีเมื่อทำการจองตั๋ว) บริษัทฯ ขอเรียนว่าเราไม่อาจรับผิดชอบต่อเหตุการณ์ไม่คาดคิดใด ๆ จึงขอสงวนสิทธิ์ไม่รับผู้ร่วมเดินทางที่มีอายุครรรภ์เกิน 4 เดือน / ผู้มีประวัติครรรภ์เคยมีปัญหาหรือมีประวัติคลอดก่อนกำหนด
 - 2.2 บริษัทฯ ยกเว้นการคืนเงิน กรณีท่านแจ้งยกเลิกคณะที่ออกเดินทางในช่วงเทศกาลวันหยุดสำคัญทุกเทศกาล บริษัทฯ ต้องทำการยืนยัน,ชำระมัดจำค่าตัวหรือชำระเต็มจำนวนกับสายการบิน โดยเฉพาะเที่ยวบินพิเศษ เช่น Charter Flight จะไม่มีกรคืนเงินมัดจำหรือค่าตั๋ว ไม่ว่ายกเลิกเวลาใดและยกเลิกด้วยกรณีใด ๆ
 - 2.3 บางรายการตั๋วที่ต้องใช้สายการบินภายในประเทศนี้กำหนดของกระเป๋าอาจถูกกำหนดให้ต่ำกว่ามาตรฐานได้ ทั้งนี้ขึ้นอยู่กับข้อกำหนดของแต่ละสายการบิน
 - 2.4 อาหารบินเครื่องกรุณาแจ้งล่วงหน้าก่อน 14 วันเดินทาง
 - 2.5 กรุณาส่งหน้าพาสปอร์ตให้ตรงกับเล่มที่ใช้เดินทาง กรณีเปลี่ยนแปลงหรือทำเล่มใหม่กรุณาแจ้งก่อน 14 วันเดินทาง
- กรณีที่ส่งหน้าพาสปัด หรือชื่อผิดทางบริษัททัวร์จะไม่รับผิดชอบกรณีที่มีค่าใช้จ่ายในการเปลี่ยนแปลงเกิดขึ้น บริษัทฯ ขอสงวนสิทธิ์ในการเปลี่ยนแปลงรายการโดยมีต้องแจ้งให้ทราบล่วงหน้า ทั้งนี้ขึ้นอยู่กับสถานะอากาศ การเมือง สายการบิน การจราจรช่วงเทศกาลหรือวันหยุดของญี่ปุ่น และราคาอาจเปลี่ยนแปลงได้ตามความเหมาะสม ทั้งนี้ขึ้นอยู่กับอัตราแลกเปลี่ยนของเงินสกุลเยน