



QINGDAO INTERNATIONAL BEER FESTIVAL

6 DAYS 4 NIGHTS

ชิงเต่า เทศกาลเบียร์ · เว่ยไห่ · เขียนโก

ราคาเพียง **31,999** FREE VISA

					
โบสถ์ ST. EMIL	เรือบลูวิส	หาดซาจื่อฮั่ว	พักโรงแรม ระดับ ◆◆◆◆◆	ลิ้มรสเมนูพิเศษ อาหารซีฟู้ด / เปิดอย่าง เกี้ยวปลาชิงเต่า	ทัวร์คุณภาพ ไม่ลงร้านช้อปปิ้ง ไม่ขายออฟชั่น

เรือบลูวิส • ย่านฮั่นเค่อฟาง • ถนนฮั่วจวีปา • ท่าเรือประมงเขียนโก • ย่านฮวงฮั่ว 1920 • ถนนโบราณเตาหยาง
หอคอยกาลเวลา • ชายหาดจินซา • รูปปั้นปลาฉลาม • หาดทรายซาจื่อฮั่ว • หาดไซเบอร์ NO.3 • โรงงานเบียร์ชิงเต่า • โบสถ์ St. Emil
เทศกาลเบียร์นานาชาติชิงเต่า • ถนนหลงเจียง • สะพานจันเตียว • จัตุรัส 54 • ห้าง MIXC

เดินทาง : 27 กรกฎาคม - 1 สิงหาคม 2569

SHSCTAO4



QINGDAO INTERNATIONAL BEER FESTIVAL

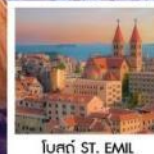
6 DAYS 4 NIGHTS

ชิงเต่า เทศกาลเบียร์ · เว่ยไห่ · เหยียนไถ่

ราคาพิเศษ

31,999

FREE VISA



โบสถ์ St. Emil



เรือบลูวิส



หาดซาโจฮั่ว

FULL SERVICE

FLIGHT : SC4080 TIME : 02.50 - 08.25
BKK → **TAO**
กรุงเทพฯ ชิงเต่าFLIGHT : SC4079 TIME : 21.55 - 01.50+1
TAO → **BKK**
ชิงเต่า กรุงเทพฯ

ถือขึ้นเครื่อง 5 kg.

เดินทาง : 27 กรกฎาคม – 1 สิงหาคม 2569



อาหาร 14 มื้อ



นำเทรนด์ ทุกไวรัล



ไม่ลงร้านช้อปปิ้ง ไม่ขายออฟชั่น



พร้อมเสิร์ฟ..QINGDAO BEER FESTIVAL !!

เรือบลูวิส • ถนนฮั่วจวิปา • ท่าเรือเหยียนไถ่ • โรงเบียร์ชิงเต่า
รูปปั้นปลาฉลาม • หาดทรายซาโจฮั่ว • หาดไซเบอร์ NO.3

DAY วันที่	SCHEDULE กำหนดการ	MEAL			HOTEL โรงแรมระดับ 5
		เช้า	เที่ยง	เย็น	
01	กรุงเทพฯ (สนามบินสุวรรณภูมิ)	X	X	X	
02	สนามบินสุวรรณภูมิ • ชิงเต่า • เมืองเว่ยไห่ • เรือบลูวิส • ย่านอันเล่อฟาง	●	●	●	CHEERY DRAGON HOTEL หรือเทียบเท่า 5
03	เมืองเว่ยไห่ • ถนนฮั่วจวิปา • เมืองเหยียนไถ่ • ท่าเรือประมงเหยียนไถ่ • ย่านองโซ่ว1920 • ถนนโบราณเฉาหยาง	●	●	●	FOUR POINT SHERATON YANTAI HOTEL หรือเทียบเท่า 5
04	เมืองเหยียนไถ่ • หอคอยกาลเวลา • ชายหาดจินซา • รูปปั้นปลาฉลาม • ชิงเต่า • หาดทรายซาโจฮั่ว • หาดไซเบอร์ NO.3	●	●	●	WYNDHAM QINGDAO HOTEL หรือเทียบเท่า 5
05	ชิงเต่า • โรงงานเบียร์ชิงเต่า • ถนนจงซาน • โบสถ์ St. Emil • เทศกาลเบียร์นานาชาติชิงเต่า	●	●	●	WYNDHAM QINGDAO HOTEL หรือเทียบเท่า 5
06	ถนนหลงเจียง • สะพานจันเจียว • จตุรัส 54 • ห้าง MIXC • ชิงเต่า กรุงเทพฯ (สนามบินสุวรรณภูมิ)	●	●	✈	

กรุณาเตรียมค่าทิปหัวหน้าทัวร์, ไกด์ และคนขับรถ จำนวน 1,500 บาท ตลอดการเดินทาง

โปรแกรมการเดินทาง

DAY

1

กรุงเทพฯ (สนามบินสุวรรณภูมิ)

23.30 น.

✈️พร้อมกันที่ สนามบินสุวรรณภูมิ ณ อาคารผู้โดยสารขาออก (ระหว่างประเทศ) ชั้น 4 ประตู 9 บริเวณ เคาน์เตอร์ B สายการบิน SHANDONG AIRLINES (SC) โดยมีเจ้าหน้าที่จากทางบริษัทฯ คอยต้อนรับ และอำนวยความสะดวกแก่ท่านก่อนออกเดินทาง

DAY

2

สนามบินสุวรรณภูมิ • ชิงเต่า (SC4080:02.50-08.25) • เมืองเว่ยไห่ • เรือบลูวิส • ย่านอันเล่อฟาง

02.50 น.

เห็นฟ้าสู่ ชิงเต่า โดยสายการบิน SHANDONG AIRLINES เที่ยวบินที่ SC4080 →

- เที่ยวบินหรือเวลาอาจมีการเปลี่ยนแปลง ทั้งนี้ขึ้นอยู่กับสายการบินเป็นผู้กำหนด
- ขอสงวนสิทธิ์ในการเลือกที่นั่งบนเครื่องบิน เนื่องจากการจัดที่นั่งบนเครื่องบิน เป็นสิทธิ์ของเจ้าหน้าที่ เช็คอิน ซึ่งทางบริษัทไม่สามารถเข้าไปแทรกแซงได้

กรณีผู้เดินทาง ต้องการขอวีซ่าที่สนามบิน กรุณาแจ้งกับทางบริษัททัวร์ฯทันที หลังจากที่ท่านชำระเงินมัดจำค่าทัวร์เรียบร้อยแล้ว
หมายเหตุ: หากผู้เดินทางต้องการนำวีซ่าส่วนตัวไปเอง จะต้องเป็นวีซ่าที่ไม่มีแบตเตอรี่

(บริการอาหารว่างบนเครื่อง)

****การบริการอาหารและเครื่องดื่มบนเครื่องบิน เป็นบริการของสายการบิน ทั้งนี้อาจจะมีการเปลี่ยนแปลงได้ ขึ้นอยู่กับนโยบายของสายการบิน โดยไม่ต้องแจ้งให้ทราบล่วงหน้า****

08.25 น.

เดินทางถึง สนามบินนานาชาติชิงเต่าเจียวตง เป็น 1 ใน 5 ของเมืองท่าที่ใหญ่ที่สุด ได้รับการตั้งสมญานามว่า “ไข่มุกแห่งทะเลเหลือง” หลังผ่านพิธีการตรวจคนเข้าเมืองและรับสัมภาระเรียบร้อยแล้ว

บริการ SET BOX ท่านละ 1 ชุด

นำท่านเดินทางสู่ เมืองเว่ยไห่ (ใช้เวลาเดินทางประมาณ 3.30 ชั่วโมง) ที่ตั้งอยู่บนคาบสมุทรเจียวตง ทางชายฝั่งทะเลเหลือง เมืองแห่งชายฝั่ง+รีสอร์ท และมีประวัติศาสตร์ทางทหาร

เที่ยง

🍷 รับประทานอาหารกลางวันสไตล์เว่ยไห่

บ่าย

นำท่านดำน้ำ เรือบลูวิส เรือบรรทุกสินค้าขนาดความยาว 190 เมตร ที่ถูกพายุไต้ฝุ่นถล่มทำให้เรือยักษ์นี้เกยตื้น เกิดเป็นคิลปะกลางทะเลสุดคูล! ที่ดึงดูดให้นักท่องเที่ยวทุกมุมโลกมาดำน้ำกับเรือลำนี้



นำท่านสู่ **ย่านฮั่นเล่อฟาง** ย่านช้อปปิ้งและถนนคนเดินสไตล์เกาหลี ภายในมีร้านค้าช้อปปิ้ง & ของฝากและซูเปอร์มาร์เก็ตเกาหลี มีร้านอาหารทะเลสด เช่น หอยนางรมย่าง, ปลาหมึกย่าง อาหารเกาหลี เช่น ไก่ทอดเกาหลี, กิมจิ, ของว่างต่างๆ ให้ท่านได้ช้อปปิ้งสัมผัส Night Market ยามค่ำคืน สุดคึกคักและสนุกสนาน



ค่ำ

🎯 รับประทานอาหารค่ำสไตล์เว่ยไห่

📍 พักที่ CHEERY DRAGON HOTEL หรือเทียบเท่าระดับ 5 💎💎💎💎💎

DAY
3

เมืองเว่ยไห่ • ถนนฮั่วจวีปา • เมืองเหยียนโก • ท่าเรือประมงเหยียนโก • ย่านวงโซ่ว1920 • ถนนโบราณเฉาหยาง

เช้า

🎯 รับประทานอาหารเช้า ณ ห้องอาหารโรงแรม

นำท่านสู่ **ถนนฮั่วจวีปา** ถนนริมทะเลให้บรรยากาศไวบ์สไตล์ตะวันตกสุดโรแมนติกและ “ถ่ายรูปปัง” นอกจากนี้ถนนฮั่วจวีปายังเต็มไปด้วยเหล่าร้านคาเฟ่และร้านช้อปปิ้งสุดชิค ให้ท่านเดินเล่นสัมผัสบรรยากาศสุดชิคและยังสามารถชมวิวทะเลได้ด้วย

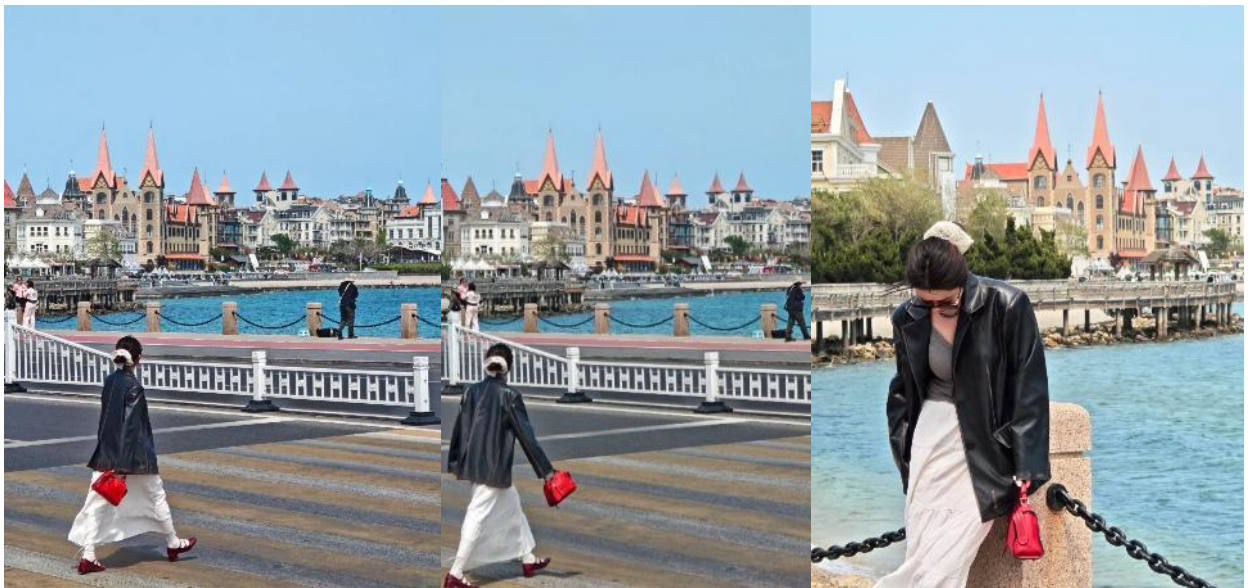


นำท่านเดินทางสู่ **เมืองเหยียนไถ** (ใช้เวลาเดินทางประมาณ 1.30 ชั่วโมง) เมืองท่องเที่ยวชายฝั่งชื่อดัง ตั้งอยู่ทางตะวันออกเฉียงของมณฑลซานตง อยู่ระหว่างเมืองเว่ยไห่ และชิงเต่า โดดเด่นด้วยวิวทะเลสวย เมืองสะอาด สภาพอากาศเย็นสบาย และบรรยากาศสไตล์ยุโรปร่วมสมัย

เที่ยง
บ่าย

📍 รับประทานอาหารกลางวันสไตล์เกาหลี

นำท่านสู่ **ท่าเรือประมงเหยียนไถ** จุดพักผ่อนที่โรแมนติกและมีเสน่ห์ที่สุดของเมืองเหยียนไถ ที่นี่คือจุดเช็คอินที่ไม่ควรพลาดเมื่อท่านมาเหยียนไถ จุดถ่ายรูปที่สุดฮอตที่สุดในปีนี้



นำท่านเดินทางสู่ **ย่านซองโข่ว 1920** ย่านที่ขึ้นชื่อเรื่อง อาคารเก่าแบบตะวันตก วิวทะเล และบรรยากาศสไตล์ไลฟ์ จุดเด่นของย่านนี้คือ โกล์ทะเล ให้ท่านได้เดินเล่นสัมผัสบรรยากาศที่ ให้ฟีลยุโรป พบกับมุมถ่ายรูปท่าข้ามที่มีเยอะมาก และกำลังปั่นเทรนด์ฮิตในโลกSocial



นำท่านสู่ ถนนโบราณเฉาหยาง ถนนคนเดินบรรยากาศคึกคัก เต็มไปด้วย ร้านค้าท้องถิ่น และมุมถ่ายรูปสวย
ร้านอาหารพื้นเมืองชื่อดัง ให้ท่านได้เดินเล่นสัมผัสบรรยากาศและวัฒนธรรมแห่งถนนโบราณเฉาหยาง

ค่ำ

🎯 รับประทานอาหารค่ำ **เมนู...เป็ดย่าง**

🏠 พักที่ FOUR POINT SHERATON HOTEL YANTAI หรือเทียบเท่าระดับ 5 💎💎💎💎💎

DAY
4

เมืองเหยียนไถ • หอคอยกาลเวลา • ชายหาดจินซา • รูปปั้นปลาฉลาม • ซิงเต่า •
หาดทรายซาจิวโซ่ว • หาดไซเบอร์ NO.3

เช้า

🎯 รับประทานอาหารเช้า ณ ห้องอาหารโรงแรม

นำท่านสู่ หอคอยกาลเวลา จุดเช็คอินยอดฮิตของเมืองเหยียนไถ ที่ออกแบบโดยบริษัทสถาปัตยกรรม OPEN Architecture เป็นโครงสร้างทางสถาปัตยกรรมที่ซับซ้อน และดีไซน์ทางสถาปัตยกรรมยังสอดคล้องกับ “วงโคจรของดวงอาทิตย์” ที่มีจุดแสงและเงาที่เปลี่ยนแปลงตามเวลาของปี และเคยได้รับ รางวัล AR Future Architecture Award สาขา “Spirit Architecture” (สถาปัตยกรรมจิตวิญญาณ) จากสหราชอาณาจักรอีกด้วย



นำท่านดำน้ำ **ชายหาดจินซา** หรือ ชายหาดทรายสีทอง สถานที่ท่องเที่ยวระดับ 4A แนวชายหาดยาวมีความยาวประมาณ 10 กิโลเมตร จุดเด่นของชายหาดที่นี่คือมีทรายละเอียดและสีทองระยิบระยับ เมื่อโดนแดดจึงดูสวยงามมากและน้ำทะเลสะอาด และห้ามพลาดกับจุดดำน้ำ **รูปปั้นปลาวาฬ** สุดไวรัลที่ใครๆมาแล้วต้องมาเช็คอิน



เที่ยง
บ่าย

📍 รับประทานอาหารกลางวันสไตล์ซานตง

นำท่านเดินทางกลับสู่ **เมืองชิงเต่า (ใช้เวลาเดินทางประมาณ 2.30 ชั่วโมง)** เป็น 1 ใน 5 ของเมืองท่าที่ใหญ่ที่สุด ได้รับการตั้งสมญานามว่า “ไข่มุกแห่งทะเลเหลือง”

นำท่านสู่ **หาดทรายซาจื่อโข่ว** ตั้งอยู่ริมทะเลทางทิศใต้ของเขาเหล่าซาน เมืองชิงเต่า โดดเด่นด้วยวิวชายฝั่งท่าเรือประมงเก่า ก้อนหินธรรมชาติริมทะเล และอาหารทะเลสดใหม่ที่สุดแห่งหนึ่งของชิงเต่า และอีกมุมสุดไวรัลที่ทุกคนต้องมาเช็คอินกับวิวไวบ์สไตล์ยุโรป



นำท่านสู่ **หาดไซเบอร์ NO.3 (รวมช่างภาพถ่ายรูปฟรีท่านละ 2 ใบ)** แลนด์มาร์กทะเลชื่อดังของชายฝั่งชิงเต่า ด้วยชื่อเสียงเรื่องน้ำทะเลใส ความสะอาด และบรรยากาศยามค่ำคั่นสุดตระการตา ที่บรรดาตึกสูงโดยรอบชายหาดจะทยอยเปิดไฟทำให้แสงไฟกระทบกับชายหาดมีสีส้มที่สวยงามเรียกได้ว่าเป็นหาดไซเบอร์ จากเหล่าแสงสีที่ตกมากระทบน้ำ



ค่ำ ๑๐) รับประทานอาหารค่ำสไตล์เสฉวน
 ๑๖) พักที่ WYNDHAM QINGDAO HOTEL หรือเทียบเท่าระดับ 5 

**DAY
5**

ชิงเต่า • โรงงานเบียร์ชิงเต่า • ถนนจงซาน • โบสถ์ St. Emil • เทศกาลเบียร์นานาชาติชิงเต่า

เช้า ๑๐) รับประทานอาหารเช้า ณ ห้องอาหารโรงแรม

นำท่านชมแหล่งผลิตเบียร์ที่มีชื่อเสียงที่สุดของจีน **โรงงานเบียร์ชิงเต่า** เริ่มตั้งแต่การก่อตั้งโรงงาน กระบวนการพัฒนาตั้งแต่แรกเริ่มจนถึงปัจจุบันรู้จักกรรมวิธีในการกลั่นเบียร์ของโรงงานเบียร์แห่งแรกของประเทศ จีนรวมทั้งกรรมวิธีการกลั่นเบียร์ที่ทันสมัยที่สุดในโลกปัจจุบัน"ชมขบวนการบรรจุเบียร์ใส่ขวด และกระป๋อง เพื่อจำหน่ายสู่ตลาดโลกอีกทั้งยังให้ท่านได้ลิ้มรสชิมเบียร์ชิงเต่าที่มีชื่อเสียง

(ชิมฟรี..เบียร์ชิงเต่าสูตรออริจินัลดั้งเดิม ท่านละ 1 แก้ว)



เที่ยง
บ่าย

🕒 รับประทานอาหารกลางวันสไตล์ชิงเต่า

นำท่านช้อปปิ้ง **ถนนจงซาน** เนื่องจากเป็นถนนที่อยู่ใจกลางเมืองชิงเต่า ถนนจงซาน นั้นนับว่าเป็นย่านการค้าอันเก่าแก่ มีตั้งแต่แผงลอยถึงร้านค้าใหญ่แข่งกันเปิดทำการค้าอย่างคึกคัก สินค้าที่สามารถหาซื้อได้จากที่นี่ อาทิ อาหารทะเล สินค้าหัตถกรรมชิ้นเล็กๆ เสื้อผ้าแบรนด์ดังหรือแม้กระทั่งเบียร์ขึ้นชื่ออย่างเบียร์ชิงเต่า และนำท่านชม **โบสถ์ St. Emil หรือโบสถ์ St. Michael (ชมภายนอก)** เป็นอีกจุดยอดนิยมของนักท่องเที่ยวที่ต้องการชมสถาปัตยกรรมสไตล์ยุโรปในเมืองชิงเต่า เป็นโบสถ์คาทอลิก ออกแบบโดยสถาปนิกชาวเยอรมัน มีรูปแบบสถาปัตยกรรมแบบโกธิก ผสมผสานแบบโรมัน สร้างเสร็จสมบูรณ์ในปี 1934 มีเอกลักษณ์คือ บริเวณอาคารด้านหน้ามีหอนาฬิกาสูง 56 เมตร 2 หลัง ตั้งอย่างโดดเด่น โดยจะส่งเสียงสัญญาณในทุกวันอาทิตย์หรือช่วงเทศกาลสำคัญ ภายในโบสถ์สามารถบรรจุคนได้ประมาณ 1,000 คน ตกแต่งอย่างเรียบง่ายแต่สวยตามสไตล์เรเนอซองส์ในอิตาลี เมื่อทุกสิ่งอย่างถูกผสมผสานกัน จึงทำให้โบสถ์แห่งนี้งดงามและกลายเป็นอีกหนึ่งสถานที่ที่โรแมนติกในเมืองชิงเต่า



ค่ำ

🕒 รับประทานอาหารค่ำ **เมนู...เกี้ยวปลาชิงเต่า**

หลังอาหารค่ำนำท่านสู่ **เทศกาลเบียร์ชิงเต่านานาชาติ** งานเบียร์ที่ใหญ่ที่สุดในโลกจะจัดขึ้นในช่วงประมาณ กลางเดือนกรกฎาคม - กลางเดือนสิงหาคมของทุกปี และเป็นจุดที่นักท่องเที่ยวทั่วโลกหลั่งไหลมามากที่สุด ที่นี่ไม่ได้มีแค่เต็นท์เบียร์ แต่เป็น "เมืองเบียร์" ขนาดมหึมา มีซุ้มประตูทางเข้าที่ประดับไฟ LED ยักษ์ มีเต็นท์เบียร์แบรนด์ดังจากทั่วโลก นอกจากนี้ยังมีเวทีคอนเสิร์ตและการแสดงสดที่สลับหมุนเวียนกันตลอดคืน ให้ท่านเพลิดเพลินกับบรรยากาศสุดคึกคัก



📍 พักที่ WYNDHAM QINGDAO HOTEL หรือเทียบเท่าระดับ 5 💎💎💎💎

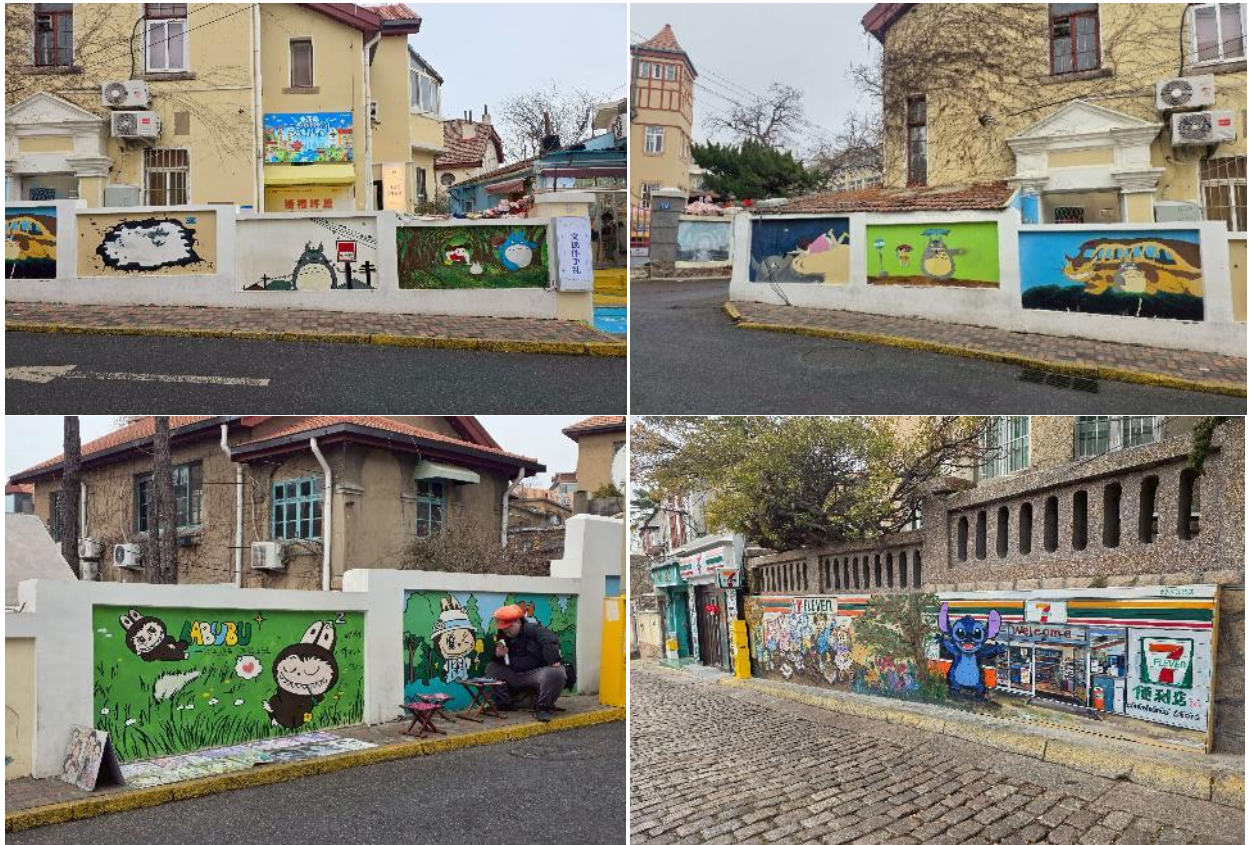
DAY
6

ถนนหลงเจียง • สะพานจ้านเจียว • จัตุรัส 54 • ห้าง MIXC • ซิงเต่า • กรุงเทพฯ (สนามบึงสุวรรณภูมิ) (SC4079:21.55-01.50+1)

เช้า

🕒 รับประทานอาหารเช้า ณ ห้องอาหารโรงแรม

นำท่านสู่ **ถนนหลงเจียง** จุดเช็คอินยอดนิยมเป็นย่านที่ตกแต่งแบบสตรีทอาร์ต ผนังร้านค้าและอาคารหลากสีสันทันพร้อมภาพวาดมังงะการ์ตูนและลายเส้นศิลปะมากมาย รวมถึงภาพวาดรวมถึงตัวละครจาก “โทโทโร่” (Totoro) เป็นจุดยอดฮิตที่ต้องมาถ่ายภาพเช็คอิน



นำท่านชม **สะพานจ้านเฉียว** สร้างในสมัยจักรพรรดิฉางชู่ราชวงศ์ชิง (ราวปี ค.ศ.1819) ตัวสะพานยาว 440 เมตร กว้าง 8 เมตร ยื่นลงไปทะเล



เที่ยง
บ่าย

👁️ รับประทานอาหารกลางวัน **เมนู...อาหารซีฟู้ด**
นำท่านชม **จัตุรัส 54** สัญลักษณ์ของเมืองชิงเต่า สร้างขึ้นเพื่อเรียกร่องเมืองชิงเต่าคืนจากญี่ปุ่นใน วันที่ 4 พ.ค. ปี ค.ศ. 1919



และนำท่านเดินทางสู่ **ห้าง MIXC** นี่คือห้างสรรพสินค้าที่ใหญ่ที่สุดในประเทศจีน สวรรค์ของขาช้อป แบรนด์เนมระดับโลกมีครบตั้งแต่ Hi-end อย่าง Louis Vuitton, Gucci, Prada, Hermès ไปจนถึงแบรนด์เนมทั่วไป Apple Store: มี Apple Store สาขาที่ใหญ่และสวยงามตั้งอยู่ภายในห้างแบรนด์แฟชั่น: รวมถึงร้านยอดฮิตอย่าง Lululemon, Zara, Uniqlo และแบรนด์ดีไซเนอร์จีนเก๋ๆ อีกมากมาย



**** อาหารค่ำอิสระตามอัธยาศัย เพื่อความสะดวกในท้องเที่ยวของท่าน ****

สมควรแก่เวลา กรุณาตรวจเช็คสัมภาระให้เรียบร้อย เพื่อเตรียมตัวเดินทางสู่สนามบินเพื่อกลับกรุงเทพฯ

21.55 น. ออกเดินทางสู่ กรุงเทพฯ โดยสายการบิน SHANDONG AIRLINES เที่ยวบินที่ SC4079 ➔
(บริการอาหารว่างบนเครื่อง)

****การบริการอาหารและเครื่องดื่มบนเครื่องบิน เป็นบริการของสายการบิน ทั้งนี้อาจจะมีการเปลี่ยนแปลงได้ ขึ้นอยู่กับนโยบายของสายการบิน โดยไม่ต้องแจ้งให้ทราบล่วงหน้า****

01.50 น.+1 ถึง สนามบินสุวรรณภูมิ กรุงเทพฯ โดยสวัสดิภาพ พร้อมความประทับใจ..... 😊😊😊😊

*****ขอบคุณทุกท่านที่ใช้บริการ*****

😊😊😊😊 ชื่อสัตย์ จริงใจ ห่วงใย เน้นบริการ คืองานของเรา 😊😊😊😊

****หมายเหตุ: โปรแกรมและราคาสามารถเปลี่ยนแปลงได้ตามความเหมาะสมโดยไม่ต้องแจ้งให้ทราบล่วงหน้าทางบริษัทฯ จะถือผลประโยชน์ของลูกค้าเป็นสำคัญ****

ในกรณีที่ลูกค้าต้องออกตัวโดยสารภายในประเทศ (เครื่องบิน ,รถทัวร์ ,รถไฟ) กรุณาติดต่อเจ้าหน้าที่ของบริษัทฯ เพื่อเช็ค ว่ากรุ๊ปมีการคอนเฟิร์มเดินทางก่อนทุกครั้ง เนื่องจากสายการบินอาจมีการปรับเปลี่ยนไฟล์ทบิน หรือเวลาบิน โดยไม่ได้แจ้งให้ ทราบล่วงหน้า ทางบริษัทฯ จะไม่รับผิดชอบใด ๆ ในกรณี ถ้าท่านออกตัวภายในโดยไม่แจ้งให้ทราบและหากไฟล์ทบินมีการ เปลี่ยนเวลาบิน เพราะถือว่าท่านยอมรับในเงื่อนไขดังกล่าว



**เช็คด่วน!!
PASSPORT
แบบไหนเข้าข่ายชำรุด**

หนังสือเดินทาง
ประเทศไทย
THAILAND
PASSPORT

1. ตัวเล่ม **บิดงอผิดปกติ** ไม่เรียบเหมือนเดิม
2. มี **รอยรูด ฉีก เจาะ** ที่ไม่ใช่ของเจ้าหน้าที่
3. ข้อมูลส่วนตัว **เลือน หรืออ่านไม่ออก**
4. มีคราบหมึก **รอยเปื้อน รอยขีดเขียน**
5. ถูก **ดัดแปลง แก้ไข หรือลบข้อมูล**
6. เล่มโดน **น้ำ ความชื้น จนบวม** หรือ **มีคราบเสียหาย**
7. แผ่นเคลือบหน้ารูปหรือหน้าสำคัญ **พองหรือหลุด**
8. หน้าปกหรือหน้ากระดาษ **ขาด หลุด ชำรุด** หรือ **มีครูปูดง**
9. มี **สติ๊กเกอร์หรือสิ่งแปลกปลอม** ติดในหน้าที่ไม่เกี่ยวข้อง

หมายเหตุ: หากพาสปอร์ตมีความเสียหายทางกายภาพจะถือว่า "ชำรุด" และต้องทำเล่มใหม่ก่อนเดินทาง

ตัวอย่าง ประเภทห้องพัก

1. SINGLE (SGL)



2. TWIN (TWN)



3. DOUBLE (DBL)



4. TRIPLE (TRP)



ชี้แจงประเภทห้องพักโรงแรม ณ วันเข้าพัก

1. กรณีห้องแบบ TWIN BED (เตียงเล็ก 2 เตียง) ซึ่งทางโรงแรมไม่มีหรือเต็ม ทางบริษัทจะขอปรับเป็นห้อง DOUBLE BED แทน
2. กรณีห้องแบบ DOUBLE BED (1 เตียงใหญ่) ซึ่งโรงแรมไม่มีหรือเต็ม ทางบริษัทจะขอปรับเป็นห้อง TWIN BED แทน
3. กรณีห้องแบบ SINGLE BED (1 เตียงใหญ่) ซึ่งโรงแรมไม่มีหรือเต็ม ทางบริษัทขอปรับเป็นห้อง TWIN BED แทน
4. กรณีห้องแบบ TRIPLE BED ประเภทห้องพักจะเป็น ห้องคู่ หรือ ห้องเตียงใหญ่ + 1เสริมเตียงหรือเตียงพับ *ไม่ใช่ห้องพักแบบ 3 เตียง*

----- โดยมีต้องแจ้งให้ทราบล่วงหน้า -----

กรณีมาเป็นครอบครัวใหญ่มีการขอห้องพักคนละประเภท ห้องในวันเข้าพักอาจจะไม่ได้อยู่ใกล้กัน หรืออาจจะไม่ได้อยู่ในชั้นเดียวกัน เนื่องด้วยแต่ละโรงแรมมีการจัดห้องพักที่แตกต่างกันไป *โดยมีต้องแจ้งให้ทราบล่วงหน้า*
ในช่วงฤดูหนาวหรืออากาศเย็นบางโรงแรมจะปรับโหมดเครื่องปรับอากาศเป็นโหมดทำความร้อนในห้องพักแทน

*** หากสายการบินมีการปรับราคาภาชนะน้ำมันขึ้น ทางบริษัทฯ ขอสงวนสิทธิ์เก็บค่าภาชนะน้ำมันเพิ่มตามความเป็นจริง ก่อนการเดินทาง ****ราคาทัวร์นี้ใช้ภาชนะน้ำมัน ณ วันที่ 28 พ.ค.69****

อัตราค่าบริการ (ราคาต่อท่าน) คณะจอยทัวร์ชั้นต่ำ 9 ท่านออกเดินทางพร้อมหัวหน้าทัวร์

วันเดินทาง	ราคาทัวร์ผู้ใหญ่ พักห้องละ 2-3 ท่าน (9 ท่านออกเดินทาง)	พักเดี่ยว จ่ายเพิ่ม	ราคาทัวร์ผู้ใหญ่ ไม่รวมตัว
27 กรกฎาคม – 1 สิงหาคม 2569	31,999 บาท/ท่าน	4,500 บาท/ท่าน	18,999 บาท/ท่าน

อัตราค่าบริการนี้รวม



✓ ค่าตั๋วเครื่องบินชั้นทัศนาวจร IP-กลับ พร้อมกรุ๊ป ตามที่ระบุไว้ในรายการเท่านั้น **ตั๋วเครื่องบินที่ใช้เป็นแบบกรุ๊ปไม่สามารถเลือกที่นั่งล่วงหน้าได้ (ท่านจะได้รับที่นั่งแบบสุ่มเท่านั้น)**



✓ ค่าภาษีสนามบินทุกแห่ง



✓ ค่าโรงแรมระดับมาตรฐาน (พักห้องละ 2-3 ท่าน) กรณีห้อง TWIN BED (เตียงเดี่ยว 2 เตียง) ซึ่งโรงแรมไม่มีหรือเต็ม ทางบริษัทขอปรับเป็นห้อง DOUBLE BED แทนโดยมีต้องแจ้งให้ทราบล่วงหน้า หรือ หากต้องการห้องพักแบบ DOUBLE BED ซึ่งโรงแรมไม่มีหรือเต็ม ทางบริษัทขอปรับเป็นห้อง TWIN BED แทนโดยไม่ต้องแจ้งให้ทราบล่วงหน้า เช่นกัน กรณีพักแบบ TRIPLE ROOM 3 ท่าน 1 ห้อง ท่านที่ 3 อาจเป็นเสริมเตียง หรือ SOFA BED หรือ เสริมพูกที่นอน ทั้งนี้ขึ้นอยู่กับรูปแบบการจัดห้องพักของโรงแรมนั้นๆ



✓ ค่าอาหาร ตามที่ระบุไว้ในรายการ



✓ ค่ายานพาหนะ และค่าธรรมเนียมเข้าชมสถานที่ต่างๆ ตามที่ระบุไว้ในรายการ



✓ น้ำหนักสัมภาระ ท่านละไม่เกิน 23 กิโลกรัม จำนวนท่านละ 1 ใบ สัมภาระติดตัวขึ้นเครื่องได้ 1 ชิ้น ต่อท่าน น้ำหนักต้องไม่เกิน 5 กิโลกรัม, ค่าประกันวินาศภัยเครื่องบินตามเงื่อนไขของแต่ละสายการบินที่มีการเรียกเก็บ

ค่าประกันอุบัติเหตุในการเดินทางต่างประเทศ



ตารางผลประโยชน์ Benefits Schedule

แผนการประกันภัยอุบัติเหตุเดินทางสำหรับธุรกิจนำเที่ยว

ชื่อตกลงคุ้มครอง	จำนวนเงินประกัน (บาท)
เสียชีวิต สูญเสียอวัยวะ สายตา หรือทุพพลภาพถาวรสิ้นเชิงเนื่องจากอุบัติเหตุ	1,000,000
การรักษาพยาบาลต่ออุบัติเหตุแต่ละครั้ง ต่อคน ต่อระยะเวลาเดินทาง ไม่เกินวงเงิน	500,000

เงื่อนไข

1. ความคุ้มครองและผลประโยชน์จำกัดความรับผิดชอบต่อการสูญเสียจากอุบัติเหตุแต่ละครั้ง สำหรับค่าชดเชยต่างๆ ตามกรมธรรม์สูงสุดไม่เกิน 1,000,000 บาทต่ออุบัติเหตุแต่ละครั้งภายใต้กรมธรรม์มาตรฐาน สำหรับธุรกิจนำเที่ยว ผู้ถือกรมธรรม์ต้องแจ้งรายละเอียด การเดินทาง จำนวนรายชื่อ และโปรแกรมการเดินทาง ของนักท่องเที่ยว ให้บริษัทฯ ทราบก่อนกำหนดการเดินทางทุกครั้ง
2. ระยะเวลาคุ้มครอง : 1 เกี่ยวกับการเดินทาง (trip)
3. ไม่จำกัดอายุผู้เอาประกันภัย
4. กรมธรรม์ประกันภัยนี้ ไม่คุ้มครองผู้ที่เดินทางไป หรือการเดินทางผ่าน หรือ การเดินทางภายในประเทศต่อไปนี้ อัฟกานิสถาน เบลารุส ไครเมีย (รวมถึงเซวัสโตปอล) คิวบา อิหร่าน เนปาล (เฉพาะพื้นที่ใดๆ ที่มีความสูงตั้งแต่ 1,500 เมตรจากระดับน้ำทะเลขึ้นไป) เกาหลีเหนือ รัสเซีย ซีเรีย เวเมซุเอลา พม่า และยูเครน เฉพาะภูมิภาคโดเนตสค์ ลูฮันสค์ เดอร์ซอน และซาปอริฌเนีย - ประเทศต่างๆ ที่ได้รับการคว่ำบาตรจากสหประชาชาติ หรือได้รับ การคว่ำบาตรทางการค้าทางเศรษฐกิจ กฎหมายหรือข้อบังคับของสหภาพยุโรป สหราชอาณาจักร หรือ สหรัฐอเมริกา

อัตราค่าบริการนี้ไม่รวม

-  ✘ ค่าทำหนังสือเดินทางทุกประเภท
-  ✘ ชาวต่างชาติที่พำนักในประเทศไทย การเดินทางเข้า-ออกประเทศไทย ต้องไปทำเอกสารเข้า-ออกเอง โดยที่ทางบริษัทฯ ไม่ได้ดำเนินการให้ทุกกรณี
-  ✘ ค่าธรรมเนียมยื่นวีซ่าท่องเที่ยวเข้าประเทศจีน ผู้ถือหนังสือเดินทางไทย (หมายเหตุ : ตั้งแต่วันที่ 1 มีนาคม 2567 จีนยกเลิกการขอวีซ่า สำหรับหนังสือเดินทางไทย ท่านสามารถเข้าจีนโดยไม่ต้องขอวีซ่า) ยกเว้นกรณี การพำนักถาวร การทำงาน การศึกษา กิจกรรมด้านสื่อ หรือกิจกรรมอื่น ๆ ที่จำเป็นต้องได้รับการอนุญาตล่วงหน้าจากหน่วยงานที่รับผิดชอบของอีกฝ่ายหนึ่ง
-  ✘ ค่าวีซ่าจีนสำหรับชาวต่างชาติที่ต้องยื่นวีซ่าเข้าประเทศจีน กรุณาเช็กับทางเจ้าหน้าที่บริษัททัวร์
-  ✘ ค่าดำเนินการคัดกรองตรวจหาเชื้อ RT-PCR หรือ ATK ในกรณีที่ประเทศจีนต้องให้ตรวจ
-  ✘ ค่าใช้จ่ายอื่นๆ ที่นอกเหนือจากรายการระบุ เช่น ค่าใช้จ่ายส่วนตัวอื่นๆ ฯลฯ
-  ✘ ค่าภาษีมูลค่าเพิ่ม VAT 7 % และหักภาษี ณ ที่จ่าย 3 % ในกรณีที่ลูกค้าต้องการใบเสร็จรับเงินที่ถูกต้อง จะต้องบวกค่าภาษีมูลค่าเพิ่ม และหัก ณ ที่จ่าย จากยอดขายจริงทั้งหมดเท่านั้น และโปรดแจ้งทางบริษัทฯ จะออกให้ภายหลัง ขอสงวนสิทธิ์ออกใบเสร็จที่ถูกต้องให้กับบริษัททัวร์เท่านั้น
-  ✘ ค่าธรรมเนียมน้ำมันและภาษีสนามบิน ทางบริษัทฯ ขอสงวนสิทธิ์เก็บค่าภาษีน้ำมันเพิ่มตามความเป็นจริง ก่อนการเดินทาง

กรุณาเตรียมค่าทิปหัวหน้าทัวร์ โทด์ และคนขับรถ รวม 1,500 บาท

เด็กชำระทิปเท่ากับผู้ใหญ่



สำคัญมาก!!

หนังสือเดินทาง (Passport) ต้องมีอายุ 6 เดือนขึ้นไป และเหลือหน้าว่าง 2 หน้าขึ้นไป ต้องนำมาในวันเดินทาง

**ทางบริษัท ไม่สามารถรับผิดชอบ ในกรณีที่ลืมนำมา หรือนำหนังสือเดินทางมาผิดเล่ม

กฎข้อบังคับ Power Bank ที่จะนำขึ้นเครื่อง

Power Bank ที่จะนำขึ้นเครื่องที่สนามบินเมืองจีน ต้องมีเครื่องหมาย CCC (China Compulsory Certificate (CCC) หรือเครื่องหมาย 3C เป็นเครื่องหมาย รับรองความปลอดภัยภาคบังคับของจีน ถึงจะนำขึ้นเครื่องได้ ถ้าไม่มีเครื่องหมายนี้ ที่ด้านหลังของ Power Bank ไม่สามารถนำขึ้นเครื่องได้



ข้อควรทราบก่อนการเดินทาง



คณะจอยทัวร์ขึ้นตัว 9 ท่าน ออกเดินทาง มีหัวหน้าทัวร์ไทยเดินทางไป-กลับ พร้อมกับคณะขนาดของกรุ๊ปไซค์ จำนวนผู้เดินทางอาจมีการปรับเปลี่ยนขึ้นได้โดยไม่ต้องแจ้งให้ทราบล่วงหน้า



บริษัทฯ มีสิทธิ์ที่จะเปลี่ยนแปลงรายละเอียดบางประการในทัวร์นี้ เมื่อเกิดเหตุสุดวิสัยจนไม่อาจแก้ไขได้



รายการท่องเที่ยวสามารถเปลี่ยนแปลงได้ตามความเหมาะสม โดยคำนึงถึงผลประโยชน์ของผู้เดินทางเป็นสำคัญ



รายการท่องเที่ยว และอาหาร สามารถสลับรายการในแต่ละวัน เพื่อให้โปรแกรมการท่องเที่ยวเป็นไปอย่างราบรื่น และเหมาะสมโดยคำนึงถึงผลประโยชน์ของผู้เดินทางเป็นสำคัญ



บริษัทฯ ไม่รับผิดชอบค่าเสียหายในเหตุการณ์ที่เกิดจากสายการบิน ภัยธรรมชาติ ปฏิวัติ และอื่นๆ ที่อยู่นอกเหนือการควบคุมของทางบริษัทฯ หรือค่าใช้จ่ายเพิ่มเติมที่เกิดขึ้นทางตรงหรือทางอ้อม เช่น การเจ็บป่วย, การถูกทำร้าย, การสูญหาย, ความล่าช้า หรือจากอุบัติเหตุต่างๆ



ทางบริษัทฯ จะไม่รับผิดชอบใดๆทั้งสิ้นหากเกิดกรณีความล่าช้าจากสายการบิน, การประท้วง, การนัดหยุดงาน, การก่อกองจลาจล หรือกรณีที่ทำานถูกปฏิเสธการเข้าหรือออกเมืองจากเจ้าหน้าที่ตรวจคนเข้าเมืองหรือเจ้าหน้าที่กรมแรงงานทั้งจากไทย และต่างประเทศ ซึ่งอยู่นอกเหนือความรับผิดชอบของบริษัทฯ



หากไม่สามารถไปเที่ยวในสถานที่ที่ระบุในโปรแกรมได้ อันเนื่องมาจากธรรมชาติ ความล่าช้า และความผิดพลาดจากทางสายการบิน จะไม่มีการคืนเงินใดๆ ทั้งสิ้น แต่ทั้งนี้ทางบริษัทฯ จะจัดหารายการเที่ยวสถานที่อื่นๆ มาให้โดยขอสงวนสิทธิ์การจัดหาโดยไม่ต้องแจ้งให้ทราบล่วงหน้า



ราคานี้คิดตามราคาตัวเครื่องบินในปัจจุบัน หากราคาตัวเครื่องบินปรับสูงขึ้น บริษัทฯ สงวนสิทธิ์ที่จะปรับราคาตัวเครื่องบินตามสถานการณ์ดังกล่าว



ทางบริษัทฯ จะไม่รับผิดชอบใดๆ ทั้งสิ้น หากท่านใช้บริการของทางบริษัทฯ ไม่ครบ อาทิ ไม่เที่ยวบางรายการไม่ทานอาหารบางมื้อเพราะค่าใช้จ่ายทุกอย่าง ทางบริษัทฯ ได้ชำระค่าใช้จ่ายให้ตัวแทนต่างประเทศแบบเหมาขาดก่อนออกเดินทางแล้ว



กรณีที่กองตรวจคนเข้าเมืองทั้งที่กรุงเทพฯ และในต่างประเทศปฏิเสธไม่ให้เดินทางออก หรือเข้าประเทศที่ระบุในรายการเดินทางบริษัทฯ ของสงวนสิทธิ์ที่จะไม่คืนค่าบริการไม่ว่ากรณีใดๆ ทั้งสิ้น



ทางบริษัทฯ จะไม่รับผิดชอบใดๆ ทั้งสิ้น หากเกิดสิ่งของสูญหายจากการโจรกรรม และ/หรือ เกิดอุบัติเหตุที่เกิดจากความประมาทของตัวนักท่องเที่ยวเอง



ในกรณีที่ลูกค้าต้องออกตัวโดยสารภายในประเทศ กรุณาติดต่อเจ้าหน้าที่ของบริษัทฯ ก่อนทุกครั้ง มิฉะนั้นทางบริษัทฯ จะไม่รับผิดชอบค่าใช้จ่ายใดๆ ทั้งสิ้น



เมื่อท่านตกลงชำระเงินไม่ว่าทั้งหมดหรือบางส่วนกับทางบริษัทฯ ทางบริษัทฯ จะถือว่าท่านได้ยอมรับเงื่อนไขข้อตกลงต่างๆ ที่ได้ระบุไว้แล้วทั้งหมด



ที่นั่ง Long Leg โดยปกติอยู่บริเวณทางออกประตูฉุกเฉิน และผู้ที่นั่งต้องมีคุณสมบัติตรงตามที่สายการบินกำหนด เช่น ต้องเป็นผู้ที่มีร่างกายแข็งแรง และช่วยเหลือผู้อื่นได้อย่างรวดเร็วในกรณีที่เครื่องบินมีปัญหา เช่น สามารถเปิดประตูฉุกเฉินได้ (น้ำหนักประมาณ 20 กิโลกรัม) ไม่ใช่ผู้ที่มีปัญหาทางด้านสุขภาพและร่างกาย และอำนาจในการให้ที่นั่ง Long Leg ขึ้นอยู่กับทางเจ้าหน้าที่เช็คอินสายการบินตอนเวลาที่เช็คอินเท่านั้น

เงื่อนไขการจอง และชำระเงิน

CASE
01

ในการจองครั้งแรก

ชำระมัดจำท่านละ
15,000 บาท หรือทั้งหมด
(ภายใน 2 วัน หลังจากทำการจอง)
พร้อมส่งสำเนาหนังสือเดินทางแบบสี เท่านั้น !!
ให้กับเจ้าหน้าที่ฝ่ายขายก่อนการเดินทาง 20 วัน

**กรุณา ถ่ายหน้าหนังสือเดินทาง
ให้ตรง ชัดเจน ตามตัวอย่าง**

มีผลกับการใช้กรอกใบตม.เข้าประเทศจีนแบบออนไลน์



(เงินมัดจำถือเป็นการยืนยันการจองกับบริษัทฯ และขอสงวนสิทธิ์ยกเลิกการจองของท่านหากท่าน
ไม่ชำระเงินตามกำหนด โดยไม่แจ้งให้ทราบล่วงหน้า)

CASE
02

กรณีลูกค้าทำการจองน้อยกว่าวันเดินทาง 30 วัน

ทางบริษัทฯ ขอสงวนสิทธิ์ในการเก็บค่าทัวร์เต็มจำนวนทันที
ในวันที่จองเท่านั้น

CASE
03

ชำระส่วนที่เหลือ ก่อนเดินทาง 30 วัน

(นับรวมวันเสาร์ อาทิตย์ และวันหยุดราชการ)

หากท่านไม่ชำระตามวันดังกล่าวทางบริษัทถือว่าท่านยกเลิกการเดินทาง
โดยไม่มีเงื่อนไข และขอสงวนสิทธิ์ในการคืนเงินตามเงื่อนไขการยกเลิก

CASE
04

กรณีที่ท่านชำระค่าทัวร์ทั้งหมดหรือบางส่วน

ทางบริษัทฯ ถือว่าท่านได้ยอมรับเงื่อนไขและข้อตกลงต่างๆ
ที่ได้ระบุไว้ทั้งหมดนี้แล้ว



แจ้งเพื่อทราบ

► กรณีลูกค้าจองทัวร์และชำระมัดจำแล้ว
ถือว่าท่านได้ยอมรับในข้อความ และเงื่อนไขที่บริษัทแจ้งข้างต้น

เงื่อนไขการยกเลิก

กรณีการขอยกเลิกการเดินทาง หรือเลื่อนการเดินทาง จะต้องอีเมลล์ เพื่อเป็นการแจ้งยกเลิกกับทางบริษัทอย่างเป็นทางการเป็นลายลักษณ์อักษร
(การยกเลิกการจอง กรุณาโทรติดต่อเจ้าหน้าที่ฝ่ายขายเท่านั้น)

กรณีต้องการขอรับเงินค่าบริการคืน จะต้องอีเมลล์ เพื่อทำเรื่องขอรับเงินค่าบริการคืน โดยแนบหนังสือมอบอำนาจพร้อมหลักฐานประกอบการมอบอำนาจ และหน้าสมุดบัญชีธนาคาร (ต้องเป็นชื่อบัญชีเดียวกับที่ชำระค่าบริการ) ที่ต้องการให้นำเงินเข้าให้ครบถ้วน โดยมีเงื่อนไขการคืนเงินค่าบริการ ตาม"ประกาศคณะกรรมการธุรกิจนำเที่ยวและมัคคุเทศก์ เรื่อง หลักเกณฑ์เกี่ยวกับการกำหนดอัตราการจ่ายเงินค่าบริการคืนให้แก่นักท่องเที่ยว พ.ศ. 2563" ดังนี้

วันที่ยกเลิกการเดินทาง	เก็บเงินยกเลิกการเดินทาง
ไม่น้อยกว่า 30 วันก่อนการเดินทาง (ไม่นับวันเดินทาง)	คืนเงินค่าทัวร์เต็มจำนวน ยกเว้น ค่าใช้จ่ายที่เกิดขึ้นจริง เพื่อการเตรียมการนำเที่ยว ทั้งหมด เช่น ค่ามัดจำ ตั๋วเครื่องบิน ค่าบริการแลนด์ ต่างประเทศ เป็นต้น
ไม่น้อยกว่า 15 - 29 วันก่อนการเดินทาง (ไม่นับวันเดินทาง)	คืนเงิน 50% ของค่าทัวร์ทั้งหมด ยกเว้น ค่าใช้จ่ายที่เกิดขึ้นจริง เพื่อการเตรียมการนำเที่ยว ทั้งหมด เช่น ค่ามัดจำ ตั๋วเครื่องบิน ค่าบริการแลนด์ ต่างประเทศ เป็นต้น
ไม่น้อยกว่า 15 วันก่อนการเดินทาง (ไม่นับวันเดินทาง)	ทางบริษัทฯ ขอสงวนสิทธิ์ ไม่คืนเงินค่าทัวร์ทั้งหมด การจ่ายเงินคืนแก่นักท่องเที่ยวตามข้อกำหนดด้านบนซึ่งมีการหักเงินในบางส่วนนั้น เนื่องจากทางบริษัทมีค่าใช้จ่ายที่ได้จ่ายจริง เพื่อการเตรียมการจัดนำเที่ยวไปแล้ว เช่น การมัดจำที่นั่ง ตั๋วเครื่องบิน การจองที่พัก และ ค่าใช้จ่ายที่จำเป็นอื่นๆ เป็นต้น
การยกเลิกเดินทางกับกรุ๊ป ที่ออกเดินทางช่วง เทศกาลวันหยุด เช่น ปีใหม่, สงกรานต์ เป็นต้น	บางสายการบินมีการรันตีมัดจำที่นั่งกับสายการบิน และค่ามัดจำที่พัก รวมถึงเที่ยวบินพิเศษ เช่น CHARTER FLIGHT จะไม่มีการคืนเงินมัดจำ หรือ ค่าทัวร์ทั้งหมดที่ชำระแล้ว ไม่ว่ายกเลิกด้วยกรณีใดๆ
หากท่าน งดการใช้บริการ รายการใดรายการหนึ่ง หรือ ไม่เดินทางพร้อมคณะ	ทางบริษัทฯ จะถือว่าท่านสละสิทธิ์ ไม่อาจเรียกร้อง ค่าบริการ และเงินมัดจำคืน ไม่ว่ากรณีใดๆ ทั้งสิ้น
กรณีที่กองตรวจคนเข้าเมือง ในกรุงเทพฯ และต่างประเทศ ปฏิเสธการเดินทาง ออกหรือเข้าประเทศที่ระบุ	บริษัทฯ ขอสงวนสิทธิ์ ที่จะไม่คืนค่าทัวร์ ไม่ว่ากรณีใดๆ *สำคัญ บริษัททำธุรกิจเพื่อการท่องเที่ยวเท่านั้น ไม่สนับสนุนการเดินทาง เข้าประเทศโดยผิดกฎหมาย ลูกค้าต้องผ่านการตรวจคนเข้าเมือง ด้วยตัวของท่านเอง โดยมีบุคคลที่ไม่สามารถช่วยเหลือใดๆ ได้ทั้งสิ้น

** ก่อนทำการจองทัวร์ทุกครั้ง กรุณาอ่านโปรแกรมอย่างละเอียดทุกหน้า และทุกบรรทัด
เนื่องจากทางบริษัทฯ จะอิงตามรายละเอียดของโปรแกรมที่ขายเป็นหลัก **



แจ้งเพื่อทราบ

กรณีลูกค้าจองทัวร์และชำระมัดจำแล้ว ถือว่าท่านได้ยอมรับในข้อความ และเงื่อนไขที่บริษัทฯแจ้งข้างต้น