



CVZ340
5วัน 3คืน

WOW WOW
เซี่ยงไฮ้



แลนด์มาร์กสุดล้ำ NORTH BUND
เทียนจิวผ้าง อาคารต้นไม้พันต้น เรือหลุยส์
Starbucks Reserve Roastery ซินเทียนตี้ ตลาดร้อยปี
ซ้อปสนุกย่านลู่เจียจู่ย หาดไว่กาน ถนนนานกิง POPMART

- OPTION A**
บัตร Disneyland และรถรับส่ง
- OPTION B**
Shanghai City Tour และรถรับส่ง

เดินทาง
มิถุนายน - ตุลาคม 69
สายการบิน VIETJET (VZ)
น้ำหนักกระเป๋า 20 KG

13,888.- เริ่มต้นเพียง
เมนูพิเศษ เสี้ยวหลงเปา

CVZ340
5วัน 3คืน

WOW WOW เซี่ยงไฮ้



OPTION A

บัตร Disneyland
และรถรับส่ง

OPTION B

Shanghai City Tour
และรถรับส่ง

เดินทาง

มิถุนายน - ตุลาคม 69

vietjetair.com

สายการบิน VIETJET (VZ)

น้ำหนักกระเป๋า 20 KG

แลนด์มาร์กสุดล้ำ NORTH BUND
เทียนจิวผาง อาคารต้นไม้พันต้น เรือหลุยส์
Starbucks Reserve Roastery ซินเทียนตี้ ตลาดร้อยปี
ช้อปปิ้งย่านลู่เจียจู่ย หาดไว่ทาน ถนนนานกิง POPMART

13,888.-
เริ่มต้น
เพียง

เมนู
พิเศษ เลี้ยงหลงเปา

FLIGHT:

vietjetair.com

BKK — PVG

PVG — BKK

เที่ยวบิน

เวลาออก

เวลาถึง

VZ3524

20.05

01.40+1

เที่ยวบิน

เวลาออก

เวลาถึง

VZ3525

02.40

06.10

CVZ340 WOW WOW เชียงไฮ้ 5วัน 3คืน

แลนด์มาร์กสุดล้ำ NORTH BUND เกียนจิวฟ่าง อาคารต้นไม้พันต้น เรือหลุยส์
Starbucks Reserve Roastery ชินเทียนตี้ ตลาดร้อยปี
ช้อปปิ้งย่านลู่เจียจู่ย หาดไว่ทาน ถนนหนานกิง POPMART

อิสระท่องเที่ยวเต็มวัน
เมนูพิเศษ!! เสี่ยวหลงเปา

เดินทางโดยสายการบิน Vietjet (VZ) น้ำหนักสัมภาระโหลดใต้ท้องเครื่อง 20 Kg. / CARRY ON 7 Kg

วันที่	โปรแกรมท่องเที่ยว	เช้า	เที่ยง	เย็น	โรงแรม
1	VZ3524 BKK-PVG 20.05-01.40+1 ทำอากาศยานนานาชาติสุวรรณภูมิ - ทำอากาศยานนานาชาติช่างไห่ผู้ตง- เชียงไฮ้ - เข้าสู่ที่พัก				Lu'an garden Hotel หรือระดับใกล้เคียงกัน
2	เชียงไฮ้ - NORTH BUND - เกียนจิวฟ่าง - Starbucks Reserve Roastery +เรือหลุยส์ - ย่านชินเทียนตี้	☉	☉		Lu'an garden Hotel หรือระดับใกล้เคียงกัน
3	อิสระท่องเที่ยวเต็มวัน OPTION A : บัตร DISNEY LAND SHANGHAI + รถรับ-ส่ง OPTION B : SHANGHAI CITY TOUR + ไทด์ + รถรับ-ส่ง	☉			Lu'an garden Hotel หรือระดับใกล้เคียงกัน
4	ร้านบิวทิเมะ - หาดไว่ทาน - ถนนหนานกิง+ Pop Mart - ตลาดร้อยปี - ร้านหยก - ย่านลู่เจียจู่ย+Sky Walk -ทำอากาศยานนานาชาติช่างไห่ผู้ตง	☉	☉		
5	ทำอากาศยานนานาชาติช่างไห่ผู้ตง - ทำอากาศยานนานาชาติสุวรรณภูมิ VZ3525 PVG-BKK 02.40-06.10				

วันเดินทาง	ราคาผู้ใหญ่ (บาท)	ราคาเด็ก (บาท)	พักเดี่ยว/เดินทางท่านเดียว เพิ่ม (บาท)	ที่นั่ง	หมายเหตุ
28 มิถุนายน - 02 กรกฎาคม 2569	13,888	ไม่มีราคาเด็ก (เด็ก INF อายุไม่เกิน 2 ปี ราคา 5,500 บาท)	4,500	29	
05-09 กรกฎาคม 2569	13,888			29	
12-16 กรกฎาคม 2569	14,888			29	
19-23 กรกฎาคม 2569	15,888			29	
26-30 กรกฎาคม 2569	15,888			29	
02-06 สิงหาคม 2569	15,888			29	
09-13 สิงหาคม 2569	15,888			29	

วันเดินทาง	ราคาผู้ใหญ่ (บาท)	ราคาเด็ก (บาท)	พักเดี่ยว/เดินทาง ท่านเดี่ยว เพิ่ม (บาท)	ที่นั่ง	หมายเหตุ
16-20 สิงหาคม 2569	15,888	ไม่มีราคาเด็ก (เด็ก INF อายุไม่เกิน 2 ปี ราคา 5,500 บาท)	4,500	29	
23-27 สิงหาคม 2569	15,888			29	
30 สิงหาคม – 03 กันยายน 2569	15,888			29	
06-10 กันยายน 2569	16,888			29	
13-17 กันยายน 2569	16,888			29	
20-24 กันยายน 2569	16,888			29	
27 กันยายน – 01 ตุลาคม 2569	16,888			29	
04-08 ตุลาคม 2569	16,888			29	
11-15 ตุลาคม 2569	17,888			29	
18-22 ตุลาคม 2569	17,888			29	

วันที่หนึ่ง ทำอากาศยานนานาชาติสุวรรณภูมิ – ทำอากาศยานนานาชาติช่างไห่ผู้ตง – เชียงไฮ้ – เข้าสู่ที่พัก

- 17.00 u. พร้อมกัน ณ ทำอากาศยานนานาชาติสุวรรณภูมิ อาคารผู้โดยสารขาออกระหว่างประเทศ ชั้น 4 เคาน์เตอร์สายการบิน Vietjet (VZ) โดยมีเจ้าหน้าที่บริษัทฯ คอยต้อนรับอำนวยความสะดวกด้านเอกสาร
- 20.05 u. นำท่านเดินทางสู่ เชียงไฮ้ โดยสายการบิน Vietjet (VZ) เที่ยวบินที่ VZ3524
- 01.40+1 u. เดินทางถึง ทำอากาศยานนานาชาติช่างไห่ผู้ตง (เชียงไฮ้) สาธารณรัฐประชาชนจีน สู่ขั้นตอนการตรวจคนเข้าเมือง และศุลกากร (สาธารณรัฐประชาชนจีน เวลาเร็วกว่าประเทศไทย 1 ชั่วโมง *รบกวนปรับนาฬิกาของท่านเพื่อความสะดวกในการนัดหมาย*) **นครเชียงไฮ้** ตั้งอยู่บนชายฝั่งตะวันออกของสาธารณรัฐประชาชนจีน บริเวณปากแม่น้ำแยงซีและอ่าวหางโจว เชียงไฮ้ เป็นเมืองที่ขึ้นชื่อว่าเจริญที่สุดของจีน เป็นเมืองศูนย์กลางทางธุรกิจที่ใหญ่ที่สุด

นำทุกท่านเดินทาง เพื่อพักผ่อนตามอัธยาศัย

ที่พัก : Lu'an garden Hotel หรือระดับใกล้เคียงกัน

(ชื่อโรงแรมที่ท่านพัก ทางบริษัทจะทำการแจ้งพร้อมใบนัดหมาย 5-7 วัน ก่อนวันเดินทาง)

วันที่สอง เชียงไฮ้ – NORTH BUND – เกียนจิวฟ่าง – Starbucks Reserve Roastery + เรือหลุยส์ – ย่านช้อปปิ้ง

☺️ อาหาร เช้า, เกียง

เช้า ☺️ รับประทานอาหารเช้า ณ โรงแรม (มื้อที่1)

ขอแนะนำมุมนี้ที่ถ่ายรูป North Bund เปิดมุมใหม่ๆ สวยๆ พร้อมวิวดีๆ ควรค่าแก่การถ่ายภาพอวดลงโซเชียล ถือว่าพลาดไม่ได้เลยกับที่นี่ เซี่ยล ถือว่าพลาดไม่ได้เลยกับที่นี่

สัมผัสความเป็นเอกลักษณ์ที่ผสมกันอย่างลงตัวเทียนจื่อฟาง (Tian Zi Fang) เปรียบเสมือนมุมเล็กๆ ที่ซ่อนตัวอยู่ใจกลางเมืองใหญ่ ส่วนใหญ่เป็นอาคารเก่าแก่ที่มีสถาปัตยกรรมสไตล์จีนผสมผสานกับสไตล์ตะวันตก เหมาะแก่การถ่ายภาพ มีคาเฟ่ ผลงานศิลปะไปจนถึงงานหัตถกรรมที่ทำมือ



เที่ยง ๑๐ รับประทานอาหารเที่ยง (มื้อที่2)

อลังการร้านกาแฟ Starbucks Reserve Roastery มาพร้อมกับความยิ่งใหญ่อลังการ ครองตำแหน่งสตาร์บัคส์ที่ใหญ่ที่สุดในโลก มีถึงคั่วกาแฟทองเหลืองขนาด 40 ตัน หรือสูงเท่าตึก 2 ชั้น และมีเครื่องดื่มหากหลายมากกว่า 100 ชนิด มีเฉพาะสาขานี้แห่งเดียว นอกจากนี้ยังมีขนมปังที่ทำกันสดๆ ใหม่ๆ ทุกวัน (ค่าตัวไม่รวมค่าอาหารและเครื่องดื่ม)

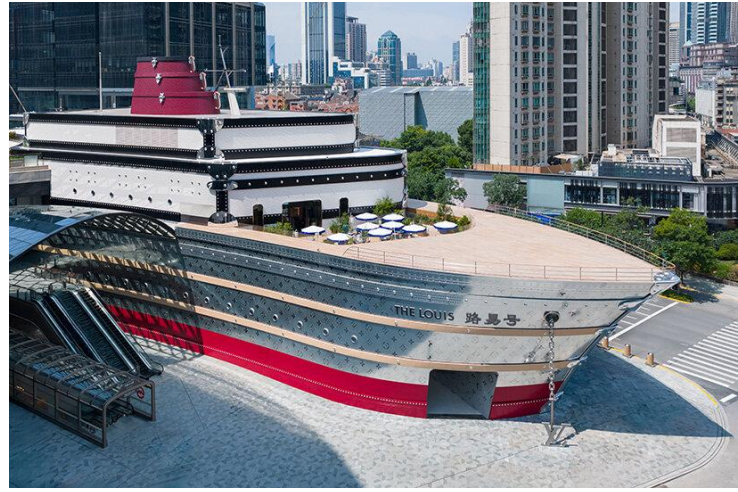
Highlight! สตาร์บัคส์สาขานี้ ยังนำเทคโนโลยี AR (Augmented Reality) แค่มือถือส่องไปตรงไหน ก็จะมีข้อมูลเต็งออกมา สร้างความรู้คู่กับความสนุกอย่างลงตัว



แลนด์มาร์คใหม่ที่เซี่ยงไฮ้ ตึก LV Louis Vuitton (ถ่ายรูปด้านหน้า) ซึ่งตั้งตระหง่านอยู่บนถนน Wujiang ใจกลางย่านธุรกิจของเซี่ยงไฮ้ โดดเด่นด้วยสถาปัตยกรรมรูปทรงเรือที่ได้รับแรงบันดาลใจ

Highlight!

เป็นอาคารทรงเรือสำราญขนาดใหญ่
ดีไซน์อลังการ สูงประมาณ 30 เมตร ยาว
กว่า 100 เมตร



ความผสมผสานอย่างลงตัว ย่านซินเทียนตี้ (Xin Tian Di) เป็นย่านที่อยู่อาศัยยุคเก่าของชาวเซี่ยงไฮ้ สถาปัตยกรรมเป็นลูกผสมระหว่างตะวันตกและตะวันออก ยังมีร้านค้าต่างๆ อาทิ เครื่องประดับ กระเป๋า หลากหลาย สไตล์ เต็มไปด้วยร้านอาหารเก๋ๆ มากมาย บางร้านจัดโต๊ะนั่งทานด้านนอกให้อารมณ์เหมือนกับร้านอาหารในยุโรป



อิสระรับประทานอาหารเที่ยง ตามอัธยาศัย เพื่อไม่เป็นการรบกวนทุกท่าน



สมควรแก่เวลานัดหมาย เจอกันที่จุดนัดพบ

ที่พัก : Lu'an garden Hotel หรือระดับใกล้เคียงกัน
(ชื่อโรงแรมที่ท่านพัก ทางบริษัทจะทำการแจ้งพร้อมใบนัดหมาย 5-7 วัน ก่อนวันเดินทาง)

วันที่สาม อีสร่องเที่ยวเต็มวัน

🍽️ อาหาร เช้า

OPTION A : บัตร DISNEY LAND SHANGHAI + รถรับ-ส่ง

OPTION B : SHANGHAI CITY TOUR + โทด์ + รถรับ-ส่ง

เช้า 🍽️ รับประทานอาหารเช้า ณ โรงแรม (มื้อที่3)

- อีสร่องเที่ยวเองตามอัธยาศัย

** ไม่มีรถบริการ โดยมีหัวหน้าทัวร์และโหดท้องถิ่น คอยให้คำแนะนำ ก่อนออกเดินทางท่องเที่ยวตามอัธยาศัย

โปรแกรมแนะนำ

OPTION A: บัตร DISNEY LAND SHANGHAI+ รถรับ-ส่ง (ขั้นต่ำ 8 ท่านขึ้นไป)

*หากท่านต้องการจอง OPTION ผ่านทางบริษัทฯ ต้องแจ้งล่วงหน้าอย่างน้อย 7-15 วันก่อนการเดินทาง
(โปรดตรวจสอบกับเจ้าหน้าที่อีกครั้ง ก่อนการสั่งซื้อ)

**ไม่มี โทด์ท้องถิ่นและหัวหน้าทัวร์คอยให้บริการ

**สำหรับพีเรียดที่เข้าดิสนีย์ ณ วันจันทร์ - วันศุกร์ ราคาท่านละ 960 หยวน

**สำหรับพีเรียดที่เข้าดิสนีย์ ณ วันเสาร์ - วันอาทิตย์ ราคาท่านละ 1,040 หยวน

** สำหรับพีเรียดที่ตรงเทศกาลและวันหยุดของประเทศจีน ราคาท่านละ 1,040 หยวน

มันใหญ่มาก ที่สุดของความสนุกที่ไม่ควรพลาด **เซี่ยงไฮ้ ดิสนีย์แลนด์ (SHANGHAI DISNEYLAND)** เป็น สวนสนุกดิสนีย์แลนด์แห่งแรกในจีนแผ่นดินใหญ่ ตั้งอยู่ที่ผู่ตงเซี่ยงไฮ้ เปิดให้บริการอย่างเป็นทางการเมื่อปี 2016 เป็นสวนสนุกแห่งที่ 6 ของอาณาจักรดิสนีย์แลนด์ ซึ่งมีขนาดใหญ่อันดับ 2 ของโลก รองจากดิสนีย์แลนด์ในออร์แลนโด รัฐฟลอริดา สหรัฐอเมริกา และเป็นสวนดิสนีย์แลนด์แห่งที่ 3 ในเอเชีย ซึ่งถือว่าเป็นดิสนีย์แลนด์ที่มีขนาดใหญ่กว่า ฮองกงดิสนีย์แลนด์ ถึง 3 เท่า ใช้เวลาสร้างร่วม 5 ปี



แบ่งพื้นที่ออกเป็น 7 โซน ดังนี้

1. โซน DISNEY TOWN โซนแรกก่อนเข้าสวนสนุก ประกอบไปด้วยร้านอาหาร ร้านจำหน่ายของที่ระลึกมากมาย ทั้งยังมี LEGO LAND ในโซนนี้อีกด้วย

2. โซน Mickey Avenue โซนขายของที่ระลึกและร้านอาหาร และจะมีส่วนที่ฉายหนังการ์ตูนสั้นของมิกกี้เมาส์ อีกทั้งยังมีตัวละครแสนน่ารัก ซึ่งจะผลัดเปลี่ยนหมุนเวียนกันมาให้ท่านได้ถ่ายรูป

3. โซน ADVENTURE ISLE ดินแดนการผจญภัยที่ตื่นเต้นตื่นเต้นใจกับบรรยากาศหุบเขาลึกลับในยุคดึกดำบรรพ์ CASMP DISCOVERY พร้อมเชิญชวนให้ร่วมกันเดินสำรวจดินแดนที่แฝงไว้ด้วยความปริศนาแลลึกลับ ลงเรือเข้าสู่ ROARING RAPIDS อุโมงค์ถ้าปริศนาเป็นที่อยู่ของจระเข้ยักษ์ เป็นเครื่องเล่นแนว 4D ชมธรรมชาติสิ่งก่อสร้างต่างๆ ทั่วโลก

4. โซน TOMORROW LAND ไฮไลท์เด่นของสวนสนุก ที่มักจะสร้างโลกแห่งอนาคตเพื่อสร้างจินตนาการให้กับเด็กๆ พร้อมกับดีไซน์เครื่องเล่นที่มีจากวิดีโอเกมและภาพยนตร์ไซไฟชื่อดัง TRON รถไฟเหาะรูปทรงจรวดยานยนต์ไฮเทค ซึ่งถูกขนานนามว่า LIGHTCYCLE POWER RUN สุดยออดรถไฟตีลังกาที่ห้ามพลาด หรือ สาวกของ STAR WARS LAUCH BAY ที่จะได้ถ่ายรูปกับ DARTH VADER ตัวเป็นๆ

5. โซน **GARDENS OF IMAGINATION** มีจุดเด่นเรื่องวัฒนธรรมจีน ส่งเสริมเอกลักษณ์ของสวนพฤกษชาติในสวนสนุก ทั้งยังมีสวนที่เลือกตัวละครสัตว์ของดิสนีย์ ดัดแปลงเป็นเหล่า 12 นักกษัตริย์ ตามแบบปฏิทินจีน สนุกสนานกับเครื่องเล่น FANTASIA CAROUSEL และ DUMBO THE FLUING ELEPHANT

6. โซน **TREASURE COVE** ธีมโจรสลัด โดยเนรมิตฉากจากภาพยนตร์ชื่อดังอย่าง PIRATES OF THE CARIBBEAN-BATTLE FOR THE SUNKEN TREASURE เครื่องเล่นแนว 4D

7. โซน **FANTASY LAND** สนุกสนานกับเมืองเทพนิยาย โซนที่ตั้งของปราสาทดิสนีย์ ที่มีชื่อว่า ENCHANTED STOURYBOOK CASTLE โซนอันยิ่งใหญ่ตระการตาจากตัวการ์ตูนชื่อดัง อาทิ สโนไวท์ ซินเดอเรล่า มิกกี้เมาส์ หนุมาน และโซนกิจกรรมเช่น ONCE UPON A TIME ADVANTURE การผจญภัยในปราสาทดิสนีย์เรื่องราวของสโนไวท์

Highlight! พบกับโซนใหม่ แสงสีสวยสะกดตา อย่าง TRON Light cycle Power Run ซีมอเตอร์ไซค์ไฟฟ้า Tron ผ่าน Grid ที่ความเร็วสูงสุด 90 กม./ชม. น่าสนุก เสียวสุดๆ ไปเลย!



Highlight! ใช้คำว่าน่ารักได้เปเลื่องมาก กับ Zootopia Land แห่งแรกและแห่งเดียวของโลก ที่เซี่ยงไฮ้ดิสนีย์รีสอร์ต! มาถึงที่แล้วจะพลาดได้ไง!!



Highlight! ห้ามพลาดอยากให้ลองกับไอศกรีมรสบี๊วยสุดสดชื่น หรือสายหวานจะเป็นรสช็อกโกแลต กับลวดลายสุด Cute



OPTION : B SHANGHAI CITY TOUR
(อาหารกลางวัน+ไกด์ท้องถิ่น+รถรับ-ส่ง) ราคาท่านละ 500 หยวน
(ขั้นต่ำ 5 ท่านขึ้นไป)

- วัดพระหยก (Jade Buddha Temple)
- ถนนห้วยไห่
- อาคารพันต้นไม้
- LaLaport Shanghai
- ล่องเรือแม่น้ำหวงผู่
- บริการอาหารกลางวัน แบบเซ็ตโต๊ะ



อิสระรับประทานอาหาร เที่ยงและเย็น ตามอรรถยาคัย เพื่อไม่เป็นการรบกวนทุกท่าน



สมควรแก่เวลานัดหมาย เจอกันที่จุดนัดพบ

ที่พัก : Lu'an garden Hotel หรือระดับใกล้เคียงกัน

(ชื่อโรงแรมที่ท่านพัก ทางบริษัทจะทำการแจ้งพร้อมใบนัดหมาย 5-7 วัน ก่อนวันเดินทาง)

วันที่สี่ ร้านบัวหิมะ - หาดไว่ทาน - ถนนหนานกิง+ Pop Mart -ตลาดร้อยปี - ร้านหยก - ย่านลู่เจียจู่+Sky Walk -
ทำอากาศยานนานาชาติช่างไห่ผู้ตง

📍 อาหาร เช้า, เที่ยง

เช้า 📍 รับประทานอาหารเช้า ณ โรงแรม **(มือที่ 4)**

แวะชมร้านบัวหิมะ ชมครีมเป่าช่างหรือที่รู้จักกันในชื่อ "ครีมบัวหิมะ" สรรพคุณเป็นเลิศในด้านรักษาแผลไฟไหม้
พุพองและแมลงกัดต่อยเป็นยาสามัญประจำบ้าน

เที่ยง 📍 รับประทานอาหารเที่ยง **(มือที่5)** **เมนูพิเศษ!!** เสี่ยวหลงเปา

Highlight! มาถึงที่ต้องหาลองชิม
เสี่ยวหลงเปา ตัวเสี่ยวหลงเปา แป้งบาง
ไส้ฉ่ำๆ กินไปเดินช้อปปิ้งไปสุดจะฟิน!!



เช็คนั้นแลนด์มาร์ค ถ้าไม่มาถือว่ามาไม่ถึง หาดไว่ทาน หรือ หาดเจ้าพ่อเซียงไฮ้ The Bund Wai Tan ให้ท่านได้ชมความงามของหาด ตลอดทางแนวยาวของไว่ทานเป็นแหล่งรวมศิลปะสถาปัตยกรรมที่หลากหลาย เช่น สถาปัตยกรรมแบบโรมัน โกรธิค บารอก รวมทั้งการผสมผสานระหว่างสถาปัตยกรรมตะวันตก-ตะวันออก



ช้อปปิ้งร้านค้าแบรนด์ดังตามหาไอเท็มเด็ดๆ ที่ ถนนนานจิง หรือ ถนนหนานกิง(Nanjing Road) ถนนนี้มีความยาวประมาณ 5 กิโลเมตร มีห้างสรรพสินค้ามากมายอยู่บนถนนแห่งนี้เป็นย่านที่คึกคักและทันสมัยที่สุดในเซี่ยงไฮ้ มีอาหารและสินค้ามากมาย แวะร้านยอดฮิต POP MART สุดยอดร้านเด็ดกระแสแรงอย่าง ตัวการ์ตูนน่ารักมากมาย ราคาดีเยี่ยม เลือกรุ่นได้เยอะมากๆ ถ้าเพลอตัวเพลอใจอาจจะได้น้องๆ กลับมาแบบเต็มถุงเลย



ช้อปปิ้ง ตลาดร้อยปี หรือ ตลาดเงินหวังเหมียว (Chenghuang Miao Market) เป็นตลาดเก่าอาคารบ้านเรือนบริเวณนี้เป็นสถาปัตยกรรมโบราณสมัยราชวงศ์หมิงและชิง ที่ยังคงความงดงาม ทั้งร้านขายอาหาร ร้านขนมพื้นเมืองอาหารขึ้น และยังขายของที่ระลึกต่างๆมากมาย อีสาระให้ท่านช้อปปิ้งตามอัธยาศัย



ข้อปิ้งร้านหยก เลือกซื้อหยกซึ่งเป็นอัญมณีล้ำค่ากว่าทองและเพชร เครื่องประดับนำโชคเป็นสิริมงคลแก่ผู้ที่ได้มาครอบครอง และมีความเชื่อที่ว่า จะปกป้องจากสิ่งชั่วร้ายอีกด้วย

เข็ควินย่านลู่เจียจู่+Sky Walk(ค่าทัวร์ไม่รวมขึ้นตึก) คือย่านศูนย์กลางทางการเงินและการพาณิชย์ที่สำคัญที่สุดของเซี่ยงไฮ้ และยังเป็นหนึ่งในจุดท่องเที่ยวที่นักท่องเที่ยวห้ามพลาด ถ่ายรูปตึก Shanghai Tower, Jin Mao Tower และ Shanghai World Financial Center (SWFC) มุมยอดนิยมอีกจุดหนึ่ง



อิสระรับประทานอาหาร เขียนตามอรรถาक्षย เพื่อไม่เป็นการรบกวนทุกท่าน

▶ สมควรแก่เวลานัดหมาย เจอกันที่จุดนัดพบ

เดินทางสู่ ท่าอากาศยานนานาชาติช่างไหมผู้ตง (เซี่ยงไฮ้) สาธารณรัฐประชาชนจีน

วันที่หก ท่าอากาศยานนานาชาติช่างไหมผู้ตง - ท่าอากาศยานนานาชาติสุวรรณภูมิ

02.40 น. ออกเดินทางสู่ ประเทศไทย โดยสายการบิน Vietjet Air (VZ) เที่ยวบินที่ VZ3525

06.10น. เดินทางถึง ท่าอากาศยานนานาชาติสุวรรณภูมิ ประเทศไทย โดยสวัสดิภาพ

หมายเหตุ* โปรแกรมอาจมีการสลับวันหรือเปลี่ยนแปลงไปตามความเหมาะสมโดยไม่แจ้งให้ทราบล่วงหน้า ขึ้นอยู่กับตามสถานการณ์ท้องถิ่น สถานที่ท่องเที่ยว เทศกาล หรือ สภาพอากาศท้องถิ่น ณ เวลานั้น ทั้งนี้การเปลี่ยนทางบริษัทจะคำนึงถึงประโยชน์และความปลอดภัยของทุกท่านเป็นหลักสำคัญ



กรณีลูกค้ามีเที่ยวบินในประเทศ

กรณีที่เที่ยวบินระหว่างประเทศ ของโปรแกรมการเดินทางที่ท่านเดินทางมีการยกเลิกเที่ยวบิน หรือเปลี่ยนเวลาบิน หรือเกิดเหตุสุวิสัยอื่นๆ ที่ไม่สามารถเดินทางตามวันและเวลาที่กำหนดเดิมได้ตามประกาศจากสายการบินและ/หรือการทำอากาศยาน หรือหน่วยงานที่เกี่ยวข้องทั้งหมด บริษัทฯ และสายการบิน ขอสงวนสิทธิ์ไม่รับผิดชอบค่าใช้จ่ายที่เกิดขึ้นทุกกรณี ต่อเที่ยวบินในประเทศ และ/หรือเที่ยวบินระหว่างประเทศที่ท่านจองเองกรณีจอยท์กับบริษัทฯ

ประเภทห้องพัก

พัก 2 ท่าน



ห้อง Standard Double Room เตียงใหญ่ 1 เตียง Queen Size

หรือ



ห้องเตียงคู่ (Twin Room) เตียงเล็ก 2 เตียง

พัก 3 ท่าน (Triple Room)



เตียงใหญ่ 1 เตียง Queen Size + เตียงเล็ก 1 เตียงหรือเตียงเสริม

หรือ



เตียงเล็ก 3 เตียง

ณ วันเดินทางเข้าพัก กรณีห้อง TWIN BED (เตียงเล็ก 2 เตียง) ซึ่งโรงแรมไม่มีหรือเต็ม ทางบริษัทขอปรับเป็นห้อง DOUBLE BED แทน หรือ หากต้องการห้องพักแบบ DOUBLE BED (1เตียงใหญ่) ซึ่งโรงแรมไม่มีหรือเต็ม ทางบริษัทขอปรับเป็นห้อง TWIN BED แทน และ หากต้องการห้องพักแบบ Triple Room (3เตียงเล็ก) ซึ่งโรงแรมไม่มีหรือเต็ม ทางบริษัทขอปรับเป็นห้อง เตียงใหญ่ 1 Queen Size + เตียงเล็ก 1 แทน โดยมีต้องแจ้งให้ทราบล่วงหน้า

กรณีมาเป็นครอบครัวใหญ่มีการริเวสขอห้องพักคนละประเภท ห้องพักวันที่เข้าพักอาจจะไม่ได้อยู่ใกล้กันหรืออาจจะไม่ได้อยู่ในชั้นเดียวกัน

เนื่องด้วยแต่ละโรงแรมมีการจัดห้องพักที่แตกต่างกันไป

ในช่วงฤดูหนาวหรืออากาศเย็นบางโรงแรมที่ฝึกจะปรับให้หมอนเครื่องปรับอากาศเป็นโหมดทำความร้อนในห้องพักแทน

เงื่อนไขการให้บริการ

- ▶ การเดินทางครั้งนี้ต้องมีจำนวน 15 ท่านขึ้นไป กรณีไม่ถึงจำนวนดังกล่าว
 - จะส่งจอยน์ทัวร์กับบริษัทที่มีโปรแกรมใกล้เคียงกัน
 - หรือเลื่อน หรือยกเลิกการเดินทาง **โดยทางบริษัทจะทำการแจ้งให้ท่านทราบล่วงหน้าก่อนการเดินทาง 15 วัน**
 - หรือขอสงวนสิทธิในการปรับราคาค่าบริการเพิ่ม (ในกรณีที่ผู้เดินทางไม่ถึง15ท่านและท่านยังประสงค์เดินทางต่อ) โดยทางบริษัทจะทำการแจ้งให้ท่านทราบก่อนล่วงหน้า
 - ▶ ในกรณีที่ลูกค้าต้องออกตัวโดยสารภายในประเทศ กรุณาติดต่อเจ้าหน้าที่ของบริษัทฯ ก่อนทุกครั้ง มิฉะนั้นทางบริษัทจะไม่รับผิดชอบใดๆ ทั้งสิ้น
 - ▶ การจองทัวร์และชำระค่าบริการ
 - กรุณาชำระค่ามัดจำ **ท่านละ 9,000 บาท**
 - ค่าทัวร์ส่วนที่เหลือชำระ 15-20 วัน ก่อนออกเดินทาง กรณีบริษัทฯ ต้องออกตัวหรือวีซ่าออกใกล้วันเดินทางท่านจำเป็นต้องชำระค่าทัวร์ส่วนที่เหลือตามที่บริษัทกำหนดแจ้งเท่านั้น
- **สำคัญ****สำเนาหน้าพาสปอร์ตผู้เดินทาง (จะต้องมีอายุเหลือมากกว่า 6 เดือน ก่อนหมดอายุนับจากวันเดินทางไป-กลับและจำนวนหน้าหนังสือเดินทางต้องเหลือว่างสำหรับติดวีซ่าไม่ต่ำกว่า 3 หน้า) ******กรุณาตรวจสอบก่อนส่งให้บริษัทมิฉะนั้นทางบริษัทจะไม่รับผิดชอบกรณีพาสปอร์ตหมดอายุ ****** กรุณาส่งพร้อมหลักฐานการโอนเงินมัดจำ

เงื่อนไขการยกเลิก

- ยกเลิกก่อนการเดินทางตั้งแต่ 30 วันขึ้นไป คืนเงินค่าทัวร์โดยหักค่าใช้จ่ายที่เกิดขึ้นจริง
 - ยกเลิกก่อนการเดินทาง 15-29 วัน ยึดเงิน 50% จากยอดที่ลูกค้าชำระมา และเก็บค่าใช้จ่ายที่เกิดขึ้นจริง(ถ้ามี)
 - ยกเลิกก่อนการเดินทางน้อยกว่า 25 วัน ขอสงวนสิทธิ์ยึดเงินเต็มจำนวน
- *กรณีมีเหตุยกเลิกทัวร์ โดยไม่ใช่ความผิดของบริษัททัวร์ คืนเงินค่าทัวร์โดยหักค่าใช้จ่ายที่เกิดขึ้นจริง(ถ้ามี)
*ค่าใช้จ่ายที่เกิดขึ้นจริง เช่น ค่ามัดจำตัวเครื่องบิน โรงแรม ค่าวีซ่า และค่าใช้จ่ายจำเป็นอื่นๆ

กรณีจองทัวร์วันหยุดเทศกาล วันหยุดนักขัตฤกษ์ วันหยุดยาวต่อเนื่อง หากได้มีการแจ้งยกเลิกทัวร์ ทางบริษัทฯ ขอสงวนสิทธิ์เก็บค่าทัวร์ทั้งหมด โดยไม่มีเงื่อนไขใดๆ ทั้งสิ้น

อัตราค่าบริการนี้ รวม

(บริษัท ดำเนินการให้ กรณียกเลิกทั้งหมด หรืออย่างใดอย่างหนึ่ง ไม่สามารถคืนเป็นเงินหรือการบริการอื่นๆได้)

1. ค่าตัวโดยสารเครื่องบินไป-กลับ ชั้นประหยัดพร้อมค่าภาษีสนามบินทุกแห่งตามรายการทัวร์ข้างต้น **(ตัวกรุ๊ปไม่สามารถ Upgrade ที่นั่ง ได้ และต้องเดินทางไป-กลับพร้อมตัวกรุ๊ปเท่านั้นไม่สามารถเลื่อนวันได้)**
 2. ค่าที่พักห้องละ 2-3 ท่าน ตามโรงแรมที่ระบุไว้ในรายการหรือ ระดับใกล้เคียงกัน
- กรณีพัก 3 ท่านถ้าวันที่เข้าพักโรงแรม ไม่มีห้อง TRP (3 ท่าน) อาจจำเป็นต้องแยกพัก 2 ห้อง (มีค่าใช้จ่ายพักเดี่ยวเพิ่ม) กรณีห้อง TWIN BED (เตียงเดี่ยว 2 เตียง) ซึ่งโรงแรมไม่มีหรือเต็ม ทางบริษัทขอปรับเป็นห้อง DOUBLE BED แทนโดยมีต้องแจ้งให้ทราบล่วงหน้า หรือ หากต้องการห้องพักแบบ DOUBLE BED (1 เตียงใหญ่) ซึ่งโรงแรมไม่มีหรือเต็ม ทางบริษัทขอปรับเป็นห้อง TWIN BED แทนโดยมีต้องแจ้งให้ทราบล่วงหน้า** กรณีห้องพักในเมืองที่ระบุไว้ในโปรแกรมมีเทศกาลวันหยุด มีงานแฟร์ต่างๆ บริษัทขอจัดที่พักในเมืองใกล้เคียงแทน

3. ค่าอาหาร ค่าเข้าชม และ ค่ายานพาหนะทุกชนิด ตามที่ระบุไว้ในรายการทัวร์ข้างต้น เจ้าหน้าที่บริษัท ฯ คอยอำนวยความสะดวกการเดินทาง
4. ค่าน้ำหนักกระเป๋าสายการบิน **Vietjet Air (VZ) สัมภาระโหลดใต้ท้องเครื่อง 20 กิโลกรัม ถือขึ้นเครื่องได้ 7 กิโลกรัม** และค่าประกันวินาศภัยเครื่องบินตามเงื่อนไขของแต่ละสายการบินที่มีการเรียกเก็บ กรณีสัมภาระเกินท่านต้องเสียค่าปรับตามที่สายการบินเรียกเก็บ
5. ค่าประกันอุบัติเหตุตามกรมธรรม์วงเงิน 1,000,000 บาท ค่ารักษาพยาบาล ตามเงื่อนไขของบริษัทฯ ประกันภัยที่บริษัททำไว้ ทั้งนี้ย่อมอยู่ในข้อจำกัดที่มีการตกลงไว้กับบริษัทประกันชีวิต ทุกกรณี ต้องมีใบเสร็จและเอกสารรับรองทางการแพทย์ จากหน่วยงานที่เกี่ยวข้องขอเงินนี้ไม่คุ้มครองโรคประจำตัว การสูญเสียทรัพย์สินส่วนตัวของผู้เดินทาง และไม่รวมประกันสุขภาพ ท่านสามารถสั่งซื้อประกันสุขภาพเพิ่มได้จากบริษัทประกันทั่วไป
6. ค่าภาษีสนามบิน และค่าภาษีน้ำมันตามรายการทัวร์
7. ค่ารถปรับอากาศนำเที่ยวตามระบุไว้ในรายการ พร้อมคนขับรถ (กฎหมายไม่อนุญาตให้คนขับรถเกิน 12 ชม./วัน)
8. รวมภาษีมูลค่าเพิ่ม 7% และภาษีหัก ณ ที่จ่าย 3% (ค่าบริการเท่านั้น)

อัตราค่าบริการนี้ *ไม่รวม*

1. ค่าทำหนังสือเดินทางไทย และเอกสารต่างดาวต่างๆ
2. ค่าใช้จ่ายอื่นๆ ที่นอกเหนือจากรายการระบุ อาทิเช่น ค่าอาหาร เครื่องดื่ม ค่าชกักรีด ค่าโทรศัพท์ เป็นต้น
3. ค่าภาษีทุกรายการคิดจากยอดบริการ, ค่าภาษีเดินทาง (ถ้ามีการเรียกเก็บ)
4. ค่าภาษีน้ำมันที่สายการบินเรียกเก็บเพิ่มหลังจากทางบริษัทฯ ได้ออกตั๋วเครื่องบิน และได้ทำการขายโปรแกรมไปแล้ว **“บริษัทฯ ขอสงวนสิทธิ์ในการปรับอัตราค่าบริการขึ้น เนื่องจากมีการปรับ ภาษีสนามบินขึ้นและ/หรือการปรับเปลี่ยนค่าเชอร์ชาร์ทน้ำมัน จากสายการบิน โดยมีต้องแจ้งให้ทราบล่วงหน้า”**
5. ค่าพนักงานยกกระเป๋าที่โรงแรม
6. ค่าวีซ่าเดี่ยวน (ในกรณีถ้ามี)
7. ขออนุญาตเก็บค่าทิปไกด์วันแรก ณ สนามบิน ค่าทิปไกด์ คนขับรถ **ท่านละ 2,000 บาท/ท่าน**

หมายเหตุ

กรุณาอ่านศึกษารายละเอียดทั้งหมดก่อนทำการจอง เพื่อความถูกต้องและความเข้าใจตรงกันระหว่างท่านลูกค้าและบริษัทฯ และเมื่อท่านตกลงชำระเงินมัดจำหรือค่าทัวร์ทั้งหมดกับทางบริษัทฯ แล้ว ทางบริษัทฯ จะถือว่าท่านได้ยอมรับเงื่อนไขข้อตกลงต่างๆ ทั้งหมด

1. บริษัทฯ ขอสงวนสิทธิ์ที่จะเลื่อนการเดินทางหรือปรับราคาค่าบริการขึ้นในกรณีที่ผู้ร่วมคณะไม่ถึง 15 ท่าน
2. ค่าทัวร์สำหรับคนไทยที่ถือพาสปอร์ตไทยเท่านั้น
3. ขอสงวนสิทธิ์การเก็บค่าน้ำมันและภาษีสนามบินทุกแห่งเพิ่ม หากสายการบินมีการปรับขึ้นก่อนวันเดินทาง
4. บริษัทฯ ขอสงวนสิทธิ์ในการเปลี่ยนเที่ยวบิน โดยมีต้องแจ้งให้ทราบล่วงหน้าอันเนื่องจากสาเหตุต่างๆ
5. บริษัทฯ จะไม่รับผิดชอบใดๆ ทั้งสิ้น หากเกิดกรณีความล่าช้าจากสายการบิน, การยกเลิกบิน, การประท้วง, การนัดหยุดงาน, การก่อการจลาจล, ภัยธรรมชาติ, การนำสิ่งของผิดกฎหมาย ซึ่งอยู่นอกเหนือความรับผิดชอบของบริษัทฯ
6. บริษัทฯ จะไม่รับผิดชอบใดๆ ทั้งสิ้น หากเกิดสิ่งของสูญหาย อันเนื่องเกิดจากความประมาทของท่าน, เกิดจากการโจรกรรม และ อุบัติเหตุจากความประมาทของนักท่องเที่ยวเอง
7. เมื่อท่านตกลงชำระเงินมัดจำหรือค่าทัวร์ทั้งหมดกับทางบริษัทฯ แล้วทางบริษัทฯ จะถือว่าท่านได้ยอมรับเงื่อนไขข้อตกลงต่างๆ ทั้งหมด

8. รายการนี้เป็นเพียงข้อเสนอที่ต้องได้รับการยืนยันจากบริษัทฯ อีกครั้งหนึ่ง หลังจากได้สำรองโรงแรมที่พักในต่างประเทศเรียบร้อยแล้ว โดยโรงแรมจัดในระดับใกล้เคียงกัน ซึ่งอาจจะปรับเปลี่ยนตามที่ระบุในโปรแกรม
9. การจัดการเรื่องห้องพัก เป็นสิทธิ์ของโรงแรมในการจัดห้องพักให้กับกรุ๊ปที่เข้าพัก โดยมีห้องพักสำหรับผู้สูบบุหรี่ / ปลอดบุหรี่ได้ โดยอาจจะขอเปลี่ยนห้องได้ตามความประสงค์ของผู้ที่พัก ทั้งนี้ขึ้นอยู่กับความพร้อมให้บริการของโรงแรม และไม่สามารถรับประกันได้
10. กรณีผู้เดินทางต้องการความช่วยเหลือเป็นพิเศษ อาทิเช่น **ใช้วีลแชร์ กรุณาแจ้งบริษัทฯ อย่างน้อย 14 วัน ก่อนการเดินทาง** มิฉะนั้น บริษัทฯ ไม่สามารถจัดการได้ล่วงหน้าได้
11. มีบุคคลที่ พนักงานและตัวแทนของผู้จัด ไม่มีสิทธิ์ในการให้คำสัญญาใดๆ ทั้งสิ้นแทนผู้จัด นอกจากมีเอกสารลงนามโดยผู้มีอำนาจของผู้จัดกำกับเท่านั้น
12. ผู้จัดจะไม่รับผิดชอบและไม่สามารถคืนค่าใช้จ่ายต่างๆ ได้เนื่องจากเป็นการเหมาจ่ายกับตัวแทนต่างๆ ในกรณีที่ผู้เดินทางไม่ผ่านการพิจารณาในการตรวจคนเข้าเมือง-ออกเมือง ไม่ว่าจะเป็นกองตรวจคนเข้าเมืองหรือกรมแรงงานของทุกประเทศ ในรายการท่องเที่ยว อันเนื่องมาจากการกระทำที่ส่อไปในทางผิดกฎหมาย การหลบหนี เข้าออกเมือง เอกสารเดินทางไม่ถูกต้อง หรือ การถูกปฏิเสธในกรณีอื่น