

รหัส : WQR2410C

NEWYEAR 2027

GRAND ล่องแม่น้ำไนล์ EGYPT



PRICE

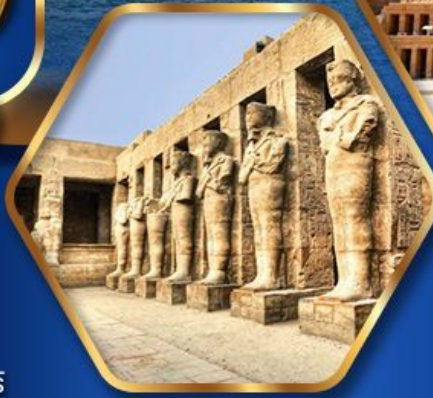
145,900

25 DEC 2026 - 03 JAN 2027

- ✓ รวมค่าวีซ่า
- ✓ รวมค่าทิปไกด์ท้องถิ่น
- ✓ รวมค่าที่จอดรถสนามบิน
- ✓ รวมค่าน้ำดื่มบริการบนเรือล่อง

นำท่านเข้าชม 3 สถานที่สวยและสมบูรณ์ที่สุด

ชมปิรามิดการท่าแห่งซาลาดิน • อัสวาน • เข้าชมวิหารอวาบู ซิมเบล
ชมเขื่อนอัสวาน • ชมเสาหินโอบอลิสก์ ล่องเรือเฟลุคคะ (ชมแม่น้ำไนล์)
หมู่บ้านนูเบีย • คอมาอวมโบ • วิหารเอ็ดฟู • เมืองลักซอร์ • วิหารลักซอร์
ชมหุบเขากษัตริย์ • ชมวิหารอติเชปซุต • ไคโร • วัลีกซานเดรีย • กิซา
ชมมหาพีระมิดแห่งกิซา • เข้าชมพิพิธภัณฑ์แกรนด์อียิปต์แห่งใหม่ (GEM)



10D7N

QATAR AIRWAYS 

พักในเรือสำราญห้องพักวิวแม่น้ำ 3 คืน

ทัวร์อียิปต์ 10 วัน ล่องแม่น้ำไนล์

EGYPT 10 DAY

โรงแรมที่พักระดับ 5 ดาว



ราคานี้รวมค่าใช้จ่าย

- ตัวเครื่องบินทั้งหมดตลอดการเดินทาง
- พักโรงแรมระดับ 5 ดาว พร้อมพนักงานยกกระเป๋า
- อาหารพื้นเมือง, อาหารเอเชียรสเลิศ
- ค่ารถนำเที่ยวตลอดเส้นทางการท่องเที่ยว
- ทิปไกด์ท้องถิ่น, บริกร, พนักงานขับรถตลอดเส้นทาง
- น้ำดื่มบริการบนรถโค้ช

ไฮไลท์ การเดินทางทัวร์อียิปต์

- ชมมหาปิระมิด แห่ง กิซ่า
- เที่ยวชมเมืองอัสวาน, เข้าชมมหาวิหารอาบู ซิมเบล
- ชมเมืองลักซอร์, เข้าชมวิหารคานัค,
- วัลเลย์ ออฟ เดอะคิง, วิหารอักเซฟซุต
- ชมเมืองเก่าอเล็กซานเดรีย,
- พักผ่อนสบายๆ ในเรือสำราญ 3 คืน (วิวแม่น้ำไนล์)

ราคาพิเศษเริ่มต้นเพียง

145,900.-

10 DAYS & 7 NIGHTS

สัมผัสดินแดนโอเอซิสที่มีมนต์เสน่ห์และลึกลับ
รอให้คุณเดินไปสำรวจ พักผ่อนสบายๆ ในโรงแรมระดับ 5 ดาว
พร้อมบริการท่านด้วยอาหารพื้นเมือง, อาหารจีน, อาหารไทยรสเลิศ
พร้อมรับฟังการบรรยายเรื่องราวประวัติศาสตร์และวิถีชีวิต
ปัจจุบันของอียิปต์ จากหัวหน้าทัวร์และไกด์ท้องถิ่น

ออกเดินทาง “ช่วงปีใหม่ 2570”
25 ธันวาคม’69 – มกราคม’70

พักในเรือสำราญล่องแม่น้ำไนล์ เสมือนพักใน “โรงแรมห้าดาว” เคลื่อนที่

MS Nile Style Cruise



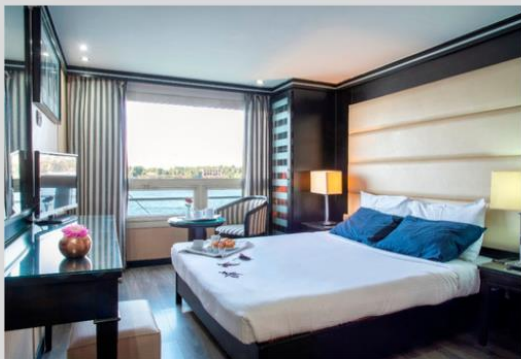
ห้องพักวิวแม่น้ำไนล์ หรูหรา

ห้องพักแบบระเบียงสไตล์ฝรั่งเศส
(French Balcony)

ห้องน้ำในตัว, เติยงนอนนุ่มๆ, พร้อม
แอร์คอนดิชั่นและเครื่องอำนวยความสะดวก
สะดวก ภาชนะร้อน, มินิบาร์, TV, WIFI

ภัตตาคารสุดหรูพร้อมเครื่องดื่ม

ห้องอาหารและบาร์สุดหรูบริการท่าน
ตลอดทั้งการเดินทาง
บริการ: สระว่ายน้ำบนชั้นดาดฟ้า



Enjoy your cruise down the Nile with the MS Style. The ship offers stylish and comfortable suites, an elegant dining room, a spacious sundeck and swimming pool and other amenities. Live the magic of the past and explore the wonders of the Nile by visiting Karnak Temple, Luxor Temple, Valley of the Kings, Temple of Queen Hatshepsut, the High Dam, Philae Temple and Unfinished Obelisk, Kom Ombo and Edfu Temples.



วันศุกร์ที่ 25 ธ.ค.69(1) ทำอากาศยานสุวรรณภูมิ - สนามบินโดฮา(กาตาร์) - สนามบินไคโร(อียิปต์)

05.00 น. สมาชิกทุกท่านพร้อมกัน ณ ทำอากาศยานสุวรรณภูมิ อาคารผู้โดยสารขาออกระหว่างประเทศ ชั้น 4 เคาน์เตอร์สายการบินกาตาร์ แอร์เวย์ (QR) โดยมีเจ้าหน้าที่บริษัทฯ คอยดูแลเช็คอินสัมภาระและบัตรที่นั่งบนเครื่อง

08.15 น. ออกเดินทางสู่ กรุงโดฮา โดยสายการบินกาตาร์ แอร์เวย์ เที่ยวบิน QR 831

11.40 น. เดินทางถึง ทำอากาศยานนานาชาติโดฮา นำท่านเปลี่ยนเที่ยวบิน

15.30 น. ออกเดินทางสู่ สนามบินไคโร โดยสายการบินกาตาร์ แอร์เวย์ เที่ยวบินที่ QR 1307

18.20 น. เดินทางถึง สนามบินไคโร ประเทศอียิปต์ หลังผ่านการตรวจคนเข้าเมืองและศุลกากรแล้ว นำท่านเดินทางเข้าสู่โรงแรมที่พัก

พักที่: TOLIP EL GALAA HOTEL CAIRO

หรือที่พักระดับใกล้เคียง

วันเสาร์ที่ 26 ธ.ค.69(2) ไคโร - ชมป้อมปราการเก่าแห่งซาลาดิน - อัสวาน(บินภายในประเทศ)

02.40 น. ออกเดินทางสู่ สนามบินคูไบ สหรัฐอาหรับเอมิเรตส์ โดยสายการบินเอมิเรตส์ แอร์ไลน์ เที่ยวบิน EK377

06.00 น. เดินทางถึง ทำอากาศยานนานาชาติคูไบ นำท่านเปลี่ยนเที่ยวบิน

08.15 น. ออกเดินทางสู่ สนามบินไคโร โดยสายการบินเอมิเรตส์ แอร์ไลน์ เที่ยวบินที่ EK927

11.05 น. เดินทางถึง สนามบินไคโร ประเทศอียิปต์ หลังผ่านการตรวจคนเข้าเมืองและศุลกากรแล้ว นำท่านออกเดินทางสู่ กรุง

ไคโร / **นำเข้าชม ป้อมปราการเก่าแห่งซาลาดิน (Citadel of Saladin) สร้างเมื่อ ค.ศ. 1176** โดยสุลต่าน ซาลาดิน

เพื่อเป็นป้อมปราการป้องกันการรุกรานของศัตรู สมัยสงครามครูเสด อยู่บนเนินเขากลางกรุงไคโร สามารถมองเห็นทิวทัศน์ของกรุงไคโรได้ไกลถึงพีรามิดที่กิซ่า ชมสุเหร่าแห่งโมฮัมหมัดอาลี (Muhammad Ali Mosque) สุเหร่าที่ใหญ่และสูงที่สุดในกรุงไคโร สร้างในปี ค.ศ. 1830เสร็จปี ค.ศ. 1848 เป็นสัญลักษณ์ของกรุงไคโร ประกอบด้วย 2 ส่วน คือตัวสุเหร่า และส่วนของสนามตรงกลางเป็นรูปสี่เหลี่ยมมีโดมขนาดใหญ่สูง 52 เมตร เส้นผ่านศูนย์กลาง 21 เมตร มีโดมขนาดเล็กรองรับอีก 4 มุม ตัวอาคารสร้างด้วย หินอลาบัสเตอร์ตกแต่งด้วยโคมไฟระย้างดงามตามแบบศิลปะอิสลาม หน้าสุเหร่ามีหอนาฬิกา ที่พระเจ้าหลุยส์ฟิลิป แห่งฝรั่งเศสมอบให้รัฐบาลอียิปต์เป็นของขวัญ แลกกับเสาโอเบลิสก์จากวิหารลักซอร์



เที่ยง บริการอาหารมื้อกลางวัน ณ ภัตตาคาร / จากนั้นนำท่านออกเดินทางสู่สนามบินไคโร

.....น. เดินทางสู่ สนามบินอัสวาน โดยสายการบินภายในประเทศ เที่ยวบินที่.....

.....น. เดินทางถึงสนามบินอัสวาน(Aswan) หลังรับกระเป๋าเรียบร้อยแล้ว นำท่านเดินทางเข้าสู่ โรงแรมที่พักเมืองอัสวาน

ค่ำ บริการอาหารมื้อค่ำ ณ ห้องอาหารของโรงแรม

พักที่: TOLIP ASWAN, MOVENPICK HOTEL ASWAN

หรือที่พักระดับใกล้เคียง

วันอาทิตย์ที่ 27 ธ.ค.69(3) อัสวาน - อาบู ซิมเบล - เข็มวิหารอาบู ซิมเบล - อัสวาน

เช้า บริการอาหารเช้า ณ ห้องอาหารของโรงแรมที่พัก

นำท่านออกเดินทางสู่ “เมืองอาบู ซิมเบล” (ASWAN ABU SIMBEL) สถานที่ตั้งของวิหารอาบู ซิมเบล เคยเป็นหนึ่งในหกวิหารหินแกะสลักที่ก่อสร้างขึ้นในนิวเบีย ในช่วงระยะเวลาการครองราชย์อันยาวนานของฟาโรห์รามเสสที่ 2 ซึ่งอียิปต์โบราณเจตนาให้เป็นที่ประทับใจต่ออาณาจักรเพื่อนบ้านทางใต้ อีกทั้งยังเจตนาเพื่อเป็นการเผยแพร่ศาสนาของชาวอียิปต์เข้าไปในแคว้นทางใต้ “อาบู ซิมเบล” มาจากชื่อของเด็กท้องถิ่นที่เคยนำชมมหาวิหารในช่วงที่มีการสำรวจ ซึ่งเขาเป็นผู้ค้นพบส่วนที่ถูกฝังของมหาวิหารที่เหลือ จากการที่ทรายได้เคลื่อนตัวเผยให้เห็นส่วนที่เหลือ กระทั่งท้ายที่สุดได้มีการเรียกชื่อตามชื่อของเขา

เที่ยง บริการอาหารมื้อกลางวัน ณ ภัตตาคาร

บ่าย นำท่าน ชมมหาวิหารศักดิ์สิทธิ์อาบู ซิมเบล(Abu Simbel Temple) มหาวิหารของอียิปต์โบราณ อันประกอบ

ขึ้นจากหินขนาดใหญ่สองก้อน เป็นโบราณสถานหนึ่งในมรดกโลกขององค์การยูเนสโก (UNESCO) นอกจากนี้ยังรู้จักกันในนามอนุสรณ์สถานแห่งนิวเบีย เดิมมหาวิหารถูกก่อสร้างโดยการเจาะแกะสลักเข้าไปในภูเขาหินในช่วงรัชสมัยของฟาโรห์รามเสสที่ 2 ในช่วงศตวรรษที่ 13 ก่อนคริสตกาล ตั้งอยู่ทางใต้ของอียิปต์ริมฝั่งตะวันตกทะเลสาบ นัสซอร์ แต่หลังจากมีการสร้างเขื่อน



อัสวานส่งผลให้มหาวิหาร และโบราณสถานรายรอบต้องจมอยู่ก้นทะเลสาบ ทางองค์การยูเนสโกและรัฐบาลฝรั่งเศส

ได้ช่วยเหลือทางด้านเงินทุนเพื่อกู้วิหารขึ้นมาจากทะเลสาบ และเชื่อกันว่าวิหารถูกจัดวางใหม่ตามหลักของสถาปนิกชาวอียิปต์โบราณด้วยการค้ำคองเสาและหมุดค้ำตามแบบเดิมทุกตารางนิ้ว **ชมวิหารใหญ่แห่งฟาโรห์รามเสสที่ 2** เป็นวิหารที่สำคัญสร้างขึ้นในปี 1264 ปีก่อนคริสตกาล ใช้เวลาสร้าง 20 ปี รู้จักในชื่อวิหารรามเสสผู้เป็นที่รักของอามุนราด้านหน้าวิหารจะมีรูปสลักซึ่งมีพระพักตร์ของ



ฟาโรห์รามเสสที่ 2 ในท่านั่งสี่องค์ องค์กรที่สองถล่มลงเนื่องจากเหตุแผ่นดินไหว สร้างขึ้นเพื่อถวายเป็นที่บูชาแด่เทพอามุนรา ฮอราคาติ และเพื่อเป็นการเฉลิมฉลองกับชัยชนะของอียิปต์ที่มีต่อนิวเบีย (ซูดานในปัจจุบัน) ที่สมรภูมิแห่ง

คาเดสและเป็นการข่มขู่บีบบังคับไม่ให้มารุกรานอียิปต์ซึ่งเป็นอาณาจักรใกล้เคียงอีกด้วย และสิ่งมหัศจรรย์ที่เกิดขึ้นทุกปีคือทุกวันที่ 22 ตุลาคม และ 22 กุมภาพันธ์ซึ่งตรงกับวันเฉลิมพระชนมพรรษาและวันราชาภิเษก องค์ของฟาโรห์รามเสสที่ 2 แสงดวงอาทิตย์ยามเช้าจะส่องผ่านเข้าไปในวิหาร และส่องแสงไปที่ห้องบูชาที่มีรูปสลัก 4 องค์นั่งอยู่หนึ่งในนั้นคือฟาโรห์รามเสสที่ 2 พร้อมด้วยเทพเจ้าต่าง ๆ อีก 3 องค์ ในวันดังกล่าวผู้คนทั้งโลกต่างมารวมตัวกันที่ Abu Simbel เพื่อเป็นสักขีพยานและรวมปรากฏการณ์ และรับพลังในวันดังกล่าวทุกปี ในบริเวณเดียวกัน **ชมวิหารเล็กสำหรับบูชาเทพีเฮซอร์** และยังเป็นอนุสรณ์สถานแห่งสุดท้ายขององค์ฟาโรห์รามเสสที่ 2 และพระนางเนเฟอร์ทารี พระมเหสีสุดที่รักของพระองค์และเป็นหนึ่งในไม่กี่ตัวอย่างในศิลปะอียิปต์ที่ที่รูปปั้นของกษัตริย์ และมเหสีของเขามีขนาดเท่ากัน / ได้เวลาสมควร นำท่านออกเดินทางกลับสู่ เมืองอัสวาน

ค่ำ บริการอาหารมื้อค่ำ ณ ภัตตาคาร

พักที่ : **TOLIP ASWAN , MOVENPICK HOTEL ASWAN** หรือที่พักระดับใกล้เคียง

วันจันทร์ที่ 28 ธ.ค.69(4) อัสวาน - ชมเขื่อนยักษ์ - ชมเสาหินโอเบลิสก์
ล่องเรือเฟลุคคะ(ชมแม่น้ำไนล์)

*** พักในเรือสำราญ **M/S DELUXE NILE CRUISE** ล่องแม่น้ำไนล์ 3 คืน ***

เช้า บริการอาหารมื้อเช้า ณ ห้องอาหารของโรงแรมที่พัก

นำท่านแวะถ่ายรูปบริเวณเขื่อนยักษ์อัสวาน (High Dam) เขื่อนหินที่ถูกสร้างขึ้น เพื่อกั้นแม่น้ำไนล์ในอัสวาน

อียิปต์ ในช่วงระหว่าง ค.ศ. 1960 และ 1970 ความสำคัญส่วนใหญ่ได้บังเกิดขึ้นระดับต่ำของอัสวานที่สร้างขึ้นก่อนหน้านี้ และอยู่ปลายน้ำ ด้วยความสามารถในการควบคุมน้ำท่วมได้ดี เพิ่มการกักเก็บน้ำเพื่อการชลประทาน และสร้างไฟฟ้าพลังน้ำ เขื่อนแห่งนี้จึงถูกมองว่าเป็นหัวใจสำคัญของอียิปต์ นำท่าน **ชมวิหารฟินเลีย** เป็นวิหารที่สร้างขึ้นเพื่อบูชาเทพีไอซิส ต้องโดยสารเรือเล็กเข้าไปประมาณ 15 นาที เป็นวิหารที่มีความสำคัญ และงดงามมาก ในอดีตวิหารนี้เคยถูกสร้างขึ้นบนเกาะฟินเลีย กลางแม่น้ำไนล์ แต่เมื่อเขื่อนอัสวานสร้างเสร็จ วิหารทั้งวิหารก็จมอยู่ใต้ระดับน้ำ นานาชาติจึงเข้ามาช่วยเหลือโดยการทำท่กันน้ำ และค่อยๆย้ายหินที่ละก้อนขึ้นมาสร้างวิหารแห่งใหม่ที่เกาะอาทิลเกียแทนที่วิหารเดิม **นำท่านชม เสาหินโอเบลิสก์ ที่สร้างไม่เสร็จ** มีขนาดความสูง 42 เมตร หน้า 1,168



ตัน สร้างขึ้นเมื่อ 1,500 ปีก่อนคริสตกาล ถูกสร้างในสมัยมหาราชินีฮัตเชปซุต ฟาโรห์หญิงแห่งอียิปต์ เพื่อใช้เป็นเสา

โอเบลิสก์ตั้งไว้หน้าวิหารคาร์นัค ในเมืองลักซอร์ แต่ระหว่างการก่อสร้างเสาโอเบลิสก์มีรอยแตกร้าว ช่างแกะสลักจึง
ล้มเลิกโครงการ เชื่อกันว่าหากเสาโอเบลิสก์นี้สร้างเสร็จจะเป็นเสาโอเบลิสก์หินแท่งเดียวที่สูงที่สุดในโลก **นำท่าน**

เที่ยง บริการอาหารมื้อกลางวัน ณ ภัตตาคารบนเรือ

บ่าย ได้เวลาอันสมควร นำท่านสัมผัสประสบการณ์ **ล่องเรือเฟลูดะ เรือใบโบราณที่ใช้เป็นพาหนะในการค้าขายใน
สมัยโบราณ** ผ่านชมสวนพฤกษศาสตร์ เป็นที่ศูนย์รวมพันธุ์ไม้นานาชนิด, สุสานอากาศ่าน, วิถีชีวิตความเป็นอยู่ของ
ชาวเมืองอัสวาน ชมวิวทิวทัศน์อันงดงามหน้าเมืองอัสวานขณะล่องไปตามแม่น้ำไนล์

ค่ำ บริการอาหารมื้อค่ำ ณ ห้องอาหารบนเรือ

พักที่ : พักบนเรือ M/S DELUXE NILE CRUISE



วันอังคารที่ 29 ธ.ค.69(5) อัสวาน - หมู่บ้านนูเบีย - คอมมอโมโบ - เอ็ดฟู

เช้า บริการอาหารเช้า ณ ห้องอาหารบนเรือ

นำท่านชม “หมู่บ้านนูเบีย” (Nubian Village) ที่ตั้งอยู่บนเกาะเอลเฟนไทน์ ท่ามกลางทิวทัศน์อันงดงามของ

แม่น้ำไนล์ เป็นสถานที่ที่ให้ความรู้สึกสงบ
และเงียบสงบ สัมผัสกับวิถีชีวิตของชาวนู
เบียที่มีเอกลักษณ์ โดยชาวนูเบียเป็นกลุ่ม
ชน ที่มีรากฐานมาจากชูดานตอนเหนือ และ
อียิปต์ตอนใต้ มีประวัติศาสตร์ยาวนานและ
ยังคงรักษาขนบธรรมเนียม และวัฒนธรรม
ดั้งเดิมไว้ได้อย่างดี หมู่บ้านเต็มไปด้วย
บ้านเรือนสีส้มสดใส ที่สร้างขึ้นจากวัสดุ



ธรรมชาติ พื้นที่รอบ ๆ หมู่บ้านเต็มไปด้วย
ความเขียวชอุ่ม และทัศนียภาพที่สวยงามของแม่น้ำไนล์ที่ไหลผ่าน ชาวนูเบียมีความสามารถพิเศษในการยิงธนูและ
การขี่ม้า รวมถึงมีทักษะในการทำงานฝีมือที่สวยงาม เช่น การทอผ้า และการประดิษฐ์เครื่องประดับจากทองคำ และ
เงิน ซึ่งสะท้อนให้เห็นถึงความประณีตในวัฒนธรรมของพวกเขา การเที่ยวชมหมู่บ้านนูเบียจึงไม่เพียงแต่เป็นการ
ชมทิวทัศน์ที่สวยงาม แต่ยังเป็นโอกาสในการเรียนรู้เกี่ยวกับวัฒนธรรมอันหลากหลายและการใช้ชีวิตร่วมกับ
ธรรมชาติอย่างสมดุลของชาวนูเบีย จนทำให้ที่นี่กลายเป็นสถานที่ที่นักท่องเที่ยวหลายคนต้องมาลองสัมผัส

เที่ยง บริการอาหารมื้อกลางวัน ณ ห้องอาหารบนเรือ

อิสระให้ท่านพักผ่อนตามอัธยาศัยบนเรือ ชมบรรยากาศสองฝั่งริมแม่น้ำไนท์ สายนทีแห่งชีวิตหลักของชาวอียิปต์ ตั้งแต่โบราณกาลจนถึงปัจจุบัน

.... **เรือออกเดินทางสู่ เมืองคอมออมโบ** เมืองเล็กๆที่ตั้งอยู่ระหว่างเมืองอัสวานและเอ็ดฟู เป็นเมืองเก่าแก่ริมแม่น้ำไนล์ และมีความสำคัญทางด้านประวัติศาสตร์

.... **เรือเทียบท่าเมืองคอมออมโบ** เมืองเล็ก ๆ ที่อยู่ระหว่างเมืองอัสวาน และเอ็ดฟู สภาพตัวเมืองคูโบราณกว่าไคโร หรืออัสวานอย่างเห็นได้ชัด ตัวบ้านเรือนส่วนใหญ่สูงเพียงหนึ่ง หรือสองชั้น ฉาบปูน และทาสีต่างๆ **ขมวิหารคอมออมโบ (Temple of Kom Ombo)** เป็นอีกหนึ่งเทวสถาน

ศิลปะแบบกรีกโรมัน โดยวิหารนี้สร้างขึ้นเพื่อถวายแด่เทพเจ้า 2 องค์ ฝั่งหนึ่งสำหรับเทพโซเบ็ค ผู้มีเศียรเป็นจระเข้ ชาวอียิปต์โบราณถือว่าเป็นเทพเจ้าแห่งความอุดมสมบูรณ์และเป็นเทพผู้สร้างโลก รักษาโรคภัยไข้เจ็บ และอีกฝั่งหนึ่งสำหรับเทพฮอรัส ผู้มีเศียรเป็นเหยี่ยว ชาวอียิปต์โบราณถือว่าเป็นเทพเจ้าท้องฟ้า สงครามและการแพทย์ อีกทั้งที่ผนังของวิหารคอมออมโบ ยังปรากฏภาพสลักเครื่องมืออุปกรณ์ทางการแพทย์ให้ได้เห็นอยู่ นอกจากนี้ยังมีเครื่องวัดระดับน้ำที่เรียกว่า ไนล์โลมิเตอร์ ที่เป็นตัวช่วยประเมินการบอกรปริมาณผลผลิตในแต่ละปีอีกด้วย ถัดจากตัววิหารไปทางด้านข้างจะมี พิพิธภัณฑ์มัมมี่จระเข้ เป็นพิพิธภัณฑ์เล็ก ๆ ที่จัดแสดงมัมมี่จระเข้ พบที่วิหารคอมออมโบ โดยเฉพาะ มีทุกช่วงอายุตั้งแต่ตัวเล็กไปจนถึงตัวโต รวมไปถึงเรื่องราวความเชื่อเกี่ยวกับเทพจระเข้ไซบค ผ่านงานปั้นแกะสลักต่าง ได้เวลาอันสมควร นำท่านกลับขึ้นเรือ



ค่ำ บริการอาหารมื้อค่ำ ณ ห้องอาหารบนเรือ

.... **เรือเดินทางสู่ “เมืองเอ็ดฟู” (Edfu)** เมืองที่ตั้งอยู่บนฝั่งตะวันตกของแม่น้ำไนล์ระหว่างเมืองเอสนาและอัสวานและเป็นที่ตั้งของวิหารเทพฮอรัสสมัยราชวงศ์ปโตเลมี และ แหล่งโบราณสถานเอ็ดฟู

พักที่ : พักบนเรือ M/S DELUXE NILE CRUISE

วันพุธที่ 30 ธ.ค.69(6) เอ็ดฟู - วิหารเอ็ดฟู - เมืองลักซอร์ - ชมแสงสีเสียง ณ วิหารลักซอร์

..... เรือจอดเทียบท่าเมืองเอ็ดฟู

นำท่านนั่งรถม้าเพื่อไปชมวิหารเอ็ดฟู(Edfu Temple)

ที่สร้างขึ้นเพื่อบูชาเทพเจ้าฮอรัส ปัจจุบันได้รับการยกย่องว่าเป็นวิหารอียิปต์โบราณที่ยังคงสภาพสมบูรณ์ที่สุด ตั้งอยู่ศูนย์กลางของบริเวณที่อยู่อาศัย อดีตวิหารถูกปกคลุมด้วยทรายเกือบลึกกว่า 12 เมตร เป็นเวลานาน กระทั่งปี ค.ศ. 1860 มีการขนทรายปรากฏว่าตัววิหารยังคงแข็งแรง แน่นหนา ขนาดของวิหารยาว 137 เมตร มีเสาใหญ่แบบไพรอนที่วัดได้ 79 เมตรตรงด้านหน้าและสูง



36 ม. วิหารนี้มีขนาดใหญ่และสวยงาม ได้เวลาอันสมควร นำท่านกลับขึ้นสู่เรือ

เช้า **บริการอาหารเช้า ณ ห้องอาหารบนเรือ**

..... เรือเดินทางสู่ “เมืองลักซอร์” (Luxor) ผ่านไปทางประตูน้ำอีสนาล๊อค (Esna Lock) ซึ่งการผ่านของเรือทำโดยการเปิดปิดประตูน้ำเพื่อปรับระดับน้ำจากระดับน้ำที่สูงกว่า และค่อยๆลดระดับลงให้เท่ากับระดับน้ำที่ต่ำกว่า ก่อนจะปล่อยเรือผ่านประตูน้ำออกไป เมืองลักซอร์อยู่ทางตอนใต้ของเมืองไคโร ประมาณ 650 กิโลเมตร

เที่ยง **บริการอาหารมื้อกลางวัน ณ ห้องอาหารบนเรือ**

..... เรือเทียบท่าเมืองลักซอร์ (Luxor) เมืองสำคัญทางประวัติศาสตร์ของอียิปต์ ตั้งอยู่ริมแม่น้ำไนล์ฝั่งตะวันออก และยังคงเคยเป็นเมืองหลวงของอียิปต์โบราณ (เมืองธีบส์ (Thebes)) ได้เวลาอันสมควร นำท่านชมแสงสีเสียงยามค่ำคืน ณ วิหารลักซอร์ (The Temple of Luxor by Night) ซึ่งสร้างถวายแก่เทพอามอน-รา กษัตริย์แห่งเทพทั้งปวงประกอบด้วย ชุมประตุนขนาดใหญ่ หน้าวิหารมีรูปสลักหินแกรนิตขนาดมหึมาเป็นฟาโรห์รามเสสที่ 2 และมหาราชินีเนเฟอติซีส เชมเสาโอเบลิสก์ เสาหินแกรนิตขนาดใหญ่ซึ่งแกะสลักด้วยอักษรอียิปต์โบราณ (เฮโรกริฟฟิค) ***การชมวิหารลักซอร์ในยามค่ำคืน ส่วนมากจะเริ่มต้นเมื่อพระอาทิตย์ตกดิน ซึ่งขึ้นอยู่กับฤดูกาล แต่โดยทั่วไปแล้ว จะเริ่มประมาณช่วงเย็น



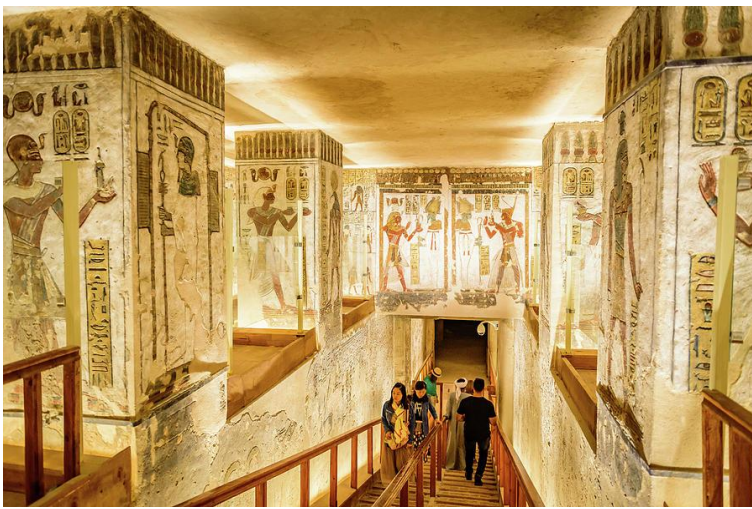
ค่ำ **บริการอาหารมื้อค่ำ ณ ห้องอาหารบนเรือ**

แพ็คเกจ : แพคเกจเรือ M/S DELUXE NILE CRUISE

วันพฤหัสบดีที่ 31 ธ.ค.69(7) ลักซอร์ - ชมหุบเขากษัตริย์ - ชมวิหารอียิปต์

OPTIONAL TOUR สำหรับท่านที่ต้องการเก็บภาพยามเช้าแบบอินซัน "ไม่รวมอยู่ในราคาทัวร์" * ขึ้นบอลลูนชมเมืองลักซอร์
อีกหนึ่งกิจกรรมเสริม สำหรับท่านที่สนใจ ท่านจะได้เห็นวิมมุมสูงของเมืองลักซอร์อีกทั้งสถานที่สำคัญต่าง ๆ ในมุมมองที่แปลกตา
ออกไป โดยจะมีเจ้าหน้าที่ของทางผู้ให้บริการมารับและส่งที่เรือเพื่อไปขึ้นบอลลูนแต่เช้าตรู่ (ส่วนเพิ่มเติมนี้เป็นไปตามสมัครใจ
ราคาประมาณ 150 USD ต่อท่าน)

เช้า บริการอาหารเช้า ณ ห้องอาหารบนเรือ



นำท่านชม เมืองลักซอร์ฝั่งเวสต์แบงค์ หรือเมืองทางฝั่งตะวันตกของแม่น้ำไนล์ เข้าสู่ "หุบเขากษัตริย์" (Valley of

Kings) หุบเขาที่มีความสำคัญทาง
ประวัติศาสตร์และวัฒนธรรม ซึ่งมีชื่อเสียงจาก
การค้นพบสุสานของฟาโรห์ตุตันคาเมน โดย
ในปี ค.ศ.1979 ถูกยกให้เป็นมรดกโลก **นำท่าน**

เข้าชม 3 สุสานที่สวยงามที่สุด และสมบูรณ์

ที่สุด (ค่าทัวร์ ไม่รวมเข้าชมที่เก็บพระศพ
ฟาโรห์ ตุตันคาเมน, เซดที่ 1 , รามเสสที่ 5 หรือ
6 ซึ่งท่านที่ต้องการเข้าชมต้องชำระเงินเพิ่ม
กรุณาติดต่อฝ่ายขาย) **ชมวิหารเดียร์เอลบาฮารี**

(Deir El-Bahari) (วิหารอียิปต์)

วิหารอียิปต์โบราณที่ตั้งอยู่ฝั่งตะวันตกของแม่น้ำไนล์ ก่อนอนุสรณ์สถานที่
ประดิษฐานพระศพของฟาโรห์หญิงอียิปต์ หรือที่รู้จักกันในนามของ "ราชินีหนวด" ได้รับการออกแบบโดย
สถาปนิกคนสนิท "เซนเนมุต" เมื่อกว่า 3,500 ปีมาแล้ว ชมอนุสาวรีย์แห่งเมมมอน (Colossi of Memnon) รูปสลักหิน
ทรายขนาดใหญ่ 2 รูป มีความสูงถึง 20 เมตร ซึ่งสมัยก่อนเป็นวิหารที่ใช้ฝังพระศพของฟาโรห์อเมโนฟิสที่ 3 แต่เมื่อ
27 ปี ก่อนคริสตกาล เกิดแผ่นดินไหวรุนแรง ทำให้ตัววิหารทั้งหลังพังลงมา เหลือเพียงรูปสลัก 2 รูป



เที่ยง บริการอาหารมื้อกลางวัน ณ ภัตตาคาร

จากนั้น นำท่าน “**ชมมหาวิหารคาร์นัค**” (The Temple of Karnak) เป็นวิหารที่ใหญ่ที่สุดในโลก ตัววิหารหลังเดียวมีเนื้อที่ถึง 60 เอเคอร์ ซึ่งใหญ่พอที่จะนำโบสถ์ขนาดใหญ่ของยุโรปไปวางได้ถึง 10 หลัง มหาวิหารแห่งนี้เริ่มก่อสร้างในสมัยฟาโรห์ทุตโมสที่ 1 เพื่อถวายแด่เทพอามอน-รา เมื่อกว่า 3,600 ปี มาแล้ว นำท่าน **ชมบรรยากาศเมืองลักซอร์** ชม



Avenue of Sphinxes เป็นหนึ่งในสถานที่ทางประวัติศาสตร์ในลักซอร์ ซึ่งเป็นส่วนหนึ่งของกลุ่มวิหารคาร์นัค Karnak อันกว้างใหญ่ที่ตั้งอยู่ริมชายฝั่งตะวันออกของแม่น้ำ อาการแห่งนี้เริ่มสร้างในช่วง"อาณาจักรกลาง" โดยฟาโรห์เซซอสทริสที่ 1 แต่ได้รับการปรับปรุงอย่างต่อเนื่องตลอดช่วงสมัยราชวงศ์ปโตเลมี



ค่ำ บริการอาหารมื้อค่ำ ณ ภัตตาคาร // ได้เวลาอันสมควร นำท่านออกเดินทางสู่ ท่าอากาศยานสนามบินลักซอร์ เช็คอิน

.....น. เดินทางสู่ สนามบินไคโร โดยสายการบินภายในประเทศ เที่ยวบินที่.....

.....น. เดินทางถึง สนามบินไคโร // จากนั้น นำท่านออกเดินทางสู่ที่พัก

พักรับประทานอาหารค่ำที่ **HOLIDAY INN CITYSTARS HOTEL**

หรือที่พักระดับใกล้เคียง

วันศุกร์ที่ 1 ม.ค.70(8)

ไคโร - อเล็กซานเดรีย - ชมเมือง - ไคโร

เช้า บริการอาหารมื้อเช้า ณ ห้องอาหารของโรงแรมที่พัก

นำท่านออกเดินทางสู่ “**เมืองอเล็กซานเดรีย**” (Alexandria) เทียบชม เมืองอเล็กซานเดรีย ซึ่งเป็นเมืองสำคัญในสมัยโรมันปกครองอียิปต์ เดิมทีเป็นหมู่บ้านประมงเล็ก ๆ ที่ชื่อว่า รากอนดาห์ เมื่อ 1,200 ปีก่อนคริสตกาล จนเมื่อ 332 ปีก่อนคริสตกาลหรือประมาณ 2,300 กว่าปีก่อนพระเจ้าอเล็กซานเดอร์มหาราชมาพบจึงให้มีการปรับปรุงขยายเมือง เพื่อเป็น เมืองหลวง และตั้งชื่อให้คล้องจองกับชื่อของพระองค์ เมืองอเล็กซานเดรียนี้ยังเป็นสถานที่สำคัญในตำนานรักอันยิ่งใหญ่ของราชินีเลโอโนม ชื่อก้องโลก พระนางคลีโอพัตรา และนายทหารโรมัน มาร์ค แอน โทนี และปัจจุบันเมืองนี้ใหญ่เป็นอันดับสองของประเทศ เป็นเมืองพักผ่อนตากอากาศที่ติดกับทะเลเมดิเตอร์เรเนียน ที่มีชื่อเสียงแห่งหนึ่งของโลก **ชมหอคอยพิณ**ได้



ดินแห่งอเล็กซานเดรีย 1 ใน 7 สิ่งมหัศจรรย์แห่งโลกยุคกลาง สุสานของชาวโรมันในอดีต มีกว่า 50,000 ศพ สุสานใต้ดินแห่งนี้มีสามชั้น ชั้นที่ 1 มีไว้สำหรับลำเลียงโลงศพ ชั้นที่ 2 เป็นที่ฝังศพ และชั้นที่ 3 ใช้เป็นที่รวมญาติ เพื่อระลึกถึงผู้ตาย โดยมีการเลี้ยงสังสรรค์กันทั้งวัน ซึ่งเล่ากันว่าตอนที่นักโบราณคดีค้นพบที่นี่เป็นครั้งแรก บนโต๊ะยังมีขวดไวน์ และจานวางอยู่ **ชมเสาปอมเปย์ เป็นสิ่งสำคัญโบราณในสมัยโรมันปกครองอียิปต์** เป็นเสาแกรนิตสูง 27 เมตร ปอมเปย์ เป็นชื่อเพื่อนสนิทของ จูเลียส ซีซาร์ ผู้นำที่ยิ่งใหญ่แห่งโรมัน ซึ่งภายหลังทั้งสองได้กลายเป็นศัตรูกัน และปอมเปย์ได้หลบหนีมายังเมืองอเล็กซานเดรียในอียิปต์ และได้ถูกชาวอียิปต์ฆ่าเสียชีวิต ปัจจุบันนี้เหลือเพียงแค่เสาโบราณแบบกรีก ตั้งอยู่อย่างโดดเด่น และสฟิงซ์อีกสองตัว

เที่ยง บริการอาหารมื้อกลางวัน ณ ภัตตาคาร

บ่าย **นำท่านแวะชมและถ่ายรูปกับ ห้องสมุดแห่งอเล็กซานเดรีย** หนึ่งในห้องสมุดที่ใหญ่ที่สุด และสำคัญที่สุดของโลกในยุคสมัยโบราณถูกสร้างขึ้นราว 283-246 ปีก่อนคริสตกาล สถานที่แห่งนี้เป็นส่วนหนึ่งของสถาบันการศึกษา

Mouseion ที่อุทิศตนเองให้กับเทพีแห่งศิลปะทั้งเก้า โดยผู้ที่บุกเบิกแนวคิดในการสร้างห้องสมุดแห่งนี้ นั่นคือDemetrus of Phalerum อดีตเจ้าขุนมูลนาย เอเธนส์ที่ถูกเนรเทศและมาอาศัยอยู่ ณ อเล็กซานเดรีย โดยเขาได้เสนอความคิดดังกล่าวแก่ กษัตริย์ปโตเลมีที่ 1 โซเตอร์ ด้วยต้องการความรู้และวิชาการจากทั่วทุกสารทิศมาไว้ ณ สถานที่แห่งเดียวกัน ทั้งกษัตริย์ปโตเลมีเอง ก็มีความเห็นชอบ และให้การสนับสนุนเป็นอย่างดีสถานที่แห่งนี้จึงถูกสร้างขึ้นในที่สุด ทั้งยังรวบรวมม้วนกระดาษปาปิรุสที่บันทึกสิ่งต่าง ๆ เอาไว้กว่า 40,000 ถึง 400,000 ม้วน **นำท่านถ่ายรูปคู่กับป้อมปราการไควท์เบย์ (Qaile Bay Ctadel)** ซึ่งในอดีตนั้นเป็นที่ตั้งของประการการฟาโรส ถือว่าเป็นหนึ่งในสิ่งมหัศจรรย์ของโลกยุคโบราณ ปัจจุบันเหลือเพียงส่วนที่เป็นฐานและได้มีการบูรณะต่อเติมจากสุลต่านเกย์ตเบย์ โดยรวบรวมซากเดิมบางส่วนเข้ามา อธิระให้ท่านพักผ่อนหย่อนใจกับการชมทะเลเมดิเตอร์เรเนียนที่สวยงาม ได้เวลาอันสมควร นำท่านเดินทางกลับสู่ **กรุงไคโร**



ค่ำ บริการอาหารมื้อค่ำ ณ ภัตตาคาร

พักที่ : HOLIDAY INN CITYSTARS HOTEL

หรือที่พักระดับใกล้เคียง

วันเสาร์ที่ 02 ม.ค.70(9)

ไคโร - กิซา - ชมมหาพีระมิดแห่งกิซา - รวมค่าซื้ออุฐุมปิระมิด

เข้าชมพิพิธภัณฑสถานอียิปต์ แห่งใหม่ (GEM) - ซุปป์ิง “ตลาดข่านเอลคาลิลี” - สนามบิน

เช้า บริการอาหารมือเช้า ณ ห้องอาหารของโรงแรมที่พัก

นำท่าน ชมมหาพีระมิดแห่งกิซา (The Great Pyramid of Giza) หนึ่งในเจ็ดสิ่งมหัศจรรย์ของโลก ที่ตั้งของมหาพีระมิด 3 องค์ อันประกอบด้วย พีระมิดคูฟู (Khufu) มีขนาดใหญ่ที่สุด และเก่าแก่ที่สุดในหมู่พีระมิดแห่งกิซาสร้างโดยฟาโรห์คูฟู ที่มีจุดประสงค์เพื่อเป็นที่ประทับสำหรับการฟื้นคืนชีพ สูง 146 เมตร สร้างด้วยหินแกรนิต 2.3 ล้านแท่ง พีระมิดคาเฟร (Khafre) ตั้งอยู่ตรงกลางของพีระมิดทั้ง 3 สร้างโดยฟาโรห์เคเฟรน ในปี 2465 ก่อน ค.ศ. สูง 136 เมตร ต่ำกว่าพีระมิด 10 เมตร สร้างบนเนินดินขนาดใหญ่ จึงทำให้ดูสูงกว่าพีระมิดอีก 2 องค์ กินเนื้อที่ประมาณ 1.6 ล้านลูกบาศก์เมตร มีห้องโถงกว้าง 2 ห้อง แต่



ภายในถูกบุกรุก ทำลายเสียหาย พีระมิดมิเชรินุส (Mycernus) สร้างโดยฟาโรห์เมนเคอเร ปี 2420 ก่อน ค.ศ. มีขนาดเล็กที่สุด และเก่าแก่ที่สุดในหมู่พีระมิดแห่งกิซา สูง 66.45 เมตร ปัจจุบันสูงเพียง 62.18 เมตร อธิระให้ท่าน เทียวชมตามอัยาศัย มีความเชื่อกันว่าพีระมิดนี้ถูกสร้างขึ้นโดยประสงค์ขององค์ฟาโรห์แห่งอียิปต์โบราณ เพื่อฝังพระศพของพระองค์เอง ใช้เวลาก่อสร้างทั้งสิ้นกว่า 30 ปี จากแท่งหินขนาดใหญ่แต่ละก้อนหนักกว่า 2 ตัน วางชิดติดกันแบบแนบสนิทมากแม้แต่กระดาษก็สอดไม่ผ่าน **นำท่าน จี**



อุฐุมทิวทัศน์รอบๆ โดยมีหมู่พีระมิดเป็นฉากหลัง ซึ่งเป็นอีกหนึ่งมุมมองถ่ายภาพวิวิดิพีระมิดยอดนิยม ที่ไม่ควรพลาดเมื่อมาเยือนพีระมิดกิซา จากนั้น **นำท่านชมสฟิงซ์** ที่แกะสลักจากเนินหินธรรมชาติ มีหน้าที่เฝ้าวิหารและสุสานของกษัตริย์ เป็นเครื่องแสดงถึงอำนาจ ส่วนหัวเป็นพระพักตร์ของฟาโรห์เคเฟร ลำตัวเป็นสิงโตหมอบเพศผู้ มีขนาดใหญ่ที่สุดในโลกยาวประมาณ 73 เมตร สูง 20 เมตร แกะสลักจากหินปูนเพียงก้อนเดียว ซึ่งเป็นสฟิงซ์หนึ่งเดียวในบริเวณที่ราบสูงกิซาแห่งนี้

เที่ยง บริการอาหารมือกลางวัน ณ ภัตตาคาร

บาย [นำท่านเข้าชมพิพิธภัณฑสถานแห่งชาติอียิปต์ แห่งใหม่ \(GEM\) อัครสถานสำหรับจัดแสดงมหาสมบัติของกษัตริย์ตุตัน](#)

คามุน เป็นพิพิธภัณฑสถานโบราณคดีที่ใหญ่ที่สุดในโลก ตั้งอยู่บนพื้นที่ประมาณ 480,000 ตร.ม. ห่างจากมหาพีระมิดแห่งกีซาราว 2 กิโลเมตร จัดแสดงโบราณวัตถุของอารยธรรมอียิปต์โบราณ กว่าหนึ่งแสนชิ้น จุดน่าสนใจคือการจัดแสดงครั้งแรกอย่างเต็มรูปแบบของวัตถุโบราณที่ขุดค้นได้จากสุสานของฟาโรห์ตุตันคาเมน ทั้งชุด ซึ่งหลายชิ้นเป็นการจัดแสดงเป็นครั้งแรกด้วยสิ่งของทั้งหมด



ประมาณห้าพันชิ้น และของที่ขุดจากพิพิธภัณฑสถานอียิปต์ในกรุงไคโร พิพิธภัณฑสถานในลักซอร์ มินยา โซฮัก อัสยูต เบนี ชูเอฟ ฟายุม เดลต้า และอเล็กซานเดรีย ได้เวลาอันสมควร จากนั้น นำท่านสู่ "ตลาดข่านเอลคาลิลี" ตลาดสำคัญทางการค้าขายของพื้นเมืองและแหล่งสินค้าที่ระลึกที่ใหญ่ที่สุดในกรุงไคโร อิสระให้ท่านได้เลือกซื้อสินค้าพื้นเมืองมากมาย ไม่ว่าจะเป็นขวดน้ำหอมที่ทำด้วยมือสินค้าต่าง ๆ เครื่อง ทองคำรูปพรรณ และเพชรพลอยลวดลายแบบอาหรับ พรหม และของที่ระลึกแบบพื้นเมือง

ค่ำ [บริการอาหารมื้อค่ำ ณ ภัตตาคาร / นำท่านออกเดินทางสู่ ท่าอากาศยานสนามบินไคโร...นำท่านเช็คอิน](#)

วันอาทิตย์ที่ 3 ม.ค.70(10) ไคโร - โดฮา - กรุงเทพฯ

- 01.20 น. [ออกเดินทางสู่ สนามบินโดฮา โดยสายการบินกาตาร์ แอร์เวย์ เที่ยวบินที่ QR 1306](#)
- 05.25 น. [เดินทางถึง ท่าอากาศยานนานาชาติโดฮา ประเทศกาตาร์ นำท่านเปลี่ยนเที่ยวบิน](#)
- 07.50 น. [ออกเดินทางสู่ กรุงเทพฯ โดยสายการบินกาตาร์ แอร์เวย์ เที่ยวบินที่ QR 828](#)
- 18.25 น. [เดินทางถึง ท่าอากาศยานสุวรรณภูมิ โดยสวัสดิภาพ](#)

หมายเหตุ...โปรแกรมการเดินทางอาจเปลี่ยนแปลงได้ตามความเหมาะสม เนื่องจากสภาพ ลม ,ฟ้า , อากาศ,การล่าช้าอันเนื่องมาจากสายการบิน และสถานการณ์ในต่างประเทศที่ทางคณะเดินทางในขณะนั้น เพื่อความปลอดภัยในการเดินทาง โดยบริษัทฯ ได้มอบหมายให้ หัวหน้าทัวร์ผู้นำทัวร์ มีอำนาจตัดสินใจ ณ ขณะนั้นทั้งนี้การตัดสินใจ จะคำนึงถึงผลประโยชน์ของหมู่คณะเป็นสำคัญ

อัตราค่าบริการ & รวมค่าวีซ่าอียิปต์ & นำดื่มบริการบนรถ

วันเดินทาง	ผู้ใหญ่พัก ห้องละ 2 ท่าน	เด็กอายุต่ำกว่า 12 ปี พักกับผู้ใหญ่ 1 ท่าน	เด็กอายุต่ำกว่า 12 ปี พักกับผู้ใหญ่ 2 ท่าน (เสริมเตียง)	พักเดี่ยว เพิ่มท่านละ
25 ธ.ค.69 - 03 ม.ค.70 ***เทศกาลปีใหม่***	145,900	145,900	145,900	32,900

***** หากท่านสนใจอัฟเฟรดที่นั่งเป็นชั้นธุรกิจ กรุณาติดต่อเจ้าหน้าที่ *****

อัตราค่าบริการนี้รวม

- ✦ ค่าตัวเครื่องบินไป-กลับ กรุงเทพฯ-ไคโร-กรุงเทพฯ รวมไฟล์ทภายในประเทศ 2 เที่ยวบิน (ไคโร-อัสวาน / ลักซอร์-ไคโร)
- ✦ ค่ารถปรับอากาศนำเที่ยวตามระบุไว้ในรายการพร้อมคนขับรถที่ชำนาญเส้นทาง
- ✦ โรงแรมที่พักตามระบุหรือเทียบเท่าในระดับเดียวกัน ราคาโรงแรมจะปรับขึ้น 3-4 เท่าตัว หากวันเข้าพักตรงกับงานเทศกาล เทรดแฟร์หรือการประชุมต่าง ๆ อันเป็นผลที่ทำให้ต้องมีการปรับเปลี่ยนย้ายเมือง โดยคำนึงถึงความเหมาะสมเป็นหลัก
- ✦ ค่าธรรมเนียมในการขึ้นวีซ่า และค่าธรรมเนียมวีซ่า ทางสถานทูตไม่คืนให้ท่านไม่ว่าท่านจะผ่านการพิจารณาหรือไม่ก็ตาม
- ✦ ค่าอาหารที่ระบุในรายการ ให้ท่านได้ลิรสกับอาหารท้องถิ่น
- ✦ ค่าบริการนำทัวร์โดยหัวหน้าทัวร์ผู้มีประสบการณ์นำเที่ยวให้ความรู้ และคอยดูแลอำนวยความสะดวกตลอดการเดินทาง
- ✦ ค่าประกันอุบัติเหตุในการเดินทางวงเงินท่านละ 1,000,000 บาท (ขึ้นอยู่กับเงื่อนไขกรมธรรม์) หากท่านอายุเกิน 75 ปี จำเป็นต้องทำประกันเพิ่มเติม
- ✦ ค่าทิปพนักงานไกด์ท้องถิ่น พนักงานขับรถ และบริการ
- ✦ นำดื่มบริการบนรถได้ช ท่านละ 1 ขวด/วัน

อัตราค่าบริการนี้ไม่รวม

- ✦ ค่าภาษีมูลค่าเพิ่ม 7 % และค่าภาษีหัก ณ ที่จ่าย 3 %
- ✦ ค่าใช้จ่ายส่วนตัว อาทิ ค่าโทรศัพท์ , ค่าซักรีด , ค่าเครื่องดื่มและอาหารนอกเหนือจากที่ระบุในรายการ
- ✦ ค่าพกผันของภาน้ำมันที่ทางสายการบินแจ้งเปลี่ยนแปลงกะทันหัน
- ✦ ค่าทิปหัวหน้าทัวร์ ท่านละ 100 บาท ต่อท่าน / วัน (1,000 บาท)

เงื่อนไขการสำรองที่นั่ง และการชำระเงิน

- กรุณาจองล่วงหน้าพร้อมชำระงวดแรก 60,000 บาท ก่อนการเดินทาง พร้อมแฟกซ์สำเนาหนังสือเดินทาง PASSPORT มายังบริษัท และค่าใช้จ่ายส่วนที่เหลือกรุณาชำระก่อนการเดินทางไม่น้อยกว่า 20 วัน มิฉะนั้นจะถือว่าท่านยกเลิกการเดินทาง

- บริษัทฯ ขอสงวนสิทธิ์ยกเลิกการเดินทางก่อนล่วงหน้า 10 วัน ซึ่งจะเกิดขึ้นได้ก็ต่อเมื่อไม่สามารถทำรูปได้อย่างน้อย 20 ท่าน และหรือ ผู้ร่วมเดินทางในคณะไม่สามารถผ่านการพิจารณาวีซ่าได้ครบ 15 ท่าน ซึ่งในกรณีนี้ ทางบริษัทฯ ยินดีคืนเงินให้ทั้งหมดหักค่าธรรมเนียมวีซ่า หรือจัดหาคณะทัวร์อื่นให้ ถ้าท่านต้องการ
- บริษัทฯ ขอสงวนสิทธิ์ที่จะเปลี่ยนแปลงรายละเอียดบางประการในทัวร์นี้ เมื่อเกิดเหตุจำเป็น สุดวิสัย จนไม่อาจแก้ไขได้ และจะไม่รับผิดชอบใด ๆ ในกรณีที่สูญหาย สูญเสียหรือได้รับบาดเจ็บ ที่นอกเหนือความ รับผิดชอบของหัวหน้าทัวร์ และเหตุสุดวิสัยบางประการเช่น การนัดหยุดงาน ภัยธรรมชาติ การจลาจล ต่าง ๆ
- เนื่องจากรายการทัวร์นี้เป็นแบบเหมาจ่ายเบ็ดเสร็จ หากท่านสละสิทธิ์การใช้บริการใดๆตามรายการ หรือถูกปฏิเสธการเข้า และออกประเทศไม่ว่าในกรณีใดก็ตาม ทางบริษัทฯ ขอสงวนสิทธิ์ไม่คืนเงินในทุกกรณี
- เมื่อท่านได้ชำระเงินมัดจำหรือทั้งหมด ไม่ว่าจะเป็นการชำระผ่านตัวแทนของบริษัทฯ หรือชำระโดยตรงกับทางบริษัทฯ ทางบริษัทฯ จะขอถือว่าท่านรับทราบและยอมรับในเงื่อนไขต่าง ๆ ของบริษัทฯ ที่ได้ระบุไว้โดยทั้งหมด
- กรณีท่านที่ประสงค์พักแบบห้องสามเตียง(Triple Room) หากทางโรงแรมที่พักไม่สามารถจัดห้องพักแบบสามเตียงได้ อาจต้องเป็นเตียงเสริมแทน หรือ อาจต้องแยกเป็นห้องสองเตียง 1 ห้องและห้องเตียงเดี่ยว 1 ห้อง ซึ่งมีค่าใช้จ่ายสำหรับค่าห้องเดี่ยวทั้งนี้ทางลูกค้าต้องเป็นผู้จ่ายค่าห้องเดี่ยวเอง(ทางบริษัทฯ ขอแนะนำให้พักสองห้อง) **หมายเหตุ : บนเรือไม่มีห้องพักสำหรับ 3 ท่าน**
- ไฟล์ระหว่างประเทศท่านสามารถโหลดกระเป๋าได้เครื่องบินได้ 1 ใบ น้ำหนักไม่เกินใบละ 23 กก. ส่วนกระเป๋าใบเล็กอยู่ในความดูแลของท่านเองไม่เกิน 7 กก. (ไฟล์ที่อยู่ในประเทศท่านสามารถโหลดกระเป๋าได้เครื่องบินได้ 1 ใบ น้ำหนักไม่เกิน ใบละ 23 กก. ส่วนกระเป๋าใบเล็กอยู่ในความดูแลของท่านเองไม่เกิน 7 กก. **(ท่านที่ต้องการ โหลดกระเป๋าเพิ่มกรุณาเช็คราคากับเจ้าหน้าที่ฝ่ายขาย)**
- รูปภาพใช้เพื่อการโฆษณาเท่านั้น

หมายเหตุ

- ✚ ทางบริษัทฯ จะทำการยื่นวีซ่าของท่านก็ต่อเมื่อในคณะมีผู้สำรองที่นั่งครบ 15 ท่าน และได้รับคิวการตอบรับจากทางสถานทูต เนื่องจากบริษัทฯ จะต้องใช้เอกสารต่าง ๆ ที่เป็นกรุปในการยื่นวีซ่า อาทิ ตัวเครื่องบิน , ห้องพักที่คอนเฟิร์ม , ประกันการเดินทาง ฯลฯ ทางท่านจะต้องรอให้คณะครบ 15 ท่าน จึงจะสามารถยื่นวีซ่าให้กับทางท่านได้อย่างถูกต้อง
- ✚ หากในช่วงที่ท่านเดินทางคิววีซ่ากรุปในการยื่นวีซ่าเต็ม ทางบริษัทฯ ต้องขอสงวนสิทธิ์ในการยื่นวีซ่าเดี่ยว ซึ่งทางท่านจะต้องเดินทางมายื่นวีซ่าด้วยตัวเอง ตามวัน และเวลานัดหมายจากทางสถานทูต โดยมีเจ้าหน้าที่ของบริษัทคอยดูแล และอำนวยความสะดวก
- ✚ เอกสารต่าง ๆ ที่ใช้ในการยื่นวีซ่าท่องเที่ยว ทางสถานทูตเป็นผู้กำหนดออกมา มิใช่บริษัทฯ เป็นผู้กำหนด ท่านที่มีความประสงค์จะยื่นวีซ่าท่องเที่ยวทวีปยุโรป กรุณาจัดเตรียมเอกสารให้ถูกต้อง และครบถ้วนตามที่สถานทูตต้องการ เพราะจะมีผลต่อการพิจารณาวีซ่าของท่าน บริษัทฯ เป็นแต่เพียงตัวกลาง และอำนวยความสะดวกในการยื่นวีซ่าเท่านั้น มิได้เป็นผู้พิจารณาว่าวีซ่าให้กับทางท่าน
- ✚ **กรณีวีซ่าที่ท่านยื่นไม่ผ่านการพิจารณา และคณะสามารถออกเดินทางได้ ท่านจะต้องเสียค่าใช้จ่ายจริงที่เกิดขึ้นดังต่อไปนี้**
- ✚ ค่าธรรมเนียมการยื่นวีซ่าและค่าดำเนินการทางสถานทูตจะไม่คืนค่าธรรมเนียมใด ๆ ทั้งสิ้นแม้ว่าจะผ่านหรือไม่ผ่านการพิจารณา

- ✦ ค่ามัดจำตัวเครื่องบิน หรือตัวเครื่องบินที่ออกมาจริง ณ วันยื่นวีซ่า ซึ่งตัวเป็นเอกสารที่สำคัญในการยื่นวีซ่า หากท่านไม่ผ่านการพิจารณา ตัวเครื่องบินถ้าออกตัวมาแล้วจะต้องทำการ REFUND โดยจะมีค่าธรรมเนียมที่ท่านต้องถูกหักบางส่วน และส่วนที่เหลือจะคืนให้ท่านภายใน 45-60 วัน (ตามกฎหมายของแต่ละสายการบิน) ถ้ายังไม่ออกตัวท่านจะเสียแต่ค่ามัดจำตัวตามจริงเท่านั้น
- ✦ ค่าโรงแรมที่พัก ที่มีค่าใช้จ่ายตามจริง ถ้าคณะออกเดินทางได้ และท่านไม่ผ่านการพิจารณาวีซ่า ทางบริษัทฯ จะแจ้งให้ท่านทราบ และมีเอกสารชี้แจงให้ท่านเข้าใจ
- ✦ หากท่านผ่านการพิจารณาวีซ่า แล้วยกเลิกการเดินทางทางบริษัทขอสงวนสิทธิ์ในการยึดค่าใช้จ่ายทั้งหมด 100%

เงื่อนไขการยกเลิก

- ✦ ยกเลิกก่อนการเดินทาง 40 วัน – คืนค่าใช้จ่ายทั้งหมด ยกเว้นกรณีที่เดินทางช่วงวันหยุด หรือเงินค่ามัดจำที่ต้องการันตีที่นั่งกับสายการบิน หรือ กรุ๊ปที่มีการกรันตีค่ามัดจำที่พักโดยตรงหรือ โดยการผ่านตัวแทนในประเทศ หรือต่างประเทศและไม่สามารถขอคืนเงินได้ (ค่าใช้จ่ายตามความเป็นจริง)
- ✦ ยกเลิกก่อนการเดินทาง 20 – 39 วันขึ้นไป – เก็บค่าใช้จ่าย 50 % ของราคาทัวร์
- ✦ ยกเลิกก่อนการเดินทาง 1 – 19 วัน – เก็บค่าบริการทั้งหมด 100 %

เอกสารที่ใช้ในการยื่นขอวีซ่า VISA (ต้องมาโชว์ตัวที่สถานทูตเพื่อสแกนลายนิ้วมือทุกท่าน)

- หนังสือเดินทางที่เหลืออายุใช้งานไม่ต่ำกว่า 6 เดือน และมีหน้าพาสปอร์ตว่างอย่างน้อย 3 หน้า
- รูปถ่ายสี (ต้องถ่ายไว้ไม่เกิน 6 เดือน จากหลังเป็นสีขาวเท่านั้น) 1.5 X 2.0 นิ้ว จำนวน 3 รูป ขึ้นอยู่กับประเทศที่จะเดินทาง
- หลักฐานแสดงสถานะการทำงาน 1 ชุด
 - * คำขาย หลักฐานทางการค้า เช่น ใบรับรองจากกระทรวงพาณิชย์หรือใบทะเบียนการค้าที่มีชื่อผู้เดินทาง อายุ ย้อนหลังไม่เกิน 3 เดือนนับจากเดือนที่จะเดินทาง *พนักงานและผู้ถือหุ้น หนังสือรับรองการทำงานเป็นภาษาอังกฤษ ในการออกจดหมายรับรองกรณาระบุคำว่า TO WHOM IT MAY CONCERN แทนการใช้ชื่อแต่ละสถานทูต
 - * ข้าราชการและนักเรียน หนังสือรับรองจากต้นสังกัด หนังสือรับรองเป็นภาษาอังกฤษ
- หลักฐานแสดงฐานะการเงินท่านละ 1 ฉบับ (สถานทูตรับบัญชีออมทรัพย์เท่านั้น ส่วนบัญชีอื่นๆนอกจากออมทรัพย์และเอกสารแสดงทางการเงินอื่นๆ สามารถยื่นแนบเพิ่มเติมได้ ทั้งนี้เพื่อให้หลักฐานการเงินของท่านสมบูรณ์ที่สุด)
 - * หนังสือรับรองจากธนาคาร ในการออกจดหมายรับรองกรณาระบุคำว่า TO WHOM IT MAY CONCERN แทนการใช้ชื่อแต่ละสถานทูตพร้อม Statement และ สำเนาสมุดเงินฝาก ออมทรัพย์ โดยละเอียดทุกหน้า ย้อนหลัง 6 เดือน กรุณาสะกดชื่อให้ตรงกับหน้าพาสปอร์ต และหมายเลขบัญชีเล่มเดียวกับสำเนาที่ท่านจะใช้ยื่นวีซ่า (ใช้เวลาดำเนินการขอประมาณ 3-5 วันทำการ)
 - * เด็กต้องทำเอกสารรับรองบัญชีจากทางธนาคารบิดาหรือมารดา
 - * สามเณร-ภรรยาที่มีการจดทะเบียนสมรส สามารถใช้เอกสารการเงินร่วมกันได้ แต่ให้ทางธนาคารออกเอกสารแยกคนละชุด
- กรณีเด็กอายุต่ำกว่า 20 ปีบริบูรณ์ / หากเด็กไม่ได้เดินทางกับบิดา/มารดาคนใดคนหนึ่ง หรือบิดามารดาไม่ได้เดินทางทั้งสองคน ต้องมีจดหมายยินยอมให้เดินทางไปต่าง ประเทศจากบิดา และ มารดา ซึ่งจดหมายต้องออกโดยที่ว่าการอำเภอ
- สำเนาบัตรประชาชน หรือ สำเนาสูติบัตร 1 ชุด
- สำเนาทะเบียนบ้าน 1 ชุด / สำเนาทะเบียนสมรส หรือ ทะเบียนหย่า 1 ชุด

8. สำเนาใบเปลี่ยนชื่อ-สกุล (ถ้ามี) 1 ชุด
9. การบิดเบือนข้อเท็จจริงประการใดก็ตามอาจจะถูกระงับมิให้เดินทางเข้าประเทศในกลุ่มเซงกันเป็นการถาวร และถึงแม้ว่าท่านจะถูกปฏิเสธวีซ่าสถานทูตไม่คืนค่าธรรมเนียมที่ได้ชำระไปแล้วและหากต้องการขอยื่นคำร้องใหม่ก็ต้องชำระค่าธรรมเนียมใหม่ทุกครั้ง
10. หากสถานทูตมีการเรียกสัมภาษณ์ ทางบริษัทฯขอความร่วมมือในการเชิญท่านไปสัมภาษณ์ตามนัดหมายและโปรดแต่งกายสุภาพ ทั้งนี้ทางบริษัทฯ จะส่งเจ้าหน้าที่ไปอำนวยความสะดวก และประสานงานตลอดเวลาและหากสถานทูตขอเอกสารเพิ่มเติมทางบริษัทใคร่ขอรบกวนท่านจัดส่งเอกสารดังกล่าวเช่นกัน
11. กรณีที่ท่านยกเลิกการเดินทางภายหลังจากได้วีซ่าแล้ว ทางบริษัทฯขอสงวนสิทธิ์ในการแจ้งสถานทูตยกเลิกวีซ่าของท่าน เนื่องจากการขอวีซ่าในแต่ละประเทศจะถูกบันทึกไว้เป็นสถิติในนามของบริษัทฯ
12. ทางสถานทูตจะรับพิจารณาเฉพาะท่านที่มีเอกสารพร้อมและมีความประสงค์ที่จะเดินทางไปท่องเที่ยวยังประเทศตามทีระบุเท่านั้น การปฏิเสธวีซ่าอันเนื่องมาจากหลักฐานในการขอขึ้นวีซ่าปลอมหรือผิดวัตถุประสงค์ในการยื่นขอวีซ่าท่องเที่ยว ทางบริษัทฯ ขอสงวนสิทธิ์ในการคืนเงิน โดยจะหักค่าใช้จ่ายที่เกิดขึ้นจริงและจะคืนให้ท่านหลังจากทัวร์ออกเดินทางภายใน 30 วัน โปรแกรมการเดินทางอาจเปลี่ยนแปลงได้ตามความเหมาะสม ทั้งนี้จะคำนึงถึงประโยชน์และความปลอดภัยของผู้เดินทางเป็นหลัก
