



บริษัท ไปเที่ยวกับหมู จำกัด Pai Thiao Kap Moo Co., Ltd.

เลขประจำตัวผู้เสียภาษี : 0125569018076

188/160 หมู่ 6 ซอย 23 หมู่บ้านพลีโน เวสต์เกต ต.พิมลราช อ.บางบัวทอง จ.นนทบุรี 11110



: 062-752-4666



: @801mrftm



: ไปเที่ยวกับหมู:ptm travel



: paithiakapmoo@gmail.com



No.11/13488

# กุหลาบหิน\* ดินแดนแห่งขุนเขา และสายธาร | 4วัน 3คืน

มนตร์เสน่ห์แห่งฤดูกาลดอกไม้ สัมผัสความอลังการน้ำตกเทือกเขา



### เดินทาง

05 - 08 ก.ย.69 14,900	24 - 27 ต.ค.69 14,900	20 - 23 พ.ย.69 14,900	11 - 14 ธ.ค.69 14,900
12 - 15 ก.ย.69 14,900	31 ต.ค. - 03 พ.ย.69 14,900	22 - 25 พ.ย.69 14,900	13 - 16 ธ.ค.69 14,900
19 - 22 ก.ย.69 14,900	06 - 09 พ.ย.69 14,900	27 - 30 พ.ย.69 14,900	18 - 21 ธ.ค.69 14,900
22 - 26 ก.ย.69 14,900	08 - 11 พ.ย.69 14,900	29 พ.ย. - 02 ธ.ค.69 14,900	20 - 23 ธ.ค.69 14,900
10 - 13 ต.ค.69 15,900	13 - 16 พ.ย.69 14,900	04 - 07 ธ.ค.69 15,900	25 - 28 ธ.ค.69 14,900
17 - 20 ต.ค.69 14,900	15 - 18 พ.ย.69 14,900	06 - 09 ธ.ค.69 14,900	27 - 30 ธ.ค.69 16,900

### ไฮไลท์

- ส่งเรือน้ำตกต๋องเทียน - ทำเรือกังจ้อ
- พาชมช่วงดอกไม้ตามฤดูกาล - หมู่บ้านสโตร์ยุโรป
- ถนนคนเดินสามตรอกสองซอย - เมืองโบราณโก๋มิ่ง ถ้ำน้ำแข็งหลงทง
- เมนูพิเศษ อาหารเวียดนาม สุกี้ท่าล่า



เมืองโบราณโก๋มิ่ง



ถ้ำน้ำแข็งหลงทง



ถนนคนเดินสามตรอกสองซอย

# ราคาเริ่มต้น 14,900

ZUNNG-GX010 | 4วัน 3คืน | GPC 北部湾航空 | ไม่ลงร้านช้อปปิ้ง | พักโรงแรม 4 ดาว

# หนานหนิง ดินแดนแห่งขุนเขา และสายธาร | 4วัน 3คืน

มนต์เสน่ห์แห่งฤดูกาลดอกไม้ สัมผัสความอลังการน้ำตกเต๋อเทียน



**เดินทาง**

05 - 08 ก.ย.69 14,900	24 - 27 ต.ค.69 14,900	20 - 23 พ.ย.69 14,900	11 - 14 ธ.ค.69 14,900
12 - 15 ก.ย.69 14,900	31 ต.ค. - 03 พ.ย.69 14,900	22 - 25 พ.ย.69 14,900	13 - 16 ธ.ค.69 14,900
19 - 22 ก.ย.69 14,900	06 - 09 พ.ย.69 14,900	27 - 30 พ.ย.69 14,900	18 - 21 ธ.ค.69 14,900
22 - 26 ก.ย.69 14,900	08 - 11 พ.ย.69 14,900	29 พ.ย. - 02 ธ.ค.69 14,900	20 - 23 ธ.ค.69 14,900
10 - 13 ต.ค.69 15,900	13 - 16 พ.ย.69 14,900	04 - 07 ธ.ค.69 15,900	25 - 28 ธ.ค.69 14,900
17 - 20 ต.ค.69 14,900	15 - 18 พ.ย.69 14,900	06 - 09 ธ.ค.69 14,900	27 - 30 ธ.ค.69 16,900

**ไฮไลท์**

สองเรื่อน้ำตกเต๋อเทียน - ทำเรือหงิ่งจ้อ  
 ฟ้าชิงชิวสวนดอกไม้ตามฤดูกาล - หมู่บ้านสไตส์ยุโรป  
 ถนนคนเดินสามนครสองชอย - เมืองโบราณไท่ผิง กำแพงเมืองหยงก  
 เมนูพิเศษ อาหารเวียดนาม สุกี้หม่าล่า



ราคาเริ่มต้น  
**14,900**

2UNNG-GX010

4วัน 3คืน

gx 北部湾航空

ไม่ลงร้านช้อปปิ้ง

พักโรงแรม 4 ดาว

# หนานหนิง ดินแดนแห่งขุนเขาและสายธาร

## มนต์เสน่ห์แห่งฤดูกาลดอกไม้

### สัมผัสความอลังการน้ำตกต่อเทียน

4 วัน 3 คืน

โดยสายการบิน Guangxi Beibu Gulf Airlines (GX)



BKK



NNG

NNG



BKK

เที่ยวบิน เวลาออก เวลาถึง

GX8908 20.45 23.40

เที่ยวบิน เวลาออก เวลาถึง

GX8907 18.35 19.45

วัน	โปรแกรมท่องเที่ยว	เช้า	เที่ยง	ค่ำ	ที่พัก
1	กรุงเทพฯ(สนามบินสุวรรณภูมิ) – สนามบินหนานหนิง (GX8908 BKK20.45 – NNG 23.45) หนานหนิง-เมืองฉงจั่ว				BORRMAN HOTEL ระดับ 4* หรือเทียบเท่า <b>** มาตรฐานประเทศจีน **</b>
2	เมืองฉงจั่ว-น้ำตกต่อเทียน-ร้านกาแฟน้ำตกต่อเทียน (ไม่รวมค่ากาแฟ)-ถ้ำน้ำแข็งหลงกง-เมืองฉงจั่ว-ชมบรรยากาศยามค่ำคืนเมืองโบราณไท่ผิง	<input checked="" type="checkbox"/>	<input checked="" type="checkbox"/>	<input checked="" type="checkbox"/>	BORRMAN HOTEL ระดับ 4* หรือเทียบเท่า <b>** มาตรฐานประเทศจีน **</b>
3	หนานหนิง-เขาชิงชิว-ศาลเจ้าแม่กวนอิมพันกร-ชมเทศกาลดอกไม้ 4ฤดูกาล (รวมรถกอล์ฟ)-อิสระช้อปปิ้งถนนคนเดิน+POP MART-เช็คอินท่าเรือถึงจื่อยามค่ำคืน <b>OPTION : ล่องเรือแม่น้ำหยงเจียงชมวิวกลางคืน 200 RMB/ท่าน</b>	<input checked="" type="checkbox"/>	<input checked="" type="checkbox"/>	<input type="checkbox"/>	NANNING FENGYA HOTEL ระดับ 4* หรือเทียบเท่า <b>** มาตรฐานประเทศจีน **</b>
4	เมืองโบราณเซียงซือ-หมู่บ้านสไตล์ยุโรป ทะเลสาบหมิงเยว่-สนามบินหนานหนิง – กรุงเทพฯ (สนามบินสุวรรณภูมิ) (GX8907 NNG 18.35 -BKK 19.45)	<input checked="" type="checkbox"/>	<input checked="" type="checkbox"/>		

วันเดินทาง	ผู้ใหญ่ พัก 2-3 ท่าน ท่านละ	พักเดี่ยว เพิ่มท่านละ
05-08 ก.ย.69	14,900.-	3,000.-
12-15 ก.ย.69	14,900.-	3,000.-
19-22 ก.ย.69	14,900.-	3,000.-
22-26 ก.ย.69	14,900.-	3,000.-
10-13 ต.ค.69	15,900.-	3,000.-
17-20 ต.ค.69	14,900.-	3,000.-
24-27 ต.ค.69	14,900.-	3,000.-
31 ต.ค.-03 พ.ย.69	14,900.-	3,000.-
06-09 พ.ย.69	14,900.-	3,000.-
08-11 พ.ย.69	14,900.-	3,000.-
13-16 พ.ย.69	14,900.-	3,000.-
15-18 พ.ย.69	14,900.-	3,000.-
20-23 พ.ย.69	14,900.-	3,000.-
22-25 พ.ย.69	14,900.-	3,000.-
27-30 พ.ย.69	14,900.-	3,000.-
29 พ.ย.-02 ธ.ค.69	14,900.-	3,000.-
04-07 ธ.ค.69	15,900.-	3,000.-
06-09 ธ.ค.69	14,900.-	3,000.-
11-14 ธ.ค.69	14,900.-	3,000.-
13-16 ธ.ค.69	14,900.-	3,000.-
18-21 ธ.ค.69	14,900.-	3,000.-
20-23 ธ.ค.69	14,900.-	3,000.-
25-28 ธ.ค.69	14,900.-	3,000.-

27-30 ธ.ค.69	16,900.-	3,000.-
<p>ราคาทัวร์ข้างต้นยังไม่รวมค่าทิปมัคคุเทศก์ท้องถิ่นและคนขับรถ 2,000บาท/ท่าน/ทริป หัวหน้าทัวร์ที่ดูแลคณะจากเมืองไทยตามแต่ท่านจะเห็นสมควร รายการทัวร์อาจจะมีการปรับเปลี่ยนตามความเหมาะสมของสภาพอากาศและฤดูกาล</p>		

**วันแรก** กรุงเทพฯ(สนามบินสุวรรณภูมิ) – สนามบินหนานหนิง (GX8908 BKK20.45 – NNG 23.45)  
หนานหนิง-เมืองฉงจั่ว

- 17:00 น.** พร้อมกันที่ ท่าอากาศยานสุวรรณภูมิ อาคารผู้โดยสารระหว่างประเทศ ชั้น 4 ประตู 10 เคาน์เตอร์สายการบิน **Guangxi Beibu Gulf Airlines (GX)** รวมน้ำหนักกระเป๋า **23 กิโลกรัม/ท่านละ 1 ใบ** โดยมีเจ้าหน้าที่คอยให้การต้อนรับและอำนวยความสะดวกตรวจเช็คสัมภาระและเอกสารการเดินทางให้กับทุกท่าน
- 20:45 น.** ออกเดินทางสู่ หนานหนิง โดยสายการบิน **Guangxi Beibu Gulf Airlines (GX)** เที่ยวบินที่ **GX8908** ใช้เวลาเดินทางประมาณ 2.10 ชั่วโมง **\*\*ไม่มีอาหารบนเครื่อง\*\***
- 23:45 น.** เดินทางถึง **สนามบินหนานหนิง ประเทศจีน** เป็นเมืองทางตอนใต้ของจีนใกล้ชายแดนเวียดนาม เป็นเมืองหลวงของภูมิภาคกวางสี ด้วยสภาพอากาศแบบเขตร้อนที่อบอุ่น จึงขึ้นชื่อจากพื้นที่สีเขียว **เวลาท่องเที่ยวเร็วกว่าประเทศไทย 1 ชั่วโมง (โปรดปรับเวลาเพื่อสะดวกต่อการนัดหมาย)** หลังผ่านขั้นตอนการตรวจคนเข้าเมืองและรับสัมภาระเรียบร้อยแล้ว



นำท่านเดินทางสู่ **เมืองฉงจั่ว (崇左)** ตั้งอยู่ทางทิศตะวันตกเฉียงใต้ของเขตปกครองตนเองกว่างซีจ้วง ทางภาคใต้ของจีน ฉงจั่ว เมืองเล็กๆ ในกว่างซีที่ถูกมองข้าม มีสภาพแวดล้อมที่สวยงามไม่แพ้กุ้ยหลิน มีเสน่ห์ของชนชาติจ้วง เป็นเมืองการค้าชายแดนและด่านนำเข้าผลไม้ทางบกที่สำคัญของจีน นอกจากนี้ยังมีชื่อเสียงและเป็นที่ยู่อัจฉริยะในนามว่า "เมืองแห่งน้ำตาลของจีน (中国的糖

都)" เนื่องจากเป็นแหล่งปลูกอ้อยและผลิตน้ำตาลที่ใหญ่ที่สุดของจีน และยังเป็นที่ตั้งของน้ำตาล  
เต๋อเทียน เป็นสถานที่ท่องเที่ยวระดับ 4A ของจีนอีกด้วย

**ที่พัก BORRMAN HOTEL ระดับ 4\* หรือเทียบเท่า \*\* มาตรฐานประเทศจีน \*\***

**วันที่สอง เมืองจงจิว-น้ำตาลเต๋อเทียน-ร้านกาแฟน้ำตาลเต๋อเทียน (ไม่รวมค่ากาแฟ)-ลำน้ำแข็งหลงก-  
เมืองจงจิว-ชมบรรยากาศยามค่ำคืนเมืองโบราณไท่ผิง**

**เช้า รับประทานอาหารเช้า ณ ห้องอาหารของโรงแรม (มื้อที่ 1)**

นำท่านเดินทางสู่ **น้ำตาลเต๋อเทียน** ที่มีต้นกำเนิดมาจากแม่น้ำก๊วยชุน ในเขตจิงซี กวางสี หลังจาก  
ไหลเข้าสู่เวียดนาม แล้วไหลกลับไปสู่กวางสี เป็นน้ำตาลที่ตั้งอยู่ระหว่าง จีน และ เวียดนาม ขึ้นชื่อ  
เรื่องสายน้ำสุดอลังการที่ลดหลั่นลงมาเป็นชั้นน้ำตาลที่สลับซับซ้อน ทำให้มีทิวทัศน์ที่สวยงามตระการ  
ตา น่าตื่นตาตื่นใจเป็นอย่างมาก จุดไฮไลท์ของน้ำตาลเต๋อเทียน คือ ผืนน้ำที่เป็นสีเขียวมรกต เป็น  
ความสวยงามสุดตระการตาของน้ำตาลที่ล้อมรอบไปด้วยพุ่มไม้อันอุดมสมบูรณ์ นอกจากนี้  
ด้านล่างของน้ำตาลก็มีสะพานไม้ให้ผู้คนไปยืนถ่ายรูปวิวสุดอลังการของน้ำตาลได้ด้วย



แวะชม **ร้านกาแฟน้ำตาลเต๋อเทียน** ที่มีวิวฉากหลังเป็นน้ำตาลขนาดใหญ่และภูเขาเขียว ธรรมชาติ  
สวยงามบรรยากาศผ่อนคลาย เอาใจสายคาเฟ่ให้ท่านได้ ชิม ช้อป แชะ ไปกับบรรยากาศอย่าง  
Slow Life ท่ามกลางธรรมชาติ



กลางวัน **รับประทานอาหารกลางวัน ณ ภัตตาคาร (มื้อที่ 2)**

**บ่าย** นำท่านเดินทางสู่ **ถ้ำน้ำแข็งหลงกง** ถ้ำน้ำแข็งแห่งนี้เป็นสถานที่ท่องเที่ยวระดับ 4A ตั้งอยู่มณฑลต้าชิ่ง ซึ่งเป็นถ้ำหินงอกหินย้อยที่เกิดขึ้นเองตามธรรมชาติ ทางอุทยานแห่งนี้ได้มีการปรับอุณหภูมิให้คงที่ ทำให้ภายในถ้ำมีอุณหภูมิที่ติดลบ จึงเกิดมีเกล็ดน้ำแข็งมาเกาะตามหินงอกหินย้อย และกำแพงถ้ำจึงเป็นที่มาของถ้ำน้ำแข็งหลงกงแห่งนี้



2UNNG-GX010 นานานิง ดินแดนแห่งขุนเขาและสายธาร มนต์เสน่ห์แห่งฤดูกาลดอกไม้ สัมผัสความอลังการน้ำตกเต๋อเทียน 4 วัน 3 คืน

BY (GX)7

สมควรแก่เวลานำท่านเดินทางกลับสู่ เมืองฉงจั่ว ใช้เวลาเดินทางประมาณ 1 ชั่วโมง

ค่ำ รับประทานอาหารค่ำ ณ ภัตตาคาร (มื้อที่ 3)



หลังรับประทานอาหารเสร็จ นำท่าน ชมเมืองโบราณไท่ผิง ตั้งอยู่ในถนนไท่ผิง เขตเจียงโจว เมืองฉงจั่ว เขตปกครองตนเองกว่างซีจ้วง เป็นเมืองแห่งวัฒนธรรมที่มีชื่อเสียงซึ่งมีประวัติศาสตร์ยาวนานกว่า 1,000 ปี ชมวิวกลางคืนของเมืองโบราณมีเสน่ห์เป็นพิเศษ ด้วยแสงไฟที่สว่างไสว และสีสันต่างๆ ทำให้ที่นี่เป็นสถานที่ที่เหมาะสมกับการถ่ายรูปและเช็คอิน พร้อมชมการแสดงพื้นบ้านมีการแสดงพื้นบ้านต่างๆ ในตอนเย็น เช่น การแสดงแพขนงักของนักแสดงหัวซาน และการแสดงพื้นบ้านของกลุ่มชาติพันธุ์จ้วงบนหอคอย

ที่พัก **BORRMAN HOTEL ระดับ 4\* หรือเทียบเท่า \*\* มาตรฐานประเทศจีน \*\***

วันที่สาม หนานหนิง-เขาชิงชิว-ศาลเจ้าแม่กวนอิมพันกร-ชมเทศกาลดอกไม้ 4ฤดูกาล (รวมรถกอล์ฟ)-

อิสระช้อปปิ้งถนนคนเดิน+POP MART-เช็คอินท่าเรือถึงจือยามคำคิน

**OPTIONAL : ล่องเรือแม่น้ำยงเจียง ชมความงามดงม้ามคำคินของเมืองหนานหนิง 200 หยวน/ท่าน**

เช้า รับประทานอาหารเช้า ณ ห้องอาหารของโรงแรม (มื้อที่ 4)

จากนั้นนำท่านสู่ ภูเขาชิงชิว แหล่งท่องเที่ยวระดับ 5A ของจีน มีความสูงไม่มาก แต่มีเนินเขาและยอดเขามากถึง 18 แห่ง มีพืชพรรณนานาชนิดขึ้นปกคลุมทั่วทั้งอาณาบริเวณ 4,000 ตารางเมตร ประกอบไปด้วยสวนดอกไม้ สระน้ำ วัด จุดชมวิวและสถาปัตยกรรมสมัยราชวงศ์ซ่งและหมิงตลอดทั้งปี ภูเขาชิงชิวจะมีเทศกาลต่างๆ เปิดให้ประชาชนได้รับชมและมีส่วนร่วม



กลางวัน รับประทานอาหารกลางวัน ณ ภัตตาคาร (มือที่ 5)

นำท่านสักการะ ศาลเจ้าแม่กวนอิมพันกร ที่แกะจากไม้จันทร์หอม ด้านหน้าศาลมีจุดชมวิวที่สามารถมองเห็นเมืองหนานหนิงทั้งเมืองได้ เรียกได้ว่าทั้งอิมใจและอิมบุญในเวลาเดียวกันทีเดียว



นำท่านชม สวนดอกไม้ 4 ฤดู แห่งภูเขาชิงชิว ที่เที่ยวระดับ AAAAA ภูเขากลางเมือง ปกคลุมทั่วทั้งอาณาบริเวณ 4,000 ตารางเมตรฉายา “ปอดแห่งเมือง” บนภูเขาจะมีทั้งสวนดอกไม้ สระน้ำ วัด จุดชมวิวและสถาปัตยกรรมสมัยราชวงศ์ซ่งและหมิง



## คำ อีสระอาหารคำ เพื่อสะดวกแก่การท่องเที่ยว

นำท่านชม **ถนนสามตอกสองซอย** เป็นย่านประวัติศาสตร์และวัฒนธรรมที่มีชื่อเสียงของหนานหนิง เมืองที่มีประวัติศาสตร์ยาวนานแต่ละเมืองมีถนนสายเก่าที่มีลักษณะเฉพาะเช่นนี้ ถนนสายเก่าที่มีลักษณะเฉพาะของหนานหนิงอยู่ที่ถนนสามและสองตอก ถนนสายพิเศษหลายแห่ง เต็มไปด้วยร้านอาหารพิเศษและร้านค้าวัฒนธรรมและความคิดสร้างสรรค์ในหนานหนิง รวมถึงสถานที่ทางวัฒนธรรม เช่น วัดเจิ้งหวงและหอรัลิกเต็งหยิง นอกจากนี้ยังมีร้านอาหารแฟชั่นใหม่ที่ผู้คนหนุ่มสาวชื่นชอบ ซึ่งตระหนักถึงการผสมผสานระหว่างประวัติศาสตร์และความทันสมัยให้ท่านได้เพลิดเพลินเดินช้อปปิ้งกันเต็มอิ่ม หากท่านใดชื่นชอบสินค้า Art Toys สามารถเลือกชม เลือกซื้อได้ที่ร้าน **POP MART**



นำท่านชมและเช็คอิน **ท่าเรือถึงจื่อ** ท่าเรือแห่งนี้มีประวัติศาสตร์ยาวนาน ย้อนกลับไปถึงสมัยราชวงศ์ซ่ง โดยเคยเป็นศูนย์กลางพาณิชย์กรรมและการคมนาคมทางน้ำของหนานหนิง สะท้อน

2UNNG-GX010 หนานหนิง ดินแดนแห่งขุนเขาและสายธาร มนต์เสน่ห์แห่งฤดูกาลดอกไม้ สัมผัสความอลังการน้ำตกเต๋อเทียน 4 วัน 3 คืน

BY (GX)10

ถึงความรุ่งเรืองของการเดินเรือในแม่น้ำยงเจียงในอดีต ในช่วงไม่กี่ปีที่ผ่านมา เมืองหนานหนิงได้มีการปรับปรุงภูมิทัศน์ริมฝั่งแม่น้ำยงเจียงอย่างต่อเนื่อง ทำเรือถึงจื่อก็ได้รับการพัฒนาให้กลายเป็นพื้นที่พักผ่อนริมแม่น้ำที่ผสมผสานวัฒนธรรม การท่องเที่ยว และไลฟ์สไตล์เข้าด้วยกัน โดยยังคงอนุรักษ์บรรยากาศดั้งเดิมบางส่วนไว้ พร้อมเติมเต็มด้วยงานออกแบบสมัยใหม่ จนกลายเป็นจุดถ่ายภาพยอดนิยมทั้งสำหรับชาวเมืองและนักท่องเที่ยว



**Optional** ล่องเรือแม่น้ำยงเจียง ชมแสงสียามค่ำคืนของเมืองหนานหนิง ราคาท่านละ 200 RMB / ท่าน



2UNNG-GX010 หนานหนิง ดินแดนแห่งขุนเขาและสายธาร มนต์เสน่ห์แห่งฤดูกาลดอกไม้ สัมผัสความอลังการน้ำตกเต๋อเทียน 4 วัน 3 คืน

BY (GX)11

ที่พัก **NANNING FENGYA HOTEL** ระดับ 4\* หรือเทียบเท่า

วันที่สี่ **เมืองโบราณเซียงซือ-หมู่บ้านสไตล์ยุโรปทะเลสาบหมิงเยว่-สนามบินหนานหนิง – กรุงเทพฯ (สนามบินสุวรรณภูมิ) (GX8907 NNG 18.35 -BKK 19.45)**

เช้า **รับประทานอาหารเช้า ณ ห้องอาหารของโรงแรม (เมื่อที่ 6)**



นำท่านชม **เมืองโบราณเซียงซือ** เมืองโบราณแห่งนี้จำลองบรรยากาศของหมู่บ้านชนกลุ่มน้อย เช่น ชาวต้ง (Dong) และชาวเหมียว (Miao) โดยมีสิ่งปลูกสร้างแบบดั้งเดิมที่สะท้อนเอกลักษณ์เฉพาะถิ่น ไม่ว่าจะเป็นสะพานลมฝน หอกลอง หรือเตี้ยวเจี้ยวโหลว ซึ่งล้วนเต็มไปด้วยกลิ่นอายวัฒนธรรมพื้นบ้านด้วยบรรยากาศที่งดงามและสไตล์ชนเผ่าที่โดดเด่น ที่นี่จึงเป็นสถานที่ยอดนิยมสำหรับการถ่ายภาพแฟชั่นแนวชนเผ่าหรือชุดฮันฟู โดยเฉพาะในกลุ่มผู้ที่หลงใหลในแฟชั่นจีน และวัฒนธรรมพื้นเมือง ที่ต่างพากันมาเก็บภาพความประทับใจ

กลางวัน **รับประทานอาหารกลางวัน ณ ภัตตาคาร (เมื่อที่ 7)**



นำท่านชม หมู่บ้านสไตล์ยุโรปทะเลสาบหมิงเยว่ เมืองนี้ถูกสร้างขึ้นในสไตล์เมืองในยุโรปโดยมี  
กังหันลม จัตุรัสที่จมอยู่ใต้น้ำ ศาลากลางเมือง ประภาคาร และอาคารที่มีเอกลักษณ์เฉพาะตัว  
อื่นๆ เมื่อคุณเข้าไปในสวนสาธารณะ สิ่งแรกที่สะดุดตาคือกลุ่มอาคารคล้ายปราสาทที่เรียงราย  
กัน เมื่อเดินข้ามสะพานลอยที่ทอดข้ามระบบน้ำรอบเมือง คุณจะพบกับอาคารต่างๆ ที่มีผนังสี  
ขาวและกระเบื้องสีแดง ทำให้คุณรู้สึกราวกับว่าคุณอยู่ในเมืองเล็กๆ แห่งหนึ่งในยุโรปจริงๆ

สมควรแก่เวลานำท่านเดินทางสู่ สนามบินหนานหนิง

18.35 น. ออกเดินทางสู่ สนามบินสุวรรณภูมิ โดยสารการบิน Guangxi Beibu Gulf Airlines (GX)  
เที่ยวบินที่ GX8907

**\*\*ไม่มีอาหารบนเครื่อง\*\***

19.45 น. เดินทางถึง สนามบินสุวรรณภูมิ ประเทศไทยโดยสวัสดิภาพ พร้อมความประทับใจ

\*\*\*\*\*

## ✔ อัตราค่าบริการรวม



ค่าตัวโดยสารเครื่องบินไป-กลับ ชั้นประหยัด พร้อมค่าภาษีสนามบินทุกแห่งตามรายการทัวร์ ข้างต้น (ข้อมูล ณ วันที่ 28 เมษายน 2569)



เจ้าหน้าที่บริษัท ๙ คอยอำนวยความสะดวกทุกท่านตลอดการเดินทาง



ค่าประกันวินาศภัยเครื่องบินตามเงื่อนไขของแต่ละสายการบิน



ค่าอาหาร ค่าเข้าชม และ ค่ายานพาหนะทุกชนิดตามที่ระบุไว้ในรายการทัวร์ข้างต้น



ค่าน้ำหนักกระเป๋าเดินทางตามสายการบิน กำหนดไว้ที่ 23 กิโลกรัม / ท่าน / ใบ



คุ้มครองการเสียชีวิตจากอุบัติเหตุสูงสุด 2,000,000 บาท คุ้มครองค่ารักษาพยาบาลจากอุบัติเหตุสูงสุด 500,000 บาท

(เงื่อนไขตามกรมธรรม์) เชื้อนไขประกันการเดินทาง ค่าประกันอุบัติเหตุและค่ารักษาพยาบาล คุ้มครองเฉพาะกรณีที่ได้รับอุบัติเหตุระหว่างการเดินทางไม่คุ้มครองถึงการสูญเสียชีวิตส่วนตัวและไม่คุ้มครองโรคประจำตัวของผู้เดินทาง และคุ้มครองเฉพาะผู้เดินทางไปกลับพร้อมกรุ๊ปเท่านั้น



ค่าที่พักห้องละ 2-3 ท่าน ตามโรงแรมที่ระบุไว้ในรายการหรือ ระดับเทียบเท่า

- กรณีห้อง TWIN BED (เตียงเดี่ยว 2 เตียง) ซึ่งโรงแรมไม่มีหรือเต็ม ทางบริษัทขอปรับเป็นห้อง DOUBLE BED แทนโดยมี ต้องแจ้งให้ทราบล่วงหน้า
- หากต้องการห้องพักแบบ DOUBLE BED ซึ่งโรงแรมไม่มีหรือเต็ม ทางบริษัทขอปรับเป็นห้อง TWIN BED แทนโดยมี ต้อง แจ้งให้ทราบล่วงหน้า เช่นกัน
- กรณีพักแบบ TRIPLE ROOM 3 ท่าน ท่านที่ 3 อาจเป็น เสริมเตียง หรือ SOFA BED หรือ เสริมพุกที่นอน ทั้งนี้ ขึ้นอยู่กับรูปแบบการจัดห้องพักของโรงแรมนั้นๆ

## ✘ อัตราค่าบริการไม่รวม



ค่าทำหนังสือเดินทางไทย และเอกสารต่างต่าง



ค่าภาษีน้ำมัน ที่สายการบินเรียกเก็บเพิ่ม หลังจากจากทางบริษัทฯ ได้ออกตั๋วเครื่องบินไปแล้ว ซึ่งลูกค้าต้องชำระส่วนต่างเพิ่ม อัตราค่าตัวที่นำเสนอนี้ ได้รวมภาษีน้ำมันและภาษีสนามบินตามอัตราปัจจุบัน ณ วันที่ออกโปรแกรมแล้ว อย่างไรก็ตาม หากก่อนวันเดินทาง ทางสายการบินมีการประกาศปรับขึ้นค่าภาษีน้ำมัน ภาษีสนามบิน หรือมีค่าใช้จ่ายเพิ่มส่วนอื่นๆ (แม้ว่าทางบริษัทฯ จะได้ทำการออกตั๋วเครื่องบินไปแล้วก็ตาม) ทางบริษัทฯ ขอความกรุณาเรียกเก็บค่าใช้จ่ายในส่วนนี้เพิ่มตามความเป็นจริง



ภาษีมูลค่าเพิ่ม 7% และหัก ณ ที่จ่าย 3%



ค่าทิปมีคฤศคทก์ท้องถิ่นและคนขับรถ รวม 2,000 บาท/ท่าน/ทริป (เด็กชำระที่เท่ากับผู้ใหญ่) ชำระที่สนามบิน



ค่าน้ำหนักกระเป๋าเดินทางในกรณีที่เกิดเกินกว่าสายการบินกำหนด



ค่าใช้จ่ายส่วนตัวนอกเหนือจากรายการ เช่น ค่าเครื่องดื่ม, ค่าอาหารที่สั่งเพิ่ม, ค่าโทรศัพท์ ฯลฯ สำหรับท่านที่รับประทานอาหารพิเศษ อาหารเจ หรือไม่ทานเนื้อสัตว์ ไม่ทานหมู ไม่ทานไก่ และมีความจำเป็นให้ทางบริษัท จัดเตรียมอาหารไว้ให้ท่านเป็นพิเศษนอกเหนือจากที่กรุ๊ปจัดไว้ในรายการ ขอสงวนสิทธิ์ในการเรียกเก็บค่าใช้จ่ายเพิ่มเติมตาม จริงหน้างาน



ค่าธรรมเนียมเอกสารเข้าเมืองสำหรับผู้ถือพาสปอร์ตต่างประเทศ

(ทางรัฐบาลจีนประกาศยกเลิกวีซ่าให้กับคนไทย ผู้ที่ประสงค์จะพำนักระยะสั้นในประเทศจีน ในรอบ 6 เดือน ไม่เกิน 90 วัน \*\*ถ้ากรณีทางรัฐบาลจีนประกาศให้กลับมาใช้วีซ่า ผู้เดินทางจะต้องเสียค่าใช้จ่ายเพิ่มในการขอวีซ่าตามที่สถานทูตกำหนด)





## เงื่อนไขการให้บริการ

1. การเดินทางในแต่ละครั้งจะต้องมีผู้โดยสารจำนวน 9 ท่านขึ้นไป ถ้าผู้โดยสารไม่ครบจำนวนดังกล่าว ทางบริษัทฯ ขอสงวนสิทธิ์ในการเปลี่ยนแปลงราคาหรือยกเลิกการเดินทาง
2. ในกรณีที่ลูกค้าต้องออกตัวโดยสารภายในประเทศ กรุณาติดต่อเจ้าหน้าที่ของบริษัทฯ เพื่อเช็คว่ากรุ๊ปมีการคอนเฟิร์มเดินทางก่อนทุกครั้ง เนื่องจากสายการบินอาจมีการปรับเปลี่ยนไฟล์ทบิน หรือเวลาบิน โดยไม่ได้แจ้งให้ทราบล่วงหน้า ทางบริษัทฯ จะไม่รับผิดชอบใด ๆ ในกรณี ถ้าท่านออกตัวภายในโดยไม่แจ้งให้ทราบและหากไฟล์ทบินมีการปรับเปลี่ยนเวลาบินเพราะถือว่าท่านยอมรับในเงื่อนไขดังกล่าว
3. การชำระค่าบริการ
  - 3.1 กรุณาชำระมัดจำ ท่านละ 10,000 บาท
  - 3.2 กรุณาชำระค่าทัวร์เต็มจำนวน ในกรณีที่ค่าทัวร์ราคาต่ำกว่า 10,000 บาท
  - 3.3 กรุณาชำระค่าทัวร์ส่วนที่เหลือ 30 วันก่อนออกเดินทาง **\*\*45 วันก่อนเดินทางสำหรับช่วงสงกรานต์และปีใหม่\*\***
  - 3.4 กรณีวันเดินทางน้อยกว่า 21 วัน หรือราคาทัวร์โปรโมชั่น ต้องชำระค่าทัวร์เต็มจำนวนเท่านั้น
4. กรณีผู้เดินทางที่ต้องการความช่วยเหลือเป็นพิเศษ เช่น การขอใช้วีลแชร์ที่สนามบิน กรุณาแจ้งบริษัทฯ อย่างน้อย 7 วันก่อนการเดินทาง หรือเริ่มตั้งแต่ท่านจองทัวร์ มิฉะนั้นทางบริษัทฯ ไม่สามารถจัดการได้ล่วงหน้า ทางบริษัทฯ ขอสงวนสิทธิ์ในการเรียกเก็บค่าใช้จ่ายตามจริงที่เกิดขึ้นกับผู้เดินทาง (ถ้ามี)
5. กรณีใช้หนังสือเดินทางราชการ (เล่มน้ำเงิน) เดินทางเพื่อการท่องเที่ยวเกี่ยวกับคณะทัวร์ หากท่านถูกปฏิเสธในการเข้า-ออกประเทศใด ๆ ก็ตาม ทางบริษัทฯ ขอสงวนสิทธิ์ไม่คืนค่าทัวร์และรับผิดชอบใด ๆ ทั้งสิ้น
6. **ทางบริษัทฯ กำหนดให้เป็นเพียงตัวแทนในการประสานงานการเดินทางเท่านั้น และ ขอสงวนสิทธิ์ปฏิเสธความรับผิดชอบและไม่สามารถคืนเงินค่าบริการหรือชดเชยค่าเสียหายใดๆ ได้ในทุกกรณี สำหรับความสูญเสีย, ความเสียหาย, หรือค่าใช้จ่ายที่เพิ่มขึ้นของนักท่องเที่ยว ซึ่งเกิดจากเหตุสุดวิสัยและปัจจัยที่นอกเหนือการควบคุมของบริษัทฯ อาทิเช่น: ภัยธรรมชาติ, สภาพอากาศแปรปรวน, ภัยสงคราม, การจลาจล, การนัดหยุดงาน, โรคระบาด, การยกเลิก/ล่าช้า/เปลี่ยนแปลงตารางการบิน, ความขัดข้องของการคมนาคม, อุบัติเหตุ, ความเจ็บป่วย, การสูญหายหรือเสียหายของสัมภาระ, ตลอดจนการถูกปฏิเสธการเข้า-ออกเมืองหรือข้อห้ามทางกฎหมายจากเจ้าหน้าที่รัฐ ทั้งนี้ บริษัทฯ จะให้ความช่วยเหลือทางด้านประสานงานอย่างสุดความสามารถ**



## เงื่อนไขอื่นๆ

**โปรดตรวจสอบ PASSPORT :** กรุณานำพาสปอร์ตติดตัวมาในวันเดินทาง พาสปอร์ตต้องมีอายุไม่ต่ำกว่า 6 เดือน หรือ 180 วัน ขึ้นไปก่อนการเดินทาง และต้องมีหน้ากระดาษอย่างต่ำ 6 หน้า  
**หมายเหตุ :** สำหรับผู้เดินทางที่อายุไม่ถึง 18 ปี และไม่ได้เดินทางกับบิดา มารดา ต้องมีจดหมายยินยอมให้บุตรเดินทางไปต่างประเทศจากบิดาหรือมารดาแนบมาด้วย





## เงื่อนไขการยกเลิก

\*\*กรณีการขอยกเลิกการเดินทาง หรือเลื่อนการเดินทาง นักท่องเที่ยวหรือตัวแทนจำหน่าย(ผู้มีชื่อในเอกสารการจอง) จะต้องแฟกซ์ อีเมลล์ หรือ มาเซ็นเอกสารการยกเลิกที่บริษัท ใดๆอย่างใดอย่างหนึ่ง เพื่อเป็นการแจ้งยกเลิกกับทางบริษัทอย่างเป็นทางการ (ทางบริษัทไม่ขอรับยกเลิกการจอง ผ่านทางโทรศัพท์ไม่ว่ากรณีใดๆ)

\*\*กรณีนักท่องเที่ยวหรือตัวแทนจำหน่าย ต้องการขอรับเงินค่าบริการคืน นักท่องเที่ยวหรือตัวแทนจำหน่าย (ผู้มีชื่อในเอกสารการจอง) จะต้องแฟกซ์ อีเมลล์ หรือ มาเซ็นเอกสารการขอรับเงินคืนที่บริษัท ใดๆอย่างใดอย่างหนึ่ง เพื่อทำเรื่องขอรับเงินค่าบริการคืน โดยแนบหนังสือมอบอำนาจพร้อมหลักฐานประกอบการมอบอำนาจ หลักฐานการชำระค่าบริการต่างๆ และหน้าสมุดบัญชีธนาคารที่ต้องการให้นำเงินเข้าให้ครบถ้วน โดยมีเงื่อนไขการคืนเงินค่าบริการ ตาม “ประกาศคณะกรรมการธุรกิจนำเที่ยวและมัคคุเทศก์ เรื่อง หลักเกณฑ์เกี่ยวกับการกำหนดอัตราค่าเงินค่าบริการคืนให้นักท่องเที่ยว พ.ศ. 2563” ดังนี้

**ยกเลิก ไม่น้อยกว่า 45 วันก่อนการเดินทาง (ไม่นับวันเดินทาง)**

**คืนเงินค่าทัวร์เต็มจำนวน** ยกเว้น ค่าใช้จ่ายที่เกิดขึ้นจริงเพื่อการเตรียมการนำเที่ยว ทั้งหมด เช่น ค่ามัดจำตัวเครื่อง ค่าบริการแลนด์ ต่างประเทศ เป็นต้น

**การยกเลิกเดินทางกับกรุ๊ปที่ออกเดินทางช่วงเทศกาลวันหยุด เช่น ปีใหม่, สงกรานต์ เป็นต้น**

บางสายการบินมีการรันตีมัดจำที่นิ่งกับสายการบิน และค่ามัดจำที่ปัก รวมถึงเที่ยวบินพิเศษ เช่น CHARTER FLIGHT **จะไม่มีการคืนเงินมัดจำ หรือ ค่าทัวร์ทั้งหมดที่ชำระแล้ว** ไม่ว่าจะยกเลิกด้วยกรณีใดๆ

**ยกเลิก ไม่น้อยกว่า 15-44 วันก่อนเดินทาง (ไม่นับวันเดินทาง)**

**คืนเงิน 50% ของค่าทัวร์ทั้งหมด** ยกเว้น ค่าใช้จ่ายที่เกิดขึ้นจริงเพื่อการเตรียมการนำเที่ยวทั้งหมด เช่น ค่ามัดจำตัวเครื่อง ค่าบริการแลนด์ ต่างประเทศ เป็นต้น

**หากท่านงดการใช้บริการรายการใดรายการหนึ่งหรือไม่เดินทางพร้อมคณะ**

ทางบริษัทฯ จะถือว่าท่านสละสิทธิ์ **ไม่อาจเรียกร้องค่าบริการและเงินมัดจำคืน ไม่ว่าจะกรณีใดๆ ทั้งสิ้น**

**ยกเลิก น้อยกว่า 15 วันก่อนการเดินทาง**

**ทางบริษัทฯ ขอสงวนสิทธิ์ ไม่คืนเงินค่าทัวร์ทั้งหมด** การจ่ายเงินคืนแก่นักท่องเที่ยวตามข้อกำหนดด้านบน ซึ่งมีการหักเงินในบางส่วนนั้น เนื่องจากทางบริษัทมีค่าใช้จ่ายที่ได้จ่ายจริงเพื่อการเตรียมการนำไปแล้ว เช่น การมัดจำที่นั่งบัตรโดยสารเครื่องบิน การจองที่พัก และ ค่าใช้จ่ายที่จำเป็นอื่นๆ เป็นต้น

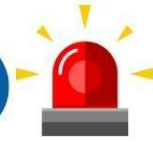
**กรณีที่กองตรวจคนเข้าเมืองในกรุงเทพฯ และต่างประเทศปฏิเสธการเดินทางออกหรือเข้าประเทศที่ระบุ**

**บริษัทฯ ขอสงวนสิทธิ์ที่จะไม่คืนค่าทัวร์** ไม่ว่าจะกรณีใดๆ \*สำคัญ !! บริษัททำธุรกิจเพื่อการท่องเที่ยวเท่านั้น ไม่สนับสนุนการเดินทางเข้าญี่ปุ่นโดยผิดกฎหมาย ลูกค้าต้องผ่านการตรวจคนเข้าเมืองด้วยตัวของตัวเอง โดยมัคคุเทศก์ไม่สามารถช่วยเหลือใดๆได้ทั้งสิ้น \*





## สำคัญ โปรดอ่านเงื่อนไขที่ท่านควรรถาบ



### ข้อมูลสำคัญเกี่ยวกับสายการบิน

การจัดที่นั่งบนเครื่องบินจะถูกกำหนดโดยสายการบิน ซึ่งจะดำเนินการผ่านระบบอัตโนมัติ ผู้โดยสารไม่สามารถเลือกที่นั่งได้ และที่นั่งอาจไม่ได้อยู่ติดกัน ซึ่งบริษัทไม่สามารถเข้าไปจัดการได้แต่อย่างใด



### ข้อมูลสำคัญเกี่ยวกับโรงแรมที่พัก

ห้องพักในโรงแรมอาจมีความแตกต่างกัน ดังนั้น ห้องพักประเภทห้องเดี่ยว (Single) ห้องพักคู่ (Twin/Double) และห้องพักสำหรับ 3 ท่าน (Triple) อาจไม่ได้ตั้งอยู่ในอาคารหรือชั้นเดียวกัน



### เงื่อนไขและข้อควรทราบอื่นๆ ที่ไปที่ท่านควรรถาบ

รายการทัวร์อาจมีการปรับเปลี่ยนหรือยกเลิกตามสภาพอากาศและความเหมาะสม โดยคำนึงถึงความปลอดภัยของผู้เดินทางเป็นหลัก โดยไม่จำเป็นต้องแจ้งให้ทราบล่วงหน้า

อัตราค่าทัวร์ที่นำเสนอนี้ ได้รวมภาษีน้ำมันและภาษีสนามบินตามอัตราปัจจุบัน ณ วันที่ออกโปรแกรมแล้ว อย่างไรก็ตาม หากก่อนวันเดินทาง ทางสายการบิน มีการประกาศปรับขึ้นค่าภาษีน้ำมัน ภาษีสนามบิน หรือมีค่าใช้จ่ายเพิ่มส่วนอื่นๆ (แม้ว่าทางบริษัทฯ จะได้ทำการออกตั๋วเครื่องบินไปแล้วก็ตาม) ทางบริษัทฯ ขอความกรุณาเรียกเก็บค่าใช้จ่ายในส่วนต่างนี้เพิ่มตามความเป็นจริง

## ไม่รับผิดชอบค่าใช้จ่าย ตัวเครื่องบินภายในประเทศทุกกรณี

กรณีที่ท่านเดินทางจากต่างจังหวัด ค่าใช้จ่ายในการเดินทางเช่น ตัวเครื่องบิน รถไฟ รถทัวร์ ที่พัก ไม่ได้ อยู่ในรายการทัวร์ รวมถึงกรณีที่เกี่ยวข้องบิน (ภายในประเทศ) มีการเปลี่ยนแปลงอันเนื่องมาจาก สายการบินเปลี่ยนแปลงเวลาบิน เกี่ยวบิน ยกเลิกเที่ยวบิน หรือสาเหตุสุดวิสัยอื่นๆ ทางบริษัทฯ จะไม่รับผิดชอบค่าใช้จ่ายในส่วนนี้



## หากทำการชำระเงินแล้ว

ทางบริษัทฯ ขอสงวนสิทธิ์ในการถือว่าท่านได้ยอมรับเงื่อนไขดังกล่าวแล้ว และจะไม่มี การฟ้องร้องใดๆ เนื่องจากท่านได้ยอมรับเงื่อนไขในการให้บริการแล้ว

**สำคัญ!!**

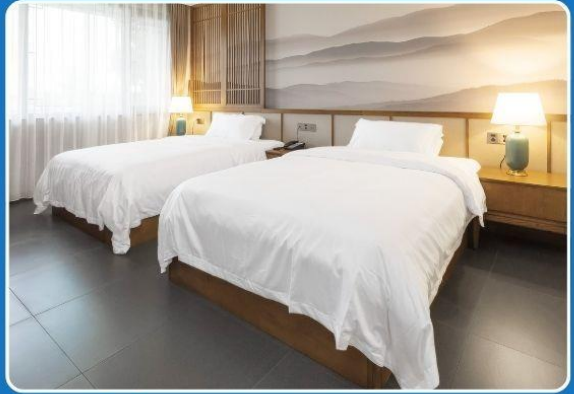
กรุณาอ่านเงื่อนไขแบบท้ายโดยละเอียด เพื่อประโยชน์สูงสุดของท่าน



## ตัวอย่างประเภทห้องพัก



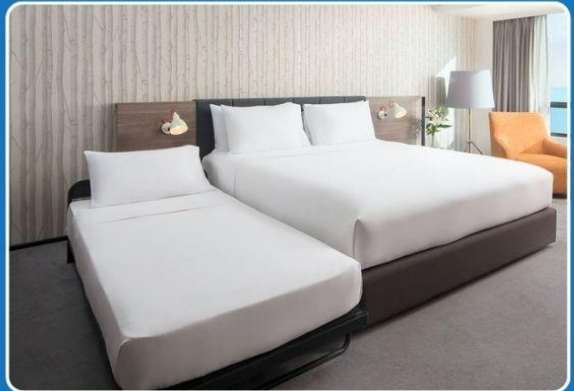
 SINGLE (SGL)



 TWIN (TWN)



 DOUBLE (DBL)



 TRIPLE (TRP)

**\*\*รูปภาพห้องพักเป็นเพียงภาพสื่อถึงประเภทของเตียงเท่านั้น ไม่ใช่ภาพห้องพักจริงสำหรับการเข้าพัก\*\***



2UNNG-GX010 นานาหนีง ดินแดนแห่งขุนเขาและสายธาร มนต์เสน่ห์แห่งฤดูกาลดอกไม้ สัมผัสความอลังการน้ำตกต่อเนื่อง 4 วัน 3 คืน

BY (GX)18