



บริษัท ไปเที่ยวกับหมู จำกัด Pai Thiao Kap Moo Co., Ltd.

เลขประจำตัวผู้เสียภาษี : 0125569018076

188/160 หมู่ 6 ซอย 23 หมู่บ้านพลินี เวสต์เกต ต.พิมลราช อ.บางบัวทอง จ.นนทบุรี 11110



: 062-752-4666



: @801mrftm



: ไปเที่ยวกับหมู:ptm travel



: paithiaokapmoo@gmail.com

JC52
CKG
FD

ฉงชิ่ง-เฉิงตู

Chongqing - Chengdu

สัมผัสเสน่ห์มหานครภูเขา สัมรดกโลกต้าจู้



6 วัน 4 คืน



บินตรงสู่ฉงชิ่ง
กลับเฉิงตู

เที่ยวอิสระ
1 วัน

เทรดเดอร์เบียร์

จุดแอ่งอยู่ที่จิมคราฟต์เบียร์
ดื่มไปลุ้นราคาเบียร์ไป

สวนเอ๋อหลิ่ง

จุดชมวิวเมืองฉงชิ่งจากมุมสูง
กับเส้นทางเดินลอยฟ้า

มรดกโลกพระแกะสลักหินต้าจู้

แกะสลักหินอายุกว่า 1,000 ปี
UNESCO

เริ่ม

16,900

บาท

เดินทาง: พ.ค. - ต.ค. 69

ถนนคนเดินเจี่ยฟางเป่ย์ - Raffles City - ศาลาประชาชน (ด้านนอก) - ถนนคนเดิน
ฮื่อหลิ่ง - ชมรถไฟฟ้ามะลิ (Liziba Station) - ตึก 22 ชั้น - Shi Ba Ti (สี่บาท)
ถนนคนเดิน 18 ชั้น! สุดฮิป! - พิพิธภัณฑ์ศิลปะ (ตึกตะเกียบ) จุดถ่ายรูปสุดคูล +
POPMART - หงหยาดัง - ย่านเมืองเจียนหยาง



น้ำหนักกระเป๋า
20kgs



พักโรงแรม
ระดับ 4



อาหาร
7 มื้อ



เช็ทสุกี้หม่าล่า
สไตลิ่งฉงชิ่ง

AirAsia

JC52
CKG
FD



จงชิ่ง-เจียงตุ๋

Chongqing - Chengdu

6 วัน 4 คืน



สัมผัสเสน่ห์มหานครเวา สัมรดกโลกต้าจู๋

บินตรงสู่จงชิ่ง
กลับเจียงตุ๋

เที่ยวอิสระ
1 วัน



เทรดเดอร์เบียร์

จุดองเอาท์ซิมคราฟต์เบียร์
ดื่มไปลุ้นราคาเบียร์ไป



สวนเอ๋อหลิ่ง

มรดกโลกพระแกะสลักหินต้าจู๋

จุดชมวิวเมืองจงชิ่งจากมุมสูง
กับเส้นทางเดินล่อซฟ้า ประติมากรรมแกะสลักหินอายุกว่า 1,000 ปี
UNESCO

เริ่ม

16,900

บาท

เดินทาง: พ.ค. - ต.ค. 69

ถนนคนเดินเจียงฟางเป่ย์ - Raffles City - ศาลาประชาชน (ด้านนอก) - ถนนคนเดิน
อี๋อหลิ่ง - ชมรถไฟฟ้ายะลุติ๊ก (Liziba Station) - ตึก 22 ชั้น - Shi Ba Ti (สี่ปาทัก)
ถนนคนเดิน 18 ชั้น! สุดอึ้ง! - พิพิธภัณฑ์ศิลปะ (ตึกตะเคียบ) จุดถ่ายรูปสุดคูล +
POPMART - หงหยาดั่ง - ย่านเมืองเจียงหนวยาง



น้ำหนักกระเป๋า
20kgs



พักรับรอง
ระดับ 4



อาหาร
7 มื้อ



เช็ทสุกั๋หม่าล่า
สั๊ตล่องชิ่ง

AirAsia

โปรแกรมการเดินทาง 6 วัน 4 คืน : เดินทางโดยสายการบินไทยแอร์เอเชีย

AirAsia

DMK → CKG

เที่ยวบิน ออก ถึง

FD552 1345 1800

TFU → DMK

เที่ยวบิน ออก ถึง

FD563 0250 0445



จงซิ่ง สัมผัสเสน่ห์มหานครภูเขา สุ่มรถโลกต้าจู้ 6 วัน 4 คืน

✨ **บินตรงสู่จงซิ่ง กลับเจิ้งตุ** ✨ **ราคาเดียว 16,900 บาท**

✨ ครบทุกอารมณ์ในทริปเดียว ทั้งวิวภูเขา วัฒนธรรมโบราณ แลนด์มาร์กสุดล้ำ และมรดกโลกระดับยูเนสโก! ชมความยิ่งใหญ่ของมรดกโลกพระแกะสลักหินต้าจู้ ณ เขาเป่าตั่งซาน (รวมรถกอล์ฟ) ถนนคนเดินเจี้ยฟางเป่ย์ แหล่งช้อปปิ้งและไลฟ์สไตล์สุดคึกคัก พิพิธภัณฑ์ศิลปะ (ตึกตะเกียบ) แลนด์มาร์กดิไซน์ล้ำ จุดถ่ายรูปสุดคูล + POPMART ตึกคู้ซิง ชั้น 22 จุดชมวิวยุคทันสมัย ถนนโบราณสี่ปาตี้ (Shi Ba Ti) พร้อมเทรดเดอร์สแควร์ ราคาขึ้น-ลง ราว “ตลาดหุ้น” ชมวิวเมืองภูเขาแบบพาโนรามา มุมถ่ายรูปสุดว้าว บนเส้นทางเดินลอยฟ้า ณ สวนเอ้อหลิ่ง สวนสวยกลางเมือง รถไฟฟ้ากะลุดึก สถานีหลี่จื่อปา หงหยาดิง แลนด์มาร์กสุดโด่งดังของจงซิ่ง ช้อปปิ้งย่านเจี้ยนหยาง แหล่งรวมสินค้าแบรนด์และของฝาก ช้อปปิ้งก่อนกลับ **พักสบาย โรงแรมหรู** ระดับ 4💎 **มาตรฐานประเทศจีน อิ่มอร่อยจัดเต็ม เช็กเอาท์มาแล้วสไตล์จงซิ่ง อาหารเสฉวน

สายการบิน Thai Air Asia (FD) ✈

วันที่	โปรแกรมทัวร์	เข้า	เที่ยง	เย็น	โรงแรม
1	ท่าอากาศยานนานาชาติดอนเมือง - ท่าอากาศยานนานาชาติฉงชิ่ง เจียงเป่ย์ FD552 DMK-CKG 13.45-18.00	X	X	✈	Chongqing T-arcadia Hotel หรือระดับเทียบเท่า 💎💎💎💎
2	จงซิ่ง - ถนนคนเดินเจี้ยฟางเป่ย์ - พิพิธภัณฑ์ศิลปะ (ตึกตะเกียบ) - ตึกคู้ซิง ชั้น 22 - ถนนโบราณสี่ปาตี้ (Shi Ba Ti) + เทรดเดอร์สแควร์ OPTION: ล่องเรือชมวิวม่านน้ำเหลืองเจียง	🕒	🕒	X	Chongqing T-arcadia Hotel หรือระดับเทียบเท่า 💎💎💎💎
3	อีสระ กิจกรรมตามอริยาคัย OPTION: ทัวร์ 1 วัน อุหลง - หลุมฟ้าสามสะพานสวรรค์ + อุทยานเขานางฟ้า (รวมอาหารกลางวัน)	🕒	X	X	Chongqing T-arcadia Hotel หรือระดับเทียบเท่า 💎💎💎💎
4	เส้นทางเดินลอยฟ้า สวนเอ้อหลิ่ง - ถนนคนเดินเอ้อหลิ่ง - รถไฟฟ้ากะลุดึก(ไม่รวมค่าขึ้นรถไฟ) - ศาลาประชาคม(ด้านนอก) - เซ็คอิน Raffles City - หงหยาดิง	🕒	🕒	X	Chongqing T-arcadia Hotel หรือระดับเทียบเท่า 💎💎💎💎
5	จงซิ่ง - ต้าจู้ - มรดกโลกพระแกะสลักหิน เขาเป่าตั่งซาน (รวมรถกอล์ฟ) - ช้อปปิ้งย่านเจี้ยนหยาง - สนามบินนานาชาติเจิ้งตุ เกียนฟู่	🕒	🕒	X	
6	สนามบินนานาชาติเจิ้งตุ เกียนฟู่ - ท่าอากาศยานนานาชาติดอนเมือง FD563 TFU-DMK 02.50-04.45	✈			

** รายการทัวร์ข้างต้นอาจมีการเปลี่ยนแปลงตามความเหมาะสม และ โรงแรมที่นำเสนอเบื้องต้นเป็นมาตรฐานประเทศจีน **

DAY 1

ท่าอากาศยานนานาชาติดอนเมือง - ท่าอากาศยานนานาชาติฉงชิ่งเจียงเป่ย์

- 10.30 พร้อมกันที่ **ท่าอากาศยานนานาชาติดอนเมือง** อาคารผู้โดยสารขาออกระหว่างประเทศ **ชั้นที่ 4** เคาน์เตอร์สายการบิน **Thai Air Asia (FD)** มีเจ้าหน้าที่คอยต้อนรับอำนวยความสะดวกมอบเอกสาร และอธิบายเพิ่มเติม
- 13.45 เดินทางสู่ **ท่าอากาศยานนานาชาติฉงชิ่งเจียงเป่ย์** โดยสายการบิน **Thai Air Asia (FD)** เที่ยวบินที่ **FD552 (ไม่มีอาหารบริการบนเครื่อง)**
- 18.00 ถึง **ท่าอากาศยานนานาชาติฉงชิ่งเจียงเป่ย์** **สาธารณรัฐประชาชนจีน** เข้าสู่ขั้นตอนการตรวจคนเข้าเมือง และศุลกากร *(เวลาของสาธารณรัฐประชาชนจีนเร็วกว่าประเทศไทย 1 ชั่วโมง)*

ฉงชิ่ง หรือ **เมืองจุงกิง** ปัจจุบันฉงชิ่งเป็นเมืองหนึ่งในสี่เขตปกครองพิเศษ เป็นเมืองที่มีความสำคัญทางด้านอุตสาหกรรม เนื่องจากมีแม่น้ำแยงซีเป็นเส้นทางหลักในการนำเข้าส่งออกสินค้า นำท่านเดินทางเข้าสู่โรงแรมที่พัก เพื่อพักผ่อนตามอัธยาศัย

เข้าสู่ที่พัก **Chongqing T-arcadia Hotel** หรือเทียบเท่า

โรงแรมระดับ 4     มาตรฐานจีน **พัก 4 คืน**

DAY 2

ฉงชิ่ง - ถนนคนเดินเจี๋ยฟางเป่ย์ - พิพิธภัณฑ์ศิลปะ (ตึกตะเกียบ) - ตึกคิ่วซิง ชั้น 22 - ถนนโบราณสี่ปาตี้ (Shi Ba Ti) + เทรดเดอร์เบียร์
OPTION: ล่องเรือชมวิวแม่น้ำเหลียงเจียง

เช้า ☺ | บริการอาหารเช้า ณ ห้องอาหารของโรงแรม



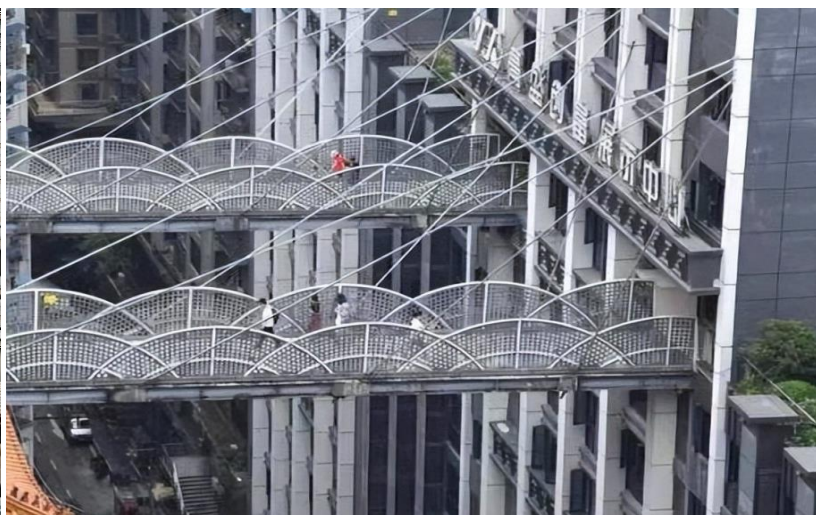
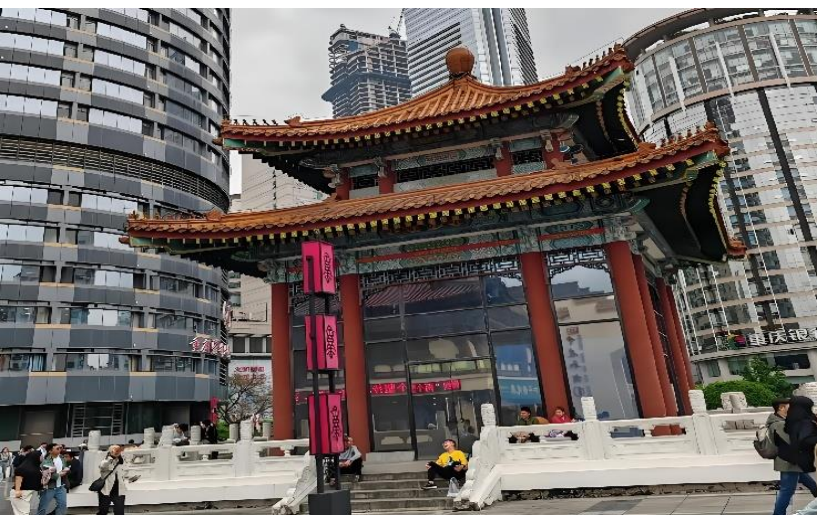
นำท่านสู่ย่านธุรกิจสุดหรูใจกลางเมืองฉงชิ่ง **ถนนคนเดินเจี๋ยฟางเป่ย์ (Jeifangbei)** (ถนนคนเดินเมืองฉงชิ่ง) เลือกช้อปปิ้งจุใจ ตั้งอยู่บริเวณอนุสาวรีย์ปลดแอก ปัจจุบันเป็นจุดศูนย์รวมหนุ่มสาววัยรุ่น ที่มีสไตล์ในการแต่งตัวและเป็นแหล่งรวบรวม แบรนด์ดังๆ ต่างๆ ไม่ว่าจะเป็น Cartier Louis Vuitton Gucci Rolex Adidas



นำท่านถ่ายรูปกับ **พิพิธภัณฑ์ศิลปะ (ตึกตะเกียบ)** พิพิธภัณฑ์ที่ได้รับการออกแบบและ ได้รับแรงบันดาลใจจากองค์ประกอบทางสถาปัตยกรรม ที่ซับซ้อนของ Huguang Guild Hall ซึ่งเป็นโครงสร้างทางประวัติศาสตร์ อาคารประกอบด้วยส่วนประกอบโครงสร้างสีแดงและสีดำ พิพิธภัณฑ์ ศิลปะดงซึ่ง ถือกำเนิดมาจากโรงละคร Guotai Grand Theatre และได้พัฒนามาจนกลายเป็นสถาบันทางวัฒนธรรมที่มีชีวิตชีวาซึ่งรวบรวมจิตวิญญาณของดงซึ่งเอาไว้อีกทั้งยังรักษาประเพณีดั้งเดิมไปพร้อมๆ กับการเปิดรับนวัตกรรม ทำให้ที่นี่เป็นแหล่งรวมแห่งความคิดสร้างสรรค์และวัฒนธรรมของเมืองดงซึ่ง นอกจากผลงานศิลปะแล้ว

ภายในอาคารยังมีร้านเด็ดกระแสรองอย่าง ร้าน POPMART ตัวการ์ตูนน่ารัก ราคาดีเยี่ยม เลือกจุ่มได้เยอะมากๆ ถ้าเพลอตัวเพลอใจอาจจะได้น้องๆ กลับมาแบบเต็มถุงเลย และหากช้อปปิ้ง เกิดการเมื่อยล้าหรือหิว สามารถเลือกซื้อ ซิมอาหารที่นี้ได้มากมาย

เที่ยง ☉ บริการอาหารกลางวัน ณ กัตตาคาร



นำท่านสู่ **ตึก 22 ชั้น หรือตึกคุยซิง (Kuixing Building)** อีกที่ห้ามพลาด! ตึกสุดแปลกในเมืองดงซึ่ง ชั้น 1 กลายเป็นชั้นที่ 22 ของอีกฝั่งได้ไง!! เพราะถ้ายืนอยู่ด้านหน้าจะเห็นเหมือนตึกสูงไม่ก่ชั้น แต่พอเดินถึงชั้นบนกลับพบลานกว้างคล้ายจัตุรัส มีศาลเจ้าสถาปัตยกรรมจีนดั้งเดิม ซึ่งความวิาวมากนั่นคือ ตรงจุดนี้คุณอาจรู้สึกเหมือนยืนบนพื้นดินปกติแต่พอเดินไปอีกด้านกลับว่าคุณกำลังยืนบนชั้นตาดฟ้าของตึกสูง 22 ชั้น! ทั้งที่อีกฝั่งก็เป็นถนนปกติ บ่งบอกถึงภูมิประเทศของเมืองแห่งนี้มีลักษณะเป็นภูเขาสูงได้ชัดเจนมาก มีการสร้างสะพานลอยฟ้าเชื่อมต่อ ตึกทั้งสองหลังชั้นที่ขึ้น 22 ขนานกัน 2 สะพาน มีความยาว 23 เมตร กว้าง 4 เมตร สูงจากพื้นดิน 68.5 เมตร และมีลวดสลิงยึดตั้งไว้อีก 8 เส้น เพื่อให้ผู้คนได้ใช้เดินข้าม

เพื่อย่นระยะเวลาในการเดินทางจากตึกหนึ่งไปอีกตึกหนึ่ง ซึ่งปกติต้องใช้เวลาเดินประมาณ 20 นาที นอกจากจะช่วยย่นระยะเวลาแล้ว ยังได้ชมวิวทิวทัศน์ข้างล่างและบริเวณรอบๆ ได้อย่างตื่นตาตื่นใจ



ถนนโบราณสี่ปาตี้ (Shi Ba Ti) หรือตรอกบันได 18 ชั้น

ตรอกบันไดที่เปรียบเสมือนเส้นเลือดที่เชื่อมโยงระหว่างตอนบนและตอนล่างของเมือง ทั้งยังเชื่อมต่อระหว่างปัจจุบันและอดีตได้อย่างลงตัว ในอดีตที่นี่เคยเป็นย่านที่อยู่อาศัยที่เปี่ยมด้วยชีวิตชีวาและสะท้อนภาพของ "เมืองเก่าจงชิ่ง" ที่ชัดเจนที่สุดตลอดการเดินทาง ท่านจะเดินทางผ่านชั้นบันไดสูงชันที่เต็มไปด้วยบ้านเรือนไม้เล็กๆ ร้านตัดผม โรงน้ำชา และเสียงจ้อแจ้วของผู้คนที่ใช้เส้นทางนี้ในชีวิตประจำวัน ที่นี่คือที่ที่ความทรงจำในวัยเด็กของชาวเมืองหลายต่อหลายรุ่น ได้ถือกำเนิดขึ้นแม้กาลเวลาจะทำให้ภาพในอดีตเลือนลางไป แต่จิตวิญญาณได้ถูกปลุกให้ฟื้นคืนชีพขึ้นมาใหม่ด้วยการบูรณะและสร้างสรรค์ขึ้นใหม่รูปแบบที่งดงามและน่าประทับใจ พร้อมลอง**เทรตเบียร์สดชิงเต่า** หรือ **เทรตเดอร์เบียร์** จากเครื่องกดเบียร์อัตโนมัติขนาดยักษ์ ที่โดดเด่นด้วยคอนเซ็ปต์ "ราคาขึ้น-ลง เหมือนหุ้น" เลือกดื่มเบียร์คราฟต์หลากหลายชนิดรสชาติในบรรยากาศสุดคึกคัก ([ไม่รวมค่าเครื่องดื่ม](#))



OPTIONAL TOUR : ล่องเรือชมแม่น้ำเหลียงเจียง ท่านละ 300 หยวน: ล่องเรือชมสองสายน้ำ สัมผัสหัวใจจงชิ่งยามราตรี เมื่อทานครองซึ่งสลัดคราบและสวมอาภรณ์แห่งแสงไฟ มีเพียงวิธีเดียวที่จะได้เป็นประจักษ์พยานต่อความมหัศจรรย์นี้ได้อย่างเต็มตาและน่าประทับใจที่สุด นั่นคือการปล่อยให้สายน้ำเป็นผู้นำทาง กับกิจกรรมล่องเรือชมสองสายน้ำ การเดินทางที่จะทำให้ท่านได้เห็นภาพที่แตกต่างและยิ่งใหญ่กว่าการชมจากบนบก ที่นี่คือจุดที่แม่น้ำแยงซีอันยิ่งใหญ่และแม่น้ำเจียงหลิงอันงดงามไหลมาบรรจบกัน และเราจะ

ส่องเรือไป ณ ใจกลางของจุดบรรจบนั้น ท่านจะได้เห็น หงหยาดัง ส่องสว่างราวกับพระราชวังในเทพ นิยายที่ลอยอยู่บน หน้าผา แสงสีทองอร่ามสะท้อนบนพื้นน้ำเป็นประกายระยิบระยับ เมืองหน้าคือ ราฟ เฟลส์ ซิตี้ (Raffles City) ที่เปิดไฟสว่างไสวเต็มรูปแบบ เพยให้เห็นรูปทรงตั้งเรือสำเภาแห่งอนาคตที่กำลังจะออกเดินทางอย่างเต็มภาคภูมิ และที่สุดคือ ณ จุดบรรจบของแม่น้ำสองสาย ที่ซึ่งท่านจะถูกโอบล้อมด้วยภาพพาโนรามา 360 องศาของตึกระฟ้าจากย่านเจียฟางเป่ย์

หมายเหตุ: สำหรับท่านที่ไม่ได้เข้าร่วมโปรแกรมเสริม: ทางบริษัทฯ ให้ท่านได้อิสระตามอัธยาศัย และเพื่อให้การเดินทางของท่านเป็นไปอย่างราบรื่น ปลอดภัย และเป็นไปตามมาตรฐานของทัวร์ ทางบริษัทฯ ขอความร่วมมือให้ท่านสำรองโปรแกรมเสริมผ่านหัวหน้าทัวร์หรือมีคฤศก์ท้องถิ่นที่ได้รับมอบหมายเท่านั้น ทั้งนี้เพื่อประโยชน์สูงสุดในด้านราคา ความปลอดภัย และการบริหารจัดการเวลาของคณะทัวร์โดยรวม

อิสระอาหารเย็น เพื่อความสะดวกในการท่องเที่ยว

สมควรแก่เวลานำท่านเดินทางสู่ที่พัก

กลับเข้าสู่ที่พัก **Chongqing T-arcadia Hotel**

**DAY
3**

อิสระ กิจกรรมตามอัธยาศัย อิสระอาหารกลางวันและอาหารเย็น

OPTION: ทัวร์ 1 วัน

อู่หลง - หลุมฟ้าสามสะพานสวรรค์ + อุทยานเขานางฟ้า (รวมอาหารกลางวัน)

เช้า ๑๐๑ บริการอาหารเช้า ณ ห้องอาหารของโรงแรม

อิสระเที่ยวเต็มวันในฉงชิ่ง สร้างประสบการณ์ในแบบของคุณ!

ในวันอิสระนี้ คุณสามารถสำรวจมหานครฉงชิ่งได้ตามความสนใจ โดยมีไกด์ท้องถิ่นพร้อมให้คำแนะนำและอิสระท่องเที่ยวเองตามอัธยาศัยโดยมีหัวหน้าทัวร์และไกด์ท้องถิ่น คอยให้คำแนะนำ

ตัวเลือกเสริมสุดพิเศษ (Optional Tours)

OPTION: ทัวร์ 1 วัน อู่หลง - หลุมฟ้าสามสะพานสวรรค์ + อุทยานเขานางฟ้า

ท่านละ 800 หยวน (ขสงวนสิทธิ์ในการออกทริปเมื่อมียอดจองตั้งแต่ 6 ท่านขึ้นไปเท่านั้น) สำหรับท่านที่หัวใจรักการผจญภัยและปรารถนาที่จะสัมผัสความมหัศจรรย์ทางธรรมชาติที่ยิ่งใหญ่กว่า เราขอเสนอทัวร์เสริมที่จะนำท่านเดินทางสู่อุทยานแห่งชาติหลุมฟ้า 3 สะพานสวรรค์ และ อุทยานเขานางฟ้า (ระยะทาง 168 ก.ม. ใช้ เวลาเดินทางประมาณ 3 ชั่วโมง)

เมืองอู่หลง ตั้งอยู่ทางทิศตะวันออกเฉียงใต้ของเมืองฉงชิ่งเป็นเมืองที่อยู่ท่ามกลางหุบเขาโอบล้อมด้วยภูเขาสูง ทำให้เมืองนี้มีป่าไม้ และพื้นที่สีเขียวเยอะและอากาศดี มีแม่น้ำอู่เจียงไหลตัดผ่านกลางเมือง



อุทยานแห่งชาติหลุมฟ้าสะพานสวรรค์ (รวมลิวต์ แก้ว+รถอุทยาน+รถกอล์ฟ) มรดกโลกทางธรรมชาติระดับ 5A ที่เกิดจากการยุบตัวของเปลือกโลก ทำให้เกิดเป็นบ่อหลุมขนาดใหญ่ที่ลึกประมาณ 300-500 เมตร และมีบางส่วนเป็น โพลงทะลุเหมือนกับสะพานทอดข้ามระหว่างภูเขา ภายในอุทยานแห่งชาติหลุมฟ้า-สะพานสวรรค์ ยังมีโรงเตี๊ยมเก่าๆ ซึ่งเป็นจุดแวะพักของคนเดินทางในสมัยก่อนตั้งแต่ในสมัยราชวงศ์ถัง (ค.ศ. 618-907) และจุดนี้เองที่จางอี้โหมวใช้เป็นฉากในหนังการถ่ายทำหนังเรื่อง "ศึกโค่นบัลลังก์วังทอง ล่าสุดใช้เป็นฉากในหนังฮอลลีวูดฟอร์มยักษ์ TRANSFORMER4 ที่โด่งดังไปทั่วโลก

เที่ยง 🍽️ บริการอาหารกลางวัน ณ ภัตตาคาร



อุทยานเขานางฟ้า (Fairy Maiden Mountain) มีชื่อเสียงในเรื่องของความสวยงามทางธรรมชาติมีต้นไม้เขียวขจีทั้งปีป่า รายล้อมด้วยภูเขารูปทรงแปลกตา ในช่วงฤดูร้อนอากาศส่วนใหญ่ของบริเวณนี้จะอยู่ที่ประมาณ 25 องศาบรรยากาศดีๆ ชื่นชมบรรยากาศของอุทยานโดยรถราง (ค่าตั๋วรวมค่ารถราง) เหมาะแก่การเพลิดเพลินชมวิว ถ่ายภาพ เก็บความประทับใจอีกด้วย

หมายเหตุ: โปรแกรมนี้จำเป็นต้องมีผู้ร่วมเดินทางขั้นต่ำ 6 ท่านขึ้นไป บริษัทฯ จึงจะสามารถดำเนินการจัดทัวร์ได้ เพื่อให้การเดินทางของท่านเป็นไปอย่างราบรื่น ปลอดภัย และเป็นไปตามมาตรฐานของทัวร์ ทางบริษัทฯ ขอความร่วมมือให้ท่านสำรองโปรแกรมเสริมผ่านหัวหน้าทัวร์หรือมีบุคคลที่ท้องถิ่นที่ได้รับมอบหมายเท่านั้น ทั้งนี้เพื่อประโยชน์สูงสุดในด้านราคา ความปลอดภัย และการบริหารจัดการเวลาของคณะทัวร์โดยรวม

อิสระอาหารเที่ยงและเย็น เพื่อความสะดวกในการท่องเที่ยว

สมควรแก่เวลานำท่านเดินทางสู่ที่พัก

กลับเข้าสู่ที่พัก Chongqing T-arcadia Hotel

DAY 4

เส้นทางเดินลอยฟ้า - สวนเอ๋อหลิ่ง - ถนนคนเดินเอ๋อหลิ่ง - รถไฟกะลุดึก(ไม่รวมค่าขึ้นรถไฟ) - ศาลาประชาคม(ด้านนอก) - เซ็คอิน Raffles City - หงหยาดัง

เช้า ☀️ บริการอาหารเช้า ณ ห้องอาหารของโรงแรม



นำท่านเดินทางสู่ **สวนเอ๋อหลิ่ง** สวนสาธารณะชื่อดังบนเนินเขาใจกลางเมืองฉงชิ่ง เพลิดเพลินกับบรรยากาศร่มรื่นท่ามกลางธรรมชาติ พร้อมชมวิวแม่น้ำแยงซีและเจียหลิงจากมุมสูงแบบพาโนรามา ไฮไลท์คือหอชมวิวกวอนอิมที่สามารถมองเห็นทิวทัศน์เมืองกุเขาได้อย่างสวยงาม เหมาะสำหรับการพักผ่อน ถ่ายภาพ และดื่มด่ำความสงบกลางมหานครใหญ่



เซ็คอิน แลนด์มาร์กใหม่ยอดฮิตในฉงชิ่ง **เส้นทางเดินลอยฟ้าเอ๋อหลิ่ง (Eling Cliff Walkway)** เปิดเมื่อ พ.ย. 2568 เป็นทางเดินไม้ลอยฟ้าเสียบหน้าพาริมแม่น้ำเจียหลิง ยาว 460 เมตร ให้มุมมองเมืองแบบ 3 มิติ เดินเชื่อมจากสวนเอ๋อหลิ่งไปยังจุดชมวิวกวอนอิม (Guanyinqiao) ชมวิวเมืองและรถไฟกะลุดึกได้สวยงาม สัมผัสประสบการณ์เดินเล่นบนทางเดินชมวิวลอยฟ้าที่ทอดยาวเหนือเมืองฉงชิ่ง เพลิดเพลินกับทัศนียภาพแบบพาโนรามาของตึกสูง แม่น้ำ และกุเขาที่โอบล้อมตัวเมืองอย่างงดงาม เป็นอีก

หนึ่งจุดถ่ายภาพยอดนิยม ที่สามารถเก็บภาพมุมสูงสุดอลังการของมหานครกุเขาได้อย่างเต็มตา



นำท่านเดินเล่นที่ **ถนนคนเดินเอ๋อหลิ่ง** ย่านสุดฮิปของฉงชิ่งที่เต็มไปด้วยเส้นสไตล์วินเทจผสมความโมเดิร์น บนพื้นที่โรงงานเก่าที่ถูกปรับเปลี่ยนเป็นแหล่งรวมคาเฟ่ ร้านค้า งานดีไซน์ และสตรีทอาร์ตสุดเก๋ เพลิดเพลินกับการถ่ายรูปมุมซิค ๆ พร้อมเลือกซื้อของฝากไม่ซ้ำใคร และสัมผัสบรรยากาศไลฟ์สไตล์ของคนรุ่นใหม่ในฉงชิ่งอย่างแท้จริง

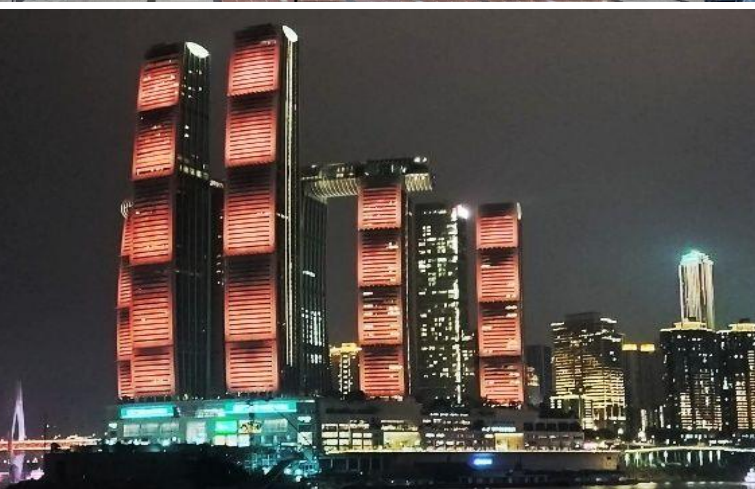


เที่ยง ๑๑ | บริการอาหารกลางวัน ณ ภัตตาคาร (เช็ตสุก็หม่าล่าสไตล์ฉงชิ่ง)



นำท่านแวะเช็คอิน **สถานีรถไฟฟ้ากะลุ่ตึก (Liziba Station)** อีก 1 แลนด์มาร์คที่ต้องมาเช็คอิน **รถไฟฟ้ากะลุ่ตึก** รถไฟฟ้าสาย 2 ของมหานครฉงชิ่ง ที่กำลังวิ่งผ่านสถานีหลี่จื่อปา กะลุ่ตึก 19 ชั้น ซึ่งเป็นอาคารที่พักอาศัยของประชาชน ได้รับการออกแบบให้ลดเสียงการทำงานต่ำเฉลี่ยประมาณ 75.8 เดซิเบล เพื่อลดการรบกวนประชาชน ด้วยมหานครฉงชิ่งเป็นเมืองที่เต็มไปด้วยตึกสูงระฟ้าจึงเป็นเรื่องยากที่จะออกแบบและสร้างระบบรถไฟฟ้าปกติธรรมดาทั่วไป จึงได้มีการแก้ปัญหาด้วยการสร้างให้รถไฟวิ่งผ่านตึกเหล่านั้นชะเลยเพื่อประหยัดพื้นที่ และไม่ต้องรื้อถอนตึกเหล่านั้นทิ้ง (**ไม่รวม**

ค่าขึ้นรถไฟ)



ศาลาประชาชน(ด้านนอก) มหาศาลาประชาชนฉงชิ่ง (Chongqing Great Hall of the People) หรือที่คนท้องถิ่นเรียกว่า "ต้าลี่ถัง" (Da Li Tang) เป็นหนึ่งในแลนด์มาร์คที่สำคัญที่สุดและสวยงามที่สุดของเมืองฉงชิ่ง มีต้นแบบจากปักกิ่ง ตัวอาคารโดดเด่นด้วยโดมวงกลมสีเขียวขนาดใหญ่ ซึ่งจำลองแบบมาจาก หอฟ้าเทียนถาน (Temple of Heaven) ในกรุงปักกิ่ง อีกทั้งศาลาแห่งนี้ เคยได้รับการยกย่องให้เป็น 1 ใน 10 สิ่งก่อสร้างที่สวยงามที่สุดในเอเชียช่วงศตวรรษที่ 20 จากนั้นพาท่านสู่ที่สุดของแลนด์มาร์คสุดล้ำใจกลางเมืองฉงชิ่ง

Raffles City MALL (ค่าทัวร์ไม่รวมค่าเข้า The Crystal Sky Walk) เดินเล่นห้างสรรพสินค้าขนาดใหญ่ แหล่งช้อปปิ้งครบวงจร มีทั้งร้านอาหารนานาชาติ คาเฟ่ และ แบรินด์ดัง รวมถึงมีออฟฟิศด้วย เนื่องจากพื้นที่เยอะมาก โดดเด่นด้วยอาคาร 4 อาคาร เชื่อมต่อทางลอยฟ้าทรงเรือ ที่เรียกว่า "The Crystal" ยังมีจุดชมวิว 250 เมตรเหนือพื้นดิน เห็นวิวแม่น้ำสองสาย บรรจบกันแบบ 360 องศา

นำท่านสู่ **"หงหยาดัง"** คอมเพล็กซ์ในรูปทรงอาคารโบราณขนาดใหญ่ ประวัติศาสตร์ยาวนานกว่า 2,000 ปี จุดไฮไลต์คือ กำแพงหยาดัง แหล่งการค้าขนาดใหญ่ริมแม่น้ำเจียงหลิงกับสถาปัตยกรรมจีนในชื่อ "เตี้ยวเจียวไหล" หรือเรือนไม้ยกสูง ซึ่งหลังปัจจุบันถูกสร้างขึ้นใหม่ มีการประดับไฟสวยงามมากในตอนกลางคืน ภายในมีทั้งที่พัก ร้านอาหาร ร้านค้า ด้านบนสุดคือจุดชมวิวแม่น้ำเจียงหลิง ด้วยความงดงามทั้งหมดนี้จึงถูกยกให้เป็นที่เที่ยกระดับ 4A ของจีน ภายในมีร้านค้า ร้านอาหาร ร้านขายสินค้าที่ระลึก ฯลฯ ที่นี่ถือเป็นจุดนัดพบพักผ่อนของชาวเมือง และจุดชมวิวชั้นดี อีกทั้งยังเป็นจุดถ่ายรูปที่สำคัญของนักท่องเที่ยวอีกด้วย มีพื้นที่ประมาณ 46,000 ตารางเมตร สูง 75 เมตร มีทั้งหมด 11 ชั้น

อิสระอาหารเย็น เพื่อความสะดวกในการท่องเที่ยว

สมควรแก่เวลานำท่านเดินทางสู่ที่พัก
กลับเข้าสู่ที่พัก Chongqing T-arcadia Hotel

DAY
5

จงซิ่ง - ต้าจู่ - มรดกโลกพระแกะสลักหิน เขาเป่าต้งซาน (รวมรถกอล์ฟ) - ซอปปิงย่านเจียนหยาง
- สนามบินนานาชาติเจิงตู เกียนฟู่

เช้า ☀️ บริการอาหารเช้า ณ ห้องอาหารของโรงแรม และคืนห้องพัก



นำท่านเดินทางสู่เมืองต้าจู่ (ระยะทางประมาณ 110 กิโลเมตร ใช้เวลาเดินทางประมาณ 2 ชั่วโมง)

จากนั้นนำท่านชม **พระพุทธรูปแกะสลักหินต้าจู่ เขาเป่าต้ง (Dazu Rock Carvings)** เมืองต้าจู่ (Dazu) แต่ละมุมของหน้าผาเต็มไปด้วย พระพุทธรูปแกะสลักหิน ขนาดตั้งแต่เล็กจนถึงใหญ่โตอลังการกว่า 10,000 องค์ แต่ละองค์ถูกแกะสลักอย่างประณีต สื่อสารเรื่องราวจากพระสูตรและตำนานพุทธศาสนาหายาก หนึ่งในไฮไลต์ที่ไม่ควรพลาดคือ พระกวนอิมพันมือองค์ใหญ่แกะสลักในแนวตั้งของหน้าผา ทุกมือและทุกนิ้วถูกสร้างอย่างละเอียดจนดูราวกับสามารถเคลื่อนไหวได้บนทางเดินขึ้นเขา คุณจะได้พบจากแกะสลักเล่าเรื่องชีวิตพระพุทธรเจ้า และเรื่องราวของเทพเจ้าต่างๆ ผสมกับปรัชญาขงจื้อและเต๋า ทำให้ผู้ชมไม่เพียงแต่ตื่นตากับความงดงามของศิลปะ แต่ยังได้รับแรงบันดาลใจและข้อคิดทางศาสนาและปรัชญา นอกจากความงามและความละเอียดของงานแกะสลักแล้ว ยังมีวัดเซิงโซ่วชื่อ วัดโบราณที่สร้างขึ้นตั้งแต่สมัยราชวงศ์ซ่งใต้ วัดแห่งนี้เป็นศูนย์กลางทางศาสนาและศิลปะ เนื่องจากเป็นฐานสำคัญสำหรับการสร้างประติมากรรมหินเป่าต้งซาน บริเวณวัดรายล้อมไปด้วยอาคารไม้โบราณและวิหารหลายหลัง สถาปัตยกรรมจีนโบราณชัดเจน ทั้งหลังคาโค้งสวยงาม เสา

กลมแกะสลักลอยปราณีต และประตูไม้แกะสลักลายเทพเจ้าและสัตว์มงคล ทำให้เพิ่มความสงบและศรัทธาให้กับผู้มาเยือนทุกคน

เที่ยง ๑๑) บริการอาหารกลางวัน ณ ภัตตาคาร



ช้อปปิ้งย่านเจียนหยาง นำท่านเพลิดเพลินกับการช้อปปิ้งที่ย่านเจียนหยาง แหล่งรวมสินค้าแบรนด์ดัง ร้านค้าท้องถิ่น และของฝากหลากหลายสไตล์ เลือกซื้อสินค้าได้อย่างจุใจ ไม่ว่าจะเป็นแฟชั่น ของใช้ หรือของฝากพื้นเมือง พร้อมสัมผัสบรรยากาศการจับจ่ายในเมืองใกล้เจิงตูที่กำลังเติบโตและทันสมัย เหมาะสำหรับปิดท้ายทริปแบบครบครัน

อิสระอาหารเย็น เพื่อความสะดวกในการท่องเที่ยว

ได้เวลาอันสมควรเดินทางสู่ **สนามบินนานาชาติเจิงตู เทียนฟู** สาธารณรัฐประชาชนจีน

**DAY
6**

สนามบินนานาชาติเจิงตู เทียนฟู - ท่าอากาศยานนานาชาติดอนเมือง

02.50 เดินทางสู่ประเทศไทย โดยสายการบิน **Thai Air Asia (FD)** เที่ยวบินที่ **FD563**

(ไม่มีอาหารบริการบนเครื่อง)

04.45 เดินทางถึงท่าอากาศยานนานาชาติดอนเมือง ประเทศไทย โดยสวัสดิภาพ

หมายเหตุ* โปรแกรมอาจมีการสลับวันหรือเปลี่ยนแปลงไปตามความเหมาะสมโดยไม่แจ้งให้ทราบล่วงหน้า ขึ้นอยู่กับตามสถานการณ์ท้องถิ่น สถานที่ท่องเที่ยว เทศกาล หรือ สภาพอากาศท้องถิ่น ณ เวลานั้น ทั้งนี้การเปลี่ยนทางบริษัทฯ จะคำนึงถึงประโยชน์และความปลอดภัยของทุกท่านเป็นหลักสำคัญ

ภาพทั้งหมดที่แสดงให้เห็นเพื่อประกอบการเข้าใจ และส่งเสริมการท่องเที่ยวอย่างแท้จริง

การเที่ยวชมบริเวณเขตพื้นที่ราบสูง ซึ่งมีอากาศเบาบางมีความกดอากาศต่ำ มีผลทำให้ร่างกายรับออกซิเจนได้น้อยกว่าปกติ อาจส่งผลให้เกิดอาการแพ้พื้นที่สูงได้ ข้อเสนอแนะ อาการนี้สามารถเกิดขึ้นได้กับทุกเพศทุกวัย ควรซื้อประกันสุขภาพที่คุ้มครองเพียงพอสำหรับค่ารักษาพยาบาลและค่าใช้จ่ายอื่นๆ ที่เกี่ยวข้อง หรืออาจพบแพทย์เพื่อประเมินความพร้อมก่อนเดินทาง หากไม่ได้รับคำแนะนำเรื่องสุขภาพ หลายกรณีมีอันตรายถึงชีวิต

**ประกันการเดินทางของบริษัทฯ จัดทำให้เป็นประกันอุบัติเหตุในการเดินทางเท่านั้น ไม่รวมประกันสุขภาพและโรคประจำตัว หากผู้เดินทางต้องการซื้อประกันสุขภาพเพิ่ม กรุณาสอบถามเจ้าหน้าที่ หรือ หัวหน้าทัวร์ก่อนการเดินทาง

วันเดินทาง	ราคาผู้ใหญ่ พัก 2-3 ท่าน	พักเดี่ยวเพิ่ม
19-24 พฤษภาคม 2569	16,900	5,000
26-31 พฤษภาคม 2569	16,900	5,000
02-07 มิถุนายน 2569	17,900	5,000
01-06 กันยายน 2569	16,900	5,000
08-13 กันยายน 2569	16,900	5,000
15-20 กันยายน 2569	17,900	5,000
13-18 ตุลาคม 2569	18,900	5,000

สำหรับผู้ที่หนังสือเดินทางต่างประเทศ กรุณาติดต่อเจ้าหน้าที่เพื่อตรวจสอบราคาตั๋วและเงื่อนไขเพิ่มเติมก่อนทำการจอง เนื่องจากอาจมีค่าใช้จ่ายหรือข้อกำหนดที่แตกต่างกันไปตามสัญชาติและข้อบังคับของแต่ละประเทศ

ราคาเด็กทารก (INFANT) ซึ่งมีอายุไม่ถึง 2 ปีบริบูรณ์ ณ วันเดินทางกลับ
โปรดสอบถาม ไม่มีที่นั่งบนเครื่องบิน+ไม่มีน้ำหนักกระเป๋า+ไม่มีเตียงที่พักริโรงแรม

ค่าทิปคนขับรถ และมัคคุเทศก์ท้องถิ่น ท่านละ 2,000 บาท / ท่าน / ทริป
****ทิปหัวหน้าทัวร์ตามความพึงพอใจในบริการของท่าน** ขอสงวนสิทธิ์เรียกเก็บ ณ วันเดินทางที่สนามบิน**

การจองตั๋วเครื่องบินภายในประเทศ หากท่านมีการจองตั๋วเครื่องบินภายในประเทศ (เชื่อมต่อกับเที่ยวบินทัวร์) กรุณาตรวจสอบเที่ยวบินยืนยัน (Flight Confirmation) กับเจ้าหน้าที่ของบริษัทฯ ก่อนทุกครั้ง หากมีการยกเลิกหรือเปลี่ยนแปลงเที่ยวบินภายในประเทศ ทางบริษัทฯ ไม่สามารถรับผิดชอบต่อความเสียหายที่เกิดขึ้นได้ เนื่องจากอยู่นอกเหนือความรับผิดชอบของโปรแกรมทัวร์

เงื่อนไขห้องพักโรงแรม (โดยเฉพาะในประเทศจีน) ห้องพักประเภท Double Bed (DBL) เนื่องจากห้องพักประเภท Double Bed (เตียงใหญ่) ในโรงแรมประเทศจีนมีจำนวนจำกัด หากลูกค้ามีความประสงค์จะพักห้องประเภทนี้ ควรแจ้งเจ้าหน้าที่ล่วงหน้าก่อนทำการจอง บริษัทฯ จะยึดประเภทห้องพักตามใบจองจากบริษัทเอเจนซี่ที่ท่านทำการจองทัวร์มาเท่านั้น หากมีการปรับเปลี่ยนห้องพักในระยะเวลาใกล้กับวันเดินทาง อาจไม่สามารถดำเนินการได้ | **โรงแรมในเมืองโบราณส่วนมากมีขนาดเล็ก** และมีจำนวนห้องพักแต่ละประเภทจำกัด หากไม่แจ้งความประสงค์ล่วงหน้าก่อนทำการจอง บริษัทฯ ขอสงวนสิทธิ์ในการเปลี่ยนแปลงประเภทห้องพักทุกกรณี **โรงแรมที่ระบุในรายการทัวร์เป็นเพียงโรงแรมที่นำเสนอเบื้องต้นเท่านั้น** ซึ่งอาจมีการเปลี่ยนแปลงได้ แต่โรงแรมที่เข้าพักจะเป็น โรงแรมระดับเดียวกันเท่านั้น (ตามมาตรฐานประเทศจีน)

อัตราค่าบริการนี้รวม



- ตัวเครื่องบิน:** ตัวเครื่องบินไป-กลับ ขึ้นประหยัด ตามรายการที่ระบุ (ตัวกรุ๊ปไม่สามารถสะสมไมล์, เปลี่ยนเที่ยวบิน, เปลี่ยนวันเดินทาง หรืออัปเกรดที่นั่งได้) รวมรวมค่าภาษีสนามบินและค่าภาษีน้ำมันทุกแห่ง
- น้ำหนักกระเป๋า:** ค่าระวางน้ำหนักกระเป๋าเดินทางไม่เกิน 20 กก. (1-2 ชั้น) และกระเป๋าถือขึ้นเครื่อง (Hand Carry) 7 กก. (1 ชั้น)
- ที่พัก:** โรงแรมตามรายการที่ระบุ หรือเทียบเท่า พักห้องละ 2-3 ท่าน
 - หมายเหตุห้องพัก: กรณีผู้เดินทาง 3 ท่าน อาจมีบริการเป็นเตียงเสริมหรือโซฟาเบดสำหรับท่านที่ 3 ในบางโรงแรม หรืออาจมีความจำเป็นต้องแยกห้องพัก บริษัทฯ แนะนำให้เปิดห้องพัก 2 ห้อง (1 Twin + 1 Single) เพื่อความสะดวก
 - ในช่วงเทศกาล หรืองานกิจกรรมพิเศษ หากโรงแรมตามรายการเต็ม บริษัทฯ ขอสงวนสิทธิ์ปรับเปลี่ยนโรงแรมเป็นเมืองใกล้เคียง โดยยึดมาตรฐานคุณภาพและความเหมาะสมเดิม
- มัคคุเทศก์:** ค่ามัคคุเทศก์ผู้คอยอำนวยความสะดวกตลอดการเดินทาง
- อาหาร:** ค่าอาหารตามรายการระบุ (อาจมีการสลับมือ/เปลี่ยนแปลงเมนูตามสถานการณ์ เช่น เวลาเที่ยวบิน การจราจร หรือวันปิดทำการร้าน) เมนูหลักเป็นหมูหรือไก่ หรือมือพิเศษตามรายการ
- ค่าเข้าชม:** ค่าธรรมเนียมเข้าชมสถานที่ท่องเที่ยวตามที่ระบุในรายการ
- ยานพาหนะท้องถิ่น:** ค่ารถขนาดตามความเหมาะสม รถปรับอากาศตามรายการระบุ
- ภาษี:** ภาษีมูลค่าเพิ่ม 7% และภาษีหัก ณ ที่จ่าย 3% (เฉพาะค่าบริการ)
- ประกันภัย:** ประกันอุบัติเหตุการเดินทาง วงเงิน 1 ล้านบาท ตามเงื่อนไขกรมธรรม์ของบริษัทประกันภัย

อัตราค่าบริการไม่รวม



- ค่าใช้จ่ายส่วนตัว:** ค่าใช้จ่ายอื่นๆ ที่นอกเหนือจากรายการ เช่น อาหาร/เครื่องดื่มสั่งเพิ่ม, โทรศัพท์, อินเทอร์เน็ต, มินิบาร์, ซักรีด
- หนังสือเดินทาง/วีซ่า:**
 - ค่าทำหนังสือเดินทางไทย
 - ค่าธรรมเนียมสำหรับผู้ถือหนังสือเดินทางต่างชาติ
 - ค่าธรรมเนียมวีซ่าจีน สำหรับผู้ถือหนังสือเดินทางต่างประเทศ หรือผู้ที่ไม่มีสิทธิ์ได้รับการยกเว้นวีซ่าเข้าจีน
 - หมายเหตุ: หากรัฐบาลปลายทางประกาศยกเลิก/เปลี่ยนแปลงนโยบายวีซ่า บริษัทฯ ขอสงวนสิทธิ์เรียกเก็บค่าวีซ่า ท่องเที่ยวและค่าบริการยื่นวีซ่าเพิ่มเติมตามจริง (เงื่อนไขเป็นไปตามนโยบายรัฐบาลปลายทาง) ค่าใช้จ่ายอื่นๆ ที่นอกเหนือจากรายการระบุ อาทิ เช่น อาหารและเครื่องดื่มที่สั่งเพิ่มพิเศษนอกเหนือจากรายการ โทรศัพท์ อินเทอร์เน็ต มินิบาร์ ซักรีด ที่ไม่ได้ระบุไว้ในรายการค่าทำหนังสือเดินทางไทย และค่าธรรมเนียมสำหรับผู้ถือพาสปอร์ตต่างชาติ
- น้ำหนักกระเป๋าเกิน:** ค่าน้ำหนักกระเป๋าเดินทางส่วนเกินกว่าที่สายการบินกำหนด
- ภาษีน้ำมัน/ค่าใช้จ่ายสายการบินเพิ่มเติม:** ค่าภาษีน้ำมันที่สายการบินเรียกเก็บเพิ่มภายหลังจากบริษัทฯ ได้ออกตัวเครื่องบินไปแล้ว หรือค่าใช้จ่ายอื่นๆ ที่สายการบินอาจเรียกเก็บเพิ่ม
- อาหารเฉพาะทาง:** ค่าอาหารสำหรับท่านที่ทานเจ, มังสวิรัติ, และ/หรืออาหารสำหรับมุสลิม (โปรดระบุให้ชัดเจนตั้งแต่ขั้นตอนการจอง หากแจ้งกระทันหันอาจมีค่าใช้จ่ายเพิ่มเติม หรือไม่สามารถจัดหาให้ได้)
- ค่าทิป:** ค่าทิปมัคคุเทศก์ และคนขับรถ 2,000 บาท/ท่าน/ทริป (บริษัทฯ ขอเรียกเก็บ ณ วันเดินทางที่สนามบิน)
ส่วนค่าทิปหัวหน้าทัวร์ (ตามมาตรฐาน 100 บาท/ท่าน/วัน) ขึ้นอยู่กับความพึงพอใจ
- ค่าบริการพิเศษ:** ค่าพนักงานยกกระเป๋าที่โรงแรม (บริษัทฯ ไม่ได้จัดให้ เพื่อป้องกันการสูญหายและเพิ่มความรวดเร็วในการเข้าห้องพัก)
- ค่าใช้จ่ายด้านสุขภาพ/การกักตัวเพิ่มเติม:** หากหน่วยงานรัฐบาลไทย และ/หรือประเทศปลายทางมีการปรับเปลี่ยนข้อกำหนดเกี่ยวกับการกักตัวเพิ่มเติม และ/หรือ ขอเรียกตรวจโรคเพิ่มเติม ทางผู้เดินทางจะต้องเป็นผู้รับผิดชอบค่าใช้จ่ายส่วนเกินด้วยตนเอง เพมคุณค่าการเดินทาง รวมเดินทางไปกับเรา " การเดินทาง " ของคุณ จะสุขสนุกกว่าที่เคย

การจองทัวร์ และการชำระเงิน

- **ชำระมัดจำ:** ชำระมัดจำท่านละ 10,000 บาท ภายใน 2 วัน (48 ชั่วโมง) หลังจากส่งเอกสารการจอง
 - กรณีจองก่อนเดินทาง 30 วัน บริษัทฯ ขอสงวนสิทธิ์เก็บค่าทัวร์เต็มจำนวน
- **ชำระส่วนที่เหลือ:** ชำระส่วนที่เหลือทั้งหมด ก่อนวันเดินทางอย่างน้อย 30 วัน
- **การยกเลิกที่นั้งอัตโนมัติ:** หากไม่ชำระมัดจำ หรือชำระไม่ครบตามจำนวนที่กำหนด บริษัทฯ ถือว่าท่านยกเลิกการเดินทางโดยอัตโนมัติ และขออนุญาตตัดที่นั่งให้ลูกค้าท่านอื่นที่รออยู่
- **หลักฐานการโอนเงิน:** โปรดส่งสำเนาการโอนเงินแต่ละส่วนมาทางอีเมลของบริษัทฯ เท่านั้น

เงื่อนไขการยกเลิกการจอง

- **ยกเลิกก่อนเดินทาง 30 วันขึ้นไป:** คืนเงินค่าทัวร์หลังหักค่าใช้จ่ายที่เกิดขึ้นจริง
 - ยกเว้น: วันเดินทางตรงกับวันหยุดนักขัตฤกษ์ หรือวันหยุดเทศกาล ต้องยกเลิกก่อนการเดินทาง 45 วัน
- **ยกเลิกก่อนเดินทาง 15-29 วัน:** คืนเงิน 50% ของค่าทัวร์ หรือหักค่าใช้จ่ายตามจริง เช่น ค่ามัดจำตั๋วเครื่องบิน, โรงแรม, และค่าใช้จ่ายจำเป็นอื่นๆ
- **ยกเลิกก่อนเดินทางน้อยกว่า 15 วัน:** บริษัทฯ ขอสงวนสิทธิ์เก็บเงินค่าทัวร์ทั้งหมด ไม่ว่าจะกรณีใดๆ ทั้งสิ้น
- **กรณีวันหยุดเทศกาล/วันหยุดยาวต่อเนื่อง:** หากจองทัวร์ในช่วงดังกล่าว และมีการแจ้งยกเลิก บริษัทฯ ขอสงวนสิทธิ์เก็บค่าทัวร์ทั้งหมด โดยไม่มีเงื่อนไขใดๆ ทั้งสิ้น
- **การยกเลิกที่ไม่ได้เกิดจากความผิดของบริษัทฯ:** หากมีการยกเลิกการเดินทางที่ไม่ได้เกิดจากความผิดของบริษัทฯ (เช่น สถานทูตปฏิเสธวีซ่า, ตม. ไม่อนุญาตให้เข้าประเทศตามนโยบาย, หรือเหตุสุดวิสัยอื่นๆ ที่ไม่ได้เกิดจากความบกพร่องของบริษัทฯ) บริษัทฯ ขอสงวนสิทธิ์ไม่รับผิดชอบและไม่คืนค่าทัวร์ใดๆ

เงื่อนไขสำคัญเกี่ยวกับเอกสารการเดินทาง

- **การส่งสำเนาหนังสือเดินทาง (Passport):** ผู้เดินทางต้องส่งสำเนาหนังสือเดินทางที่ชัดเจน เพื่อใช้ในการสำรองที่นั่งและใส่ชื่อในระบบสายการบิน
 - สำคัญ:** หากไม่ส่งสำเนาหนังสือเดินทาง บริษัทฯ ขอสงวนสิทธิ์ไม่รับผิดชอบค่าเสียหายอันเกิดจากความผิดพลาดในการสะกดชื่อ-นามสกุล และข้อมูลอื่นๆ (สายการบินไม่มีระบบแก้ไขชื่อ/นามสกุล หรือเปลี่ยนชื่อผู้เดินทางโดยมีค่าใช้จ่าย)
- **อายุและสภาพหนังสือเดินทาง:**
 - หนังสือเดินทางต้องมีอายุการใช้งานไม่น้อยกว่า 6 เดือน นับจากวันที่เดินทางกลับเข้าประเทศไทย
 - ต้องมีหน้าว่างสำหรับลงตราประทับวีซ่าและตราเข้า-ออกประเทศ อย่างน้อย 2 หน้าเต็ม
 - หนังสือเดินทางต้องไม่มีการชำรุด, เปียกน้ำ, ชัดเขียนรูปภาพ หรือตราบีมที่ไม่ใช่ทางการ หาก ตม. ปฏิเสธการเข้า-ออกเมืองของท่าน บริษัทฯ จะไม่รับผิดชอบใดๆ
- **คดีความ:** หากมีคดีความที่ไม่อนุญาตให้ท่านเดินทางออกนอกประเทศได้ โปรดตรวจสอบก่อนการจองทัวร์ หากไม่สามารถเดินทางได้ ซึ่งเป็นสิ่งที่อยู่เหนือการควบคุมของบริษัทฯ ทางบริษัทฯ จะไม่รับผิดชอบใดๆ ทั้งสิ้น
- **Re-Entry VISA (กรณีวีซ่าทำงานไทย):** กรณีวีซ่าทำงานในประเทศไทย ต้องดำเนินการ Re-Entry VISA ก่อนออกนอกราชอาณาจักรไทยทุกครั้ง
- **เอกสารประกอบการเดินทางอื่นๆ:** สำหรับท่านที่ต้องมีตราอนุญาตเดินทางเข้า-ออกนอกประเทศ (วีซ่า), เอกสารแจ้งเข้า-ออก หรือ Work Permit ซึ่งจำเป็นต่อการเดินทางไปยังสถานที่ต่างๆ ให้ทราบก่อนยืนยัน)

เงื่อนไขเฉพาะการให้บริการทัวร์

- **วัตถุประสงค์การเดินทาง:** ทัวร์นี้สำหรับผู้มีวัตถุประสงค์เพื่อการท่องเที่ยวเท่านั้น
- **จำนวนผู้เดินทางและหัวหน้าทัวร์:**
 - **10 ท่านขึ้นไป:** โปรแกรมจะออกเดินทางโดย **ไม่มีหัวหน้าทัวร์** (มีเอกสารพร้อมข้อมูลการเดินทางและมีไกด์ท้องถิ่นดูแลตามโปรแกรม)
 - **15 ท่านขึ้นไป:** โปรแกรมจะออกเดินทาง **พร้อมหัวหน้าทัวร์ จากประเทศไทย**
- **กรณีผู้เดินทางไม่ถึงจำนวนที่กำหนด:** หากจำนวนผู้เดินทางไม่ถึงเกณฑ์ที่ระบุข้างต้น บริษัทฯ ขอสงวนสิทธิ์ดำเนินการอย่างไร้โดยดุษณีดังต่อไปนี้ โดยจะแจ้งให้ท่านทราบล่วงหน้า อย่างน้อย 7 วันก่อนเดินทาง:
 - **จัดให้จอยทัวร์ (Join Tour):** ท่านจะถูกจัดให้ร่วมเดินทางกับโปรแกรมของบริษัทพันธมิตรที่มีกำหนดการและเส้นทางใกล้เคียงกัน (เงื่อนไขและราคาอาจเปลี่ยนแปลง) ซึ่งจะแจ้งให้ท่านทราบเพื่อพิจารณาก่อนยืนยัน
 - **เลื่อนหรือยกเลิกการเดินทาง:** บริษัทฯ จะทำการเลื่อนหรือยกเลิกโปรแกรม โดยเสนอทางเลือกในการคืนเงิน หรือเก็บเครดิตไว้สำหรับการเดินทางในอนาคต
 - **ปรับราคาค่าบริการเพิ่ม:** หากผู้เดินทางน้อยกว่า 10 ท่าน แต่ยังประสงค์เดินทาง บริษัทฯ ขอปรับราคาค่าบริการเพิ่ม เพื่อให้สอดคล้องกับต้นทุน (จะแจ้งรายละเอียดให้ทราบก่อนยืนยัน)
- **ข้อจำกัดการให้บริการรถโค้ชในจีน:** ตามกฎหมายของสาธารณรัฐประชาชนจีน รถบัสนำเที่ยวสามารถให้บริการได้วันละไม่เกิน 10 ชั่วโมง มีคนขับและพนักงานขับรถจะเป็นผู้บริหารจัดการเวลาตามความเหมาะสม ซึ่งขึ้นอยู่กับสภาพการจราจรเป็นสำคัญ ดังนั้น บริษัทฯ ขอสงวนสิทธิ์ในการปรับเปลี่ยนเวลาท่องเที่ยว หรือลำดับสถานที่ตามความจำเป็น
- **โรงแรมและห้องพัก:**
 - รายการนำเที่ยวนี้เป็นเพียงข้อเสนอที่ต้องได้รับการยืนยันจากบริษัทฯ อีกครั้ง หลังจากสำรองโรงแรมที่พักในต่างประเทศเรียบร้อยแล้ว โดยโรงแรมที่จัดให้จะอยู่ในระดับใกล้เคียงกับที่ระบุไว้ในโปรแกรม และอาจมีการเปลี่ยนแปลงตามความเหมาะสม
 - การจัดสรรห้องพักเป็นสิทธิ์ของโรงแรมที่ให้บริการแก่คณะทัวร์ บริษัทฯ ไม่สามารถรับประกันการได้ห้องพักตามความประสงค์เฉพาะ (เช่น ห้องสำหรับผู้สูบบุหรี่/ปลอดบุหรี่) เนื่องจากขึ้นอยู่กับความพร้อมในการให้บริการของโรงแรม
 - มาตรฐานโรงแรมในจีนอาจแตกต่างจากมาตรฐานสากล การระบุระดับดาวในโปรแกรมเป็นการรับรองตามมาตรฐานการท่องเที่ยวของจีนเท่านั้น

ข้อควรทราบและข้อจำกัดเพิ่มเติม

- **ความล่าช้า/เปลี่ยนแปลงเที่ยวบิน:** เนื่องจากการจองทัวร์ล่วงหน้า หากมีเที่ยวบินล่าช้าหรือเปลี่ยนแปลงเวลาบิน บริษัทฯ จะไม่รับผิดชอบค่าใช้จ่ายตัวเครื่องบินภายในประเทศหรือต่างประเทศที่ไม่เกี่ยวข้องกับการจองโปรแกรมทัวร์ แนะนำให้สำรองเวลาเดินทางไว้อย่างต่ำ 4-5 ชั่วโมง

ข้อควรทราบและข้อจำกัดเพิ่มเติม

- **ความรับผิดชอบต่อทรัพย์สิน:** บริษัทฯ จะไม่รับผิดชอบใดๆ หากเกิดสิ่งของสูญหายจากการโจรกรรม หรืออุบัติเหตุที่เกิดจากความประมาทของนักท่องเที่ยวเอง หรือกรณีที่เกิดอุบัติเหตุ/สูญหาย/ชำรุดจากสายการบิน
- **ตั๋วเครื่องบินหมู่คณะ (เงื่อนไขพิเศษ):**
 - เป็นตั๋วราคาพิเศษ หากไม่เดินทางพร้อมคณะ ไม่สามารถเลื่อนวัน, คืนเงิน หรือเปลี่ยนชื่อได้
 - หากมีการปรับราคาค่าโดยสารสูงขึ้น (ตามราคาน้ำมัน/ค่าเงิน) บริษัทฯ สงวนสิทธิ์ปรับราคาตั๋ว
 - ไม่สามารถลือกที่นั่ง หรือเลือกแถวที่นั่งได้ เนื่องจากเป็นไปตามระบบสุ่มของสายการบิน ที่นั่งที่ได้อาจไม่ติดกัน
- **เวลาเช็คอินสายการบิน:** เคาน์เตอร์เช็คอินเปิด 3 ชั่วโมงก่อนเวลาเครื่องออก และปิด 90 นาทีก่อนเวลาออกเดินทาง ผู้โดยสารจำเป็นต้องดำเนินการให้เรียบร้อยภายในเวลาที่กำหนด มิฉะนั้นสายการบินจะงดสิทธิ์ปฏิเสธการเดินทางโดยไม่มีการคืนเงินค่าโดยสาร
- **สิทธิ์ของสายการบินในการปฏิเสธการเดินทาง:** สายการบินอาจปฏิเสธการเดินทางหาก:
 - ไม่แสดงตน/ยืนยันตัวตนต่อพนักงาน
 - แสดงเอกสารไม่ครบถ้วน/ไม่ถูกต้อง (รวมถึงเอกสารชำระ)
 - ไม่มีตราอนุญาตเดินทางเข้า-ออกประเทศ (วีซ่า) หรือเอกสารที่จำเป็นอื่นๆ
 - สายการบินเห็นว่าไม่สมควรเดินทางด้วยเหตุผลทางการแพทย์ (เช่น อาการเมาสุรา, เป็นอันตรายต่อผู้โดยสารอื่น) หรือกระทำการประทุษร้าย/ก่อความวุ่นวาย/ดูหมิ่นพนักงาน
- **ความรับผิดชอบจากความผิดพลาดของสายการบิน:** กรณีเกิดความผิดพลาดจากสายการบิน (ความล่าช้า, การยกเลิก, การยุบรวมเที่ยวบิน, การเปลี่ยนแปลงตารางเดินทาง) เนื่องจากเหตุการณ์นอกเหนือการควบคุมของสายการบิน หรือเหตุผลเชิงพาณิชย์/ความปลอดภัย บริษัทฯ จะไม่รับผิดชอบและไม่สามารถคืนค่าใช้จ่ายต่างๆ ได้ในทุกกรณี
- **เงื่อนไขสุขภาพและการเดินทาง:**
 - **ผู้ทุพพภาพ/มีปัญหสุขภาพ:** โปรดแจ้งบริษัทฯ ก่อนซื้อตั๋ว เพื่อตรวจสอบกับสายการบินและผู้ให้บริการ เนื่องจากอาจไม่อนุญาตให้นำอุปกรณ์ช่วยเหลือ (เช่น น้ำยา, เข็มฉีดยา, เครื่องใช้แบตเตอรี่, เครื่องหายใจ) ขึ้นเครื่อง
 - **สตรีมีครรภ์:** โปรดแจ้งบริษัทฯ ก่อนซื้อตั๋ว เพื่อตรวจสอบกับสายการบิน
 - อายุครรภ์ไม่ถึง 27 สัปดาห์: ต้องลงนามเอกสารจำกัดขอบเขตความรับผิดชอบของสายการบิน
 - อายุครรภ์ 28-34 สัปดาห์: แสดงใบรับรองแพทย์ (อายุไม่เกิน 30 วัน) และลงนามเอกสารจำกัดขอบเขตความรับผิดชอบ
 - อายุครรภ์ตั้งแต่ 35 สัปดาห์ขึ้นไป: สายการบินปฏิเสธการให้บริการ

การยอมรับเงื่อนไข

การชำระเงินมัดจำหรือค่าบริการเต็มจำนวน ถือเป็นที่ยืนยันว่าท่านได้รับทราบและยอมรับในเงื่อนไขการให้บริการทั้งหมดที่ระบุในรายการทัวร์นี้

**** ก่อนตัดสินใจจองทัวร์ โปรดอ่านเงื่อนไขการเดินทางและรายการทัวร์อย่างละเอียดทุกข้ออย่างท่วงแท้อและครบถ้วน เพื่อประโยชน์ของท่านเอง ****

หมายเหตุทั่วไป

- **ภาพประกอบ:** ภาพที่ใช้เป็นภาพเพื่อประกอบความเข้าใจและส่งเสริมการท่องเที่ยวเท่านั้น
- **อำนาจมัคคุเทศก์/ตัวแทน:** มัคคุเทศก์ พนักงาน หรือตัวแทนของบริษัทฯ ไม่มีอำนาจในการให้คำมั่นสัญญาใดๆ แก่บริษัทฯ เว้นแต่จะได้รับการอนุมัติเป็นลายลักษณ์อักษรจากผู้มีอำนาจของบริษัทฯ เท่านั้น