



บริษัท ไปเที่ยวกับหมู จำกัด Pai Thiao Kap Moo Co., Ltd.

เลขประจำตัวผู้เสียภาษี : 0125569018076

188/160 หมู่ 6 ซอย 23 หมู่บ้านพลินี เวสต์เกต ต.พิมลราช อ.บางบัวทอง จ.นนทบุรี 11110

☎ : 062-752-4666

📞 : @801mrftm

📍 : ไปเที่ยวกับหมู:ptm travel

✉ : paithiaokapmoo@gmail.com



บินตรงลง
เอนชือ



ทัวร์ไปลอง
ร้านช้อปปิ้ง

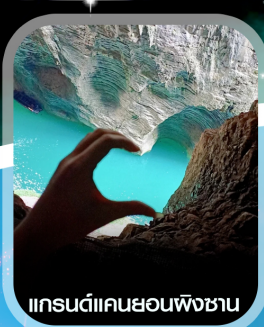
เอนชือ ^{จีน}

เช็คอินบินตรงเอนชือ แกรนด์แคนยอนผิงชานชมน้ำใสสีมรกต
ล่องเรือชมน้ำตกผีเสื้อแกรนด์แคนยอนชิงเจียง

CVZENH2

5วัน
4คืน

vijet
Air.com
บินเย็น
กลับดึก



แกรนด์แคนยอนผิงชาน



เมืองโบราณเสวียนเอน



ภูเขาหินเอนชือชิงปู้หยา

ไอโลกทั้งคม

เมนูพิเศษ
สุกี้เห็ด
บุฟเฟ่ต์หมูโไฟและบิงย่าง



โรงแรม
4 ดาว



อาหาร
12 มือ



ไม่ลงร้าน
ช้อปปิ้ง

OPTION



ล่องแพมังกร
สัมผัสชมวิถีชีวิตคนชาว
ธรรมชาติที่สวยงาม

✈ **คอนเฟิร์ม**ออกเดินทาง
ทุกพีเรียด 2 ท่านขึ้นไป

กันยายน - ธันวาคม 2569

ราคาเริ่มต้น

18,899

SCAN ME

แกรนด์แคนยอนผิงชาน-ภูเขาหินชิงปู้หยา-อุทยานจีนหลี่ชาน "หุบเขาปลาการ์พ"-น้ำตกผีเสื้อแกรนด์แคนยอนชิงเจียง

CVZCNH2

บินตรงลง
เอนซือภัตตาคาร
ร้านช้อปปิ้ง

เอนซือ ^{จีน}

5 วัน
4 คืน

เช็किनบินตรงเอนซือ แกรนด์แคนยอนผิงซานชมน้ำใสสีมรกต
ล่องเรือชมน้ำตกผีเสื้อแกรนด์แคนยอนชิงเจียง



แกรนด์แคนยอนผิงซาน



เมืองโบราณเสวียนเอน



ภูเขาหินเอนซือชังปูหย่า

โถโลกังทง

พายุพิเศษ

สุกัเกิด
บุฟเฟ่ต์อาหารเช้าและบิงย่างอาหารเช้า
4 ตัวอาหาร
12 มื้อไม่ลงร้าน
ช้อปปิ้ง

OPTION



✈️ คอนเฟิร์มออกเดินทาง
ทุกพีเรียด 2 ท่านขึ้นไป

กันยายน - ธันวาคม 2569

ราคาเริ่มต้น

18,899

SCAN ME

แกรนด์แคนยอนผิงซาน-ภูเขาหินชังปูหย่า-อุทยานจีนหลี่ซาน "หุบเขาปลาการ์ตูน"-น้ำตกผีเสื้อแกรนด์แคนยอนชิงเจียง

- ✓ ภูเขาหินเอนซือชังปูหย่า สถานที่ท่องเที่ยวระดับชาติเกรด AAAA
- ✓ ล่องเรือชมความงามพื้นน้ำใสราวกระจกที่แกรนด์แคนยอนผิงซาน
- ✓ ร่วมกิจกรรม งานเลี้ยงรอบกองไฟที่สะท้อนวิถีชีวิตของชนพื้นเมือง
- ✓ ชมวิวเสวียนเอน ยามค่ำคืน เพลิดเพลินกับบรรยากาศเมืองโบราณ
- ✓ ล่องเรือชมน้ำตกผีเสื้อที่แกรนด์แคนยอนชิงเจียง "กู่ยหลินแห่งเอนซือ"
- ✓ แคมป์ริกระเป่าผ้าทำนละ 1 ใบ

ตารางการบิน

เที่ยวบิน	เส้นทางการบิน	เวลาออก-เวลาถึง	ระยะเวลาเดินทางประมาณ
VZ3706	กรุงเทพ - เอ็นซีโอ (BKK-ENH)	16.15 - 20.30	3 ชั่วโมง 15 นาที
VZ3707	เอ็นซีโอ - กรุงเทพ (ENH-BKK)	21.30 - 23.50	3 ชั่วโมง 20 นาที

กรณีลูกค้ามีข้อขัดข้องภายในประเทศ กรุณาสอบถามคอนเฟิร์มตารางการบินกับทางเจ้าหน้าที่อีกครั้ง
เที่ยวบิน, ราคาตั๋วและรายการอาจมีการเปลี่ยนแปลงได้ตามความเหมาะสม โดยมีต้องแจ้งให้ ทราบล่วงหน้า

วันที่	รายการท่องเที่ยว	รายละเอียดอาหาร (12 มื้อ)		
		เช้า	เที่ยง	เย็น
1	สนามบินสุวรรณภูมิ VZ3706 (16.15 - 20.30) - สนามบินเอ็นซีโอ - เข้าโรงแรมที่พัก โรงแรมที่พัก ENSHI ZIJING INTERNATIONAL HOTEL ระดับ4 ดาว ★★★★★ หรือเทียบเท่า	-	-	-
2	ภูเขาหินเอ็นซีโอซังปู้หย่า (รวมรถอุทยาน) - ถนนคนเดินเมืองเทพริดาเอ็นซีโอ - เข้าโรงแรมที่พัก Option การแสดงวัฒนธรรมซีหลานคาฟู่ 200 หยวน/ท่าน โรงแรมที่พัก ENSHI ZIJING INTERNATIONAL HOTEL ระดับ4 ดาว ★★★★★ หรือเทียบเท่า	☺☺	☺☺	☺☺
3	แกรนด์แคนยอนผิงซาน (รวมรถอุทยาน / รวมล่องเรือกลับ) ชมธรรมชาติสุดมหัศจรรย์ - ถนนคนเดินเมืองเสวียนเอ็น - เข้าโรงแรมที่พัก Option ล่องเรือมังกรแม่น้ำกังส่วย (แพไม้ไผ่) 200 หยวน/ท่าน โรงแรมที่พัก ENSHI ZIJING INTERNATIONAL HOTEL ระดับ4 ดาว ★★★★★ หรือเทียบเท่า	☺☺	☺☺	☺☺
4	อุทยานจิ้นหลี่ซาน หรือหุบเขาปลาการ์ฟ (รวมตั๋วเข้าอุทยาน / รวมล่องแพ / รวมนั่งชมรถเลื่อนขาขึ้น) - กิจกรรมรอบกองไฟ - เข้าที่พัก โรงแรมที่พัก KOI MOUNTAIN CLIFF LODGE CLIFF HOTEL ระดับ4 ดาว ★★★★★ หรือเทียบเท่า	☺☺	☺☺	☺☺ สุกก็เด็ด
5	แกรนด์แคนยอนชิงเจียง (รวมล่องเรือ) - อีสระช้อปปีง EN SHI HE RUN CHENG MALL - ได้เวลาสมควรเดินทางสู่สนามบินเอ็นซีโอ - เดินทางกลับไทยเที่ยวบิน VZ3707 (21.45) - เดินทางถึงสนามบินสุวรรณภูมิ (23.50)	☺☺	☺☺	☺☺ บุฟเฟ่ หม้อไฟ ปิ้งย่าง

โปรแกรมอาจมีการสลับปรับเปลี่ยนได้ตามความเหมาะสมโดยคำนึงถึงความสำคัญของลูกค้าเป็นหลักและมีต้องแจ้งล่วงหน้า

วันแรก สนามบินสุวรรณภูมิ – สนามบินเินซือ – เข้าโรงแรมที่พัก

- 13.00 น. คณะพร้อมกัน ณ สนามบินสุวรรณภูมิ ชั้น 4 เคาน์เตอร์ สายการบิน Vietjet Air (VZ) โดยมีเจ้าหน้าที่ของบริษัทฯ คอยอำนวยความสะดวกให้แก่ท่านก่อนเดินทางขึ้นเครื่อง
- 16.15 น. นำท่านเหินฟ้าบินตรงสู่เมืองเินซือ ประเทศจีน โดยเที่ยวบิน **VZ3706 (ไม่มีอาหารบริการบนเครื่อง)**
- 20.30 น. เดินทางถึงท่าอากาศยานนานาชาติเินซือ สวีเจียผิง หลังผ่านพิธีการตรวจคนเข้าเมือง และรับกระเป๋าสัมภาระเรียบร้อยแล้ว นำทุกท่านเดินทางเข้าสู่ที่พัก
นำท่านเข้าสู่ที่พัก ENSHI ZIJING INTERNATIONAL HOTEL ระดับ4 ดาว หรือเทียบเท่า

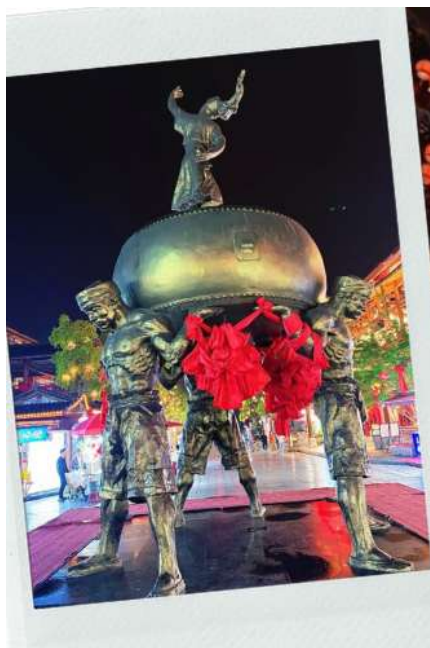
วันที่สอง ภูเขาหินเินซือซังปู้หยา (รวมรถอุทยาน) - ถนนคนเดินเมืองเทพริดาเินซือ – เข้าโรงแรมที่พัก
ลูกค้าสามารถซื้อ Option : การแสดงวัฒนธรรมซีหลานคาปู

เช้า รับประทานอาหารเช้า ณ ห้องอาหารของโรงแรมที่พัก (1)
นำทุกท่านเดินทางสู่ **ป่าหินซัวปู้หยา (Suobuya Stone Forest)** คือ เป็นสถานที่ท่องเที่ยวระดับชาติเกรด AAAA ของจีน ตั้งอยู่ห่างจากเมืองเินซือ มณฑลหูเป่ย์ ไปทางเหนือ 54 กิโลเมตร ในภาคกลางของจีน ได้รับการขนานนามว่าเป็นป่าหินที่ใหญ่เป็นอันดับสองของจีน (อันดับแรกคือป่าหินในเมืองคุนหมิง มณฑลยูนนาน ทางตะวันตกเฉียงใต้ของจีน)และ เป็นสถานที่ที่นักท่องเที่ยวที่ชื่นชอบ สามหุบเขาของแม่น้ำแยงซีต้องไปเยือน ครอบคลุมพื้นที่ทั้งหมด 21 ตารางกิโลเมตร ระดับความสูงเฉลี่ยมากกว่า 900 เมตร หากมองจากมุมสูง พื้นที่ท่องเที่ยวแห่งนี้มีรูปร่างคล้ายน้ำเต้าขนาดใหญ่ ล้อมรอบด้วยฉากสีเขียวและยอดเขา ป่าหินซูโอบูยาเป็นป่าหินที่ใหญ่เป็นอันดับสองของจีน โดยมีพิชพรรณเป็นอันดับหนึ่งของประเทศ และนี่คือสิ่งที่ทำให้โดดเด่นกว่าหินปูนอื่นๆ ในภาคตะวันตกเฉียงใต้ของจีน ป่าหินซูโอบูยามีพิชพรรณขึ้นปกคลุมอย่างหนาแน่นราวกับสวมหมวก จึงได้ชื่อว่า ป่าหินสวมหมวก



เที่ยง รับประทานอาหารกลางวัน ณ ภัตตาคาร (2)
จากนั้นนำทุกท่านเดินทางสู่ **เมืองเทพริดา** เมืองเินซือ เป็นเมืองจำลองที่โด่งดังของเมืองเินซือ เป็นสถานที่ท่องเที่ยวระดับ AAAA (4A) ✨ ตั้งอยู่ในเมืองเินซือ ทางตะวันตกเฉียงใต้ของมณฑลหูเป่ย์ ใจกลางเขตปกครองตนเองเินซือถู่เจียและเหมียว พื้นที่แห่งนี้เป็นถิ่นฐานของชาวถู่เจียมาตั้งแต่สมัยโบราณ เมืองเินซือถู่เจีย ไม่เพียงแต่เป็นสถานที่สำคัญทางภูมิศาสตร์เท่านั้น แต่ยังเป็นซากดึกดำบรรพ์ที่มีชีวิตของวัฒนธรรมถู่เจียอีกด้วย ดุจดั่งมารดาผู้เปี่ยมด้วยเมตตา คอยปกป้องประเพณีพื้นบ้านที่สืบทอดกันมารุ่นสู่รุ่นบนผืนแผ่นดินแห่งนี้สืบทอดมรดกอันยาวนานนับพันปีของชาติ ที่นี้รูปแบบ

สถาปัตยกรรมโดดเด่น เมื่อก้าวเข้าสู่พื้นที่อันงดงาม สิ่งแรกที่สะดุดตาคือบ้านยกพื้นสูงที่จัดวางอย่างเป็นระเบียบ โครงสร้างไม้เหล่านี้ ซ่อนตัวอยู่ท่ามกลางเนินเขา รวากับกลุ่มวิญญานที่มีชีวิตชีวกำลังเต้นรำอยู่ท่ามกลางขุนเขาและผืนน้ำ



ลูกค้าสามารถซื้อ Option : การแสดงวัฒนธรรมซีหลานคาฟู 200 หยวน/ท่าน

สัมผัสสมรรถทางวัฒนธรรม โชว์แสงสีเสียงสุดอลังการที่บอกเล่าประวัติศาสตร์และจิตวิญญาณของชนเผ่าผู้เจียผ่าน 'ผ้าทอมือซีหลานคาฟู' ซึ่งเป็นผ้าทอโบราณลวดลายประณีตสีสนสดใสที่สืบทอดกันมานับพันปี ตื่นตาตื่นใจไปกับท่วงท่าร้ายรำอันอ่อนช้อย การจำลองวิถีชีวิตติ๊กดาบรร์รฟ์ แฟชั่นโชว์เครื่องแต่งกายและเครื่องเงินสุดอลังการ ควบคู่ไปกับการขับร้องเพลงคูโบราณอันแสนไพเราะ ที่จะทำให้อ่านปะทับใจอารยธรรมขุนเขาแห่งเมืองเอนซืออย่างแท้จริง"



ค่า รับประทานอาหารค่ำ ณ ภัตตาคาร (3)

👉 นำท่านเข้าสู่ที่พัก ENSHI ZIJING INTERNATIONAL HOTEL ระดับ4 ดาว หรือเทียบเท่า

วันที่สาม แกรนด์แคนยอนผิงซาน (รวมรถอุทยาน / รวมล่องเรือ 1 ขา) ชมธรรมชาติสุดมหัศจรรย์ – ถนนคนเดินเมืองเสวียนเอิน – เข้าโรงแรมที่พัก

ลูกค้าสามารถซื้อ Option : ล่องเรือมังกรแม่น้ำก้งส่วย (แพไม้ไผ่)

เช้า รับประทานอาหารเช้า ณ ห้องอาหารของโรงแรมที่พัก (4)

หลังรับประทานอาหารเช้า นำท่านเดินทางสู่ **แกรนด์แคนยอนผิงซาน (Pingshan Grand Canyon)** คือหุบเขาหินทรายสีแดงในมณฑลหูเป่ย์ ประเทศจีน ที่มีทัศนียภาพสวยงามคล้ายแกรนด์แคนยอนสหรัฐฯ เกิดจากการกัดเซาะของแม่น้ำ ทำให้เกิดหน้าผาหินและมีแม่น้ำใสไหลผ่านจนสามารถเห็นภาพสะท้อนฟ้าและเขาได้อย่างชัดเจน เป็นจุดท่องเที่ยวทางธรรมชาติที่ **รวมล่องเรือขากลับ 1 ขา (ไม่รวมขาไป)** เป็นไฮไลท์สำคัญ คือการล่องเรือหรือแพ ในแม่น้ำสีเขียวมรกตใสราวคริสตัลลอดผ่านหุบเขาผาหินสูงชัน มองเห็นน้ำใสจนเรือเหมือนลอยอยู่กลางอากาศ เป็นภาพที่สวยงามตระการตาและมีชื่อเสียงมาก



เที่ยง รับประทานอาหารกลางวัน ณ ภัตตาคาร (5)

จากนั้นนำทุกท่านเดินทางชม **วิวกลางคืนเมืองโบราณเสวียนเอิน** วิวกลางคืนที่ **เสวียนเอิน (Xuan'en)** มณฑลหูเป่ย์ โดดเด่นด้วยบรรยากาศเมืองโบราณที่ผสมผสานธรรมชาติกับวัฒนธรรม โดยเฉพาะการแสดงแสงสีเสียงริมน้ำที่ **ถนนเก่าซิง**



หลง และไฮไลท์อย่างการล่องเรือชมการแสดงน้ำพุเลเซอร์และจ๊วเปลี่ยนหน้า นอกจากนี้ยังมีตลาดกลางคืน และกิจกรรมรอบกองไฟที่สะท้อนวัฒนธรรมชนเผ่าภูเขา ทำให้เสวียนเอินเป็นจุดหมายที่สวยงามทั้งกลางวันและกลางคืน

ลูกค้าสามารถซื้อ Option : ล่องเรือมังกรแม่น้ำก้งส่วย (แพไม้ไผ่) 200 หยวน/ท่าน

ล่องเรือมังกรแม่น้ำก้งส่วย (แพไม้ไผ่) จุดเด่นคือการใช้แพที่ทำจากไม้ไผ่ต่อกันเป็นแพยาวและตกแต่งส่วนหัวให้มีลักษณะคล้ายมังกรขนาดใหญ่ ซึ่งตัวแพมักจะประดับด้วยโคมไฟและแสงไฟหลากสี ทำให้เมื่อล่องไปในแม่น้ำจะดูเหมือนมังกรกำลังเลื้อยอยู่บนผิวน้ำ ชมทิวทัศน์ยามค่ำคืน นักท่องเที่ยวจะได้สัมผัสกับบรรยากาศสุดคึกคักของเมืองเซวียนเอินยามค่ำ คืบผ่านมุมมองจากกลางแม่น้ำ สามารถมองเห็นสะพานโบราณเวินหลัน (Wenlan Bridge) และอาคารร้านค้าต่างๆ ที่เปิดไฟสว่างไสว กิจกรรมนี้มอบประสบการณ์ที่น่าตื่นเต้นและเต็มไปด้วยเสน่ห์ทางวัฒนธรรม



ค่ำ รับประทานอาหารค่ำ ณ ภัตตาคาร (6)

➡ นำท่านเข้าสู่ที่พัก ENSHI ZIJING INTERNATIONAL HOTEL ระดับ 4 ดาว หรือเทียบเท่า

วันที่สี่ อุทยานจิ้นหลี่ซาน หรือหุบเขาปลาการ์ฟ (รวมตัวเข้าอุทยาน / รวมล่องแพ / รวมนั่งชมรถเลื่อนขาขึ้น) - กิจกรรมรอบกองไฟ - เข้าที่พัก

เช้า รับประทานอาหารเช้า ณ ห้องอาหารของโรงแรมที่พัก (7)

นำท่านเดินทางไป **อุทยานจิ้นหลี่ซาน** หรือ **"หุบเขาปลาการ์ฟ"** เป็นอีกหนึ่งสถานที่ท่องเที่ยวแห่งใหม่ในเมืองเอินซือ ดินแดนแห่งความมงคลและธรรมชาติสรรค์สร้าง ชื่ออุทยานนี้มาจากลักษณะทางภูมิศาสตร์ของตัวภูเขาและหุบเขาที่มีรูปทรงคดเคี้ยว ทอดตัวยาวคล้ายกับปลาการ์ฟยักษ์ตามความเชื่อและตำนานสิ่งมงคลของจีนนั่นเอง



เที่ยง

รับประทานอาหารกลางวัน ณ ภัตตาคาร (8)

หลังรับประทานอาหารกลางวัน นำท่าน ร่วมกิจกรรมงานเลี้ยงรอบกองไฟด้วยบรรยากาศการเฉลิมฉลองที่อบอุ่น ไม่ใช่แค่การจุดไฟตั้งแคมป์ทั่วไป แต่เป็นงานฉลองทางวัฒนธรรมที่สะท้อนวิถีชีวิตของชนพื้นเมืองที่มีประวัติศาสตร์ยาวนาน นักท่องเที่ยวจะได้เห็นคนท้องถิ่นแต่งกายด้วยชุดพื้นเมืองสีสันสดใส (มักเป็นสีแดง น้ำเงิน หรือม่วง) พร้อมเครื่องประดับเงินที่งดงาม



ค่ำ รับประทานอาหารค่ำ ณ ภัตตาคาร (9)

วันที่ห้า แกรนด์แคนยอนชิงเจียง (รวมล่องเรือ) - อีสรระซ้อปี้ัง EN SHI HE RUN CHENG MALL – สนามบินเินซือ – สนามบินสุวรรณภูมิ

เช้า รับประทานอาหารเช้า ณ ห้องอาหารของโรงแรมที่พัก (10)

หลังอาหารเช้าจากนั้นนำท่านเดินทางไปชม **แกรนด์แคนยอนชิงเจียง (Qingjiang Grand Canyon)** ตี๋มด้ากับทัศนียภาพอันเขียวขจีของขุนเขาและสายน้ำสีเขียวมรกตที่ใสสะอาดจนได้รับฉายาว่า “กุ้ยหลินแห่งเินซือ” นำท่าน **ล่องเรือ** รับลมเย็นสบาย ชมความอลังการของหน้าผาหินปูนสูงชันกว่าร้อยเมตรที่ขนาบข้างลำน้ำตลอดเส้นทาง ไฮไลท์สำคัญที่ห้ามพลาดคือการชม 'น้ำตกผีเสื้อ' (Butterfly Waterfall) ปรากฏการณ์ธรรมชาติของหน้าผาหินที่ยื่นออกมาดูคล้ายปีกผีเสื้อยักษ์สยายปีกพร้อมสายน้ำตกที่ทิ้งตัวลงสู่แม่น้ำชิงเจียงอย่างงดงาม ให้ท่านได้เพลิดเพลินกับการเก็บภาพความประทับใจตลอดการเดินทาง



เที่ยง รับประทานอาหารกลางวัน ณ ภัตตาคาร (11)

นำท่าน อีสรระซ้อปี้ัง **ศูนย์การค้าเหอหฺรฺนชิตี้ HE RUN CHEN MALL** ตั้งอยู่ที่สี่แยกถนนซือโจวและถนนตงเฟิง ในเมืองเินซือ มณฑลหูเป่ย์ มีพื้นที่ก่อสร้างประมาณ 120,000 ตารางเมตร และมูลค่าการลงทุนรวมประมาณ 2.6 พันล้านหยวน ก่อสร้างโดยบริษัทเินซือเหอหฺรฺน คอนสตรัคชั่น อินเวสต์เมนต์ กรุ๊ป และบริหารงานโดยบริษัทเินซือเหอหฺรฺน ชิตี้ คอมเมอร์เชียล แมเนจเม้นท์ ในฐานะศูนย์การค้าหลักของเมือง ศูนย์การค้าแห่งนี้รวบรวมแบรนด์ดังทั้งในประเทศและต่างประเทศกว่า 300 แบรนด์ รวมถึงแบรนด์น้องใหม่กว่า 50 แบรนด์ในเินซือ เช่น สตาร์บัคส์ แมคโดนัลด์ และกาแล็กซี ซีนีมา ทางเดินเลียบบนน้ำยาว 500 เมตร เต็มไปด้วยต้นแปะก๊วยในฤดูใบไม้ร่วงและดอกซากุระสีชมพูในฤดูใบไม้ผลิ บนถนนยี่สู่ยมีตลาดกลางคืนริมแม่น้ำที่คึกคักเปิดให้บริการตลอดวัน ศูนย์การค้าแห่งนี้ผสมผสาน 5 จุดเด่น ได้แก่ การใช้ชีวิตริมน้ำ ความหลากหลาย แฟชั่น สิ่งอำนวยความสะดวกสำหรับครอบครัว และความบันเทิงทันสมัย



คำ รับประทานอาหารค่ำ ณ ภัตตาคาร (12)

สมควรแก่เวลานำท่านเดินทางสู่ ท่าอากาศยานนานาชาติเินซือ สวีเจียผิง

21.30 น. ออกเดินทางสู่ สนามบินสุวรรณภูมิ โดยสายการบิน Vietjet Air (VZ) เที่ยวบิน VZ3707 (ไม่มีอาหารบริการบนเครื่อง)

23.50 น. เดินทางถึง สนามบินสุวรรณภูมิ โดยสวัสดิภาพ



Check in China

CVZCNH2

เอนซีอ บินตรง ไม่ลงร้าน 5วัน 4คืน

**อัตราค่าบริการ**

กำหนดเดินทาง	ผู้ใหญ่พัก 2-3 ท่าน (ไม่มีราคาเด็ก)	พักเดี่ยวจ่ายเพิ่ม
กันยายน 2569		
วันที่ 15 – 19 กันยายน 2569	18,899 บาท	5,900 บาท
วันที่ 29 กันยายน – 03 ตุลาคม 2569	18,899 บาท	5,900 บาท
ตุลาคม 2569		
วันที่ 13 – 17 ตุลาคม 2569 (วันนวมินทรมหาราช)	19,899 บาท	5,900 บาท
วันที่ 27 – 31 ตุลาคม 2569	18,899 บาท	5,900 บาท
พฤศจิกายน 2569		
วันที่ 10 – 14 พฤศจิกายน 2569	18,899 บาท	5,900 บาท
วันที่ 24 – 28 พฤศจิกายน 2569	18,899 บาท	5,900 บาท
ธันวาคม 2569		
วันที่ 08 – 12 ธันวาคม 2569 (วันรัฐธรรมนูญ)	19,899 บาท	5,900 บาท
วันที่ 22 – 26 ธันวาคม 2569	18,899 บาท	5,900 บาท
ราคาเด็กทารก (อายุไม่เกิน 2 ปี) INFANT : 5,500 บาท		

**ราคาตั๋วไม่รวมค่าทิปไกด์ท้องถิ่นและคนขับรถท่านละ 1,500 บาท ตลอดการเดินทาง
หัวหน้าทัวร์ไทย แล้วแต่ความพึงพอใจในการบริการของท่าน**

รายการท่องเที่ยวนี้ อาจเปลี่ยนแปลงหรือสลับสถานที่ท่องเที่ยว ได้ตามความเหมาะสม
อันเกิดจากปัจจัยภายนอก เช่น สภาพอากาศ ความล่าช้าของเที่ยวบิน และอื่นๆ
โดยบริษัทฯ ผู้จัด จะคำนึงถึงผลประโยชน์ของลูกค้าเป็นสำคัญ

(10 ท่านขึ้นไป มีหัวหน้าทัวร์บริการ)

อย่าลืม!! อ่านเพื่อทำความเข้าใจเงื่อนไขการจองตั๋ว

เงื่อนไขการยกเลิก

- ยกเลิกก่อนเดินทาง 45 วันทำการขึ้นไป ผู้จัดจะคืนค่ามัดจำให้เต็มจำนวน โดยอาจมีค่าใช้จ่ายที่เกิดขึ้นจริงที่ไม่สามารถคืนได้ ยกเว้นกรณีทัวร์ที่เดินทางตรงวันหยุดเทศกาล วันหยุดนักขัตฤกษ์ จะต้องแจ้งยกเลิกก่อนเดินทาง 60 วันทำการขึ้นไป
- ยกเลิกการเดินทาง น้อยกว่า 45 วันทำการก่อนเดินทาง ผู้จัดจะไม่คืนเงินมัดจำค่าตั๋ว และ หรือ เรียกเก็บค่าใช้จ่ายที่เกิดขึ้นจริง เช่น ค่าบัตรโดยสาร ค่าโรงแรม ค่าจอร์นอาหาร หรืออื่นๆ
- ยกเลิกการเดินทาง หลังจากกรุ๊ปเต็มหรือปิดการขายแล้ว ผู้จัดจะเรียกเก็บค่าใช้จ่ายที่เกิดขึ้นจริง เช่นค่าบัตรโดยสาร ค่าโรงแรม ค่าจอร์นอาหาร ค่าเสียโอกาสในการขาย และอื่นๆ

**การแจ้งยกเลิกการเดินทาง เลื่อนวันเดินทาง หรือไม่เดินทางในวันเดินทางที่ทำการจองไว้
ผู้จัดถือว่าเป็นการยกเลิกทั้งสิ้น**

✓ อัตราค่าบริการรวม

- ✓ ค่าตัวเครื่องบินไป-กลับเส้นทางตามรายการระบุชั้นทัศน اجر(ต้องไป-กลับพร้อมคณะเท่านั้น)
- ✓ ค่าภาษีสนามบิน และค่าน้ำมันเชื้อเพลิงแล้ว และทางบริษัทขอเก็บเพิ่มในกรณีที่สายการบินมีการปรับค่าธรรมเนียมเพิ่ม ก่อนการเดินทาง
- ✓ ค่าสัมภาระน้ำหนัก **ท่านละ 20 กก.** (1ชิ้น/ท่าน) โหลดใต้ท้องเครื่องบิน และสำหรับถือขึ้นเครื่อง 7 กก.
- ✓ ค่าที่พักตามที่ระบุในรายการ
- ✓ ค่าอาหารตามรายการที่ระบุ
- ✓ ค่ารถรับ-ส่งนำเที่ยวตามรายการ และค่าเข้าชมสถานที่ตามรายการระบุ
- ✓ ค่าบริการหัวหน้าทัวร์ที่ชำนาญเส้นทางนำท่านท่องเที่ยวตลอดรายการในต่างประเทศ
- ✓ ประกันอุบัติเหตุระหว่างการเดินทาง วงเงินท่านละ 1,000,000 บาท(เงื่อนไขตามกรมธรรม์)
- ✓ ภาษีมูลค่าเพิ่ม 7% และหักภาษี ณ ที่จ่าย 3% (คำนวณจากค่าบริการเท่านั้น)

✗ อัตราค่าบริการไม่รวม

- ✗ ค่าใช้จ่ายส่วนตัว อาทิ ค่าทำหนังสือเดินทาง ค่าโทรศัพท์ส่วนตัว ค่าซักรีด มินิบาร์ในห้องพัก รวมถึงค่าอาหารและเครื่องดื่มที่สั่งเพิ่มนอกเหนือจากรายการ
- ✗ ค่าสัมภาระที่หนักเกินสายการบินกำหนด (ปกติ 20 กก.)
- ✗ ค่าทิปไกด์ท้องถิ่นและคนขับรถ **ท่านละ 1,500 บาท** (เด็กชำระค่าทิปเท่ากับผู้ใหญ่)
- ✗ ค่าทิปหัวหน้าทัวร์ไทย แล้วแต่ความพึงพอใจของท่าน

เงื่อนไขในการจองและชำระเงิน

- ☞ ชำระมัดจำในวันที่จองที่นั่งละ **10,000 บาท** พร้อมหนังสือเดินทาง (หรือสำเนา) ส่วนที่เหลือชำระทั้งหมดอย่างน้อย **30 วัน** ก่อนเดินทาง
- ☞ กรู๊ปที่เดินทางช่วงวันหยุด หรือเทศกาลที่ต้องการันตีมัดจำกับสายการบินหรือผ่านตัวแทนในประเทศหรือต่างประเทศ รวมถึงเที่ยวบินพิเศษ เช่น Charter Flight, Extra Flight ทางบริษัทฯ ขอสงวนสิทธิ์ไม่คืนเงินค่าทัวร์ทั้งเต็มจำนวนหรือบางส่วน ในกรณีที่ท่านจองแล้วยกเลิกหรือเลื่อนการเดินทาง

ข้อควรทราบ

ทางบริษัทฯ ขอสงวนสิทธิ์ความรับผิดชอบใดๆทั้งสิ้นในกรณีดังต่อไปนี้

- ❖ หากเกิดกรณีความล่าช้าจากสายการบิน การประท้วง การนัดหยุดงาน การก่อกวน การปิดด่าน ภัยธรรมชาติ หรือกรณีที่ท่านถูกปฏิเสธการเข้าหรือออกเมืองจากเจ้าหน้าที่ตรวจคนเข้าเมืองหรือเจ้าหน้าที่กรมแรงงานทั้งจากไทยและต่างประเทศ ซึ่งอยู่นอกเหนือความรับผิดชอบของบริษัทฯ
- ❖ หากท่านใช้บริการของทางบริษัทฯ ไม่ครบ อาทิ ไม่เที่ยวบางรายการ ไม่ทานอาหารบางมื้อ เพราะค่าใช้จ่ายทุกอย่างทางบริษัทฯ ได้ชำระค่าใช้จ่ายให้ตัวแทนต่างประเทศแบบเหมาขาดก่อนออกเดินทางแล้ว
- ❖ หากเกิดทรัพย์สินสูญหายจากการโจรกรรมและ/หรือ เกิดอุบัติเหตุสูญหายที่เกิดจากความประมาทของตัวนักท่องเที่ยวเอง
- ❖ ตัวเครื่องบินเป็นตัวราคาพิเศษ หากท่านไม่เดินทางพร้อมคณะ ไม่ว่าจะด้วยเหตุใดก็ตาม ไม่สามารถนำมาเลื่อนวันเดินทางได้หรือคืนเงินได้
- ❖ เนื่องจากตัวเครื่องบินเป็นตัวแบบหมู่คณะ ระบบจะทำการ Random ไม่สามารถเลือกที่นั่งได้ ท่านอาจจะไม่ได้นั่งติดกัน แต่สามารถแจ้งความต้องการต่อหน้าแคป्टันเตอร์สายการบินเท่านั้น

ข้อกำหนดเพิ่มเติมเกี่ยวกับการเดินทางสำหรับเด็กอายุต่ำกว่า 16 ปี

ผู้โดยสารที่มีอายุต่ำกว่า 16 ปีจะต้องเดินทางพร้อมกับบิดามารดาหรือผู้ปกครองโดยชอบด้วยกฎหมาย หากเดินทางเพียงลำพัง จะต้องมียินยอมพร้อมสำเนาบัตรประชาชนของบิดามารดาหรือผู้ปกครองที่ลงนามรับรองความถูกต้อง หากมีการสุ่มตรวจและไม่สามารถแสดงหลักฐานดังกล่าวได้ สายการบินมีสิทธิปฏิเสธการเช็คอิน และดำเนินการตรวจสอบเพิ่มเติมและผู้โดยสารจะต้องรับผิดชอบต่อผลที่เกิดขึ้นเองแต่เพียงผู้เดียว

สำคัญมาก !!!

หนังสือเดินทาง (PASSPORT) ต้องมีอายุการใช้งานอย่างน้อย 6 เดือน

บริษัทฯ ไม่รับผิดชอบหากหนังสือเดินทางของท่านเหลือไม่ถึง

และไม่สามารถเดินทางออกนอกประเทศได้

หากท่านไม่ได้ถือหนังสือเดินทางประเทศไทยโปรดสอบถาม เงื่อนไขการเดินทาง