



บริษัท ไปเที่ยวกับหมู จำกัด Pai Thiao Kap Moo Co., Ltd.

เลขประจำตัวผู้เสียภาษี : 0125569018076

188/160 หมู่ 6 ซอย 23 หมู่บ้านพลีโน เวสต์เกต ต.พิมลราช อ.บางบัวทอง จ.นนทบุรี 11110



: 062-752-4666



: @801mrftm



: ไปเที่ยวกับหมู:ptm travel



: paithiaokapmoo@gmail.com

WINNERS
★ TO THE
★ WORLD!

17 JULY
- 16 AUGUST
2026

30 DAYS OF FUN!

ชิงเต่า

เที่ยวเมืองตากอากาศไต้ลยู่โร ชิงเต่า เย็นใจ เวทย์ให้ (เข้า-ออกเย็นใจ)

CVZYN2

5วัน
4คืน
บินเย็น
กลับดีก



งานเบียร์ระดับเอเชียที่ยิ่งใหญ่ที่สุด!
Qingdao
INTERNATIONAL
BEER FESTIVAL
2026
青岛国际啤酒节



✈️ คอนเฟิร์มออกเดินทาง ✈️
ทุกพีเรียด 2 ท่านขึ้นไป

4 - 8 สิงหาคม 2569
11 - 15 สิงหาคม 2569

ราคาเพียง

24,899



โบสถ์เซนต์ไมเคิล



สะพานจันเฉียว



วาฬเดี่ยวตาย



ไฮโลกทั้งหมด



โรงแรม
4 ดาว



อาหาร
10 มือ



ทัวร์ไม่หลง
ร้านช้อปปิ้ง



เมนูพิเศษ

เมนูชิวตึ้ง

SCAN ME

เทศกาลเบียร์ชิงเต่า-มหาวิทยาลัยเซนต์ไมเคิล-ถนนจงชานลู่-จตุรัส 54-เย็นใจ-วาฬเดี่ยวตาย

17 JULY
- 16 AUGUST
2026

30 DAYS OF FUN!

ชิงเต่า

เที่ยวเมืองตากอากาศสไตล์ยุโรป

ชิงเต่า เยียนไถ เว่ยไห่ (เข้า-ออกเยียนไถ)

งานเบียร์ระดับโลกเอเชียที่ยิ่งใหญ่ที่สุด!

Qingdao INTERNATIONAL BEER FESTIVAL 2026

青岛国际啤酒节

CVZYNT2

5วัน
4คืน

vietjet Air.com

บินเยียน
กลับดึก

คอนเฟิร์มออกเดินทาง
ทุกพีเรียด 2 ท่านขึ้นไป



โบสถ์เซนต์ไมเคิล



สะพานจันเจียว



วาฬเดี่ยวตาย

ไฮไลท์ทั้งหมด


 โรงแรม 4 ดาว


 อาหาร 10 มื้อ


 กัวยังไม่ลง
 ร้านช้อปปิ้ง

เมนูพิเศษ

เมนูซีฟู้ดหนึ่ง

ราคาเพียง

24,899

SCAN ME

เทศกาลเบียร์ชิงเต่า-มหาวิหารเซนต์ไมเคิล-ถนนจงชานลู่-จัตุรัส 54-เยียนไถ-วาฬเดี่ยวตาย

- ✓ เที่ยว 3 เมืองพิวสยุโรปสุดฮิต เยียนไถ-เว่ยไห่-ชิงเต่า
- ✓ ชมความงามของ ซาจิ้อ์โซ่ว หมู่บ้านริมอ่าว สไตล์"อิตาลี Cinque Terre "
- ✓ สวรรค์ของนักดื่ม เทศกาลเบียร์สุดยิ่งใหญ่ระดับโลก!! Qingdao International Beer Festival 2026
- ✓ สุดชิลกับบรรยากาศ ถนนคนเดินจงชาน หัวใจแห่งชิงเต่า ที่ทุกก้าวเต็มไปด้วยประวัติศาสตร์
- ✓ เช็คอินแลนด์มาร์คคู่กรอรูปแห่งความสุข เว่ยไห่
- ✓ ชมประติมากรรม สีแดงสดใสอันเป็นเอกลักษณ์ ที่จัตุรัส 54 ชื่อ"สายลมแห่งเดือนพฤษภา"
- ✓ ชมวาฬเดี่ยวตาย ผู้โดดเดี่ยว แห่งเยียนไถ
- ✓ แลมฟรีกระเป๋าผ้าลดโลกร้อน ท่านละ 1 ใบ



กำหนดการเดินทาง : 04-08 สิงหาคม / 11-15 สิงหาคม 2569



Check in China

CVZYNT2เยือนไถ เว่ยไห่ ชิงเต่า
5วัน 4คืน #ทัวร์ไม่จรัล

เส้นทางการบิน	เที่ยวบิน	เวลาออก-เวลาถึง	ระยะเวลาเดินทาง
สุวรรณภูมิ-เยือนไถ (BKK-YNT)	VZ3758	16.10-22.00	4 ชั่วโมง 45 นาที
เยือนไถ-สุวรรณภูมิ (YNT-BKK)	VZ3759	23.00-03.10+1	4 ชั่วโมง 10 นาที

กรณีลูกค้ามีชื่อตัวภายในประเทศ กรุณาสอบถามคอนเฟิร์มตารางการบินกับทางเจ้าหน้าที่อีกครั้ง
เที่ยวบิน, ราคาตั๋วและรายการอาจมีการเปลี่ยนแปลงได้ตามความเหมาะสม โดยมีต้องแจ้งให้ ทราบล่วงหน้า

วันที่	รายการท่องเที่ยว	รายละเอียดมื้ออาหาร จำนวน 10 มื้อ			โรงแรมที่พัก หรือเทียบเท่า
		เช้า	เที่ยง	เย็น	
1	สนามบินสุวรรณภูมิ-สนามบินนานาชาติเยือนไถผิงไห่ -เข้าโรงแรม (BKK-YNT) VZ3758 (16.10-22.00)	-	-	-	HOLIDAY INN EXPRESS YANTAI 4 ดาวหรือเทียบเท่า
2	เยือนไถ-เว่ยไห่ (- สวนสาธารณะเว่ยไห่(ประตูแห่ง ความสุข) - ถ่ายรูปเรืออัปปางบลูวิส- สวนสาธารณะไห่ หยวน - ถนนฮั่วจวีป่า - ตลาดฮันเล่อฟาง	☉	☉	-	NISHI HAITAI HOTEL/ PEARL HOTEL 4 ดาวหรือเทียบเท่า
3	เว่ยไห่ - ชิงเต่า - สะพานจ้านเฉียว(ชมวิวเกาะเสี่ยวชิง เต่า) - ชมโบสถ์เซนต์ไมเคิล - เดินเล่นถนนจงชาน - ชมแสงสียามค่ำคืน No3. Bathing beach	☉	☉	☉ ซีฟู้ดนี้้ง	GOLDEN TULIP QINGDAO/ HOLIDAY INN EXPRESS YANTAI 4 ดาวหรือเทียบเท่า
4	หมู่บ้านชาวประมงซาจื่อโซ่ว - จัตุรัส 54 - เทศกาล เปียร์นานาชาติ Qingdao International Beer Festival 2026 ที่หาดทรายทอง	☉	☉	-	GOLDEN TULIP QINGDAO/ HOLIDAY INN EXPRESS YANTAI 4 ดาวหรือเทียบเท่า
5	เยือนไถ - Yantai Haichang Fisherman's Wharf - ถนนเฉาหยาง - วาฬเด็วยตาย - สนามบินนานาชาติ เยือนไถผิงไห่-สนามบินสุวรรณภูมิ YNT-BKK VZ3759 (23.00-03.10+1)	☉	☉	☉	✈


รายการทัวร์อาจมีการสลับปรับเปลี่ยนตามความเหมาะสม โดยผู้จัดจะคำนึงถึงผลประโยชน์ของลูกค้าเป็นสำคัญ

วันแรก	สนามบินสุวรรณภูมิ-สนามบินนานาชาติเยินไห่ผิงไท่ -เข้าโรงแรม (BKK-YNT) VZ3758 (16.10-22.00)
13.10 น.	คณะพร้อมกัน ณ สนามบินสุวรรณภูมิ ชั้น 4 เคาน์เตอร์ สายการบิน VIETJET AIR เจ้าหน้าที่ของบริษัทฯ คอยอำนวยความสะดวกให้แก่ท่านก่อนเดินทางขึ้นเครื่อง
16.10 น.	นำท่านเหินฟ้าสู่ เมืองเยินไห่ โดยเที่ยวบินที่ VZ3758 ไม่รวมบริการอาหารบนเครื่อง
22.00 น.	เดินทางถึงเมืองเยินไห่ หลังผ่านพิธีการตรวจคนเข้าเมืองเรียบร้อยแล้ว



 นำท่านเดินทางเข้าพัก HOLIDAY INN EXPRESS YANTAI 4 ดาว หรือเทียบเท่า

วันที่สอง เยินไห่ไปเว่ยไห่-สวนสาธารณะเว่ยไห่(ประตูแห่งความสุข)-ถ่ายรูปเรืออูปปางเรือบลูวิส(Blueways)-สวนสาธารณะไห่หยวน - ถนนฮั่วจวีปา - ตลาดฮันเล่อฟาง

เช้า  **รับประทานเช้า ณ ห้องอาหารของโรงแรม (1)**
 จากนั้นนำท่านเดินทางสู่ เมืองเว่ยไห่ (ใช้เวลาเดินทางประมาณ 1 ชั่วโมง) เมืองตากอากาศริมทะเลอันงดงามแห่งมณฑลซานตง ได้รับการขนานนามว่าเป็น "ไข่มุกแห่งทะเลเหลือง" ด้วยเสน่ห์ของท้องทะเลสีคราม ชายฝั่งที่ทอดยาวและอากาศบริสุทธิ์ตลอดทั้งปี เมืองแห่งนี้ผสมผสานความงดงามของธรรมชาติเข้ากับความทันสมัยได้อย่างลงตัว มอบบรรยากาศเงียบสงบและผ่อนคลาย เหมาะสำหรับการพักผ่อน พร้อมสัมผัสความงามของเมืองชายทะเลที่ได้รับการยกย่องว่าน่าอยู่ที่สุดแห่งหนึ่งของประเทศจีน
 นำท่านเที่ยวชม สวนสาธารณะเว่ยไห่ (ประตูแห่งความสุข+กรอปปู) แลนด์มาร์กสำคัญริมทะเลของเมือง ชม "ประตูแห่งความสุข" สัญลักษณ์แห่งความโชคดีและความสมหวังที่ใหญ่ที่สุดของเว่ยไห่ พร้อมเก็บภาพความประทับใจกับกรอปปูวิวทะเลสุดโรแมนติก ซึ่งเป็นอีกหนึ่งจุดเช็คอินยอดนิยมที่ไม่ควรพลาด ท่ามกลางบรรยากาศอันงดงามของท้องทะเลสีครามที่สวยงาม

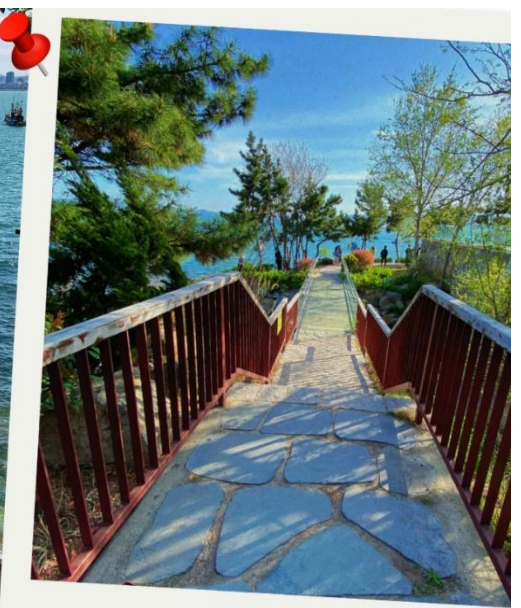


๑๑ | รับประทานเที่ยง ณ ภัตตาคาร (2)

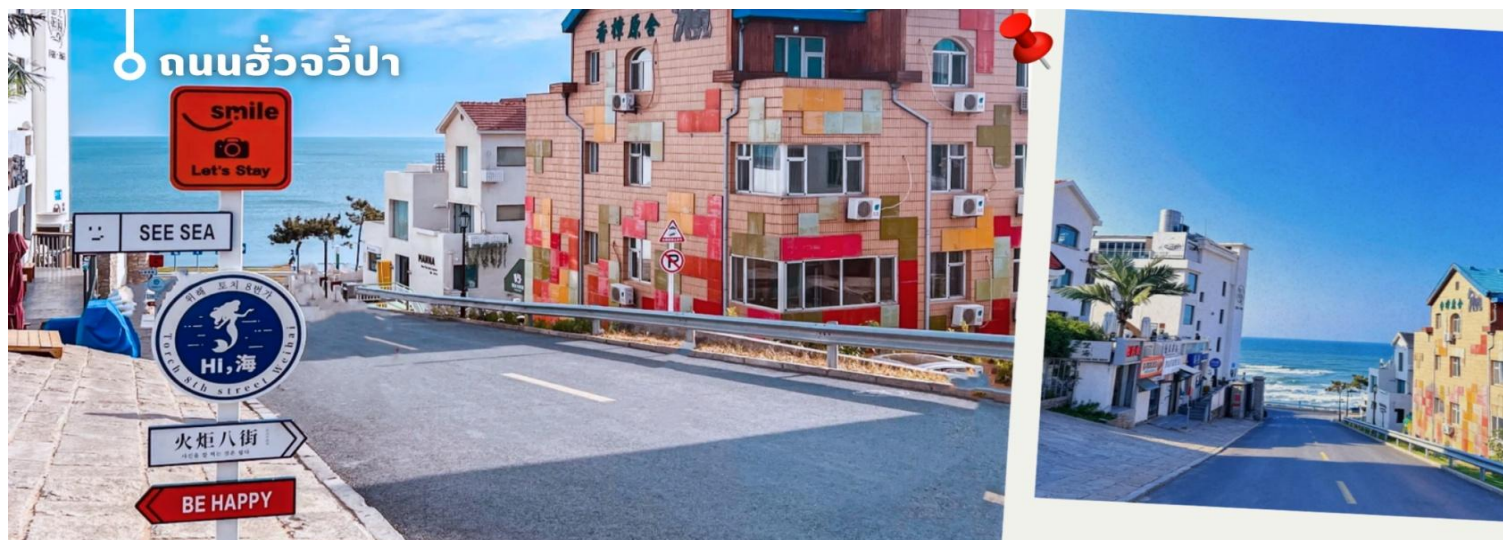
นำท่านเที่ยวชม เรืออัปปางบลูวิส BLUEWAYS แลนด์มาร์กสุดไวรัลแห่งเมืองเว่ยไห่ กับภาพซากเรือสินค้าขนาดยักษ์ สัญชาติปานามาที่เกยตื้นริมชายฝั่ง หลังพายุไต้ฝุ่นในปี 2022 ก่อนจะกลายเป็นจุดถ่ายภาพสุดเท่ที่โด่งดังไปทั่วโซเชียล ความยิ่งใหญ่ของตัวเรือที่ตัดกับทะเลสีครามและท้องฟ้ากว้างสุดสายตา สร้างบรรยากาศสุดดราม่า ลึกลับ และมีเสน่ห์ราวฉากภาพยนตร์ พร้อมมุมมองถ่ายรูปลสไตล์ Cinematic ที่สายคอนเทนต์และนักท่องเที่ยวไม่ควรพลาดเมื่อมาเยือนเว่ยไห่



นำท่านชม สวนสาธารณะไห่หยวน (Haiyuan Park) เขตหวนชุย เมืองเว่ยไห่ มณฑลซานตง แลนด์มาร์กกรีมนทะเล บรรยากาศสุดชิลที่ยังคงความเป็นธรรมชาติไว้อย่างลงตัว โดดเด่นด้วยวิวทะเลสีครามตัดกับโขดหินริมฝั่ง และวิถีชีวิตชาวประมงท้องถิ่นที่ยังมีเสน่ห์ไม่เสื่อมคลาย ภายในสวนท่านจะได้ชมเรือประมงสีขาว-ฟ้าจอดเรียงรายริมชายฝั่ง สร้างบรรยากาศคลาสสิกกรีมนทะเลที่งดงามแปลกตา พร้อมเดินเล่นบนทางเดินเลียบทะเล รับลมเย็นสบายและชมวิวท้องทะเลแบบพาโนรามา อีกทั้งยังสามารถเก็บภาพความประทับใจกับโขดหินธรรมชาติริมน้ำ ซึ่งให้มุมถ่ายภาพสวยงามแตกต่างกันไปในแต่ละช่วงเวลา โดยเฉพาะช่วงน้ำลงที่จะเผยเสน่ห์ของชายฝั่งได้อย่างชัดเจน เป็นอีกหนึ่งจุดเช็คอินที่ทั้งสงบ สวยงาม และน่าประทับใจเมื่อมาเยือนเว่ยไห่



นำท่านท่องเที่ยว ถนนฮั่วจวีปาเจีย (Huazhu Bajie) แลนด์มาร์กสุดชิคแห่งเมืองเว่ยไห่ ถนนริมทะเลที่มีเอกลักษณ์ ด้วยแนวถนนลาดเอียงจากทิศใต้ไปทิศเหนือ สร้างมุมมองทัศนียภาพแปลกตาและสวยงาม จนได้รับฉายาว่า “คามาคูระน้อย” บรรยากาศสองข้างทางเต็มไปด้วยร้านค้า คาเฟ่ และร้านอาหารริมทะเล รวมถึงบริการเช่าเสื้อผ้าสำหรับถ่ายภาพ เพิ่มสีสันให้การเดินเล่นสนุกและมีชีวิตชีวา นอกจากนี้ยังสามารถเพลิดเพลินกับชายหาดที่อยู่ใกล้เคียง ซึ่งมีน้ำทะเลใส หาดทรายละเอียด เหมาะสำหรับการพักผ่อน ถ่ายภาพ และสัมผัสบรรยากาศสุดชิคริมทะเลของเว่ยไห่



จากนั้นนำท่านเดินทางสู่ ตลาดฮั่นเล่อฟาง (Han Le Fang Night Market) ตลาดกลางคืนชื่อดังแห่งเมืองเว่ยไห่ ที่ผสมผสานบรรยากาศสไตล์เกาหลีเข้ากับเสน่ห์ท้องถิ่นได้อย่างลงตัว จนได้รับการขนานนามว่าเป็น “เมืองเกาหลีของจีน” และ “เมืองเว่ยไห่ที่ไม่เคยหลับใหล” ภายในตลาดเต็มไปด้วยแสงสีเสียงยามค่ำคินสุดคึกคัก รายล้อมด้วยร้านค้า ร้านอาหาร และของกินหลากหลาย ทั้งอาหารท้องถิ่นจีน อาหารสตรีทฟู้ด ไปจนถึงอาหารเกาหลีแท้ๆ ให้ท่านได้ลิ้มลองอย่างจุใจ นอกจากนี้ยังมีสินค้า ของที่ระลึก และของฝากมากมายให้เลือกซื้อ บรรยากาศยามค่ำคินที่สว่างไสว และมีชีวิตชีวา ทำให้ที่นี่เป็นอีกหนึ่งจุดเช็คอินที่ไม่ควรพลาดเมื่อมาเยือนเว่ยไห่



คำ

🇰🇷 อิสระรับประทานคำตามอัธยาศัย

🇰🇷 นำท่านเดินทางเข้าที่พัก NISHI HAITAI HOTEL/ PEARL HOTEL 4 ดาวหรือเทียบเท่า

เช้า

📌 รับประทานเช้า ณ ห้องอาหารของโรงแรม (3)

จากนั้นนำท่านเดินทางสู่ เมืองชิงเต่า (ใช้เวลาเดินทางประมาณ 3.5 ชั่วโมง) เมืองชายทะเลสุดฮิตแห่งมณฑลซานตงที่มีเสน่ห์ไม่เหมือนใคร โดดเด่นด้วยบรรยากาศเมืองท่าริมทะเลผสมผสานสถาปัตยกรรมสไตล์ยุโรปจากยุคเยอรมันได้อย่างลงตัว รายล้อมด้วยวิวทะเลสีครามและอากาศบริสุทธิ์ตลอดเส้นทาง ให้ความรู้สึกเหมือนเดินอยู่ในเมืองท่องเที่ยวต่างประเทศ ชิงเต่าเป็นเมืองที่เต็มไปด้วยสีสัน ความโรแมนติก และมุมถ่ายรูปสวยงาม เหมาะสำหรับการพักผ่อนและเก็บความประทับใจในทุกช่วงเวลา

เที่ยง

📌 รับประทานเที่ยง ณ ภัตตาคาร (4)

นำท่านเดินทางสู่ สะพานจ้านเจียว (Zhanqiao Pier) แลนด์มาร์กสำคัญและสัญลักษณ์ประจำเมืองชิงเต่า สร้างขึ้นในปี ค.ศ. 1891 เป็นสะพานที่ทอดยาวออกสู่ทะเลกว่า 440 เมตร โดดเด่นด้วย “ศาลาหุยหลาน” ศาลาทรงแปดเหลี่ยมสไตล์จีนโบราณที่ตั้งอยู่บริเวณปลายสะพาน ซึ่งเป็นสัญลักษณ์ที่ปรากฏบนฉลากเบียร์ชิงเต่าอันมีชื่อเสียง นักท่องเที่ยวสามารถเดินเล่นรับลมทะเล ชมทัศนียภาพอ่าวชิงเต่าแบบพาโนรามา และเพลิดเพลินกับฝูงนกนางนวลที่บินโฉบเหนือผิวน้ำในช่วงฤดูหนาว ถือเป็นอีกหนึ่งจุดเช็คอินที่ไม่ควรพลาดเมื่อมาเยือนเมืองชิงเต่า



นำท่านสู่ จุดชมวิวเสี่ยววี่ซาน (ชมวิวเกาะเสี่ยวชิงเต่าระยะไกล) หนึ่งในจุดชมวิวที่สวยงามและได้รับความนิยมของเมืองชิงเต่า ตั้งอยู่บนเนินเขาสูงประมาณ 60 เมตรเหนือระดับน้ำทะเล โดดเด่นด้วยศาลาจีนทรงแปดเหลี่ยม 3 ชั้น สูง 18 เมตร ซึ่งเป็นจุดชมวิวที่สามารถมองเห็นทัศนียภาพของเมืองชิงเต่าได้แบบ 360 องศา เพลิดเพลินกับวิวเมืองและสถานที่สำคัญต่างๆ ไม่ว่าจะเป็นสะพานจ้านเจียว เกาะเสี่ยวชิงเต่า สวนหลู่ซุน และย่านป่าต้ากวน ท่ามกลางบรรยากาศร่มรื่นที่รายล้อมด้วยดอกไม้และพืชพรรณนานาชนิด เหมาะสำหรับการพักผ่อน สูดอากาศบริสุทธิ์ และเก็บภาพความประทับใจในมุมที่สวยงามที่สุดของเมืองชิงเต่า

จากนั้นนำท่านชม โบสถ์เซนต์ไมเคิล แลนด์มาร์กสำคัญและหนึ่งในสัญลักษณ์แห่งเมืองชิงเต่า โดดเด่นด้วยสถาปัตยกรรมสไตล์โกธิคผสมผสานศิลปะยุโรปตะวันตกอันงดงาม โบสถ์แห่งนี้สร้างขึ้นในช่วงปี ค.ศ. 1932-1934 และได้รับการยกย่องให้เป็นหนึ่งในอาคารประวัติศาสตร์ที่ทรงคุณค่าที่สุดของเมือง ภายในบรรยากาศสงบและศักดิ์สิทธิ์ ให้ทุกท่านเยี่ยมชมและเก็บภาพความประทับใจ ท่ามกลางความงดงามของสถาปัตยกรรมที่สะท้อนการผสมผสานระหว่างวัฒนธรรมตะวันออกและตะวันตกได้อย่างลงตัว จนกลายเป็นจุดเช็คอินยอดนิยมที่นักท่องเที่ยวไม่ควรพลาดเมื่อมาเยือนชิงเต่า



โบลีเซนต์ไมเคิล



นำทุกท่านเดินทางไปเซ็คอิน **ซิลเวอร์ฟิชสตรีท (Silverfish Street)** ตรอกประวัติศาสตร์สุดฮิตในย่านเมืองเก่าชิงเต่า ที่ได้รับการบูรณะจากย่านเก่าอายุกว่าร้อยปีให้กลายเป็นแหล่งรวมคาเฟ่ ร้านอาหาร และร้านค้าสไตล์สร้างสรรค์ ภายในยังคงรักษาอาคารหลังย่นอันเป็นเอกลักษณ์ของชิงเต่าเอาไว้ได้อย่างงดงาม นักท่องเที่ยวสามารถเดินเล่น ถ่ายภาพ ซ้อปปิ้ง และสัมผัสบรรยากาศการผสมผสานระหว่างประวัติศาสตร์และความทันสมัยได้อย่างลงตัว จนได้รับการยกย่องให้เป็นหนึ่งในย่านสุดชิคและจุดเช็คอินยอดนิยมของเมืองชิงเต่าในปัจจุบัน



ซิลเวอร์ฟิชสตรีท



นำท่านชม **ถนนจงซาน (Zhongshan Road)** ย่านการค้าเก่าแก่และถนนสายประวัติศาสตร์ที่ได้รับการขนานนามว่าเป็น “ถนนแม่แห่งเมืองชิงเต่า” โดดเด่นด้วยอาคารสถาปัตยกรรมสไตล์ยุโรปอันสวยงามที่ผสมผสานเสน่ห์ของอดีตและความทันสมัยได้อย่างลงตัว เพลิดเพลินกับการเลือกซื้อสินค้าแฟชั่น สินค้าท้องถิ่น และของฝากจากร้านค้าชื่อดังมากมายตลอดสองข้างทาง พร้อมสัมผัสบรรยากาศสุดโรแมนติก เหมาะแก่การเดินเล่น ถ่ายภาพเช็คอิน และเก็บความประทับใจท่ามกลางเมืองท่าริมทะเลที่มีเสน่ห์แห่งนี้ นับเป็นอีกหนึ่งจุดหมายยอดนิยมที่ไม่ควรพลาดเมื่อมาเยือนเมืองชิงเต่า



ค่ำ **📍 รับประทานอาหารค่ำ ณ ภัตตาคาร (5) เมนูพิเศษ อาหารซีฟู้ด**

หลังรับประทานอาหารค่ำ นำทุกท่านชม กินลมชมวิวยามค่ำคืน No.3 Bathing Beach หนึ่งในจุดชมแสงไฟยามค่ำคืนที่สวยงามที่สุดของเมืองชิงเต่า สามารถมองเห็นอ่าวดูซานและเส้นขอบฟ้าของเมืองที่ประดับไฟอย่างสวยงาม พร้อมชมการแสดงแสงสี LED บนอาคารริมอ่าว สะท้อนบนผืนน้ำทะเลเกิดเป็นภาพอันงดงามและโรแมนติก เหมาะสำหรับเก็บภาพความประทับใจของเมืองชิงเต่าในยามค่ำคืน



📍 นำท่านเดินทางเข้าที่พัก GOLDEN TULIP QINGDAO/ HOLIDAY INN EXPRESS YANTAI 4 ดาวหรือเทียบเท่า

วันที่สี่ หมู่บ้านชาวประมงซาจื่อโข่ว - จัตุรัส 54 – เทศกาลเบียร์นานาชาติที่หาดทรายทอง Qingdao International Beer Festival 2026

เช้า **📍 รับประทานเช้า ณ ห้องอาหารของโรงแรม (6)**

นำท่านสู่ หมู่บ้านชาวประมงซาจื่อโข่ว (Shazikou) หมู่บ้านชาวประมงเก่าแก่ริมชายฝั่งชิงเต่า ตั้งอยู่บริเวณเชิงเขาเหลาซาน โดดเด่นด้วยบ้านเรือนสีสดใสที่เรียงรายลดหลั่นไปตามไหล่เขา ตัดกับท้องทะเลสีครามและภูเขาอันงดงาม จนได้รับฉายาว่าเป็น “หมู่บ้านริมทะเลสไตล์ยุโรป” สัมผัสวิถีชีวิตชุมชนชาวประมงดั้งเดิม ชมทัศนียภาพอันเจียบสงบของภูเขาและทะเล พร้อมเลือกซื้ออาหารทะเลสดใหม่ และเก็บภาพความประทับใจกับหนึ่งในแลนด์มาร์กยอดนิยมของชิงเต่า



หมู่บ้านชาวประมงซาโจว



นำท่านเดินทางสู่ **จัตุรัส 54** แลนด์มาร์กสำคัญและสัญลักษณ์ประจำเมืองชิงเต่า ตั้งอยู่ริมอ่าวฝูซาน โดดเด่นด้วยประติมากรรมสีแดงขนาดยักษ์ "สายลมแห่งเดือนพฤษภาคม" ซึ่งสร้างขึ้นเพื่อรำลึกถึงขบวนการ 4 พฤษภาคม อันเป็นเหตุการณ์สำคัญในประวัติศาสตร์จีน นักท่องเที่ยวสามารถเดินเล่นริมทะเล ชมวิวเมืองสมัยใหม่ และสัมผัสบรรยากาศอันสวยงามของอ่าวชิงเต่า โดยเฉพาะในช่วงค่ำที่มีการเปิดไฟประดับทั่วบริเวณ ถือเป็นจุดชมวิวยอดนิยมและถ่ายภาพที่มีชื่อเสียงที่สุดแห่งหนึ่งของเมืองชิงเต่า



จัตุรัส 54 (May Fourth Square)



เที่ยง

📍 รับประทานเที่ยง ณ ภัตตาคาร (7)

หลังรับประทานอาหารเที่ยง นำท่านเปิดประตูสู่เทศกาลระดับโลกกับ **เทศกาลเบียร์นานาชาติชิงเต่า 2026 (Qingdao International Beer Festival)** มหกรรมความสนุกที่ยิ่งใหญ่ที่สุดแห่งหนึ่งของโลก และได้รับการขนานนามว่าเป็น **“เทศกาลเบียร์ที่ใหญ่ที่สุดและโด่งดังที่สุดในเอเชีย”** ที่นักท่องเที่ยวจากทั่วทุกมุมโลกต่างใฝ่ฝันที่จะมาสัมผัสบรรยากาศอันยิ่งใหญ่สักครั้งในชีวิต ณ ริมชายหาดสีทองสุดสายตา ที่ถูกเนรมิตให้กลายเป็นอาณาจักรแห่งแสงสีเสียงระดับโลก ท่านจะได้พบกับบรรยากาศสุดอลังการที่เต็มไปด้วยเวทีการแสดงขนาดยักษ์ แสงไฟนับล้าน

ดวง และเสียงดนตรีที่ดังกระหึ่มไปทั่วทั้งเมือง สร้างความคึกคักแบบไม่มีวันหยุด อีสระให้ท่านเข้าสู่โลกแห่งความสนุกแบบไร้ขีดจำกัด เลือกชิมเบียร์นานาชาติจากทุกมุมโลกแบบสดใหม่ ยกแก้วเฉลิมฉลองไปกับผู้คนจากนานาประเทศท่ามกลางโชนอาหารทะเลสดและอาหารนานาชาติที่เรียงรายยาวสุดสายตา ไม่เพียงเท่านั้น ภายในงานยังเต็มไปด้วยมหกรรมความบันเทิงสุดยิ่งใหญ่ ทั้งคอนเสิร์ตระดับอินเตอร์ การแสดงแสงสีสุดตระการตา และกิจกรรมความสนุกที่จัดต่อเนื่องตลอดทั้งคืน ให้ท่านดื่มด่ำกับค่ำคืนแห่งเทศกาลระดับโลก



คำ **📌 อีสระรับประทานค่ำตามอัยาศัย**

🏠 GOLDEN TULIP QINGDAO/ HOLIDAY INN EXPRESS YANTAI 4 ดาวหรือเทียบเท่า

วันที่ทำ เยียนไถ – Yantai Haichang Fisherman’s Wharf - ถนนเฉาหยาง - วาฬเดี่ยวตาย - สนามบินนานาชาติ
เยียนไถผิงไหล-สนามบินสุวรรณภูมิ **YNT-BKK VZ3759 (23.00-03.10+1)**

เช้า **📌 รับประทานเช้า ณ ห้องอาหารของโรงแรม (8)**

ออกเดินทางไปยัง **เมืองเยียนไถ (Yantai) (ใช้เวลาประมาณ 3 ชั่วโมง)**

นำท่านเดินทางท่องเที่ยว **เมืองเยียนไถ (Yantai)** เมืองชายฝั่งทะเลสำคัญของมณฑลซานตงที่มีเสน่ห์เฉพาะตัว โดดเด่นด้วยแนวชายฝั่งทะเลยาวสุดสายตา น้ำทะเลสีคราม และวิวเมืองท่าที่ผสมผสานความทันสมัยเข้ากับธรรมชาติได้อย่างกลมกลืนสัมผัสบรรยากาศริมทะเลที่โปร่งสบาย เห็นวิถีชีวิตเมืองชายฝั่งที่เรียบง่ายแต่มีชีวิตชีวา เหมาะสำหรับการเดินเล่นชมวิว ถ่ายภาพ และพักผ่อนท่ามกลางทัศนียภาพที่สวยงามอีกแห่งหนึ่งของเส้นทางท่องเที่ยวมณฑลซานตง จากนั้นนำท่านชม **Yantai Haichang Fisherman’s Wharf** แลนด์มาร์คริมทะเลยอดนิยมของเมืองเยียนไถ โดดเด่นด้วยบรรยากาศท่าเรือสไตล์ยุโรปผสมผสานความร่วมมือ รายล้อมด้วยอาคารสีสดใสและวิวทะเลเปิดกว้างสุดสายตา ชมทัศนียภาพริมอ่าวอันสวยงามของเมือง เดินเล่นตามทางเดินเลียบทะเล สูดอากาศบริสุทธิ์ และเก็บภาพเช็กอินกับฉากหลังของท้องฟ้าและผืนน้ำที่ตัดกันอย่างลงตัว เป็นอีกหนึ่งจุดหมายที่สะท้อนเสน่ห์เมืองชายฝั่งของเยียนไถได้อย่างชัดเจน



เที่ยง

📌 รับประทานเที่ยง ณ ภัตตาคาร (9)

นำท่านเช็คอินย่านฮิต ของเมืองเยียนไถ ย่านถนนคนเดินเฉาหยาง (Chaoyang Walking Street) ใจกลางเมืองเยียนไถ ย่านเก่าแก่ที่สะท้อนเสน่ห์ของเมืองผ่านสถาปัตยกรรมผสมผสานระหว่างยุโรปและจีนดั้งเดิม สร้างบรรยากาศคลาสสิกที่ยังคงความมีชีวิตชีวาในแบบร่วมสมัยตลอดเส้นทางถนนที่ทอดยาวประมาณ 400 เมตร รายล้อมด้วยร้านค้า คาเฟ่ ร้านอาหาร และสตรีทฟู้ดให้เลือกหลากหลาย เหมาะสำหรับการเดินชมเมือง ชิมอาหารท้องถิ่น และสัมผัสวิถีชีวิตยามค่ำคืนของชาวเยียนไถ ท่ามกลางแสงไฟที่ประดับสวยงามทั่วทั้งย่าน กลายเป็นอีกหนึ่งจุดเช็คอินยอดนิยม และพาทุกท่านถ่ายภาพคู่กับ “วาฬเดี่ยวดาย” (Lonely Whale Landmark) แลนด์มาร์กศิลปะริมทะเลสุดโดดเด่นของเมืองชายฝั่ง โดดเด่นด้วยประติมากรรมรูปวาฬขนาดใหญ่ตั้งอยู่กลางพื้นที่เปิดโล่งริมทะเล สร้างภาพจำอันแปลกตาท่ามกลางบรรยากาศธรรมชาติอันกว้างไกล สัมผัสความงดงามของวิวัฒนาการและสายลมทะเลที่พัดผ่านตลอดแนวชายฝั่ง พร้อมเก็บภาพเช็คอินมุมไฮไลท์ที่ผสมผสานงานศิลปะร่วมสมัยเข้ากับธรรมชาติได้อย่างลงตัว เป็นอีกหนึ่งจุดหมายที่เพิ่มสีสันให้การเดินทางน่าประทับใจยิ่งขึ้น



ค่ำ

📌 รับประทานอาหารค่ำ ณ ภัตตาคาร (10)

ได้เวลาอันสมควร นำท่านเดินทางสู่สนามบิน เยียนไถ

23.00 น.

เดินทางกลับกรุงเทพฯ โดยสายการบิน **สายการบิน VIETJET** เที่ยวบินที่ **VZ3759**

03.10+1 น.

เดินทางถึง สนามบินสุวรรณภูมิ โดยสวัสดิภาพ



Check in China

CVZYNT2

เวียดนาม เวียดนาม ชิงเต่า
5วัน 4คืน #ทัวร์ไม่ลงร้าน



อัตราค่าบริการ

วันเดินทาง	ผู้ใหญ่พัก 2-3 ท่าน (ไม่มีราคาเด็ก)	พักเดี่ยวจ่ายเพิ่ม
04-08 สิงหาคม 2569	24,899บาท	4,800 บาท
11-15 สิงหาคม 2569	24,899บาท	4,800 บาท

ราคาเด็กทารก (อายุไม่เกิน 2 ปี) INFANT : 8,900 บาท

ราคาทัวร์ไม่รวมค่าทิปไกด์ท้องถิ่นและคนขับรถ

ท่านละ 1,500 บาท ตลอดการเดินทาง

หัวหน้าทัวร์ไทย แล้วแต่ความพึงพอใจในการบริการของท่าน

รายการท่องเที่ยวนี้ อาจเปลี่ยนแปลงหรือสลับสถานที่ท่องเที่ยว ได้ตามความเหมาะสม
อันเกิดจากปัจจัยภายนอก เช่น สภาพอากาศ ความล่าช้าของเที่ยวบิน และอื่นๆ

โดยบริษัทฯ ผู้จัด จะคำนึงถึงผลประโยชน์ของลูกค้าเป็นสำคัญ

(10 ท่านขึ้นไป มีหัวหน้าทัวร์บริการ)

อย่าลืม!! อ่านเพื่อทำความเข้าใจเงื่อนไขก่อนการจองทัวร์

เงื่อนไขการยกเลิก

- ➔ ยกเลิกก่อนเดินทาง 45 วันทำการขึ้นไป ผู้จัดจะคืนค่ามัดจำให้เต็มจำนวน โดยอาจมีค่าใช้จ่ายที่เกิดขึ้นจริงไม่สามารถคืนได้ ยกเว้นกรณีทัวร์ที่เดินทางตรงวันหยุดเทศกาล วันหยุดนักขัตฤกษ์ จะต้องแจ้งยกเลิกก่อนเดินทาง 60 วันทำการขึ้นไป
- ➔ ยกเลิกการเดินทาง น้อยกว่า 45 วันทำการก่อนเดินทาง ผู้จัดจะไม่คืนเงินมัดจำค่าทัวร์ และ หรือ เรียกเก็บค่าใช้จ่ายที่เกิดขึ้นจริง เช่น ค่าบัตรโดยสาร ค่าโรงแรม ค่าจอร์นอาหาร หรืออื่นๆ
- ➔ ยกเลิกการเดินทาง หลังจากกรุปเต็มหรือปิดการขายแล้ว ผู้จัดจะเรียกเก็บค่าใช้จ่ายที่เกิดขึ้นจริง เช่นค่าบัตรโดยสาร ค่าโรงแรม ค่าจอร์นอาหาร ค่าเสียโอกาสในการขาย และอื่นๆ

การแจ้งยกเลิกการเดินทาง เลื่อนวันเดินทาง หรือไม่เดินทางในวันเดินทางที่ทำการจองไว้

ผู้จัดถือว่าเป็นการยกเลิกทั้งสิ้น

อัตราค่าบริการรวม

- ✓ ค่าตัวเครื่องบินไป-กลับเส้นทางตามรายการระบุชั้นทัศน اجر(ต้องไป-กลับพร้อมคณะเท่านั้น)
- ✓ ค่าภาษีสนามบิน และค่าน้ำมันเชื้อเพลิงแล้ว และทางบริษัทขอเก็บเพิ่มในกรณีที่สายการบินมีการปรับค่าธรรมเนียมเพิ่ม ก่อนการเดินทาง
- ✓ ค่าสัมภาระน้ำหนัก **ท่านละ 20 กก.** (1ชิ้น/ท่าน) โหลดใต้ท้องเครื่องบิน และสำหรับถือขึ้นเครื่อง 7 กก.
- ✓ ค่าที่พักตามที่ระบุในรายการ
- ✓ ค่าอาหารตามรายการที่ระบุ
- ✓ ค่ารถรับ-ส่งนำเที่ยวตามรายการ และค่าเข้าชมสถานที่ตามรายการระบุ
- ✓ ค่าบริการหัวหน้าทัวร์ที่ชำนาญเส้นทางนำท่านท่องเที่ยวตลอดรายการในต่างประเทศ
- ✓ ประกันอุบัติเหตุระหว่างการเดินทาง วงเงินท่านละ 1,000,000 บาท(เงื่อนไขตามกรมธรรม์)
- ✓ ภาษีมูลค่าเพิ่ม 7% และหักภาษี ณ ที่จ่าย 3% (คำนวณจากค่าบริการเท่านั้น)

อัตราค่าบริการไม่รวม

- ✗ ค่าใช้จ่ายส่วนตัว อาทิ ค่าทำหนังสือเดินทาง ค่าโทรศัพท์ส่วนตัว ค่าซักรีด มินิบาร์ในห้องพัก รวมถึงค่าอาหารและเครื่องดื่มที่สั่งเพิ่มนอกเหนือจากรายการ
- ✗ ค่าสัมภาระที่หนักเกินสายการบินกำหนด (ปกติ 20 กก.)
- ✗ ค่าทิปไกด์ท้องถิ่นและคนขับรถ **ท่านละ 1,500 บาท** (เด็กชำระค่าทิปเท่ากับผู้ใหญ่)

ค่าทิปหัวหน้าทัวร์ไทย แล้วแต่ความพึงพอใจของท่าน

เงื่อนไขการจองและชำระเงิน

ชำระมัดจำในวันจองที่นั่งละ **10,000 บาท** พร้อมหนังสือเดินทาง (หรือสำเนา) ส่วนที่เหลือชำระทั้งหมดอย่างน้อย **20 วัน** ก่อนเดินทาง

กรุ๊ปที่เดินทางช่วงวันหยุด หรือเทศกาลที่ต้องการันตีมัดจำกับสายการบินหรือผ่านตัวแทนในประเทศหรือต่างประเทศ รวมถึงเที่ยวบินพิเศษ เช่น Charter Flight, Extra Flight ทางบริษัทฯ ขอสงวนสิทธิ์ไม่คืนเงินค่าทัวร์ทั้งเต็มจำนวนหรือบางส่วน ในกรณีที่ท่านจองแล้วยกเลิกหรือเลื่อนการเดินทาง

ข้อควรทราบ

ทางบริษัทฯ ขอสงวนสิทธิ์ความรับผิดชอบใดๆทั้งสิ้นในกรณีดังต่อไปนี้

- หากเกิดกรณีความล่าช้าจากสายการบิน การประท้วง การนัดหยุดงาน การก่อกวน การปิดด่าน ภัยธรรมชาติ หรือกรณีที่ท่านถูกปฏิเสธการเข้าหรือออกเมืองจากเจ้าหน้าที่ตรวจคนเข้าเมืองหรือเจ้าหน้าที่กรมแรงงานทั้งจากไทยและต่างประเทศ ซึ่งอยู่นอกเหนือความรับผิดชอบของบริษัทฯ
- หากท่านใช้บริการของทางบริษัทฯ ไม่ครบ อาทิ ไม่เที่ยวบางรายการ ไม่ทานอาหารบางมื้อ เพราะค่าใช้จ่ายทุกอย่าง ทางบริษัทฯ ได้ชำระค่าใช้จ่ายให้ตัวแทนต่างประเทศแบบเหมาขาดก่อนออกเดินทางแล้ว
- หากเกิดทรัพย์สินสูญหายจากการโจรกรรมและ/หรือ เกิดอุบัติเหตุสูญหายที่เกิดจากความประมาทของตัวนักท่องเที่ยวเอง
- ตัวเครื่องบินเป็นตัวราคาพิเศษ หากท่านไม่เดินทางพร้อมคณะ ไม่ว่าจะด้วยเหตุใดก็ตาม ไม่สามารถนำมาเลื่อนวันเดินทางได้หรือขอคืนเงินได้
- เนื่องจากตัวเครื่องบินเป็นตัวแบบหมู่คณะ ระบบจะทำการ Random ไม่สามารถเลือกที่นั่งได้ ท่านอาจจะไม่ได้นั่งติดกัน แต่สามารถแจ้งความต้องการต่อหน้าแคป्टันเตอร์สายการบินเท่านั้น

สำคัญมาก !!! อย่าลืม

หนังสือเดินทาง (PASSPORT) ต้องมีอายุการใช้งานอย่างน้อย 6 เดือน

บริษัทฯ ไม่รับผิดชอบหากหนังสือเดินทางของท่านเหลือไม่ถึง

และไม่สามารถเดินทางออกนอกประเทศได้

หากท่านไม่ได้ถือหนังสือเดินทางประเทศไทย

โปรดสอบถาม เงื่อนไขการเดินทาง และ เงื่อนไขวีซ่า