



บริษัท ไปเที่ยวกับหมู จำกัด Pai Thiao Kap Moo Co., Ltd.

เลขประจำตัวผู้เสียภาษี : 0125569018076

188/160 หมู่ 6 ซอย 23 หมู่บ้านพลีโน เวสต์สเกด ต.พิมลราช อ.บางบัวทอง จ.นนทบุรี 11110



: 062-752-4666



: @801mrftm



: ไปเที่ยวกับหมู:ptm travel



: paithiaokapmoo@gmail.com

BEST CHINA

รหัส : BT-XIY18_ZH

6 วัน | 5 คืน



Miracle of Xian

ซีอาน • ลั่วหยาง • หยุ่นโกซาน

เปิดวาร์ปจีนโบราณ!

ท่องเมืองหลวงสามพันปี ซีอาน-ลั่วหยาง

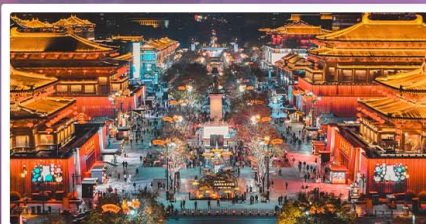
27,999.-

ราคาเริ่มต้น

📅 เดินทาง : ก.ค.69 - ก.พ.70



อุทยานหยุ่นโกซาน



ถนนวัฒนธรรมราชวงศ์ถัง



เมืองโบราณลั่วยี่



น้ำหนักกระเป๋า 23 Kg.



พักโรงแรมหรู 4 ดาว



อาหาร 13 มื้อ



พิเศษ!! สุกี้+เปิดย่าง



ต้นตากับสุสานทหารดินเผา ชิมชิวความสงบที่เจดีย์ห่านป่าใหญ่ เยือนบ้านเกิดและศาลเจ้ากวนอูในทริปเดียว!

BEST CHINA

รหัส : BT-XIY18_ZH

6 วัน | 5 คืน

ทัวร์
ไม่ลงร้าน



Miracle of Xian

ซีอาน • ลั่วหยาง • หยุ่นโกซาน

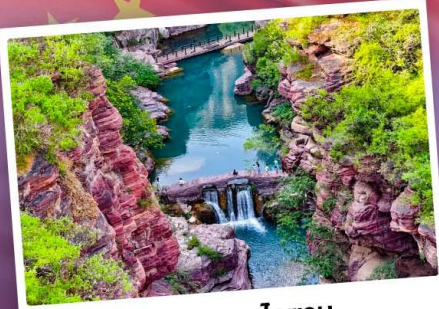
เปิดวาร์ปจีนโบราณ!

ท่องเมืองหลวงสามพันปี ซีอาน-ลั่วหยาง

27,999.-

ราคา
เริ่มต้น

📅 เดินทาง : ก.ค.69 - ก.พ.70



อุทยานหยุ่นโกซาน



ถนนวัฒนธรรมราชวงศ์ถัง



เมืองโบราณลั่วหยี่



น้ำหนักกระเป๋า
23 Kg.



พักโรงแรมหรู
4 ดาว



อาหาร
13 มื้อ



พิเศษ!! สุกี+เปิดย่าง



深圳航空
Shenzhen Airlines

ตื่นตาไปกับสุสานทหารดินเผา ชมช้อปปิ้งความสงบที่เจดีย์ห่านป่าใหญ่ เยือนบ้านเกิดและศาลเจ้ากวนอูในทริปเดียว!

BEST CHINA

รหัส : BT-XIY18_ZH

6 วัน | 5 คืน

Miracle of Xian

ซีอาน • ลั่วหยาง • หยุ่นโกซาน



FLIGHT : ZH282

BKK 18:00 → YCU 23:10

FLIGHT : ZH281

YCU 13:40 → BKK 16:55

เปิดวาร์ปจีนโบราณ!
ท่องเมืองหลวงสามพันปี
"ซีอาน-ลั่วหยาง"



โปรแกรมเดินทาง

- 1 • สนามบินสุวรรณภูมิ • สนามบินหยุ่นเจียงจางเซียว • เมืองหยุ่นเจียง
- 2 • อุทยานหยุ่นโกซาน • เมืองเต็งเฟิง
- 3 • วัดเล่าหลิน (รวมรถแบตเตอรี่) • โซว์กั๋งฟู • ป่าเจดีย์ • ถ้ำฟาหลงเหมิน • ศาลเจ้ากวนอู • เมืองโบราณลั่วอี้ • เมืองซานเหมินเสี่ย
- 4 • สุสานทหารดินเผา • เจดีย์ห่านป่าใหญ่ • ถนนคนเดินอิสลาม • จัตุรัสหอกลอง • ถนนคนเดินวัฒนธรรมราชวงศ์ถัง | เลือกซื้อออฟชั่นเสริม: โซว์ราชวงศ์ถัง
- 5 • ผ่านชมกำแพงเมืองโบราณแห่งซีอาน • พิพิธภัณฑสถานซีอาน • วัดลามะกว้างหริน • เมืองหยุ่นเจียง
- 6 • บ้านเกิดกวนอู • สนามบินหยุ่นเจียงจางเซียว • สนามบินสุวรรณภูมิ

อาหาร : 13 มื้อ

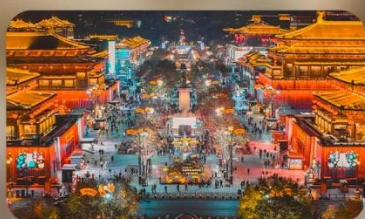
เช้า กลางวัน เย็น

โรงแรม : 4 คาว

เช้า	กลางวัน	เย็น	โรงแรม
✓	✓	✓	WEIYUAN INTERNATIONAL HOTEL หรือเทียบเท่า 4 คาว
✓	✓	✓	HOLIDAY INN EXPRESS HOTEL หรือเทียบเท่า 4 คาว
✓	✓	✓	VIENNA HOTEL หรือเทียบเท่า 4 คาว
✓	✓	✓	HOLIDAY INN EXPRESS HOTEL หรือเทียบเท่า 4 คาว
✓	✓	✓	WEIYUAN INTERNATIONAL HOTEL หรือเทียบเท่า 4 คาว
✓			



อุทยานหยุ่นโกซาน



ถนนวัฒนธรรมราชวงศ์ถัง



เมืองโบราณลั่วอี้



รายการทัวร์อาจมีการปรับเปลี่ยนตามความเหมาะสม โดยสภานการณหน้างานเป็นหลัก แต่จะเที่ยวครบทุกรายการ

อัตรค่าบริการและเงื่อนไชรายการท่องเที่ยว

วันเดินทาง	ผู้ใหญ่	จอยแลนต์	พักเดี่ยว
03 – 18 กรกฎาคม 2569	29,999	24,999	5,000
12 – 17 กรกฎาคม 2569	29,999	24,999	5,000
17 – 22 กรกฎาคม 2569	29,999	24,999	5,000
26 – 31 กรกฎาคม 2569	30,999	25,999	5,000
31 กรกฎาคม – 05 สิงหาคม 2569	30,999	25,999	5,000
09 – 14 สิงหาคม 2569	30,999	25,999	5,000
14 – 19 สิงหาคม 2569	29,999	24,999	5,000
23 – 28 สิงหาคม 2569	29,999	24,999	5,000
28 สิงหาคม – 02 กันยายน 2569	29,999	24,999	5,000
06 – 11 กันยายน 2569	28,999	23,999	5,000
11 – 16 กันยายน 2569	28,999	23,999	5,000
20 – 25 กันยายน 2569	27,999	22,999	5,000
09 – 14 ตุลาคม 2569	31,999	26,999	5,000
18 – 23 ตุลาคม 2569	31,999	26,999	5,000
23 – 28 ตุลาคม 2569	31,999	26,999	5,000
01 – 06 พฤศจิกายน 2569	28,999	23,999	5,000
06 – 11 พฤศจิกายน 2569	28,999	23,999	5,000
15 – 20 พฤศจิกายน 2569	28,999	23,999	5,000

20 – 25 พฤศจิกายน 2569	28,999	23,999	5,000
29 พฤศจิกายน – 04 ธันวาคม 2569	29,999	23,999	5,000
04 – 09 ธันวาคม 2569	30,999	25,999	5,000
13 – 18 ธันวาคม 2569	29,999	24,999	5,000
18 – 23 ธันวาคม 2569	29,999	24,999	5,000
27 ธันวาคม – 01 มกราคม 2570	34,999	29,999	5,000
01 – 06 มกราคม 2570	33,999	28,999	5,000
10 – 15 มกราคม 2570	28,999	23,999	5,000
15 – 20 มกราคม 2570	28,999	23,999	5,000
24 – 29 มกราคม 2570	28,999	23,999	5,000
29 มกราคม – 05 กุมภาพันธ์ 2570	28,999	23,999	5,000
21 – 26 กุมภาพันธ์ 2570	28,999	23,999	5,000
26 กุมภาพันธ์ – 03 มีนาคม 2570	28,999	23,999	5,000

โปรดอ่านอย่างละเอียด:

- เนื่องจากห้องพักของโรงแรมในประเทศจีนนั้น มีห้องพักประเภท DOUBLE BED (DBL) ค่อนข้างจำกัด หากลูกค้ามีความประสงค์จะพักห้องประเภทนี้ กรุณาแจ้งเจ้าหน้าที่ล่วงหน้าก่อนทำการจองเท่านั้น
- บริษัทฯ จะยึดประเภทห้องพักตามใบจองจากบริษัทเอเจนซี่ที่ท่านทำการจองทัวร์มาเท่านั้น หากมีการปรับเปลี่ยนห้องพักในระยะเวลาใกล้วันเดินทาง บริษัทฯ ขอสงวนสิทธิ์เปลี่ยนแปลงประเภทห้องพัก หรือเรียกเก็บค่าใช้จ่ายเพิ่มเติม
- **จองทัวร์พร้อมชำระเงินมัดจำ 10,000 บาท / ลูททัวร์ 1 ท่าน ก่อนการเดินทางอย่างน้อย 21 วัน มิเช่นนั้นจะถูกยกเลิกการจองโดยอัตโนมัติ (ช่วงวันหยุดยาวหรือวันหยุดนักขัตฤกษ์ ควรชำระก่อนเดินทางไม่น้อยกว่า 30 วัน)**
- โปรแกรมทัวร์ที่มีการ **ลงร้านรัฐบาล** หากไม่ประสงค์ที่จะเข้าร้านรัฐบาลจะมีค่าใช้จ่ายเพิ่ม ตามเงื่อนไขท้ายรายการระบุ
- โรงแรมที่ระบุในรายการทัวร์เป็นเพียงโรงแรมที่นำเสนอเบื้องต้นเท่านั้น ซึ่งอาจจะมีการเปลี่ยนแปลง แต่โรงแรมที่เข้าพักจะเป็นระดับเดียวกันเท่านั้น ตามมาตรฐานโรงแรมประเทศจีน
- โปรแกรมที่มีการเดินทางด้วยรถไฟความเร็วสูง อาจจะมีการสลับปรับเปลี่ยนสถานีต้นทางหรือปลายทาง หากตัวรถไฟรอบที่ระบุในโปรแกรมการเดินทางเต็มหรือไม่สามารถทำการจองได้ กรณีเปลี่ยนแปลงคนเดินทางจะต้องทำการออกตั๋วรถไฟความเร็วสูงใหม่เท่านั้น ไม่สามารถเปลี่ยนแปลงชื่อผู้เดินทางได้ทุกกรณี

- หากเป็นเที่ยวบินแบบเหมาลำ (Charter Flight) กรณียกเลิกการเดินทางไม่สามารถคืนค่าตัวเครื่องบินได้ทุกกรณี
- โปรแกรมทัวร์ไม่รวมค่าวีซ่า บริษัทฯ ขอสงวนสิทธิ์ไม่หักคืนค่าวีซ่าทุกกรณี เนื่องจากทางรัฐบาลไทย-จีนประกาศยกเลิกวีซ่า (ตั้งแต่ 1 มี.ค. 67 เป็นต้นไป) หากมีการเปลี่ยนแปลงจะยึดตามเงื่อนไขท้ายรายการระบุ
- **ข้อความสำคัญ!** พาสปอร์ตต้องมีอายุการใช้งาน ไม่ต่ำกว่า 6 เดือน นับจากวันที่เดินทางกลับเข้าประเทศไทย และมีหน้าว่างสำหรับลงตราประทับวีซ่า และประทับตราเข้า-ออกประเทศ อย่างน้อย 2 หน้าเต็ม

โปรแกรมการเดินทาง 6 วัน 5 คืน : โดยสายการบินเซินเจิ้นแอร์ไลน์



BKK	→	YCU	YCU	→	BKK
เที่ยวบิน	ออก	ถึง	เที่ยวบิน	ออก	ถึง
ZH282	18.00	23.10	ZH281	13.40	16.55

วันแรก

สนามบินสุวรรณภูมิ • สนามบินหยุนเจิงจางเซียว • เมืองหยุนเจิง

📅 (-/-/-)

15.00 น. พร้อมกันที่ สนามบินสุวรรณภูมิ อาคารผู้โดยสารขาออกชั้น 4 นำคณะเช็คอิน ณ เคาน์เตอร์สายการบิน เซินเจิ้นแอร์ไลน์ (ZH) โดยมีเจ้าหน้าที่จากบริษัทฯ คอยอำนวยความสะดวก

18.00 น. ออกเดินทางสู่ เมืองหยุนเจิง ประเทศจีน โดยเที่ยวบินที่ ZH282 (ไม่มีบริการอาหารบนเครื่อง)



หมายเหตุ

เนื่องจากตัวเครื่องบินของคณะเป็นตัวกรุ๊ประบบ **Random** ไม่สามารถล็อกที่นั่งได้ ที่นั่งอาจจะไม่ได้นั่งติดกัน และไม่สามารถเลือกช่องที่นั่งบนเครื่องบินได้ในคณะ ซึ่งเป็นไปตามเงื่อนไขสายการบิน

23.10 น. เดินทางถึง สนามบินหยุนเจิงจางเซียว (เวลาท้องถิ่นที่จีน เร็วกว่าประเทศไทย 1 ชั่วโมง กรุณาปรับเวลาของท่านเพื่อความสะดวกในการนัดหมาย) หลังผ่านพิธีการตรวจคนเข้าเมือง และตรวจรับสัมภาระเรียบร้อยแล้ว ยินดีต้อนรับทุกท่านสู่ **สาธารณรัฐประชาชนจีน**

จากนั้น พักที่ WEIYUAN INTERNATIONAL HOTEL หรือเทียบเท่าระดับ 4 ดาว

วันที่สอง

อุทยานหยุนไถซาน • เมืองเต็งเฟิง

📅 (เช้า/กลางวัน/เย็น)

เช้า ๑๐ บริการอาหารเช้า ณ ห้องอาหารโรงแรม

จากนั้น เดินทางสู่ **เมืองเจิ้งโจว** เป็นศูนย์กลางทางด้านการเมือง อุตสาหกรรม เศรษฐกิจ เทคโนโลยี และการศึกษาที่สำคัญของมณฑลเหอหนาน อีกทั้งยังมีประวัติศาสตร์ที่น่าสนใจ ทำให้เมืองแห่งนี้กลายเป็นศูนย์กลางการท่องเที่ยวไปด้วย

กลางวัน ๑๑ บริการอาหารกลางวัน ณ ภัตตาคาร



จากนั้น ชมความงดงามของ **อุทยานสวรรค์หยุนไถซาน** บนเส้นทางสายประวัติศาสตร์ 1,000 ปี มีความงดงามระดับ 5A (ความงามของธรรมชาติสูงสุด) ขึ้นชื่อเรื่องทิวทัศน์ภูเขาสูงตระหง่านที่ปกคลุมด้วยเมฆหมอก น้ำตกใส และหุบเขาหินแดงที่เป็นเอกลักษณ์ อุทยานแห่งนี้ถูกธรรมชาติสรรสร้างอย่างน่าอัศจรรย์ ภายในมีน้ำตกกว่า 36 แห่ง เช่น น้ำตกสายไหม และน้ำตกมังกรคู่ มีหุบเขาหินแดงที่เป็นเอกลักษณ์ บ่อน้ำมังกรแก้ว สายที่ใสจนมองเห็นพื้นได้ ภูเขาสูงตระหง่านที่เต็มไปด้วยป่าไม้เขียวขจี อากาศบริสุทธิ์และเมฆหมอกที่ลอยอยู่รอบยอดเขา ทำให้ได้ชื่อว่าเป็น “อุทยานที่สวยงามที่สุดในเหอหนาน” โดยเฉพาะช่วงฤดูใบไม้ร่วงจะเต็มไปด้วยสีสันของใบไม้หลากสีสวยงามเต็มพื้นที่อุทยาน ตลอดเส้นทางยังผ่านจุดที่เป็นแอ่งน้ำ น้ำตก และสะพานข้ามลำธาร วิวทิวทัศน์โดยรอบนั้นสวยงามราวกับภาพวาดโบราณของจีน



ออกเดินทางสู่ เมืองเต็งเฟิง (ใช้เวลาเดินทางประมาณ 1 ชั่วโมง 30 นาที)

เย็น ๑๐ บริการอาหารเย็น ณ ภัตตาคาร

จากนั้น พักที่ HOLIDAY INN EXPRESS HOTEL หรือเทียบเท่าระดับ 4 ดาว

วันที่สาม วัดเส้าหลิน (รวมรถแบริดเตอร์) • โชว์กังฟู • ป่าเจดีย์ • ถ้ำผาหลงเหมิน • ศาลเจ้ากวนอู • เมืองโบราณ ลั่วอี้ • เมืองซานเหมินเสี

๑๐ (เช้า/กลางวัน/เย็น)

เช้า ๑๐ บริการอาหารเช้า ณ ห้องอาหารโรงแรม

จากนั้น นำท่านสู่ วัดเส้าหลิน “เสี้ยวหลิมยี่” เป็นวัดพุทธนิกายเซ็นอันดับหนึ่งของประเทศจีนอายุกว่า 1,500 ปี ในอดีตเป็นที่พักของ “ท่านปรมาจารย์ตั๊กม้อ” จากอินเดียที่เดินทางมาเผยแผ่พุทธศาสนาในประเทศจีน และเป็นเจ้าอาวาสท่านแรกแห่งวัดเส้าหลิน มีความเป็นเลิศทางวิทยายุทธ์ อันเป็นต้นกำเนิดกังฟูเส้าหลินอันโด่งดัง ท่านคือผู้คิดค้นเพลงหมัดมวยขึ้นมาเพื่อใช้ออกกำลังกาย และใช้ป้องกันตัวจากสัตว์ดุร้าย พิเศษ! ชม โชว์กังฟูเส้าหลิน ที่มีชื่อเสียง (รวมแบริดเตอร์)



เขื่อน อุทยานป่าเจดีย์ “ถ้ำหลิน” มีเจดีย์กว่า 200 องค์ ที่มีความเก่าแก่มากกว่า 1,500 ปี เป็นสุสานอดีตของเจ้าอาวาสและหลวงจีนมาตั้งแต่ยุคสมัยของราชวงศ์ถัง



กลางวัน ๑๐ บริการอาหารกลางวัน ณ ภัตตาคาร



จากนั้น ชมความมหัศจรรย์ ถ้ำผาหลงเหมิน (รวมรถแบตเตอรี่) หรือถ้ำหินประตูมังกร กลุ่มถ้ำบนหน้าผาที่แสดงถึงพุทธศิลป์สุดประณีตยุคแรกในจีน ถ้ำมีความยาวจากทิศเหนือจรดใต้ประมาณ 1 กิโลเมตร จัดเป็น 1 ใน 3

แหล่งปฏิมากรรมโบราณที่ประกอบด้วย ถ้ำผาม่อเกาถู ถ้ำผาหลงเหมิน และถ้ำผาหยุนกั๋ง ที่มีชื่อเสียงที่สุดในจีน ปัจจุบันหลงเหลือถ้ำผาแกะสลักอยู่จำนวน 2,100 กว่าคูหา โพรงแท่นบูชา 2,345 ช่อง ศิลาคาริกสลักอักษรจีนและหมายเหตุนับพันทีกต่างๆ อีก 3,600 กว่าหลัก รวมถึงพุทธเจดีย์ 50 กว่าแห่ง พระพุทธรูปสลักมากกว่า 100,000 องค์ องค์ใหญ่สูงสุดคือ 17 เมตร และองค์เล็กสุดสูงเพียงแค่ 2 เซนติเมตรเท่านั้น ไฮไลต์สำคัญของที่นี่อยู่บริเวณ “อารามเฟิงเซียน” ตั้งอยู่บนผาสูง 40 เมตร มีพระพุทธรูปองค์ประธานนามว่า ‘พระโพธิสัตว์ไวโรจนะ’ มีความสูงถึง 17.14 เมตร ความโดดเด่นอยู่ที่ดวงตาที่ดูเหมือนว่า ไม่ว่าจะยืนอยู่ตรงไหนดวงตานั้นก็ยังคงมองเห็นอยู่ ซึ่งพระประธานองค์นี้เชื่อว่าแกะสลักเป็นรูปพระพักตร์ของ ‘พระนางบูเช็กเทียน’ จักรพรรดินี (ฮ่องเต้หญิง) องค์แรกและองค์เดียวที่ได้รับการบันทึกไว้ในประวัติศาสตร์จีน สักการะ ศาลเจ้ากวนอู เป็นส่วนหนึ่งของป่ากวนอู หรือ “กวนหลิน” เมืองลั่วหยาง หนึ่งในห้าสิ่งก่อสร้างสำคัญเกี่ยวกับเทพเจ้ากวนอูในประเทศจีนที่ยังคงรักษาไว้จนถึงปัจจุบัน จุดเด่นภายในกวนหลิน ได้แก่ ตำนานที่ประดิษฐานเทพเจ้ากวนอู (Qi Sheng Hall) และตำนานเทพเจ้าแห่งความมั่งคั่ง (Hall of God of Wealth) ที่ประดิษฐานเทพเจ้ากวนอู และสัมผัสบรรยากาศของ เมืองโบราณลั่วอี้ สถานที่ท่องเที่ยวระดับ 1A มีเสน่ห์แบบโบราณมายาวนานและมีโบราณวัตถุทางประวัติศาสตร์มากมาย ผสมผสานนวัตกรรมทางเทคโนโลยีเข้ากับวัฒนธรรมดั้งเดิม ระหว่างความคลาสสิกและความทันสมัยเพื่อไม่ให้อาคารเก่าและใหม่แยกออกจากกัน ไม่เพียงแต่สะท้อนให้เห็นถึงมรดกทางวัฒนธรรมดั้งเดิมของเมืองโบราณลั่วอี้ แต่ยังไม่สูญเสียบรรยากาศที่ทันสมัย ซึ่งมีร้านอาหาร ที่ท่องเที่ยว และที่พักมากมาย



เย็น
จากนั้น

๑๐ บริการอาหารเย็น ณ ภัตตาคาร
พักที่ VIENNA HOTEL หรือเทียบเท่าระดับ 4 ดาว

วันที่ 11

สุสานทหารดินเผา • เจดีย์ท่านป่าใหญ่ • ถนนคนเดินอิสลาม • จัตุรัสหอกลอง • ถนนคนเดินวัฒนธรรม
สมัยราชวงศ์ถัง | เลือกซื้อออฟชั่นเสริม: โข่วราชวงศ์ถัง

๑๐ (เช้า/กลางวัน/เย็น)

เช้า

๑๐ บริการอาหารเช้า ณ ห้องอาหารโรงแรม



จากนั้น

เยือนสุสานที่ยิ่งใหญ่ **สุสานทหารดินเผา (รวมรถแบดเตอร์)** มหาสุสานที่ยิ่งใหญ่ของจีนซีฮ่องเต้ 'จักรพรรดิฉินสื่อหวง' ภายในสุสานใช้บรรจุพระบรมศพของจีนซีฮ่องเต้ โดยในระหว่างการขุดค้นนั้น บังเอิญได้พบกับซากของทหารดินเผาที่มีอายุมากกว่า 2,000 ปี ปัจจุบันมีการขุดค้นพบวัตถุโบราณที่เป็นกองทัพทหารดินเผา สรรพาวุธ รถม้าและม้าศึก จำนวนทั้งสิ้นกว่า 7,400 ชิ้น เพื่อเป็นตัวแทนของข้าราชการบริวารในการร่วมเดินทางไปยังปรโลกของจีนซีฮ่องเต้ ภายในบริเวณพื้นที่หลุมสุสานกว่า 25,000 ตารางเมตร คาดว่าอาณา

เขตของสุสานฉินสื่อหวงจะมีพื้นที่มากกว่า 2,180 ตร.กม. ซึ่งได้รับคัดเลือกให้เป็นมรดกโลกทางวัฒนธรรม ในปี พ.ศ. 2530

กลางวัน ๑๑ บริการอาหารกลางวัน ณ ภัตตาคาร

จากนั้น นำท่านเดินทางสู่ **เจดีย์ห่านป่าใหญ่** (ถ่ายรูปลักษณ์นอก) มีความสูงถึง 7 ชั้น ตั้งโดดเด่นเป็นสง่าอยู่ใน วัดต้าฉือเอิน สถานที่เก็บพระไตรปิฎกที่อันเชิญกลับมาโดยพระถังซำจั๋ง ซึ่งนับเป็นศาสนสถานที่แสดงถึงความรุ่งเรืองของพุทธศาสนาในแผ่นดินจีน ตะลุยซื้อป๊อง **ถนนคนเดินอิสลาม** อยู่ใจกลางเมืองใกล้กับหอระฆังและหอกลอง มีอาหารพื้นเมืองให้ลิ้มลองหลากหลาย ทั้งควา ทั้งหวาน โยเกิร์ตนมแพะ เนื้อแพะหมาล่ารสชาติเข้มข้น เนื้อแกะ เนื้อวัว น้ำผลไม้ และอื่นๆ มากมาย และนำท่านชม **จัตุรัสหอกลอง** แห่งเมืองซีอาน “หอกลอง” นั้นสร้างในปี ค.ศ. 1380 สถาปัตยกรรมของหอกลอง เป็นการผสมผสานระหว่างรูปแบบศิลปะราชวงศ์ถังและราชวงศ์ชิง รวมทั้งมีรายละเอียดของนวัตกรรมการบางอย่างแต่มีเติมอยู่ด้วย เดินทางสู่ **ถนนคนเดินวัฒนธรรมสมัยราชวงศ์ถัง** ตั้งอยู่ที่เชิงเจดีย์ห่านป่าใหญ่ เป็นถนนคนเดินขนาดใหญ่เพียงแห่งเดียวที่จำลองอาคารสมัยราชวงศ์ถัง ทั้งสองข้างทางมีร้านค้า ร้านอาหาร ให้ได้เลือกชิม และถ่ายรูปบรรยากาศสมัยราชวงศ์ถัง



เลือกซื้อออฟชั่น: โข่วราชวงศ์ถัง หรือโซ่วเส้นทางสายไหม ราคาท่านละ 400 หยวน **ชำระกับทางหัวหน้าทัวร์**

เย็น ๑๑ บริการอาหารเย็น ณ ภัตตาคาร เมนู สุกี้

จากนั้น

พักที่ HOLIDAY INN EXPRESS HOTEL หรือเทียบเท่าระดับ 4 ดาว

วันที่ทำ

ผ่านชมกำแพงเมืองโบราณแห่งซีอาน • พิพิธภัณฑสถานซีอาน • วัดลามะกว้างเทริน • เมืองหยุนเจิง

๑๐ (เช้า/กลางวัน/เย็น)

เช้า

๑๐ บริการอาหารเช้า ณ ห้องอาหารโรงแรม

จากนั้น

ผ่านชมร่องรอยประวัติศาสตร์พันปี กำแพงเมืองโบราณแห่งซีอาน หนึ่งในกำแพงเมืองเก่าแก่ที่ถูกอนุรักษ์ไว้เป็นอย่างดีที่สุด กำแพงถูกสร้างขึ้นในยุคของจักรพรรดิองค์แรกของราชวงศ์หมิง และเริ่มขยายกำแพงที่สร้างขึ้นครั้งแรกในช่วงราชวงศ์ถังเก่า (618 - 907) ถือเป็นกำแพงเมืองที่สมบูรณ์ที่สุดของประเทศจีนที่มีระบบป้องกันทางทหารที่ใหญ่ที่สุดแห่งหนึ่งในโลก และนำท่านชม พิพิธภัณฑสถานซีอาน พิพิธภัณฑสถานใหม่ที่ครบวงจรซึ่งสร้างขึ้นบนพื้นฐานของแหล่งมรดกทางวัฒนธรรมที่ได้รับการคุ้มครอง ประกอบด้วย 3 ส่วนหลัก ได้แก่ พิพิธภัณฑสถาน วัดเจียนฟู และ เจดีย์ห่านป่าเล็ก เป็นสถานที่รวบรวมโบราณวัตถุอันล้ำค่าในสมัยต่างๆ เดินทางต่อไปยัง วัดลามะแห่งซีอาน “วัดกว้างเทริน” วัดลามะ-พระพุทธศาสนาแบบทิเบตเพียงแห่งเดียวในซีอาน ภายในวิหารประดิษฐาน เจ้าแม่กวนอิมพันกรประทับบนฐานดอกบัว มีความสูงถึง 9.7 เมตร มีความงดงามและเป็นที่นับถือของชาวซีอานเป็นอย่างมาก



กลางวัน

๑๐ บริการอาหารกลางวัน ณ ภัตตาคาร

จากนั้น

ออกเดินทางสู่ เมืองหยุนเจิง (ใช้เวลาเดินทางประมาณ 3 ชั่วโมง)

เย็น

๑๐ บริการอาหารเย็น ณ ภัตตาคาร

จากนั้น

พักที่ WEIYUAN INTERNATIONAL HOTEL หรือเทียบเท่าระดับ 4 ดาว

วันที่หก

บ้านเกิดกวนอู • สนามบินหยุนเฉิงจางเซี่ยว • สนามบินสุวรรณภูมิ

๑๑ (เช้า/-/-)

เช้า

๑๑ บริการอาหารเช้า ณ ห้องอาหารโรงแรม

จากนั้น

นำท่านเดินทางไปยัง บ้านเกิดเจ้าพ่อกวนอู สักการะศาลเทพเจ้ากวนอูแห่งความซื่อสัตย์ ขอพรโชคลาภ อำนาจ และความสำเร็จตามที่ตั้งใจไว้ แต่มีเคล็ดลับอย่างหนึ่งว่า ผู้ที่มาขอต้อง "ซื่อสัตย์"

ได้เวลาสมควรนำท่านเดินทางสู่สนามบิน

13.40 น. ออกเดินทางสู่ กรุงเทพฯ ประเทศไทย โดยเที่ยวบินที่ ZH281 (ไม่มีบริการอาหารบนเครื่อง)

16.55 น. เดินทางถึง สนามบินสุวรรณภูมิ โดยสวัสดิภาพ พร้อมความประทับใจไม่รู้ลืม

ค่าทิปคนขับรถ และมีคฤเทศก์ท้องถิ่น
ท่านละ 1,500 บาท/ทริป/ลูกทัวร์ 1 ท่าน

** ทิปหัวหน้าทัวร์ตามความพึงใจในบริการของท่าน **

ราคา INFANT (อายุไม่ถึง 2 ปี บริบูรณ์ ณ
วันเดินทางกลับ) ท่านละ 10,000 บาท
อัตรานี้รวมรายการทัวร์ และตั๋วเครื่องบินแล้ว

เงื่อนไขการสำรองที่นั่งและการยกเลิกทัวร์

การจองทัวร์

- กรุณาจองทัวร์ล่วงหน้า ก่อนการเดินทาง พร้อมชำระมัดจำ **10,000** บาท ส่วนที่เหลือชำระทันทีก่อนการเดินทางไม่น้อยกว่า 21 วัน มิฉะนั้นถือว่าท่านยกเลิกการเดินทางโดยอัตโนมัติ (ช่วงเทศกาลกรุณาชำระก่อนเดินทาง 30 วัน)

กรณียกเลิก : จอยกรุ๊ป

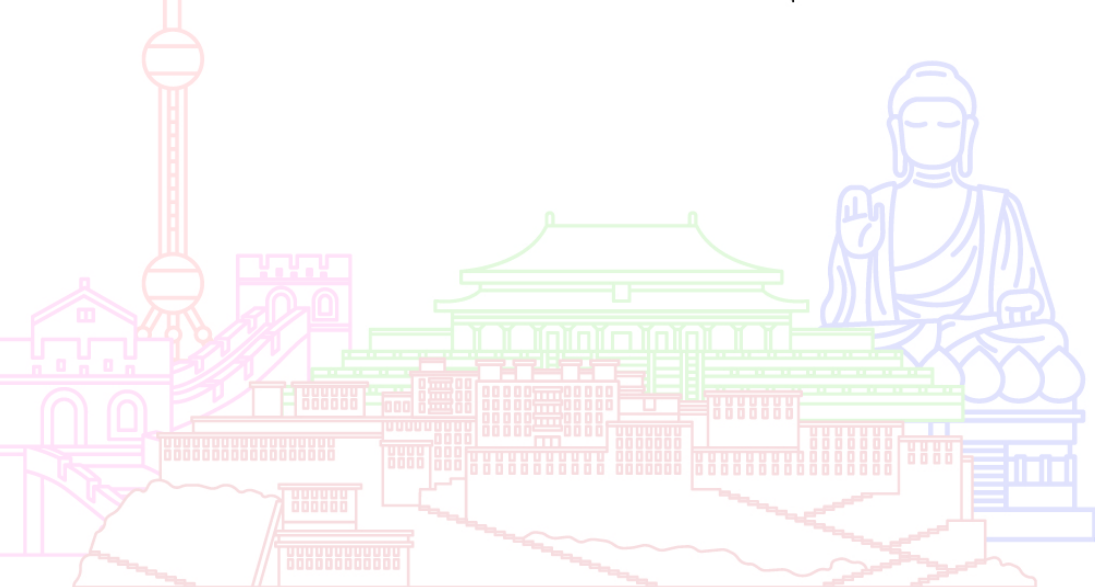
- ยกเลิกก่อนการเดินทาง 45 วันขึ้นไป บริษัทฯ จะคืนเงินมัดจำให้ทั้งหมด โดยหักค่าใช้จ่ายที่เกิดขึ้นจริง **ยกเว้นในกรณีวันหยุดเทศกาล, วันหยุดนักขัตฤกษ์ ยกเลิกก่อนการเดินทาง 60 วัน จะคืนเงินมัดจำให้ทั้งหมด โดยหักค่าใช้จ่ายที่เกิดขึ้นจริง** (ค่าใช้จ่ายที่เกิดขึ้นจริง อาทิเช่น ค่าตั๋วเครื่องบิน ค่าโรงแรม ฯลฯ)
- ยกเลิกการเดินทาง 45 วัน ก่อนการเดินทาง หักค่าทัวร์ 50% จากราคาขาย และหักค่าใช้จ่ายที่เกิดขึ้นจริงทั้งหมดไม่ว่ากรณีใดๆ ทั้งสิ้น (ค่าใช้จ่ายที่เกิดขึ้นจริง อาทิเช่น ค่าตั๋วเครื่องบิน ค่าโรงแรม ฯลฯ)
- ยกเลิกการเดินทาง 30 วัน ก่อนการเดินทาง บริษัทฯ ขอสงวนสิทธิ์เก็บเงินค่าทัวร์ทั้งหมดไม่ว่ากรณีใด ๆ ทั้งสิ้น

กรณียกเลิก : ตัดกรุ๊ป

- ยกเลิกหรือเลื่อนการเดินทางต้องทำก่อนการเดินทาง 60 วัน บริษัทฯ จะคืนเงินมัดจำให้ทั้งหมด **ยกเว้นในกรณีวันหยุดเทศกาล, วันหยุดนักขัตฤกษ์ ทางบริษัทฯ ขอสงวนสิทธิ์ยึดเงินมัดจำโดยไม่มีเงื่อนไขใดๆทั้งสิ้น**
- ยกเลิกการเดินทางภายใน 60 วัน **ทางบริษัทฯ ขอสงวนสิทธิ์ยึดเงินมัดจำโดยไม่มีเงื่อนไขใดๆทั้งสิ้น**
- ยกเลิกการเดินทางหลังชำระเต็มจำนวน **ทางบริษัทฯ ขอสงวนสิทธิ์เก็บเงินค่าทัวร์ทั้งหมดโดยไม่มีเงื่อนไขใดๆทั้งสิ้น**

กรณีเจ็บป่วย

- กรณีเจ็บป่วย จนไม่สามารถเดินทางได้ ซึ่งจะต้องมีใบรับรองแพทย์จากโรงพยาบาลรับรอง บริษัทฯ จะทำการเลื่อนการเดินทางของท่านไปยังคณะต่อไป แต่ทั้งนี้ท่านจะต้องเสียค่าใช้จ่ายที่ไม่สามารถยกเลิกหรือเลื่อนการเดินทางได้ตามความเป็นจริง
- ในกรณีเจ็บป่วยกะทันหันก่อนล่วงหน้าเพียง 7 วันทำการ ทางบริษัทฯ ขอสงวนสิทธิ์ในการคืนเงินทุกกรณี



กรณีจองทัวร์วันหยุดเทศกาล, วันหยุดนักขัตฤกษ์, วันหยุดยาวต่อเนื่อง และได้มีการแจ้งยกเลิกทัวร์ทางบริษัทฯ ขอสงวนสิทธิ์เก็บค่าทัวร์ทั้งหมด โดยไม่มีเงื่อนไขใดๆ ทั้งสิ้น

อัตราค่าบริการรวม

- ✖️ ตัวเครื่องบินไป - กลับพร้อมคณะ (ไม่สามารถสะสมไมล์ได้)
- ✈️ ภาษีน้ำมันและภาษีตัวทุกชนิด (สงวนสิทธิ์เก็บเพิ่มหากสายการบินปรับขึ้นก่อนวันเดินทาง)
- 🏠 ค่าระวางน้ำหนักกระเป๋า ตามที่สายการบินกำหนด
- 🏨 ที่พักรวมตามรายการ พักห้องละ 2-3 ท่าน (กรณีที่มีโรงแรมไม่มีห้องพักสำหรับ 3 ท่าน ลูกค้าน่าจะต้องเพิ่มเงินเป็นห้องพักห้องเดียว)
- 🍽️ มื้ออาหารตามรายการระบุ (สงวนสิทธิ์ในการสลับมื้อหรือเปลี่ยนแปลงเมนูอาหารตามสถานการณ์)
- 🍷 ค่าน้ำดื่มบนรถวันละ 1 ขวด/ท่าน
- 📍 ค่าเข้าชมสถานที่ท่องเที่ยวตามรายการระบุ
- 🚗 ค่ารถโค้ช รับ-ส่ง สถานที่ท่องเที่ยวตามรายการระบุ
- 📄 ประกันอุบัติเหตุวงเงิน 1,000,000 บาท (เป็นไปตามเงื่อนไขตามกรมธรรม์)

*เงื่อนไขประกันการเดินทาง ค่าประกันอุบัติเหตุและค่ารักษาพยาบาล คุ่มครองเฉพาะกรณีที่ได้รับอุบัติเหตุของผู้เดินทาง ระหว่างการเดินทาง ไม่คุ้มครองถึงการสูญเสียทรัพย์สินส่วนตัวและไม่คุ้มครองโรคประจำตัวและปัญหาสุขภาพอื่นๆ

อัตราค่าบริการไม่รวม

- ✖️ ภาษีมูลค่าเพิ่ม 7% และภาษีหัก ณ ที่จ่าย 3%
- ✖️ ค่าทำหนังสือเดินทางไทย และค่าธรรมเนียมสำหรับผู้ถือพาสปอร์ตต่างชาติ
- ✖️ ค่าน้ำหนักกระเป๋าเดินทางในกรณีที่เกิดเกินกว่าสายการบินกำหนด
- ✖️ ค่าใช้จ่ายส่วนตัว อาทิ อาหารและเครื่องดื่มที่สั่งเพิ่มพิเศษ, โทรศัพท์-โทรสาร, อินเทอร์เน็ต, มินิบาร์, ซักรีดที่ไม่ได้ระบุไว้ในรายการ
- ✖️ ค่าใช้จ่ายอันเกิดจากความล่าช้าของสายการบิน, อุบัติภัยทางธรรมชาติ, การประท้วง, การจลาจล, การนัดหยุดงาน, การถูกปฏิเสธไม่ให้ออกและเข้าเมืองจากเจ้าหน้าที่ตรวจคนเข้าเมืองและเจ้าหน้าที่กรมแรงงานทั้งที่เมืองไทยและต่างประเทศซึ่งอยู่นอกเหนือความควบคุมของบริษัทฯ
- ✖️ ค่าทิปไกด์ท้องถิ่น, พนักงานขับรถ รวมทั้งทิป 1,500 บาท/ทริป/ลูกทัวร์ 1 ท่าน
- ✖️ ค่าใช้จ่ายที่เกี่ยวข้องกับโรค COVID-19 ทุกกรณี
- ✖️ ค่าวีซ่าท่องเที่ยวเข้าประเทศจีน กรณีทางรัฐบาลจีนประกาศยกเลิกฟรีวีซ่า หรือเดินทางเข้าประเทศจีนเกิน 180 วัน/ปี ทั้งนี้ขึ้นอยู่กับประกาศของทางรัฐบาลจีนเป็นหลัก

****ทิปหัวหน้าทัวร์ ไม่บังคับ ขึ้นอยู่กับความพึงพอใจของท่าน****



กรณีที่ท่านต้องออกตัวภายใน เช่น (ตัวเครื่องบิน, ตัวรถทัวร์, ตัวรถไฟ) กรุณาสอบถามที่เจ้าหน้าที่ทุกครั้ง ก่อนทำการออกตัว เนื่องจากสายการบินอาจมีการเปลี่ยนแปลงไฟล์บิน หรือเวลาบินโดยไม่ได้แจ้งให้ทราบล่วงหน้า ทางบริษัทฯ จะไม่รับผิดชอบใด ๆ ในกรณี ถ้าท่านออกตัวภายในโดยไม่ได้แจ้งให้ทราบและหากไฟล์บินมีการปรับเปลี่ยนเวลาบินเพราะถือว่าท่านยอมรับในเงื่อนไขดังกล่าว

เงื่อนไขอื่น ๆ

- บริษัทฯ ขอสงวนสิทธิ์ในการเก็บค่าใช้จ่ายทั้งหมด กรณีท่านยกเลิกการเดินทางและมีผลทำให้คณะเดินทางไม่ครบตามจำนวนที่บริษัทฯ กำหนดไว้ (15 ท่านขึ้นไป) เนื่องจากเกิดความเสียหายต่อทางบริษัทฯ และผู้เดินทางอื่นที่เดินทางในคณะเดียวกัน บริษัทฯ ตัดงบนำไปชำระค่าเสียหายต่าง ๆ ที่เกิดจากการยกเลิกของท่าน
- กรณีที่ท่านต้องออกตัวภายใน เช่น (ตัวเครื่องบิน, ตัวรถทัวร์, ตัวรถไฟ) กรุณาสอบถามที่เจ้าหน้าที่ทุกครั้งก่อนทำการออกตัว เนื่องจากสายการบินอาจมีการปรับเปลี่ยนพลับบิน หรือเวลาบิน โดยไม่ได้แจ้งให้ทราบล่วงหน้า ทางบริษัทฯ จะไม่รับผิดชอบใดๆ ในกรณี ถ้าท่านออกตัวภายในโดยไม่แจ้งให้ทราบและหากพลับบินมีการปรับเปลี่ยนเวลาบินเพราะถือว่าท่านยอมรับในเงื่อนไขดังกล่าว
- กรณีผู้เดินทางที่ต้องการความช่วยเหลือเป็นพิเศษ เช่น การขอใช้วีลแชร์ที่สนามบิน กรุณาแจ้งบริษัทฯ อย่างน้อย 7 วัน ก่อนการเดินทาง หรือเริ่มตั้งแต่ท่านจองทัวร์ มิฉะนั้นทางบริษัทฯ ไม่สามารถจัดการได้ล่วงหน้า ทางบริษัทฯ ขอสงวนสิทธิ์ในการเรียกเก็บค่าใช้จ่ายตามจริงที่เกิดขึ้นกับผู้เดินทาง (ถ้ามี)
- กรณีท่านเป็นอิสลาม ไม่สามารถทานอาหารบางประเภทได้ โปรดระบุให้ชัดเจนก่อนทำการจอง กรณีแจ้งล่วงหน้าก่อนเดินทาง กะทันหัน อาจมีค่าใช้จ่ายเพิ่มเติม
- กรณีใช้หนังสือเดินทางราชการ (เล่มน้ำเงิน) เดินทางเพื่อการท่องเที่ยวเกี่ยวกับคณะทัวร์ หากท่านถูกปฏิเสธในการเข้า - ออกประเทศใดๆ ก็ตาม ทางบริษัทฯ ขอสงวนสิทธิ์ไม่คืนค่าทัวร์และรับผิดชอบใดๆ ทั้งสิ้น
- เมื่อท่านได้ชำระเงินมัดจำหรือทั้งหมด ทางบริษัทฯ จะถือว่าท่านรับทราบและยอมรับในเงื่อนไขต่างๆ ของบริษัทฯ ที่ได้ระบุไว้ในรายการทัวร์ทั้งหมด

โรงแรมที่พัก

- เนื่องจากห้องพักของโรงแรมในประเทศจีนนั้น มีห้องพักประเภท DOUBLE BED (DBL) ค่อนข้างจำกัด หากลูกค้ามีความประสงค์จะพักห้องประเภทนี้ ควรแจ้งเจ้าหน้าที่ล่วงหน้าก่อนทำการจองบริษัทฯ จะยึดประเภทห้องพักตามใบจองจากบริษัทเอเจนซีที่ท่านทำการจองทัวร์มาเท่านั้น หากมีการปรับเปลี่ยนห้องพักในระยะเวลาใกล้วันเดินทาง บริษัทฯ ขอสงวนสิทธิ์เปลี่ยนแปลงประเภทห้องพักโรงแรมที่ระบุในรายการทัวร์เป็นเพียงโรงแรมที่นำเสนอเบื้องต้นเท่านั้น ซึ่งอาจจะมีการเปลี่ยนแปลง แต่โรงแรมที่เข้าพักจะเป็นโรงแรมระดับเดียวกันเท่านั้น (มาตรฐานประเทศจีน)

อาหาร

- อาหารท้องถิ่นของประเทศจีน ชาวจีนนิยมรับประทานผัก และเนื้อสัตว์เป็นอาหารหลักๆ กัน ส่วนอาหารประเภทข้าวแกงก็จะออกมาในรูปของซาลาเปา หรือหมั่นโถว (ซาลาเปาไม่มีไส้)

**** หากมีปัญหาเรื่องอาหาร อาทิ มุสลิมไม่ทานเนื้อหมู หรือไม่ทานเนื้อสัตว์ต่างๆ (โปรดระบุ) ทานอาหารเจ ทานอาหารมังสวิรัต หรือแพ้อาหารต่างๆ โปรดแจ้งอย่างละเอียด ****

รายละเอียดเพิ่มเติม

- บริษัทฯ มีสิทธิ์ในการเปลี่ยนแปลงโปรแกรมทัวร์ในกรณีที่เกิดเหตุสุดวิสัยจนไม่อาจแก้ไขได้
- เที่ยวบิน, ราคาและรายการท่องเที่ยว สามารถเปลี่ยนแปลงได้ตามความเหมาะสมโดยคำนึงถึงผลประโยชน์ของผู้เดินทางเป็นสำคัญ
- หนังสือเดินทางต้องมีอายุการใช้งานเหลือไม่น้อยกว่า 6 เดือน และบริษัทฯ รับผิดชอบเฉพาะผู้มีจุดประสงค์เดินทางเพื่อท่องเที่ยวเท่านั้น (หนังสือเดินทางต้องมีอายุเหลือใช้งานไม่น้อยกว่า 6 เดือน บริษัทฯ ไม่รับผิดชอบต่อหากอายุเหลือไม่ถึงและไม่สามารถเดินทางได้)
- ทางบริษัทฯ จะไม่รับผิดชอบใดๆ ทั้งสิ้น หากเกิดความล่าช้าของสายการบิน, สายการบินยกเลิกบิน, การประท้วง, การนัดหยุดงาน, การก่อกวนจลาจลหรือกรณีท่านถูกปฏิเสธการเข้าหรือออกเมืองจากเจ้าหน้าที่ตรวจคนเข้าเมือง หรือ เจ้าหน้าที่กรมแรงงานทั้งจากไทยและต่างประเทศซึ่งอยู่นอกเหนือความรับผิดชอบของบริษัทฯ หรือเหตุภัยพิบัติทางธรรมชาติ (ซึ่งลูกค้าจะต้องยอมรับในเงื่อนไขในกรณีที่เกิดเหตุสุดวิสัย ซึ่งอาจจะปรับเปลี่ยนโปรแกรมตามความเหมาะสม)
- ทางบริษัทฯ จะไม่รับผิดชอบใดๆ ทั้งสิ้น หากผู้เดินทางประสบเหตุสภาวะฉุกเฉินจากโรคประจำตัว ซึ่งไม่ได้เกิดจากอุบัติเหตุในรายการท่องเที่ยว (ซึ่งลูกค้าจะต้องยอมรับในเงื่อนไขในกรณีที่เกิดเหตุสุดวิสัย ซึ่งอยู่นอกเหนือความรับผิดชอบของบริษัทฯ ทัวร์)
- ทางบริษัทฯ จะไม่รับผิดชอบใดๆ ทั้งสิ้น หากท่านใช้บริการของทางบริษัทฯ ไม่ครบ อาทิ ไม่เที่ยวบางรายการ, ไม่ทานอาหารบางมื้อ, เพราะค่าใช้จ่ายทุกอย่างทางบริษัทฯ ได้ชำระค่าใช้จ่ายให้ตัวแทนต่างประเทศแบบเหมาจ่ายขาด ก่อนเดินทางเรียบร้อยแล้ว เป็นการชำระเหมาขาด
- ทางบริษัทฯ จะไม่รับผิดชอบใดๆ ทั้งสิ้น หากเกิดสิ่งของสูญหายจากการโจรกรรมและหรือเกิดอุบัติเหตุที่เกิดจากความประมาทของนักท่องเที่ยวเองหรือในกรณีที่กระเป๋าเกิดสูญหายหรือชำรุดจากสายการบิน
- กรณีที่การตรวจคนเข้าเมืองทั้งที่กรุงเทพฯ และในต่างประเทศปฏิเสธมิให้เดินทางออกหรือเข้าประเทศที่ระบุไว้ในรายการเดินทางบริษัทฯ ขอสงวนสิทธิ์ที่จะไม่คืนค่าบริการไม่ว่ากรณีใดๆ ทั้งสิ้น
- ตัวเครื่องบินเป็นตัวราคาพิเศษ กรณีที่ท่านไม่เดินทางพร้อมคณะไม่สามารถนำมาเลื่อนวันหรือคืนเงินและไม่สามารถเปลี่ยนชื่อได้ หากมีการปรับราคาบัตรโดยสารสูงขึ้น ตามอัตราค่าน้ำมันหรือค่าเงินแลกเปลี่ยน ทางบริษัทฯ ขอสงวนสิทธิ์ปรับราคาตัวดังกล่าว
- เมื่อท่านตกลงชำระเงินไม่ว่าทั้งหมดหรือบางส่วนผ่านตัวแทนของบริษัทฯ หรือชำระโดยตรงกับทางบริษัทฯ ทางบริษัทฯ จะถือว่าท่านได้ยอมรับในเงื่อนไขข้อตกลงต่างๆ ที่ได้ระบุไว้ข้างต้นนี้แล้วทั้งหมด
- กรุ๊ปที่เดินทางช่วงวันหยุดหรือเทศกาลที่ต้องกรันตีมัดจำกับสายการบินหรือผ่านตัวแทนในประเทศหรือต่างประเทศ รวมถึงเที่ยวพิเศษ เช่น Charter Flight, Extra Flight จะไม่มีการคืนเงินมัดจำหรือค่าทัวร์ทั้งหมด
- ในกรณีของ PASSPORT นั้น จะต้องไม่มีการชำรุด เปียกน้ำ การขีดเขียนรูปต่างๆ หรือแม้กระทั่งตราประทับลายการ์ตูน ที่ไม่ใช่การประทับตราอย่างเป็นทางการของตม. กรุณาตรวจสอบ PASSPORT ของท่านก่อนการเดินทางทุกครั้ง หาก ตม.ปฏิเสธการเข้า-ออกเมืองของท่าน ทางบริษัทฯ จะไม่รับผิดชอบใดๆ ทั้งสิ้น
- กรณีมี "คดีความ" ที่ไม่อนุญาตให้ท่านเดินทางออกนอกประเทศได้ โปรดทำการตรวจสอบก่อนการจองทัวร์ว่าท่านสามารถเดินทางออกนอกประเทศได้หรือไม่ ถ้าไม่สามารถเดินทางได้ ซึ่งเป็นสิ่งที่อยู่นอกเหนือการควบคุมของบริษัทฯ ทางบริษัทฯ จะไม่รับผิดชอบใดๆ ทั้งสิ้น
- กรณี "หญิงตั้งครรภ์" ท่านจะต้องมีใบรับรองแพทย์ ระบุชัดเจนว่าสามารถเดินทางออกนอกประเทศได้ รวมถึงรายละเอียดอายุครรภ์ที่ชัดเจน สิ่งนี้อยู่เหนือการควบคุมของบริษัทฯ ทางบริษัทฯ จะไม่รับผิดชอบใดๆ ทั้งสิ้น
- ภาพที่ใช้เพื่อการโฆษณาเท่านั้น



ก่อนตัดสินใจจองทัวร์ควรรอ่านเงื่อนไขการเดินทางและรายการทัวร์อย่างละเอียด
ทุกหน้าอย่างถี่ถ้วนแล้วจึงมัดจำเพื่อประโยชน์ของท่านเอง