



# FEEL GREAT IN THE BLUE

## ต้าเหลียน ซิงเต่า เยียนโถ

เส้นทางสายโรแมนติก เล่นน้ำเมืองท่าร่วมสมัย คลื่นอายุยุโรปแห่งเอเชีย

7 วัน 5 คืน

รหัส : TGN- CZDLCTA007



ทัวร์  
ไม่จรัล

**พิเศษ!**  
นอนบนเรือ 1 คืน



พิพิธภัณฑ์  
เบียร์ซิงเต่า

**พิเศษ!**  
ชิมเบียร์สดฟรี

**9** การ์ตูนดี  
คนออกเดินทาง

เวนิสตะวันออก แลนด์มาร์กสุดโรแมนติก  
เปิดประสบการณ์หรู ล่องเรือนอนข้ามอ่าวบิวไห่  
ปลาฉลามยักษ์ ประติมากรรมริมทะเลเยียนโถ  
ชายหาดหมายเลข 3 จุดชมวิวแสงไฟยามค่ำคืน



ชมการแสดง  
แสงสี ณ ชายหาด  
NO.3



ถนนกิ่งตง  
สายที่ 5

เดินทาง  
10 - 16 ก.ย. 69

ราคาเพียง  
**27,990.-**





# FEEL GREAT IN THE BLUE

## ต้าเหลียน ชิงเต่า เยียนโด

เส้นทางสายโรแมนติก เสน่ห์เมืองท่าร่วมสมัย กลิ่นอายยุโรปแห่งเอเชีย

**7 วัน 5 คืน**

รหัส : TGN- CZDLCTA007



**ทัวร์  
ไม่ลงร้าน**



**พิเศษ!  
นอนบนเรือ 1 คืน**



**พืชรักกินที่  
เบียร์ชิงเต่า**



**ชมการแสดง  
แสงสี ณ ชายหาด  
NO.3**



**ถนนกิ่งตง  
สายที่ 5**

**เดินทาง  
10 - 16 ก.ย. 69**

**ราคาเพียง  
27,990.-**

**พิเศษ!  
ชิมเบียร์สดฟรี  
9 การันตี  
คนออกเดินทาง**

เวนิสตะวันออก แลนด์มาร์กสุดโรแมนติก  
เปิดประสบการณ์หรู ล่องเรืออนข้ามอ่าวปิ่วไห่  
ปลาฉลามเดี่ยวตาย ประติมากรรมริมทะเลเยียนโด  
ชายหาดหมายเลข 3 จุดชมวิวแสงไฟยามค่ำคืน



# FEEL GREAT IN THE BLUE

## ต้าเหลียน ซิงเต่า เยียนโต

เส้นทางสายโรแมนติก สัมผัสเมืองท่าร่วมสมัย กลับอายุยุโรปแห่งเอเชีย

7 วัน 5 คืน

รหัส : TGN-CZDLCTAO07



FLIGHT : CZ8076

ขาไป

BKK 12.20 → SZX 16.10

FLIGHT : CZ6328

SZX 20.00 → DLC 23.35

FLIGHT : CZ8736

ขากลับ

TAO 13.40 → SZX 16.55

FLIGHT : CZ8157

SZX 22.55 → BKK 01.40

วันที่	รายการ	อาหาร			โรงแรม
		เช้า	กลางวัน	เย็น	
1	ทำอากาศยานสุวรรณภูมิ - ทำอากาศยานเซินเจิ้นเป่าอัน BKK- SZX CZ8076 (12.20 - 16.10) ทำอากาศยานต้าเหลียนโจวชุยจื่อ SZX-DLC CZ6328 (20.00 - 23.35)	✗	✗	✗	DALIAN HOLIDAY INN EXPRESS HOTEL หรือเทียบเท่า ระดับ 4 ดาว
2	อ่าวหลังเจียววาน - ทำเรือชาวประมงต้าเหลียน Venice Water City - จัดตุ้สลานน้ำพุดนตรีตงกั๋ง	🍴	🍴	🍴	DALIAN HOLIDAY INN EXPRESS HOTEL หรือเทียบเท่า ระดับ 4 ดาว
3	ถนนกั๋งตงสายที่ 5 - จัดตุ้สสองชาน - ถนนคนเดินตงกวน ถ่ายภาพตราสาย 201 - ถนนสไตลิสต์เซีย - จัดตุ้สซิงไห่ นอนพักบนเรือโรโรเฟอร์รี่ ฟูซิงหัว - เมืองเยียนโต	🍴	🍴	🍴	นอนพักบนเรือโรโรเฟอร์รี่ FU XING HAO
4	เมืองเยียนโต - ถนนคนเดินเจาหยาง - ปลายาฟ เดี่ยวดาย - เมืองซิงเต่า - สะพานจันเจียว ถนนจงชาน - เกาะต้าเป่าเต่า - โบสถ์เซนต์ไมเคิล (ชมบริเวณภายนอก) - ชมการแสดงไฟแสงสี ณ ชายหาดหมายเลข 3	🍴	🍴	✗	QINGDAO HOLIDAY INN EXPRESS HOTEL หรือเทียบเท่า ระดับ 4 ดาว
5	ชาจื่อโข่ว - พิพิธภัณฑ์เบียร์ซิงเต่า (ชมเบียร์สดฟรี ท่านละ 2 แก้ว) - จัดตุ้ส 54 ถนนคนเดินโตตง	🍴	🍴	✗	QINGDAO HOLIDAY INN EXPRESS HOTEL หรือเทียบเท่า ระดับ 4 ดาว
6	ทำอากาศยานซิงเต่าเจียวตง - ทำอากาศยาน เซินเจิ้นเป่าอัน TAO-SZX CZ8736 (13.40 - 16.55) ทำอากาศยานสุวรรณภูมิ SZX-BKK CZ8157 (22.55 - 01.40)	🍴	✗	✗	
7	ทำอากาศยานสุวรรณภูมิ(เดินทางถึงเวลา 01.40น.)	✗	✗	✗	

โปรแกรมอาจมีการสลับวันหรือเปลี่ยนแปลงไปตามความเหมาะสม ทั้งนี้ทางบริษัทจะคำนึงถึงประโยชน์และความปลอดภัยของทุกท่านเป็นหลักสำคัญ

## อัตราค่าบริการและเงื่อนไขรายการท่องเที่ยว

### FEEL GREAT IN THE BLUE

### ต้าเหลียน ซิงเต่า เยียนไถ 7 วัน 5 คืน (CZ)

วันเดินทาง	ราคาทัวร์ผู้ใหญ่/ ท่าน พักห้องละ 2-3 ท่าน	ราคาทัวร์ เด็กอายุ 2-18 ปี	ราคาทัวร์/ท่าน ไม่รวมตัว เครื่องบิน	ราคา ห้องพักเดี่ยว
10 - 16 กันยายน 2569	27,990	27,990	16,990	5,000

อัตรานี้ **X** ยังไม่รวม ค่าทิป พนักงานขับรถ , มัคคุเทศก์ท้องถิ่น  
ท่านละ 2,000 บาท/ทริป/ลูกทัวร์ 1 ท่าน  
ค่าทิปหัวหน้าทัวร์ ท่านสามารถพิจารณาตามความพึงพอใจ

ราคาสำหรับเด็ก INFANT อายุไม่เกิน 2 ปี นับอายุ ณ วันที่เดินทางกลับ  
ท่านละ 6,900 บาท อัตรานี้รวมรายการทัวร์ และ ตัวเครื่องบินแล้ว

## โปรดอ่านอย่างละเอียด

- เนื่องจากห้องพักของโรงแรมในประเทศจีนนั้นมีห้องพักประเภทDOUBLE BED (DBL) ค่อนข้างจำกัด หากลูกค้ามีความประสงค์จะพักห้องประเภทนี้กรุณาแจ้งเจ้าหน้าที่ล่วงหน้าก่อนทำการจองเท่านั้น
- บริษัทฯ จะยึดประเภทห้องพักตามใบจองจากบริษัทเอเจนซีที่ท่านทำการจองทัวร์มาเท่านั้น หากมีการปรับเปลี่ยนห้องพักในระยะเวลาใกล้วันเดินทาง บริษัทฯ ขอสงวนสิทธิ์ในการเปลี่ยนแปลงประเภทห้องพัก หรืออาจมีการเรียกเก็บค่าใช้จ่ายเพิ่มเติม
- **จองทัวร์พร้อมชำระเงินมัดจำ ท่านละ 10,000 บาท ต่อคน / วันหยุดยาว 15,000 บาท ต่อคน ส่วนที่เหลือชำระทันทีก่อนการเดินทางไม่น้อยกว่า 31 วัน มิฉะนั้นถือว่าท่านยกเลิกการเดินทางโดยอัตโนมัติ (ช่วงวันหยุดยาวหรือวันหยุดเทศกาล ควรชำระก่อนเดินทางไม่น้อยกว่า 35 วัน) และ โปรแกรมทัวร์ราคาพิเศษต้องชำระค่าทัวร์เต็มจำนวน 100% เท่านั้น**
- โรงแรมที่ระบุในรายการทัวร์เป็นเพียงโรงแรมที่น่าเสนอเบื้องต้นเท่านั้น ซึ่งอาจมีการเปลี่ยนแปลง แต่โรงแรมที่เข้าพักจะเป็นระดับเดียวกันตามมาตรฐานโรงแรมประเทศจีน
- ท่านที่ต้องออกบัตรโดยสารภายในประเทศ (ตัวเครื่องบิน, รถทัวร์, รถไฟ) กรุณาสอบถามเจ้าหน้าที่ทุกครั้งก่อนทำการออกบัตรโดยสาร เนื่องจากสายการบินอาจมีการปรับเปลี่ยนไฟล์ต์หรือเวลาบินโดยไม่แจ้งล่วงหน้า การแนะนำจากเจ้าหน้าที่เป็นเพียงคำแนะนำเบื้องต้นเท่านั้น
- โปรแกรมที่มีการเดินทางด้วยรถไฟความเร็วสูง อาจมีการสลับปรับเปลี่ยนสถานีต้นทางหรือปลายทาง หากตัวรถไฟรอบที่ระบุในโปรแกรมเต็มหรือไม่สามารถจองได้ กรณีเปลี่ยนแปลงผู้เดินทางจะต้องทำการออกตั๋วใหม่เท่านั้น ไม่สามารถเปลี่ยนชื่อผู้เดินทางได้ทุกกรณี
- หากเป็นเที่ยวบินแบบเหมาลำ (Charter Flight) กรณียกเลิกการเดินทาง ไม่สามารถคืนค่าตัวเครื่องบินได้ทุกกรณี
- โปรแกรมทัวร์ไม่รวมค่าวีซ่า บริษัทฯ ขอสงวนสิทธิ์ไม่คืนค่าวีซ่าทุกกรณี เนื่องจากรัฐบาลไทย-จีน ประกาศยกเลิกวีซ่า(ตั้งแต่ 01 มี.ค. 67 เป็นต้นไป)หากมีการเปลี่ยนแปลงจะยึดตามเงื่อนไขท้ายรายการ
- **ข้อความสำคัญ! พาสปอร์ตต้องมีอายุการใช้งาน ไม่ต่ำกว่า 6 เดือน นับจากวันที่เดินทางกลับเข้าประเทศไทย และมีหน้าว่างสำหรับลงตราประทับวีซ่า รวมทั้งประทับตราเข้า-ออกประเทศอย่างน้อย 2 หน้าเต็ม และบริษัทฯ รับเฉพาะผู้มีจุดประสงค์เดินทางเพื่อท่องเที่ยวเท่านั้น (บริษัทฯ จะไม่รับผิดชอบหากหนังสือเดินทางมีอายุต่ำกว่า 6 เดือน และทำให้ไม่สามารถเดินทางได้) หมายเหตุ : ในกรณีเด็กอายุต่ำกว่า 6 ปี เดินทางพร้อมญาติโดยไม่มีบิดาหรือมารดา ต้องใช้สูติบัตรตัวจริงติดตัวไปด้วย และสำหรับผู้เดินทางที่มีอายุต่ำกว่า 18 ปี และไม่ได้เดินทางกับบิดาหรือมารดา ต้องมีหนังสือยินยอมให้บุตรเดินทางไปต่างประเทศจากบิดาหรือมารดา ที่ออกให้โดยสำนักงานเขตหรือที่ว่าการอำเภอเท่านั้น โดยให้นำติดตัวไปด้วย**

**วันแรก** ทำอากาศยานนานาชาติสุวรรณภูมิ – ทำอากาศยานนานาชาติเซินเจิ้นเป๋ออัน  
ทำอากาศยานนานาชาติต้าเหลียนโจวชุยจื่อ  (-/-/-)

- 09.00 น.** คณะพร้อมกันที่ **ทำอากาศยานสุวรรณภูมิ** อาคารผู้โดยสารขาออกระหว่างประเทศ ชั้น 4 เคาน์เตอร์สายการบิน **China Southern Airlines (CZ)**  中国南方航空 CHINA SOUTHERN AIRLINES เจ้าหน้าที่ให้การต้อนรับและอำนวยความสะดวกในการเช็คอิน (กระเป๋าสัมภาระโหลดใต้ท้องเครื่อง ท่านละ 1 ใบ น้ำหนักไม่เกิน 23 กิโลกรัม และ ถ้อยขึ้นเครื่องได้ 1 ใบ น้ำหนักไม่เกิน 8 กิโลกรัม และกระเป๋าสัมภาระที่โหลดใต้ท้องเครื่องจะถูกส่งตรงไปยังสนามบินปลายทางเมืองต้าเหลียน )
  - 12.20 น.** ออกเดินทางสู่ **เมืองเซินเจิ้น** ประเทศจีน โดยสายการบิน **China Southern Airlines** เที่ยวบินที่ **CZ8076** มีบริการอาหารบนเครื่องบิน (รูปแบบอาหารอาจปรับเปลี่ยนเป็นอาหารร้อน หรือ **Snack Box** ตามความเหมาะสมและข้อกำหนดของแต่ละสายการบิน โดยไม่อาจแจ้งให้ทราบล่วงหน้า)
  - 16.10 น.** เดินทางถึง **ทำอากาศยานนานาชาติเซินเจิ้นเป๋ออัน (SZX)** (เวลาเร็วกว่าประเทศไทย 1 ชั่วโมง เพื่อสะดวกในการนัดหมายกรุณาปรับเวลาให้ตรงกับเวลาท้องถิ่น)...หลังผ่านขั้นตอนการเปลี่ยนเที่ยวบินภายในประเทศแล้ว นำท่านพักผ่อนตามอัธยาศัยภายในสนามบินเพื่อรอต่อเครื่องไปยังเมืองต้าเหลียน ในเที่ยวบินถัดไป
  - 20.00 น.** ออกเดินทางสู่ **เมืองต้าเหลียน** ประเทศจีน โดยสายการบิน **China Southern Airlines** เที่ยวบินที่ **CZ6328** มีบริการอาหารบนเครื่องบิน (รูปแบบอาหารอาจปรับเปลี่ยนเป็นอาหารร้อน หรือ **Snack Box** ตามความเหมาะสมและข้อกำหนดของแต่ละสายการบิน โดยไม่อาจแจ้งให้ทราบล่วงหน้า)
  - 23.35 น.** เดินทางถึง **ทำอากาศยานนานาชาติต้าเหลียนโจวชุยจื่อ (DLC)** หลังผ่านพิธีการตรวจคนเข้าเมืองแล้ว ยินดีต้อนรับท่านสู่ **เมืองต้าเหลียน** เป็นเมืองท่าชายทะเลที่สำคัญทางตอนเหนือของประเทศจีน ตั้งอยู่ในมณฑลเหลียวหนิง โดดเด่นด้วยบรรยากาศเมืองตากอากาศที่สะอาดสวยงาม และมีอากาศเย็นสบายตลอดทั้งปี นำท่านรับกระเป๋าสัมภาระและเดินทางเข้าสู่ที่พัก
- ที่พัก**  **DALIAN HOLIDAY INN EXPRESS HOTEL** หรือเทียบเท่า ระดับ 4 ดาว

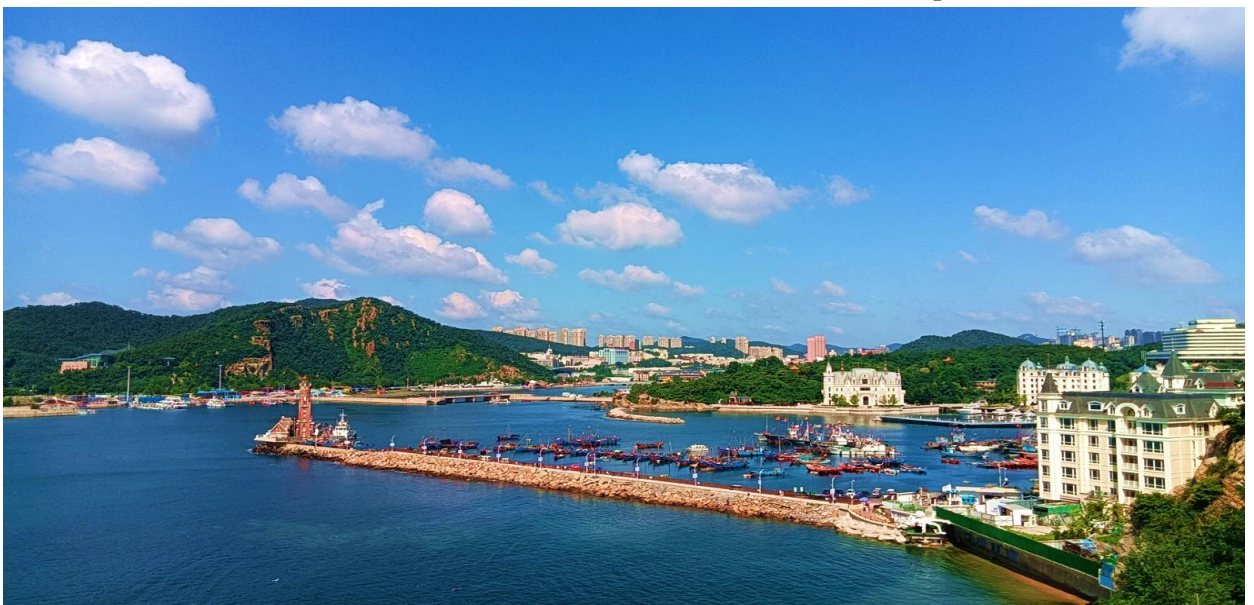
**วันที่สอง** อ่าวหลังเจียววาน – ทำเรือชาวประมงต้าเหลียน – Venice Water City – จัตุรัสลานน้ำพุ  
ดนตรีดังกึ่ง  (เช้า/กลางวัน/เย็น)

**เช้า**  **รับประทานอาหารเช้า ณ ห้องอาหารของโรงแรม (1)**  
นำท่านเดินทางสู่ **อ่าวหลังเจียววาน** เป็นจุดชมวิวยามทะเลที่มีชื่อเสียงของเมืองต้าเหลียน โดดเด่นด้วยแนวชายฝั่งที่ทอดยาว น้ำทะเลสีฟ้าสดใส และทัศนียภาพของโขดหินที่ถูกกัดเซาะโดยคลื่นทะเลตลอดเวลา บริเวณนี้เหมาะสำหรับการเดินเล่นพักผ่อน สูดอากาศบริสุทธิ์ และ

ถ่ายภาพวิวทะเลแบบพาโนรามา โดยมีไฮไลต์คือกลุ่มอาคารสไตล์ยุโรป และประการโบราณของหมู่บ้านประมงที่ตั้งตระหง่านอยู่ฝั่งตรงข้ามอ่าว สวยงามราวกับภาพวาดสีน้ำมันขนาดยักษ์ริมชายฝั่ง นอกจากนี้อ่าวหลังเจียววานยังสะท้อนให้เห็นถึงลักษณะภูมิประเทศชายฝั่งของคาบสมุทรเหลียวตง ซึ่งเป็นพื้นที่สำคัญทางภูมิศาสตร์และการเดินเรือของจีนมาอย่างยาวนาน



นำท่านเดินทางสู่ **ท่าเรือชาวประมงต้าเหลียน (Dalian Fisherman's Wharf)** แลนด์มาร์กตากอากาศริมทะเลสุดโรแมนติกชื่อดังของเมืองต้าเหลียน เดิมพื้นที่แห่งนี้เคยเป็นท่าเรือประมงที่สำคัญของชาวประมงท้องถิ่น ก่อนจะได้รับการพัฒนาให้เป็นแหล่งท่องเที่ยวเชิงพักผ่อนที่ผสมผสานวิถีชีวิตริมทะเลเข้ากับสถาปัตยกรรมสไตล์ยุโรปได้อย่างลงตัว บริเวณโดยรอบรายล้อมไปด้วยอาคารสีสดใส ร้านอาหารทะเล และท่าจอดเรือยอชต์ที่เรียงรายอยู่ริมอ่าว สร้างบรรยากาศคล้ายเมืองชายฝั่งในยุโรป จนได้รับการขนานนามว่าเป็นหนึ่งในมุมที่โรแมนติกที่สุดของเมืองต้าเหลียน นักท่องเที่ยวสามารถเดินเล่นเลียบชายฝั่ง ชมทัศนียภาพของทะเลเหลือง และเก็บภาพความสวยงามของเรือประมงและเรือยอชต์ที่จอดเรียงรายอยู่ในท่าเรือ

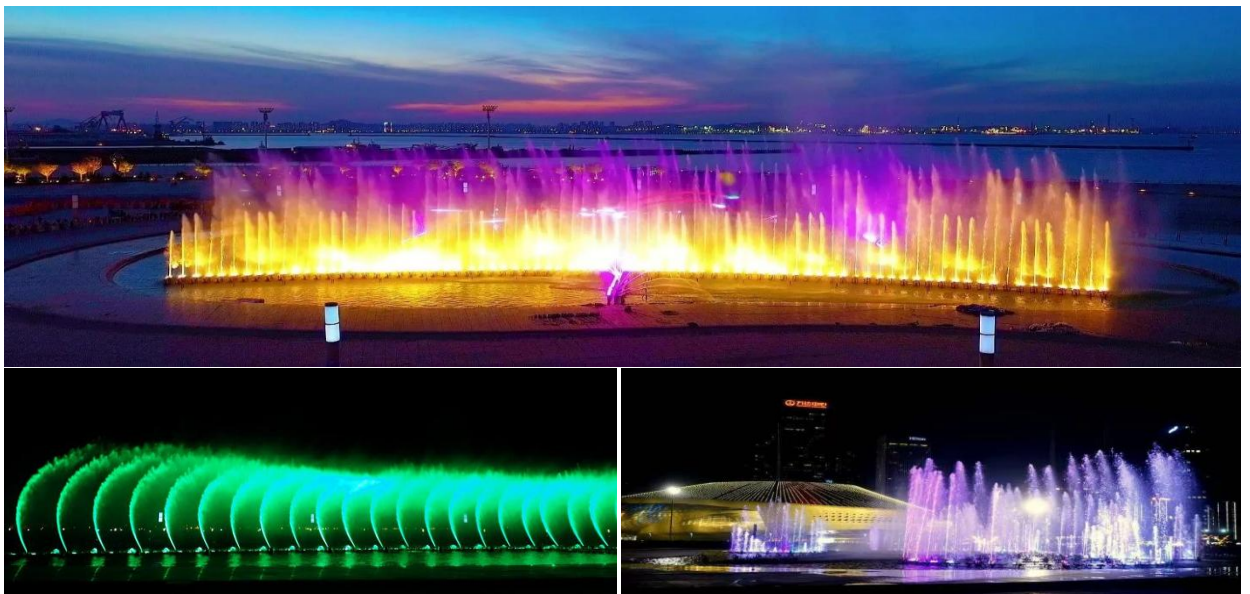


กลางวัน ๑๐ รับประทานอาหารกลางวัน ณ ภัตตาคาร (2)

บาย นำท่านเดินทางสู่ **เวนิสตะวันออก (Dalian Oriental Venice Water City)** แลนด์มาร์กตากอากาศสุดโรแมนติคที่จำลองบรรยากาศเมืองเวนิสในอิตาลีมาไว้ใจกลางเมืองต้าเหลียน โดยโครงการแห่งนี้เป็นส่วนหนึ่งของการพัฒนาพื้นที่ริมน้ำของเมืองต้าเหลียนให้กลายเป็นศูนย์กลางการท่องเที่ยวและการพักผ่อนสมัยใหม่ โดดเด่นด้วยคลองน้ำขนาดใหญ่ที่ทอดยาวหลายกิโลเมตรรายล้อมด้วยอาคารสถาปัตยกรรมสไตล์ยุโรปคลาสสิก และสะพานหินโค้ง นักท่องเที่ยวสามารถชมเรือกอนโดลาที่ล่องไปตามลำคลอง พร้อมฟังเสียงเพลงและบรรยากาศอันแสนโรแมนติค (หมายเหตุ : โปรแกรมทัวร์นี้ไม่รวมค่าบริการล่องเรือกอนโดลาท่านละ 68 หยวน)



นำท่านเดินทางสู่ **จัตุรัสลานน้ำพุดนตรีดงกั่ง (Donggang Musical Fountain)** ชมการแสดงน้ำพุประกอบแสง สี เสียง ขนาดใหญ่ริมทะเลในเขตดงกั่ง หนึ่งในไฮไลต์ยามค่ำคืนของเมืองต้าเหลียน โดยสายน้ำจะเคลื่อนไหวตามจังหวะดนตรีพร้อมแสงไฟหลากสีที่ส่องประกายอย่างสวยงามตระการตา ท่ามกลางฉากหลังของทะเลและเส้นขอบฟ้าเมืองต้าเหลียน สร้างบรรยากาศสุดโรแมนติคอันน่าประทับใจ



หมายเหตุ : การแสดงน้ำพุดนตรีตั้งกึ่ง อาจมีการงดเว้นการแสดงเพื่อซ่อมแซมปรับปรุงหรือยกเลิกการแสดงได้ ทั้งนี้ขึ้นอยู่กับสภาพอากาศหรือภัยธรรมชาติ โดยไม่มีการแจ้งล่วงหน้า ทางบริษัทขอสงวนสิทธิ์ในการปรับเปลี่ยนนำท่านท่องเที่ยวไปยังสถานที่อื่นแทนตามความเหมาะสม

เย็น

📍 รับประทานอาหารเย็น ณ ภัตตาคาร (3)

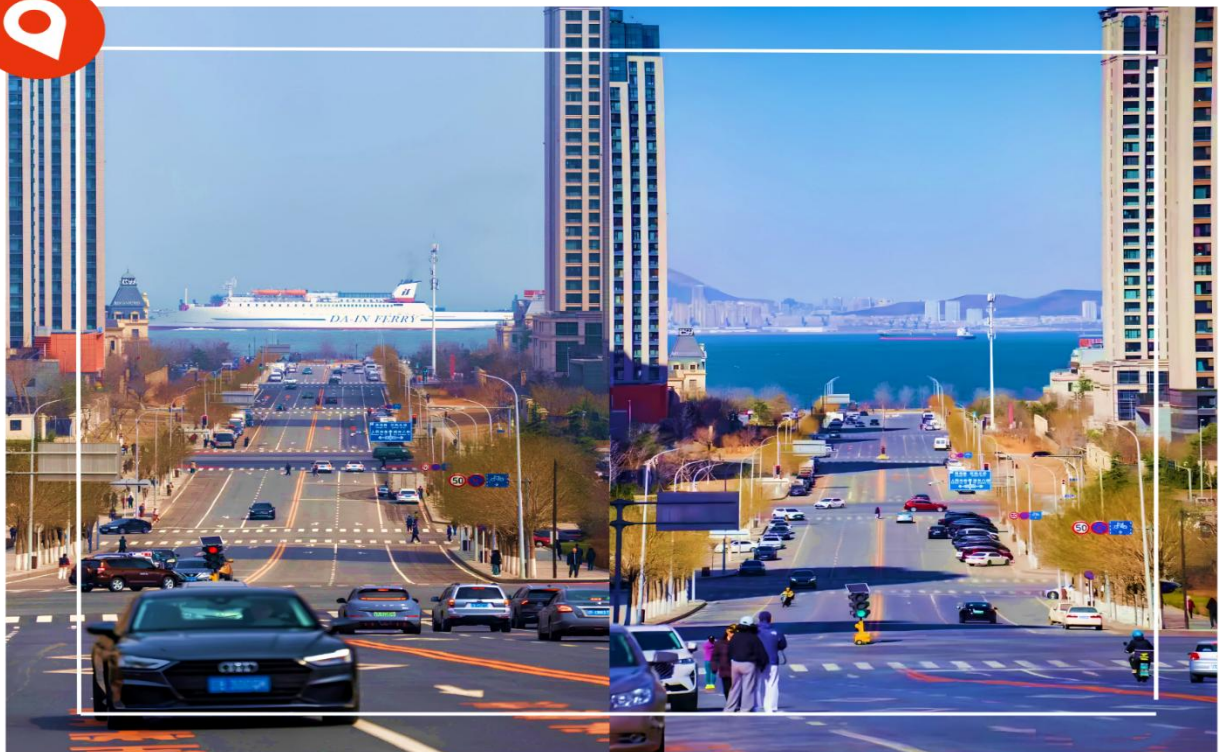
ที่พัก

🏨 DALIAN HOLIDAY INN EXPRESS HOTEL หรือเทียบเท่า ระดับ 4 ดาว

วันที่สาม ถนนกั๋งตงสายที่ 5 – จัตุรัสจงซาน – ถนนคนเดินตงกวน – ถ่ายภาพทรางสาย 201 ถนนสไตล์รัสเซีย – จัตุรัสชิงไห่ – นอนพักบนเรือโรโรเฟอร์รี่ขนาดใหญ่ ผู้ชิงท่า เมืองเยียนไถ 📍 (เช้า/กลางวัน/เย็น)

เช้า 📍 รับประทานอาหารเช้า ณ ห้องอาหารของโรงแรม (4)

นำท่านเดินทางสู่ **ถนนกั๋งตงสายที่ 5 (Gangdong 5th Street)** แลนด์มาร์กสุดฮิตริมทะเลแห่งใหม่ของเมืองต้าเหลียน เป็นจุดเดินเล่นและถ่ายภาพยอดนิยม โดดเด่นด้วยมุมมองมหาชน ถ่ายภาพยามที่เรือสำราญและเรือสินค้าขนาดยักษ์แล่นผ่านช่องว่างระหว่างตึกสูงทั้งสองฝั่ง จะมองเห็นภาพเรือขนาดใหญ่เคลื่อนผ่านแนวถนนอย่างสวยงาม ปัจจุบันพื้นที่แห่งนี้ได้รับการพัฒนาให้เป็นศูนย์กลางธุรกิจและการท่องเที่ยวริมทะเลสมัยใหม่ของเมืองต้าเหลียน ผสมผสานบรรยากาศเมืองท่าเข้ากับสถาปัตยกรรมร่วมสมัยได้อย่างลงตัว



นำท่านเดินทางสู่ **จัตุรัสจงซาน (Zhongshan Square)** ศูนย์กลางประวัติศาสตร์อันทรงคุณค่าของเมืองต้าเหลียน รายล้อมด้วยอาคารสถาปัตยกรรมสไตล์ยุโรปอันงดงาม ซึ่งสะท้อนอิทธิพลจากทั้งรัสเซียและญี่ปุ่นที่เคยเข้ามามีบทบาทสำคัญในการพัฒนาเมืองแห่งนี้ในช่วงปลาย

คริสต์ศตวรรษที่ 19 และต้นคริสต์ศตวรรษที่ 20 ะถ่ายภาพคู่กับอาคารคลาสสิกที่ยังคงได้รับการอนุรักษ์ไว้อย่างดี โดยจัตุรัสแห่งนี้มีอายุกว่า 120 ปี ถือเป็นหนึ่งในสัญลักษณ์ที่สำคัญและจุดเริ่มต้นของการพัฒนาเมืองต้าเหลียนยุคใหม่



**กลางวัน** | ● รับประทานอาหารกลางวัน ณ ภัตตาคาร (5)

**บ่าย** นำท่านเดินทางสู่ **ถนนคนเดินตงกวน (Dongguan Street)** ย่านประวัติศาสตร์เก่าแก่ของเมืองต้าเหลียนที่มีอายุกว่าร้อยปี ซึ่งเคยเป็นศูนย์กลางการค้าและชุมชนชาวจีนที่คึกคักในช่วงทศวรรษ 1920–1930 ปัจจุบันได้รับการบูรณะและอนุรักษ์ให้คงเสน่ห์ของสถาปัตยกรรมดั้งเดิม ภายในย่านนี้เต็มไปด้วยร้านอาหารท้องถิ่น ร้านขนมพื้นเมือง และร้านจำหน่ายของฝาก ให้ท่านได้เดินเล่นเลือกซื้อสินค้าตามอัธยาศัย พร้อมสัมผัสบรรยากาศและวิถีชีวิตของชาวเมืองอย่างใกล้ชิด สะท้อนเอกลักษณ์และวัฒนธรรมท้องถิ่นอันเป็นเสน่ห์ของเมืองต้าเหลียนได้เป็นอย่างดี



จากนั้นแวะเก็บภาพ **รถรางสาย 201** หนึ่งในสัญลักษณ์สำคัญของเมืองต้าเหลียน ที่ยังคงเปิดให้บริการมาจนถึงปัจจุบัน และเป็นส่วนหนึ่งของระบบรถรางต้าเหลียนที่เริ่มให้บริการมาตั้งแต่ปี ค.ศ. 1909 นับเป็นหนึ่งในระบบรถรางที่เก่าแก่ที่สุดของประเทศจีน ที่ยังคงใช้งานอยู่ในปัจจุบัน อีกทั้งบางขบวนยังได้รับการอนุรักษ์รูปแบบคลาสสิกดั้งเดิมไว้เป็นอย่างดี ทำให้บรรยากาศของเมืองแห่งนี้ยังคงอบอวลด้วยกลิ่นอายย้อนยุคอันเป็นเอกลักษณ์ เป็นเสน่ห์ที่หาได้ยากในปัจจุบัน



นำท่านเดินทางสู่ **ถนนสไตล์รัสเซีย (Russian Style Street)** ถนนสายประวัติศาสตร์ที่โดดเด่นด้วยอาคารสถาปัตยกรรมแบบรัสเซียหลากสีสันตลอสองข้างทาง ให้ความรู้สึกราวกับกำลังเดินอยู่ในเมืองเล็กๆ แห่งยุโรปตะวันออก เนื่องจากเมืองต้าเหลียนเคยอยู่ภายใต้อิทธิพลของรัสเซียในช่วงปลายศตวรรษที่ 19 จึงยังคงหลงเหลือร่องรอยทางสถาปัตยกรรมและวัฒนธรรมอันทรงคุณค่าให้ได้สัมผัสจนถึงทุกวันนี้ ภายในบริเวณถนนคนเดินแห่งนี้ยังมีร้านค้าแฟชั่นสไตล์เก๋ๆ มุมถ่ายภาพสวยๆ มากมายรวมไปถึงร้านขายของที่ระลึกยอดนิยม อาทิ ตุ๊กตาแม่ลูกดกและช็อกโกแลตขึ้นชื่อที่ส่งตรงจากรัสเซีย ให้ท่านได้เลือกซื้อเป็นของฝากตามอัธยาศัย



นำท่านเดินทางสู่ **จัตุรัสชิงไห่ (Xinghai Square)** จัตุรัสกลางเมืองริมทะเลที่ใหญ่ที่สุดของประเทศจีน ซึ่งสร้างขึ้นเพื่อเฉลิมฉลองในโอกาสครบรอบ 100 ปีแห่งการก่อตั้งเมืองต้าเหลียน ภายในบริเวณจัตุรัสแห่งนี้ ท่านสามารถเพลิดเพลินกับทัศนียภาพอันงดงามตระการตาของทะเลเหลือง มองเห็นสะพานข้ามอ่าวชิงไห่ที่ทอดยาวและเส้นขอบฟ้าของเมืองต้าเหลียนได้อย่างเต็มตา ที่นี่จึงเป็นสถานที่พักผ่อนยอดนิยมของผู้คนท้องถิ่น และเป็นหนึ่งในจุดชมทัศนียภาพริมชายฝั่งที่สวยงาม และโรแมนติกที่ไม่ควรพลาด



เย็น

### 10 | รับประทานอาหารเย็น ณ ภัตตาคาร (6)

นำท่านเดินทางไปยังเมืองเยียนไถโดย **เรือโรโรเฟอร์ขนาดใหญ่ ผู้ชิงห้า** เรือโดยสารสุดหรู ที่ให้บริการระหว่างเมืองต้าเหลียนและเมืองเยียนไถ หนึ่งในเส้นทางคมนาคมทางทะเลสายสำคัญของประเทศจีน ซึ่งเชื่อมต่อระหว่างคาบสมุทรเหลียวตงและมณฑลซานตงได้อย่างสะดวก รวดเร็ว ให้ท่านได้สัมผัสประสบการณ์การพักผ่อนรูปแบบใหม่บนเรืออันสะดวกสบาย พร้อมดื่มด่ำกับบรรยากาศทางทะเลที่เงียบสงบและโรแมนติกตลอดลำค้ำ

หมายเหตุ : เรือออกเวลา 21.30 น. เดินทางถึงเวลา 04.10 น. โดยห้องพักรบนเรือเป็นห้องพักรู้นอน 2 ท่าน และบนเรือจะไม่มีบริการชุดของใช้ส่วนตัว เช่น สบู่ แชมพู แปรงสีฟัน และผ้าเช็ดตัว กรุณาจัดเตรียมของใช้แยกใส่กระเป๋าพกพาเพื่อความสะดวกในการใช้งาน



วันที่สี่ เมืองเยียนไท – ถนนคนเดินเฉาหยาง – ปลาวาฬเดี่ยวดาย – เมืองชิงเต่า – สะพาน  
จ้านเจียว – ถนนจงซาน – เกาะต้าเป่าเต่า – โบสถ์เซนต์ไมเคิล (ชมบริเวณภายนอก)  
ชมการแสดงแสงสี ณ ชายหาดหมายเลข 3 ๑๑ (เช้า/กลางวัน/-)

เช้า ๑๑ รับประทานอาหารเช้า ณ ห้องอาหารของโรงแรม (7)

นำท่านเดินทางสู่ **ถนนคนเดินเฉาหยาง (Chaoyang Street)** ถนนสายประวัติศาสตร์ที่มีอายุ  
เก่าแก่ยาวนานกว่า 150 ปี ย้อนไปตั้งแต่สมัยราชวงศ์ชิง ในช่วงปลายศตวรรษที่ 19 ถึงต้น  
ศตวรรษที่ 20 ถนนสายนี้ถือเป็นศูนย์กลางการค้าที่รุ่งเรือง โดยมีพ่อค้าชาวต่างชาติมากมาย  
โดยเฉพาะชาวเยอรมันที่เข้ามาปักหลักทำธุรกิจ ตลอดสองข้างทางท่านจะได้ชื่นชมความงดงาม  
ของสถาปัตยกรรมสไตล์ตะวันตกผสมผสานกับกลิ่นอายแบบจีนโบราณอย่างลงตัว ปัจจุบันถนน  
เฉาหยางได้รับการบูรณะครั้งใหญ่ให้กลายเป็นแลนด์มาร์กท่องเที่ยวของเมืองเยียนไท ที่รวมเอา  
ประวัติศาสตร์มาแต่งแต้มด้วยร้านค้าสมัยใหม่ได้อย่างมีชีวิตชีวา



นำท่านเดินทางสู่ **ปลาวาฬเดี่ยวดาย (Lonely Whale)** แลนด์มาร์กสุดอาร์ตริมชายหาดที่มี  
ชื่อเสียงและเป็นกระแสไวรัลโด่งดังของเมืองเยียนไท ตั้งอยู่บริเวณหาดทรายทอง ประติมากรรม  
วาฬยักษ์สีเทาขนาดใหญ่ความสูงกว่า 10 เมตรชั้นนี้ ถูกสร้างขึ้นในลักษณะกึ่งจมกึ่งลอยอยู่บน  
ผืนทราย ทอดส่วนหางที่ขึ้นฟ้าอย่างโดดเด่นตัดกับฉากหลังของทะเลป่าวไห่ โดยผลงานชิ้นนี้  
ได้รับแรงบันดาลใจจากเรื่องราวของ “วาฬ 52 เอิร์ธซ์” วาฬที่ส่งเสียงร้องด้วยความถี่สูงเกินกว่า  
วาฬตัวใดในโลกจะได้ยิน จนได้รับการขนานนามว่าเป็นวาฬที่โดดเดี่ยวที่สุดในโลก ตัว  
ประติมากรรมจึงแฝงความหมายเชิงศิลปะสะท้อนถึงการรอคอย ความหวัง และความคิดถึงอย่าง  
โรแมนติก ให้ท่านได้อิสระเดินเล่นรับลมทะเล และเพลิดเพลินกับการถ่ายภาพมุมมหาชน ให้  
ความรู้สึกที่ ทั้งงดงาม อบอุ่น และแฝงความเงียบสงบอย่างลงตัว



ได้เวลาอันสมควร นำท่านเดินทางไปยัง **เมืองชิงเต่า** (ใช้เวลาเดินทางประมาณ 2.5 ชั่วโมง) เป็นเมืองชายฝั่งทางทะเลที่สำคัญของมณฑลซานตง ตั้งอยู่ริมทะเลเหลือง มีชื่อเสียงในด้านท่าเรือน้ำลึก อุตสาหกรรมสมัยใหม่ และทัศนียภาพชายฝั่งที่สวยงาม

**กลางวัน** **🎉 รับประทานอาหารกลางวัน ณ ภัตตาคาร (8)**

**บ่าย** นำท่านเดินทางสู่ **สะพานจ้านเจียว** ตั้งอยู่บริเวณชายฝั่งอ่าวชิงเต่ายื่นออกไปในทะเลเหลือง เป็นสัญลักษณ์ของเมืองชิงเต่าสร้างขึ้นในปี ค.ศ. 1891 สมัยราชวงศ์ชิง มีความยาว 440 เมตร ที่ปลายสะพานมีศาลาทรงแปดเหลี่ยมสูงสองชั้นแบบจีนโบราณชื่อศาลาหุ่ยหลาน ซึ่งเป็นเครื่องหมายการค้าที่ติดอยู่บนขวดเบียร์ชิงเต่า ปัจจุบันเป็นจุดชมวิวที่สามารถมองเห็นเส้นขอบฟ้าของเมือง และทิวทัศน์ชายฝั่งโดยรอบได้อย่างงดงาม



นำท่านเดินทางสู่ **ถนนคนเดินจงซาน** ย่านการค้าและถนนสายประวัติศาสตร์ที่สำคัญของเมืองชิงเต่า ตลอดสองข้างทางเรียงรายด้วยอาคารสถาปัตยกรรมสไตล์ยุโรปที่ได้รับอิทธิพลจากยุคที่

ชิงเต่าเคยอยู่ภายใต้การปกครองของเยอรมนี ผสมผสานกับอาคารและร้านค้าสมัยใหม่ได้อย่างลงตัว สะท้อนเอกลักษณ์ทางประวัติศาสตร์และวัฒนธรรมของเมืองได้อย่างโดดเด่น ภายในย่านนี้เต็มไปด้วยร้านค้า ร้านอาหาร และร้านจำหน่ายสินค้าพื้นเมืองมากมาย ให้ท่านได้เลือกซื้อของฝาก ชิมอาหารท้องถิ่น และสัมผัสบรรยากาศอันคึกคักของเมืองชิงเต่า เหมาะสำหรับการเดินเล่น ถ่ายภาพ และสัมผัสวิถีชีวิตของชาวเมืองอย่างใกล้ชิด



นำท่านเดินทางสู่ย่านประวัติศาสตร์และวัฒนธรรม **เกาะต้าเป่าเต่า** ย่านท่องเที่ยวเชิงไลฟ์สไตล์ และสนทนาการที่มีชีวิตชีวาแห่งหนึ่ง ใจกลางเมืองชิงเต่าโดดเด่นด้วยการผสมผสานเสน่ห์ของสถาปัตยกรรมตึกเก่าสไตล์โบรอนเข้ากับศิลปะสมัยใหม่ อาหาร และความบันเทิงได้อย่างลงตัว ภายในย่านแห่งนี้เต็มไปด้วยร้านค้างานฝีมือ แกลเลอรีศิลปะ ร้านอาหารริมทาง พื้นที่กิจกรรมเวิร์กชอป ตลอดจนคาเฟ่ และบาร์ที่มีดนตรีสดขับกล่อม มอบบรรยากาศอันโรแมนติกที่ชวนให้คิดถึงอดีต ผสานเข้ากับเสน่ห์อันทันสมัยของเมืองชายฝั่งทะเลชิงเต่าได้อย่างสมบูรณ์แบบ



นำท่านเดินทางสู่ **โบสถ์เซนต์ไมเคิล St. Michael's Cathedral (ชมบริเวณภายนอก)** หนึ่งในแลนด์มาร์กสำคัญของเมืองชิงเต่า และเป็นสถานที่ยอดนิยมสำหรับผู้ที่ยื่นขอสถาปัตยกรรมสไตล์ยุโรป โบสถ์คาทอลิกแห่งนี้สร้างแล้วเสร็จในปีค.ศ. 1934 โดดเด่นด้วยสถาปัตยกรรมแบบผสมผสานโกธิก-โรมานเนสก์ และหระฆังคู่สูงประมาณ 56 เมตร ที่ตั้งตระหง่านอยู่ด้านหน้าอาคารอย่างสง่างาม นับเป็นหนึ่งในอาคารทางศาสนาที่สวยงามและมีชื่อเสียง โดยในวันอาทิตย์และเทศกาลสำคัญจะมีการตีระฆังของโบสถ์ ซึ่งเป็นเอกลักษณ์ให้กับย่านประวัติศาสตร์แห่งนี้



นำท่านเดินทางสู่ **ชายหาดหมายเลข 3** หนึ่งในชายหาดที่มีชื่อเสียงของเมืองชิงเต่า ตั้งอยู่บริเวณแหลมไท่ผิงติดกับอ่าวจ้านซาน โดดเด่นด้วยบรรยากาศริมทะเลอันเงียบสงบ ให้ท่านได้เพลิดเพลินกับทัศนียภาพอันสวยงามของแนวชายฝั่ง ไฮไลต์จะเริ่มขึ้นในช่วงเย็นเมื่อตึกสูงย่านธุรกิจบริเวณอ่าวฝูซานพากันเปิดไฟระยิบระยับ สาดแสงสีตระการตาสะท้อนลงบนผิวน้ำทะเลอย่างอลังการ จนทำให้ชายหาดแห่งนี้ได้รับฉายาว่า “Cyberpunk Beach”

หมายเหตุ : การแสดงไฟแสงสี ณ ชายหาดหมายเลข 3 อาจมีการงดเว้นการแสดงเพื่อซ่อมแซมปรับปรุง หรือยกเลิกการแสดงได้ ทั้งนี้ขึ้นอยู่กับสภาพอากาศหรือภัยธรรมชาติ โดยไม่มีการแจ้งล่วงหน้า ทางบริษัทขอสงวนสิทธิ์ในการปรับเปลี่ยนนำท่านท่องเที่ยวไปยังสถานที่อื่นแทน



\*\*\*\* อีสระับประทานอาหารเย็นตามอัธยาศัย \*\*\*\*

ที่พัก

 QINGDAO HOLIDAY INN EXPRESS HOTEL หรือเทียบเท่า ระดับ 4 ดาว

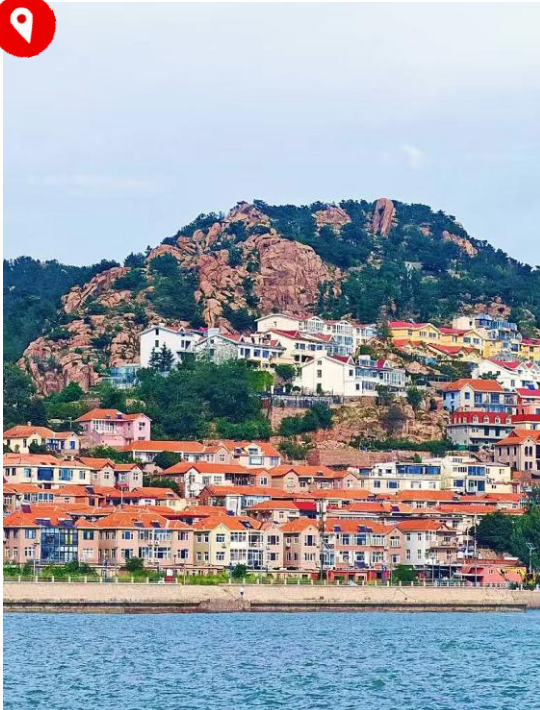
วันที่ห้า ซาจี้โอโซ่ว – พิพิธภัณฑ์เบียร์ชิงเต่า (ชิมเบียร์สดฟรีท่านละ 2 แก้ว) – จัตุรัส 54

ถนนคนเดินไถตง

 (เช้า/กลางวัน/-)

เช้า  รับประทานอาหารเช้า ณ ห้องอาหารของโรงแรม (9)

นำท่านเดินทางสู่ **ซาจี้โอโซ่ว** จุดชมวิวยุโรปที่สวยงามที่กำลังได้รับความนิยมอย่างมากในเมืองชิงเต่า ด้วยทัศนียภาพอันงดงามของทะเลสีคราม ภูเขาเขียวขจี และหมู่บ้านริมชายฝั่งที่เรียงรายอยู่ตามไหล่เขา บ้านเรือนหลังคาสีส้มที่ตัดกับท้องฟ้าและผิวน้ำทะเล สร้างบรรยากาศที่หลายคนเปรียบเทียบกับหมู่บ้านริมทะเลในแถบเมดิเตอร์เรเนียน ที่นี่เป็นจุดถ่ายภาพยอดนิยมอีกจุดที่สำคัญ โดยสามารถเก็บภาพวิวทะเล ภูเขา และหมู่บ้านที่ผสมผสานกันอย่างลงตัว พร้อมสัมผัสบรรยากาศเงียบสงบและความงดงามของธรรมชาติริมชายฝั่ง



นำท่านเดินทางสู่ **พิพิธภัณฑ์เบียร์ชิงเต่า** ตั้งอยู่ในพื้นที่โรงงานเก่าแก่ของบริษัท Tsingtao Brewery ก่อตั้งขึ้นในปี ค.ศ. 1903 โดยชาวเยอรมันในช่วงที่เมืองชิงเต่าอยู่ภายใต้อิทธิพลยุโรป ต่อมาได้พัฒนาเป็นหนึ่งในแบรนด์เบียร์ที่มีชื่อเสียงระดับโลก ภายในจัดแสดงเรื่องราวประวัติศาสตร์ความเป็นมาของเบียร์ชิงเต่าตั้งแต่อดีตจนถึงปัจจุบัน รวมถึงเครื่องมือและอุปกรณ์การผลิตในยุคแรกเริ่มที่นำมาจัดแสดงเป็นส่วนหนึ่งของนิทรรศการ **ไฮไลต์!! ชิมเบียร์สดฟรีท่านละ 2 แก้ว** ที่ผลิตจากโรงงานแบบสดใหม่ซึ่งเป็นประสบการณ์ยอดนิยมของนักท่องเที่ยว นอกจากนี้ยังมีโซนจัดแสดงแบบอินเตอร์แอคทีฟ, ร้านของที่ระลึก, ร้านอาหารที่ให้บริการอาหารท้องถิ่นควบคู่กับวัฒนธรรมการดื่มเบียร์



**กลางวัน** | **10** | **รับประทานอาหารกลางวัน ณ ภัตตาคาร (10)**

**ป้าย** นำท่านเดินทางสู่ **จัตุรัส 54** หรือ จัตุรัส 4 พฤษภาคม (May Fourth Square) แลนด์มาร์กสำคัญ และสัญลักษณ์ประจำเมืองชิงเต่า ตั้งอยู่บริเวณริมอ่าวผู้ซาน เป็นพื้นที่พักผ่อนและจุดชมวิวที่ได้รับความนิยมจากทั้งชาวเมืองและนักท่องเที่ยว โดดเด่นด้วยประติมากรรมสีแดงขนาดใหญ่ มีชื่อเสียงเป็นทางการว่า **ลมแห่งเดือนพฤษภาคม** อันเป็นเหตุการณ์สำคัญในประวัติศาสตร์จีน บริเวณจัตุรัสรายล้อมด้วยสวนสาธารณะ ทางเดินริมทะเล และทัศนียภาพอันงดงามของอ่าวผู้ซาน เหมาะสำหรับการเดินเล่น พักผ่อน และถ่ายภาพความประทับใจ



นำท่านเดินทางสู่ **ถนนคนเดินไท่ตง** เป็นย่านการค้าและความบันเทิงที่คึกคักที่สุดแห่งหนึ่งของเมืองชิงเต่า ที่เต็มไปด้วยร้านค้า ห้างสรรพสินค้า และร้านอาหารริมทางให้เลือกชิมอย่างหลากหลาย บรรยากาศที่มีชีวิตชีวาทั้งกลางวันและกลางคืน เหมาะสำหรับการเดินเล่น เลือกซื้อสินค้า เฟลิดเฟลีนกับอาหารท้องถิ่นริมทาง และสัมผัสวิถีชีวิตของคนท้องถิ่น ถือเป็นอีกหนึ่งย่านยอดนิยมที่ไม่ควรพลาดเมื่อมาเยือนเมืองชิงเต่า



\*\*\*\* อีสระับประทานอาหารเย็นตามอัธยาศัย \*\*\*\*

ที่พัก

 QINGDAO HOLIDAY INN EXPRESS HOTEL หรือเทียบเท่า ระดับ 4 ดาว

วันที่หก ทำอากาศยานนานาชาติชิงเต่าเจียวตง – ทำอากาศยานนานาชาติเซินเจิ้นเป่าอัน  
ทำอากาศยานนานาชาติสุวรรณภูมิ  (เช้า/-/-)

เช้า  รับประทานอาหารเช้า ณ ห้องอาหารของโรงแรม (11)

ได้เวลาอันสมควร นำท่านเดินทางสู่ ทำอากาศยานนานาชาติชิงเต่าเจียวตง นำท่านเช็คอิน ณ เคาน์เตอร์สายการบิน **China Southern Airlines (CZ)** (กระเป๋าสัมภาระโหลดใต้ท้องเครื่อง ท่านละ 1 ใบ น้ำหนักไม่เกิน 23 กิโลกรัม และ ถู้อขึ้นเครื่องได้ 1 ใบ น้ำหนักไม่เกิน 8 กิโลกรัม และกระเป๋าสัมภาระที่โหลดใต้ท้องเครื่องจะถูกส่งตรงไปยังสนามบินปลายทาง ณ ทำอากาศยานสุวรรณภูมิ)

13.40 น. ออกเดินทางสู่ **เมืองเซินเจิ้น** ประเทศจีน โดยสายการบิน **China Southern Airlines** เที่ยวบินที่ **CZ8736** มีบริการอาหารบนเครื่องบิน (รูปแบบอาหารอาจปรับเปลี่ยนเป็นอาหารร้อน หรือ **Snack Box** ตามความเหมาะสมและข้อกำหนดของแต่ละสายการบิน โดยไม่อาจแจ้งให้ทราบล่วงหน้า)

- 16.55 น. เดินทางถึง **ท่าอากาศยานนานาชาติเซินเจิ้นเป่าอัน (SZX)**...หลังผ่านขั้นตอนการเปลี่ยนเที่ยวบินภายในประเทศแล้ว นำท่านพักผ่อนตามอัธยาศัยภายในสนามบินเพื่อรอต่อเครื่องไปยังประเทศไทย ในเที่ยวบินถัดไป
- 22.55 น. ออกเดินทางสู่ **ประเทศไทย** โดยสายการบิน **China Southern Airlines** เที่ยวบินที่ **CZ8157** มีบริการอาหารบนเครื่องบิน (รูปแบบอาหารอาจปรับเปลี่ยนเป็นอาหารร้อน หรือ **Snack Box** ตามความเหมาะสมและข้อกำหนดของแต่ละสายการบิน โดยไม่อาจแจ้งให้ทราบล่วงหน้า)

วันที่เจ็ด ท่าอากาศยานนานาชาติสุวรรณภูมิ

☉ (-/-)

- 01.40 น. เดินทางถึง **ท่าอากาศยานนานาชาติสุวรรณภูมิ** โดยสวัสดิภาพพร้อมความประทับใจ

\*\*\*\*\*

## พิเศษ !! โปรแกรมทัวร์นี้ไม่เข้าร้านค้าของทางรัฐบาล

หมายเหตุ : โปรแกรมอาจมีการสลับวันหรือเปลี่ยนแปลงไปตามความเหมาะสมโดยไม่แจ้งให้ทราบล่วงหน้าขึ้นอยู่กับตามสถานการณ์ท้องถิ่น สถานที่ท่องเที่ยว เทศกาล หรือสภาพอากาศ ณ เวลานั้น ทั้งนี้การเปลี่ยนแปลงทางบริษัทจะคำนึงถึงประโยชน์และความปลอดภัยของท่านเป็นหลักสำคัญ



## อัตราค่าบริการนี้รวม

- ✖ ค่าตัวเครื่องบินชั้นประหยัดประเภทกรู๊ป เดินทางไป-กลับพร้อมคณะ (กระเป๋าสัมภาระโหลดใต้ท้องเครื่องท่านละ 1 ใบ น้ำหนักไม่เกิน 23 กิโลกรัม และ ถู้อขึ้นเครื่องได้ 1 ใบ น้ำหนักไม่เกิน 8 กิโลกรัม )
- ✖ ค่าโรงแรมที่พักตามที่ระบุในรายการทัวร์
- ✖ ค่าอาหารตามที่ระบุในรายการทัวร์ (ขอสงวนสิทธิ์การสลั่มมืออาหาร หรือ เปลี่ยนแปลงเมนูอาหารตามสถานการณ์)
- ✖ ค่าธรรมเนียมในการเข้าชมสถานที่ต่างๆ และ ค่ารถบัสปรับอากาศนำเที่ยวตามที่ระบุในรายการทัวร์
- ✖ ภาษีน้ำมัน และ ภาษีตัวทุกชนิด(ขอสงวนสิทธิ์ในการเรียกเก็บเพิ่มหากมีปรับขึ้นราคาก่อนวันเดินทาง)
- ✖ ประกันอุบัติเหตุ ค่ารักษาพยาบาล วงเงินไม่เกิน 500,000 บาท และ วงเงินประกันชีวิตไม่เกิน 1,000,000บาท (เงื่อนไขเป็นไปตามที่กรมธรรม์กำหนด)

## อัตราค่าบริการนี้ไม่รวม

- ✖ ค่าธรรมเนียมออกหนังสือเดินทางไทย หรือค่าธรรมเนียมสำหรับผู้ถือหนังสือเดินทางต่างชาติ (หากมีการเรียกเก็บเพิ่ม)
- ✖ ค่าใช้จ่ายส่วนตัวอื่นๆ ที่ไม่ได้ระบุไว้ในรายการทัวร์
- ✖ ค่าส่วนต่างน้ำหนักกระเป๋าเดินทาง กรณีที่เกินกว่าสายการบินกำหนด
- ✖ ค่าใช้จ่ายอันเกิดจากความล่าช้าของสายการบิน อุบัติภัยธรรมชาติ การประท้วง การก่อกวน การนัดหยุดงาน ซึ่งอยู่นอกเหนือจากความควบคุมของบริษัทฯ
- ✖ ค่าใช้จ่ายเพิ่มเติม หากหน่วยงานรัฐบาลไทย/จีน มีการปรับเปลี่ยนข้อตกลงเกี่ยวกับการกักตัว หรือขอเรียกตรวจโรคเพิ่มเติม
- ✖ ค่าทิป พนักงานขับรถ , มัคคุเทศก์ท้องถิ่น ท่านละ 2,000 บาท/ทริป/ลูกทัวร์ 1 ท่าน  
ค่าทิปหัวหน้าทัวร์ ท่านสามารถพิจารณาตามความพึงพอใจ
- ✖ ภาษีมูลค่าเพิ่ม ( VAT 7 % ) และ ภาษีหัก ณ ที่จ่าย 3 %
- ✖ ค่าภาษีน้ำมัน ที่สายการบินเรียกเก็บเพิ่ม ภายหลังจากทางบริษัทฯ ได้ออกตัวเครื่องบินไปแล้ว

# เงื่อนไขการสำรองที่นั่งและการยกเลิกตั๋ว

## การจองตั๋ว

- กรุณาจองตั๋วล่วงหน้า ก่อนการเดินทาง พร้อมชำระมัดจำ ท่านละ 10,000 บาท ทั้งนี้ ส่วนที่เหลือชำระเต็มจำนวนไม่น้อยกว่า 31 วันก่อนวันเดินทาง หากไม่ชำระภายในระยะเวลาดังกล่าว บริษัท ขอสงวนสิทธิ์ถือว่าท่าน ยกเลิกการเดินทางโดยอัตโนมัติ
- **กรณีราคาตั๋วโปรโมชั่น ราคาตั๋วพิเศษ ต้องชำระค่าตั๋วเต็มจำนวน 100% เท่านั้น**
- **ราคาสำหรับเด็ก INFANT อายุไม่เกิน 2 ปี หักอายุ ณ วันที่เดินทางกลับ ราคาท่านละ 6,900 บาท อัตรานี้รวมรายการตั๋ว และ ตัวเครื่องบินแล้ว**

## กรณียกเลิก

- ยกเลิกก่อนวันเดินทาง 45 วันขึ้นไป บริษัท คืนเงินมัดจำทั้งหมด โดยหักค่าใช้จ่ายที่เกิดขึ้นจริง อาทิ ค่าตัวเครื่องบิน ค่าโรงแรม ค่าพาหนะ ฯลฯ
- ยกเลิกก่อนวันเดินทางน้อยกว่า 45 วัน บริษัท จะหักค่าตั๋ว 50% จากราคาขาย และหักค่าใช้จ่ายที่เกิดขึ้นจริง อาทิ ค่าตัวเครื่องบิน ค่าโรงแรม ค่าพาหนะ ฯลฯ
- ยกเลิกก่อนวันเดินทางตั้งแต่ 30 วันลงมา บริษัท ขอสงวนสิทธิ์ไม่คืนค่าตั๋วทั้งหมด ไม่ว่ากรณีใด ๆ ทั้งสิ้น

## การจองตั๋ว : ช่วงวันหยุดเทศกาล , วันหยุดยาว หรือ ทิวโปรโมชัน

- กรุณาทำการจองตั๋วล่วงหน้าก่อนวันเดินทาง พร้อมชำระมัดจำ ท่านละ 15,000 บาท ทั้งนี้ ส่วนที่เหลือชำระเต็มจำนวนไม่น้อยกว่า 35 วันก่อนวันเดินทาง หากไม่ชำระภายในระยะเวลาดังกล่าว บริษัท ขอสงวนสิทธิ์ ถือว่าท่านยกเลิกการเดินทางโดยอัตโนมัติ
- **กรณีราคาตั๋วโปรโมชั่น ราคาตั๋วพิเศษ ต้องชำระค่าตั๋วเต็มจำนวน 100% เท่านั้น**

## กรณียกเลิก : ช่วงวันหยุดเทศกาล , วันหยุดยาว หรือ ทิวโปรโมชัน

- ยกเลิกก่อนวันเดินทาง 60 วันขึ้นไป บริษัท คืนเงินมัดจำทั้งหมด โดยหักค่าใช้จ่ายที่เกิดขึ้นจริง อาทิ ค่าตัวเครื่องบิน ค่าโรงแรม ค่าพาหนะ ฯลฯ
- ยกเลิกก่อนวันเดินทางน้อยกว่า 60 วัน บริษัท หักค่าตั๋ว 50% จากราคาขาย และหักค่าใช้จ่ายที่เกิดขึ้นจริง อาทิ ค่าตัวเครื่องบิน ค่าโรงแรม ค่าพาหนะ ฯลฯ
- ยกเลิกก่อนวันเดินทางตั้งแต่ 45 วันลงมา บริษัท ขอสงวนสิทธิ์ไม่คืนค่าตั๋วทั้งหมด ไม่ว่ากรณีใด ๆ ทั้งสิ้น

## กรณีเจ็บป่วย

- กรณีเจ็บป่วย จนไม่สามารถเดินทางได้ ผู้เดินทางต้องยื่นหลักฐานพร้อมใบรับรองแพทย์ประกอบ เพื่อใช้ในการยื่นขอยกเลิก หรือเลื่อนการเดินทาง กับสายการบินและหน่วยงานที่เกี่ยวข้อง ทั้งนี้ ขึ้นอยู่กับการพิจารณาของสายการบิน และหน่วยงานที่เกี่ยวข้องเป็นสำคัญ หากมีค่าใช้จ่ายเพิ่มเติมเกิดขึ้น ผู้เดินทางต้องเป็นผู้รับผิดชอบค่าใช้จ่ายดังกล่าวเอง
- ในกรณีเจ็บป่วยกะทันหันและแจ้งล่วงหน้าเพียง10 วัน ทางบริษัทฯ ขอสงวนสิทธิ์ไม่คืนเงินทุกกรณี

## เงื่อนไขรายละเอียดเพิ่มเติม

- บริษัทฯ ขอสงวนสิทธิ์ในการเปลี่ยนแปลงโปรแกรมทัวร์ในทุกกรณีหากเกิดเหตุสุดวิสัย
- เที่ยวบิน ราคา และรายการท่องเที่ยว สามารถเปลี่ยนแปลงได้ตามความเหมาะสม โดยคำนึงถึงผลประโยชน์ของผู้เดินทางเป็นสำคัญ
- บริษัทฯ จะไม่รับผิดชอบใดๆ กรณีเกิดความล่าช้าของสายการบิน สายการบินยกเลิกเที่ยวบิน การประท้วง การนัดหยุดงาน การก่อกวนจลาจล หรือกรณีที่ผู้เดินทางถูกปฏิเสธการเข้าหรือออกเมือง จากเจ้าหน้าที่ตรวจคนเข้าเมือง หรือเจ้าหน้าที่กรมแรงงาน ทั้งจากประเทศไทยและต่างประเทศ ซึ่งอยู่นอกเหนือความรับผิดชอบของบริษัทฯ รวมถึงเหตุภัยพิบัติทางธรรมชาติ (ลูกค้าต้องยอมรับเงื่อนไขนี้ ในกรณีเกิดเหตุสุดวิสัยบริษัทฯ ขอสงวนสิทธิ์ปรับเปลี่ยนโปรแกรมตามความเหมาะสม)
- บริษัทฯ จะไม่รับผิดชอบใดๆ ทั้งสิ้น หากผู้เดินทางประสบเหตุฉุกเฉินจากโรคประจำตัวซึ่งไม่ได้เกิดจากอุบัติเหตุในรายการท่องเที่ยว(ลูกค้าต้องยอมรับเงื่อนไขนี้ในกรณีเกิดเหตุสุดวิสัยที่อยู่นอกเหนือความรับผิดชอบของบริษัทฯ)
- บริษัทฯ จะไม่รับผิดชอบชดเชยคืนเงินใดๆ ทั้งสิ้น หากท่านใช้บริการของบริษัทฯ ไม่ครบถ้วน เช่น ไม่เข้าร่วมชมบางรายการ หรือไม่รับประทานอาหารบางมื้อ เนื่องจากค่าใช้จ่ายทั้งหมดได้ชำระแบบเหมาจ่ายกับตัวแทนต่างประเทศแล้ว
- บริษัทฯ จะไม่รับผิดชอบใดๆ ทั้งสิ้น ในกรณีสิ่งของสูญหายจากการโจรกรรมหรืออุบัติเหตุที่เกิดจากความประมาทของนักท่องเที่ยวเอง รวมถึงกรณีกระเป๋าเดินทางสูญหายหรือขารูดจากสายการบิน
- กรณีตรวจคนเข้าเมืองทั้งที่ภายในประเทศไทย และ ต่างประเทศ ถูกปฏิเสธมิให้เดินทางออก หรือ เข้า ประเทศที่ระบุในรายการเดินทาง บริษัทฯ ขอสงวนสิทธิ์ไม่คืนเงินค่าทัวร์ในทุกกรณี
- ตัวเครื่องบินเป็นตัวราคาพิเศษ กรณีท่านไม่เดินทางพร้อมคณะ จะไม่สามารถเลื่อนวันเดินทาง คืนเงิน หรือเปลี่ยนชื่อผู้โดยสารได้ หากมีการปรับราคาตัวตามอัตราค่าน้ำมันหรือค่าเงินแลกเปลี่ยน บริษัทฯ ขอสงวนสิทธิ์ในการปรับราคาตัวดังกล่าว

- เมื่อท่านชำระเงินแล้วไม่ว่าจะทั้งหมดหรือบางส่วน ผ่านตัวแทนหรือชำระตรงกับบริษัท ถือว่าท่านยอมรับเงื่อนไขและข้อตกลงทั้งหมดที่ระบุไว้ในรายการทัวร์ข้างต้น
- สำหรับกรุ๊ปเดินทางในช่วงวันหยุด หรือ เทศกาล ที่ต้องการันตีมัดจำที่นั่งกับสายการบิน หรือตัวแทนทั้งภายในประเทศและต่างประเทศ รวมถึงเที่ยวบินพิเศษ เช่น Charter Flight หรือ Extra Flight จะไม่มีการคืนเงินมัดจำหรือค่าทัวร์ใดๆ ทั้งสิ้น
- หนังสือเดินทาง(Passport) ต้องไม่มีการชำรุด เปียกน้ำ ชีดเขียน หรือตราประทับลายการ์ตูนที่ไม่ใช่ตราประทับอย่างเป็นทางการของเจ้าหน้าที่ตรวจคนเข้าเมือง กรุณาตรวจสอบหนังสือเดินทางของท่านก่อนการเดินทางหากถูกเจ้าหน้าที่ปฏิเสธการเข้า-ออกเมือง บริษัทจะไม่รับผิดชอบใดๆทั้งสิ้น
- กรณีใช้หนังสือเดินทางราชการ(เล่มสีน้ำเงิน) เพื่อการท่องเที่ยวกับคณะทัวร์ หากถูกปฏิเสธการเข้า-ออกประเทศ ไม่ว่าจะกรณีใด บริษัทขอสงวนสิทธิ์ไม่คืนค่าทัวร์และไม่รับผิดชอบใดๆทั้งสิ้น
- กรณีมี “คดีความ” ที่ไม่อนุญาตให้เดินทางออกนอกประเทศ โปรดตรวจสอบก่อนการจองทัวร์ หากไม่สามารถเดินทางได้ ซึ่งอยู่นอกเหนือการควบคุมของบริษัท จะไม่รับผิดชอบใดๆทั้งสิ้น
- กรณี “หญิงตั้งครรภ์” ท่านต้องมีใบรับรองแพทย์ที่ระบุว่าสามารถเดินทางได้รวมถึงระบอบอายุครรภ์ที่ชัดเจน บริษัทขอสงวนสิทธิ์ไม่รับผิดชอบใดๆในกรณีที่เกิดปัญหาด้านสุขภาพที่เกี่ยวข้อง ซึ่งอยู่นอกเหนือการควบคุมของบริษัท
- ห้องพักแต่ละโรงแรมมีลักษณะแตกต่างกัน ได้แก่ ห้องพักเดี่ยว (Single), ห้องพักคู่ (Twin), ห้องเตียงเดี่ยว(Double) และห้องพักแบบ 3 ท่าน (Triple Room) โดยห้องพักแต่ละประเภทอาจจะไม่ติดกัน และบางโรงแรมอาจไม่มีห้องพักแบบ 3 ท่าน ซึ่งอาจเป็น 1 เตียงใหญ่ กับ 1 เตียงเสริมแทน
  - กรณีห้องพัก แบบ Twin Bed (เตียงเดี่ยว 2 เตียง) หากโรงแรมไม่มีหรือเต็ม บริษัทขอปรับเป็นห้อง Double Bed (เตียงเดี่ยวใหญ่ 1 เตียง) โดยไม่ต้องแจ้งให้ทราบล่วงหน้า
  - กรณีห้องพักแบบ Double Bed (เตียงเดี่ยวใหญ่ 1 เตียง) หากโรงแรมไม่มีหรือเต็ม บริษัทขอปรับเป็นห้องพัก แบบ Twin Bed (เตียงเดี่ยว 2 เตียง) โดยไม่ต้อง แจ้งให้ทราบล่วงหน้า
  - กรณีพักแบบ Triple Room (พัก 3 ท่าน 1 ห้อง) ท่านที่ 3 อาจใช้เตียงเสริม (Extra Bed) หรือโซฟาเบด (Sofa Bed) หรือฟูกเสริม ทั้งนี้ขึ้นอยู่กับรูปแบบของการจัดห้องพักแต่ละโรงแรม
- กรณีผู้เดินทางเป็นชาวอิสลาม , ไม่รับประทานเนื้อสัตว์ , ทานมังสวิวัติ หรือ แพ้อาหารบางประเภท กรุณาแจ้งเจ้าหน้าที่ล่วงหน้าเป็นกรณีพิเศษ
- กรณีผู้เดินทางต้องการความช่วยเหลือพิเศษ เช่น ต้องการใช้รถเข็นในสนามบิน (วีลแชร์) กรุณาแจ้งบริษัท อย่างน้อย 5-7 วันก่อนการเดินทาง มิฉะนั้นจะไม่สามารถจัดเตรียมล่วงหน้าได้
- ภาพที่ใช้ในโปรแกรมเป็นภาพเพื่อการโฆษณาเท่านั้น

ก่อนตัดสินใจจองทัวร์ กรุณาอ่านเงื่อนไขการเดินทางและรายการทัวร์ทุก  
หน้าอย่างละเอียด เพื่อประโยชน์ของตนเอง ทางบริษัทฯ จะถือว่าท่าน  
รับทราบและยอมรับในเงื่อนไขต่างๆ ที่ระบุไว้ในรายการทัวร์ทั้งหมดแล้ว

