

ENSHI AQUATICA

vietjet air

ราคา
เริ่มต้น **24,999** บาท/ท่าน

เดินทาง : กันยายน-ธันวาคม 2569 **5D4N**

อาณาจักรแห่งสายน้ำสิมรกตเอ็นซี

- สัมผัสหนึ่งในเส้นทางธรรมชาติที่งดงามและลึกลับ
- ท่องเที่ยวทางธรรมชาติ ณ ซ้อจ้อกวน
- ล่องเรือหุบเขาผิงซาน ถ่ายรูปเรือใบไม้
- ล่องแพมังกรแม่น้ำก้งสุ่ย ชมวิวยามค่ำคืน
- ชมธรรมชาติสองข้างทาง ล่องแพหุบเขาปลากราฟ
- ทำขนมจื่อปากี่อุดมด้วยสารต่อต้านอนุมูลอิสระ
- ล่องเรือใหญ่แกรนด์แคนยอนซิงเจียง
ชมไฮไลท์พาผีเสื้อ

อาหารพิเศษ

อาหารประจำถิ่น

✓ พักโรงแรม 4 ดาว

✓ รวมทิปโถด์และพนักงานขับรถ

✓ อาหารครบทุกมื้อ

✓ รวมบัตรเข้าชมตลอดทริป

👍 เกี่ยวเพลิน
ไม่เข้า
ร้าน Shop

ENSHI AQUATICA

vietjet air

ราคา
เริ่มต้น **24,999** บาท/ท่าน

เดินทาง : กันยายน-ธันวาคม 2569 **5D4N**



อาณาจักรแห่งสายน้ำสิมรกตเอ็นซี

- สัมผัสหนึ่งในเส้นทางธรรมชาติที่งดงามและลึกลับ
- ท่องเที่ยวทางธรรมชาติ ณ ซื่อจื่อกวน
- ล่องเรือหุบเขาผิงซาน ถ่ายรูปเรือใบไม้
- ล่องแพมังกรแม่น้ำก้งสุ่ย ชมวิวยามค่ำคืน
- ชมธรรมชาติสองข้างทาง ล่องแพหุบเขาปลาคราฟ
- ทำขนมจื่อปาที่อุดมด้วยสารต่อต้านอนุมูลอิสระ
- ล่องเรือใหญ่แกรนด์แคนยอนซิงเจียง ชมไฮไลต์พาผีเสื้อ

อาหารพิเศษ

อาหารประจำถิ่น



👍 เกี่ยวเพลิน
ไม่เข้า
ร้าน Shop

✓ พักโรงแรม 4 ดาว

✓ อาหารครบทุกมื้อ

✓ รวมทิปไกด์และพนักงานขับรถ

✓ รวมบัตรเข้าชมตลอดทริป

Jinli Shan

ล่องแพหุบเขาปลากราฟ

กำหนดการเดินทาง

วันเดินทาง กันยายน - ธันวาคม	ราคา (บาท) พักห้องละ 2-3 ท่าน	ราคา (บาท) เด็กอายุตั้งแต่ 2 ปี ไม่เกิน 12 ปี (มีเตียง)	พักเดี่ยว เพิ่ม
15-19 กันยายน 2569	24,999	24,999	3,000
13-17 ตุลาคม 2569	25,999	25,999	3,000
27-31 ตุลาคม 2569	25,999	25,999	3,000
10-14 พฤศจิกายน 2569	25,999	25,999	3,000
24-28 พฤศจิกายน 2569	25,999	25,999	3,000
8-12 ธันวาคม 2569	25,999	25,999	3,000
22-26 ธันวาคม 2569	25,999	25,999	3,000

*** ราคารวมทิปแล้วและ ไม่เข้าร้านช้อปปิ้ง ***

ตารางบิน

BKK •-----✈-----• ENH			ENH •-----✈-----• BKK		
ไฟล์ทบิน	เวลาออก	เวลาถึง	ไฟล์ทบิน	เวลาออก	เวลาถึง
VZ3706	16:15	20:30	VZ3707	21:30	23:50

Shiziguan

ท่องเที่ยวธรรมชาติ อุทยานซี้อจื่อกวน

รายการท่องเที่ยว

วัน	รายการทัวร์	อาหาร			โรงแรม
		เช้า	เที่ยง	เย็น	
1	สนามบินสุวรรณภูมิ - สนามบินเอินซี้อจื่อเจียผิง			✈	DAYS HOTEL BY WYNDHAM ENSHI 4 ดาว หรือเทียบเท่า
2	เอินซี้อ - เหอเฟิง - หุบเขาผิงชาน(รวมรถอุทยาน+ล่องเรือเข้าออก) - เซวียนเอิน - เมืองโบราณเซวียนเอิน - ล่องแพแม่น้ำกงสุ่ย	✓	✓	✓	DAYS HOTEL BY WYNDHAM ENSHI 4 ดาว หรือเทียบเท่า
3	เอินซี้อ - เซวียนเอิน - ซี้อจื่อกวน - เมืองเทพธิดา เอินซี้อ - การแสดงวัฒนธรรมซี้อหลานคาฟู่	✓	✓	✓	DAYS HOTEL BY WYNDHAM ENSHI 4 ดาว หรือเทียบเท่า
4	เอินซี้อ - อุทยานภูเขาจินหลี่ชาน(รวมล่องแพ+พรมเลื่อนขึ้น) - ทำขนมฉือปา	✓	✓	✓	KOI MOUNTAIN CLIFF LODGE CLIFF HOTEL หรือเทียบเท่า
5	เอินซี้อ - แกรนด์แคนยอนชิงเจียง(รวมล่องเรือ) - เหอรุ่นเจิง - สนามบินเอินซี้อจื่อเจียผิง - สนามบินสุวรรณภูมิ	✓	✓	✓ ✈	

รายการทัวร์ข้างต้นอาจมีการสลับปรับเปลี่ยนเพื่อความเหมาะสม

วันแรก สนามบินสุวรรณภูมิ - สนามบินเอนซือซูเจียผิง

- 13.15 น. พร้อมกันที่สนามบินสุวรรณภูมิ กรุงเทพฯ อาคารผู้โดยสารขาออก ชั้น 4 เคาน์เตอร์สายการบินไทยเวียตเจ็ทแอร์ **THAI VIETJET AIR (VZ)** เจ้าหน้าที่ของบริษัทฯ คอยอำนวยความสะดวกด้านสัมภาระและเอกสารการเดินทางแก่ท่าน
- หมายเหตุ การจัดที่นั่งของสายการบินเป็นระบบ Random ไม่สามารถล็อคที่นั่งล่วงหน้า อาจจะไม่ได้นั่งติดกัน หรือ นั่งคนละโซนซึ่งเป็นไปตามการจัดการและเงื่อนไขของสายการบิน
- 16.15 น. ออกเดินทางสู่นครเอนซือ โดยเที่ยวบินที่ **VZ 3706** มีอาหารและเครื่องดื่มบริการ
- 20.30 น. เดินทางถึง **สนามบินนานาชาติเอนซือซูเจียผิง** (เวลาท้องถิ่นเร็วกว่าประเทศไทย 1 ชั่วโมง) **เมืองเอนซือ** ตั้งอยู่ทางตอนใต้ฝั่งตะวันตกของมณฑลหูเป่ย์ เป็นเขตปกครองตนเองของชนเผ่าตูเจียและเหมียว ได้รับการขนานนามว่าเป็น "สวรรค์บนดินที่ซ่อนตัวในภูเขาลึก" ผ่านพิธีการศุลกากรและรับกระเป๋าสัมภาระเรียบร้อยแล้ว
- ที่พัก **DAYS HOTEL BY WYNDHAM ENSHI** ระดับ 4 ดาวหรือเทียบเท่า



วันที่สอง เอนซือ - เหอเฟิง - หุบเขาผิงซาน(รวมรถอุทยาน+ล่องเรือเข้าออก) - เซวียนเอน - เมืองโบราณเซวียนเอน - ล่องแพแม่น้ำก่งสู่ย 10 (B/L/D)

เช้า 10 บริการอาหารเช้า ณ ห้องอาหารของโรงแรม

นำท่านเดินทางสู่ **เหอเฟิง** เป็นอำเภอหนึ่งในจังหวัดเอนซือที่มีภูมิประเทศเป็นหุบเขาลึกและแหล่งน้ำใสสะอาดระดับคริสตัล (ใช้เวลาเดินทางประมาณ 2 ชั่วโมง 30 นาที)

กลางวัน 10 บริการอาหารกลางวัน ณ ภัตตาคาร

จากนั้นนำท่านล่องเรือชมธรรมชาติ **หุบเขาผิงซาน** เป็นหุบเขาหินปูนสูงชันระดับ 4A ที่มีชื่อเสียงเรื่องแม่น้ำสีเขียวมรกตใสบริสุทธิ์ ไฮไลท์ของที่นี่ คือ การล่องเรือโบราณชมทิวทัศน์หุบเขาลึกที่น้ำใสจนมองเห็นเงาสะท้อนดูจเรือลอยอยู่กลางอากาศ จนได้รับฉายาว่า “กระจกใสแห่งสวรรค์” เป็นจุดหมายธรรมชาติที่สงบและมหัศจรรย์ จุดเด่นที่สุดคือน้ำในแม่น้ำที่ไหลผ่านใจกลางหุบเขาซึ่งมีความใสและเป็นสีฟ้าอมเขียว ทั้งสองข้างทางนั้นเป็นหน้าผาสูงชันที่เกิดจากการกัดเซาะของธรรมชาติ สลับกับพื้นที่ป่าไม้เขียวขจี ให้ความรู้สึกยิ่งใหญ่อลังการ ไฮไลท์ของที่นี่มีบริการเช่าชุดจิน, ถ่ายรูปกับเรือใบไม้

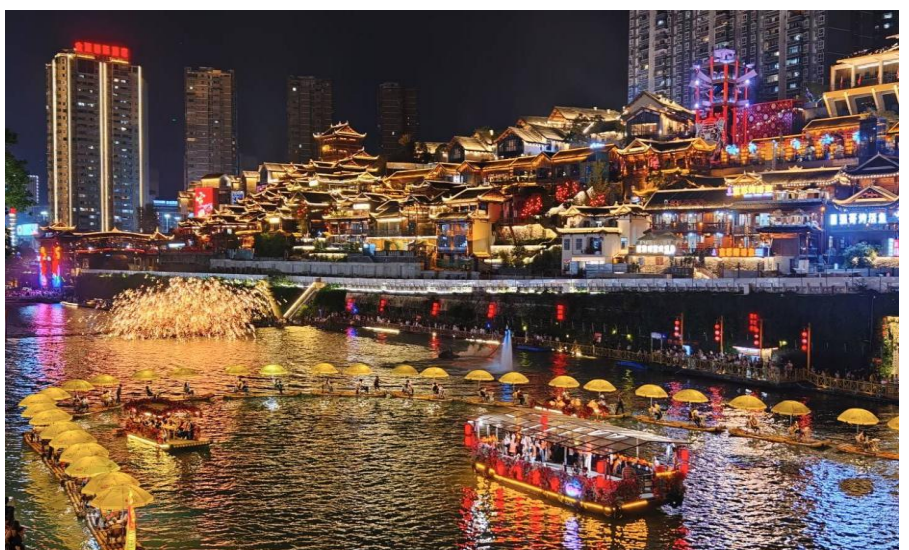
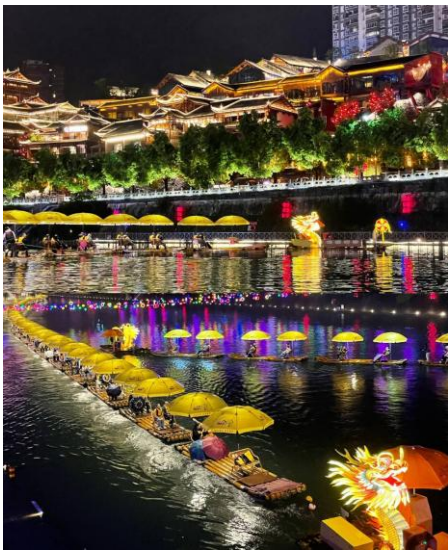


...มุ่งหน้าสู่ **เซี่ยนเอิน** อำเภอในเขตปกครองตนเองเอินชือฉู่เจียและเหมียว

คำ

📌 บริการอาหารค่ำ ณ ภัตตาคาร

นำท่าน **ล่องแพมังกรแม่น้ำก่งสูย** ชมวิวยามค่ำคืน นั่งบน แพไม้ไผ่ขนาดใหญ่ ที่หัวเรือเชิดขึ้นเป็นรูป หัวมังกร ตกแต่งด้วยคอมไฟและแสงสีเหลืองทองอร่าม ตัวแพมีที่นั่งพร้อมหลังคาเก๋งเงิน ให้ความรู้สึกเหมือนหลุดเข้าไปในหนังจอมยุทธ



ที่พัก **DAYS HOTEL BY WYNDHAM ENSHI** ระดับ 4 ดาวหรือเทียบเท่า



วันที่สาม

เอนชือ - เซวียนเอน - ซื่อจื่อกวาน - เมืองเพธิตาเอนชือ - การแสดงวัฒนธรรม
ซีหลานคาฟู่

📍 (B/L/D)

เช้า

📍 บริการอาหารเช้า ณ ห้องอาหารของโรงแรม

นำท่านเดินทางสู่ **ซื่อจื่อกวาน** หรือที่รู้จักในชื่อ "ด่านสิงโต" ตั้งอยู่ในเมืองจูชาน อำเภอเซวียนเอน ผ่านสถานที่ท่องเที่ยวทางธรรมชาติที่มีชื่อเสียงระดับ 4A ของจีน โดยมีจุดเด่นหลักคือภูมิทัศน์หุบเขาที่สวยงามและน้ำสีเขียวมรกต โดยพื้นที่แบ่งออกเป็นโซนหุบเขาแห้งและหุบเขาน้ำ ซึ่งล้อมรอบด้วยหน้าผาและผืนป่าที่อุดมสมบูรณ์

กลางวัน

📍 บริการอาหารกลางวัน ณ ภัตตาคาร



นำท่านเดินทางสู่บรรยากาศเป็นเมืองโบราณสุดคลาสสิก **เมืองเทพธิดาเอนซือ** สถานที่ท่องเที่ยวระดับ 4A ที่จำลองวิถีชีวิตและวัฒนธรรมของชนเผ่าทู่เจี๋ย บรรยากาศที่สวยงามท่ามกลางหุบเขาโดดเด่นด้วยสถาปัตยกรรมไม้ บ้านโบราณ การแสดงท้องถิ่น อีกทั้งยังเป็นศูนย์กลางวัฒนธรรมการหาคู่ของเผ่าทู่เจี๋ย



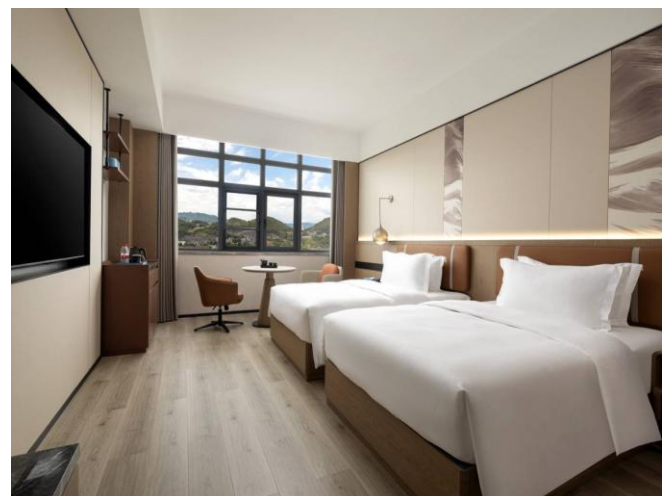
ค่ำ

🎭 บริการอาหารค่ำ ณ ภัตตาคาร

นำท่านชม **การแสดงวัฒนธรรมซีหลานคาปู** มหาภาพยนตร์ศิลปะและเพลงพื้นเมืองของชนเผ่าทู่เจี๋ย แห่งเอนซือ มณฑลหูเป่ย์ ประเทศจีน บอกเล่าตำนานความรักของหนุ่มสาวและการสืบทอดมรดกวัฒนธรรม โดยใช้ "ผ้าทอซีหลานคาปู" อันเป็นสัญลักษณ์ประจำเผ่าเป็นแกนหลักของเรื่อง เป็นการแสดงแบบเต็มตัว ที่ผสมผสานแสง สี เสียง เลเซอร์ และศิลปะการเต้นรำได้อย่างตระการตา ผู้ชมจะได้สัมผัสบรรยากาศใกล้ชิด



ที่พัก **DAYS HOTEL BY WYNDHAM ENSHI** ระดับ 4 ดาวหรือเทียบเท่า



เช้า

📍 บริการอาหารเช้า ณ ห้องอาหารของโรงแรม

นำท่านล่องแพ **อุทยานภูเขาจินหลี่ซาน หรือ หุบเขาปลาคราฟ** ชื่อของอุทยานมาจากลักษณะของยอดเขาหินปูนที่ตั้งเรียงรายลดหลั่นกันอย่างงดงาม มองดูคล้ายเกล็ดและฝูงปลาคราฟกำลังแหวกว่ายอยู่เหนือยอดไม้ บางส่วนของหินในบริเวณนี้มีลักษณะเป็นแท่งหินสูงเรียวยาวคล้ายกำนธูปหรือนิ้วมือยักษ์ ด้วยความที่เป็นพื้นที่แอ่งหุบเขาสูง จึงมักมีทะเลหมอกหนาลอยปกคลุมยอดเขาในยามเช้าหรือหลังฝนตก ใช้เวลาล่องแพชมธรรมชาติสองข้างทางประมาณ 40 นาที ขากลับนั่งพรมเลื่อนขึ้นจากหุบเขาปลาคราฟ



กลางวัน

📍 บริการอาหารกลางวัน ณ ภัตตาคาร

นำท่านทำ **ขนมจื่อปา** ขนมพื้นเมืองโบราณของจีนที่ทำจากข้าวเหนียวที่ปลูกจากดินที่อุดมด้วยธาตุซีลีเนียม ทำให้มีสารต้านอนุมูลอิสระสูง วิธีทำคือนำไปนึ่งสุกแล้วนำมาตำซ้ำๆจนเนื้อเนียนคล้ายแป้งโมจิหรือแป้งต็อก สามารถนำไปนึ่ง ปิ้งย่าง ทอด หรือต้ม แล้วนำมาคลุกถั่วลิสง งา เพิ่มความหวานด้วยการราดด้วยน้ำเชื่อมหรือน้ำตาลทรายตามชอบ



ค่ำ

📍 บริการอาหารค่ำ ณ ภัตตาคาร

ที่พัก KOI MOUNTAIN CLIFF LODGE CLIFF HOTEL หรือเทียบเท่า



วันที่ห้า เอินชือ - แกรนด์แคนยอนชิงเจียง(รวมล่องเรือ) - เหว่รู่่นเจิง - สนามบินเอินชือซูเจียผิง
- สนามบินสุวรรณภูมิ 10 (B/L/D)

เช้า 10 | บริการอาหารเช้า ณ ห้องอาหารของโรงแรม

นำท่านเดินทางสู่ **แกรนด์แคนยอนชิงเจียง** (ใช้เวลาเดินทางประมาณ 1 ชั่วโมง 30 นาที) โอบล้อมไปด้วยหน้าผาสูงชันและชันดิ่งเกือบ 90 องศาขนานไปกับสองฝั่งแม่น้ำชิงเจียง ยอดเขาหินปูนนับร้อยฟุตทะยานเสียดฟ้าสลัซบซ้อน ท่ามกลางป่าดิบชื้นที่สมบูรณ์และม่านหมอกหนาพาดผ่านคลุมยอดเขา ไฮไลท์ของที่นี่ นำท่านล่องเรือชมผาหินผืนเลื้อย ที่ถูกธรรมชาติกัดเซาะอย่างสมมาตรจนมีลักษณะแยกออกเป็นสองฝั่งคล้ายกับปีกผีเสื้อขนาดมหึมาที่กำลังกางปีกเตรียมจะโฉบบิน



กลางวัน 10 | บริการอาหารกลางวัน ณ ภัตตาคาร

นำท่านเดินทางสู่ **เหอรุ่งเจิง** มอลล์
ระดับไฮเอนด์ขนาดใหญ่ ตั้งอยู่ใจกลาง
เมืองเอินชือ เป็นห้างสรรพสินค้าแห่ง
แรกของเมืองที่ออกแบบมาภายใต้ธีม
"ใกล้ชิดน้ำ" ตัวห้างตั้งอยู่ติดริมแม่น้ำ
มีทัศนียภาพริมน้ำยาวกว่า 300 เมตร
ทำให้บรรยากาศตอนเย็นลมดี อีกทั้ง
ยังมีแบรนด์ดังอย่าง COCO City ฯ



- ค่ำ **🍷** บริการอาหารค่ำ ณ ภัตตาคาร !!เมนูพิเศษ บุฟเฟ่ต์สุกี้ชาบู
...หลังทานอาหารค่ำนำท่านไปยังสนามบินเอินชือ
- 21.30 น. ออกเดินทางกลับโดยเที่ยวบินที่ **VZ 3707**
- 23.50 น. เดินทางถึง**สนามบินสุวรรณภูมิกรุงเทพฯ**โดยสวัสดิภาพ

ENSHI AQUATICA
เอินชือ 5 วัน 4 คืน
สายการบินไทยเวียตเจ็ท (VZ)

✔ อัตราโดยรวม

ค่าตัวเครื่องบิน เส้นทาง
กรุงเทพฯ-เอนชือ-กรุงเทพฯ



กระเป๋าถือขึ้นเครื่องบิน 1 ใบ
น้ำหนักไม่เกิน 7 กก.



กระเป๋าสัมภาระ 1 ใบน้ำหนักไม่เกิน



ล่องเรือ

- หุบเขาผิงซาน
- แกรนต์แคนยอนชิงเจียง



ล่องแพ

- แม่ น้ำก้างส่วย
- หุบเขาปลาคราฟ

ค่าโรงแรมที่พักตามรายการ พักห้องละ 2-3 ท่าน



TWIN BED
เตียงคู่



DOUBLE BED
เตียงเดี่ยว



เตียงเสริม

TWIN+Extra
Bed

หรือ



เตียงเสริม

ห้อง TWIN+Extra Bed ขึ้นอยู่กับการจัดการแต่โรงแรม



ค่าอาหารตามที่ระบุในรายการ
(สงวนสิทธิ์ในการสลับมื้อ
หรือเปลี่ยนแปลงเมนูตามสถานการณ์)



ค่าประกันภัยอุบัติเหตุระหว่างการเดินทาง
วงเงิน 1 ล้านบาท
(เงื่อนไขเป็นไปตามกรมธรรม์)



ค่าธรรมเนียมเข้าชมสถานที่ตามที่ระบุ

ค่าน้ำดื่มบนรถวันละ 1 ขวด/ท่าน



ค่าทิปไกด์ท้องถิ่น, คนขับรถ และหัวหน้าทัวร์



ค่ารถโค้ชนำเที่ยวตามที่ระบุในรายการ



บริษัท ประกันภัยวิวัฒน์ จำกัด (มหาชน) สำนักงานใหญ่
71 ถนนติวานนท์ 100 ถนนวิภาวดีรังสิต กรุงเทพฯ 10400
โทร. 02-6950800 แฟกซ์: 02-6950808
THAIVIVAT INSURANCE PCL.
71 Din Daeng Road, Samsen Nai, Phaya Thai, Bangkok 10400

ข้อตกลงการขอเอาประกันภัยอุบัติเหตุเดินทาง
สำหรับธุรกิจนำเที่ยวและมัคคุเทศก์
แผนประกันภัย ธรรมชาติ



แผนประกันภัย

ธรรมชาติ 25

ข้อตกลงคุ้มครอง (Insuring Agreement)

ไม่จำกัดอายุผู้ทำประกันภัย (No age limit)

จำนวนเงินเอาประกันภัย (บาท)
Sum Insured (Bht.)

1. เสียชีวิต สูญเสียอวัยวะ สายตา หรือทุพพลภาพถาวรสิ้นเชิง อ.บ.1 ต่อคน P.A.1: Loss of life, dismemberment, loss of sight or total permanent disability per person	1,000,000
2. การรักษาพยาบาลต่ออุบัติเหตุแต่ละครั้ง ต่อคนหรือต่อระยะเวลาการเดินทาง คุ้มครองไม่เกิน Medical expenses due to accident, limit per person and per period of insurance	500,000
2.1 การเคลื่อนย้ายผู้ป่วยกลับภูมิลำเนา หรือสถานพยาบาลจากกรณีอุบัติเหตุ การเดินทาง กลับประเทศหรือโรงพยาบาลที่เหมาะสมในประเทศ รวมถึงการเดินทางด้วยรถพยาบาลจากจุดเกิดเหตุ ไปยังสถานพยาบาลขณะอยู่ในต่างประเทศ (รวมอยู่ในค่ารักษาพยาบาล ข้อ 2.) Evacuation expense from injury, return transport of insured to residence or to suitable hospital closest to residence, incl. appropriate car ambulance from event place to hospital (included in no.2 sum insured)	100,000
2.2 การรักษาพยาบาลอันเนื่องมาจากการก่อการร้าย ต่ออุบัติเหตุแต่ละครั้ง ต่อคนหรือต่อระยะ เวลาการเดินทาง (รวมอยู่ในค่ารักษาพยาบาล ข้อ 2.) Medical Expenses due to Act of Terrorism, limit per person and per period of insurance, (included in no.2 sum insured)	30,000
2.3 คุ้มครองพิเศษ ค่ารักษาพยาบาลจาก อุบัติเหตุจากการเล่นสกี, การดำน้ำ (snorkeling), ผู้โดยสารเรือเร็ว, บานาน่าโบท, เจ็ทสกี, เรือลากร่มและซิวอร์กเกอร์ ต่ออุบัติเหตุแต่ละครั้งต่อคนหรือต่อ ระยะเวลาการเดินทาง (รวมอยู่ในค่ารักษาพยาบาล ข้อ 2.) Special coverage : Medical expenses arising from accident from skiing, snorkeling, speed boat, banana boat, jet ski, parasailing (pulled by speed boat), sea walker, per each accident (included in no.2 sum insured)	คุ้มครอง Covered
3. ค่าใช้จ่ายในการขนส่งศพกลับภูมิลำเนา คุ้มครองไม่เกิน Repatriation expense for mortal remains	100,000
4. อาหารเป็นพิษ คุ้มครองไม่เกิน Food poisoning	100,000
5. ชดเชยรายได้รายวันในกรณีเข้ารับรักษาพยาบาลผู้ป่วยในจากอุบัติเหตุในและต่างประเทศต่อวัน (สูงสุด 30 วัน) Hospitalization benefit from injury - domestic and outbound per day (max 30 days)	800

****หากลูกค้าสนใจซื้อประกันสุขภาพเพิ่มเติมสามารถติดต่อสอบถามได้ที่เจ้าหน้าที่****



อัตรานี้ไม่รวม

ค่าใช้จ่ายส่วนตัว เช่น อาหารและเครื่องดื่มที่สั่ง
เพิ่มพิเศษ, โทรศัพท์, โทรสาร, อินเทอร์เน็ต,
มินิบาร์และอื่นๆที่ไม่ได้ระบุในรายการ

ค่าใช้จ่ายอันเกิดจากความล่าช้าของสายการบิน,
อุบัติเหตุทางธรรมชาติ, การประท้วง, การก่อการจลาจล,
การนัดหยุดงาน, ซึ่งอยู่นเหนือความควบคุมของบริษัท

ค่าภาษีมูลค่าเพิ่ม 7% และ ภาษีบริการ 3%(กรณีนิติบุคคล)

ค่าส่วนต่างน้ำหนักกระเป๋าสัมภาระเกิน 20 กก.

ค่าใช้จ่ายอันเกิดจากการถูกปฏิเสธไม่ให้ออก และ
เข้าเมืองจากเจ้าหน้าที่ตรวจคนเข้าเมือง
เจ้าหน้าที่กรมแรงงานทั้งในประเทศไทย และต่างประเทศ
ซึ่งอยู่นเหนือความควบคุมของบริษัท



เงื่อนไขการจอง

1. กรุณาวางเงินมัดจำท่านละ 10,000 บาท / 15,000 บาท (ช่วงเทศกาล) ภายใน 3 วันหลังการจอง
2. ค่าทัวร์ส่วนที่เหลือชำระ 30 วันก่อนเดินทาง (นับรวมวันเสาร์และวันอาทิตย์)
3. กรณีจองน้อยกว่าวันเดินทาง 30 วัน บริษัท ขอสงวนสิทธิ์เก็บค่าทัวร์เต็มจำนวนในวันที่จองเท่านั้น
4. กรณีที่ท่านชำระค่าทัวร์ทั้งหมดแล้ว หรือบางส่วนบริษัท ถือว่าท่านได้ยอมรับเงื่อนไขและข้อตกลงต่างที่ได้ระบุไว้ทั้งหมดนี้แล้ว



เงื่อนไขการยกเลิกการเดินทาง

1. แจ้งยกเลิกก่อนการเดินทางล่วงหน้า 30 วันขึ้นไป (นับรวมเสาร์-อาทิตย์) ก่อนวันนำเที่ยว คืนเงินทั้งหมดที่เหลือหลังหักค่าใช้จ่ายที่เกิดขึ้นจริง เช่นค่าวีซ่า ค่ามัดจำบัตรโดยสารของสายการบิน และค่าใช้จ่ายที่เป็นอื่นๆ
2. แจ้งยกเลิกก่อนการเดินทาง 15-29 วันก่อนวันนำเที่ยว คืนเงิน 50 % ของค่าทัวร์ ในทุกกรณี
3. แจ้งยกเลิกก่อนการเดินทาง 0-14 วัน วันก่อนวันนำเที่ยว ขอสงวนสิทธิ์เก็บเงินค่าทัวร์ทั้งหมดในทุกกรณี
4. แจ้งยกเลิกในกรณีที่ท่านชำระเงินผ่านบัตรเครดิตเข้ามา จะไม่สามารถยกเลิกทัวร์ได้ แต่จะเก็บไว้ในรูปแบบเครดิตซึ่งท่านสามารถนำเครดิตนี้ไปใช้ในการซื้อทัวร์ครั้งถัดไปกับทางบริษัท



เงื่อนไขการออกเดินทาง

1. คณะเดินทางจำเป็นต้องมีขั้นต่ำ 15 ท่าน หากต่ำกว่ากำหนด คณะจะไม่สามารถเดินทางได้ แต่หากผู้เดินทางทุกท่านยินดีที่จะชำระค่าบริการเพิ่มเพื่อให้คณะออกเดินทางได้ ทางบริษัทยินดีที่จะประสานงาน เพื่อให้ทุกท่านเดินทางตามความประสงค์ต่อไป และทางบริษัทขอสงวนสิทธิ์ในการงดออกเดินทาง หรือ เลื่อนการเดินทางไปในพีเรียดวันอื่นต่อไป โดยทางบริษัทฯ จะแจ้งให้ท่านทราบล่วงหน้าอย่างน้อย 10 วันก่อนเดินทางเพื่อวางแผนการเดินทางใหม่อีกครั้ง ทั้งนี้ กรุณาอย่าเพิ่งคอนเฟิร์มผลงาน สอบถามเจ้าหน้าที่ทุกครั้ง ก่อนทำการออกตัว เพื่อยืนยันว่าทัวร์คณะที่ท่านจองไว้สามารถออกเดินทางได้หรือไม่ หากท่านออกบัตรโดยสารโดยไม่ได้รับการยืนยันจากบริษัทฯ แล้วปรากฏว่าทัวร์คณะนั้นยกเลิก หรือสายการบินเปลี่ยนแปลงเวลาบิน และเที่ยวบิน บริษัทฯ ไม่รับผิดชอบค่าใช้จ่ายใดๆ เพราะถือว่าท่านได้ยอมรับเงื่อนไขดังกล่าวแล้ว
2. บริษัทขอสงวนสิทธิ์ในการเก็บค่าใช้จ่ายทั้งหมด กรณีที่ท่านยกเลิกการเดินทางและมีผลให้คณะเดินทางไม่ครบตามจำนวนที่บริษัท กำหนดไว้ (15 ท่าน) เนื่องจากเกิดความเสียหายต่อทางบริษัท และผู้เดินทางคนอื่นๆ ในคณะเดียวกัน บริษัทฯ ต้องนำไปชำระค่าเสียหายต่างๆจากการยกเลิกของท่าน



เงื่อนไขอื่นๆ

- 1.เมื่อท่านตกลงชำระเงินมัดจำหรือค่าทัวร์ทั้งหมดกับทางบริษัทฯ แล้วทางบริษัทฯจะถือว่าท่านได้ยอมรับเงื่อนไขและข้อตกลงต่างๆ ทั้งหมด
- 2.รายการและราคาสามารถเปลี่ยนแปลงได้ตามเหมาะสมโดยไม่ต้องแจ้งให้ทราบล่วงหน้าขึ้นอยู่กับประกาศเปลี่ยนแปลงราคาของสายการบินและอัตราแลกเปลี่ยน
- 3.หากท่านถูกปฏิเสธการเข้า – ออกเมืองด้วยเหตุผลทางการเมือง หรือเหตุผลใดๆก็ตาม ซึ่งอยู่นอกเหนือความรับผิดชอบของบริษัทฯ บริษัทฯไม่คืนเงิน และไม่มีการจ่ายค่าชดเชยให้แก่ท่าน ไม่ว่ากรณีใดๆ (ไม่ว่าทั้งหมดหรือบางส่วน) รวมทั้งเหตุผลพิเศษ เช่น ภัยธรรมชาติต่างๆ การนัดหยุดงาน, การสไตรค์, ปัญหาอันเนื่องมาจากสุขภาพส่วนบุคคล, ปัญหาความล่าช้าของสายการบิน, การยกเลิกเที่ยวบินหรือการเปลี่ยนแปลงเที่ยวบินอันเนื่องมาจากสายการบิน
- 4.ค่าบริการที่ท่านชำระเป็นการชำระแบบเหมาขาด และบริษัทฯได้ชำระให้กับตัวแทนแต่ละแห่งแบบเหมาขาดเช่นกัน หากท่านมิได้ท่องเที่ยวตามรายการ หรือไม่ใช้บริการส่วนหนึ่งส่วนใด ท่านจะขอค่าบริการคืนไม่ได้
- 5.กริ๊ปที่เดินทางช่วงหน้าเทศกาลที่ต้องการรันเต็มมัดจำกับสายการบิน หรือผ่านตัวแทนทั้งในและต่างประเทศ รวมไปถึงเที่ยวบินพิเศษ Charter flight, Extra flight จะไม่มีการคืนเงินมัดจำหรือเงินค่าทัวร์ทั้งหมด
- 6.สำหรับท่านที่จะออกตัวเครื่องบินภายในประเทศ, ตัวรถไฟ, ตัวรถทัวร์ กรุณาสอบถามเจ้าหน้าที่ทุกครั้งก่อนทำการออกตัว เพื่อยืนยันว่าทัวร์คณะที่ท่านจองไว้สามารถออกเดินทางได้หรือไม่ หรือสายการบินมีการปรับเปลี่ยนเที่ยวบิน หรือเวลาบินหรือไม่ หากท่านออกบัตรโดยสารโดยไม่ได้รับการยืนยันจากบริษัทฯ แล้วปรากฏว่าทัวร์คณะนั้นยกเลิก หรือสายการบินเปลี่ยนแปลงเวลาบิน และเที่ยวบิน บริษัทฯไม่รับผิดชอบค่าใช้จ่ายใดๆ เพราะถือว่าท่านได้ยอมรับเงื่อนไขดังกล่าวแล้ว
- 7.กรุณาตรวจสอบพาสปอร์ตของท่านก่อนออกเดินทางทุกครั้งว่า หนังสือเดินทางต้องไม่มีการชำรุด เปียกน้ำ การขีดเขียนรูปต่างๆ หรือมีตราประทับลวดลายการ์ตูน ที่ไม่ใช่การประทับตราอย่างเป็นทางการของประเทศนั้นๆ หากเจ้าหน้าที่ตรวจคนเข้าเมืองปฏิเสธการเข้าหรือ ออกเมืองของท่าน ทางบริษัทฯไม่รับผิดชอบใดๆทั้งสิ้น
- 8.กรณีที่มี “คดีความ” ที่ไม่อนุญาตให้เดินทางออกนอกประเทศได้กรุณาตรวจสอบก่อนการจองทัวร์ว่าท่านสามารถเดินทางออกประเทศได้หรือไม่ ซึ่งเป็นสิ่งที่อยู่นอกเหนือการควบคุมของบริษัทฯ ถ้าไม่สามารถเดินทางได้ทางบริษัทฯไม่ขอรับผิดชอบใดๆทั้งสิ้น
- 9.กรณีหญิงตั้งครรภ์ เดินทาง ท่านต้องมีใบรับรองแพทย์ระบุชัดเจนว่าสามารถเดินทางออกนอกประเทศได้ รวมถึงอายุครรภ์ที่ชัดเจนซึ่งเป็นสิ่งที่อยู่นอกเหนือการควบคุมของบริษัทฯ ทางบริษัทฯไม่ขอรับผิดชอบใดๆทั้งสิ้น

ข้อมูลเพิ่มเติมเรื่องตั๋วเครื่องบิน



1. ในการเดินทางเป็นหมู่คณะ ผู้โดยสารจะต้องเดินทางไป-กลับพร้อมกัน หากต้องการเคลื่อนวันเดินทางกลับ ท่านจะต้องชำระค่าใช้จ่ายส่วนต่างที่สายการบิน และบริษัททัวร์เรียกเก็บ
2. การจัดที่นั่งของกรุ๊ป เป็นไปโดยสายการบินเป็นผู้กำหนด ซึ่งทางบริษัทฯ ไม่สามารถเข้าไปแทรกแซงได้
3. ในกรณียกเลิกการเดินทาง และได้ดำเนินการ ออกตั๋วเครื่องบินไปแล้ว (กรณีที่ตัวสามารถทำ REFUND ได้) ผู้เดินทางต้องรอ REFUND ตามระบบของสายการบินเท่านั้น

ข้อมูลเพิ่มเติมเรื่องโรงแรมที่พัก



1. เนื่องจากการวางแผนห้องพักของแต่ละโรงแรมแตกต่างกัน จึงอาจทำให้ห้องพักแบบห้องเดี่ยว (Single) และห้องคู่ (Twin/Double) และห้องพักแบบ 3 ท่าน (Triple Room) ห้องพักอาจจะไม่ติดกัน
2. กรณีที่มีงานจัดประชุมนานาชาติ (Trade Fair) หรือเทศกาล เป็นผลให้ค่าโรงแรมสูงขึ้นมากและห้องพักอาจเต็ม บริษัทฯ ขอสงวนสิทธิ์ในการ ปรับเปลี่ยนเพื่อให้เกิดความเหมาะสม

การเดินทางเป็นครอบครัว



หากท่านเดินทางเป็นครอบครัวใหญ่ หรือเดินทางพร้อมสมาชิกในครอบครัวที่ต้องได้รับการดูแลเป็นพิเศษ (Wheelchair), เด็ก, และผู้สูงอายุ มีโรคประจำตัว ไม่สะดวกในการเดินท่องเที่ยวติดต่อกัน ท่านและครอบครัวต้องให้การดูแลสมาชิกภายในครอบครัวของตนเอง เนื่องจากการเดินทางเป็นหมู่คณะ หัวหน้าทัวร์มีความจำเป็นต้องดูแลคณะทัวร์ทั้งหมด

ความรับผิดชอบ

บริษัทฯ เป็นเพียงตัวแทนการท่องเที่ยว สายการบินและตัวแทนการท่องเที่ยวในต่างประเทศซึ่งไม่อาจรับผิดชอบต่อความเสียหายต่างๆ ที่อยู่นอกเหนือการควบคุมของเจ้าหน้าที่บริษัทฯ อาทิ การนัดหยุดงาน การจลาจล เปลี่ยนแปลงเที่ยวบินหรือกำหนดเวลาในตารางบิน ภัยธรรมชาติ ฯลฯ หรือค่าใช้จ่ายเพิ่มเติมที่เกิดขึ้น ทั้งทางตรง หรือทางอ้อม เช่น การเจ็บป่วย การถูกทำร้าย การสูญหาย ความล่าช้า หรือ จากอุบัติเหตุต่างๆ ฯลฯ หรือต่อการตอบปฏิเสธการเข้าและออกเมืองของเจ้าหน้าที่ตรวจคนเข้าหรือออกเมือง อันเนื่องมาจากมีสิ่งผิดกฎหมาย หรือเอกสารการเดินทางไม่ถูกต้อง หรือการถูกปฏิเสธในกรณีอื่นๆ