



**China**  
best trips  
Premium

**เที่ยวจีนพรีเมียม**

ไฮไลท์

**ฮางชุง**

ว่างซีเยนตู๋-หวงหลิง-ตุนซี 6วัน 5คืน

พิธีกรรมเตนสวรรค์ดีดัลลา  
ทิวเขาเทวดา-ภูผาสวรรค์

ดินแดนที่ครั้งหนึ่งในชีวิต  
★★★★★ ต้องไปเยือน

**อุทยานระดับ 5A**  
ชมมรดกฯ ไร้ค่าราคา 19,900.-  
**Confirm** เดินทาง  
27 มี.ค.-1 เม.ย.69

6-11 เม.ย.69	22,900
21-26 เม.ย.69	22,900
6-11 พ.ค.69	22,900
16-21 พ.ค.69	22,900
5-10 มิ.ย.69	22,900

บินจากกรุงเทพฯ  
**ไม่เข้าร้านรัฐบาล**  
ราคาพิเศษเพียง **19,900.-**

Hotel 4★ 20 KG

ทัวร์พรีเมียม อาหารครบทุกมื้อ ไม่ต้องซื้อออฟชั่นเพิ่ม

Lion air

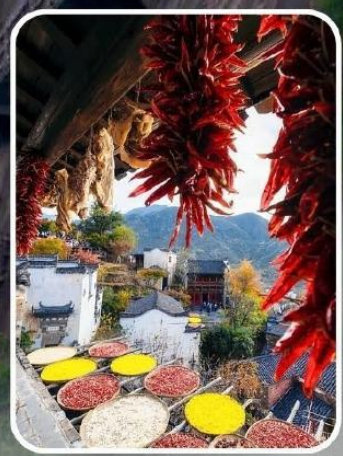
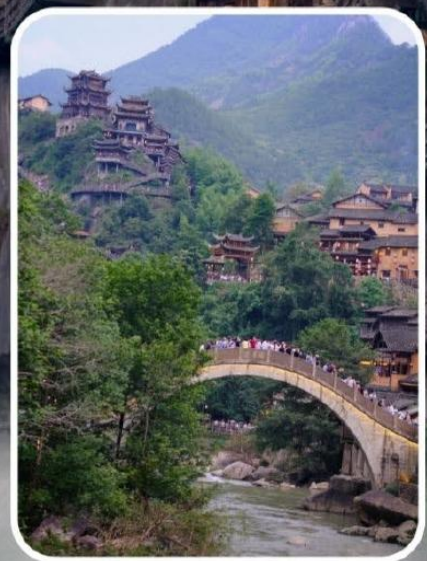


# กรุงเทพ - ว่างานเซียนกู่

6 วัน 5 คืน



เที่ยวบินปฐมฤกษ์  
บินตรงหวงซาน



เที่ยวบินปฐมฤกษ์บินตรงหวงซาน



รับประกันตั๋วเครื่องบินในชีวิต  
★★★★★ จองไปเมื่อ

# เที่ยวบินปฐมฤกษ์

ไฮไลท์

# ฮวงชุน

ว่างเชียนกู่-หวงหลิง-หวงชุน-ถุนซี 6วัน5คืน

พิธีกรรมแดนสวรรค์ดีแท้  
ทุนเขาเทวดา-ภูตสวรรค์



ทัวร์คุณภาพ



พักโรงแรมดี



อาหารสุดพิเศษ

DMK

ดอนเมือง

TXN SL8828 14.00 - 19.10

หวงชานถุนซี

TXN

หวงชานถุนซี

DMK SL8829 20.10 - 23.30

ดอนเมือง

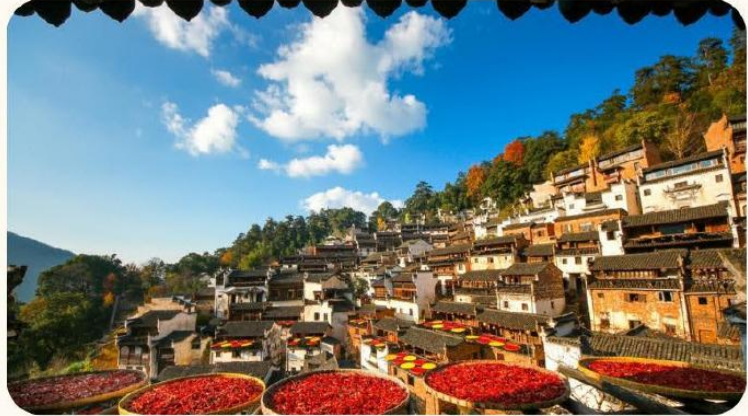


ใส่ท้องเครื่อง  
20 KG 1 ใบ/ท่าน  
ถือขึ้นเครื่อง  
7 KG 1 ใบ/ท่าน

วันที่	กำหนดการ	เช้า	เที่ยง	เย็น	โรงแรม
1	ทำอากาศยานดอนเมือง - สนามบินถุนซี โดยไฟล์ทบินที่ SL8828 14.00 - 19.10	X	X	X	เมืองหวงชาน
2	หมู่บ้านโบราณหลิงชาน - ทุ่งดอกเรพซิดขึ้น บันได - เชื้อนหุยเหลียงเมืองโบราณฮุยโจว				เมืองหวงชาน
3	หมู่บ้านโบราณหนานซีหนาน - ริมทะเลสาบ เฟิงเล่อ - ซอยสี่เหลี่ยมอินจัลเลย์ - เมืองเก่าถุนซี - สะพานเหวินเฟิง				เมืองหวงชาน
4	หมู่บ้านโบราณหวงหลิง				เมืองหวงชาน
5	หุบเขาเทวดาวังเชียนกู่				เมืองซ่างเหรา
6	ซ่างเหรา - ห่วงชาน (พิพิธภัณฑ์อาหารฮุย) - กรุงเทพทำอากาศยานดอนเมือง โดยไฟล์ท SL8829 20.10 - 23.30				

ค่าทิปไกด์ท้องถิ่น หัวหน้าทัวร์ และคนขับรถตลอดเส้นทาง 30 หยวน/ท่าน/วัน รวม 180 หยวนต่อท่าน

# HIGHLIGHTS



วันที่ 1      กรุงเทพฯ (ท่าอากาศยานดอนเมือง) – หวงซาน

(-/-/-)

11.00 น.      พร้อมกันที่ **ท่าอากาศยานดอนเมือง** โดยมีเจ้าหน้าที่บริษัทคอยให้การต้อนรับและอำนวยความสะดวกในการเช็คอินด้านสัมภาระและเอกสารให้กับท่าน

14.00 น.      เห็นฟ้าสู่ เมืองหวางซาน ประเทศจีน โดยสายการบิน **ไลอันแอร์** เที่ยวบินที่ **SL8106**

19.05 น.      เดินทางถึง **สนามบินหลูหนี่** หลังผ่านพิธีการตรวจคนเข้าเมืองพร้อมรับกระเป๋าสัมภาระเรียบร้อยแล้ว

เข้าสู่โรงแรมที่พักหวางซาน

วันที่ 2      หมู่บ้านโบราณหลิงซาน – ทุ่งดอกเรพชืดชั้นบันได

- เชื้อนหุยเหลียงเมืองโบราณฮุยโจว

(B/L/D)

เช้า      รับประทานอาหารเช้าในโรงแรม

**หมู่บ้านโบราณหลิงซาน 灵山古村** หมู่บ้านเก่าแก่ที่ตั้งอยู่ท่ามกลางภูเขาและธรรมชาติอันเงียบสงบ โดดเด่นด้วยสถาปัตยกรรมจีนดั้งเดิม บ้านเรือนอิฐไม้ หลังคากระเบื้องสีเข้ม และตรอกหินแคบ ๆ ที่ยังคงสภาพดั้งเดิม สะท้อนวิถีชีวิตชนบทและวัฒนธรรมท้องถิ่นที่สืบทอดกันมาหลายร้อยปี บรรยากาศเรียบง่าย คลาสสิก



ลวดลายของแปลงนาขั้นบันไดช่วยเพิ่มมิติให้ทุ่งดอกไม้ดูโดดเด่นเป็นเอกลักษณ์  
บรรยากาศสดใสและเปิดโล่ง (ดอกไม้จะมีช่วงมีนาคมของทุกปีการบานของดอกเรพชืดขึ้นอยู่กับ  
สภาพอากาศในแต่ละปีหากดอกไม้หมดฤดูกาลแล้ว ๆขอปรับรายการตามคำเหมาะสม)



#### กลางวัน รับประทานอาหารกลางวัน

**เขื่อนห้วยเหล็ก** เขื่อนหินโบราณริมแม่น้ำชินอันเจียง สร้างขึ้นในสมัยราชวงศ์หมิง เพื่อ  
ควบคุมน้ำและสนับสนุนการคมนาคมทางน้ำของพ่อค้าฮุยโจว โครงสร้างหินขนาดใหญ่เรียง  
ตัวแข็งแรงท่ามกลางกระแสน้ำไหลเชี่ยว กลายเป็นภูมิทัศน์ที่มีเอกลักษณ์และสะท้อนภูมิ  
ปัญญาชาวจีนโบราณ บริเวณโดยรอบมีหมู่บ้านเก่าและทิวทัศน์ภูเขา บรรยากาศสงบ  
คลาสสิก



**เมืองโบราณฮุยโจว** หนึ่งในเมืองโบราณสำคัญของมณฑลอันฮุย เคยเป็นศูนย์กลางการปกครองและวัฒนธรรมของภูมิภาคฮุยโจว โดดเด่นด้วยกำแพงเมืองเก่า ประตูเมือง ศาลเจ้า และสถาปัตยกรรมแบบฮุยโจว บ้านสีขาวตัดดำเรียงรายตามตรอกหิน บรรยากาศคลาสสิก และทรงคุณค่าทางประวัติศาสตร์



ค่ำ            รับประทานอาหารค่ำ  
                  เข้าสู่โรงแรมที่พักเมืองซางเหรา

วันที่ 3        หมู่บ้านโบราณหนานซีหนาน – ริมทะเลสาบเฟิงเล่อ  
                  - ซอยลี่หยางอินอัลเลย์ – เมืองเก่ากุนซี - สะพานเหวินเฟิง (B/L/D)

เช้า            รับประทานอาหารเช้าในโรงแรม

**หมู่บ้านโบราณหนานซีหนาน** หมู่บ้านเก่าแก่ในเขตเมืองหวงซาน มณฑลอันฮุย โดดเด่นด้วยสถาปัตยกรรมแบบฮุยโจว บ้านเรือนสีขาว หลังคากระเบื้องดำ และตรอกหินโบราณ

เรียงตัวท่ามกลางลำธารและต้นไม้ใหญ่ บรรยากาศร่มรื่น เงียบสงบ ผสมผสานธรรมชาติกับวิถีชีวิตดั้งเดิมของชุมชน



**ริมทะเลสาบเฟิงเล่อ (Fengle Lake Riverside / 丰乐湖沿岸)** จุดชมวิวทะเลสาบที่โดดเด่นด้วยทัศนียภาพผืนน้ำกว้างล้อมรอบด้วยภูเขาและต้นไม้เขียวขจี ผิวน้ำสะท้อนท้องฟ้าและธรรมชาติรอบด้านอย่างงดงาม ทางเดินเลียบบึงและจุดนั่งพักช่วยให้สามารถชมวิวได้อย่างใกล้ชิด บรรยากาศสงบ สดชื่น และผ่อนคลาย (ดอกไม้จะมีช่วงมีนาคมของทุกปี การบานของดอกเรพชืดขึ้นอยู่กับสภาพอากาศในแต่ละปีหากดอกไม้หมดฤดูกาลแล้วขอปรับรายการตามคำเหมาะสม)



กลางวัน      รับประทานอาหารกลางวัน

**ชอยลี่หยางอินอัลเลย์** แหล่งท่องเที่ยวระดับ AAAA แห่งชาติของจีน ตั้งอยู่บริเวณจุดบรรจบของแม่น้ำซินอัน แม่น้ำเหิงเจียง และแม่น้ำซุ่ยซู่ อีกฝั่งหนึ่งของเมืองเก่าตุนซี สถานที่วัฒนธรรมประวัติศาสตร์ ได้รับการพัฒนามาจากถนนสายเก่าลี่หยาง ซึ่งเป็นเมืองที่มีประวัติศาสตร์ยาวนานกว่าพันปี บ้านเรือนสไตล์ซุ่ยแบบดั้งเดิมมีบ้านตระกูลเจีย บ้านตระกูลซ้อ และบ้านพักแพทย์ตระกูลหลี่ ฯลฯ



**เมืองเก่าตุนซี** มีประวัติยาวนานตั้งแต่สมัยราชวงศ์ซ่งและหมิง โดดเด่นด้วยอาคารสไตล์ซุ่ยโจว บ้านเรือนสีขาว หลังคากระเบื้องดำ และป้ายร้านไม้แกะสลักตลอดสองข้างถนน ภายในเต็มไปด้วยร้านค้าพื้นเมือง ร้านน้ำชา ร้านขายสมุนไพรจีน และของฝากท้องถิ่น บรรยากาศคลาสสิกมีชีวิต





พัฒนาการท่องเที่ยว และกลายเป็นผู้ได้รับประโยชน์จากการพัฒนาการท่องเที่ยว ปัจจุบัน  
หมู่บ้านโบราณกลายเป็นจุดชมวิวระดับ 4A นับเป็นหมู่บ้านสวยที่สุดแห่งหนึ่ง ช่วงกันยายน  
ตุลาคม เราจะได้เห็นวิถีชีวิตชาวบ้านจํานำพริกมาตากทำให้เกิดสีสันสวยงาม **\*\* พิเศษ หนึ่ง  
กระเช้าขึ้นสู่หมู่บ้าน\*\***



นำท่าน **เดินข้ามสะพานกระจก** เข้าสู่หมู่บ้านระหว่างทางจะมีทัศนียภาพสวยงามสองข้าง  
ทางให้ชมตลอดระหว่างเดิน ทำพิธีจูนความกล้าไปกับสะพาน ที่จะมีกระจงอยู่ระหว่างกลาง





ได้เวลาเดินทางกลับห้วงซาน

ค่ำ

รับประทานอาหารค่ำ

เข้าสู่โรงแรมที่พักเมืองซางเหรา

วันที่ 5

หุบเขาเทวดาวังเซียนกู่

(B/L/D)

เช้า

รับประทานอาหารเช้าในโรงแรม

เดินทางสู่ หุบเขาเทวดาวังเซียนกู่ ระยะทาง 200 กม.3.30 ชม.

เที่ยง

รับประทานอาหารกลางวัน

เที่ยว **ว่างเซียนกุ๋** (หุบเขาเทวดา) สถานที่ท่องเที่ยวระดับ 4 A แห่งชาติของจีน ประกอบด้วย บ้านเรือนเก่าแก่กลางหน้าผา ภูเขาที่สูงชัน แม่น้ำใต้หุบเขา น้ำตกจากผางาม เป็นต้น ภายในหมู่บ้านมีวัด ศาลเจ้า ร้านขายของกินของใช้และของที่ระลึก ฯลฯ เล่ากันว่าเคยมีนักปราชญ์เป็นเซียนที่หนีในยุคสามก๊กเลยได้ชื่อว่า **ว่างเซียนกุ๋** (หุบเขาเทวดา)



เย็น

รับประทานอาหารค่ำ ณ ภัตตาคารในหมู่บ้าน หลังอาหารชมแสงสีไฟที่สวยงามของหมู่บ้าน แล้วเดินทางสู่ซ่างเหวาระยะทาง 50 กม. ใช้เวลาประมาณ 1 ชม.

**พักโรงแรมเมืองซ่างเหวาระ**

วันที่ 6

ช่างเหรา - ห่วงซาน (พิพิธภัณฑ์อาหารฮุย) - กรุงเทพมหานคร

(B/L/D)

เช้า รับประทานอาหารเช้า ณ โรงแรมที่พัก

เดินทางสู่ ห่วงซาน ระยะทาง 225 กม. ใช้เวลาประมาณ 3.30 ชม.

เที่ยง รับประทานอาหารกลางวัน

**พิพิธภัณฑ์อาหารฮุย** พิพิธภัณฑ์ที่รวบรวมเรื่องราวและพัฒนาการของอาหารฮุย หนึ่งในแปดตระกูลอาหารหลักของจีน ภายในจัดแสดงประวัติความเป็นมา วัตถุดิบท้องถิ่น เครื่องปรุงพื้นเมือง และเทคนิคการปรุงอาหารแบบดั้งเดิมของชาวฮุยโจว บางส่วนมีการสาธิตหรือจัดแสดงครัวโบราณให้เห็นขั้นตอนการทำอาหารอย่างใกล้ชิด



ค่ำ รับประทานอาหารค่ำ

เดินทางไปยัง **สนามบินหนงซี** เตรียมตัวเช็คอินสำหรับเที่ยวบินระหว่างประเทศ เพื่อเดินทางกลับสู่ประเทศไทย

20.10 น. เห็นฟ้าสู่ **ดอนเมือง** ประเทศไทย โดยสายการบิน **ไลอันแอร์** เที่ยวบินที่ **SL8107**

23.30 น. เดินทางถึง **ท่าอากาศยานดอนเมือง** โดยสวัสดิภาพ

## อัตราค่าบริการ สำหรับ 30 ท่านขึ้นไป

**ไม่เข้าร้านรัฐบาล**

วันที่เดินทาง	ราคา/บาท/ท่าน	พักเดียว/บาท/ท่าน
27 มีนาคม – 1 เมษายน <small>(เที่ยวบินปฐมฤกษ์ราคาพิเศษเพียงคณะเดียว)</small>	19,900.-	3,800.-
6 - 11 เมษายน 21 – 26 เมษายน 6 – 11 พฤษภาคม 16 – 21 พฤษภาคม 5 - 10 มิถุนายน	22,900.-	4,000.-

**ค่าทิปไกด์ท้องถิ่น หัวหน้าทัวร์ และคนขับรถตลอดเส้นทาง 30 หยวน/ท่าน/วัน รวม 180 หยวนต่อท่าน**

**มัดจำท่านละ 5,000 บาท**

**หมายเหตุ : ตั้งแต่วันที่ 1 มีนาคม 2567 เงินยกเลิกการจองวีซ่าสำหรับท่องเที่ยวให้หนังสือเดินทางประเทศไทย**

**สามารถเข้าประเทศจีนโดยไม่ต้องขอวีซ่า**

**\*ถ้ากรณีทางรัฐบาลจีนประกาศให้กลับมาใช้วีซ่า ผู้เดินทางจะต้องเสียค่าใช้จ่ายเพิ่มในการขอวีซ่าตามที่**

**สถานทูต หรือ บริษัทกำหนด)**

# อัตราค่าบริการนี้รวม



ตั๋วเครื่องบิน ไป - กลับ ชั้นประหยัด  
แบบหมู่คณะ และ ค่าภาษีสนามบินทุกแห่งที่มี



นำนักกระเป่าสัมภาระ  
ซึ่งเป็นไปตามกฎของสายการบิน



มีบุคลากรคอยให้บริการตลอดการเดินทาง



อาหารตามมือที่ระบุในรายการ



ที่พักตามที่ระบุในรายการ พักห้องละ 2-3 ท่าน



รถรับ-ส่ง และนำเที่ยวตามที่รายการระบุ



น้ำดื่มบนรถวันละ 1 ขวด/ท่าน



ค่าเข้าชมสถานที่ต่างๆตามรายการที่ระบุ



ประกันอุบัติเหตุระหว่างการเดินทาง  
วงเงินท่านละ 1,000,000 บาท  
ซึ่งเป็นไปตามเงื่อนไขกรมธรรม์



# อัตราค่าบริการนี้ไม่รวม



ค่าใช้จ่ายส่วนตัวนอกเหนือจากรายการที่ระบุ เช่น ค่าทำหนังสือเดินทาง, ค่าโทรศัพท์ ค่าโทรศัพท์ทางไกล, ค่าอินเทอร์เน็ต, ค่าชกิร์ต, มีนิบาร์ในห้อง (กรุณาสอบถามจากหัวหน้าทัวร์ หรือไกด์ท้องถิ่นก่อนการใช้บริการ)



ค่าดำเนินการอื่นๆ สำหรับผู้ที่ไม่ได้ถือหนังสือเดินทางสัญชาติไทย ค่าดำเนินการแจ้งเข้า - ออกประเทศ



ค่าบริการซึ่งไม่ได้รวมภาษีมูลค่าเพิ่ม 7% และหักภาษี ณ ที่จ่าย 3%



ค่าอาหารพิเศษที่นอกเหนือจากที่โปรแกรมทัวร์กำหนด และรวมถึงการริเคิวอาหารพิเศษต่างๆ เช่น อาหารเจ, มังสวิรัต, อาหารทะเล เป็นต้น



ค่าบริการอื่นๆเพิ่มเติมของสายการบิน เช่น ชื้อที่นั่ง อาหาร วิลแชร์ และบริการเริ่มอื่นๆ (หากมี)



ค่าน้ำหนักกระเป๋าเดินทางในกรณีที่เกิดเกินกว่าสายการบินกำหนดไว้



ค่าทิปคนขับรถ หัวหน้าทัวร์และไกด์ท้องถิ่น

# เงื่อนไขการจอง

เงินมัดจำถือเป็นการจองกับบริษัท และขอสงวนสิทธิ์ยกเลิกการจองของท่านหากไม่ได้ชำระเงินตามกำหนด โดยไม่แจ้งให้ทราบล่วงหน้า

1

## ชำระมัดจำ 5,000 บาท

กรุณาจองทัวร์ล่วงหน้าก่อนเดินทาง พร้อมชำระมัดจำ 5,000 บาทตามรายการระบุ

**ภายใน 2 วัน พร้อมส่งสำเนาหนังสือเดินทาง**

ตัวอย่าง



2

## กรณีจองใกล้วันเดินทาง

ทางบริษัท ขอทำการเก็บค่าทัวร์เต็มจำนวนทันที

3

## ชำระส่วนที่เหลือ

ส่วนที่เหลือชำระชำระทันทีก่อนเดินทางไม่น้อยกว่า 20 วัน นับรวมวันเสาร์ อาทิตย์ และวันหยุดราชการ มิฉะนั้นถือว่าท่านยกเลิกเดินทางโดยอัตโนมัติ (ช่วงเทศกาลวันหยุดยาว หรือวันหยุดนักขัตฤกษ์ กรุณาชำระก่อนเดินทาง 30 วัน )

4

## กรณีที่ท่านมัดจำหรือชำระค่าทัวร์แล้ว

เมื่อท่านมัดจำหรือชำระค่าทัวร์แล้ว ทางบริษัทฯ จะถือว่าท่านรับทราบและยอมรับในเงื่อนไขต่างๆ ของบริษัทฯ ที่ได้ระบุไว้ในรายการทัวร์ทั้งหมด



# เงื่อนไข การยกเลิก การเดินทาง

กรณีที่นักท่องเที่ยวต้องการ ขอยกเลิกเดินทาง เลื่อน หรือ  
เปลี่ยนแปลงการเดินทาง

- นักท่องเที่ยว (ผู้มีรายชื่อในเอกสารการจอง) จะต้องอีเมลมา เพื่อลงนามในการยืนยันการยกเลิกการจอง กับทางบริษัทเป็นลายลักษณ์อักษรเท่านั้น ทางบริษัทไม่รับการยกเลิกการจองผ่านทางโทรศัพท์ ไม่ว่าจะกรณีใดๆ ทั้งสิ้น

แจ้งยกเลิกก่อนเดินทาง  
ตั้งแต่ 30 วันขึ้นไป

คืนค่าใช้จ่ายทั้งหมด หรือ หักค่าใช้จ่ายที่เกิดขึ้นจริง

แจ้งยกเลิกก่อนเดินทาง  
15-29 วัน

เก็บค่าใช้จ่ายท่านละ 50% ของค่าทัวร์ หรือ หักค่าใช้จ่ายจริงที่เกิดขึ้น

แจ้งยกเลิกก่อนเดินทาง  
0-14 วัน

เก็บค่าใช้จ่ายท่านละ 100% ของค่าทัวร์

# การยกเลิกทัวร์



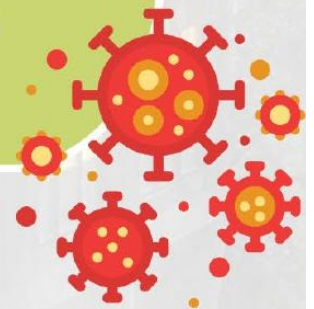
## กรณีเจ็บป่วยจนไม่สามารถเดินทางได้

กรณีเจ็บป่วยจนไม่สามารถเดินทางได้ ต้องมีใบรับรองแพทย์จากโรงพยาบาล บริษัทจะทำการเลื่อนการเดินทางไปยังคณะต่อไป ทั้งนี้ท่านจะต้องเสียค่าใช้จ่ายที่ไม่สามารถยกเลิกหรือเลื่อนการเดินทางได้ตามความเป็นจริง



## กรณีเจ็บป่วยกะทันหัน 7 วัน ก่อนเดินทาง

กรณีเจ็บป่วยกะทันหันก่อนล่วงหน้าเพียง 7 วัน ทำการ ทางบริษัทขอสงวนสิทธิ์ในการคืนเงินทุกกรณี





## เงื่อนไขอื่นๆ

- **สิทธิในการเก็บค่าใช้จ่ายทั้งหมด กรณีท่านยกเลิกการเดินทาง** และมีผลทำให้คณะเดินทางไม่ครบตามจำนวนที่บริษัทฯ กำหนดไว้ (20 ท่านขึ้นไป) เนื่องจากเกิดความเสียหายต่อทางบริษัทฯ และผู้เดินทางอื่นที่เดินทางในคณะเดียวกัน บริษัทต้องนำไปชำระค่าเสียหายต่างๆที่เกิดจากการยกเลิกของท่าน
- **กรณีที่ผู้เดินทางไม่ถึง 20 ท่านหรือมีเหตุสุดวิสัย ขอสิทธิเลื่อนวันเดินทาง หรือยกเลิกการเดินทาง** โดยทางบริษัทจะแจ้งให้ท่านทราบล่วงหน้า 14 วัน
- **กรณีที่ท่านต้องออกตัวภายใน เช่น ตัวเครื่องบิน ตัวรถทัวร์ ตัวรถไฟ กรุณาสอบถามที่เจ้าหน้าที่ทุกครั้งก่อนทำการออกตัว** เนื่องจากสายการบินอาจมีการปรับเปลี่ยนไฟล์ทบิน หรือเวลาบิน โดยไม่ได้แจ้งให้ทราบล่วงหน้า ทางบริษัทฯจะไม่รับผิดชอบใดๆในกรณี ถ้าท่านออกตัวภายในโดยไม่แจ้งให้ทราบ และหากไฟล์ทบินมีการปรับเปลี่ยนเวลาบิน เพราะถือว่าท่านยอมรับในเงื่อนไขดังกล่าว
- **อัตราค่าทัวร์นี้สำหรับบัตรโดยสารเครื่องบินแบบหมู่คณะ (ตัวกรุ๊ป) ไม่สามารถเลื่อนไฟล์ทขาไปหรือขากลับได้ จำเป็นจะต้องไปและกลับตามกำหนดการเท่านั้น**
- **กรณีใช้หนังสือเดินทางราชการ (เล่มน้ำเงิน) เดินทางเพื่อการท่องเที่ยวเกี่ยวกับคณะทัวร์ หากท่านถูกปฏิเสธในการเข้า-ออกประเทศใดๆ ก็ตาม ทางบริษัทฯขอสิทธิไม่คืนค่าทัวร์และรับผิดชอบใดๆทั้งสิ้น**
- **เมื่อท่านได้ชำระเงินมัดจำหรือทั้งหมด ทางบริษัทฯจะถือว่าท่านรับทราบและยอมรับในเงื่อนไขต่างๆ ของบริษัทฯที่ได้ระบุไว้ในรายการทัวร์ทั้งหมด**



## ! รายละเอียดเพิ่มเติม

- บริษัทฯมีสิทธิในการเปลี่ยนแปลงโปรแกรมทัวร์ในกรณีที่เกิดเหตุสุดวิสัยจนไม่อาจแก้ไขได้
- เกี่ยวกับ ราคา และรายการท่องเที่ยว สามารถเปลี่ยนแปลงได้ตามความเหมาะสม โดยคำนึงถึงผลประโยชน์ของผู้เดินทางเป็นสำคัญ
- กรณีที่ท่านมีข้อจำกัดการทานอาหาร ไม่ทานเนื้อสัตว์ หรือแพ้อาหารบางประเภท กรุณาแจ้งเจ้าหน้าที่เป็นกรณีพิเศษ
- กรณีผู้เดินทางต้องการความช่วยเหลือเป็นพิเศษ อาทิ เช่น ต้องการวีลแชร์ กรุณาแจ้งบริษัทฯ อย่างน้อย 7-10 วันก่อนการเดินทาง มิฉะนั้นจะไม่สามารถจัดการให้ล่วงหน้าได้
- หนังสือเดินทางต้องมีอายุการใช้งานเหลือไม่น้อยกว่า 6 เดือน และบริษัทฯ รับผิดชอบผู้มีจุดประสงค์เดินทางเพื่อท่องเที่ยวเท่านั้น (หนังสือเดินทางต้องมีอายุเหลือใช้งานไม่น้อยกว่า 6 เดือน บริษัทฯไม่รับผิดชอบหากอายุเหลือไม่ถึง และไม่สามารถเดินทางได้)
- หากเกิดความล่าช้าของสายการบิน หรือสายการบินยกเลิกเที่ยวบิน การประท้วง การนัดหยุดงาน การก่อจลาจล หรือเหตุภัยพิบัติทางธรรมชาติ ซึ่งท่านจะต้องยอมรับในเงื่อนไขนี้ ในกรณีที่เกิดเหตุสุดวิสัยอาจจะมีการปรับเปลี่ยนโปรแกรมตามความเหมาะสม
- ในกรณีถูกปฏิเสธการเข้า/ออกเมืองจากเจ้าหน้าที่ตรวจคนเข้าเมืองฝั่งไทย และเจ้าหน้าที่กรมแรงงานทั้งจากไทยและต่างประเทศ เจ้าหน้าที่ตรวจคนเข้าเมือง ซึ่งอยู่นอกเหนือความรับผิดชอบของบริษัทฯ ขอสงวนสิทธิ์ที่จะไม่คืนค่าทัวร์ไม่ว่ากรณีใดๆ ทั้งสิ้น
- หากผู้เดินทางประสบเหตุสภาวะฉุกเฉินจากโรคประจำตัว ซึ่งไม่ได้เกิดจากอุบัติเหตุในรายการท่องเที่ยว ทางบริษัทฯ จะไม่รับผิดชอบใดๆ ทั้งสิ้น ซึ่งท่านจะต้องยอมรับในเงื่อนไขนี้ ในกรณีที่เกิดเหตุสุดวิสัย ซึ่งอยู่นอกเหนือความรับผิดชอบของบริษัทฯ
- หากใช้บริการของทางบริษัทฯ ไม่ครบ อาทิ ไม่เที่ยวบางรายการ ไม่ทานอาหารบางมื้อ ทางบริษัทฯ จะไม่รับผิดชอบใดๆ ทั้งสิ้น เพราะค่าใช้จ่ายทุกอย่างทางบริษัทฯ ได้ชำระค่าใช้จ่ายให้ตัวแทนต่างประเทศแบบเหมาจ่ายขาดก่อนเดินทางเรียบร้อยแล้ว ตาม พระราชบัญญัติ ธุรกิจนำเที่ยวและมัคคุเทศก์ พ.ศ. ๒๕๕๖ หมวด 2



## ! รายละเอียดเพิ่มเติม

- **ตั๋วเครื่องบินเป็นตั๋วราคาพิเศษ** กรณีที่ท่านไม่เดินทางพร้อมคณะไม่สามารถนำมาเลื่อนวัน คืนเงินหรือไม่สามารถเปลี่ยนชื่อได้ หากมีการปรับราคาบัตรโดยสารสูงขึ้นตามอัตราค่าน้ำมัน หรือค่าเงินแลกเปลี่ยน ทางบริษัทฯ สงวนสิทธิ์ปรับราคาตั๋วดังกล่าว
- **เมื่อตกลงชำระเงินไม่ว่าทั้งหมด หรือบางส่วน** ผ่านตัวแทนของบริษัทฯ หรือชำระโดยตรงกับทางบริษัทฯ ทางบริษัทฯ จะถือว่าท่านได้ยอมรับในเงื่อนไขข้อตกลงต่างๆ ที่ได้ระบุไว้ข้างต้นนี้แล้วทั้งหมด
- **กรุ๊ปที่เดินทางช่วงวันหยุด และเทศกาลที่ต้องการันตีมัดจำกับสายการบิน หรือผ่านตัวแทนในประเทศ/** ต่างประเทศรวมถึงเที่ยวบินพิเศษ เช่น CHARTER FLIGHT, EXTRA FLIGHT จะไม่มีการคืนเงินมัดจำหรือค่าทัวร์ทั้งหมด
- **ในกรณีของหนังสือเดินทางจะต้องไม่มีการชำระค่าน้ำ การขีดเขียนรูปต่างๆ หรือแม้กระทั่งตรา ป้ายลายการ์ตูน** ที่ไม่ใช้การประทับตราอย่างเป็นทางการของประเทศนั้นๆ กรุณาตรวจสอบก่อนออกเดินทางทุกครั้ง หากเจ้าหน้าที่ตรวจคนเข้าเมืองปฏิเสธการเข้า-ออกเมืองของท่าน ทางบริษัทฯ จะไม่รับผิดชอบใดๆ ทั้งสิ้น
- **ผู้เดินทางที่อายุไม่ถึง 18 ปี** ไร้บรรณนี้ไม่ได้เดินทางกับบิดา มารดา ต้องมีจดหมายยินยอมให้บุตรเดินทางไปต่างประเทศจากบิดาหรือมารดาแนบมาด้วย
- **กรณีมี "คดีความ"** ที่ไม่อนุญาตให้ท่านเดินทางออกนอกประเทศได้โปรดทำการตรวจสอบก่อนการจองตั๋วว่าท่านสามารถเดินทางออกนอกประเทศได้หรือไม่ ถ้าไม่สามารถเดินทางได้ ซึ่งเป็นสิ่งที่อยู่เหนือการควบคุมของบริษัทฯ ทางบริษัทฯ จะไม่รับผิดชอบใดๆ ทั้งสิ้น
- **กรณี "หญิงตั้งครรภ์"** ท่านจะต้องมีใบรับรองแพทย์ ระบุชัดเจนว่าสามารถเดินทางออกนอกประเทศได้ รวมถึงรายละเอียดอายุครรภ์ที่ชัดเจน สิ่งนี้อยู่เหนือการควบคุมของบริษัทฯ ทางบริษัทฯ จะไม่รับผิดชอบใดๆ ทั้งสิ้น
- **หากเกิดสิ่งของสูญหายจากการโจรกรรม อุบัติเหตุที่เกิดจากความประมาทของนักท่องเที่ยว หรือกรณีที่เกิดอุบัติเหตุสูญหาย และชำระจากสายการบิน** ทางบริษัทฯ จะไม่รับผิดชอบใดๆ ทั้งสิ้น



## รายละเอียดเพิ่มเติม

- เกี่ยวกับที่นั่งบนเครื่องบิน เนื่องจากบัตรโดยสาร เป็นแบบหมู่คณะ (ราคาพิเศษ) สายการบินจึงขอสงวนสิทธิ์ในการเลือกที่นั่งบนเครื่องบินทุกกรณี แต่ทางบริษัทจะพยายามให้มากที่สุด ให้ลูกค้าผู้เดินทางที่มาด้วยกันได้นั่งด้วยกัน หรือใกล้เคียงกันให้มากที่สุดเท่าที่จะสามารถทำได้
- กรณีที่ต้องเดินทางด้วยสายการบินภายในประเทศ น้ำหนักของกระเป๋าอาจจะถูกกำหนดให้ต่ำกว่ามาตรฐานได้ทั้งนี้ขึ้นอยู่กับข้อกำหนดของแต่ละสายการบิน ทางบริษัทฯ ขอสงวนสิทธิ์ไม่รับผิดชอบส่วนต่างของค่าใช้จ่ายที่สัมภาระน้ำหนักเกิน (ท่านต้องชำระในส่วนที่โดนเรียกเก็บเพิ่ม)
- กรณีห้อง TWIN BED (เตียงเดี่ยว 2 เตียง) ซึ่งโรงแรมไม่มีหรือเต็ม ทางบริษัทขอปรับเป็นห้อง DOUBLE BED แทนโดยมิต้องแจ้งให้ทราบล่วงหน้า – หากต้องการห้องพักแบบ DOUBLE BED ซึ่งโรงแรมไม่มีหรือเต็ม ทางบริษัทขอปรับเป็นห้อง TWIN BED แทนโดยมิต้องแจ้งให้ทราบล่วงหน้า เช่นกัน – กรณีพักแบบ TRIPLE ROOM 3 ท่าน 1 ห้อง ท่านที่ 3 อาจเป็นเสริมเตียง หรือ SOFA BED หรือ เสริมฟูกที่นอน ทั้งนี้ขึ้นอยู่กับรูปแบบการจัดห้องพักของโรงแรมนั้นๆ ในกรณีที่โรงแรมไม่สามารถจัดหาห้องพัก แบบ TRIPLE ได้ ทางบริษัทฯ ขอสงวนสิทธิ์ในการจัดห้องพักแบบ แยก 2 ห้อง คือ [1TWN+1 SGL] แทนท่านจะต้องชำระค่าใช้จ่ายส่วนต่างนี้ถ้ามี \*\*
- ทางบริษัทฯ ขอสงวนสิทธิ์ไม่รับผิดชอบต่อความเสียหายหรือค่าใช้จ่ายใดๆ ที่เพิ่มขึ้นของนักท่องเที่ยวที่ไม่ได้เกิดจากความผิดของทางบริษัท เช่น ภัยธรรมชาติ การจลาจล การนัดหยุดงาน การปฏิวัติ อุบัติเหตุ ความเจ็บป่วย ความสูญหายหรือเสียหายของสัมภาระ ความล่าช้า เปลี่ยนแปลง หรือการบริการของสายการบิน เหตุสุดวิสัยอื่น เป็นต้น
- เงินยกเลิกการจองวีซ่าสำหรับท่องเที่ยวให้หนังสือเดินทางประเทศไทย สามารถเข้าประเทศจีนโดยไม่ต้องขอวีซ่า
- ถ้ากรณีทางรัฐบาลจีนประกาศให้กลับมาใช้วีซ่า ผู้เดินทางจะต้องเสียค่าใช้จ่ายเพิ่มในการขอวีซ่าตามที่สถานทูต และ บริษัทกำหนด