

# Qingdao Beer & Beach

เยียนโก • เว่ยไห่ • ซิงเต่า (5วัน4คืน)

เที่ยวครบทุกวัน...ไม่ลงร้านช้อปปิ้ง

BCYNT02-VZ



Thai Vietjet Air (VZ)



โรงแรม 4 ดาว  
★★★★★



อาหาร 10 มื้อ



น้ำหนักกระเป๋า 20 Kg.



ประกันการเดินทาง



รวมภาษีน้ำมัน



เดินทาง สิงหาคม - พฤศจิกายน 2569

ราคาเริ่มต้น

# 20,998.-



ไฮไลท์



- หมู่บ้านชาวประมงชาวจื่อโซ่ว
- เรือกลางทะเล Blueways
- ประติมากรรม "วาฬผู้โดดเดี่ยว"
- ถนนสุดชิค Silverfish Street
- ต้นกำเนิดเบียร์ซิงเต่า ฟรี!!!!...เบียร์คนละ 2 แก้ว

เมนูพิเศษ... เมนูซีฟู้ดซิงเต่า





# Qingdao Beer & Beach



เที่ยวฟิน กินเบียร์ เลียบทะเลซานตง  
ซาจื่อโข่ว+ท่าเรือไห่ซาง - ประติมากรรม "วาฬผู้โดดเดี่ยว"

Weihai Park - เรือ Blueways กลางทะเล

ต้นกำเนิดเบียร์ชิงเต่า ฟรีเบียร์คนละ 2 แก้ว!!

!!!เที่ยวเต็มวันทุกวัน ไม่ลงร้านรัฐบาล!!!

!!!เมนูพิเศษ... เมนูซีฟู้ดชิงเต่า!!!

**Qingdao Beer & Beach**  
 BCYNT02-VZ  
 DRAFT 純生 TSINGTAO 青島啤酒

**เวียดนามโท • เว่ยไห่ • ซิงเต่า (5วัน4คืน)**  
**เที่ยวครบทุกวัน...ไม่ลงร้านข้อป**

**Vietjet Thai Vietjet Air (VZ)**  
 โรงแรม 4 ดาว ★★★★★  
 อาหาร 10 มื้อ  
 น้ำหนักกระเป๋า 20 Kg.  
 ประกันการเดินทาง  
 รวมภาษีน้ำมัน

**ไฮไลท์**

- หมู่บ้านชาวประมงซาจื่อโข่ว
- เรือกลางทะเล la Blueways
- ประติมากรรม "วาฬผู้โดดเดี่ยว"
- ถนนสุดชิค Silverfish Street
- ต้นกำเนิดเบียร์ชิงเต่า ฟรี!!!...เบียร์คนละ 2 แก้ว

**เมนูพิเศษ... เมนูซีฟู้ดชิงเต่า**

**20,998.-**

เดินทาง สิงหาคม - พฤศจิกายน 2569  
 ราคาเริ่มต้น

FLIGHT NO.	ROUTING	TIME	AIRLINES
VZ3578	BKK – YNT	16:10 – 22:00	Thai Vietjet Air
VZ3579	YNT – BKK	23:00 – 03:10 <sup>(+1)</sup>	Thai Vietjet Air
น้ำหนักสัมภาระโหลดใต้ท้องเครื่องไม่เกิน 20 Kg. // สัมภาระถือขึ้นเครื่อง (Carry on) ไม่เกิน 7 Kg.			

วัน	รายการ	เช้า	เที่ยง	ค่ำ	โรงแรมที่พัก
1	สนามบินสุวรรณภูมิ – สนามบินเชียงใหม่ (16:10 – 22:00)	✕	✕	✕	Holiday Inn Express Yantai YEDA หรือเทียบเท่า 4 *
2	เดินทางสู่เมืองเว่ยไห่ – สวนสาธารณะเว่ยไห่ (ประตูแห่งความสุข+ กรอบรูป) สวนสาธารณะไห่หยวน – เรือกลางทะเล Blueways – ถนนฮั่วจวีป่า ตลาดฮั่นเล่อฟาง	🍴	🍴	🍴 อาหาร เกาหลี	Nishi Haitai Hotel หรือเทียบเท่า 4 *
3	เดินทางสู่เมืองชิงเต่า – จัตุรัส 54 – สะพานจ้านเจียว DA BAO ISLAND ย่านเมืองเก่าสไตล์เยอรมันจีน โบสถ์คาทอลิก นักบุญไมเคิล (ถ่ายรูปด้านนอก) – ถนนคนเดินจงชาน No.3 Bathaig Beach (ชมไฟกลางคืน)	🍴	🍴	🍴 Saefood	Golden Tulip Qingdao Hongdao หรือเทียบเท่า 4 *
4	หมู่บ้านชาวประมง“ซาจื่อไซ่ว” – ถนนหลงเจียง ถนนสุดชิคSilverfish Street – โรงงานเบียร์ชิงเต่า(รวมชมเบียร์) สวนสี่ยมายเต่า – ถนนคนเดินไถตง	🍴	🍴	✕	Golden Tulip Qingdao Hongdao หรือเทียบเท่า 4 *
5	เดินทางสู่เมืองเชียงใหม่ – ท่าเรือชาวประมงไห่ชาง ประติมากรรมวาฬเกยตื้นผู้โดดเดี่ยว – ถนนโบราณเฉาหยาง สนามบินเชียงใหม่ – สนามบินสุวรรณภูมิ (23:00 – 03:10 <sup>(+1)</sup> )	🍴	🍴	✕	✈️

กำหนดการเดินทาง		ผู้ใหญ่ (พักห้องละ 2-3 ท่าน) ราคาเด็ก / ผู้ใหญ่ เท่ากัน	Infant	พักเดี่ยว เพิ่ม
วันอังคาร-วันเสาร์	4 – 8 สิงหาคม 2569	23,998.-	6,900.-	4,900.-
วันอังคาร-วันเสาร์	11 – 15 สิงหาคม 2569	23,998.-	6,900.-	4,900.-
วันอังคาร-วันเสาร์	18 – 22 สิงหาคม 2569	22,998.-	6,900.-	4,900.-
วันอังคาร-วันเสาร์	25 – 29 สิงหาคม 2569	23,998.-	6,900.-	4,900.-
วันอังคาร-วันเสาร์	1 – 5 กันยายน 2569	20,998.-	6,900.-	4,900.-
วันอังคาร-วันเสาร์	8 – 12 กันยายน 2569	21,998.-	6,900.-	4,900.-

วันอังคาร-วันเสาร์	15 – 19 กันยายน 2569	21,998.-	6,900.-	4,900.-
วันอังคาร-วันเสาร์	22 – 26 กันยายน 2569	21,998.-	6,900.-	4,900.-
วันอังคาร-วันเสาร์	29 กันยายน – 03 ตุลาคม 2569	22,998.-	6,900.-	4,900.-
วันอังคาร-วันเสาร์	13 – 17 ตุลาคม 2569	24,998.-	6,900.-	4,900.-
วันอังคาร-วันเสาร์	20 – 24 ตุลาคม 2569	25,998.-	6,900.-	4,900.-
วันอังคาร-วันเสาร์	27 – 31 ตุลาคม 2569	24,998.-	6,900.-	4,900.-
วันอังคาร-วันเสาร์	3 – 7 พฤศจิกายน 2569	22,998.-	6,900.-	4,900.-
วันอังคาร-วันเสาร์	10 – 14 พฤศจิกายน 2569	23,998.-	6,900.-	4,900.-
วันอังคาร-วันเสาร์	17 – 21 พฤศจิกายน 2569	22,998.-	6,900.-	4,900.-
วันอังคาร-วันเสาร์	24 – 28 พฤศจิกายน 2569	23,998.-	6,900.-	4,900.-

# โปรดทราบ

ไม่รวมค่าทิปไกด์ท้องถิ่นและพนักงานขับรถท้องถิ่น **ท่านละ 2,000 บาท / ลูกค้า 1 ท่าน**

**\*\*สำหรับค่าทิปหัวหน้าทัวร์ตามความพึงพอใจของท่าน\*\***

ไม่มีราคาเด็กเนื่องจากเป็นทัวร์ราคาพิเศษ!!


ไม่สามารถเลือกที่นั่งบนเครื่องบินได้เนื่องจากเป็นตั๋วกรุ๊ปทัวร์

ฟรีพาสปอร์ตไทยไม่มีค่าธรรมเนียมวีซ่า (เฉพาะพาสปอร์ตไทย) เดินทางไป-กลับพร้อมกรุ๊ป



## การซื้อตั๋วภายในประเทศ

- ท่านใดที่ต้องออกตัวภายในประเทศ (เครื่องบิน, รถทัวร์, รถไฟ)  
!!! กรุณาแจ้งเจ้าหน้าที่บริษัททัวร์ให้ทราบและคอนเฟิร์มการเดินทางก่อนทุกครั้ง  
\*หากท่านทำการออกตัวก่อนที่จะได้รับการยืนยันไฟล์กบินและการเดินทางจากบริษัท\*  
**\*\*ทางบริษัทสงวนสิทธิ์จะไม่รับผิดชอบในทุกกรณี\*\***

รายละเอียดโปรแกรม 

วันที่ 1	สนามบินสุวรรณภูมิ – สนามบินเชียงใหม่ <span style="float: right;">(-/-)</span>
13.00 น.	 พร้อมกันที่ สนามบินสุวรรณภูมิ อาคารผู้โดยสารขาออก ชั้น 4 เคาน์เตอร์สายการบินชานตงแอร์ไลน์ โดยมีเจ้าหน้าที่ของบริษัทฯ คอยให้การต้อนรับและอำนวยความสะดวกเรื่องบัตรโดยสารและสัมภาระ
16.10 น.	ออกเดินทางสู่เมืองเชียงใหม่ ประเทศจีน โดยสายการบินไทยเว็ทเจ็ต (Thai Vietjet Air) โดยเที่ยวบินที่ VZ3578

(ไม่มีอาหารและเครื่องดื่มบริการบนเครื่อง)

22.00 น.

เดินทางถึงเมืองชิงเต่า นำท่านผ่านพิธีการตรวจคนเข้าเมือง จากนั้นแต่ละท่านรับกระเป๋าสัมภาระที่โหลดตรวจเช็คให้เรียบร้อย

🕒 (ประเทศจีนเร็วกว่าไทย 1 ชั่วโมง) หลังจากนั้นนำท่านเดินทางสู่ที่พัก

ที่พัก **Holiday Inn Express Yantai YEDA**หรือเทียบเท่า 4 ดาว

วันที่ 2

(B/L/D)

เดินทางสู่เมืองเว่ยไห่ – สวนสาธารณะเว่ยไห่ (ประตูแห่งความสุข+กรอบรูป)

สวนสาธารณะไห่หยวน – เรือกลางทะเล **Blueways** – ถนนคบเพลิงหมายเลข 8 – ตลาดอันเลื่องฟาง

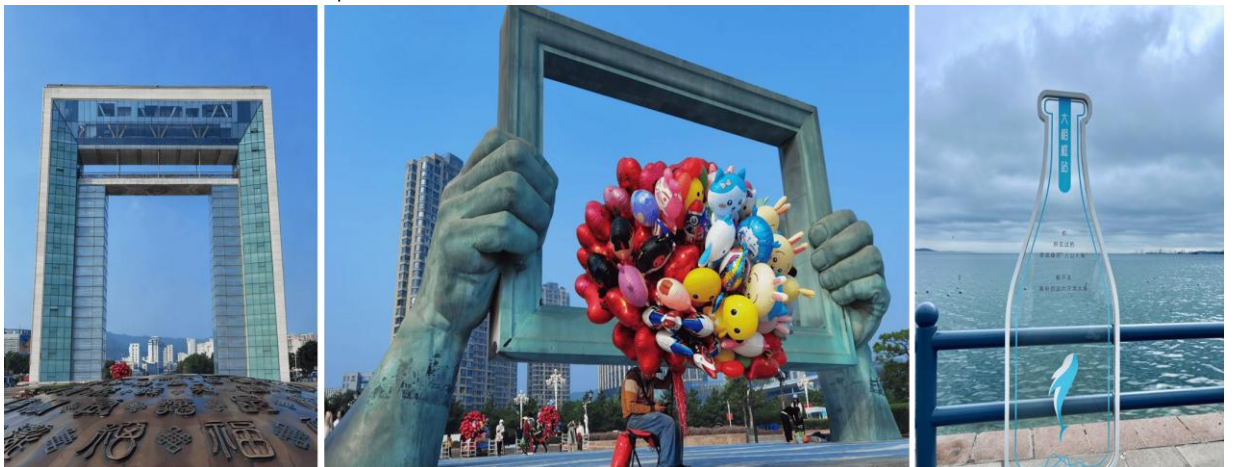
เช้า

🍳 บริการอาหารเช้า ณ ห้องอาหารของโรงแรม

หลังจากนั้นทำท่านเดินทางสู่เมืองเว่ยไห่ (ใช้เวลาเดินทางประมาณ 1.5 ชั่วโมง)

หลังจากนั้นทำท่านเดินทางสู่ **สวนสาธารณะ Weihai Park** เป็นสวนสาธารณะริมทะเลที่ใหญ่ที่สุดแห่งหนึ่งในเมืองเว่ยไห่ โดดเด่นด้วยประติมากรรมศิลปะสมัยใหม่ พื้นที่สีเขียวขนาดใหญ่ และจุดเช็คอินยอดฮิตอย่าง **กรอบรูปขนาดยักษ์ (Window of Weihai)** ประติมากรรมที่ออกแบบโดยคุณ Fu Zhongwang สื่อออกมาเป็นรูปมีขนาดใหญ่อลังการสองข้างกำลังประคองกรอบรูปสี่เหลี่ยมผืนผ้าสีเข้มขนาดมหึมาไว้ริมชายฝั่ง ทำหน้าที่เสมือนกรอบหน้าต่างธรรมชาติที่เปิดรับทัศนียภาพของท้องฟ้าสีครามและน้ำทะเลใสได้อย่างลงตัว ให้อิสระทุกท่านในการเที่ยวชมและการเก็บภาพถ่ายความทรงจำ

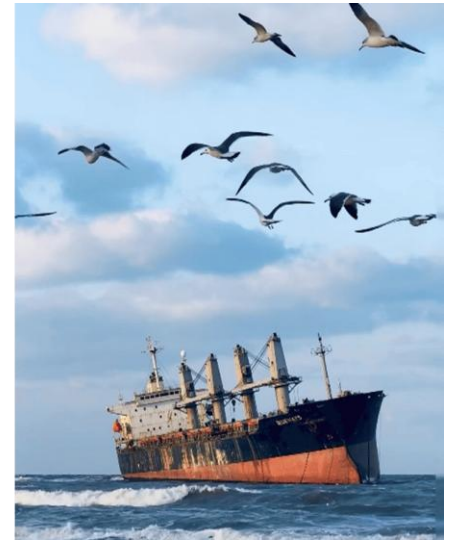
หลังจากนั้นทำท่านเดินทางสู่ **ประตูแห่งความสุข (Happiness Gate)** เป็นแลนด์มาร์กสัญลักษณ์สำคัญที่มีความสูง 45 เมตร เป็นสถาปัตยกรรมรูปทรงประตูขนาดยักษ์ริมชายฝั่ง เป็นจุดชมวิวพระอาทิตย์ขึ้นและตกที่สวยงาม โดยนักท่องเที่ยวมักแวะมาขอพรให้เปิดรับความสุขและโชคลาภ สามารถมองข้ามทะเลไปยังเกาะหลีวังกได้



กลางวัน

🍲 บริการอาหารกลางวัน ณ ภัตตาคาร

หลังจากนั้นทำท่านเดินทางสู่ **สวนสาธารณะไห่หยวน (Haiyuan Park)** ตั้งอยู่ในเขตหวนชู่ย เมืองเว่ยไห่ มณฑลซานตง เป็นสวนสาธารณะริมทะเลที่โดดเด่นด้วยวิวธรรมชาติและประวัติศาสตร์ และเหมาะแก่การเล่นพักผ่อนแบบสโลว์ไลฟ์ ซึ่งแลนด์มาร์กที่สำคัญและโดดเด่นของที่นี่คือ **The Blueways (บลูเวย์ส)** คือซากเรือขนส่งสินค้าสัญชาติปานามาที่เกยตื้นอยู่บริเวณชายฝั่งเมืองเว่ยไห่ (Weihai) กลายเป็นแลนด์มาร์กถ่ายรูปสุดฮิตที่โดดเด่นด้วยภาพเรือเอียงขนาดใหญ่ตั้งตระหง่านอยู่ริมทะเล โดยเรือลำนี้เกยตื้นหลังประสบพายุไต้ฝุ่นตั้งแต่ช่วงเดือนกันยายน ค.ศ. 2022 (พ.ศ. 2565) เป็นต้นมา และอยู่ใกล้กันกับ **ถนนคบเพลิงหมายเลข 8 (Torch 8th Street หรือ หัวจูซานลู่)** เป็นถนนสายสั้นๆ ที่ทอดตัวลาดเอียงลงสู่ทะเล จุดเด่นคือวิวทิวทัศน์ที่สวยงามจนได้รับฉายาว่า "คามาคุระแห่งเมืองจีน"



หลังจากนั้นทำท่านเดินทางสู่ ตลาดกลางคีนทานเล่อฝาง เป็นย่านไลฟ์สไตล์และไนท์มาร์เก็ตขนาดใหญ่ที่ผสมผสานกลิ่นอายความเป็นจีนและเกาหลีเข้าไว้ด้วยกันอย่างลงตัว จนได้รับฉายาว่าเป็น "เมืองเกาหลีของจีน"



ค่ำ ๑๐ บริการอาหารค่ำ ณ ภัตตาคาร  
ที่พัก Nishi Haitai Hotel หรือเทียบเท่า 4 ดาว

วันที่ 3 เดินทางสู่เมืองชิงเต่า – จัตุรัส 54 – สะพานจ้านเจียว – DA BAO ISLAND ย่านเมืองเก่าสไตล์  
เยอรมันจีน  
โบสถ์คาทอลิก นักบุญไมเคิล (ถ่ายรูปด้านนอก) – ถนนคนเดินจงซาน  
No.3 Bathaig Beach ชมไฟกลางคืน (B/L/D)

เช้า ๑๐ บริการอาหารเช้า ณ ห้องอาหารของโรงแรม  
หลังจากนั้นทำท่านเดินทางสู่ชิงเต่า (ใช้เวลาเดินทางประมาณ 3.5 - 4 ชั่วโมง)  
จากนั้นนำท่านไปชม "May Fourth Square จัตุรัส 54" เป็นหนึ่งในแลนด์มาร์คที่สำคัญของเมืองชิงเต่า ตั้งอยู่ริมอ่าวฟูซาน  
ทำให้สามารถมองเห็นทิวทัศน์ของทะเล และยังสามารถมองเห็นศูนย์กีฬาทางเรือโอลิมปิกชิงเต่าที่อยู่ใกล้เคียงกันได้อีกด้วย  
ชื่อของจัตุรัสแห่งนี้มีที่มาจาก "ขบวนการ 4 พฤษภาคม" (May Fourth Movement) ซึ่งเป็นเหตุการณ์สำคัญใน  
ประวัติศาสตร์จีนที่เกิดขึ้นเมื่อวันที่ 4 พฤษภาคม ค.ศ. 1919 โดยเป็นขบวนการประท้วงของนักศึกษาและปัญญาชนในกรุง  
ปักกิ่ง เพื่อแสดงการต่อต้านการตัดสินใจของสนธิสัญญาแวร์ซายส์ที่ยกดินแดนชิงเต่าซึ่งเคยเป็นของเยอรมนีให้กับญี่ปุ่น  
แทนที่จะคืนให้แก่จีนในฐานะประเทศผู้ชนะสงครามโลกครั้งที่ 1 จัตุรัสนี้ถูกสร้างขึ้นในปี 1997 เพื่อรำลึกถึงเหตุการณ์  
ดังกล่าวและเป็นสัญลักษณ์ของจิตวิญญาณแห่งความรักชาติ ประติมากรรม "ลมแห่งเดือนพฤษภาคม" (The Wind of

**May)** เป็นสัญลักษณ์ที่โดดเด่นที่สุดของจัตุรัส เป็นประติมากรรมเหล็กกล้าขนาดใหญ่สีแดง มีความสูง 30 เมตรมีรูปร่างเกลียวที่บิดหมุนขึ้นสู่ท้องฟ้า ซึ่งสื่อถึงจิตวิญญาณแห่งการต่อสู้และความรักชาติ



กลางวัน

### ๑๐) บริการอาหารกลางวัน ณ ภัตตาคาร

หลังจากนั้นนำทุกท่านเดินทางสู่ **"สะพานฉ่านเจียว" (ZHANQIAO BRIDGE)** สัญลักษณ์เมืองเก่าและวิวทะเลสุดคลาสสิก เป็นหนึ่งในแลนด์มาร์คสำคัญของเมืองชิงเต่า ตั้งอยู่ในโซนเมืองเก่า และถือเป็นสัญลักษณ์ของเมืองที่สะท้อนประวัติศาสตร์และวัฒนธรรมริมน้ำได้อย่างลงตัว สะพานไม้ยาวที่ทอดตัวออกไปในทะเลแห่งนี้ มีหอคอย HUILAN PAVILION อยู่ปลายสะพาน เป็นจุดถ่ายภาพยอดนิยมที่สามารถมองเห็นวิวทะเล ฟาร์ม และเรือประมงสัญลักษณ์ของชิงเต่า สะพานฉ่านเจียวเหมาะกับการมาเดินเล่นชมวิว ถ่ายรูปพระอาทิตย์ตก หรือเฟลิดเฟลิกกับกิจกรรมริมทะเล เป็นจุดเช็คอินคลาสสิกของชิงเต่าที่รวมทั้งความงดงามของธรรมชาติและเสน่ห์ประวัติศาสตร์ไว้ในทีเดียว



จากนั้นนำท่านเดินเล่นย่าน **"DA BAO ISLAND ย่านเมืองเก่าสไตล์เยอรมัน-จีน"** ย่านนี้เต็มไปด้วยอาคารสไตล์เยอรมันผสมผสานกับกลิ่นอายจีนดั้งเดิม ทั้งหลังคาโค้งและหน้าต่างกระจกสีทำให้ผู้มาเยือนเหมือนย้อนเวลาไปในยุโรปยุคเก่า ภายในย่านนี้จะมีคาเฟ่เล็กๆ และร้านอาหารพื้นเมืองที่ตกแต่งด้วยสไตล์คลาสสิก พร้อมสัมผัสความสงบและเสน่ห์ของเมืองเก่าที่ผสมผสานวัฒนธรรมสองฝั่งอย่างลงตัว



จากนั้นนำท่านชม โบสถ์คาทอลิก เดิมชื่อ **โบสถ์นักบุญไมเคิล ST. MICHAEL'S CATHEDRAL** โบสถ์สไตล์โกธิคนี้สร้างขึ้นในช่วงต้นศตวรรษที่ 20 โดยชาวเยอรมัน ทำให้สถาปัตยกรรมของที่นี่เต็มไปด้วยกลิ่นอายยุโรปคลาสสิกท่ามกลาง

เมืองจีนที่ทันสมัย ตัวโบสถ์โดดเด่นด้วย อิฐสีเหลืองนวลสวยงาม ตัดกับหลังคาสีแดง สูงตระหง่าน ที่สามารถมองเห็นได้จากระยะไกลโบสถ์ St. Michael's Cathedral เป็นจุดเช็คอินที่ยอดเยี่ยม สำหรับนักท่องเที่ยว ทั้งการถ่ายรูปสวย ๆ รอบอาคาร หรือการเข้ามาเยี่ยมชมด้านในโบสถ์ (พาท่านถ่ายรูปด้านหน้าโบสถ์)



จากนั้นให้ทุกท่านอิสระช้อปปิ้งที่ "ถนนจงซาน" (ZHONGSHAN ROAD) ถนนคลาสสิกใจกลางเมืองกับเสน่ห์ยุโรป-จีน ถนนจงซาน เป็นหนึ่งในแลนด์มาร์คสำคัญของเมืองชิงเต่า ที่นี้เต็มไปด้วยสถาปัตยกรรมสไตล์เยอรมันโคโลเนียล ผสมผสานกับกลิ่นอายจีนดั้งเดิม อาคารเก่าแก่เรียงรายตลอดสองฝั่งถนน ให้ความรู้สึกย้อนยุคแต่ยังคงมีชีวิตชีวา บนถนนจงซานคุณจะสามารถเดินเล่นชมร้านค้าของฝาก ของที่ระลึกรวมถึงร้านคาเฟ่น่ารัก ๆ และร้านอาหารท้องถิ่นที่ตกแต่งอย่างสวยงามอีก ทั้งยังมีตลาดเล็ก ๆ ให้ผู้มาเยือนได้สัมผัสทั้งวัฒนธรรมและวิถีชีวิตชาวชิงเต่า



คำ

#### ๑๐ บริการอาหารกลางวัน ณ ภัตตาคาร (เมนูพิเศษ...ซีฟู้ด)

จากนั้นนำท่านไปยัง "หาดไซเบอร์พั้ง NO.3 BATHING BEACH" เป็นหนึ่งในชายหาดที่มีชื่อเสียงและเป็นที่นิยมของเมืองนี้จนเรียกกันว่า "ทะเลไซเบอร์" ริมหาดจะมีทั้งโรงแรม ตึกสูง และในยามค่ำคืนก็จะเปิดแสงสีสวยงาม สะท้อนกับน้ำทะเล ทำให้เหมือนทะเลไซเบอร์เลยที่เดียว และบริเวณรอบ ๆ หาดก็มีร้านอาหาร ให้นักท่องเที่ยวได้เลือกรับประทานกันหลายร้าน ทำให้หาดแห่งนี้เป็นที่แหล่งท่องเที่ยวยอดนิยมของเมืองชิงเต่าอย่างมาก (ชมไฟกลางคืน)



Cyberpunk City

ที่พัก Golden Tulip Qingdao Hongdao หรือเทียบเท่า 4 ดาว

วันที่ 4

หมู่บ้านชาวประมง“ซาจื่อโข่ว” – ถนนหลงเจียง – ถนนสุดชิคSilverfish Street  
โรงงานเบียร์ซิงเต่า(รวมชิมเบียร์) – สวนเสี่ยวมายเต่า – ถนนคนเดินไถตง

(B/L/-)

เช้า

●บริการอาหารเช้า ณ ห้องอาหารของโรงแรม

หลังจากนั้นทำท่านสู่ ซาจื่อโข่ว (Shazi Kou) เป็นหมู่บ้านชาวประมงเก่าแก่ที่มีชื่อเสียงในเมืองซิงเต่า ตั้งอยู่ในเขตภูเขา เหลาซาน ที่ขึ้นชื่อเรื่องทัศนียภาพที่คล้ายคลึงกับชายฝั่งอิตาลี มีบ้าน สีส้ม สีแดงตั้งอยู่บนเนินเขาตัดกับทะเลสีฟ้า ทำให้เป็นจุดที่สวยงามสำหรับการถ่ายรูปเป็นอย่างมาก



หลังจากนั้นนำท่านสู่ ถนนหลงเจียง ให้ทุกท่านอิสระในการเที่ยวชม “ถนนสตรีทอาร์ต มิยาซากิ” แลนด์มาร์กใหม่สุดชิคของซิงเต่าที่รวบรวมผลงานศิลปะบนกำแพงสุดครีเอทีฟจากศิลปินท้องถิ่นและนานาชาติสีสันสดใสและดีไซน์ล้ำสมัยเหมาะสำหรับสายถ่ายรูปและคนรักศิลปะให้ท่านได้เดินเล่นและเก็บภาพความประทับใจท่ามกลางบรรยากาศทันสมัยแต่ยังคงกลิ่นอายวัฒนธรรมเมืองเก่า



หลังจากนั้นนำท่านสู่ **Silverfish Street หรือ Yinyu Alley** คือตรอกสุดชิคใจกลางย่านชื้อหนาน เมืองชิงเต่า ประเทศจีน โดดเด่นด้วยการรีโนเวทตึกเก่าสไตล์ยุโรป-เยอรมันผสมจีนให้กลายเป็นคาเฟ่ , ร้านแฮนด์เมด, และสตูดิโอศิลปะในบรรยากาศวินเทจบนถนนยาว 255 เมตร เป็นมุมถ่ายรูปยอดเยี่ยมที่ผสมผสานความคลาสสิกและความทันสมัยได้อย่างลงตัว



กลางวัน

🍷 บริการอาหารกลางวัน ณ ภัตตาคาร

หลังจากนั้นนำท่านไปชม **"โรงงานเบียร์ชิงเต่า" (TSINGTAO BREWERY)** เป็นหนึ่งในโรงงานผลิตเบียร์ที่เก่าแก่และมีชื่อเสียงที่สุดในประเทศจีน โดยบริษัท Anglo-German Brewery Company Ltd. ในปี ค.ศ. 1903 มีรากฐานมาจากการที่เยอรมนีเข้ามาครอบครองเมืองชิงเต่า ทำให้เทคโนโลยีและวัฒนธรรมการผลิตเบียร์แบบเยอรมันถูกนำเข้ามาสู่จีน ปัจจุบันโรงงานเบียร์ชิงเต่า ไม่ได้เป็นเพียงแค่อู่ผลิตเบียร์ แต่ยังเปิดเป็นพิพิธภัณฑ์เบียร์ชิงเต่า (Tsingtao Beer Museum) ซึ่งเป็นหนึ่งในสถานที่ท่องเที่ยวยอดนิยมที่สุดในเมือง นักท่องเที่ยวสามารถเรียนรู้เกี่ยวกับประวัติศาสตร์เบียร์และกระบวนการผลิตได้อย่างใกล้ชิดและยังได้ชิมรสชาติอันแสนนุ่มนวลของเบียร์ชิงเต่าด้วย

(ฟรี!!! เบียร์ท่านละ 2 แก้ว)



หลังจากนั้นนำทุกท่านเดินทางสู่ **สวนเสี่ยวมายเต่า** เป็นเกาะขนาดเล็กที่เชื่อมต่อกับแผ่นดินใหญ่ มีทางเดินเลียบชายฝั่งให้ชมทัศนียภาพของอ่าวชิงเต่าและศูนย์เล่นเรือใบโอลิมปิก



หลังจากนั้นนำท่าน เดินทางสู่ **ถนนไถตง** ซึ่งเป็นสตรีทฟู้ด ทั้งเส้น ตัดกับถนนต้าเสวี่ ถนนต้าเสวี่ (Da Xue Street) กำแพงถ่ายรูปสุดฮิต บนถนนต้าเสวี่ แหล่งเช็คอินใหม่ของเมืองชิงเต่า ซึ่งเต็มไปด้วย ลวดลายกราฟิกสีสันสดใสและงานศิลปะสตรีทอาร์ต และให้ทุกท่านอิสระช้อปปิ้ง และถ่ายรูป **เพื่อความสะดวกในการท่องเที่ยว อิสระอาหารเย็นตามอัธยาศัย!!!**



**ที่พัก Golden Tulip Qingdao Hongdao หรือเทียบเท่า 4 ดาว**

**วันที่ 5** เดินทางสู่เมืองเยินไถ – ท่าเรือชาวประมงไห่ซาง – ประติมากรรมวาฬเกยตื้นผู้โดดเดี่ยว  
ถนนโบราณเฉาหยาง – สนามบินเยินไถ – สนามบินสุวรรณภูมิ

**(B/L/-)**

**เช้า** ๑๐ บริการอาหารเช้า ณ ห้องอาหารของโรงแรม  
หลังจากนั้นนำท่านเดินทางสู่เมืองเยินไถ (ใช้เวลาเดินทางประมาณ 3.5 - 4 ชั่วโมง)

**กลางวัน** ๑๐ บริการอาหารกลางวัน ณ ภัตตาคาร  
หลังจากนั้นนำท่านเข้าชม ถนนเลียบชายฝั่งทะเลสำคัญในเมืองเยินไถ ซึ่งมีสถานที่ท่องเที่ยวและจุดพักผ่อนริมทะเลหลายแห่ง เช่น หาดเล่นน้ำหยานไถหมายเลข 1 และ **ท่าเรือประมงไห่ซาง** ซึ่งเป็นแหล่งท่องเที่ยวระดับ 4A ที่ผสมผสานทั้งการท่องเที่ยว ร้านอาหาร คาเฟ่ แหล่งช้อปปิ้ง และสถาปัตยกรรมสไตล์ตะวันตก ให้บรรยากาศเหมือนเมืองท่าคลาสสิกริมทะเลเหมาะแก่การเดินเล่น ชมวิวพระอาทิตย์ตก และถ่ายรูป



หลังจากนั้นทำท่านเดินทางสู่ **ประติมากรรม"วาฬผู้โดดเดี่ยว** (The Lonely Whale) คือประติมากรรมวาฬสีน้ำเงินขนาดใหญ่สูง 10 เมตร ตั้งอยู่ที่ชายหาดในเมือง หยานไท่ (Yantai) มณฑลซานตง ประเทศจีน เป็นจุดถ่ายรูปยอดนิยมที่จำลองภาพวาฬเกยตื้น ให้ความรู้สึกเหงาและโดดเดี่ยว ซึ่งเชื่อมโยงกับตำนาน "**วาฬ 52 เฮิร์ตซ์**" (52-Hertz Whale) วาฬที่ร้องด้วยความถี่สูงจนวาฬตัวอื่นไม่สามารถได้ยินหรือตอบสนองได้ ทำให้เป็นสัญลักษณ์ของความโดดเดี่ยว, การค้นหาความเข้าใจ



หลังจากนั้นนำทุกท่านเดินทางสู่ **ถนนโบราณเฉาหยาง** ถนนเก่าแก่ที่มีประวัติยาวนานตั้งแต่ปี ค.ศ. 1872 ครั้งหนึ่งที่นี่เคยเป็นศูนย์กลางการค้าสำคัญของเมืองเหยียนไท่ เต็มไปด้วยพ่อค้าชาวต่างชาติและบริษัทการค้าต่างประเทศ จนกลายเป็นย่านที่คึกคักที่สุดในยุคนั้นปัจจุบันถนนสายนี้ได้กลายเป็นแหล่งท่องเที่ยวยอดนิยม ที่ผสมกลิ่นอายความเก่าแก่กับความร่วมสมัยได้อย่างลงตัว มีทั้งร้านขนม คาเฟ่ ร้านหนังสือ และร้านค้าสร้างสรรค์เรียงรายตลอดเส้น อาคารส่วนใหญ่เป็นสไตล์ยุโรปผสมจีนสะท้อนเสน่ห์ของการผสมผสานระหว่าง ตะวันออกและตะวันตก ได้อย่างมีเอกลักษณ์



เพื่อความสะดวกในการท่องเที่ยว อีสุระอาหารเย็นตามอัธยาศัย!!!

ได้เวลาพอสมควร นำท่านเดินทางสู่ สหามบินเชียงใหม่

23.00 น.

➔ ออกเดินทางกลับประเทศไทย โดยสายการบินไทยเว็ทเจ็ต (Thai Vietjet Air) โดยเที่ยวบินที่ VZ3579

(ไม่มีบริการอาหารบนเครื่อง)

03.35 น. <sup>(+1)</sup>

เดินทางถึง สหามบินสุวรรณภูมิ กรุงเทพฯ โดยสวัสดิภาพ



ไม่รวมค่าทิปไกด์ท้องถิ่น  
และพนักงานขับรถท้องถิ่น

**ท่านละ 2,000 บาท/ลูกค้ำ 1 ท่าน**

- ค่าทิปหัวหน้าทัวร์ตามความพึงพอใจของท่าน

- ไม่มีราคาเด็กเนื่องจากเป็นทัวร์ราคาพิเศษ!!
- ไม่สามารถเลือกที่นั่งบนเครื่องได้เนื่องจากเป็นทัวร์กรุ๊ป
- ฟรีพาสปอร์ตไทย ไม่มีค่าธรรมเนียมวีซ่า (เฉพาะพาสปอร์ตไทย) เดินทางไป-กลับพร้อมกรุ๊ป

# การชำระค่าทัวร์

มัดจำท่านละ 10,000.- บาท (ภายใน 3 วันหลังการจอง)

ชำระส่วนที่เหลือ ก่อนเดินทาง 21 วัน

\*กรณียกเลิกการเดินทางน้อยกว่า 30 วันทำการ บริษัทฯ ขอสงวนสิทธิ์ในการคืนค่ามัดจำ  
\*หรือหักค่าทัวร์ตามค่าใช้จ่ายที่เกิดขึ้นจริง โดยไม่สามารถขอคืนเงินได้ทุกกรณี

## เงื่อนไขการสำรองที่นั่ง

1

กรณียกเลิกการเดินทางน้อยกว่า 30 วันทำการ และช่วงวันหยุดยาว หรือวันหยุดเทศกาลกรุณาแจ้งยกเลิกการเดินทางมากกว่า 45 วัน บริษัทฯ ขอสงวนสิทธิ์ในการคืนค่ามัดจำ หรือ หักค่าใช้จ่ายที่เกิดขึ้นจริง

2

กรณีท่านไม่ผ่านการอนุมัติวีซ่าของประเทศจีน หรือถูกปฏิเสธการเข้าประเทศจีน ด้วยเหตุผลใดก็ตาม บริษัทฯ ขอสงวนสิทธิ์ในการคืนค่าทัวร์ หรือหักค่าใช้จ่ายที่เกิดขึ้นจริง โดยไม่สามารถขอคืนเงินได้ทุกกรณี

3

หากท่านไม่ชำระมัดจำตามที่กำหนด ขออนุญาตยกเลิกการจองให้ลูกค้าท่านอื่น หากท่านชำระไม่ครบตามจำนวน บริษัทฯ ถือว่าท่านยกเลิกการเดินทาง โดยปริยาย เมื่อท่านได้ชำระเงินบางส่วน หรือทั้งหมด บริษัทฯ ถือว่าท่านได้ยอมรับเงื่อนไข และข้อตกลงต่างๆ ตามที่ได้ระบุไว้

4

หากท่านชำระเงินในบางส่วนแล้ว โปรดส่งสำเนาการโอนเงินมาทางอีเมลล์ ให้เซลล์ที่ท่านติดต่อ และส่งรายชื่อผู้จอง โดยผู้เดินทางจะต้องส่งสำเนาหนังสือเดินทาง (Passport) ตัวจริง

5

หากไม่ส่งสำเนาหนังสือเดินทาง (Passport) มาให้ทางบริษัทฯ ขอสงวนสิทธิ์ไม่รับผิดชอบค่าเสียหายอันเกิดจากความผิดพลาดจากการสะกดชื่อ-นามสกุล และอื่นๆ เพื่อใช้ในการจองตั๋วเครื่องบินทั้งสิ้น

เมื่อท่านจองทัวร์ และชำระมัดจำแล้ว

ถือว่าท่านได้ยอมรับในเงื่อนไขตามที่บริษัทกำหนดไว้ข้างต้น



**สำคัญมาก!!** พาสปอร์ต(Passport) ควรมีอายุมากกว่า 6 เดือนก่อนเดินทาง พาสปอร์ตต้องมีรอยขีดเขียน ไม่มีรอยขาด หรือลักษณะบวมจากการโดนน้ำ บริษัทฯ สงวนสิทธิ์ไม่รับผิดชอบ กรณีที่ท่านส่งหนังสือเดินทางหมดอายุ หรือผิดเล่มมาให้

## เด็กอายุต่ำกว่า 18 ปี กรณีไม่ได้เดินทางกับพ่อแม่

ต้องมีหนังสือยินยอมให้ผู้เยาว์เดินทางไปต่างประเทศ ซึ่งออกโดยอำเภอ หรือสำนักงานเขตฯ ที่พ่อแม่มีชื่ออยู่ในทะเบียนบ้านเท่านั้น พร้อมระบุชื่อ-สกุลของญาติที่เดินทางกับเด็ก และวันที่เดินทางไป-กลับ อย่างชัดเจนในเอกสารยินยอม



## \*ข้อควรระวัง\*



ท่านใดที่ต้องออกตัวภายในประเทศ (เครื่องบิน, รถทัวร์, รถไฟ) กรุณาแจ้งเจ้าหน้าที่บริษัททัวร์ให้ทราบและคอนเฟิร์มการเดินทางก่อนทุกครั้ง หากท่านทำการจองตัวเครื่อง ก่อนที่ท่านจะได้รับการคอนเฟิร์มการเดินทางจากบริษัท **ทางบริษัทจะไม่รับผิดชอบในทุกรณี**



## ✔ วัตถุประสงค์บริการรวม

- ค่าตัวเครื่องบินเดินทางไป-กลับ ชั้นประหยัดตามเส้นทาง และสายการบิน รวมถึงค่าภาษีสนามบิน (น้ำหนักโหลดท่านละไม่เกิน 20 กิโลกรัม ท่านละ 1 ใบ / ถังขึ้นเครื่อง 7 กิโลกรัม)
- ค่าที่พักระดับ 4 ดาว ตามมาตรฐานโรงแรมประเทศจีน (ห้องละ 2-3 ท่าน)

### โปรดทราบ...เรื่องห้องพัก



ห้องเตียงเดี่ยว Double Room



ห้องเตียงคู่ (Twin Room)



ห้องพัก 3 ท่าน (Triple Room) หรือห้องแบบเตียงเสริม

กรณีพัก 3 ท่านถ้าวันที่เข้าพักโรงแรม **ไม่มีห้อง TRP (3 ท่าน)** อาจจำเป็นต้องแยกพัก 2 ห้อง (มีค่าใช้จ่ายพักเดี่ยวเพิ่ม) กรณีห้อง TWIN BED (เตียงเดี่ยว 2 เตียง) ซึ่งโรงแรมไม่มีหรือเต็ม ทางบริษัทขอปรับเป็นห้อง DOUBLE BED แทนโดยมีต้องแจ้งให้ทราบล่วงหน้า หรือหากต้องการห้องพักแบบ DOUBLE BED (1 เตียงใหญ่) ซึ่งโรงแรมไม่มีหรือเต็ม ทางบริษัทขอปรับเป็นห้อง TWIN BED แทนโดยมีต้องแจ้งให้ทราบล่วงหน้า กรณีห้องพักในเมืองที่ระบุไว้ในโปรแกรมมีเทศกาลวันหยุดยาว มีงานประชุมหรืองานแฟร์ต่างๆ บริษัทขอจัดที่พักในเมืองใกล้เคียงแทน

- ค่าพาหนะนำเที่ยวตลอดเส้นทาง
- ค่าอาหารแต่ละมื้อ
- ค่าเข้าชมตามสถานที่ต่างๆ
- ค่าประกันอุบัติเหตุระหว่างการเดินทาง ท่านละ 1 ล้านบาท กรณีรักษาพยาบาล 5 แสนบาท(เงื่อนไขตามกรมธรรม์)



## ✘ วัตถุประสงค์บริการไม่รวม

- ค่าน้ำหนักกระเป๋าเดินทางที่เกินจากสายการบินกำหนดไว้
- ค่าธรรมเนียมน้ำมัน และภาษีสนามบิน ในกรณีที่สายการบินมีการปรับขึ้นราคา
- ค่าใช้จ่ายส่วนตัว อาทิเช่น ค่าโทรศัพท์, ค่าซักรีด, ค่าอาหาร และเครื่องดื่มนอกเหนือจากในรายการ
- ค่าภาษีมูลค่าเพิ่ม 7% และภาษีหัก ณ ที่จ่าย 3% (กรณีลูกค้าต้องการใบเสร็จรับเงินแบบเต็มรูปแบบ)
- **ค่าสินน้ำใจ(ทิปไกด์)สำหรับมัคคุเทศก์ท้องถิ่น, คนขับรถ ท่านละ 2,000.- บาท/ทริป**  
**\*\*\*สำหรับหัวหน้าทัวร์ ขึ้นอยู่กับความพึงพอใจในการบริการ \*\*\***
- ค่าทิปพนักงานยกกระเป๋าที่โรงแรม (ใบละ 5 หยวน/ครั้ง), ค่าทิปต่าง ๆ หากท่านใช้บริการ
- หากวีซ่ากรุ๊ปยกเลิก ท่านจะต้องทำวีซ่าเดี่ยว ซึ่งจะต้องมีค่าใช้จ่ายเพิ่มเติม
- ค่าดำเนินการคัดกรองตรวจหาเชื้อ RT-PCR หรือ ATK ในกรณีที่ประเทศจีนต้องให้ตรวจ
- ค่าวีซ่าเงินสำหรับชาวต่างชาติ

# เงื่อนไขการยกเลิกการเดินทาง

## กรณีลูกค้าเลื่อนการเดินทาง หรือ ยกเลิกการเดินทาง

ตามเงื่อนไขของรายการทัวร์ นักท่องเที่ยวจะต้องแจ้งการยกเลิกหรือเลื่อนการเดินทาง เพื่อลงนามยืนยันการยกเลิกการเดินทางเป็นลายลักษณ์อักษรเท่านั้น

แจ้งยกเลิกก่อนเดินทาง

**30** วัน

กรณียกเลิกการเดินทางน้อยกว่า 30 วันทำการ และช่วงวันหยุดยาว บริษัทฯ ขอสงวนสิทธิ์ใน **คืนค่ามัดจำทัวร์ หรือ ค่าใช้จ่ายที่เกิดขึ้นจริง** อาทิเช่น ค่ามัดจำที่นั่งสายการบิน

แจ้งยกเลิกก่อนเดินทาง

**15-29** วัน

กรณียกเลิกการเดินทางน้อยกว่า 15-29 วันทำการ หรือช่วงวันหยุดยาว **เก็บค่าใช้จ่าย 50% ของค่าทัวร์ หรือ ค่าใช้จ่ายที่เกิดขึ้นจริง** หรือหากมีค่าใช้จ่ายที่มากกว่าค่ามัดจำ ขอสงวนสิทธิ์ในการเรียกเก็บเพิ่มเติม

แจ้งยกเลิกก่อนเดินทาง

**0-14** วัน

กรณียกเลิกการเดินทางน้อยกว่า 0-14 วันทำการ หรือช่วงวันหยุดยาว **เก็บค่าใช้จ่าย 100 % ของค่าทัวร์**

**ในวันเดินทาง หากท่านไม่ประสงค์เดินทางหรือไม่สามารถเดินทาง พร้อมกับคณะได้ ขอสงวนสิทธิ์ในการไม่คืนค่าทัวร์ทุกกรณี**

# หมายเหตุ



- กรณีผู้ร่วมคณะยินดีที่จะเดินทางน้อยกว่า 15 ท่าน ทางบริษัทฯ ขอสงวนสิทธิ์ ไม่มีหัวหัวหน้าทัวร์ (มีไกด์ท้องถิ่นตลอดการเดินทาง)
- กรณีเจ้าหน้าที่ตรวจคนเข้าเมืองของประเทศนั้น ๆ ปฏิเสธการเข้า-ออก ด้วยเหตุผลใดก็ตาม ถือเป็นเหตุผลซึ่งอยู่นอกเหนืออำนาจ และความรับผิดชอบ ทางบริษัทฯ ขอสงวนสิทธิ์ที่จะไม่คืนเงินทั้งหมด
- กรณีท่านเดินทางช่วงเทศกาลต้องมีการยืนยันที่นั่งกับทางสายการบิน และทางโรงแรม โดยการผ่านตัวแทนทั้งใน และต่างประเทศ รวมถึงเที่ยวบินพิเศษ และเที่ยวบินเหมาลำ ทางบริษัทฯ ขอสงวนสิทธิ์ในการไม่คืนเงินทั้งหมด
- บริษัทฯ ขอสงวนสิทธิ์ที่จะไม่รับผิดชอบต่อค่าใช้จ่ายใดๆ ในกรณีที่เกิดเหตุสุดวิสัยที่บริษัทไม่สามารถควบคุมได้ เช่น การยกเลิกเที่ยวบิน การเปลี่ยนตารางเวลาบิน หรือความล่าช้าของสายการบิน, อุบัติเหตุ, ภัยธรรมชาติ, การนัดหยุดงาน, การก่อกองจลาจล หรือสิ่งของสูญหายตามสถานที่ต่าง ๆ
- บริษัทฯ ขอสงวนสิทธิ์ที่จะเปลี่ยนแปลงราคา โดยไม่ต้องแจ้งให้ทราบล่วงหน้า ในกรณีที่มีการขึ้นลงของเงินตราต่างประเทศ และจากการปรับขึ้นค่าน้ำมันของสายการบิน
- บริษัทฯ ขอสงวนสิทธิ์ในการเปลี่ยนแปลงรายการท่องเที่ยวได้ตามความเหมาะสม ทั้งนี้จะยึดถือผลประโยชน์ของผู้เดินทางเป็นสำคัญ โดยบริษัทฯ ยังคงรักษามาตรฐานการบริการไว้คงเดิม
- บริษัทฯ ขอสงวนสิทธิ์ เมื่อท่านเดินทางไปพร้อมคณะแล้วท่านงดใช้บริการใด หรือไม่เดินทางพร้อมคณะ ถือว่าท่านสละสิทธิ์ ซึ่งไม่สามารถเรียกร้องค่าบริการ และไม่สามารถขอเงินคืนได้ ไม่ว่ากรณีใดๆ ทั้งสิ้น ในกรณีที่ผู้ร่วมเดินทางไม่ครบตามจำนวน ทางบริษัทฯ ขอสงวนสิทธิ์เลื่อนการเดินทาง
- บริษัทฯ ขอสงวนสิทธิ์เมื่อท่านเดินทางไปพร้อมคณะ แล้วท่านงดใช้บริการใด หรือไม่เดินทางพร้อมคณะถือว่าท่านสละสิทธิ์ ไม่อาจเรียกร้องค่าบริการ และเงินคืน ไม่ว่ากรณีใด ๆ ทั้งสิ้น
- บริษัทฯ ขอสงวนสิทธิ์เลื่อนการเดินทางในกรณีที่มีผู้ร่วมคณะเป็นผู้ใหญ่ไม่ครบจำนวนตามที่แจ้งไว้



## แจ้งเพื่อทราบ

กรณีที่ลูกค้าจองทัวร์ และชำระมัดจำแล้ว ถือว่าท่านได้ยอมรับในเงื่อนไขตามที่บริษัทกำหนดไว้ข้างต้น



# รายการทัวร์ดังกล่าว



รวมประกันอุบัติเหตุระหว่างเดินทาง ตาม พรบ.ท่องเที่ยว

**ท่านสามารถซื้อแผนประกันสุขภาพเพิ่มเติม  
ได้ด้วยตนเองหรือติดต่อทางบริษัทประกันภัยที่ท่านไว้ใจ**

ข้อตกลงความคุ้มครอง	ความคุ้มครอง
1. เสียชีวิต สูญเสียอวัยวะ สายตา หรือ ทุพพลภาพสิ้นเชิง อย.1 (P.A.1 Loss of Life, Dismemberment, Loss of Sight or Total Permanent Disability)	1,000,000
2. การรักษาพยาบาลต่ออุบัติเหตุแต่ละครั้ง ต่อคน ต่อระยะเวลาเดินทาง ไม่เกินวงเงิน (Medical Expenses due to accident, per each Accident)	500,000
<b>ขยายความคุ้มครองหมวดค่ารักษาพยาบาลจากข้อ 2</b>	
2.1 ผลกระทบจากการก่อการร้าย 30,000 บาท	
2.2 การรักษาพยาบาล จาก การเล่นสกี การดำน้ำแบบ Snorkeling ผู้โดยสารเรือ Speed Boat Banana Boat เจ็ทสกี เรือลากรัม และ Sea Walker ที่อยู่ภายใต้การดูแลและรับผิดชอบของผู้ถือกรมธรรม์ประกันภัย	
2.3 การรักษาพยาบาล จากอาหารเป็นพิษ 100,000 บาท/คน	
2.4 ชดเชยรายได้ในกรณีเข้ารับรักษาพยาบาลจากอุบัติเหตุวันละ 1,000 บาท สูงสุด 30 วัน	
2.5 การส่งศพกลับภูมิลำเนากรณีเสียชีวิตจากอุบัติเหตุ สูงสุด 100,000 บาท/คน	
2.6 ค่าเคลื่อนย้ายเพื่อการรักษา กรณีเกิดอุบัติเหตุ ไม่เกิน 100,000 บาท/คน	
<b>เงื่อนไขความคุ้มครอง</b>	
1. ความคุ้มครองและผลประโยชน์จำกัดความรับผิดชอบต่อการสูญเสียจากอุบัติเหตุแต่ละครั้งสูงสุด 100,000,000 บาท ภายใต้กรมธรรม์มาตรฐานสำหรับธุรกิจนำเที่ยว	
2. ผู้ถือกรมธรรม์ต้องแจ้งรายละเอียดการเดินทาง จำนวน รายชื่อ วันที่เดินทาง ของนักท่องเที่ยว ให้บริษัทฯ ทราบก่อนการเดินทาง	
3. อายุผู้เอาประกันภัย : ไม่จำกัด	
<b>ข้อยกเว้น</b>	
1. การเดินทางไปหรือผ่านในประเทศต่อไปนี้ อัฟกานิสถาน, อาเซอร์ไบจาน, คิวบา, อิหร่าน, อิรัก, สาธารณรัฐคีร์กีซ, เลบานอน, ลิเบีย, สาธารณรัฐนิการากัว, เกาหลี(เหนือ), ปากีสถาน, ซีเรีย, ทาจิกิสถาน, เติร์กเมนิสถาน, ปาเลสไตน์, อุซเบกิสถาน, อิสราเอล, ซูดาน, บุรุนดี, รวันดา, ไลบีเรีย, เอลีโอบี, เอลิเทรีย, แองโกลา, แอลจีเรีย และเฮติ	
2. ข้อยกเว้นเป็นไปตามกรมธรรม์ประกันอุบัติเหตุเดินทางสำหรับธุรกิจนำเที่ยวและมัคคุเทศก์ (แบบพิเศษ)	