

HDM143

SHANGHAI To TOKYO

เซี่ยงไฮ้ - CRUISING - โตเกียว

เดินทาง



03-09

ตุลาคม 2569

7 วัน 4 คืน

ราคาเริ่มต้น

59,900

บาท / ท่าน

พักบนเรือ 3 คืน

พักฟรี 1 คืน



น้ำหนักกระเป๋า
23 กิโลกรัม



อาหารบนเรือ
และมือพิเศษจัดเต็ม



ความบันเทิงและโชว์
ระดับโลก



HDM143

SHANGHAI to TOKYO

เซียงไฮ้ - CRUISING - โตเกียว

เดินทาง



03-09

ตุลาคม 2569

7 วัน 4 คืน



ราคาเริ่มต้น

59,900

บาท / ท่าน

พักบนเรือ **3** คืน

พักฟรี **1** คืน



บุฟเฟ่ต์
ซาปูยักซ์ ไม้อื่น!



แช่ออนเซ็น
ผ่อนคลาย



ฟรี WIFI
จำนวนจำกัด



Shanghai

เซียงไฮ้
มหานครสุดทันสมัย



Tokyo

โตเกียว
สัมผัสเสน่ห์เมืองหลวง
แห่งประเทศญี่ปุ่น



น้ำหนักกระเป๋า
23 กิโลกรัม



อาหารบนเรือ
และมือพิเศษจัดเต็ม



ความบันเทิงและโชว์
ระดับโลก



สายการบิน
THAI
AIRWAYS

กำหนดการเดินทาง 3 - 9 ตุลาคม 2569

| วันที่ | โปรแกรมท่องเที่ยว | เวลาถึง | เวลาออก | โรงแรม |
|--------|-------------------|----------|----------|----------------------------------|
| 1 | ไทย | - | - | - |
| 2 | ไทย - เชียงไฮ้ | - | 17.00 น. | MSC Bellissima |
| 3 | น่านน้ำสากล | - | - | MSC Bellissima |
| 4 | น่านน้ำสากล | - | - | MSC Bellissima |
| 5 | ญี่ปุ่น | 05.30 น. | - | Yukari No Mori Kawaguchiko Hotel |
| 6 | ญี่ปุ่น-ไทย | - | - | - |

| วันที่ | โปรแกรมท่องเที่ยว | เช้า | เที่ยง | ค่ำ |
|--------|---|------|--------------------|---------------------------|
| 1 | สนามบินสุวรรณภูมิ | - | - | ✈ |
| 2 | สนามบินสุวรรณภูมิ - สนามบินสนามบินเชียงใหม่ - Tian An 1,000 Trees - STARBUCKS RESERVE ROASTERY - ทำเรือ อุ้งเชิงโค้ง - MSC Bellissima | ✓ | ✓ ดื่มชา มิซลิน | ✓ |
| 3 | น่านน้ำสากล (High Seas) | ✓ | ✓ | ✓ |
| 4 | น่านน้ำสากล (High Seas) | ✓ | ✓ | ✓ |
| 5 | ทำเรือโตเกียว - วัดพระใหญ่คามาคูระ - ล่องเรือทะเลสาบอะชิ - หมู่บ้านน้ำใส โอชิโนะ ฮัคไค - โรงแรม | ✓ | ✓ | ✓ บุฟเฟต์+ชาปู |
| 6 | Oishi Park - วัดอาซากุสะ - ถนนนาคามิเสะ - ซ้อปิ้งย่านชินจูกุ - สนามบินฮาเนดะ | ✓ | ✓ | ✓ ปิ้งย่าง ยากินิคู |
| 7 | สนามบินฮาเนดะ - สนามบินสุวรรณภูมิ | ✈ | - | - |

โปรแกรมการท่องเที่ยว อาจมีการปรับเปลี่ยนตามความเหมาะสม



TG662 สุวรรณภูมิ - เชียงใหม่ 00.30 - 05.45

TG661 ฮานอย - สุวรรณภูมิ 00.20 - 04.50

สายการบินอินเตอร์ ระดับ 5 ดาว ★★★★★

วันแรกของการเดินทาง สนามบินสุวรรณภูมิ อาหาร -/-/ค้ำ(บนเครื่อง)

21.00 น. พร้อมกัน ณ สนามบินสุวรรณภูมิ ผู้โดยสารขาออกชั้น 4 เคาน์เตอร์สายการบินไทย (TG) เจ้าหน้าที่บริษัทฯ คอยให้การต้อนรับและอำนวยความสะดวกทุกท่าน นำท่านเช็คอินรับตัวเครื่องบิน

วันสองของการเดินทาง สนามบินสุวรรณภูมิ - สนามบินสนามบินเชียงใหม่ - Tian An 1,000 Trees - STARBUCKS RESERVE ROASTERY - ท่าเรือ อุ้งเชิงไข่ - MSC Bellissima อาหาร เช้า/เที่ยง/ค้ำ

00.30 น. ออกเดินทางสู่ เมืองเชียงใหม่ โดยสายการบินสายการบินไทย เที่ยวบิน TG662

ค้ำ บริการอาหารค้ำ บนเครื่องบิน [มื้อที่ 1]



05.45 น. เดินทางถึง สนามบินเมืองเชียงใหม่ หลังผ่านพิธีการตรวจคนเข้าเมืองแล้วและรับสัมภาระเรียบร้อยแล้ว
เดินทางโดยรถโค้ชปรับอากาศ (เวลาท้องถิ่นที่เชียงใหม่เร็วกว่าประเทศไทย 1 ชั่วโมง) ออกเดินทางท่องเที่ยวตามโปรแกรม

เช้า **บริการอาหารเช้า แบบ SETBOX แสมเบอร์เกอร์ [มื้อที่ 2]**

นำท่านเดินทางสู่ **Tian An 1,000 Trees** ซึ่งเป็นงานออกแบบดีไซน์ที่ได้แรงบันดาลใจในการเปลี่ยนให้ตึกสูงในเมืองเซี่ยงไฮ้ เปรียบเสมือนภูเขาที่ปกคลุมไปด้วยป่า ทั้งสองฟากฝั่งของริมน้ำ Suzhou Creek ในพื้นที่กว่า 15 เอเคอร์ โครงการต้นไม้ 1,000 ต้น เซี่ยงไฮ้ เป็นไอเดียในการปรับเปลี่ยนให้เมืองกลายเป็นพื้นที่สำหรับผู้นคนในสังคม ผ่านการคิดค้นว่าจะทำอย่างไรให้พื้นที่ที่พัฒนาทางเศรษฐกิจอย่างมากและเต็มไปด้วยตึกสูง สามารถกลมกลืนไปกับพื้นที่สาธารณะ และสร้างพื้นที่ส่วนกลางสำหรับทุกคนในเมืองได้อย่างแท้จริง เพื่อให้ทุกคนที่ทำงานและใช้ชีวิตอยู่ในพื้นที่แห่งนี้ ได้มีสถานที่สำหรับพักผ่อนหย่อนใจด้วย



เที่ยง **บริการอาหารเที่ยง ณ ร้านอาหาร TAOTAOJU [มื้อที่ 3] ร้านดัง มิซซาฮิน เมนู ติมซำ**



นำท่านสู่ **STARBUCKS RESERVE ROASTERY** สาขาใหม่ที่นครเชียงใหม่ มาพร้อมกับความยิ่งใหญ่อย่างลึกลับ การตกแต่งแห่งสตาร์บัคส์ที่สวยงามที่สุดในโลก มีเนื้อที่ใหญ่โตถึง 2,787 ตารางเมตร ด้านบนของร้านตกแต่งด้วยแผ่นไม้รูปหกเหลี่ยมซึ่งเป็นงานแฮนด์เมดจำนวน 10,000 แผ่น และที่ตั้งตระหง่านอยู่กลางร้านคือถังคั่วกาแฟทองเหลืองขนาด 40 ตัน สูงเท่าตึก 2 ชั้น ประดับประดาด้วยแผ่นตราประทับแบบจีนโบราณมากกว่า 1,000 แผ่น ซึ่งบอกเล่าเรื่องราวความเป็นมาของสตาร์บัคส์ (ไม่รวมค่าเครื่องดื่ม)



13.00 น. เช็คอินที่ท่าเรือสำราญนานาชาติเชียงใหม่ **อู่ขงโข้ว (Shanghai Wusongkou International Cruise Terminal)**

Cruise Check-In เบื้องต้น เดินทางถึงท่าเรือโอเชียนเทอร์มินอล ทำการเช็คอินขึ้นเรือ

ขั้นตอนในการลงเช็คอิน เบื้องต้น

1. รับเอกสารตัวเรือ และ Tag ติดกระเป๋า
2. ติด Tag ที่กระเป๋าเดินทาง และโหลดสัมภาระของท่านเช็คอินขึ้นเรือ
3. ผู้โดยสารเช็คอินขึ้นเรือที่อาคาร และเช็คอินตามขั้นตอน



ค่า รับประทานอาหารค่ำ ณ ห้องอาหารบนเรือ [มื้อที่ 4]
ห้องอาหารที่รวมอยู่ในค่าเรือ ดังนี้

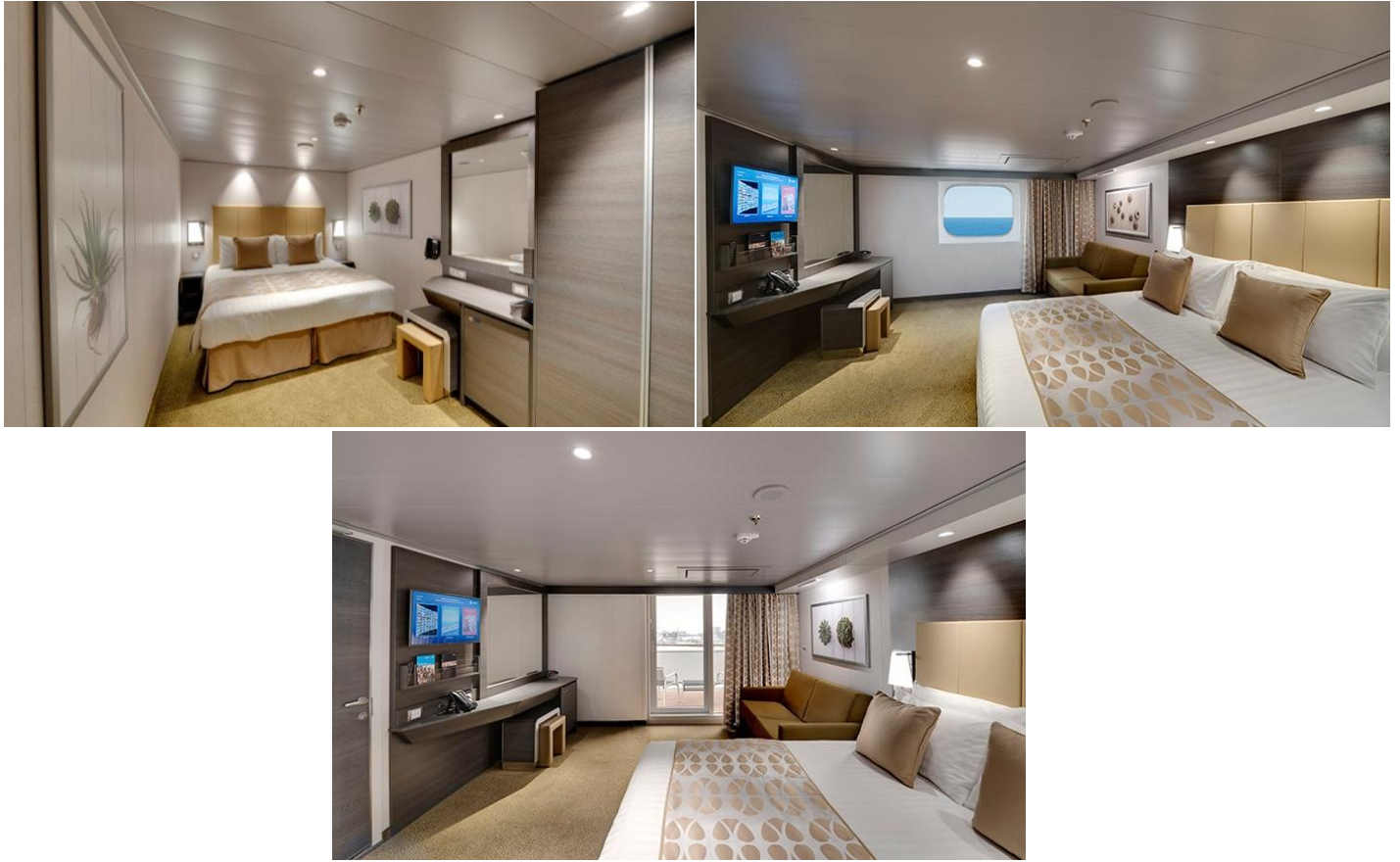
- ห้องอาหาร Marketplace Buffet เพลิดเพลินกับเมนูอาหารหลากหลาย กับห้องอาหารแบบ Buffet อยู่บริเวณชั้น 15
- ห้องอาหารแบบ A La Cart มีทั้งหมด 4 ห้อง ได้แก่ IL CILIEGIO/LE CERISIER / LIGHTHOUSE RESTAURANT / POSIDONIA RESTAURANT ชั้น 5 และ 6

ภายในเรือ ช้อปฝั่งร้านขายสินค้าปลอดภาษีบนเรือ หรือ กิจกรรมตามจุดต่างๆ เช่น Entertainment : พบความตื่นเต้น สนุกสนานกับสวนน้ำและ เครื่องเล่นสไลเดอร์ Aqua Park & Waterslides Disco, คาลิโน e หรือ เพลิดเพลินกับเพลง และ ดนตรีสดกับบาร์ตามจุดต่างๆบนเรือ

*Fitness : สระว่ายน้ำ, สปา และ ฟิตเนส

*Activities : กิจกรรม การแสดงเกมส์ต่างๆ ที่จัดทั่วบริเวณของ Public area รวมถึงกิจกรรมสำหรับเด็กๆ MINI Club LEGO, TEEN Club เป็นต้น

17.00 น. เรือออกจากท่าเรืออู่ชิงโจว มุ่งสู่น่านน้ำสากล



มีห้องพักหลายประเภท ลูกค้าสามารถเลือกได้ กรุณาสอบถามห้องว่างก่อนทำการจอง

วันที่สามของการเดินทาง น่านน้ำสากล (High Seas)

อาหาร เช้า/เที่ยง/ค่ำ

วันที่สี่ของการเดินทาง น่านน้ำสากล (High Seas)

อาหาร เช้า/เที่ยง/ค่ำ

วันที่ 3 และ 4เรือสำราญจะล่องอยู่ น่านน้ำสากล ตลอดทั้ง 2 วัน เชิญทุกท่าน อีสระพักผ่อน ร่วมกิจกรรม สันทนาการ หรือใช้สิ่งอำนวยความสะดวกต่างๆ บนเรือและเลือกรับประทานอาหารตามอัธยาศัย จำนวน 6 มื้อ





วันที่ห้าของการเดินทาง ท่าเรือโตเกียว – วัดพระใหญ่คามาคูระ – ล่องเรือทะเลสาบอะชิ – หมู่บ้านน้ำใส
โอะชิโนะ ฮัคโค – โรงแรม อาหาร เช้า/เที่ยง/ค่ำ

เช้า รับประทานอาหารเช้า ณ ห้องอาหารบนเรือ [มื้อที่ 11]

05.30 น. เรือจอดเทียบท่า ท่าเรือโตเกียว อินเตอร์เนชั่นนอล ครูซ เทอร์มินอล ประเทศญี่ปุ่น
ทุกท่านทำการเช็คเอาท์ออกจากเรือสำราญ จะผ่านพิธีการตรวจคนเข้าเมืองและรับกระเป๋าเดินทางของท่าน
ด้านล่าง



* โปรแกรมอาจมีการเปลี่ยนแปลง ตามความเหมาะสม เนื่องด้วยสถานการณ์หรือสภาพอากาศ*
** การล่องเรือสำราญและการเทียบท่าอาจมีการเปลี่ยนแปลงขึ้นอยู่กับดุลยพินิจของกัปตันเรือ**

08.00 น. นำทุกท่านเดินทางสู่ **วัดพระใหญ่คามาคุระ** เพื่อสักการะพระพุทธรูปสำริดกลางแจ้งอายุกว่า 700 ปี หนึ่งในสัญลักษณ์สำคัญของเมืองคามาคุระ พร้อมเก็บภาพความงดงามของมรดกทางประวัติศาสตร์อันทรงคุณค่าของประเทศญี่ปุ่น **โดยใช้เวลาเดินทางประมาณ 1.30 ชั่วโมง**



เที่ยง บริการอาหารเที่ยง ณ ภัตตาคาร [มือที่ 12]

นำทุกท่าน **ล่องเรือชมความงดงามของทะเลสาบอะชิ** ทะเลสาบปล่องภูเขาไฟอันเลื่องชื่อแห่งเมืองฮาโกเนะ สัมผัสบรรยากาศธรรมชาติอันเงียบสงบ พร้อมชมวิวกุเอาโตะโดยรอบ และในวันที่อากาศแจ่มใสสามารถมองเห็นความงดงามของ ภูเขาไฟฟูจิ เป็นฉากหลังได้อย่างสวยงาม โดยเรือท่องเที่ยววสไต้ลส์โจรสลัดซึ่งเป็นเอกลักษณ์ของทะเลสาบแห่งนี้จะพาทุกท่านดื่มด่ำกับทัศนียภาพอันน่าประทับใจตลอดเส้นทางล่องเรือ



นำทุกท่านเดินทางสู่ **หมู่บ้านน้ำใส โอชิโนะ ฮัคโค** หมู่บ้านโบราณอันมีเสน่ห์บริเวณเชิงภูเขาไฟฟูจิ ชมบ่อน้ำศักดิ์สิทธิ์ทั้ง 8 บ่อที่เกิดจากน้ำหิมะละลายจากภูเขาไฟฟูจิซึ่งซึมผ่านชั้นหินลาวาตามธรรมชาตินานหลายสิบปี จนกลายเป็นน้ำแร่ใสสะอาดราวกับกระจก พร้อมสัมผัสบรรยากาศบ้านเรือนสไตล์ญี่ปุ่นดั้งเดิม เลือกซื้อของฝากพื้นเมือง และเก็บภาพความงดงามของภูเขาไฟฟูจิที่เป็นฉากหลังอันเป็นเอกลักษณ์ของหมู่บ้านแห่งนี้



คำ รับประทานอาหารคำ ณ ห้องอาหารโรงแรม [มือที่ 13] **บุฟเฟ्यानานาชาติ+ชาบูยักษ์ พร้อมเครื่องดื่ม**



พักที่

Yukari No Mori Kawaguchiko Hotel (พักโรงแรมวิวฟูจิพร้อมออนเซ็น) หรือระดับเทียบเท่า

หมายเหตุ โรงแรมที่พัก จะแจ้งให้ท่านทราบ ก่อนเดินทางโดยประมาณ 5-7 วันทำการ



วันที่หกของการเดินทาง Oishi Park – วัดอาซากุสะ – ถนนนาคามิเสะ – ซ้อปปิ้งย่านชินจูกุ – สนามบิน
ฮาเนดะ อาหาร เข้า/เที่ยง/ค่ำ

เช้า รับประทานอาหารเช้า ณ ห้องอาหารโรงแรม [มื้อที่ 14]

นำทุกท่านเดินทางสู่ **สวนโออิชิ** จุดชมวิวชื่อดังริมทะเลสาบคาวากูจิโกะ หนึ่งในสถานที่ที่สามารถชมความงดงามของ **ภูเขาไฟฟูจิ** ได้อย่างเต็มตา พร้อมเดินเล่นบนทางเดินริมทะเลสาบที่รายล้อมด้วยดอกไม้บานนานาพันธุ์ ซึ่งผลัดเปลี่ยนความงดงามตลอดทั้ง 4 ฤดูกาล ไม่ว่าจะเป็นลาเวนเดอร์ในช่วงต้นฤดูร้อน หรือโคเชียสีแดงสดในฤดูใบไม้ร่วง ให้ทุกท่านได้เก็บภาพความประทับใจท่ามกลางวิวธรรมชาติอันงดงามที่เป็นเอกลักษณ์ของญี่ปุ่น



เที่ยง บริการอาหารเที่ยง ณ ภัตตาคาร [มื้อที่ 15]

นำทุกท่านเดินทางสู่ **วัดอาซากุสะ** วัดพุทธที่เก่าแก่และมีชื่อเสียงที่สุดแห่งกรุงโตเกียว สักการะองค์เจ้าแม่กวนอิมพันมือเพื่อความเป็นสิริมงคล พร้อมเดินลอด ประตูคามินาริมง สัญลักษณ์อันโดดเด่นของวัด และเลือกซื้อของฝาก ขนมพื้นเมือง รวมถึงสินค้าพื้นเมืองญี่ปุ่นบน ที่เรียงรายด้วยร้านค้ากว่า 100 ร้าน ท่ามกลางบรรยากาศย้อนยุคอันเป็นเอกลักษณ์ของย่านอาซากุสะ ณ **ถนนนาคามิसेะ**



นำทุกท่านอิสระช้อปปิ้ง ย่านชินจูกุ ศูนย์กลางการค้าและแหล่งช้อปปิ้งที่คึกคักที่สุดแห่งหนึ่งของกรุงโตเกียว เพลิดเพลินกับการเลือกซื้อสินค้าแบรนด์เนม เครื่องสำอาง แฟชั่น เสื้อผ้า รองเท้า อุปกรณ์อิเล็กทรอนิกส์ และของฝากจากญี่ปุ่น พร้อมลิ้มลองอาหารและขนมชื่อดังจากร้านอาหารและคาเฟ่มากมาย ที่ตอบโจทย์ทุกไลฟ์สไตล์ในการช้อปปิ้งและท่องเที่ยวอย่างเต็มอิ่ม



คำ

บริการอาหารค่ำ ณ ภัตตาคาร [มือที่ 16] **ปิ้งย่างแบบญี่ปุ่น Yakiniku**



สมควรแก่เวลานำท่านเดินทางสู่สนามบินฮานดะ

วันที่เจ็ดของการเดินทาง สนามบินฮานดะ – สนามบินสุวรรณภูมิ อาหาร เช้า(บนเครื่อง)/-/-

00.20 น. เหนินฟ้าสู่ สนามบินสุวรรณภูมิ โดยสายการบินสายการบินไทย เที่ยวบิน TG661

เช้า บริการอาหารเช้า บนเครื่องบิน [มือที่ 17]

04.50 น. เดินทางถึง สนามบินสุวรรณภูมิ กรุงเทพฯ โดยสวัสดิภาพฯ พร้อมความประทับใจรู้ลืมน

หมายเหตุ : โปรแกรมการท่องเที่ยว อาจมีการปรับเปลี่ยนตามความเหมาะสม

กฎในการลงเรือสำราญ สำหรับเด็ก และ ผู้ปกครอง

- เด็กจะต้องมีอายุมากกว่า 6 เดือน

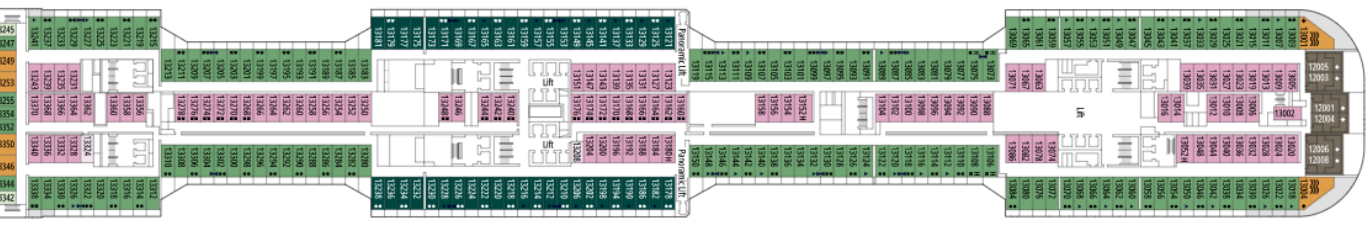
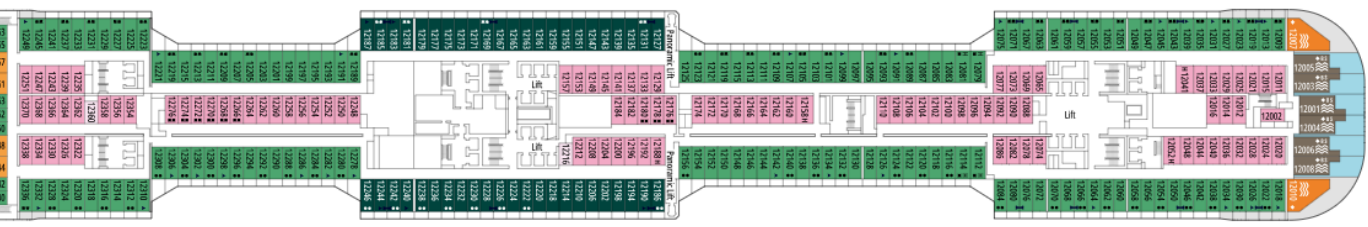
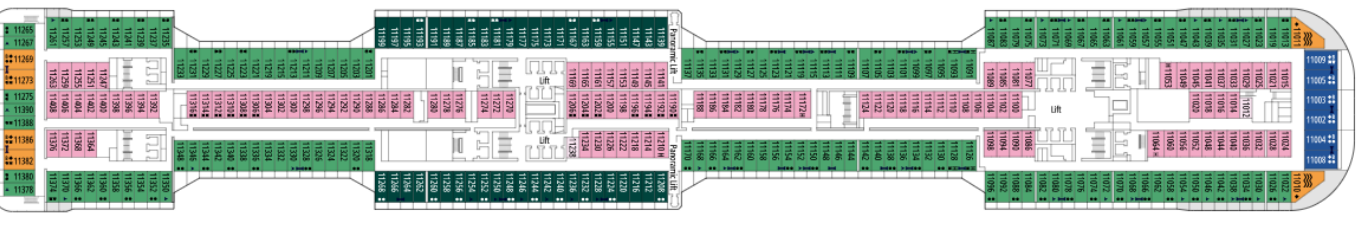
เอกสารที่จำเป็น

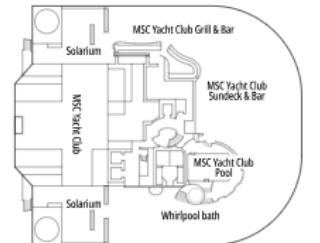
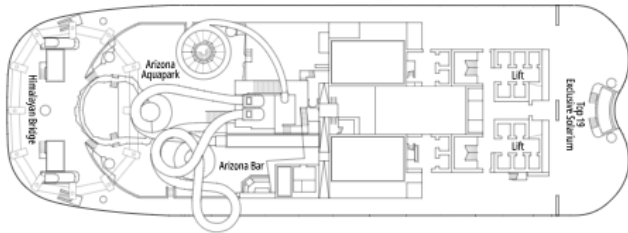
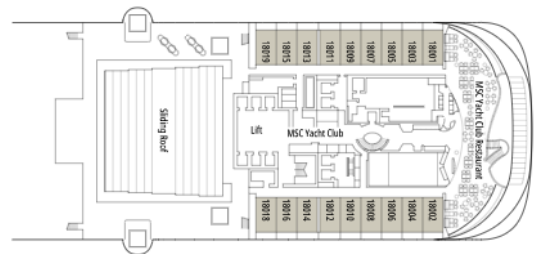
- หนังสือเดินทาง ของเด็ก
- หนังสือเดินทาง ผู้ปกครอง

การดูแลเด็ก

- เด็กที่อายุต่ำกว่า 18 ปี จะต้องอยู่ภายใต้การดูแลของผู้ใหญ่ตลอดเวลา
- ผู้ใหญ่ที่ดูแลเด็กจะต้องมีอายุไม่ต่ำกว่า 21 ปี
- ผู้ใหญ่ที่ดูแลเด็กจะต้องลงชื่อในใบรับรองการกำกับดูแลเด็ก

เนื่องจากเป็นตัวแทนไปรษณีย์ชั้น
รบกวนส่งหน้าพาสปอร์ต
พร้อมการจอง





Select an area of interest for a closer look on the map

▲ AFT

FORWARD ▲



- INFO POINT
- MSC EXCURSIONS
- LIFT
- STAIRS
- TELEPHONE
- EXIT ENTRANCE
- WC TOILETS
- CHANGING STATION
- MSC YACHT CLUB

DECK 19

- ARIZONA AQUAPARK
- ARIZONA BAR
- HIMALAYAN BRIDGE
- MSC YACHT CLUB GRILL & BAR
- MSC YACHT CLUB POOL
- MSC YACHT CLUB SUNDECK & BAR
- TOP 19 EXCLUSIVE SOLARIUM

DECK 18

- ATTIC CLUB
- DOREMI LAB
- HORIZON AMPHITHEATRE
- HORIZON BAR
- MSC YACHT CLUB RESTAURANT
- SKY LOUNGE

DECK 16

- BOWLING
- CONCIERGE AREA
- HORIZON AMPHITHEATRE
- HORIZON POOL
- INTERACTIVE XD CINEMA
- MSC FORMULA RACER
- MSC GYM POWERED BY TECHNOGYM®
- POWER WALKING TRACK
- SPORTPLEX
- SPORTS BAR
- TOP SAIL LOUNGE
- VIRTUAL GAMES ARCADE
- VR MAZE

DECK 15

- ATMOSPHERE BAR NORTH
- ATMOSPHERE BAR SOUTH
- ATMOSPHERE ICE CREAM BAR
- ATMOSPHERE POOL
- GRAND CANYON BAR
- GRAND CANYON POOL
- MARKETPLACE BUFFET

DECK 7

- BUTCHER'S CUT
- CAROUSEL LOUNGE
- CHAMPAGNE BAR
- GALLERIA BELLISSIMA
- IMPERIAL CASINO
- KAITO SUSHI BAR
- KAITO TEPPANYAKI
- MASTERS OF THE SEA
- MSC AUREA SPA
- TV STUDIO & BAR

DECK 6

- BOUTIQUE
- BELLISSIMA BAR & LOUNGE
- EDGE - COCKTAIL BAR
- EMOTIONS - IMMERSIVE GALLERY
- GALLERIA BELLISSIMA
- HOLA! TAPAS BAR
- IL CICLEGIO
- JEAN-PHILIPPE CHOCOLAT & CAFÉ
- JEAN-PHILIPPE CRÊPES & GELATO
- LE CERISIER
- LIGHTHOUSE RESTAURANT
- LONDON THEATRE
- LUXURY VETRINA
- MSC EXCURSIONS
- PHOTO GALLERY
- PLAZA BELLISSIMA

DECK 5

- BUSINESS CENTRE
- INFINITY BAR
- RECEPTION - GUEST SERVICE
- LONDON THEATRE
- MSC EXCURSIONS
- POSIDONIA RESTAURANT

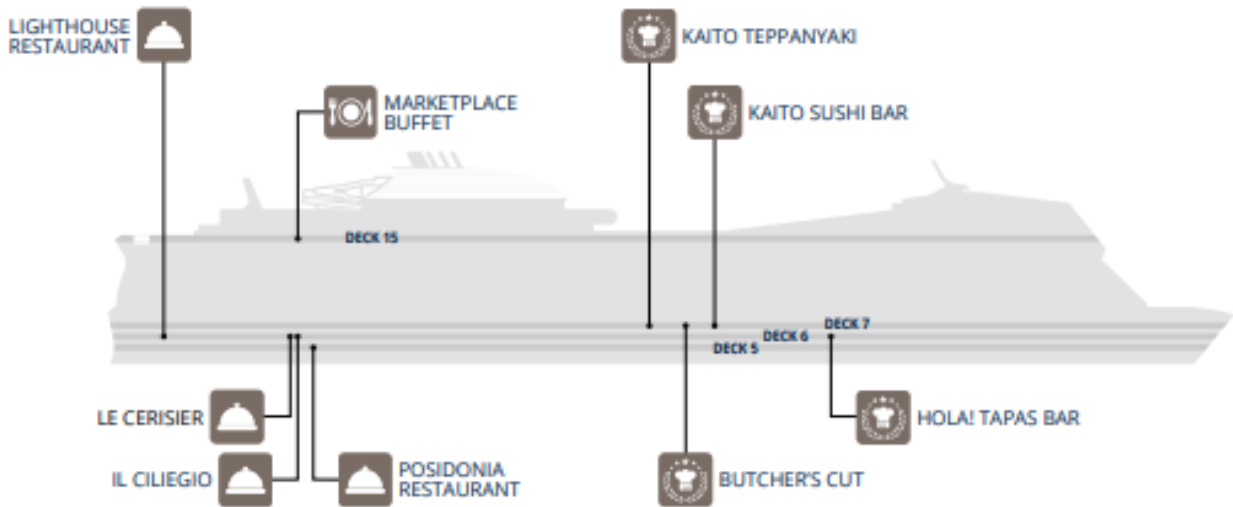
DECK 4

- MEDICAL CENTRE
- TENDER ACCESS





| MSC Yacht Club | Deck |
|------------------------------|------|
| CONCIERGE AREA | 16 |
| MSC AUREA SPA | 7 |
| MSC YACHT CLUB GRILL & BAR | 19 |
| MSC YACHT CLUB POOL | 19 |
| MSC YACHT CLUB RESTAURANT | 18 |
| MSC YACHT CLUB SUNDECK & BAR | 19 |
| TOP SAIL LOUNGE | 16 |



| Restaurants | Deck |
|------------------|------|
| BUTCHER'S CUT | 7 |
| HOLA! TAPAS BAR | 6 |
| IL CILIEGIO | 6 |
| KAITO SUSHI BAR | 7 |
| KAITO TEPPANYAKI | 7 |

| Restaurants | Deck |
|-----------------------|------|
| LE CERISIER | 6 |
| LIGHTHOUSE RESTAURANT | 6 |
| MARKETPLACE BUFFET | 15 |
| POSITONIA RESTAURANT | 5 |



| Bars - Lounges | Deck |
|-------------------------------|------|
| ATTIC CLUB | 18 |
| BELLISSIMA BAR & LOUNGE | 6 |
| CAROUSEL LOUNGE | 7 |
| CHAMPAGNE BAR | 7 |
| EDGE - COCKTAIL BAR | 6 |
| GRAND CANYON BAR | 15 |
| IMPERIAL CASINO | 7 |
| INFINITY BAR | 5 |
| JEAN-PHILIPPE CHOCOLAT & CAFÉ | 6 |
| JEAN-PHILIPPE CRÊPES & GELATO | 6 |
| MARKETPLACE BAR | 15 |

| Bars - Lounges | Deck |
|--------------------|------|
| MASTERS OF THE SEA | 7 |
| SKY LOUNGE | 18 |
| SPORTS BAR | 16 |
| TV STUDIO & BAR | 7 |

| Outdoor Bars | Deck |
|--------------------------|------|
| ARIZONA BAR | 19 |
| ATMOSPHERE BAR NORTH | 15 |
| ATMOSPHERE BAR SOUTH | 15 |
| ATMOSPHERE ICE CREAM BAR | 15 |
| HORIZON BAR | 18 |



| Shops | Deck |
|--------------------------|------|
| BOUTIQUE | 6 |
| FASHION JEWELLERY | 6 |
| FINE WATCHES & JEWELLERY | 6 |
| GALLERIA BELLISSIMA | 6-7 |
| IRIS GALERIE | 6 |
| LUXURY PLAZA | 6 |
| LUXURY VETRINA | 6 |
| MINI MALL (Duty Free*) | 6 |

| Shops | Deck |
|----------------------|------|
| MSC EXCURSIONS | 5-6 |
| MSC SHOP | 6 |
| PERFUMES & COSMETICS | 6 |
| PHOTO GALLERY | 6 |
| PLAZA BELLISSIMA | 6 |
| WATCHES & SUNGLASSES | 6 |
| THE GALLERY | 7 |

*Depending on the itineraries and subject to applicable legislation.



| | Deck |
|----------------------------------|------|
| BARBER SHOP | 7 |
| BEAUTY SERVICES | 7 |
| GRAND CANYON POOL WHIRLPOOL BATH | 15 |
| HAIR SALON | 7 |
| MASSAGES & TREATMENTS | 7 |
| MEDI SPA | 7 |
| NAIL SALON | 7 |

| | Deck |
|---------------------------|------|
| RECEPTION | 7 |
| SOLARIUM | 7 |
| SOLARIUM WHIRLPOOL BATH | 16 |
| SPA BOUTIQUE | 7 |
| THERMAL AREA | 7 |
| TOP 19 EXCLUSIVE SOLARIUM | 19 |



| | Deck |
|-------------------------------|------|
| ARIZONA AQUAPARK | 19 |
| ATMOSPHERE POOL | 15 |
| GRAND CANYON POOL | 15 |
| HORIZON POOL | 16 |
| MSC GYM POWERED BY TECHNOGYM® | 16 |
| POWER WALKING TRACK | 16 |
| SPORTPLEX | 16 |



| Fun | Deck |
|------------------------------|-------|
| ARIZONA AQUAPARK | 19 |
| ATMOSPHERE POOL | 15 |
| ATTIC CLUB | 18 |
| BOWLING | 16 |
| CAROUSEL LOUNGE | 7 |
| EMOTIONS - IMMERSIVE GALLERY | 6 |
| GALLERIA BELLISSIMA | 6-7 |
| GRAND CANYON POOL | 15 |
| HIMALAYAN BRIDGE | 19 |
| HORIZON AMPHITHEATRE | 16-18 |

| Fun | Deck |
|-----------------------|------|
| HORIZON POOL | 16 |
| IMPERIAL CASINO | 7 |
| INTERACTIVE XD CINEMA | 16 |
| LONDON THEATRE | 5-6 |
| MSC FORMULA RACER | 16 |
| PLAZA BELLISSIMA | 6 |
| SPORTPLEX | 16 |
| TV STUDIO & BAR | 7 |
| VIRTUAL GAMES ARCADE | 16 |
| VR MAZE | 16 |



Family Entertainment

| Family Areas | Deck |
|-----------------------------------|-------|
| ARIZONA AQUAPARK | 19 |
| ARIZONA BAR | 19 |
| ATMOSPHERE ICE CREAM BAR | 15 |
| ATMOSPHERE POOL | 15 |
| BABY CLUB CHICCO® (under 3 years) | 18 |
| BOWLING | 16 |
| DOREMI LAB | 18 |
| DOREMI STUDIO | 18 |
| GRAND CANYON POOL | 15 |
| HIMALAYAN BRIDGE | 19 |
| HORIZON AMPHITHEATRE | 16-18 |
| HORIZON POOL | 16 |

| Family Areas | Deck |
|------------------------------------|------|
| INTERACTIVE XD CINEMA | 16 |
| JEAN-PHILIPPE CRÊPES & GELATO | 6 |
| JUNIORS CLUB LEGO® (7 to 11 years) | 18 |
| LONDON THEATRE | 5-6 |
| MINI CLUB LEGO® (3 to 6 years) | 18 |
| MSC FORMULA RACER | 16 |
| PLAZA BELLISSIMA | 6 |
| SPORTPLEX | 16 |
| TEEN CLUB (15 to 17 years) | 18 |
| VIRTUAL GAMES ARCADE | 16 |
| VR MAZE | 16 |
| YOUNG CLUB (12 to 14 years) | 18 |

วันเสาร์ - วันศุกร์

03 - 09 ตุลาคม 2569

อัตราค่าบริการ

| ประเภทห้องพัก (CABIN) | ราคาผู้ใหญ่ | ท่านที่พักเดี่ยวจ่ายเพิ่ม |
|-------------------------------|-------------|---------------------------|
| Interior ห้องไม่มีหน้าต่าง | 59,900 บาท | 27,900บาท |
| Oceanview ห้องมีหน้าต่าง | 62,900 บาท | 30,900บาท |
| Balcony ห้องมีระเบียง | 69,900 บาท | 35,900บาท |

รวมค่าทิปคนขับรถและมัคคุเทศก์ท้องถิ่น

ส่วนค่าทิปหัวหน้าทัวร์ที่ดูแลจากเมืองไทย แล้วแต่ความพึงพอใจของท่าน

รวมภาษีท่าเรือ ภาษีน้ำมัน และ ทิปเรือ

ข้อควรทราบ

1.กรณีลูกค้าไม่ไปตามโปรแกรมและขอแยกตัวออกจากคณะ ทางบริษัทฯ ไม่สามารถคืนค่าใช้จ่ายๆ แก่ท่านได้ และทางบริษัทฯจะไม่รับผิดชอบหากเกิดเหตุการณ์ไม่คาดฝันกับท่าน บริษัทขอสงวนสิทธิ์ เก็บ 10,000 บาท/ท่าน

▶ เอกสารที่ต้องทำการเตรียมก่อนเดินทางและเดินทางกลับประเทศไทย

พาสปอร์ตตัวจริง (อายุการใช้งานต้องเหลือมากกว่า 6 เดือน)

ราคานี้รวม :

1. ค่าตัวโดยสารเครื่องบินไป-กลับ ชั้นประหยัดพร้อมค่าภาษีสนามบินทุกแห่งตามรายการทัวร์ข้างต้น (ตัวกรุ๊ปไม่สามารถ Upgradeที่นั่งเป็นBusiness Classได้ และต้องเดินทางไป-กลับพร้อมตัวกรุ๊ปเท่านั้นไม่สามารถเลื่อนวันได้)
2. ค่าแพ็คเกจห้องพักบนเรือ 2 คืน
3. ค่าอาหาร และ เครื่องดื่ม ทุกมื้อ บนเรือ (ยกเว้น แอลกอฮอล์)
4. ค่าบริการขนส่งกระเป๋าสัมภาระถึงหน้าห้อง (ของเรือ)
5. กิจกรรมสันทนาการ และกิจกรรมร่วมสนุกต่างๆ บนเรือ
6. ทีมบริการ และเจ้าหน้าที่ดูแล อำนวยความสะดวกในการเช็คอิน
7. ค่าน้ำหนักกระเป๋า สัมภาระโหลดใต้ท้องเครื่อง **ท่านละ 1 ใบเท่านั้น** น้ำหนัก 23 กิโลกรัม ถู้อขึ้นเครื่องได้ 7 กิโลกรัมและค่า ประกันวินาศภัยเครื่องบินตามเงื่อนไขของแต่ละสายการบินที่มีการเรียกเก็บ และกรณีสัมภาระเกินท่านต้องเสียค่าปรับตามที่ สายการบินเรียกเก็บ
8. ค่าประกันอุบัติเหตุตามกรมธรรม์วงเงิน 1,000,000 บาท ค่ารักษาพยาบาล ตามเงื่อนไขของบริษัทฯประกันภัยที่บริษัททำไว้ ทั้งนี้ยอมอยู่ในข้อจำกัดที่มีการตกลงไว้กับบริษัทประกันชีวิต ทุกกรณี ต้องมีใบเสร็จและเอกสารรับรองทางการแพทย์ จากหน่วยงานที่เกี่ยวข้อง ไม่รวมประกันสุขภาพ ท่านสามารถสั่งซื้อประกันสุขภาพเพิ่มได้จากบริษัทประกันทั่วไปค่าภาษี
9. ค่ารถปรับอากาศนำเที่ยวตามระบุไว้ในรายการ พร้อมคนขับรถ (กฎหมายไม่อนุญาตให้คนขับรถเกิน 8 ชม./วัน)
10. ค่าทิปคนขับรถและมัคคุเทศก์ท้องถิ่น
11. ค่าภาษีท่าเรือ
12. ค่าภาษีน้ำมัน
13. ค่าทิปพนักงานบนเรือ

ราคานี้ยังไม่รวม :

1. Visa สำหรับหนังสือเดินทางต่างชาติ
2. ห้องอาหารพิเศษ Specialty Restaurant
3. ค่าบริการซักรีด และค่าใช้จ่ายส่วนตัว
4. แพ้คเก็จเครื่องดื่ม และเครื่องดื่มนอกเหนือจากมื้อหลักที่เป็น Complimentary ของเรือ
5. ราคาเสนอแบบราคาสุทธิ ไม่รวมภาษีมูลค่าเพิ่ม 7% ภาษีหัก ณ ที่จ่าย 3% และ Government Tax ทุกชนิด
6. ค่าเปลี่ยนแปลงแก้ไข การจองทุกรูปแบบ สามารถดูค่าเปลี่ยนแปลงได้จากเงื่อนไขการยกเลิกและแก้ไขในหมายเหตุ
7. ค่าอินเตอร์เน็ตบนเรือ

Conditions Amendment การเปลี่ยนชื่อ Charge 30 USD / Pax

Swapping Passenger Between Cabin การย้ายห้อง Charge 30 USD / Pax

****ชื่อหลัก (คนแรก) ต้องยังคงอยู่ไม่เปลี่ยน ****

Cruise Cancellation

| Cancellation Notice Received by | Cancellation Charges (per person) |
|--------------------------------------|---|
| More than 90 Days prior to Departure | No charge. Except for Non-refundable promotions per T&C |
| 89 to 46 days prior to departure | 30 % of full cabin fare |
| 45 to 30 days prior to departure | 50 % of full cabin fare |
| 29 to 15 days prior to departure | 70 % of full cabin fare |
| 14 days or less prior to departure | 100 % of full cabin fare |
| No Show | 100 % of full cabin fare |

เงื่อนไขการให้บริการ

การเดินทางครั้งนี้จะต้องมีจำนวน 10 ท่านขึ้นไป กรณีไม่ถึงจำนวนดังกล่าว

- เลื่อน หรือยกเลิกการเดินทาง โดยทางบริษัทจะทำการแจ้งให้ท่านทราบล่วงหน้าก่อนการเดินทาง 15 วัน
- หรือขอสงวนสิทธิในการปรับราคาค่าบริการเพิ่ม (ในกรณีที่ผู้เดินทางไม่ถึง 10 ท่านและท่านยังประสงค์เดินทางต่อ) โดยทางบริษัทจะทำการแจ้งให้ท่านทราบก่อนล่วงหน้า

ในกรณีที่ลูกค้าต้องออกตัวโดยสารภายในประเทศ กรุณาติดต่อเจ้าหน้าที่ของบริษัทฯ ก่อนทุกครั้ง มิฉะนั้นทางบริษัทจะไม่รับผิดชอบใดๆ ทั้งสิ้น

การจองทัวร์และชำระค่าบริการ

1. กรุณาชำระค่าบริการทัวร์มัดจำท่านละ 25,000 บาท
2. ชำระยอดที่เหลือ 30 วัน ก่อนวันเดินทาง

****สำคัญ**** สำเนาหน้าพาสปอร์ตผู้เดินทาง (จะต้องมีอายุเหลือมากกว่า 6 เดือนก่อนหมดอายุนับจากวันเดินทางไป-กลับและจำนวนหน้าหนังสือเดินทางต้องเหลือว่างสำหรับติดวีซ่าไม่ต่ำกว่า 3 หน้า) ****** กรุณาตรวจสอบก่อนส่งให้บริษัท มิฉะนั้นทางบริษัทจะไม่รับผิดชอบต่อกรณีพาสปอร์ตหมดอายุ ****** กรุณาส่งพร้อมพร้อมหลักฐานการโอนเงินมัดจำ

เงื่อนไขการยกเลิก

- ยกเลิกก่อนการเดินทางตั้งแต่ 30 วันขึ้นไป คืนเงินค่าทัวร์โดยหักค่าใช้จ่ายที่เกิดขึ้นจริง
 - ยกเลิกก่อนการเดินทาง 15-29 วัน ยึดเงิน 50% จากยอดที่ลูกค้าชำระมา และเก็บค่าใช้จ่ายที่เกิดขึ้นจริง(ถ้ามี)
 - ยกเลิกก่อนการเดินทางน้อยกว่า 15 วัน ขอสงวนสิทธิ์ยึดเงินเต็มจำนวน
- *กรณีมีเหตุยกเลิกทัวร์ โดยไม่ใช่ความผิดของบริษัททัวร์ คืนเงินค่าทัวร์โดยหักค่าใช้จ่ายที่เกิดขึ้นจริง(ถ้ามี)
- *ค่าใช้จ่ายที่เกิดขึ้นจริง เช่น ค่ามัดจำตัวเครื่องบิน โรงแรม ค่าวีซ่า และค่าใช้จ่ายจำเป็นอื่นๆ

หมายเหตุ : กรุณาอ่านศึกษารายละเอียดทั้งหมดก่อนทำการจอง เพื่อความถูกต้องและความเข้าใจตรงกันระหว่างท่านลูกค้าและบริษัทฯ และเมื่อท่านตกลงชำระเงินมัดจำหรือค่าทัวร์ทั้งหมดกับทางบริษัทฯ แล้ว ทางบริษัทฯ จะถือว่าท่านได้ยอมรับเงื่อนไขข้อตกลงต่างๆทั้งหมด

1. บริษัทฯ ขอสงวนสิทธิ์ที่จะเลื่อนการเดินทางหรือปรับราคาค่าบริการขึ้นในกรณีที่มีผู้ร่วมคณะไม่ถึง 10 ท่าน
2. ขอสงวนสิทธิ์การเก็บค่าน้ำมันและภาษีสนามบินทุกแห่งเพิ่ม หากสายการบินมีการปรับขึ้นก่อนวันเดินทาง
3. บริษัทฯ ขอสงวนสิทธิ์ในการเปลี่ยนเที่ยวบิน โดยมีต้องแจ้งให้ทราบล่วงหน้าอันเนื่องจากสาเหตุต่างๆ
4. บริษัทฯ จะไม่รับผิดชอบใดๆ ทั้งสิ้น หากเกิดกรณีความล่าช้าจากสายการบิน, การยกเลิกบิน, การประท้วง, การนัดหยุดงาน, การก่อกองการจลาจล, ภัยธรรมชาติ, การนำสิ่งของผิดกฎหมาย ซึ่งอยู่นอกเหนือความรับผิดชอบของบริษัทฯ
5. บริษัทฯ จะไม่รับผิดชอบใดๆ ทั้งสิ้น หากเกิดสิ่งของสูญหาย อันเนื่องเกิดจากความประมาทของท่าน, เกิดจากการโจรกรรม และอุบัติเหตุจากความประมาทของนักท่องเที่ยวเอง
6. เมื่อท่านตกลงชำระเงินมัดจำหรือค่าทัวร์ทั้งหมดกับทางบริษัทฯ แล้ว ทางบริษัทฯ จะถือว่าท่านได้ยอมรับเงื่อนไขข้อตกลงต่างๆทั้งหมด
7. รายการนี้เป็นเพียงข้อเสนอที่ต้องได้รับการยืนยันจากบริษัทฯ อีกครั้งหนึ่ง หลังจากได้สำรองโรงแรมที่พักในต่างประเทศเรียบร้อยแล้ว โดยโรงแรมจัดในระดับใกล้เคียงกัน ซึ่งอาจจะปรับเปลี่ยนตามที่ระบุในโปรแกรม
8. การจัดการเรื่องห้องพัก เป็นสิทธิของโรงแรมในการจัดห้องให้กับกรุ๊ปที่เข้าพัก โดยมีห้องพักสำหรับผู้สูบบุหรี่ / ปลอดบุหรี่ได้ โดยอาจจะขอเปลี่ยนห้องได้ตามความประสงค์ของผู้ที่พัก ทั้งนี้ขึ้นอยู่กับความพร้อมให้บริการของโรงแรม และไม่สามารถรับประกันได้
9. กรณีผู้เดินทางต้องการความช่วยเหลือเป็นพิเศษ อาทิเช่น ใช้วีวีแซร์ กรุณาแจ้งบริษัทฯ อย่างน้อย 14 วันก่อนการเดินทาง มิฉะนั้นบริษัทฯ ไม่สามารถจัดการได้ล่วงหน้าได้
10. มัคคุเทศก์ พนักงานและตัวแทนของผู้จัด ไม่มีสิทธิในการให้คำสัญญาใด ๆ ทั้งสิ้นแทนผู้จัด นอกจากมีเอกสารลงนามโดยผู้มีอำนาจของผู้จัดกำกับเท่านั้น ผู้จัดจะไม่รับผิดชอบและไม่สามารถคืนค่าใช้จ่ายต่างๆ ได้เนื่องจากการเหมาจ่ายกับตัวแทนต่างๆ ในกรณีที่ผู้เดินทางไม่ผ่านการพิจารณาในการตรวจคนเข้าเมือง-ออกเมือง ไม่ว่าจะป็นกองตรวจคนเข้าเมืองหรือกรมแรงงานของทุกประเทศในรายการท่องเที่ยว อันเนื่องมาจากการกระทำที่ส่อไปในทางผิดกฎหมาย การหลบหนี เข้าออกเมือง เอกสารเดินทางไม่ถูกต้อง หรือ การถูกปฏิเสธในกรณีอื่น