

WDRGN002

อย่างกึ่ง สิริเยม 2วัน 1คืน สายมู! จัดหนัก จัดเต็ม



AirAsia

พม่าพรีเมียม 5 ดาว

โบตาทาวน์ - เจดีย์ชเว - วัดใจใจ - วัดใจใจ

ราคาเริ่มต้นท่านละ

11,888.-

เดินทาง มิถุนายน - ธันวาคม 2569

ขอพรองค์เทพทันใจทั้ง 4 องค์

ทำพิธีครอบเศียรเทิร์นพระธาตุที่กาบาเอ ขอพรเรื่องธุรกิจที่เจดีย์

โปรแกรมที่สายมูตัวแม่ห้ามพลาด!!

ขอพรยักษ์ 2 พี่น้อง แห่งใจใจ - เจดีย์กลางน้ำ เยลพญา - ขอพรเทพกระซิบ

พักโรงแรม
ระดับ 5 ดาว

WDRGN002



อย่างกึ่ง สิริเยม 2 วัน 1 คืน สายมู! จัดหนัก จัดเต็ม

พม่าพรีเมียม 5 ดาว

โบตาทาวน์ - เจดีย์ชเว - วัดเจ็พ - วัดเจ็กะ

ราคาเริ่มต้นท่านละ

11,888.-

เดินทาง มิถุนายน - ธันวาคม 2569

ขอพรองค์เทพทันใจทั้ง 4 องค์

ทำพิธีครอบเศียรเทิร์นพระธาตุที่กาบาเอ ขอพรเรื่องธุรกิจที่เจดีย์

โปรแกรมที่สายมูตัวแม่ห้ามพลาด!! ถวายบุปผีและเครื่องบูชาแม่ยักษ์แห่งชเวดากอง

ขอพรยักษ์ 2 พี่น้อง แห่งเจ็กะ - เจดีย์กลางน้ำ เยเลพญา - ขอพรเทพกระซิบ

พักโรงแรม
ระดับ 5 ดาว



WDRGN002

อย่างกึ่ง สิริียม 2 วัน 1 คืน สายบุญ จัดหนัก จัดเต็ม พม่าพรีเมียม 5 ดาว

บินด้วยสายการบิน (8M) : ชั้นเครื่องที่สนามบินสุวรรณภูมิ



8M336

BKK (กรุงเทพฯ) - RNG (ย่างกุ้ง)

10.40 - 11.30 น.



8M350

RNG (ย่างกุ้ง) - BKK (กรุงเทพฯ)

18.00 - 19.50 น.



โหลดกระเป๋าสัมภาระได้น้ำหนักไม่เกิน 30 กก. และถือขึ้นเครื่องบินได้น้ำหนักไม่เกิน 7 กก.

โปรแกรมเดินทาง

1

กรุงเทพฯ • ย่างกุ้ง • สิริียม • เจดีย์กลางน้ำ เยเลพญา •
วัดใจีเข้า • เทพทันใจใจีเข้า • ย่างกุ้ง • มหาเจดีย์ชเวดากอง
• ขอพรแม่ยักษ์ศักดิ์สิทธิ์

2

เจดีย์สุเหร่(ขอพรเทพทันใจสุเหร่)+กาบาเอ(ทำพิธีครอบ
เศียร)+เทพทันใจโบตาทาวน์,เทพกระซิบ • วัดเม็ยตซอน
เมือง + วัดใจีกะसान ยักษ์2พี่น้อง+เทพทันใจใจีกะसान •
สนามบินย่างกุ้ง

อาหาร 4 มื้อ

เช้า กลางวัน เย็น



โรงแรม 5 ดาว

WYNDHAM
GRAND
HOTEL

วันแรก กรุงเทพฯ-ย่างกุ้ง-สิริเยม-เจดีย์กลางน้ำ เยเลพญา-วัดใจเจ้า-เทพทันใจใจเจ้า-ย่างกุ้ง-มหาเจดีย์ชเวดากอง-ขอพรแม่ยักษ์ศักดิ์สิทธิ์ (-/L/D)

07.30น. คณะพร้อมกัน ณ สนามบินนานาชาติสุวรรณภูมิ อาคารผู้โดยสารขาออกต่างประเทศ เคาน์เตอร์

สายการบิน MYANMAR AIRWAYS (8M) พบเจ้าหน้าที่ของทางบริษัทฯคอยต้อนรับและอำนวยความสะดวก

****สายการบินและไฟล์บินคอนเฟิร์มก่อนเดินทาง 3-5 วัน ก่อนออกตัวภายในรถบวงแจ้งเจ้าหน้าที่ก่อนออกค่ะ ****

10.40น. เhierฟ้าสู่กรุงย่างกุ้ง ประเทศพม่า โดย [สายการบิน Myanmar Airways เที่ยวบินที่ 8M336](#)

11.30น. ถึงสนามบินเมงกาลาดอง **กรุงย่างกุ้ง** (เวลาที่ประเทศพม่าช้ากว่าประเทศไทย 30 นาที) หลังจากผ่านพิธีการทางศุลกากร และตรวจคนเข้าเมืองแล้วพร้อมตรวจเช็คสัมภาระก่อนออกเดินทาง

เที่ยง รับประทานอาหารกลางวัน ณ ภัตตาคาร **ตัมย่างกุ้ง** (ร้านอาหารไทย)



นำท่านเดินทางสู่ **เมืองสิริเยม** อยู่ห่างจากกรุงย่างกุ้งประมาณ 45 กิโลเมตร โดยรถปรับอากาศใช้เวลาเดินทางประมาณ 1 ชม. นำชมความแปลกตาของเมืองที่ซึ่งเคยเป็นเมืองท่าของโปรตุเกสในสมัยโบราณ ตั้งอยู่ริมแม่น้ำย่างกุ้งที่เชื่อมต่อกับแม่น้ำอิระวดี จากนั้นนำท่านสู่**เจดีย์เยเลพญา** ซึ่งเป็นเจดีย์เก่าแก่อีกแห่งหนึ่งของพม่า ถือได้ว่าเป็นเจดีย์คู่บ้านคูเมืองของเมืองสิริเยม เจดีย์จะตั้งตระหง่านอยู่บนเกาะกลางน้ำเป็นที่สักการะของชาวสิริเยม สร้างโดยเศรษฐีชาวมอญ ในยุคที่อาณาจักรมอญรุ่งเรืองเมื่อประมาณพันกว่าปีมาแล้วเชื่อกันว่าตอนที่สร้างเจดีย์ท่านเศรษฐี ได้ตั้งจิตอธิษฐานไว้ว่า

1. ถ้าน้ำท่วมขอให้อย่าท่วมถึงองค์เจดีย์
2. ถ้ามีคนมากราบไหว้จำนวนมากเท่าไรก็ขอให้ไม่มีวันเต็มพื้นที่
3. ผู้ใดที่มาทำบุญเพื่อบูรณะต่อเติมเจดีย์ ขอให้ทำการค้าเจริญก้าวหน้าทุกท่าน ในชาตินี้ทันที

ซึ่งทำให้ผู้คนเกิดความเชื่อว่า **การมาทำบุญกราบไหว้ ณ เจดีย์แห่งนี้ จะทำให้การค้าการขายเจริญรุ่งเรือง**

ให้ท่านได้นมัสการพระพุทธรูปเก่าแก่ทรงเครื่องจักรพรรดิประดิษฐานบนบัลลังก์ไม้แกะสลักปิดทองคำทองเปลวที่มีความงดงาม และ **นมัสการพระอุปัศ** ผู้มีบุญฤทธิ์และอิทธิฤทธิ์ ค้าขายดี มีโชคลาภ บันดาลให้มีกินมีใช้ไม่ขาด การงานก้าวหน้า แคล้วคลาดอุบัติเหตุ โรคภัย และช่วยชี้ทางที่ตรงจริตให้ผู้ปฏิบัติธรรม โดยวิหารของพระอุปัศตุภสร้างให้ยื่นออกมาจากเกาะเล็กน้อย เพื่อให้อยู่ใจกลางน้ำจริงๆ



และยังมี**เทพทันใจเจดีย์ไฉ่เข้า** ซึ่งบอกเลยว่าองค์นี้แหละคือ หัวหน้าเทพทันใจในอย่างกึ่งอย่างแท้จริง เพราะที่ไหนในอย่างกึ่งจะสร้างเทพทันใจ จะต้องมาบรวงสรวงขออนุญาตที่นี่ก่อน **ใครที่อยากได้งานใหญ่ เงินเยอะ ให้มาสักการะเทพทันใจไฉ่เข้าแห่งนี้** ทั้งชาวพม่าและชาวไทยจึงมาไหว้ขอพรเรื่องงานและความสำเร็จกันมากมาย โดยเฉพาะเหล่าดาราดาราเซเลบชื่อดังก็นิยมมาราบไหว้เสริมสิริมงคล เสริมชื่อเสียงบารมีกันอย่างล้นหลาม



****สมควรแก่เวลาเดินทางกลับกรุงอย่างกึ่ง****

จากนั้นเดินทางกลับเข้าอย่างกึ่ง นำท่านกราบนมัสการ **พระมหาเจดีย์ชเวดากอง(Shwedagon Pagoda)** พระเจดีย์ทองคำคู่บ้านคู่เมืองประเทศพม่าอายุกว่าสองพันห้าร้อยกว่าปี เจดีย์ทองแห่งเมืองดากอง หรือ ตะเกิง ชื่อเดิมของเมืองอย่างกึ่งมหาเจดีย์ที่ใหญ่ที่สุดในพม่าสถานที่แห่งนี้มีลานอธิษฐานจุดที่บูเรงนองมาขอพรก่อนออกรบท่านสามารถนำดอกไม้รูปเทียนไปไหว้เพื่อขอพรจากองค์เจดีย์ชเวดากองณลานอธิษฐานเพื่อเสริมสร้างบารมีและสิริมงคลนอกจากนี้รอบองค์เจดีย์ยังมีพระประจำวันเกิดประดิษฐานทั้งแปดทิศรวม8องค์หากใครเกิดวันไหนก็ให้ไปสรงน้ำพระประจำวันเกิดตนจะเป็นสิริมงคลแก่ชีวิตพระเจดีย์นี้ได้รับการบูรณะและต่อเติมโดยกษัตริย์หลายรัชกาล องค์เจดีย์ห่อหุ้มด้วยแผ่นทองคำทั้งหมดน้ำหนักก็สิบสามตัน ภายในประดิษฐานเส้นพระเกศาธาตุของพระพุทธเจ้าจำนวนแปดเส้นและเครื่องอัฐบริวารของพระพุทธเจ้าองค์ก่อนทั้งสามพระองค์ บนยอดประดับด้วยเพชรพลอยและ อัญมณีต่างๆจำนวนมากและยังมีเพชรขนาดใหญ่ประดับอยู่บนยอดเจดีย์



วิธีสักการะพระมหาเจดีย์ชเวดากอง สถานที่สำคัญของพระมหาเจดีย์ชเวดากอง คือ ลานอธิษฐาน ซึ่งเป็นจุดที่บุเรงนองมาขอพรก่อนออกรบ ซึ่งเราสามารถนำดอกไม้ธูปเทียนไปไหว้เพื่อขอพรจากองค์เจดีย์ชเวดากอง เพื่อเสริมสร้างบารมีและเป็นสิริมงคล

คาถาบูชาพระมหาเจดีย์ชเวดากอง

(ตั้งนะโม 3 จบ)

ธัมมทีเป วัระระฐาเน ลิงคุดตะเร มะโนรัมเม สัตตะระนะ.
 ปะฐะมัง กะกุสันธัง สุวัณณะทัณธัง ธาตุโย ฐัสสะติ.
 ทุตติยัง โคนาคะมะนัง ธัมมะกะระณัง ธาตุโย ฐัสสะติ.
 ตะติง กัตถัสปีปัง พุทธะจีวะรัง ธาตุโย ฐัสสะติ.
 จะตตะถัง โคตะมะ อัญญูเกสะ ธาตุโย ฐัสสะติ.
 ปัญจะมัง อริยะเมตเตโย อนาคะโต อุตตะมังธาตุโยฯ
 (ตั้งจิตอธิษฐานสักการะต่อองค์พระมหาเจดีย์ชเวดากอง)

บทภาวนาบูชาพระมหาเจดีย์ชเวดากอง

วันทามิ อุตตมะ: เขมพู วัระฐาเน ลิงคุดตะเร มะโนรัมเม สัตตัง สะรัตนะ
 ปฐุมัง กกุสันธัง สุวรรณะ: ตันตัง ธาตุโย ฐัสสะติ ทุตติยัง โคนาคะมะนัง ธัมมะ: การะมัง ธาตุโย
 ฐัสสะติ ตติยัง กัสสปัง พุทธะจีวะรัง ธาตุโย ฐัสสะติ จตุทัง โคตะมัง อตตะกัสะ ธาตุโย
 ฐัสสะติ อหัง วันทามิ ตุระโต อหัง วันทามิ ธาตุโย อหัง วันทามิ สัพพะภา อหัง วันทามิ สิริสะ
 ** อธิษฐานพร้อมด้วยใจไม่ว่างที่แปลว่าชัยชนะและความสำเร็จ **

วันเกิด	อาทิตย์	จันทร์	อังคาร	พุธ	พฤหัสบดี	ศุกร์	เสาร์
สัตว์สัญลักษณ์	ครุฑ	เสือ	สิงห์	ช้างมิงกา	ช้างไม่มีงา	หมูหางยาว	หมูหางสั้น

โดยรอบ ๆ องค์พระมหาเจดีย์ชเวดากอง มีวิหารประจำทั้ง 4 ทิศ อีกทั้งยังมีเจดีย์ขนาดเล็กน้อยใหญ่เรียงราย และพระประจำวันเกิด ประดิษฐานครบทั้ง 7 วัน รวม 8 องค์ หากใครเกิดวันไหนก็ให้ไปสรุมน้ำพระประจำวันเกิดของตัวเอง เพื่อเสริมสร้างสิริมงคลให้แก่ชีวิตโดยแต่ละวันจะมีรูปปั้นเป็นสัญลักษณ์ มีชื่อวันเขียนกำกับไว้เป็นภาษาพม่าและภาษาอังกฤษ ซึ่งรูปปั้นประจำวันเกิดแต่ละวัน เมื่อสรุมน้ำพระวันเกิดเสร็จแล้วให้เดินประทักษิณ คือ การเดินตามเข็มนาฬิกาครบเจดีย์ 1 รอบ ใครจะสวดมนต์ขณะเดินไปด้วยก็

ได้พาท่านเดินไปขอพรที่ **แม่ยักษ์ ผู้ปกป้องดูแลเจดีย์** คนพม่าเชื่อว่าแม่ยักษ์...จะช่วยในการตัดกรรมจากเจ้ากรรมนายเวร โดยเฉพาะอย่างยิ่งผู้ที่มีเวรกรรมกับเจ้ากรรมนายเวรทั้งหลายช่วยขจัดเคราะห์กรรม ขจัดอุปสรรค ตัดขัดต่างๆ ควรมาอธิษฐานขอให้ท่านช่วย ให้ชีวิตของคุณมีแต่ดีขึ้นเรื่อยๆ ซึ่งถ้าหากคุณกำลังมีทุกข์และหาหนทางไม่ออก ก็ลองมาไหว้ขอพรจะแม่ยักษ์ให้ช่วยบันดาลให้สิ่งร้ายๆ สิ่งไม่ดี ออกไปจากชีวิต และขอให้ชีวิตมีแต่สิ่งดีๆเข้ามา นอกจากนี้ยังเชื่อกันว่าแม่ยักษ์...ยังช่วยเรื่องความมีชื่อเสียงโด่งดัง เป็นที่รู้จักก้าวหน้าในหน้าที่การงาน ใครที่ตกงานอยู่ จุดนี้เป็นอีกหนึ่งจุดที่ต้องห้ามพลาด

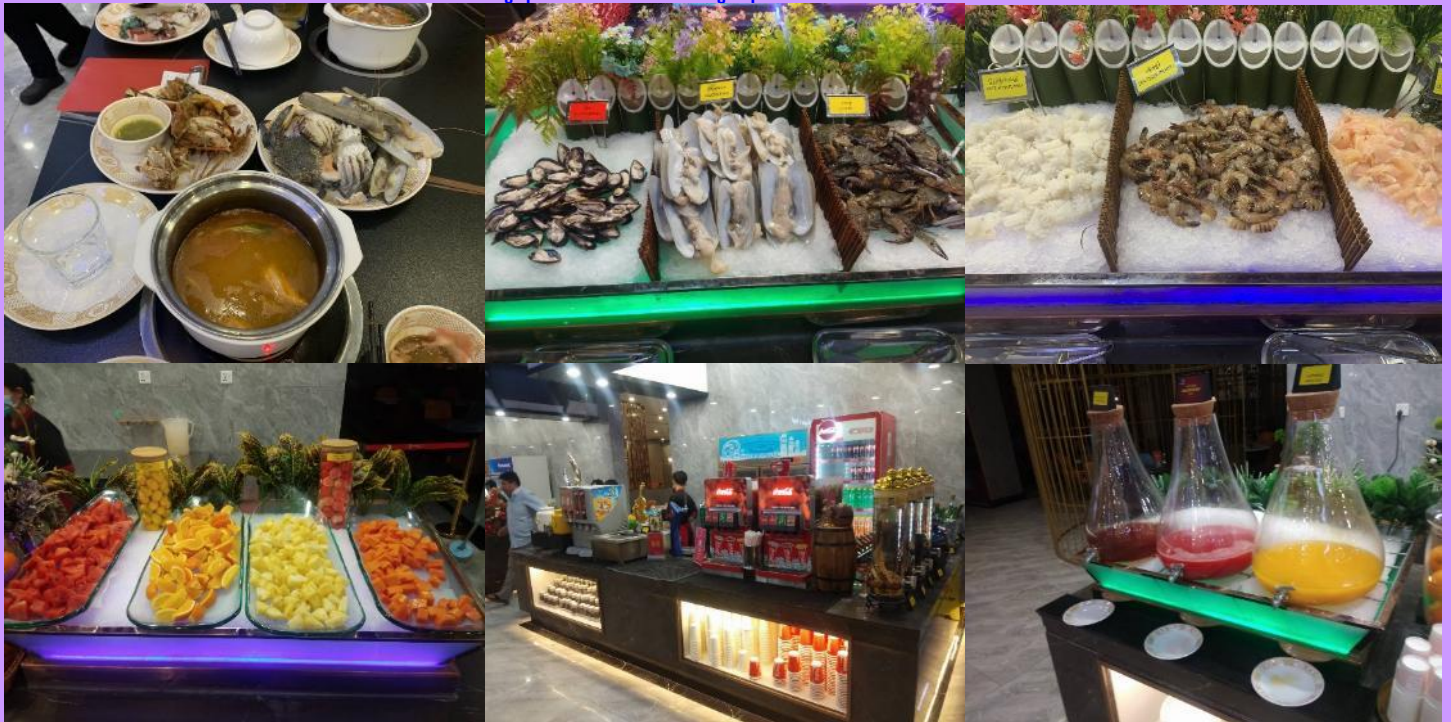
ปล.แม่ยักษ์จะประดิษฐานอยู่ติดกับบันไดประตูทางทิศตะวันออกเฉียงใต้



วิธีการขอพรจากแม่ยักษ์

ในการขอพรจากแม่ยักษ์นั้นจะนิยมถวายบุหรีและผ้าสีเขียว คนพม่าเชื่อว่าแม่ยักษ์ท่านชอบบุหรี ให้เตรียมบุหรีมาไหว้ ตั้งจิตอธิษฐานขอพร หลังจากนั้นก็จุดบุหรีขอพร แล้วนำไปปักตรงที่ด้านหน้าองค์แม่ยักษ์ จะมีที่ปักตามที่เค้าจัดไว้ได้เลยค่ะ มีหลายคนที่ขอพรแล้วประสบความสำเร็จ ก็จะกลับมาไหว้แม่ยักษ์อีกครั้งค่ะ หากใครที่เดินทางมาที่ชเวดากองอย่าลืมแวะเวียนไปไหว้ขอพรแม่ยักษ์กันได้นะคะ

ค่า รับประทานอาหารค่า ณ ร้านอาหาร เมนุสุพิเศษ!!ร้านชาบู บุฟเฟ่ท์ (เครื่องดื่ม,น้ำเปล่า,น้ำอัดลม)



เข้าพัก **WYNDHAM GRAND YANGON HOTEL** ระดับ5ดาวหรือระดับเทียบเท่า



วันที่สอง เจดีย์สุเหร่(ขอพรเทพทันใจสุเหร่)+กาบาเอ(ทำพิธีครอบเศียร)+เทพทันใจโบตาทาวน,เทพกระซิบ
 วัดเมียดซอนินเนือง + วัดใจเกसान ยักษ์2พี่น้อง+เทพทันใจใจเกसान-สนามบินย่างกุ้ง (B/L/-)

เช้า รับประทานอาหารเช้า ณ โรงแรม ด้วยเมนูหลากหลายสไตล์ โรงแรม 5 ดาว มีอาหารมากมายให้ท่านเลือกทานทั้ง
 นานาชาติ ก๋วยเตี๋ยว ผอ ข้าวต้ม ขนมปัง เบเกอรี่ เครื่องดื่ม ผลไม้ สลัดผัก

นำท่านเดินทางสู่ **เจดีย์สุเหร่ (Sule pagoda)** เจดีย์ซูลหรือสุเหร่พาโกต้า เป็นเจดีย์พม่าตั้งอยู่ในใจกลางของเมืองย่างกุ้ง ตาม
 ตำนานถูกสร้างขึ้นก่อนที่พระเจ้าชเวดากอง(Shwedagon) ประมาณ 2,500 ปีมาแล้ว พระเจดีย์สุเล เป็นเจดีย์ที่มีความสูง
 ประมาณ 46 เมตร ตั้งอยู่ใจกลางกรุงย่างกุ้ง และสร้างขึ้นมากกว่า 2,000 ปีที่แล้ว เพื่ออุทิศให้กับ ชูเลนัต ซึ่งเป็น 1 ใน 4 ผีนัต
 จำนวน 37 ตน ที่เกี่ยวข้องกับตำนานของพระมหาเจดีย์ชเวดากอง ที่ประชาชนชาวพม่า นับถือและให้ความเคารพบูชา ภายใน
 องค์เจดีย์บรรจุเส้นพระเกศาธาตุของพระพุทธเจ้าเอาไว้ สุเหร่เป็นเจดีย์ทรง แปดเหลี่ยมตั้งแต่องค์ระฆังขึ้นไปจนถึงชั้นบาตรคว่ำ
 สร้างขึ้นเพื่ออุทิศให้แก่ชูเลนัต หนึ่งในสี่นัต ตั้งอยู่ใจกลางเมืองย่างกุ้ง สร้างในสมัยที่อังกฤษยังปกครองพม่าอยู่ ถ้าเปรียบแล้ว เจดีย์
 ซูลเยนี้ ก็เหมือนกับหัวใจของเมืองย่างกุ้ง นอกจากนี้ยังเชื่อกันว่า ณ ที่แห่งนี้ยังเป็นที่ตั้งของ เทพทันใจ (นัตโบโบยี) องค์แรกอีก
 ด้วย



หลังจากนั้น นำท่านสักการะ **พระมหาเจดีย์กาบาเอ (Kaba Aye Pagoda)** คำว่า "กาบาเอ" หมายถึงสันติภาพของโลก โลกแห่ง
 สันติสุข เป็นเจดีย์ทรงกลมรูปทรงแปดกัตา มีความงดงาม ตั้งอยู่ทางด้านทิศเหนือของเมืองย่างกุ้ง บนถนนกาบาเอ เจดีย์แห่งนี้
 เป็นที่รำลึกถึงการประชุมสภาสงฆ์ระดับโลกเพื่อให้บังเกิดสันติสุขแก่ชาวโลกของพุทธศาสนา ซึ่งจัดขึ้นอย่างยิ่งใหญ่ในปี 1954
 หลังจากพม่าได้รับเอกราชจากอังกฤษ เจดีย์มีความสูงและกว้าง 34 เมตร ภายในประดิษฐานพระอัฐธาตุของพระสารีบุตรและ
 พระมหาโมคคัลลานะ ด้านในมีพระพุทธรูปองค์พระประธานหล่อด้วยเงินบริสุทธิ์หนัก กว่า 500 กิโลกรัม เป็นองค์พระมหา牟尼

จำลอง (องค์จริงประดิษฐานที่มณฑลทะเลย์) และพระพุทธรูปรายล้อมรอบ ๆ ส่วนด้านบนเป็นที่ประดิษฐานของพระพุทธรูปองค์เล็กจำนวน 28 องค์ ซึ่งเท่ากับจำนวนสาวกของพระพุทธเจ้า พระเจดีย์กบาเอมีทางเข้าทั้งหมดห้าด้าน ทุกด้านมีพระพุทธรูปประดิษฐานอยู่บนฐานทักษิณ **ร่วมทำพิธีอันศักดิ์สิทธิ์ครอบเศียร ครอบเกล้า ด้วยพระบรมสารีริกธาตุ เพื่อความเป็นสิริมงคล** ซึ่งมีความเชื่อว่า “หากท่านใดได้ทำพิธีมงคลบูชารับพระธาตุ ท่านนั้นจะหมดเคราะห์ ตัดกรรม และมีโชคติดตลอดไป



เที่ยง รับประทานอาหารกลางวัน ณ ภัตตาคาร (ร้านอาหารไทย)

นำท่านชม **พระเจดีย์โบตตะตอง** ซึ่งเป็นเจดีย์ที่สร้างขึ้นเพื่อรับพระเกศาธาตุก่อนที่นำไปบรรจุในพระเจดีย์ชเวดากอง เมื่อพระเกศาธาตุได้ ถูกอัญเชิญขึ้นจากเรือ ได้นำมาประดิษฐานไว้ที่พระเจดีย์โบตตะตองแห่งนี้นักก่อน พระเจดีย์แห่งนี้ได้ถูก ทำลายในระหว่างสงครามโลกครั้งที่2และได้รับการปฏิสังขรณ์ขึ้นมาใหม่โดยมีความแตกต่างกับพระเจดีย์ทั่วไปคือออกแบบให้ใต้ฐานพระเจดีย์มีโครงสร้างโปร่งให้คนเดินเข้าไปภายในได้โดยอัญเชิญพระบรมธาตุไว้ในผอบทองคำให้ผู้คนได้เข้ามากราบไหว้มองเห็นได้ชัดเจน ส่วนผนังใต้ฐานเจดีย์ได้นำทองคำและของมีค่าต่างๆที่มีพุทธศาสนิกชนชาวพม่านำมาถวายแก่องค์พระเจดีย์

นำท่านสักการะขอพรจาก **“เทพทันใจ”(นับโบบโย)** ซึ่งชาวพม่าให้ความเคารพอย่างมากและนิยมมาขอพร ด้วยเชื่อว่าอธิฐานสิ่งใดจะสมความปรารถนา ตั้งจิตอธิษฐานอย่างแน่วแน่ขอพรท่านที่ในสิ่งที่ต้องการ 1 อย่าง สามารถซื้อเครื่องบูชา ผ้า เครื่องทรง จากที่หน้าวัดได้เลยค่ะ

คาถาบูชา เทพทันใจนับโบบโย

(ตั้งนะโม 3 จบ) เอหิ สักกะ महान्तो षोषो षोषो जीवो तपो संनिभो इति तं पालं एतद्दसमिं रत्तत्ते नัง पुत्तัง षम्मं संखัง เทวานัง ประสิทธิลาโ โขโยนิจจัง วันทามิ สัพพะทา สวาโหม

จากนั้นนำท่านขอพรจาก **เทพกระซิบ (อมาตอมเมียะ)** ซึ่งอยู่ฝั่งตรงข้ามกับเจดีย์ ตามตำนานกล่าวไว้ว่า เทพกระซิบเป็นธิดาของพญานาคที่มีความศรัทธาต่อพระพุทธศาสนาเป็นอย่างมาก เชื่อว่าถ้ากระซิบขออะไรแล้วจะสมหวังอีกด้วย

วิธีขอพรจากเทพกระซิบ การเคารพและบูชาเทพกระซิบ จะบูชาด้วยน้ำนม ข้าวตอก และผลไม้ และกระซิบเพื่อขอพรท่าน ซึ่งเมื่อยะนานหน่วย นั้นถือได้ว่าเป็นเทพที่ให้แต่พรและความโชคดีแก่ทุกคนที่มาขอพร



นำท่านชม **เจดีย์เมียดซอนนินเนียง (Myat Saw Nyi Naung)** เจดีย์เก่าแก่อายุราว 160 ปี สร้างโดยพ่อค้าตุ่มะนะสองพี่น้อง ที่มาทำการค้าขายที่ท่าเรือจันทน์ผาแล้วศรัทธาที่จะสร้างวัดให้แก่พระสงฆ์ในสมัยยุคอังกฤษครองพม่า สองพี่น้องได้นำเงินมาสร้างวัด สร้างเจดีย์สององค์ สร้างศาลาให้พระพุทธรูปมานอ่องหมิ่นสะจ่าขึ้น มีความเชื่อว่า หากพ่อค้าที่มากราบไหว้สักการะพระพุทธรูปดังกล่าว จะมีชัยชนะและประสบความสำเร็จในการดำเนินธุรกิจ และไม่มีภัยอันตรายต่างๆ หลังจากนั้นนำท่าน **เจดีย์ใจ**

กะสาน (Kyaikkasan Pagoda) สร้างขึ้นเมื่อพุทธศักราช 218 โดยกษัตริย์แห่งอินเดีย ภายในบรรจุพระเกศาธาตุ 16 เส้น และพระธาตุส่วนอื่น ๆ 32 องค์ ในภาษามอญเรียกว่า "ใจ้อะแสน" ซึ่งคำว่า "ใจ้" แปลว่า พระธาตุ ส่วนคำว่า "อะแสน" แปลว่า พระอรหันต์ แปลโดยรวมคือ พระธาตุสร้างในการนำของพระอรหันต์" ส่วนชาวพม่าจะเรียกใจ้อะแสน ออกเป็นสำเนียงพม่าว่าใจ้กะสาน ตำนานเล่าว่าตอนที่ย่างกุ้งกลายเป็นเมืองร้างไม่มีใครอยู่ มียักษ์สองพี่น้อง ชื่อ "นองตอ" (องค์พี่) และ "นยิตอ" (องค์น้อง) รับประทานอาหาร และพระธาตุที่บรรจุอยู่ในพระธาตุนี้ไว้ เพื่อไม่ให้เกิดการขโมยเอาไปที่อื่น และมีเจ้าที่ ที่เฝ้าดูแลสถานที่ไว้เพื่อไม่ให้มีการโกง ซึ่งตามความเชื่อ ชาวพม่านิยมมาไหว้สักการะขอพรในเรื่องคดีความต่าง ๆ และเจดีย์แห่งนี้เหมาะสำหรับการสวดมนต์และทำสมาธิให้จิตใจสงบ ซึ่งท่านจะได้ขอพรสิ่งศักดิ์สิทธิ์ได้ทั้งในเรื่องการงาน ครอบครั้ว การเงิน ความรัก และสิ่งที่ท่านปรารถนา ซึ่งเป็นอีกหนึ่งเจดีย์ที่ชาวพม่ามีความเชื่อและนับถือมายาวนาน

ได้เวลาอันสมควร นำท่านเดินทางสู่สนามบิน ****อิสระทานอาหารเย็นในสนามบินตามอัธยาศัย****

18.00น. บินลัดฟ้ากลับสู่สนามบินสุวรรณภูมิโดยสายการบิน [Myanmar Airways เที่ยวบินที่ 8M350](#)

19.50น. ถึงสนามบินโดยสวัสดิภาพ พร้อมความประทับใจ

โปรแกรมและรายละเอียดของการเดินทาง
****อาจมีการเปลี่ยนแปลงได้**** ทั้งนี้ขึ้นอยู่กับสภาพอากาศและเหตุสุดวิสัยต่างๆ ที่ไม่สามารถคาดการณ์ล่วงหน้าได้....โดยทางบริษัทจะคำนึงถึงผลประโยชน์และความปลอดภัยของผู้ร่วมเดินทางเป็นสำคัญ จึงเรียนมาเพื่อโปรดทราบและทำความเข้าใจค่ะ

วันเดินทางและอัตราค่าบริการ		
ไม่มีราคาเด็ก เด็กอายุ 0-2ปี(ทารก) จ่าย 6500.-**		
กำหนดวันเดินทาง	ผู้ใหญ่/ท่าน	พักเดี่ยว
	พักห้องละ 2-3 ท่าน	
12-13 มิถุนายน 2569	11,888. -	2,500. -
26-27 มิถุนายน 2569	11,888. -	2,500. -
10-11 กรกฎาคม 2569	12,888. -	2,500. -
17-18 กรกฎาคม 2569	12,888. -	2,500. -
29-30 กรกฎาคม 2569*วันหยุด*	12,888. -	2,500. -
14-15 สิงหาคม 2569	12,888. -	2,500. -
28-29 สิงหาคม 2569	12,888. -	2,500. -
11-12 กันยายน 2569	12,888. -	2,500. -
18-19 กันยายน 2569	12,888. -	2,500. -
25-26 กันยายน 2569	12,888. -	2,500. -

02-03 ตุลาคม 2569	12,888. -	2,500. -
09-10 ตุลาคม 2569	12,888. -	2,500. -
16-17 ตุลาคม 2569	12,888. -	2,500. -
30-31 ตุลาคม 2569	12,888. -	2,500. -

หมายเหตุ



หากมีจองจำนวน 8 ท่านขึ้นไป เดินทางไม่มีหัวหน้าทัวร์ไทย แต่มีเจ้าหน้าที่ส่งกรุปพร้อมอำนวยความสะดวกทุกอย่าง มีไกด์พม่าพูดไทยรอรับท่านที่สนามบินอย่างกึ่ง พม่า

หากจอง 15 ท่านขึ้นไป มีหัวหน้าทัวร์จากเมืองไทยพร้อมไกด์พม่ารอรับ

พาสปอร์ตควรมีอายุไม่ต่ำกว่า 6 เดือนนับจากวันเดินทาง

ไม่รวมทิปโลคอลไกด์ + คนขับรถตลอดการเดินทาง

ท่านละ 1,000 บาท

****ขออนุญาตเก็บค่าทิปทุกท่านที่สนามบินไทย****

****ส่วนหัวหน้าทัวร์แล้วแต่ความพึงพอใจของท่าน****

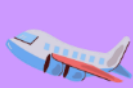


ห้ามลืม!!!! เด็ดขาด

ก่อนออกจากบ้าน รบกวณสำรวจพาสปอร์ตของ
ท่าน ต้องเป็นเล่มปัจจุบันเท่านั้น!!



✓ อัตราค่าบริการนี้รวม



ค่าตัวเครื่องบินชั้นประหยัดเป็นหมู่คณะไป-กลับ รวมภาษีสนามบิน+ภาษีน้ำมันแล้ว



ค่าเข้าชมสถานที่ท่องเที่ยวตามที่ระบุในรายการ



ค่าน้ำหนักกระเป๋าสัมภาระเป็นไปตามที่สายการบินกำหนด



ค่ามัคคุเทศก์ท้องถิ่น+หัวหน้าทัวร์จากเมืองไทยนำเที่ยวตลอดทริป



ค่าอาหารทุกมื้อตามที่ระบุในรายการ



ค่ารถนำเที่ยวตลอดทริปพร้อมคนขับตามที่ระบุในรายการ



ค่าโรงแรมที่พัก พักห้องละ 2-3 ท่านตามที่ระบุในรายการ



ค่าน้ำดื่มฟรี วันละ 1 ขวด ต่อท่าน



ค่าประกันอุบัติเหตุระหว่างเดินทาง วงเงินท่านละ 1,000,000 บาท เงื่อนไขตามกรมธรรม์

✗ อัตราค่าบริการนี้ไม่รวม



ค่าทำหนังสือเดินทางไทยหรือลงทะเบียนหรือทำวีซ่า (ในกรณีที่ต้องยื่นลงทะเบียนหรือยื่นวีซ่า)



ค่าอาหารพิเศษที่นอกเหนือจากที่รายการทัวร์กำหนด รวมถึงการรีเคอสอาหารพิเศษต่างๆ เช่น อาหารเจ มังสวิรัต อาหารทะเล อาหารฮาลาล เป็นต้น



ค่าใช้จ่ายส่วนตัวนอกเหนือจากที่ระบุในรายการ เช่น ค่าทำหนังสือเดินทาง, ค่าโทรศัพท์, ค่าโทรศัพท์ทางไกล, ค่าอินเทอร์เน็ต, ค่าทำผม, ค่าซักรีด, มินิบาร์ในห้องพัก (กรุณาสอบถามหัวหน้าทัวร์ก่อนการใช้บริการ)



ค่าบริการอื่นๆ เพิ่มของสายการบิน เช่น ที่นั่งพิเศษ, วีลแชร์, บริการเสริมอื่น (ถ้ามี)



ค่าภาษีมูลค่าเพิ่ม 7% และภาษีหัก ณ ที่จ่าย 3%



ค่าทิปคนขับรถ หัวหน้าทัวร์ และมัคคุเทศก์ท้องถิ่น



ค่าดำเนินการอื่นๆสำหรับผู้ที่ไม่ได้ถือหนังสือเดินทางสัญชาติไทยรวมค่าดำเนินการแจ้งเข้า-ออก ประเทศ



ค่าประกัน*สุขภาพ*ขณะเดินทางท่องเที่ยว

เตือนใจ

การสำรองที่นั่งและการยกเลิก

การสำรองที่นั่ง

- สำรองที่นั่งพร้อมชำระเงินมัดจำ 5,000 บาท ภายใน 3 วันหลังจากการจอง
- ชำระส่วนที่เหลือทั้งหมด ก่อนเดินทาง 30 วัน
- กรณีสำรองที่นั่ง น้อยกว่า 30 วัน ชำระเงินจำนวนเต็ม

เงื่อนไขการยกเลิก

แจ้งยกเลิก

50 วัน

ก่อนการเดินทางขึ้นไป

คืนค่าตัวรทั้งหมด

โดยหัก ค่าใช้จ่ายที่เกิดขึ้นจริงทุกกรณี

แจ้งยกเลิก

30 - 49 วัน

ก่อนการเดินทางขึ้นไป

หักค่าใช้จ่าย 50% ของค่าตัวร

โดยหัก ค่าใช้จ่ายที่เกิดขึ้นจริงทุกกรณี

แจ้งยกเลิก

0 - 29 วัน

ก่อนการเดินทางขึ้นไป

หักค่าใช้จ่าย 100% ของค่าตัวร

เงื่อนไข

และข้อกำหนดที่ท่านควรทราบก่อน

ข้อมูลสำคัญที่ท่านควรทราบและทำความเข้าใจ

1. เกี่ยวกับที่นั่งบนเครื่องบิน เนื่องจากบัตรโดยสารเป็นแบบหมู่คณะ (ราคาพิเศษ) สายการบินจึงขอสงวนสิทธิ์ในการเลือกที่นั่งบนเครื่องบินทุกกรณี
2. กรณีที่ท่านเป็นมุสลิม หรือ นับถือศาสนาอิสลาม หรือ ท่านเจ ท่านมังสวิรัต หรือ แพ้อาหารบางประเภท โปรดระบุมาให้ชัดเจนในขั้นตอนการจอง กรณีที่ท่านแจ้งก่อน การเดินทางกะทันหันอาจมีค่าใช้จ่ายเพิ่มเพื่อชำระกับเมนูใหม่ที่ต้องการ เพราะเมนูเดิมของคุณไม่สามารถยกเลิกได้
3. บางสายการบินอาจมีเงื่อนไขเกี่ยวกับการให้บริการอาหารบนเครื่องบินที่แตกต่างกัน ขอให้ท่านทำความเข้าใจถึงวัฒนธรรมประจำชาติของแต่ละสายการบินที่กำลังให้บริการที่ท่านอยู่
4. สายการบินอาจมีการงดเสิร์ฟอาหารและเครื่องดื่ม หรือเปลี่ยนแปลงรูปแบบอาหารซึ่งขึ้นอยู่กับสายการบินเป็นผู้กำหนด ทางบริษัทไม่สามารถควบคุมได้
5. เรื่องห้องพัก รบกวนแจ้งให้ชัดเจนว่าท่านต้องการพักแบบใด
ในทัวร์จะมีแบบ : พัก 2 ท่าน (ห้อง TWIN หรือ DOUBLE)
พัก 3 ท่าน (ห้อง TRIPPLE)
พัก 1 ท่าน (ห้อง SINGLE **จะเสียค่าใช้จ่ายเพิ่ม**)

เงื่อนไข

และข้อกำหนดที่ท่านควรทราบก่อน

ข้อมูลสำคัญที่ท่านควรทราบและทำความเข้าใจ

6. เรื่องอาหาร แต่ละเส้นทางจะมีเมนูที่แตกต่างกันออกไป แต่ละเมืองจะมีเมนูเด่นต่างกัน รสชาติต่างกัน วิธีการทำต่างกัน วัตถุดิบต่างกัน รบกวนท่านโปรดทำความเข้าใจ หากท่านไม่ทานหรือแพ้อาหาร รบกวนระบุให้ชัดเจนในขั้นตอนการจอง

7. โปรแกรมอาจมีการเปลี่ยนแปลงได้ ขึ้นอยู่กับสถานการณ์หน้างาน เช่น การจราจรที่ติดขัด ,สภาพอากาศ ,การเมือง,ภัยพิบัติทางธรรมชาติ หรือเหตุการณ์อื่นๆ ที่เราไม่สามารถควบคุมได้ ทางบริษัทขอสงวนสิทธิ์ในการเปลี่ยนแปลงโปรแกรมโดยไม่ต้องแจ้งให้ทราบล่วงหน้า แต่จะคำนึงถึงประโยชน์ของลูกค้าเป็นสำคัญ

8. กรณีเจ็บป่วยไม่สามารถเดินทางได้ ต้องมีใบรับรองแพทย์จากทางโรงพยาบาล บริษัทจะทำการเลื่อนการเดินทางให้ท่าน หรือยกเลิกให้ท่านตามเงื่อนไข แต่ทั้งนี้ท่านต้องยอมเสียค่าใช้จ่ายที่เกิดขึ้นจริง

9.กรณีที่ท่านต้องออกตัวบินภายในประเทศ **รบกวนแจ้งทางทีมงานก่อนเพื่อขอไฟล์บินคอนเฟิร์มก่อนออกตัวทุกครั้ง** หากมิได้แจ้งให้ทราบทางเราจะไม่รับผิดชอบในทุกกรณี

10.รบกวนอ่านและศึกษารายละเอียดทั้งหมดก่อนทำการจอง เพื่อความถูกต้องและประโยชน์ของตัวท่านเอง หากท่านได้ทำการจองและชำระมัดจำแล้ว ถือว่าท่านยอมรับเงื่อนไขทั้งหมด