

บินตรงเชียงใหม่ - ไซ

5 วัน 3 คืน

CNX TO SEOUL SNOWING SKI

สัมผัสหิมะพร้อมพักสกีรีสอร์ท

เล่นสกี ณ ลานสกี



เดินทาง

พ.ย - มี.ค. 70

ไฮไลท์ที่เที่ยง

GOLDEN TREE CAFE | เกาะนาบี
เล่นสกี ณ ลานสกีรีสอร์ท | สตอร์วเบอร์รี่ฟาร์ม
เอเวอร์แลนด์ธีมปาร์ค | ฮงแดเวิร์คกิ้งสตรีท
พระราชวังเคียงบก | ซ็อบบึงเมียงดง
N SEOUL TOWER (ไม่รวมค่าลิฟท์ และค่ากระเช้า)

ราคา
เริ่มต้น

17,900.-



น้ำหนัก
15 kg.

อาหาร
9 มื้อ

ประกัน
การเดินทาง

สัปดาห์ 1 คืน
ไฮลิต 2 คืน

บินตรงเชียงใหม่ - ไซล 5 วัน 3 คืน

CNX TO SEOUL SNOWING SKI

สัมผัสหิมะพร้อมพักที่รีสอร์ท

เล่นสกี ณ ลานสกี

GOLDEN TREE CAFE | เกาenamิ | เล่นสกี ณ ลานสกีรีสอร์ท | สตรอว์เบอร์รี่ฟาร์ม | เอเวอร์แลนด์ธีมปาร์ค | ฮงแดเวิร์คกิ้งสตรีท พระราชวังเคียงบก | ซุปบึงเมียงดง N SEOUL TOWER (ไม่รวมค่าลิฟท์ และค่ากระเช้า)

ราคาเริ่มต้น **17,900.-**

EASTAR JET | JEJU AIR | น้ำหนัก 15 kg. | อาหาร 9 มื้อ | ประกันการเดินทาง | สกั 1 คืน | โฮล 2 คืน

สายการบิน : **JEJU AIR | EASTAR JET** หรือเทียบเท่า



โปรแกรมท่องเที่ยวเกาหลี

		อาหาร : 9 มื้อ	โรงแรม
1	ท่าอากาศยานนานาชาติเชียงใหม่ ท่าอากาศยานนานาชาติอินชอน	-	-
2	GOLDEN TREE CAFE เกาenamิ เล่นสกี ณ ลานสกีรีสอร์ท (ไม่รวมค่าใช้จ่ายต่าง ๆ ที่ลานสกี)	B : - L : ด็กคาลบี้ D : พูลโกกิ	SKI RESORT หรือเทียบเท่า โรงแรมมาตรฐาน
3	สตรอว์เบอร์รี่ฟาร์ม เอเวอร์แลนด์ธีมปาร์ค (รวมค่าเข้าและบัตรเครื่องเล่น) ศูนย์เครื่องสำอาง ฮงแดเวิร์คกิ้งสตรีท	B : โรงแรม L : คุปองอาหาร D : จิมดัก	SEOUL HOTEL หรือเทียบเท่า โรงแรมมาตรฐาน
4	พระราชวังเคียงบก ศูนย์โสม ศูนย์น้ำมินสนแดง DUTY FREE ศูนย์รวมของวัยรุ่นเกาหลีเมียงดง N SEOUL TOWER (ไม่รวมค่าลิฟท์ และค่ากระเช้า)	B : โรงแรม L : บาร์บีคิวบุฟเฟ่ต์ D : อึสระ	SEOUL HOTEL หรือเทียบเท่า โรงแรมมาตรฐาน
5	ศูนย์สมุนไพร พิพิธภัณฑ์紗ห่าร่าย + เรียนกำจ้าวห่อ紗ห่าร่าย + ชุคอันบก ศูนย์แอมทีสต์ KOREAN SUPERMARKET	B : โรงแรม L : บีบีเอ็ม	-

โปรแกรมท่องเที่ยวเกาหลี 5 วัน 3 คืน

CHIANG MAI TO SEOUL SNOWING SKI

DAY
1

ท่าอากาศยานนานาชาติเชียงใหม่ | ท่าอากาศยานนานาชาติอินซอน



คณะเดินทางพร้อมกันที่จุดหมาย สนามบินนานาชาติเชียงใหม่ อาคารผู้โดยสารระหว่างประเทศชั้น 1 ณ เคาน์เตอร์สายการบิน **JEJU AIR | EASTAR JET** โดยมีเจ้าหน้าที่จากบริษัทฯ คอยให้การต้อนรับ และอำนวยความสะดวกในเรื่องของเอกสาร ตลอดจนสัมภาระของท่าน (**โปรดแสดงเอกสารสำคัญตาม มาตรการการเดินทางเข้าประเทศเกาหลีใต้ ณ วันเดินทาง และพาสปอร์ตให้แก่เจ้าหน้าที่ในวันเดินทาง) หลังจากเช็คอินและโหลดสัมภาระเรียบร้อยแล้ว นำท่านออกเดินทางสู่ประเทศเกาหลีใต้

ออกเดินทางจาก ท่าอากาศยานนานาชาติเชียงใหม่ สู่ ท่าอากาศยานนานาชาติอินซอน

สายการบิน	รหัสเที่ยวบิน	CNX >> ICN	รหัสเที่ยวบิน	ICN >> CNX
 JEJU AIR	7C4206	22:35 – 05:50	7C4205	18:00 – 21:35
 EASTAR JET	ZE518	21:50 – 05:30	ZE517	17:25 – 20:50

GOLDEN TREE CAFE | เกะนามิ
ลานสกี ณ สกีรีสอร์ท (ไม่รวมค่าใช้จ่ายต่าง ๆ ที่ลานสกี)



GOLDEN TREE CAFE คาเฟ่ที่เป็นมากกว่าร้านขายกาแฟและเครื่องดื่ม ที่ซึ่งได้ใช้ศาสตร์ด้านจิตวิทยา และด้านต่าง ๆ ร่วมกันเข้ามา เพื่อช่วยในการสร้างพลังจากภายในใจ สู่การเหยียดกายนอก โดยเลือกสรรตั้งแต่ ทำเลที่ตั้งริมแม่น้ำบุคฮึงกิง ที่ซึ่งวิวกูเขาอันสลบซับซ้อนตัดกับพื้นน้ำที่เรียบสงบของธรรมชาติ และฤดูกาล โดยรอบ...จะคืนความสงบสู่ภายในจิตใจอีกครั้ง... ต้นไม้ใหญ่ต้นเดียวที่เด่นสง่าอยู่ริมน้ำ เอกลักษณะเฉพาะตัวและที่มาของชื่อร้าน “ต้นไม้สีทอง” คือการหยดเย็นอย่างมั่นคงท่ามกลางสรรพสิ่งที่เปลี่ยนแปลงเสมอ สถาปัตยกรรม ที่ออกแบบมาให้เรียบง่าย และโปร่งโล่งสบาย รวมถึงเมนูของกาแฟ และเครื่องดื่มต่าง ๆ ที่คัดสรรวัตถุดิบมา เพื่อที่จะทำให้อารมณ์สดชื่น ต็มตำไปกับธรรมชาติ และธรรมชาติ ที่จะปลุกหัวใจของผู้มาเยือน ผู้ลิ้มลอง ได้ตื่นพื้นดิน



พลัง และคืนความสุขสู่หัวใจและชีวิตอีกครั้ง

เกะนามิ เดินทางสู่ท่าเรือเฟอร์รี่เพื่อข้ามฟากไปยัง เกะนามิ เกะที่มีบรรยากาศสุดแสนโรแมนติก ทั้งด้วยทำเลที่ตั้งที่อยู่บนเกาะของเพียง เกาะมีลักษณะเป็นรูปพระจันทร์เสี้ยวบน บนเกาะอุดมสมบูรณ์ไปด้วยพืชพันธุ์มากมาย ให้ท่านได้ดื่มด่ำกับความมหัศจรรย์ ของธรรมชาติที่ในแต่ละฤดู โดยเฉพาะในยามฤดูหนาวที่หิมะขาวปกคลุมไปทั่วเกาะ ทิวสนน้อยใหญ่ที่เรียงรายเป็นทางยาว อุโมงค์ต้นแปะก๊วย ต้นเกาลัด ต้นเมเปิ้ลที่เหลืองเพียงกิ่งก้าน ทุกสิ่งราวถูกเคลือบหาคด้วยสีขาวของหิมะ จึงเกิดเป็นความงดงามสุดพิเศษของฤดูหนาว และยังคงความพิเศษคือเป็นสถานที่ถ่ายทำซีรีส์โรแมนติกชื่อดังเรื่อง WINTER SONATA นักท่องเที่ยวจึงนิยมพากันมา

ถ่ายภาพคู่กับรูปปั้นพระนาง 'เบยองจุนและแซงจีอู' นอกจากนี้มีกิจกรรมอีกมากมายให้ทำ มีร้านอาหาร พิพิธภัณฑสถาน ร้านขายของที่ระลึก ฯลฯ ให้ท่านเดินเที่ยวชมได้อย่างไม่รู้เบื่อ



รับประทานอาหาร ณ ภัตตาคาร บริการท่านด้วยเมนู **ดักกาลบี (DAKGALBI)** ไก่ผัดเผ็ดบาร์บีคิวเกาหลี อาหารยอดนิยม อีกชนิดหนึ่งของคนเกาหลี โดยวิธีการนำเนื้อไก่ที่หั่นเป็นชิ้นๆ และผักต่างๆ มาผัดรวมกันกับซอสบาร์บีคิวในกระทะเหล็กแบนขนาดใหญ่



เล่นสกี ณ ลานสกีรีสอร์ต นำท่านเดินทางสู่ ลานสกีรีสอร์ต ทุกท่านจะได้สัมผัสหิมะและเก็บบรรยากาศเป็นที่ระลึกก่อนจะไปสนุกกับการเล่นสกี ซึ่งลานสกีแห่งนี้มีความพิเศษด้วยเนินหิมะที่มีความสูงไม่ต่ำกว่า 1 กิโลเมตรขึ้นไป กล่าวกันว่าเป็นสวรรค์ของนักสกีมือใหม่ แต่ในขณะที่เดียวกันก็มีทางวิ่งสำหรับมืออาชีพ มีเนินรูปตัวเอสเป็นตัวเชื่อมระหว่างยอดเนินและพื้นด้านล่างมาให้ท่านได้โซว์ฝีมือกันเต็มที่ (** ไม่รวมค่าเช่าลานสกี ค่าเช่าชุด+อุปกรณ์สกีและครุฝึก **) **การเตรียมตัวก่อนเล่นสกี ควรเตรียม เสื้อแจ็คเก็ตกันน้ำหรือผ้าร่ม กางเกงรัดรูป ถุงมือสกี ผ้าพันคอ แว่นกันแดด เป็นต้น ขอคำแนะนำและฝึกวิธีการเล่นจากไกด์ท้องถิ่นก่อนลงสนามจริงเพื่อความปลอดภัยของท่านเอง** **ในกรณีที่ลานสกีกลางแจ้งปิด เราจะพาท่านสู่ลานสกีในที่ร่ม ONEMOUNT SNOWPARK แหล่งท่องเที่ยวใหม่ล่าสุดใกล้กรุงโซล มีสิ่งอำนวยความสะดวกมากมาย เช่น FITNESS & GOLF, CLUB, WATER PARK, SHOPPING MALL หากท่านใดที่ไม่สนใจเล่น SNOW PARK สามารถเดินช้อปปิ้งได้ตามอัธยาศัย มีทั้ง H&M, ADIDAS และมีแบรนด์ชั้นนำอีกมากมาย นอกจากนี้ยังสามารถเล่นเครื่องเล่นหลากหลายชนิดทั้ง บ้านจี้จัมพ์, ไม้ลากเลื่อน, ม้าหมุน, สไลเดอร์ (ไม่รวมบัตรเข้า)



รับประทานอาหาร ณ ภัตตาคาร บริการท่านด้วยเมนู **บูลโกกิ (BULGOGI)** เมนูที่มีส่วนผสมหมูหมักชิ้นบาง ๆ ผักต่าง ๆ นำมาต้มรวมกัน โดยสามารถทานได้ทั้งแบบแห้งและน้ำ พร้อมเครื่องเคียงต่าง ๆ ได้แก่ ถั่วงอกดอง วุ้นเส้นปรุงรสสาหร่าย กิมจิ



หลังจากนั้นนำท่านเข้าสู่ที่พัก **สกีรีสอร์ต (SKI RESORT)** หรือเทียบเท่า โรงแรมมาตรฐานเกาหลีใต้

สตอร์วเบอร์รี่ฟาร์ม เอเวอร์แลนด์รีมปาร์ค (รวมค่าเช่าและบัตรเครื่องเล่น) ศูนย์เครื่องสำอาง | ฮงแดเวิร์คกิ้งสตรีท



รับประทานอาหารเช้า ณ ห้องอาหารโรงแรม



สตอร์วเบอร์รี่ของเกาหลีใต้ ขึ้นชื่อว่าเป็นสตอร์วเบอร์รี่ที่มีผลใหญ่ในอันดับต้น ๆ ของโลก และที่ไม่เป็นรองใครนั่นคือความหอมหวานละมุนลิ้น ที่ถูกปลูกใน**ฟาร์มสตอร์วเบอร์รี่**แบบปิด ที่ได้รับการบำรุง และดูแลอย่างดี ที่นี่ท่านจะได้เรียนรู้วิธีการปลูก การเก็บ และขั้นตอนต่าง ๆ กว่าจะเป็นสตอร์วเบอร์รี่ผลยักษ์ และเพื่อการันตีถึงความหอมหวาน ท่านจะได้ชิมสตอร์วเบอร์รี่สดที่ท่านเก็บด้วยตัวท่านเอง (จำนวนขึ้นอยู่กับผลผลิต และการกำหนดของเจ้าของฟาร์มในช่วงเวลานั้น)



เอเวอร์แลนด์รีมปาร์ค สวนสนุกที่ใหญ่ที่สุดของเกาหลีใต้...ในฐานะที่เป็นสวนสนุกขนาดใหญ่ที่สุดของเกาหลีใต้ เอเวอร์แลนด์ รีออร์ท (Everland Resort) ที่เต็มไปด้วยความสนุกสนาน ความตื่นเต้นกับบรรดาเครื่องเล่น และกิจกรรมต่าง ๆ มากมาย โดยเฉพาะกับรถไฟเหาะตีลังกา ที่มีชื่อว่า "T-Express" ซึ่งถือว่าเป็นหนึ่งในรถไฟเหาะตีลังกา ที่สร้างรางไว้บนโครงสร้างไม้ ที่ให้ความตื่นเต้นที่สุดอีกแห่งของโลก

ด้วยอาณาบริเวณที่กว้างใหญ่ไพศาล มีการจัดเทศกาลต่าง ๆ ตลอดทั้งปี ไม่ว่าจะเป็น "เทศกาลดอกไม้" ที่ถูกนำมาประดับประดาทั่วทั้งสวน ที่มีการสลับหมุนเวียนไปตลอดทั้งปี ความงดงาม และความหอมอบอวลจึงปกคลุมไป

ทั่วอาณาบริเวณ และมีใช้เพียงเทศกาลดอกไม้เท่านั้น ยังมีเทศกาลที่จัดขึ้นตามเทศกาลสำคัญของโลก และของเกาหลี ไม่ว่าจะเป็นฮาโลวีน คริสต์มาส รวมถึงในช่วงเย็นของทุกวัน ยังมีขบวนพาเหรดประจำวัน ที่ดึงดูดนักท่องเที่ยว และผู้มาเยือนจำนวนมากให้ร่วมหรรษาไปพร้อมกัน กับเหล่ามาสคอต และตัวการ์ตูนที่เด็ก ๆ และทุก ๆ คน ชื่นชอบ Zootopia และ Lost Valley เป็นอีกจุดเด่นของสวนสนุกแห่งนี้ ที่ได้รวมสวนสนุก และสวนสัตว์ไว้ในที่แห่งเดียวกัน โดยจัดเป็นสวนสัตว์ป่าซาฟารี ที่สามารถนั่งรถสะเทือนน้ำสะเทือนบก ชมสัตว์พันธุ์หายากจากทั่วทุกแห่งทั่วโลกมารวมไว้ โดยสวนสัตว์ทั้ง 2 จุดนี้ มีสัตว์กว่า 2,000 ชนิด นอกจากนี้ยังมี สวนน้ำคาริเบียน เบย์ (Caribbean Bay) พร้อมด้วยเครื่องเล่นทางน้ำนานาชนิด ตลอดจนสิ่งอำนวยความสะดวกครบครันไว้ให้บริการทั้งกลางวัน และในร่มอีกด้วย



คูปองอาหาร - อีสระตาบอริยาศัย ที่ Everland โดยภายในสวนสนุกมีโซนอาหารที่หลากหลาย ทั้งแบบตะวันตก และตะวันออก หรือเป็นแบบเกาหลีต้นตำรับก็มีไว้สำหรับบริการด้วย

ศูนย์เวชสำอาง ที่ซึ่งทุกท่านจะสามารถเลือกซื้อเครื่องสำอางที่เหมาะสมกับผิวพรรณของแต่ละท่าน เพื่อการบำรุง รักษาหรือฟื้นฟูสภาพผิวให้กลับมาสดใสขึ้นอีกครั้ง จากส่วนผสมของธรรมชาติ หรือจากเวชสำอางที่ผลิตหรือรับรองโดยประเทศเกาหลี ที่คุณภาพดีในราคาย่อมเยา ไม่ว่าจะเป็นครีม เซรั่ม หรือผลิตภัณฑ์ทั้งผิวหน้าและผิวกายที่รับรองว่า หากลองใช้แล้วจะหน้าใสเหมือนหนุ่มสาวเกาหลีขึ้นมาบ้างแน่นอน



องแดวอร์กังสตรีค เป็นถนนย่านมหาวิทยาลัยซงฮิก ซึ่งมีชื่อเสียงด้านศิลปะ ที่จะมีบรรดานักศึกษานำของประดิษฐ์จากแฮนด์เมดมาวางจำหน่ายและมีร้านค้าขายสินค้าวัยรุ่นต่าง ๆ รวมถึงเหล่าไอดอลนิยมมาแสดงดนตรี เต้น หรือทำกิจกรรมต่าง ๆ เพื่อแสดงความสมารถกันในงานนี้ อีสระให้ท่านได้เดินเล่นและชมงานศิลปะตลอดทาง



รับประทานอาหาร ณ ภัตตาคาร บริการท่านด้วยเมนู **จิมดัก (JIMDAK)** เป็นเมนูไก่ประกอบด้วยวุ้นเส้น เกาหลี คลุกด้วยน้ำซุปล รสชาติกลมกล่อม เสิร์ฟพร้อมข้าวสวยร้อน ๆ พร้อมเครื่องเคียงเกาหลี



หลังจากนั้นนำท่านเข้าสู่ที่พัก **SEOUL HOTEL** หรือเทียบเท่า โรงแรมมาตรฐานเกาหลีได้

DAY
4

**พระราชวังเคียงบก | ศูนย์โสม | ศูนย์น้ำมันสนแดง
DUTY FREE | ศูนย์รวมของวัยรุ่นเกาหลีเมืองดง
N SEOUL TOWER (ไม่รวมค่าลิฟท์ และค่ากระเช้า)**



รับประทานอาหารเช้า ณ ห้องอาหารโรงแรม



พระราชวังเคียงบก พระราชวังโบราณใหญ่ที่สุดในประวัติศาสตร์เกาหลีมีอายุกว่า 600 ปี สร้างขึ้นเมื่อปี ค.ศ. 1395 พระราชวังแห่งนี้มีหมู่พระที่นั่งมากกว่า 200 หลัง และได้ถูกทำลายไปในสมัยที่ญี่ปุ่นเข้ามายึดครอง ทั้งยังเคยเป็นศูนย์บัญชาการทางการทหารและเป็นที่พักพิงของกษัตริย์ สร้างขึ้นในสมัยราชวงศ์โชซอนซึ่งเป็นราชวงศ์สุดท้ายภายใต้การปกครองของระบอบกษัตริย์เกาหลี ปัจจุบันได้รับการบูรณะให้ใกล้เคียงกับพระราชวังเดิมมากที่สุด ทั้งยังมีการดูแลรักษาอย่างดี โดยในบริเวณพระราชวังมี **พิพิธภัณฑ์พื้นบ้าน** เพื่อนำผู้เยี่ยมชมย้อนอดีตสัมผัสชีวิต และวิถีความเป็นอยู่ ศิลปะ วัฒนธรรม ตลอดจนเรื่องราวต่าง ๆ ในประวัติศาสตร์เกาหลี



รู้จักและเข้าใจสมุนไพรที่นับว่าเป็นราชาแห่งมวลสมุนไพรทั้งมวล นั่นคือ โสมเกาหลี ที่ **ศูนย์โสม** เกาหลีได้เป็นประเทศที่มีการผลิตโสมเกาหลีที่มีคุณภาพเป็นอันดับ 1 ของโลก และมีคุณสมบัติประโยชน์นานัปการ เช่น ช่วยเสริมความแข็งแรงให้แก่ระบบย่อยอาหารและปอด ช่วยทำให้จิตใจสงบและเพิ่มพลังกำลัง โดยมีสรรพคุณทางการแพทย์ ช่วยบำรุงหัวใจของคุณได้เป็นอย่างดี ช่วยป้องกันโรคหัวใจขาดเลือด ฯลฯ



ศูนย์น้ำมันสนเข็มแดง ผลิตจากไบสนเข็มแดงในประเทศเกาหลี ที่มีสรรพคุณ ช่วยชะล้างไขมันในเส้นเลือด เพื่อป้องกันการอุดตันของเส้นเลือด พร้อมชมการสาธิต เพื่อให้ให้เห็นสรรพคุณอย่างชัดเจนมากยิ่งขึ้นจากนั้นนำ



รับประทานอาหาร ณ ภัตตาคาร บริการท่านด้วย เมนู **บาร์บีคิวเกาหลีบุฟเฟ่ต์ (BBQ KOREA BUFFET)** อาหารปิ้งย่างสไตล์เกาหลี พร้อมเครื่องเคียงอันหลากหลาย ที่จะเพิ่มรสชาติทั้ง ผักสด กิมจิ ซุป สลัดผักสด ๆ แบบไม่อั้น

ท่านช้อปปิ้งสินค้าปลอดภาษีที่ **ดิวตี้ฟรี (DUTY FREE)** ที่มีสินค้าชั้นนำให้ท่านได้เลือกซื้อมากมายกว่า 500 ชนิด ทั้ง น้ำหอม เสื้อผ้า เครื่องสำอาง กระเป๋า นาฬิกา เครื่องประดับ ฯลฯ

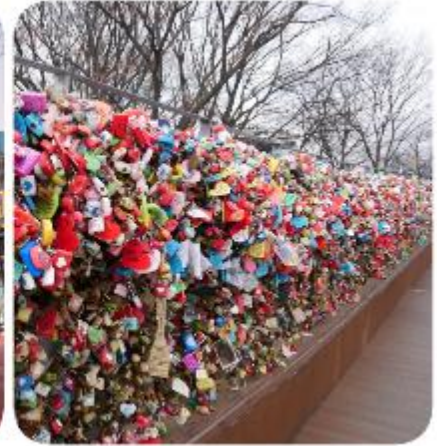


สู่ที่สุดของการช้อปปิ้งที่ **ศูนย์รวมของวัยรุ่นเกาหลีเมียงดง** ได้ชื่อว่าเป็นแหล่งรวมแฟชั่นแบรนด์เกาหลีชั้นนำ ซึ่งในแต่ละวันจะมีวัยรุ่นเกาหลีมาเดินช้อปปิ้งกันอย่างล้นหลาม ท่านสามารถหาซื้อสินค้าได้อย่างหลากหลายทั้ง เสื้อผ้า, รองเท้า, กระเป๋า, เครื่องสำอางซึ่งเป็นที่รู้จักอย่างดีของคนไทย อาทิ LANEIGE, ETUDE, IOPE, CHARMZONE, SKIN FOOD, THE FACE SHOP เป็นต้น ยังมี เสื้อผ้า เครื่องประดับ, ซีดีเพลง, วีซีดี-ดีวีดีหนังและซีรี่ย์ยอดเยี่ยม ตลอดจนของที่ระลึกที่มีรูปดาราคอนโปรดของท่านอยู่ในสินค้าหลากหลายชนิดให้ได้เลือกซื้ออีก... หรือจะเลือกเดินตรงขึ้นเนินไปไม่ไกลนัก จะพบกับโบสถ์คาทอลิกหลังใหญ่ ซึ่งเป็นโบสถ์ประจำเขตปกครองกรุงโซล ตั้งตระหง่านอยู่บนเนิน หรือซื้ออย่างเป็นทางการคือ “อาสนวิหารพระนางมารีย์ผู้ปฏิสนธินิรมล” นอกจากนี้จะได้ชมกับสถาปัตยกรรมที่สร้างมากกว่า 130 ปี โดยรอบอาสนวิหารถูกตกแต่งด้วยศิลปะ แบบเกาหลีซึ่งที่นี่คุณอาจจะเห็นรูปปั้นพระเยซู ที่แปลกออกไป และที่พลาดไม่ได้ ดารานักร้องเกาหลีจำนวนไม่น้อยที่เป็น

คาทอลิก เดินทางมาโบสถ์ที่แห่งนี้ เพื่อขอพรจากพระแม่มารีย์ โดยพระรูปของพระแม่ที่เป็นองค์อุปถัมภ์ ประดิษฐานอยู่ในถ้ำที่จำลองมาจากเมืองลัวร์ ในประเทศฝรั่งเศส ที่ซึ่งเชื่อว่าพระแม่ประจักษ์มา



อิสระอาหารเย็น ณ ศูนย์รวมของวัยรุ่นเกาหลีเมียงดง ท่านสามารถเลือกเมนูเด็ดทั้งจากในร้าน ที่มีบาร์อัยร้านในย่านดังกล่าว หรือจะเลือกสตรีทฟู้ดสไตล์เกาหลีที่มีอยู่ทุกตรอก ซอกซอยในย่านนี้ อีกด้วยเช่นกัน...



N Seoul Tower หอคอยสูงที่คุณสามารถชมวิวกองโซลได้ทั่ว 360 องศา โดยหอคอย N Seoul Tower ซึ่งอยู่บนเขานัมซานนับเป็น 1 ใน 18 หอคอยที่สูงที่สุดในโลก ได้รับการตั้งชื่อใหม่หลังจากรีโนเวทใหม่ ในปี ค.ศ. 2005 โดยชื่อเดิมของหอคอยแห่งนี้คือ Seoul Tower แต่ชื่อใหม่นั้นได้เพิ่มตัว N ขึ้นมา ย่อมาจากคำว่า New Look หรือที่แปลว่า “รูปแบบใหม่” ภายใน N Seoul Tower มีร้านอาหาร ขนม เครื่องดื่ม ตลอดจนของขวัญของที่ระลึกไว้บริการ ในจุดที่สูงและสวยที่สุดของกรุงโซล การได้นั่งจิบกาแฟ พร้อมกับดื่มด่ำไปกับวิวรอบกรุงโซลที่มองไปสุดลูกหูลูกตา นับเป็นหนึ่งในกิจกรรมที่ต้องห้ามพลาดเมื่อมาเกาหลีใต้ และสิ่งที่พลาดไม่ได้เลยเมื่อมายัง N Seoul Tower คือการคล้องกุญแจคู่รัก (Love Key Ceremony) การคล้องกุญแจคู่รักของที่นี่ เชื่อกันว่า คู่รักที่มาคล้องกุญแจ จะมีความรักที่ยืนยาวไปตลอดกาล

*(** ไม่รวมค่าลิฟท์ และค่ากระเช้า **) ** ตามนโยบายด้านการอนุรักษ์สิ่งแวดล้อมและการบริหารจัดการพื้นที่ของ กรุงโซล ทางเราได้กำหนดมาตรการจำกัดการเข้าถึงของรถยนต์ส่วนบุคคลและรถโค้ชนำเที่ยวบนเขานัมซาน เพื่อลดปัญหาการจราจร ความแออัด มลภาวะทางอากาศ และรักษาสภาพแวดล้อมของพื้นที่สีเขียวใจกลางเมือง ด้วยเหตุนี้ รถโค้ชนำเที่ยวและรถยนต์ส่วนบุคคลจึงไม่สามารถขับขึ้นไปส่งนักท่องเที่ยวบริเวณด้านหน้า N Seoul Tower ได้โดยตรง นักท่องเที่ยวจำเป็นต้องเปลี่ยนไปใช้ระบบขนส่งที่ได้รับอนุญาต อาทิ Namsan Shuttle Bus, Namsan Cable Car หรือเดินเท้าขึ้นสู่จุดท่องเที่ยวตามระเบียบที่ทางการท้องถิ่นกำหนด*

*** บริษัทฯ ขอความกรุณาท่านให้ความร่วมมือในการปฏิบัติตามข้อกำหนดดังกล่าว ซึ่งเป็นมาตรการที่บังคับใช้ กับนักท่องเที่ยวทุกท่านโดยเท่าเทียมกัน และมีวัตถุประสงค์เพื่อรักษาสภาพแวดล้อม ตลอดจนคุณภาพการท่องเที่ยวของพื้นที่ Namsan ให้คงอยู่ต่อไปอย่างยั่งยืน ***



หลังจากนั้นนำท่านเข้าสู่ที่พัก **SEOUL HOTEL** หรือเทียบเท่า โรงแรมมาตรฐานเกาหลีใต้

DAY 5

ศูนย์สมุนไพร | พิพิธภัณฑ์สาหร่าย + เรียนทำข้าวห่อสาหร่าย ใส่ชุดฮันบก | ศูนย์อเมทิสต์ | KOREAN SUPERMARKET



รับประทานอาหารเช้า ณ ห้องอาหารโรงแรม



ศูนย์สมุนไพร หรือ **อีอกเกตนามู** ใหม่ล่าสุดของเกาหลี โดยมีการจดลิขสิทธิ์เรียบร้อยแล้ว สรรพคุณช่วยในการล้างสารพิษที่ตกค้างหรือไขมันที่สะสมอยู่ภายในผนังของตับ ไต ช่วยให้ตับหรือไตของท่านแข็งแรงขึ้น และยังส่งผลดีต่อสุขภาพร่างกายของท่านเองอีกด้วย



พิพิธภัณฑ์สาหร่าย ที่บอกเล่า และรวบรวมเรื่องต่าง ๆ เกี่ยวกับสาหร่าย อาหารชั้นยอดของเกาหลีได้ ที่กลายเป็นส่วนหนึ่งของ วัฒนธรรมการประกอบอาหารของชนชาติเกาหลี.... “ข้าวห่อสาหร่าย” อาหารประจำชาติเมนูขึ้นชื่อ เมื่อไปถึงถิ่นกำเนิดของเมนู ขอเชิญชวนทุกท่าน**เรียนรู้การทำข้าวห่อสาหร่าย**ด้วยตัวเอง พร้อมกับใช้โอกาสนี้ ร่วมเป็นส่วนหนึ่งในวัฒนธรรมการแต่งกายชุดประจำชาติอันงดงามของแดนโซมขาว โดย**ใส่ชุดฮันบก**หลากหลายแบบที่มีไว้ให้เลือก พร้อมถ่ายรูปกับฉากและพร็อพที่เตรียมไว้ เก็บเป็นที่ระลึกว่าครั้งหนึ่ง เราได้เคยมาเยือนดินแดนที่มีวัฒนธรรมอันงดงามหลากหลายเช่นนี้



รับประทานอาหาร ณ ภัตตาคาร บริการท่านด้วย**บิ๊บบับหรือข้าวยำเกาหลี** มาพร้อมกับซูปร้อนๆ เสิร์ฟมาเป็นชามข้าวสวยร้อน โรยหน้าด้วยผักที่ผัด และปรุงรสแล้ว, โคชูจัง (น้ำพริก) หรือทเว็นจัง (เต้าเจี้ยว) นอกจากนี้ยังนิยมใส่ไข่ดิบ ไข่ดาว หรือไขลวก และเนื้อสัตว์ที่หั่นบางๆ เช่นกัน จากนั้นคลุกส่วนผสมต่างๆ ให้เข้ากันดีก่อนรับประทาน



นำท่านเดินทางสู่ **ศูนย์พลอยแอมethyst** ศูนย์ที่รวบรวมพลอยสีม่วงที่มีชื่อเสียงของประเทศเกาหลี มาไว้ให้คุณได้เลือกหา ในรูปแบบต่าง ๆ หลากหลายแบบ หลากหลายดีไซน์ สำหรับพลอยสีม่วงหรือแอมethystนั้น ชาวเกาหลีเชื่อว่า ถ้าครอบครองพลอยชนิดนี้ติดตัวไว้จะทำให้มีโชคลาภและสิ่งดี ๆ เกิดขึ้นในชีวิต บางตำรายังเชื่ออีกว่า สามารถรักษาอาการนอนไม่หลับไปจนถึงอาการปวดหัว และนำความสงบมาสู่จิตใจของผู้ใส่ได้

หลังจากนั้นได้เวลานำท่านสู่ สนามบินอินชอน เพื่อเตรียมตัวเดินทางกลับกรุงเทพฯ ระหว่างทางแวะช้อปปิ้งที่ **KOREAN SUPERMARKET** เพื่อซื้อของฝากที่ระลึก มีร้านขนมพื้นเมืองเกาหลีหลากหลายชนิด กิมจิ ไก่ตุ๋นโสมที่บรรจุอยู่ในถุงสุญญากาศ ตะเกียบ ถ้วยใส่ข้าว ฯลฯ

ได้เวลานำท่านออกเดินทางสู่สนามบิน

ออกเดินทางจาก ท่าอากาศยานนานาชาติอินชอน สู่ ท่าอากาศยานนานาชาติเชียงใหม่

สายการบิน	รหัสเที่ยวบิน	CNX >> ICN	รหัสเที่ยวบิน	ICN >> CNX
 JEJU AIR	7C4206	22:35 – 05:50	7C4205	18:00 – 21:35
 EASTAR JET	ZE518	21:50 – 05:30	ZE517	17:25 – 20:50

อัตราค่าบริการ

เดือน พฤศจิกายน 2026

พีเรียดเดินทาง	ราคาผู้ใหญ่
25 – 29	17,900.-

เดือน ธันวาคม 2026

พีเรียดเดินทาง	ราคาผู้ใหญ่
02 – 06	20,900.-
03 – 07 09 – 13 16 – 20 23 – 27	21,900.-
24 – 28 25 – 29 26 – 30 27 – 31	23,900.-
28 ส.ค. – 01 ม.ค.	24,900.-
29 ส.ค. – 02 ม.ค. 31 ส.ค. – 04 ม.ค.	25,900.-
30 ส.ค. – 03 ม.ค.	26,900.-

เดือน มกราคม 2027

พีเรียดเดินทาง	ราคาผู้ใหญ่
01 – 05 06 – 10 13 – 17 20 – 24 27 - 31	21,900.-

เดือน กุมภาพันธ์ 2027

พีเรียดเดินทาง	ราคาผู้ใหญ่
24 - 28	20,900.-
03 – 07 10 – 14 17 – 21	21,900.-

เดือน มีนาคม 2027

พีเรียดเดินทาง	ราคาผู้ใหญ่
17 – 21	17,900.-
03 – 07 10 - 14	19,900.-

หมายเหตุ: อัตราค่าบริการ

- + หากท่านต้องการห้องสำหรับพักเดี่ยว สามารถจ่ายเพิ่มเติมอีก **ท่านละ 8,900.- บาท** จากราคาผู้ใหญ่
- *** ราคานี้เป็นราคาที่ต่อชำระก่อนออกเดินทาง**
- + หากท่านต้องการเดินทางแบบไม่ใช้ตัว (JOIN LAND) ราคาเริ่มต้น **ท่านละ 9,900.- บาท**
- *** กรุณาสอบถามรายละเอียดก่อนจอง JOIN LAND**

กรุณาอ่านรายละเอียดโปรแกรมและเงื่อนไขต่างๆให้ละเอียดก่อนยืนยันการจอง

เจ้าหน้าที่จะส่งใบนัดหมายการเดินทางให้ภายใน 5 - 7 วันก่อนเดินทางเท่านั้น!!!

หากมีการเปลี่ยนแปลงจะรีบแจ้งให้ทราบ หากมีข้อสงสัยกรุณาสอบถามเจ้าหน้าที่ทันที

- ***ลูกค้ามีความจำเป็นต้องเข้าร้านตามโปรแกรมทัวร์ อันได้แก่ ศูนย์โสม, ศูนย์สมุนไพร, ศูนย์เวชสำอาง, ศูนย์น้ำมันสนแดง, ศูนย์พลอยอเมทิส หากท่านไม่ต้องการเข้าร้านดังกล่าว บริษัทขอสงวนสิทธิ์ในการเก็บค่าบริการเพิ่มท่านละ 300 USD*****

กรุณาชำระมัดจำหลังจากวันจองภายใน 3 วัน

และชำระส่วนที่เหลือทั้งหมดก่อนการเดินทางภายใน 14 วัน*มัดจำขั้นต่ำ **10,000.- บาท/ท่าน/ทริป***

เอกสารสำคัญตามเงื่อนไขการท่องเที่ยวเกาหลี

- ลงทะเบียน K-ETA โดยชำระค่าธรรมเนียมการลงทะเบียนเพิ่มท่านละ 590.- บาท(ต่อครั้ง)
 - เอกสารในการลงทะเบียน K-ETA โดยเฉพาะหนังสือเดินทาง ต้องเป็นเอกสารที่ใช้ในการเดินทางจริงเท่านั้น
- หมายเหตุ** ทางบริษัทจะไม่รับผิดชอบต่อผลใด ๆ ของการลงทะเบียน K-ETA ที่เกิดจากการลงทะเบียนเองในทุกกรณี

อัตราทั่วรวม

- ค่าตัวเครื่องบินไป-กลับ ตามเส้นทางที่ระบุในรายการขึ้นที่สนามบิน ไป-กลับพร้อมคณะ
- ค่าอาหารทุกมื้อ ตามที่ระบุในรายการ
- ค่าเข้าชมสถานที่ต่างๆ ตามรายการ
- ค่าที่พักตามระบุในรายการ พักห้องละ 2 หรือ 3 ท่าน ตามโรงแรมที่ระบุในโปรแกรม หรือเทียบเท่า 3 ดาว
- ค่ารถรับ-ส่ง และนำเที่ยวตามรายการ
- ค่าภาษีสนามบิน ทุกแห่งที่มี
- ค่าน้ำหนักกระเป๋าสัมภาระท่านละ 15 กก.
- ค่าประกันอุบัติเหตุระหว่างเดินทาง วงเงินตามเงื่อนไขของกรมธรรม์
- ค่าบัตรเข้าชมสนุกตามโปรแกรม

อัตราตัวไม่รวม

- ค่าดำเนินการลงทะเบียน K-ETA (กรณีให้ทางบริษัทจัดทำ) รวมถึงค่าใช้จ่ายต่าง ๆ ที่เกี่ยวข้องทั้งหมด**
- ค่าใช้จ่ายส่วนตัว อาทิ ค่าทำหนังสือเดินทาง, ค่าโทรศัพท์ส่วนตัว, ค่าซักรีด, มินิบาร์ในห้อง, รวมถึงค่าอาหาร และเครื่องดื่มที่สั่งเพิ่มนอกเหนือรายการ (หากท่านต้องการสั่งเพิ่มกรุณาติดต่อหัวหน้าทัวร์แล้วจ่ายเพิ่มเองต่างหาก)

- ☒ ค่าที่พักคนขับรถ และไกด์ท้องถิ่น ท่านละ 2,000 บาท
- ☒ หากผู้เดินทางไม่ได้ถือหนังสือเดินทางประเทศไทย มีค่าใช้จ่ายเพิ่มเติม 5,000 บาท
- ☒ ค่าภาษีมูลค่าเพิ่ม 7% และภาษีหัก ณ ที่จ่าย 3%
- ☒ ค่าน้ำหนักกระเป๋าสัมภาระ ที่หนักเกินสายการบินกำหนด (ปกติ 15 กก.)
- ☒ ค่าวีซ่าสำหรับพาสปอร์ตต่างด้าว กรุณาเตรียมเอกสารคือ 1.พาสปอร์ต 2.ใบประจำตัวคนต่างด้าว 3.ใบสำคัญถิ่นที่อยู่ 4.สำเนาทะเบียนบ้าน(ถ้ามี) 5.สมุดบัญชีเงินฝาก(ถ้ามี) 6.รูปถ่ายสี 2 นิ้ว 2 รูป แล้วทางบริษัทจะเป็นผู้ดำเนินการยื่นวีซ่าให้ ท่านโดยจ่ายค่าบริการต่างหาก (สำหรับหนังสือเดินทางต่างด้าวเจ้าของหนังสือเดินทางต้องทำเรื่องแจ้งเข้า-ออกด้วยตนเอง ก่อนจะยื่นวีซ่า)

หมายเหตุ

- ◆ **กรุณาศึกษารายละเอียดต่าง ๆ เกี่ยวกับมาตรการใหม่ของประเทศเกาหลีใต้ในการเดินทางเข้าประเทศ และปฏิบัติตามอย่างเคร่งครัด**
- ◆ จำนวนผู้เดินทาง ขั้นต่ำ ผู้ใหญ่ 25 ท่าน ขึ้นไป
- ◆ เที่ยวบิน ราคารายการท่องเที่ยว และอาหาร สามารถเปลี่ยนแปลงได้ตามความเหมาะสมโดยมีต้องแจ้งให้ทราบล่วงหน้า (ค่านิ่งถึงผลประโยชน์ของผู้เดินทางเป็นสำคัญ)
- ◆ ขอสงวนสิทธิ์ในการเปลี่ยนแปลงเที่ยวบินและตารางการบินทั้งไปและกลับโดยมีต้องแจ้งให้ทราบล่วงหน้า
- ◆ กรณีที่กองตรวจคนเข้าเมือง,เจ้าหน้าที่กรมแรงงานทั้งที่ไทยและในต่างประเทศ ปฏิเสธมิให้ท่านเดินทางออกหรือเข้าประเทศ เนื่องจากมีสิ่งผิดกฎหมาย เอกสารเดินทางไม่ถูกต้องการกระทำที่ส่อไปในทางผิดกฎหมาย การหลบหนีเข้าออกเมือง หรือในกรณีอื่น ๆ การพิจารณาเป็นเอกสิทธิ์และพิจารณาของเจ้าหน้าที่ตรวจคนเข้าเมืองและเจ้าหน้าที่กรมแรงงานเท่านั้น ซึ่งอยู่นอกเหนือความรับผิดชอบของบริษัทไม่สามารถทำการเลื่อนวันหรือคืนเงินได้ (เนื่องจากตัวเครื่องบินเป็นตัวราคาพิเศษ ไป-กลับ แบบหมู่คณะ) ทั้งนี้บริษัทฯ ขอสงวนสิทธิ์ไม่คืนค่าทัวร์หรือค่าบริการไม่ว่ากรณีใดๆ ทั้งสิ้น
- ◆ หนังสือเดินทาง (Passport) ของท่าน นับจากวันที่เดินทางไปและกลับ ต้องมีอายุเหลือใช้งานมากกว่า 6 เดือนขึ้นไป และต้องเหลือหน้ากระดาษพอให้เจ้าหน้าที่ตรวจคนเข้าเมืองสามารถประทับตราได้ และต้องอยู่ในสภาพที่สมบูรณ์ ไม่ชำรุดหรือฉีกขาด
- ◆ ทางบริษัทฯ จะไม่รับผิดชอบใดๆ ทั้งสิ้นหากเกิดกรณีความล่าช้าจากสายการบิน, การนัดหยุดงาน, ภัยธรรมชาติ, การก่อการจลาจล, การปฏิวัติและอื่นๆ ที่เกิดขึ้นไม่ว่าจะเป็นทางตรงหรือทางอ้อม
- ◆ ทางบริษัทฯ จะไม่รับผิดชอบใดๆ ทั้งสิ้น หากเกิดสิ่งของสูญหายจากการโจรกรรม และ/หรือ เกิดอุบัติเหตุที่เกิดจากความประมาทของตัวนักท่องเที่ยวเอง รวมถึงการเจ็บป่วย และการตาย
- ◆ หลังจากได้รับเอกสารเรียกเก็บเงิน (Invoice) กรุณาชำระเจ็ดมัดจำภายใน 3 วัน และส่งหลักฐานการชำระเงินพร้อมหน้าพาสปอร์ตของผู้เดินทาง และชำระเงินทั้งหมดก่อนการเดินทางภายใน 14 วัน
- ◆ ทางบริษัทฯ จะไม่รับผิดชอบใดๆ ทั้งสิ้นหากท่านใช้บริการของทางบริษัทฯ ไม่ครบ อาทิไม่เที่ยวบางรายการ, ไม่ทานอาหารบางมื้อ เพราะค่าใช้จ่ายทุกอย่าง ทางบริษัทฯ ได้ชำระค่าใช้จ่ายให้กับต่างประเทศแบบเหมาขาดก่อนออกเดินทางแล้ว
- ◆ เมื่อท่านตกลงชำระเงินไม่ว่าทั้งหมดหรือบางส่วนกับทางบริษัทฯ ทางบริษัทฯ จะถือว่าท่านได้ยอมรับในเงื่อนไขข้อตกลงต่างๆ ที่ได้ระบุไว้แล้วทั้งหมด
- ◆ ทางบริษัทฯ ขอสงวนสิทธิ์ในการเปลี่ยนแปลงรายละเอียดบางประการในทัวร์นี้ได้ตามความเหมาะสม ทั้งนี้ขึ้นอยู่กับเวลา การจราจร สภาพอากาศ และเหตุสุดวิสัยอื่นๆ ที่อาจเกิดขึ้นได้ ทั้งนี้เพื่อความปลอดภัยและประโยชน์ของผู้เดินทางเป็นสำคัญ

- ◆ มัคคุเทศก์ พนักงาน และตัวแทนของบริษัทฯ ไม่มีสิทธิ์ในการให้คำสัญญาใดๆ ทั้งสิ้นแทน บริษัทฯ นอกจากมีเอกสาร ลงนามโดยผู้มีอำนาจของบริษัทฯ กำกับเท่านั้น
- ◆ ในกรณีที่ลูกค้าตั้งครรรภ์ ต้องมีใบรับรองจากแพทย์ว่าสามารถเดินทางท่องเที่ยวได้ และมีอายุไม่เกิน 7 วัน นับจากวันที่เดินทาง และต้องแจ้งให้ทางบริษัททราบล่วงหน้า
- ◆ กรณีกรุ๊ปส่วนตัว กรุ๊ปเหมา กรุ๊ปนักเรียน กรุ๊ปดูงาน ไม่สามารถชำระค่างวดล่วงหน้าในโปรแกรมได้

การยกเลิก : ตามเงื่อนไขของกรมการท่องเที่ยว

- หากยกเลิกการเดินทางล่วงหน้าก่อน 30 วัน คืนเงินค่าบริการร้อยละ 100 ของค่าบริการที่ชำระแล้ว
- หากยกเลิกการเดินทางล่วงหน้าก่อน 15 วัน คืนเงินค่าบริการร้อยละ 50 ของค่าบริการที่ชำระแล้ว
- หากยกเลิกการเดินทางล่วงหน้าน้อยกว่า 15 วัน ไม่คืนเงินค่าบริการ
- ในกรณีกรุ๊ปส่วนตัว กรุ๊ปเหมา กรุ๊ปนักเรียน กรุ๊ปดูงาน เมื่อชำระแล้วไม่สามารถคืนเงินใด ๆ ทั้งสิ้น

***** ทางบริษัทฯ ขอสงวนสิทธิ์ในการหักค่าใช้จ่ายที่เกิดจากการดำเนินการทุกอย่างล่วงหน้าไปแล้ว**

ช่วงเทศกาลและวันหยุดนักขัตฤกษ์ไม่สามารถยกเลิกหรือเปลี่ยนชื่อผู้เดินทางได้

กรุ๊ปที่เดินทางต้องการันตีมัดจำกับสายการบิน

หรือผ่านตัวแทนในประเทศ หรือต่างประเทศ รวมถึงเที่ยวบินพิเศษเช่น CHARTER FLIGHT, EXTRA FLIGHT

จะไม่มีคืนเงินมัดจำ หรือ ค่าทัวร์ทั้งหมด