



บริษัท บลิสฟูล ทราเวล จำกัด  
Blissful Travel Co., Ltd.

ใบอนุญาตธุรกิจนำเที่ยวเลขที่ 11/1987

46/263 ซอยมิตรใหม่ 40 ถนนมิตรใหม่  
แขวงสามวาตะวันออก เขตคลองสามวา  
กรุงเทพมหานคร 10510  
Tax ID: 010-5566-160-220



02-114-8918



Blissful Travel

www.blissfultravel.net

info@blissfultravel8.com

@blissfultravel

WINNERS  
★ TO THE ★  
WORLD!

17 JULY  
- 16 AUGUST  
2026

30 DAYS OF FUN!

# ชิงเต่า

เที่ยวเมืองตากอากาศสไตล์ยุโรป  
ชิงเต่า เย็นใจ เวียดนาม (เข้า-ออกเวียดนาม)

CVZYNT3

6วัน  
5คืน  
viejay  
Air.com  
บินเย็น  
กลับดี

งานเบียร์ระดับโลกเอเชียที่ยิ่งใหญ่ที่สุด!  
Qingdao  
INTERNATIONAL  
BEER FESTIVAL  
2026  
青岛国际啤酒节



✈️ คอนเฟิร์มออกเดินทาง  
ทุกพีเรียด 2 ท่านขึ้นไป



โบสถ์เซนต์ไมเคิล



สะพานจันเตี้ยว



วาฬเดี่ยวตาย

กรกฎาคม - สิงหาคม 2569

ราคาเริ่มต้น

24,899



ไฮไลท์ทั้งหมด



โรงแรม  
4 ดาว



อาหาร  
12 มื้อ



ทัวร์ไม่ลง  
ร้านช้อปปิ้ง



เมนูพิเศษ

เมนูซีฟู้ดนี้

SCAN ME

เทศกาลเบียร์ชิงเต่า-โบสถ์เซนต์ไมเคิล-ถนนจงซานลู-จตุรัส 54-เวียดนาม-วาฬเดี่ยวตาย

WELCOMES TO THE WORLD!

17 JULY  
- 16 AUGUST  
2026  
30 DAYS OF FUN!

CVZYNT3

6 วัน  
5 คืน  
Vietjet Air.com  
บินเย็น  
กลับดึก

# ชิงเต่า

## เที่ยวเมืองตากอากาศสไตล์ยุโรป

### ชิงเต่า เย็นใจ เวียดนาม (เข้า-ออกเวียดนาม)

งานเบียร์ระดับโลกที่ยิ่งใหญ่ที่สุด!  
**Qingdao INTERNATIONAL BEER FESTIVAL 2026**  
青岛国际啤酒节

QINGDAO WORLD

คอนเฟิร์มออกเดินทาง  
ทุกพีเรียด 2 ท่านขึ้นไป

โบสถ์เซนต์ไมเคิล  
สะพานจันเจียว  
วาฬเด็ยวตาย

ไอโลกทั้งหมด

SCAN ME

โรงแรม 4 ดาว  
อาหาร 12 มื้อ  
ทัวร์ไม่ลง  
ร้านช้อปปิ้ง

เมนูพิเศษ  
เมนูซีฟู้ดนั่ง

กรกฎาคม - สิงหาคม 2569

ราคาเริ่มต้น

# 24,899

เทศกาลเบียร์ชิงเต่า-โบสถ์เซนต์ไมเคิล-ถนนจงชานลู-จัตุรัส 54-เวียดนาม-วาฬเด็ยวตาย

- ✓ เที่ยว 3 เมืองพิวส์ยุโรปสุดฮิต เย็นใจ-เวียดนาม-ชิงเต่า
- ✓ ชมความงามของ ซาโจโอว หมู่บ้านริมอ่าว สไตล์ "อิตาลี Cinque Terre "
- ✓ สวรรค์ของนักดื่ม เทศกาลเบียร์สุดยิ่งใหญ่ระดับโลก!! Qingdao International Beer Festival 2026
- ✓ สุดชิลกับบรรยากาศ ถนนคนเดินจงชาน หัวใจแห่งชิงเต่า ที่ทุกก้าวเต็มไปด้วยประวัติศาสตร์
- ✓ เช็กอินแลนด์มาร์คคู่กรอรูปแห่งความสุข เวียดนาม
- ✓ ชมประติมากรรม สีแดงสดใสอันเป็นเอกลักษณ์ ที่จัตุรัส 54 ชื่อ "สายลมแห่งเดือนพฤษภาคม"
- ✓ ถ่ายรูปสุดคุลกับ เจ้าวาฬเด็ยวตาย แห่งเวียดนาม
- ✓ แลมฟรีกระเป๋าผ้าลดโลกร้อน ท่านละ 1 ใบ





Check in China

CVZYNT3

เยือนไถ เวย์ไห่ ชิงเต่า  
6วัน 5คืน #ทัวร์ไม่ลงร้าน

เส้นทางการบิน	เที่ยวบิน	เวลาออก-เวลาถึง	ระยะเวลาเดินทาง
สุวรรณภูมิ-เยือนไถ (BKK-YNT)	VZ3758	16.10-22.00	4 ชั่วโมง 45 นาที
เยือนไถ-สุวรรณภูมิ (YNT-BKK)	VZ3759	23.00-03.10+1	4 ชั่วโมง 10 นาที

กรณีลูกค้ามีข้อสงสัยในตัวภายในประเทศ กรุณาสอบถามคอนเฟิร์มตารางการบินกับทางเจ้าหน้าที่อีกครั้ง  
เที่ยวบิน, ราคาตั๋วและรายการอาจมีการเปลี่ยนแปลงได้ตามความเหมาะสม โดยมีต้องแจ้งให้ ทราบล่วงหน้า

วันที่	รายการท่องเที่ยว	รายละเอียดมื้ออาหาร จำนวน 12 มื้อ			โรงแรมที่พัก หรือเทียบเท่า
		เช้า	เที่ยง	เย็น	
1	สนามบินสุวรรณภูมิ-สนามบินนานาชาติเยือนไถผิงไห่ -เข้าโรงแรม (BKK-YNT) VZ3758 (16.10-22.00)	-	-	-	HOLIDAY INN EXPRESS YANTAI YEDA 4 ดาวหรือเทียบเท่า
2	เวย์ไห่ - ถนนฮั่วจวีป่าเจีย - สวนสาธารณะไห่หยวน - สวนสาธารณะเวย์ไห่(ประตูแห่งความสุข+กรอบรูป) - ถ่ายรูปเรืออัปปางบลูวิส - ตลาดฮั่นเล่อฟาง	☉	☉	-	NISHI HAITAI HOTEL 4 ดาวหรือเทียบเท่า
3	ชิงเต่า - สะพานจ้านเฉียว(ชมวิวเกาะเสี่ยวชิงเต่า ระยะไกล) - ชมโบสถ์เซนต์ไมเคิล -ถนนจงชาน - Silverfish street - จัตุรัส 54 - ชมไฟกลางคืน No3. Bathing Beach	☉	☉	☉ อาหาร ซีฟู้ด	GOLDEN TULIP QINGDAO 4 ดาวหรือเทียบเท่า
4	ซาจื่อไห่ - เกาะเสี่ยวหม่าเต่า - ถนนหลงเจียง - เทศกาลเบียร์นานาชาติ Qingdao International Beer Festival 2026 ที่หาดทรายทอง	☉	☉	-	GOLDEN TULIP QINGDAO 4 ดาวหรือเทียบเท่า
5	เยือนไถ - Yantai Haichang Fisherman's Wharf - ถนนเฉาหยาง - ถนนคนเดินสั่วเจิงหลี่	☉	☉	-	HOLIDAY INN EXPRESS YANTAI YEDA 4 ดาวหรือเทียบเท่า
6	Changyu Castel Chateau (รวมชิมไวน์) - วาฬ เดียวคาย - ผิงไห่ - จุดชมวิวกาแปดเซียนข้ามทะเล -หอ Wangying - ประติมากรรมแปดเซียน - สนามบิน นานาชาติเยือนไถผิงไห่-สนามบินสุวรรณภูมิ YNT-BKK VZ3759 (23.00-03.10+1)	☉	☉	☉	✈

รายการทัวร์อาจมีการสลับปรับเปลี่ยนตามความเหมาะสม โดยผู้จัดจะคำนึงถึงผลประโยชน์ของลูกค้าเป็นสำคัญ

วันแรก สนามบินสุวรรณภูมิ-สนามบินนานาชาติเยียนไถผิงไท่ -เข้าโรงแรม (BKK-YNT) VZ3758 (16.10-22.00)

13.10 น. คณะพร้อมกัน ณ สนามบินสุวรรณภูมิ ชั้น 4 เคาน์เตอร์ สายการบิน VIETJET AIR เจ้าหน้าที่ของบริษัทฯ คอยอำนวยความสะดวกให้แก่ท่านก่อนเดินทางขึ้นเครื่อง

16.10 น. นำท่านเหินฟ้าสู่ เมืองเยียนไถ โดยเที่ยวบินที่ VZ3758 ไม่รวมบริการอาหารบนเครื่อง



22.00 น. เดินทางถึงเมืองเยียนไถ หลังผ่านพิธีการตรวจคนเข้าเมืองเรียบร้อยแล้ว

นำท่านเดินทางเข้าพัก HOLIDAY INN EXPRESS YANTAI YEDA 4 ดาว หรือเทียบเท่า

วันที่สอง เว่ยไห่ – ถนนฮั่วจวีปา – สวนสาธารณะไห่หยวน - สวนสาธารณะเว่ยไห่ชม(ประตูแห่งความสุข+กรอบรูป) – ถ่ายรูปเรืออัปปางบลูวิส - ตลาดฮั่นเล่อฟาง

เช้า **📍 รับประทานเช้า ณ ห้องอาหารของโรงแรม (1)**

จากนั้นนำท่านเดินทางสู่ เมืองเว่ยไห่ (ใช้เวลาเดินทางประมาณ 1 ชั่วโมง) เมืองตากอากาศริมทะเลอันงดงาม แห่งมณฑลซานตง ได้รับการขนานนามว่าเป็น "ไข่มุกแห่งทะเลเหลือง" ด้วยเสน่ห์ของท้องทะเลสีคราม ชายฝั่งที่ทอดยาว และอากาศบริสุทธิ์ตลอดทั้งปี เมืองแห่งนี้ผสมผสานความงดงามของธรรมชาติเข้ากับความทันสมัยได้อย่างลงตัว มอบบรรยากาศเงียบสงบและผ่อนคลาย เหมาะสำหรับการพักผ่อน พร้อมสัมผัสความงามของเมืองชายทะเลที่ได้รับการยกย่องว่าน่าอยู่ที่สุดแห่งหนึ่งของประเทศจีน นำท่านเดินทางไปยัง ถนนฮั่วจวีปาเจีย (Huazhu Bajie) แลนด์มาร์กสุดชิคแห่งเมืองเว่ยไห่ ถนนริมทะเลที่มีเอกลักษณ์ด้วยแนวถนนลาดเอียงจากทิศใต้ไปทิศเหนือ สร้างมุมมองทัศนียภาพแปลกตาและสวยงาม จนได้รับฉายาว่า “คามาคูระน้อย” บรรยากาศสองข้างทางเต็มไปด้วยร้านค้า คาเฟ่ และร้านอาหารริมทะเล รวมถึงบริการเช่าเสื้อผ้าสำหรับถ่ายภาพ เพิ่มสีสันให้การเดินเล่นสนุกและมีชีวิตชีวา นอกจากนี้ยังสามารถเพลิดเพลินกับชายหาดที่อยู่ใกล้เคียง ซึ่งมีน้ำทะเลใส หาดทรายละเอียด เหมาะสำหรับการพักผ่อน ถ่ายภาพ และสัมผัสบรรยากาศสุดชิลริมทะเลของเว่ยไห่



นำท่านชม สวนสาธารณะไห่หยวน (Haiyuan Park) เขตหวนชุย เมืองเว่ยไห่ มณฑลซานตง สวนสาธารณะริมทะเลบรรยากาศสุดชิลที่ยังคงความเป็นธรรมชาติไว้อย่างลงตัว โดดเด่นด้วยวิวทะเลสีครามตัดกับโขดหินริมฝั่ง และวิถีชีวิตของชาวประมงท้องถิ่นที่ยังคงมีเสน่ห์ที่ไม่เสื่อมคลาย ภายในสวนท่านจะได้ชมเรือประมงสีขาว-ฟ้าจอดเรียงรายริมชายฝั่ง สร้างบรรยากาศคลาสสิกริมทะเลที่สวยงามแปลกตา พร้อมเดินเล่นบนทางเดินเลียบทะเล รับลมเย็นสบายและชมวิวท้องทะเลแบบพาโนรามา อีกทั้งยังสามารถเก็บภาพความประทับใจกับโขดหินธรรมชาติริมน้ำ ซึ่งให้มุมมองภาพสวยงามแตกต่างกันไปในแต่ละช่วงเวลา โดยเฉพาะช่วงน้ำลงที่จะเผยเสน่ห์ของชายฝั่งได้อย่างชัดเจน เป็นอีกหนึ่งจุดเช็คอินที่ทั้งสงบ สวยงาม และน่าประทับใจเมื่อมาเยือนเมืองเว่ยไห่



เที่ยง

### 📍 รับประทานเที่ยง ณ ภัตตาคาร (2)

นำท่านเที่ยงชม สวนสาธารณะเว่ยไห่ (ประตูแห่งความสุข+กรอบรูป) แลนด์มาร์กสำคัญของเมืองเว่ยไห่ ชม "ประตูแห่งความสุข" สัญลักษณ์แห่งความโชคดีและความสมหวังที่ใหญ่ที่สุดของเมือง พร้อมเก็บภาพความประทับใจกับกรอบรูปวิหทะเลสุดโรแมนติก ที่อีกด้านเป็นวิวตึกสูงใหญ่ใจกลางเมืองเว่ยไห่ ที่นี่เป็นอีกหนึ่งจุดเช็คอินยอดนิยมที่ไม่ควรพลาด ท่ามกลางบรรยากาศอันงดงามของท้องทะเลสีครามที่สวยงาม



นำท่านเที่ยวชม เรืออัปปางบลูวิส BLUEWAYS แลนด์มาร์กสุดไวรัลแห่งเมืองเว่ยไห่ กับภาพซากเรือสินค้าขนาดยักษ์สัญชาติปานามาที่เกยตื้นริมชายฝั่ง หลังพายุไต้ฝุ่นในปี 2022 ก่อนจะกลายเป็นจุดถ่ายภาพสุดเท่ที่โด่งดังไปทั่วโซเซียล กับความยิ่งใหญ่ของตัวเรือที่ตัดกับทะเลสีครามและท้องฟ้ากว้างสุดสายตา สร้างบรรยากาศสุดดราม่า ลึกลับ และมีเสน่ห์ราวฉากภาพยนตร์ พร้อมมอบมุมถ่ายรูปสไตล์ Cinematic ที่สายคอนเทนต์และนักท่องเที่ยวไม่ควรพลาด



นำท่านสู่ ตลาดฮั่นเล่อฟาง (Han Le Fang Night Market) ตลาดกลางคืนชื่อดังแห่งเมืองเว่ยไห่ ที่ผสมผสานบรรยากาศสไตล์เกาหลีเข้ากับเสน่ห์ท้องถื่นได้อย่างลงตัว จนได้รับการขนานนามว่าเป็น “เมืองเกาหลีของจีน” และ “เมืองเว่ยไห่ที่ไม่เคยหลับไหล” ภายในตลาดเต็มไปด้วยแสงสีเสียงยามค่ำคื่นสุดคึกคัก รยล้อมด้วยร้านค้าร้านอาหาร และของกินหลากหลาย ทั้งอาหารท้องถิ่นจีน อาหารสตรีทฟู้ด ไปจนถึงอาหารเกาหลีแท้ๆ ให้ท่านได้ลิ้มลองอย่างจุใจ นอกจากนี้ยังมีสินค้า ของที่ระลึก และของฝากมากมายให้เลือกซื้อ บรรยากาศยามค่ำคื่นที่สว่างไสว และมีชีวิตชีวา ทำให้ที่นี่เป็นอีกหนึ่งจุดเช็คอินที่ไม่ควรพลาดเมื่อมาเยือนเว่ยไห่



คำ

อิสระรับประทานค่าตามอัธยาศัย

นำท่านเดินทางเข้าที่พัก NISHI HAITAI HOTEL/ PEARL HOTEL 4 ดาวหรือเทียบเท่า

## เช้า

## 📍 รับประทานเช้า ณ ห้องอาหารของโรงแรม (3)

จากนั้นนำท่านเดินทางสู่ เมืองชิงเต่า (ใช้เวลาเดินทางประมาณ 3.5 ชั่วโมง) เมืองชายทะเลสุดฮิตแห่งมณฑลซานตงที่มีเสน่ห์ไม่เหมือนใคร โดดเด่นด้วยบรรยากาศเมืองท่าริมทะเลผสมผสานสถาปัตยกรรมสไตล์ยุโรปจากยุคเยอรมันได้อย่างลงตัว รายล้อมด้วยวิวทะเลสีครามและอากาศบริสุทธิ์ตลอดเส้นทาง ให้ความรู้สึกเหมือนเดินอยู่ในเมืองท่องเที่ยวต่างประเทศ ชิงเต่าเป็นเมืองที่เต็มไปด้วยสีสัน ความโรแมนติก และมุมถ่ายรูปสวยงามเหมาะสำหรับการพักผ่อนและเก็บความประทับใจในทุกช่วงเวลา

นำท่านเดินทางสู่ สะพานจ้านเฉียว (Zhanqiao Pier) แลนด์มาร์กสำคัญและสัญลักษณ์ประจำเมืองชิงเต่า สร้างขึ้นในปี ค.ศ. 1891 เป็นสะพานที่ทอดยาวออกสู่ทะเลกว่า 440 เมตร โดดเด่นด้วย “ศาลาหุยหลาน” ศาลาทรงแปดเหลี่ยมสไตล์จีนโบราณที่ตั้งอยู่บริเวณปลายสะพาน ซึ่งเป็นสัญลักษณ์ที่ปรากฏบนฉลากเบียร์ชิงเต่าอันมีชื่อเสียง นักท่องเที่ยวสามารถเดินเล่นรับลมทะเล ชมทัศนียภาพอ่าวชิงเต่าแบบพาโนรามา และเพลิดเพลินกับฝูงนกนางนวลที่บินโฉบเหนือผืนน้ำในช่วงฤดูหนาว ชมวิวเกาะเสี่ยวชิงเต่าระยะไกล ถือเป็นอีกหนึ่งจุดเช็คอินที่ไม่ควรพลาดเมื่อมาเยือนเมืองชิงเต่า



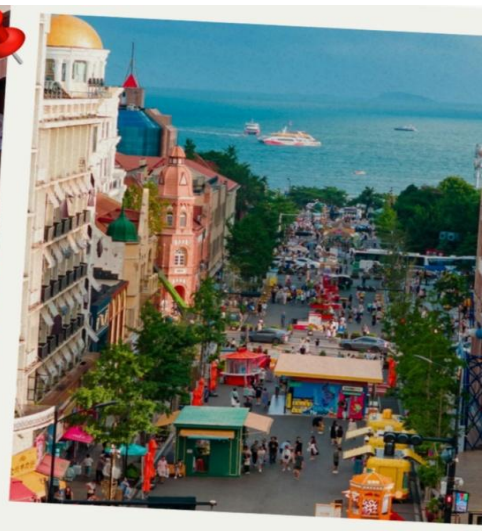
## เที่ยง

## 📍 รับประทานเที่ยง ณ ภัตตาคาร (4)

จากนั้นนำท่านชม โบสถ์เซนต์ไมเคิล แลนด์มาร์กสำคัญและหนึ่งในสัญลักษณ์แห่งเมืองชิงเต่า โดดเด่นด้วยสถาปัตยกรรมสไตล์โกธิคผสมผสานศิลปะยุโรปตะวันตกอันงดงาม โบสถ์แห่งนี้สร้างขึ้นในช่วงปี ค.ศ. 1932-1934 และได้รับการยกย่องให้เป็นหนึ่งในอาคารประวัติศาสตร์ที่ทรงคุณค่าที่สุดของเมือง ภายในบรรยากาศสงบและศักดิ์สิทธิ์ ให้ทุกท่านเยี่ยมชมและเก็บภาพความประทับใจ ท่ามกลางความงดงามของสถาปัตยกรรมที่สะท้อนการผสมผสานระหว่างวัฒนธรรมตะวันออกและตะวันตกได้อย่างลงตัว จนกลายเป็นจุดเช็คอินยอดนิยมที่นักท่องเที่ยวไม่ควรพลาดเมื่อมาเยือนชิงเต่า



นำท่านเดินเล่น ถนนจงซาน (Zhongshan Road) ย่านการค้าเก่าแก่และถนนสายประวัติศาสตร์ที่ได้รับการขนานนามว่าเป็น “ถนนแม่แห่งเมืองชิงเต่า” โดดเด่นด้วยอาคารสถาปัตยกรรมสไตล์ยุโรปอันสวยงามที่ผสมผสานเสน่ห์ของอดีตและความทันสมัยได้อย่างลงตัว เพลิดเพลินกับการเลือกซื้อสินค้าแฟชั่น สินค้าท้องถิ่น และของฝากจากร้านค้าชื่อดังมากมายตลอดสองข้างทาง พร้อมสัมผัสบรรยากาศสุดโรแมนติก เหมาะแก่การเดินเล่น ถ่ายภาพเช็คอิน และเก็บความประทับใจท่ามกลางเมืองท่าริมทะเลที่มีเสน่ห์แห่งนี้ นับเป็นอีกหนึ่งจุดหมายยอดนิยมที่ไม่ควรพลาดเมื่อมาเยือนเมืองชิงเต่า



จากนั้นนำทุกท่านเดินทางไปเช็คอิน ซิลเวอร์ฟิชสตรีท (Silverfish Street) ตรอกประวัติศาสตร์สุดฮิตในย่านเมืองเก่าชิงเต่า ที่ได้รับการบูรณะจากย่านเก่าอายุกว่าร้อยปีให้กลายเป็นแหล่งรวมคาเฟ่ ร้านอาหาร และร้านค้าสไตล์สร้างสรรค์ ภายในยังคงรักษาอาคารลึกลับอันเป็นเอกลักษณ์ของชิงเต่าเอาไว้ได้อย่างงดงาม นักท่องเที่ยวสามารถเดินเล่น ถ่ายภาพ ซ้อปปิ้ง และสัมผัสบรรยากาศการผสมผสานระหว่างประวัติศาสตร์และความทันสมัยได้อย่างลงตัว จนได้รับการยกย่องให้เป็นหนึ่งในย่านสุดชิคและจุดเช็คอินยอดนิยมของเมืองชิงเต่าในปัจจุบัน



○ ซิลเวอร์ฟิชสตรีท

นำท่านเดินทางสู่ จัตุรัส 54 แลนด์มาร์กสำคัญและสัญลักษณ์ประจำเมืองชิงเต่า ตั้งอยู่ริมอ่าวฝูซาน โดดเด่นด้วยประติมากรรมสีแดงขนาดยักษ์ "สายลมแห่งเดือนพฤษภาคม" ซึ่งสร้างขึ้นเพื่อรำลึกถึงขบวนการ 4 พฤษภาคม อันเป็นเหตุการณ์สำคัญในประวัติศาสตร์จีน นักท่องเที่ยวสามารถเดินเล่นริมทะเล ชมวิวเมืองสมัยใหม่ และสัมผัสบรรยากาศอันสวยงามของอ่าวชิงเต่า โดยเฉพาะในช่วงค่ำที่มีการเปิดไฟประดับทั่วบริเวณ ถือเป็นจุดชมวิวและถ่ายภาพที่มีชื่อเสียงที่สุดแห่งหนึ่งของเมืองชิงเต่า



○ จัตุรัส 54 (May Fourth Square)

ค่ำ **📌 รับประทานอาหารค่ำ ณ ภัตตาคาร (5) เมนูพิเศษ อาหารซีฟู้ด**

หลังรับประทานอาหารค่ำ นำทุกท่านชม ชมวิวกวากลางคืน No.3 Bathing Beach หนึ่งในจุดชมแสงไฟยามค่ำคั่นที่สวยงามที่สุดของเมืองชิงเต่า สามารถมองเห็นอ่าวฝูซานและเส้นขอบฟ้าของเมืองที่ประดับไฟอย่างสวยงาม พร้อมชมการแสดงแสงสี LED บนอาคารริมอ่าว สะท้อนบนผิวน้ำทะเลเกิดเป็นภาพอันงดงามและโรแมนติก เหมาะสำหรับเก็บภาพความประทับใจของเมืองชิงเต่าในยามค่ำคั่น

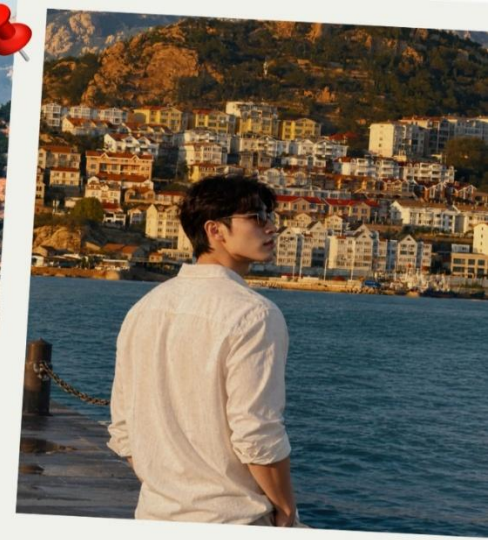


○ No 3 bathing beach

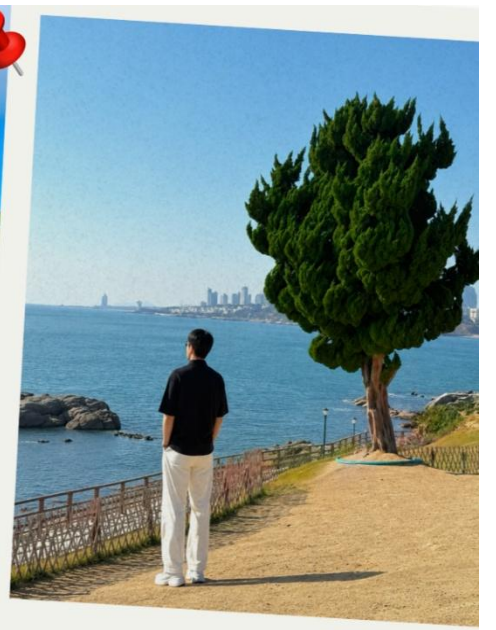
🚗 นำท่านเดินทางเข้าที่พัก GOLDEN TULIP QINGDAO/ HOLIDAY INN EXPRESS YANTAI 4 ดาวหรือเทียบเท่า

## 📌 รับประทานเช้า ณ ห้องอาหารของโรงแรม (6)

นำท่านสู่ หมู่บ้านชาวประมงซาจื่อโจว (Shazikou) หมู่บ้านชาวประมงเก่าแก่ริมชายฝั่งชิงเต่า ตั้งอยู่บริเวณเชิงเขาเหลาซาน โดดเด่นด้วยบ้านเรือนสีสดใสที่เรียงรายลดหลั่นไปตามไหล่เขา ตัดกับท้องทะเลสีครามและภูเขาอันงดงาม จนได้รับฉายาว่าเป็น “หมู่บ้านริมทะเลสไตล์ยุโรป” สัมผัสวิถีชีวิตชุมชนชาวประมงดั้งเดิม ชมทัศนียภาพอันเจียบสงบของภูเขาและทะเล พร้อมเลือกซื้ออาหารทะเลสดใหม่ และเก็บภาพความประทับใจกับหนึ่งในแลนด์มาร์กยอดนิยมของชิงเต่าเจียบสงบของภูเขาและทะเล พร้อมเลือกซื้ออาหารทะเลสดใหม่ และเก็บภาพความประทับใจกับหนึ่งในแลนด์มาร์กยอดนิยมของชิงเต่า



จากนั้นนำท่านเที่ยวชม เกาะเสี่ยวหม่ายเต่า (Xiaomaidao Park) สวนสาธารณะริมทะเลและเกาะเล็กอันงดงาม หนึ่งในจุดเช็คอินยอดนิยมแห่งใหม่ของเมืองชิงเต่า โดดเด่นด้วยทัศนียภาพทะเลแบบพาโนรามา 360 องศา ผสานความสวยงามของโขดหินริมชายฝั่ง หุ่นจำลองสีเขี้ยว และท้องทะเลสีครามได้อย่างลงตัว อีสาระให้ท่านเดินเล่นรับลมทะเล ชื่นชมความเจียบสงบของธรรมชาติ และเก็บภาพความประทับใจกับมุมถ่ายรูปสไตล์มินิมอลที่ได้รับความนิยมอย่างมากในหมู่นักท่องเที่ยว โดยตัวเกาะเชื่อมต่อกับฝั่งด้วยสะพานเลียบทะเล สามารถเดินเที่ยวชมได้อย่างสะดวกสบาย ท่ามกลางบรรยากาศสุดโรแมนติคที่เปรียบเสมือนฉากหนึ่งในซีรีส์เกาหลี



จากนั้นนำท่านเดินเล่น ณ ถนนหลงเจียง (Longjiang Road) ถนนสายเล็กสุดซิดิที่ได้รับการขนานนามว่าเป็น “ถนนจิบลิแห่งชิงเต่า” เต็มไปด้วยภาพวาดสตรีทอาร์ตและตัวการ์ตูนชื่อดังอย่าง โทโตโร่ ที่แต่งแต้มสีสันให้กับกำแพงตลอดสองข้างทาง ผสมผสานกับอาคารสไตล์ยุโรปหลังคาสีแดงอันเป็นเอกลักษณ์ของชิงเต่า ให้บรรยากาศราวกับหลุดเข้าไปอยู่ในฉากภาพยนตร์แอนิเมชันแสนอบอุ่น อิสระให้ท่านเดินเล่น ถ่ายภาพเช็คอินกับมุมสุดน่ารัก แวะจิบกาแฟในคาเฟ่เก๋ ๆ หรือเลือกซื้อของที่ระลึกจากร้านค้าเล็ก ๆ ที่เรียงรายอยู่ตลอดเส้นทาง เพลิดเพลินกับเสน่ห์ของย่านเมืองเก่าที่ผสมผสานความโรแมนติกและความมีชีวิตชีวาไว้ได้อย่างลงตัว



เที่ยง

### 📍 รับประทานเที่ยง ณ ภัตตาคาร (7)

หลังรับประทานอาหารเที่ยง นำท่านเปิดประตูสู่เทศกาลระดับโลกกับ เทศกาลเบียร์นานาชาติชิงเต่า 2026(Qingdao International Beer Festival) และได้รับการขนานนามว่าเป็น “เทศกาลเบียร์ที่ใหญ่ที่สุดและโด่งดังที่สุดในเอเชีย” ที่นักท่องเที่ยวจากทั่วทุกมุมโลกต่างใฝ่ฝันที่จะมาสัมผัสบรรยากาศอันยิ่งใหญ่สักครั้งในชีวิต ณ ริมหาดสีทองสุดสวยตา ที่ถูกเนรมิตให้กลายเป็นอาณาจักรแห่งแสงสีเสียงระดับโลก ท่านจะได้พบกับบรรยากาศสุดอลังการที่เต็มไปด้วยเวทีการแสดงขนาดยักษ์ แสงไฟนับล้านดวง และเสียงดนตรีที่ดังกระหึ่มไปทั่วทั้งเมือง สร้างความคึกคักแบบไม่มีวันหยุด อิสระให้ท่านเข้าสู่โลกแห่งความสนุกแบบไร้ขีดจำกัด เลือกชิมเบียร์นานาชาติจากทุกมุมโลกแบบสดใหม่ ยกแก้วเฉลิมฉลองไปกับผู้คนจากนานาประเทศ ท่ามกลางโซนอาหารทะเลสดและอาหารนานาชาติที่เรียงรายยาวสุดสายตา ภายในงานยังเต็มไปด้วยมหรรรคมความบันเทิงสุดยิ่งใหญ่ ทั้งคอนเสิร์ตระดับอินเตอร์ การแสดงแสงสีสุดตระการตา และกิจกรรมความสนุกที่จัดต่อเนื่องตลอดทั้งคืน ให้ท่านดื่มด่ำกับค่ำคืนแห่งเทศกาลระดับโลก ให้ท่าน **อิสระอาหารค่ำตามอัธยาศัย**

🏠 GOLDEN TULIP QINGDAO/ HOLIDAY INN EXPRESS YANTAI 4 ดาวหรือเทียบเท่า



เช้า

## 📌 รับประทานเช้า ณ ห้องอาหารของโรงแรม (8)

ออกเดินทางไปยัง เมืองเยียนไถ (Yantai) (ใช้เวลาประมาณ 3 ชั่วโมง)

นำท่านเดินทางท่องเที่ยว เมืองเยียนไถ (Yantai) เมืองชายฝั่งทะเลสำคัญของมณฑลซานตงที่มีเสน่ห์เฉพาะตัว โดดเด่นด้วยแนวชายฝั่งทะเลยาวสุดสายตา น้ำทะเลสีคราม และวิวเมืองท่าที่ผสมผสานความทันสมัยเข้ากับธรรมชาติได้อย่างกลมกลืนสัมผัสบรรยากาศริมทะเลที่โปร่งสบาย เห็นวิถีชีวิตเมืองชายฝั่งที่เรียบง่ายแต่มีชีวิตชีวา เหมาะสำหรับการเล่นชมวิวก่อนถ่ายภาพ และพักผ่อนท่ามกลางทัศนียภาพที่สวยงามอีกแห่งหนึ่งของเส้นทางท่องเที่ยวมณฑลซานตง จากนั้นนำท่านชม Yantai Haichang Fisherman's Wharf แลนด์มาร์คริมทะเลยอดนิยมของเมืองเยียนไถ โดดเด่นด้วยบรรยากาศท่าเรือสไตล์ยุโรปผสมผสานความร่วมสมัย รายล้อมด้วยอาคารสีสดใสและวิวทะเลเปิดกว้างสุดสายตา ชมทัศนียภาพริมอ่าวอันสวยงามของเมือง เดินเล่นตามทางเดินเลียบทะเล สูดอากาศบริสุทธิ์ และเก็บภาพเช็กอินกับฉากหลังของท้องฟ้าและผืนน้ำที่ตัดกันอย่างลงตัว เป็นอีกหนึ่งจุดหมายที่สะท้อนเสน่ห์เมืองชายฝั่งของเยียนไถได้อย่างชัดเจน



เที่ยง

## 📌 รับประทานเที่ยง ณ ภัตตาคาร (9)

นำท่านเช็คอินย่านฮิต ของเมืองเยียนไถ ย่านถนนคนเดินเฉาหยาง (Chaoyang Walking Street) ใจกลางเมืองเยียนไถ ย่านเก่าแก่ที่สะท้อนเสน่ห์ของเมืองผ่านสถาปัตยกรรมผสมผสานระหว่างยุโรปและจีนดั้งเดิม สร้างบรรยากาศคลาสสิกที่ยังคงความมีชีวิตชีวาในแบบร่วมสมัยตลอดเส้นทางถนนที่ทอดยาวประมาณ 400 เมตร รายล้อมด้วยร้านค้า คาเฟ่ ร้านอาหาร และสตรีทฟู้ดให้เลือกหลากหลาย เหมาะสำหรับการเดินชมเมือง ชิมอาหารท้องถิ่น และสัมผัสวิถีชีวิตยามค่ำคืนของชาวเยียนไถ ท่ามกลางแสงไฟที่ประดับสวยงามทั่วทั้งย่าน กลายเป็นอีกหนึ่งจุดเช็กอินยอดนิยม



นำท่านเดินเล่น ณ ถนนคนเดินสี่เฉิงหลี่ (Suochengli Street) ย่านเมืองเก่าอายุกว่า 600 ปี ใจกลางเมืองเยียนไถ ที่ได้รับการบูรณะใหม่อย่างงดงาม ผสมผสานเสน่ห์ของสถาปัตยกรรมจีนโบราณเข้ากับความทันสมัยได้อย่างลงตัว สองข้างทางเรียงรายไปด้วยอาคารหินเก่า บ้านเรือนสไตล์จีนดั้งเดิม และโคมแดงที่ประดับประดาสร้างบรรยากาศราวกับหลุดเข้าไปในฉากซีรีส์จีนย้อนยุค อิสระให้ท่านเดินเล่นชมบรรยากาศสุดคลาสสิก เลือกซื้อของที่ระลึก แวะถ่ายภาพตามมุมสวย ๆ และสัมผัสวิถีชีวิตท้องถิ่นผ่านร้านค้าพื้นเมือง คาเฟ่เก๋ ๆ และร้านอาหารชื่อดัง พร้อมลิ้มลองสตรีทฟู้ดขึ้นชื่อของเยียนไถ โดยเฉพาะ เกี้ยวปลาแมคเคอเรล เมนูพื้นเมืองรสชาติเป็นเอกลักษณ์ที่ไม่ควรพลาด



**อิสระรับประทานอาหารค่ำตามอัธยาศัย (.เพื่อให้ท่านเพลิดเพลินกับการลิ้มรสอาหารท้องถิ่น)**

**🏠 Holiday Inn Express Yantai YEDA 4 ดาวหรือเทียบเท่า**

**วันที่หก** Changyu Castel Chateau(รวมชิมไวน์) - วาฟเดียวตาย - เฟิงไหล - จุดชมวิวแปดเหลี่ยมข้ามทะเล - หอ Wangying - ประติมากรรมแปดเหลี่ยม - ส่งสนามบิน VZ YNT-BKK **VZ3739 (23.00-03.10+1)**

**เช้า** **🍷 รับประทานเช้า ณ ห้องอาหารของโรงแรม (10)**

นำท่านชม **CHANGYU CASTEL WINE CITY (รวมชิมไวน์)** แหล่งผลิตไวน์ชื่อดังระดับโลกที่โอบล้อมด้วยไร่องุ่นกว้างใหญ่และสถาปัตยกรรมปราสาทสไตล์ยุโรปอันโดดเด่น ให้บรรยากาศราวกับเดินอยู่ในดินแดนชนบทของยุโรปอย่างแท้จริงชมความงดงามของตัวปราสาทและอาคารโดยรอบที่ออกแบบอย่างประณีต ผสมผสานศิลปะคลาสสิกกับภูมิทัศน์ธรรมชาติได้อย่างลงตัว พร้อมเรียนรู้เรื่องราวเบื้องหลังการผลิตไวน์คุณภาพของจีนที่มีชื่อเสียงมาอย่างยาวนาน ประสพการณ์ชิมไวน์ (Wine Tasting) ท่ามกลางบรรยากาศสุดหรูและเงียบสงบ ให้ท่านได้สัมผัสเสน่ห์ของไร่องุ่นและวัฒนธรรมไวน์ในอีกมุมมองที่น่าประทับใจ



และพาทุกท่านถ่ายภาพคู่กับ “วาฬเดี่ยวดาย” (Lonely Whale Landmark) แลนด์มาร์กศิลปะริมทะเลสุดโดดเด่นของเมืองชายฝั่ง โดดเด่นด้วยประติมากรรมรูปวาฬขนาดใหญ่ตั้งอยู่กลางพื้นที่เปิดโล่งริมทะเล สร้างภาพจำอันแปลกตาท่ามกลางบรรยากาศธรรมชาติอันกว้างไกล สัมผัสความงดงามของวิวทะเลสีครามและสายลมทะเลที่พัดผ่านตลอดแนวชายฝั่ง พร้อมเก็บภาพเช็กอินมุมไฮไลท์ที่ผสมผสานงานศิลปะร่วมสมัยเข้ากับธรรมชาติได้อย่างลงตัว เป็นอีกหนึ่งจุดหมายที่เพิ่มสีสันให้การเดินทางน่าประทับใจยิ่งขึ้น



เที่ยง

### 📍 รับประทานเที่ยง ณ ภัตตาคาร (11)

จากนั้นพาทุกท่านเดินทางไปยัง จุดชมวิวกว๊านเขื่อนข้ามทะเล แลนด์มาร์กระดับ 5A อันโด่งดังของ เมืองฝั่งไหล ดินแดนในตำนานที่ได้รับการขนานนามว่าเป็น “ประตูสู่โลกแห่งเทพเซียน” กล่าวขานถึงเหล่าเซียนทั้ง 8 องค์ ผู้ใช้พลังวิเศษและของวิเศษประจำกายเหาะเหินข้ามทะเลไปไหน แสดงถึงปัญญา ความกล้าหาญ และความเป็นสิริมงคล ประติมากรรมขนาดใหญ่แห่งนี้ตั้งตระหง่านริมทะเล ท่ามกลางทัศนียภาพอันงดงามของอ่าวป้อไห่ เชื่อกันว่าฝั่งไหลคือดินแดนศักดิ์สิทธิ์ที่เหล่าเซียนมารวมตัวกันก่อนออกเดินทาง จึงได้รับสมญานามว่า “เมืองแห่งเซียน” ให้ทุกท่านได้สัมผัสความยิ่งใหญ่ของธรรมชาติริมทะเลที่ผสมผสานเข้ากับสถาปัตยกรรมจีนโบราณได้อย่างงดงามและทรงเสน่ห์ จนกลายเป็นหนึ่งในจุดหมายปลายทางที่ต้องมาเยือนเมื่อถึงซานตง ไฮไลต์อยู่ที่ทัศนียภาพมุมสูงอันตระการตา ซึ่งเผยให้เห็นพื้นที่ทั้งหมดในรูปทรง “น้ำเต้า” สัญลักษณ์แห่งโชคลาภ ความมั่งคั่ง และความเป็นสิริมงคลตามความเชื่อจีนโบราณ ท่ามกลางวิวทะเลกว้างสุดสายตาและบรรยากาศสุดแสนสงบ ให้ท่านได้เก็บภาพความประทับใจและดื่มด่ำกับมนต์เสน่ห์ของสถานที่ท่องเที่ยวริมทะเลที่งดงามที่สุดแห่งหนึ่งของเมืองฝั่งไหล



ค่า

📌 รับประทานอาหารค่ำ ณ ภัตตาคาร (12)

ได้เวลาอันสมควร นำท่านเดินทางสู่สนามบิน เยียนไถ

23.00 น. เดินทางกลับกรุงเทพฯ โดยสายการบิน **สายการบิน VIETJET** เที่ยวบินที่ **VZ3739**

03.10+1 น. เดินทางถึง สนามบินสุวรรณภูมิ โดยสวัสดิภาพ

\* \* \* \* \*

vietjet Air.com

Check in China

**CVZYNT3**

เยียนไถ เวียดนาม ชิงเต่า  
6วัน 5คืน #ทัวร์ไม่ลงร้าน

อัตราค่าบริการ		
วันเดินทาง	ผู้ใหญ่พัก 2-3 ท่าน (ไม่มีราคาเด็ก)	พักเดี่ยวจ่ายเพิ่ม
กรกฎาคม 2569		
30 กรกฎาคม - 04 สิงหาคม 2569	25,899บาท	4,800 บาท
สิงหาคม 2569		
01-06 สิงหาคม 2569	25,899บาท	4,800 บาท
06-11 สิงหาคม 2569	25,899บาท	4,800 บาท
08-13 สิงหาคม 2569	25,899บาท	4,800 บาท
13-18 สิงหาคม 2569	25,899บาท	4,800 บาท
15-20 สิงหาคม 2569	24,899บาท	4,800 บาท
ราคาเด็กทารก (อายุไม่เกิน 2 ปี) INFANT : 8,900 บาท		

## ราคาทัวร์ไม่รวมค่าทิปไกด์ท้องถิ่นและคนขับรถ

ท่านละ 1,500 บาท ตลอดการเดินทาง

หัวหน้าทัวร์ไทย แล้วแต่ความพึงพอใจในการบริการของท่าน

รายการท่องเที่ยวนี้ อาจเปลี่ยนแปลงหรือสลับสถานที่ท่องเที่ยว ได้ตามความเหมาะสม

อันเกิดจากปัจจัยภายนอก เช่น สภาพอากาศ ความล่าช้าของเที่ยวบิน และอื่นๆ

โดยบริษัทฯ ผู้จัด จะคำนึงถึงผลประโยชน์ของลูกค้าเป็นสำคัญ

(10 ท่านขึ้นไป มีหัวหน้าทัวร์บริการ)

**อย่าลืม!! อ่านเพื่อทำความเข้าใจเงื่อนไขก่อนการจองทัวร์**

## เงื่อนไขการยกเลิก

➔ ยกเลิกก่อนเดินทาง 45 วันทำการขึ้นไป ผู้จัดจะคืนค่ามัดจำให้เต็มจำนวน โดยอาจมีค่าใช้จ่ายที่เกิดขึ้นจริงไม่สามารถคืนได้ ยกเว้นกรณีทัวร์ที่เดินทางตรงวันหยุดเทศกาล วันหยุดนักขัตฤกษ์ จะต้องแจ้งยกเลิกก่อนเดินทาง 60 วันทำการขึ้นไป

➔ ยกเลิกการเดินทาง น้อยกว่า 45 วันทำการก่อนเดินทาง ผู้จัดจะไม่คืนเงินมัดจำค่าทัวร์ และ หรือเรียกเก็บค่าใช้จ่ายที่เกิดขึ้นจริง เช่น ค่าบัตรโดยสาร ค่าโรงแรม ค่าจอร์นอาหาร หรืออื่นๆ

➔ ยกเลิกการเดินทาง หลังจากกรุปเต็มหรือปิดการขายแล้ว ผู้จัดจะเรียกเก็บค่าใช้จ่ายที่เกิดขึ้นจริง เช่น ค่าบัตรโดยสาร ค่าโรงแรม ค่าจอร์นอาหาร ค่าเสียโอกาสในการขาย และอื่นๆ

**การแจ้งยกเลิกการเดินทาง เลื่อนวันเดินทาง หรือไม่เดินทางในวันเดินทางที่ทำการจองไว้**

**ผู้จัดถือว่าเป็นการยกเลิกทั้งสิ้น**

## อัตราค่าบริการรวม

- ✓ ค่าตัวเครื่องบินไป-กลับเส้นทางตามรายการระบุชั้นทัศน اجر(ต้องไป-กลับพร้อมคณะเท่านั้น)
- ✓ ค่าภาษีสนามบิน และค่าน้ำมันเชื้อเพลิงแล้ว และทางบริษัทขอเก็บเพิ่มในกรณีที่สายการบินมีการปรับค่าธรรมเนียมเพิ่ม ก่อนการเดินทาง
- ✓ ค่าสัมภาระน้ำหนัก **ท่านละ 20 กก.** (1ชิ้น/ท่าน) โหลดใต้ท้องเครื่องบิน และสำหรับถือขึ้นเครื่อง 7 กก.
- ✓ ค่าที่พักตามที่ระบุในรายการ
- ✓ ค่าอาหารตามรายการที่ระบุ
- ✓ ค่ารถรับ-ส่งนำเที่ยวตามรายการ และค่าเข้าชมสถานที่ตามรายการระบุ
- ✓ ค่าบริการหัวหน้าทัวร์ที่ชำนาญเส้นทางนำท่านท่องเที่ยวตลอดรายการในต่างประเทศ
- ✓ ประกันอุบัติเหตุระหว่างการเดินทาง วงเงินท่านละ 1,000,000 บาท(เงื่อนไขตามกรมธรรม์)
- ✓ ภาษีมูลค่าเพิ่ม 7% และหักภาษี ณ ที่จ่าย 3% (คำนวณจากค่าบริการเท่านั้น)

## อัตราค่าบริการไม่รวม

- ✗ ค่าใช้จ่ายส่วนตัว อาทิ ค่าทำหนังสือเดินทาง ค่าโทรศัพท์ส่วนตัว ค่าซักรีด มินิบาร์ในห้องพัก รวมถึงค่าอาหารและเครื่องดื่มที่สั่งเพิ่มนอกเหนือจากรายการ
- ✗ ค่าสัมภาระที่หนักเกินสายการบินกำหนด (ปกติ 20 กก.)
- ✗ ค่าทิปไกด์ท้องถิ่นและคนขับรถ **ท่านละ 1,500 บาท** (เด็กชำระค่าทิปเท่ากับผู้ใหญ่)

**ค่าทิปหัวหน้าทัวร์ไทย แล้วแต่ความพึงพอใจของท่าน**

### เงื่อนไขการจองและชำระเงิน

ชำระมัดจำในวันจองที่นั่งละ **10,000 บาท** พร้อมหนังสือเดินทาง (หรือสำเนา) ส่วนที่เหลือชำระทั้งหมดอย่างน้อย **20 วัน** ก่อนเดินทาง

กรุ๊ปที่เดินทางช่วงวันหยุด หรือเทศกาลที่ต้องการันตีมัดจำกับสายการบินหรือผ่านตัวแทนในประเทศหรือต่างประเทศ รวมถึงเที่ยวบินพิเศษ เช่น Charter Flight, Extra Flight ทางบริษัทฯ ขอสงวนสิทธิ์ไม่คืนเงินค่าทัวร์ทั้งเต็มจำนวนหรือบางส่วน ในกรณีที่ท่านจองแล้วยกเลิกหรือเลื่อนการเดินทาง

## ข้อควรทราบ

### ทางบริษัทฯ ขอสงวนสิทธิ์ความรับผิดชอบใดๆทั้งสิ้นในกรณีดังต่อไปนี้

- หากเกิดกรณีความล่าช้าจากสายการบิน การประท้วง การนัดหยุดงาน การก่อกวน การปิดด่าน ภัยธรรมชาติ หรือกรณีที่ท่านถูกปฏิเสธการเข้าหรือออกเมืองจากเจ้าหน้าที่ตรวจคนเข้าเมืองหรือเจ้าหน้าที่กรมแรงงานทั้งจากไทยและต่างประเทศ ซึ่งอยู่นอกเหนือความรับผิดชอบของบริษัทฯ
- หากท่านใช้บริการของทางบริษัทฯ ไม่ครบ อาทิ ไม่เที่ยวบางรายการ ไม่ทานอาหารบางมื้อ เพราะค่าใช้จ่ายทุกอย่าง ทางบริษัทฯ ได้ชำระค่าใช้จ่ายให้ตัวแทนต่างประเทศแบบเหมาขาดก่อนออกเดินทางแล้ว
- หากเกิดทรัพย์สินสูญหายจากการโจรกรรมและ/หรือ เกิดอุบัติเหตุสูญหายที่เกิดจากความประมาทของตัวนักท่องเที่ยวเอง
- ตัวเครื่องบินเป็นตัวราคาพิเศษ หากท่านไม่เดินทางพร้อมคณะ ไม่ว่าจะด้วยเหตุใดก็ตาม ไม่สามารถนำมาเลื่อนวันเดินทางได้หรือขอคืนเงินได้
- เนื่องจากตัวเครื่องบินเป็นตัวแบบหมู่คณะ ระบบจะทำการ Random ไม่สามารถเลือกที่นั่งได้ ท่านอาจจะไม่ได้นั่งติดกัน แต่สามารถแจ้งความต้องการต่อหน้าเคาน์เตอร์สายการบินเท่านั้น

\*\*\*\*\*

## สำคัญมาก !!! อย่าลืม

**หนังสือเดินทาง (PASSPORT) ต้องมีอายุการใช้งานอย่างน้อย 6 เดือน**

**บริษัทฯ ไม่รับผิดชอบหากหนังสือเดินทางของท่านเหลือไม่ถึง**

**และไม่สามารถเดินทางออกนอกประเทศได้**

**หากท่านไม่ได้ถือหนังสือเดินทางประเทศไทย**

**โปรดสอบถาม เงื่อนไขการเดินทาง และ เงื่อนไขวีซ่า**