

BEST CHINA

รหัส : BT-URC22_UQ

6 วัน | 4 คืน



Grassland Xinjiang

อูรุมฉี • อี้หนิง • ไบ่สือ • กุ่่งหนุ่ญานาราที้

39,999.- ราคาเริ่มต้น

✈️เดินทาง : พ.ค. - ส.ค. 69

ชมวิวดอกคังการแบบยุโรปผสมเอเชีย
กุ่่งหนุ่ญานีเยวฉ่า ทะเลสาบสีเทอร์ควอยซ์



น้ำหนักกระเป๋า
23 Kg.

พักรีสแรม
4 ดาว

อาหาร
13 มื้อ

พิเศษ!! สตรี
อาหารพื้นเมืองซินเจียง



เที่ยวสุดชayangขอบแดนมังกร ดินแดนแห่งกุ่่งหนุ่ญานีเยวฉ่าที่สวยงาม “กุ่่งหนุ่ญานาราที้”

BEST CHINA

รหัส : BT-URC22_UQ

6 วัน | 4 คืน



Grassland Xinjiang

อูรุมฉี • อี้หนิง • โม่เล่อ • กุ้งหลุ่ยานาราที้

39,999.- ราคาเริ่มต้น

🏠 เดินทาง : พ.ค. - ส.ค. 69

ชมวิวสุดอลังการแบบยุโรปผสมเอเชีย
กุ้งหลุ่ยานาราที้ ทะเลสาบสีเทอร์ควอยซ์



ทะเลสาบไซหลี่มู่



แกรนด์แคนยอนตูชานจื่อ



วัดพระใหญ่หวงกงซาน

น้ำหนักกระเป๋า 23 Kg.

พิกโรงแรมหรู 4 ดาว

อาหาร 13 มื้อ

พิเศษ!! สุกี อาหารพื้นเมืองซินเจียง



เที่ยวสุดชayangอบแดนมังกร ดินแดนแห่งกุ้งหลุ่ยานาราที้ที่สวยงาม “กุ้งหลุ่ยานาราที้”

BEST CHINA

รหัส : BT-URC22_UQ

6 วัน | 4 คืน

Xinjiang

อูร์มฉี • อี้หนิง • โม่เล่อ • กุ่่งหญ่่านาราที้



FLIGHT : UQ2642

BKK 17:00 → LYA 22:20

FLIGHT : UQ2641

LYA 12:15 → BKK 15:25

FLIGHT : UQ2642

LYA 23:50 → URC 03:55

FLIGHT : UQ2641

URC 07:00 → LYA 10:45



พิเศษ!! สุกี้
อาหารพื้นเมืองซินเจียง

ชมวิวสุดอลังการแบบยุโรปผสมเอเชีย

กุ่่งหญ่่านาเขียวฉ่ำ
ทะเลสาบสีเทอร์ควอยซ์



โปรแกรมเดินทาง

- สนามบินสุวรรณภูมิ • สนามบินลั่วหยางเป่ย์เจียว
- สนามบินอูร์มฉีเทียนซาน • แกรนด์แคนยอนคูซานจื่อ • สะพานกระจก • เมืองโม่เล่อ
- ทะเลสาบไซ่หลี่มู่ • สะพาน THE GUOZIGOU BRIDGE • เมืองนาราที้
- เมืองนาราที้ • กุ่่งหญ่่านาราที้ • กุ่่งดอกไม้ป่าบาน • เมืองอี้หนิง • ถนนคนเดินหกเหลี่ยม
- สถานีรถไฟความเร็วสูง • เมืองอูร์มฉี • วัดพระใหญ่หวงกงซาน • ตลาดต่าป้าจา
- สนามบินอูร์มฉีเทียนซาน • สนามบินลั่วหยางเป่ย์เจียว • สนามบินสุวรรณภูมิ

อาหาร : 13 มื้อ

เช้า กลางวัน เย็น

โรงแรม : 4 คาว

เช้า	กลางวัน	เย็น	โรงแรม
✓	✓	✓	WANDA MOMENTS HOTEL หรือเทียบเท่า 4 คาว
✓	✓	✓	WAN SEN HOTEL หรือเทียบเท่า 4 คาว
✓	✓	✓	JING YUN YA DING HOTEL หรือเทียบเท่า 4 คาว
✓	✓	✓	RAMADA HOTEL หรือเทียบเท่า 4 คาว
✓			



ทะเลสาบไซ่หลี่มู่



แกรนด์แคนยอนคูซานจื่อ



วัดพระใหญ่หวงกงซาน



น้ำหนัก
กระเป๋าน้ำหนัก
23 kg.

รายการทัวร์อาจมีการปรับเปลี่ยนตามความเหมาะสม โดยสภากาชาดหน้างานเป็นหลัก แต่จะเกี่ยวข้องครบทุกรายการ

อัตราค่าบริการและเงื่อนไขรายการท่องเที่ยว

อูร์มฉี อี้หนิง โป่เล่อ ทุ่งหญ้านาราภิรมย์ 6 วัน 4 คืน (UQ)

วันเดินทาง	ราคาผู้ใหญ่ พัก 2-3 ท่าน	ราคาทัวร์ ไม่รวมตัวเครื่องบิน	พักเดี่ยว (ชำระเพิ่ม)
02 – 07 พฤษภาคม 2569	41,999	36,999	8,000
09 – 14 พฤษภาคม 2569	39,999	34,999	8,000
16 – 21 พฤษภาคม 2569	39,999	34,999	8,000
23 – 28 พฤษภาคม 2569	39,999	34,999	8,000
30 พฤษภาคม – 04 มิถุนายน 2569	43,999	37,999	8,000
06 – 11 มิถุนายน 2569	43,999	37,999	8,000
13 – 18 มิถุนายน 2569	43,999	37,999	8,000
20 – 25 มิถุนายน 2569	43,999	37,999	8,000
27 มิถุนายน – 02 กรกฎาคม 2569	44,999	39,999	8,000
04 – 09 กรกฎาคม 2569	44,999	39,999	8,000
11 – 16 กรกฎาคม 2569	44,999	39,999	8,000
25 – 30 กรกฎาคม 2569	45,999	40,999	8,000
01 – 06 สิงหาคม 2569	44,999	39,999	8,000
08 – 13 สิงหาคม 2569	45,999	40,999	8,000
15 – 20 สิงหาคม 2569	44,999	39,999	8,000
22 – 27 สิงหาคม 2569	44,999	39,999	8,000
29 สิงหาคม – 03 กันยายน 2569	43,999	37,999	8,000

โปรดอ่านอย่างละเอียด:

- เนื่องจากห้องพักของโรงแรมในประเทศจีนนั้น มีห้องพักประเภท DOUBLE BED (DBL) ค่อนข้างจำกัด หากลูกค้ามีความประสงค์จะพักห้องประเภทนี้ กรุณาแจ้งเจ้าหน้าที่ล่วงหน้าก่อนทำการจองเท่านั้น
- บริษัทฯ จะยึดประเภทห้องพักตามใบจองจากบริษัทเอเจนซี่ที่ท่านทำการจองทัวร์มาเท่านั้น หากมีการปรับเปลี่ยนห้องพักในระยะเวลาใกล้วันเดินทาง บริษัทฯ ขอสงวนสิทธิ์เปลี่ยนแปลงประเภทห้องพัก หรือเรียกเก็บค่าใช้จ่ายเพิ่มเติม
- **จองทัวร์พร้อมชำระเงินมัดจำ 10,000 บาท / ลูกทัวร์ 1 ท่าน ก่อนการเดินทางอย่างน้อย 21 วัน มิเช่นนั้นจะถูกยกเลิกการจองโดยอัตโนมัติ (ช่วงวันหยุดยาวหรือวันหยุดนักขัตฤกษ์ ควรชำระก่อนเดินทางไม่น้อยกว่า 30 วัน)**
- โปรแกรมทัวร์ที่มีการ **ลงร้านรัฐบาล** หากไม่ประสงค์ที่จะเข้าร้านรัฐบาลจะมีค่าใช้จ่ายเพิ่ม **400 หยวน/ร้าน/ท่าน**
- โรงแรมที่ระบุในรายการทัวร์เป็นเพียงโรงแรมที่นำเสนอเบื้องต้นเท่านั้น ซึ่งอาจจะมีการเปลี่ยนแปลง แต่โรงแรมที่เข้าพักจะเป็นระดับเดียวกันเท่านั้น ตามมาตรฐานโรงแรมประเทศจีน
- โปรแกรมที่มีการเดินทางด้วยรถไฟความเร็วสูง อาจจะมีการสลับปรับเปลี่ยนสถานีต้นทางหรือปลายทาง หากตัวรถไฟรอบที่ระบุในโปรแกรมการเดินทางเต็มหรือไม่สามารถทำการจองได้ กรณีเปลี่ยนแปลงคนเดินทางจะต้องทำการออกตั๋วรถไฟความเร็วสูงใหม่เท่านั้น ไม่สามารถเปลี่ยนแปลงชื่อผู้เดินทางได้ทุกกรณี
- หากเป็นเที่ยวบินแบบเหมาลำ (Charter Flight) กรณียกเลิกการเดินทางไม่สามารถคืนค่าตัวเครื่องบินได้ทุกกรณี
- ภาษีน้ำมันและค่าธรรมเนียม กรณีที่สายการบินมีการประกาศปรับราคาค่าภาษีน้ำมัน (Fuel Surcharge) หรือภาษีอื่นใดที่เกี่ยวข้องเพิ่มเติมทางบริษัทฯ ขอสงวนสิทธิ์ในการเรียกเก็บค่าใช้จ่ายส่วนต่างนั้นตามความเป็นจริงก่อนการเดินทาง โดยอ้างอิงตามประกาศแจ้งจากทางสายการบิน หรือหน่วยงานที่เกี่ยวข้อง
- **เฉพาะสายการบินของประเทศจีน เที่ยวบินที่มีการให้บริการอาหารบนเครื่อง อาจจะมีการปรับเปลี่ยนจากอาหารอุ่นร้อนเป็นอาหารว่าง หรือยกเลิกโดยไม่แจ้งล่วงหน้าตามข้อจำกัดของทางสายการบิน ทางบริษัทฯ ไม่สามารถหักคืนค่าใช้จ่ายได้ เนื่องจากเป็นบริการของสายการบิน ฟูลเซอร์วิส ทั้งนี้ เงื่อนไขต่างๆ จะขึ้นอยู่กับสายการบินเป็นผู้อำหนด**
- โปรแกรมทัวร์ไม่รวมค่าวีซ่า บริษัทฯ ขอสงวนสิทธิ์ไม่หักคืนค่าวีซ่าทุกกรณี เนื่องจากทางรัฐบาลไทย-จีนประกาศยกเลิกวีซ่า (ตั้งแต่ 1 มี.ค. 67 เป็นต้นไป) หากมีการเปลี่ยนแปลงจะยึดตามเงื่อนไขท้ายรายการระบุ
- **ข้อความสำคัญ!** พาสปอร์ตต้องมีอายุการใช้งาน **ไม่ต่ำกว่า 6 เดือน** นับจากวันที่เดินทางกลับเข้าประเทศไทย และมีหน้าว่างสำหรับลงตราประทับวีซ่า และประทับตราเข้า-ออกประเทศ **อย่างน้อย 2 หน้าเต็ม**

โปรแกรมการเดินทาง 6 วัน 4 คืน : เดินทางโดยสายการบินอูรูมชีแอร์



BKK	→	LYA
เที่ยวบิน	ออก	ถึง
UQ2642	17.00	22.20

LYA	→	BKK
เที่ยวบิน	ออก	ถึง
UQ2641	12.15	15.25

LYA	→	URC
เที่ยวบิน	ออก	ถึง
UQ2642	23.50	03.55

URC	→	LYA
เที่ยวบิน	ออก	ถึง
UQ2641	07.00	10.45

วันแรก สนามบินสุวรรณภูมิ • สนามบินลั่วหยางเป่ย์เจี๋ย

📍 (-/-/-)

14.00 น. พร้อมกันที่ สนามบินสุวรรณภูมิ อาคารผู้โดยสารขาออก ชั้น 4 นำคณะเชคอิน ณ เคาน์เตอร์สายการบินอูรูมชีแอร์ (UQ) โดยมีเจ้าหน้าที่จากบริษัทฯ คอยอำนวยความสะดวก



หมายเหตุ

เนื่องจากตัวเครื่องบินของคณะเป็นตั๋วกรุ๊ประบบ **Random** ไม่สามารถล็อกที่นั่งได้ ที่นั่งอาจจะไม่ได้ที่นั่งติดกัน และไม่สามารถเลือกช่วงที่นั่งบนเครื่องบินได้ในคณะ ซึ่งเป็นไปตามเงื่อนไขสายการบิน

- 17.00 น. ออกเดินทางสู่ เมืองลั่วหยาง ประเทศจีน โดยเที่ยวบิน **UQ2642** (บริการอาหารว่างบนเครื่อง)
- 22.20 น. เดินทางถึง สนามบินลั่วหยางเป่ย์เจี๋ย (แวะพักเครื่อง และผ่านด่านตรวจคนเข้าเมือง)
- 23.50 น. ออกเดินทางสู่ เมืองอูรูมชี ประเทศจีน โดยเที่ยวบิน **UQ2642** (บริการอาหารว่างบนเครื่อง)

วันที่สอง สนามบินอูรูมชีเทียนชาน • แกรนด์แคนยอนตูชานจื่อ • สะพานกระจก • เมืองโม่เลอ

📍 (เช้า/กลางวัน/เย็น)

03.55 น. เดินทางถึง **สนามบินอูรูมฉีเทียนชาน** หลังผ่านขั้นตอนการตรวจคนเข้าเมือง และตรวจรับสัมภาระเรียบร้อยแล้ว ยินดีต้อนรับทุกท่านสู่ **สาธารณรัฐประชาชนจีน** (เวลาท้องถิ่นที่จีน เร็วกว่าประเทศไทย 1 ชั่วโมง กรุณาปรับเวลาของท่านเพื่อความสะดวกในการนัดหมาย)

เช้า **๑๐ บริการอาหารเช้า ณ ภัตตาคาร**

จากนั้น นำท่านเดินทางเข้าสู่ **เมืองอูรูมฉี** เป็นเมืองเอกของเขตปกครองตนเองซินเจียงอุยกูร์ และเป็นเขตปกครองใหญ่ที่สุดของจีน มีภูเขาอาเออร์ไท่ชาน ภูเขาเทียนชาน และภูเขาคุนหลุนชาน ตั้งตระหง่านจากทิศเหนือไปยังทิศใต้ มีแม่น้ำทาริมซึ่งเป็นแม่น้ำภายในดินแดนที่ไม่ไหลลงทะเลที่ใหญ่ที่สุดของจีน

ชมสิ่งมหัศจรรย์ **แกรนด์แคนยอนตูชานจื่อ** ถูกสร้างขึ้นโดยธรรมชาติ เกิดการไหลเซาะของภูเขาหิมะเทียนชาน มีแม่น้ำขุยถุนไหลผ่าน มีความกว้าง 800 - 1000 เมตร และมีความสูง 200 เมตร มีจุดชมวิวสวยๆ ทำให้เกิดแคนยอนขนาดใหญ่และสวยงาม บริเวณหน้าผาหินสีดำนั้นถูกเซาะเป็นร่องๆ สูงๆ ต่ำๆ ราวกับเป็นป่าหินชั้นๆ มีความยาวกว่า 20 กิโลเมตร และเดินข้าม **สะพานกระจกलयฟ้า** ทำทวยความสูง ชมวิวตระการตา 360 องศา เหมาะกับสายลุยที่ชอบ ถ่ายรูป และผู้ที่ชื่นชอบธรรมชาติแบบไม่ซ้ำใคร



กลางวัน ๑๐ บริการอาหารกลางวัน ณ ภัตตาคาร

จากนั้น ออกเดินทางสู่ เมืองโม่เล่อ (ใช้เวลาเดินทางประมาณ 5-6 ชั่วโมง)

ค่ำ ๑๐ บริการอาหารเย็น ณ ภัตตาคาร

จากนั้น พักที่ WANDA MOMENT HOTEL หรือระดับเทียบเท่า ★★★★★

วันที่สาม ทะเลสาบไซหลี่มู่ • สะพาน THE GUOZIGOU BRIDGE • เมืองนาราลิ

๑๐ (เช้า/กลางวัน/เย็น)

เช้า ๑๐ บริการอาหารเช้า ณ ห้องอาหารโรงแรม

จากนั้น นำท่านชมความงดงามของ ทะเลสาบไซหลี่มู่ หรือที่รู้จักกันในนาม “ทะเลสาบเซย์ราม” สถานที่ท่องเที่ยวระดับ 5A ของประเทศจีน ตั้งอยู่บนเทือกเขาเทียนชานและเส้นทางสายไหมโบราณ โดยอยู่สูงกว่าระดับน้ำทะเล 2,073 เมตร สามารถมองลึกลงไป 12 เมตร นับเป็นทะเลสาบบนที่ราบสูงที่สูงกว่าระดับน้ำทะเลมากที่สุด และมีเนื้อที่ใหญ่ที่สุดของเขตซินเจียง เปรียบเสมือนหนึ่งอัญมณีที่ประดับบนเส้นทางสายไหม น้ำในทะเลสาบแห่งนี้เป็นน้ำเย็นจัดตลอดทั้งปี มีภูเขาหิมะโอบล้อม และมีทุ่งหญ้าสีเขียวรายล้อมอยู่โดยรอบทะเลสาบ ซึ่งในช่วงเดือน พ.ค. - ก.ค. ของทุกปีจะมีดอกไม้ป่าบานเต็มทุ่งหญ้า



กลางวัน ๑๐ บริการอาหารกลางวัน ณ ภัตตาคาร

จากนั้น นำท่านเดินเข้าสู่ **เมืองนาราถิ** (ใช้เวลาเดินทางประมาณ 5-6 ชั่วโมง) ระหว่างทางข้ามสะพาน **THE GUOZIGOU BRIDGE** เป็นส่วนหนึ่งของทางด่วน G30 และเป็นส่วนหนึ่งของทางข้ามเกลียวข้ามทางด่วนที่อยู่ด้านล่าง 180 เมตร สะพานและเกลียวที่เกี่ยวข้องช่วยให้มีการไล่ระดับสีที่นำทาง



ค่ำ ๑๐ บริการอาหารเย็น ณ ภัตตาคาร

จากนั้น พักที่ **WAN SEN HOTEL** หรือระดับเทียบเท่า ★★★★★

วันที่สี่ เมืองนาราถิ • ทุ่งหญ้านาราถิ • ทุ่งดอกไม้ป่าบาน • เมืองอีหนิง • ถนนคนเดินทกเหลียม

๑๐ (เช้า/กลางวัน/เย็น)

เช้า ๑๐ บริการอาหารเช้า ณ ห้องอาหารโรงแรม

จากนั้น นำท่านเดินเข้าสู่ **ทุ่งหญ้านาราถิ** (Narat Grassland) ความอลังการของธรรมชาติที่สวยงามราวกับภาพวาด เขตทุ่งหญ้าอันอุดมสมบูรณ์บนเขตที่ราบสูงที่ใหญ่เป็นอันดับ 2 ของจีน อยู่ระหว่างกลางเทือกเขาเทียนชานเหนือและเทียนชานใต้ ถือเป็น 1 ใน 6 ทุ่งหญ้าที่สวยงามที่สุดในประเทศจีน และใหญ่ที่สุดติดอันดับ 1 ใน 4 ของโลก



สัมผัสความอลังการของธรรมชาติที่สวยงามราวกับภาพวาดภายใน **ทุ่งหญ้านาราถิ** (Narat Grassland) เขตทุ่งหญ้าอันอุดมสมบูรณ์บนเขตกึ่งสูงที่ใหญ่เป็นอันดับ 2 ของจีน อยู่ระหว่างกลางเทือกเขาเทียนชานเหนือและเทียนชานใต้ ถือเป็น 1 ใน 6 ทุ่งหญ้าที่สวยงามที่สุดในประเทศจีน และใหญ่ที่สุดติดอันดับ 1 ใน 4 ของโลก ขึ้นชื่อเรื่องทิวทัศน์ที่สวยงาม อากาศบริสุทธิ์ และวัฒนธรรมท้องถิ่นที่เป็นเอกลักษณ์ มีพื้นที่กว่า 10,000 ตารางกิโลเมตร ปกคลุมไปด้วยหญ้าสีเขียวขจี เต็มไปด้วยทิวทัศน์ที่สวยงาม **ในช่วงเดือนพฤษภาคม-กรกฎาคม ทุ่งหญ้าแห่งนี้จะสวยงามไปด้วยดอกไม้ป่าที่ผลิดอกบานเต็ม**



แต่่งสีส้มให้ทุ่งหญ้าสวยงามมากขึ้น และในเดือนกันยายน-ตุลาคม ทุ่งหญ้าก็จะแห้งและเปลี่ยนสีเป็นเหลืองทอง ส่วนในเดือนธันวาคม-มีนาคม ทุ่งหญ้าก็ถูกปกคลุมด้วยหิมะ



กลางวัน ๑๑ บริการอาหารกลางวัน ณ ภัตตาคาร

จากนั้น ออกเดินทางสู่ **เมืองอีหนิง** (ใช้เวลาเดินทางประมาณ 4 ชั่วโมง) เป็นเมืองแห่งสวนดอกไม้ที่ตั้งอยู่ทางภาคตะวันตกเฉียงเหนือของเขตปกครองตนเองชนเผ่าซินเจียงอุยกูร์ และอิสระข้อปึงเดินเล่นที่ **ถนนคนเดินหกเหลี่ยม**

เย็น ๑๑ บริการอาหารเย็น ณ ภัตตาคาร

จากนั้น พักที่ **JING YUN YA DING HOTEL** หรือระดับเทียบเท่า ★★★★★

วันที่ห้า สถานีรถไฟความเร็วสูง • เมืองอูรูมฉี • วัดพระใหญ่หงกวงซาน • ตลาดตาป่าจา

๑๑ (เช้า/กลางวัน/เย็น)

เช้า ๑๑ บริการอาหารเช้า ณ ห้องอาหารโรงแรม

จากนั้น นำท่านไปยัง **สถานีรถไฟความเร็วสูง** นั่งรถไฟความเร็วสูงขบวนที่ **C842** เวลา **09.13 – 14.13** น. มุ่งหน้าสู่ **เมืองอูรูมฉี** (ใช้เวลาเดินทางประมาณ 5 ชั่วโมง)

กลางวัน ๑๑ บริการอาหารกลางวัน ณ ภัตตาคาร

จากนั้น

นำท่านเดินทางเข้าสู่ **วัดพระใหญ่หงกวงซาน** เป็นวัดพุทธแบบฮั่นที่ใหญ่ที่สุดในภาคตะวันตกเฉียงเหนือของจีน ประติมากรรมพระใหญ่ กว้าง 17 เมตร สูง 15.6 เมตร สูงใหญ่ดงามมาก ถือเป็นกลุ่มสถาปัตยกรรมที่ใช้สร้างเวลานานถึง 8 ปี พระพุทธรูปบนเขาหงกวงสูง 40.8 เมตร เส้นผ่านศูนย์กลาง 14 เมตร พระหัตถ์ของพระพุทธรูปยาว 5.7 เมตร พระกรรมของพระพุทธรูปยาวถึง 2.6 เมตร ด้านหลังของพระพุทธรูปร่างทองคำองค์นี้คือ กลุ่มสถาปัตยกรรมที่มีพื้นที่ประมาณ 30,000 ตารางเมตร เรียงรายจากฝั่งตะวันออกไปยังฝั่งตะวันตกของลานวัด มีอาคารหลัก ได้แก่ ตำหนักต้าสวง โถง 500 อรหันต์ ตำหนักเจ้าแม่กวนอิมพันมือ ตำหนักตี้จิ้ง หอระฆังและหอกลอง อาคารห้องพักด้านข้าง เป็นต้น โดยสไตล์สถาปัตยกรรมโดยรวมเป็นรูปแบบของวัดพุทธแบบฮั่น



อิสระช้อปปิ้งที่ **ตลาดต้าปาจา** เป็นตลาดพื้นเมืองที่เป็นสัญลักษณ์เมืองอูรูมฉี จำหน่ายสินค้าพื้นเมือง เช่น อัลมอนต์ วอลนัท กิ๊วอบแห้ง ลูกเกด ฯลฯ แล้วยังมีสินค้าประเภทเครื่องดนตรีพื้นเมืองมากมาย

เย็น

๑๐ บริการอาหารเย็น ณ ภัตตาคาร

จากนั้น

พักที่ **RAMADA HOTEL** หรือระดับเทียบเท่า ★★★★★

วันที่หก

สนามบินอูรูมฉีเทียนซาน • สนามบินลั่วหยางเป่ย์เจียว • สนามบินสุวรรณภูมิ

๑๐ (เช้า/-/-)

เช้า

๑๐ บริการอาหารเช้า ณ ห้องอาหารโรงแรม (หรือแบบ BOX SET)

ได้เวลาสมควรนำท่านเดินทางสู่สนามบิน

- 07.00 น. ออกเดินทางสู่ **เมืองฉัวหยาง ประเทศจีน** โดยเที่ยวบิน **UQ2641** (บริการอาหารว่างบนเครื่อง)
- 10.45 น. เดินทางถึง **สนามบินฉัวหยางเป่ย์เจียว** (แวะพักเครื่อง และผ่านด่านตรวจคนเข้าเมือง)
- 12.15 น. ออกเดินทางสู่ **กรุงเทพฯ** โดยเที่ยวบินที่ **UQ2641** (บริการอาหารว่างบนเครื่อง)
- 15.25 น. เดินทางถึง **สนามบินสุวรรณภูมิ** โดยสวัสดิภาพ พร้อมความประทับใจไม่รู้ลืม
-

ค่าทิปคนขับรถ และมัคคุเทศก์ท้องถิ่น
ท่านละ 1,500 บาท/ทริป/ลูกทัวร์ 1 ท่าน

**** טיפหัวหน้าทัวร์ตามความพึงใจในบริการของท่าน ****

ราคา INFANT (อายุไม่ถึง 2 ปี บริบูรณ์ ณ
วันเดินทางกลับ) ท่านละ 10,000 บาท
อัตรานี้รวมรายการทัวร์ และตั๋วเครื่องบินแล้ว

เงื่อนไขการสำรองที่นั่งและการยกเลิกทัวร์



การจองทัวร์

- กรุณาจองทัวร์ล่วงหน้า ก่อนการเดินทาง พร้อมชำระมัดจำ 10,000 บาท ส่วนที่เหลือชำระทันทีก่อนการเดินทางไม่น้อยกว่า 21 วัน มิฉะนั้นถือว่าท่านยกเลิกการเดินทางโดยอัตโนมัติ (ช่วงเทศกาลกรุณาชำระก่อนเดินทาง 30 วัน)

กรณียกเลิก : จอยกรูป

- ยกเลิกก่อนการเดินทาง 45 วันขึ้นไป บริษัทฯ จะคืนเงินมัดจำให้ทั้งหมด โดยหักค่าใช้จ่ายที่เกิดขึ้นจริง ยกเว้นในกรณีวันหยุดเทศกาล, วันหยุดนักขัตฤกษ์ ยกเลิกก่อนการเดินทาง 60 วัน จะคืนเงินมัดจำให้ทั้งหมด โดยหักค่าใช้จ่ายที่เกิดขึ้นจริง (ค่าใช้จ่ายที่เกิดขึ้นจริง อาทิเช่น ค่าตัวเครื่องบิน ค่าโรงแรม ฯลฯ)
- ยกเลิกการเดินทาง 45 วัน ก่อนการเดินทาง หักค่าทัวร์ 50% จากราคาขาย และหักค่าใช้จ่ายที่เกิดขึ้นจริงทั้งหมดไม่ว่ากรณีใดๆ ทั้งสิ้น (ค่าใช้จ่ายที่เกิดขึ้นจริง อาทิเช่น ค่าตัวเครื่องบิน ค่าโรงแรม ฯลฯ)
- ยกเลิกการเดินทาง 30 วัน ก่อนการเดินทาง บริษัทฯ ขอสงวนสิทธิ์เก็บเงินค่าทัวร์ทั้งหมดไม่ว่ากรณีใด ๆ ทั้งสิ้น

กรณียกเลิก : ตัดกรูป

- ยกเลิกหรือเลื่อนการเดินทางต้องทำก่อนการเดินทาง 60 วัน บริษัทฯจะคืนเงินมัดจำให้ทั้งหมด ยกเว้นในกรณีวันหยุดเทศกาล, วันหยุดนักขัตฤกษ์ ทางบริษัทฯขอสงวนสิทธิ์ยึดเงินมัดจำโดยไม่มีเงื่อนไขใดๆทั้งสิ้น
- ยกเลิกการเดินทางภายใน 60 วัน ทางบริษัทฯขอสงวนสิทธิ์ยึดเงินมัดจำโดยไม่มีเงื่อนไขใดๆทั้งสิ้น
- ยกเลิกการเดินทางหลังชำระเต็มจำนวน ทางบริษัทฯขอสงวนสิทธิ์เก็บเงินค่าทัวร์ทั้งหมดโดยไม่มีเงื่อนไขใดๆทั้งสิ้น

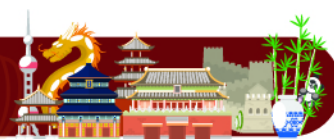
กรณีเจ็บป่วย

- กรณีเจ็บป่วย จนไม่สามารถเดินทางได้ ซึ่งจะต้องมีใบรับรองแพทย์จากโรงพยาบาลรับรอง บริษัทฯจะทำการเลื่อนการเดินทางของท่านไปยังคณะต่อไป แต่ทั้งนี้ท่านจะต้องเสียค่าใช้จ่ายที่ไม่สามารถยกเลิกหรือเลื่อนการเดินทางได้ตามความเป็นจริง
- ในกรณีเจ็บป่วยกะทันหันก่อนล่วงหน้าเพียง 7 วันทำการ ทางบริษัทฯ ขอสงวนสิทธิ์ในการคืนเงินทุกกรณี



กรณีจองทัวร์วันหยุดเทศกาล, วันหยุดนักขัตฤกษ์, วันหยุดยาวต่อเนื่อง และได้มีการแจ้งยกเลิกทัวร์ทางบริษัทฯขอสงวนสิทธิ์เก็บค่าทัวร์ทั้งหมด โดยไม่มีเงื่อนไขใดๆ ทั้งสิ้น

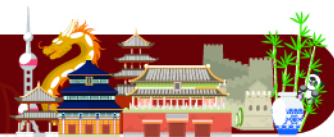
อัตราค่าบริการรวม



- ✘ ตัวเครื่องบินไป - กลับพร้อมคนละ (ไม่สามารถสะสมไมล์ได้)
- ✘ ภาษีน้ำมันและภาษีตัวทุกชนิด (สงวนสิทธิ์แก่เพิ่มหากสายการบินปรับขึ้นก่อนวันเดินทาง)
- ✘ ค่าระวางน้ำหนักกระเป๋า ตามที่สายการบินกำหนด
- ✘ ที่พักโรงแรมตามรายการ พักห้องละ 2-3 ท่าน (กรณีที่โรงแรมไม่มีห้องพักสำหรับ 3 ท่าน ลูกค้ำจะต้องเพิ่มเงินเป็นห้องพักห้องเดียว)
- ✘ มื้ออาหารตามรายการระบุ (สงวนสิทธิ์ในการสลับมื้อหรือเปลี่ยนแปลงเมนูอาหารตามสถานการณ์)
- ✘ ค่าน้ำดื่มบนรถวันละ 1 ขวด/ท่าน
- ✘ ค่าเข้าชมสถานที่ท่องเที่ยวตามรายการระบุ
- ✘ ค่ารถโค้ช รับ-ส่ง สถานที่ท่องเที่ยวตามรายการระบุ
- ✘ ประกันอุบัติเหตุวงเงิน 1,000,000 บาท (เป็นไปตามเงื่อนไขตามกรมธรรม์)

*เงื่อนไขประกันการเดินทาง ค่าประกันอุบัติเหตุและค่ารักษาพยาบาล คุ่มครองเฉพาะกรณีที่ได้รับอุบัติเหตุของผู้เดินทาง ระหว่างการเดินทาง ไม่คุ้มครองถึงการสูญเสียชีวิตส่วนตัวและไม่คุ้มครองโรคประจำตัวและปัญหาสุขภาพอื่นๆ

อัตราค่าบริการไม่รวม



- ✘ ภาษีมูลค่าเพิ่ม 7% และภาษีหัก ณ ที่จ่าย 3%
- ✘ ค่าทำหนังสือเดินทางไทย และค่าธรรมเนียมสำหรับผู้ถือพาสปอร์ตต่างชาติ
- ✘ ค่าน้ำหนักกระเป๋าเดินทางในกรณีที่เกินกว่าสายการบินกำหนด
- ✘ ค่าใช้จ่ายส่วนตัว อาทิ อาหารและเครื่องดื่มที่สั่งเพิ่มพิเศษ, โทรศัพท์-โทรสาร, อินเทอร์เน็ต, มินิบาร์, ซักรีดที่ไม่ได้ระบุไว้ในรายการ
- ✘ ค่าใช้จ่ายอันเกิดจากความล่าช้าของสายการบิน, อุบัติภัยทางธรรมชาติ, การประท้วง, การจลาจล, การนัดหยุดงาน, การถูกปฏิเสธไม่ให้ออกและเข้าเมืองจากเจ้าหน้าที่ตรวจคนเข้าเมืองและเจ้าหน้าที่กรมแรงงานทั้งที่เมืองไทยและต่างประเทศซึ่งอยู่นอกเหนือความควบคุมของบริษัทฯ
- ✘ ค่าทิปไกด์ท้องถิ่น, พนักงานขับรถ รวมทั้งทิป 1,500 บาท/ทริป/ลูกทัวร์ 1 ท่าน
- ✘ ค่าวีซ่าท่องเที่ยวเข้าประเทศจีน กรณีทางรัฐบาลจีนประกาศยกเลิกฟรีวีซ่า หรือเดินทางเข้าประเทศจีนเกิน 180 วัน/ปี ทั้งนี้ขึ้นอยู่กับประกาศของทางรัฐบาลจีนเป็นหลัก
- ✘ ค่าดำเนินการวีซ่าจีนสำหรับชาวต่างชาติที่ไม่ได้รับการยกเว้นวีซ่า ผู้เดินทางต้องเป็นผู้ดำเนินการยื่นวีซ่าด้วยตนเอง และชำระค่าธรรมเนียมวีซ่าจีนสำหรับชาวต่างชาติหรือต่างด้าว

****ทิปหัวหน้าทัวร์ ไม่บังคับ ขึ้นอยู่กับความพึงพอใจของท่าน****



กรณีที่ท่านต้องออกตัวภายใน เช่น (ตัวเครื่องบิน, ตัวรถทัวร์, ตัวรถไฟ) กรุณาสอบถามที่เจ้าหน้าที่ทุกครั้ง ก่อนทำการออกตัว เนื่องจากสายการบินอาจมีการเปลี่ยนแปลงไฟล์บิน หรือเวลาบินโดยไม่ได้แจ้งให้ทราบล่วงหน้า ทางบริษัทฯ จะไม่รับผิดชอบใด ๆ ในกรณี ถ้าท่านออกตัวภายในโดยไม่แจ้งให้ทราบและหากไฟล์บินมีการเปลี่ยนแปลงเวลาบินเพราะถือว่าท่านยอมรับในเงื่อนไขดังกล่าว

เงื่อนไขอื่น ๆ

- บริษัทฯ ขอสงวนสิทธิ์ในการเก็บค่าใช้จ่ายทั้งหมด กรณีที่ท่านยกเลิกการเดินทางและมีผลทำให้คณะเดินทางไม่ครบตามจำนวนที่บริษัทฯ กำหนดไว้ (15 ท่านขึ้นไป) เนื่องจากเกิดความเสียหายต่อทางบริษัทฯ และผู้เดินทางอื่นที่เดินทางในคณะเดียวกัน บริษัทฯ ต้องนำไปชำระค่าเสียหายต่าง ๆ ที่เกิดจากการยกเลิกของท่าน
- กรณีที่ท่านต้องออกตัวภายใน เช่น (ตัวเครื่องบิน, ตัวรถทัวร์, ตัวรถไฟ) กรุณาสอบถามที่เจ้าหน้าที่ทุกครั้งก่อนทำการออกตัว เนื่องจากสายการบินอาจมีการปรับเปลี่ยนพลับบิน หรือเวลาบิน โดยไม่ได้แจ้งให้ทราบล่วงหน้า ทางบริษัทฯ จะไม่รับผิดชอบใดๆ ในกรณี ถ้าท่านออกตัวภายในโดยไม่แจ้งให้ทราบและหากไฟล်บินมีการปรับเปลี่ยนเวลาบินเพราะถือว่าท่านยอมรับในเงื่อนไขดังกล่าว
- กรณีผู้เดินทางที่ต้องการความช่วยเหลือเป็นพิเศษ เช่น การขอใช้วีลแชร์ที่สนามบิน กรุณาแจ้งบริษัทฯ อย่างน้อย 7 วัน ก่อนการเดินทาง หรือเริ่มตั้งแต่ท่านจองทัวร์ มิฉะนั้นทางบริษัทฯ ไม่สามารถจัดการได้ล่วงหน้า ทางบริษัทฯ ขอสงวนสิทธิ์ในการเรียกเก็บค่าใช้จ่ายตามจริงที่เกิดขึ้นกับผู้เดินทาง (ถ้ามี)
- กรณีท่านเป็นอิสลาม ไม่สามารถทานอาหารบางประเภทได้ โปรดระบุให้ชัดเจนก่อนทำการจอง กรณีแจ้งล่วงหน้าก่อนเดินทาง กะทันหัน อาจมีค่าใช้จ่ายเพิ่มเติม
- กรณีใช้หนังสือเดินทางราชการ (เล่มน้ำเงิน) เดินทางเพื่อการท่องเที่ยวเกี่ยวกับคณะทัวร์ หากท่านถูกปฏิเสธในการเข้า - ออกประเทศใดๆ ก็ตาม ทางบริษัทฯ ขอสงวนสิทธิ์ไม่คืนค่าทัวร์และรับผิดชอบใดๆ ทั้งสิ้น
- เมื่อท่านได้ชำระเงินมัดจำหรือทั้งหมด ทางบริษัทฯ จะถือว่าท่านรับทราบและยอมรับในเงื่อนไขต่างๆ ของบริษัทฯ ที่ได้ระบุไว้ในรายการทัวร์ทั้งหมด

โรงแรมที่พัก

- เนื่องจากห้องพักของโรงแรมในประเทศจีนนั้น มีห้องพักประเภท DOUBLE BED (DBL) ค่อนข้างจำกัด หากลูกค้ามีความประสงค์จะพักห้องประเภทนี้ ควรแจ้งเจ้าหน้าที่ล่วงหน้าก่อนทำการจอง บริษัทฯ จะยึดประเภทห้องพักตามใบจองจากบริษัทเอเจนซี่ที่ท่านทำการจองทัวร์มาเท่านั้น หากมีการปรับเปลี่ยนห้องพักในระยะเวลาใกล้วันเดินทาง บริษัทฯ ขอสงวนสิทธิ์เปลี่ยนแปลงประเภทห้องพักโรงแรมที่ระบุในรายการทัวร์ เป็นเพียงโรงแรมที่นำเสนอเบื้องต้นเท่านั้น ซึ่งอาจจะมีการเปลี่ยนแปลง แต่โรงแรมที่เข้าพักจะเป็นโรงแรมระดับเดียวกันเท่านั้น (มาตรฐานประเทศจีน)

อาหาร

- อาหารเช้าของประเทศไทย ชาวจีนนิยมรับประทานทั้งผัก และเนื้อสัตว์เป็นอาหารหลักพอกัน ส่วนอาหารประเภทข้าวแป้งก็จะออกมาในรูปของซาลาเปา หรือหมั่นโถว (ซาลาเปาไม่มีไส้)

**** หากมีปัญหาเรื่องอาหาร อาทิ มุสลิมไม่ทานเนื้อหมู หรือไม่ทานเนื้อสัตว์ต่างๆ (โปรดระบุ) ทานอาหารเจ ทานอาหารมังสวิรัต หรือแพ้อาหารต่างๆ โปรดแจ้งอย่างละเอียด ****

รายละเอียดเพิ่มเติม



- บริษัทฯ มีสิทธิ์ในการเปลี่ยนแปลงโปรแกรมทัวร์ในกรณีที่เกิดเหตุสุดวิสัยจนไม่อาจแก้ไขได้
- เที่ยวบิน, ราคาและรายการท่องเที่ยว สามารถเปลี่ยนแปลงได้ตามความเหมาะสมโดยคำนึงถึงผลประโยชน์ของผู้เดินทางเป็นสำคัญ
- หนังสือเดินทางต้องมีอายุการใช้งานเหลือไม่น้อยกว่า 6 เดือน และบริษัทฯ รับเฉพาะผู้มีจุดประสงค์เดินทางเพื่อท่องเที่ยวเท่านั้น (หนังสือเดินทางต้องมีอายุเหลือใช้งานไม่น้อยกว่า 6 เดือน บริษัทฯ ไม่รับผิดชอบหากอายุเหลือไม่ถึงและไม่สามารถเดินทางได้)
- ทางบริษัทฯ จะไม่รับผิดชอบใดๆ ทั้งสิ้น หากเกิดความล่าช้าของสายการบิน, สายการบินยกเลิกบิน , การประท้วง, การนัดหยุดงาน, การก่อกองจลาจลหรือกรณีท่านถูกปฏิเสธการเข้าหรือออกเมืองจากเจ้าหน้าที่ตรวจคนเข้าเมือง หรือ เจ้าหน้าที่กรมแรงงานทั้งจากไทยและต่างประเทศซึ่งอยู่นอกเหนือความรับผิดชอบของบริษัทฯ หรือเหตุภัยพิบัติทางธรรมชาติ (ซึ่งลูกค้าจะต้องยอมรับในเงื่อนไขในกรณีที่เกิดเหตุสุดวิสัย ซึ่งอาจจะปรับเปลี่ยนโปรแกรมตามความเหมาะสม)
- ทางบริษัทฯ จะไม่รับผิดชอบใดๆ ทั้งสิ้น หากผู้เดินทางประสบเหตุสภาวะฉุกเฉินจากโรคประจำตัว ซึ่งไม่ได้เกิดจากอุบัติเหตุ ในรายการท่องเที่ยว (ซึ่งลูกค้าจะต้องยอมรับในเงื่อนไขในกรณีที่เกิดเหตุสุดวิสัย ซึ่งอยู่นอกเหนือความรับผิดชอบของบริษัทฯ)
- ทางบริษัทฯ จะไม่รับผิดชอบใดๆ ทั้งสิ้น หากท่านใช้บริการของทางบริษัทฯ ไม่ครบ อาทิ ไม่เที่ยวบางรายการ, ไม่ทานอาหารบางมื้อ, เพราะค่าใช้จ่ายทุกอย่างทางบริษัทฯ ได้ชำระค่าใช้จ่ายให้ตัวแทนต่างประเทศแบบเหมาจ่ายขาด ก่อนเดินทางเรียบร้อยแล้ว เป็นการชำระเหมาขาด
- ทางบริษัทฯ จะไม่รับผิดชอบใดๆ ทั้งสิ้น หากเกิดสิ่งของสูญหายจากการโจรกรรมและหรือเกิดอุบัติเหตุที่เกิดจากความประมาทของนักท่องเที่ยวเองหรือในกรณีที่กระเป๋าเกิดสูญหายหรือชำรุดจากสายการบิน
- กรณีที่การตรวจคนเข้าเมืองทั้งที่กรุงเทพฯ และในต่างประเทศปฏิเสธมิให้เดินทางออกหรือเข้าประเทศที่ระบุไว้ในรายการเดินทาง บริษัทฯ ขอสงวนสิทธิ์ที่จะไม่คืนค่าบริการไม่ว่ากรณีใดๆ ทั้งสิ้น
- ตัวเครื่องบินเป็นตัวราคาพิเศษ กรณีที่ท่านไม่เดินทางพร้อมคณะไม่สามารถนำมาเลื่อนวันหรือคืนเงินและไม่สามารถเปลี่ยนชื่อได้ หากมีการปรับราคาบัตรโดยสารสูงขึ้น ตามอัตราค่าน้ำมันหรือค่าเงินแลกเปลี่ยน ทางบริษัท ขอสงวนสิทธิ์ปรับราคาตัวดังกล่าว
- เมื่อท่านตกลงชำระเงินไม่ว่าทั้งหมดหรือบางส่วนผ่านตัวแทนของบริษัทฯ หรือชำระโดยตรงกับทางบริษัทฯ ทางบริษัทฯ จะถือว่าท่านได้ยอมรับในเงื่อนไขข้อตกลงต่างๆ ที่ได้ระบุไว้ข้างต้นนี้แล้วทั้งหมด
- กรุ๊ปที่เดินทางช่วงวันหยุดหรือเทศกาลที่ต้องการันตีมัดจำกับสายการบินหรือผ่านตัวแทนในประเทศหรือต่างประเทศ รวมถึงเที่ยวบินพิเศษ เช่น Charter Flight, Extra Flight จะไม่มีการคืนเงินมัดจำหรือค่าทัวร์ทั้งหมด
- ในกรณีของ PASSPORT นั้น จะต้องไม่มีการชำรุด เปียกน้ำ การขีดเขียนรูปต่างๆ หรือแม้กระทั่งตราปั๊มลายการ์ตูน ที่ไม่ใช่การประทับตราอย่างเป็นทางการของตม. กรุณาตรวจสอบ PASSPORT ของท่านก่อนการเดินทางทุกครั้ง หาก ตม.ปฏิเสธการเข้า-ออกเมืองของท่าน ทางบริษัทฯ จะไม่รับผิดชอบใดๆ ทั้งสิ้น
- กรณีมี "คดีความ" ที่ไม่อนุญาตให้ท่านเดินทางออกนอกประเทศได้ โปรดทำการตรวจสอบก่อนการจองทัวร์ว่าท่านสามารถเดินทางออกนอกประเทศได้หรือไม่ ถ้าไม่สามารถเดินทางได้ ซึ่งเป็นสิ่งที่อยู่เหนือการควบคุมของบริษัทฯ ทางบริษัทฯ จะไม่รับผิดชอบใดๆ ทั้งสิ้น
- กรณี "หญิงตั้งครรภ์" ท่านจะต้องมีใบรับรองแพทย์ ระบุชัดเจนว่าสามารถเดินทางออกนอกประเทศได้ รวมถึงรายละเอียดอายุครรภ์ที่ชัดเจน สิ่งนี้อยู่เหนือการควบคุมของบริษัทฯ ทางบริษัทฯ จะไม่รับผิดชอบใดๆ ทั้งสิ้น
- ภาพที่ใช้เพื่อการโฆษณาเท่านั้น



ก่อนตัดสินใจจองทัวร์ควรอ่านเงื่อนไขการเดินทางและรายการทัวร์อย่างละเอียด
ทุกหน้าอย่างถี่ถ้วนแล้วจึงมัดจำเพื่อประโยชน์ของท่านเอง