



Feeldee World travel.co. ,LTD

69/24 Moo 3 SOI 9 SUKSAWAT 70 RD.
PRAPADANG SAMUTPRAKAN 10130

Tax ID : 0115569010741
Tel: 088-931-4394

บริษัท ฟีดดี เวิลด์ ทราเวล จำกัด

69/24 หมู่ที่ 3 ซอย 9 ถนนสุขสวัสดิ์ 70 ตำบลบางครุ
อ. พระประแดง จ.สมุทรปราการ 10130

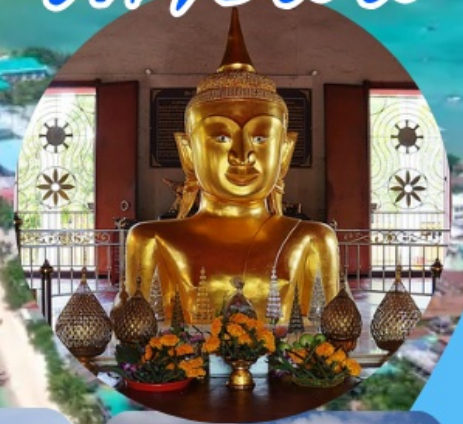
Tax ID : 0115569010741
Tel: 088-9314394

TCT-CD01-G01

แพ็คเกจภูเก็ต
3 วัน 2 คืน

ภูเก็ต-ล่องเรือชมนั้นเช็ก-เกาะพีพี

เปิดประสบการณ์ทะเลอันดามัน
ดินเนอร์บนเรือชมนั้นเช็ก
ชมพระอาทิตย์ตก
พักผ่อนชายหาดสวยระดับโลก



ภูเก็ตเมืองเก่า



เกาะพีพีทัวร์



ล่องเรือยอร์ชชมนั้นเช็ก



โรงแรมเพิร์ล

ราคารวม

- ✓ รถบัสปรับอากาศวีไอพี
- ✓ โรงแรมเพิร์ลภูเก็ต (เทียบท่า) 2 คืน
- ✓ Private ล่องเรือยอร์ชชมนั้นเช็ก
- ✓ จอยทริปเรือครุยซ์เกาะพีพี
- ✓ อาหาร 7 มื้อ
- ✓ มัคคุเทศก์
- ✓ ประกันอุบัติเหตุ

ราคาไม่รวม ตัวเครื่องบิน และอื่นๆ ที่ไม่มีระบุในโปรแกรม

BOOK NOW ▼

ราคาเริ่มต้น / ท่าน

8,900.-บาท

สำหรับกรุ๊ป 20-30 ท่าน

แพ็คเกจทัวร์ 3 วัน 2 คืน ภูเก็ต

โปรแกรม: TCT-CD01-G01 ล่องเรือยอร์ชชั้นเซ็ทดินเนอร์-ทริปกោះพีพี



แพ็คเกจภูเก็ต
3 วัน 2 คืน
สำหรับกรุ๊ป
20- 30ท่าน
ราคาเริ่มต้น
ท่านละ
8,900.-
TCT-CD01-G01

รายละเอียดโปรแกรม

วันแรก: 20 เม.ย.2569 รับเข้าจากสนามบินนานาชาติภูเก็ต-พระศุภวัดพระทอง- ล่องเรือคาตามารันชั้นเซ็ท - แหลมพรหมเทพ
..... เดินทางถึงภูเก็ตด้วยสายการบิน..... เที่ยวบิน.....

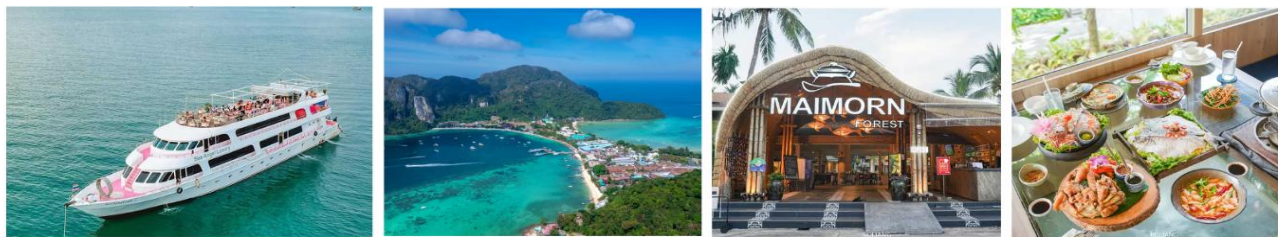
เจ้าหน้าที่รอต้อนรับที่สนามบินนานาชาติภูเก็ต ประชุมออก อาคารผู้โดยสารภายในประเทศ ออกเดินทางด้วยรถบัสวีไอพีปรับอากาศสู่วัดพระศุภ
ทานอาหารกลางวันร้านกันเอง2 -ล่องเรือคาตามารันชั้นเซ็ท (อาหารค่ำบนเรือ) เช็คอินโรงแรมเพิร์ลภูเก็ต พักผ่อนตามอัธยาศัย



วันที่สอง: 21 เม.ย.2569 เกาะพีพีทิวรี

08.00 รถรับจากโรงแรม ออกเดินทางสู่ท่าเรือรัชฎา เดินทางสู่เกาะพีพีด้วยเรือเฟอร์รี่ซีแองเจิ้ล

17.00 รถรับจากท่าเรือรัชฎา เดินทางกลับโรงแรม แวะทานอาหารค่ำร้านไม้หอมพลอเรสท์ กลับที่พัก พักผ่อนตามอัธยาศัย



วันที่สาม: 22 เม.ย.2569 ภูเก็ตเมืองเก่า-วัดฉลอง- ทานเที่ยงร้านทุ่งคากาแฟ แวะซื้อของฝาก เดินทางสู่สนามบินภูเก็ต

09.00 เดินทางชมเมืองเก่า 10.00 รถรับจากโรงแรม สักการะหลวงพ่อแช่มวัดฉลอง เดินทางสู่จุดชมวิวยะรัง อาหารเที่ยง ร้านทุ่งคากาแฟ
14.00 แวะซื้อของฝาก ออกเดินทางสู่สนามบินนานาชาติภูเก็ต เดินทางกลับด้วยสายการบิน..... (เช็คอิน ไฟล์ท.....)

..... เดินทางกลับถึงกรุงเทพโดยสวัสดิภาพ



โปรแกรมรวม

รถบัสปรับอากาศวีไอพี
โรงแรมเพิร์ลภูเก็ต (เทียบท่า) 2 คืน
อาหาร 7 มื้อ
มัคคุเทศก์
ประกันอุบัติเหตุ
ทริปล่องเรือคาตามารันชั้นเซ็ทเกาะเซ
ทริปกោះพีพี

โปรแกรมไม่รวม

-ตัวเครื่องบิน
-อื่นๆที่ไม่ได้ระบุในโปรแกรม



แพ็คเกจทัวร์ 3 วัน 2 คืน ภูเก็ต

โปรแกรม: TCT-CD01-G01 ล่องเรือยอร์ชชั้นเซ็ทดินเนอร์-ทริปปเกาะพีพี

วันแรกของการเดินทาง กรุงเทพฯ – ภูเก็ต – พระศุภวัดพระทอง- ล่องเรือคาตามารันชั้นเซ็ท - แหลมพรหมเทพ

.....น. คณะพร้อมกัน ณ สนามบินดอนเมือง เคาน์เตอร์ สายการบิน..... เจ้าหน้าที่... คอยให้การต้อนรับ
และอำนวยความสะดวกเรื่องสัมภาระในการเดินทาง

..... น. เห็นฟ้าสู่สนามบินภูเก็ตโดยสายการบินแอร์เอเชีย เที่ยวบินที่.....

(ควรเป็นไฟล์ท์ที่เดินทางถึงภูเก็ต ภายใน 9.00 น.)

โปรแกรมท่องเที่ยวภูเก็ต + กางยัด (Coral Island Sunset Catamaran)

..... น. คณะเดินทางถึงสนามบินภูเก็ต จังหวัดภูเก็ต เกาะที่ใหญ่ที่สุดของประเทศไทย ดินแดนไข่มุกแห่ง
อันดามัน หลังผ่านพิธีการรับสัมภาระเรียบร้อยแล้ว มัคคุเทศก์ให้การต้อนรับ นำท่านออกเดินทางโดย
รถบัสปรับอากาศทันสมัย มุ่งหน้าสู่ตัวเมืองภูเก็ต พร้อมบริการน้ำดื่ม และมัคคุเทศก์แนะนำรายละเอียด
โปรแกรมการท่องเที่ยวตลอดการเดินทาง ระหว่างทางนำท่านแวะสักการะ Wat Phra Thong นมัสการ
พระศุภ พระพุทธรูปศักดิ์สิทธิ์ที่ปรากฏพินพื้นดินเพียงครั้งองค์ ซึ่งถือเป็นหนึ่งใน Unseen in Thailand
ที่มีชื่อเสียง เพื่อความเป็นสิริมงคลก่อนเริ่มต้นการเดินทาง



๑๑) อาหารกลางวัน

12.00 น.รับประทานอาหารกลางวัน (มื้อที่ 1) ณ Kan Eang Restaurantร้านอาหารทะเลชื่อดังของภูเก็ต
บรรยากาศดีริมทะเล



หลังอาหารนำท่านเดินทางสู่ท่าเรืออ่าวฉลอง (Chalong Pier) ล่องเรือคาตามารันสู่
เกาะเฮ13.30 น.ออกเดินทางจากท่าเรืออ่าวฉลอง โดย เรือยอร์ช เรือท่องเที่ยวขนาดใหญ่บรรยากาศ
สะดวกสบาย ภายในเรือมีบริการผลไม้สดและเครื่องดื่ม ระหว่างการล่องเรือสู่ Kahung
Beach ชายหาดที่สวยงามบนเกาะเฮ (Coral Island) โดดเด่นด้วยน้ำทะเลสีฟ้าใส หาดทรายขาวละเอียด
และกิจกรรมทางทะเลหลากหลาย เหมาะสำหรับการท่องเที่ยวแบบ One Day Trip จากภูเก็ต



กิจกรรมดำน้ำตื้น

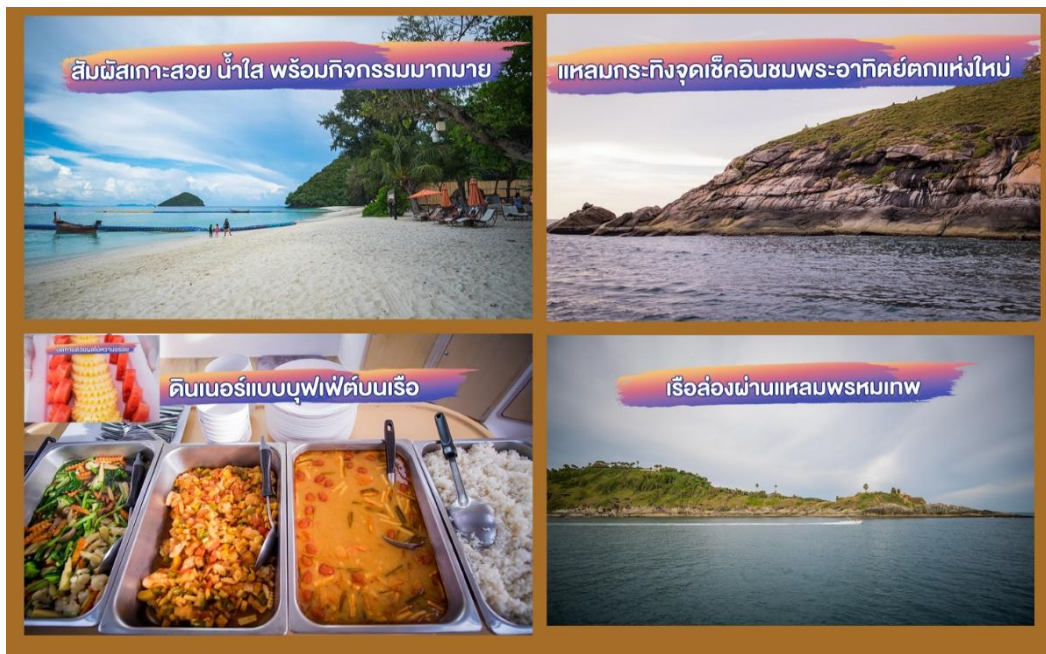
14.15 น.เรือแวนบริเวณ จุดดำน้ำตื้น (Snorkeling Point) ให้ท่านสนุกกับการชมปะการังและฝูงปลาหลากสีสัน ใต้ทะเลอันดามัน บนเรือมีบริการอุปกรณ์ดำน้ำตื้น SUP Board (Stand Up Paddle Board) อุปกรณ์ ตกปลา สำหรับผู้ที่ต้องการตกปลาจากบนเรือ

พักผ่อนที่กาฮังบีช

15.30 น.เดินทางถึง กาฮังบีช ให้ท่านพักผ่อนตามอัธยาศัยบนชายหาด สามารถเลือกทำกิจกรรมทางทะเล เช่นเล่นน้ำทะเล ถ่ายภาพชายหาดสวย พักผ่อนบนชายหาด กิจกรรมทางทะเลต่าง ๆ (มีค่าใช้จ่ายเพิ่มเติม)

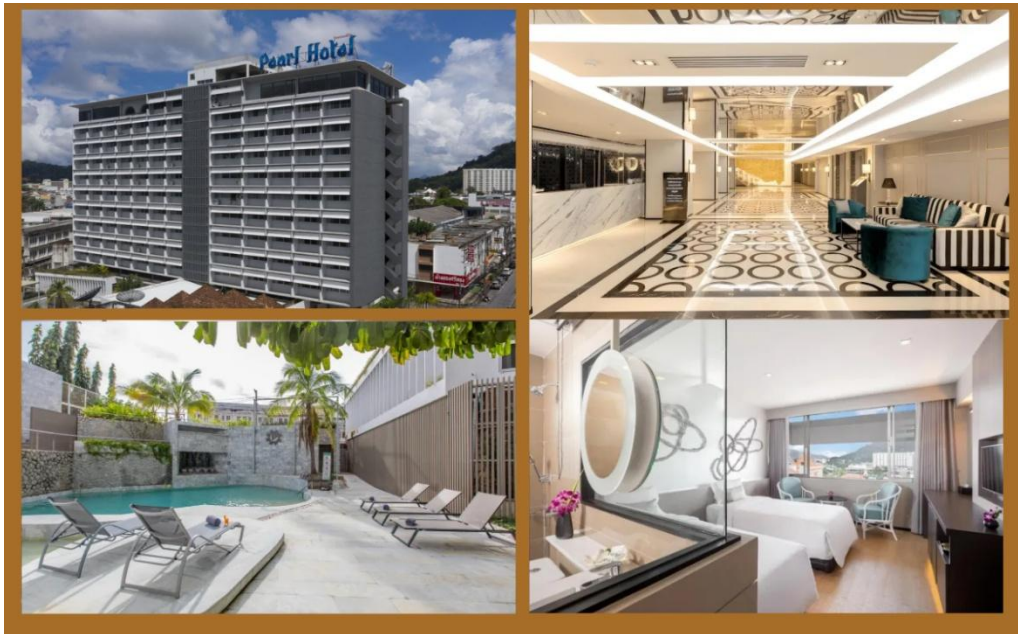
Sunset Dinner Cruise

17.00 น.ออกเดินทางต่อไปยังแหลมพรหมเทพ (Promthep Cape) จุดชมพระอาทิตย์ตกที่สวยงามที่สุดแห่งหนึ่งของประเทศไทย ระหว่างล่องเรือ บริการอาหารค่ำ (มื้อที่ 2) บนเรือ พร้อมดื่มด่ำกับบรรยากาศ พระอาทิตย์ตกเหนือทะเลอันดามัน ท่ามกลางทิวทัศน์ทะเลอันงดงาม



เข้าที่พัก

19.30 น.เดินทางกลับถึงท่าเรืออ่าวฉลอง (Chalong Pier) จากนั้นนำท่านเดินทางเข้าสู่ตัวเมืองภูเก็ต นำท่านเข้าสู่ที่พัก ณ โรงแรมเพิร์ล (Pearl Hotel Phuket) โรงแรมระดับมาตรฐานใจกลางเมืองภูเก็ต ต้อนรับท่านด้วย Welcome drink สมาชิกส่งตัวแทนลงทะเบียนเข้าห้องพัก เช็คอินเข้าพักผ่อนตามอัธยาศัย โดยภายในโรงแรมมี ห้องอาหารจีนบนชั้น 12 พร้อมวงดนตรีสด ที่เปิดเพลงยุค 80 ให้ร่วมร้องเพลงและ เพลิดเพลินกับบรรยากาศยามค่ำคืน



วันที่สองของการเดินทาง เกาะพีพี - อ่าวมาหยา - ถ้ำไวกิ้งส์ - อ่าวตันไทร

08.00 น. ๑๐) บริการอาหารเช้า ณ ห้องอาหารของโรงแรม (มื้อที่ 3)

09.00 น. นำคณะเดินทางสู่ **ท่าเทียบเรือซีแองเจิ้ล** นำท่านลงเรือท่องเที่ยว **Sea Angle** เรือท่องเที่ยวขนาดใหญ่ภายในเรือมีชา,กาแฟ,ของว่างและเครื่องดื่มให้บริการระหว่างการเดินทางสู่ **เกาะพีพี** ถึง **เกาะพีพีเล**



นำท่านชมความงามรอบเกาะ ชมอ่าวต่างๆที่มีความสวยงาม น้ำทะเลใสรวมรถ อาทิต อ่าวมาหยา สถานที่ถ่ายทำภาพยนตร์เรื่อง The Beach ที่โด่งดัง อ่าวโล๊ะซามะ ผ่านชม ถ้ำไวกิ้งส์ จากนั้นให้ท่านได้ ดำน้ำชมปะการังน้ำตื้น ที่บริเวณ อ่าวตันไทร ชมฝูงปลาทะเลสีสวยมากมาย อาทิเช่น ปะการัง สมอ , ปะการังเขากวาง ฯลฯ

นำท่านเข้าสู่ เกาะพีพีตอน บริการอาหารกลางวัน (มื้อที่ 4) หลังอาหารมีเวลาให้ท่านได้เล่นน้ำทะเล หรือเลือกพักผ่อนบริเวณชายหาดอันแสนบริสุทธิ์เดินเล่นเลือกซื้อสินค้าของที่ระลึกภายในตลาดบนเกาะพีพีตอนนำท่านลงเรือท่องเที่ยวล่ำเดิม เดินทางกลับสู่ เกาะภูเก็ต ถึงท่าเทียบเรือ ซีแองเจิ้ล นำท่านขึ้นรถตู้ คันเดิมเดินทางสู่ ที่พัก อิสระพักผ่อนตามอัธยาศัย

18.30 น. บริการอาหารค่ำ ณ ห้องอาหาร ไม้หมอน (มื้อที่ 5) หลังอาหารนำท่านเดินทางกลับที่พัก อิสระ



วันที่สามของการเดินทาง วัดฉลอง – ตึกชิโนโปรตุกีส – ของฝากภูเก็ต - กรุงเทพ

07.00 น. ๑๐๑ บริการอาหารเช้า ณ ห้องอาหารของโรงแรม (มื้อที่ 6)

09.00 น. พร้อมกันบริเวณ ล็อบบี้ โรงแรม ทำการ Check Out เคลียร์ค่าใช้จ่ายส่วนตัวก่อนเดิน

เล่นชมตึกเก่า สไตล์ชิโน-โปรตุกีส สีสนสดใส และภาพจิตรกรรมแนว Street art ตามกำแพงตึกต่างๆ ณ ย่านถนนดีบุก ที่เป็นย่านอนุรักษ์ และร้านกาแฟบรรยากาศดี หอมกรุ่นกลิ่นกาแฟ

10.00 นำท่านออกเดินทางไปยังวัดไชยธาราม (วัดฉลอง) นมัสการหลวงพ่อแช่มแห่งวัดฉลอง เเกจิตั้งที่

ชาวภูเก็ตและจังหวัดใกล้เคียงต่างนับถือเป็นวัดที่มีชื่อเสียงและสำคัญที่สุดของจังหวัดภูเก็ต

ตั้งอยู่ในตำบลฉลอง อำเภอเมืองภูเก็ต ชาวภูเก็ตและนักท่องเที่ยวต่างนิยมเดินทาง

มาสักการะเพื่อความเป็นสิริมงคลก่อนเดินทางกลับ หลังจากนั้นนำท่านเดินทางสู่จุดชมวิวเขาพังเหยพร้อม

รับประทานอาหารเที่ยงแบบพื้นเมืองภูเก็ต



เที่ยง ๑๐ | บริการอาหารกลางวัน ณ ร้านอาหารทุ่งคากาแฟ เขารัง (มือที่ 7)

บ่าย นำท่านเดินทางสู่ **ร้านของฝากภูเก็ต** อิสระให้ท่านได้เลือกซื้อของฝากที่ขึ้นชื่อ อาทิเช่น เต้าส้อ น้ำพริกกุ้งเสียบผลิตภัณฑ์จากเม็ดมะม่วงหิมพานต์ และของที่ระลึกต่าง ๆ อาทิเช่น ผ้าบาติก ก่อนนำท่านเดินทางสู่สนามบินภูเก็ต ก่อนนำคณะเดินทางสู่ โรงงานทำเครื่องประดับ มุกภูเก็ต ชมความแตกต่างระหว่างมุกเลี้ยงกับมุกแท้ สมควรแก่เวลานำท่านเดินทางสู่สนามบินภูเก็ต



17.55 น. เห็นฟ้าสู่สนามบินดอนเมือง โดยสายการบินแอร์เอเชีย เที่ยวบินที่.....(ควรเป็นไฟล์ทหลัง 17.00 น.)
19.25 น. คณะเดินทางถึงสนามบิน.....ก่อนแยกย้ายกันเดินทางกลับโดยสวัสดิภาพ

โปรแกรมการเดินทางอาจมีการเปลี่ยนแปลงได้โดยมีต้องแจ้งให้ทราบล่วงหน้า
ทั้งนี้โดยคำนึงถึงความปลอดภัยและประโยชน์ของผู้เดินทางเป็นสำคัญ

อัตราค่าบริการ สำหรับกรุ๊ป 20-30 ท่าน ห้องพัสดุ

วันเดินทาง	ราคา (เริ่มต้น) / ท่าน	พักเดี่ยวเพิ่ม
มีนาคม-ตุลาคม 2569	8,900. -บาท	1,600. -บาท

อัตราค่าบริการนี้รวม

- ค่า รถบัสปรับอากาศ วีไอพี บริการตลอดการเดินทาง
- ค่าที่พักที่ระบุในรายการห้องละ 2 - 3 ท่าน
- ค่าธรรมเนียมอุทยาน และค่าเข้าชมสถานที่ต่าง ๆ ตามที่ระบุในรายการ
- ค่าอาหารเลิศรส จำนวน 7 มื้อ
- ค่าไกด์ท้องถิ่นนำเที่ยว
- ค่าประกันภัยอุบัติเหตุในการเดินทาง วงเงิน 1,000,000 บาท ต่อท่าน (ตามเงื่อนไขกรมธรรม์)

อัตราค่าบริการนี้ไม่รวม

- ค่าตัวเครื่องบิน
- ค่าใช้จ่ายส่วนตัวต่าง ๆ อาทิ ค่าโทรศัพท์ ค่าซักรีด ค่าอาหารที่สั่งเพิ่มนอกเหนือจากรายการ ฯลฯ
- ทิปไกด์และคนขับ ท่านละ 300 บาทต่อทริป
- ค่าภาษีมูลค่าเพิ่ม 7% และภาษีหัก ณ ที่จ่าย 3%

เงื่อนไขการจอง

- มัดจำ 5,000 บาท / ท่าน ส่วนที่เหลือชำระก่อนวันเดินทาง 30 วัน

หมายเหตุ โปรแกรมการเดินทางอาจมีการเปลี่ยนแปลงได้ตามความเหมาะสม ทั้งนี้ขึ้นอยู่กับประโยชน์และความปลอดภัยของท่านเป็นสำคัญ

เงื่อนไขการจอง และการยกเลิก

1. กรุณาศึกษารายละเอียดโปรแกรมการเดินทางท่องเที่ยว เงื่อนไขการให้บริการ และหมายเหตุ ก่อนทำการจองทัวร์
2. ยืนยันการจองด้วยสำเนาบัตรประจำตัว ตามรายชื่อผู้เดินทาง เพื่อทำประกันภัยอุบัติเหตุในการเดินทาง
3. เมื่อกำหนดวันเดินทางแล้ว ต้องวางมัดจำท่านละ 5,000 บาท ภายใน 3 วันหลังจากยืนยันวันเดินทาง และส่วนที่เหลือชำระหมดก่อนเดินทาง 30 วัน
4. ในกรณียกเลิกการเดินทางก่อนวันเดินทาง 30 วัน บริษัทฯ ขอสงวนสิทธิ์ในการไม่คืนเงินทั้งหมด
5. บริษัทฯ ขอสงวนสิทธิ์ที่จะเปลี่ยนแปลงรายการทัวร์และจะไม่รับผิดชอบต่อค่าใช้จ่ายใดๆในกรณีที่เกิดเหตุสุดวิสัย เช่น การยกเลิกหรือล่าช้าของสายการบิน, อุบัติเหตุ, ภัยธรรมชาติ, การนัดหยุดงาน, การจลาจล หรือสิ่งของสูญหายตามสถานที่เกิดเหตุอันอาจควบคุมของบริษัท
6. เมื่อท่านถอนตัวก่อนการท่องเที่ยวจะสิ้นสุด ถือว่าท่านสละสิทธิ์ไม่อาจเรียกร้องค่าใช้จ่ายคืนได้ไม่ว่ากรณีใด ๆ ทั้งสิ้น
7. ทางบริษัทฯจะไม่รับผิดชอบใดๆ ทั้งสิ้น หากท่านใช้บริการของทางบริษัทฯไม่ครบ อาทิ ไม่เที่ยวบางรายการ, ไม่ทานอาหารบางมื้อ เป็นต้น
8. ทางบริษัทฯจะไม่รับผิดชอบใดๆ ทั้งสิ้น หากเกิดสิ่งของสูญหายจากการโจรกรรม และ/หรือเกิดอุบัติเหตุที่เกิดจากความประมาทของตัวนักท่องเที่ยวเอง
9. เมื่อตกลงชำระเงินเพื่อการเดินทางกับทางบริษัทฯ แล้ว ทางบริษัทฯ จะถือว่าท่านได้ยอมรับในเงื่อนไข และข้อตกลงต่างๆ ที่ได้ระบุไว้ทั้งหมดนี้แล้ว

