



Feeldee World travel.co., LTD

69/24 Moo 3 SOI 9 SUKSAWAT 70 RD.
PRAPADANG SAMUTPRAKAN 10130

Tax ID : 0115569010741
Tel: 088-931-4394

บริษัท ฟีลดี เวิลด์ ทราเวล จำกัด

69/24 หมู่ที่ 3 ซอย 9 ถนนสุขสวัสดิ์ 70 ตำบลบางครุ
อ. พระประแดง จ.สมุทรปราการ 10130

Tax ID : 0115569010741
Tel: 088-9314394



8 วัน 5 คืน (QR)

ITALY · SWISS · FRANCE

พีชิตยอดเขาจุ่งเฟรา!!!



เดินทาง : ก.ค. - ต.ค. 2569

กรุงโรม , นครรัฐวาติกัน , โคลอสเซียม
บันไดสเปน , น้ำพุเทรวี , วิหารแพนธีออน
หอเอนเมืองปิซ่า , เกาะเวนิส , มิลาน , ดุโอโมมิลาน
ลูเซิร์น , อนุสาวรีย์สิงโต , สะพานไมซ์าเปลา
ทะเลสาบลูเซิร์น , นั่งรถไฟพีชิตยอดเขาจุ่งเฟรา
นั่งกระเช้า EIGER EXPRESS , ถ่ายรูปคู่มือไอเฟล
เข้าชมพระราชวังแวร์ซายส์ , ถ่ายรูปคู่ประตูชัยกรุงปารีส
ช้อปปิ้งสินค้าแบรนด์เนม , ห้างแกลอรีลาฟาแยต
ล่องเรือแม่น้ำแซนน์ , จัตุรัสทรอกาเดโร

เริ่มต้น
เพียง

84,900.-

เมนูพิเศษ!!! สปาเก็ตต์สโตร์โอตาเลียน , หอยแอสคาร์โก้ , สเต็กสตูว์พรีเมียม
สามารถเลือกได้ตามใจชอบ เนื้อ , เนื้อเป็ด , เนื้อปลา และ ไข่*ไวน์แดงฝรั่งเศส

8 Days (QR)

ITALY SWITZERLAND FRANCE

เริ่มต้นเพียง

84,900.-

ITALY - SWITZERLAND (JUNGFRAU) - FRANCE 8 DAYS 5 NIGHTS



Round – Trip Ticket

น้ำหนักกระเป๋า 25 กก.

Departure Flight / เที่ยวบินขาออก

เที่ยวบิน	ออก BKK	ถึง DOH
QR835	20.00 น.	22.55 น.
เที่ยวบิน	ออก DOH	ถึง FCO
QR115	02.25 น.	07.25 น.

Return Flight / เที่ยวบินขากลับ

เที่ยวบิน	ออก CDG	ถึง DOH
QR126	22.00 น.	06.20 น.
เที่ยวบิน	ออก DOH	ถึง BKK
QR386	07.50 น.	18.25 น.

วันที่	โปรแกรมท่องเที่ยว	เข้า	เที่ยง	เย็น	โรงแรม
1	สนามบินสุวรรณภูมิ		-----	-----	
2	กรุงโรม - นครรัฐวาติกัน - โคลอสเซียม - ย่านบันไดสเปน - น้ำพุเทรวี่ มหาวิหารแพนธิออน - เมืองปิซา				Best Western Grand Hotel Guinigi หรือระดับใกล้เคียง
3	ปิซา - หอนอนเมืองปิซา - เมสตรี้ - เกาะเวนิส - สะพานลอนหายใจ - โบสถ์เซนต์ มาร์ค - จัตุรัสเซนต์มาร์ค - ล่องเรือกอนโดล่า - เวนิส				Move Hotels Venezia Nord หรือระดับใกล้เคียง
4	เวนิส เมสตรี้ - มิลาน - มหาวิหารดูโอโม - ลูเซิร์น - อนุสาวรีย์สิงโต - สะพานไม้ชา เปล - ซ็อบปิ้ง				Grand Hotel Europe หรือระดับใกล้เคียง
5	ลูเซิร์น - เลาเทอร์บรุนเนน - นั่งรถไฟชมวิวพิชิตยอดเขาจุงเฟรา - ถ้ำน้ำแข็ง 1,000 ปี ลานหิมะพลาโต - นั่งกระเช้า EIGER EIGER EXPRESS - ดิจอง				Holiday Inn Dijon Sud – Longvic by IHG หรือระดับใกล้เคียง
6	ดิจอง - เข้าชมพระราชวังแวร์ซายส์ - ล่องเรือชมแม่น้ำแซนน์ - จัตุรัสทรอคคาเดโร ประตูชัยฝรั่งเศส (Arc de Triomphe) - ปารีส				H4 Wyndham Paris Pleyel หรือระดับใกล้เคียง
7	ปารีส - Duty Free - ห้างแกลลารี-ลาฟาแยตต์ - อีสระช้อปปิ้ง 1 วันเต็ม เดินทางกลับ				
8	สนามบินสุวรรณภูมิ				

HIGHLIGHT ITALY – SWITZERLAND FRANCE



HIGHLIGHT

- เดินทางโดยสายการบินคาเธ่ย์แอร์เวย์ย์ สายการบินระดับโลก ห้าดาว
- ชมความงดงามของ “หอเอนเมืองปิซ่า” 1 ใน 7 สิ่งมหัศจรรย์ของโลกในยุคกลาง
- เที่ยวชมความงดงามบนเกาะเวนิส เกาะที่มีชื่อเสียงระดับโลก ดินแดนแห่งสายน้ำและสถาปัตยกรรมอันสุดแสนโรแมนติก
- ชมความงดงามสำคัญทางเศรษฐกิจของประเทศอิตาลีและเมืองแห่งแฟชั่นระดับโลกอย่าง “เมืองมิลาน”
- ชมความงามของ “ดูโอโม ติ มิลาน” หรือ “มหาวิหารแห่งเมืองมิลาน” ซึ่งเป็นมหาวิหารที่มีสถาปัตยกรรมแบบโกธิคที่งดงามที่สุดในอิตาลี
- ชมความสวยงามของ “เมืองลูเซิร์น” เมืองอดีตหมู่บ้านชาวประมง ที่ตั้งอยู่ริมทะเลสาบอันมีชื่อเสียง “ทะเลสาบลูเซิร์น”
- นำท่านนั่งรถไฟสายประวัติศาสตร์ขึ้นสู่ ยอดเขาจุงเฟรา (JUNGFRAU) ซึ่งได้รับการขนานนามว่า “TOP OF EUROPE” พร้อมสัมผัสประสบการณ์ใหม่กับการนั่ง กระเช้า EIGER EXPRESS ซึ่งเป็นกระเช้าไฟฟ้ารุ่นใหม่ล่าสุดของเส้นทางนี้
- นำท่านถ่ายภาพคู่กับพีธีร์ภาคที่ยิ่งใหญ่ที่สุดในโลกอีกแห่งหนึ่ง “พีธีร์ภาคหุฟวร์”
- ล่องเรือแม่น้ำแซนน์ ชมความงดงามของสถานที่สำคัญใจกลางกรุงปารีส สัมผัสความโรแมนติกแห่งเมืองหลวงฝรั่งเศส จากมุมมองที่แตกต่าง
- นำท่านถ่ายรูปคู่กับ “หอไอเฟล” ซึ่งเป็นอีกหนึ่งจุดชมวิวกที่สวยงามที่สุดอีกแห่งหนึ่งของโลก
- ชมความงดงามของห้องต่างๆ ภายใน “พระราชวังแวร์ซายย์” พระราชวังที่ได้ชื่อว่ายิ่งใหญ่ที่สุดบนพื้นปฐพีในอดีต
- ให้ท่านได้ถ่ายรูปคู่กับ “ประตูชัย” ยังกรุงปารีส อีกหนึ่งสัญลักษณ์ที่สำคัญของกรุงปารีสและประเทศฝรั่งเศส
- มีเวลาให้ท่านได้ช้อปปิ้งสินค้าแบรนด์เนมไฮเอนด์ยัง “ห้างแมเลอรั้าฟาแยต” ห้างสรรพสินค้าชื่อดังและมีชื่อเสียงที่สุดในประเทศฝรั่งเศส



อาหารพิเศษ

- สปาเก็ตตี้ไส้ถั่วลิสง
- หอยแอสคาร์โก้+สเต็กให้ท่านได้เลือก เนื้อ, เป็ด, ปลา และไก่+ไวน์แดงฝรั่งเศส

1

สนามบินสุวรรณภูมิ

- 17:00 น. คณะผู้เดินทางพร้อมกัน ณ ท่าอากาศยานนานาชาติสุวรรณภูมิ อาคารผู้โดยสารระหว่างประเทศ ชั้น 4 เคาน์เตอร์ Q สายการบิน Qatar Airways โดยมีเจ้าหน้าที่มีอาชีพอำนวยความสะดวกให้การต้อนรับ และ อำนวยความสะดวกอย่างใกล้ชิดตลอดกระบวนการเช็คอิน
- 20:00 น. ออกเดินทางสู่ กรุงโดฮา ประเทศกาตาร์ เที่ยวบินที่ QR835
- 22:45 น. เดินทางถึงท่าอากาศยานนานาชาติฮามัด (แวะเปลี่ยนเครื่อง)

2

กรุงโรม - นครรัฐวาติกัน - โคลอสเซียม - ย่านบันไดสเปน - น้ำพุเทรวี มหาวิหารแพนธิออน - เมืองปิซ่า

🕒 (-/L/D)

- 02:25 น. นำท่านออกเดินทางสู่ สนามบินฟิอูมิชีโน ประเทศอิตาลี โดย สายการบิน Qatar Airways เที่ยวบินที่ QR115 เดินทางเหนือระดับด้วยบริการระดับเว็ลด์คลาสตลอดเส้นทาง
- 07:25 น. เดินทางถึง สนามบินฟิอูมิชีโน ประเทศอิตาลี นำท่านผ่านขั้นตอนการตรวจคนเข้าเมืองและพิธีการทางศุลกากร และนำท่านขึ้นรถโค้ชเพื่อเดินทางสู่ “กรุงโรม” (Rome) เมืองหลวงและเมืองที่ใหญ่ที่สุดของแคว้นลาซิโอและประเทศอิตาลี มีประวัติศาสตร์ยาวนานมากกว่า 2,800 ปี นำท่านเดินทางเข้าสู่ “กรุงโรม” (Rome) เมืองหลวงและเมืองที่ใหญ่ที่สุดของแคว้นลาซิโอและประเทศอิตาลี มีประวัติศาสตร์ยาวนานมากกว่า 2,800 ปี นำท่านเดินทางเข้าสู่ “นครรัฐวาติกัน” (STATE OF THE VATICAN CITY) นครแห่งคริสตจักรที่อยู่ในกรุงโรม ถือเป็น



ศพของพระสันตะปาปาพระองค์แรกที่ถูกลงโทษประหารชีวิตด้วยการตรึงไม้กางเขนในสมัยของจักรพรรดิเนโร เมื่อปี ค.ศ. 68 ถือเป็นศูนย์รวมทั้งทางกายและทางใจของวาติกัน มีประติมากรรมชื่อก้องโลกอย่าง ปิเอตา (Pietà) เป็นรูปปั้นพระแม่มารีย์ทรงโอบอุ้มพระเยซูหลังจากสิ้นพระชนม์ซึ่งทำจากหินอ่อนเพียงก้อนเดียวและใช้เวลาในการแกะสลัก 7 ปีบริเวณด้านหน้าคือ **จัตุรัสนักบุญปีเตอร์ (St.Peter's Square)** ออกแบบโดย จาน ลอเรนโซ เบร์นินี อีกหนึ่งประติมากรผู้ได้ฉายาว่า สามารถเสกหินอ่อนให้หายใจได้ จัตุรัสสามารถจุคนได้ประมาณ 60,000 คน ตรงกลางมีเสาโอปัสหินแกรนิตแดง สูง 25.5 เมตร จากอียิปต์ ซึ่งเป็นการแสดงถึงแสงยานุภาพของโรมันที่มีต่อประเทศในยุโรปและแถบเมดิเตอร์เรเนียนในขณะนั้น

(กรณีมีพิธีด้านใน หรือถ้าหากมีผู้เข้าชมเป็นจำนวนมากจนไม่สามารถเข้าชมได้ทันเวลา ทั้งนี้เพื่อมิให้กระทบต่อกำหนดการท่องเที่ยวอื่นๆ ภายในโปรแกรมทัวร์" อาจจะไม่ได้รับการเข้าชม)



มหาวิหารนักบุญปีเตอร์
(ST. PETER' BASILICA)

จากนั้นนำท่านแวะถ่ายบริเวณด้านนอก **โคลอสเซียม (COLOSSEUM)** หรือชื่ออย่างเป็นทางการว่า ฟราเวีย แอมฟิเธียเตอร์ **อีก 1 ใน 7 สิ่งมหัศจรรย์ของโลกยุคกลาง** ต้นแบบของสนามกีฬาของโลก เป็นแหล่งบันเทิงที่ใหญ่ที่สุดในโรมัน สร้างขึ้นในสมัยของจักรพรรดิเวสเปเซียนในปี ค.ศ. 70 ก่อนเปิดอย่างเป็นทางการในอีก 10 ปีต่อมาในสมัยพระเจ้าไททัส เป็นสนามกีฬาที่จะเป็นการประชันการต่อสู้ระหว่างเหล่านักรบกลาดิ



เอเตอร์ด้วยกันเอง และกับสัตว์ร้าย เช่น สิงโต ช้าง แรด เป็นต้น โดยบ้างก็กล่าวกันว่า การต่อสู้ในโคลอสเซียม ทำให้สัตว์บางชนิดแทบจะสูญพันธุ์เลยทีเดียว การสร้างอาคารแบบอิมพีเรียล 3 ชั้นขนาดใหญ่แห่งนี้ยังถือว่าการผลิตซีเมนต์แห่งแรกของโลกอีกด้วย บริเวณใกล้กันท่านสามารถเดินถ่ายรูปด้านหน้า กับ โรมันฟอรัม (ROMAN'S FORUM) อดีตศูนย์กลางทางสังคม เศรษฐกิจ และวัฒนธรรมของอาณาจักรโรมัน โดยบริเวณนี้นั้นเป็นที่ตั้งของประตูชัย 2 แห่ง ที่เป็นต้นแบบของฝรั่งเศส นั่นคือ ประตูชัยคอนสแตนติน สร้างขึ้นในครั้งที่พระเจ้าคอนสแตนตินได้ชัยชนะเหนือพระเจ้าแมกเซนเทียส และประตูชัยไททัสที่สร้างขึ้นหลังจากได้รับชัยชนะเหนือเมืองเยรูซาเล็มในปีค.ศ. 81

เที่ยง

บริการอาหารกลางวัน ณ ภัตตาคาร

นำท่านเดินชมและถ่ายรูปบริเวณ **บันไดสเปน (SPANISH STEPS)** บันไดที่กว้างที่สุดในยุโรป เหตุผลที่ชื่อบันไดสเปนนั้นก็เพราะว่าแต่เดิมนั้นที่บริเวณนี้เคยเป็นที่ตั้งของสถานทูตสเปน นอกจากจะได้มาเที่ยวชมความงามของสถานที่ท่องเที่ยวแห่งนี้แล้วยังสามารถเล่น และยังมีสินค้าแบรนด์เนมหลากหลายให้ท่านได้เลือกสรรค์อย่างเต็มที่ แต่หากสนใจชิมกาแฟเอสเปรสโซ่ต้นตำหรับ ก็มีร้านกาแฟมากมายให้ท่านได้ลิ้มลอง จากนั้นนำท่านชมความงามของ **น้ำพุเทรวี (TREVI FOUNTAIN)** ที่มีกล่าวกันว่าเป็นน้ำพุที่สวยงามที่สุดแห่งหนึ่งในโลก น้ำพุแห่งนี้ขึ้นชื่อเรื่องการเสี่ยงทายอธิษฐาน **"ตามความเชื่อยอดนิยมนักท่องเที่ยวที่โยนเหรียญลงในน้ำพุแห่งนี้ จะได้หวนกลับมาเยือนกรุงโรมอีกครั้ง"**



บันไดสเปน
(SPANISH STEPS)

จากนั้นนำท่านเดินชม ช่อง "โอคูลุส" ช่องแสงที่เป็นวงกลมขนาดใหญ่อยู่ตรงกลางหลังคาโดมของ **"วิหารแพนธีออน" (Pantheon)** ภายในวิหารยังใช้เป็นสถานที่ฝังศพกษัตริย์ ในราชวงศ์และบุคคลสำคัญ เช่น พระเจ้า

วิกเตอร์ เอมมานูเอลที่ 2 และพระเจ้าอุมแบร์โตที่ 1 และยังมีศพของจิตรกรชาวอิตาลีที่อายุน้อยที่สุดในบรรดาจิตรกรผู้ยิ่งใหญ่ในยุคฟื้นฟูศิลปวิทยา นามว่า ราฟาเอล

PANTHEON



จากนั้นเดินทางสู่ **เมืองปิซ่า (Pisa)** แคว้นทัสคานีประเทศอิตาลี

บริการอาหารค่ำ ณ ภัตตาคาร (ห้องถิ่น)

เมนูพิเศษ!!! สปาเก็ตตี้สไตล์อิตาลีเย็น

ที่พัก : Best Western Grand Hotel Guinigi หรือระดับใกล้เคียง

3

ปิซ่า - หอเอนเมืองปิซ่า - เมสเตรี่ - เกาะเวนิส - สะพานถอนหายใจ

โบสถ์เซนตมาร์ค - จัตุรัสเซนตมาร์ค - ล่องเรือกอนโดล่า - เวนิส

📺 (B/L/D)

บริการอาหารเช้า ณ ห้องอาหารของโรงแรม

นำท่านเดินทางสู่ **“เมืองปิซ่า”** เพื่อชมหนึ่งในสิ่งมหัศจรรย์ของโลกยุคกลาง คือ **“หอเอนแห่งเมืองปิซ่า”** สัญลักษณ์อันโดดเด่นของประเทศอิตาลี ซึ่งโด่งดังไปทั่วโลก ภายในหอเอนมีเสาหินอ่อนที่ได้รับการแกะสลักอย่างวิจิตรงดงาม โดยฝีมือของจิตรกรผู้มีชื่อเสียงในยุคนั้นสำหรับสาเหตุที่หอเอนแห่งนี้เอียง เกิดจากการทรุด

เช้า



ากภายหลังการก่อสร้าง ทำให้ตัวหอเอียงออกจากแนวตั้งประมาณ 14 ฟุต แม้จะผ่านมาเป็น

เวลานาน แต่หอก็ยังคงตั้งอยู่ได้อย่างมั่นคง และกลายเป็นหนึ่งในจุดหมายปลายทางสำคัญที่นักท่องเที่ยวจากทั่วโลกต้องมาเยือน นำท่าน **เข้าชม จัตุรัสเปียซซา เดล ดูโอโม (Piazza del Duomo Pisa)** ศาสนสถานที่สำคัญที่สุดของเมือง ซึ่งจัตุรัสแห่งนี้จะประกอบไปด้วย หอศีลจุ่ม วิหาร และหอรระฆัง ซึ่งที่นี่มีหอรระฆังที่โด่งดังระดับโลก นั่นคือ หอรระฆังเอน แห่งเมืองปีซ่านำท่านชมบริเวณรอบหอรระฆังแห่งนี้พร้อมเก็บรูปเป็นที่ระลึกกับ หอรเอนเมืองปีซ่า (LEANING TOWER OF PISA) หอรระฆังทรงกระบอก 8 ชั้น กลายเป็นเอกลักษณ์อันโดดเด่นและได้รับการจัดอันดับให้เป็นหนึ่งในสิ่งมหัศจรรย์ของโลก

PIAZZA DEL DUOMO PISA



เที่ยง

บริการอาหารกลางวัน ณ ภัตตาคาร

จากนั้นนำท่านเดินทางสู่ **เมืองเวนิสมสเตอร์ (Venice Mestre)** ซึ่งตั้งอยู่บนแผ่นดินใหญ่ของเมืองเวนิส อันเป็นเมืองหลวงของแคว้นเวเนโต จากนั้นมุ่งหน้าสู่ **ท่าเรือตรอนเกตโต้ (Tronchetto)** เพื่อเปลี่ยนบรรยากาศด้วยการล่องเรือสู่เกาะเวนิส หรือ เวเนเซีย (Venezia) เมืองแสนโรแมนติกที่ไม่เหมือนใครในโลกเวนิสเป็นเมืองที่ใช้เรือแทนรถ และคลองแทนถนน **ได้รับสมญานามว่า “ราชินีแห่งทะเลเอเดรียติก”** เมืองแห่งนี้ประกอบด้วยเกาะน้อยใหญ่กว่า 118 เกาะ และเชื่อมต่อกันด้วยสะพานมากกว่า 400 แห่ง เรือจะพาท่านล่อง



ผ่านบ้านเรือนริมคลองของชาวเวนิส พร้อมชมทัศนียภาพอันเป็นเอกลักษณ์ ก่อนขึ้นฝั่งที่บริเวณ “ซานมาร์โค” (San Marco) ใจกลางของเกาะเวนิส นำท่านเดินชมเสน่ห์ของเกาะแห่งนี้อย่างใกล้ชิด พร้อมเก็บภาพประทับใจ ณ **จัตุรัสเซ็นต์มาร์ค (St. Mark's Square)** ที่จักรพรรดินโปเลียนเคยกล่าวยกย่องว่าเป็น “ห้องรับแขกที่สวยงามที่สุดในยุโรป” และยังเป็นที่ตั้งของ **“มหาวิหารซันมาร์โค” (San Marco Basilica)** สร้างขึ้นเพื่ออุทิศแด่นักบุญมาร์โค หรือ นักบุญมาร์ค หนึ่งในสิบสองอัครสาวกของพระเยซูคริสต์ สร้างขึ้นด้วยสถาปัตยกรรมสไตล์ไบแซนไทน์ที่งดงามและหาชมได้ยาก





ตัวมหาวิหารจะเชื่อมกับ **พระราชวังดอร์จ (Doge's Palace)** พระราชวังแบบเวนิส-โกธิคที่ครั้งหนึ่งเคยเป็นที่ประทับของยุคแห่งเวนิสครั้งที่เมืองนี้ยังเป็น สาธารณรัฐเวนิส ก่อนได้รับการปรับปรุงเป็นพิพิธภัณฑ์และเปิดอย่างเป็นทางการในปี 1923 **สะพานถอนหายใจ (Bridge of Sighs)** สะพานซุ้มโค้งที่เชื่อมระหว่างพระราชวังดอร์จและเรือนจำ จากนั้นเชิญท่านสัมผัสกับเสน่ห์ของคลองเวนิสอันแสนโรแมนติก ผ่านประสบการณ์สุดพิเศษกับการ **“นั่งเรือกอนโดลา” (Gondola)** พาหนะคู่เมืองที่มีชื่อเสียงระดับโลก พร้อมเพลิดเพลินกับบรรยากาศและทิวทัศน์อันงดงามของเวนิส



หมายเหตุ: ค่าบริการนั่งเรือกอนโดลา **ไม่รวมอยู่ในราคาทัวร์** หากท่านสนใจสามารถแจ้งกับหัวหน้าทัวร์เพื่อให้ช่วยประสานงานบริการอย่างปลอดภัยและสะดวกสบาย **เพื่อหลีกเลี่ยงความเสี่ยงจากมิจฉาชีพที่อาจแอบแฝงมาในบริเวณสถานที่ท่องเที่ยว**

นำท่านเดินทางกลับสู่ **“เมืองเวนิส-เมสเตร์”**

บริการอาหารค่ำ ณ ภัตตาคาร

ค่ำ

ที่พัก : Move Hotels Venezia Nord หรือระดับใกล้เคียง

Pictures of Venice WCA

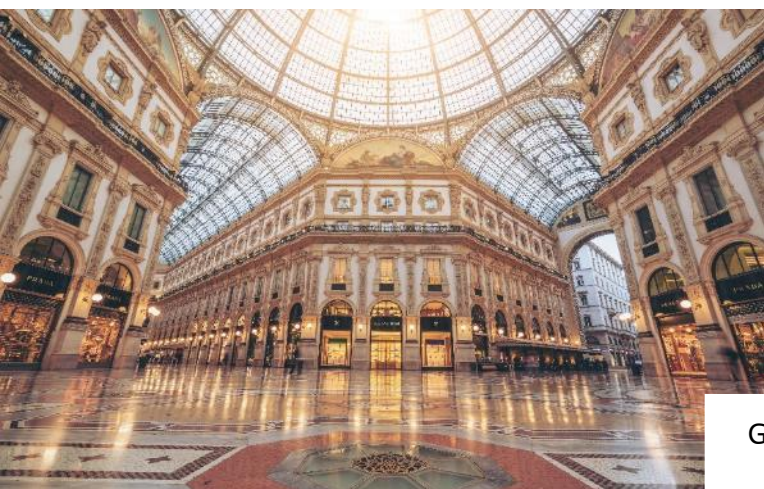


Gondola ride, the iconic symbol of Venice
experience a romantic atmosphere while gliding
through charming canals, historic buildings, and
graceful bridges.

เช้า

บริการอาหารเช้า ณ ห้องอาหารของโรงแรม

จากนั้นนำท่านเดินทางสู่ **เมืองมิลาน (Milan)** มิลานเป็นเมืองสำคัญทางตอนเหนือของประเทศอิตาลี ตั้งอยู่บนที่ราบลอมบาร์ดี โดยชื่อ "มิลาน" มีรากศัพท์มาจากภาษาของชาวเซลต์ คือ "Mid-Lan" ซึ่งมีความหมายว่า "กลางที่ราบ" เมืองมิลานมีชื่อเสียงระดับโลกในด้านแฟชั่น ศิลปะ และวัฒนธรรม และยังเป็นหนึ่งในเมืองหลักทางเศรษฐกิจของอิตาลีอีกด้วย นำท่านถ่ายภาพเป็นที่ระลึกบริเวณด้านหน้าของ **"มหาวิหารมิลาน" (Duomo di Milano)** หนึ่งในมหาวิหารสไตล์โกธิคที่ใหญ่ที่สุดในโลก (**ค่าทัวร์ไม่รวมค่าเข้าชมในของมหาวิหารแห่งเมืองมิลาน**)



นอกจากนั้นให้ท่านได้เพลิดเพลินกับการช้อปปิ้งที่เก่าแก่ที่สุดแห่งหนึ่งของยุโรปที่ **แกลเลอรี วิคเตอร์ เอ็มมานูเอล ที่ 2 (Galleria Vittorio Emanuele II)** ซึ่งนับเป็นศูนย์การค้าที่เก่าแก่ หรรษา และงดงามที่สุดแห่งหนึ่งของเมืองมิลาน มีแบรนด์เนมชั้นนำ อาทิเช่น Prada, Versace, Armani, Dolce & Gabbana, Valentino Gucci, LOUIS VUITTON, Swarovski และอีกมากมาย

Galleria Vittorio

Emanuele II



จากนั้นเดินทางสู่ **เมืองลูเซิร์น (Lucern)** เมืองลูเซิร์นถือเป็นหนึ่งในเมืองที่งดงามและมีเสน่ห์ที่สุดของประเทศสวิตเซอร์แลนด์ ด้วยทัศนียภาพที่สวยงามของทะเลสาบและภูเขาโดยรอบ ผสมผสานกับสถาปัตยกรรมเก่าแก่ที่ได้รับการอนุรักษ์ไว้เป็นอย่างดี **นำท่านชมและถ่ายภาพเป็นที่ระลึกกับ อนุสาวรีย์สิงโต (Lion Monument) หรือ Löwendenkmal** ที่เรียกว่า เลอเวินเด็นค์มาล หนึ่งในสัญลักษณ์สำคัญของเมืองลูเซิร์น อนุสาวรีย์แห่งนี้ถูกสร้างขึ้นเพื่อรำลึกถึงความกล้าหาญและความซื่อสัตย์ของทหารรับจ้างชาวสวิส ที่เสียชีวิตขณะปฏิบัติหน้าที่ในการปกป้อง

พระราชวังตุยเลอรี (Tuileries Palace) ระหว่างเหตุการณ์ปฏิวัติฝรั่งเศส เมื่อปี ค.ศ. 1792 นำท่านเดินทางสู่ **สะพานไม้ชาเปล (Chapel Bridge)** ซึ่งถือเป็นสัญลักษณ์สำคัญของเมืองลูเซิร์น และได้รับการยกย่องว่าเป็นสะพานไม้ที่เก่าแก่ที่สุดในโลก โดยสร้างขึ้นตั้งแต่ศตวรรษที่ 14 สะพานแห่งนี้ทอดยาวข้ามแม่น้ำรูสส์ (Reuss River) มีความโดดเด่นด้วยโครงสร้างไม้ที่ยังคงเอกลักษณ์ดั้งเดิม และหลังคาทรงลาดที่ปกคลุมตลอดแนวสะพาน ภายในประดับด้วยภาพวาดสามเหลี่ยมซึ่งสื่อถึงประวัติศาสตร์ของเมืองและเหตุการณ์สำคัญทางศาสนา ในอดีต **อิสระให้ท่านได้เดินชมเมืองและเลือกซื้อสินค้า ตามอัธยาศัย**



Chapel Bridge

ที่พัก : Grand Hotel Europe หรือระดับใกล้เคียง

5

ลูเซิร์น - เลาทอร์บรุนเนน - นั่งรถไฟชมวิวยอดเขาจุงเฟรา - ถ้ำน้ำแข็ง 1,000 ปี

ลานหิมะพลาโต -นั่งกระเช้า EIGER EIGER EXPRESS - ดิจอง

🍷 (B/L/D)

เช้า

บริการอาหารเช้า ณ ห้องอาหารของโรงแรม

จากนั้นนำท่านเดินทางเข้าสู่ **หมู่บ้านเลาทอร์บรุนเนน (Lauterbrunnen)** ผ่านชมหนึ่งในหมู่บ้านที่มีความงดงามและเงียบสงบที่สุดแห่งหนึ่งของประเทศสวิตเซอร์แลนด์ ตลอดเส้นทางท่านจะได้เพลิดเพลินกับทัศนียภาพอันสวยงามของธรรมชาติ หุบเขาเขียวขจี บ้านไม้แบบสวิส และภูเขาสูงที่โอบล้อมหมู่บ้านไว้อย่างงดงาม นำท่าน**ผ่านชม น้ำตกชเตาบบาค (Staubach Waterfall)** หนึ่งในสัญลักษณ์สำคัญของหมู่บ้านเลาทอร์บรุนเนน ซึ่งเป็นน้ำตกที่มีความสูงถึง 297 เมตร ไหลลงมาจากหน้าผาสูงชันอย่างอ่อนช้อยราวกับม่านน้ำโปรรังใส สร้างความประทับใจแก่ผู้มาเยือนอย่างยิ่ง



จากนั้นนำท่านเดินสู่ **สถานีรถไฟเลาเทอร์บรุนเนน เพื่อโดยสาร รถไฟฟันเฟืองสายพิเศษ (Cogwheel Railway)** ขบวนพิเศษที่ออกแบบด้วยกระจกบานใหญ่เป็นพิเศษ เพื่อให้ท่านสามารถชมทัศนียภาพอันงดงามของเทือกเขาแอลป์ได้อย่างเต็มอิม นำท่านเดินทางสู่ **ยอดเขาจุงเฟรา (Jungfrauoch) ที่ได้ชื่อว่าเป็น "สถานีรถไฟที่สูงที่สุดในยุโรป"** โดยยอดเขาแห่งนี้ได้รับการขึ้นทะเบียนเป็น "มรดกโลกทางธรรมชาติแห่งแรกของยุโรป" โดยองค์การยูเนสโก ระหว่างทาง นำท่าน **เปลี่ยนขบวนรถไฟ ณ สถานีไคลน์ไฮเต็ค (Kleine Scheidegg)** เพื่อโดยสารรถไฟฟันเฟืองอีกขบวน ซึ่งจะนำท่านเดินทางลอดอุโมงค์ที่ถูกขุดเจาะผ่านภูเขาโดยวิศวกรชาวสวิส ณ ความสูงเหนือระดับน้ำทะเลถึง 3,454 เมตร สู่ **สถานีรถไฟยอดเขาจุงเฟรา (Jungfrauoch Station)** ซึ่งตั้งอยู่บนความสูง 11,333 ฟุต หรือประมาณ 3,454 เมตร เหนือระดับน้ำทะเล ยอดเขาจุงเฟรา มีความหมายว่า "สาวน้อย" (The Maiden) เป็นจุดหมายปลายทางในฝันของนักเดินทางจากทั่วโลก ที่ได้สัมผัสกับหิมะตลอดทั้งปี และได้รับการยกย่องว่าเป็น Top of Europe จากนั้นนำท่าน **เข้าชม "ถ้ำน้ำแข็ง 1,000 ปี" (Ice Palace)** หนึ่งในไฮไลต์สำคัญบนยอดเขาจุงเฟรา ซึ่งเป็นถ้ำที่เกิดขึ้นจากการกะสลับภายใต้ธารน้ำแข็งอันเก่าแก่ที่มีอายุมากกว่า 1,000 ปี ตั้งอยู่ลึกลงไปประมาณ 30 เมตรใต้ธารน้ำแข็ง





ภายในถ้ำเต็มไปด้วยงานศิลปะจากน้ำแข็งแกะสลักอย่างประณีตในรูปแบบต่าง ๆ ไม่ว่าจะเป็นสัตว์น้ำแข็งหรือประติมากรรมอันงดงามที่แสดงถึงความสามารถและความพิถีพิถันของช่างฝีมือ ท่านสามารถเก็บภาพประทับใจไว้เป็นที่ระลึกท่ามกลางบรรยากาศอันเย็นฉ่ำและน่าตื่นตาตื่นใจ จากนั้นนำท่านโดยสารลิฟต์ขึ้นสู่ชั้นบนของอาคาร ให้ท่านได้สัมผัสกับ **ลานหิมะพลาโต (Snow Plateau)** บนเขาจุงเฟรา รับอากาศบริสุทธิ์และชมทัศนียภาพของธารน้ำแข็งอะเล็ทซ์ (Aletsch Glacier) อย่างใกล้ชิด ธารน้ำแข็งแห่งนี้ถือเป็นธารน้ำแข็งที่ยาวที่สุดในเทือกเขาแอลป์ และได้รับการขึ้นทะเบียนเป็น มรดกโลกทางธรรมชาติ โดยองค์การยูเนสโก ด้วยความยาวกว่า 22 กิโลเมตร อะเล็ทซ์กลายเป็นหนึ่งในภูมิทัศน์ธรรมชาติที่งดงามและยิ่งใหญ่ที่สุดของยุโรป **ท่านจะมีเวลาอิสระเพื่อเพลิดเพลินกับกิจกรรมบนลานหิมะ ท่ามกลางบรรยากาศที่ปกคลุมด้วยหิมะขาวโพลนตลอดทั้งปี พร้อมเก็บภาพความทรงจำอันประทับใจ**

ภายในอาคาร Jungfraujoch – Top of Europe ยังมีห้องนิทรรศการให้ความรู้เกี่ยวกับประวัติศาสตร์การสร้างเส้นทางรถไฟขึ้นสู่ยอดเขาจุงเฟรา ตลอดจนร้านค้าจำหน่ายผลิตภัณฑ์ชื่อดังของสวิตเซอร์แลนด์ อาทิ ร้านช็อกโกแลตลินด์ (Lindt

Swiss Chocolate Heaven) และร้านของที่ระลึก

บริการอาหารกลางวัน ณ ภัตตาคารบนเขาจุงเฟรา ได้เวลาอันสมควร **นำท่านเดินทางลงจากยอดเขาจุงเฟราโดย รถไฟฟันเฟือง สู่ สถานีไอเกอร์ (Eiger Station)** จากนั้นเปลี่ยนการเดินทางเป็นการโดยสาร **นั่งกระเช้าไฟฟ้า Eiger Express** เพื่อชมวิวแบบพาโนรามาของเทือกเขาแอลป์ โดยใช้เวลาในการเดินทางเพียง 12 นาที ท่านจะได้เพลิดเพลินกับทัศนียภาพของภูเขา หุบหญ้า และหมู่บ้านที่กระจายตัวอยู่ท่ามกลางธรรมชาติระหว่างเส้นทางสู่ สถานีกรินเดลวาลด์กรุนด์ (Grindelwald Grund)



EIGER EIGER

เที่ยง

จากนั้นนำท่านเดินทางเข้าสู่ **เมืองดีจอง (Dijon) ประเทศฝรั่งเศส** หนึ่งในเมืองที่งดงามและเปี่ยมด้วยมนต์เสน่ห์ ซึ่งในอดีตเคยเป็น เมืองหลวงแห่งแคว้นเบอร์กันดี (Burgundy) อันรุ่งเรือง ทั้งยังมีบทบาทสำคัญทางประวัติศาสตร์ ศิลปวัฒนธรรม และสถาปัตยกรรมของฝรั่งเศส ตลอดเส้นทางท่านจะได้สัมผัสกับทัศนียภาพอันสวยงามของเมืองที่เต็มไปด้วยอาคารเก่าแก่ในสไตล์โกธิกและเรอเนซองส์

บริการอาหารค่ำ ณ ภัตตาคาร

ที่พัก : Holiday Inn Dijon Sud – Longvic by IHG หรือระดับใกล้เคียง

6

ดีจอง - **เข้าชมพระราชวังแวร์ซาย์** - ล่องเรือชมแม่น้ำแซนน์ - จัตุรัสทรอคาเดโร

ประตูชัยฝรั่งเศส (Arc de Triomphe) -ปารีส

📺 (B/L/D)

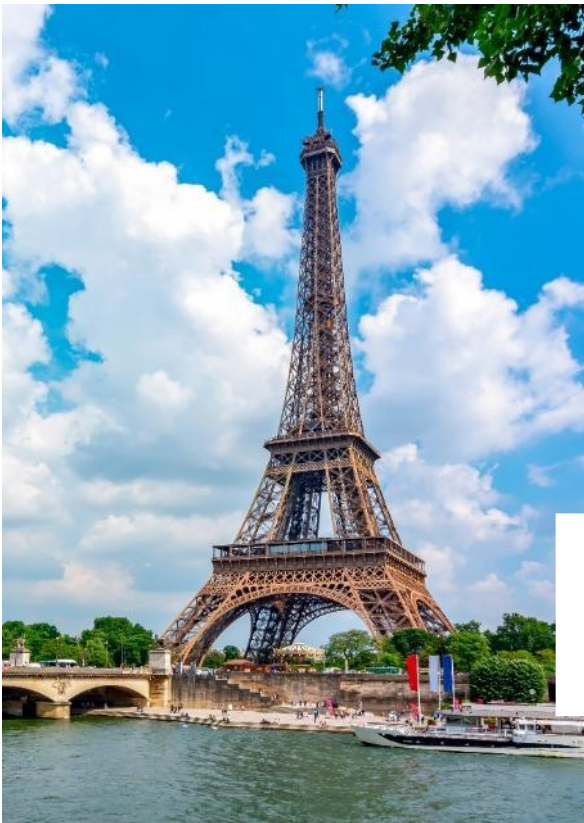
เช้า

บริการอาหารเช้า ณ ห้องอาหารของโรงแรม

จากนั้นนำท่าน**เข้าชมความงดงามของ “พระราชวังแวร์ซาย์” (Palace of Versailles)** หนึ่งในสถานที่สำคัญทางประวัติศาสตร์และวัฒนธรรมของประเทศฝรั่งเศส ซึ่งได้รับการขึ้นทะเบียนเป็น มรดกโลกโดยองค์การยูเนสโก และได้รับการยกย่องให้เป็น **หนึ่งในเจ็ดสิ่งมหัศจรรย์ของโลกยุคใหม่** ด้วยความยิ่งใหญ่ โอ่อ่าและงดงามของตัวอาคาร พร้อมทั้งสวนสไตล์ฝรั่งเศสที่ได้รับการออกแบบและตกแต่งไว้อย่างประณีตและมี



เอกลักษณ์พระราชวังแห่งนี้ได้รับการก่อสร้างขึ้นในสมัย พระเจ้าหลุยส์ที่ 14 แห่งราชวงศ์บูร์บง ผู้ทรงมีพระราชประสงค์ให้พระราชวังแวร์ซาย์เป็นสัญลักษณ์แห่งพระราชอำนาจและความรุ่งเรืองของราชสำนักฝรั่งเศส โดยใช้สถาปัตยกรรมแบบบาโรกผสมความอลังการในทุกรายละเอียดของการออกแบบ **ภายในการเยี่ยมชม ท่านจะได้รับฟังคำบรรยายจาก ไกด์ประจำพระราชวัง** ซึ่งจะนำท่านชมห้องต่าง ๆ อันทรงคุณค่าทางศิลปะและประวัติศาสตร์ อาทิ **ห้องเฮอร์คิวลีส (Hercules Room)** ซึ่งประดับด้วยจิตรกรรมฝาผนังขนาดใหญ่และงดงาม **ห้องวีนิส (Venus Room)** ที่ตกแต่งด้วยหินอ่อนและโคมไฟระย้าอันหรูหรา **ห้องอพอลโล (Apollo Room)** ซึ่งเป็นห้องบัลลังก์ของพระเจ้าหลุยส์ที่ 14 **ห้องนโปเลียน (Napoleon Room)** ที่แสดงถึงอิทธิพลของจักรวรรดิฝรั่งเศส



นำท่าน “**ล่องเรือชมแม่น้ำแซนน์**” (Seine River Cruise) สัมผัสอีกหนึ่งประสบการณ์สุดประทับใจในการชมความงดงามของมหานครปารีสจากมุมมองที่แตกต่าง โดยการล่องเรือไปตามลำน้ำแซนน์ซึ่งไหลผ่านใจกลางกรุงปารีส บรรยากาศระหว่างการล่องเรือจะทำให้ท่านได้สัมผัสถึงเสน่ห์ของปารีสในอีกแง่มุมหนึ่งซึ่งงดงามอ่อนช้อย และเปี่ยมด้วยมนต์ขลัง เหมาะแก่การเก็บภาพความทรงจำตลอดเส้นทาง ทั้งยังแสดงให้เห็นถึงเหตุผลที่ปารีสได้รับการขนานนามว่าเป็นหนึ่งใน **มหานครที่โรแมนติกและงดงามที่สุดของโลก**

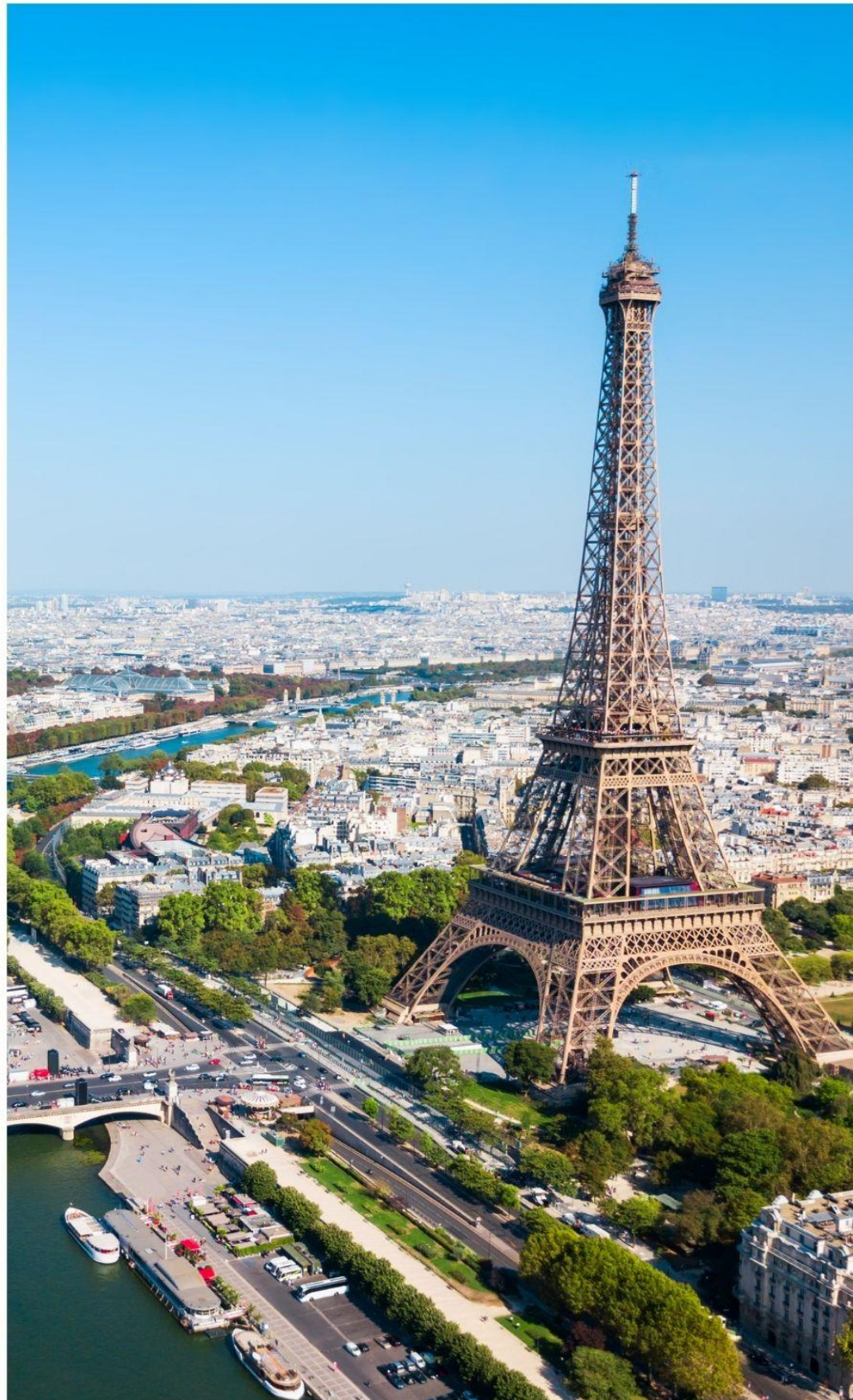
ล่องเรือชมแม่น้ำแซนน์
Seine River Cruise

EIFFEL TOWER

P
A
R
I
S

Paris, the enchanting capital of France, is located along the banks of the Seine River in the northern part of the country.wca

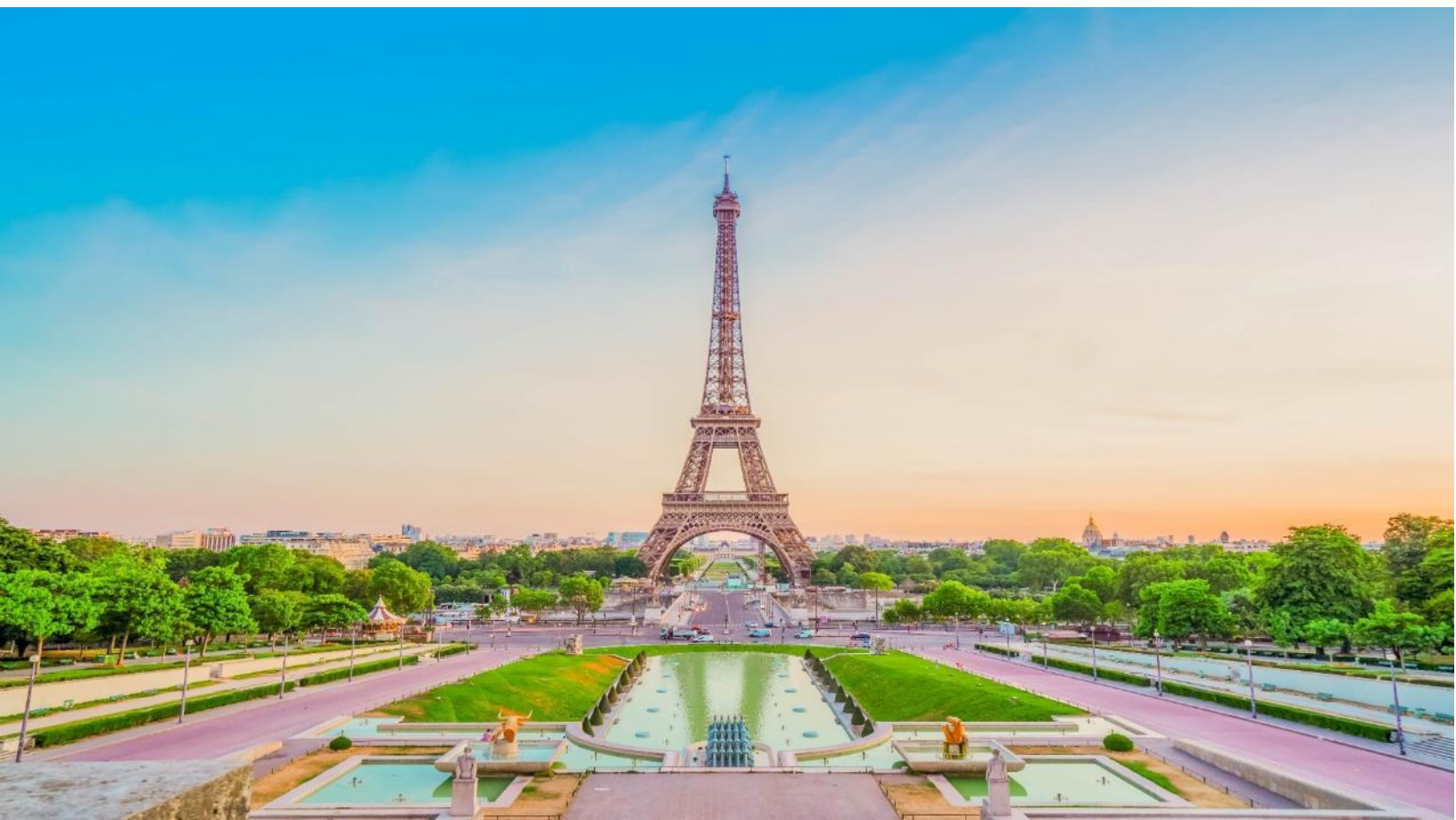
Paris



เที่ยง

บริการอาหารกลางวัน ณ ภัตตาคาร

จากนั้นนำท่านเดินทางสู่ **จัตุรัสทรอกาเดโร (Trocadéro) จุดชมวิวหอไอเฟล** ที่งดงามและโด่งดังที่สุดในกรุงปารีส ซึ่งได้รับความนิยมอย่างมากทั้งในหมู่นักท่องเที่ยวและช่างภาพจากทั่วโลก ด้วยทำเลที่ตั้งอยู่ตรงข้ามหอไอเฟลโดยไม่มีสิ่งปลูกสร้างบดบัง ทำให้สามารถชื่นชมและ **เก็บภาพ หอไอเฟล (Eiffel Tower)** ได้อย่างเต็มตาและงดงามในทุกมุมมอง บริเวณจัตุรัสทรอกาเดโรแห่งนี้ ในอดีตเคยใช้เป็นสถานที่จัดงานสำคัญระดับประเทศมาแล้วหลายครั้ง แต่สิ่งที่ทำให้พื้นที่แห่งนี้เป็นที่รู้จักอย่างกว้างขวาง คือ ทศนิยมภาพอันโดดเด่นของหอไอเฟล ที่สามารถมองเห็นได้อย่างชัดเจนและสวยงามเป็นพิเศษ โดยเฉพาะในช่วงเวลาพระอาทิตย์ขึ้นหรือตกดินที่แสงเงาสะท้อนลงบนโครงสร้างโลหะของหอ ทำให้ภาพที่ปรากฏอยู่ตรงหน้าชวนประทับใจยิ่ง



จากนั้นนำท่านถ่ายภาพเป็นที่ระลึกกับ **ประตูชัยอาร์กเดอทรียงฟ์ (Arc de Triomphe)** หนึ่งในแลนด์มาร์กที่สำคัญและยิ่งใหญ่ที่สุดแห่งกรุงปารีส ตั้งตระหง่านอยู่บริเวณ **จัตุรัสชาร์ลส์ เดอ โกลล์ (Place Charles de Gaulle)** ซึ่งเป็นศูนย์กลางของวงเวียนที่เชื่อมต่อถนนสายสำคัญทั้งสิ้น 12 สายของเมืองเข้าไว้ด้วยกัน โดยมีถนนช็องเซลีเซ่ (Avenue des Champs-Élysées) เป็นถนนสายหลักที่ทอดยาวออกจากประตูชัยแห่งนี้



ค่ำ

บริการอาหารค่ำ ณ ภัตตาคาร (ห้องถิ่น)

เมนูพิเศษ!!! หอยแครงคาร์โก้ + สเต็กให้ท่านได้เลือก
เนื้อ, เป็ด, ปลา และไก่ + ไวน์แดงฝรั่งเศส

ที่พัก : H4 Wyndham Paris Pleyel หรือระดับใกล้เคียง

7

ปารีส - Duty Free - ห้างแกลลารี-ลาฟาแยตต์ - อิสระช้อปปิ้ง 1 วันเต็ม - เดินทางกลับ

📶 (B/-/-)

เช้า

บริการอาหารเช้า ณ ห้องอาหารของโรงแรม

นำท่านเพลิดเพลินกับการ **ช้อปปิ้งสินค้าปลอดภาษี ณ ร้าน Benlux Louvre Duty Free** ที่คัดสรรสินค้าคุณภาพระดับพรีเมียมจากหลากหลายแบรนด์ชั้นนำของโลกไว้ให้เลือกสรร ไม่ว่าจะเป็น น้ำหอม เครื่องสำอาง เสื้อผ้า กระเป๋าเดินทาง และ สินค้าแฟชั่นแบรนด์เนม อื่น ๆ อีกมากมาย โดยทุกท่านสามารถเลือกซื้อของฝากหรือของใช้ส่วนตัวได้อย่างอิสระพร้อมทั้งรับสิทธิพิเศษด้านราคาและบริการปลอดภาษี

เที่ยง

อิสระกับอาหารกลางวัน เพื่อความสะดวกในการใช้เวลาอย่างเต็มที่ในการช้อปปิ้ง

จากนั้นนำท่านเดินทางสู่ **ห้างสรรพสินค้าแกลลารี ลาฟาแยตต์ (Galeries Lafayette)** ห้างสรรพสินค้าชื่อดังระดับโลกใจกลางกรุงปารีส ซึ่งได้รับการขนานนามว่าเป็นสวรรค์ของนักช้อป ด้วยอาคารสถาปัตยกรรมอันงดงามและหรรษาในสไตล์อาร์ตนูโวอันเป็นเอกลักษณ์ พร้อมรวบรวมสินค้าแบรนด์เนมชั้นนำไว้อย่างครบครัน อาทิ Chanel, Louis Vuitton, Hermès, Gucci, Dior, Prada, Longchamp และอื่น ๆ อีกมากมาย



คำ

อิสระสำหรับมือค้ำตามอธยาตัย เพื่อให้ทุกท่านได้ใช้เวลาช้อปปิ้งอย่างเต็มที่และสะดวกสบาย

ได้เวลานัดหมายอันสมควร นำท่านเดินทางสู่ ท่าอากาศยานชาร์ล เดอ โกล (Charles de Gaulle Airport) เพื่อเตรียมตัวสำหรับการเดินทางกลับสู่ประเทศไทย

22.00 น.

ออกเดินทางสู่ **กรุงโดฮา ประเทศกาตาร์** เที่ยวบินที่ **QR038**

8

สนามบินสุวรรณภูมิ

06.20 น.

เดินทางถึง **ท่าอากาศยานนานาชาติฮามัด (แวะเปลี่ยนเครื่อง)**

07.50 น.

นำท่านออกเดินทางสู่ **ท่าอากาศยานสุวรรณภูมิ ประเทศไทย** โดย **สายการบิน Qatar Airway QR828** เดินทางเหนือระดับด้วยบริการระดับเว็ลด์คลาสตลอดเส้นทาง

18.25 น.

เดินทางถึงประเทศไทยโดยสวัสดิภาพ จบทริปสุดประทับใจ พร้อมความทรงจำอันงดงามจากการเดินทาง

หมายเหตุ:

กำหนดการเดินทางอาจมีการเปลี่ยนแปลงได้ตามความเหมาะสม ทั้งนี้ขึ้นอยู่กับสภาพอากาศ สภาพการจราจร ความล่าช้าของสายการบิน หรือสถานการณ์ในต่างประเทศในขณะนั้น เพื่อความเหมาะสมและความปลอดภัยสูงสุดในการเดินทาง บริษัทฯ ขอสงวนสิทธิ์ในการปรับเปลี่ยนโปรแกรมตามดุลยพินิจของหัวหน้าทัวร์ ซึ่งจะพิจารณาจากความเป็นไปได้ ความเหมาะสม และผลประโยชน์ของคณะผู้เดินทางเป็นสำคัญ



ตารางข้อมูลอัตราค่าบริการ

ช่วงเวลาการเดินทาง	ราคาผู้เดินทางผู้ใหญ่และเด็ก อายุ 2 ปี ขึ้นไป พักห้องละ 2-3 ท่าน	พักเดี่ยวเพิ่มท่านละ
27 ก.ค.-03 ส.ค. 2569 (ช่วงวันอาสาฬหบูชา +เฉลิมฯ พระวชิรเกล้าเจ้าอยู่หัว)	99,900	18,900
08 - 15 สิงหาคม 2569 (ช่วงวันแม่แห่งชาติ)	89,900	18,900
20 - 27 กันยายน 2569	84,900	18,900
09 - 16 ตุลาคม 2569 (ช่วงวันนวมินทรมหาราช)	87,900	18,900
22 - 29 ตุลาคม 2569 (ช่วงวันปิยะมหาราช)	86,900	18,900

หากเดินทาง 3 ท่าน สามารถพักรวมกันได้ในห้องพักรวมเดี่ยว แต่ในกรณีที่โรงแรมที่พักนั้น
ไม่สามารถจัดห้องพักรวม 3 ท่านได้ และจำเป็นต้องแยกพักรวมเดี่ยว
ค่าใช้จ่ายส่วนเกินจากการพักรวมเดี่ยวจะเป็นความรับผิดชอบของลูกค้า



หากท่านต้องการอัปเกรดที่นั่งเป็นที่นั่งแบบชั้นธุรกิจ (Business Class)
กรุณาสอบถามรายละเอียดเพิ่มเติมจากพนักงานขาย
(ค่าบริการอัปเกรดที่นั่งเพิ่มจากราคาทัวร์โดยประมาณเริ่มต้นที่ท่านละ 120,000+ บาทขึ้นไป
ทั้งนี้ขึ้นอยู่กับเงื่อนไขและประเภทของบัตรโดยสารของแต่ละสายการบิน)

ทริปนี้การันตีออกเดินทางเมื่อมีผู้ร่วมเดินทางครบ 15 ท่านขึ้นไป



อัตรานี้รวม

- ✓ ค่าตัวเครื่องบิน ชั้นประหยัด (Economy Class) ไป - กลับ พร้อมคณะ (รวมภาษีสนามบินแล้ว)
- ✓ ค่าน้ำหนักกระเป๋า เป็นไปตามที่สายการบินกำหนด
- ✓ รถโค้ชปรับอากาศ พร้อมพนักงานขับรถ นำเที่ยวตามที่โปรแกรมทัวร์ระบุไว้ในการเดินทาง ตามกฎหมายในยุโรป ไม่อนุญาตให้ พนักงานขับรถ ปฏิบัติงานเกิน 11 ชม./วัน เพื่อความปลอดภัยของผู้โดยสาร และ พนักงานขับรถ
- ✓ ค่าใช้จ่ายเกี่ยวกับยานพาหนะอื่นนอกเหนือจาก รถโค้ชปรับอากาศ และ ค่าเข้าชมสถานที่ ตามที่ระบุไว้ในโปรแกรมทัวร์
- ✓ ค่าห้องพัก พักห้อง ละ 2-3 ท่าน ที่โรงแรมตามโปรแกรมทัวร์ที่ระบุ หรือ ระดับใกล้เคียง
- ✓ ค่าอาหาร และ อาหารพิเศษ ตลอดการเดินทาง ตามที่โปรแกรมทัวร์ระบุ *** อาหารปรับเปลี่ยนได้ตามความเหมาะสม ***
- ✓ ค่าหัวหน้าทัวร์ และ ไกด์ท้องถิ่น ที่ระบุไว้ในรายการทัวร์
- ✓ ค่าประกันอุบัติเหตุระหว่างเดินทางท่องเที่ยว วงเงินท่านละ 1,000,000 บาท (เป็นไปเงื่อนไขกรมธรรม์)
*** ประกันนี้คุ้มครองเฉพาะ อุบัติเหตุระหว่างเดินทางทาง เท่านั้น ไม่คุ้มครองทรัพย์สินสูญหาย การสูญเสียทรัพย์สิน ประณาสุภาพ โรคประจำตัว และ การล่าช้าของสายการบิน ***
*** กรณีต้องผู้เดินทางมีอายุ 75ปี ขึ้นไป หรือ ผู้เดินทางไป - กลับไม่พร้อมคณะ ท่านต้องซื้อประกันเดี่ยวเพิ่มเติม ซึ่งในส่วนนี้เป็นค่าใช้จ่ายของท่านเอง ***



อัตรานี้ไม่รวม

- ✗ หากท่านมีความประสงค์ ในการอัพเกรดที่นั่ง เดินทางในที่นั่งพิเศษ หรือ เปลี่ยนเป็นที่นั่งชั้นธุรกิจ ท่านสามารถแจ้งความต้องการกับเจ้าหน้าที่ผู้ดูแลท่านได้โดยตรง ทั้งนี้ ค่าใช้จ่ายเพิ่มเติมจะขึ้นอยู่กับเงื่อนไขของสายการบิน และ ไม่รวมอยู่ในรายการทัวร์
- ✗ ค่าธรรมเนียมในการจัดทำหนังสือเดินทาง (Passport) รวมถึงค่าธรรมเนียมในการขอใบอนุญาตกลับเข้าประเทศ (Re-entry Permit) สำหรับชาวต่างชาติหรือบุคคลต่างด้าว เป็นความรับผิดชอบของผู้เดินทางในการดำเนินการด้วยตนเอง

- ❌ ค่าทิปหัวหน้าทัวร์ วันละ 100 บาท จำนวน 8 วัน (รวม 800 บาท/ท่าน)
- ❌ ค่าทิปพนักงานขับรถ ตลอดการเดินทาง ท่านละ 18 ยูโร/EUR
- ❌ ค่าธรรมเนียมวีซ่า และ ค่าบริการยื่นคำร้องขอวีซ่า รวมท่านละ 6,800 บาท (ซึ่งเป็นค่าใช้จ่ายที่สถานทูตและบริษัทตัวแทนเรียกเก็บ และไม่สามารถขอคืนได้ไม่ว่าผลการพิจารณาจะเป็นอย่างไร)
- ❌ หากท่านประสงค์จะยื่นวีซ่าแบบพิเศษ ท่านจะต้องรับผิดชอบค่าธรรมเนียมในส่วนนี้ด้วยตนเอง โดยค่าบริการดังกล่าวไม่รวมอยู่ในบริการที่บริษัทจัดเตรียมไว้ สามารถสอบถามเพิ่มเติมได้จากพนักงานขาย
- ❌ ในกรณีที่น้ำหนักสัมภาระเกินกว่าที่กำหนดไว้ ลูกค้ำจะต้องรับผิดชอบค่าใช้จ่ายส่วนเกินตามอัตราที่แต่ละสายการบินกำหนด สามารถสอบถามเพิ่มเติมได้จากพนักงานขาย
- ❌ ค่าใช้จ่ายส่วนตัว ที่ไม่ได้ระบุในรายการทัวร์ เช่น ค่าโทรศัพท์ , ค่าซักรีด , ค่าอาหารพิเศษ , ค่าเครื่องดื่มพิเศษ ที่สั่งเพิ่มด้วยตนเอง , ค่าอินเทอร์เน็ต และ อื่น ๆ
- ❌ ค่าภาษีมูลค่าเพิ่ม 7% และ ค่าภาษีหัก ณ ที่จ่าย 3% กรณีต้องการใบเสร็จรับเงิน และ ใบกำกับภาษี
- ❌ กรณีพัก 3 ท่าน ในวันที่เข้าพักโรงแรมไม่มีห้อง ห้องพักแบบ 3 ท่าน หรือ ไม่มีห้องที่สามารถจัดเตียงเสริมได้ จำเป็นต้องแยกห้องพักเป็น 2 ห้อง ท่านจะต้องชำระค่าห้องพักเดี่ยวเพิ่ม ท่านบริษัท ขอสงวนสิทธิ์ให้ลูกค้าเป็นผู้จ่ายค่าใช้จ่าย



ขั้นตอนการสำรองที่นั่ง และ การชำระค่าใช้จ่าย

- 🟢 สำรองที่นั่ง พร้อมส่งสำเนาพาสปอร์ต และ จ่ายมัดจำงวดแรก 50,000 บาท และ ค่าวีซ่า 6,800 บาท (หากโปรแกรมนั้นไม่รวมค่าวีซ่า) ค่าใช้จ่ายส่วนที่เหลือ กรุณาชำระก่อนยื่นวีซ่า หากล่าช้ากว่ากำหนด **ถือว่าท่านสละสิทธิ์การเดินทาง**
- 🟢 บริษัทขอสงวนสิทธิ์ยกเลิกการเดินทาง ก่อนล่วงหน้า 15 วัน หากจำนวนผู้เดินทางไม่ถึงตามที่บริษัทกำหนด อันเนื่องมาจาก เกิดการยกเลิกการเดินทาง , เลื่อนการเดินทาง และ วีซ่าไม่ผ่าน ฯลฯ ทางบริษัทยินดีคืนเงินให้หลังหักค่าใช้จ่ายตามจริง

- บริษัทฯ ขอสงวนสิทธิ์ที่จะไม่รับผิดชอบต่อความเสียหายใด ๆ อันเกิดจากเหตุการณ์ที่อยู่นอกเหนือการควบคุมของ บริษัทฯ เช่น การยกเลิกหรือความล่าช้าของสายการบิน ภัยธรรมชาติ การนัดหยุดงาน การจลาจล การปฏิวัติ การ สูญหายของทรัพย์สิน ณ สถานที่ต่าง ๆ รวมถึงค่าใช้จ่ายเพิ่มเติมที่เกิดขึ้นไม่ว่าจะทางตรงหรือทางอ้อม เช่น การ เจ็บป่วย การถูกทำร้าย การสูญหาย ความล่าช้า หรืออุบัติเหตุต่าง ๆ เป็นต้น
- เนื่องจากรายการทัวร์นี้เป็นรูปแบบเหมาจ่ายแบบเบ็ดเสร็จ หากท่านสละสิทธิ์ในการใช้บริการใด ๆ ตามที่ระบุไว้ใน รายการ หรือถูกปฏิเสธการเข้า-ออกประเทศไม่ว่าด้วยเหตุผลใดก็ตาม บริษัทฯ ขอสงวนสิทธิ์ในการไม่คืนเงินไม่ว่า กรณีใด ๆ ทั้งสิ้น
- เมื่อท่านได้ชำระเงินมัดจำหรือชำระเต็มจำนวน ไม่ว่าจะเป็นการชำระผ่านตัวแทนของบริษัทฯ หรือชำระโดยตรง กับทางบริษัทฯ บริษัทฯ จะถือว่าท่านได้รับทราบและยอมรับเงื่อนไขต่าง ๆ ของบริษัทฯ ที่ได้ระบุไว้ทั้งหมดแล้ว
- การให้บริการของบริษัทฯ เริ่มต้นและสิ้นสุด ณ ท่าอากาศยานสุวรรณภูมิ หากท่านต้องเดินทางมาจากต่างจังหวัด หรือจากต่างประเทศ และจำเป็นต้องจองตัวเครื่องบินหรือยานพาหนะอื่น ๆ ด้วยตนเอง บริษัทฯ ขอสงวนสิทธิ์ไม่ รับผิดชอบต่อค่าใช้จ่ายในส่วนดังกล่าว เนื่องจากเป็นค่าใช้จ่ายที่อยู่นอกเหนือจากโปรแกรมการเดินทางที่บริษัทฯ จัดไว้ให้ ทั้งนี้ ก่อนที่ท่านจะทำการออกตัวเครื่องบินหรือจองยานพาหนะเพื่อเดินทางมายังสนามบินสุวรรณภูมิ กรุณาการยืนยันว่ากรุปสามารถออกเดินทางได้ 100% และควรสอบถามสถานะของกรุปกับพนักงานขายก่อน เสมอ
- บริษัทฯ ขอสงวนสิทธิ์ในการเปลี่ยนแปลงหรือตัดสถานที่ท่องเที่ยวบางรายการออกจากโปรแกรมโดยไม่จำเป็นต้อง แจ้งให้ทราบล่วงหน้า ในกรณีที่เกิดเหตุการณ์เฉพาะหน้าซึ่งไม่เอื้ออำนวยต่อการเดินทางตามกำหนดการ เช่น สภาพอากาศเลวร้าย การจราจรติดขัด ถนนปิด น้ำท่วม การประท้วง การจลาจล หรือเหตุสุทธวิสัยอื่น ๆ ทั้งนี้ บริษัทฯ จะดำเนินการโดยคำนึงถึงความปลอดภัยและผลประโยชน์สูงสุดของลูกค้าเป็นสำคัญ
- ที่นั่งบนเครื่องบิน และ อาหารพิเศษ ที่ท่านได้แจ้งความประสงค์ไว้ ถือเป็นบริการที่อยู่ภายใต้การจัดการของสาย การบิน ซึ่งอยู่นอกเหนือความรับผิดชอบของบริษัทฯ อย่างไรก็ตาม บริษัทฯ จะดำเนินการประสานงาน และ พยายามจัดให้ตามคำขอของท่าน แต่ผลการจัดสรรจะขึ้นอยู่กับนโยบาย และ ดุลยพินิจของสายการบินเป็นสำคัญ จึงเรียนมาเพื่อโปรดพิจารณาและขอความเข้าใจในเรื่องดังกล่าว
- ตัวเครื่องบินที่ใช้ในการเดินทางเป็นรูปแบบไม่สามารถขอคืนเงินได้ (Non-refundable) ไม่สามารถเลื่อนวัน เดินทาง หรือ เปลี่ยนแปลงเส้นทางการเดินทางได้ หากท่านประสงค์จะเดินทางกลับก่อนกำหนด หรือเลื่อนวัน เดินทางกลับ กรุณาติดต่อสอบถามเจ้าหน้าที่ในเรื่องค่าใช้จ่ายต่าง ๆ ที่เกิดขึ้นก่อนการเดินทาง มิฉะนั้น ท่านอาจ

จำเป็นต้องซื้อตั๋วใหม่ด้วยตนเอง ในกรณีที่ไม่สามารถเดินทางไป-กลับตามโปรแกรมที่ได้ซื้อไว้กับทางบริษัทฯ ทั้งนี้
ข้อจำกัดดังกล่าวเป็นไปตามเงื่อนไขของสายการบิน

- หากท่านประสงค์จะออกใบเสร็จ / ใบกำกับภาษีในนามนิติบุคคล กรุณาแจ้งเจ้าหน้าที่ผู้ดูแลของท่านล่วงหน้าก่อน
การออกเอกสาร



การยกเลิก

- กรณียกเลิกการเดินทางล่วงหน้าไม่น้อยกว่า 50 วันก่อนวันเดินทางบริษัทฯ จะคืนค่าใช้จ่ายทั้งหมด ยกเว้นในกรณี
ดังต่อไปนี้ กรุ๊ปเดินทางที่ตรงกับช่วงวันหยุดยาวของประเทศไทย หรือ ของต่างประเทศ , กรุ๊ปที่มีการมัดจำ
ค่าบริการล่วงหน้า เช่น โรงแรม รถบริการ หรือค่าเข้าชมสถานที่ต่าง ๆ ที่ไม่สามารถขอคืนเงินได้ , กรุ๊ปที่มีการมัด
จำสายการบิน หรือ มีการออกตั๋วเครื่องบินแล้ว ในกรณีดังกล่าว บริษัทฯ ขอสงวนสิทธิ์ไม่สามารถคืนเงินให้กับ
ลูกค้าได้
- ยกเลิกการเดินทางก่อน 40-49 วัน คิดค่าใช้จ่าย 40% ของราคาทัวร์
- ยกเลิกการเดินทางก่อน 30-39 วัน คิดค่าใช้จ่าย 70% ของราคาทัวร์
- ยกเลิกก่อนการเดินทาง 1-29 วัน คิดค่าใช้จ่าย 100%



ข้อกำหนดในการให้บริการ

- โปรแกรมการเดินทางอาจมีการเปลี่ยนแปลงได้ตามความเหมาะสม ทั้งนี้ขึ้นอยู่กับสภาพอากาศ การล่าช้าของสาย
การบิน หรือสถานการณ์ในต่างประเทศ ณ ขณะเดินทาง เพื่อความปลอดภัยและประโยชน์สูงสุดของหมู่คณะ
บริษัทฯ ได้มอบหมายให้หัวหน้าทัวร์เป็นผู้มีอำนาจในการตัดสินใจระหว่างการเดินทาง โดยการตัดสินใจดังกล่าว
จะยึดถือผลประโยชน์ของคณะเดินทางเป็นสำคัญ
- บริษัทฯ จัดทำโปรแกรมการเดินทางนี้ เพื่อวัตถุประสงค์เชิงท่องเที่ยว เท่านั้น
- บริษัทฯ ขอยกเลิกการเดินทาง ในกรณีที่ มีผู้เดินทางไม่ถึง 20 ท่าน หรือ ตามกำหนดของโปรแกรมทัวร์

- ⚙️ บริษัทฯ ขอสงวนสิทธิ์ในการปรับเปลี่ยนราคา ค่าบริการ หรือเงื่อนไขต่าง ๆ ที่เกี่ยวข้องกับการเดินทาง โดยไม่จำเป็นต้องแจ้งให้ทราบล่วงหน้า ทั้งนี้เนื่องจากอาจมีปัจจัยที่อยู่นอกเหนือการควบคุม เช่น ราคาตัวโดยสาร ค่าธรรมเนียมต่างประเทศ ค่าภาษี หรืออัตราแลกเปลี่ยนที่เปลี่ยนแปลง
- ⚙️ กรณีที่ผู้เดินทางประสงค์จะใช้หนังสือเดินทางราชการ (เล่มสีน้ำเงิน) หรือหนังสือเดินทางทูต (เล่มสีแดงเข้ม) ในการเดินทางร่วมกับคณะทัวร์ บริษัทฯ ขอเรียนว่าเอกสารเดินทางประเภทดังกล่าวอาจมีข้อจำกัดในการเดินทางเข้าหรือออกบางประเทศ ทั้งนี้ หากท่านถูกปฏิเสธการเข้า-ออกประเทศใดประเทศหนึ่งจากการใช้หนังสือเดินทางประเภทดังกล่าว บริษัทฯ ขอสงวนสิทธิ์ในการไม่คืนค่าใช้จ่ายใด ๆ ที่ได้ชำระไปแล้ว ไม่ว่าทั้งหมดหรือบางส่วน กรุณาตรวจสอบเงื่อนไขของการใช้หนังสือเดินทางแต่ละประเภทกับสถานทูตหรือหน่วยงานที่เกี่ยวข้องก่อนการเดินทาง
- ⚙️ เมื่อเกิดเหตุสุดวิสัย อุบัติเหตุ ภัยธรรมชาติ การจลาจล เหตุประท้วง การนัดหยุดงาน ปัญหาการจราจรติดขัด เหตุการณ์ดังกล่าว อยู่นอกเหนืออำนาจการควบคุมของบริษัทฯ บริษัทฯ ไม่รับผิดชอบค่าใช้จ่ายใด ๆ ทั้งสิ้น
- ⚙️ เมื่อเกิดเหตุสุดวิสัย บริษัทฯ ขอเปลี่ยนแปลงรายละเอียดบางประการภายในรายการทัวร์ โดยคำนึงถึงความปลอดภัย ผลประโยชน์ของลูกค้าเป็นหลัก
- ⚙️ ราคาทัวร์ เป็นแบบเหมาจ่าย รวมทุกอย่างไว้ในราคาเดียว ไม่สามารถแยกไม่จ่ายค่าบริการ หรือ ค่าอาหาร ที่ท่านไม่ใช้บริการ หรือ ไม่รับประทานไม่ได้
- ⚙️ บริษัทฯ จะดำเนินการขอคิวเข้ายื่นคำร้องขอวีซ่ากับสถานทูต เมื่อมีจำนวนผู้จองครบตามจำนวนที่ระบุไว้ในโปรแกรมทัวร์นั้น ๆ โดยหลังจากได้รับวันและเวลานัดหมายจากทางสถานทูตเรียบร้อยแล้ว เจ้าหน้าที่ผู้รับผิดชอบ จะทำการแจ้งรายละเอียด วัน เวลา และสถานที่ในการเข้ายื่นคำร้องขอวีซ่า ให้แก่ผู้เดินทางทราบล่วงหน้า ทั้งนี้ การยื่นคำร้องขอวีซ่าจะประกอบด้วยขั้นตอนที่จำเป็น ได้แก่ การลงนามในเอกสารประกอบการยื่นวีซ่า การสแกนใบหน้า และการสแกนลายนิ้วมือ เพื่อยืนยันตัวตนของผู้เดินทาง ตามข้อกำหนดของสถานทูตแต่ละประเทศ
- ⚙️ ผู้เดินทางที่ประสงค์จะยื่นคำร้องขอวีซ่าท่องเที่ยว กรุณาจัดเตรียมเอกสารให้ครบถ้วน และ ถูกต้องตามข้อกำหนดของสถานทูตประเทศปลายทาง เนื่องจากความถูกต้อง และ ความครบถ้วนของเอกสารมีผลโดยตรงต่อการพิจารณาอนุมัติวีซ่าของท่านเอง บริษัทฯ ทำหน้าที่เป็นผู้ประสานงานในการจัดส่งเอกสาร และ อำนวยความสะดวกในการยื่นคำร้องขอวีซ่าเท่านั้น ทั้งนี้ บริษัทฯ ไม่มีส่วนเกี่ยวข้องกับกระบวนการพิจารณา อนุมัติ หรือ ปฏิเสธการออกวีซ่า ซึ่งเป็นดุลยพินิจของสถานทูตแต่ละประเทศโดยเฉพาะ
- ⚙️ หากในช่วงที่ท่านต้องการเดินทาง คิวในการยื่นวีซ่าแบบกรุ๊ปเต็ม ทางบริษัทฯ จำเป็นต้องทำคิวยื่นวีซ่าเดี่ยวให้แทนหลังจากที่ทราบ วัน และ เวลา ที่ทางสถานทูตนัดหมายแล้ว บริษัทฯ จะทำการแจ้งผ่าน เจ้าหน้าที่ที่ดูแลท่าน ซึ่ง

ท่าน ต้องเดินทางมายื่นวีซ่าด้วยตัวเอง ตามวัน และ เวลา ที่สถานทูตกำหนด โดยมีเจ้าหน้าที่ของบริษัทฯ เป็นผู้อำนวยความสะดวกให้กับท่าน

- ⚙️ หากลูกค้าไม่สะดวกเข้ายื่นคำร้องขอวีซ่าตามคิวกลุ่มที่บริษัทฯ ดำเนินการจัดเตรียมไว้ บริษัทฯ สามารถจัดหาคิวยื่นวีซ่าแบบเดี่ยว หรือคิวพิเศษให้ตามความเหมาะสม ทั้งนี้ หากมีค่าใช้จ่ายเพิ่มเติมจากการเปลี่ยนแปลงดังกล่าว บริษัทฯ ขอสงวนสิทธิ์ในการเรียกเก็บค่าใช้จ่ายในส่วนนี้จากลูกค้าตามจริง
- ⚙️ หากผลการพิจารณาวีซ่าของท่านไม่ผ่าน แต่คณะทัวร์สามารถออกเดินทางได้ตามกำหนด ผู้เดินทางจะต้องรับผิดชอบค่าใช้จ่ายที่เกิดขึ้นจริงตามรายการ ดังนี้ ค่าธรรมเนียมการยื่นวีซ่า และค่าบริการที่เกี่ยวข้อง ทางสถานทูตจะไม่คืนค่าใช้จ่ายใด ๆ ไม่ว่าผลการพิจารณาจะได้รับการอนุมัติหรือไม่ , ค่ามัดจำตัวเครื่องบิน หรือค่าตัวเครื่องบินที่ได้มีการออกแล้ว ไม่สามารถขอคืนเงินได้ , ค่าที่พัก ค่าเข้าชมสถานที่ท่องเที่ยว และค่าบริการต่าง ๆ ที่ได้มีการสำรองล่วงหน้า ไม่สามารถคืนเงินได้
- ⚙️ **หากผู้เดินทางได้รับการอนุมัติวีซ่าเรียบร้อยแล้ว แต่มีความประสงค์ที่จะยกเลิกการเดินทางไม่ว่าด้วยเหตุผลใดก็ตาม บริษัทฯ ขอสงวนสิทธิ์ในการไม่คืนค่าใช้จ่ายใด ๆ ทั้งสิ้น 100% ของจำนวนเงินที่ชำระมาแล้ว เนื่องจากบริษัทฯ ได้ดำเนินการชำระค่าใช้จ่ายต่าง ๆ ไปยังผู้ให้บริการล่วงหน้าเป็นที่เรียบร้อยแล้ว**
- ⚙️ หากผู้เดินทางถูกเจ้าหน้าที่ตรวจคนเข้าเมือง (ตม.) ปฏิเสธการเข้า-ออกเมือง ถูกกักตัว หรือ ถูกส่งตัวกลับ ไม่ว่าด้วยเหตุผลใดก็ตาม ซึ่งเป็นการพิจารณาโดยเด็ดขาดของเจ้าหน้าที่ตรวจคนเข้าเมือง และ อยู่นอกเหนืออำนาจและความรับผิดชอบของบริษัทฯ บริษัทฯ ขอสงวนสิทธิ์ในการไม่คืนค่าใช้จ่ายใด ๆ ทั้งสิ้น
- ⚙️ หนังสือเดินทาง (Passport) ของผู้เดินทางจะต้องอยู่ในสภาพสมบูรณ์ ปราศจากความชำรุด เปียกน้ำ ฉีกขาด หรือมีร่องรอยความเสียหายใด ๆ และ ต้องไม่มีตราประทับ เครื่องหมาย หรือสัญลักษณ์ใด ๆ ที่ไม่เกี่ยวข้องกับทางราชการ กรุณาตรวจสอบหนังสือเดินทางของท่านให้เรียบร้อยก่อนการเดินทาง หากเจ้าหน้าที่ตรวจคนเข้าเมือง (ตม.) ปฏิเสธการเข้า – ออกเมืองของท่าน เนื่องจากหนังสือเดินทางไม่สมบูรณ์ หรือ มีตราประทับที่ไม่เกี่ยวข้องกับทางราชการ บริษัทฯ ขอสงวนสิทธิ์ในการไม่รับผิดชอบใด ๆ ทั้งสิ้น
- ⚙️ หากผู้เดินทางมีความประสงค์จะออกตัวเครื่องบินด้วยตนเอง, ใช้สิทธิแลกไมล์สะสม หรือเดินทางไป-กลับไม่พร้อม กับคณะ กรุณาแจ้งให้พนักงานขายของบริษัทฯ ทราบล่วงหน้าอย่างน้อย 35 วันก่อนวันเดินทาง ทั้งนี้ เพื่อให้บริษัทฯ สามารถดำเนินการวางแผนและจัดการด้านอื่น ๆ ที่เกี่ยวข้องได้อย่างเหมาะสม หากไม่แจ้งล่วงหน้าตามระยะเวลาที่กำหนด บริษัทฯ ขอสงวนสิทธิ์ในการไม่รับผิดชอบต่อค่าใช้จ่าย ความเสียหาย หรือความไม่สะดวกใด ๆ ที่อาจเกิดขึ้น ไม่ว่ากรณีใด ๆ

- ⚙️ เพื่อความเรียบร้อยและเป็นไปตามระเบียบของโรงแรมที่พัก ห้ามสูบบุหรี่ภายในตัวอาหารของโรงแรมที่พักโดยเด็ดขาด หากมีการฝ่าฝืน และ ถูกตรวจพบ ผู้เดินทางจะต้องรับผิดชอบชำระค่าปรับให้กับทางโรงแรมโดยตรง ทั้งนี้ อัตราค่าปรับจะขึ้นอยู่กับข้อกำหนดและนโยบายของแต่ละโรงแรม ซึ่งอาจแตกต่างกันไปตามสถานที่และประเทศที่เข้าพัก
- ⚙️ โรงแรมในภูมิภาคที่มีภูมิอากาศหนาวเย็น (โซนเมืองหนาว) ส่วนใหญ่ ไม่มีเครื่องปรับอากาศภายในห้องพัก เนื่องจากสภาพอากาศทั่วไปมีอุณหภูมิต่ำอยู่แล้ว จึงไม่จำเป็นต้องใช้เครื่องปรับอากาศ อย่างไรก็ตาม โรงแรมบางแห่งอาจมีบริการเครื่องปรับอากาศเฉพาะในช่วงฤดูร้อนเท่านั้น ทั้งนี้ ขึ้นอยู่กับนโยบายของแต่ละโรงแรม
- ⚙️ ผู้เดินทางที่เป็นเด็กอายุตั้งแต่แรกเกิดถึง 2 ขวบ, ผู้สูงอายุ, หรือผู้ที่จำเป็นต้องใช้รถเข็นวีลแชร์, ไม้เท้า หรืออุปกรณ์ช่วยพยุงต่าง ๆ จะต้องเป็นผู้ดูแลส่วนตัวร่วมเดินทางด้วยตลอดทริป และต้องรับผิดชอบต่อตนเองหรือบุคคลใน ความดูแล บริษัทฯ ขอเรียนว่าไม่สามารถจัดบริการดูแลแบบเฉพาะบุคคล ให้ได้ตลอดการเดินทาง เนื่องจากการให้บริการในลักษณะดังกล่าวอยู่นอกเหนือขอบเขตความรับผิดชอบของบริษัทฯ
- ⚙️ ในกรณีที่ผู้เดินทางลืมสิ่งของมีค่า เครื่องประดับ หรือสิ่งของอื่น ๆ ไว้ตามสถานที่ต่าง ๆ เช่น โรงแรม ร้านอาหาร สถานที่ท่องเที่ยว บนรถไฟ กระเป๋า เรือ หรือรถโค้ช บริษัทฯ ขอสงวนสิทธิ์ไม่รับผิดชอบต่อความเสียหาย หรือการสูญหายของสิ่งของดังกล่าวใด ๆ ทั้งสิ้น ทั้งนี้ หากท่านประสงค์ให้บริษัทฯ ดำเนินการจัดส่งสิ่งของที่ลืมไว้กลับคืน ท่านจะต้องเป็นผู้รับผิดชอบค่าใช้จ่ายในการจัดส่งทั้งหมดที่เกิดขึ้นเอง
- ⚙️ หากท่านเกิดอาการเจ็บป่วยก่อนวันเดินทางจนไม่สามารถร่วมเดินทางกับคณะได้ ท่านจำเป็นต้องมีใบรับรองแพทย์จากโรงพยาบาลอย่างเป็นทางการ บริษัทฯ จะพยายามประสานงานเจรจากับผู้ให้บริการและภาคส่วนที่เกี่ยวข้องทุกฝ่ายเพื่อช่วยเลื่อนวันเดินทางให้แก่ท่าน อย่างไรก็ตาม หากมีค่าใช้จ่ายใด ๆ ที่เกิดขึ้นแล้วจากการดำเนินการต่าง ๆ บริษัทฯ ขอสงวนสิทธิ์ในการไม่คืนเงินค่าใช้จ่ายในส่วนนั้น
- ⚙️ หนังสือเดินทางของท่านต้องมีหน้าว่างไม่น้อยกว่า 3 หน้า และต้องมีอายุเหลือใช้งานมากกว่า 6 เดือน นับจากวันเดินทาง หากหนังสือเดินทางของท่านมีอายุต่ำกว่าเกณฑ์ดังกล่าว ทางบริษัทฯ ขอแนะนำให้ท่านดำเนินการทำหนังสือเดินทางใหม่ เพื่อให้เป็นไปตามหลักเกณฑ์การเดินทางสากล และเพื่อป้องกันปัญหาในการผ่านด่านตรวจคนเข้าเมือง
- ⚙️ ก่อนตัดสินใจจองทัวร์ บริษัทฯ ขอความกรุณาท่านโปรดอ่านรายละเอียดโปรแกรมทัวร์ รวมถึง เงื่อนไข ข้อกำหนด และข้อมูลสำคัญ ที่ระบุไว้ท้ายรายการทัวร์อย่างครบถ้วน เพื่อความเข้าใจที่ถูกต้องและตรงกันระหว่างผู้เดินทางกับ บริษัทฯ เมื่อท่านได้พิจารณาข้อมูลทั้งหมดโดยรอบคอบ และมีความมั่นใจในการเดินทางแล้ว กรุณาดำเนินการจอง และชำระค่าบริการภายในระยะเวลาที่กำหนด เพื่อรักษาสีทธิ์ในการเดินทางตามโปรแกรม



เอกสารใช้ประกอบในการยื่นวีซ่าขอ VISA

ผู้ขอ Visa ต้องมาโชว์ตัวที่สถานทูตเพื่อสแกนลายนิ้วมือทุกท่าน
(ตามวันเวลาดำเนินการยื่นวีซ่า)

1. หนังสือเดินทางเล่มปัจจุบัน (Passport) เล่มจริง และ ถ่ายสำเนาหนังสือเดินทาง 2 ชุด

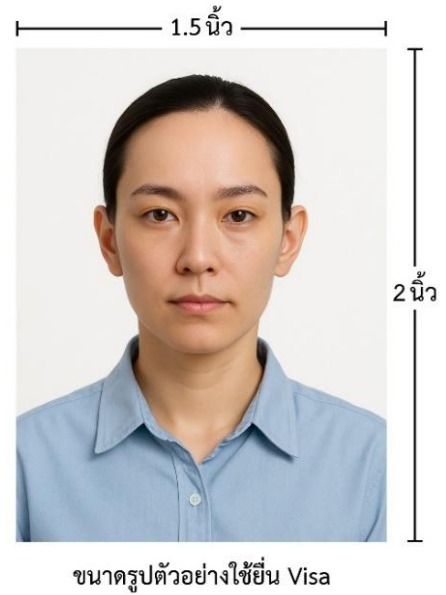
- หนังสือเดินทางประเทศไทย (Thailand Passport) หนังสือเดินทางเล่มปัจจุบัน จะต้องเหลืออายุการใช้งานเดินทางไป และกลับมีอายุไม่น้อยกว่า 6 เดือน หรือน้อยกว่า 180 วัน ก่อนวันหมดอายุ
- มีจำนวนหน้าคงเหลือ ไม่น้อยกว่า 3 หน้า เพื่อให้ทางสถานทูตประทับหน้าวีซ่า (หากมีอายุไม่เพียงพอ กรุณาดำเนินการทำพาสปอร์ตเล่มใหม่ ก่อนจัดส่งให้กับเจ้าหน้าที่)
- สำหรับผู้เดินทางที่มีอายุต่ำกว่า 18 ปี หากรูปถ่ายที่ปรากฏบนหน้าแรกของหนังสือเดินทางไม่ตรงกับปัจจุบัน กรุณาทำการออกเล่มหนังสือเดินทางเล่มใหม่ เนื่องจาก ทางสถานทูตจะไม่รับพิจารณาคำขอของท่าน หากเล่มหนังสือเดินทางยังไม่ได้อัปเดตรูปถ่ายให้เป็นปัจจุบัน
***** หากพาสปอร์ตเล่มเก่าของท่าน เคยได้รับวีซ่าเชงเก้น อเมริกา และแคนาดา(กรุณาถ่ายสำเนาหน้าพาสปอร์ตเล่มเก่า และสำเนาน้ำวีซ่าที่เคยได้รับ จัดส่งให้กับทางบริษัทฯ) *****



2. รูปถ่ายสี จำนวน 3 ใบ (Photo)

- รูปถ่ายสี ขนาด 1.5 x 2 นิ้ว หรือ 3.5 x 4.5 เซนติเมตร จำนวน 3 รูป
- พื้นหลังต้องเป็นสีขาว เท่านั้น
- รูปถ่ายต้องถ่ายไว้ไม่เกิน 6 เดือน และ ต้องไม่ซ้ำกับรูปถ่ายที่เคยใช้ประกอบการยื่นคำร้องขอวีซ่าครั้งก่อน
- ต้องถ่ายหน้าตรง โดยไม่ปิดบังใบหน้า เปิดหน้าผาก เห็นคิ้ว และ ใบหูทั้งสองข้างอย่างชัดเจน
- ใบหน้าที่ปรากฏในรูปถ่ายต้องมีความสูงประมาณ 3 เซนติเมตร
- ในกรณีของสุภาพสตรีชาวมุสลิม อนุญาตให้สวมฮิญาบได้ แต่ต้องไม่ปิดบังใบหน้า และ ต้องเห็นโครงหน้าอย่างชัดเจน

- ต้องไม่สวมแว่นตา หรือ คอนแทคเลนส์ เพื่อให้เห็นดวงตาชัดเจน
- ห้ามยิ้มเห็นฟัน
- ห้ามสวมใส่ต่างหู สร้อยคอ หรือ เครื่องประดับใด ๆ ที่อยู่บริเวณใบหน้า และ ลำคอ



***** ห้ามขีดเขียน แม็ก หรือใช้คลิปบอร์ดหนีบกระดาษ ซึ่งอาจส่งผลให้รูปถ่ายชำรุด และไม่สามารถใช้งานได้ *****

3.เอกสารส่วนตัว (Personal documents) ถ่ายสำเนาอย่างละ 1 ชุด

- สำเนาบัตรประชาชน 1 ชุด
- สำเนาสูติบัตร 1 ชุด (กรณีอายุต่ำกว่า 20 ปี)
- สำเนาทะเบียนบ้าน 1 ชุด
- สำเนาทะเบียนสมรส หรือ สำเนาทะเบียนหย่า 1 ชุด (ถ้ามี)
- สำเนาใบมรณะบัตร 1 ชุด (กรณีเป็นหม้าย)
- สำเนาใบเปลี่ยนชื่อ หรือ นามสกุล 1 ชุด (ถ้ามี)
- หลักฐานแสดงสถานะการทำงาน 1 ชุด

4.หนังสือยินยอมให้เดินทางออกนอกประเทศ (กรณีผู้เดินทางที่มีอายุต่ำกว่า 18 ปีบริบูรณ์)

ตามข้อกำหนด และ ระเบียบการเดินทางระหว่างประเทศ ผู้เดินทางที่มีอายุต่ำกว่า 18 ปีบริบูรณ์ หากไม่ได้เดินทางพร้อมกับบิดาหรือมารดา หรือ ไม่ได้เดินทางพร้อมกับทั้งสองฝ่าย จำเป็นต้องมีหนังสือยินยอมให้เดินทางออกนอกประเทศซึ่งลงนามโดยผู้ปกครอง หรือ ผู้มีอำนาจตามกฎหมาย โดยมีรายละเอียด ดังต่อไปนี้

- สำเนาทะเบียนบ้านของ บิดา และ มารดา ผู้ซึ่งมีอำนาจปกครองบุตรตามกฎหมาย
- สำเนาหนังสือเดินทางของ บิดา และ มารดา
- สำเนาทะเบียนสมรส / สำเนาทะเบียนหย่า / สำเนาใบมรณบัตร ของบิดา และ มารดา ผู้ซึ่งมีอำนาจปกครองบุตรตามกฎหมาย

หนังสือให้ความยินยอมให้บุตรเดินทางออกนอกประเทศ โดยมีรายละเอียด ดังต่อไปนี้

- กรณีผู้เดินทางที่มีอายุต่ำกว่า 18 ปี เดินทางไปกับ **บิดาเพียงผู้เดียว** จำเป็นต้องมีหนังสือรับรองยินยอมให้บุตรเดินทางออกนอกประเทศจากมารดา
 - กรณีผู้เดินทางที่มีอายุต่ำกว่า 18 ปี เดินทางไปกับ **มารดาเพียงผู้เดียว** จำเป็นต้องมีหนังสือรับรองยินยอมให้บุตรเดินทางออกนอกประเทศจากบิดา
 - กรณีผู้เดินทางที่มีอายุต่ำกว่า 18 ปี เดินทางกับ **บุคคลที่สาม** ที่มีชื่อ บิดา หรือ มารดา จำเป็นต้องมีหนังสือรับรองยินยอมให้เดินทางกับบุคคลที่สาม พร้อมทั้งหนังสือยินยอม สนับสนุนค่าใช้จ่ายในการเดินทางที่กำหนด
 - หนังสือยินยอมให้บุตรเดินทาง สามารถขอได้ที่สำนักงานเขต หรือ สำนักงานอำเภอในเขตพื้นที่ที่ท่านอาศัยอยู่ โดยจะต้องได้รับการลงนามรับรองและประทับตราจากนายอำเภอหรือผู้อำนวยการเขตอย่างถูกต้องตามกฎหมาย หลังจากนั้นให้นำหนังสือดังกล่าวไปยื่นขอรับรองนิติกรณ์ ณ กรมการกงสุล กระทรวงการต่างประเทศ ให้เรียบร้อย ก่อนนำส่งบริษัท
- *** (กรณีบิดา-มารดาหย่าร้างกัน จะต้องแนบสำเนาทะเบียนหย่า ที่มีการระบุชื่อผู้มีอำนาจปกครองบุตรอย่างชัดเจน) *****

ในวันนัดหมายแสดงตัวยื่นคำร้องขอวีซ่า บิดา และ มารดา ซึ่งเป็นผู้มีอำนาจปกครองบุตรตามกฎหมาย จำเป็นต้องไปแสดงตัวพร้อมกับ บุตร/ธิดา (ผู้เดินทาง) และ ลงนามในเอกสารต่อหน้าเจ้าหน้าที่ผู้รับผิดชอบ

5. หลักฐานแสดงสถานะการทำงาน ถ่ายสำเนาอย่างละ 1 ชุด

- **เจ้าของธุรกิจ** ใช้หลักฐานทางการค้าประกอบการยื่นคำขอ ได้แก่ สำเนาใบทะเบียนการค้า (พค.0403) หรือ ใบรับรองจากกรมพัฒนาธุรกิจการค้า (DBD) ซึ่งต้องมีอายุไม่เกิน 3 เดือน นับจากวันที่ยื่นคำขอวีซ่า

- พนักงานเอกชน และ ข้าราชการ ใช้หนังสือรับรองการทำงานเป็นภาษาอังกฤษ (ฉบับจริง) ซึ่งระบุ ตำแหน่ง เงินเดือน วันเริ่มงาน พร้อมประทับตราบริษัท และ ลงนามโดยผู้มีอำนาจอย่างชัดเจน โดยเอกสารดังกล่าว ต้องมีอายุไม่เกิน 1 เดือน นับจากวันที่ยื่นคำขอวีซ่า
- นักเรียน / นักศึกษา ต้องใช้หนังสือรับรองสถานศึกษา (ฉบับจริง) เป็นภาษาอังกฤษ ซึ่งออกโดย สถานศึกษาที่กำลังศึกษาอยู่เท่านั้น โดยเอกสารดังกล่าวต้องมีอายุไม่เกิน 1 เดือน นับจากวันที่ยื่นคำขอวีซ่า
- แม่บ้าน ใช้สำเนาทะเบียนสมรส หรือ สำเนาใบมรณบัตร (ในกรณีคู่สมรสถึงแก่กรรม) พร้อมแนบหลักฐาน ทางการเงินของตนเอง หรือ ของคู่สมรส ในกรณีที่ไม่ได้เดินทางร่วมกันกับคู่สมรส จำเป็นต้องมีหนังสือรับรอง ค่าใช้จ่าย จากคู่สมรส โดยต้องระบุชื่อ-นามสกุลของคู่สมรส และ บุตร ซึ่งมีความสัมพันธ์ทางครอบครัวร่วมกัน อย่างชัดเจน และ ต้องจัดทำจดหมายแนะนำตนเอง เป็นภาษาอังกฤษ (กรุณาติดต่อเจ้าหน้าที่เพื่อขอรับ ตัวอย่างจดหมายแนะนำตนเอง)
- อาชีพอิสระ / ธุรกิจออนไลน์ ที่ไม่ได้จดทะเบียน / ผู้ประกอบอาชีพค้าขายรายย่อย (พ่อค้า-แม่ค้า) ต้อง จัดทำจดหมายแนะนำตนเองเป็นภาษาอังกฤษ โดยระบุรายละเอียดเกี่ยวกับลักษณะงานที่ประกอบอยู่ใน ปัจจุบัน รวมถึงแหล่งที่มาของรายได้อย่างชัดเจน พร้อมแนบหลักฐาน หรือ เอกสารประกอบการพิจารณา อาทิ รูปถ่ายกิจการ สัญญาเช่า สัญญาซื้อขาย ใบเสร็จรับเงิน โฉนดที่ดิน หรือ หลักฐานอ้างอิงอื่น ๆ ที่เกี่ยวข้อง

6.หลักฐานทางการเงิน (เอกสารหลักฐานทางการเงินมีอายุไม่เกิน 7 – 15 วันทำการ โดยนับย้อนจากวันที่ท่านเข้ายื่นคำร้องขอวีซ่า) (1ชุด/ท่าน)

- ในกรณีที่ผู้เดินทางรับผิดชอบค่าใช้จ่ายด้วยตนเอง จำเป็นต้องจัดเตรียมเอกสารประกอบ ดังต่อไปนี้
- หนังสือรับรองฐานะทางการเงินจากธนาคาร (Bank Guarantee) ชื่อและนามสกุลต้องสะกดเป็น ภาษาอังกฤษถูกต้องตรงตามหน้าพาสปอร์ต หนังสือรับรองจากธนาคารโดยการออกหนังสือรับรองดังกล่าว กรุณาระบุคำว่า "To Whom It May Concern" แทนการระบุชื่อสถานทูต (กรุณาสะกดชื่อให้ตรงกับหน้า พาสปอร์ตและหมายเลขบัญชีเล่มเดียวกับสำเนาที่ท่านจะใช้ยื่นวีซ่า) ระบุนามสกุลเงินที่ลูกค้าเดินทางเช่น ไป ยุโรป ระบุนามสกุลเงินยูโร (Euro), สวิส ระบุนามสกุลเงินฟรังก์สวิส (CHF) , อเมริกา ระบุนามสกุลเงินดอลลาร์ (USD), อังกฤษ ระบุนามสกุลเงินปอนด์ (GBP) เป็นต้น Bank Guarantee จากธนาคาร (มีอายุ 1 เดือน)
- หนังสือแสดงการเคลื่อนไหวทางบัญชี (Bank Statement) (ฉบับจริง) ของบัญชีเงินฝากออมทรัพย์ ย้อนหลัง 6 เดือน บัญชีเงินฝากควรมีรายการเคลื่อนไหวอย่างสม่ำเสมอ และ มียอดเงินคงเหลือไม่น้อยกว่า 100,000 บาท แต่ในกรณีที่ยอดเงินในบัญชีออมทรัพย์มีไม่ถึง 6 หลัก สามารถแนบ Statement บัญชีออม ทรัพย์อื่นๆเพิ่มเติมได้ (ทางสถานทูตรับพิจารณาเฉพาะ บัญชีเงินฝากออมทรัพย์ ไม่รับพิจารณาบัญชี กระแสรายวัน บัญชีของสหกรณ์ หรือบัญชีเงินฝากประจำ)

7. ในกรณีที่ผู้เดินทาง (ไม่ได้รับผิดชอบค่าใช้จ่ายด้วยตนเอง) จำเป็นต้องจัดเตรียมเอกสารประกอบ ดังต่อไปนี้

(สำหรับผู้เดินทางที่มีอายุ 18 ปีบริบูรณ์ขึ้นไป จำเป็นต้องแสดงเอกสารทางการเงินของตนเอง เพื่อประกอบการพิจารณาการขอวีซ่า แม้ว่าจะมีบุคคลอื่นเป็นผู้สนับสนุนค่าใช้จ่ายในการเดินทางก็ตาม)

- หนังสือรับรองฐานะทางการเงินจากธนาคาร (Bank Guarantee) เพื่อแสดงการสนับสนุนค่าใช้จ่ายในการเดินทางให้แก่บุคคลอื่น โดยการออกหนังสือรับรองดังกล่าว กรุณาระบุคำว่า "To Whom It May Concern" แทนการระบุชื่อสถานทูต พร้อมทั้งระบุชื่อเจ้าของบัญชีผู้ให้การสนับสนุน และชื่อผู้ยื่นขอวีซ่า เป็นภาษาอังกฤษ ให้ตรงตามข้อมูลในหนังสือเดินทางเล่มปัจจุบัน ของแต่ละบุคคล ระบุสกุลเงินที่ลูกค้านำไปยุโรป ระบุ สกุลเงินยูโร (Euro), สวิส ระบุ สกุลเงินฟรังก์สวิส (CHF) , อเมริกา ระบุ สกุลเงินดอลลาร์ (USD), อังกฤษ ระบุ สกุลเงินปอนด์ (GBP) เป็นต้น

Bank Guarantee จากธนาคาร (มีอายุ 1 เดือน)

- หนังสือแสดงการเคลื่อนไหวทางบัญชี (Bank Statement) (ฉบับจริง) ของบัญชีเงินฝากออมทรัพย์ ย้อนหลัง 6 เดือน บัญชีเงินฝากควรมีรายการเคลื่อนไหวอย่างสม่ำเสมอ และมียอดเงินคงเหลือไม่น้อยกว่า 100,000 บาท แต่ในกรณีที่ยอดเงินในบัญชีออมทรัพย์มีไม่ถึง 6 หลัก สามารถแนบ Statement บัญชีออมทรัพย์อื่นๆเพิ่มเติมได้ (ทางสถานทูตรับพิจารณาเฉพาะ บัญชีเงินฝากออมทรัพย์ ไม่รับพิจารณาบัญชีกระแสรายวัน บัญชีของสหกรณ์ หรือบัญชีเงินฝากประจำ)
- จดหมายรับรองจากผู้ให้การสนับสนุน ผู้ให้การสนับสนุนจำเป็นต้องจัดทำจดหมายชี้แจง เป็นภาษาอังกฤษ โดยระบุ ความสัมพันธ์ระหว่างผู้ให้การสนับสนุนกับผู้ร้องขอวีซ่า รวมถึง วัตถุประสงค์ของการให้การสนับสนุน และ ช่วงวันเดินทางตามแผนการท่องเที่ยวหรือโปรแกรมทัวร์ อย่างชัดเจน

*****ทั้งนี้ ผู้เดินทางต้องดำเนินการอัปเดตยอดเงินล่าสุดในสมุดบัญชี ภายใน 7 วันก่อนวันนัดหมาย เพื่อสแกนลายนิ้วมือและยื่นคำร้องขอวีซ่า (ต้องมีตราประทับ เจ้าหน้าที่ และลายเซ็นทุกแผ่น)*****

หนังสือรับรองบัญชีธนาคาร และรายการเดินบัญชี (บัญชีออมทรัพย์)

เอกสารหนังสือรับรองบัญชีธนาคาร (Bank Guarantee) และรายการเดินบัญชี (Bank Statement) ต้องเป็นบัญชีประเภทออมทรัพย์ ซึ่งออกโดยธนาคารเท่านั้น โดยจะต้องมี การสะกดชื่อ-นามสกุลเป็นภาษาอังกฤษให้ตรงตามหน้าหนังสือเดินทางฉบับปัจจุบัน ที่ใช้ยื่นขอวีซ่า

*****เอกสารทั้งสองฉบับจะต้องมี ลายเซ็นเจ้าหน้าที่ธนาคาร และตราประทับรับรองจากธนาคาร อย่างเป็นทางการ เท่านั้น*****

หมายเหตุ: ห้ามดำเนินการจัดเตรียมหรือขอเอกสารจากธนาคาร และหน่วยงานที่ทำงาน **จนกว่าจะได้รับแจ้ง** กำหนดการนัดหมายยื่นวีซ่าจากทางบริษัทฯ เพื่อให้เอกสารทั้งหมดมีความถูกต้องและเป็นปัจจุบัน ตามระยะเวลาที่สถานทูตกำหนดเนื่องจากเอกสารบางประเภทมีอายุการใช้งานเพียง 7 – 15 วันทำการ (นับย้อนจากวันที่ท่านแสดงตัวยื่นคำร้องขอวีซ่า)

หากดำเนินการก่อนทราบกำหนดการ อาจส่งผลให้ เอกสารหมดอายุ และ ไม่สามารถนำไปใช้ประกอบการยื่นวีซ่าได้

คำแนะนำ

- **เพื่อประโยชน์ในการยื่นคำร้องขอวีซ่า**

ขอความกรุณาผู้สมัครกรอกแบบฟอร์มสำหรับการยื่นวีซ่าโดย**ระบุข้อมูลให้ถูกต้องและตรงตามความเป็นจริงทุกประการ** ทั้งนี้ บริษัทฯ จำเป็นต้องจัดส่งข้อมูลดังกล่าวให้กับทางสถานทูตเพื่อประกอบการพิจารณาอนุมัติวีซ่า และไม่สามารถดำเนินการกรอกข้อมูลส่วนบุคคลหรือประวัติแทนผู้สมัครได้ หากสถานทูตตรวจพบว่าข้อมูลที่ท่านให้ไว้เป็นเท็จ หรือไม่ตรงตามความเป็นจริง อาจส่งผลให้ท่านถูกปฏิเสธการออกวีซ่า หรือทำให้กระบวนการพิจารณาเอกสารล่าช้าออกไปอย่างมีนัยสำคัญ

- **ข้อพึงระวังในการให้ข้อมูลประกอบการยื่นวีซ่า**

การบิดเบือนข้อเท็จจริงไม่ว่าประการใด อาจส่งผลให้ท่านถูกระงับสิทธิในการเดินทางเข้าประเทศในกลุ่มชงเก้น เป็นการถาวร **ทั้งนี้** แม้ท่านจะไม่ได้รับการอนุมัติวีซ่า ค่าธรรมเนียมที่ชำระให้แก่สถานทูตจะไม่สามารถขอคืนได้ในทุกกรณี

- **ในกรณีที่ท่านถูกปฏิเสธวีซ่า และมีความประสงค์จะยื่นคำร้องขอวีซ่าใหม่ ผู้สมัครจะต้องชำระค่าธรรมเนียมการยื่นวีซ่าใหม่ในทุกครั้ง โดยไม่สามารถนำค่าธรรมเนียมเดิมมาใช้ซ้ำหรือขอคืนได้**

- **การติดต่อจากสถานทูตและการสัมภาษณ์เพิ่มเติม**

ในบางกรณี สถานทูตอาจมีการโทรศัพท์สอบถามข้อมูล หรือสุ่มเรียกผู้สมัครบางท่านเข้ารับการสัมภาษณ์เพิ่มเติม **ทั้งนี้** บริษัทฯ ใคร่ขอความร่วมมือจากท่านในการเข้ารับการสัมภาษณ์ตามวันและเวลาที่สถานทูตกำหนด โดยขอให้ท่านแต่งกายสุภาพในวันนัดหมายดังกล่าว ระหว่างระยะเวลาการพิจารณาคำร้องขอวีซ่า (ประมาณ 15 วันทำการ) สถานทูตอาจติดต่อผู้สมัครโดยตรงผ่านทางโทรศัพท์ เพื่อสอบถามข้อมูลเพิ่มเติมหรือขอเอกสารประกอบเพิ่มเติม **กรุณารับสายจากหมายเลขโทรศัพท์ที่ไม่รู้จัก** ซึ่งอาจเป็นหมายเลขจากสถานทูต **ทั้งนี้** หากไม่สามารถติดต่อท่านได้ อาจส่งผลให้สถานทูตยุติการพิจารณาคำร้องของท่าน และมีความเป็นไปได้ที่ท่านจะถูกปฏิเสธการออกวีซ่า

เพื่อความสะดวกในการยื่นวีซ่า กรุณาจัดเตรียมเอกสารให้สมบูรณ์