



Feeldee World travel.co. ,LTD

69/24 Moo 3 SOI 9 SUKSAWAT 70 RD.  
PRAPADANG SAMUTPRAKAN 10130

Tax ID : 0115569010741

Tel: 088-931-4394

บริษัท ฟีดี เวิลด์ ทราเวล จำกัด

69/24 หมู่ที่ 3 ซอย 9 ถนนสุขสวัสดิ์ 70 ตำบลบางคู  
อ . พระประแดง จ.สมุทรปราการ 10130

Tax ID : 0115569010741

Tel: 088-9314394

MTWT260025

# บินตรงเออร์ดอส มองโกเลียใน

ย้อนรอยตำนานเจงกิสข่าน อุทยานหุบเขาลูกคลื่น  
ดินแดนทุ่งหญ้าทะเลทราย

- \*รวมขึ้นกระเช้า
- \*รวมค่าที่จอดรถ
- \*รวมแต่งชุดมองโกเลีย
- \*ระบำกองไฟ

ลด  
ลดเหลือ  
20,900฿

6 วัน 5 คืน

vietjet  
AIR.com

✈️ เดินทาง 17 - 22 พฤษภาคม 69

~~22,200.-~~  
ราคาพิเศษ

เที่ยวครบทุกไฮไลท์ ★★★★★  
ทุ่งหญ้า เออร์ดอส อุทยานคังปาสือ เนินทรายเสียดงฮาวาน  
วัดมหาชัยมุนี น้ำพุดนตรีแสงสี ปาร์ตี้กองไฟยามค่ำ



14 มื้อ



พัก 4 คืน



รถเช่าเที่ยว



นน. 20 กก.



ประกัน  
อุบัติเหตุ

บินตรงเออร์โดส เจาะลึกแคว้นมองโกเลียใน อุทยานหุบเขาถูกลคลื่น  
ย้อนรอยตำนานเจงกิสข่าน ดินแดนทุ่งหญ้า ทะเลทราย 6 วัน 5 คืน VZ

**บินตรงเออร์โดส**  
**มองโกเลียใน**  
ย้อนรอยตำนานเจงกิสข่าน อุทยานหุบเขาถูกลคลื่น  
ดินแดนทุ่งหญ้าทะเลทราย

MTWT260025

- \*รวมขึ้นกระเช้า
- \*รวมค่าขี่อูฐ
- \*รวมแต่งชุดมองโกเลีย
- \*ระบำกองไฟ

**ลด**  
**ลดเหลือ**  
**20,900฿**

6 วัน 5 คืน **vietjet**  
Alf.com

✈️ เดินทาง 17 - 22 พฤษภาคม 69

ราคาพิเศษ

~~22,200.-~~

เที่ยวครบทุกไฮไลท์ ★★★★★  
ทุ่งหญ้า เออร์โดส อุทยานคังปาสือ เป็นทลายเสียงชาวนา  
วัดหามันยุมณี น้ำพุดนตรีแสงสี ปาร์ตี้กองไฟยามค่ำ

- 14 มื้อ
- พัก 4 คืน
- รถพาเที่ยว
- นน. 20 กก.
- ประกันอุบัติเหตุ

MTWT260025

6 วัน 5 คืน

BKK    DSN				DSN    BKK			
เที่ยวบิน	ไฟล์ท์	ออก	ถึง	เที่ยวบิน	ไฟล์ท์	ออก	ถึง
ทไป	VZ3534	17.30	22.50	ทกลับ	VZ3535	23.50	03.20

วันที่	โปรแกรมการท่องเที่ยว	เช้า	กลางวัน	เย็น	ที่พัก
1	• ทำอากาศยานสุวรรณภูมิ - เมืองเออร์ดอส				ORDOS BOYU AIRUI HOTEL ★★★★ มาตรฐานของจีนหรือเทียบเท่า
2	• เมืองเออร์ดอส - เมืองหยี่หลิน- อุทยานหุบเขาลูกคลื่น- ลานหินผาเพลิง-ลานผาแดง-หินแกนโลก				YULIN CHAOYANG INTER HOTEL ★★★★ มาตรฐานของจีนหรือเทียบเท่า
3	• เมืองหยี่หลิน -เมืองเออร์ดอส- วัดมหายามุนี -อุทยานท่องเที่ยวเจงกิสข่าน-เขตเมืองใหม่คังปาสือ-น้ำพุดนตรีแสงสี				ORDOS BOYU AIRUI HOTEL ★★★★ มาตรฐานของจีนหรือเทียบเท่า
4	• เมืองเออร์ดอส - หุบหน้าเออร์ดอส- พิธีต้อนรับแขกด้วยเหล้า- แต่งชุดมองโกลถ่ายภาพ- <b>ไกด์นำเสนอโปรแกรมทัวร์เสริม OPTIONAL TOUR</b> ปาร์ตี้กองไฟ				ORDOS GLASSLAND MONGOLIAN YURT ★★★★ มาตรฐานของจีนหรือเทียบเท่า
5	• ศูนย์จำหน่ายผลิตภัณฑ์เส้นใยขนอูฐ - ทะเลทรายเสียงซาวาน - <b>จุดศูนย์กลางทะเลทราย-ไกด์เสนองายโปรแกรมเสริม แพ็คเก็จเที่ยวเกาะทรายหรรษา</b>				DALAETQI SHNAGJING HOTEL ★★★★ มาตรฐานของจีนหรือเทียบเท่า
6	• เมืองเออร์ดอส -อีเค้อเจ้าเป่า-จวนอ่องจวันหวัง-สวนวัฒนธรรมหองกู่หยวนหลิว-ช้อปปิ้งถนนคนเดิน			อิสระ 	

ทางบริษัทฯ ขอสงวนสิทธิ์ในการสลับโปรแกรมทัวร์ตามความเหมาะสมขึ้นอยู่กับสถานการณ์หน้างาน โดยยึดถือผลประโยชน์ของลูกค้าเป็นสำคัญ



## วันแรก ท่าอากาศยานสุวรรณภูมิ – เมืองเออร์ดอส

- 14.00 น.** คณะเดินทางพร้อมกันที่ **ท่าอากาศยานสุวรรณภูมิ** อาคารผู้โดยสารระหว่างประเทศขาออก ชั้น 4 ประตู 10 เคาน์เตอร์เช็คอินสายการบิน **THAI VIETJET (VZ)** โดยมีเจ้าหน้าที่บริษัทฯ คอยให้การต้อนรับและอำนวยความสะดวกในการเช็คอิน
- 17.30 น.** นำท่านเดินทางสู่ เมืองเออร์ดอส โดยสายการบิน **THAI VIETJET** เที่ยวบินที่ **VZ3534** (เที่ยวบินใช้เวลาบินประมาณ 4 ชั่วโมงครึ่ง ไม่มีบริการเครื่องดื่มและอาหารระหว่างเที่ยวบินเนื่องจากเป็นเที่ยวบินเช่าเหมาลำ)
- 22.50 น.** เดินทางถึง **สนามบินนานาชาติเออร์ดอส เอจิน โฮโร** นำท่านผ่านพิธีการตรวจคนเข้าเมือง และศุลกากร นำคณะเดินทางสู่โรงแรมที่พักในเมืองเออร์ดอส (เวลาในประเทศจีนจะเร็วกว่าเวลาในประเทศไทย 1 ชั่วโมง) เมืองเออร์ดอสตั้งอยู่บริเวณตอนใต้ของเขตปกครองตนเองมองโกเลียใน ทางภาคเหนือของเนนคิงจิน เป็นเมืองเก่าแก่ที่มีประวัติศาสตร์ยาวนานกว่า 2,000 ปี ชื่อ **เมืองเออร์ดอส 鄂尔多斯** มีกำเนิดมาจากชื่อของทุ่งหญ้าเออร์ดอส เป็นคำภาษามองโกลมีความหมายว่าเป็น มีกระโจมขุนนางเป็นจำนวนมาก เมืองเออร์ดอสเป็นเมืองที่มีรายได้เฉลี่ยต่อหัวสูงเป็นอันดับต้น ๆ ของจีน เป็นแหล่งผลิตถ่านหิน น้ำมันดิบ ก๊าซธรรมชาติ และ แร่หายาก (Rare Earth) ที่สำคัญของจีน.....
- พักที่ **ORDOS BOYU AIRUI HOTEL** โรงแรมระดับ 4 ดาวท้องถิ่น หรือเทียบเท่าในเมืองเออร์ดอส

## วันที่สอง เมืองเออร์ดอส – เมืองหยี่หลิน– อุทยานหุบเขาถูกลคลื่น-ลานหินผาเพลิง-ลานผาแดง-หินแกนโลก

**เช้า** **รับประทานอาหารเช้า ณ ห้องอาหารของโรงแรม (1)**

หลังอาหารนำท่านเดินทางสู่ **อุทยานหุบเขาถูกลคลื่น 波浪谷** (ระยะทาง 300 กม. ใช้เวลาเดินทางราว 4 ชั่วโมงเศษ) อุทยานท่องเที่ยวทางธรณีวิทยาที่ขึ้นชื่อแห่งนี้ตั้งอยู่ในเมืองหยี่หลิน มณฑลชานซี มีทัศนียภาพที่สวยงามแปลกตาจนได้รับฉายาว่าเป็นดาวอังคารบนโลก.....

**เที่ยง** **รับประทานอาหารกลางวัน ณ ร้านอาหารพื้นเมืองในเขตอุทยาน (2)**



หลังอาหารนำท่านเที่ยวชมอุทยานหุบเขาอุกถัน 波浪谷 นำท่านเดินชม สะพานกระจกข้ามหุบเขา 玻璃观景大桥 เป็นสะพานเชื่อมหุบเขาความยาวกว่า 300 เมตร พื้นสะพานปูด้วยกระจกใสที่สามารถมองเห็นด้านล่างของพื้นกระจกแบบไม่ปิดบัง ขณะเดินผ่านสะพานท่านสามารถมองเห็นพื้นหญ้าและธารน้ำที่อยู่เบื้องล่างอย่างชัดเจน....

นำท่านเดินไปตามระเบียงชมวิว เพื่อเดินชมจุดชมวิวที่สวยงามแปลกตาในเขตอุทยานท่องเที่ยวทางธรณีวิทยาแห่งนี้ อาทิ ลานหินเปลวเพลิง 火焰丹霞 ลานผาแดง 赤壁丹霞 หินแกนโลก 地心丹霞 และอื่น ๆ มากมาย ซึ่งต่างก็มีสวยงามตามลักษณะภูมิประเทศที่แตกต่างกัน.....

(การเดินทางชมอุทยานนี้เป็นการเดินชมวิวตามระเบียงทางเดินของอุทยาน ที่ต้องใช้เวลาเดินชม ราว 3 ชั่วโมง ท่านที่ไม่ต้องการเดินไกลหรือนานเกินไป สามารถเดินเฉพาะบางจุดของเขตอุทยาน โดยขอคำแนะนำจากไกด์ท้องถิ่น)

จากนั้นนำท่านเดินทางเข้าสู่โรงแรมที่พักในเมืองหยี่หลิน

เย็น

รับประทานอาหารกลางวัน ณ ภัตตาคาร (3)

พักที่ YULIN CHAOYANG INTER HOTEL โรงแรมระดับ 4 ดาวท้องถิ่น หรือเทียบเท่าในเมืองหยี่หลิน



**วันที่สาม เมืองหยี่หลิน –เมืองเออร์ดอส- วัดมหายมุนี –อุทยานท่องเที่ยวเจงกิสข่าน-เขตเมืองใหม่คังปาสือ- น้ำพุดนตรีแสงสี**

**เช้า**                   **รับประทานอาหารเช้าสไตล์มองโกล ณ ร้านอาหารใกล้ที่พัก (4)**  
หลังอาหารนำท่านเดินทางกลับเมืองเออร์ดอส (ใช้เวลาเดินทางราว 4 ชั่วโมงเศษ)

**เที่ยง**                   **รับประทานอาหารกลางวัน ณ ภัตตาคาร (5)**

นำท่านเที่ยวชม **วัดมหายมุนี 活佛寺** วัดที่เคยเป็นที่พำนัก ปฏิบัติธรรมของพระอาจารย์อุลันที่สิบสอง ที่ได้รับการยกย่องให้เป็นพระผู้ยังมีชีวิตอยู่ และเป็นศูนย์กลางทางศาสนาและวัฒนธรรมสำคัญของพระพุทธศาสนา นิกายทิเบตในเขตปกครองตนเองมองโกเลียใน ที่ซึ่งท่านจะได้สัมผัสกับการผสมผสานอันงดงามระหว่าง วัฒนธรรมมองโกลอันเป็นเอกลักษณ์และแก่นแท้แห่งพุทธธรรม สถาปัตยกรรมของอารามเป็นการผสมผสานอย่างกลมกลืนระหว่างรูปแบบวัดทิเบต เข้ากับองค์ประกอบแบบมองโกล สะท้อนถึงการอยู่ร่วมกันอย่างสันติของสองวัฒนธรรมอันยิ่งใหญ่ ผ่านผลงาน ภาพเขียนถึงข่า พระพุทธรูป และภาพจิตรกรรมฝาผนังภายในอาราม มักจะผสมผสานเรื่องราวทางประวัติศาสตร์และธรรมชาติของมองโกลเข้าไปด้วย ทำให้ผลงานเหล่านี้มีทั้งคุณค่าทางศิลปะและความหมายทางศาสนาอย่างลึกซึ้ง.....



อุทยานก่อกองเจงกิสข่าน



จากนั้นนำท่านเที่ยวชม **อุทยานท่องเที่ยวเจงกิสข่าน 成吉思汗旅游区** อนุสรณ์สถานที่ถูกสร้างขึ้นเพื่อระลึกถึงความยิ่งใหญ่ของจักรพรรดิเจงกิสข่าน ได้รับการขึ้นทะเบียนเป็นอุทยานท่องเที่ยวระดับ 5A ชมอนุสาวรีย์ที่เป็นรูปร่างของเจงกิสข่านทรงม้าศึกบัญชาการรบ ถ่ายรูปกับรูปร่างของกองทัพม้าที่เกรียงไกรของจักรวรรดิมองโกลในอดีต.....



อุทยานคังปาสือ



จากนั้นนำท่านเที่ยวชม **เขตเมืองใหม่คังปาสือ 康巴什景区** เป็นเขตเมืองใหม่ที่ถูกเนรมิตรขึ้นและได้รับการขึ้นทะเบียนเป็นอุทยานท่องเที่ยวระดับ 4A และเป็นศูนย์กลางความเจริญของเมืองเออร์ดอส ประกอบด้วยจัตุรัส ธีมปาร์ก พิพิธภัณฑ์ แกรนด์เธียร์เตอร์ ศูนย์วัฒนธรรม และสนามแข่งรถนานาชาติ นำท่านนั่งรถผ่านชมจัตุรัสรัฐบาล ทะเลสาบอูหลันมู่ สวนศิลปะงานปาดิมากรรมเอเชีย ฯลฯ

ค่ำ

รับประทานอาหารกลางวัน ณ ภัตตาคาร (6)



น้ำพุดนตรีคังปาสือ



หลังอาหารนำท่านชม **น้ำพุดนตรีคังปาสือ 康巴什音乐喷泉** ณ บริเวณจัตุรัสคังปาสือริมแม่น้ำอูหลันมู่หลุน ต้องบอกว่าเป็นน้ำพุดนตรี ที่ผสมผสานของน้ำพุ เสียงดนตรี แสงสี ได้อย่างลงตัวและสวยงาม ประกอบด้วยหัวฉีด 2970 หัว สปอร์ตไลท์ใต้น้ำ 1687 ดวง และเครื่องปั้มน้ำ 199 เครื่อง น้ำพุที่สูงสุดมีความสูงกว่า 200 เมตร เมื่อเสร็จจากการชมน้ำพุดนตรี นำท่านเดินทางเข้าโรงแรมที่พัก

พักที่ **ORDOS BOYU AIRUI HOTEL** โรงแรมระดับ 4 ดาวท้องถิ่น หรือเทียบเท่าในเมืองเออร์ดอส



ทุ่งหญ้า เออร์ดอส



วันที่สี่

เมืองเออร์ดอส – ทุ่งหญ้าเออร์ดอส- พิธีต้อนรับแขกด้วยเหล้า- แต่งชุดมองโกลถ่ายภาพ-  
ไกด์นำเสนอโปรแกรมทัวร์เสริม OPTIONAL TOUR ปาร์ตี้กองไฟ

เช้า

รับประทานอาหารเช้า ณ ห้องอาหารของโรงแรม (7)

หลังอาหารเช้าท่านเดินทางสู่ ทุ่งหญ้าเออร์ดอส 鄂尔多斯草原 (ระยะทาง 144 กม. ใช้เวลาเดินทางราว 2 ชั่วโมงเศษ) แหล่งท่องเที่ยวระดับ 4A ที่มีทุ่งหญ้าเขียวชอุ่มขนาดใหญ่และวัฒนธรรมท้องถิ่นแบบมองโกลเป็นแรงขับเคลื่อนอุตสาหกรรมการท่องเที่ยว มีกระโจมมองโกลที่เป็นทั้งบ้านพักอาศัยและเรือนรับรองนักท่องเที่ยวผู้มาเยือนเป็นจำนวนมาก ลักษณะภูมิประเทศเป็นแอ่งกระทะขนาดใหญ่สลัสมิเนินเขาเตี้ย ประกอบเป็นทุ่งหญ้าเขียวชอุ่มสุดสายตา.....

เที่ยง

รับประทานอาหารกลางวัน ณ ร้านอาหารพื้นเมืองในเขตอุทยาน (8)



พิธีต้อนรับแขกด้วยเหล้า



แต่งชุดพื้นเมืองมองโกล

หลังอาหารเช้าท่านร่วมในกิจกรรมพื้นเมืองของชาวมองโกล พิธีต้อนรับแขกด้วยเหล้า 迎宾酒 เป็นประเพณีโบราณของชาวมองโกลที่มีมานาน ชาวมองโกลมีอุปนิสัยที่รักเพื่อนฝูงและตรงไปตรงมาไม่เสแสร้ง เมื่อมีเพื่อนหรือแขกจากแดนไกลมาเยือนก็มักจะผูกมิตรอย่างจริงใจด้วยการมอบฮาตา 哈达 (ผ้าพันคอแพรสี) และส่งด้วยเหล้าให้แขกผู้มาเยือนดื่ม จนเป็นประเพณีสืบทอดมาจนปัจจุบัน.....

ให้ท่าน แต่งชุดพื้นเมืองมองโกลเพื่อถ่ายภาพเป็นที่ระลึก 穿蒙古服打卡拍照 เป็นกิจกรรมสุดฮิตสำหรับนักท่องเที่ยวผู้มาเยือนดินแดนแห่งทุ่งหญ้า และสัมผัสวัฒนธรรมแบบมองโกล.....

ไกด์ท้องถิ่นนำเสนอโปรแกรมเสริม OPTIONAL TOUR ให้ท่านเลือก 2 แบบ สำหรับท่านที่สนใจเข้าร่วมสามารถเลือกแบบใดแบบหนึ่ง



Naadam Festival



## OPTIONAL TOUR A

那达慕 Naadam Festival หรือเทศกาลเฉลิมฉลองที่คล้ายวันตรุษจีนของชาวจีนอื่น ประกอบด้วยกิจกรรมพื้นเมืองแบบมองโก รวม 22 อย่าง ได้แก่ พิธีแต่งงานเออร์คอส / การขี่ม้าในสนาม / ปาร์ตี้รอบกองไฟ / ขี่ม้าถ้ำรูป / สไลเดอร์หญ้า / รถลางทุ่งหญ้า / สวนแขวงกต / สวนเด็กเล่น / ดิกอล์ฟทุ่งหญ้า / รถบัมเปอร์ / รถโกคาร์ต / โยนบอลทุ่งหญ้า / ปีนไฟมองโก / ยิงธนูในร่ม / แข่งขันจับแกะ / คล้องม้าจำลอง / หมูเลี้ยงนำเอ็นดู / เครื่องเล่นหมุน / เลี้ยงแกะโยน / ยิงธนู / ทอยแจกัน / เซ็นต์ชื่อภาษามองโก ให้เลือกเล่นได้ 12 อย่างตามรายการที่ระบุ.....อัตราค่าบริการสำหรับ 那达慕 Naadam Festival 380 หยวน หรือ 1,900 บาท/ท่าน (สำหรับลูกค้าที่ซื้อโปรแกรมเสริม สามารถเดินเล่น ถ้ำรูปบริเวณทุ่งหญ้าหรือพักผ่อนตามอัชฌาศัย)



Mongolian Gala Dinner



## OPTIONAL TOUR B

Mongolian Gala Dinner งานเลี้ยงอาหารค่ำสไตล์มองโกที่มีมาแต่อดีต จัดขึ้นในโอกาสเฉลิมฉลองสำคัญ หรือเลี้ยงต้อนรับแขกวีไอพี ผู้ร่วมงานเลี้ยงแต่งชุดพื้นเมืองเต็มรูปแบบเข้าร่วมงานเลี้ยง มีการแสดงพื้นเมืองให้ผู้ร่วมงานได้รับชมระหว่างงานเลี้ยง เมนูหลักเป็นอาหารมองโกที่มีเนื้อวัว เนื้อแกะ โบเกิร์ต ผักและผลไม้เป็นหลัก.....อัตราค่าบริการสำหรับ Mongolian Gala dinner 380 หยวน หรือ 1,900 บาท/ท่าน (สำหรับลูกค้าที่ซื้อโปรแกรมเสริม ทางทัวร์ยังคงจัดอาหารค่ำให้ตามปกติ)

เย็น

รับประทานอาหารกลางวัน ณ ภัตตาคาร (9)



ปาร์ตี้กองไฟยามค่ำ



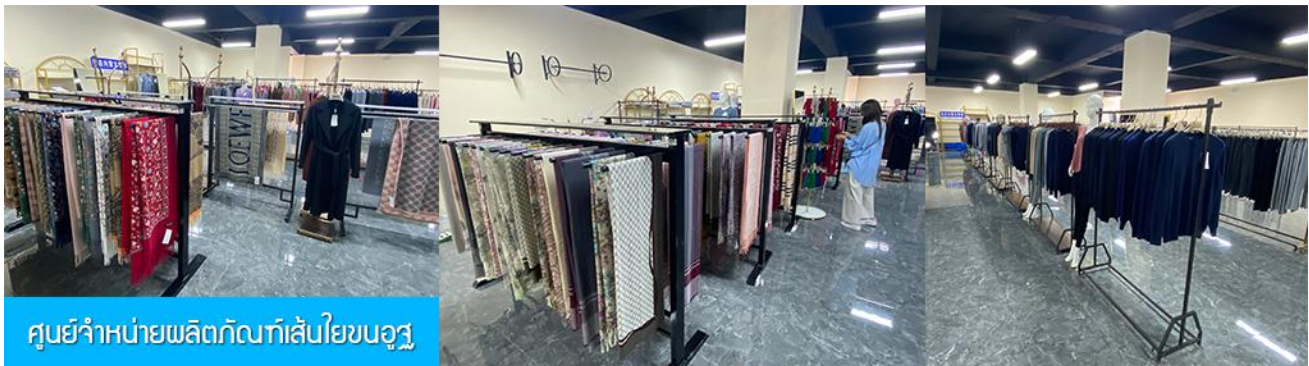
หลังอาหารให้ท่านเข้าร่วมกิจกรรม ปาร์ตี้กองไฟยามค่ำ 篝火晚会 เป็นกิจกรรมกลางแจ้งในยามค่ำที่ได้รับความนิยมในหมู่ชาวพื้นเมืองมองโกและนักท่องเที่ยวผู้มาเยือนดินแดนทุ่งหญ้า ชมการแสดงพื้นเมืองที่สนุกสนาน

และท่านสามารถเข้าร่วมกิจกรรมด้วยการเดินร่ำรอบกองไฟ และเดินดิสโก้พร้อมกับท่านข่านในชุดมองโกอย่างสนุกสนาน.....



ห้องพักสไตล์มองโกเลียน

พักที่ **ORDOS GLASSLAND MONGOLIAN YURT** เป็นห้องพักสไตล์มองโกเลียน (กระโจม)



ศูนย์จำหน่ายผลิตภัณฑ์เส้นใยขนอูฐ

**วันที่ห้า** ศูนย์จำหน่ายผลิตภัณฑ์เส้นใยขนอูฐ – ทะเลทรายเลียงชวาน - ژی้อูฐกลางทะเลทราย-โกด์เสนอขาย  
**โปรแกรมเสริม แพ็คเก็จเที่ยวทะเลทรายหรยา**

**เช้า** รับประทานอาหารเช้า ณ ห้องอาหารของโรงแรม (10)

หลังอาหารนำท่านแวะชม ศูนย์จำหน่ายผลิตภัณฑ์เส้นใยขนอูฐ 驼绒博物馆 ศูนย์แสดงและจำหน่ายผลิตภัณฑ์ที่ทำจากขนอูฐ อาทิ เสื้อผ้า ผ้าพันคอ ผ้ากันฝุ่น ผ้าห่ม และผ้าปูที่นอน ฯลฯ ซึ่งล้วนเป็นผลิตภัณฑ์ขึ้นชื่อที่มีเฉพาะในพื้นที่ทะเลทราย ทำจากขนอ่อนของอูฐ โหนกคู่ในทะเลทรายแถบมองโกเลียในที่มีคุณสมบัติพิเศษคือให้ความอบอุ่นในฤดูหนาว แต่จะเย็นสบายในฤดูร้อน อีกทั้งมีน้ำหนักเบา สวมใส่สบาย .....

**เที่ยง** รับประทานอาหารกลางวัน ณ ภัตตาคาร (11)



เป็นทรายเลียงขาว



หลังอาหารนำท่านเที่ยวชม **ทะเลทรายเลียงขาว 响沙湾** แหล่งท่องเที่ยวระดับ 5A กลางทะเลทรายที่ขึ้นชื่อของเอิร์คอส เป็นเนินทรายขนาดใหญ่ที่มีรูปทรงดูพระจันทร์เสี้ยว โอบล้อมด้วยเนินทรายราวกำแพงที่ล้อมแอ่งกระทะ ทำให้เกิดเสียงสะท้อนจนเป็นที่มาของชื่อ **เสียงซาซาน** หมายถึงอ่าวทะเลทรายที่มีเสียง **หรือที่รู้จักในนาม อ่าวทรายร้องเพลง** ที่ไม่ใช่เป็นเพียงทะเลทรายทั่วไป แต่ยังเป็นปรากฏการณ์ธรรมชาติที่น่าพิศวง เมื่อท่านปีนขึ้นเนินทรายแล้วไถลตัวลงบนเนินทราย หรือแม้แต่สายลมพัดผ่านเนินทราย มวลเม็ดทรายจะเสียดสีกันจนเกิดเป็นเสียงก้องกังวาน บ้างก็คล้ายเสียงเขยคร้อง บ้างก็คล้ายเสียงฟ้าร้อง ปรากฏการณ์ทรายร้องเพลงนี้ ยังคงเป็นปริศนาที่นักธรณีวิทยาค้นหาคำตอบ มีการเล่าขานในหมู่พื้นเมือง ว่า ณ ที่แห่งนี้เคยมีวัดตั้งอยู่ แม้จะถูกพายุทรายกลบฝังไปนานแล้ว แต่ยังคงมีเสียงสวดมนต์ของพระลามะในวัดดังกึกก้องในพื้นทราย.... **(ค่าทัวร์รวม กระเช้า รวมผ้าห่มรองเท้า รวมค่าขี่อูฐ)**



นำท่าน **ขึ้นกระเช้าไฟฟ้า (กระเช้าเล็กแบบนั่งคู่)** สู่ยอดเนินทราย ท่ามกลางทัศนียภาพอันกว้างไกลสุดสายตาของทะเลทราย แจก **ถุงครอบรองเท้า** ที่เราเตรียมไว้ให้ท่าน ก่อนที่ท่านจะได้ลงเดินเล่นบนพื้นทรายอย่างมั่นใจ นำท่าน **ขี่อูฐ** และเดินเลาะไปตามแนวเนินทรายเป็นแถวยาวราวกับขบวนคาราวานพ่อค้าในอดีต ท่ามกลางพื้นทะเลทรายที่เว้งเว้าง

หมายเหตุ ด้วยเหตุผลด้านความปลอดภัย ทางอุทยานสงวนสิทธิ์ไม่อนุญาตให้นักท่องเที่ยวที่มีอายุเกิน 60 ปี หรือท่านที่มีปัญหาเกี่ยวกับกระดูกสันหลังเข้าร่วมกิจกรรมขี่อูฐ และทางทัวร์ขอสงวนสิทธิ์ในการไม่คืนค่าใช้จ่ายใด ๆ แก่ผู้ที่ไม่เข้าร่วมกิจกรรมนี้

ตามข้อห้ามของอุทยาน ฯ เนื่องจากการชำระค่าทัวร์แบบเหมาจ่าย จึงขอภัยในความไม่สะดวก และหวังว่าท่านคงจะเข้าใจ  
เงื่อนไขและมาตรการด้านความปลอดภัยนี้.....



เกาะกลางทะเลทรายเซียนซาเต๋า



ไกด์ท้องถิ่นนำเสนอโปรแกรมเสริม OPTIONAL TOUR เป็นแพ็คเกจเที่ยวเกาะกลางทะเลทรายเซียนซาเต๋า หรือเกาะเซียนซา  
仙沙岛 เป็นสวนสนุกกลางทะเลทราย ที่ท่านสามารถสนุกสนานกับกิจกรรมกลางทะเลทรายหลายอย่าง อาทิ เรือท่องเที่ยว  
ทะเลทราย จักรยานยาง ไซปไลน์ลอยฟ้า ขี่อูฐกลางทะเลทราย ชมการแสดงในโรงละครกลางทะเลทราย และเครื่องเล่นสำหรับเด็ก  
และผู้ใหญ่ อื่น ๆ .....อัตราค่าบริการสำหรับแพ็คเกจเที่ยวเกาะเซียนซา 280 หยวน หรือ 1,400 บาท/ท่าน

ค่า

รับประทานอาหารค่ำ ณ ภัตตาคาร (12)

พักที่ DALAETQI SHNAGJING HOTEL โรงแรมระดับ 4 ดาวหรือเทียบเท่าในเมืองต้าลาเท่อ



เจดีย์ อี้เค่อเอ๋่าเป่า



จวนอ๋องจวินหวัง

วันที่หก

เมืองเออร์ดอส –อี้เค่อเอ๋่าเป่า–พิพิธภัณฑ์เครื่องเงิน-จวนอ๋องจวินหวัง- สวนวัฒนธรรมหมงกู่หยวน  
หลิว- ช้อปปิ้งถนนคนเดิน

เช้า

รับประทานอาหารเช้า ณ ห้องอาหารของโรงแรม (13)

จากนั้นนำท่านเที่ยวชม เจดีย์ อี้เค่อเอ๋่าเป่า 伊克敖包 เป็นเจดีย์หินทองที่สร้างอยู่บนเนินดินที่มีความสูง 54 เมตร  
ซึ่งเป็นจุดสูงสุดของเมืองเออร์ดอส มี ชูตูเต้อ (มีรูปร่างคล้ายนมวัว) เป็นตราสัญลักษณ์ของนักรบมองโกลใน  
อดีตตั้งประดับบนยอดเจดีย์ เป็นสถานที่ศักดิ์สิทธิ์สำหรับประกอบพิธีกรรมทางศาสนาของเมืองเออร์ดอส  
แบ่งเป็นลานชั้นบนที่จุผู้ร่วมพิธีกว่า 3000 คน ส่วนลานชั้นล่างสามารถจุผู้เข้าร่วมพิธีถึง 15000 คนพร้อมกันได้  
เมื่อท่านเดินถึงชั้นบนสุดบริเวณฐานของเจดีย์ ท่านสามารถเห็นวิวของเมืองเออร์ดอสแบบ 360 องศา.....

เที่ยง

นำท่านแวะชม **พิพิธภัณฑ์เครื่องเงินมองโกล 蒙古银器馆** พิพิธภัณฑ์ที่จัดแสดงและจำหน่ายผลิตภัณฑ์เครื่องเงินของมองโกล ชมนงานศิลปเครื่องเงินที่ปราณีตและงดงามอย่างมี โดยผลงานของช่างฝีมือพื้นเมือง....

### รับประทานอาหารกลางวัน ณ ภัตตาคาร (14)

หลังอาหารนำท่าน เที่ยวชม **จวนอ๋องจวินหวัง 郡王府** จวนแห่งนี้เริ่มสร้างขึ้นในปี ค.ศ. 1902 สร้างเสร็จในปี ค.ศ. 1936 เป็นที่พำนักของ **อ๋องอิฉีจวินหวัง 伊旗郡王** เป็นจวนอ๋องเพียงหนึ่งเดียวที่ได้รับการอนุรักษ์ในสภาพที่สมบูรณ์ โครงสร้างทำด้วยอิฐ หิน และไม้ ประกอบด้วยห้องพัก 16 ห้อง เป็นสถาปัตยกรรมผสมแบบมองโกล ทิเบต และฮั่น



สวนวัฒนธรรมหมงกู่หยวนหลิว

นำท่านเที่ยวชม **สวนวัฒนธรรมหมงกู่หยวนหลิว 蒙古源流** เป็นอุทยานท่องเที่ยวเชิงประวัติศาสตร์และวัฒนธรรมระดับ 4A ของจีน ที่เป็นต้นกำเนิดของชนชาติและวัฒนธรรมมองโกล สะท้อนความเป็นจักรวรรดิที่ยิ่งใหญ่เมื่อ 700 ปีก่อน ชม **ประตูจงเทียน 崇天门** สุคนโหฬารที่แสดงถึงความยิ่งใหญ่ของจักรวรรดิมองโกล ชม **จัตุรัสเติงเก้อหลี่ 腾格里广场** จัตุรัสกลางแจ้งขนาดใหญ่ที่ใช้ประกอบพิธีกรรมต่าง ๆ



ถนนคนเดินเออร์ดอส

นำท่านเที่ยวชม **ถนนคนเดินเออร์ดอส 步行街** ถนนคนเดินที่เป็นฟู้ดสตรีทที่มีความยาว 300 เมตร ด้านข้างที่ติดกับถนนคนเดินเป็นสถานีรถไฟเก่า ปัจจุบันถูกดัดแปลงเป็นห้องอาหารที่มีโบกี้รถไฟเป็นธีม ที่นี่เป็นแหล่งรวมของร้านอาหารและร้านขนมพื้นเมืองมากมาย เหมาะสำหรับนักชิมและนักท่องเที่ยวที่มาเซ็คอิน พร้อมลิ้มรสอาหารพื้นเมือง และยังสามารถซื้อของฝากประเภทขนมพื้นเมืองได้จากที่นี่....

ค่ำ **อิสระอาหารมื้อค่ำ** โดยท่านสามารถเลือกชิมอาหารพื้นเมือง ย่านถนนคนเดินได้ตามอัธยาศัย

นำท่านเดินทางสู่สนามบิน เพื่อทำการเช็คอิน ก่อนขึ้นเครื่อง

23.50 น. เห็นฟ้าสู่ กรุงเทพฯ โดยสายการบิน THAI VIETJET เที่ยวบินที่ VZ3535

03.20 น. เดินทางถึง สนามบินสุวรรณภูมิ กรุงเทพฯ โดยสวัสดิภาพ พร้อมความประทับใจ

## อัตราค่าบริการ

ราคาโปรโมชั่นรวมเชื้อเพลิงค่าภาษีน้ำมัน ณ ปัจจุบันแล้ว\*\*\* (หมายเหตุหากค่าภาษีเชื้อเพลิงปรับเปลี่ยน ทางบริษัทขอเก็บเพิ่มตามค่าใช้จ่ายที่เกิดขึ้นจริง)\*\*\*

วันเดินทาง	ราคาผู้ใหญ่และเด็กใช้เตียง	พักเดี่ยวจ่ายเพิ่ม
<b>เดือน พฤษภาคม 69</b>		
3-8 พฤษภาคม 69	<del>23,200.-</del> 20,900	5,000
8-13 พฤษภาคม 69	<del>23,200.-</del> 20,900	5,000
17-22 พฤษภาคม 69	<del>22,200.-</del> 20,900	5,000
22-27 พฤษภาคม 69	<del>22,200.-</del> 20,900	5,000
31 พ.ค. - 5 มิ.ย. 69	<del>23,200.-</del> 20,900	5,000
<b>เดือน มิถุนายน 69</b>		
5-10 มิถุนายน 69	22,200.-	5,000
14-19 มิถุนายน 69	22,200.-	5,000
19-24 มิถุนายน 69	22,200.-	5,000
28 มิ.ย. - 3 ก.ค. 69	22,200.-	5,000
<b>เดือน กรกฎาคม 69</b>		
3-8 กรกฎาคม 69	22,200.-	5,000
12-17 กรกฎาคม 69	22,200.-	5,000
17-22 กรกฎาคม 69	22,200.-	5,000
26-31 กรกฎาคม 69	23,200.-	5,000
31 ก.ค. - 5 ส.ค. 69	22,200.-	5,000

<b>เดือน สิงหาคม 69</b>		
9 -14 สิงหาคม 69	22,200.-	5,000
14 -19 สิงหาคม 69	22,200.-	5,000
23 -28 สิงหาคม 69	22,200.-	5,000
28 ส.ค. - 2 ก.ย. 69	22,200.-	5,000
<b>เดือน กันยายน 69</b>		
6 -11 กันยายน 69	22,200.-	5,000
11 -16 กันยายน 69	22,200.-	5,000
20 -25 กันยายน 69	22,200.-	5,000
25 -30 กันยายน 69	22,200.-	5,000
<b>เดือน ตุลาคม 69</b>		
4 – 9 ตุลาคม 69	23,200.-	5,000
9 – 14 ตุลาคม 69	23,200.-	5,000

## เงื่อนไขการจองทัวร์

**\*\*โปรดอ่านและทำความเข้าใจเงื่อนไขเหล่านี้เพื่อผลประโยชน์ของท่าน และความสะดวกในการบริการ\*\***



### อัตราค่าบริการรวม



1) ค่าตั๋วเครื่องบินไป-กลับ ชั้นประหยัด พร้อมค่าภาษีสนามบินทุกแห่งตามโปรแกรมท่องเที่ยว พร้อมค่าน้ำหนักสัมภาระโหลดใต้ท้องเครื่องท่านละ **20 กิโลกรัม** สายการบินอนุญาตให้โหลดได้ท่านละ 1 ชิ้น



2) ค่าโรงแรมที่พักระดับมาตรฐานตามที่รายการทัวร์ระบุ

- ท่านที่เดินทางคนเดียว ทางโรงแรมจัดห้องพักเดี่ยวแบบเตียงเดี่ยว Double Bed หรือเตียงคู่ Twin Bed ท่านต้องเสียค่าส่วนต่างห้องพักเดี่ยวตามเงื่อนไขของทัวร์ที่ระบุในโปรแกรมทัวร์
- ท่านที่เดินทางเป็นคู่ ทางโรงแรมจัดห้องพักคู่แบบเตียงคู่ Twin Bed ในกรณีที่ท่านต้องการห้องพักคู่แบบเตียงเดี่ยว Double Bed ท่านสามารถแจ้งผ่านพนักงานขายก่อนการเดินทาง
- ท่านที่เดินทางด้วยกัน 3 ท่าน ทางโรงแรมจัดห้องพักให้ท่านแบบ 3 เตียง Triple Room หรือเตียงแบบมาตรฐาน 2 เตียงพร้อมเตียงเสริมแบบเคลื่อนได้ 1 เตียงในห้องเดียวกัน



3) ค่าเข้าชมสถานที่ท่องเที่ยวต่างๆ (หนึ่งครั้ง) ตามที่รายการทัวร์ระบุ



4) ค่าใช้จ่ายของโถงท้องถิ่น หัวหน้าทัวร์และคนขับรถ อากิ ค่าตั๋วเครื่องบิน ค่าที่พัก ค่าอาหาร ค่าเบี่ยงเลี้ยง ฯลฯ (ยังไม่รวมค่าทิป)



5) ค่าอาหารและเครื่องดื่มตามที่รายการทัวร์ระบุ

- สำหรับเส้นทางจีน อ่องกง ไต้หวัน ทางทัวร์จะจัดอาหารเป็นแบบบุฟเฟ่ต์ หรือโต๊ะจีนในภัตตาคารและร้านอาหาร ในกรณีที่โต๊ะจีนทางร้านอาหารจะจัดให้นั่งโต๊ะละ 7 - 11 ท่านโดยขึ้นอยู่กับจำนวนของผู้เดินทางในแต่ละคณะ
- ร้านอาหารในบางเส้นทางอาจไม่สามารถจัดอาหารพิเศษ เช่น อาหารเจ อาหารมังสวิรัต ให้ลูกค้าที่ทานอาหารพิเศษได้ **กรณีที่ท่านสละสิทธิ์การทานอาหารบางมื้อหรืออาหารทั้งหมดตามที่รายการทัวร์ระบุ ทางทัวร์ไม่สามารถคืนค่าอาหารให้ท่านได้ในทุกกรณี**



6) ค่ายานพาหนะตามที่โปรแกรมท่องเที่ยวระบุ เช่น รถบริการระหว่างนำเที่ยวตามโปรแกรมทัวร์ ค่าเรือหรือ ค่ารถไฟเฉพาะที่โปรแกรมทัวร์ระบุ



7) ค่าประกันอุบัติเหตุคุ้มครองในระหว่างการเดินทาง คุ้มครองในวงเงินท่านละ **1,000,000 บาท** และค่ารักษาพยาบาลกรณีเกิดอุบัติเหตุวงเงินท่านละ **500,000 บาท** ตามเงื่อนไขของกรมธรรม์ (หมายเหตุ กรมธรรม์ไม่ได้คุ้มครองประกันสุขภาพ กรณีที่ท่านต้องการประกันที่มีการคุ้มครองสุขภาพด้วย สามารถซื้อเพิ่มได้จาก บริษัทประกันภัย ฯลฯ)



8) ราคาโปรแกรมรวมค่าภาษีน้ำมัน ณ ปัจจุบันแล้ว (หมายเหตุ หากค่าภาษีเชื้อเพลิงปรับเปลี่ยนขึ้นทางบริษัทฯ เก็บเพิ่มเติมตามค่าใช้จ่ายที่เกิดขึ้นจริง)



## อัตรานี้ไม่รวม



1) ค่าน้ำหนักกระเป๋าเดินทาง เฉพาะส่วนที่เกินกว่าที่ สายการบินกำหนด



4) ค่าธรรมเนียมเอกสารอนุญาต ที่กลับเข้าประเทศของผู้ที่ถือ หนังสือเดินทางต่างชาติ



2) ค่าธรรมเนียมในการทำ หนังสือเดินทาง และเอกสาร ของคนต่างด้าว



5) ค่าภาษีมูลค่าเพิ่ม 7% และ ค่าภาษีบริการหัก ณ ที่จ่าย 3% (กรณีต้องการใบกำกับภาษี)



3) ค่าใช้จ่ายส่วนตัวนอกเหนือจาก ที่รายการทัวร์ระบุ  
-เช่น ค่าอาหารและเครื่องดื่มที่สั่ง เอง ค่าโทรศัพท์ ค่าอินเทอร์เน็ต ค่าซักรีด ค่ายาหรือ ค่าใช้จ่ายในการ หากมอ ฯลฯ



6) ค่าทิปโถด คนขับรถ หัวหน้าทัวร์  
**1,800 บาท**  
ต่อหนึ่งผู้เดินทาง  
เด็กชำระเท่าผู้ใหญ่



## เงื่อนไขการให้บริการ



- คณะทัวร์ที่จะออกเดินทางได้ในแต่ละครั้งต้องมีจำนวนผู้เดินทางไม่ต่ำกว่า 10 ท่าน ถ้าจำนวนผู้เดินทางไม่ครบตามจำนวนดังกล่าว ทางทัวร์ขอสงวนสิทธิ์ในการปรับเปลี่ยนราคาทัวร์หรือแจ้งยกเลิกการเดินทาง
- ในกรณีที่ลูกค้าทัวร์ต้องการจองตั๋วโดยสารเครื่องบินภายในประเทศล่วงหน้า กรุณาติดต่อเจ้าหน้าที่ของบริษัทฯ เพื่อเช็คว่ากรุ๊ปที่ท่านจองคอนเฟิร์มการเดินทางหรือไม่ มีการปรับเปลี่ยนเที่ยวบินหรือเวลาบินหรือไม่ หากท่านทำการซื้อตั๋วโดยสารเครื่องบินภายในล่วงหน้าโดยไม่ได้แจ้งให้เจ้าหน้าที่ของบริษัทฯ ทราบล่วงหน้า ทางบริษัทฯ จะไม่รับผิดชอบใดๆ หากวัน เวลาของตั๋วโดยสารของท่านไม่สอดคล้องกับเวลาของเที่ยวบินของทัวร์





## หนังสือเดินทางที่ไม่สามารถใช้เดินทางได้

- หนังสือเดินทางที่มีอายุเหลือไม่ถึง 6 เดือน

หมายถึงหนังสือเดินทางที่ใกล้จะหมดอายุ หากนับจากวันที่ต้องใช้เดินทางจนถึงวันหมดอายุ ถ้าน้อยกว่า 6 เดือนหรือ 180 วัน ถือว่าเป็นพาสปอร์ตหมดอายุ ท่านต้องไปทำเล่มใหม่ทันที



**ตัวอย่าง :** หากท่านเดินทางวันที่ 1 มกราคม  
หนังสือเดินทางของท่านจะต้องมีวันหมดอายุหลังวันที่ 30 มิถุนายน

- หนังสือเดินทางที่ชำรุด หมายถึงหนังสือเดินทางที่มีส่วนใดส่วนหนึ่งขาดหายหรือชำรุด

เช่น หน้าแรกที่มีรูปและรายละเอียดของผู้เดินทางมีรอยฉีกขาด หรือมีรอยขีดเขียน หรือมีการแต่มสีหรือหมึกจนทำให้ไม่สามารถมองเห็นรายละเอียดได้ครบถ้วน หน้าในเล่มหนังสือเดินทางขาดหายทั้งหน้า หรือบางส่วน ใช้กาวติดหน้าใดหน้าหนึ่งในเล่มจนไม่สามารถเปิดดูรายละเอียดได้ มีรอยแปดเปื้อน คราบน้ำที่เกิดจากความเปียกชื้น

**ล้วนถือว่าเป็นหนังสือเดินทางชำรุดที่ไม่สามารถใช้เดินทางได้**

- หนังสือเดินทางที่ใช้ในวันเดินทาง ไม่ตรงกับสำเนา

หนังสือเดินทางที่ใช้ในการจองตั๋ว (สำหรับท่านที่มีหนังสือเดินทางมากกว่า 1 เล่ม) **ท่านจะไม่สามารถเดินทางได้** บริษัทฯ ขอสงวนสิทธิ์ที่จะไม่คืนค่าตั๋วใด ๆ และไม่รับผิดชอบใด ๆ ทั้งสิ้น





## เงื่อนไขการยกเลิก

ยกเลิกไม่น้อยกว่า **30** วัน  
ก่อนการเดินทาง

### คืนค่าทัวร์เต็มจำนวน

หรือเท่าที่ลูกค้าชำระให้บริษัทฯ ยกเว้นค่าใช้จ่ายที่เกิดขึ้นจริงเพื่อเตรียมการเดินทาง เช่น ค่ามัดจำตัวเครื่องบิน ค่าบริการแลนด์ในต่างประเทศ

ยกเลิกไม่น้อยกว่า **15-29** วัน  
ก่อนการเดินทาง

**50%**

### คืนเงิน 50% ของค่าทัวร์

หรือ 50% ของยอดที่ลูกค้าชำระให้บริษัทฯ ยกเว้นค่าใช้จ่ายที่เกิดขึ้นจริงเพื่อเตรียมการเดินทาง เช่น ค่ามัดจำตัวเครื่องบิน ค่าบริการแลนด์ในต่างประเทศ

ยกเลิกน้อยกว่า **15** วัน  
ก่อนการเดินทาง

### ไม่คืนเงินทั้งหมด

ที่ลูกค้าชำระให้บริษัทฯ แล้ว

**\*\* กรณีที่ท่านเดินทางไปกับคณะทัวร์ และงดใช้บริการบางอย่างใดอย่างหนึ่ง หรือวันใดวันหนึ่งหรือทั้งหมดทางบริษัทฯ ถือว่าท่านสละสิทธิ์ในการรับบริการ บริษัทฯ สงวนสิทธิ์ที่จะไม่คืนค่าใช้จ่ายใด ๆ แก่ท่าน\*\***

ยกเลิกหรือเลื่อน  
การเดินทางใน



## ช่วงเทศกาล

### ไม่คืนเงินทั้งหมด

เช่น ช่วงวันปีใหม่ วันสงกรานต์ และช่วงวันหยุดยาว บริษัทฯ จำเป็นต้องชำระเงินเต็มจำนวนล่วงหน้ากับสายการบินและโรงแรมในต่างประเทศเพื่อการันตีตัวโดยสารหรือห้องพักในช่วงเทศกาล

กรณีที่คณะทัวร์  
ที่เดินทางโดย



## เที่ยวบินพิเศษ

### ไม่คืนเงินทั้งหมด

เที่ยวบินเช่าเหมาลำ CHARTER FLIGHT ทางสายการบินมีการเก็บค่ามัดจำล่วงหน้าที่เข้มงวดกว่าเที่ยวบินปกติ บริษัทฯ ขอสงวนสิทธิ์ที่จะไม่คืนเงินมัดจำ หรือค่าทัวร์ทั้งหมดที่ท่านชำระกับบริษัทฯ

## กรณีที่ไม่ผ่าน

ด่านตรวจคนเข้าเมือง



### ไม่คืนเงินทั้งหมด

หากด่านตรวจคนเข้าเมืองของไทย หรือต่างประเทศปฏิเสธการเดินทางเข้าออกของลูกค้า บริษัทฯ ขอสงวนสิทธิ์ที่จะไม่คืนค่าทัวร์ ไม่ว่ากรณีใด ๆ บริษัทฯ ประกอบธุรกิจด้านการท่องเที่ยวเท่านั้น ไม่สนับสนุนการเดินทางเข้า ออกอยู่ปูเนกาหลี จีนหรือฮ่องกงโดยผิดกฎหมาย ลูกค้าทุกท่านต้องผ่านด่านตรวจคนเข้าเมือง โดยหัวหน้าทัวร์และไกด์ไม่สามารถให้ความช่วยเหลือ หรือ การันตีใด ๆ ได้



## หมายเหตุ

1. บริษัทฯ มีสิทธิ์ที่จะเปลี่ยนแปลงรายละเอียดบางประการในทัวร์นี้ เมื่อเกิดเหตุสุดวิสัยจนไม่อาจแก้ไขได้
2. บริษัทฯ ไม่รับผิดชอบค่าเสียหายในเหตุการณ์ที่เกิดจากสายการบิน ภัยธรรมชาติ ปรากฏการณ์และอื่นๆ ที่อยู่นอกเหนือการควบคุมของทางบริษัทฯ หรือค่าใช้จ่ายเพิ่มเติมที่เกิดขึ้นทางตรงหรือทางอ้อม เช่น การเจ็บป่วย, การถูกทำร้าย, การสูญหาย, ความล่าช้า หรือจากอุบัติเหตุต่างๆ
3. หากท่านถอนตัวก่อนรายการท่องเที่ยวจะสิ้นสุดลง ทางบริษัทฯ จะถือว่าท่านสละสิทธิ์และจะไม่คืนเงินค่าบริการที่ท่านได้ชำระไว้แล้วไม่ว่ากรณีใดๆ ทั้งสิ้น
4. บริษัทฯ จะไม่รับผิดชอบต่อการห้ามออกนอกประเทศ หรือ ห้ามเข้าประเทศ อันเนื่องมาจากมีสิ่งผิดกฎหมาย หรือเอกสารเดินทางไม่ถูกต้อง หรือ การถูกปฏิเสธในกรณีอื่นๆ
5. รายการทัวร์นี้เป็นเพียงข้อเสนอที่ต้องได้รับการยืนยันจากบริษัทฯ อีกครั้งหนึ่ง หลังจากได้รับการยืนยันที่นิ่งจากสายการบิน และโรงแรมที่พักในต่างประเทศเป็นที่เรียบร้อยแล้ว แต่อย่างไรก็ตามรายการนี้อาจเปลี่ยนแปลงได้ตามความเหมาะสม
6. มัคคุเทศก์ พนักงาน และตัวแทนของบริษัทฯ ไม่มีสิทธิ์ในการให้คำสัญญาใดๆ แก่ท่านบริษัทฯ ทั้งสิ้น นอกจากนี้เอกสารลงนามโดยผู้มีอำนาจของบริษัทฯ กำกับเท่านั้น
7. หากไม่สามารถไปเที่ยวในสถานที่ที่ระบุในโปรแกรมได้ อันเนื่องมาจากธรรมชาติ ความล่าช้า และความผิดพลาดจากทางสายการบิน บริษัทฯ จะไม่มีการคืนเงินใดๆ ทั้งสิ้น แต่ทั้งนี้ทางบริษัทฯ จะจัดหาสถานที่ท่องเที่ยวอื่น ๆ มากทดแทน โดยขอสงวนสิทธิ์การจัดหาที่ไม่แจ้งให้ทราบล่วงหน้า
8. เมื่อท่านออกเดินทางไปกับคณะแล้ว ท่านงดการใช้บริการรายการใดรายการหนึ่ง หรือไม่เดินทางพร้อมคณะถือว่าท่านสละสิทธิ์ ไม่อาจเรียกร้องค่าบริการ และเงินมัดจำคืน ไม่ว่ากรณีใดๆ ทั้งสิ้น
9. ในกรณีที่ลูกค้าต้องซื้อตั๋วโดยสารรถทัวร์ หรือเครื่องบินภายในประเทศล่วงหน้า กรุณาติดต่อเจ้าหน้าที่ของบริษัทฯ พร้อมขอคำยืนยันว่ากรุ๊ปสามารถออกเดินทางได้หรือไม่ มิเช่นนั้นทางบริษัทฯ จะไม่รับผิดชอบค่าใช้จ่ายใดๆ ทั้งสิ้น

**ขอให้มีความสุขกับการท่องเที่ยวตลอดการเดินทาง  
ขอบคุณที่เลือกใช้บริการของเรา**