



Feeldee World travel.co.,LTD

บริษัท ฟีลดี เวิลด์ ทราเวล จำกัด

69/24 Moo 3 SOI 9 SUKSAWAT 70 RD.  
PRAPADANG SAMUTPRAKAN 10130

69/24 หมู่ที่ 3 ซอย 9 ถนนสุขสวัสดิ์ 70 ตำบลบางครุ  
อ. พระประแดง จ.สมุทรปราการ 10130

Tax ID : 0115569010741  
Tel: 088-931-4394

Tax ID : 0115569010741  
Tel: 088-9314394

02 005 9588 | 088 931 4394 | www.feeldeetravel.com

**JXJ293**  
**6วัน 4คืน**



**เมนูพิเศษ**

**บุฟเฟ่ต์ชาบู+ชาบูแบบไม่อัน**  
**บียงาย Yakiniku Buffet**  
**Japanese Buffet**

**อิสระท่องเที่ยว 1 วัน**

✈️ สายการบิน  
**AirAsia X (XJ)**  
น้ำหนักกระเป๋า 20 KG

*Lavender Paradise*  
**HOKKAIDO**  
**SAPPORO OTARU FURANO**

**เดินทาง**  
**11 - 16 ก.ค. 69**  
**18 - 23 ก.ค. 69**

**หนีไปหลงทางในทุ่งดอกไม้ สวนซึทึโซโนะโอกะ**  
เอาใจชาว Flower Lover ฟาร์มดอกทิวลิปเดอร์โทมิตะฟาร์ม  
จุดยอดฮิตห้ามพลาด คลองสายวัฒนธรรมโอตารุ เครื่องแก้วโอตารุ  
พิพิธภัณฑ์กล่องดนตรี เป็นพระพุทธรเจ้า ขอพรศาลเจ้าฮอกไกโด  
มหัศจรรย์บ่อน้ำสีฟ้า ทะลุโรงงานช็อกโกแลตชิโรอิคิโอบิเดะซึซัง

**เริ่มต้นเพียง**  
**36,888**



**พักขับไปโรออนเซ็น 1 คืนขับไปโร 3 คืน**

JXJ293

6วัน 4คืน



เมนูพิเศษ



บุฟเฟ่ต์ชาบู+ชาบูแบบไม่อิน  
ปิ้งย่าง Yakiniku Buffet  
Japanese Buffet

อิสระท่องเที่ยว 1 วัน



✈️ สายการบิน  
AirAsia X (XJ)  
น้ำหนักกระเป๋า 20 KG

Lavender Paradise  
**HOKKAIDO**  
SAPPORO OTARU FURANO

เดินทาง

11 - 16 ก.ค. 69  
18 - 23 ก.ค. 69

เริ่มต้นเพียง

**36,888**

🏠 พักขับไปโรออนเซ็น 1 คืนขับไปโร 3 คืน

หนีไปหลงทางในทุ่งดอกไม้ สວນชิทโซโนะโอกะ

เอาใจชาว Flower Lover ฟาร์มดอกลาเวนเดอร์ โทมิตะฟาร์ม  
จุดยอดฮิตห้ามพลาด คลองสายวัฒนธรรมโอตารุ เครื่องแก้วโอตารุ  
พิพิธภัณฑ์กล่องดนตรี เป็นพระพุทธรเจ้า ขอพรศาลเจ้าออกโทโด  
มหัศจรรย์บ่อน้ำสีฟ้า ทะลุโรงงานช็อกโกแลตชิโรอิโคอิบิโตะชื่อดัง



ศาลเจ้าซูดโทโด



บ่อน้ำสีฟ้า



โรงงานช็อกโกแลต

FLIGHT:

DMK ——— CTS



CTS ——— DMK

เที่ยวบิน      เวลาออก      เวลาถึง

XJ620

01.50

10.40

เที่ยวบิน      เวลาออก      เวลาถึง

XJ621

11.55

18.05

# JXJ293 Lavender Paradise HOKKAIDO

## SAPPORO OTARU FURANO 6 วัน 4 คืน

หนีไปหลงทางในทุ่งดอกไม้ สวนซึกิไซโนะโอกะ

เอาใจชาว Flower Lover ฟาร์มดอกลาเวนเดอร์ โทมิตะฟาร์ม

จุดยอดฮิตห้ามพลาด คลองสายวัฒนธรรมโอตารุ เครื่องแก้วโอตารุ

พิพิธภัณฑ์กล่องดนตรี นิยามใหม่ของความงาม เน้นพระพุทธรเจ้า ขอพรศาลเจ้าออกไกโด

มหัศจรรย์บ่อน้ำสีฟ้า ทะลุโรงงานช็อกโกแลตชิโรอิโคอิบิตะชื่อดัง

• อิสระท่องเที่ยว 1 วันเต็ม!

• พิเศษพัก ซัปโปโรออนเซ็น 1 คืนซัปโปโร 3 คืน

• เต็มอิ่ม! บุฟเฟ่ต์ซาซิมิ+ซาซิมิแบบไม่อื่น / ปิ้งย่าง Yakiniku Buffet / Japanese Buffet

เดินทางโดยสายการบิน AIR ASIA X (XJ) น้ำหนักสัมภาระโหลดใต้ท้องเครื่อง 20 kg. / CARRY ON 7 kg.

วันที่	โปรแกรมท่องเที่ยว	เช้า	เที่ยง	เย็น	โรงแรม
1	ท่าอากาศยานนานาชาติดอนเมือง ประเทศไทย				
2	XJ620 DMK-CTS 01.50-10.40 ท่าอากาศยานนานาชาติดอนเมือง ประเทศไทย – ท่าอากาศยานนิวซีโตะเซะ ประเทศญี่ปุ่น – เมืองโอตารุ – คลองสายวัฒนธรรมโอตารุ – เครื่องแก้วโอตารุ – พิพิธภัณฑ์กล่องดนตรี – เมืองซัปโปโร		🍴	🍴	Jozankei View Hotel onsen 3* หรือระดับและเมืองใกล้เคียงกัน
3	เมืองซัปโปโร – เน้นพระพุทธรเจ้า(รวมค่าเข้าชม) – Duty Free – ศาลเจ้าออกไกโด – โรงงานช็อกโกแลตชิโรอิโคอิบิตะ	🍴	🍴	🍴	Apa Hotel & Resort Hotel 3* หรือระดับและเมืองใกล้เคียงกัน
4	เมืองซัปโปโร – เมืองบิเอะ – บ่อน้ำสีฟ้า – เมืองฟูราโน่ – ฟาร์มโทมิตะ – สวนซึกิไซโนะโอกะ(รวมค่าเข้าชม) – เมืองซัปโปโร – อิสระย่านทานุกิโคจิ	🍴	🍴		Hotel Sapporo 3* หรือระดับและเมืองใกล้เคียงกัน
5	อิสระท่องเที่ยวตามอัธยาศัย หนึ่งวันเต็ม!	🍴			Hotel Sapporo 3* หรือระดับและเมืองใกล้เคียงกัน
6	ท่าอากาศยานนิวซีโตะเซะ ประเทศญี่ปุ่น – ท่าอากาศยานนานาชาติดอนเมือง ประเทศไทย XJ621 CTS-DMK 11.55-18.05	✈️			

วันเดินทาง	ราคาผู้ใหญ่ (บาท)	ราคาเด็ก 2-12 ปี (บาท)	พักเดี่ยว/เดินทางท่านเดียว เพิ่ม (บาท)	ที่นั่ง	หมายเหตุ
11-16 กรกฎาคม 2569	36,888	ไม่มีราคาเด็ก (Infant ไม่เกิน 2 ปี 6,000 บาท)	7,500	25	
18-23 กรกฎาคม 2569	37,888			25	



**วันที่หนึ่ง** ทำอากาศยานนานาชาติดอนเมือง ประเทศไทย

22.00 น. พร้อมกัน ณ ทำอากาศยานนานาชาติดอนเมือง อาคารผู้โดยสารระหว่างประเทศขาออก ชั้น 3 เคาน์เตอร์สายการบิน AIR ASIA X (XJ) มีเจ้าหน้าที่ของบริษัทฯ คอยอำนวยความสะดวกด้านเอกสารและติดแท็กกระเป๋า

**วันที่สอง** ทำอากาศยานนานาชาติดอนเมือง ประเทศไทย – ทำอากาศยานนิวยอร์ก ประเทศญี่ปุ่น – เมืองโอตารุ – คลองสายวัฒนธรรมโอตารุ – เครื่องแก้วโอตารุ – พิพิธภัณฑ์กล่องดนตรี – เมืองชิบโปโร

☀️ อาหาร เกียง, เย็น

01.50 น. เดินทางสู่ ประเทศญี่ปุ่น โดยสายการบิน AIR ASIA X (XJ) เที่ยวบินที่ XJ620 (ค่าทิวไรไม่รวมค่าอาหารบนเครื่องบิน และบนเครื่องมีจำหน่าย)

10.40 น. เดินทางถึง ทำอากาศยานนิวยอร์ก ออกโทโด ประเทศญี่ปุ่น (เวลาท้องถิ่นเร็วกว่าประเทศไทย 2 ชั่วโมง กรุณาปรับนาฬิกาของท่านเป็นเวลาท้องถิ่น เพื่อความสะดวกในการนัดหมาย) นำท่านผ่านพิธีตรวจคนเข้าเมืองและศุลกากร สำคัญ!! ประเทศญี่ปุ่นไม่อนุญาตให้นำอาหารสด จำพวก เนื้อสัตว์ พืช ผัก ผลไม้ เข้าประเทศ หากฝ่าฝืนจะมีโทษจับและปรับ

เกียง ☀️ รับประทานอาหารเกียง (เนื้อไก่) เมนูพิเศษ Yakiniku Buffet

**Highlight!** *Yakiniku Buffet!* ปิ้งย่างสไตล์ญี่ปุ่น 🍢🔥 สวรรค์ของคนรักปิ้งย่าง เสียง ชู่... และกลิ่นหอมกรุ่นที่ลอยขึ้นมาช่วยต่อมรับรส คือสัญญาณแห่งความฟินที่แท้จริง "คิบให้สุด แล้วหยุดที่คำว่าอืม" ทรูปนี้ใครจะอดใจไหว!



เดินทางสู่ **โอตารุ (Otaru)** (ใช้เวลาเดินทางโดยประมาณ 1.30 ชั่วโมง) เมืองท่าเล็กๆ ริมนชายฝั่ง มีความสำคัญและเก่าแก่อย่างมาก เมืองนี้เป็นเมืองที่สวยงามและเงียบสงบถือว่าเป็นจุดหมายปลายทางในฝันของนักท่องเที่ยวมากมาย 📷 ถ่ายภาพเช็คอินกับสัญลักษณ์แห่งความโรแมนติกของเมืองโอตารุ เสน่ห์ชวนให้ค้นหา คลองสายวัฒนธรรมโอตารุ (Otaru Canal) ด้วยความเป็นเอกลักษณ์แห่งวิถีชีวิต 2 ฝั่งคลองที่ยังคงความเป็นญี่ปุ่นแบบดั้งเดิม ตึกเก่าเก็บสินค้าริมคลองเหล่านี้ จึงถูกดัดแปลงเป็นร้านอาหารสไตล์ต่างๆ และพิพิธภัณฑ์ และทั้งสองข้างทางมีร้านค้าขายของที่ระลึก

**Highlight!** ถ่ายภาพกับ สะพานทอดง่า คลอง หรือเรือเล็ก ถือว่าเป็นแลนด์มาร์คสำคัญถ้าไม่ถ่ายถือ



✦ ความละเอียดของเครื่องแก้วผลงาน Handmade เครื่องแก้วโอตารุ (Kitachi Glass) แหล่งทำเครื่องแก้วที่มีชื่อเสียงโด่งดังที่สุดของโอตารุ ชมความสวยงามของแก้วหลากสี สัน เหมือนอยู่ในโลกของจินตนาการ และยังมีเครื่องแก้วหลากหลายให้ท่านชื่นชม และเลือกซื้อได้ เมืองนี้มีชื่อเสียงในด้านการทำเครื่องแก้วประเภทต่างๆ เช่น แก้วเป่า แก้วตัด แก้วหลอม และเครื่องประดับที่ทำจากแก้ว

✦ เสน่ห์และความโรแมนติกที่น่าหลงใหล พิพิธภัณฑ์กล่องดนตรี (Otaru Music Box Museum) ให้ท่านได้ท่องเที่ยวในดินแดนแห่งเสียงดนตรีและบทกวีที่แสนอ่อนหวานชวนให้น่าหลงใหล ด้วยกล่องดนตรี (MUSIC BOX) อันมากมายหลากหลายและงดงามที่จะทำให้ท่านผ่อนคลายอย่างดีมาก กว่า 3,000 แบบ รวมถึงท่านยังสามารถเลือกทำกล่องดนตรีแบบที่ท่านต้องการได้ อิสระให้ท่านได้ทำกล่องดนตรีน่ารักๆ ในแบบที่ท่านชื่นชอบด้วยตัวท่าน

**Highlight!** หากใครกำลังมองหา ของขวัญแสนโรแมนติกและมีเพียงชิ้นเดียวในโลกต้องที่นี่ !! เพราะสามารถตกแต่งทำกล่องดนตรี ในสไตล์ความชอบของตัวเองได้ อย่างอิสระ



นำท่านเดินทางสู่ เมืองซัปโปโร (Sapporo) (ใช้เวลาเดินทางโดยประมาณ 1 ชั่วโมง) เป็นเมืองที่มีชื่อเสียงในด้านทิวทัศน์ธรรมชาติที่สวยงาม อาหารอร่อย และเทศกาลฤดูหนาวที่มีชื่อเสียงโด่งดังไปทั่วโลก

เย็น

🍷 รับประทานอาหารเย็น **เนื้อวัว**

ที่พัก : Jozankei View Hotel onsen 3\* หรือระดับใกล้เคียง

(ชื่อโรงแรมที่ท่านพัก ทางบริษัทจะทำการแจ้งพร้อมใบนัดหมาย 5-7 วัน ก่อนเดินทาง)

**Highlight!** 🌿 ต้มดำกับการ แช่ ออนเซ็น (Onsen) น้ำแร่ธรรมชาติที่อุดมไปด้วยแร่ธาตุทรงคุณค่า ช่วยปรับนิบัตินิวรณ์ให้เปล่งปลั่งและกระตุ้นการไหลเวียนโลหิต ปลอดภัย ความเหนื่อยล้าจากการเดินทาง และทิ้งความเครียดไว้เบื้องหลังท่ามกลางบรรยากาศอันเงียบสงบ 🧘‍♀️ 🍵



วันที่สาม เมืองซัปโปโร – เบนพระพุทธรเจ้า(รวมค่าเข้าชม) – Duty Free – ศาลเจ้าออกไกโด – โรงงานช็อกโกแลตชิโรอิ  
โคอิโตะ

🍴 อาหาร เช้า, เกียง, เย็น

เช้า 🍴 รับประทานอาหารเช้า ณ โรงแรม **ชิโรอิ**

♥️ นิยามใหม่ของความงาม... เมื่อแสงธรรมชาติ และศรัทธา มาบรรจบกันที่ **เบนพระพุทธรเจ้า (Hill of The Buddha)** (ใช้เวลาเดินทางโดยประมาณ 30 นาที) สัมผัสความยิ่งใหญ่ของสถาปัตยกรรมระดับรางวัลพีริตซ์เกอร์ โดย **ทาดาโอะอันโดะ** ที่ออกแบบให้องค์พระพุทธรูปสีขาวตระหง่านอยู่กลางเนินเขาประดิษฐ์สร้างบรรยากาศที่ทั้งขลังและทันสมัยในคราวเดียว เป็นจุดเช็คอินที่รวมความเป็นที่สุดของงานดีไซน์และหัวใจของออกไกโดไว้ในเฟรมเดียว 🙏



*(ค่าทัวร์รวมค่าเข้าไหว้องค์พระ แต่ไม่รวมค่าชมสวนดอกลาเวนเดอร์ ราคาประมาณ 500 เยน โปรดตรวจสอบราคาหน้างานอีกครั้ง)*



ช้อปปิ้งที่ **Duty free** (ใช้เวลาเดินทางโดยประมาณ 30 นาที) แหล่งช้อปปิ้งปลอดภาษี ที่รวบรวมสินค้าราคาพิเศษ และมีชื่อเสียงที่เห็นแล้วต้องรู้ว่ามาจากประเทศญี่ปุ่นเช่น โฟมถ่านหินฟูเฮาไฟ วิตามิน อาหารเสริม ครีมต่างๆ ขนมญี่ปุ่น หลากหลายชนิด รวมไปถึงชาเขียว ผลิตภัณฑ์ขึ้นชื่อของญี่ปุ่น

เที่ยง **🍴 รับประทานอาหารเที่ยง (เที่ยงที่4)**

🙏❤️ พักดสายมูใจกลางซึบไปโร... มนต์เสน่ห์แห่งศรัทธา ศาลเจ้าฮอกไกโด (Hokkaido Shrine) แลนด์มาร์คสุดคลาสสิก ศาลเจ้าชินโตระดับสูงที่สร้างขึ้นตั้งแต่ยุคบุกเบิกเกาะ ละครการตากับความสง่างามของวิหารไม้โบราณ ไฮไลท์เด็ดคือการขอพรเรื่องความรัก การงาน และสุขภาพกับเทพเจ้าผู้คุ้มครองเกาะ



**Highlight!** สายคิ้วก็ห้ามพลาด! ที่นี้มีเครื่องราง (Omamori) ลาย Rilakkuma ที่น่ารักสุดๆ และหาซื้อได้เฉพาะที่นี่เท่านั้น

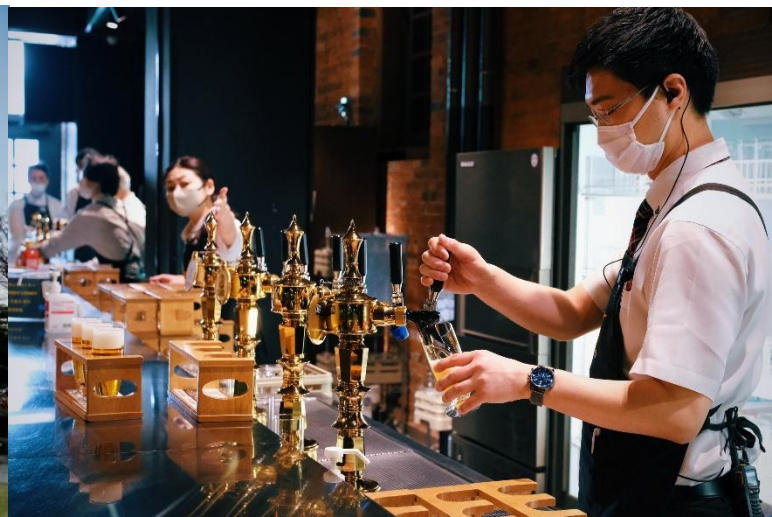
❖ **บุกอณาจักรขนมหวาน! โรงงานช็อกโกแลตชิโรอิโคอิโตะ (Shiroi koibito park)** (ใช้เวลาเดินทางโดยประมาณ 30 นาที) โดยบริษัท Ishiya คุณก็ผ่านบางกรูกรอบสอดไส้ไวท์ช็อกโกแลตที่หวานละมุนจนหยุดไม่อยู่ นอกจากรสคลาสสิกที่คุ้นเคยแล้ว ที่นี่ยังมีไอเทม Limited Edition และรสชาติใหม่ๆ ที่หาซื้อจากที่ไหนไม่ได้! จะซื้อของฝากติดมือ หรือจะโพสต์ทำถ่ายรูปกับหอมานพิก้า และสวนดอกไม้สุดอลังการ บอกเลยว่าฟินเหมือนหลุดเข้าไปในเทพนิยายเลย (ค่าทัวร์ไม่รวมการเข้าชมการผลิตด้านใน)



**Highlight!** The Magic Moment หอ นาฬิกาหน้าสวนจะมีการแสดงตุ๊กตาเดิน ระบายทุกๆ ชั่วโมง อย่าลืมเตรียมกล้องให้ พร้อม 📷



กรณีที่ โรงงานช็อกโกแลตชิโรอิโคอิบิโตะ (Shiroi koibito park) ปิด ทำให้ไม่สามารถเข้าชมได้เนื่องจากสภาพ อากาศไม่ดี ไม่เอื้ออำนวย และปัญหาอื่นๆ ขอสงวนสิทธิ์เปลี่ยนแปลงไป พิพิธภัณฑ์เบียร์ซัปโปโร (Sapporo Beer Museum) ซึ่งจัดแสดงเกี่ยวกับประวัติศาสตร์ความเป็นมาของเบียร์ซัปโปโรในแต่ละยุคสมัย เพราะออกโกโดนั้นขึ้นชื่อว่า เป็นแหล่งผลิตเบียร์ครั้งแรกของประเทศญี่ปุ่น ที่นี่เป็นแหล่งผลิตที่เก่าแก่ที่สุดและเป็นยี่ห้อที่นิยมที่สุดในประเทศ ซึ่งมีการกลั่นเบียร์ตั้งแต่ ปี ค.ศ.1877 มาจนถึงปัจจุบัน และยังส่งออกไปทั่วโลกอีกด้วย ที่นี่จึงถือเป็นแหล่งที่เรียนรู้ ถึงสินค้าที่มีชื่อเสียงดังไกลระดับโลก โดยไม่แจ้งให้ทราบล่วงหน้าทุกกรณี



นำท่านเดินทางสู่ เมืองซัปโปโร (Sapporo) (ใช้เวลาเดินทางโดยประมาณ 30 นาที) เมืองหลวงสุดชิคของเกาะฮอกไกโดกันครับ! ที่นี่คือส่วนผสมที่ลงตัวระหว่างความทันสมัยของเมืองใหญ่

เย็น ๑๑ รับประทานอาหารเย็น **เนื้อที่โร** เมนูพิเศษ บุฟเฟ่ต์ ชาบู+ชาบูแบบไม่อื่น รวมไปถึงของหวาน ซอฟตริงค์ และแอลกอฮอล์ไม่อื่น ใน 1 ชั่วโมง

(หมายเหตุ: ชนิดของ ชาบู ขึ้นอยู่กับการนำเข้าของทางร้าน และเครื่องดื่มแอลกอฮอล์ไม่รวมเบียร์)

**Highlight!** Shabu Buffet! สเตลล์ ญีปุ่น สวรรค์ของคนรักชาบู เพียงจุ่ม เนื้อ ลงในหม้อ พอน้ำเดือด จิ้มกับน้ำจิ้ม สเตลล์ญีปุ่น คงจะฟินไม่น้อย !! และยังมี **เมนูชาบู** สุดพิเศษที่ทางร้าน รอให้เราไป สัมผัสรสชาติเนื้อแดงๆ ที่เป็น เอกลักษณ์และเป็นเมนูยอดนิยมที่คุณ ไม่ควรพลาด



ที่พัก : Apa Hotel & Resort Hotel 3\* หรือระดับใกล้เคียง

(ชื่อโรงแรมที่ท่านพัก ทางบริษัทจะทำการแจ้งพร้อมใบนัดหมาย 5-7 วัน ก่อนเดินทาง)

**\*\*กรณีพัก Apa Hotel & Resort หลังจากที่ท่านเช็คอินเข้าสู่ที่พักแล้ว แนะนำให้ท่านอิสระท่องเที่ยวโดยการนั่งบัสฟรีของโรงแรม หรือ รถสาธารณะ เพื่อไปแหล่งกินดื่มหรือช้อปปิ้งได้ที่ ย่านทานุกิโคจิ (Tanuki Koji) และย่านกินดึม ยานซูซุกิโนะ (Susukino)**

**วันที่สี่** เมืองซัปโปโร – เมืองบิเอะ – บ่อน้ำสีฟ้า – เมืองฟูราโนะ – ฟาร์มโทมิตะ – สวนซึกิไซโนะโอกะ(รวมค่าเข้าชม) – เมืองซัปโปโร – อิสระย่านทานุกิโคจิ 🍷 อาหาร เช้า, เกียง

**เช้า** 🍷 รับประทานอาหารเช้า ณ โรงแรม **(เมืองสี่)**

จากนั้นเดินทางสู่เมืองบิเอะ (Biei) (ใช้เวลาเดินทางโดยประมาณ 2.45 ชั่วโมง) เป็นเมืองเล็กๆ ที่มีชื่อเสียงเรื่องทิวทัศน์ที่สวยงาม ซึ่งรวมถึงทุ่งนา เนินเขา และภูเขา ความเป็นธรรมชาติที่สวยงาม **จุดลงการชม บ่อน้ำสีฟ้า Shirogane Blue Pond** ยลโฉมความอลังการของ **บ่อน้ำสีฟ้า** ผลลัพธ์อันน่าทึ่งจากแร่ธาตุภูเขาไฟที่ทำให้ผิวน้ำกลายเป็นสีฟ้าสดใสกว่าทั่วไป ธรรมชาติกับความงามที่ลงตัวของสายน้ำและต้นไม้ที่ตั้งตระหง่านอยู่กลางบ่อ อิสระให้ท่านเก็บบันทึกภาพความประทับใจท่ามกลางบรรยากาศสุด Unseen ที่โด่งดังไปทั่วโลก 🍷 ✨



เดินทางสู่ **เมืองฟูราโนะ (Furano)** (ใช้เวลาเดินทางโดยประมาณ 30 นาที) เมืองเล็กๆ ที่เป็นอีกหนึ่งจุดหมายปลายทางยอดนิยมของนักท่องเที่ยวที่หลงใหลในธรรมชาติ โดยเฉพาะอย่างยิ่งในช่วงฤดูร้อนที่ทุ่งลาเวนเดอร์แบ่งบานสะพรั่งทั่วทั้งเมือง หรือในฤดูหนาวก็มีสถานที่สุดว้าวรอให้ไปเยือน 🌈 ☀️ **หนีไปหลงทางในทุ่งดอกไม้สีรุ้ง...**

ฟาร์มโทมิตะ (Tomita Farm) ชวนคนข้างๆ ไปเดินทอดน่องในฟาร์มดอกไม้ที่ขึ้นชื่อว่าดีที่สุดใน สัมผัสมนต์เสน่ห์ของ ลาวนด์เดอร์ที่บ้านสะพรังเต็มหุบเขา และตื่นตาตื่นใจกับทุ่งดอกไม้หลากสีสัมผัสเปลี่ยนความสวยงามในทุก เดือน ไม่ว่าจะเป็นกิวลิป หรือทานตะวัน ก็สวยงามหยุดถ่ายรูปไม่ได้จริงๆ ใครเป็นสาย 🌸 Flower Lover บอกเลยว่า ที่นี่คือ 'The Must' ที่ต้องมาเช็คอินให้ได้สักครั้งในชีวิต (กรณีการบานและการร่วงโรยของดอกไม้ทั้งนี้ขึ้นอยู่กับ สภาพอากาศในแต่ละปี)



**Highlight!** 🌸❤️ หากมาที่นี่สาย ลองต้องลุย **ไอศกรีมลาวนด์เดอร์** ถือไอศกรีมสีม่วงพาสเทลถ่ายรูปคู่กับ ทุ่งลาวนด์เดอร์ เป็นช็อตที่น่ารักที่สุดใน สามโลก



**หากมีพอเวลาแวะสัก** ✨ จุดเช็คอินสุดจ๊า... หวานกรุบ วิวหลักล้าน! **Tomita Melon House** 🟢 ปิกหมุดแลนด์มาร์คที่คน รักเมลอนห้ามพลาด! ลิ้มรสเมลอนออกโกโตที่ดีที่สุดในญี่ปุ่น มีให้เลือกฟินครบทั้งเมลอนสดเนื้อนุ่มละมุน หรือเค้กเมลอนเนื้อ นุ่มและเครื่องดีสุดเพรช ทานไปชมวิวเทือกเขาและทุ่งดอกไม้ไป บอกเลยว่าฟิลลิ่งดีมากกก! ใครมาปุระโน้แล้วไม่แวะที่นี่ ถือว่าพลาดของดีระดับตำนานเลยนะ! 🍰 ✨

เที่ยง ๑๐ รับประทานอาหารเที่ยง (เที่ยงที่7) เมนูพิเศษ Japanese Buffet (\*การจัดเมนูในแต่ละวันขึ้นอยู่กับทางร้าน)

**Highlight!** ลิ้มรสความอร่อยแบบไม่อินกับ Japanese Buffet ที่ยกขบวนเมนูยอดฮิตมาเสิร์ฟแบบจัดเต็ม ทั้งแกงกะหรี่ญี่ปุ่นรสเข้มข้น และเทมปุระฟักทองกรอบนอกนุ่มใน 🍤 พร้อมเติมความสดชื่นด้วยสลัดผักและเครื่องเคียงต้นตำรับนานาชนิด ที่ปรุงอย่างประณีตเพื่อมอบประสบการณ์มื้ออาหารที่สุดแสนคุ้มค่าและอึ้งเอนในทุกรสชาติ 😊 ปิดท้ายความฟินด้วยของหวานและเครื่องดื่มแบบจุใจ ✨



😊 🌸 **สวรรค์ของคนรักดอกไม้...** ที่จะช่วยให้คุณหลงรักออกโทโดซ่าแล้วซ้ำเล่า **สวนชิคิไซโนะโอกะ (Shikisai no oka)** (ค่าตั๋วรวมค่าเข้าชม) สายเที่ยวต้องมาทางนี้! พบกับสวนดอกไม้ที่เรียกได้ว่า "อสังการที่สุด" ในออกโทโดสนุกไปกับการถ่ายรูปคู่กับทุ่งลาเวนเดอร์สีม่วงพาสเทลในช่วงซัมเมอร์ และตื่นตาตื่นใจกับทุ่งดอกไม้หลากสายพันธุ์ที่หมุนเวียนกันมาสร้างความวิาวในทุกเดือน (กรณีการบานและการร่วงโรยของดอกไม้ทั้งนี้ขึ้นอยู่กับสภาพอากาศในแต่ละปี)



**Highlight!** ❤️ 📷 The Mascot อย่าลืมถ่ายรูปคู่กับ "Roll-kun" และ "Roll-chan" หุ่นฟางยักษ์สุดน่ารักที่เป็นสัญลักษณ์ของสวนนี้



นำท่านเดินทางสู่ เมืองซัปโปโร (Sapporo) (ใช้เวลาเดินทางโดยประมาณ 2 ชั่วโมง) เป็นจุดพักผ่อนที่เปลี่ยนไปตามฤดูกาล หน้าหนาวเป็นที่จัด Sapporo Snow Festival สุดอลังการ หน้าร้อนกลายเป็นลานเบียร์และสวนดอกไม้

เย็น **อิสระรับประทานอาหารเย็น ตามอริยาศัย เพื่อไม่เป็นการรบกวนเวลาของท่าน**

ที่พัก : Hotel Sapporo 3\* หรือระดับและเมืองใกล้เคียงกัน

ชื่อโรงแรมที่ท่านพัก ทางบริษัทจะทำการแจ้งพร้อมใบนัดหมาย 5-7 วันก่อนเดินทาง

หลังจากที่ท่านเช็คอินเข้าสู่ที่พักแล้ว แนะนำให้ท่านเพลิดเพลินเดินเล่นแหล่งกินดื่มหรืออิสระช้อปปิ้งได้ที่ ย่านทานุกิ โคจิ (Tanuki Koji) ย่านช้อปปิ้งในร่มยาวประมาณ 1 กิโลเมตรถูกแบ่งเป็น 7 ส่วนหรือ 7 บล็อก สองข้างทางเต็มไปด้วยร้านขายสินค้ามากมายกว่า 100 ร้าน อาหาร ยา เสื้อผ้า รองเท้า ABC Mart นอกจากนี้สถานที่แห่งนี้ที่มีอายุมากกว่า 100 ปี จะเป็นแหล่งช้อปปิ้งแล้ว ยังใช้เป็นที่จัดกิจกรรม เทศกาลต่างๆ จะใช้เป็นจุดรวมพลของหนุ่มสาว และย่านกินดื่ม ย่านซุซุกิโนะ (Susukino) ย่านแหล่งบันเทิงที่ใหญ่ที่สุดในภาคเหนือของญี่ปุ่น บาร์ ไนต์คลับ หรือร้านอาหารโอเคะ และเป็นแหล่งศูนย์รวมราเม็ง และเป็นแหล่งต้นกำเนิดเมนูดังอย่าง เมมูมิโซะราเม็ง (Miso Ramen) แสนอร่อย กินได้ไม่เบื่ออีกด้วย!



วันที่ห้า **อิสระท่องเที่ยวตามอริยาศัย หนึ่งวันเต็ม!** 🍷 อาหาร เช้า

เช้า **🍷 รับประทานอาหารเช้า ณ โรงแรม เมืองตึง**

### โปรแกรมแนะนำ

- **อาคารเจอาร์ทาวเวอร์ (JR TOWER)** เป็นตึกที่สูงที่สุดในซัปโปโร ตั้งอยู่ติดกับสถานีเจอาร์ซัปโปโร เป็นทั้งห้างสรรพสินค้า โรงแรม โรงภาพยนตร์ และศูนย์อาหาร มีร้าน BIG CAMERA จำหน่ายกล้องดิจิทัล, เครื่องใช้ไฟฟ้าและอิเล็กทรอนิกส์, ร้าน 100 เยน, ร้าน UNIQLO ขายเสื้อผ้าแฟชั่นวัยรุ่น, ร้าน MATSUMOTO KIYOSHI ขายยาและเครื่องสำอาง อาคาร JR TOWER มีจุดชมวิวตั้งอยู่ที่ชั้น 38 เรียกว่า T38 (Tower Three Eight) ที่ระดับ ความสูง 160 เมตร จึงมองเห็นทิวทัศน์เหนือเมืองซัปโปโรได้กว้างไกลสวยงามทั้งกลางวัน กลางคืน โดยเฉพาะยามค่ำคืนจะมองเห็นทีวีทาวเวอร์ตั้งอยู่กลางสวนโอโดริ โดยมีแสงไฟ จากกลุ่มตึก ย่านซุซุกิโนะ ส่องสว่างที่จุดกลางเมืองติดๆ กันมีตึก ESTA ซึ่งที่ชั้น 10 เป็น ศูนย์รวมร้านราเม็ง ซึ่งมีอยู่ประมาณ 10 ร้าน ให้เลือกชิมอร่อยไม่แพ้ตรอกราเม็งในย่าน ซุซุกิโนะ (**ค่าทัวร์ไม่รวมตั๋วขึ้น จุดชมวิวดาราคาประมาณ 700-1000 เยน**)
- **ตลาดปลาโนโจ (Nijo Market)** ตลาดปลาใจกลางเมืองซัปโปโร แม้มีขนาดเล็กแต่ด้วยกลางเมือง เดินทางสะดวกและสินค้าครบครัน เป็นที่นิยมของนักท่องเที่ยวญี่ปุ่นและต่างชาติจำนวนมาก ตลาดปลาแห่งนี้ประกอบไปด้วยร้านจำหน่ายอาหารทะเลสดๆ ร้านจำหน่ายสินค้าแปรรูป ต่างๆ ห้ามพลาด!!! สำหรับผู้ที่ชื่นชอบรสชาติของปูขุน

ยักษ์อันเลื่องชื่อแห่งเกาะฮอกไกโด ที่ตลาดแห่งนี้ท่านจะเห็นปูขนตัวเป็นๆ ว่ายน้ำในตู้ ที่ต้องบอกว่าราคาไม่แพง หรือจะเป็น หอยเชลย่าง ทานกับโชยุ นอกจากนี้ ยังมีร้านอาหารที่อยู่ด้านหลังผ้าม่านใสๆ ก็น่าจก หากท่านอยากทานอาหารปรุงสุก สดใหม่ก็สามารถออเดอร์ด้านหน้าและเข้าไปรอนั่งรับประทานด้านหลังได้เลย



- **ที่ทำการรัฐบาลเก่าฮอกไกโด หรือ อะคะเร็งงะ (Akarenga)** ในภาษาญี่ปุ่นแปลว่า อิฐสีแดง ก่อสร้างเมื่อปี ค.ศ. 1888 เป็นอาคารในสไตล์นีโอบาโรคอเมริกาโดยถอดแบบมาจากอาคารทำเนียบรัฐบาลแห่งรัฐแมสซาชูเซตส์ ประเทศสหรัฐอเมริกา สร้างจากอิฐจำนวนกว่า 2.5 ล้านก้อน ศาลาว่าการมีทางเข้าด้านหน้าและสามารถเดินทะลุไปยังถนนอีกสายที่อยู่ด้านหลังได้ ดังนั้นจึงเป็นหนึ่งทางผ่านที่ผู้คนในเมืองจะใช้เป็นเส้นทางสัญจรภายในเมือง จะเห็นว่ามีผู้คนเดินชวักไขว่ตลอดเวลา

- **สวนสาธารณะโอดริ (Odori Park)** ตั้งอยู่ใจกลางเมืองซัปโปโร ซึ่งแยกเมืองออกเป็นสองฝั่ง คือทางทิศเหนือและทิศใต้ สวนแห่งนี้ก็จะเป็นเสมือนแหล่งโอเอซิสของเมืองที่เต็มไปด้วยความเขียวขจีและดอกไม้หลากหลายสายพันธุ์ นอกจากนี้จะได้ดื่มด่ำกับความร่มรื่นในสวนแห่งนี้แล้วนั้น โดยสวนถูกสร้างขึ้นในปี ค.ศ. 1871 เพื่อเป็นจุดแบ่งเขตระหว่างด้านเหนือซึ่งเป็นส่วนของการบริหารเมือง กับด้านใต้ซึ่งเป็นย่านที่อยู่อาศัย และธุรกิจต่างๆ สวนแห่งนี้ได้กลายเป็นพื้นที่พักผ่อนสำหรับประชาชน และยังเป็นสถานที่ที่ท่องเที่ยวยอดนิยมสำหรับนักท่องเที่ยวอีกด้วย

- **หอนาฬิกา (Sapporo Clock)** หอนาฬิกาโบราณประจำเมืองซัปโปโรที่เป็นหนึ่งในแลนด์มาร์คสำคัญ แต่ภายนอกก็แสดงให้เห็นถึงความเก่าแก่ที่ผ่านยุคสมัยมาหลายกาลและเวลา เพราะนี่เป็นสิ่งก่อสร้างสไตล์ตะวันตกที่เก่าแก่ที่สุดของเมืองซัปโปโรด้วย ช่างบนยอดตึกยังมีนาฬิกาโบราณที่ยังทำหน้าที่คอยบอกเวลาได้อย่างเที่ยงตรง พร้อมทั้งเสียงระฆังที่ดังกังวานในทุกๆ ชั่วโมง เพื่อบอกเวลา อาคารหลังนี้มีสถาปัตยกรรมเป็นอาคารไม้ที่มีหลังคาสีแดง และผนังสีขาวออกเหลืองในสไตล์บ้านที่นิยมในอเมริกากลางและอเมริกาตะวันตกในช่วงยุคบุกเบิก (***คำทักขีไม่รวม คำเข้าชมหอนาฬิกา***)



อิสระอาหารเที่ยงและเย็น ตามอริยาศัย เพื่อไม่เป็นการรบกวนเวลาของท่าน

ที่พัก : Hotel Sapporo 3\* หรือระดับและเมืองใกล้เคียงกัน

ชื่อโรงแรมที่ท่านพัก ทางบริษัทจะทำการแจ้งพร้อมใบนัดหมาย 5-7 วันก่อนเดินทาง

**หลังจากที่ท่านเช็คอินเข้าสู่ที่พักแล้ว แนะนำให้ท่านเพลิดเพลิน  
เดินเล่นแหล่งกินดื่มหรืออิสระช้อปปิ้งได้ที่ ย่านทานุกิโคจิ  
(Tanuki Koji) ย่านช้อปปิ้งในร่มยาวประมาณ 1 กิโลเมตรถูก  
แบ่งเป็น 7 ส่วนหรือ 7 บล็อก สองข้างทางเต็มไปด้วยร้านขาย  
สินค้ามากมายกว่า 100 ร้าน อาหาร ยา เสื้อผ้า รองเท้า ABC  
Mart นอกจากสถานที่แห่งนี้ที่มีอายุมากกว่า 100 ปี จะเป็น  
แหล่งช้อปปิ้งแล้ว ยังใช้เป็นที่จัดกิจกรรม เทศกาลต่างๆ จะใช้  
เป็นจุดรวมพลของหนุ่มสาว และย่านกินดื่ม ย่านซูซุกิโนะ  
(Susukino) ย่านแหล่งบันเทิงที่ใหญ่ที่สุดในภาคเหนือของญี่ปุ่น  
บาร์ ไนต์คลับ หรือร้านอาหารโอเกะ และเป็นแหล่งศูนย์รวมราเม็ง  
และเป็นแหล่งต้นกำเนิดเมนูดังอย่าง เมนุมิโซะราเม็ง (Miso  
Ramen) แสนอร่อย กินได้ไม่เบื่ออีกด้วย!**



**วันที่หก** ท่าอากาศยานนิวซีโตะเซะ ประเทศญี่ปุ่น – ท่าอากาศยานนานาชาติดอนเมือง ประเทศไทย

**🍽️ อาหาร เช้า**

**เช้า** 🍽️ รับประทานอาหารเช้า (เมืองที่9) บริการอาหารบนเครื่องบิน

เดินทางสู่ ท่าอากาศยานนิวซีโตะเซะ ฮอกไกโด ประเทศญี่ปุ่น เพื่อเตรียมตัวเดินทางกลับ ประเทศไทย

11.55 น. เดินทางสู่ ท่าอากาศยานนานาชาติดอนเมือง โดยสายการบิน AIR ASIA X (XJ) เที่ยวบินที่ XJ621  
(*ค่าทัวร์ รวม ค่าอาหารบนเครื่องบิน*)

18.05 น. เดินทางถึงท่าอากาศยานนานาชาติดอนเมือง ประเทศไทย โดยสวัสดิภาพ

\*\*\*\*\*

เนื่องจากโปรแกรมทัวร์เป็นช่วงคาบเกี่ยวระหว่างฤดูร้อน การสัมผัสความงดงามของธรรมชาติ  
การบานและการร่วงโรยของดอกไม้ใบไม้ ทั้งนี้ขึ้นอยู่กับสภาพอากาศในแต่ละปี

**หมายเหตุ:** รายการทัวร์สามารถเปลี่ยนแปลงได้ตามความเหมาะสม เนื่องจากสภาวะอากาศ, การเมือง, สายการบิน การจราจร  
ช่วงเทศกาลหรือวันหยุดของญี่ปุ่น เป็นต้น โดยมีต้องแจ้งให้ทราบล่วงหน้า โดยทางผู้จัดจะปรับเปลี่ยนโดยคำนึงถึง  
ผลประโยชน์ของท่านเป็นหลัก เพื่อให้ท่านท่องเที่ยวได้ครบถ้วนตามโปรแกรม

\*การบริการของรถบัสนำเที่ยวญี่ปุ่น ตามกฎหมายของประเทศญี่ปุ่นนั้น สามารถให้บริการสูงสุดวันละไม่เกิน 10 ชั่วโมง และไม่สามารถขอเพิ่มเวลาใช้บริการรถบัสนำเที่ยวได้ โดยมัคคุเทศก์และคนขับจะเป็นผู้บริหารเวลาตามความเหมาะสม จึงขอสงวน  
สิทธิ์ในการปรับเปลี่ยนเวลาท่องเที่ยวตามสถานที่ในโปรแกรมการเดินทาง

**\*\* ตามกฎหมายของประเทศญี่ปุ่นนั้น สามารถให้บริการสูงสุดวันละไม่เกิน 10 ชั่วโมง กรณีที่คนขับรถไม่ได้พักโรงแรมเดียวกับกรุ๊ปทัวร์ หรือ คนขับรถต้องนำรถส่งกลับบริษัทฯ จะสามารถให้บริการกรุ๊ปทัวร์ในวันนั้นๆ ได้สูงสุด 10 ชั่วโมง เท่านั้น เพื่อเป็นการเพื่อเวลาให้คนขับรถถึงที่หมายปลายทางนั้นๆ แล้วเวลารวมทั้งสิ้นไม่เกินเวลา 10 ชม. ตามที่กฎหมายกำหนดบังคับ**

**ประกาศสำคัญ:** รับเฉพาะผู้มีวีตูประสงค์เพื่อการท่องเที่ยวเท่านั้น ค่าทัวร์ที่จ่ายให้กับผู้จัด เป็นการชำระแบบจ่ายชำระขาด และผู้จัดได้ชำระให้กับสายการบินและสถานที่ต่างๆ แบบชำระขาดเช่นกันก่อนออกเดินทาง ฉะนั้นหากท่านไม่ได้ร่วมเดินทางหรือใช้บริการตามรายการไม่ด้วยสาเหตุใด หรือได้รับการปฏิเสธการเข้าหรือออกนอกเมืองจากประเทศในรายการ (ประเทศไทยและประเทศญี่ปุ่น) ทางผู้จัดขอสงวนสิทธิการคืนเงินสดส่วนใดๆ รวมทั้งค่าตัวเครื่องบินให้แก่ท่าน

## เงื่อนไขการให้บริการ

- ▶ การเดินทางครั้งนี้ต้องมีจำนวน 20 ท่านขึ้นไป กรณีไม่ถึงจำนวนดังกล่าว
    - จะส่งจอยน์ทัวร์กับบริษัทที่มีโปรแกรมใกล้เคียงกัน
    - หรือเลื่อน หรือยกเลิกการเดินทาง โดยทางบริษัทจะทำการแจ้งให้ท่านทราบล่วงหน้าก่อนการเดินทางประมาณ 10 วัน
    - หรือขอสงวนสิทธิในการปรับราคาค่าบริการเพิ่ม (ในกรณีที่ผู้เดินทางไม่ถึง 15 ท่าน และท่านยังประสงค์เดินทางต่อ) โดยทางบริษัทจะทำการแจ้งให้ท่านทราบก่อนล่วงหน้า
  - ▶ ในกรณีที่ลูกค้าต้องออกตัวโดยสารถภายในประเทศ กรุณาติดต่อเจ้าหน้าที่ของบริษัทฯ ก่อนทุกครั้ง มิฉะนั้นทางบริษัทจะไม่รับผิดชอบใดๆ ทั้งสิ้น
  - ▶ การจองทัวร์และชำระค่าบริการ
    - **กรุณาชำระค่ามัดจำ ท่านละ 20,000 บาท** กรุณาส่งสำเนาหน้าพาสปอร์ต พร้อมเอกสารชำระมัดจำค่าทัวร์
    - ค่าทัวร์ส่วนที่เหลือชำระ 25-30 วันก่อนออกเดินทาง **กรณีบริษัทฯ จำเป็นต้องออกตัวก่อนท่านจำเป็นต้องชำระค่าทัวร์ส่วนที่เหลือตามที่บริษัทกำหนดแจ้งเท่านั้น**
- \*\*สำคัญ\*\*** สำเนาหน้าพาสปอร์ตผู้เดินทาง (จะต้องมีอายุเหลือมากกว่า 6 เดือนก่อนหมดอายุนับจากวันเดินทางไป-กลับและจำนวนหน้าหนังสือเดินทางต้องเหลือว่างสำหรับติดวีซ่าไม่ต่ำกว่า 3 หน้า) **\*\*กรุณาตรวจสอบก่อนส่งให้บริษัทมิฉะนั้นทางบริษัทจะไม่รับผิดชอบกรณีพาสปอร์ตหมดอายุ \*\*** กรุณาส่งพร้อมหลักฐานการโอนเงินมัดจำ

## เงื่อนไขการยกเลิก

- ยกเลิกก่อนการเดินทางตั้งแต่ 30 วันขึ้นไป คืนเงินค่าทัวร์โดยหักค่าใช้จ่ายที่เกิดขึ้นจริง
  - ยกเลิกก่อนการเดินทาง 15-29 วัน ยึดเงิน 50% จากยอดที่ลูกค้าชำระมา และเก็บค่าใช้จ่ายที่เกิดขึ้นจริง(ถ้ามี)
  - ยกเลิกก่อนการเดินทางน้อยกว่า 15วัน ขอสงวนสิทธิ์ยึดเงินเต็มจำนวน
- \*กรณีมีเหตุยกเลิกทัวร์ โดยไม่ใช้ความผิดของบริษัททัวร์ คืนเงินค่าทัวร์โดยหักค่าใช้จ่ายที่เกิดขึ้นจริง(ถ้ามี)
- \*ค่าใช้จ่ายที่เกิดขึ้นจริง เช่น ค่ามัดจำตัวเครื่องบิน โรงแรม ค่าวีซ่า และค่าใช้จ่ายจำเป็นอื่นๆ

**กรณีจองทัวร์วันหยุดเทศกาล วันหยุดนักขัตฤกษ์ วันหยุดยาวต่อเนื่อง หากได้มีการแจ้งยกเลิกทัวร์ ทางบริษัทฯ ขอสงวนสิทธิ์เก็บค่าทัวร์ทั้งหมด โดยไม่มีเงื่อนไขใดๆ ทั้งสิ้น**

## อัตราค่าบริการนี้ รวม

1. ค่าตัวโดยสารเครื่องบินไป-กลับ ชั้นประหยัดพร้อมค่าภาษีสนามบินทุกแห่งตามรายการทัวร์ข้างต้น (ตัวกรุ๊ปไม่สามารถ Upgrade ที่นั่ง ได้ และต้องเดินทางไป-กลับพร้อมตัวกรุ๊ปเท่านั้นไม่สามารถเลื่อนวันได้)
2. ค่าที่พักห้องละ 2-3 ท่าน ตามโรงแรมที่ระบุไว้ในรายการหรือ ระดับใกล้เคียงกัน  
กรณีพัก 3 ท่านถ้าวันที่เข้าพักห้องโรงแรม ไม่มีห้อง TRP ( 3 ท่าน) อาจจำเป็นต้องแยกพัก 2 ห้อง (มีค่าใช้จ่ายพักเดี่ยวเพิ่ม) กรณีห้อง TWIN BED (เตียงเดี่ยว 2 เตียง) ซึ่งโรงแรมไม่มีหรือเต็ม ทางบริษัทขอปรับเป็นห้อง DOUBLE BED แทนโดยมีต้องแจ้งให้ทราบล่วงหน้า หรือ หากต้องการห้องพักแบบ DOUBLE BED ( 1 เตียงใหญ่) ซึ่งโรงแรมไม่มีหรือเต็ม ทางบริษัทขอปรับเป็นห้อง TWIN BED แทนโดยมีต้องแจ้งให้ทราบล่วงหน้า กรณีห้องพักในเมืองที่ระบุไว้ในโปรแกรมมีเทศกาลวันหยุด มีงานแฟร์ต่างๆ บริษัทขอจัดที่พักในเมืองใกล้เคียงแทน
3. ค่าอาหาร ค่าเข้าชม และ ค่ายานพาหนะทุกชนิด ตามที่ระบุไว้ในรายการทัวร์ข้างต้น
4. เจ้าหน้าที่บริษัท ๙ คอยอำนวยความสะดวกตลอดการเดินทาง
5. ค่าน้ำหนักกระเป๋า **สายการบิน AirAsia X (XJ) สัมภาระ: โหลดใต้ท้องเครื่อง ไม่เกิน 20 กิโลกรัมและ ถือขึ้นเครื่องได้ 7 กิโลกรัม** และค่าประกันวินาศภัยเครื่องบินตามเงื่อนไขของแต่ละสายการบินที่มีการเรียกเก็บ และกรณีสัมภาระเกินท่านต้องเสียค่าปรับตามที่สายการบินเรียกเก็บ **\*\*กรณีท่านมีความประสงค์จะซื้อน้ำหนักเพิ่ม กรุณาแจ้งพร้อมจองทัวร์หรือก่อนเดินทางอย่างช้า 10 วัน พร้อมชำระค่าน้ำหนัก\*\*** ซื้อน้ำหนักเพิ่ม 5 กก. ชำระเพิ่ม 700 บาท /เพิ่ม 10 กก. ชำระเพิ่ม 1,400 บาท/เพิ่ม 20 กก. ชำระเพิ่ม 3,500 บาท
6. ค่าประกันอุบัติเหตุตามกรมธรรม์วงเงิน 1,000,000 บาท ค่ารักษาพยาบาล ตามเงื่อนไขของบริษัทฯ ประกันภัยที่บริษัททำไว้ ทั้งนี้ย่อมอยู่ในข้อจำกัดที่มีการตกลงไว้กับบริษัทประกันชีวิต ทุกกรณี ต้องมีใบเสร็จและเอกสารรับรองทางการแพทย์ จากหน่วยงานที่เกี่ยวข้อง ไม่คุ้มครองโรคประจำตัว การสูญเสียทรัพย์สินส่วนตัวของผู้เดินทาง และไม่รวมประกันสุขภาพ ท่านสามารถสั่งซื้อประกันสุขภาพเพิ่มได้จากบริษัทประกันทั่วไป
7. ค่าภาษีสนามบิน และค่าภาษีน้ำมันตามรายการทัวร์
8. ค่ารถปรับอากาศน้ำดื่มตามระบุไว้ในรายการ พร้อมคนขับรถ (กฎหมายไม่อนุญาตให้คนขับรถเกิน 10 ชม./วัน)
9. รวมภาษีมูลค่าเพิ่ม 7% และภาษีหัก ณ ที่จ่าย 3% (ค่าบริการเท่านั้น)

## อัตราค่าบริการนี้ ไม่รวม

1. ค่าทำหนังสือเดินทางไทย และเอกสารต่างดาวต่างๆ
2. ค่าใช้จ่ายอื่นๆ ที่นอกเหนือจากรายการระบุ อาทิเช่น ค่าอาหาร เครื่องดื่ม ค่าช้อปปิ้ง ค่าโทรศัพท์ เป็นต้น
3. ค่าภาษีทุกรายการคิดจากยอดบริการ, ค่าภาษีเดินทาง (ถ้ามีการเรียกเก็บ)
4. ค่าภาษีน้ำมันที่สายการบินเรียกเก็บเพิ่มหลังจากทางบริษัทฯ ได้ออกตัวเครื่องบิน และได้ทำการขายโปรแกรมไปแล้ว (บริษัทฯ ขอสงวนสิทธิ์ในการปรับอัตราค่าบริการขึ้น เนื่องจากการปรับ ภาษีสนามบินขึ้นและ/หรือการปรับเปลี่ยนค่าเชอร์ชาร์จ์น้ำมัน จากสายการบิน โดยมีต้องแจ้งให้ทราบล่วงหน้า)
5. ค่าพนักงานยกกระเป๋าที่โรงแรม
6. ค่าทิปไกด์ คนขับรถ ขออนุญาตนำเก็บ ณ สนามบินวันแรก ท่านละ 2,000 บาท / ท่าน

## หมายเหตุ

กรุณาอ่านศึกษารายละเอียดทั้งหมดก่อนทำการจอง เพื่อความถูกต้องและความเข้าใจตรงกันระหว่างท่านลูกค้าและบริษัทฯ และเมื่อท่านตกลงชำระเงินมัดจำหรือค่าทิว์ทั้งหมดกับทางบริษัทฯ แล้ว ทางบริษัทฯ จะถือว่าท่านได้ยอมรับเงื่อนไขข้อตกลงต่างๆ ทั้งหมด

1. บริษัทฯ ขอสงวนสิทธิ์ที่จะเลื่อนการเดินทางหรือปรับราคาค่าบริการขึ้นในกรณีที่ผู้ร่วมคณะไม่ถึง 15 ท่าน
2. ขอสงวนสิทธิ์การเก็บค่าน้ำมันและภาษีสนามบินทุกแห่งเพิ่ม หากสายการบินมีการปรับขึ้นก่อนวันเดินทาง (บริษัทฯ ขอสงวนสิทธิ์ในการปรับอัตราค่าบริการขึ้น เนื่องจากการปรับ ภาษีสนามบินขึ้นและ/หรือการปรับเปลี่ยนค่าเชอร์ชาร์จ์น้ำมัน จากสายการบิน โดยมีต้องแจ้งให้ทราบล่วงหน้า)
3. บริษัทฯ ขอสงวนสิทธิ์ในการเปลี่ยนเที่ยวบิน โดยมีต้องแจ้งให้ทราบล่วงหน้าอันเนื่องจากสาเหตุต่างๆ
4. บริษัทฯ จะไม่รับผิดชอบใดๆ ทั้งสิ้น หากเกิดกรณีความล่าช้าจากสายการบิน, การยกเลิกบิน, การประท้วง, การนัดหยุดงาน, การก่อการจลาจล, ภัยธรรมชาติ, การนำสิ่งของผิดกฎหมาย ซึ่งอยู่นอกเหนือความรับผิดชอบของบริษัทฯ
5. บริษัทฯ จะไม่รับผิดชอบใดๆ ทั้งสิ้น หากเกิดสิ่งของสูญหาย อันเนื่องเกิดจากความประมาทของท่าน, เกิดจากการโจรกรรม และ อุบัติเหตุจากความประมาทของนักท่องเที่ยวเอง
6. เมื่อท่านตกลงชำระเงินมัดจำหรือค่าทิว์ทั้งหมดกับทางบริษัทฯ แล้ว ทางบริษัทฯ จะถือว่าท่านได้ยอมรับเงื่อนไขข้อตกลงต่างๆ ทั้งหมด
7. รายการนี้เป็นเพียงข้อเสนอที่ต้องได้รับการยืนยันจากบริษัทฯ อีกครั้งหนึ่ง หลังจากได้สำรองโรงแรมที่พักในต่างประเทศเรียบร้อยแล้ว โดยโรงแรมจัดในระดับใกล้เคียงกัน ซึ่งอาจจะปรับเปลี่ยนตามที่ระบุในโปรแกรม
8. การจัดการเรื่องห้องพัก เป็นสิทธิ์ของโรงแรมในการจัดห้องพักให้กับกรุ๊ปที่เข้าพัก โดยมีห้องพักสำหรับผู้สูบบุหรี่ / ปลอดบุหรี่ได้ โดยอาจจะขอเปลี่ยนห้องได้ตามความประสงค์ของผู้ที่พัก ทั้งนี้ขึ้นอยู่กับความพร้อมให้บริการของโรงแรม และไม่สามารถรับประกันได้
9. กรณีผู้เดินทางต้องการความช่วยเหลือเป็นพิเศษ อาทิเช่น ใช้วีลแชร์ กรุณาแจ้งบริษัทฯ อย่างน้อย 14 วัน ก่อนการเดินทาง มิฉะนั้น บริษัทฯ ไม่สามารถจัดการได้ล่วงหน้าได้
10. มัคคุเทศก์ พนักงานและตัวแทนของผู้จัด ไม่มีสิทธิ์ในการให้คำสัญญาใดๆ ทั้งสิ้นแทนผู้จัด นอกจากมีเอกสารลงนามโดยผู้มีอำนาจของผู้จัดกำกับเท่านั้น
11. ผู้จัดจะไม่รับผิดชอบและไม่สามารถคืนค่าใช้จ่ายต่างๆ ได้เนื่องจากเป็นการเหมาจ่ายกับตัวแทนต่างๆ ในกรณีที่ผู้เดินทางไม่ผ่านการพิจารณาในการตรวจคนเข้าเมือง-ออกเมือง ไม่ว่าจะเป็นกองตรวจคนเข้าเมืองหรือกรมแรงงานของประเทศในรายการท่องเที่ยว อันเนื่องมาจากการกระทำที่ส่อไปในทางผิดกฎหมาย การหลบหนี เข้าออกเมือง เอกสารเดินทางไม่ถูกต้อง หรือ การถูกปฏิเสธในกรณีอื่นๆ