



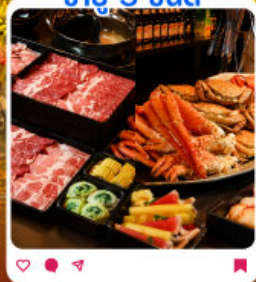
# Hokkaido Jozankei Otaru

ฮอกไกโด • โจซังเค • โอตารุ • อาซาฮิคาวะ

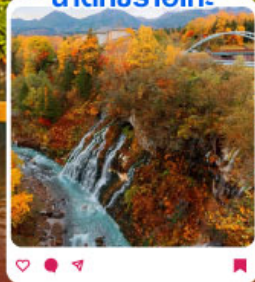
ชมใบไม้เปลี่ยนสีสะพานโจซังเคฟูกามิ



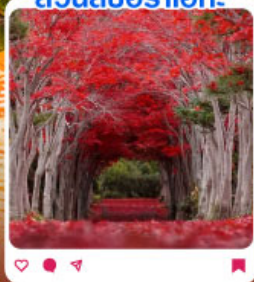
บุฟเฟ่ต์ซาซิมิ  
ซาซิมิ 3 ชนิด



น้ำตกชิราอิเกะ



สวนลับฮิราอิเกะ



23 Kg  
น้ำหนัก

25-31 ต.ค.69 | 04-10 พ.ย.69  
28 ต.ค.-03 พ.ย.69 | 11-17 พ.ย.69

7 วัน 4 คืน

CHINA AIRLINES

2UCTS-CI001

- พักโจซังเคออนเซ็น พร้อมชมใบไม้เปลี่ยนสี
- พักกลางเมืองซัปโปโร ใกล้แหล่งช้อปปิ้ง
- เที่ยวครบทุกวัน จุดชมใบไม้เปลี่ยนสีฮอกไกโด ช้อปปิ้งจุใจ

ราคาเริ่มต้น  
**43,900**

2U  
CENTER

No.11/13488

# Hokkaido JOZANKEI OTORU

ฮอกไกโด • โจซังเค • โอตารุ • อาซาฮิคาวะ

ชมใบไม้เปลี่ยนสีสะพานโจซังเคฟุทามิ



**Highlight** เที่ยวครบทุกวัน จุดชมใบไม้เปลี่ยนสีฮอกไกโด ซัปโปโงะ

- พักโจซังเคออนเซ็น พร้อมชมใบไม้เปลี่ยนสี
- พักกลางเมืองซัปโปโโร ใกล้แหล่งช้อปปิ้ง

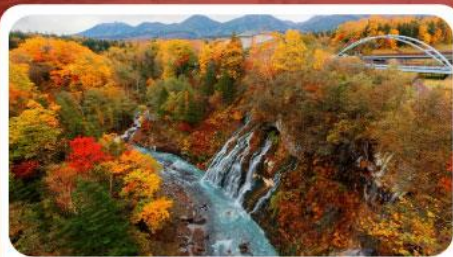
ราคา  
เริ่มต้น **43,900**

เดินทาง

25-31 ต.ค.69	04-10 พ.ย.69
28 ต.ค.-03 พ.ย.69	11-17 พ.ย.69



บุฟเฟ่ต์ซาซูมิ ซาซูมิ 3 ชนิด



น้ำตกชิราอิเกะ



สวนลับชิราอิเกะ

2UCTS-C1001



7 วัน 4 คืน

น้ำหนักกระเป๋า 23 กก.

# ฮอกไกโด โจซังเค โอตารุ อาซาฮีคาว่า

## เที่ยวครบทุกวัน 7 วัน 4 คืน

### โดยสายการบินไชน่าแอร์ไลน์ (CI)

<b>CI838</b>	<b>CI130</b>
BKK 02:35 → 07:15 TPE	TPE 08:35 → 13:15 CTS
<b>CI131</b>	<b>CI837</b>
CTS 14:40 → 18:15 TPE	TPE 22:30 → 01:35+1 BKK

DAY	โปรแกรมการเดินทาง	เช้า	เที่ยง	ค่ำ	โรงแรมที่พัก
1	คณะพร้อมกันที่ สนามบินสุวรรณภูมิ				
2	สนามบินสุวรรณภูมิ - ไทเป (สนามบินเถาหยวน) - ฮอกไกโด (สนามบินชิโตเซะ) - โจซังเค ออนเซ็น	✈		🍴	JOZANKEI VIEW HOTEL ONSEN [🔥]
3	จุดชมใบไม้เปลี่ยนสีสะพานโจซังเคฟุทามิ - เมืองโอตารุ - คลองโอตารุ - พิพิธภัณฑ์กล่องดนตรี - ร้านกาแฟ ฮัลโหล คิตตี้ - เมืองอาซาฮีคาว่า - AEON MALL	🍴	🍴	อิสระ	ASAHIKAWA HOTEL AMANEK หรือ ART HOTEL ASHIKA
4	บ่อน้ำสีฟ้าชิโรกานะ - น้ำตกชิราฮิเกะ - เมืองซัปโปโร - ร้าน Duty Free - บุฟเฟ่ต์ชาบู พิเศษชาบู 3 ชนิด ( ปูทะเล+ซูไว+ปูชน)	🍴	🍴	🍴	SAPPORO TOKYU REI HOTEL หรือ QUINTESSA HOTEL SAPPORO
5	ศาลเจ้าฮอกไกโด - มหาวิทยาลัยฮอกไกโด - OUTLET - สวนลับฮิราโอกะ - ซ้อปปิงทานุกิโคจิ	🍴	อิสระ	อิสระ	SAPPORO TOKYU REI HOTEL หรือ QUINTESSA HOTEL SAPPORO
6	หอนาฬิกาซัปโปโร - ศาลาว่าการเมืองฮอกไกโดหลังเก่า (ทำเนียบอิฐแดง) - สนามบินชิโตเซะ-ไทเป (สนามบินเถาหยวน)	🍴	อิสระ	✈	
7	ถึงสนามบินสุวรรณภูมิโดยสวัสดิภาพ (01.35น.)	✈			

ราคานี้ไม่รวมค่าทิปไกด์ และคนขับรถท่านละ 2,000 บาท เก็บที่สนามบิน ณ วันเดินทาง

## วันที่ 1 ท่าอากาศยานนานาชาติสุวรรณภูมิ

23.35 น. คณะพร้อมกันที่ **สนามบินสุวรรณภูมิ อาคารผู้โดยสารขาออก ชั้น 4** สายการบิน **ไชน่า แอร์ไลน์** โดยมี **เจ้าหน้าที่ทีมงาน 2U CENTER** คอยให้การต้อนรับดูแลอำนวยความสะดวกด้านเอกสาร

## วันที่ 2 กรุงเทพฯ (สนามบินสุวรรณภูมิ) - ไทเป (สนามบินเถาหยวน) - ฮอกไกโด (สนามบินชิโตเซะ) - โจซังเค ออนเซ็น

02.35 น. ออกเดินทางสู่ **สนามบินนานาชาติไต้หวัน** เถาหยวน ประเทศไต้หวัน โดยสายการบิน **ไชน่าแอร์ไลน์ (China Airlines)** เที่ยวบินที่ CI838 (บริการอาหารและเครื่องดื่มบนเครื่อง)

07.15 น. เดินทางถึง **สนามบินนานาชาติไต้หวัน** เถาหยวน ประเทศไต้หวัน เพื่อเปลี่ยนเครื่อง

08.35 น. ออกเดินทางสู่ **สนามบินชิโตเซะ** ประเทศญี่ปุ่น โดยสายการบิน **ไชน่าแอร์ไลน์ (China Airlines)** เที่ยวบินที่ CI130 (บริการอาหารและเครื่องดื่มบนเครื่อง)

13.15 น. เดินทางถึง **สนามบินชิโตเซะ** ประเทศญี่ปุ่น (เวลาท้องถิ่นเร็วกว่าประเทศไทย 2 ชั่วโมง) ผ่านการตรวจคนเข้าเมืองรับ สัมภาระผ่านจุดคัดกรองตามระเบียบของสนามบิน (สำคัญมาก!! ไม่อนุญาตให้นำอาหารสด จำพวก เนื้อสัตว์ พืช ผัก ผลไม้ เข้าประเทศญี่ปุ่นหากฝ่าฝืนมีโทษจำปรับ)

นำท่านเดินทางสู่ **เมืองโจซังเค** เป็นเมืองน้ำพุร้อนเล็ก ๆ ที่อยู่ใกล้ตัวเมืองซัปโปโรที่สุดและมีชื่อเสียงอย่างมากสำหรับนักท่องเที่ยวที่สนใจเดินทางมาดูใบไม้เปลี่ยนสี เพราะเป็นที่ตั้งของเขื่อนโฮเฮเคียว **จุดชมใบไม้เปลี่ยนสีที่สวยงามที่สุดอีกแห่งในเกาะฮอกไกโด**



**ค่า** รับประทานอาหารค่ำ ณ ห้องอาหารของโรงแรม (มื้อที่ 1)

**ที่พัก** JOZANKEI VIEW HOTEL ONSEN [♨️] (ที่นอนอาจเป็นแบบ เบาะฟูกง หรือ เตียง ขึ้นอยู่กับการจัดการของทางโรงแรม) **หลังมื้ออาหารค่ำ** ให้ท่านได้ผ่อนคลายกับการแช่น้ำจากแร่ธรรมชาติ **สโตร์ญี่ปุ่น**

วันที่ 3 จุดชมใบไม้เปลี่ยนสีสะพานโจซังเคฟูตามิ - เมืองโอตารุ - คลองโอตารุ - พิพิธภัณฑ์กล่องดนตรี - ร้านกาแฟ ฮัลโหล คิตตี้ - เมืองอาซาฮีคาวา - AEON MALL

เช้า รับประทานอาหารเช้า ณ ห้องอาหารโรงแรม (มื้อที่ 2)

จุดชมใบไม้เปลี่ยนสีสะพานโจซังเคฟูตามิ ซึ่งจุดเด่นของที่นี่คือสะพานแขวนฟูตะมิ (Futamii Suspension Bridge) ที่ข้ามแม่น้ำโทโยฮิระ (Toyohira River) พื้นที่โดยรอบนั้นประกอบไปด้วยพันธุ์ไม้นานาพันธุ์กว่า 800 ชนิด นอกจากนี้ที่นี่ยังมีตำนานของสิ่งมีชีวิตอย่าง คัปปะ (Kappa) ซึ่งเล่าขานกันเป็นวงกว้างในญี่ปุ่นมาตั้งแต่โบราณ จึงจะเห็นรูปปั้นคัปปะได้ตามรอบบริเวณแห่งนี้อีกด้วย (การเปลี่ยนสีของใบไม้ในฤดูใบไม้ร่วง ขึ้นอยู่กับสภาพอากาศ)



นำท่านเดินทางสู่ เมืองโอตารุ (Otaru) เมืองโรมานติคของเกาะฮอกไกโด ที่ควบคู่ไปกับความเก่าแก่และความสำคัญทางประวัติศาสตร์ แวะชม คลองโอตารุ (Otaru Canal) ที่มีความยาว 1,140 เมตร และเชื่อมต่อกับอ่าวโอตารุ ซึ่งในสมัยก่อนประมาณ ค.ศ.1920 ที่ยุคอุตสาหกรรมการขนส่งทางเรือเฟื่องฟู คลองแห่งนี้ได้ถูกใช้เป็นเส้นทางในการขนส่งสินค้าจากคลังสินค้าในตัวเมืองโอตารุออกไปยังท่าเรือบริเวณปากอ่าวให้ท่านเดินเล่น พร้อมถ่ายรูปอ้อยาศัย กับอาคารเก่าแก่ริมคลองและวิวทิวทัศน์ที่สวยงาม



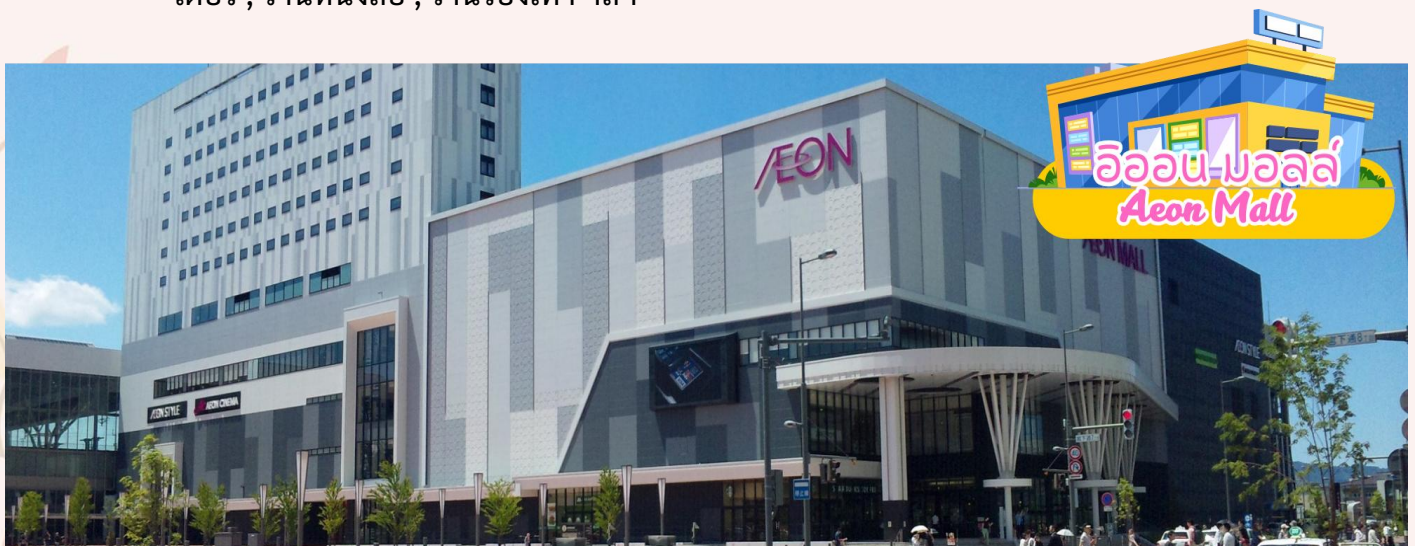
เดินทางสู่ **พิพิธภัณฑ์กล่องดนตรีโอตารุ** เป็นศูนย์รวมกล่องดนตรีที่ใหญ่ที่สุดในญี่ปุ่น ซึ่งภายในมีการจัดแสดง และจำหน่ายกล่องดนตรี ในรูปแบบต่างๆ ที่ถูกสะสมมาตั้งแต่อดีต และการตกแต่งที่นี่ให้บรรยากาศเหมือนอยู่ในโลกแห่งเทพนิยาย ทำให้เดินชมได้อย่างเพลิดเพลิน นอกจากนี้ยังมี **“นาฬิกาไอน้ำโบราณ (Stream Clock)”** เป็นนาฬิกาไอน้ำโบราณสไตล์อังกฤษ ที่เหลืออยู่เพียง 2 เรือนบนโลกเท่านั้น ซึ่งเป็นของที่ระลึกที่ประเทศแคนาดา มอบให้แก่เมืองโอตารุ นาฬิกานี้จะพ่นไอน้ำประกอบกับมีเสียงดนตรีดังขึ้นทุกๆ 15 นาที เหมือนกับนาฬิกาไอน้ำอีกเรือนหนึ่งที่ประเทศแคนาดา



**ร้านกาแฟ ฮัลโหล คิตตี้** เพลิดเพลินกับบรรยากาศน่ารัก ๆ ของตัวการ์ตูนแมวชื่อดัง คิตตี้ ให้ท่านได้เลือกซื้อสินค้าและถ่ายรูปตามอัธยาศัย

**กลางวัน** รับประทานอาหารกลางวัน ณ **ร้านอาหาร (มื้อที่ 3)**

**บ่าย** เดินทางสู่ **เมืองอาซาฮิกาวะ** นำท่านช้อปปิ้งที่ **ห้างอออนมอลล์ (AEON Shopping Mall)** ช้อปปิ้งเซ็นเตอร์ขนาดใหญ่ เพียบพร้อมไปด้วยร้านค้ากว่า 150 ร้าน ไม่ว่าจะเป็น Muji , Sanrio Store , ร้าน100เยน (100 Yen Shop) ,ร้านขายยาและเครื่องสำอางค์ Matsumoto Kiyoshi , เกมส์เซ็นเตอร์ , ร้านหนังสือ , ร้านรองเท้า ฯลฯ



**ค่ำ** **อิสระอาหารค่ำตามอัธยาศัย**

**ที่พัก** **ASAHIKAWA HOTEL AMANEK หรือ ART HOTEL ASHIKA**

วันที่ 4 บ่อน้ำสีฟ้าชิโรกาเนะ - น้ำตกชิราอิเกะ - เมืองซัปโปโร - ร้าน Duty Free - บุฟเฟต์  
ชาบู พิเศษชาบู 3 ชนิด ( ปูทะเล+ซูไว+ปูชน)

เช้า รับประทานอาหารเช้า ณ ห้องอาหารโรงแรม (มื้อที่ 4)



นำท่านเดินทางสู่เมืองบิเอะ (Bie) ชม บ่อน้ำสีฟ้าชิโรกาเนะ (Aoiike Blue Pond) ตั้งอยู่ที่บริเวณ  
แม่น้ำบิเอะกาเวะ ของเมืองบิเอะ โดยเกิดขึ้นมาจากการกั้นเขื่อนเพื่อป้องกันไม่ให้โคลนจากภูเขาไฟ  
โทคาจิที่ปะทุขึ้นมาแล้วเข้าสู่เมือง เมื่อประมาณปี ค.ศ.1988 ซึ่งชื่อของสระน้ำสีฟ้า ตั้งชื่อตามสีของ  
น้ำในสระที่เกิดจากแร่ธาตุตามธรรมชาติในก้นสระ โดยเกิดมาจากโคลนภูเขาไฟโทคาจิ ทำให้น้ำใน  
สระมีสีฟ้าและใสมากกว่าสระน้ำตามธรรมชาติทั่วไป อีกทั้งยังมีดอกไม้จำนวนมากที่ผลัดขึ้นมาเหนือ  
ผิวน้ำ มองแล้วสวยงามแปลกตาอย่างมากด้วย ที่นี่จึงกลายเป็นแหล่งท่องเที่ยวที่สวยงาม เงียบสงบ



หลังจากนั้นนำท่านเดินทางสู่ น้ำตกชิราอิเกะ เป็นน้ำตกที่มีเอกลักษณ์ เฉพาะตัว เกิดจากกลุ่มธาร  
น้ำใต้ดินที่พุ่งออกมาจากหน้าผาสูงกว่า 30 เมตร แล้ว ไหลลงสู่แม่น้ำบิเอะเบื้องล่าง น้ำตกแห่งนี้มี  
ชื่อเรียกว่า “น้ำตกหนวดขาว” ตาม ความหมายของคำว่า “ชิราอิเกะ” ในภาษาญี่ปุ่น ในฤดูหนาว

เมื่ออุณหภูมิถึง จุดเยือกแข็ง น้ำตกที่ไหลลงจะกลายเป็นน้ำแข็งจนเหมือนหวนดสีขาวท่ามกลาง ผืนที่ปกคลุมไปด้วยหิมะขาวโพลน ตัดกับสีฟ้าของแม่น้ำบิเอะที่ไหลอยู่เบื้องล่าง เป็นภาพ บรรยากาศที่สวยงาม

### กลางวัน รับประทานอาหารกลางวัน ณ ร้านอาหาร (มื้อที่ 5)

จากนั้นนำท่านเดินทางสู่ **ซัปโปโร (Sapporo)** (ใช้เวลาเดินทางโดยประมาณ 1 ชั่วโมง) เป็นเมืองที่มีชื่อเสียงในด้านทิวทัศน์ ธรรมชาติที่สวยงาม อาหารอร่อย และเทศกาลฤดูหนาวที่มีชื่อเสียงโด่งดังไปทั่วโลก ซ้อปปิ้งที่ **Duty free** แหล่ง ซ้อปปลดภาษี ที่รวบรวมสินค้าราคาพิเศษ และมีชื่อเสียงที่เห็นแล้วต้องรู้ว่ามาจากประเทศญี่ปุ่นเช่น โฟมถ่านหิน พูเขาไฟ วิตามิน อาหารเสริม ครีมต่างๆ ขนมญี่ปุ่นหลากหลายชนิด รวมไปถึงซาเซียว ผลิตภัณฑ์ขึ้นชื่อของญี่ปุ่น



**ค่า** รับทานอาหารค่ำ ณ ร้านอาหาร (มื้อที่ 6) บุฟเฟ่ต์ซาบู พร้อมเครื่องดื่มหลากหลายชนิด พิเศษขาปู 3 ชนิด ( ปูทะเล+ปูขาว+ปูชน) รวมไปถึงซาซิมิ

**ที่พัก** SAPPORO TOKYU REI HOTEL หรือ QUINTESSA HOTEL SAPPORO

**วันที่ 5** ศาลเจ้าฮอกไกโด - มหาวิทยาลัยฮอกไกโด - MITSUI OUTLET PARK SAPPORO - สวนลัทธิราโอกะ - ซ้อปปิ้งทานุกิโคจิ

**เช้า** รับประทานอาหารเช้า ณ ห้องอาหารโรงแรม (มื้อที่ 7)

นำท่านขอพร **ศาลเจ้าฮอกไกโด (Hokkaido shrine)** ศาลเจ้าแห่งนี้ตั้งอยู่ที่ซัปโปโร เป็นศาลเจ้าศาสนาพุทธนิกายชินโตถือเป็นศาลเจ้าที่มีความเก่าแก่แห่งหนึ่งในเกาะฮอกไกโด ถูกสร้างขึ้นในปี ค.ศ.1871 ในปัจจุบันก็ยังคงมีความเกี่ยวข้องกับวิถีชีวิตของชาวฮอกไกโด เริ่มตั้งแต่การมาสักการะในวันปีใหม่ การปิดเป่ารังควาน วันเซ็ตสึบุ น พิธีสมรสและอื่น ๆ เป็นต้น ในเขตศาลเจ้าที่มีธรรมชาติอุดมสมบูรณ์ มีกระรอกป่ามาเยี่ยมทักทาย



จากนั้นนำท่านไป **ชมต้นแปะก๊วย (Ginkgo)** ที่สวยที่สุดในซัปโปโร ที่ **มหาวิทยาลัยฮอกไกโด (Hokkaido University)** โดยมี "อุโมงค์แปะก๊วย" (Ginkgo Avenue) ความยาวกว่า 380 เมตร ซึ่งจะเปลี่ยนเป็นสีเหลืองทองอร่ามในช่วงฤดูใบไม้เปลี่ยนสี (ปลายเดือนตุลาคม – ต้นเดือนพฤศจิกายน) **(การเปลี่ยนสีของใบไม้ในฤดูใบไม้ร่วง ขึ้นอยู่กับสภาพอากาศ)**



นำท่านช้อปปิ้งที่ **มิตซูบิชิเอาท์เล็ตพาร์ค ซัปโปโร (MITSUI OUTLET PARK SAPPORO)** เพลิดเพลินกับการ ช้อปปิ้งสินค้ามากมายแบรนด์ดังระดับโลก และแบรนด์ญี่ปุ่น อาทิ MK MICHEL KLEIN, MORGAN, ELLE, CYNTHIA ROWLEY, DIFFUSIONE TESSILE ฯลฯ เลือกซื้อกระเป๋าไฮโซ BALLY, PRADA, GUCCI, DIESEL, TUMI, GAP, ARMANI ฯลฯ เลือกดูเครื่องประดับ และนาฬิกา หูอย่าง TAG HEUER, AGETE, S.T.DUPONT, TASAKI, LONGINES ฯลฯ รองเท้าแฟชั่น HUSH รวมไปถึงมีโซนอาหาร คาเฟ่ และอื่นๆ ให้เลือกซื้อเลือกชิมอีก มากมาย



**กลางวัน**    **อิสระอาหารกลางวันตามอัธยาศัย ณ มิทซุยเอาท์เล็ต พาร์ค ซัปโปโร**

นำท่านเดินทางสู่ **สวนลับฮิราโอกะ (Hiraoka Tree Art Center)** หรือที่รู้จักกันในชื่อ Hiraoka Greenery Center ตั้งอยู่ในเขตคิโยตะ (Kiyota Ward) เมืองซัปโปโร มีชื่อเสียงโด่งดังในฐานะจุดชม "อุโมงค์ต้นไม้เปลือย" (Momiji Tunnel) สีแดงสดในช่วงใบไม้เปลี่ยนสี และอุโมงค์ซากุระในช่วงฤดูใบไม้ผลิ **ไฮไลต์เด่น:** ภายในสวนมีต้นไม้เปลือยกว่า 700 - 800 ต้นที่เรียงรายจนกลายเป็นอุโมงค์สีแดงสด (**การเปลี่ยนสีของใบไม้ในฤดูใบไม้ร่วง ขึ้นอยู่กับสภาพอากาศ**)



จากนั้นมุ่งหน้าสู่ **ถนนซ้อปปิงทานุกิโคจิ (Tanuki Koji)** เป็นย่านซ้อปปิงและถนนคนเดินในร่มที่เก่าแก่ที่สุดใน ฮอกไกโด มีประวัติศาสตร์ยาวนานกว่า 150 ปี ครอบคลุมพื้นที่ยาว 7 บล็อกถนน (ระยะทางประมาณ 900 เมตร) มีร้านค้ากว่า 200 ร้าน ทั้งร้านขายยา เครื่องสำอาง ร้านอาหาร ของฝาก และสินค้ามือสอง ตั้งอยู่ใจกลางเมืองซัปโปโร

**เย็น**    **อิสระอาหารเย็นตามอัธยาศัย ณ ถนนทานุกิโคจิ**

**ที่พัก**    **SAPORO TOKYU REI HOTEL หรือ QUINTESSA HOTEL SAPPORO**

**วันที่ 6**    **หอนาฬิกาซัปโปโร - ทิวาการเมืองเก่าฮอกไกโด (สนามบินชิโตเซะ) -ไทเป (สนามบินเถาหยวน)**

เช้า

## รับประทานอาหารเช้า ณ ห้องอาหารโรงแรม (มื้อที่ 8)

นำทุกท่านเดินทางไปยัง **หอนาฬิกาซัปโปโร (Sapporo Clock Tower)** ซึ่งตั้งอยู่บริเวณหัวมุมถนนติดกับสวนโอดริ (Odori Park) ในใจกลางเมืองซัปโปโร โดดเด่นด้วยอาคารไม้สไตล์อเมริกันยุคบุกเบิกเป็นหนึ่งในแลนด์มาร์กประวัติศาสตร์ที่เก่าแก่ที่สุดของเมือง สร้างขึ้นในปี ค.ศ. 1878 เพื่อเป็นโรงฝึกของวิทยาลัยการเกษตรซัปโปโร และติดตั้งตัวเรือนนาฬิกาโบราณจากเมืองบอสตันในปี ค.ศ. 1881 ซึ่งปัจจุบันระฆังยังคงตีบอกเวลาอย่างเที่ยงตรงในทุกๆ ชั่วโมง ปัจจุบันเปิดเป็นพิพิธภัณฑ์จัดแสดงประวัติศาสตร์การพัฒนาเมืองซัปโปโรและกลไกของนาฬิกา **ค่าเข้าชม:** 200 เยน (สำหรับผู้ใหญ่)



หลังจากนั้นนำท่านสู่ **อาคารที่ทำการรัฐบาลเก่าฮอกไกโด (Former Hokkaido Government Office Building)** หรือที่รู้จักกันในชื่อ ตึกอิฐแดง (Red Brick Office) คือแลนด์มาร์กทางประวัติศาสตร์ที่สำคัญที่สุดแห่งหนึ่งของเมืองซัปโปโร อาคารสไตล์นีโอบารอกอเมริกันนี้สร้างเสร็จสมบูรณ์ในปี ค.ศ. 1888 และเคยใช้เป็นอาคารที่ทำการของรัฐบาลท้องถิ่นฮอกไกโดมานานเกือบ 80 ปี

หลังจากนั้นนำท่านเดินทางสู่ **สนามบินนิชิโตเซะ** เพื่อเตรียมตัวเดินทางกลับ ประเทศไทย

- 14.40 น.** ออกเดินทางสู่ **สนามบินนานาชาติไต้หวัน** เกาหลีเหนือ ประเทศไต้หวัน โดยสายการบิน **ไชน่าแอร์ไลน์ (China Airlines)** เที่ยวบินที่ CI131 (บริการอาหารและเครื่องดื่มบนเครื่อง)
- 18.15 น.** เดินทางถึง **สนามบินนานาชาติไต้หวัน** เกาหลีเหนือ ประเทศไต้หวัน เพื่อเปลี่ยนเครื่อง
- 22.30 น.** ออกเดินทางสู่ **ท่าอากาศยานนานาชาติสุวรรณภูมิ** ประเทศไทย โดยสายการบิน **ไชน่าแอร์ไลน์ (China Airlines)** เที่ยวบินที่ CI837 (บริการอาหารและเครื่องดื่มบนเครื่อง)

## วันที่ 7 กรุงเทพฯ (สนามบินสุวรรณภูมิ)

- 01.35 น.** เดินทางถึง **สนามบินสุวรรณภูมิ กรุงเทพฯ** โดยสวัสดิภาพ พร้อมความประทับใจ

## อัตราค่าบริการ

วันเดินทาง	ผู้ใหญ่พัก 2-3 ท่าน ท่านละ	เด็กอายุ ไม่เกิน 7 ปี ไม่ใช่เตียง	พักเดี่ยว เพิ่มท่านละ	ราคาไม่รวม ตัว
<b>25 - 31 ตุลาคม 69</b>	<b>43,900</b>	<b>43,900</b>	<b>12,900</b>	<b>33,900</b>
<b>28 ตุลาคม – 3 พฤศจิกายน 69</b>	<b>43,900</b>	<b>43,900</b>	<b>12,900</b>	<b>33,900</b>
<b>4 – 10 พฤศจิกายน 69</b>	<b>43,900</b>	<b>43,900</b>	<b>12,900</b>	<b>33,900</b>
<b>11 – 17 พฤศจิกายน 69</b>	<b>43,900</b>	<b>43,900</b>	<b>12,900</b>	<b>33,900</b>
<p>ราคาทัวร์นี้ยังไม่รวมค่าภาษีน้ำมันเชื้อเพลิงของสายการบิน ในกรณีที่สายการบินมีการประกาศปรับอัตราค่าภาษีน้ำมันหรือค่าธรรมเนียมต่าง ๆ เพิ่มขึ้นหลังวันที่ 29 มิถุนายน 2569 บริษัทฯ ขอสงวนสิทธิ์ในการเรียกเก็บค่าใช้จ่ายส่วนเพิ่มจากผู้เดินทางตามจำนวนที่สายการบินเรียกเก็บจริง</p>				
<p><b>หากสนใจเดินทางเป็นกรุปส่วนตัว มีค่าใช้จ่ายเพิ่มท่านละ 1,000 บาท (จำนวนผู้เดินทาง 30 ท่านขึ้นไป)</b></p>				
<p style="text-align: center;">ราคาเด็กทารก [อายุไม่ถึง 2 ปีบริบูรณ์ ณ วันเดินทางกลับ] ท่านละ <b>8,900 บาท</b> ราคานี้รวมรายการทัวร์ ตัวเครื่องบิน <u>ไม่มีราคาเด็ก</u> เนื่องจากเป็นราคาพิเศษ</p>				
<p style="text-align: center;">ราคาทัวร์ข้างต้นยังไม่รวมค่าทิปมัคคุเทศก์และคนขับรถรวม <b>2,000 บาท/ท่าน/ทริป</b> ขออนุญาตนำเก็บ ณ สนามบินวันแรก</p>				

# สำคัญ!! โปรดอ่านเงื่อนไขที่ท่านควรรทราบ



เงื่อนไขและข้อความทราบอื่น ๆ ที่ทั่วไปที่ท่านควรรทราบ

รายการทัวร์อาจมีการปรับเปลี่ยนหรือยกเลิกตามสภาพอากาศ และความเหมาะสม โดยคำนึงถึงความปลอดภัยของผู้เดินทางเป็นหลัก โดยไม่จำเป็นต้องแจ้งให้ทราบล่วงหน้า



## ✔ อัตราค่าบริการนี้รวม

1. ค่าตัวโดยสารเครื่องบินไป-กลับ ชั้นประหยัด พร้อมค่าภาษีสนามบินทุกแห่งตามรายการทัวร์ข้างต้น
2. เจ้าหน้าที่บริษัท ฯ คอยอำนวยความสะดวกทุกท่านตลอดการเดินทาง
3. ค่าประกันวินาศภัยเครื่องบินตามเงื่อนไขของแต่ละสายการบิน
4. ค่าอาหาร ค่าเข้าชม และ ค่ายานพาหนะทุกชนิด ตามที่ระบุไว้ในรายการทัวร์ข้างต้น
5. ค่าน้ำหนักกระเป๋าเดินทาง ตามสายการบินกำหนดไว้ที่ 23 กิโลกรัม/ ท่าน / ใบ
6. สัมภาระถือขึ้นเครื่องจำกัดไม่เกิน 2 ชิ้น/ ท่าน น้ำหนักไม่เกิน 7 กิโลกรัม (ไม่นับรวมสัมภาระที่โหลดใต้ท้องเครื่อง)
7. **คุ้มครองการเสียชีวิตจากอุบัติเหตุสูงสุด 2,000,000 บาท**  
**คุ้มครองค่ารักษาพยาบาลจากอุบัติเหตุสูงสุด 500,000 บาท** (เงื่อนไขตามกรมธรรม์)  
เงื่อนไขประกันการเดินทาง ค่าประกันอุบัติเหตุและค่าพยาบาล คุ้มครองเฉพาะกรณีที่ได้รับอุบัติเหตุระหว่างการเดินทาง
  - ไม่คุ้มครองถึงการสูญเสียทรัพย์สินส่วนตัว
  - ไม่คุ้มครองโรคประจำตัวของผู้เดินทาง
  - คุ้มครองเฉพาะผู้เดินทางไปกลับพร้อมกรุ๊ปเท่านั้น
8. **ค่าที่พักห้องละ 2-3 ท่าน ตามโรงแรมที่ระบุไว้ในรายการ หรือระดับเทียบเท่า**  
โรงแรมตามมาตรฐานประเทศญี่ปุ่น
  - โรงแรมในประเทศญี่ปุ่นส่วนใหญ่ห้องพักจะมีขนาดเล็ก
  - โดยปกติแล้วโรงแรมจะจัดห้องพักสำหรับสองท่าน เป็นห้องพักเตียงคู่ (TWN) หรือประเภทเตียงดับเบิล (DBL)  
\*ในกรณีนี้ จะขึ้นอยู่กับประเภทห้องพักโรงแรมนั้นๆ\*
  - โรงแรมประเภทเรียวกัง (มีไฟแช่มอนเซ็น) จะมีห้องพักเป็นแบบ Japanese Style (เบาะฟuton) หรือ Western Style (เตียง)  
\*\*ขึ้นอยู่กับการจัดการของทางโรงแรม\*\*
  - หากท่านมีความประสงค์จะพัก 3 ท่าน/ ห้อง (ห้องเตียงคู่ + ที่นอนเสริม) ท่านต้องยอมรับในข้อจำกัดของห้องพัก
  - ในกรณีห้องพักเดี่ยว 1 ท่าน SGL (1 เตียง) หากวันเข้าพัก ห้อง 1 เตียง มีไม่เพียงพอ ทางโรงแรมอาจจัดห้องพัก 2 เตียงให้ท่านแทน

## ✘ อัตราค่าบริการนี้ไม่รวม

1. ค่าทำหนังสือเดินทางไทย และเอกสารต่างด้าว และการยื่นเรื่อง เข้า - ออก
2. ค่าภาษีน้ำมัน ทรัพย์สินฯ ของสงวนสิทธิ์เรียกเก็บค่าบริการเพิ่ม กรณีที่สายการบินมีการปรับขึ้นค่าภาษีน้ำมัน และภาษีสนามบิน ก่อนเดินทาง
3. ภาษีมูลค่าเพิ่ม 7% และหัก ณ ที่จ่าย 3%
4. ค่าทิปบุคคลที่ท้องถิ่นและคนขับรถ รวม 2,000 บาท/ ท่าน/ กรุ๊ป (เด็กชำระที่ปรับเท่ากับผู้ใหญ่) ชำระที่สนามบิน
5. ค่าน้ำหนักกระเป๋าเดินทางในกรณีเกินกว่าสายการบินกำหนด
6. **ค่าใช้จ่ายส่วนตัวนอกเหนือจากรายการ เช่น ค่าเครื่องดื่ม, ค่าอาหารที่สั่งเพิ่ม, ค่าโทรศัพท์ ฯลฯ**  
สำหรับท่านที่รับประทานอาหารพิเศษ อาหารเจ หรือไม่ทานเนื้อสัตว์ ไม่ทานหมู ไม่ทานไก่ และมีความจำเป็นให้ทางบริษัท จัดเตรียมอาหารไว้ให้ท่านเป็นพิเศษนอกเหนือจากที่กรุ๊ปจัดไว้ในรายการ  
\*บริษัทฯ ขอสงวนสิทธิ์ในการเรียกเก็บค่าใช้จ่ายเพิ่มเติมตามจริงหน้างาน\*
7. **ค่าธรรมเนียมเอกสารเข้าเมืองสำหรับผู้ถือพาสปอร์ตต่างประเทศ**  
ประเทศไทยขอชาวต่างชาติ (ถ้ากรณีทางรัฐบาลญี่ปุ่นประกาศให้กลับมาใช้ชีวิต ผู้เดินทางจะต้องเสียค่าใช้จ่ายเพิ่มในการขอวีซ่าตามที่สถานทูตกำหนด)

## ⚠ เงื่อนไขการให้บริการ

1. การเดินทางในแต่ละครั้งจะต้องมีผู้เดินทาง **จำนวน 9 ท่านขึ้นไป** (ไม่นับรวมผู้เดินทางที่ไม่ใช้ตัวกรุ๊ปและเด็กทารก) ถ้าผู้โดยสารไม่ครบจำนวนดังกล่าว ทางบริษัทฯ ขอสงวนสิทธิ์ในการเปลี่ยนแปลงราคา หรือยกเลิกการเดินทาง
2. **การชำระค่าบริการ**
  - 2.1 **กรุณาชำระมัดจำ ท่านละ 20,000 บาท**
  - 2.2 **กรุณาชำระค่าทัวร์ส่วนที่เหลือ 30 วันก่อนออกเดินทาง**  
\*\*45 วันก่อนออกเดินทางสำหรับช่วงสงกรานต์และปีใหม่\*\*
  - 2.3 **กรณีจองน้อยกว่า 21 วันก่อนเดินทาง หรือจองทัวร์รายการโปรโมชัน ต้องชำระค่าทัวร์เต็มจำนวนเท่านั้น**
3. กรณีผู้เดินทางที่ต้องการความช่วยเหลือเป็นพิเศษ เช่น การขอใช้วีซ่าเชงเก้น หรือเพื่ออาหาร กรุณาแจ้งบริษัทฯ อย่างน้อย 7 วันก่อนการเดินทาง หรือเริ่มตั้งแต่ท่านจองทัวร์ มิฉะนั้นทางบริษัทฯ จะไม่สามารถจัดการได้ล่วงหน้า ทางบริษัทฯ ขอสงวนสิทธิ์ในการเรียกเก็บค่าใช้จ่ายตามจริงที่เกิดขึ้นกับผู้เดินทาง (ถ้ามี)
4. กรณีใช้หนังสือเดินทางราชการ (เล่มน้ำเงิน) เดินทางเพื่อการท่องเที่ยวเกี่ยวกับคณะทัวร์ หากท่านถูกปฏิเสธในการเข้า-ออกประเทศใด ๆ ก็ตาม ทางบริษัทฯ ขอสงวนสิทธิ์ไม่คืนค่าทัวร์ และรับผิดชอบใด ๆ ทั้งสิ้น

# สำคัญ!! โปรดอ่านเงื่อนไขที่ท่านควรทราบ



เงื่อนไขและข้อความทราบอื่น ๆ ที่ไปที่ท่านควรทราบ

รายการทัวร์อาจมีการปรับเปลี่ยนหรือยกเลิกตามสภาพอากาศ และความเหมาะสม โดยคำนึงถึงความปลอดภัยของผู้เดินทางเป็นหลัก โดยไม่จำเป็นต้องแจ้งให้ทราบล่วงหน้า




## ✔ อัตราค่าบริการนี้รวม

1. ค่าตั๋วเครื่องบินไป-กลับ ชั้นประหยัด พร้อมค่าภาษีสนามบินทุกแห่งตามรายการทัวร์ข้างต้น 
2. เจ้าหน้าที่บริษัท ๆ คอยอำนวยความสะดวกทุกท่านตลอดการเดินทาง
3. ค่าประกันวินาศภัยเครื่องบินตามเงื่อนไขของแต่ละสายการบิน
4. ค่าอาหาร ค่าเข้าชม และ ค่ายานพาหนะทุกชนิด ตามที่ระบุไว้ในรายการทัวร์ข้างต้น
5. ค่าน้ำหนักกระเป๋าเดินทาง ตามสายการบินกำหนดไว้ที่ 20 กิโลกรัม/ ท่าน / ใบ 
6. สัมภาระถือขึ้นเครื่องจำกัดไม่เกิน 2 ชิ้น/ ท่าน น้ำหนักไม่เกิน 7 กิโลกรัม (ไม่นับรวมสัมภาระที่โหลดใต้ท้องเครื่อง) 
7. **คุ้มครองการเสียชีวิตจากอุบัติเหตุสูงสุด 2,000,000 บาท**   
**คุ้มครองค่ารักษาพยาบาลจากอุบัติเหตุสูงสุด 500,000 บาท**   
(เงื่อนไขตามกรมธรรม์)

เงื่อนไขประกันการเดินทาง ค่าประกันอุบัติเหตุและค่าพยาบาล คุ้มครองเฉพาะกรณีที่ได้รับอุบัติเหตุระหว่างการเดินทาง

- ไม่คุ้มครองถึงการสูญเสียทรัพย์สินส่วนตัว
- ไม่คุ้มครองโรคประจำตัวของผู้เดินทาง
- คุ้มครองเฉพาะผู้เดินทางไปกลับพร้อมกรุ๊ปเท่านั้น

## 8. ค่าที่พักห้องละ 2-3 ท่าน ตามโรงแรมที่ระบุไว้ในรายการ หรือระดับเทียบเท่า

โรงแรมตามมาตรฐานประเทศญี่ปุ่น 

- โรงแรมในประเทศญี่ปุ่นส่วนใหญ่ห้องพักจะมีขนาดเล็ก
- โดยปกติแล้วโรงแรมจะจัดห้องพักสำหรับสองท่าน เป็นห้องพักเตียงคู่ (TWN) หรือประเภทเตียงดับเบิล (DBL)  
\*ในกรณีนี้ จะขึ้นอยู่กับประเภทห้องพักโรงแรมนั้นๆ\*
- โรงแรมประเภทเรียวกัง (มีไฟแช้อนเซ็น) จะมีห้องพักเป็นแบบ Japanese Style (เบาะ futon) หรือ Western Style (เตียง)  
\*\*ขึ้นอยู่กับการจัดการของทางโรงแรม\*\*
- หากท่านมีความประสงค์จะพัก 3 ท่าน/ ห้อง (ห้องเตียงคู่ + ที่นอนเสริม) ท่านต้องยอมรับในข้อจำกัดของห้องพัก
- ในกรณีห้องพักเตียง 1 ท่าน SGL (1 เตียง) หากวันเข้าพัก ห้อง 1 เตียง มีไม่เพียงพอ ทางโรงแรมอาจจัดห้องพัก 2 เตียงให้ท่านแทน

## ✘ อัตราค่าบริการนี้ไม่รวม

1. ค่าทำหนังสือเดินทางไทย และเอกสารต่างดาว และการยื่นเรื่อง เข้า - ออก 
2. ค่าภาษีน้ำมัน อนุรักษ์ ขอสงวนสิทธิ์เรียกเก็บค่าบริการเพิ่ม กรณีที่สายการบินมีการปรับขึ้นค่าภาษีน้ำมัน และภาษีสนามบิน ก่อนเดินทาง 
3. ภาษีมูลค่าเพิ่ม 7% และหัก ณ ที่จ่าย 3% 
4. ค่าทิปมัคคุเทศก์ท้องถิ่นและคนขับรถ รวม 2,000 บาท/ ท่าน/ กรุ๊ป (เด็กชำระทิปเท่ากับผู้ใหญ่) ชำระที่สนามบิน 
5. ค่าน้ำหนักกระเป๋าเดินทางในกรณีที่เกิดกว่าสายการบินกำหนด 
6. **ค่าใช้จ่ายส่วนตัวนอกเหนือจากรายการ เช่น ค่าเครื่องดื่ม, ค่าอาหารที่สั่งเพิ่ม, ค่าโทรศัพท์ ฯลฯ**   
สำหรับท่านที่รับประทานอาหารพิเศษ อาหารง หรือไม่ทานเนื้อสัตว์ ไม่ทานหมู ไม่ทานไก่ และมีความจำเป็นให้ทางบริษัท จัดเตรียมอาหารไว้ให้ท่านเป็นพิเศษนอกเหนือจากที่กรุ๊ปจัดไว้ในรายการ  
\*บริษัทฯ ขอสงวนสิทธิ์ในการเรียกเก็บค่าใช้จ่ายเพิ่มเติมตามจริงหน้างาน\*
7. **ค่าธรรมเนียมเอกสารเข้าเมืองสำหรับผู้ถือพาสปอร์ตต่างประเทศ**  
ประเทศไทยขอชาวต่างชาติ (ถ้ากรณีทางรัฐบาลญี่ปุ่นประกาศให้กลับมาใช้วีซ่า ผู้เดินทางจะต้องเสียค่าใช้จ่ายเพิ่มในการขอวีซ่าตามที่สถานทูตกำหนด) 

## ⚠ เงื่อนไขการให้บริการ

1. การเดินทางในแต่ละครั้งจะต้องมีผู้เดินทางจำนวน 9 ท่านขึ้นไป (ไม่นับรวมผู้เดินทางที่ไม่ใช้ตั๋วกรุ๊ปและเด็กทารก) ถ้าผู้โดยสารไม่ครบจำนวนดังกล่าว ทางบริษัทฯ ขอสงวนสิทธิ์ในการเปลี่ยนแปลงราคา หรือยกเลิกการเดินทาง
2. **การชำระค่าบริการ**
  - 2.1 **กรุณาชำระมัดจำ ท่านละ 15,000 บาท**
  - 2.2 กรุณาชำระค่าทัวร์ส่วนที่เหลือ 30 วันก่อนออกเดินทาง  
\*\*45 วันก่อนออกเดินทางสำหรับช่วงสงกรานต์และปีใหม่\*\*
  - 2.3 กรณีจองน้อยกว่า 21 วันก่อนเดินทาง หรือจองทัวร์รายการโปรโมชั่น ต้องชำระค่าทัวร์เต็มจำนวนเท่านั้น
3. กรณีผู้เดินทางที่ต้องการความช่วยเหลือเป็นพิเศษ เช่น การขอใช้วีลแชร์ที่สนามบิน หรือแพ้อาหาร กรุณาแจ้งบริษัทฯ อย่างน้อย 7 วันก่อนการเดินทาง หรือเริ่มตั้งแต่ท่านจองทัวร์ มิฉะนั้นทางบริษัทฯ จะไม่สามารถจัดการได้ล่วงหน้าทางบริษัทฯ ขอสงวนสิทธิ์ในการเรียกเก็บค่าใช้จ่ายตามจริงที่เกิดขึ้นกับผู้เดินทาง (ถ้ามี)
4. กรณีใช้หนังสือเดินทางราชการ (เล่มนำเงิน) เดินทางเพื่อการท่องเที่ยวกับคณะทัวร์ หากท่านถูกปฏิเสธในการเข้า-ออกประเทศใด ๆ ก็ตามทางบริษัทฯ ขอสงวนสิทธิ์ไม่คืนค่าทัวร์ และรับผิดชอบใด ๆ ทั้งสิ้น



## โรงแรมตามมาตรฐานประเทศญี่ปุ่น



- โรงแรมในประเทศญี่ปุ่นส่วนใหญ่ห้องพักมีขนาดเล็ก
- โดยปกติแล้วโรงแรมจะจัดห้องพักสำหรับสองท่าน เป็นห้องพักเตียงคู่ (TWN) หรือประเภทเตียงดับเบิล (DBL) **\*ในกรณีนี้ จะขึ้นอยู่กับประเภทห้องพักโรงแรมนั้นๆ\***
- โรงแรมประเภทเรียวกัง (คินที่มีการแช่น้ำร้อน) จะมีห้องพักเป็นแบบ Japanese Style (เบาะฟูตง) หรือ Western Style (เตียง) **\*\*ขึ้นอยู่กับการจัดการของทางโรงแรม\*\***
- หากท่านมีความประสงค์จะพัก 3 ท่านต่อห้อง (ห้องเตียงคู่+ที่นอนเสริม) ท่านต้องยอมรับในพื้นที่อันจำกัดของห้องพัก
- ในกรณีห้องพักเดี่ยว 1 ท่าน SGL (1เตียง) หากวันเข้าพักห้อง1เตียงมีไม่เพียงพอ ทางโรงแรมอาจจัดห้องพัก 2เตียงให้กับท่าน



## ประเภทห้องพักในประเทศญี่ปุ่น



**\*\*โปรดทำความเข้าใจในรายละเอียดของห้องพัก\*\***

ห้องพักเดี่ยว  
SINGLE BED ROOM (SGL)



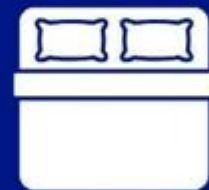
ห้องพักสำหรับ 1 ท่าน  
มีค่าใช้จ่ายเพิ่มจากค่าทัวร์

ห้องพักเตียงคู่  
TWIN BED ROOM (TWN)



ห้องพักสำหรับ 2 ท่าน

ห้องพักเตียงดับเบิล  
DOUBLE BED ROOM (DBL)



- ห้องพักสำหรับ 2 ท่าน
- ห้องพักรูปร่างน้อยและ อาจมีขนาดห้องเล็กกว่าห้อง TWN
  - กรณีไม่มีห้องพักประเภทนี้ จะเปลี่ยนเป็นห้อง TWN ทันที

ห้องพักสำหรับสามท่าน (ที่นอนเสริม)  
TRIPLE BED ROOM (TRP)



ห้องพักสำหรับ 3 ท่าน

**\*\*ในกรณีที่ท่านจองห้องพักแบบ TRIPLE [2 เตียง + 1 ที่นอนเสริม] แล้วทางโรงแรมไม่สามารถจัดหาห้องพัก แบบ TRIPLE ได้ ทางบริษัทขอสงวนสิทธิในการจัดห้องพักแบบ แยก 2 ห้อง คือ [1 TWN/DBL+1 SGL] แทน \*\***

**\*เด็กอายุตั้งแต่ 6 ปีขึ้นไป ต้องใช้เตียง\***

**\*\*ห้องพักต่างประเภท**

**อาจจะไม่ได้อยู่ในชั้นเดียวกัน\*\***

ห้องพักเป็นแบบ  
JAPANESE STYLE  
(เบาะฟูตง)





## ข้อมูลเพิ่มเติมเกี่ยวกับ ตัวเครื่องบิน



1. กรณีที่ท่านมีความประสงค์จะต้องการปรับเปลี่ยนระดับชั้นที่นั่ง จาก ชั้นประหยัด (ECONOMY CLASS) เป็นชั้นธุรกิจ (BUSINESS CLASS) โดยใช้คะแนนจากบัตรสะสมไมล์ จะต้องดำเนินการล่วงหน้าก่อนเดินทางอย่างน้อย 7 วัน และ ต้องดำเนินการที่เคาน์เตอร์ของสายการบิน ณ วันเดินทาง และชำระเงินเพื่ออัปเกรดที่นั่งด้วยตัวท่านเอง เท่านั้น
2. ในการเดินทาง ผู้โดยสารจะต้องเดินทางไป-กลับพร้อมกันเป็นหมู่คณะเท่านั้น หากต้องการเลื่อนวันเดินทางกลับก่อน (หรือหลัง) ท่านจะต้องชำระค่าใช้จ่ายส่วนต่างที่สายการบิน และบริษัททัวร์เรียกเก็บเพิ่มเติมก่อนออกตัวโดยสาร
3. การจัดที่นั่งบนเครื่องบิน จะเป็นไปตามที่สายการบินเป็นผู้กำหนด ซึ่งทางบริษัทฯ ไม่สามารถเข้าไปจัดการได้แต่อย่างใด
4. ในกรณีที่ลูกค้าต้อง ออกตัวโดยสารเครื่องบินภายในประเทศ (ตัวเครื่องบิน, รถไฟ, รถทัวร์) กรุณาติดต่อเจ้าหน้าที่ของบริษัทฯล่วงหน้าทุกครั้ง เพื่อตรวจสอบความถูกต้องของไฟท์บิน และเพื่อยืนยันว่ากรุ๊ปออกเดินทางแน่นอนแล้ว และผู้เดินทางจะต้องมาตรงสนามบินอย่างน้อย 4 ชม. ก่อนการเดินทาง มิฉะนั้นทางบริษัทจะไม่รับผิดชอบใดๆ หากมีความเสียหายเกิดขึ้น



## ข้อมูลเพิ่มเติมเกี่ยวกับ สัมภาระ



1. สำหรับน้ำหนักของสัมภาระที่ทางสายการบินอนุญาตให้บรรทุกใต้ท้องเครื่องบิน คือ 23 กิโลกรัม (สำหรับผู้โดยสารชั้นประหยัด / ECONOMY CLASS PASSENGER) การเรียกเก็บค่าธรรมเนียมน้ำหนักที่เกินเพิ่ม เป็นสิทธิของสายการบินที่ท่านไม่อาจปฏิเสธได้ (ท่านจะต้องชำระในส่วนที่โดนเรียกเก็บเพิ่ม)
2. สำหรับกระเป๋าสัมภาระที่ทางสายการบินอนุญาตให้นำขึ้นเครื่องได้ ต้องมีน้ำหนักไม่เกิน 7 กิโลกรัม และขนาดรวมถึงล้อ มือจับ และกระเป๋าต้านข้าง ความยาว ความกว้าง และความสูงต้องไม่เกิน 56 x 36 x 23 ซม. (22 x 14 x 9 นิ้ว) และน้ำหนักของแต่ละรายการต้องไม่เกิน 7 กก. (15 ปอนด์)
3. กรณีที่ต้องเดินทางด้วยสายการบินภายในประเทศ น้ำหนักของกระเป๋าอาจจะถูกกำหนดให้ต่ำกว่ามาตรฐานได้ ทั้งนี้ขึ้นอยู่กับข้อกำหนดของแต่ละสายการบิน ทางบริษัทฯ ขอสงวนสิทธิ์ไม่รับผิดชอบส่วนต่างของค่าใช้จ่ายที่สัมภาระน้ำหนักเกิน (ท่านต้องชำระในส่วนที่โดนเรียกเก็บเพิ่ม)
4. ทางบริษัทฯ ไม่รับผิดชอบกรณีเกิดการสูญหาย, สูญหายของกระเป๋า และสัมภาระของผู้โดยสาร ในทุกกรณี



## เงื่อนไขอื่น ๆ

### หมายเหตุ :

1. จำนวนผู้เดินทางต้องมี **ขั้นต่ำ 9 ท่าน** ขึ้นไปต่อกรุ๊ป มิฉะนั้น ทางบริษัทขอสงวนสิทธิ์ในการงดออกเดินทางและเลื่อนการเดินทางไปในวันอื่นต่อไป โดยทางบริษัทฯ จะแจ้งให้ท่านทราบล่วงหน้า นอกจากนี้ผู้เดินทางทุกท่านยินดีที่จะชำระค่าบริการเพิ่มเพื่อให้คณะเดินทางได้ ทางเรายินดีที่จะประสานงานในการเดินทางตามประสงค์ให้ท่านต่อไป
2. ขอสงวนสิทธิ์การเก็บค่าน้ำมันและภาษีสนามบินทุกแห่งเพิ่ม หากสายการบินมีการปรับขึ้นก่อนวันเดินทาง
3. กรณีที่สายการบินประกาศยกเลิกเที่ยวบิน บริษัทฯ จะพยายามจัดการทดแทนด้วยเที่ยวบินใกล้เคียงตามความเหมาะสมและจะเรียนแจ้งทุกครั้งที่ได้รับการแจ้งมาจากสายการบิน
4. บริษัทฯ จะไม่รับผิดชอบใดๆ ทั้งสิ้น หากเกิดกรณีความล่าช้าจากสายการบิน, การประท้วง, การนัดหยุดงาน, การก่อการจลาจล, ภัยธรรมชาติ, โรคระบาด, การนำสิ่งของผิดกฎหมาย ซึ่งอยู่นอกเหนือความรับผิดชอบของบริษัทฯ
5. บริษัทฯ จะไม่รับผิดชอบใดๆ ทั้งสิ้น หากเกิดสิ่งของสูญหาย อันเนื่องเกิดจากความประมาทของท่านอันเกิดจากการโจรกรรม และ อุบัติเหตุจากความประมาทของนักท่องเที่ยวเอง
6. บริษัทฯ ขอสงวนสิทธิ์ในการเปลี่ยนแปลงรายการโดยมีต้องแจ้งล่วงหน้า ทั้งนี้ขึ้นอยู่กับสภาวะอากาศ การเมือง สายการบิน และราคาอาจเปลี่ยนแปลงได้ตามความเหมาะสม ทั้งนี้ขึ้นอยู่กับอัตราแลกเปลี่ยนของเงินสกุล (เยน) โดยมีต้องแจ้งให้ทราบล่วงหน้า
7. การบริการของ**รถบัสนำเที่ยวญี่ปุ่น** ตามกฎหมายประเทศญี่ปุ่น **สามารถให้บริการวันละ 10 ชั่วโมง** มีอาจเพิ่มเวลาได้ โดยมีคุณเทศก์และคนขับจะเป็นผู้บริหารเวลาตามความเหมาะสม ทั้งนี้ขึ้นอยู่กับสภาพการจราจรในวันเดินทางนั้นๆ เป็นหลัก จึงขอสงวนสิทธิ์ในการปรับเปลี่ยนเวลาท่องเที่ยวตามสถานที่ในโปรแกรมการเดินทาง อีกทั้งโปรแกรมอาจจะมีการปรับเปลี่ยนตามความเหมาะสมของสภาพอากาศและฤดูกาล ทั้งนี้เพื่อความปลอดภัยของนักท่องเที่ยวเป็นสำคัญ
8. กรณีที่ท่องเที่ยวตรวจคนเข้าเมืองทั้งกรุงเทพฯ และในต่างประเทศ ปฏิเสธมิให้เดินทางออก หรือ เข้าประเทศที่ระบุ ไว้ในรายการเดินทาง บริษัทฯ ขอสงวนสิทธิ์ที่ไม่คืนค่าทัวร์ไม่ว่ากรณีใดๆ ทั้งสิ้น
9. เมื่อท่านออกเดินทางไปกับคณะแล้ว ถ้าท่านงดการใช้บริการรายการใดรายการหนึ่ง หรือไม่เดินทางพร้อมคณะถือว่าท่านสละสิทธิ์ ไม่อาจเรียกร้องค่าบริการและเงินมัดจำคืน ไม่ว่างกรณีใดๆ ทั้งสิ้น
10. กรณีลูกค้าที่จองเฉพาะทัวร์ไม่รวมบัตรโดยสารเครื่องบิน (จอยด์แอนด์ทัวร์ ชื่อตัวเครื่องบินแยกเอง) ในวันเริ่มทัวร์(วันที่หนึ่ง) ท่านจะต้องมารอคณะเท่านั้น ทางบริษัทไม่สามารถให้คณะรอท่านได้ ไม่ว่ากรณีใดๆ ก็ตาม กรณี **“ไฟท์ของท่านถึงช้ากว่าคณะ”** และยืนยันเดินทาง ท่านจะต้องเดินทางตามคณะไปยังเมือง หรือสถานที่ท่องเที่ยวที่คณะอยู่ในเวลานั้นๆ กรณีนี้ จะมีค่าใช้จ่ายเพิ่ม ท่านจำเป็นต้องชำระค่าใช้จ่ายที่ใช้ในการเดินทางด้วยตนเองทั้งหมดเท่านั้นไม่ว่ากรณีใดๆ ทั้งสิ้น และทางบริษัทขอสงวนสิทธิ์ไม่สามารถชดเชย หรือทดแทน หากท่านไม่ได้ท่องเที่ยวเมืองหรือสถานที่ท่องเที่ยวใดๆ สถานที่หนึ่ง ทุกกรณี เนื่องจากเป็นการชำระแบบเหมาจ่ายกับตัวแทนทั้งหมดแล้ว
11. กรณี **“หญิงตั้งครรภ์”** ท่านจะต้องมีใบรับรองแพทย์ ระบุชัดเจนว่าสามารถเดินทางออกนอกประเทศได้ รวมถึงรายละเอียดอายุครรภ์ที่ชัดเจน สิ่งนี้ขึ้นอยู่กับเงื่อนไขการควบคุมของบริษัทฯ
12. กรณีผู้ที่มีอายุต่ำกว่า 18 ปี (ยังไม่บรรลุนิติภาวะ) เดินทางกับผู้ใหญ่ ต้องนำสำเนาใบสูติบัตรมาแสดงต่อเจ้าหน้าที่ตรวจคนเข้าเมืองด้วยทุกครั้ง เพื่อเดินทางออกและเข้าประเทศ



### หากทำการชำระเงินแล้ว

ทางบริษัทขอสงวนสิทธิ์ในการถือว่าท่านได้ยอมรับเงื่อนไขดังกล่าวแล้ว และจะไม่มีการฟ้องร้องใด ๆ เนื่องจากท่านได้ยอมรับเงื่อนไขในการให้บริการแล้ว

**สำคัญ!! กรุณาอ่านเงื่อนไขแบบท้ายโดยละเอียด เพื่อประโยชน์สูงสุดของท่าน**