



บริษัท วัลลขัทศน์ จำกัด
WALANCHATHAS CO., LTD.

☎ 081-840-0898
 081-815-3401
 096-743-3931

✉ walanchathas.kh@gmail.com

48/5-6 ชั้น 3 ซอยรุ่งเรือง ถนนรัชดาภิเษก แขวงสามเสนนอก เขตห้วยขวาง กรุงเทพมหานคร 10310
 48/5-6 3F Soi Rungrueng Ratchadapisek Rd., Samsennok Huaykwang Bangkok 10310

ใบอนุญาตประกอบธุรกิจท่องเที่ยว
 เลขที่ 11/12708



TAIWAN *Super Value*

ไต้หวันครบไฮไลท์ อาลีซาน สุริยันเจ็ทรา ไทเป 101



เดินทาง

16 - 19 ก.ค. 69	24 - 27 ก.ย. 69
13 - 16 ส.ค. 69	01 - 04 ต.ค. 69
03 - 06 ก.ย. 69	15 - 18 ต.ค. 69
17 - 20 ก.ย. 69	

ไฮไลท์

รถไฟอาลีซาน - ล่องเรือสุริยันเจ็ทรา
 ตึกTaipei 101 - โรงละครแห่งชาติไทจง
 ซีเหมินติง - อุทยานแห่งชาติเจิ้งโกวเซ็ก



โรงละครแห่งชาติไทจง



ซีเหมินติง



อุทยานสถานเจิ้งโกวเซ็ก

ราคาเริ่มต้น
20,888

2UCTPE-CI143

45วัน 3คืน

CHINA AIRLINES

โรงแรม 3-4 ดาว

ไม่ลงร้านช้อปปิ้ง

TAIWAN Super Value

ได้วันครบไฮไลท์ อาลีซาน สุริยันเจ็ทรา ไทเป 101



เดินทาง

- 16 - 19 ก.ค. 69
- 13 - 16 ส.ค. 69
- 03 - 06 ก.ย. 69
- 17 - 20 ก.ย. 69
- 24 - 27 ก.ย. 69
- 01 - 04 ต.ค. 69
- 15 - 18 ต.ค. 69

ไฮไลท์

รถไฟอาลีซาน - ล่องเรือสุริยันเจ็ทรา
ตึกTaipei 101 - โรงละครแห่งชาติไทจง
ซีเหมินติง - อุทยานสัตว์ป่าจิงไคเช็ก



โรงละครแห่งชาติไทจง



ซีเหมินติง



อุทยานสัตว์ป่าจิงไคเช็ก

ราคาเริ่มต้น
20,888

2UCTPE-CI143 | 4วัน 3คืน | CHINA AIRLINES | โรงแรม 3-4 ดาว | ไม่ลงร้านช้อปปิ้ง

	โปรแกรมการเดินทาง	เช้า	เที่ยง	ค่ำ	โรงแรมที่พัก
1	กรุงเทพฯ: สนามบินสุวรรณภูมิ (BKK) – ไทเป: สนามบินไต้หวันเถาหยวน (TPE) - [CI834 : 10.55-15.40] – ไถจง – โรงละครแห่งชาติไถจง – เมืองเจียอี้	-	✈	🕒	Renyi-lake hotel เทียบเท่าระดับ 3 - 4 ★
2	เจียอี้ - อุทยานแห่งชาติอาลีซาน (นั่งรถไฟ 1 เที่ยว) – ร้านชา(Tea Shop) ไถจง - ไถจงไนท์มาร์เก็ต	🕒	🕒	x	Stay hotel หรือเทียบเท่าระดับ 3 - 4 ★
3	ไถจง – หนานโกว – ล่องเรือทะเลสาบสุริยันจันทรา – วัดเสวียนกง (วัดพระถังซัมจั๋ง) – วัดเหวินหวู่ – ไทเป – ร้านขนมพายสับปะรด (Vigor Pineapple Cake Shop) – ซีเหมินติง	🕒	🕒	x	Yidear hotel หรือเทียบเท่าระดับ 3 - 4 ★
4	ไทเป – วัดหลงซาน – ร้านเครื่องสำอาง (Cosmetic Shop) – อนุสรณ์สถานเจียงไคเช็ค – ร้านสร้อยสุขภาพ (Germanium Shop) – ตึกไทเป 101 (ไม่รวมชั้นชมวิวชั้น 89) – กรุงเทพฯ (สนามบินสุวรรณภูมิ) - [CI837 : 22.30-01.35(+1)]	🕒	🕒	✈	-

07.30 น.

พร้อมกัน ณ สนามบินสุวรรณภูมิ กรุงเทพฯ อาคารผู้โดยสารขาออก ชั้น 4 ประตูทางเข้า 9 เคาน์เตอร์ P ป้ายต้อนรับ 2UCENTER โดยมีเจ้าหน้าที่2UCENTER คอยต้อนรับ ประสานงานตรวจเช็คเอกสาร และนำทุกท่านเข้าสู่ขั้นตอนการเช็คอินเพื่อโหลดสัมภาระ ทั้งนี้ จะมีหัวหน้าทัวร์ผู้เชี่ยวชาญร่วมเดินทางไปด้วยพร้อมกับคณะ เพื่อดูแลและอำนวยความสะดวกแก่ท่านอย่างใกล้ชิดตลอดการเดินทาง (หมายเหตุ: เคาน์เตอร์เช็คอินอาจมีการเปลี่ยนแปลง ทั้งนี้ขึ้นอยู่กับประกาศของทางสายการบิน ณ วันเดินทาง และเคาน์เตอร์จะปิดให้บริการก่อนเวลาเครื่องออก 60 นาที กรุณาตรงต่อเวลาเพื่อผลประโยชน์ของท่าน)

ข้อกำหนดและข้อควรระวังเรื่องสัมภาระ

- * สัมภาระโหลดใต้ท้องเครื่อง: 1 ใบ น้ำหนักกระเป๋าสูงสุดไม่เกิน 23 กิโลกรัม
- * สัมภาระติดตัวขึ้นเครื่อง (Carry-on): น้ำหนักไม่เกิน 7 กิโลกรัม และจำกัดปริมาณของเหลว เจล สเปรย์ ขึ้นละไม่เกิน 100 มิลลิลิตร (รวมกันไม่เกิน 1,000 มิลลิลิตร)
- * ข้อห้ามสำคัญ: ห้ามนำแบตเตอรี่สำรอง (Power Bank) ทุกชนิดใส่ในกระเป๋าเดินทางที่โหลดใต้ท้องเครื่องเด็ดขาด โดยจะต้องพกพาติดตัวขึ้นเครื่องเท่านั้น

หมายเหตุ : ข้อกำหนดอาจมีการเปลี่ยนแปลงตามนโยบายของสายการบิน ณ วันที่เดินทาง

ข้อกำหนดและข้อควรระวังเรื่องสัมภาระ
เพื่อความปลอดภัยและความสะดวกในการเดินทางของท่าน

- สัมภาระโหลดใต้ท้องเครื่อง**
1 ใบ
น้ำหนักกระเป๋าสูงสุดไม่เกิน **23** กิโลกรัม
- สัมภาระติดตัวขึ้นเครื่อง (Carry-on)**
น้ำหนักไม่เกิน **7** กิโลกรัม
จำกัดปริมาณของเหลว เจล สเปรย์ ขึ้นละไม่เกิน 100 มิลลิลิตร (รวมกันไม่เกิน 1,000 มิลลิลิตร)
- ข้อห้ามสำคัญ**
ห้ามนำแบตเตอรี่สำรอง (Power Bank) ทุกชนิดใส่ในกระเป๋าเดินทางที่โหลดใต้ท้องเครื่อง **เด็ดขาด**
โดยจะต้องพกพาติดตัวขึ้นเครื่องเท่านั้น

หมายเหตุ : ข้อกำหนดอาจมีการเปลี่ยนแปลงตามนโยบายของสายการบิน ณ วันที่เดินทาง

เพื่อให้การเดินทางของท่านเป็นไปอย่างราบรื่นและเป็นไปตามข้อกำหนดของทางการไต้หวัน ขอความร่วมมือผู้เดินทางทุกท่านนำเข้าอาหารสด ผัก ผลไม้ เนื้อสัตว์ และผลิตภัณฑ์แปรรูปจากเนื้อสัตว์ทุกประเภท ทั้งนี้ การนำเข้าสินค้าต้องห้ามอาจมีบทลงโทษและค่าปรับตามกฎหมายของไต้หวัน กรุณาตรวจสอบสัมภาระของท่านอย่างละเอียดก่อนออกเดินทาง เพื่อความสะดวกในการผ่านพิธีการศุลกากร และเพื่อเริ่มต้นการเดินทางอย่างราบรื่นตลอดทริป

ข้อห้ามและข้อควรรู้ ก่อนเดินทางเข้าไต้หวัน

▶ โปรดปฏิบัติตามกฎระเบียบอย่างเคร่งครัด เพื่อการเดินทางที่ราบรื่น ▶

1 ห้ามนำอาหาร
เด็ดขาด



ห้ามนำเนื้อสัตว์ทุกชนิด (หมู ไก่ วัว เป็ด) รวมถึงผลิตภัณฑ์แปรรูปที่มีส่วนผสมของเนื้อสัตว์ เข้าประเทศไต้หวัน โดยเด็ดขาด

2 ผลิตภัณฑ์แปรรูป
จากเนื้อสัตว์



เช่น กุนเชียง หมูหยอง แฮมมู อูจิ้น เบคอนที่สำเร็จรูป นมรสชาติ และแฮมมู ห้ามนำเข้าโดยเด็ดขาด

3 ห้ามนำเข้า
ผลไม้และพืชสด



ห้ามนำผักสด ผลไม้สด และเมล็ดพันธุ์พืช ทุกชนิดเข้าประเทศ

4 บุหรี่ไฟฟ้าและ
อุปกรณ์สูบไอ



ไต้หวันบังคับใช้กฎหมายห้ามนำเข้า ซองขาย หรือครอบครองบุหรี่ไฟฟ้า และหรือ (Vape) ทุกชนิด

5 ห้ามนำติดตัว
เข้าประเทศเด็ดขาด



นำก่อนเที่ยวห้ามนำ บุหรี่ไฟฟ้าและอุปกรณ์สูบไอทุกชนิด ติดตัวเข้าประเทศ

6 บลอกโทษ
สำหรับการฝ่าฝืน



ฝ่าฝืนมีโทษปรับทางกฎหมายเริ่มต้นที่ **200,000** เหรียญไต้หวัน

7 วงเงินเงินสด
ต่างประเทศ



นำเข้าเงินสดระหว่างประเทศ รวมกันได้ไม่เกิน **10,000** ดอลลาร์สหรัฐ

8 วงเงินเงินสด
ไต้หวัน (TWD)



นำเข้าเงินสดสกุลไต้หวัน (TWD) ได้ไม่เกิน **100,000** เหรียญ

9 หากเกินกำหนด
ต้องแจ้ง



หากนำเงินสดเกินกำหนด ต้องแจ้งพนักงานศุลกากร ขณะเดินทางเข้า

▶ ปฏิบัติตามกฎหมายอย่างเคร่งครัด เพื่อการเดินทางที่ราบรื่นและปลอดภัย ▶

Taiwan Online Arrival Card

ไต้หวัน ปรับกฎใหม่ สำหรับการกรอกค.ไต้หวัน

ไต้หวัน ปรับกฎใหม่ สำหรับการกรอกค.ไต้หวัน



- ✓ ยกเลิกการใช้ใบ คม. แบบกระดาษ ใช้กรอกใน คม. ออนไลน์ (Taiwan Online Arrival Card)
- ✓ ต้องกรอกข้อมูลล่วงหน้าภายใน 3 วัน (72 ชั่วโมง) ก่อนเดินทาง (จากเดิม กรอกล่วงหน้าได้ 30 วัน)
- ✓ ต้องอัปโหลดหน้า Passport (จากเดิม ไม่ต้องอัปโหลด)

ข้อมูลส่วนตัวที่จำเป็นต้องใช้ กรอกใน คม. ออนไลน์

- 1 Passport หนังสือเดินทาง เอกสารการเดินทางที่ตรงตามข้อกำหนดการเข้าประเทศ ****สำคัญ**** ไฟล์ภาพข้อมูลต้องชัดเจน และครบถ้วนสำหรับอัปโหลดเข้าสู่ระบบ คม. ออนไลน์
- 2 โปรดแจ้ง อาชีพ ของทุกท่าน สำหรับกรอกข้อมูลเข้าสู่ระบบ คม. ออนไลน์
- 3 เบอร์โทรศัพท์ ของทุกท่าน สำหรับกรอกข้อมูลเข้าสู่ระบบ คม. ออนไลน์

*** โดยข้อมูลเกี่ยวกับการท่องเที่ยวอื่นๆ ทางบริษัทฯ จะอำนวยความสะดวกสำหรับกรอกข้อมูลออนไลน์ให้ทุกท่าน ***

ออกเดินทางสู่กรุงเทพฯ ไต้หวัน เมืองหลวงที่ผสมผสานแห่งวัฒนธรรมดั้งเดิมเข้ากับทันสมัยได้อย่างลงตัว โดยสายการบิน China Airlines เที่ยวบินที่ CI834 เส้นทาง กรุงเทพฯ (BKK) – ไทเป (TPE) เวลา 10.55 – 15.40 น. พร้อมบริการอาหารและเครื่องดื่มบนเที่ยวบิน เพื่อมอบความสะดวกสบายตลอดการเดินทาง

中華航空 CHINA AIRLINES

- สัมภาระโหลดใต้ท้องเครื่อง : **ไม่เกิน 23 กก.** ต่อชิ้น ต่อท่าน
- บริการอาหารเครื่องดื่ม **ไป-กลับ**
- รวมภาษีน้ำมัน และ ภาษีสนามบิน (ณ วันที่ 01 เม.ย. 69)

(หากสายการบินมีการปรับราคาน้ำมันเพิ่ม/ลดภายหลัง ทางบริษัทฯ ขอสงวนสิทธิ์ในการเรียกเก็บส่วนต่างตามจริง)

บริการอาหารและเครื่องดื่ม

15.40 น. เดินทางถึงสนามบินนานาชาติไต้หวันเถาหยวน (Taiwan Taoyuan International Airport : TPE) หลังผ่านพิธีการตรวจคนเข้าเมืองและศุลกากรเรียบร้อยแล้ว นำท่านเริ่มต้นการเดินทางสู่มหานครแห่งสี่สีและวัฒนธรรม ที่พร้อมมอบประสบการณ์อันน่าประทับใจผ่านเสน่ห์อันเป็นเอกลักษณ์ของไต้หวันในทุกมิติ

เดินทางถึง
สนามบินนานาชาติไต้หวันเถาหยวน
 (Taiwan Taoyuan International Airport : TPE)

หลังผ่านพิธีการตรวจคนเข้าเมืองและศุลกากรเรียบร้อยแล้ว
 นำท่านเริ่มต้นการเดินทางสู่
มหานครแห่งสี่สีและวัฒนธรรม
 ที่พร้อมมอบประสบการณ์อันน่าประทับใจ
 ผ่านเสน่ห์อันเป็นเอกลักษณ์ของไต้หวันในทุกมิติ

เนื่องจากเวลาที่ท้องถิ่น

ไต้หวัน เร็วกว่าประเทศไทย 1 ชั่วโมง

เพื่อความสะดวกในการนัดหมาย กรุณาปรับเวลาของท่านให้เป็นเวลาปัจจุบันของพื้นที่

TAIWAN GMT+8

+1 HR

THAILAND GMT+7

นำท่านเดินทางสู่เมืองไถจง (Taichung City) ใช้เวลาเดินทางประมาณ 2-3 ชั่วโมง เมืองศูนย์กลางทางเศรษฐกิจและวัฒนธรรมแห่งภาคกลางของไต้หวัน โดดเด่นด้วยการผสมผสานระหว่างความทันสมัยของเมืองใหญ่ ความรุ่มรื่นของธรรมชาติ และเสน่ห์ของวิถีชีวิตท้องถิ่นได้อย่างลงตัว จึงได้รับความนิยมจากนักท่องเที่ยวที่มองหาประสบการณ์การเดินทางที่ครบครันทั้งด้านวัฒนธรรม ศิลปะ และไลฟ์สไตล์ร่วมสมัย

นำท่านเดินทางสู่

เมืองไถจง (Taichung City)

ใช้เวลาเดินทางประมาณ 2-3 ชั่วโมง

เมืองศูนย์กลางทางเศรษฐกิจและวัฒนธรรมแห่งภาคกลางของไต้หวัน โดดเด่นด้วยการผสมผสานระหว่างความทันสมัยของเมืองใหญ่ ความรุ่มรื่นของธรรมชาติ และเสน่ห์ของวิถีชีวิตท้องถิ่นได้อย่างลงตัว จึงได้รับความนิยมจากนักท่องเที่ยวที่มองหาประสบการณ์การเดินทางที่ครบครันทั้งด้านวัฒนธรรม ศิลปะ และไลฟ์สไตล์ร่วมสมัย

- ทันสมัย
- ใกล้ชิดธรรมชาติ
- วัฒนธรรมท้องถิ่น
- ศิลปะและไลฟ์สไตล์

นำท่านเช็คอินถ่ายภาพด้านนอกโรงละคร โรงละครแห่งชาติไถจง (National Taichung Theater) แลนด์มาร์กด้านสถาปัตยกรรมร่วมสมัยที่โดดเด่นที่สุดแห่งหนึ่งของไต้หวัน ผลงานการออกแบบโดย โทโย อิโตะ (Toyo Ito) สถาปนิกระดับโลกเจ้าของรางวัล Pritzker Prize ซึ่งได้รับการยกย่องว่าเป็นรางวัลสูงสุดในวงการสถาปัตยกรรม ตัวอาคารมีเอกลักษณ์โดดเด่นด้วยเส้นสายโค้งมนที่ได้รับแรงบันดาลใจจากแนวคิด “Sound Cave” หรือถ้ำแห่งเสียง สร้างสรรค์พื้นที่ภายในและภายนอกอาคารให้มีความพลิ้วไหวเหมือนธรรมชาติ จนได้รับการกล่าวขานว่าเป็นหนึ่งในผลงานสถาปัตยกรรมที่มีความซับซ้อนและโดดเด่นที่สุดแห่งหนึ่งของโลก อีสาระให้ท่านเก็บภาพความประทับใจกับสถาปัตยกรรมอันงดงามของอาคารภายนอก ซึ่งสะท้อนความเรียบหรูทันสมัย และความคิดสร้างสรรค์ได้อย่างลงตัว นับเป็นอีกหนึ่งจุดหมายสำคัญที่ไม่ควรพลาดเมื่อมาเยือนไถจง

 **นำคณะเช็किनถ่ายภาพที่**

โรงละครแห่งชาติไทจง

(National Taichung Theater)

แะถ่ายรูปด้านนอก แลนด์มาร์คดีไซน์ล้ำแห่งเมืองไทจง นอกตัวอาคารสวยงาม ด้วยเส้นสายโค้งมนที่เป็นเอกลักษณ์ จนได้รับการขนานนามว่าเป็นหนึ่งใน**โรงละครที่ออกแบบได้ยากที่สุดในโลก** ให้ท่านได้เก็บภาพความประทับใจกับสถาปัตยกรรมภายนอกที่ดูทันสมัยและเรียบหรู

-  โรงละครถูกออกแบบโดยสถาปนิกชาวญี่ปุ่นชื่อดัง **โกโย ฮิโตะ (Ito Toyo)** เจ้าของรางวัล **Pritzker** (รางวัลอันดับหนึ่งของวงการสถาปัตยกรรมโลก)
-  แรงบันดาลใจในการออกแบบโรงละครแห่งชาติไทจง ได้รับแนวคิดมาจาก **"ถ้ำเสียง" (Sound Cave)** ทำให้มีการออกแบบผนังโค้ง รู และท่อนที่เป็นเอกลักษณ์ ก่อสร้างให้อาคารทั้งหลังไม่มีความและสารองรับ รวมถึงไม่มีจุดใดของกำแพงที่ทำมุมฉาก 90 องศา จึงทำให้ดีไซน์ของโรงละครแห่งนี้แตกต่างจากอาคารทั่วไป
-  ภายในอาคารประกอบด้วยโรงละคร 3 แห่ง รวมถึงพื้นที่อเนกประสงค์ **"Corner Salon"** และสวนลอยฟ้า (**Rooftop Sky Garden**)
-  จึงทำให้โรงละครแห่งชาติไทจงสวยงาม **มีเอกลักษณ์ไม่ซ้ำใคร**




จากนั้นนำท่านเดินทางสู่เมืองเจียอี้ (Chiayi) ใช้เวลาเดินทางประมาณ 1.30-2 ชั่วโมง เมืองประตูสู่เทือกเขาอาลีซานอันเลื่องชื่อของไต้หวัน โดดเด่นด้วยความงามของธรรมชาติที่โอบล้อมด้วยขุนเขา ป่าไม้ และชายฝั่งทะเลอันอุดมสมบูรณ์ จนได้รับการยกย่องให้เป็นหนึ่งในเมืองท่องเที่ยวเชิงธรรมชาติที่สำคัญที่สุดของประเทศ

จากนั้นนำท่านเดินทางสู่

เมืองเจียอี้

(CHIAYI)

ใช้เวลาเดินทางประมาณ 1.30-2 ชั่วโมง

เมืองประตูสู่เทือกเขาอาลีซานอันเลื่องชื่อของไต้หวัน โดดเด่นด้วยความงามของธรรมชาติที่โอบล้อมด้วยขุนเขา ป่าไม้ และชายฝั่งทะเลอันอุดมสมบูรณ์ จนได้รับการยกย่องให้เป็นหนึ่งในเมืองท่องเที่ยวเชิงธรรมชาติที่สำคัญที่สุดของประเทศ

-  ขุนเขาและป่าไม้
-  ชายฝั่งทะเลอุดมสมบูรณ์
-  แหล่งท่องเที่ยวเชิงธรรมชาติ




ค่ำ **รับประทานอาหารค่ำ ณ ภัตตาคาร พร้อมอิมเมอร์กับเมนู Buffet Shabu ที่คัดสรรวัตถุดิบคุณภาพในบรรยากาศแสนสบาย**

เมนูพิเศษ

Buffet Shabu

ไต้หวัน

ชาบูสไตล์ไต้หวัน น้ำจืดหอมกลมกล่อม

เนื้อหมู เนื้อวัว สไลซ์คุณภาพดี

ผักสดนานาชนิด เต็มไม่อัน

อร่อยจุใจ | วัตถุดิบพรีเมียม | หลากหลายไม่อัน

สมควรแก่เวลา นำท่านเข้าสู่ที่พักเพื่อพักผ่อนตามอัธยาศัย

ที่พัก

โรงแรม Renyi Lake Hotel หรือเทียบเท่า ระดับมาตรฐานไต้หวัน 3 – 4 ดาว

โรงแรมในไต้หวันงดให้บริการสิ่งอำนวยความสะดวกแบบใช้ครั้งเดียวทิ้ง (Single-Use Amenities) ตามนโยบายด้านสิ่งแวดล้อมของภาครัฐ กรุณาเตรียมแปรงสีฟัน ยาสีฟัน แชมพู สบู่ และของใช้ส่วนตัวที่จำเป็นสำหรับการเข้าพัก

ที่พัก โรงแรม

REN YI

LAKE HOTEL

หรือเทียบเท่าระดับ **3-4 ★**

ห้องพัสดุสวยงาม สดใสทันสมัย

วิวทะเลสาบ บรรยากาศผ่อนคลาย

ห้องอาหาร บริการอร่อยหลากหลาย

สิ่งอำนวยความสะดวก ครบครัน

ทำเลดี ใกล้ทะเลสาบสุริยัน จันทรา

บริการด้วยใจ ใส่ใจทุกขณะละเอียด

บรรยากาศสวยงาม เงียบสงบ ผ่อนคลาย



Day 2

เจี๋ยอี - อุทยานแห่งชาติอาลีซาน (นั่งรถไฟ 1 เที่ยว) – ร้านชา(Tea Shop) ไถจง - ไถจงไนท์มาร์เก็ต

เช้า

รับประทานอาหารเช้า ณ ห้องอาหารของโรงแรม

นำท่านเดินทางสู่ อุทยานแห่งชาติอาลีซาน (Alishan National Forest Recreation Area) ใช้เวลาเดินทางประมาณ 1.30-2 ชั่วโมง สู่หนึ่งในจุดหมายปลายทางทางธรรมชาติที่มีชื่อเสียงที่สุดของไต้หวัน โดดเด่นด้วยผืนป่าสนโบราณอายุนับพันปี ทิวทัศน์ขุนเขาที่สวยงาม และอากาศบริสุทธิ์ตลอดทั้งปี อาลีซานยังได้รับการยกย่องให้เป็นแหล่งผลิตชาชั้นเลิศของไต้หวัน และเป็นสถานที่ที่นักท่องเที่ยวนิยมมาเยือนเพื่อสัมผัสความงดงามของธรรมชาติอันเงียบสงบ ท่ามกลางบรรยากาศแห่งขุนเขาที่โอบล้อมด้วยหมอกบางในยามเช้า

อีกหนึ่งไฮไลท์สำคัญ คือ การนั่งรถไฟโบราณอาลีซาน (Alishan Forest Railway) เส้นทางรถไฟประวัติศาสตร์ที่ได้รับการยกย่องให้เป็นหนึ่งในเส้นทางรถไฟสายภูเขาที่งดงามที่สุดแห่งหนึ่งของโลก ให้ท่านได้สัมผัสเสน่ห์ของขบวนรถไฟสีแดงคลาสสิกที่ค่อย ๆ ไต่ระดับผ่านผืนป่าและทิวทัศน์อันงดงามตลอดเส้นทาง (รวมค่าบัตรโดยสารรถไฟโบราณ 1 เที่ยว)

อุทยานแห่งชาติ อาลีซาน

Alishan National Forest

— 阿里山国家森林公园 —

อุทยานแห่งชาติที่มีชื่อเสียงที่สุดของไต้หวัน ตั้งอยู่ในเขตเมืองเจียอี้ ทางตอนใต้ของเกาะไต้หวัน เป็นแหล่งผลิตชาคุณภาพสูง และจุดชมพระอาทิตย์ขึ้นที่งดงามเหนือยอดเขา ชมวิวหมอกยามเช้า เดินพลังชีวิตท่ามกลางธรรมชาติอันบริสุทธิ์ พร้อมเส้นทางเดินป่าขึ้นสู่ป่าสนเก่าแก่อายุกว่า 1,000 ปี

- ชมพระอาทิตย์ขึ้นเหนือยอดเขาสุดประทับใจ
- เดินป่าในป่าสนอายุกว่า 1,000 ปี
- แหล่งผลิตชาคุณภาพสูงระดับนานาชาติ
- สัมผัสหมอกยามเช้าพลังขั้วบริสุทธิ์เพื่อสุขภาพที่ดี

นั่งรถไฟโบราณ 1 เทียว
Alishan Forest Railway

เส้นทางรถไฟโบราณสายพิเศษ สร้างขึ้นในปี ค.ศ. 1899 เพื่อใช้ลำเลียงไม้จากภูเขา ความสูงกว่า 2,500 เมตรเหนือระดับน้ำทะเล หนึ่งใน 3 เส้นทางรถไฟที่สวยงามที่สุดในโลก

รถไฟโบราณสีแดง วิ่งผ่านป่าจุดชมสมบุรณ์สองข้างทางไต่ระดับความสูง ชมทัศนียภาพอันงดงามตลอดเส้นทาง

เส้นทางรถไฟอาลีซาน
เชื่อมต่อ 4 สถานีหลัก

สัมผัสธรรมชาติบริสุทธิ์

การเดินทางที่เต็มอิ่มทั้งร่างกายและจิตใจ
ณ อุทยานแห่งชาติอาลีซาน

กลางวัน

รับประทานอาหารกลางวัน ณ ภัตตาคาร

จากนั้นนำพาท่านเดินทางสู่เมืองไถจง โดยใช้เวลาเดินทางจากเขตภูเขาประมาณ 1.5-2 ชั่วโมง ระหว่างทางแวะเยี่ยมชมร้านชาชั้นนำของท้องถิ่น (Tea Shop) พร้อมสัมผัสวัฒนธรรมการดื่มชาของไต้หวันผ่านการสาธิตการชงชา และเรียนรู้คุณประโยชน์ของชาคุณภาพสูง ซึ่งปลูกบนพื้นที่สูงที่มีอากาศเย็นตลอดปี ส่งผลให้ชามีกลิ่นหอมละมุนและรสชาติกลมกล่อมเป็นเอกลักษณ์ อีสระให้ท่านเลือกชิมและเลือกซื้อเป็นของฝากตามอัธยาศัย

→ ซิมชาและช้อป

TEASHOP

ลิ้มรสรสชาติชาแท้จากไต้หวัน

ลิ้มลองชาคุณภาพพรีเมียม
หอมละมุน กลมกล่อม

เลือกช้อป ผลิตภัณฑ์ชา
เป็นของฝากสุดพิเศษ 🎁

 ซิมชาหลากหลายรสชาติ
 ชาแท้คุณภาพพรีเมียม
 เลือกซื้อสินค้าผลิตภัณฑ์ชา
 ของฝากดีๆ จากไต้หวัน

ดื่มคำวัฒนธรรมชาไต้หวัน แก่ต้นตำรับ

ชาแท้ จากไต้หวัน ★★★★★

Premium TAIWAN TEA

Finest QUALITY

Natural & PURE

ช้อปสินค้าผลิตภัณฑ์ชา เป็นของฝากจากไต้หวัน

จากนั้นเดินทางต่อสู่เมืองไถจง (Taichung) ใช้เวลาประมาณ 1.5–2 ชั่วโมง เมืองใหญ่อันดับสองของไต้หวันที่มีบรรยากาศน่าอยู่และสภาพอากาศอบอุ่นตลอดทั้งปี อดีตเคยเป็นศูนย์กลางสำคัญด้านการเมือง เศรษฐกิจ การคมนาคม และวัฒนธรรมในยุคการปกครองของญี่ปุ่น จึงยังคงมีอาคารและสถาปัตยกรรมประวัติศาสตร์ที่ได้รับการอนุรักษ์ไว้อย่างงดงามทั่วเมือง

นำท่านสู่ตลาดกลางคืนไถจง (Taichung Night Market) หนึ่งในแหล่งช้อปปิ้งและสตรีทฟู้ดที่คึกคักที่สุดของเมือง อิสระเลือกซื้อสินค้า เสื้อผ้า ของใช้ และลิ้มลองอาหารท้องถิ่นยอดนิยม อาทิ เต้าหู้หมื่นทอด ถึงหูลู่ ไส้กรอกไต้หวัน ชานมไข่มุก และของว่างพื้นเมืองหลากหลายชนิด

นำท่านสู่

ตลาดกลางคืนไถจง

TAICHUNG NIGHT MARKET

หนึ่งในแหล่งช้อปปิ้งและสตรีทฟู้ดที่คึกคักที่สุดของเมือง

 อิสระเลือกซื้อสินค้า เสื้อผ้า ของใช้
 ลิ้มลองอาหารท้องถิ่น และของว่างหลากหลายชนิด

 เต้าหู้หมื่นทอด
 ถึงหูลู่
 ไส้กรอกไต้หวัน
 ชานมไข่มุก
 ของว่างพื้นเมืองหลากหลายชนิด

逢甲國際觀光夜市
Feng Chia International Night Market

เย็น อิสระรับประทานอาหารเย็นตามอัธยาศัย

สมควรแก่เวลา นำท่านเข้าสู่ที่พักเพื่อพักผ่อนตามอัธยาศัย

ที่พัก โรงแรม Stay hotel หรือเทียบเท่า ระดับมาตรฐานไต้หวัน 3 – 4 ดาว

ออกเดินทางสู่

เมืองหนานโถว

NANTOU

ใช้เวลาเดินทางประมาณ 1 ชั่วโมง

ดินแดนแห่งขุนเขาใจกลางเกาะไต้หวัน
เมืองแห่งธรรมชาติอันอุดมสมบูรณ์ รายล้อมด้วยเทือกเขาสูงตระหง่าน
และเป็นที่ตั้งของ ยอดเขายวี่ชาน (Yu Shan) หรือภูเขาหยก
ยอดเขาที่สูงที่สุดของไต้หวัน
รวมถึง ทะเลสาบสุริยันจันทรา
จุดหมายปลายทางที่มีชื่อเสียงระดับโลก



- ยอดเขายวี่ชาน (Yu Shan)
หรือภูเขาหยก ยอดเขาที่สูงที่สุดของไต้หวัน
- ทะเลสาบสุริยันจันทรา
ทะเลสาบน้ำจืดธรรมชาติที่สวยที่สุด
และมีชื่อเสียงระดับโลก
- เมืองแห่งธรรมชาติ
จุดชมพระอาทิตย์ลับขอบฟ้า
และอากาศบริสุทธิ์

นำท่านสู่ทะเลสาบสุริยันจันทรา (Sun Moon Lake) ทะเลสาบน้ำจืดธรรมชาติที่ใหญ่ที่สุดของไต้หวัน โดดเด่นด้วยทัศนียภาพอันงดงามท่ามกลางขุนเขา และได้รับการยกย่องให้เป็นหนึ่งในสถานที่ท่องเที่ยวที่สวยงามที่สุดของประเทศ ชมความงามของเกาะลาลู (Lalu Island) สัญลักษณ์สำคัญที่เป็นที่มาของชื่อทะเลสาบ พร้อมสัมผัสบรรยากาศอันเงียบสงบระหว่างล่องเรือชมวิวยุโรปทะเลสาบ

ทะเลสาบสุริยัน จันทรา

SUN MOON LAKE

ความงดงามที่ธรรมชาติรังสรรค์ ไข่มุกแห่งไต้หวัน

- ทะเลสาบน้ำจืดที่ก่อตัวตามธรรมชาติที่ใหญ่ที่สุดของไต้หวัน
- เส้นทางจักรยานรอบทะเลสาบ
ยาวถึง 33 กิโลเมตร
ตั้งต้นที่ 1 ใน 10 ของเส้นทางจักรยานทั่วโลก (CNNGO)
- ความสูงเหนือระดับน้ำทะเล
748 เมตร

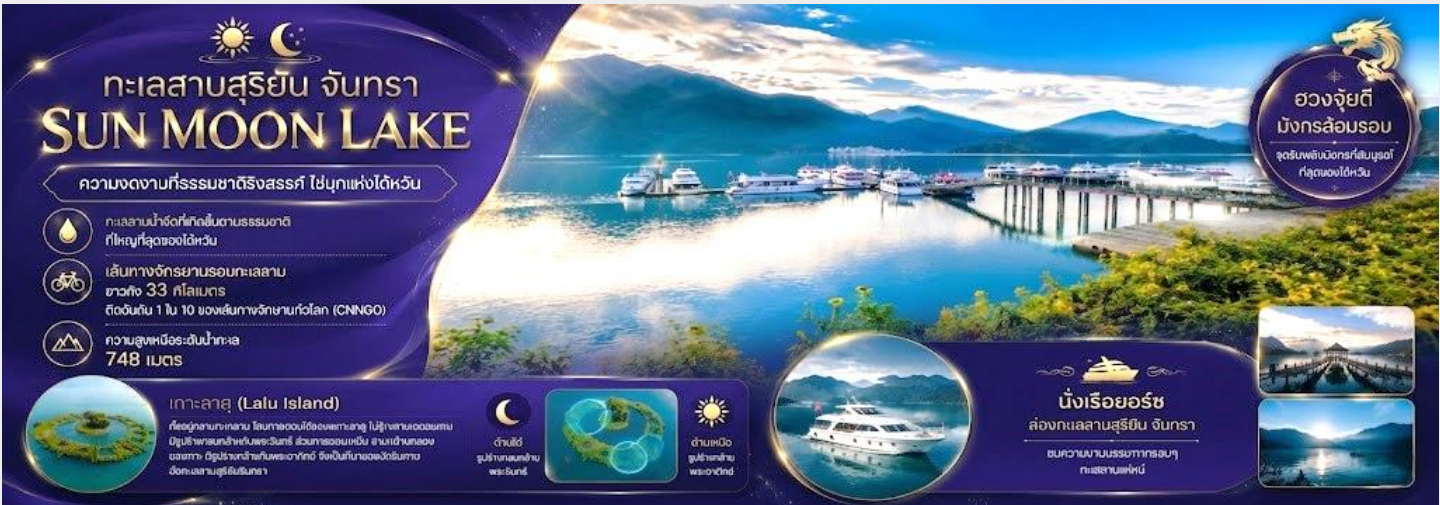
เกาะลาลู (Lalu Island)
คือจุดชมทิวทัศน์ มีนาของอินทผลัมขนาดใหญ่ 1000 ต้น
มีรูปปั้นพระอาทิตย์และพระจันทร์ ส่วนเกาะดอกเหมย อันงดงามของ
ธรรมชาติ มีปูเป้งจำนวนมากที่รอคอยนักท่องเที่ยว จึงเป็นที่มาของวัดมังกร
วัดทะเลสาบสุริยันจันทรา

ด้านซ้าย
รูปถ่ายมุมถ่าย
พระอาทิตย์

ด้านเหนือ
รูปถ่ายมุมถ่าย
พระอาทิตย์

นั่งเรือยอร์ช
ล่องทะเลสาบสุริยัน จันทรา
ชมความงามบรรยากาศรอบๆ
ทะเลสาบแห่งนี้

อว่งจิวตี้
มังกรล้อมรอบ
จุดรับฟังดนตรีกับเบียร์
ที่จุดชมไต้หวัน



จากนั้นนำท่านสู่ วัดชวนจั้ง (Xuanzang Temple) หรือ มีที่มาจากพระถังซำจั๋ง หรือพระฉวนจั้ง หนึ่งในพระเถระคนสำคัญแห่งสมัยราชวงศ์ถัง ด้วยชื่อเสียงของพระเถระองค์นี้ ทำให้มีพุทธศาสนิกชนเดินทางมาสักการะ รวมถึงสัมผัสกับความงดงามของวัด และหนึ่งในจุดชมวิวยิ่งงามที่สุดของทะเลสาบสุริยันจันทรา ให้ท่านได้เก็บภาพความประทับใจจากมุมมองอันโดดเด่นของทะเลสาบ

วัดเสวียนกววง
 หรือ วัดพระถังซำจั๋ง
Xuan Guang Temple

ริมทะเลสาบสุริยันจันทรา

สัมผัสความงดงามของ
วิวทะเลสาบสุริยันจันทรา
 พร้อมสักการะเพื่อ
เสริมสิริมงคล
 ✦ ด้านการเรียนและการงาน ✦

เสริมการเรียนรู้อะลิสติปัญญา
 เสริมความก้าวหน้าในการทำงาน
 เสริมสิริมงคลและโชคลาภ

อีกหนึ่งจุดหมายศักดิ์สิทธิ์ที่ไม่ควรพลาดเมื่อมาเยือนทะเลสาบสุริยันจันทรา

เดินทางต่อสู่ วัดเหวินหวู่ (Wenwu Temple) วัดศักดิ์สิทธิ์ริมทะเลสาบที่มีสถาปัตยกรรมจีนอันวิจิตรงดงามภายในประดิษฐานองค์ขงจื้อและเทพเจ้ากวนอู ซึ่งได้รับการเคารพนับถือในด้านปัญญา ความซื่อสัตย์ และความสำเร็จในหน้าที่การงาน อีกทั้งยังเป็นหนึ่งในจุดชมวิวมุมสูงที่สวยงามที่สุดของ Sun Moon Lake

วัดเหวินหวู่
 (WENWU TEMPLE)

วัดศักดิ์สิทธิ์แห่งทะเลสาบสุริยันจันทรา ประเทศไต้หวัน
 แลนด์มาร์กความเชื่อและวัฒนธรรม ที่ผสานความงดงามของสถาปัตยกรรมจีน
 เข้ากับธรรมชาติอันร่มรื่นอย่างลงตัว

จุดไหว้ขอพร

- เทพเจ้ากวนอู**
ขอพรเรื่องความซื่อสัตย์ ความกล้าหาญ คุ้มครองจากคุณาสรรค์และภัยอันตราย เสริมอำนาจ วาสนา และความสำเสร็จ
- เทพเจ้าขงจื้อ**
ขอพรเรื่องการศึกษา ความรู้ สติปัญญา สมองไวในการเรียน และการสอบ
- เทพเจ้าลู่ลิ่งเอี้ย**
ขอพรเรื่องสุขภาพแข็งแรง อายุยืนยาว ปลอดภัย และความบ่มทิ้ง
- เทพเจ้าเย่วเฟย**
ขอพรเรื่องความสำเร็จ หน้าที่การงาน การปกป้อง คุ้มครอง และชัยชนะ
- สิงโตหินคู่**
เชื่อว่าช่วยปกป้อง คุ้มครองจากสิ่งชั่วร้าย และเสริมสิริมงคล

ไหว้ขอพร เสริมสิริมงคล รับพลังบวก ณ วัดศักดิ์สิทธิ์ริมทะเลสาบสุริยันจันทรา

กลางวัน รับประทานอาหาร ณ ภัตตาคารท้องถิ่น พร้อมเมนูพิเศษ “ปลาประธนาธิบตี”



จากนั้นเดินทางกลับสู่กรุงไทเป (Taipei) ใช้เวลาประมาณ 3.5 ชั่วโมง เมืองหลวงอันทันสมัยของไต้หวัน ศูนย์กลางด้านเศรษฐกิจ วัฒนธรรม และไลฟ์สไตล์ที่ผสมผสานเสน่ห์แห่งอดีตเข้ากับความสำเร็จร่วมสมัยได้อย่างลงตัว

แะเลือกซื้อของฝากชิ้นซื้อของไต้หวันที่ร้าน Pineapple Cake Shop ซึ่งมีขนมและของทานเล่นยอดนิยมหลากหลายชนิด อาทิ พายสับปะรด นูกัต ป๊อปคอร์น และขนมท้องถิ่นต่าง ๆ ให้เลือกสรรตามอัธยาศัย

ช้อปปิ้งร้าน

พายสับปะรด

VIGOR KOBO
維格餅家

สินค้าขึ้นชื่อของไต้หวันที่
ได้รับความนิยมระดับสากล
อิสระเลือกซื้อเป็นของฝากอภยาศัย

- วัตถุดิบคุณภาพเยี่ยม
- รสชาติดีระดับ
- ของฝากคุณภาพดี
- หลากหลายบรรจุภัณฑ์

ซื้อดังของไต้หวัน

อร่อยลงตัว

เหมาะสำหรับทุกโอกาส

ของฝากสุดประทับใจ

อร่อยถูกใจ ประทับใจทุกครั้งที่ได้ลิ้มลอง

ของแท้จากไต้หวัน

จากนั้นนำท่านสู่ย่านซีเหมินติง (Ximending) ศูนย์กลางแฟชั่นและความบันเทิงที่ได้รับความนิยมมากที่สุดแห่งหนึ่งของไทเป เปรียบเสมือนย่านช้อปปิ้งไลฟ์สไตล์ของคนรุ่นใหม่ รวบรวมร้านค้าแบรนด์ดัง คาเฟ่ ร้านอาหาร และสินค้าแฟชั่นหลากหลายสไตล์ รวมถึง POP MART Flagship Store สาขาใหญ่ของไต้หวัน ให้

ท่านได้เลือกซื้อคอลเลกชันยอดนิยม อาทิ LABUBU, MOLLY, CRYBABY, SKULLPANDA, DIMOO และอีกมากมาย

ศูนย์กลางแฟชั่นและความบันเทิงแห่งไทย

ซีเหมินติง

(XIMENDING)

ศูนย์กลางแฟชั่นและความบันเทิงที่ได้รับความนิยมมากที่สุดแห่งหนึ่งของไทย พร้อมเสิร์ฟช้อปปิ้งไลฟ์สไตล์ของคนรุ่นใหม่ รวบรวมร้านค้าแบรนด์ดัง คาเฟ่ ร้านอาหาร และสินค้าแฟชั่นหลากหลายสไตล์

POP MART FLAGSHIP STORE
สาขาใหญ่สุดของไต้หวัน

ให้ท่านได้เลือกซื้อคอลเลกชันยอดนิยม

LABUBU MOLLY CRYBABY SKULLPANDA DIMOO และอีกมากมาย

แหล่งช้อปปิ้งครบทุกสไตล์

กาแฟบรรยากาศชิล

ร้านอาหารดังหลากหลายเมนู

เย็น อีสระรับประทานอาหารเย็นตามอัธยาศัย

ที่พัก โรงแรม Yidear Hotel หรือเทียบเท่า ระดับมาตรฐานได้วัน 3 – 4 ดาว

โรงแรมในไต้หวันงดให้บริการสิ่งอำนวยความสะดวกแบบใช้ครั้งเดียวทิ้ง (Single-Use Amenities) ตามนโยบายด้านสิ่งแวดล้อมของภาครัฐ กรุณาเตรียมแปรงสีฟัน ยาสีฟัน แชมพู สบู่ และของใช้ส่วนตัวที่จำเป็นสำหรับการเข้าพัก



ที่พัก
STAY HOTEL
หรือเทียบเท่าระดับ
3-4★
พิกัด: อนุบาล 1 กรุงเทพฯ ชั้น 10



สิ่งอำนวยความสะดวกภายในโรงแรม

 ห้องพัก
สวิตช์อัตโนมัติ

 ทำเลดี
เดินทางสะดวก

 Wi-Fi ฟรี

 ห้องอาหาร
บริการพร้อม

 สิ่งอำนวยความสะดวก
ครบถ้วน

โรงแรมในไต้หวัน

งดให้บริการสิ่งอำนวยความสะดวก
แบบใช้ครั้งเดียวทิ้ง
(Single-Use Amenities)

▶ ตามนโยบายด้านสิ่งแวดล้อมของภาครัฐ ◀



กรุณาเตรียมแปรงสีฟัน ยาสีฟัน แชมพู สบู่
และของใช้ส่วนตัวที่จำเป็นสำหรับการเข้าพัก



ร่วมรักษาโลก
เพื่อการท่องเที่ยวที่ยั่งยืน



เกี่ยวข้องรับผิดชอบ
เพื่อโลกที่สวยงามของเรา



ขอขอบคุณในความร่วมมือ
เพื่อประสบการณ์การเข้าพักที่ดีที่สุด



Day 4

ไทเป – วัดหลงชาน – ร้านเครื่องสำอาง (Cosmetic Shop) – อนุสรณ์สถานเจียงไคเช็ค – ร้านสร้อย
สุขภาพ (Germanium Shop) – ดึงไทเป 101 (ไม่รวมชั้นชมวิวชั้น 89) – กรุงเทพฯ (สนามบินสุวรรณ
ภูมิ) - [CI837 : 22.30-01.35(+1)]

เช้า

รับประทานอาหารเช้า ณ ห้องอาหารของโรงแรม

ท่านเดินทางสู่ วัดหลงชาน (Lungshan Temple) เป็นวัดเก่าแก่ตั้งแต่สมัยราชวงศ์ชิง ที่มีความสวยงามและ
มี คุณค่าทางประวัติศาสตร์เป็นอย่างมาก ที่นี่เต็มไปด้วยรูปแกะสลักมากมาย มีเสาคุมังกรทองแดงอันโดดเด่น
ที่ประตูหน้า และเสาอีกสี่คู่ที่โถงกลาง นอกจากนี้ในช่วงสงครามโลกครั้งที่ 2 วัดหลงชานซึ่งถูกทิ้งระเบิดจน
พระอุโบสถได้รับความเสียหาย แต่ปรากฏว่า "พระโพธิสัตว์กวนอิม" ที่สถิตอยู่ด้านในนั้นกลับไม่ได้รับความ
เสียหายเลย ยิ่งทำให้ผู้คนเลื่อมใสพากันมาราบไหว้มากขึ้นๆในทุกวัน นอกจากนี้จะมี "พระโพธิสัตว์กวนอิม"
เป็นพระประธานหลักแล้ว ด้านหลังของพระอุโบสถยังมีเทพเจ้าต่างๆของลัทธิเต๋าอีกนับหลายสิบองค์ มีผู้
กล่าวเอาไว้ว่าวัดหลงชานเป็นที่รวมเทพเจ้าองค์ต่างๆไว้มากที่สุดแห่งหนึ่งของไต้หวัน และที่วัดหลงชานแห่งนี้
ยังมีเทพเจ้าที่หนุ่มสาวทั้งชาวไต้หวัน และชาวต่างชาติให้ความนิยมมาไหว้ขอพรก็คือ "ผู้เฒ่าจันทรา" เทพเจ้า
แห่งตำนานด้ายแดงผู้กุมชะตาบุพเพสันนิวาส โดยเชื่อว่าหากไปขอด้วยด้ายแดงกับผู้เฒ่าจันทรา ก็จะสมหวังในเรื่อง
ความรักและจะได้พบเนื้อคู่

สายมูต้องรู้

เคล็ดลับการขอพรความรักจากผู้เฒ่าจันทรา ให้บอกชื่อ-นามสกุล วันเดือนปีเกิด พร้อมบอกที่อยู่ ให้บอก
ลักษณะของเนื้อคู่ ที่ต้องการให้ชัดเจน พร้อมกับอธิษฐานขอด้วยด้ายแดงขอให้ผู้เฒ่าจันทราบันดาลให้การขอพร

สมหวัง หลังจากนั้นให้หยิบ ไม้พาย หรือ "เซ้งพาย" ที่มีลักษณะเป็นไม้ประกบคู่สีแดงขึ้นมาโยนเสียงทาย โดยจะต้องประกบคู่แล้วโยนเสียงทายลงบนพื้น ใ้โยนไม้พายให้สูงเหนือศีรษะของผู้เสียงทาย หรือโยนให้สูงกว่า โต๊ะ หรือแทนบูชา โดยมีโอกาสโยนไม้พายเสียงทายได้ถึง 3 ครั้ง และถ้าได้คำตอบแล้ว ไม่ควรถามซ้ำใน คำถามเดิมอีก ไม่ว่าจะผลลัพธ์จะออกมาตรงใจหรือไม่

1. คำว่า 1 ซ่าง หงาย 1 ซ่าง หมายถึง ไซ้ ได้ ถูกต้อง
2. คำว่าหั้ง 2 ซ่าง หมายถึง ไม่ใช่ ไม่ได้ ไม่ถูกต้อง
3. หงายหั้ง 2 ซ่าง หมายถึง ไม่แน่ใจ ไม่สามารถให้คำตอบได้

นำท่านเดินทางสู่ ร้านเครื่องสำอาง Cosmetic Shop ที่มีสินค้าให้ท่านเลือกสรรมากมายเพื่อเป็นของฝาก กลางวัน รับประทานอาหารกลางวัน ณ ภัตตาคาร เมนูพิเศษ!! เสี่ยวหลงเปา



นำท่านเดินทางสู่แลนด์มาร์คอันสำคัญของไทเปที่มีนักท่องเที่ยวมาเยี่ยมชมอย่างไม่ขาดสาย **อนุสรณ์สถานเจียงไคเช็ค Chiang Kai-Shek Memorial Hall** โดยตัวอาคารของอนุสรณ์สถานถูกสร้างขึ้นตามแบบสถาปัตยกรรมจีนโบราณ บันไดทั้งสองด้านถูกสร้างด้วยหินอ่อนสีขาวเป็นขั้นตามแบบพระมิดอียิปต์ หลังคาสีน้ำเงิน รวมทั้งยังมีสวนดอกไม้สีแดง ที่เป็นการแสดงออกทางสัญลักษณ์ให้เห็นถึงอิสรภาพ ความเท่าเทียม และความเป็นหนึ่งเดียวกัน ตามสีของธงชาติไต้หวัน อนุสรณ์สถานแห่งนี้ถูกสร้างขึ้นเพื่อเป็นที่รำลึกถึงอดีตประธานาธิบดีเจียงไคเช็ค ซึ่งเป็นบุคคลที่มีความสำคัญต่อไต้หวัน ภายในห้องมีการจัดแสดงประวัติและสิ่งของต่างๆเกี่ยวกับท่านนายพลเจียงไคเช็ค ตั้งแต่สมัยที่ยังเป็นลูกศิษย์ ดร. ซุนยัตเซ็น จนก้าวสู่ตำแหน่งผู้นำประเทศ เป็นแหล่งรวมชีวประวัติและรูปภาพประวัติศาสตร์ที่สำคัญที่หาดูได้ยาก

*หมายเหตุ: ตั้งแต่วันที่ 15 กรกฎาคม 2567 เป็นต้นไป กระทรวงวัฒนธรรมไต้หวันได้ประกาศยกเลิกพิธี “เปลี่ยนเวรของทหารรักษากรณ ที่บริเวณหน้ารูปปั้นท่านนายพลเจียงไคเช็ค ที่มีขึ้นทุก 1 ชั่วโมง บนชั้น 4 ของอนุสรณ์สถานแห่งนี้ ”

อนุสรณ์สถานเจียงไคเช็ค

CHIANG KAI-SHEK MEMORIAL HALL

สถาปัตยกรรมอันงดงามที่ผสมผสานความยิ่งใหญ่ของจีนโบราณ
กับความหมายอันลึกซึ้งของประวัติศาสตร์ไต้หวัน

สถาปัตยกรรม
จีนโบราณ

บันไดหินอ่อน
ถึง 4 ด้าน

สวนดอกไม้สีแดง
สีส้มและชมพู
สีม่วงและสีขาว

จัดแสดงประวัติและ
สิ่งของของก๊กมาทาจุง
เจียงไคเช็ค

รูปปั้นท่านมาทาจุงเจียงไคเช็ค
ภายในห้องจัดแสดงประวัติ

จัดแสดงประวัติและสิ่งของ
ตั้งแต่ยังเป็นลูกทูนี่ ดร. ซุนยัตเซ็น
จนก้าวสู่ผู้นำประเทศ

หลังคาสีน้ำเงิน
โดดเด่นสวยงาม

สวนดอกไม้สีแดง
สีส้มและชมพู
สีม่วงและสีขาว
มีความเป็นศิลปะที่งดงาม

หมายเหตุ: ตั้งแต่วันที่ 15
กรกฎาคม 2567 เป็นต้นไป
กระทรวงวัฒนธรรมไต้หวัน
ไปประกาศยกเลิกเทศกาลเจียงไคเช็ค
“เปลี่ยนบรรยากาศ
อภิมหาพิธีกรรม”
พลองเจียงไคเช็ค
ที่บริเวณหน้าบันนายน
ที่มีอยู่ 1 ชั่วโมง เบน
4 เชนอนุสรณ์สถานแห่งนี้

จากนั้นนำท่านช้อปปิ้งที่ร้านสร้อยสุขภาพ Germanium Shop ที่ขึ้นชื่อเรื่องสร้อยข้อมือ ที่ประกอบไปด้วยแม่เหล็กแร่ธาตุเจอมาเนียม ที่มีคุณสมบัติ ทำให้เลือดลมเดินดีขึ้น เพิ่มความกระปรี้กระเปร่า และคลายความเครียด รวมถึงปะการังแดง ปะการังน้ำลึกที่เป็นอัญมณีล้ำค่าที่หายากซึ่งมีอยู่ไม่กี่ที่ในโลก

ช้อปปิ้ง

คุณสร้อยสุขภาพ

GERMANIUM SHOP

คุณสร้อยสร้อยสุขภาพคุณภาพดี
ผลิตจากเจอร์เมเนียมบริสุทธิ์ ช่วยเสริมสมดุล
การไหลเวียนโลหิต บรรเทาอาการปวดเมื่อย
และเสริมพลังงานให้กับร่างกาย
เพื่อสุขภาพที่ดีในทุกวันของคุณ

GERMANIUM SHOP
HEALTH • ENERGY • BALANCE

GERMANIUM
เสริมสุขภาพ
บรรเทาอาการปวดเมื่อย
เพิ่มพลังงาน
เพื่อสุขภาพที่ร้อยความสุข

ไหลเวียน
โลหิตดีขึ้น

ลดอาการ
ปวดเมื่อย

เสริมพลังงาน
ให้ร่างกาย

นอนหลับ
สบายขึ้น

ของขวัญเพื่อสุขภาพ
สำหรับคนที่คุณรัก

นำท่านเดินทางสู่ ตึกไทเป101 (Taipei101 Tower) ที่ปัจจุบันถือว่าเป็นจุดแลนด์มาร์คของไต้หวัน โครงสร้างของตึกนี้แสดงถึงความสามารถทางด้านวิศวกรรมของไต้หวัน เพราะตึกแห่งนี้ตึกที่มีความสูงถึง 508 เมตร ภายในตัวอาคารมีลูกตุ้มขนาดใหญ่หนักกว่า 660 ตันที่ช่วยถ่วงสมดุลของตัวตึกไว้ และช่วยการสั่นสะเทือนเวลาที่เกิดแผ่นดินไหวและในอดีตยังเคยสูงที่สุดในโลก ตึกไทเป 101 ยังคงความเป็นที่ 1 ไว้ได้คือลิฟต์ที่เร็วที่สุดในโลก ใช้เวลาขึ้นถึงชั้น 89 เพียงแค่ 37 วินาทีเท่านั้น (ไม่รวมค่าขึ้นจุดชมวิวจนชั้น 89) ** ท่านสามารถเลือกซื้อ Optional บัตรชม ตึกไทเป 101 วิวชั้น 89 ผ่านทางบริษัททัวร์ กรุณาแจ้งความประสงค์ ณ วันจองทัวร์ หรือแจ้งล่วงหน้าก่อนการเดินทางก่อนเดินทางอย่างน้อย 7วันทำการ**



เย็น ** อีสาระอาหารเย็นเพื่อความสุขสนานอย่างต่อเนื่องให้ท่านเลือกอร่อยตามสไตล์ที่ท่านโปรด**
 สมควรแก่เวลานำทุกท่านเดินทางสู่ **ท่าอากาศยานนานาชาติเถาหยวน (Taoyuan International Airport)** เพื่อเตรียมตัวเดินทางกลับสู่ประเทศไทย
 หมายเหตุ: สัมภาระโหลดใต้ท้องเครื่อง ท่านละไม่เกิน 23 กิโลกรัม และสัมภาระถือขึ้นเครื่อง ท่านละไม่เกิน 7 กิโลกรัม

ข้อกำหนดและข้อควรระวังเรื่องสัมภาระ

- * สัมภาระโหลดใต้ท้องเครื่อง: 1 ใบ น้ำหนักกระเป๋าสูงสุดไม่เกิน 23 กิโลกรัม
 - * สัมภาระติดตัวขึ้นเครื่อง (Carry-on): น้ำหนักไม่เกิน 7 กิโลกรัม และจำกัดปริมาณของเหลว เจล สเปรย์ ขึ้นละไม่เกิน 100 มิลลิลิตร (รวมกันไม่เกิน 1,000 มิลลิลิตร)
 - * ข้อห้ามสำคัญ: ห้ามนำแบตเตอรี่สำรอง (Power Bank) ทุกชนิดใส่ในกระเป๋าเดินทางที่โหลดใต้ท้องเครื่องเด็ดขาด โดยจะต้องพกพาติดตัวขึ้นเครื่องเท่านั้น
- หมายเหตุ : ข้อกำหนดอาจมีการเปลี่ยนแปลงตามนโยบายของสายการบิน ณ วันที่เดินทาง

ข้อกำหนดและข้อควรระวังเรื่องสัมภาระ
 เพื่อความปลอดภัยและความสะดวกในการเดินทางของทุกท่าน

<p>สัมภาระโหลดใต้ท้องเครื่อง</p> <p>1 ใบ</p> <p>น้ำหนักกระเป๋าสูงสุดไม่เกิน</p> <p>23</p> <p>กิโลกรัม</p> 	<p>สัมภาระติดตัวขึ้นเครื่อง (Carry-on)</p> <p>น้ำหนักไม่เกิน</p> <p>7</p> <p>กิโลกรัม</p> <p>จำกัดปริมาณของเหลว เจล สเปรย์</p> <p>ขึ้นละไม่เกิน 100 มิลลิลิตร (รวมกันไม่เกิน 1,000 มิลลิลิตร)</p> 	<p>ข้อห้ามสำคัญ</p> <p>ห้ามนำแบตเตอรี่สำรอง (Power Bank) ทุกชนิดใส่ในกระเป๋าเดินทางที่โหลดใต้ท้องเครื่องเด็ดขาด</p> <p>โดยจะต้องพกพาติดตัวขึ้นเครื่องเท่านั้น</p> 
---	---	---

หมายเหตุ : ข้อกำหนดอาจมีการเปลี่ยนแปลงตามนโยบายของสายการบิน ณ วันที่เดินทาง

22.30 น. ออกเดินทางกลับสู่ประเทศไทย โดยสายการบิน ****CHINA AIRLINES**** เที่ยวบินที่ ****CI837**** (22.30 – 01.35 น. +1)

บริการอาหารและเครื่องดื่มบนเครื่องบิน



中華航空 CHINA AIRLINES

- ✓ สัมภาระโหลดใต้ท้องเครื่อง : **ไม่เกิน 23 กก.**
ต่อชิ้น ต่อท่าน
- ✓ บริการอาหารเครื่องดื่ม **ไป-กลับ**
- ✓ รวมภาษีน้ำมัน และ ภาษีสนามบิน
(ณ วันที่ 01 เม.ย. 69)

(หากสายการบินมีการปรับราคาน้ำมันเพิ่ม/ลดภายหลัง ทางบริษัทฯ ขอสงวนสิทธิ์ในการเรียกเก็บส่วนต่างตามจริง)

บริการอาหารและเครื่องดื่ม

01.35 น. (+1) เดินทางถึง ****ท่าอากาศยานนานาชาติสุวรรณภูมิ (Suvarnabhumi Airport : BKK)**** กรุงเทพมหานคร โดย **สวัสดิภาพ** พร้อมความประทับใจจากการเดินทาง

****จบโปรแกรมการเดินทางโดยสวัสดิภาพ****



เดินทางถึง
**ท่าอากาศยานนานาชาติ
สุวรรณภูมิ**
(Suvarnabhumi Airport : **BKK**)

กรุงเทพมหานคร

อัตราค่าบริการ			
วันเดินทาง	ราคาทัวร์ผู้ใหญ่ /เด็ก (พักห้องละ 2-3 ท่าน)	ห้องพักเดี่ยว (เพิ่มท่านละ)	ราคาทัวร์กรณีมีตัว เครื่องบินแล้ว (Join Land)
16 - 19 ก.ค. 69	20,888	6,500	17,888
13 - 16 ส.ค. 69	20,888	6,500	17,888
3 - 6 ก.ย. 69	20,888	6,500	17,888
17 - 20 ก.ย. 69	20,888	6,500	17,888
24 - 27 ก.ย. 69	21,888	6,500	18,888
1 - 4 ต.ค. 69	22,888	6,500	19,888
15 - 18 ต.ค. 69	22,888	6,500	19,888
รายการทัวร์ข้างต้นอาจมีการเปลี่ยนแปลงตามความเหมาะสม			
เด็กอายุไม่เกิน 2 ปี ณ วันเดินทางกลับ (Infant) ท่านละ 10,000 บาท (สำหรับทารกไม่เก็บค่าทิป)			
อัตรานี้ไม่รวมค่าทิปคนขับรถ มัคคุเทศก์ท้องถิ่น และ หัวหน้าทัวร์ ท่านละ 2,000 บาท/ท่าน			



อัตราค่าบริการรวม



ค่าตัวโดยสารเครื่องบินไป-กลับ ชั้นประหยัด พร้อมค่าภาษีสนามบินทุกแห่งตามรายการทัวร์ข้างต้น



เจ้าหน้าที่บริษัท ฯ คอยอำนวยความสะดวกทุกท่านตลอดการเดินทาง



ค่าประกันวินาศภัยเครื่องบินตามเงื่อนไขของแต่ละสายการบิน



ค่าอาหาร ค่าเข้าชม และ ค่ายานพาหนะทุกชนิดตามที่ระบุไว้ในรายการทัวร์ข้างต้น



ค่าน้ำหนักกระเป๋าเดินทางตามสายการบิน กำหนดไว้ที่ 23 กิโลกรัม / ท่าน / ใบ



คุ้มครองการเสียชีวิตจากอุบัติเหตุสูงสุด 2,000,000 บาท
คุ้มครองค่ารักษาพยาบาลจากอุบัติเหตุสูงสุด 500,000 บาท

(เงื่อนไขตามกรมธรรม์)เงื่อนไขประกันการเดินทาง ค่าประกันอุบัติเหตุและค่ารักษาพยาบาล คุ้มครองเฉพาะกรณีที่ได้รับอุบัติเหตุระหว่างการเดินทางไปคุ้มครองถึงการสูญเสียทรัพย์สินส่วนตัวและไม่คุ้มครองโรคประจำตัวของผู้เดินทางและคุ้มครองเฉพาะผู้เดินทางไปกลับพร้อมกรุ๊ปเท่านั้น



ค่าที่พักห้องละ 2-3 ท่าน ตามโรงแรมที่ระบุไว้ในรายการหรือ ระดับเทียบเท่า

- กรณีห้อง TWIN BED (เตียงเดี่ยว 2 เตียง) ซึ่งโรงแรมไม่มีหรือเต็ม ทางบริษัทขอปรับเป็นห้อง DOUBLE BED แทนโดยต้องแจ้งให้ทราบล่วงหน้า

- หากต้องการห้องพักแบบ DOUBLE BED ซึ่งโรงแรมไม่มีหรือเต็ม ทางบริษัทขอปรับเป็นห้อง TWIN BED แทนโดยมีต้อง แจ้งให้ทราบล่วงหน้า เช่นกัน

- กรณีพักแบบ TRIPLE ROOM 3 ท่าน ท่านที่ 3 อาจเป็นเสริมเตียง หรือ SOFA BED หรือ เสริมฟูกที่นอน ทั้งนี้ ขึ้นอยู่กับรูปแบบการจัดห้องพักของโรงแรมนั้นๆ



อัตราค่าบริการไม่รวม



ค่าทำหนังสือเดินทางไทย และเอกสารต่างดาว



ค่าภาษีน้ำมัน ที่สายการบินเรียกเก็บเพิ่มภายหลังจากทางบริษัทฯ ได้ออกตั๋วเครื่องบินไปแล้ว ซึ่งลูกค้าต้องชำระส่วนต่างเพิ่ม

อัตราค่าทัวร์ที่นำเสนอมี ใ้รวมภาษีน้ำมันและภาษีสนามบินตามอัตราปัจจุบัน ณ วันที่ออกโปรแกรมแล้ว อย่างไรก็ตาม หากก่อนวันเดินทาง ทางสายการบินมีการประกาศปรับขึ้นค่าภาษีน้ำมัน ภาษีสนามบิน หรือมีค่าใช้จ่ายเพิ่มเติมอื่นๆ (แม้ว่าทางบริษัทฯ จะได้ทำการออกตั๋วเครื่องบินไปแล้วก็ตาม) ทางบริษัทฯ ขอความกรุณาเรียกเก็บค่าใช้จ่ายในส่วนต่างนี้เพิ่มตามความเป็นจริง



ภาษีมูลค่าเพิ่ม 7% และหัก ณ ที่จ่าย 3%



ค่าทิปมัคคุเทศก์ท้องถิ่นและคนขับรถ รวม 2,000 บาท/ท่าน/ทริป (เด็กชำระทิปเท่ากับผู้ใหญ่) ชำระที่สนามบิน



ค่าน้ำหนักกระเป๋าเดินทางในกรณีที่เกิดกว่าสายการบินกำหนด



ค่าใช้จ่ายส่วนตัวนอกเหนือจากรายการ เช่น ค่าเครื่องดื่ม, ค่าอาหารที่สั่งเพิ่ม, ค่าโทรศัพท์ ฯลฯ

สำหรับท่านที่รับประทานอาหารพิเศษ อาหารมัง หรือไม่ทานเนื้อสัตว์ ไม่ทานหมู ไม่ทานไก่ และมีความจำเป็นให้ทางบริษัท จัดเตรียมอาหารไว้ให้ท่านเป็นพิเศษนอกเหนือจากที่กรุ๊ปจัดไว้ในรายการ ขอสงวนสิทธิ์ในการเรียกเก็บค่าใช้จ่ายเพิ่มเติมตามจริงหน้างาน



ค่าธรรมเนียมเอกสารเข้าเมืองสำหรับผู้ถือพาสปอร์ตต่างประเทศ

- ได้เข้าชม ประกาศยกวีซ่าให้กับคนไทย ผู้ที่ประสงค์จะพำนักระยะสั้นในรอบ 14 วัน ขยายมาตรการฟรีวีซ่าไปจนถึง 31 กรกฎาคม 2569

- อองกงบ, มาเก๊า และเวียดนาม ประกาศยกเลิกวีซ่าให้กับคนไทย ผู้ที่ประสงค์จะพำนักระยะสั้นในรอบ 30 วัน

****รวมภาษีน้ำมัน และ ภาษีสนามบินทุกแห่ง ณ วันที่ 01 เม.ย. 69 ****

(หากสายการบินมีการปรับภาษีน้ำมันเพิ่มในภายหลัง ทางบริษัทฯ ขอสงวนสิทธิ์ในการเรียกเก็บส่วนต่างตามจริง)



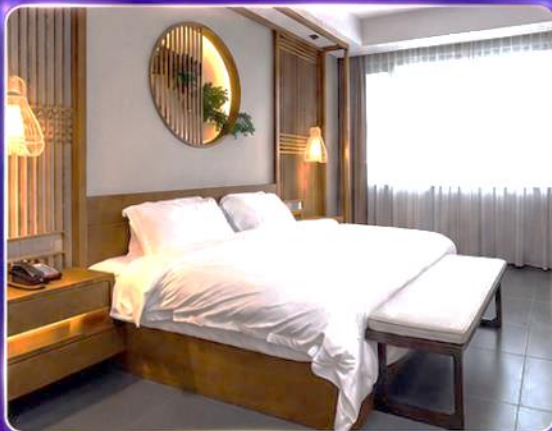
ตัวอย่างประเภทห้องพัก



 **SINGLE (SGL)**



 **TWIN (TWN)**



 **DOUBLE (DBL)**



 **TRIPLE (TRP)**

รูปภาพห้องพักเป็นเพียงภาพสื่อถึงประเภทของเตียงเท่านั้น ไม่ใช่ภาพห้องพักจริงสำหรับการเข้าพัก





เงื่อนไขการให้บริการ

1. การเดินทางในแต่ละครั้งจะต้องมีผู้โดยสารจำนวน 9 ท่านขึ้นไป ถ้าผู้โดยสารไม่ครบจำนวนดังกล่าว ทางบริษัทขอสงวนสิทธิ์ในการเปลี่ยนแปลงราคาหรือเลิกการเดินทาง
2. ในกรณีที่ลูกค้าต้องออกตัวโดยสารภายในประเทศ กรุณาติดต่อเจ้าหน้าที่ของบริษัทฯ เพื่อเช็คว่ากรุ๊ปมีการคอนเฟิร์มเดินทางก่อนทุกครั้ง เนื่องจากสายการบินอาจมีการปรับเปลี่ยนไฟล์ทบิน หรือเวลาบิน โดยไม่ได้แจ้งให้ทราบล่วงหน้า ทางบริษัทฯ จะไม่รับผิดชอบใด ๆ ในกรณี ถ้าท่านออกตัวภายในโดยไม่แจ้งให้ทราบและหากไฟล์ทบินมีการปรับเปลี่ยนเวลาบินเพราะถือว่าท่านยอมรับในเงื่อนไขดังกล่าว
3. การชำระค่าบริการ
 - 3.1 กรุณาชำระมัดจำ ท่านละ 10,000 บาท
 - 3.2 กรุณาชำระค่าทัวร์เต็มจำนวน ในกรณีที่ค่าทัวร์ราคาต่ำกว่า 10,000 บาท
 - 3.3 กรุณาชำระค่าทัวร์ส่วนที่เหลือ 30 วันก่อนออกเดินทาง **45 วันก่อนเดินทางสำหรับช่วงสงกรานต์และปีใหม่**
 - 3.4 กรณีวันเดินทางน้อยกว่า 21 วัน หรือราคาทัวร์โปรโมชั่น ต้องชำระค่าทัวร์เต็มจำนวนเท่านั้น
4. กรณีผู้เดินทางที่ต้องการความช่วยเหลือเป็นพิเศษ เช่น การขอใช้วีลแชร์ที่สนามบิน กรุณาแจ้งบริษัทฯ อย่างน้อย 7 วันก่อนการเดินทาง หรือเริ่มตั้งแต่ท่านจองทัวร์ มิฉะนั้นทางบริษัทฯไม่สามารถจัดการได้ล่วงหน้า ทางบริษัทฯขอสงวนสิทธิ์ในการเรียกเก็บค่าใช้จ่ายตามจริงที่เกิดขึ้นกับผู้เดินทาง (ถ้ามี)
5. กรณีใช้หนังสือเดินทางราชการ (เล่มน้ำเงิน) เดินทางเพื่อการท่องเที่ยวเกี่ยวกับคณะทัวร์ หากท่านถูกปฏิเสธในการเข้า-ออกประเทศใด ๆ ก็ตาม ทางบริษัทฯ ขอสงวนสิทธิ์ไม่คืนค่าทัวร์และรับผิดชอบใด ๆ ทั้งสิ้น
6. ทางบริษัทฯ ทำหน้าที่เป็นเพียงตัวแทนในการประสานงานการเดินทางเท่านั้น และ ขอสงวนสิทธิ์ปฏิเสธความรับผิดชอบและไม่สามารถคืนเงินค่าบริการหรือชดเชยค่าเสียหายใดๆ ได้ในทุกกรณี สำหรับความสูญเสีย, ความเสียหาย, หรือค่าใช้จ่ายที่เพิ่มขึ้นของนักท่องเที่ยว ซึ่งเกิดจากเหตุสุดวิสัยและปัจจัยที่นอกเหนือการควบคุมของบริษัทฯ อาทิเช่น: ภัยธรรมชาติ, สภาพอากาศแปรปรวน, ภัยสงคราม, การจลาจล, การนัดหยุดงาน, โรคระบาด, การยกเลิก/ล่าช้า/เปลี่ยนแปลงตารางการบิน, ความขัดข้องของการคมนาคม, อุบัติเหตุ, ความเจ็บป่วย, การสูญหายหรือเสียหายของสัมภาระ, ตลอดจนการถูกปฏิเสธการเข้า-ออกเมืองหรือข้อห้ามทางกฎหมายจากเจ้าหน้าที่รัฐ ทั้งนี้ บริษัทฯ จะให้ความช่วยเหลือทางด้านการประสานงานอย่างสุดความสามารถ



เงื่อนไขอื่นๆ

โปรดตรวจสอบ PASSPORT : กรุณานำพาสปอร์ตติดตัวมาในวันเดินทาง พาสปอร์ตต้องมีอายุไม่ต่ำกว่า 6 เดือน หรือ 180 วัน ขึ้นไปก่อนการเดินทาง และต้องมีหน้ากระดาษอย่างต่ำ 6 หน้า

หมายเหตุ : สำหรับผู้เดินทางที่อายุไม่ถึง 18 ปี และไม่ได้เดินทางกับบิดา มารดา ต้องมีจดหมายยินยอมให้บุตรเดินทางไปต่างประเทศจากบิดาหรือมารดาแนบมาด้วย



สำคัญ โปรดอ่านเงื่อนไขที่ท่านควรรทราบ



ข้อมูลสำคัญเกี่ยวกับสายการบิน

การจัดที่นั่งบนเครื่องบินจะถูกกำหนดโดยสายการบิน ซึ่งจะดำเนินการผ่านระบบอัตโนมัติ ผู้โดยสารไม่สามารถเลือกที่นั่งได้ และที่นั่งอาจไม่ได้ยึดติดกัน ซึ่งบริษัทไม่สามารถเข้าไปจัดการได้แต่อย่างใด



ข้อมูลสำคัญเกี่ยวกับโรงแรมที่พัก

ห้องพักในโรงแรมอาจมีความแตกต่างกัน ดังนั้น ห้องพักประเภทห้องเดี่ยว (Single) ห้องพักร่วม (Twin/Double) และห้องพักร่วมสำหรับ 3 ท่าน (Triple) อาจไม่ได้ตั้งอยู่ในอาคารหรือชั้นเดียวกัน



เงื่อนไขและข้อควรทราบอื่นๆ ที่ท่านควรรทราบ

รายการทัวร์อาจมีการปรับเปลี่ยนหรือยกเลิกตามสภาพอากาศและความเหมาะสม โดยคำนึงถึงความปลอดภัยของผู้เดินทางเป็นหลัก โดยไม่จำเป็นต้องแจ้งให้ทราบล่วงหน้า



อัตราค่าทัวร์ที่นำเสนอนี้ ได้รวมภาษีน้ำมันและภาษีสนามบินตามอัตราปัจจุบัน ณ วันที่ออกโปรแกรมแล้ว อย่างไรก็ตาม หากก่อนวันเดินทาง ทางสายการบิน มีการประกาศปรับขึ้นค่าภาษีน้ำมัน ภาษีสนามบิน หรือมีค่าใช้จ่ายเพิ่มเติมอื่นๆ (แม้ว่าทางบริษัทฯ จะได้ทำการออกตั๋วเครื่องบินไปแล้วก็ตาม) ทางบริษัทฯ ขอความกรุณาเรียกเก็บค่าใช้จ่ายในส่วนนี้เพิ่มตามความเป็นจริง

ไม่รับผิดชอบค่าใช้จ่าย ตัวเครื่องบินภายในประเทศทุกกรณี

กรณีที่ท่านเดินทางจากต่างจังหวัด ค่าใช้จ่ายในการเดินทางเช่น ตัวเครื่องบิน รถไฟ รถทัวร์ ที่พัก ไม่ได้ อยู่ในรายการทัวร์ รวมถึงกรณีที่เกี่ยวข้อง (ภายในประเทศ) มีการเปลี่ยนแปลงอันเนื่องมาจาก สายการบินเปลี่ยนแปลงเวลาบิน เที่ยวบิน ยกเลิกเที่ยวบิน หรือสาเหตุสุดวิสัยอื่นๆ ทางบริษัทฯ จะไม่รับผิดชอบค่าใช้จ่ายในส่วนนี้

หากทำการชำระเงินแล้ว

ทางบริษัทขอสงวนสิทธิ์ในการถือว่าท่านได้ยอมรับเงื่อนไขดังกล่าวแล้ว และจะไม่มี การฟ้องร้องใดๆ เนื่องจากท่านได้ยอมรับเงื่อนไขในการให้บริการแล้ว

สำคัญ!!

กรุณาอ่านเงื่อนไข
แนบท้ายโดยละเอียด
เพื่อประโยชน์สูงสุดของท่าน



เงื่อนไขการยกเลิก



กรณีการขอยกเลิกการเดินทาง หรือเลื่อนการเดินทาง นักท่องเที่ยวหรือตัวแทนจำหน่าย(ผู้มีชื่อในเอกสารการจอง) จะต้องแฟกซ์ อีเมลล์ หรือ มาเซ็นเอกสารการยกเลิกที่บริษัท อย่างเป็นทางการหนึ่ง เพื่อเป็นการแจ้งยกเลิกกับทางบริษัทอย่างเป็นทางการ** (ทางบริษัทไม่ยอมรับยกเลิกการจอง ผ่านทางโทรศัพท์ไม่ว่ากรณีใดๆ)



กรณีนักท่องเที่ยวหรือตัวแทนจำหน่าย ต้องการขอรับเงินค่าบริการคืน นักท่องเที่ยวหรือตัวแทนจำหน่าย (ผู้มีชื่อในเอกสารการจอง) จะต้องแฟกซ์ อีเมลล์ หรือ มาเซ็นเอกสารการขอรับเงินคืนที่บริษัท อย่างเป็นทางการหนึ่ง เพื่อทำเรื่องขอรับเงินค่าบริการคืน โดยแนบหนังสือมอบอำนาจพร้อมหลักฐานประกอบการมอบอำนาจ หลักฐานการชำระค่าบริการต่างๆ และหน้าสมุดบัญชีธนาคารที่ต้องการให้นำเงินเข้าให้ครบถ้วน โดยมีเงื่อนไขการคืนเงินค่าบริการ ตาม **"ประกาศคณะกรรมการธุรกิจนำเที่ยวและมัคคุเทศก์ เรื่อง หลักเกณฑ์เกี่ยวกับการกำหนดอัตราการจ่ายเงินค่าบริการคืนให้แก่นักท่องเที่ยว พ.ศ. 2563" ดังนี้

ยกเลิก ไม่น้อยกว่า 45 วันก่อนการเดินทาง (นับวันเดินทาง)



คืนเงินค่าทัวร์เต็มจำนวน ยกเว้น ค่าใช้จ่ายที่เกิดขึ้นจริงเพื่อการเตรียมการนำเที่ยว ทั้งหมด เช่น ค่ามัดจำตั๋วเครื่องบิน ค่าบริการแลนด์ ต่างประเทศ เป็นต้น

การยกเลิกเดินทางกับกรุ๊ปที่ออกเดินทางช่วงเทศกาลวันหยุด เช่น ปีใหม่, สงกรานต์ เป็นต้น



บางสายการบินมีการรันตีมัดจำที่นิ่งกับสายการบิน และค่ามัดจำที่พัก รวมถึงเที่ยวบินพิเศษ เช่น CHARTER FLIGHT **จะไม่มีการคืนเงินมัดจำ หรือ ค่าทัวร์ทั้งหมดที่ชำระแล้ว** ไม่ว่าจะยกเลิกด้วยกรณีใดๆ

ยกเลิก ไม่น้อยกว่า 15-44 วันก่อนเดินทาง (นับวันเดินทาง)



คืนเงิน 50% ของค่าทัวร์ทั้งหมด ยกเว้น ค่าใช้จ่ายที่เกิดขึ้นจริงเพื่อการเตรียมการนำเที่ยว ทั้งหมด เช่น ค่ามัดจำตั๋วเครื่องบิน ค่าบริการแลนด์ ต่างประเทศ เป็นต้น

หากท่านงดการใช้บริการรายการใดรายการหนึ่ง หรือไม่เดินทางพร้อมคณะ



ทางบริษัทฯ จะถือว่าท่านสละสิทธิ์ **ไม่อาจเรียกร้องค่าบริการและเงินมัดจำคืน** ไม่ว่าจะกรณีใดๆ ทั้งสิ้น

ยกเลิก น้อยกว่า 15 วันก่อนการเดินทาง



ทางบริษัทฯ ขอสงวนสิทธิ์ **ไม่คืนเงินค่าทัวร์ทั้งหมด** การจ่ายเงินคืนแก่นักท่องเที่ยวตามข้อกำหนดด้านบน ซึ่งมีการหักเงินในบางส่วนไปแล้ว เนื่องจากทางบริษัทมีค่าใช้จ่ายที่ได้จ่ายจริงเพื่อการเตรียมการจัดนำเที่ยวไปแล้ว เช่น การมัดจำที่นั่งบัตรโดยสารเครื่องบิน การจองที่พัก และ ค่าใช้จ่ายที่จำเป็นอื่นๆ เป็นต้น

กรณีนักท่องเที่ยวตรวจคนเข้าเมืองในกรุงเทพฯ และต่างประเทศปฏิเสธการเดินทางออกหรือเข้าประเทศที่ระบุ



บริษัทฯ ขอสงวนสิทธิ์ที่จะ**ไม่คืนค่าทัวร์** ไม่ว่าจะกรณีใดๆ ***สำคัญ !!** บริษัททำธุรกิจเพื่อการท่องเที่ยวเท่านั้น ไม่สนับสนุนการเดินทางเข้าผู้ป็นโดยผิดกฎหมาย ลูกค้านำต้องผ่านการตรวจคนเข้าเมืองด้วยตัวของตนเอง โดยมัคคุเทศก์ไม่สามารถช่วยเหลือใดๆ ได้ทั้งสิ้น *