



**บริษัท วัลลขทัศน จำกัด**  
**WALANCHATHAS CO., LTD.**

☎ 081-840-0898  
 081-815-3401  
 098-614-9250

✉ walanchathas.kh@gmail.com

48/5-6 ชั้น 3 ซอยรุ่งเรือง ถนนรัชดาภิเษก แขวงสามเสนนอก เขตห้วยขวาง กรุงเทพมหานคร 10310  
 48/5-6 3F Soi Rungrueng Ratchadapisek Rd., Samsennok Huaykwang Bangkok 10310

ใบอนุญาตประกอบธุรกิจท่องเที่ยว  
 เลขที่ 11/12708

TMSZXEK-03

3วัน | 2คืน



# HONG KONG SHENZHEN

ฮ่องกง เซินเจิ้น ลิขิตรัก 3 ทัพ

Season  
**2**

**9,111.-**

BAHT/PERSON

 น้ำหนักกระเป๋า  
 23 kg.

 ★★★★★  
 พักระดับ  
 4 ดาว

 อาหาร  
 5 มื้อ

 มีไกด์คนไทย  
 ดูแลตลอดทริป



**เดินทาง : กรกฎาคม 2569**

วัดกวนอู - ยาบัวหิมะ - เมืองเก่าหนานโถว - เมืองจำลองฮอลลีวู้ด - ร้านหยก - ตลาดตงเหมิน  
 วัดแชกงหมิว - โรงงานจิวเวอร์รี่ - วัดเจ้าแม่กวนอิมฮ่องกง - วัดเจ้าแม่กิมกิมหัว

TMSZXEK-03

3วัน | 2คืน



# HONG KONG SHENZHEN

ฮ่องกง เซินเจิ้น ลิขิตรัก 3 ภา

Season  
2

# 9,111.-

BAHT/PERSON



น้ำหนักกระเป๋า  
23 kg.



★★★★  
ฟิกระดับ  
4 ดาว



อาหาร  
5 มื้อ



มีไกด์คนไทย  
ดูแลตลอดทริป



เดินทาง : กรกฎาคม 2569

วัดกวนอู - ย่าบิวหิมะ - เมืองเก่าหนานโถว - เมืองจำลองฮอลลีวูด - ร้านหยก - ตลาดตงเหมิน  
วัดแชกงหมิว - โรงงานจิวเวอร์รี่ - วัดเจ้าแม่กวนอิมฮ่องกง - วัดเจ้าแม่ทับทิมทินหัว

## ฮ่องกง เซินเจิ้น ลิขิตรัก 3 ภา Season 2 3วัน 2คืน

เซินเจิ้น: วัดกวนอู เมืองจำลองฮอลลีวูด

ฮ่องกง : สายมู ขอโชคขอลาภ วัดแชกงหมิว วัดเจ้าแม่กวนอิมฮ่องกง วัดเจ้าแม่ทับทิม ทินหัว

สายช้อปปิ้ง : ย่านดัง ตลาดตงเหมิน Citygate Outlets

เมนูพิเศษ บุฟเฟต์ HOTPOT เบียร์ไม่อั้น

\*\*\*รายการนี้เป็นรายการโปรโมชั่น หากชำระเงินแล้วไม่สามารถยกเลิกหรือเปลี่ยนผู้เดินทางได้\*\*\*

วันที่	รายการ	เช้า	เที่ยง	เย็น	โรงแรม
1	กรุงเทพ(สนามบินสุวรรณภูมิ) - เมืองฮ่องกง - เซินเจิ้น EK384 <b>BKK-HKG 14.00 - 17.45</b>			✈	VIENNA HOTEL 4*หรือระดับใกล้เคียงกัน
2	วัดกวนอู - ยาบัวหิมะ - เมืองเก๋าหนานโถว - เมืองจำลองฮอลลีวูด - ร้านหยก - ตลาดตงเหมิน	☑	☑	ชาบู	VIENNA HOTEL 4*หรือระดับใกล้เคียงกัน
3	ฮ่องกง - วัดแชกงหมิว - โรงงานจิ๋วเวอร์รี่ - วัดเจ้าแม่กวนอิมฮ่องกง - วัดเจ้าแม่ทับทิมทินหัว - สนามบินฮ่องกง - กรุงเทพฯ (สนามบินสุวรรณภูมิ) <b>EK 385 HKG-BKK 21.30 - 23.45</b>	☑	☑ บะหมี่	✈	เดินทางกลับประเทศไทย

เดินทางโดยสายการบิน **Emirates (EK)** น้ำหนักสัมภาระโหลดใต้ท้องเครื่อง 1 ใบ ไม่เกิน 23 Kg. / CARRY ON 7 Kg

### วันที่หนึ่ง กรุงเทพ(สนามบินสุวรรณภูมิ) - เมืองฮ่องกง - เซินเจิ้น

**11.30 น.** พร้อมกันที่ สนามบินสุวรรณภูมิ ชั้น 4 โดยมีเจ้าหน้าที่คอยอำนวยความสะดวกพร้อมแนะนำข้อมูลในการเดินทางให้แก่ท่าน

**14.05 น.** นำท่านออกเดินทางสู่ สนามบินนานาชาติฮ่องกง เขตบริหารพิเศษฮ่องกงแห่งสาธารณรัฐประชาชนจีน โดยสายการบิน Emirates (EK) เที่ยวบินที่ EK384 (มีบริการอาหารและเครื่องดื่มบนเครื่อง) ใช้เวลาเดินทางประมาณ 3 ชั่วโมง

**18.05 น.** ถึงสนามบินนานาชาติฮ่องกง CHEK LAP KOK หลังจากนั้นนำท่านผ่านขั้นตอนการตรวจคนเข้าเมือง รับสัมภาระ (เวลาท้องถิ่นเร็วกว่าประเทศไทย 1 ชั่วโมง) หลังผ่านพิธีการตรวจคนเข้าเมือง จากนั้นนำท่านเดินทางข้ามด่าน โดยรถ สู่ เมืองเซินเจิ้น เมืองที่มีความทันสมัย ซึ่งเป็นเขตเศรษฐกิจพิเศษของจีน ซึ่งเป็นเมืองใหม่ที่มีความสวยงามและมีการวางผังเมืองอย่างเป็นระเบียบรัฐบาลจีนมีความภูมิใจในเมืองใหม่แห่งนี้เป็นอย่างมาก

**ที่พัก : VIENNA HOTEL หรือเทียบเท่าระดับ 4 ดาวมาตรฐานจีน**  
(ชื่อโรงแรมที่ท่านพัก ทางบริษัทจะทำการแจ้งพร้อมใบนัดหมาย 5-7 วัน ก่อนวันเดินทาง)

### วันที่สอง วัดกวนอู - ยาบัวหิมะ - เมืองเก๋าหนานโถว - เมืองจำลองฮอลลีวูด - ร้านหยก - ตลาดตงเหมิน

**เช้า** รับประทานอาหารเช้า ณ โรงแรม

จากนั้นนำท่านขอพร ณ **วัดกวนอู (GUAN YU TEMPLE)** เป็นวัดอันศักดิ์สิทธิ์ที่คนจีนนิยมมาไหว้ขอพรในเรื่อง หน้าที่การงาน โดยเฉพาะข้าราชการ ซึ่งเทพเจ้ากวนอูนั้น เป็นสัญลักษณ์ของความซื่อสัตย์ ความจงรักภักดี ความกล้าหาญ โศคลาภ และยังเปรียบเสมือนเป็นตัวแทนของความดีเตี้ยว ความเป็นธรรมและความกล้าหาญ กราบไหว้ขอพร เทพเจ้า กวนอู เพื่อความเป็นสิริมงคลต่อตัวท่านเอง และครอบครัวในทุกๆด้าน ชมสินค้ายาประจำบ้านของชาวจีน ยาบัวหิมะ สรรพคุณหลากหลายแก่น้ำร้อนลวก, แผลไฟไหม้, แก้วริดสีดวงฮ่องกงฟุต ฯลฯ สมควรแก่เวลา



### กลางวัน รับประทานอาหารกลางวัน ณ ภัตตาคาร

นำท่านเที่ยวชม **เมืองเก่าหนานโถว** ภายในเมืองเก่าแห่งนี้ยังคงอนุรักษ์อาคารประวัติศาสตร์และจุดสำคัญมากกว่า 20 แห่ง เช่น ศาลบูชาตระกูลเหวินเพื่อรำลึกถึง “เหวินเทียนเซียง” วีรบุรุษแห่งราชวงศ์ซ่งตอนใต้, หอการค้าตงกวน, ซากประตูเมืองด่านใต้ และศาลเป้าเต๋อ เมืองเก่านี้มีประวัติยาวนานเกือบ 1,700 ปี เคยเป็นที่ตั้งของรัฐบาลเขตเป่าอันก่อนจะมีการก่อตั้งเขตเศรษฐกิจพิเศษเซินเจิ้น เมืองแห่งนี้ถูกขนานนามว่าเป็น “รากเหง้าทางวัฒนธรรมของเซินเจิ้นและฮ่องกง” รวมถึงเป็นจุดเริ่มต้นของเมืองเซินเจิ้นและสัญลักษณ์ของ “การย้ายกลับคืนสู่ศูนย์กลางเมือง” สามารถเพลิดเพลินกับการเดินชมร้านค้าที่มีสไตล์ และบรรยากาศที่น่ารัก รวมถึงร้านอาหารท้องถิ่นเพื่อสัมผัสกับรสชาติอาหารจีนดั้งเดิม นำคณะเข้าชม **เมืองจำลองเมืองฮอลแลนด์** ที่สร้างขึ้นมาเพื่อให้เหมือนประเทศฮอลแลนด์ ให้ท่านได้ชมดอกไม้จำลอง และสถานที่ตกแต่งให้เหมือนประเทศฮอลแลนด์ ให้ท่านได้ถ่ายภาพที่มีวิวดสวย ชมดอกไม้ลิปจำลองประจำชาติฮอลแลนด์ พาช้อปปิ้ง **ร้านหยก** สมบัติล้ำค่าของชาวจีน ใครได้ครอบครองจะมีสุขภาพแข็งแรงและโชคดี โดยหยกธรรมชาติจะมีหลายสีคือ สีขาว สีเขียว สีน้ำตาล สีเหลืองและสีม่วง



จากนั้นนำท่านช้อปปิ้ง **ถนนคนเดิน ตลาดตงเหมิน** เมืองเซินเจิ้น เป็นถนนช้อปปิ้งที่มีความยาวเกือบ 2 กิโลเมตร เป็นสถานที่ที่นักท่องเที่ยวเซินเจิ้นนิยมมาช้อปปิ้งเป็นอันดับสองรองจากห้าง Lowu แต่จะแตกต่างกันตรงที่ ตลาดตงเหมินส่วนมากจะเน้นแฟชั่นวัยรุ่น วัยทำงาน อารมณ์ประมาดสยามเซ็นเตอร์บ้านเรา จะเต็มไปด้วยห้างสรรพสินค้า และพลาซ่าเล็กๆ มีร้านค้าให้เลือกซื้อมากมาย ที่นี้จะต่อรองราคาไม่ได้มากเนื่องจากเป็นราคาที่เขาลดหน้าร้าน 15-20 % ให้ทุกห้างอยู่แล้ว ส่วนร้านค้าต่างๆ จะต่อได้อีกนิดหน่อย



ค่ำ รับประทานอาหารเย็น ณ ภัตตาคาร เมนู Hot Pot ปิ้งย่างบุฟเฟต์ เครื่องดื่ม เบียร์ไวน์ไม่อัน (มีทั้งหมด , เนื้อ , อาหารทะเล)



ที่พัก : VIENNA HOTEL หรือเทียบเท่าระดับ 4 ดาวมาตรฐานจีน  
(ชื่อโรงแรมที่ท่านพัก ทางบริษัทจะทำการแจ้งพร้อมใบนัดหมาย 5-7 วัน ก่อนวันเดินทาง)

วันที่สาม ชื่องกง - วัดเซangkงหมิว - โรงงานจิ่วเวอรี่ - วัดหวังต้าเซียน - Citygate Outlets- สนามบินชื่องกง - กรุงเทพฯ (สนามบินสุวรรณภูมิ)

เช้า รับประทานอาหารเช้า ณ โรงแรม

นำท่านเดินทางสู่ ชื่องกงโดยรถบัส ใช้เวลาประมาณ 1 ชั่วโมง นำท่านเดินทางสู่วัดเซangkงหมิว (Che Kung temple) หรือ วัดก้งหัน มีชื่อเสียงด้านความศักดิ์สิทธิ์ในการขอพรเกี่ยวกับโชคลาภ เงินทอง ความสำเร็จ ความเจริญรุ่งเรือง และบดเป่าสิ่งไม่ดีออกจากชีวิต โดยองค์เทพเจ้าที่ประดิษฐานอยู่ภายในวัดเซangkงหมิว คือ เทพเจ้าเซangkง ซึ่งเป็นเทพเจ้าแห่งสงครามและความสำเร็จ เชื่อกันว่าท่านมีเมตตา คอยช่วยเหลือผู้ที่มีความทุกข์ยากให้พ้นภัยและช่วยให้ประสบความสำเร็จในชีวิต มีความเชื่ออีกว่าหากไปแล้วหมุนก้งหันที่วัดนี้แล้ว จะช่วยบดเป่าสิ่งชั่วร้ายออกไป ดึงดูดแต่สิ่งดีๆเข้ามาในชีวิต

## ความหมายของ "กังหัน" 4 ใบ มีดังนี้

ใบที่ 1 เดินทางปลอดภัย แคล้วคลาดจากอันตราย

ใบที่ 2 อายุยืนนาน สุขภาพร่างกายแข็งแรง

ใบที่ 3 เงินทองไหลมาเทมา เฮง บั่ง โชคลาภมาไม่ขาดสาย

ใบที่ 4 สมปรารถนาตามที่ใจหวังทุกประการ



นำท่านเยี่ยมชม **ศูนย์ฮวงจุ้ยและศูนย์ปีเสี่ยะ** ที่ขึ้นชื่อของฮ่องกงพบกับงานดีไซเนอร์ยอดเยี่ยมทันสมัย สวมใส่เพื่อใช้ในการเสริมดวงเรื่อง ฮวงจุ้ย นำความโชคดี มั่งมั่งแก่ผู้สวมใส่ ซึ่งเชื่อกันว่าจะนำสิ่งดีๆ บัดเป่าสิ่งชั่วร้ายให้กับบุคคลที่สวมใส่ ซึ่งจะมีมากมายหลายชนิด เช่น จี้กังหัน แหวน รุ่งต่างๆ นาฬิกาข้อมือ (ซึ่งผู้สวมใส่จะได้รับการดูลายมือจากซินแซประจำร้าน เพื่อแนะนำวิธีการเสริมดวงในการสวมใส่โดยไม่คิดค่าบริการ)



จากนั้นนำท่านเดินทางสู่ **วัดเจ้าแม่กวนอิมฮ่องกง** (Hung Hom Kwun Yum Temple) วัดเจ้าแม่กวนอิมฮ่องกง เป็นวัดเจ้าแม่กวนอิมเก่าแก่ คนนิยมมาขอเรื่องเงิน ในแต่ละปีจะมีผู้คนเดินทางมาสักการะขอพรเจ้าแม่กวนอิมที่ฮ่องกงเป็นจำนวนมาก โดยเฉพาะในช่วงวันเปิดทรัพย์ที่จัดขึ้นปีละครั้ง หลังจากวันตรุษจีน 26 วัน เพราะเชื่อว่าการขอพรเจ้าแม่กวนอิมในวันเปิดทรัพย์ จะช่วยเสริมดวงด้านการเงินให้ร่ำรวยตลอดทั้งปี ให้เงินทองไหลมาเทมา คำขวยเจริญรุ่งเรือง



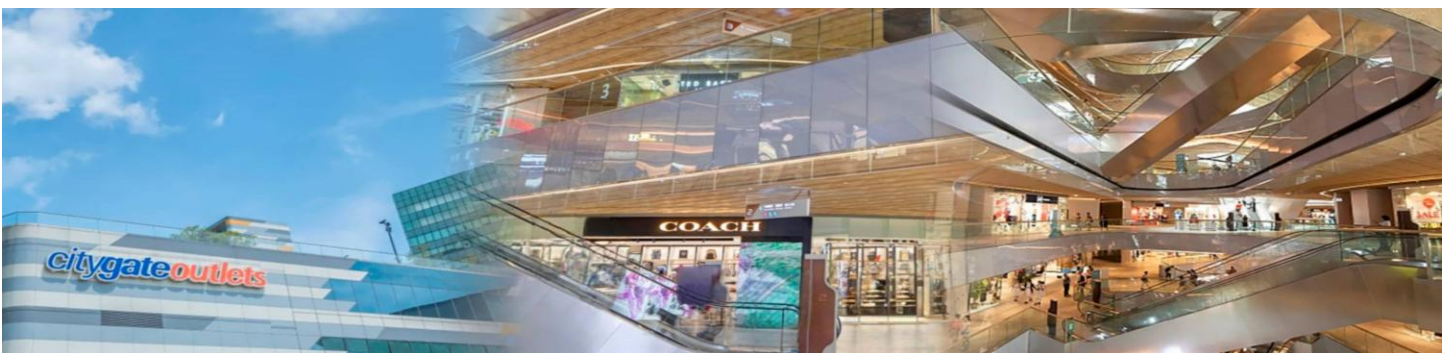
## กลางวัน | บริการอาหารกลางวัน เมนูหมี่สโตล์ฮ่องกง



นำท่านสู่ **วัดเจ้าแม่ทับทิม ทินหัว** อยู่ย่าน Yaumatei หากใครที่ทำงานเดินทางบ่อย แนะนำให้มาขอพรกับเจ้าแม่ทับทิมที่นี่เลย เพราะขึ้นชื่อเรื่องความศักดิ์สิทธิ์ในการขอพรให้เดินทางปลอดภัย แคล้วพลาตจากภัยอันตรายทั้งปวง นอกจากนี้ ภายในบริเวณวัดยังมีวัดเจ้าแม่กวนอิมอยู่ด้านข้าง ท่านใดที่จะมาขอเกี่ยวกับเรื่องการซื้อขายอสังหาริมทรัพย์ สามารถนำโฉนดมาขอพรที่นี่



**แวกซ์ช้อปปิ้งห้าง Citygate Outlets** เป็นแหล่งรวมร้านค้าตรงจากผู้ผลิตที่ใหญ่ที่สุดในฮ่องกง โดยรวบรวมกว่า 150 แปรนด์ระดับโลกไว้ในที่เดียว มีสินค้าลดราคาตลอดทั้งปี แวกซ์ช้อปแฟชั่นและเครื่องประดับ สินค้าเพื่อสุขภาพและความงาม สินค้าอิเล็กทรอนิกส์ จิวเวลรี่และนาฬิกา เสื้อผ้าเด็ก กีฬาและกิจกรรมกลางแจ้ง ฯลฯ



### สมควรแก่เวลานำท่านเดินทางสู่สนามบิน

**21.30** น. ออกเดินทางสู่ กรุงเทพฯ โดย สายการบิน **Emirates (EK)** เที่ยวบินที่ **EK385** (มีบริการอาหารและเครื่องดื่มบนเครื่อง)

**23.05** น. เดินทางถึง สนามบินสุวรรณภูมิโดยสวัสดิภาพ



กำหนดการเดินทาง	ราคา		
	ผู้ใหญ่	เด็ก	พักเดี่ยว
7 - 9 กรกฎาคม	9,111	9,111	3,500
9 - 11 กรกฎาคม	9,111	9,111	3,500
19 - 21 กรกฎาคม	9,111	9,111	3,500

อัตราค่าบริการสำหรับเด็กอายุไม่เกิน 2 ปี ณ วันเดินทางกลับ (Infant) ท่านละ 7,000 บาท

โปรแกรมอาจจะมีการปรับเปลี่ยนตามความเหมาะสมของสภาพอากาศ และฤดูกาล

อัตรานี้ไม่รวม ค่าทิปคนขับรถ และไกด์ท้องถิ่นตามธรรมเนียม

(ชำระทุกท่านยกเว้น ทารกอายุไม่เกิน 2ปี)

ขอเก็บค่าทิปคนขับรถและไกด์ท้องถิ่น ณ สยามบินวันซีคอน ท่านละ 2,000 บาท ต่อท่าน/ทริป

ส่วนค่าทิปหัวหน้าทัวร์ที่ดูแลจากเมืองไทย ขึ้นอยู่กับความพึงพอใจของท่าน

**\*ข้อควรทราบ\*** รายการนี้เข้าร้านรัฐบาลจำนวน 3 ร้าน : (ร้านจิ๋วเวอรี่ / ร้านยา / ร้านหยก) จึงเรียนให้แก่นักท่องเที่ยวทุกท่านทราบว่าจำเป็นต้องแวะชม ใช้เวลาไม่น้อยกว่า 50 นาที ชื้อหรือไม่ซื้อ ขึ้นอยู่กับความพอใจของท่านเป็นหลัก ไม่มีการบังคับใด ๆ ทั้งสิ้น และสินค้าในร้านไม่ได้เกี่ยวข้องกับบริษัท สินค้าบางรายการอาจไม่สามารถเปลี่ยนคืนหรือขอเงินคืนได้ กรณีไม่ประสงค์เข้าร้านมีค่าใช้จ่าย **300 หยวน/ท่าน/ร้าน** และไม่รวมเดินทางกับคณะมีค่าใช้จ่ายเพิ่ม **400 หยวน/ท่าน/วัน**

### โปรดอ่านเงื่อนไขแบบท้ายอย่างละเอียด

- เพื่อประโยชน์สูงสุดของลูกค้าทุกท่าน หากชำระเงินแล้วทางบริษัทฯ จะถือว่าท่านยอมรับเงื่อนไขแล้วจะไม่สามารถเปลี่ยนแปลงเงื่อนไขได้ รายการทัวร์สามารถสลับ ปรับเปลี่ยนหรือดัดไปบางรายการได้ตามความเหมาะสม โดยไม่ต้องแจ้งให้ทราบล่วงหน้า อันเนื่องมาจากสภาพอากาศ เหตุการณ์ทางธรรมชาติ เหตุการณ์เมือง สภาพการจราจร สายการบิน หรือ เหตุสุดพิสัยต่างๆ ทั้งนี้จำคำนี้ถึงความปลอดภัย ความเป็นไปได้ และผลประโยชน์ของผู้เดินทางเป็นสำคัญ ทางผู้เดินทางจะไม่ฟ้องร้องใดๆ อันเนื่องมาจากได้รับทราบ

เงื่อนไขก่อนเดินทางแล้ว

บริษัทฯ ขอสงวนสิทธิ์เริ่มและจบการให้บริการที่ สนามบินต้นทางขาไปเท่านั้น

- กรณีผู้เดินทางมาจากต่างจังหวัด หรือต่างประเทศ และจะทำการสำรองตัวเครื่องบินหรือยานพาหนะอื่นๆ เพื่อใช้ในการเดินทางไปและกลับ ณ สนามบิน ทางบริษัทฯ จะไม่รับผิดชอบค่าใช้จ่ายเนื่องมาจากเป็นค่าใช้จ่ายที่นอกเหนือโปรแกรมทัวร์
- เนื่องจากห้องพักของโรงแรมในประเทศจีนนั้น มีห้องพักประเภท DOUBLE BED (DBL) ค่อนข้างจำกัด หากลูกค้ามีความประสงค์จะพักห้องพักประเภทนี้ กรุณาแจ้งเจ้าหน้าที่ล่วงหน้าก่อนทำการจองเท่านั้น
- บริษัทฯ จะยึดประเภทห้องพักตามใบจองจากบริษัทฯ เองกรณีที่ท่านทำการจองทัวร์มาเท่านั้น หากมีการปรับเปลี่ยนห้องพักในระยะเวลาใกล้วันเดินทาง บริษัทฯ ขอสงวนสิทธิ์ เปลี่ยนแปลงประเภทห้องพัก หรือเรียกเก็บค่าใช้จ่ายเพิ่มเติม
- โรงแรมที่ระบุในรายการทัวร์เป็นเพียงโรงแรมที่นำเสนอเบื้องต้นเท่านั้น ซึ่งอาจมีการเปลี่ยนแปลง แต่โรงแรมที่เข้าพักจะเป็นโรงแรมระดับเดียวกันเท่านั้น (โรงแรมมาตรฐานประเทศจีน)
- กรณีเปลี่ยนแปลงการเดินทางจะต้องทำการออกตั๋วรถไฟความเร็วสูงใหม่เท่านั้น ไม่สามารถเปลี่ยนแปลงผู้เดินทางได้

### อัตราค่าบริการนี้รวม

1. ค่าตัวเครื่องบินโดยสารชั้นประหยัด ไป-กลับ พร้อมคณระรวมค่าภาษีสนามบิน และค่าธรรมเนียมเชื้อเพลิงยกเว้น !! หากมีการประกาศปรับขึ้นจากทางสายการบินจะมีการเรียกเก็บเพิ่มเติมจากท่านภายหลัง และเนื่องจากเป็นตั๋วกรุ๊ปไม่สามารถ อพเทรตที่นั่งได้และไม่สามารถเลื่อนวันเดินทางได้ ท่านต้องไป-กลับพร้อมกรุ๊ปเท่านั้น ทั้งนี้เป็นไปตามเงื่อนไขของสายการบิน
2. น้ำหนักกระเป๋าโหลดใต้ท้องเครื่อง 23 กิโลกรัม/ท่าน กระเป๋าถือขึ้นเครื่อง 1 ใบ ไม่เกินน้ำหนัก 7 กิโลกรัม เป็นไปตามสายการบินกำหนด
3. ค่ารถโค้ชปรับอากาศนำเที่ยวและรับส่งตามรายการที่ระบุไว้ในโปรแกรมทัวร์
4. น้ำดื่มวันละ 1 ขวด
5. ค่าธรรมเนียมเข้าชมสถานที่ตามรายการที่ระบุไว้ในโปรแกรมทัวร์
6. ค่าอาหารตามรายการที่ระบุไว้ในโปรแกรมทัวร์
7. ค่าเบี้ยประกันการเดินทางท่องเที่ยวระหว่างการเดินทาง วงเงินประกันท่านละ 1,000,000 บาท  
ค่าประกันอุบัติเหตุและค่ารักษาพยาบาล คุ่มครองเฉพาะกรณีที่ได้รับ อุบัติเหตุระหว่างการเดินทาง ไม่คุ้มครองถึงการสูญเสียทรัพย์สินส่วนตัวและไม่คุ้มครองโรคประจำตัวของผู้เดินทาง
8. ค่าที่พักตามที่ระบุในรายการหรือเทียบเท่าระดับเดียวกัน (พักห้องละ 2-3 ท่าน)
9. ค่าภาษีมูลค่าเพิ่ม 7% (เฉพาะค่าบริการ)
10. หัก ณ ที่จ่าย 3% (เฉพาะค่าบริการ)

#### ● **กรณีต้องการพัก 3 ท่าน ห้องขนาด TRP**

การเสริมเตียงจะเป็น Sofa Bed หรือ ที่นอนลูกฟูก ตามมาตรฐานของโรงแรมนั้นๆ ไม่สามารถรีเควสได้ หากท่านไม่ประสงค์พักตามที่โรงแรมจัดให้ ถ้าต้องการชำระค่าบริการเพิ่มเติม เป็นห้องพักเดี่ยว และในกรณีโรงแรมนั้นๆ อยู่ในตัวเมือง แห่หลังข้อปั้ง ห้องอาจจะมีขนาดเล็ก จึงไม่สามารถเสริมเตียงได้ ทางบริษัทฯอาจมีการจัดห้องให้ตามความเหมาะสม

#### ● **กรณีต้องการพัก 2 ท่าน**

หากประเภทห้องพักที่ท่านรีเควสเพิ่มเติม อาทิเช่น รีเควสห้องพักเป็น TWIN หรือ DOUBLE ทางบริษัทฯขอสงวนสิทธิ์ในการปรับประเภทห้องพัก เป็นตามที่โรงแรมมีอยู่ โดยไม่ต้องแจ้งให้ทราบล่วงหน้า

## อัตราค่าบริการนี้ไม่รวม

1. ค่าใช้จ่ายส่วนตัวของผู้เดินทาง
2. ค่าโทรศัพท์, ค่าซักรีด, มินิบาร์ภายในห้องพัก, ที่วีช่องพิเศษ และค่ายานพาหนะ ฯลฯ ที่ไม่ได้อยู่ในรายการทัวร์
3. ค่าทำหนังสือเดินทาง
4. ค่าวีซ่าและค่าดำเนินการยื่นขอวีซ่า
5. ค่าน้ำหนักกระเป๋า ที่เกินกว่าสายการบินกำหนด หรือ สัมภาระใหญ่กว่ามาตรฐาน
6. ค่าใช้จ่ายซึ่งอยู่เหนือการควบคุมของบริษัทฯ  
การนัดหมายหยุดงาน ความล่าช้าของสายการบิน การประท้วง การจลาจล อุบัติภัยทางธรรมชาติ การถูกปฏิเสธไม่ให้เข้าออกเมืองเนื่องจากเจ้าหน้าที่ตรวจคนเข้าเมืองและเจ้าหน้าที่กรมแรงงานทั้งในและต่างประเทศ
7. ค่าภาษีน้ำมัน ที่ทางสายการบินเรียกเก็บเพิ่ม ภายหลังจากที่บริษัทฯ ได้ออกขายโปรแกรมทัวร์ไปแล้ว
8. ค่าทิปไกด์ คนขับรถ และ ไกด์ท้องถิ่น 2,000 บาท/ท่าน/ทริป หัวหน้าทัวร์ไทยท่านสามารถให้ค่าทิปได้ตามความพึงพอใจของท่าน

## การให้บริการ

- การสำรองที่นั่ง/การชำระมัดจำและชำระส่วนที่เหลือ  
สำรองที่นั่งกรุณา ชำระเงินเต็มจำนวน ภายใน 2-3 วันเพื่อสำรองสิทธิ์ในการเดินทางมิเช่นนั้น บริษัทฯจะถือว่าท่านยกเลิกการเดินทาง โดยอัตโนมัติท่านจะโดนยึดมัดจำโดยที่ท่านจะไม่สามารถเรียกร้องใดๆคืนได้ อันเนื่องมาจากบริษัทฯ จำเป็นที่จะต้องสำรองค่าใช้จ่ายในส่วนของที่พักและตัวเครื่องบินไปก่อนหน้านั้นแล้ว หากท่านสำรองที่นั่งน้อยกว่า 30 วัน ทางบริษัทฯ จะเรียกเก็บยอดเต็มจำนวนทันที หลังจากทำการจองแล้วกรุณาเตรียมเอกสารสำหรับการเดินทางให้พร้อม เช่น หน้าพาสปอร์ตเพื่อออกตัวหรือคำขอพิเศษเพิ่มเติมต่างๆ ให้แก่พนักงานขาย และหากท่านชำระเงินเข้ามาไม่ว่าจะบางส่วนหรือทั้งหมด บริษัทฯจะถือว่าท่านยอมรับเงื่อนไขที่ระบุไว้ทั้งหมดนี้แล้ว

## จำนวนคนในการออกเดินทาง

- ทางบริษัทฯ ขอสงวนสิทธิ์ในการเรียกเก็บเงินเพิ่ม ยกเลิกหรือเลื่อนการเดินทางหากมี ผู้เดินทางน้อยกว่า 10 ท่าน ซึ่งทำให้กรุ๊ปไม่สามารถออกเดินทางได้ โดยบริษัทฯ จะแจ้งท่านล่วงหน้าอย่างน้อย 15 วันก่อนออกเดินทาง และหากไม่สามารถออกเดินทางได้ ทางบริษัทฯ ยินดีที่จะคืนเงินทั้งหมดให้ท่านหรือจัดหาทัวร์อื่นให้ท่านหากท่านต้องการ

## การรับการดูแลเป็นพิเศษ

- กรณีผู้เดินทางต้องการความช่วยเหลือเป็นพิเศษ อาทิเช่น การใช้วีลแชร์ กรุณาแจ้งบริษัทฯ อย่างน้อย 7 วันก่อนการเดินทาง มิฉะนั้นบริษัทฯ จะไม่สามารถจัดการล่วงหน้าได้ เนื่องจากการขอวีลแชร์ในสนามบินนั้น ต้องมีขั้นตอนในการขอล่วงหน้า และบางสายการบิน การมีการเรียกเก็บค่าใช้จ่ายทั้งทางสนามบินในไทยและในต่างประเทศ ซึ่งผู้เดินทางสามารถสอบถามกับเจ้าหน้าที่ได้โดยตรงก่อนทำการจอง และหากในขณะของท่านมีผู้ต้องการดูแลพิเศษ เช่น ผู้ที่นั่งรถเข็น (Wheelchair), เด็ก, ผู้สูงอายุและผู้ที่มีโรคประจำตัวหรือไม่สะดวกในการเดินทางท่องเที่ยวในระยะเวลาเกินกว่า 4-5 ชั่วโมงติดต่อกัน ท่านและครอบครัวต้องให้การดูแลสมาชิกภายในครอบครัวของท่านเอง เนื่องจากการเดินทางเป็นหมู่คณะ หัวหน้าทัวร์มีความจำเป็นต้องดูแลคณะทัวร์ทั้งหมด

## การถูกปฏิเสธการเข้าหรือออกประเทศ

- ในกรณีที่กองการตรวจคนเข้าเมืองปฏิเสธมิให้ท่านเดินทางเข้าออกประเทศ ไม่ว่าจะประเทศไทยหรือต่างประเทศก็ตาม บริษัทฯ ขอสงวนสิทธิ์ในการไม่คืนค่าทัวร์ไม่ว่าจะกรณีใดๆก็ตาม ซึ่งการตรวจคนเข้าเมืองนั้นเป็นสิทธิ์ของเจ้าหน้าที่ของรัฐของประเทศนั้นๆ และขอแจ้งให้ผู้เดินทางทราบว่าทางบริษัทและมัคคุเทศก์หรือหัวหน้าทัวร์ ไม่มีสิทธิ์ที่จะช่วยเหลือใดๆทั้งสิ้น เพราะอำนาจการตัดสินใจเป็นของเจ้าหน้าที่ทางกองการตรวจคนเข้าเมืองโดยเด็ดขาด อนึ่ง ทสงบริษัทฯ มีจุดประสงค์ที่จะทำธุรกิจเพื่อการท่องเที่ยวเท่านั้น ไม่สนับสนุนให้ลูกค้าเดินทางเข้า-ออกประเทศอย่างผิดกฎหมาย และ หนังสือเดินทางจะต้องมีอายุเหลือไม่น้อยกว่า 6 เดือนและมีหน้าแสดมปีไม่น้อยกว่า 5 หน้ากระดาษ
- การงดเว้นการร่วมทริปบางรายการ
  - หากผู้เดินทางงดเว้นการร่วมทริปบางสถานที่ในรายการ พร้อมคณะผู้เดินทางอื่นท่านจะไม่สามารถ เรียกร้องค่าบริการใดๆ ได้ทั้งสิ้น บริษัทฯจะถือว่าท่านประสงค์ที่จะสละสิทธิ์และไม่ร่วมเดินทางพร้อมคณะ

## เงื่อนไขการยกเลิกการจอง

1. ยกเลิกการเดินทางไม่สามารถยกเลิกได้เพราะเป็นตั๋วโปรโมชัน ทางบริษัทขอสงวนสิทธิ์ไม่คืนเงินค่าทัวร์ที่ชำระแล้วทั้งหมด
2. หากมีการยกเลิกการเดินทางโดยไม่ใช้ความผิดของบริษัททัวร์ ทางบริษัทขอสงวนสิทธิ์ไม่รับผิดชอบ และคืนค่าทัวร์ส่วนใดส่วนหนึ่งให้ท่านได้ไม่ว่ากรณีใดๆ ทั้งสิ้น เช่น สถานทูตปฏิเสธวีซ่า ด้านตรวจคนเข้าเมือง เอกสารปลอม นโยบายห้ามเข้าออกประเทศ ฯลฯ
3. กรณียื่นวีซ่าแล้วไม่ได้รับการอนุมัติจากทางสถานทูต (วีซ่าไม่ผ่าน) และท่านได้ชำระค่าทัวร์ทั้งหมดกดหรือค่ามัดจำมาแล้ว ทางบริษัทขอสงวนสิทธิ์ในการหักค่าบริการ ค่ายื่นวีซ่า และค่าใช้จ่ายที่เกิดขึ้นจริง อาทิ เช่น กรณีออกตั๋วเครื่องบินแล้ว หรือได้ชำระค่าบริการในส่วนของท่านต่างประเทศ เช่น โรงแรม ตั๋วรถไฟ เป็นต้น
4. กรณีต้องการเปลี่ยนแปลงพีเรียดวันเดินทาง (เลื่อนวันเดินทาง) ทางบริษัทขอสงวนสิทธิ์ในการหักค่าใช้จ่ายการดำเนินการต่างๆ ที่เกิดขึ้นจริงสำหรับการดำเนินการจองครั้งแรก ตามจำนวนครั้งที่เปลี่ยนแปลง ไม่ว่าจะกรณีใดๆ ทั้งสิ้น
5. กรณีตัดกรุ๊ปเหมาพีเรียดวันเดินทางตามหน้าร้านและชำระเงินมาแล้ว ไม่สามารถยกเลิกทุกกรณี แต่ท่านสามารถเลื่อนการเดินทางได้ ต้องแจ้งให้ทางบริษัททราบล่วงหน้าไม่น้อยกว่า 30 วัน ก่อนเดินทาง โดยเงื่อนไขเป็นไปตามที่บริษัทกำหนด

## การออกตัวโดยสารภายในประเทศ

- หากท่านมีความจำเป็นจะต้องซื้อตั๋วเครื่องบินภายในประเทศ เพื่อบินไปและกลับจากกรุงเทพฯ กรุณาสอบถามเที่ยวบินเพื่อยืนยันกับเจ้าหน้าที่ก่อนการจอง และ **ขอแนะนำ**ให้ท่านซื้อตั๋วเครื่องบินแบบสามารถเลื่อนวันและเวลาเดินทางได้ อันเนื่องมาจากหากเกิดความผิดพลาดจากทางสายการบิน การล่าช้าของสายการบิน การยุบเที่ยวบินรวมกันตารางการเดินทางมีการเปลี่ยนแปลง ซึ่งสายการบินพิจารณาสถานการณ์แล้วพบว่าอยู่เหนือการควบคุมของทางสายการบิน หรือจะเป็นเหตุผลเชิงพาณิชย์ หรือเป็นเหตุผลด้านความปลอดภัย ดังนั้น เหตุผลเหล่านี้ อยู่เหนือการควบคุมของบริษัทฯ บริษัทฯขอสงวนสิทธิ์ที่จะไม่รับผิดชอบและไม่คืนค่าใช้จ่ายใดๆทั้งสิ้น อนึ่ง บริษัทฯ จะยืนยันกรุ๊ปออกเดินทางประมาณ 7 วันก่อนเดินทาง หากไม่มั่นใจกรุณาสอบถามพนักงานขายโดยตรง

## หากกรุปคอนเฟิร์มแล้วไม่สามารถเดินทางได้

- หากกรุปคอนเฟิร์มเดินทางแล้วนั้น ท่านจะไม่สามารถเดินทางได้ ไม่ว่าจะเป็นเหตุผลใดๆ ต่อท่านก็ตาม อันเนื่องมาจากการคอนเฟิร์มของกรุปนั้นประกอบจากตัวเลขการจองการเดินทางของท่าน หากท่านถอนตัวออก ทำให้กรุปมีค่าใช้จ่ายเพิ่มเติมขึ้น หรืออาจทำให้กรุปไม่สามารถออกเดินทางได้ตั้งนั้น ทางบริษัทฯ ขอสงวนสิทธิ์มีอนุญาติให้เลื่อนวันเดินทางใดๆ ได้ทั้งสิ้นและเก็บค่าใช้จ่ายทั้งหมดตามจำนวนเงินของราคาทัวร์
- การชำระเงินหมายถึงการยืนยันจำนวนผู้เดินทาง ไม่สามารถปรับเปลี่ยนได้
  - การชำระเงินเข้ามาั้น หมายถึงท่านที่ยอมรับข้อเสนอและยืนยันจำนวนตามที่ท่านได้จองเข้ามา หากท่านชำระเงินเข้ามาแล้วจะไม่สามารถเปลี่ยนแปลงจำนวนของผู้เดินทางได้และหากมีความจำเป็นจะต้องเปลี่ยนแปลงท่านจะยินยอมให้ทางบริษัทฯ คิดค่าใช้จ่ายที่ทางทัวร์เสียหาย รวมถึงค่าเสียเวลาในการขาย อย่างน้อยที่สุดเท่าจำนวนเงินมัดจำ ทั้งนี้ทั้งนั้นให้เป็นไปตามเงื่อนไขของบริษัท
  - บริษัทฯจะไม่รับผิดชอบใดๆ ทั้งสิ้น หากเกิดกรณีความล่าช้าของสายการบิน, การยกเลิกเที่ยวบิน, การประท้วง, การนัดหยุดงาน, การก่อการจลาจล, อุบัติภัยทางธรรมชาติ, การนำสิ่งของผิดกฎหมาย ซึ่งอยู่นอกเหนือความรับผิดชอบของบริษัทฯ และบริษัทฯ จะไม่รับผิดชอบต่อใดๆ ทั้งสิ้น หากเกิดสิ่งของสูญหาย อันเนื่องเกิดจากความประมาทของท่าน, เกิดจากการโจรกรรมและอุบัติเหตุจากความประมาทของนักท่องเที่ยวเอง

**\*\*สำคัญ\*\* สำเนาหน้าพาสปอร์ตผู้เดินทาง (จะต้องมีอายุเหลือมากกว่า 6 เดือน ก่อนหมดอายุนับจากวันเดินทางไป-กลับและจำนวนหน้าหนังสือเดินทางต้องเหลือว่างสำหรับติดวีซ่าไม่ต่ำกว่า 3 หน้า) \*\* กรุณาตรวจสอบก่อนส่งให้บริษัทมิฉะนั้นทางบริษัทจะไม่รับผิดชอบต่อพาสปอร์ตหมดอายุ \*\* กรุณาส่งพร้อมหลักฐานการโอนเงินมัดจำ**