



**บริษัท วัลัญชัทสน จำกัด**  
**WALANCHATHAS CO., LTD.**

48/5-6 ชั้น 3 ซอยรุ่งเรือง ถนนรัชดาภิเษก แขวงสามเสนนอก เขตห้วยขวาง กรุงเทพมหานคร 10310  
 48/5-6 3F Soi Rungrueng Ratchadapisek Rd., Samsennok Huaykwang Bangkok 10310

☎ 081-840-0898  
 081-815-3401  
 098-614-9250

✉ walanchathas.kh@gmail.com

ใบอนุญาตประกอบธุรกิจท่องเที่ยว  
 เลขที่ 11/12708

IMG\_TGBJSP14



ทัวร์ไม่ลงร้าน  
 ไม่ขาย Option



มีอาหารบนเครื่อง  
 4 วัน 3 คืน

Spring  
**BEIJING**

เที่ยวปักกิ่งเมืองใหญ่ ช้อปปิ้งจุใจ ชมดอกไม้บาน



**เดินทาง**

**เมษายน - พฤษภาคม 2569**

เที่ยวย่านการค้าดังกลางกรุงปักกิ่ง  
 ถนนคนเดินหวังฝูจิ่ง  
 จัตุรัสเทียนอันเหมิน พระราชวังกุ่กง  
 หอฟ้าเทียนถาน ช้อปปิ้งย่านซานหลี่ถุน  
 พระราชวังฤดูร้อนอวิ๋เหอหยวน  
 กำแพงเมืองจีนด่านอวิ๋หยงกวน  
 ชมซากุระบาน สักการะวัดลามะ



ถนนคนเดินหวังฝูจิ่ง



พระราชวังฤดูร้อน



พระราชวังต้องห้าม

ราคาเริ่มต้น

**35,528**



ช้อปปิ้ง POP MART



สุกิมองโกลเลีย



เปิดปักกิ่ง

พักรับชม 4 ดาว ★★★★★ ฟรี ประกันอุบัติเหตุ บริการอาหารท้องถิ่น

# BEIJING SPRING

เที่ยวปักกิ่ง ช้อปปิ้งจู้ใจ ชมดอกไม้บาน

4 วัน 3 คืน โดยสายการบินไทย (Full service) 

IMG\_TGBJSP14



ทัวร์ไม่ลงร้าน  
ไม่ขาย Option

Spring

## BEIJING

 THAI

มีอาหารบนเครื่อง  
4 วัน 3 คืน

เที่ยวปักกิ่งเมืองใหญ่ ช้อปปิ้งจู้ใจ ชมดอกไม้บาน

เดินทาง

เมษายน - พฤษภาคม 2569

เที่ยวย่านการค้าดังกลางกรุงปักกิ่ง  
ถนนคนเดินหวังฝูจิ่ง  
จัตุรัสเทียนอันเหมิน พระราชวังกุ่กง  
หอฟ้าเทียนถาน ช้อปปิ้งย่านซานหลี่ถุน  
พระราชวังฤดูร้อนอวี่เหอหยวน  
กำแพงเมืองจีนด่านจวิหยงกวน  
ชมชากระบาน ลักการะวัดลามะ

ราคาเริ่มต้น

# 35,528

พักโรงแรม

4 ดาว ★★★★★



ฟรี

ประกันอุบัติเหตุ



บริการ

อาหารท้องถิ่น



เช็คอิน POP MART



สุกิมองไกลเลย



เปิดปักกิ่ง

วันที่	โปรแกรมเดินทาง	เข้า	เที่ยว	เย็น	โรงแรม
D1	<b>BKK-PEK TG614 (10:00 – 15:45)</b> สนามบินสุวรรณภูมิ – สนามบินนานาชาติกรุงปักกิ่ง – ถนนคนเดินหวังฝูจิ่ง		✈	☉	BEIJING CONTINENTAL GRAND HOTEL 4*หรือเทียบเท่า
D2	จัตุรัสเทียนอันเหมิน – พระราชวังกู้กง – หอฟ้าเทียนถาน – ซื่อปี้่งย่านซานหลี่ถุน	☉	☉	☉	BEIJING CONTINENTAL GRAND HOTEL 4*หรือเทียบเท่า
D3	พระราชวังฤดูร้อน – กำแพงเมืองจีนด้านจวีหยงกวน	☉	☉	☉	BEIJING CONTINENTAL GRAND HOTEL 4*หรือเทียบเท่า
D4	วัดลามะ – ส่งสนามบินนานาชาติกรุงปักกิ่ง – สนามบินสุวรรณภูมิ <b>PEK-BKK TG615 (17:05 – 21:15)</b>	☉	☉	✈	

หมายเหตุ: อาหารมื้อพิเศษ เปิดปักกิ่ง สุกี่มองโกล บริษัทฯ ขอสงวนสิทธิ์จัดตามความเหมาะสมของโปรแกรมท่องเที่ยว

**วันแรก** สนามบินสุวรรณภูมิ – สนามบินนานาชาติกรุงปักกิ่ง – ถนนคนเดินหวังฝูจิ่ง

“ พาสปอร์ตตัวจริงถือติดตัวมาในวันเดินทางด้วยนะคะ ”

โปรดสังเกตป้ายต้อนรับที่สนามบิน “ IMG WORLD ”

โดยมีหัวหน้าทัวร์และเจ้าหน้าที่คอยให้การต้อนรับอำนวยความสะดวก

กรณีผู้โดยสารไม่ได้มาเช็คอิน และไม่ได้ทำการยกเลิกการจองก่อนเวลาปิดเคาน์เตอร์เช็คอิน หรือไม่ได้มาขึ้นเครื่องหลังจากเช็คอินเรียบร้อยแล้ว สายการบินอาจเรียกเก็บค่าธรรมเนียมกับผู้โดยสาร

ผู้โดยสารขาออก	หน้าเคาน์เตอร์	สายการบิน	ประตูทางเข้า
เวลา 07.00 น.	D	Thai Airways	2

ขอสงวนสิทธิ์เปลี่ยนแปลงเที่ยวบิน และตารางการบินของสายการบินตามที่ได้อนุมัติ

ทั้งนี้เวลาเที่ยวบิน และน้ำหนักกระเป๋าอาจมีการเปลี่ยนแปลงได้ตามประกาศของสายการบิน

สายการบิน	BKK - PEK	เวลาออก	เวลาถึง
Thai Airways (TG)	TG614	10.00	15.45

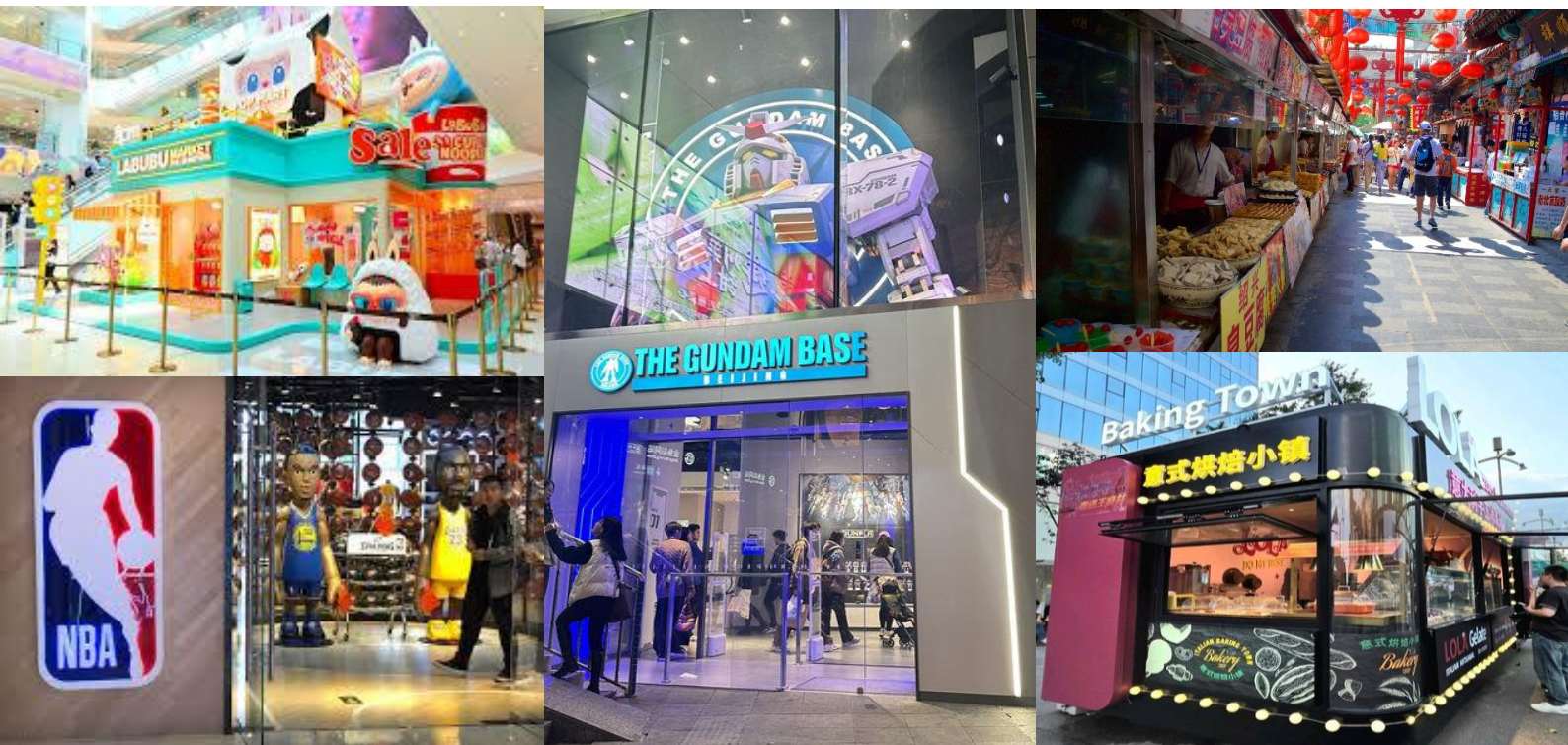
น้ำหนักกระเป๋าใต้ท้องเครื่อง 23 กิโลกรัม ถือขึ้นเครื่อง 7 กิโลกรัม

(มีบริการอาหารบนเครื่องบินไป-กลับ และเอนเตอร์เทนเมนท์ฟรี)

15.45 น. เดินทางถึง **สนามบินนานาชาติปักกิ่งแคปิตอล** หรือ **ท่าอากาศยานนานาชาติกรุงปักกิ่ง** (Beijing Capital International Airport) PEK เป็นสนามบินระหว่างประเทศสนามบินหลักของกรุงปักกิ่ง สาธารณรัฐประชาชนจีน ตั้งอยู่ทางตะวันตกเฉียงเหนือห่างจากใจกลางเมืองประมาณ 32 กิโลเมตร ท่าอากาศยานนานาชาติกรุงปักกิ่ง เป็นท่าอากาศยานหลักของสายการบินแอร์ไชน่า สายการบินแห่งชาติของประเทศจีน ทั้งนี้ยังมี ไลน์ และ ไชน่าเซาเทิร์นแอร์ไลน์ ที่ยึดสนามบินนี้เป็นสนามบินหลักอีกด้วย เวลาท้องถิ่นเร็วกว่าประเทศไทย 1 ชั่วโมง (เพื่อความสะดวกในการนัดหมาย กรุณาปรับนาฬิกาของท่านเป็นเวลาท้องถิ่น)



นำท่านเดินทางสู่ **ถนนคนเดินหวังฝูจิ่ง (Wangfujing)** ย่านการค้าชื่อดังใจกลางกรุงปักกิ่ง อดีตที่นี่เป็นที่ตั้งของจวนของฮ่องเต้ต่าง ๆ หลายต่อหลายคน มีบ่อน้ำหลายแห่ง จนกลายมาเป็นชื่อเรียกของชาวกรุงปักกิ่งที่มัก เรียกที่นี่ว่าเป็น **หวังฝูจิ่ง** (แปลว่า บ่อน้ำของจวนท่านฮ่องเต้) ปัจจุบันที่นี่ได้กลายเป็นย่านการค้าสำคัญและถนนคนเดินที่พลุกพล่านไปด้วยร้านค้าที่มีชาวกรุงปักกิ่งและนักท่องเที่ยวนิยมมาเดินช้อปปิ้ง จากนั้นนำท่านเดินทางสู่ ร้านป๊อปมาร์ท (POPMART) ร้านขายโมเดลตุ๊กตาที่เป็นกระแสแรงไม่หยุดจุดไม่อยู่ ให้ท่านได้ชมสินค้าจากแบรนด์ป๊อปมาร์ทมากมาย อาทิ MOLLY DIMOO LABUBU ให้ท่านเลือกจุ่ม



**อาหารเย็น (มือที่1)**

**รับประทานอาหารท้องถิ่น ณ ภัตตาคาร**

นำท่านเข้าเช็คอินโรงแรมที่พัก **BEIJING CONTINENTAL GRAND HOTEL**

**4 ดาว หรือเทียบเท่า (มาตรฐานโรงแรมที่จีน)**

## วันที่สอง จัตุรัสเทียนอันเหมิน – พระราชวังกู้กง – หอฟ้าเทียนถาน – ย่านซานหลี่เถิน

เช้า รับประทานอาหารเช้า ณ ห้องอาหารของโรงแรม (มือที่2)

**นำท่านเดินทางสู่ จัตุรัสเทียนอันเหมิน** จัตุรัสที่ให้ชื่อว่าเป็นสัญลักษณ์อันทรงพลังของประเทศจีนและใหญ่ที่สุดในโลก ตั้งอยู่ใจกลางเมืองปักกิ่ง เป็นที่ตั้งของศาลาประชาคมที่สามารถบรรจุคนได้นับล้านคน จัตุรัสเทียนอันเหมินยังเป็นสถานที่สำคัญในเชิงประวัติศาสตร์ศูนย์รวมประวัติศาสตร์และวัฒนธรรมที่เกิดเหตุการณ์มากมายทางด้านการเมืองที่สำคัญการปฏิวัติ คอมมิวนิสต์และการก่อตั้งประเทศจีนใหม่ โดยปัจจุบันจัตุรัสเทียนอันเหมินก็ยังเป็นพื้นที่สำคัญอย่างเช่นเดิม มีสถานที่สำคัญมากมายทั้งพิพิธภัณฑสถานแห่งชาติจีน, มหาศาลาประชาชน, อนุสาวรีย์วีรชน และประตูเทียนอันเหมิน อิสระให้ท่านได้ถ่ายภาพ



**พระราชวังต้องห้าม หรือพระราชวังกู้กง (Forbidden City)** เป็นสถานที่ประทับของจักรวรรดิจีนมาหลายราชวงศ์ที่ตั้งอยู่ที่ใจกลางเมืองปักกิ่ง เมืองหลวงของประเทศจีน โดยถูกสร้างขึ้นเมื่อปีค.ศ.1,406-1,420 ในสมัยราชวงศ์หมิง พระราชวังต้องห้ามเป็นพระราชวังหลวงจนถึงสมัยราชวงศ์ชิง และได้เปิดให้ประชาชนเข้าไปเยี่ยมชมในปีค.ศ.1925 เป็นพิพิธภัณฑ์พระราชวังหลังจากที่เปลี่ยนแปลงระบอบการปกครอง ประวัติศาสตร์พระราชวังของประเทศจีนที่มีอายุมากกว่า 600 ปี ปัจจุบันเป็นสถานที่ท่องเที่ยวที่มีชื่อเสียงที่สุดของปักกิ่งที่นักท่องเที่ยวทั่วโลกตั้งตาคอยมาชมความยิ่งใหญ่อลังการของสถาปัตยกรรมที่สำคัญทั้งพระที่นั่งสำคัญที่ใช้สำหรับประกอบพระราชพิธีต่างๆ ห้องพระโรงที่มีขนาดใหญ่กว้างขวาง และบัลลังก์มังกรห้องเต๋เต๋นสง่ากลางห้องพระโรงอันยิ่งใหญ่

**หมายเหตุ :** พระราชวังต้องห้าม มีการจำกัดจำนวนคนเข้าชมต่อวัน หากไม่สามารถจองได้ ขอสงวนสิทธิ์เปลี่ยนแปลงรายการเป็น พระราชวังองค์ชายน้อยหรือสถานที่อื่นๆ แทนตามความเหมาะสม



### อาหารกลางวัน (มื้อที่3)

#### รับประทานอาหารท้องถิ่น ณ ภัตตาคาร

จากนั้นนำท่านเดินทางชมมรดกโลกทางวัฒนธรรม **หอฟ้าเทียนถาน หรือ หอบูชาฟ้าเทียนถาน (Temple of Heaven)** เป็นหนึ่งในแหล่งท่องเที่ยวที่โด่งดังอีกแห่งหนึ่งในเมืองปักกิ่ง เมืองหลวงของประเทศจีน สถานที่ประกอบพิธีบวงสรวงที่ใหญ่ที่สุดในโลก และ **ได้รับการยกย่องจาก UNESCO ให้เป็นมรดกโลก** ในฐานะของสิ่งก่อสร้างที่โดดเด่นด้านสถาปัตยกรรมการวางผัง และด้านวัฒนธรรมโดยมีเอกลักษณ์ที่เป็นที่สวยงามพระตำหนักใหญ่ฐานเป็นหอนหยกสีขาวที่ไม่ใช่ตะปูเลยแม้แต่ตัวเดียวภูมิปัญญาของชาวจีนโบราณ ซึ่งปัจจุบันที่นี้นอกจากจะกลายเป็นสถานที่ท่องเที่ยวอันมีชื่อเสียงของจีนแล้ว ยังได้รับการรับรองให้เป็นมรดกโลกในปี 1998 อีกด้วย



จากนั้นนำท่านชมและช้อปปิ้ง **ย่านซานหลี่เถิน** (Sanlitun) ถนนคนเดินแห่งกรุงปักกิ่ง มีประวัติยาวนานตั้งแต่สมัยราชวงศ์หมิงและชิง เป็นพื้นที่เกษตรกรรมที่ค่อยๆ พัฒนาเป็นย่านชุมชน ในช่วงทศวรรษ 1960 ได้กลายเป็นที่ตั้งสถานทูต จึงเป็นแหล่งรวมชาวต่างชาติและนักการทูต จนกระทั่งทศวรรษ 1980 เป็น "ยุคทอง" ของซานหลี่เถิน ด้วยการเปิดตัวโรงแรม Great Dragon และบาร์ต่างๆ เต็มไปด้วยตึกสูงใหญ่ ทันสมัย ร้านอาหารเครื่องดื่ม บาร์ยามค่ำคืน ทำให้เป็นย่านที่คึกคักสาย POP MARTห้ามพลาดและเป็นที่ยอมรับในหมู่นักท่องเที่ยวและคนท้องถิ่น



#### อาหารเย็น (มื้อที่4)

รับประทานอาหารท้องถิ่น ณ ภัตตาคาร

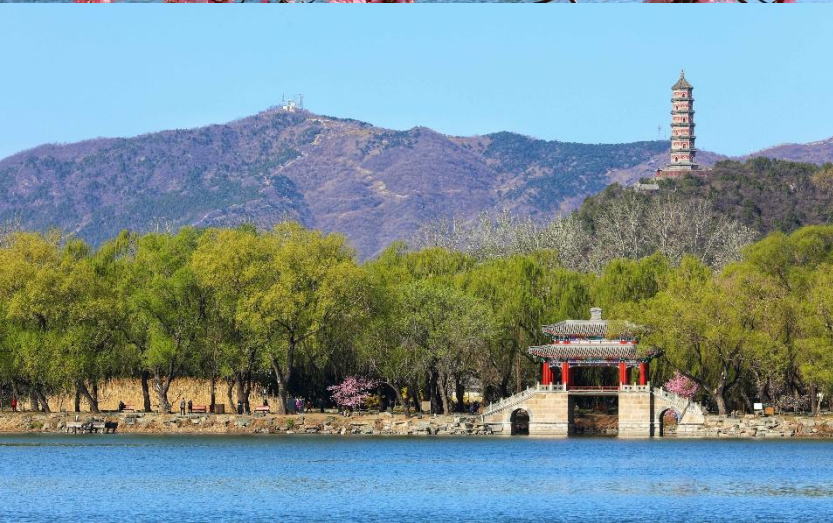
นำท่านเข้าเช็คอินโรงแรมที่พัก **BEIJING CONTINENTAL GRAND HOTEL**

4 ดาว หรือเทียบเท่า (มาตรฐานโรงแรมที่จีน)

วันที่สาม พระราชวังฤดูร้อน – กำแพงเมืองจีนด้านจวีหยงกวน

เช้า รับประทานอาหารเช้า ณ ห้องอาหารของโรงแรม (มื้อที่5)

นำท่านชมความงามของ **พระราชวังฤดูร้อน หรือ อวิ๋เหอหยวน (Yíhé Yuán)** สถานที่ท่องเที่ยวขึ้นชื่อที่พลาดไม่ได้เมื่อมาปักกิ่งประเทศจีน หนึ่งในพระราชวังสำคัญของจีนโบราณที่ยังคงเหลือเป็นหลักฐานความยิ่งใหญ่จากอดีต ซึ่งนอกจากตัวอาคารที่สวยงามแล้ว ภายในวังยังเต็มไปด้วยสิ่งปลูกสร้างและงานศิลปะที่ทรงคุณค่า และบริเวณโดยรอบโอบล้อมด้วยทะเลสาบคุนหมิงอันโด่งดัง ซึ่งเกิดจากการใช้แรงงานคนสร้าง ปัจจุบันพระราชวังฤดูร้อนพร้อมด้วยอุทยานอวิ๋เหอหยวนเป็นมรดกโลกภายใต้ชื่อ "พระราชวังฤดูร้อนและอุทยานในกรุงปักกิ่ง" เมื่อปี พ.ศ. 2541



## อาหารกลางวัน (มื้อที่6)

### รับประทานอาหารท้องถิ่น ณ ภัตตาคาร

นำท่านเดินทางสู่ กำแพงเมืองจีน (The Great Wall of China) หรือที่ชาวจีนเรียกว่า “กำแพงหมื่นลี้” กำแพงเมืองจีน สร้างเมื่อกว่า 2,500 ปีมาแล้ว ตั้งแต่ก่อนรัชสมัยของจีนซ่งเต๋ ปฐมจักรพรรดิพระองค์แรกในประวัติศาสตร์จีน เป็น กำแพงที่มีป้อมคั่นเป็นช่วงๆ ของจีนสมัยโบราณ กำแพงส่วนใหญ่ที่ปรากฏในปัจจุบันสร้างขึ้นในสมัยราชวงศ์หมิง ทั้งนี้ เพื่อป้องกันการรุกรานจากพวกมองโกล และพวกเติร์ก มีความยาวทั้งหมดถึง 6,350 กิโลเมตร นับเป็น 1 ใน 7 สิ่งมหัศจรรย์ของโลกยุคกลาง นำท่านเยี่ยมชมตรงจุดของ “ด่านจวิหยกวน Juyongguan” ซึ่งถือว่าเป็นด่านที่ขึ้นชื่อในเรื่องของความงดงามด้านทิวทัศน์ เป็นทัศนียภาพของภูเขาสูงใหญ่ที่สลักกันไปมา



### อาหารเย็น (มื้อที่7)

รับประทานอาหารท้องถิ่น ณ ภัตตาคาร

นำท่านเข้าเช็คอินโรงแรมที่พัก **BEIJING CONTINENTAL GRAND HOTEL**  
4 ดาว หรือเทียบเท่า (มาตรฐานโรงแรมที่จีน)

วันที่สี่ วัดลามะ – ส่งสนามบินนานาชาติกรุงปักกิ่ง – สนามบินสุวรรณภูมิ  
เช้า รับประทานอาหารเช้า ณ ห้องอาหารของโรงแรม (มื้อที่8) พร้อมอำลาที่พัก

นำท่านชมและไหว้ขอพร **วัดลามะ หรือ ยงเหอกง** ถือว่าเป็นวัดพุทธนิกายทิเบตที่ตั้งอยู่ภายในกรุงปักกิ่ง ซึ่งมีความเป็นเอกลักษณ์ถ่ายทอดทางการปลูกสร้างที่ผสมผสานทั้งศิลปะของชนชาติฮั่น ชนชาติแมนจู ชนชาติมองโกล และชนชาติทิเบตรวมไว้ในวัดเดียว โดยกินเนื้อที่ไปมากกว่า 6 หมื่นตารางเมตร ซึ่งดั้งเดิมที่นี่เคยเป็นพระตำหนักที่ประทับของเฉียนหลงฮ่องเต้แห่งราชวงศ์ชิง ก่อนที่จะมีการถวายพื้นที่ครึ่งหนึ่งให้กับพระลามะจิ้งเจียฮูตูเค่อถู่และกลายมาเป็นวัดลามะในปัจจุบัน ภายในได้บรรจุของสำคัญล้ำค่าอยู่ 3 อย่าง นั่นคือภูเขาพระอรหันต์ พระศรีอริยเมตไตรย และแท่นพระพุทธรูป



### อาหารกลางวัน (มื้อที่9)

รับประทานอาหารท้องถิ่น ณ ภัตตาคาร

### สมควรแก่เวลานำท่านเดินทางสู่ สหามบินนานาชาติกรุงปักกิ่ง

สายการบิน	PEK - BKK	เวลาออก	เวลาถึง
Thai Airways	TG615	17:05	21:15

น้ำหนักกระเป๋าใต้ท้องเครื่อง 23 กิโลกรัม ถึงขึ้นเครื่อง 7 กิโลกรัม  
(มีบริการอาหารบนเครื่องบินไป-กลับ และเอนเตอร์เทนเมนท์ฟรี)

21:15 น. **เดินทางกลับถึงสหามบินสุวรรณภูมิ** โดยสวัสดิภาพ พร้อมความประทับใจในการเดินทาง

รายการเดินทางครั้งนี้ขอเปลี่ยนแปลงตามความเหมาะสม เนื่องจากสภาวะอากาศ การเมือง สายการบิน การจราจร ช่วงฤดูกาล ช่วงเทศกาลของเมืองต่างๆ หรือเหตุการณ์ที่อยู่เหนือการควบคุมเป็นต้น บริษัทฯ จะปรับเปลี่ยนโดยคำนึงถึงผลประโยชน์ของลูกค้าเป็นสำคัญ บริษัทฯ จะไม่รับผิดชอบและไม่สามารถคืนค่าใช้จ่ายต่างๆ ได้ ในทุกกรณี

**อัตราค่าบริการ และเงื่อนไขรายการท่องเที่ยว**

วันเดินทาง 4 วัน 3 คืน	จำนวนคน/กรุ๊ป	ผู้ใหญ่ 2-3 ท่าน	พักเดี่ยว
10-13 เม.ย. 69	20+1	55,528.-	7,900.-
11-14 เม.ย. 69	20+1	58,528.-	7,900.-
13-16 เม.ย. 69	20+1	44,528.-	7,900.-
14-17 เม.ย. 69	20+1	38,528.-	7,900.-
15-18 เม.ย. 69	20+1	38,528.-	7,900.-
21-24 เม.ย. 69	20+1	36,528.-	7,900.-
28 เม.ย.-01 พ.ค. 69	20+1	40,528.-	7,900.-
05-08 พ.ค. 69	20+1	38,528.-	7,900.-
12-15 พ.ค. 69	20+1	35,528.-	7,900.-
19-22 พ.ค. 69	20+1	35,528.-	7,900.-
26-29 พ.ค. 69	20+1	35,528.-	7,900.-

ราคาทัวร์ข้างต้นยังไม่รวมค่าทิปมัคคุเทศก์ท้องถิ่น และคนขับรถ 1,500 บาท/ท่าน/ทริป  
 หัวหน้าทัวร์ที่ดูแลคณะจากเมืองไทยตามแต่ท่านจะเห็นสมควร

\*\*\*เด็กอายุ 2 ขวบ – 12 ปี หากต้องการพักห้องเดียวกับผู้ใหญ่ 2 ท่าน จะไม่มีบริการเตียงเสริม

\*\* ราคา INFANT (อายุไม่ถึง 2 ปี บริบูรณ์ ณ วันเดินทางกลับ) ท่านละ 10,000 บาท



# อัตราค่าบริการนี้รวม

ค่าตัวเครื่องบิน  
ไป-กลับ



ชั้นประหยัดพร้อมค่าภาษีสนามบินทุกแห่ง ค่าน้ำ  
หนักกระเป๋าเดินทางตามรายการทัวร์ข้างต้น

ค่าที่พักโรงแรม  
พัก 2-3 คืน



ตามโรงแรมที่ระบุไว้ในรายการหรือ ระดับ  
ใกล้เคียงกัน

ค่าเข้าชมสถานที่ต่างๆ



ตามที่ระบุไว้ในรายการทัวร์ข้างต้น

ค่าภาษี



ภาษีสนามบิน และค่าภาษีน้ำมันตาม  
รายการทัวร์

ค่าอาหาร



ค่าอาหาร ตามที่ระบุไว้ในรายการทัวร์ข้างต้น และ น้ำดื่ม  
ท่านละ 1 ขวด / วัน (สำหรับวันที่มีการจัดนำเที่ยว)

ค่ารถปรับอากาศนำเที่ยว



พร้อมคนขับรถ (กฎหมายไม่อนุญาตให้คนขับ  
รถเกิน 12 ชม./วัน)

มัคคุเทศก์จากเมืองไทย



การบริการของมัคคุเทศก์จากเมืองไทย  
ตลอดการเดินทาง 1 ท่าน (ตามเงื่อนไขของบริษัทฯ)

ประกันการเดินทาง



บริษัทฯ ได้จัดทำแผนประกันภัย  
Group tour โดยจะครอบคลุมการ  
รักษากรณีฉุกเฉินค่าติดเชื้อโควิด-19  
หรืออุบัติเหตุต่างๆ ซึ่งเกิดขึ้นภายใน  
วันเดินทาง และต้องทำการรักษาใน  
โรงพยาบาลที่ประกันครอบคลุมการ  
รักษาเท่านั้น

(เข้ารับรักษาในรูปแบบอื่นๆประกันจะไม่ครอบคลุม) ตามเงื่อนไข  
ของกรมธรรม์



# อัตราค่าบริการนี้ไม่รวม

## ค่าใช้จ่ายส่วนตัวผู้เดินทาง

ที่นอกเหนือจากรายการระบุ



- ค่าหนังสือเดินทาง
- ค่าบัตรเครดิต
- ค่าโทรศัพท์
- ค่าอาหาร เครื่องดื่ม
- ค่าชักรีด
- ค่าพาสปอร์ตต่างชาติ 4,000 บาท/ท่าน

## ค่าธรรมเนียมวีซ่า

เข้าประเทศจีน



ค่าธรรมเนียมวีซ่าเข้าประเทศจีนของคนต่างชาติ (สำหรับคนไทยยกเว้นวีซ่าเข้าจีนพำนักระยะสั้นไม่เกิน 30 วัน)

## กรณีสัมภาระเกิน



กรณีสัมภาระเกินท่านต้องเสียค่าปรับตามที่สายการบินเรียกเก็บเพิ่ม

## ค่าภาษีต่างๆ



ค่า Vat 7% และ ค่าภาษีหัก ณ ที่จ่าย 3% และ ค่าภาษีทุกรายการคิดจากยอดบริการ, ค่าภาษีเดินทาง (ถ้ามีการเรียกเก็บ)

ค่าภาษีน้ำมันที่สายการบินเรียกเก็บเพิ่มหลังจากทางบริษัทฯ ได้ออกตัวเครื่องบินไปแล้ว

## ค่าเปลี่ยนแปลงตั๋วต่างๆ



อาทิเช่น แก้ไขชื่อผู้เดินทาง, เปลี่ยนคนเดินทาง, เปลี่ยนเที่ยวบินกลับ (กรุณาสอบถามเจ้าหน้าที่)

## ค่าพนักงานยกกระเป๋า



ค่าพนักงานยกกระเป๋าที่โรงแรม

## ค่าทิปมัคคุเทศก์ คนขับรถ

ท่านละ 1,500 บาท/ท่าน ต่อทริปต่อผู้เดินทาง (ขออนุญาตเก็บที่สนามบิน) สำหรับทิปส่วนตัว แล้วแต่ความพึงพอใจของลูกค้า



**สำคัญ!!**  
กรุณาอ่านเงื่อนไข  
แนบท้ายโดยละเอียด  
เพื่อประโยชน์สูงสุดของท่าน

ทางบริษัทขอสงวนสิทธิ์ในการถือว่า ท่านยอมรับเงื่อนไข  
ดังกล่าวแล้ว ทางบริษัทถือว่าจะไม่มีการฟ้องร้องใดๆ  
เนื่องจากท่านได้ยอมรับเงื่อนไขในการให้บริการแล้ว

## ข้อควรทราบ

ทัวร์นี้จัดให้เฉพาะลูกค้าที่ประสงค์จะไปท่องเที่ยวตามรายการของทัวร์ทุกวันเท่านั้น

หากท่านไม่สามารถร่วมทัวร์ทุกวัน แต่สมัครมาร่วมทัวร์เพียงเพื่อการใช้ตัวเครื่องบินและที่พักในราคาพิเศษ หากท่านไม่แจ้ง และปรากฏว่าท่านไม่ร่วมทัวร์ในบางวัน ทางบริษัทจะคิดค่าดำเนินการในการแยกห้องเที่ยวเอง 250 USD (ก่อนซื้อทัวร์ จะต้องแจ้งความประสงค์ที่เป็นจริง เพื่อทางผู้จัดจะได้คิดค่าบริการที่เหมาะสม)หมายเหตุ หากการไปพบเพื่อนหรือญาติหรือไปติดต่อธุรกิจหรือท่องเที่ยวอิสระ ทำหลังจากที่รายการเสร็จสิ้นในแต่ละวันแล้ว ไม่เป็นเหตุที่ทางผู้จัด จะตัดการให้บริการท่านแต่อย่างใด\*

- **โปรดตรวจสอบ PASSPORT :** กรุณานำพาสปอร์ตติดตัวมาในวันเดินทาง พาสปอร์ตต้องมีอายุไม่ต่ำกว่า 6 เดือน หรือ 180 วัน ขึ้นไปก่อนการเดินทาง และต้องมีหน้ากระดาษอย่างต่ำ 6 หน้า  
**หมายเหตุ :** สำหรับผู้เดินทางที่อายุไม่ถึง 18 ปี และไม่ได้เดินทางกับบิดา มารดา ต้องมีจดหมายยินยอมให้บุตรเดินทางไปต่างประเทศจากบิดาหรือมารดาแนบมาด้วย
- **ในกรณีที่ลูกค้าต้องออกตัวโดยสารภายในประเทศ กรุณาติดต่อเจ้าหน้าที่ของบริษัทฯ เพื่อเช็คว่ากรุ๊ปมีการคอนเฟิร์มเดินทางก่อนทุกครั้ง** เนื่องจากสายการบินอาจมีการปรับเปลี่ยนไฟลท์บิน หรือเวลาบิน โดยไม่ได้แจ้งให้ทราบล่วงหน้า ทางบริษัทฯ จะไม่รับผิดชอบใด ๆ ในกรณี ถ้าท่านออกตัวภายในโดยไม่แจ้งให้ทราบและหากไฟลท์บินมีการปรับเปลี่ยนเวลาบินเพราะถือว่าท่านยอมรับในเงื่อนไขดังกล่าว
- **กรณีผู้เดินทางที่ต้องการความช่วยเหลือเป็นพิเศษ** เช่น การขอใช้วีลแชร์ที่สนามบิน กรุณาแจ้งบริษัทฯ อย่างน้อย 7 วันก่อนการเดินทาง หรือเริ่มตั้งแต่ท่านจองทัวร์ มิฉะนั้นทางบริษัทฯ ไม่สามารถจัดการได้ล่วงหน้า ทางบริษัทฯ ขอสงวนสิทธิ์ในการเรียกเก็บค่าใช้จ่ายตามจริงที่เกิดขึ้นกับผู้เดินทาง (ถ้ามี)
- **ที่นั่งที่ Long Leg** โดยปกติอยู่บริเวณทางออกประตูฉุกเฉิน และผู้ที่จะนั่งต้องมีคุณสมบัติตรงตามที่สายการบินกำหนด เช่น ต้องเป็นผู้ที่มีร่างกายแข็งแรง และช่วยเหลือผู้อื่นได้อย่างรวดเร็ว ในกรณีที่เครื่องบินมีปัญหา เช่น สามารถเปิดประตูฉุกเฉินได้ (น้ำหนักประมาณ 20 กิโลกรัม) และ อำนาจในการให้ที่นั่ง Long Leg ขึ้นอยู่กับทางเจ้าหน้าที่เช็คอินสายการบินตอนที่เช็คอินเท่านั้น

## ราคาและเงื่อนไขในการจองทัวร์

▶ ทางบริษัทฯ **ขอรับมัดจำ 20,000 บาท** สำหรับการจองนับตั้งแต่วันจองภายใน 2 วัน

- ▶ กรุณาส่งสำเนาหน้าพาสปอร์ต พร้อมเอกสารชำระมัดจำค่าทัวร์
  - ▶ ค่าทัวร์ส่วนที่เหลือชำระ 30 วันก่อนออกเดินทาง หรือตามกำหนดชำระใน Invoice ที่แจ้งไว้
- \*กรณีบริษัทฯ จำเป็นต้องออกตัวก่อนท่านจำเป็นต้องชำระค่าทัวร์ส่วนที่เหลือตามที่บริษัทกำหนดแจ้งเท่านั้น

▶ **กรณีจองทัวร์ น้อยกว่าวันเดินทาง 30 วัน**

\*\*ทางบริษัทฯ ขอสงวนสิทธิ์ในการเก็บค่าทัวร์เต็มจำนวนทันทีในวันจองเท่านั้น\*\*

เมื่อเจ้าหน้าที่ได้รับข้อมูลพร้อมเงินชำระแล้ว ทางเจ้าหน้าที่จะจัดการนำรายชื่อพร้อมข้อมูลทั้งหมดไปทำการจองส่วนเกี่ยวข้องต่างๆ (ไม่สามารถปรับเปลี่ยนชื่อนามสกุลและผู้เดินทางได้)

# เงื่อนไขและข้อกำหนดอื่นๆ



## ▶ ออกเดินทาง 20 ท่านพร้อมหัวหน้าทัวร์

กรณีและผู้เดินทางน้อยกว่า 15 ท่าน ไม่มีหัวหน้าทัวร์จากไทยร่วมเดินทาง แต่จะมีมัคคุเทศก์ท้องถิ่นภาษาไทยรับที่สนามบินปลายทาง

**\*\***ขอสงวนสิทธิ์ในการบริหารจัดการโดยบริษัทจะคำนึงถึงลูกค้าเป็นสิ่งสำคัญ โดยจัดไกด์สื่อสารภาษาไทยคอยรับและดูแลลูกค้าที่สนามบิน ขนาดของกรุ๊ปไซด์จำนวนผู้เดินทางอาจมีการปรับเปลี่ยนขึ้นได้โดยไม่ต้องแจ้งให้ทราบล่วงหน้า\*\*

## ▶ บริษัทฯ มีสิทธิ์ที่จะเปลี่ยนแปลงรายละเอียดบางประการในทัวร์นี้เมื่อเกิดเหตุสุดวิสัยจนไม่อาจแก้ไขได้

▶ รายการท่องเที่ยวและอาหารสามารถเปลี่ยนแปลง หรือสลับรายการในแต่ละวัน เพื่อให้โปรแกรมการท่องเที่ยวเป็นไปอย่างราบรื่นและเหมาะสมโดยคำนึงถึงผลประโยชน์ของผู้เดินทางเป็นสิ่งสำคัญ

▶ หากไม่สามารถไปเที่ยวในสถานที่ที่ระบุในโปรแกรมได้อันเนื่องมาจากธรรมชาติ ความล่าช้า และความผิดพลาดจากทางสายการบิน จะไม่มีการคืนเงินใดๆ ทั้งสิ้นแต่ทั้งนี้ทางบริษัทฯ จะจัดหาเที่ยวสถานที่อื่นๆ มาให้ โดยขอสงวนสิทธิ์การจัดหาที่ไม่แจ้งให้ทราบล่วงหน้า

▶ **กรณีใช้หนังสือเดินทางราชการ (เล่มน้ำเงิน)** เดินทางเพื่อการท่องเที่ยวกับคณะทัวร์ หากท่านถูกปฏิเสธในการเข้า – ออกประเทศใด ๆ ก็ตาม ทางบริษัทฯ ขอสงวนสิทธิ์ไม่คืนค่าทัวร์และรับผิดชอบใด ๆ ทั้งสิ้น

▶ บริษัทฯ ไม่รับผิดชอบค่าเสียหายในเหตุการณ์ที่เกิดจากสายการบิน ภัยธรรมชาติ ปรากฏิต และอื่นๆ ที่อยู่นอกเหนือการควบคุมของทางบริษัทฯ หรือค่าใช้จ่ายเพิ่มเติมที่เกิดขึ้นทางตรง หรือทางอ้อม เช่น การเจ็บป่วย การถูกทำร้าย การสูญหาย ความล่าช้า หรือจากอุบัติเหตุต่างๆ

▶ ทางบริษัทฯ จะไม่รับผิดชอบใดๆ ทั้งสิ้นหากท่านใช้บริการของทางบริษัทฯ **ไม่ครบ** อาทิ ไม่เที่ยวบางรายการ ไม่ทานอาหารบางมื้อ เพราะค่าใช้จ่ายทุกอย่างทางบริษัทฯ ได้ชำระค่าใช้จ่ายให้ตัวแทนต่างประเทศแบบเหมาขาด ก่อนออกเดินทางแล้ว


▶ ทางบริษัทฯ จะไม่รับผิดชอบใดๆ ทั้งสิ้นหากเกิดสิ่งของสูญหายจากการโจรกรรมและ/หรือเกิดอุบัติเหตุที่เกิดจากความประมาทของตัวนักท่องเที่ยวเอง

**\*\***เมื่อท่านตกลงชำระเงินไม่ว่าทั้งหมดหรือบางส่วนกับทางบริษัทฯ จะถือว่าท่านได้ยอมรับในเงื่อนไขข้อตกลงต่างๆ ที่ได้ระบุไว้แล้วทั้งหมด\*\*



## HOTEL

### ▶ ประเภทห้องพักโรงแรมของกรุ๊ปทัวร์

 **กรณีห้อง TWIN BED (เตียงเดี่ยว 2 เตียง)** ซึ่งโรงแรมไม่มีหรือเต็ม ทางบริษัทฯขอปรับเป็นห้อง DOUBLE BED แทนโดยมีต้องแจ้งให้ทราบล่วงหน้า

 **หากต้องการห้องพักแบบ DOUBLE BED** ซึ่งโรงแรมไม่มีหรือเต็ม ทางบริษัทฯขอปรับเป็นห้อง TWIN BED แทนโดยมีต้องแจ้งให้ทราบล่วงหน้า เช่นกัน

 **กรณีพักแบบ TRIPLE ROOM 3 ท่าน** 1 ห้อง ท่านที่ 3 อาจเป็นเสริมเตียง หรือ SOFA BED หรือ เสริมฟูกที่นอน ทั้งนี้ขึ้นอยู่กับรูปแบบการจัดห้องพักของโรงแรมนั้นๆ

**\*\***หากลูกค้าไม่สะดวกพักเป็นเตียงเสริมหรือฟูกเสริม ท่านสามารถติดต่อแจ้งเปลี่ยนเป็นพักเดี่ยวได้ (โดยมีค่าใช้จ่ายพักเดี่ยวเพิ่มเติม)

# เงื่อนไขการยกเลิก



1. **กรณีที่เป็นราคาโปรโมชั่น** และ ชื่อขาดแบบมีเงื่อนไขกับทางสายการบินและทางผู้จัดปลายทาง จึงไม่มีการคืนเงินมัดจำ หรือค่าบริการทั้งหมดไม่ว่ากรณีใดๆทั้งสิ้น
2. **ยกเลิกการเดินทางในวันเดินทาง** ถูกปฏิเสธการเข้า ออกเมืองทั้งจากประเทศไทย และประเทศปลายทาง ไม่มีการคืนเงินทั้งหมดไม่ว่ากรณีใดๆทั้งสิ้น
3. **กรณีมีเหตุยกเลิกทัวร์** โดยไม่ใช่ความผิดของบริษัททัวร์ คืนเงินค่าทัวร์โดยหักค่าใช้จ่ายที่เกิดขึ้นจริง \*ค่าใช้จ่ายที่เกิดขึ้นจริง เช่น ค่ามัดจำตัวเครื่องบิน โรงแรม ค่าวีซ่า และค่าใช้จ่ายจำเป็นอื่นๆ
4. **กรณีที่กองตรวจคนเข้าเมืองทั้งกรุงเทพฯ และในต่างประเทศ ปฏิเสธ**มิให้เดินทางออก หรือ เข้าประเทศ ที่ระบุ ไว้ในรายการเดินทาง บริษัทฯ ขอสงวนสิทธิ์ที่จะไม่คืนค่าทัวร์ไม่ว่ากรณีใดๆ ทั้งสิ้น

\*\*กรณีนักท่องเที่ยวหรือตัวแทนจำหน่าย ต้องการขอรับเงินค่าบริการคืน นักท่องเที่ยวหรือตัวแทนจำหน่าย (ผู้ที่มีชื่อในเอกสารการจอง) จะต้องแฟกซ์ อีเมลล์ หรือ มาเซ็นเอกสารการขอรับเงินคืนที่บริษัท อย่างเป็นทางการหนึ่ง เพื่อทำเรื่องขอรับเงินค่าบริการคืน โดยแนบหนังสือมอบอำนาจพร้อมหลักฐานประกอบการมอบอำนาจ หลักฐานการชำระเงินค่าบริการต่างๆ และหน้าสมุดบัญชีธนาคารที่ต้องการให้นำเงินเข้าให้ครบถ้วน โดยมีเงื่อนไขการคืนเงินค่าบริการ ตาม “ประกาศคณะกรรมการธุรกิจนำเที่ยวและมัคคุเทศก์ เรื่อง หลักเกณฑ์เกี่ยวกับการกำหนดอัตราการจ่ายเงินค่าบริการคืนให้แก่นักท่องเที่ยว พ.ศ. 2563” ดังนี้

## วันที่ยกเลิกเดินทาง

## เก็บเงินยกเลิกเดินทาง

ไม่น้อยกว่า **30** วันก่อนการเดินทาง  
(ไม่นับวันเดินทาง)

คืนเงินค่าทัวร์เต็มจำนวน ยกเว้น ค่าใช้จ่ายที่เกิดขึ้นจริงเพื่อการเตรียมการนำเที่ยวทั้งหมด เช่น ค่ามัดจำตัวเครื่องบิน โรงแรม ค่าวีซ่า และค่าใช้จ่ายจำเป็นอื่นๆ เป็นต้น

ไม่น้อยกว่า **15-29** วันก่อนเดินทาง  
(ไม่นับวันเดินทาง)

คืนเงินร้อยละ **50** ของค่าทัวร์ทั้งหมด ยกเว้น ค่าใช้จ่ายที่เกิดขึ้นจริงเพื่อการเตรียมการนำเที่ยว ทั้งหมด เช่น ค่ามัดจำตัวเครื่องบิน โรงแรม ค่าวีซ่า และค่าใช้จ่ายจำเป็นอื่นๆ เป็นต้น

น้อยกว่า **15** วันก่อนการเดินทาง

ทางบริษัทฯ ขอสงวนสิทธิ์  
ไม่คืนเงินค่าทัวร์ทั้งหมด

\*\* การจ่ายเงินคืนแก่นักท่องเที่ยวตามข้อกำหนดด้านบน ซึ่งมีการหักเงินในบางส่วนนั้น เนื่องจากทางบริษัทมีค่าใช้จ่ายที่ได้จ่ายจริงเพื่อการเตรียมการนำไปแล้ว เช่น การมัดจำที่นั่งบัตรโดยสารเครื่องบินการจองที่พัก และ ค่าใช้จ่ายที่จำเป็นอื่นๆ เป็นต้น \*\*