



บริษัท วลัยชัทสน จำกัด
WALANCHATHAS CO., LTD.

48/5-6 ชั้น 3 ซอยรุ่งเรือง ถนนรัชดาภิเษก แขวงสามเสนนอก เขตห้วยขวาง กรุงเทพมหานคร 10310
 48/5-6 3F Soi Rungrueng Ratchadapisek Rd., Samsennok Huaykwang Bangkok 10310

☎ 081-840-0898
 081-815-3401
 098-614-9250

✉ walanchathas.kh@gmail.com

ใบอนุญาตประกอบธุรกิจท่องเที่ยว
 เลขที่ 11/12708



SEOUL SUMMER

KOI 2024

สุดมันส์! กับสวนสนุก EVERLAND

กาแฟ Starbucks ริมน้ำอัน

ช้อปปิ้งย่านฮิตติดกระแส "ซองซู"

หมู่บ้านวัฒนธรรม Folk Village ชวอน • ป้อมฮวาซอง+กาแฟ Paletscent
 ชมห้องสมุดสุดตระการตาที่ Starfield Suwon
 หมู่บ้านโบราณอินพยอง • ซิมสตรีกฟู้ดตลาดกวางจ็อง

ช้อปปิ้งแบรนด์ดังเกาหลี Gentlemonster • Marithe • Emis • Musinsa • Popmart

Shopping ย่านฮิต • เมียงตง • ฮงแด • Local Supermarket

เดินทาง
มิถุนายน 2569

ราคา
21,900.-



88ICN:24



5 วัน
3 คืน

t'way
น้ำหนักกระเป๋า 25 KG
CARRY ON 10 KG

SEOUL SUMMER

เดินทาง
มิถุนายน 2569

KOREAN

สุดมันส์! กับสวนสนุก EVERLAND

คาเฟ่ Starbucks ริมน้ำฮัน

ช้อปปิ้งย่านอิตทิดกระแส "ซองซู"

หมู่บ้านวัฒนธรรม Folk Village ชวอน • ป้อมฮวาซอง+คาเฟ่ Paletscent
ชมห้องสมุดสุดตระการตาที่ Starfield Suwon
หมู่บ้านโบราณอินพยอง • ซิมสตรีกฟู้ดตลาดกวางจ็อง

ช้อปปิ้งแบรนด์ดังเกาหลี Gentlemonster • Marithe • Emis • Musinsa • Popmart

Shopping ย่านอิต • เมียงดง • ฮงแด • Local Supermarket

ราคา
21,900.-

88ICN:24 SEOUL SUMMER 5 วัน 3 คืน

🌻 พักชวอน 1 คืน พักโซล 2 คืน 🌻

เที่ยวย้อนยุคสมัยโชซอน Korean Folk Village • ชมกำแพงเมืองเก่า ป้อมฮวาซอง
Café Paletscent • ห้องสมุดที่ใหญ่ที่สุดในเกาหลี Starfield Suwon
สนุกสนานกับเครื่องเล่นที่ สวนสนุก Everland

จิบกาแฟชมวิวริมน้ำฮัน ที่ Starbucks Café

หมู่บ้านโบราณอินพยอง • ชิมอาหารพื้นเมืองสไตล์เกาหลี ที่ตลาดกวางจ็อง
ช้อปปิ้งย่านดัง! ฮงแด • ซองซู • เมียงดง • Local Supermarket

เดินทางโดยสายการบิน T'WAY (TW) t'way

น้ำหนักสัมภาระโหลดใต้ท้องเครื่อง T'WAY (TW) 25 kg. CARRY ON 10 kg.

กำหนดการเดินทาง

ตารางบิน (ชั้นเครื่องสุวรรณภูมิ)

ขาไป	TW102	กรุงเทพ (BKK) - อินชอน (ICN)	เวลา 00.05 – 07.40 น.
ขากลับ	TW101	อินชอน (ICN) - กรุงเทพ (BKK)	เวลา 18.00 – 22.05 น.

รายละเอียดโปรแกรม :

DAY:1 กรุงเทพมหานคร • สนามบินอินชอน

🕒 20.30 น.

คณะพร้อมกันที่สนามบินสุวรรณภูมิ

อาคารผู้โดยสารขาออก ชั้น 4 สายการบิน T'WAY

เคาน์เตอร์ M ประตูทางเข้าหมายเลข 6 โดยมีเจ้าหน้าที่จากบริษัทฯ คอยต้อนรับและอำนวยความสะดวกให้ท่านก่อนขึ้นเครื่อง

🕒 00.05 น.

ออกเดินทางสู่สนามบินอินชอน **กรุงโซล** ประเทศเกาหลีใต้ โดย **สายการบิน T'WAY เที่ยวบินที่ TW102**



DAY: 2 สนามบินอินชอน • Korean Folk Village Suwon • ป้อมฮวาซอง •

Café Paletscent • ห้องสมุด Starfield Suwon

🕒 07.40 น.

เดินทางถึง **สนามบินอินชอน** กรุงโซล ประเทศเกาหลีใต้ (เวลาท้องถิ่นเร็วกว่าประเทศไทย 2 ชั่วโมง)

จากนั้นนำท่านเดินทางสู่ **Korean Folk Village Suwon** หรือ หมู่บ้านวัฒนธรรมเกาหลี เป็นเสมือนพิพิธภัณฑ์ที่มีชีวิตขนาดใหญ่ (พื้นที่ประมาณ 243 เอเคอร์) นอกจากนี้เป็นสถานที่ยอดนิยมของนักท่องเที่ยวแล้ว ยังเป็นสถานที่ท่องเที่ยวที่คนเกาหลีนิยมมาเที่ยวกันในวันหยุด บรรยากาศเหมือนเราย้อนยุคเข้ามาในเมืองโบราณของเกาหลีสมัยโชซอน บรรยากาศเป็นธรรมชาติ มีบ้านเรือน ร้านค้า ตลาดแบบดั้งเดิม มีการจำลองวิถีชีวิตผู้คนในสมัยนั้น และที่นี่ยังเป็นสถานที่ถ่ายทำซีรีส์และภาพยนตร์เกาหลีหลายเรื่อง เช่น You Who Came From The Star, The Moon Embracing Sun, The King and I, รวมถึงหนังดังอย่าง แดจังกึม ฯลฯ



นำท่านเดินทางสู่ **ป้อมฮวาซอง Hwaseong Fortress** ตั้งอยู่ใจกลางเมือง เพื่อเป็นรากฐานสำหรับการสร้างเมืองใหม่ในบริเวณนี้ สร้างขึ้นด้วยหิน และอิฐเผา ในยุคของ อาณาจักรโชซอน สร้างในช่วง ค.ศ. 1794 - 1796 โดยพระเจ้าจงโจ พระมหากษัตริย์ลำดับที่ 22 แห่งราชอาณาจักรโชซอน นอกจากนี้ยังใช้เป็นที่พักและเป็นที่พักพิงขององค์ชายรัชทายาทจ็องฮอน (องค์ชายซาโด) ที่ถูกพระอัยกาของพระองค์ (พระเจ้ายองโจ)

ลงโทษโดยการชั่งองค์ชายไว้ในถังข้าวและให้ถอดข้าวอดน้ำ พอผ่านไป 7 วันจึงสิ้นพระชนม์ภายในถังข้าว กำแพงป้อมฮวาซอง มีความยาวถึง 5.5 กิโลเมตร มีป้อมปราการ หรือประตูเมือง ทั้งหมด 4 ทิศ และมีรูปแบบทางสถาปัตยกรรมที่ยิ่งใหญ่และงดงาม จากนั้นนำท่านสู่ **Café Paletscent** ร้านกาแฟในเมืองซูวอนที่มีมุมถ่ายรูปชิค ๆ หลายมุม บนชั้นสองของร้านสามารถมองเห็นวิวประตูจางอันมุน ประตูฝั่งทางด้านทิศเหนือของป้อมฮวาซอง และในส่วนของชั้น 3 ชั้นดาดฟ้าเป็นอีกมุมที่สวยงามที่สายคอนเทนต์ สายถ่ายรูปห้ามพลาด สามารถถ่ายรูปออกมาเห็นป้อมฮวาซองได้แบบ 180 องศา เป็นอีกหนึ่งสถานที่เดททอยอดฮิตของหนุ่มสาวชาวเกาหลีด้วย



🕒 เที่ยง

รับประทานอาหารกลางวัน เมนู ทักคาลบี้

จากนั้นนำท่านสู่ **ห้องสมุด Starfield Suwon** ที่หลาย ๆ ท่านอาจจะรู้จักสาขา Seoul แต่จริง ๆ แล้วห้องสมุดยังมีอีกสาขาที่คือ Suwon บอกเลยว่าถึงจะอยู่นอกเมือง แต่ความอลังการของห้องสมุดนั้น ใหญ่กว่าโซลหลายเท่าตัว ด้านในยังมีทั้งร้านกาแฟ และร้านไอศกรีมให้ทุกท่าน ได้นั่งพักผ่อนจิบกาแฟ ถ่ายรูปและเดินเล่นได้ตามอัธยาศัย



🕒 เย็น

รับประทานอาหารเย็น เมนู หมูย่างเกาหลี

นำท่านเข้าเช็คอิน **HOMES STAY HOTEL SUWON** หรือเทียบเท่า

DAY: 3

สวนสนุก Everland • ศูนย์เครื่องสำอางค์ Cosmetic • ซุปเปอร์มาร์เก็ต

🕒 เช้า

รับประทานอาหารเช้า ณ ห้องอาหารของโรงแรม

นำท่านเดินทางสู่ เมืองยองอิน **สวนสนุกกับ สวนสนุก Everland หรือ ดิสนีย์แลนด์เกาหลี** สวนสนุกกลางแจ้งที่ใหญ่ที่สุดของประเทศเกาหลีใต้ ซึ่งตั้งอยู่ท่ามกลางหุบเขา ขอเชิญท่านท่องเที่ยวไปกับโลกของสัตว์ป่าซาฟารี และสนุกไปกับสไลด์ทางอันพลิ้วไหวของหิมิต่างๆ ซึ่งพนักงานขับรถซาฟารีจะเป็นผู้ทักทาย และเล่นกับพวกเขาเหล่านั้น นอนจากนั้นยังมีเครื่องเล่นต่างๆอีกมากมายให้ท่านเล่นแบบไม่จำกัดรอบ

[สวนสนุกกับเครื่องเล่น 5 โซน](#)

- โซนที่ 1 - Global Fair หลังจากผ่านประตูเข้ามาสู่สวนสนุก พบกับการผสมผสานกัน
- โซนที่ 2 - Zootopia ท้องโลก Safari World ที่เต็มไปด้วยสัตว์นานาชนิดกว่า 200 สายพันธุ์และตื่นเต้นไปกับการนั่งรถสะเทือนน้ำสะเทือนบกในโซน Lost Valley ชมฝูงสัตว์อย่างใกล้ชิด
- โซนที่ 3 - European Adventure ได้รับการตกแต่งอย่างสวยงามตามแบบยุโรป สถานที่ท่องเที่ยวยอดนิยมคือ คฤหาสน์ลิกลับ ซึ่งจะได้สนุกไปกับการยิงผี และ รถไฟเหาะ T Express เป็นรถไฟเหาะรางไม้ที่สูงที่สุดในโลก
- โซนที่ 4 - Magic Land ดินแดนเมจิกแฟนตาซี ตกแต่งสวยงามราวกับเมืองในฝัน
- โซนที่ 5 - American Adventure พาย้อนยุคกลับไปยังสมัยโคลัมบัส เตรียมวอร์มเสียงไปกรี๊ดกับเครื่องเล่นมากมาย อาทิ Columbus Adventures, Rolling X-Train, Double RockSpin, Hurricane เป็นต้น



🕒 เที่ยง

อิสระรับประทานอาหารกลางวัน ที่ สวนสนุก Everland

จากนั้นให้ท่านได้เลือกซื้อเครื่องสำอางแบรนด์ดังของเกาหลี ณ **ร้านเครื่องสำอางค์ Cosmetic** มีให้เลือกมากมายหลายยี่ห้อ เช่น ครีมน้ำตักที่โด่งดัง ครีมหอมหวาน ฯลฯ พร้อมทั้งอัปเดตสินค้าด้านความงามแบบใหม่ ๆ เคล็ดลับความงามที่สาวเกาหลีนิยมใช้กัน

นำท่าน **ช้อปปิ้งถนนฮงแด** ย่านดังกลางกรุงโซล สถานที่เดทยอดฮิตของคู่รัก และที่เที่ยวยอดนิยมของวัยรุ่น ที่มีทั้งร้านอาหาร ร้านเสื้อผ้า ไนต์คลับ และช้อปปิ้งต่าง ๆ เช่น Carlyn ,Underground ,Pop Mart เป็นต้น ให้ทุกท่านได้เพลิดเพลินไปกับ ลานแสดงโชว์ความสามารถของวัยรุ่นเกาหลี และสินค้าแฟชั่นราคาเยียมเยียวอีกมากมาย



🕒 เย็น

รับประทานอาหารเย็น เมนู ชาบู ชาบู

นำท่านเข้าเช็คอิน L'ART HOTEL SEOUL หรือเทียบเท่า

DAY: 4

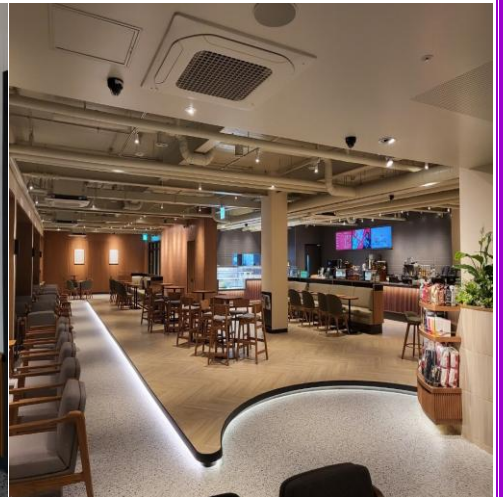
ศูนย์สมุนไพร • Starbucks Café ริมแม่น้ำฮัน • ซ้อปิ้งย่านชองซู •
ซ้อปิ้งตลาดเมียงดง



รับประทานอาหารเช้า ณ ห้องอาหารโรงแรม

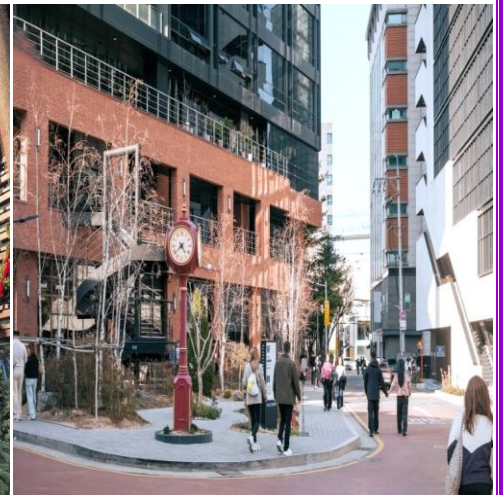
นำท่านสู่ **น้ำมันสนเข็มแดง Red pine** สมุนไพรชื่อดังที่ได้รับความนิยมมาก เพราะมีสรรพคุณช่วยลดระดับน้ำตาลในเส้นเลือด ช่วยละลายไขมันในเส้นเลือด ล้างสารพิษหรือ ดีท็อกซ์ เลือดให้ สะอาดและเพิ่มการไหลเวียนของเลือดได้ สะดวกขึ้น เหมาะกับผู้ป่วย โรคเบาหวาน ความดัน ไขมันอุดตันในเส้นเลือดคอเลสเตอรอลในเลือดสูง ไซซ้อเลื่อม จากนั้นนำท่านสู่ **ศูนย์สมุนไพรฮอกเก** ชาวเกาหลีรุ่นใหม่ยินยมนำมารับประทานเพื่อช่วยดูแลตับให้สะอาดแข็งแรง ป้องกันโรคตับแข็งไม่ถูกทำลายจากการดื่มแอลกอฮอล์ กาแฟ บุหรี่ สารตกค้างจากอาหาร และยา

จากนั้นนำท่านสู่ **Starbucks Café ริมแม่น้ำฮัน** เป็นคาเฟ่อดิตลอยอยู่ริมแม่น้ำฮัน ดีไซน์โมเดิร์นกระจกบานใหญ่ ให้ท่านได้เพลิดเพลินกับบรรยากาศพร้อมจิมกาแฟชีว ๆ โดยรอบยังมีร้านสะดวกซ้อ และ ร้านอื่น ๆ อีกมากมายให้ท่านได้เลือกซิม พร้อมถ่ายภาพเช็คอินได้ตามอัธยาศัย



รับประทานอาหารกลางวัน เมนู บุลโกกิ

จากนั้นนำท่านสู่ **ย่านชองซู หรือ Seongsu-dong** เป็นย่านซ้อปิ้งยอดฮิตแห่งใหม่ในกรุงโซล ที่รวบรวมทั้งคาเฟ่ชิค ๆ และร้านอาหาร รวมถึงมีสตรีทอาร์ต แกลเลอรี และงานศิลปะมากมาย ตกแต่งในอาคารสไตล์ลอฟต์ผสมอินดัสเทรียล ทำให้ย่านนี้เริ่มถูกเรียกว่า ‘บุรกลินแห่งกรุงโซล’ นอกจากนั้นยังมีซ้อปิ้งสินค้าแบรนด์เนม เช่น Dior, Prada, Stand Oil, Emis, Matin Kim, New Balance ฯลฯ



นำทุกท่าน **ช้อปปิ้งตลาด Myeongdong (เมียงดง)** แหล่งช้อปปิ้งชั้นนำที่รวมแฟชั่นชั้นนำของกรุงโซล หรือที่คนไทยรู้จักในนาม สยามแสควร์เกาหลี ท่านจะได้พบกับสินค้าวัยรุ่นหลากหลายยี่ห้อ ไม่ว่าจะเป็นเครื่องสำอางแบรนด์ดังต่างๆ เช่น Etude house, The skin food, The face shop, Missha ฯลฯ นอกจากนี้ยังมีสตรีทฟู้ด ร้านอาหารเกาหลี เมนูแปลกใหม่ให้ท่านได้ลิ้มรส ลองชิมลองทานได้อีกด้วย



เย็น

ประทานอาหารเย็น เมนู จิมตัก

กลับเข้าสู่ **L'ART HOTEL SEOUL** หรือเทียบเท่า

DAY: 5

ศูนย์โสม • หมู่บ้านโบราณอินพยอง • พิพิธภัณฑ์紗草院 • ตลาดกวางจั้ง • Local Supermarket • สหามบินอินซอน • สหามบินสุวรรณภูมิ



เช้า

รับประทานอาหารเช้า ณ ห้องอาหารโรงแรม

นำท่านชม **ศูนย์โสม** ซึ่งรัฐบาลรับรองคุณภาพว่ามีอายุ 6 ปี ซึ่งโสม 6 ปี ถือว่าเป็นโสมที่มีคุณภาพที่ดีที่สุด ช่วยปรับสมดุลในร่างกาย บำรุงสมองและระบบประสาท เสริมระบบภูมิคุ้มกัน เพิ่มสมรรถภาพทางเพศ ควบคุมระดับน้ำตาลในเลือด ต้านอนุมูลอิสระ ชะลอวัย สามารถทานได้ทุกเพศทุกวัยตั้งแต่เด็กเล็กจนถึงผู้สูงอายุ จากนั้นนำท่านสู่ **หมู่บ้านโบราณอินพยอง** เป็นอีกหนึ่งสัญลักษณ์ของเกาหลีหมู่บ้านแห่งนี้ก็ยังคงรักษาอาคารบ้านเรือนในสมัยโบราณ มีกลิ่นอายของเกาหลีในยุคเก่าแก่ เหมาะสำหรับคนที่ชอบสถานที่ท่องเที่ยวเชิงประวัติศาสตร์ มีคาเฟ่มุมมองสวย ๆ ไว้ให้ท่านได้เก็บภาพเป็นที่ระลึกอีกด้วย



นำท่านสู่ **พิพิธภัณฑ์紗草院** ซึ่งท่านจะได้เรียนรู้การทำ紗草院ของชาวเกาหลีประวัติความเป็นมาและความผูกพันที่ชาวเกาหลีที่มีต่อ紗草院 อีกทั้งยังให้ท่านได้ลองฝึกทำข้าวห่อ紗草院เป็นอาหารยอดนิยมอีกชนิดของคนเกาหลี

นำท่านสู่ **ตลาดกวางจัง (Gwangjang Market)** เป็นตลาดเก่าแก่ 100 ปี และถือเป็นหนึ่งในตลาดที่เก่าแก่ของชาวเกาหลี ของสดก็มีขายมากมายเช่นกัน ทั้งผักสด ผลไม้ กิมจิ ปลาสดปลาแห้ง ขนบขบเคี้ยว แม้กระทั่งของฝากน่ารักๆ และที่โดดเด่นมากๆ คือ Street Food เป็นตลาดขายอาหารพื้นเมืองต้นตำรับของชาวเกาหลี แลมราคาไม่แพงอีกด้วย ไม่ว่าจะเป็นไส้กรอกเลือดหมู คิมบับ หัวหมู ต็อกบกกี ออเมก บินแดต็อก และอาหารพื้นเมืองขึ้นชื่ออีกมากมาย



เที่ยง

อิสระรับประทานอาหารกลางวัน ที่ ตลาดกวางจัง

นำท่านอิสระช้อปปิ้งขนมพื้นเมืองเกาหลีหลากหลายชนิดรวมทั้งกิมจิไก่ตุ๋นโสมที่บรรจุอยู่ในถุงสุญญากาศ ตะเกียบ ถ้วยใส่ข้าว และของฝากของที่ระลึก ที่ท่านพลาดโอกาสในการซื้อไม่ได้ที่ **ร้านซูเปอร์มาร์เก็ตละลายเงินวอน** จากนั้นนำท่านเดินทางสู่ สนามบินอินชอน

🕒 18.00 น.

นำท่านเดินทางสู่ สนามบินสุวรรณภูมิ กรุงเทพฯ โดย **สายการบิน T'WAY** เที่ยวบินที่ **TW101**

🕒 22.05 น.

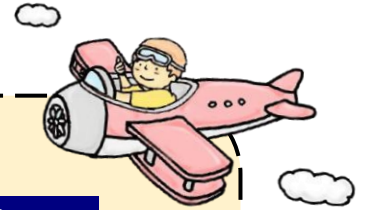
ถึงสนามบินสุวรรณภูมิ กรุงเทพฯ โดยสวัสดิภาพ...

Market O Real Brownie
(20g x 6cookie)



อัตราค่าบริการ :

วันเดินทาง	สายการบิน	พักห้องละ 2-3ท่าน ราคา/ท่าน	พักเดี่ยว/ท่าน
6 - 10 มิถุนายน 2569	t'way	21,900	5,900
13 - 17 มิถุนายน 2569	t'way	21,900	5,900



***** เด็กทารกอายุไม่เกิน 2 ขวบ ชำระแค่ค่าภาษีสนามบิน *****

*****ไม่มีราคาเด็ก*****

**ทางบริษัทฯ ขออนุญาตเก็บค่าทิปไกด์ท้องถิ่น/คนขับรถ
ที่สนามบินสุวรรณภูมิ ท่านละ 1,800 บาท**



เงื่อนไขการชำระเงิน

- +** ทางบริษัทฯ ขอรับมัดจำ 10,000 บาท สำหรับการจองนับตั้งแต่วันจองภายใน 2 วัน
- +** กรุณาชำระส่วนที่เหลือ ก่อนเดินทางอย่างน้อย 30 วัน
(การไม่ชำระเงินมัดจำ หรือ ชำระไม่ครบหรือใช้ธนาคารถูกระงับการจ่ายไม่ว่าด้วยสาเหตุใดๆ บริษัทฯ มีสิทธิยกเลิกทัวร์ หรือยกเลิกการเดินทาง)
- +** หากจองทัวร์น้อยกว่า 30 วัน รบกวนชำระค่าทัวร์เต็มจำนวน

ขั้นตอนก่อนเดินทางเข้าเกาหลีใต้



สำหรับนักท่องเที่ยวชาวไทยที่จะเดินทางเข้าประเทศเกาหลี จะต้องลงทะเบียน ดังนี้

- ✚ ผู้เดินทางที่มีอายุระหว่าง **17-65 ปี จะต้องลงทะเบียน K-ETA** เพื่อไม่ต้องทำวีซ่าเข้าเกาหลี (สามารถลงทะเบียนด้วยตัวเอง ผ่านเว็บไซต์ <https://www.k-eta.go.kr/>)
- ✚ สำหรับผู้เดินทางที่มีอายุต่ำกว่า **17 ปี และ ผู้เดินทางที่มีอายุเกิน 65 ปี ไม่ต้องลงทะเบียน K-ETA**

เอกสารที่ใช้ในการลงทะเบียน K-ETA

- ✚ รูปถ่ายหน้าพาสปอร์ต
- ✚ รูปถ่ายพื้นหลังสีขาว สามารถถ่ายจากโทรศัพท์มือถือได้
- ✚ ข้อมูลส่วนตัว ข้อมูลการเดินทางไปต่างประเทศ และ ข้อมูลการทำงาน
(*ขอสงวนสิทธิ์ผลการพิจารณาขึ้นอยู่กับดุลยพินิจของหน่วยงาน K-ETA)
 - โปรดทราบ!!! ในกรณีที่ยื่นขอ K-ETA ซ้ำเกิน 3 ครั้งภายในระยะเวลา 6 เดือน จะถูกบล็อกจากการยื่นขอเพิ่มเติมได้
 - หากผล K-ETA ไม่ผ่านการอนุมัติ จะยังไม่สามารถเข้าประเทศเกาหลีใต้ได้ ท่านจะต้องเข้าประเทศด้วยการขอวีซ่า โปรดสอบถามเกี่ยวกับวีซ่าได้ที่สถานทูตเพื่อรับคำแนะนำ



ราคาทัวร์รวม

- ☑ ค่าตัวเครื่องบิน ตามที่ระบุในรายการ ไป - กลับพร้อมคณะ
- ☑ ค่าภาษีสนามบิน ทุกแห่งที่มี
- ☑ ค่าอาหารทุกมื้อ ตามที่ระบุในรายการ
- ☑ ค่าเข้าชมสถานที่ต่าง ๆ ตามรายการ
- ☑ ค่าที่พักระดับมาตรฐาน (3 ดาว หรือเทียบเท่า) พักห้องละ 2 ท่าน
- ☑ ค่ารถรับ - ส่งและนำเที่ยวตามรายการ
- ☑ ค่าน้ำหนักกระเป๋าสัมภาระโหลดใต้ท้องเครื่องสายการบิน T'WAY 25 กก.
ถือขึ้นเครื่องท่านละ 10 กก.
- ☑ ค่าหัวหน้าทัวร์ผู้ชำนาญเส้นทาง นำท่านท่องเที่ยวตลอดรายการในต่างประเทศ
- ☑ ประกันอุบัติเหตุวงเงิน 1 ล้านบาทต่อท่าน





ราคาทัวร์ไม่รวม

☒ ค่าใช้จ่ายส่วนตัว อาทิ ค่าทำหนังสือเดินทาง, ค่าโทรศัพท์ส่วนตัว, ค่าชักรีด, มินิบาร์ในห้อง, รวมถึงค่าอาหาร และเครื่องดื่มที่สั่งเพิ่มนอกเหนือรายการ (หากท่านต้องการสั่งเพิ่ม กรุณาติดต่อหัวหน้าทัวร์แล้วจ่ายเพิ่มเองต่างหาก)

☒ ค่าทิปมัคคุเทศก์ท้องถิ่น+คนขับรถ ท่านละ 1,800 บาท **ขอสงวนสิทธิ์เก็บในวันเดินทาง ณ สนามบินสุวรรณภูมิ **เด็กอายุต่ำกว่า 2 ขวบ ไม่ต้องจ่ายค่าทิปไกด์****

☒ ค่าทิปหัวหน้าทัวร์ ตามความพึงพอใจของท่าน

☒ ค่าภาษีมูลค่าเพิ่ม 7% และภาษีหัก ณ ที่จ่าย 3% (กรณีออกใบเสร็จเต็มรูปแบบ)

☒ ค่าน้ำหนักกระเป๋าสัมภาระ ที่หนักเกินสายการบินกำหนด (ปกติ 25 กก.)

☒ กรณีอัตราค่าภาษีเชื้อเพลิงและประกันวินาศภัยทางอากาศสายการบิน (ปรับเพิ่ม)

☒ ราคาทัวร์นี้สำหรับนักท่องเที่ยวชาวไทยเท่านั้น พาสปอร์ตชาวต่างชาติเก็บค่าใช้จ่ายเพิ่มท่านละ 100 usd (ชำระพร้อมค่าทัวร์ เรท ณ วันที่ทำการชำระ)



เงื่อนไขการยกเลิก

กรณีท่านถูกปฏิเสธ K-ETA ทางบริษัทฯไม่รับผิดชอบทุกกรณี

1. กรณีลูกค้าถูกกรมแรงงานไทยไม่อนุญาตให้เดินทางออกนอกประเทศไทย หรือ เจ้าหน้าที่ตรวจคนเข้าเมืองเกาหลี (ต.ม เกาหลี) ปฏิเสธการเดินทางเข้าประเทศเกาหลี เนื่องด้วยดุลพินิจของเจ้าหน้าที่ ทางบริษัทฯ ไม่สามารถคืนค่าทัวร์ได้ เนื่องจากค่าใช้จ่ายต่าง ๆ มีการจ่ายขาดไปหมดแล้ว
2. **กรณีกรุ๊ปเต็มแล้ว** ทางบริษัทฯ ขอสงวนสิทธิ์ในการยกเลิกทุกกรณี ยกเว้นจะเปลี่ยนผู้เดินทางสามารถแจ้งมายังบริษัทก่อนเดินทาง 10 วัน
3. กรณีจำนวนผู้เดินทางไม่ถึง 15 ท่าน ทางบริษัทฯ อาจมีการเปลี่ยนแปลงค่าทัวร์ (ในกรณีลูกค้ายืนยันที่จะเดินทาง) หรือ ยกเลิกกรุ๊ป หรือ เลื่อนการเดินทาง ทั้งนี้จะแจ้งให้ลูกค้าทราบก่อนเดินทาง 10 วัน
4. สำหรับลูกค้าที่ไม่ได้ถือหนังสือเดินทางไทย **เมื่อวีซ่าผ่านแล้ว** แต่จะมีการยกเลิกการเดินทางบริษัทฯ ขอสงวนสิทธิ์ไม่คืนค่ามัดจำทัวร์ใด ๆ ทั้งสิ้น ยกเว้นจะเปลี่ยนผู้เดินทางใหม่มาแทน
5. **ยกเลิก 21 - 30 วัน ก่อนวันเดินทาง หักค่าใช้จ่ายจริงที่เกิดขึ้น** อาทิ ค่ามัดจำตัวเครื่องบิน, ค่ามัดจำโรงแรมที่พัก, ค่ามัดจำรถบัส , ค่าลงทะเบียนต่าง ๆ
6. **ยกเลิก 15 - 20 วัน ก่อนการเดินทาง หักค่าใช้จ่าย 50% ของราคาทัวร์** หรือค่าใช้จ่ายที่เกิดขึ้นจริง
7. **ยกเลิก 1 - 14 วัน ก่อนการเดินทาง ขอสงวนสิทธิ์ไม่คืนเงินใด ๆ ทั้งสิ้น** เนื่องจากทางบริษัทฯ ได้จ่ายขาดไปหมดแล้ว

หมายเหตุ : ตามพระราชบัญญัติธุรกิจนำเที่ยวและมัคคุเทศก์ พ.ศ. 2551 หมวด 2 ธุรกิจนำเที่ยว การยกเลิกการเดินทางของนักท่องเที่ยว ผู้ประกอบธุรกิจนำเที่ยวมีค่าใช้จ่ายที่ได้จ่ายจริงเพื่อเตรียมการจัดนำเที่ยว ให้นำมาหักจากเงินค่าบริการที่ต้องจ่าย ทั้งนี้ผู้ประกอบธุรกิจนำเที่ยวแสดงหลักฐานให้นักท่องเที่ยวทราบ เช่น ค่าวีซ่า ค่ามัดจำตัวเครื่องบิน ค่าโรงแรม หรืออื่นๆ





ข้อควรทราบ



1. หนังสือเดินทาง ต้องมีอายุเหลือใช้งานไม่น้อยกว่า 6 เดือน
2. วันเดินทาง **“กรุณาเตรียมเอกสารการทำงาน”** เช่น หนังสือรับรองการทำงาน , นามบัตร , บัตรพนักงาน หรือหากมีธุรกิจส่วนตัวต้องมีนามบัตร หากเปลี่ยนชื่อสกุลต้องนำเอกสารมา ยืนยัน
3. โปรแกรมทัวร์อาจมีการสลับปรับเปลี่ยนโปรแกรมตามความเหมาะสมของพนักงาน อาทิ หาก มีฝนตก หรือ รถติด อาจปรับโปรแกรม (ทั้งนี้ขึ้นอยู่กับสถานการณ์พนักงาน) ไกด์และ หัวหน้าทัวร์จะแจ้งให้ทราบในแต่ละวัน
4. **ร้านช้อปปิ้งที่ทางรัฐบาลให้ทัวร์ลง ตามที่ระบุในโปรแกรมทัวร์ ขอความร่วมมือลูกค้าทุกท่าน ลงทุกร้าน** ทางบริษัทฯ ไม่มีนโยบายบังคับซื้อแต่อย่างใด ขึ้นอยู่กับความพึงพอใจของลูกค้า
5. โปรแกรมทัวร์เกาหลี จะเป็นโปรแกรมที่จะต้องลงร้านช้อปปิ้งของทางรัฐบาล หากท่าน ประสงค์ที่จะไม่เข้าร้านรัฐบาล ท่านจะต้องจ่ายเงินค่าไม่เข้าร้าน ให้กับทางร้านค้า ร้านละ 150 USD/ท่าน
6. ทัวร์นี้จัดให้เฉพาะลูกค้าที่ประสงค์จะไปท่องเที่ยวตามรายการของทัวร์ทุกวันเท่านั้น **หากท่านไม่สามารถร่วมทัวร์ทุกวัน แค่มักร่วมทัวร์เพียงเพื่อการใช้ตัวเครื่องบินและที่พักใน ราคาพิเศษ ครอบคลุมแจ้งบริษัทฯ ตามจริง หากท่านไม่แจ้ง และปรากฏว่าท่านไม่ร่วมทัวร์ตาม โปรแกรมทัวร์ทางบริษัทจะคิดค่าดำเนินการในการแยกท่องเที่ยวเอง 300 USD / ท่าน *****

หมายเหตุ

1. **กรุณาตรงต่อเวลา !! มาตามเวลานัดหมาย หากท่านมาช้าในระหว่างทริปท่องเที่ยว ทำให้ท่านไม่สามารถท่องเที่ยวตามโปรแกรมฯ ท่านจะไม่สามารถเรียกร้องค่าเสียหายใด ๆ ได้**
2. รายการท่องเที่ยวและรายการอาหารที่ระบุไว้ อาจมีการเปลี่ยนแปลงได้ตามสถานการณ์และตามความเหมาะสมของพนักงาน เพื่อประโยชน์สูงสุดของผู้เดินทาง
3. คณะเดินทางช่วงวันหยุดยาว หรือ ช่วงเทศกาลที่ต้องการันตีมัดจำหรือจ่ายเต็มแบบมีเงื่อนไข จะไม่มีการคืนเงินมัดจำหรือค่าทัวร์ทั้งหมด
4. หากมีการถอนตัวหรือไม่ใช้บริการตามที่ระบุเอาไว้ในโปรแกรมทัวร์ ผู้จัดถือว่าผู้ท่องเที่ยวละสิทธิ์และจะไม่คืนเงินค่าบริการที่ได้ชำระไว้ ไม่ว่ากรณีใด ๆ ทั้งสิ้น เนื่องจากค่าใช้จ่ายที่ท่านได้จ่ายให้กับบริษัทฯ เป็นการชำระหมาจ่ายแล้ว

5. ท่านถูกเจ้าหน้าที่ตรวจคนเข้าเมืองทั้งของทางประเทศไทยและเกาหลี ปฏิเสธการเข้า-ออกเมืองของท่าน ถือเป็นเหตุผลที่อยู่นอกเหนือความรับผิดชอบของทางบริษัท ทางบริษัท ขอสงวนสิทธิ์ในการที่จะคืนค่าใช้จ่ายใด ๆ ทั้งสิ้น
6. กรณีกรุ๊ปที่เดินทาง เป็นกรุ๊ปดูงาน หรือ กรุ๊ปนักศึกษา ซึ่งไม่ได้มีการแจ้งมากับทางบริษัทฯ ไว้ก่อนทำการจองตั๋วทางบริษัทฯ ขอสงวนสิทธิ์ดำเนินการเก็บเงินเพิ่มกับทางลูกค้าโดยตรงที่เกาหลีทันที
7. เมนูอาหารทุกมื้อ ตามที่ระบุไว้ในรายการ ทางบริษัทจะจัดเป็นเมนูตามปกติ หากท่านไม่สามารถทานได้ เช่น ทานเจ, มังสวิวัต, อาหารอิสลาม หรือแพ้อาหารชนิดอื่น ๆ กรุณาแจ้งให้เจ้าหน้าที่ทราบทันทีตั้งแต่จองตั๋ว
8. จำนวนผู้เดินทาง ขั้นต่ำ ผู้ใหญ่ 15 ท่าน ขึ้นไป
9. เที่ยวบิน ราคาและรายการท่องเที่ยว สามารถเปลี่ยนแปลงได้ตามความเหมาะสม โดยคำนึงถึงผลประโยชน์ของผู้เดินทาง
10. ทางบริษัทฯ จะไม่รับผิดชอบต่อใด ๆ ทั้งสิ้นหากเกิดกรณีความล่าช้าจากสายการบิน, การประท้วง, การนัดหยุดงาน, การก่อกบฏ หรือกรณีที่ท่านถูกปฏิเสธ การเข้าหรือออกเมืองจากเจ้าหน้าที่ตรวจคนเข้าเมือง หรือเจ้าหน้าที่กรมแรงงานทั้งจากไทย และต่างประเทศซึ่งอยู่นอกเหนือความรับผิดชอบของบริษัทฯ
11. ทางบริษัทฯ จะไม่รับผิดชอบต่อใด ๆ ทั้งสิ้น หากท่านใช้บริการของทางบริษัทฯ ไม่ครบ อาทิ ไม่เที่ยวบางรายการ, ไม่ทานอาหารบางมื้อ เพราะค่าใช้จ่ายทุกอย่าง ทางบริษัทฯ ได้ชำระค่าใช้จ่ายให้ตัวแทนต่างประเทศแบบเหมาขาดก่อนออกเดินทางแล้ว
12. ทางบริษัทฯ จะไม่รับผิดชอบต่อใด ๆ ทั้งสิ้น หากเกิดสิ่งของสูญหายจากการโจรกรรม และ/หรือ เกิดอุบัติเหตุที่เกิดจากความประมาทของตัวนักท่องเที่ยวเอง
13. ตัวเครื่องบินเป็นตัวราคาพิเศษ กรณีที่ท่านไม่เดินทางพร้อมคณะไม่สามารถนำมาเลื่อนวันหรือคืนเงินได้
14. เมื่อท่านตกลงชำระเงินไม่ว่าทั้งหมดหรือบางส่วนกับทางบริษัทฯ ทางบริษัทฯ จะถือว่าท่านได้ยอมรับในเงื่อนไขข้อตกลงต่าง ๆ ที่ได้ระบุไว้แล้วทั้งหมด
15. หากมีเพื่อนหรือญาติของท่านต้องการร่วมเดินทางท่องเที่ยวระหว่างท่องเที่ยวในประเทศเกาหลี แล้วเกิดปัญหาต่าง ๆ กรุณาติดต่อเจ้าหน้าที่ที่รับผิดชอบ หากท่านมีความจำเป็นต้องรับฝากของจากผู้อื่นเพื่อที่จะนำไปยังประเทศนั้น ๆ หรือนำกลับประเทศไทย ควรตรวจสอบสิ่งของนั้นว่าต้องไม่เป็นสิ่งของผิดกฎหมาย ซึ่งของผิดกฎหมายบางประเภท อาจมีโทษถึงขั้นประหารชีวิต เจ้าหน้าที่จะไม่รับฝากกระเป๋าหรือสิ่งของใด ๆ
16. มัคคุเทศก์ พนักงานและตัวแทนของผู้จัด ไม่มีสิทธิ์ในการให้คำสัญญาใด ๆ ทั้งสิ้นแทนผู้จัดนอกจากมีเอกสารลงนามโดยผู้มีอำนาจของผู้จัดกำกับเท่านั้น
17. เนื่องด้วยมาตรการรักษาความปลอดภัยของสนามบินทั่วโลก ก่อนท่านขึ้นเครื่องบิน กรุณาแยกของเหลว เจล สเปรย์ ที่จะนำติดตัวขึ้นเครื่องบิน แยกใส่ถุงพลาสติกใสมีซิปล็อคปิดสนิท โดยที่ขนาดบรรจุภัณฑ์ไม่เกิน 100 มิลลิลิตรต่อชิ้น และรวมกันทุกชิ้นไม่เกิน 1 ลิตร และต้องนำออกมาให้เจ้าหน้าที่ตรวจได้อย่างสะดวก ณ จุดเช็คอิน เอ็กส์เรย์ ถ้าสิ่งของดังกล่าวมีขนาดบรรจุภัณฑ์มากกว่าที่กำหนด รวมถึงสิ่งของที่มีลักษณะคล้ายกับอาวุธ เช่น กรรไกรตัดเล็บ มีดพก แหวนบ จะต้องใส่กระเป๋าใบใหญ่และฝากเจ้าหน้าที่โหลดใต้ท้องเครื่องบินเท่านั้น และประเทศเกาหลี มีกฎหมายห้ามนำเข้าผลิตภัณฑ์ที่ทำมาจากพืช และเนื้อสัตว์ทุกชนิดเข้าประเทศ เช่น ผัก ผลไม้สด ไข่ เนื้อสัตว์ ไข่กรอก เพื่อเป็นการป้องกันโรคติดต่อที่จะมาจากสิ่งเหล่านี้ หากเจ้าหน้าที่ตรวจพบจะต้องเสียค่าปรับในอัตราที่สูงมาก