



บริษัท วัลัญชัทศน์ จำกัด
WALANCHATHAS CO., LTD.

☎ 081-840-0898
 081-815-3401
 098-614-9250

✉ walanchathas.kh@gmail.com

48/5-6 ชั้น 3 ซอยรุ่งเรือง ถนนรัชดาภิเษก แขวงสามเสนนอก เขตห้วยขวาง กรุงเทพมหานคร 10310
 48/5-6 3F Soi Rungrueng Ratchadapisek Rd., Samsennok Huaykwang Bangkok 10310

ใบอนุญาตประกอบธุรกิจท่องเที่ยว
 เลขที่ 11/12708

รูปภาพที่แสดงใช้เพื่อประกอบการโฆษณา
 CODE : VBKN42TH-6



สายมูต้องมา
นาคาเรียกแล้ว

4วัน2คืน **ก.ค.-ต.ค. 69**

godlike
Thailand
 บึงกาฬ • นครพนม

6,669
 เริ่ม



วัดตำชัยมงคล



เจดีย์หลวงปู่เสาร์



เกาะดอนโพธิ์



ศาลเจ้าปู่ชิงสิงนาคราช



พระธาตุพนมวรวิหาร

รูปภาพที่แสดงใช้เพื่อประกอบการโฆษณา
CODE: VBKN42TH-6

godlike
Thailand
บึงกาฬ • นครพนม
6,669
เริ่ม

สายมูต้องมา
นาคาเรียกแล้ว
4วัน2คืน ก.ค.-ต.ค. 69

วัดถ้ำชัยมงคล เจดีย์หลวงบุรีรัมย์ เกาะดอนโพธิ์ ศาลเจ้าปู่ชิงสื่อมานคราข พระธาตุพนมมวรวิหาร

ไฮไลท์โปรแกรม

- ชมความงามของธรรมชาติ หินสามวาฬ
- สักการะศาลเจ้าปู่สื่อมานคราข และล่องเรือชมเกาะดอนโพธิ์
- ชมความมหัศจรรย์ของ ถ้ำนาคา ท่ามกลางความร่มรื่นของผืนป่าและอากาศที่บริสุทธิ์
- สักการะ ลานพญาศรีสัตตนาคราช
- อิ่มบุญไหว้พระวัดดัง วัดถ้ำชัยมงคล - วัดภูทอก - วัดพระธาตุพนมมวรวิหาร

	โปรแกรมทัวร์	อาหาร			โรงแรม
		เช้า	เที่ยง	เย็น	
1	ป้อมปท วิภาวดี กรุงเทพมหานคร – จังหวัดบึงกาฬ			✗	
2	จังหวัดบึงกาฬ - ป่านันทนาการภูสิงห์ - หินสามวาฬ - วัดภูทอก - ศาลเจ้าปู่อ้อลือณาคราช - เกาะดอนโพธิ์	✓	✓	✓	โรงแรมจ.บึงกาฬ หรือเทียบเท่าตามมาตรฐาน
3	วัดถ้ำชัยมงคล - ถ้ำนาคา - เจดีย์หลวงปู่ว้าง – เคียนาคาที่1 - จังหวัดนครพนม	✓	✗	✓	โรงแรมจ.นครพนม หรือเทียบเท่าตามมาตรฐาน
4	จังหวัดนครพนม - ลานพญาศรีสัตตนาคราช - พระธาตุพนม วรวิหาร - กรุงเทพมหานคร	✓	✓	✗	

**** รายการทัวร์ข้างต้นอาจมีการสลับปรับเปลี่ยนได้ตามความเหมาะสม ขึ้นอยู่กับสถานการณ์หน้างาน****

อัตราค่าบริการ

กำหนดวันเดินทาง	ราคาโปรโมชั่นพิเศษ	
	ราคาทัวร์ ผู้ใหญ่ / เด็ก	พักเดี่ยว (เพิ่ม)
16-19 กรกฎาคม 2569	6,669	2,500
25-28 กรกฎาคม 2569 *วันเฉลิมฯพระบาทสมเด็จพระเจ้าอยู่หัว*	7,669	2,500
13-16 สิงหาคม 2569	6,669	2,500
27-30 สิงหาคม 2569	6,669	2,500
10-13 กันยายน 2569	6,669	2,500
24-27 กันยายน 2569	6,669	2,500
10-13 ตุลาคม 2569 *วันนวมินทรมาหาราช*	7,669	2,500

22-25 ตุลาคม 2569 *วันปิยมหาราช*	7,669	2,500
--	-------	-------

*ค่าบริการข้างต้นเฉพาะนักท่องเที่ยวชาวไทยเท่านั้น กรณีชาวต่างชาติชำระค่าธรรมเนียมเพิ่มท่านละ 500 บาท

ค่าทัวร์ไม่รวมค่าจ้างคนขับรถ ท่านละ 500 บาท *ชำระ ณ วันเดินทาง*

ค่าทิปไกด์ (ตามมาตรฐานการให้ทิป 100 บาท/ท่าน/วัน) ทั้งนี้ไม่ได้เป็นการบังคับ ขึ้นอยู่กับความพึงพอใจของลูกค้า

หากลูกค้ายินยอมให้ทิปกับไกด์หรือเจ้าหน้าที่แล้ว จะถือว่าเป็นการให้โดยสมัครใจ และไม่สามารถเรียกร้องขอคืนได้ภายหลัง

วันแรก ปีม ปตท. วิทยาวดี กรุงเทพมหานคร - จังหวัดบึงกาฬ

18.30 น. คณะพร้อมกัน ณ **ปีม ปตท. วิทยาวดี-รังสิต** โดยมีเจ้าหน้าที่ของบริษัทฯคอยต้อนรับและอำนวยความสะดวกด้านเอกสารและสัมภาระก่อนการเดินทาง

19.00 น. ออกเดินทางมุ่งหน้าสู่ **จังหวัดบึงกาฬ** โดยรถตู้ปรับอากาศVIP

****เวลาเดินทางและสถานที่นัดหมายอาจมีการเปลี่ยนแปลง สามารถสลับปรับเปลี่ยนได้ตามความเหมาะสมโดยมีต้องแจ้งล่วงหน้า อันเนื่องจากเหตุการณ์ต่างๆที่เกิดขึ้นจากเหตุสุดวิสัย**

ของสงวนสิทธิ์ในการเลือกที่นั่งบนรถ ที่นั่งอาจจะไม่ได้นั่งติดกัน ทั้งนี้ การจัดสรรที่นั่งเป็นไปตามลำดับการขึ้นรถ (First Come, First Served) หากลูกค้าต้องการเลือกที่นั่ง สามารถแจ้งสำรองล่วงหน้าได้ โดยมีค่าบริการเพิ่มเติม

**** หมายเหตุ รถตู้จะมีการจอดแวะพักระหว่างทางทุกๆ 2-3 ชั่วโมง เพื่อให้ท่านได้พักผ่อน เข้าห้องน้ำและผ่อนคลายอิริยาบถตามความเหมาะสมตลอดการเดินทาง ****

วันที่สอง จังหวัดบึงกาฬ - ป่านันทนาการภูสิงห์ - หินสามวาฬ - วัตภูทอก - ศาลเจ้าปู่อ้อลือ - เกาะดอนโพธิ์

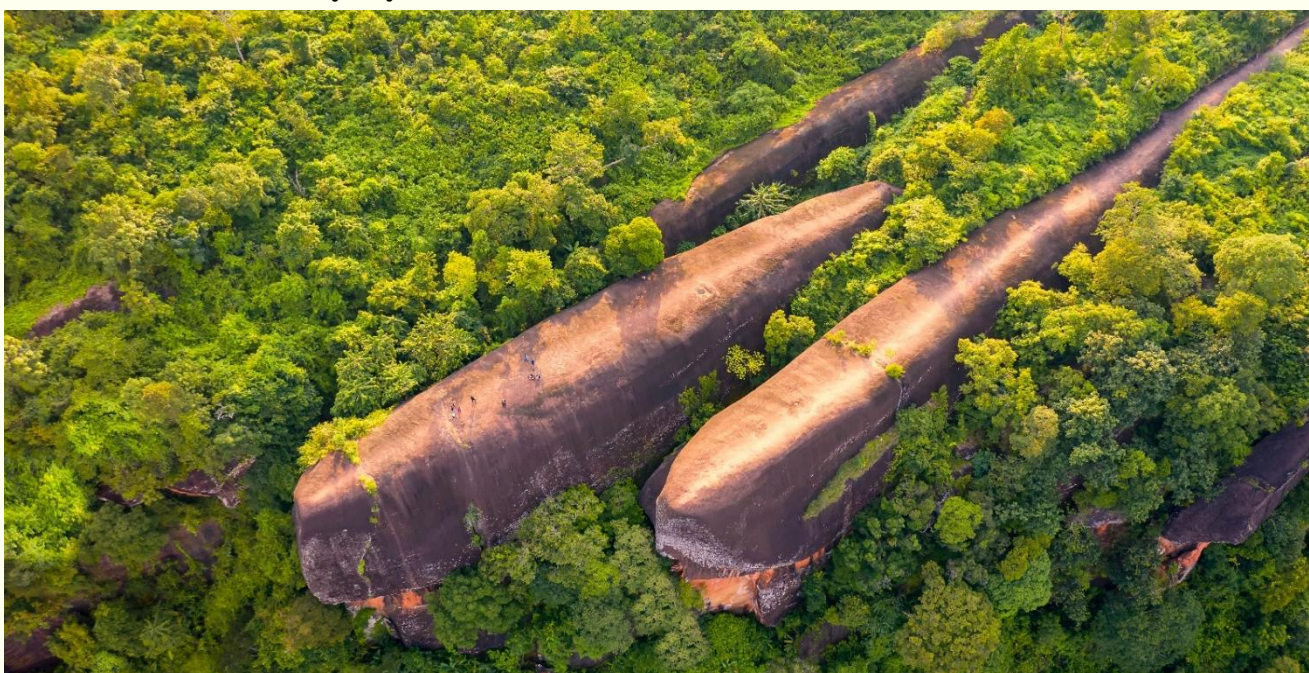
05.30 น. เดินทางถึง **จังหวัดบึงกาฬ** หลังจากนั้นให้ทุกท่านได้ทำพาระกิจส่วนตัวในตอนเช้า

เช้า **บริการอาหารเช้า (ไข่กะทะ/โจ๊กทรงเครื่อง/ขนมปังปิ้ง/กาแฟโบราณหรือโอวัลติน)**

นำท่านเดินทางสู่ “**ป่านันทนาการภูสิงห์**” แหล่งท่องเที่ยวธรรมชาติชื่อดังของจังหวัดบึงกาฬ โอบล้อมด้วยผืนป่าอันอุดมสมบูรณ์และอากาศบริสุทธิ์สดชื่น จากนั้นเปลี่ยนรถเป็นรถกระบะของทางเจ้าหน้าที่ท้องถิ่น เพื่อนำท่านขึ้นสู่ไฮไลต์สำคัญของทริป “**หินสามวาฬ**” ระหว่างทางจะนำท่านแวะจุดแรก ณ **ลานธรรมภูสิงห์** จุดชมวิวบรรยากาศเงียบสงบ โดดเด่นด้วยลานหินกว้าง เปิดมุมมองสู่ทิวเขาและผืนป่าเขียวขจีโดดเด่นด้วยลักษณะภูมิประเทศแบบหินทราย ซึ่งเกิดจากการทับถมของตะกอนเมื่อหลายสิบล้านปีก่อน ทำให้บริเวณนี้มีเอกลักษณ์ที่เฉพาะตัว ก่อนจะพาท่านสู่ไฮไลต์สำคัญ “**หินสามวาฬ**” กลุ่มหินทรายขนาดมหึมาอายุราว 75 ล้านปี ที่มีรูปร่างคล้ายครอบครัววาฬ พ่อ แม่ ลูก เรียงตัวทอดยาวอยู่บนหน้าผาสูง สามารถชมวิวะทะเลหมอกในยามเช้า ท่านสามารถเดินชมและถ่ายภาพความประทับใจได้บริเวณนี้ ****มีบริการโทรนถ่ายภาพมุมสูงทั้งภาพนิ่งและวิดีโอ**

สามารถสอบถามราคาจากมัคคุเทศก์หน้างานได้** แนะนำให้สวมใส่รองเท้าผ้าใบกันลื่นระหว่างเดินชมความงามของธรรมชาติ

จากนั้นนำท่านเดินทางต่อไปยัง “จุดชมวิวก้าฤๅษี” จุดชมวิวก้าฤๅษีที่สามารถมองเห็นแนวโค้งของแม่น้ำโขงได้อย่างชัดเจน พร้อมทั้งยังสามารถมองเห็นวิวทิวทัศน์ฝั่งประเทศลาวได้อย่างสวยงาม นำท่านเดินทางลงจากภูระหว่างทางแวะถ่ายภาพกับ “ประตูลิง” ซุ้มหินที่เกิดจากการที่หินถูกลมและน้ำกัดเซาะเป็นเวลานานนับล้านปี จึงทำให้หินออกมาในรูปแบบซุ้มหินขนาดใหญ่มีลักษณะคล้ายประตูสวรรค์ เป็นอีกหนึ่งไฮไลท์ที่ไม่ควรพลาด จากนั้นนำท่านแวะถ่ายรูปกับอีก 1 จุดถ่ายรูป “หินช้าง” ที่จะมีหินทรายที่ผุพังและถูกกัดเซาะตามธรรมชาติมีลักษณะคล้ายช้างอยู่บนภูเขา



กลางวัน บริการอาหารกลางวัน

จากนั้นนำท่านสู่ “วัดภูทอก” หรือ “วัดเจติยาศีริวิหาร” เป็นสถานที่ปฏิบัติธรรมอันมีชื่อเสียง มีจุดเด่นคือจุดชมวิวก้าฤๅษีที่สามารถมองเห็นทิวทัศน์ของผืนป่าและภูเขาได้แบบ 360 องศา โดยคำว่า “ภูทอก” ในภาษาอีสานมีความหมายว่า ภูเขาที่โดดเดี่ยว ซึ่งสะท้อนถึงลักษณะของภูเขาหินทรายลูกนี้ที่ตั้งตระหง่านอย่างสงบบกลางผืนป่า โดยมีไฮไลท์สำคัญคือ “บันไดไม้เวียนรอบภูทอก” ซึ่งสร้างขึ้นเพื่อใช้เป็นเส้นทางเดินขึ้นสู่ยอดภูทอก แบ่งออกเป็นทั้งหมด 7 ชั้น เปรียบเสมือนการก้าวผ่านสู่การหลุดพ้นตามหลักธรรมทางพุทธศาสนา ใช้ระยะเวลาในการสร้างยาวนานถึง 5 ปี



นำท่านแวะสักการะความศักดิ์สิทธิ์ริมลำน้ำโขง ณ “ศาลเจ้าปู่อ้อลีโอนาคราช” เป็นสถานที่ศักดิ์สิทธิ์ริม “บึงโขง
โหลง” ที่ชาวบ้านให้ความเคารพศรัทธาอย่างมาก เชื่อกันว่า “ปู่อ้อลือ” เป็นพญานาคผู้ปกป้องรักษาลุ่มน้ำโขงและ
คอยคุ้มครองผู้คนในพื้นที่ จากนั้นนั่งเรือมุ่งหน้าสู่ “เกาะดอนโพธิ์” เกาะเล็กกลางบึง นำท่านกราบขอพร “หลวง
ปู่อ้อลีโอนาคราช” สิ่งศักดิ์สิทธิ์ที่ชาวบ้านให้ความเคารพศรัทธาอย่างมาก โดยส่วนใหญ่นิยมมากราบไหว้ขอพรด้าน
โชคลาภ การงาน และความเป็นสิริมงคล พร้อมทั้งชมบรรยากาศริมโขงที่เงียบสงบและสวยงาม



เย็น บริการอาหารเย็น
ที่พัก โรงแรมจ.บึงกาฬ หรือเทียบเท่าตามมาตรฐาน

เช้า บริการอาหารเช้า (ขนมปัง ซา กาแฟ)

นำท่านเดินทางสู่ “วัดถ้ำชัยมงคล” อยู่ในเขตอุทยานแห่งชาติภูสิงห์ อำเภอบึงโขงหลง สถานที่ศักดิ์สิทธิ์ท่ามกลางธรรมชาติที่อุดมสมบูรณ์ ตามความเชื่อของชาวบ้านในพื้นที่ วัดแห่งนี้มีความเกี่ยวข้องกับพญานาค สิ่งศักดิ์สิทธิ์ผู้ปกป้องรักษาผืนป่าและขุนเขา โดยเฉพาะ “ปู่ดำ-ย่าคำ” ที่เชื่อกันว่าเป็นนาคราชผู้มีอิทธิฤทธิ์ที่คอยดูแลและคุ้มครองบริเวณนี้ จึงทำให้วัดถ้ำชัยมงคลกลายเป็นศูนย์รวมศรัทธาของผู้คนที่นิยมมากราบไหว้ขอพรด้านโชคลาภ การงานความสำเร็จ และความเป็นสิริมงคลในชีวิต



ก่อนจะนำท่านมุ่งหน้าสู่ยอดภู ท่ามกลางความร่มรื่นของผืนป่า เมื่อเดินทางถึงด้านบน นำท่านชมความงามมหัศจรรย์ของ “ถ้ำนาคา” อีกหนึ่งจุดไฮไลท์สำคัญของทริปนี้ ซึ่งเป็นส่วนหนึ่งของภูเขาหินทราย ภูสิงห์ ที่มีอายุยาวนานนับ 70 ล้านปี ความโดดเด่นของที่นี่เกิดจากกระบวนการทางธรณีวิทยา เช่นการยกตัวของเปลือกโลก และการกัดเซาะของน้ำอย่างต่อเนื่องยาวนาน จนทำให้เกิดรอยแตกบนผิวดินที่มีลักษณะคล้ายกับเกล็ดขนาดใหญ่ ผั่งหินโค้งเว้าสลับกันอย่างประหลาด ทำให้ดูคล้ายกับลำตัวพญานาคยักษ์ที่เลื้อยทอดยาวไปตามแนวภูเขา ****ควรสวมใส่ชุดที่คล่องตัว และรองเท้าผ้าใบเหมาะสำหรับการเดินป่า**

กลางวัน อีศระอาหารกลางวันตามอัธยาศัย

จากนั้นนำท่านเดินทางสู่ **เจดีย์หลวงปู่เสาร์** จุดชมวิวยุคใหม่ที่สวยงามและศักดิ์สิทธิ์อีกแห่งหนึ่งของบึงโขงหลง ให้ทุกท่านได้กราบสักการะเพื่อความเป็นสิริมงคล เสริมบุญบารมี และความเจริญรุ่งเรือง พร้อมกับการชมทัศนียภาพอันงดงามจากมุมสูง จุดนี้ยังสามารถมองเห็นผืนน้ำบึงโขงหลงได้อีกด้วย

นำท่านกราบสักการะขอพร ณ **เจดีย์หลวงปู่วัง** เพื่อความเป็นสิริมงคล เสริมบุญบารมี และความเจริญรุ่งเรือง จากนั้นนำท่านเดินทางต่อไปยังถ้ำหลวงปู่วัง ภายในถ้ำมีบรรยากาศร่มเย็น นำท่านกราบสักการะ **เศียรนาคาที่ 1** ซึ่งถือเป็นจุดไฮไลท์ของถ้ำนาคา ให้ทุกท่านได้ขอพรเรื่องการทำงาน การเงิน โชคลาภ สมควรแก่เวลานำท่านเดินลงจากภู



ข้อแนะนำสำหรับการเดินทางพิชิตถ้ำ

1. ใช้เวลาเดินเท้าประมาณ4-5ชั่วโมง ควรแต่งกายให้เหมาะสำหรับการเดินป่า สวมรองเท้าผ้าใบหรือรองเท้าสำหรับปีนเขาที่ยึดเกาะได้ดี เพื่อความปลอดภัยของท่านตลอดเส้นทาง
2. ควรจัดสัมภาระให้คล่องตัวแนะนำให้ใช้กระเป๋าเป้สะพายหลังเพื่อให้มือทั้ง2ข้างว่างพร้อมสำหรับการจับเพื่อทรงตัว ระหว่างทางท่านควรพกน้ำดื่ม เกลือแร่ ถังมือ เลื่อยกันฝน และยาแก้ปวดให้พร้อม
3. เพื่อรักษาความสะอาดและธรรมชาติของพื้นที่ ห้ามนำพิษซู หลอดน้ำ ถังพลาสติก รวมถึงดอกไม้ ธูป เทียน และเครื่องเล่นไหว้ทุกชนิด เข้าไปภายในอุทยาน
4. เนื่องจากบริเวณถ้ำนาคามีถ้ำขยะ ขอความร่วมมือทุกท่านนำขยะ เช่น ขวดน้ำหรือเศษอาหาร ใส่กระเป๋าส่วนตัวและนำกลับลงมาทิ้งด้านล่าง

เย็น **บริการอาหารเย็น**

จากนั้นนำท่านเดินทางไปสู่ จังหวัดนครพนม

ที่พัก **โรงแรมจ.นครพนม หรือเทียบเท่าตามมาตรฐาน**

วันที่สี่ **ลานพญานาคศรีสัตตนาคราช - พระธาตุพนมวรวิหาร จังหวัดนครพนม - กรุงเทพฯ**

เช้า **รับประทานอาหารเช้า**



นำท่านเดินทางสู่ “ลานพญาศรีสัตตนาคราช” แลนด์มาร์กสำคัญริมแม่น้ำโขง ให้ทุกท่านกราบสักการะองค์พญาศรีสัตตนาคราช เพื่อความเป็นสิริมงคล เสริมโชคลาภ และความเจริญรุ่งเรืองในชีวิต

จากนั้นนำท่านเดินทางสู่ “พระธาตุพนมวรวิหาร” ปุชนิยสถานอันศักดิ์สิทธิ์คู่บ้านคู่เมืองของภาคอีสาน ตั้งอยู่ริมฝั่งแม่น้ำโขง จังหวัดนครพนม เป็นพระธาตุประจำวันเกิดของผู้ที่เกิดวันอาทิตย์ และเป็นศูนย์รวมความศรัทธาของพุทธศาสนิกชนทั้งชาวไทยและชาวลาวมาอย่างยาวนาน นำทุกท่านเข้าสู่สักการะองค์พระธาตุพนม ซึ่งมีลักษณะเป็นเจดีย์ทรงสี่เหลี่ยม ภายในบรรจุพระบรมสารีริกธาตุขององค์พระสัมมาสัมพุทธเจ้าบรยากาศโดยรอบเปี่ยมไปด้วยความสงบ ร่มเย็น และศักดิ์สิทธิ์อย่างยิ่ง ให้ทุกท่านได้กราบขอพรเพื่อความเป็นสิริมงคล เสริมบุญบารมีโชคลาภ และความเจริญรุ่งเรืองในชีวิต



กลางวัน **บริการอาหารกลางวัน**
ถึงแก่เวลาสมควรนำท่านเดินทางกลับสู่ กรุงเทพมหานคร

เย็น **อิสระอาหารเย็นตามอัธยาศัย**

23.30 น. เดินทางถึง กรุงเทพมหานคร โดยสวัสดิภาพ



โปรแกรมการเดินทางอาจมีการสลับสับเปลี่ยน หรือเปลี่ยนแปลงได้ตามความเหมาะสม โดยมีต้องแจ้งให้ทราบล่วงหน้า
อันเนื่องมาจากเหตุการณ์ต่างๆ ที่อาจเกิดขึ้นจากเหตุสุดวิสัย เช่น เหตุการณ์ทางธรรมชาติ การเมือง
สภาพอากาศไม่เอื้ออำนวย ทั้งนี้ทางบริษัทจะคำนึงถึงความปลอดภัยและผลประโยชน์ของผู้เดินทางเป็นสำคัญ
โดยมีตัวแทนบริษัท (มัคคุเทศก์, หัวหน้าทัวร์, คนขับรถ) เป็นผู้บริหารเวลาปรับเปลี่ยนตามความเหมาะสม

เงื่อนไขการจอง

1. การชำระค่าบริการ

- กรุณาชำระค่าทัวร์เต็มจำนวน ภายใน 2 วัน หลังจากที่นั่งได้รับการคอนเฟิร์ม (พร้อมส่งหน้าบัตรประชาชน) หากไม่ชำระเงินตามที่บริษัทกำหนด ขออนุญาตตัดที่นั่งเพื่อให้ลูกค้าท่านอื่นที่รอที่นั่งอยู่โดยอัตโนมัติ

2. กรณีมีตัวเครื่องบินภายในประเทศ รถโดยสารภายในประเทศ หรือรถไฟ หากมีการเปลี่ยนแปลงการเดินทางใดๆก็ตาม ทางบริษัทไม่สามารถรับผิดชอบได้ทุกกรณี เพราะอยู่นอกเหนือการควบคุม

อัตราค่าบริการนี้รวม

- ค่ารถนำเที่ยวตามเส้นทางที่ระบุไว้ในโปรแกรมทัวร์
- ค่าอาหารและค่าเข้าชม ตามที่ระบุในรายการ
- ค่ามัคคุเทศก์ผู้มีประสบการณ์นำเที่ยวคอยบริการและอำนวยความสะดวกตลอดการเดินทาง
- ค่าประกันอุบัติเหตุระหว่างเดินทาง วงเงินท่านละ 1,000,000 บาท (เงื่อนไขตามกรมธรรม์)

อัตราค่าบริการนี้ ไม่รวม

- ค่าภาษีมูลค่าเพิ่ม 7% และภาษีหัก ณ ที่จ่าย 3%
- ค่าใช้จ่ายส่วนตัวนอกเหนือจากรายการที่ระบุ เช่น ค่าทำหนังสือเดินทาง , ค่าโทรศัพท์ , ค่าอินเทอร์เน็ต , ค่าซักรีด , มินิบาร์ในห้องพัก , ค่ากระเป๋าเดินทางหากเกิดการชำรุดหรือของมีค่าที่สูญหายในระหว่างการเดินทาง , ค่ารักษาพยาบาล กรณีเกิดการเจ็บป่วยจากโรคประจำตัว รวมถึงค่าอาหารพิเศษนอกเหนือจากที่ทางทัวร์กำหนด หรือการริเคเวสอาหารพิเศษต่างๆ เช่น อาหารเจ อาหารมังสวิรัต อาหารอิสลาม อาหารทะเล เป็นต้น
- ค่าเครื่องสักร่างต่างๆ อาทิ ดอกไม้ รูป เทียน และชุดสังฆทาน เป็นต้น
- ค่าจ้างคนขับรถ ท่านละ 500 บาท ชำระ ณ วันเดินทาง
- ค่าทิปไกด์/เจ้าหน้าที่ผู้ช่วย (ตามมาตรฐานการให้ทิปวันละ 100 บาท/ท่าน/วัน)
****ทั้งนี้ ขึ้นอยู่กับความพึงพอใจของท่าน ในการบริการของไกด์/เจ้าหน้าที่ผู้ช่วย****
หากลูกค้ายินยอมให้ทิปกับไกด์หรือเจ้าหน้าที่แล้ว จะถือว่าเป็นการให้โดยสมัครใจ และไม่สามารถเรียกร้องขอคืนได้ภายหลัง
- ค่าเลือกที่นั่งบนรถ (โปรดสอบถามพนักงาน)



ผังรถตู้นำเที่ยว

ค่าธรรมเนียมการเลือกซื้อที่นั่ง

ที่นั่งข้างคนขับ ราคา **600** บาท

• ที่นั่ง 1 - 3 ราคา **500** บาท/ที่นั่ง

• ที่นั่ง 4 - 6 ราคา **400** บาท/ที่นั่ง

• ที่นั่ง 7 - 9 ไม่มีค่าใช้จ่าย **ไม่สามารถเลือกที่นั่งได้**

ลูกค้าที่ไม่ได้สำรองที่นั่ง

บริษัทฯ ขอสงวนสิทธิ์ในการจัดที่นั่งตามความเหมาะสม



** ภาพรถนี้เป็นเพียงภาพจำลองเพื่อประกอบการแสดงผลเท่านั้น **

การยกเลิก

1. กรณีผู้เดินทางขอยกเลิกการเดินทาง

- ยกเลิกการเดินทางมากกว่า 31 วันก่อนเดินทางทุกกรณี เก็บค่าบริการ 500 บาท และค่าใช้จ่ายตามจริงที่เกิดขึ้น
- ยกเลิกการเดินทางน้อยกว่า 30 วันก่อนเดินทางทุกกรณี เก็บค่าบริการทัวร์เต็มจำนวน

2. เมื่อออกเดินทางแล้ว หากท่านไม่ใช้บริการรายการใดรายการหนึ่ง หรือไม่เดินทางพร้อมคณะ ถือว่าท่านสละสิทธิ์ไม่อาจเรียกร้องค่าบริการหรือเงินค่าทัวร์คืนได้

3. หากท่านไม่สามารถเดินทางได้ไม่ว่ากรณีใดๆ จะต้องชำระค่าส่วนต่างกรณีที่กรุ๊ปออกเดินทางไม่ครบตามจำนวน (กรุณาสอบถามรายละเอียดเพิ่มเติม)

4. กรณีจองทัวร์เดินทางช่วง วันหยุดเทศกาล, วันหยุดนักขัตฤกษ์, วันหยุดยาวต่อเนื่อง ไม่สามารถยกเลิกการเดินทางได้ หากท่านไม่เดินทาง ทางบริษัทฯ ขอสงวนสิทธิ์เก็บค่าทัวร์ทั้งหมด โดยไม่มีเงื่อนไขใดๆ ทั้งสิ้น

รายละเอียดเพิ่มเติม

หมายเหตุ : กรุณาอ่านศึกษารายละเอียดทั้งหมดก่อนทำการจอง เพื่อความถูกต้องและความเข้าใจตรงกันระหว่างลูกค้าและบริษัทฯ เมื่อท่านตกลงชำระเงินมัดจำหรือค่าทัวร์ทั้งหมดกับทางบริษัทฯแล้ว ทางบริษัทฯจะถือว่าท่านได้ยอมรับเงื่อนไขข้อตกลงต่างๆ ทั้งหมด

1. บริษัทขอสงวนสิทธิ์ในการเลื่อน, ยกเลิกการเดินทาง หรือปรับราคาค่าบริการขึ้น ในกรณีที่ผู้เดินทางน้อยกว่า 15 ท่าน
2. เมื่อท่านตกลงชำระเงินมัดจำหรือทั้งหมด ไม่ว่าจะเป็นการชำระผ่านตัวแทนของบริษัทฯ หรือชำระโดยตรงกับทางบริษัทฯ ทางบริษัทฯ จะขอถือว่าท่านรับทราบและยอมรับในเงื่อนไขต่างๆ ที่บริษัทฯ ได้ระบุไว้ทั้งหมด
3. บริษัทขอสงวนสิทธิ์ในการเปลี่ยนแปลงรายละเอียดทัวร์บางประการเมื่อเกิดเหตุสุดวิสัย อาทิเช่น รายการท่องเที่ยว โรงแรมที่พัก ร้านอาหาร สามารถเปลี่ยนแปลงได้ตามความเหมาะสม
4. บริษัทฯ จะไม่รับผิดชอบใดๆ ทั้งสิ้น หากเกิดกรณีความล่าช้าสภาพการจราจร, การประท้วง, การนัดหยุดงาน, การก่อกวนจลาจล, โรคระบาด, ภัยธรรมชาติ, อุบัติเหตุต่างๆ ซึ่งอยู่นอกเหนือความควบคุมของบริษัท
5. บริษัทฯ จะไม่รับผิดชอบใดๆ ทั้งสิ้น หากเกิดสิ่งของสูญหาย อันเนื่องมาจากความประมาทของท่าน, เกิดจากการโจรกรรม และ อุบัติเหตุจากความประมาทของนักท่องเที่ยวเอง
6. บริษัทฯ จะไม่รับผิดชอบใดๆ ทั้งสิ้น และไม่สามารถคืนค่าใช้จ่ายต่างๆ ในกรณีที่ผู้เดินทางไม่ผ่านการพิจารณาในการตรวจคนเข้าเมือง-ออกเมือง ไม่ว่าจะเป็นกองตรวจคนเข้าเมืองหรือกรมแรงงานของทุกประเทศในรายการท่องเที่ยว อันเนื่องมาจากการกระทำที่ส่อไปในทางผิดกฎหมาย การหลบหนีเข้าออกเมือง เอกสารเดินทางไม่ถูกต้อง หรือ การถูกปฏิเสธในกรณีอื่นๆ
7. บริษัทฯ จะไม่รับผิดชอบใดๆ ทั้งสิ้น หากท่านใช้บริการของทางบริษัทฯ ไม่ครบ อาทิ ไม่เที่ยวบางรายการ, ไม่ทานอาหารบางมื้อ เนื่องด้วยค่าใช้จ่ายทุกอย่าง ทางบริษัทฯ ได้มีการชำระค่าใช้จ่ายให้ตัวแทนต่างประเทศแบบเหมาขาดก่อนออกเดินทางแล้ว
8. รายการนี้เป็นเพียงข้อเสนอที่ต้องได้รับการยืนยันจากบริษัทฯ อีกครั้งหนึ่ง หลังจากได้สำรองโรงแรมที่พักในต่างประเทศเรียบร้อยแล้ว โดยโรงแรมจัดในระดับใกล้เคียงกัน ซึ่งอาจจะปรับเปลี่ยนตามที่ระบุในโปรแกรม
9. กรณีมีผู้ต้องการความช่วยเหลือพิเศษ นั่งรถเข็น (WHEELCHAIR) อาจมีค่าใช้จ่าย , เด็ก, ผู้สูงอายุ, มีโรคประจำตัว หรือไม่สะดวกในการเดินทางท่องเที่ยวในระยะเวลาเกินกว่า 4-5 ชั่วโมงติดต่อกัน ท่านและครอบครัวต้องให้การดูแลสมาชิกภายในครอบครัวของท่านเอง เนื่องจากการเดินทางเป็นหมู่คณะ หัวหน้าทัวร์มีความจำเป็นต้องดูแลคณะทัวร์ทั้งหมด (กรุณาแจ้งให้ทางบริษัทฯ ทราบล่วงหน้าก่อนทำการจอง)
10. ประกันการเดินทาง บริษัทฯ ได้จัดทำแผนประกันภัยการเดินทางสำหรับผู้เดินทางไปต่างประเทศ แบบ Group tour โดยแผนประกันจะครอบคลุมอุบัติเหตุต่างๆ ที่เกิดขึ้นในระหว่างช่วงที่เดินทาง และลูกค้าต้องทำการรักษาในโรงพยาบาลที่ประกันครอบคลุมการรักษาเท่านั้น (เข้ารับรักษาในรูปแบบอื่นๆ ประกันจะไม่ครอบคลุม) **(เงื่อนไขตามกรมธรรม์ สอดถามได้กับเจ้าหน้าที่บริษัท)**
11. ค่าประกันสุขภาพไม่รวมอยู่ในค่าทัวร์ ท่านสามารถซื้อเพิ่มเติมเองได้

12. ทางบริษัทฯ ยึดตามประกาศของทางรัฐฯและประเทศที่เดินทางเป็นหลัก หากมีการเปลี่ยนแปลงหรือประกาศใดๆ ทางบริษัทฯจะคำนึงถึงความปลอดภัยและประโยชน์ของผู้เดินทางเป็นสำคัญ
13. มัคคุเทศก์ พนักงาน หรือตัวแทนของทางบริษัท ไม่มีอำนาจในการให้คำสัญญาใดๆ แทนบริษัท เว้นแต่ มีเอกสารลงนามโดยผู้มีอำนาจของบริษัทกำกับเท่านั้น
14. กรณีมีตัวเครื่องบินภายในประเทศ รถโดยสารภายในประเทศ หรือรถไฟ หากสายการบินมีการเปลี่ยนแปลงเที่ยวบินหรือเวลาบินใดๆก็ตาม ทางบริษัทไม่สามารถรับผิดชอบได้ทุกกรณี เพราะอยู่นอกเหนือการควบคุม
15. ภาพที่ใช้ในโปรแกรมเป็นภาพที่ใช้เพื่อการโฆษณาเท่านั้น