



บริษัท วัลยชัทศน์ จำกัด
WALANCHATHAS CO., LTD.

☎ 081-840-0898
 081-815-3401
 096-743-3931

✉ walanchathas.kh@gmail.com

48/5-6 ชั้น 3 ซอยรุ่งเรือง ถนนรัชดาภิเษก แขวงสามเสนนอก เขตห้วยขวาง กรุงเทพมหานคร 10310
 48/5-6 3F Soi Rungrueng Ratchadapisek Rd., Samsennok Huaykwang Bangkok 10310

ใบอนุญาตประกอบธุรกิจท่องเที่ยว
 เลขที่ 11/12708

WCT

รหัส : WJX5010L

WEST AMERICA

อุทยานแห่งชาติแกรนด์แคนยอน เวสต์ริม

โมบูเมนต์ วัลเลย์

HOLLYWOOD



START
129,900
APR - JUN 2027

- ✓ **รวมน้ำดื่มบริการบนรถโค้ช**
- ลอส แองเจลิส • ปาล์ม สปริงส์ • นั่งกระเช้าชมวิวเขาซาน ฮาซินโต
- ลาฟลิน(เมืองคาสีโน) • อุทยานแห่งชาติแกรนด์แคนยอน เวสต์ริม
- สกายวอล์ค SKY WALK • วิลเลียม • อุทยานแห่งชาติแกรนด์แคนยอน เซาท์ริม
- ฮอว์กส เนสต์ • เฟจ • แอนเทลโลป แคนยอน • เดอะ โมบูเมนต์ • พอร์เรส ทัมส์
- ลาส เวกัส • ซอว์มิง เอาก์ลิท • ชมไฟยามราตรี
- SEVEN MAGIC MOUNTAINS • PREMIUM OUTLET SHOPPING MALL
- ไซนิส เรียร์เตอร์ • กริฟฟินพาร์ค • ฮอลลีวูด วอล์ก ออฟ เฟม
- เบเวอร์ลี ฮิลล์ • แซนตา มอนิกา



10D7N
STARLUX

WEST America

10 DAYS NATIONAL PARK

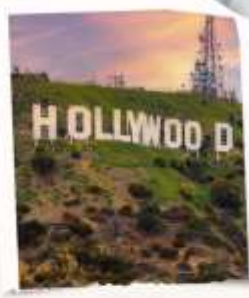


HIGHLIGHT

- อุทยานแห่งชาติแกรนด์ แคนยอน เซาท์&เวสต์ริม
- แอนเทอโลป แคนยอน
- ฮอर्सชู เบนด์
- โมนูเมนต์ วัลเลย์
- เมืองลาส เวกัส
- FREMONT STREET EXPERIENCE
- นครลาส แองเจลีส์

**อเมริกาตะวันตก
ตะลุยอุทยานแห่งชาติ**

10 วัน JX



**ออกเดินทาง
พ.ย.-มิ.ย. 70**



ราคาเริ่มต้นเพียง

129,900.-

★ **STARLUX AIRLINES (สตาร์ลักซ์ แอร์ไลน์ส)** ★
สายการบินสุดหรู(Full Service) จากไต้หวัน ★ STARLUX
บริการอาหารร้อน & พร้อมเครื่องดื่มตลอดเส้นทางบิน
Flight Details: Bangkok-Taipei-Los Angeles-Bangkok



Airbus A350-900

การออกแบบที่ไร้ที่ติของ A350-900 มอบความจุ พิสัยการบิน และ ความคุ้มค่า พร้อมทั้งมอบสภาพแวดล้อมห้องโดยสารที่ดีที่สุด แอร์บัส A350-900 รองรับผู้โดยสารได้ 332-352 คน ในโครงสร้างแบบสาม ชั้นมาตรฐาน และบินได้อย่างมีประสิทธิภาพในทุกเส้นทาง ตั้งแต่ระยะสั้น ไปจนถึงเส้นทางระยะไกลพิเศษสูงสุดถึง 18,000 กิโลเมตร โดยไม่หยุด พัก



First Class (ชั้นหนึ่ง)

บริการทุกท่านแบบหรูหรา บนชั้นเฟิร์สคลาสของสายการบินสตาร์ลักซ์แอร์ไลน์ส จากไทเปสู่ลอสแอนเจลิส มอบประสบการณ์สุดหรูด้วยห้องสวีทส่วนตัว พร้อมหน้าจอขนาด 32 นิ้ว มีบาร์ส่วนตัว และที่นั่งแบบไร้แรงโน้มถ่วง บริการระดับพรีเมียมนี้ประกอบด้วยสิทธิ์เข้าใช้อาคารผู้โดยสารวีไอพี บริการผู้ช่วยส่วนตัว ชุดอุปกรณ์อำนวยความสะดวกพร้อมผลิตภัณฑ์บำรุงผิวชั้นเลิศ และเมนูอาหารไต้หวันหลายคอร์สที่ได้รับอิทธิพลจากอาหารไต้หวัน ผู้โดยสารจะได้รับชุดนอนและเพลิดเพลินกับ Wi-Fi ฟรีแบบไม่จำกัด



Business Class (ชั้นธุรกิจ)

บริการทุกท่านแบบหรูหราด้วยที่นั่งบนเครื่องบินแบบทะแยง ปรับที่นั่งได้ 180 องศา (1-2-1) ทำให้เข้าออกที่นั่งได้สบาย พร้อมด้วยชุด Amenities Set สุดหรู บริการท่านด้วยอาหารร้อน ที่คัดสรรพิเศษ พร้อมเครื่องดื่มคุณภาพดี ฟรี Wi-Fi ทุกที่นั่ง ใช้งานได้ตลอดการเดินทางตลอดการเดินทาง



Premium Seat (ชั้นพรีเมียม)

ที่นั่งแบบ 2-4-2 ระยะห่างระหว่างที่นั่ง 40 นิ้ว และความกว้าง 18.7 นิ้ว ประกอบด้วยระยะห่างระหว่างที่นั่ง 40 นิ้ว ความกว้าง 19 นิ้ว ปรับเอนได้ 8 นิ้ว พร้อมขาและพนักพิงศีรษะที่ปรับได้ สิ่งอำนวยความสะดวกประกอบด้วยจอภาพ 4K ขนาด 18 นิ้ว เต้ารับไฟฟ้าสากล พอร์ต USB-A และ USB-C โต๊ะวางของแบบพับสองทบ ผ้าห่มฟรี และชุดอุปกรณ์อำนวยความสะดวก มีบริการ Wi-Fi ฟรีสำหรับส่งข้อความสำหรับผู้โดยสารทุกท่าน



Economy Class (ชั้นท่องเที่ยว)

บริการทุกท่านด้วยเบาะที่นั่งขนาดใหญ่ปรับเอนนอนได้ 58 องศา (3-3-3) ขนาดที่นั่งกว้าง 18 นิ้ว และระยะห่างระหว่างที่นั่ง 31 นิ้ว บริการท่านด้วยอาหารร้อน พร้อมเครื่องดื่มคุณภาพดี มีพอร์ต USB และการเชื่อมต่อสัญญาณ ทุกที่นั่งมีผ้าห่ม หมอน และหูฟัง พร้อม Wi-Fi ฟรีสำหรับการส่งข้อความตลอดการเดินทาง เหมาะกับนักท่องเที่ยวมืออาชีพ

วันแรกของการเดินทาง(1) ท่าอากาศยานสุวรรณภูมิ • ไทย • ลอส แองเจลิส

10.30 น. สมาชิกทุกท่านพร้อมกัน ณ ท่าอากาศยานสุวรรณภูมิ อาคารผู้โดยสารขาออกระหว่างประเทศ ชั้น 4 เคาน์เตอร์สายการบินสตาร์ลัคซ์ แอร์ไลน์ (เคาน์เตอร์ U) เจ้าหน้าที่บริษัทฯ คอยอำนวยความสะดวกเรื่องสัมภาระและบัตรโดยสาร

13.45 น. ออกเดินทางสู่ ลอส แองเจลิส โดยสายการบินสตาร์ลัคซ์ แอร์ไลน์ เที่ยวบินที่ JX742

18.25 น. เดินทางถึง ท่าอากาศยานนานาชาติได้หัววันเถาหยวน (แวะเปลี่ยนเครื่อง)

23.40 น. ออกเดินทางสู่สนามบินลอส แองเจลิส โดยสายการบินสตาร์ลัคซ์ แอร์ไลน์ เที่ยวบินที่ JX002

***** **บินข้ามเส้นแบ่งเขตเวลาสากล** *****

20.00 น. เดินทางถึง เมืองลอส แองเจลิส ประเทศสหรัฐอเมริกา นำท่านผ่านพิธีตรวจคนเข้าเมืองและศุลกากร นำท่านออกเดินทางสู่โรงแรมที่พัก

พักที่: **DOUBLETREE BY HILTON L.A. AIRPORT** หรือที่พักระดับใกล้เคียง(1)

วันที่สองของการเดินทาง(2) ลอส แองเจลิส • ปาล์ม สปริงส์ • นั่งกระเช้าชมวิวเขาซานฮาซินโต ลาฟลิน(เมืองคาลิโน) • ชมเมือง

เช้า บริการอาหารเช้า ณ ห้องอาหารของโรงแรมที่พัก

จากนั้นท่านเดินทางสู่เมืองปาล์ม สปริงส์(Palm Springs) ปาล์มสปริงส์เป็นเมืองท่องเที่ยวใน Coachella Valley

ซึ่งใช้เวลาขับรถจากลอสแอนเจลิสเพียง 90

นาที มีสนามกอล์ฟ เสน่ห์บ่อนจักรยานและ

เส้นทางขี่ม้าในแถบภูเขา และ ใต้น้ำหนาว

เป็นแหล่งเล่นสกี นำท่านเดินทางเข้าสู่

สถานี**กระเช้าปาล์ม สปริงส์ (The Palm**

Springs Aerial Tramway) กระเช้าหมุน

ที่ใหญ่ที่สุดในโลก เดินทางกว่าสองไมล์

ครึ่งไปตามหน้าผาอันน่าทึ่งของแคนยอนยอซี

โน (Chino Canyon) นำท่านขึ้นไปสัมผัส

ธรรมชาติอันบริสุทธิ์ของอุทยานแห่งรัฐ Mt. San Jacinto ใช้เวลาเดินทางประมาณสิบนาที



กระเช้าจะหมุนซ้ำๆ 2 รอบ คุณจะได้เห็นวิวแบบ 360 องศาของบริเวณนี้ ให้น่าชมทัศนียภาพอันงดงามและ
 ตระการตาของพื้นที่หุบเขาเบื้องล่าง ทางทิศตะวันออก คุณจะเห็น Palm Springs และอุทยานแห่งชาติ Joshua Tree
 ทางเหนือคืออุทยานแห่งชาติ San Bernardino และภูเขา San Geronimo Mountain เมื่อขึ้นสู่สถานีภูเขาที่ระดับ
 ความสูง 8,516 ฟุต มีร้านอาหาร, ร้านกาแฟ และจุดชมวิว มีศูนย์บริการนักท่องเที่ยวอุทยานแห่งชาติ และพิพิธภัณฑ์
 ประวัติศาสตร์ธรรมชาติ, ร้านขายของที่ระลึก และเส้นทางเดินป่ากว่า 50 ไมล์ จะในวันที่ฟ้าเปิด คุณจะเห็น Salton
 Sea ทางทิศตะวันออกเฉียงใต้ และอาจเห็นไปไกลถึงลาสเวกัสและ Mount Charleston ทางเหนืออีกด้วย ได้เวลา
 สมควรมานำท่านโดยสารกระเช้าเดินทางลงสู่เมืองปาล์ม สปริงส์



เที่ยง บริการอาหารมื้อกลางวัน ณ ภัตตาคาร
ได้เวลาอันสมควร นำท่านออกเดินทางสู่
“เมืองลาฟลิน” (Laughlin) ตัวเมืองตั้งอยู่
ในรัฐเนวาดา (NEVADA) เมืองลาฟลิน
 ตั้งอยู่ทางตอนใต้ของลาสเวกัส เมืองลาฟลิน
 ได้ตั้งชื่อตามดอน ลาฟลิน (DON
 LAUGHLIN) ชาวพื้นเมืองที่ซื้อที่ดินทาง
 ตอนใต้ของรัฐเนวาดา เป็นเมืองคาสิโนที่
 ลึกซึ้งไม่แพ้ ลาส เวกัส ท่านสามารถเลือก
 เสี่ยงโชคในโรงแรมที่พักหรือเดินเล่นริมฝั่ง
 แม่น้ำโคโลราโด อันโด่งดัง ในเมืองมีร้านค้า
 ร้านอาหารอยู่มากมายอิสระทุกท่านเดินเล่น
 ชมเมืองริมแม่น้ำโคโลราโดแสนสวยหรือ
 เลือกเสี่ยงโชคในคาสิโนตามอัธยาศัย



ค่ำ บริการอาหารมื้อค่ำ ณ ภัตตาคาร
พักที่: HARRAH'S LAUGHLIN
HOTEL / หรือที่พักระดับใกล้เคียง(2)

วันที่สามของการเดินทาง(3) ลอฟลิน • อุทยานแห่งชาติแกรนด์แคนยอน เวสต์ริม สกายวอล์ค SKY WALK • วิลเลียม

เช้า บริการอาหารมื้อเช้า ณ ห้องอาหารของโรงแรมที่พัก

นำท่านเดินทางสู่ “อุทยานแห่งชาติแกรนด์แคนยอน เวสต์ริม” (GRAND CANYON WEST RIM) ชมความงามตามธรรมชาติของ แนวหุบเขาอันกว้างใหญ่ตระการตา และสายน้ำโคโลราโด ที่คดเคี้ยว นำท่านชมแนวหุบเขาที่ยังคงรักษาสภาพภูมิประเทศที่แปลกตาในมลรัฐอริโซนา ท่านจะได้พบกับความมหัศจรรย์ ทางธรรมชาติที่ยิ่งใหญ่แห่งหนึ่งของโลก ปัจจุบันแกรนด์แคนยอน ถูกจัดให้เป็นหนึ่งในเขตอนุรักษ์ของโลกตามมติของสหประชาชาติ แกรนด์แคนยอนถูกค้นพบเมื่อปี ค.ศ.1776 ซึ่งเกิดขึ้นโดยกระแส น้ำของแม่น้ำโคโลราโดที่ไหลผ่านและกัดเซาะจนกลายเป็นรูปร่างต่างๆ ให้ท่านได้ชมความสวยงามภูเขาหินทราย แกรนด์แคนยอน เวสต์ริม เป็นดินแดนของชนเผ่าฮัวลาไพ ชนพื้นเมืองอินเดียนแดงผู้ยิ่งใหญ่ เมื่อคุณมาเยือนแกรนด์แคนยอนเวสต์ คุณกำลัง



เข้าสู่เขตสงวนฮัวลาไพ ที่ซึ่งคุณจะได้สัมผัสกับมรดกและประเพณีอันยาวนานของ “ชาวแห่งต้นสนสูง”

เที่ยง บริการอาหารมื้อกลางวัน ณ ภัตตาคาร (แบบปิกนิก)



บ่าย นำท่านเข้าชม “อุทยานแห่งชาติแกรนด์แคนยอน” สิ่งมหัศจรรย์ทางธรรมชาติ 1 ใน 7 ของโลก ก่อตัวขึ้นในช่วงเวลาประมาณ 2,000 ล้านปี เป็นหุบเขาที่มีความยาวถึง 446 กม.จุดที่กว้าง ที่สุด 29 กม.และลึกเกือบ 2 กม.นำ

ท่านเข้าชมด้าน WEST RIM ที่ซึ่งท่านจะได้ สัมผัสประสบการณ์การเดินบน สกาย วอล์ค (SKY WALK) ที่จะทำ
ให้ท่านรู้สึกเหมือนเดินอยู่บนอากาศ อย่างน่าตื่นเต้น หวาดเสียว
ได้เวลาอันสมควร นำท่านออกเดินทางสู่ เมืองวิลเลียม

ค่ำ บริการอาหารมื้อค่ำ ณ ภัตตาคาร

พักที่: RAMADA BY WYNDHAM / LA QUINTA&SUITES WILLIAMS หรือที่พักระดับใกล้เคียง(3)

วันที่สี่ของการเดินทาง(4) วิลเลียม • อุทยานแห่งชาติแกรนด์แคนยอน เซาท์ริม ฮอว์ลธู เบนด์ • เพจ

เช้า บริการอาหารมื้อเช้า ณ ห้องอาหารของโรงแรมที่พัก

นำท่านเดินทางสู่ “อุทยานแห่งชาติแกรนด์แคนยอน” (GRAND CANYON) ฝั่ง SOUTH RIM ท่านจะได้พบ

กับความมหัศจรรย์ ทางธรรมชาติที่ยิ่งใหญ่แห่ง
หนึ่งของโลก ปัจจุบันแกรนด์แคนยอน ถูกจัดให้
เป็นหนึ่งในเขตอนุรักษ์ของโลกตามมติของ
สหประชาชาติ แกรนด์แคนยอนถูกค้นพบเมื่อปี
ค.ศ. 1776 ซึ่งเกิดขึ้นโดยกระแส น้ำของแม่น้ำ
โคโลราโดที่ไหลผ่านและกัดเซาะจนกลายเป็น
รูปร่างต่างๆ ให้ท่านได้ชมความสวยงามภูเขาหิน
ทราย ได้เวลาอันสมควร นำท่านเดินทางสู่ หุบเขา



แกรนด์แคนยอนอันโด่งดังนำท่านเดินทางเข้าสู่ เซาท์ริม(SOUTH RIM TRAIL) / เซาท์ริมเป็นพื้นแคนยอน ที่มีผู้
มาเยือนมากที่สุดในอุทยานแห่งชาติแกรนด์แคนยอน ด้วยทัศนียภาพอันงดงามตระการตา เส้นทางเดินป่าที่ได้รับ
การดูแลอย่างดี และสิ่งอำนวยความสะดวกสำหรับนักท่องเที่ยวครบครัน เซาท์ริม มีชื่อเสียงในด้านการเดินทางที่
สะดวกและกิจกรรมหลากหลาย เป็นที่ตั้งของหมู่บ้านแกรนด์แคนยอน ซึ่งเป็นศูนย์กลางทางประวัติศาสตร์ของ
อุทยานแห่งชาติแห่งนี้ นำท่านเก็บภาพความสวยงามของ MATHER POINT AMPHITHEATER ซึ่งเป็นจุดชมวิว
คล้ายกับโรงละครยุคโบราณ และ MATHER POINT OVERLOOK จุดชมวิวที่มีเนื้อที่ยื่นเข้าไปด้านในของแคน
ยอน จากนั้น นำท่านชม POWELL POINT จุดชมวิวแห่งนี้ ตั้งชื่อเพื่อเป็นเกียรติแก่ จอห์นเวสลีย์พาวเวลล์ (JOHN



WESLEY POWELL) ผู้ค้นพบแกรนด์แคนยอน ในปี ค.ศ. 1869 จากการล่องเรือสำรวจกับคณะทั้งหมด จุดชมวิวนี้นี้เป็นหน้าผาที่ยื่นเข้าไป สามารถชมวิวดูได้เกือบ 360 องศา จากนั้น **นำท่านชม MOHAVE POINT หรือ MOJAVE POINT** จุดชมวิวที่สามารถมองเห็นแม่น้ำโคโลราโด จากนั้น **นำท่านสู่ จุดชมวิวริมถนน (DESSERT VIEW DRIVE)** เป็นหนึ่งในจุดชมวิวที่สำคัญทางทศได้ ทำหน้าที่ เป็นพื้นที่ของอุทยานเพราะมีทางเข้าสู่ศูนย์บริการนักท่องเที่ยวและสถานีเรนเจอร์

ทัวร์เฮลิคอปเตอร์ (Helicopter Tour)

ท่านสามารถเลือกซื้อทัวร์เฮลิคอปเตอร์ชมแกรนด์แคนยอนได้ในบริเวณนี้ (20 นาที ราคาประมาณ 275 USD) ที่ชาวบ้านเฮลิคอปเตอร์ ชมแกรนด์แคนยอนให้ท่านได้เห็นวิวทิวทัศน์ของหุบเขาแบบ “Bird's-eye view” อย่างใกล้ชิดชมวิวแม่น้ำโคโลราโดที่ระดับความลึกประมาณ 2,000 ฟุต คิมค่ากับทิวทัศน์อันน่าทึ่งและสวยงาม



ได้เวลาอันสมควร

เที่ยง บริการอาหารมื้อกลางวัน ณ ภัตตาคาร

นำท่านออกเดินทางสู่ “เมืองเพจ” (PAGE) ตั้งอยู่ทางตอนบนของรัฐแอริโซนา (ARIZONA) เป็นเมืองที่เรียกว่า เป็นเมืองต้นน้ำของแกรนด์แคนยอนตัวขึ้นในช่วงเวลาประมาณ 2,000 ล้านปี เป็นหุบเขาที่มีความยาวถึง 446 กม.

จุดที่กว้าง ที่สุด 29 กม.และลึกเกือบ 2 กม. **ได้เวลาอัน**

สมควร นำท่านเดินทางสู่ “ฮอร์สชูเบนด”

(Horseshoe Bend) จุดโค้งของแม่น้ำโคโลราโด ที่ถูกน้ำกัดเซาะจนกลายเป็นรูปเกือกม้าสีเขียวมรกตโอบล้อมกับแกรนด์แคนยอน



หินทราย เดินจากบริเวณจอดรถไปยังฮอร์สชู เบนด์ ระยะทางประมาณ 800 เมตร ให้ความทุกท่านเก็บภาพความสวยงามตามอัธยาศัย

การท่องเที่ยวบริเวณฮอร์สชู เบนด์ ทุกท่านต้องระมัดระวังและไม่ประมาท ไม่ควรเข้าไปอยู่ในจุดที่อยู่ใกล้หน้าผา จนเกินไปอาจเกิดอันตรายได้ แนะนำให้พกแว่นตากันแดดติดตัว เพราะว่าลมแรงทรายอาจจะเข้าตาได้ง่าย



ค่า _____ บริการอาหารมื้อค่ำ ณ ภัตตาคาร

พักที่: Hampton Inn Page Hotel / หรือที่พักระดับใกล้เคียง(4)

วันที่ห้าของการเดินทาง(5) เพจ • แอนเทโลป แคนยอน • เดอะ โมนูเมนต์ • พอร์เรส กัมส์

เช้า _____ บริการอาหารมื้อเช้า ณ ห้องอาหารของโรงแรมที่พัก / จากนั้นนำท่านเดินทางสู่ “แอนเทอโลป แคนยอน”

(ANTELOPE CANYON) ตั้งอยู่ในรัฐอริโซนา สหรัฐอเมริกา เป็นสถานที่ท่องเที่ยวที่สำคัญในพื้นที่ของชนเผ่า นาวาโฮ หุบเขาที่สวยงามนี้ เกิดจากการทำลาย และกัดเซาะทางธรรมชาติคือ กระแสน้ำ และลม โดยเฉพาะอย่างยิ่งในช่วงฤดูมรสุม กระแสน้ำได้ ไหลด้วยความเร็วในขณะที่ไหลผ่านก็ได้กัดเซาะ หินทรายออกไป ทำให้เกิดความลึก เรียบ และ รอยเส้นในลักษณะรีวไหลที่ผิวของหิน โดยในแต่ละฤดูกาลภูเขาหินทราย จะมีสีที่ต่างกันขึ้นอยู่กับการหักเหของแสงในแต่ละวันแอนเทอโลป แคนยอน แบ่งเป็นสองส่วนคือ ช่วงบนอัฟเฟอร์แอน



เทอโลปแคนอน (UPPER ANTELOPE CANYON) และช่วงล่าง โลเวอร์แอนเทอโลปแคนอน (LOWER ANTELOPE CANYON)

เที่ยง บริการอาหารมื้อกลางวัน ณ ภัตตาคาร

จากนั้นนำท่านออกเดินทางสู่จุดบริเวณโมนูเมนต์ วัลเลย์ (Monument Valley) จุดชมวิวที่สวยงามและแปลกตา

เป็นภูมิภาคหนึ่งของที่ราบสูง โคลโลราโด ซึ่งมีลักษณะเป็นกลุ่มของเนินหินทราย โดยเนินที่ใหญ่ที่สุดสูงถึง 1,000 ฟุต เหนือพื้นหุบเขา เนินหินที่มีชื่อเสียงที่สุดตั้งอยู่ในทางตะวันออกเฉียงเหนือของรัฐแอริโซนาตามแนวชายแดนรัฐยูทาห์-แอริโซนา หุบเขานี้ถือเป็นสถานที่ศักดิ์สิทธิ์ของชนเผ่า Navajo ซึ่งเป็นชนพื้นเมืองอเมริกันที่อาศัยอยู่ในเขตสงวนของพวกเขา



“โมนูเมนต์ วัลเลย์” ปรากฏอยู่ในสื่อหลายรูปแบบมาตั้งแต่ทศวรรษ 1930 ผู้กำกับชื่อดังจอห์น ฟอร์ด (John Ford) ใช้สถานที่แห่งนี้ในภาพยนตร์แนวตะวันตกหลายเรื่อง ตั้งแต่ภาพยนตร์ควาบอยในยุค 1950 ไปจนถึง Jurassic World ภาคสอง และแน่นอนว่ารวมถึงภาพยนตร์เรื่อง “Forrest Gump” ในปี 1994 นำท่าน



เก็บภาพบริเวณจุดฟอร์เรสต์ กัมป์ “Forrest Gump Point” ณ ไฮเวย์ “US Route 163” ในฉากภาพยนตร์ ฟอร์เรสต์ พร้อมกับกลุ่มนักวิ่งได้ตัดสินใจยุติการวิ่งข้ามประเทศของเขา ณ จุดนี้ ให้ท่านเก็บภาพความสวยงามอย่างเต็มที่ (หากท่านต้องการถ่ายรูปกลางถนน โปรดระมัดระวังรถที่วิ่งอยู่บนท้องถนน เนื่องจากเป็นทางหลวงที่พลุกพล่าน และมีรถที่วิ่งลงมาจากริมเขา)

ค่ำ บริการอาหารมื้อค่ำ ณ ภัตตาคาร

พักที่: Hampton Inn Page Hotel / หรือที่พักระดับใกล้เคียง(5)

วันที่หกของการเดินทาง(6) เพจ • ลาส เวกัส • ซ้อปปีง เอาท์เล็ต • ชมไฟยามราตรี

เช้า บริการอาหารมื้อเช้า ณ ห้องอาหารของโรงแรมที่พัก

นำท่านออกเดินทางสู่ “เมืองลาส เวกัส” (Las Vegas) ผ่านภูมิประเทศที่เป็นภูเขาและทะเลทรายอันกว้างใหญ่ของรัฐเนวาด้า เมืองลาสเวกัส เป็นเมืองที่ตั้งอยู่ในมลรัฐเนวาดา สหรัฐอเมริกา เป็นสถานที่ที่ชาวอเมริกันและคนทั่วโลก ให้ฉายาว่า “เมืองแห่งบาป” (SIN CITY) ลาสเวกัสเป็นสถานที่ที่มีลักษณะพิเศษ เพราะเมืองทั้งเมือง เจริญเติบโตขึ้นมาจากความก้าวหน้าที่ของกิจการการพนันเป็นแรงดึงดูดหลักให้นักท่องเที่ยว หลังไหลเข้ามาต่อมาก็ได้ พัฒนาไปสู่ธุรกิจบริการ ไกล่เคียงได้แก่ โรงแรม ศูนย์แสดงสินค้า ศูนย์ประชุม ร้านอาหาร ห้างสรรพสินค้า ซึ่งล้วนแล้วแต่มีความโอ้อ่าดั่งการ และขนาดใหญ่ มากกว่าที่อื่นในโลก และจะหาได้ค่อนข้างยากที่จะมีบ่อนการพนัน และ โรงแรม มารวมตัวกันอย่างแน่นหนาในบริเวณใกล้เคียงกันเหมือนกับเมืองลาสเวกัส



เที่ยง บริการอาหารมื้อกลางวัน ณ ภัตตาคาร

นำท่านเดินทางเข้าสู่ ลาสเวกัส เอ้าท์เลท เซ็นเตอร์ (Las Vegas Outlet Center) ซึ่งสถานที่ที่ช้อปปิ้งมีสถานที่ตั้งที่ใหญ่และเป็นเอ้าท์เลทใหญ่ที่สุดในลาส เวกัส มีบริเวณใหญ่โตและกว้างขวาง ประกอบด้วยร้านค้าแบรนด์เนมดังทั้งหลายที่มีร้านค้าอยู่มากมาย เหมาะสำหรับทุกท่าน ทุกวัย เช่น Burberry, Guess , Nine West , H&M ,ดังทั้งหลายที่มีร้านค้าอยู่มากกว่า 115 ร้าน และราคาลดถึง 30% - 70 % จากราคาปกติของสินค้าแบรนด์เนม เหมาะสำหรับทุกท่าน ทุกวัย เช่น Guess , Nine West , H&M , Coach , Billabong , Calvin Klein , DKNY และอื่น ๆ อีก



มากมาย จากนั้นนำท่านเช็ก-อิน เข้าสู่ที่พักท่านสามารถเพลิดเพลินกับโชว์ที่จัดแสดงไว้น้ำ โรงแรมแต่ละแห่งใน ย่านถนน STRIP ของลาสเวกัส เช่น โชว์ภูเขาไฟระเบิดที่ MIRAGE, โชว์โจรสลัดที่โรงแรม TREASURE ISLAND, โชว์น้ำพุเต้นระบำที่ BELLAGIO ฯลฯ ชมรถไฟเหาะและเครื่องเล่นหวาดเสียวต่างๆ ที่ตั้งอยู่สูงที่สุดใน โลกในโรงแรม STRATOSPHERE, ชมหนึ่งในพระพรหมของไทยซึ่งตั้งอยู่ที่ โรงแรม CAESAR PALACE, ชม หอไอเฟล และประติมากรรมซึ่งจำลองจากปารีส พร้อมทั้งชมความสวยงามภายในโรงแรม VENETIA ด้วย

ค่ำ บริการอาหารมื้อค่ำ ณภัตตาคาร

หลังอาหารนำท่านเดินทางสู่ ย่านแฟรมอนต์ (Fremont Street Experience) ซึ่งปัจจุบันเป็นย่านคนเดินเท้า โดยเฉพาะ พรั่งพร้อมด้วยกิจกรรมพิเศษและการแสดงยามค่ำคืนในใจกลางเมือง ถนน Fremont เป็นเขตถนนคนเดินยาวห้าช่วงตึกซึ่งเป็นบริเวณที่เวกัสแบบโบราณมาบรรจบกับเทคโนโลยีอันทันสมัย หันไปทางสัญลักษณ์ไฟนีออนแบบคลาสสิกของ Sin City คุณจะเจอวงดนตรีเล่นสด นักแสดงตามถนน และการแสดงแสงสีที่น่าประทับใจถนนแห่งแรกในเมืองที่ปูพื้นหินอย่าง Fremont เคยเป็นจุดให้สัญญาณในกรณี ที่มีผู้แะเวียนเข้ามาในช่วงทศวรรษ 1950 และมีคาสีโนขึ้นชื่อต่างๆ อย่าง Eldorado Club, Golden Nugget และ Pioneer Club Northern Club ที่อยู่ตรง 15 E. Fremont St ซึ่งเป็นที่แรกที่ได้รับใบอนุญาตการพนัน Nevada ในปี 1931 ซึ่งเป็นปีเดียวกับช่วงที่ติดตั้ง สัญญาณไฟจราจรแห่งแรกในลาสเวกัส นอกจากนี้ถนน Fremont ยังมีส่วนร่วมในเครดิตภาพยนตร์ฮอลลีวูดด้วย ที่นี่เป็นฉากถ่ายทำภาพยนตร์ที่ Elvis นำแสดงเรื่อง Viva Las Vegas ในปี 1964 และภาพยนตร์เรื่อง James Bond: Diamonds are Forever ในปี 1971 ปัจจุบันสถานที่อันโดดเด่นที่ใหญ่ที่สุดที่ย่านนี้ “เป็นที่จัดแสดงแสงสี Viva Vision ยามค่ำคืนยาว 6 นาที” ซึ่งเป็นช่วงเหมาะต่อการฟังดนตรีและดึงดูดนักท่องเที่ยวนับร้อยคนให้มาชม การแสดงแสงสีเหนือโคมเหล็กสูง 27 เมตร กว้างเท่าสนามฟุตบอล ใช้เทคโนโลยี LED อันทันสมัยและหลอดไฟมากกว่า 12.5 ล้านหลอด การแสดงแสงสีและเลเซอร์ช่วงค่ำ กระหึ่มด้วยเสียงรอบทิศทาง 550,000 วัตต์จะจัดเป็นริมรอบๆ กิจกรรมประจำปี การแสดงขอดนียมอย่าง Lucky Vegas จัดขึ้นเพื่อสรรเสริญประวัติศาสตร์และผู้มีชื่อเสียงของเมือง



พักที่: Treasure Island / Excalibur Hotel & Casino หรือที่พักระดับใกล้เคียง(5)

วันที่เจ็ดของการเดินทาง(7)

ชมเมืองลาส เวกัส • SEVEN MAGIC MOUNTAINS

PREMIUM OUTLET SHOPPING MALL • ฉลองปีใหม่ลอส แองเจลิส

เช้า บริการอาหารเช้า ณ ห้องอาหารของโรงแรมที่พัก / จากนั้น นำท่านเก็บภาพป้ายสัญลักษณ์เมืองลาส เวกัส

และนำท่านชม SEVEN MAGIC MOUNTAINS หรือเทือกเขาแห่งเวทมนตร์ตั้งอยู่ทางตอนใต้ของลาสเวกัส

เป็นสถานที่แห่งนี้เป็นงานศิลปะที่มีลักษณะเป็นเสาหินสีส้มสวยสด 7 ต้น หินแต่ละก้อนจะถูกทาสีด้วยสีที่แตกต่างกันออกไป ก่อนที่จะถูกนำมาวางซ้อนกัน ตั้งตระหง่านอยู่กลางทะเลทราย ใกล้เคียงกับทะเลสาบ Jean Dry ที่เมืองลาสเวกัส รัฐเนวาด้า ประเทศสหรัฐอเมริกา สร้างสรรค์โดย Ugo Rondinone เดินทางเข้าสู่ ลาสเวกัส / นำท่านเดิน



ทางเข้าสู่ ลอสแอนเจลิส Los Angeles หรือที่

รู้จักกันในนาม แอล.เอ.(L.A.) ตั้งอยู่ทางตอนใต้ของรัฐแคลิฟอร์เนีย เป็นเมืองศูนย์กลางทางด้านเศรษฐกิจ มีวัฒนธรรมที่หลากหลาย เพราะมีประชากรหลายเชื้อชาติอาศัยอยู่ อีกทั้งยังเป็นเมืองศูนย์กลางทางด้านอุตสาหกรรม ความบันเทิง เพราะเป็นที่ตั้งของฮอลลีวูด บริษัทผู้ผลิตภาพยนตร์ชื่อดังของโลก นอกจากนี้ ลอสแอนเจลิส ยังเป็นเมืองที่มีความหลากหลายของแหล่งท่องเที่ยว อาทิ สวนสนุก สิ่งก่อสร้างสถาปัตยกรรม พิพิธภัณฑ์อาร์ทแกลลอรี่ โรงละคร ห้างสรรพสินค้า รวมทั้งร้านอาหาร บาร์ ในทอล์ก ที่ช่วยสร้างสีสันในยามค่ำคืนด้วย

*****อิสระอาหารมื้อกลางวันเพื่อความสะดวกในการช้อปปิ้ง*****

นำท่านออกเดินทางสู่ ชิทาเดลเอาท์เลท เซ็นเตอร์ (CITADEL OUTLET) ซึ่งสถานที่ช้อปปิ้งมีสถานที่ตั้งที่

ใหญ่และเป็นเอาท์เลทที่ใหญ่ที่สุดในนครลอสแอนเจลิส มีบริเวณใหญ่โตและกว้างขวาง ประกอบด้วยร้านค้าแบรนด์เนมดังทั้งหลายที่มีร้านค้าอยู่มากกว่า 115 ร้าน และราคาลดถึง 30 - 70 % จากราคาปกติของสินค้าแบรนด์เนม เหมาะสำหรับทุกท่าน ทุกวัย เช่น Guess , Nine West , H&M ,ดังทั้งหลายที่มีร้านค้าอยู่มากกว่า 115 ร้าน และราคาลดถึง 30% - 70 % จากราคาปกติของสินค้าแบรนด์เนม เหมาะสำหรับทุกท่าน ทุกวัย



เช่น Guess , Nine West , H&M , Coach , Billabong , Calvin Klein , DKNY และอื่น ๆ อีกมากมาย อิสระให้ท่านได้เดินเล่นหรือจะเลือกนั่งจิบชา กาแฟ ที่มาจำหน่ายหลากหลายจุดในเอาท์เลทแห่งนี้

***** อิสระอาหารมื้อค่ำเพื่อความสะดวกในการช้อปปิ้ง *****

พักที่ : Holiday Inn Hotel / หรือที่พักระดับใกล้เคียง(6)

**วันที่แปดของการเดินทาง(8) ลอส แองเจลิส • ไซนิส เรียร์เตอร์ • กริฟฟินพาร์ก
ฮอลลีวูด วอล์ก ออฟ เฟม • เบเวอร์รี่ ฮิลล์ • แซนตา มอนิกา • สนามบิน**

เช้า บริการอาหารเช้า ณ ห้องอาหารของโรงแรมที่พัก / นำท่านชมบริเวณไชนีสเธียเตอร์ (CHINESE THEATRE)

ซึ่งท่านจะได้ถ่ายรูปกับรอยมือ รอยเท้าของเหล่าดาราชื่อดัง ที่ประทับไว้พร้อมชื่อจารึกของดาราดึกดาทองบนถนนฮอลลีวูด นำท่านชม ฮอลลีวูด

วอล์ก ออฟ เฟม (Hollywood Walk of Fame)

เป็นทางเท้าที่อยู่สองข้างทางถนนฮอลลีวูด บูเลวาร์ด ในทิศตะวันออก-ตะวันตก และไวน์ สตรีท ในทิศเหนือ-ใต้ ตั้งอยู่ในฮอลลีวูด ลอสแอนเจลิส รัฐแคลิฟอร์เนีย สหรัฐอเมริกา เป็นระยะทางเดินเท้าทั้งสิ้น 3 1/2 ไมล์ ฮอลลีวูด วอล์ก ออฟ เฟมประดับด้วยแผ่นหินตบแต่งเป็น รูปดาวห้าแฉกจำนวนมากกว่า 2000 ดวง จารึกชื่อ ของนักแสดง และบุคคลที่มีชื่อเสียงในวงการมาฮา จาก 5 วงการ ซึ่งถือเป็นเกียรติสูงสุด สำหรับผู้ได้รับคัดเลือก ให้จารึกชื่อ คือ วงการภาพยนตร์ / วงการโทรทัศน์ / วงการดนตรี / วงการวิทยุ / วงการละครเวที นำท่านผ่านชมย่านธุรกิจ สำคัญ ย่านไชน่าทาวน์ ศาลาว่าการเมืองมิวสิกเซ็นเตอร์ ถนนฮอลลีวูด เบเวอร์รี่ฮิลล์ ถนนโรดิโอ ไคร์ฟ (RODEO DRIVE) ในย่าน BEVERLY HILL ซึ่งเป็นย่านช้อปปิ้งที่หรูหราที่สุดในแอลเอ พร้อมกันนี้ยังเป็นย่านที่มีดาราสอลลี วูด อาศัยอยู่มากมาย



เที่ยง บริการอาหารมื้อกลางวัน ณ ภัตตาคาร

บ่าย นำท่านสู่จุดชมวิวสวนสาธารณะกริฟฟินพาร์ก (Griffith Park) สวนสาธารณะแห่งนี้เทียบได้กับเซ็นทรัลพาร์ก ในนิวยอร์ก ซิตี้ และ สวนสาธารณะโกลเดนเกตใน ซาน ฟรานซิสโก เป็นสวนสาธารณะที่มีชื่อเสียงมากที่สุดของลอส แองเจลิส ท่านสามารถเก็บภาพความสวยงามของตัวเมือง ลอส แองเจลิส และป้าย ฮอลลีวูด ได้อย่างชัดเจน นำท่านเดินทางสู่ “แซนตามอนิกา (Santa Monica)” เป็นเมืองที่ตั้งอยู่ทางตะวันตกของลอสแอนเจลิส เคาน์ตี รัฐแคลิฟอร์เนีย ประเทศสหรัฐอเมริกา ตั้งอยู่ติดกับ อ่าวแซนตามอนิกา มีเมืองล้อมรอบ 3 ด้าน ได้แก่

อัตราค่าบริการ				
กำหนดการเดินทาง	ผู้ใหญ่ พักห้องละ 2 ท่าน	เด็กอายุต่ำกว่า 12 ปี พักกับผู้ใหญ่ 1 ท่าน	เด็กอายุต่ำกว่า 12 ปี พักกับผู้ใหญ่ 2 ท่าน (เสริมเตียง)	พักเดี่ยว เพิ่มท่านละ
09 – 18 เม.ย.70 “เทศกาลสงกรานต์”	135,900	135,900	135,900	29,900
30 เม.ย. – 09 พ.ค.70	135,900	135,900	135,900	29,900
19 – 28 พ.ค.70	135,900	135,900	135,900	29,900
28 พ.ค. – 06 มิ.ย.70	135,900	135,900	135,900	29,900
18 – 27 มิ.ย.69	129,900	129,900	129,900	29,900
หมายเหตุ : โรงแรมอเมริกา ส่วนใหญ่ไม่มีห้องพักแบบ 3 เตียง (TRIPLE ROOM) ส่วนมากห้องพักจะเป็นแบบ 2 เตียง (QUEEN BED) กรุณาสอบถามข้อมูลเพิ่มเติมจากเจ้าหน้าที่				

อัตราค่าบริการนี้รวม

- ค่าตั๋วเครื่องบินไป-กลับ กรุงเทพฯ – ลอส แองเจลิส – กรุงเทพฯ
- ค่ารถปรับอากาศนำเที่ยวตามระบุไว้ในรายการ พร้อมคนขับรถที่ชำนาญเส้นทาง กฎหมายในยุโรปไม่อนุญาตให้คนขับรถเกิน 11 ชม./วัน
- โรงแรมที่พักตามระบุหรือเทียบเท่าในระดับเดียวกัน โรงแรมส่วนใหญ่ในสวีตเซอร์แลนด์จะไม่มีเครื่องปรับอากาศ เนื่องจากอยู่ในแถบที่มีอุณหภูมิต่ำและราคาโรงแรมจะปรับขึ้น 3-4 เท่าตัว หากวันเข้าพักตรงกับงานเทศกาลเทรดแฟร์หรือการประชุมต่างๆ อันเป็นผลที่ทำให้ต้องมีการปรับเปลี่ยนย้ายเมือง โดยคำนึงถึงความเหมาะสมเป็นหลัก
- ค่าอาหารที่ระบุในรายการ ให้ท่านได้ลิ้มรสกับอาหารท้องถิ่นในแต่ละประเทศ
- ค่าบริการนำทัวร์โดยหัวหน้าทัวร์ผู้มีประสบการณ์นำเที่ยวให้ความรู้ และคอยดูแลอำนวยความสะดวกตลอดการเดินทาง
- น้ำดื่มบริการบนรถโค้ช วันละ 1 ขวด
- ค่าประกันสุขภาพและการเกิดอุบัติเหตุในการเดินทางวงเงินท่านละ 1,000,000 บาท (ตามเงื่อนไขกรมธรรม์)

อัตราค่าบริการนี้ไม่รวม

- ค่าภาษีมูลค่าเพิ่ม 7 % และค่าภาษีหัก ณ ที่จ่าย 3 %
- ค่าใช้จ่ายส่วนตัว อาทิ ค่าโทรศัพท์ , ค่าช้อปปิ้ง , ค่าเครื่องดื่มและอาหารนอกเหนือจากที่ระบุในรายการ
- ค่าผูกพันของภาน้ำมันที่ทางสายการบินเปลี่ยนแปลงกะทันหันแจ้ง
- ค่าธรรมเนียมในการยื่นวีซ่าอเมริกา และค่าธรรมเนียมวีซ่า ทางสถานทูต ไม่คืนให้ท่านไม่ว่าท่านจะผ่านการพิจารณาหรือไม่ก็ตาม ท่านละ 12,000 บาท

5. ค่าพนักงานยกกระเป๋า ณ โรงแรมที่พัก (ทางบริษัทฯ ไม่ได้จัดให้แก่ท่านเนื่องจากป้องกันการสูญหายจากมิชเชอซีพีที่แฝงตัวเข้ามาในโรงแรมที่พัก และเพื่อความสะดวกรวดเร็วในการเข้าห้องพักสำหรับทุกท่าน)

6. ค่าทิปพนักงานขับรถ ตลอดการเดินทาง ท่านละ 60 ยูเอสดอลลาร์(USD)

7. ค่าทิปหัวหน้าทัวร์ ตามวัฒนธรรมการบริการแบบสากลโลก ท่านละ 100 บาทต่อวัน (1,000 บาท ตลอดการเดินทาง)

เงื่อนไขการสำรองที่นั่ง และการชำระเงิน

- ✚ กรุณาจองล่วงหน้าพร้อมชำระงวดแรก **70,000.-** บาท ก่อนการเดินทาง พร้อมแฟกซ์สำเนาหน้าหนังสือเดินทาง Passport มายังบริษัท และค่าใช้จ่ายส่วนที่เหลือกรุณาชำระก่อนการเดินทางไม่น้อยกว่า 14 วัน มิฉะนั้นจะถือว่าท่านยกเลิกการเดินทาง
- ✚ บริษัทฯ ขอสงวนสิทธิ์ยกเลิกการเดินทางก่อนล่วงหน้า 10 วัน ซึ่งจะเกิดขึ้นได้ก็ต่อเมื่อไม่สามารถทำกรุ๊ปได้อย่างน้อย 20 ท่าน และหรือ ผู้ร่วมเดินทางในคณะไม่สามารถผ่านการพิจารณาวีซ่าได้ครบ 20 ท่าน ซึ่งในกรณีนี้ ทางบริษัทฯ ยินดีคืนเงินให้ทั้งหมดหักค่าธรรมเนียมวีซ่า หรือจัดหาคณะทัวร์อื่นให้ ถ้าท่านต้องการ
- ✚ บริษัทฯ ขอสงวนสิทธิ์ที่จะเปลี่ยนแปลงรายละเอียดบางประการในทัวร์นี้ เมื่อเกิดเหตุจำเป็น สุดวิสัย จนไม่อาจแก้ไขได้ และจะไม่รับผิดชอบใดๆ ในกรณีที่สูญหาย สูญเสียหรือได้รับบาดเจ็บ ที่นอกเหนือความ รับผิดชอบของหัวหน้าทัวร์และเหตุสุดวิสัยบางประการเช่น การนัดหยุดงาน ภัยธรรมชาติ การจลาจล ต่างๆ
- ✚ เนื่องจากรายการทัวร์นี้เป็นแบบเหมาจ่ายเบ็ดเสร็จ หากท่านสละสิทธิ์การใช้บริการใดๆตามรายการ หรือถูกปฏิเสธการเข้าและออกประเทศไม่ว่าในกรณีใดก็ตาม ทางบริษัทฯ ขอสงวนสิทธิ์ไม่คืนเงินในทุกกรณี
- ✚ เมื่อท่านได้ชำระเงินมัดจำหรือทั้งหมด ไม่ว่าจะเป็นการชำระผ่านตัวแทนของบริษัทฯ หรือชำระโดยตรงกับทางบริษัทฯ ทางบริษัทฯ จะขอถือว่าท่านรับทราบและยอมรับในเงื่อนไขต่าง ๆ ของบริษัทฯ ที่ได้ระบุไว้โดยทั้งหมด

หมายเหตุ

- ทางบริษัทจะทำการยืนยันวีซ่าของท่านก็ต่อเมื่อในขณะมีผู้สำรองที่นั่งครบ 15 ท่าน และได้รับคิวการตอบรับจากทางสถานทูต เนื่องจากบริษัทจะต้องใช้เอกสารต่างๆที่เป็นกรุปในการยืนยันวีซ่า อาทิ ตัวเครื่องบิน , ห้องพักที่คอนเฟิร์มจากทางอเมริกา , ประกันการเดินทาง ฯลฯ ทางท่านจะต้องรอให้คณะครบ 15 ท่าน จึงจะสามารถยืนยันวีซ่าให้กับทางท่านได้อย่างถูกต้อง
- หากในช่วงที่ท่านเดินทางลิววีซ่ากรุ๊ปในการยืนยันวีซ่าเต็ม ทางบริษัทต้องขอสงวนสิทธิ์ในการยืนยันวีซ่าเดี่ยว ซึ่งทางท่านจะต้องเดินทางมายืนยันวีซ่าด้วยตัวเอง ตามวัน และเวลานัดหมายจากทางสถานทูต โดยมีเจ้าหน้าที่ของบริษัทคอยดูแล และอำนวยความสะดวก
- เอกสารต่างๆที่ใช้ในการยืนยันวีซ่าท่องเที่ยวทวีปอเมริกา ทางสถานทูตเป็นผู้กำหนดออกมา มิใช่บริษัททัวร์เป็นผู้กำหนด ท่านที่มีความประสงค์จะขึ้นวีซ่าท่องเที่ยวทวีปอเมริกา กรุณาจัดเตรียมเอกสารให้ถูกต้อง และครบถ้วนตามที่สถานทูตต้องการ เพราะจะมีผลต่อการพิจารณาวีซ่าของท่าน บริษัททัวร์เป็นแต่เพียงตัวกลาง และอำนวยความสะดวกในการขึ้นวีซ่าเท่านั้น มิได้เป็นผู้พิจารณาว่าวีซ่าให้กับทางท่าน
- กรณีวีซ่าที่ท่านยื่นไม่ผ่านการพิจารณา และคณะสามารถออกเดินทางได้ ท่านจะต้องเสียค่าใช้จ่ายจริงที่เกิดขึ้นดังต่อไปนี้
 - ค่าธรรมเนียมการยืนยันวีซ่าและค่าดำเนินการ ทางสถานทูตจะไม่คืนค่าธรรมเนียมใดๆทั้งสิ้นแม้ว่าจะผ่านหรือไม่ผ่านการพิจารณา
 - ค่ามัดจำตัวเครื่องบิน หรือตัวเครื่องบินที่ออกมาจริง ณ วันยืนยันวีซ่า ซึ่งตัวเป็นเอกสารที่สำคัญในการขึ้นวีซ่า หากท่านไม่ผ่านการพิจารณา ตัวเครื่องบินถ้าออกตัวมาแล้วจะต้องทำการ REFUND โดยจะมีค่าธรรมเนียมที่ท่านต้องถูกหักบางส่วน และส่วนที่เหลือจะคืนให้ท่านภายใน 45-60 วัน (ตามกฎของแต่ละสายการบิน) ถ้ายังไม่ออกตัวท่านจะเสียแต่ค่ามัดจำตัวตามจริงเท่านั้น
 - ค่าห้องพักในอเมริกา ค่าห้องพักในการเข้าพัก ถ้าคณะออกเดินทางได้ และท่านไม่ผ่านการพิจารณาวีซ่า ตามกฎท่านจะต้องโดนค่ามัดจำห้องพักทุกคืน ของการเดินทางหากท่านไม่ปรากฏตัวตามวันที่เข้าพัก ทางโรงแรมจะต้องยึดค่าห้อง 100% ในทันที ทางบริษัทฯจะแจ้งให้ท่านทราบ และมีเอกสารชี้แจงให้ท่านเข้าใจ(ทั้งนี้ขึ้นอยู่กับข้อตกลงระหว่างบริษัทฯกับแลนค์โอเปอเรเตอร์ต่างประเทศหรือโรงแรมที่พักต่างประเทศเพื่อที่จะได้ประโยชน์สูงสุดแก่ลูกค้าเป็นสำคัญ)

- หากท่านผ่านการพิจารณาวิชา แล้วยกเลิกการเดินทางทางบริษัทขอสงวนสิทธิ์ในการยึดค่าใช้จ่ายทั้งหมด 100%
- ทางบริษัทเริ่มต้น และจบ การบริการ ที่สนามบินสุวรรณภูมิ กรณีท่านเดินทางมาจากต่างจังหวัด หรือต่างประเทศ และจะสำรองตั๋วเครื่องบิน หรือพาหนะอย่างหนึ่งอย่างใดที่ใช้ในการเดินทางมาสนามบิน ทางบริษัทจะไม่รับผิดชอบค่าใช้จ่ายในส่วนนี้ เพราะเป็นค่าใช้จ่ายที่นอกเหนือจากโปรแกรมการเดินทางของบริษัท ฉะนั้นท่านควรจะให้กรุป FINAL 100% ก่อนที่จะสำรองยานพาหนะ

เงื่อนไขการยกเลิก

- ยกเลิกการเดินทางก่อน 30 วันขึ้นไป คืนเงินค่าทัวร์เต็มจำนวน (ทางบริษัทขอเก็บค่าใช้จ่ายที่เกิดขึ้นจริงเพื่อการเตรียมการจัดนำเที่ยว เช่น ค่าตั๋วเครื่องบิน ค่าวีซ่า หรือค่าโรงแรม และอื่นๆที่จ่ายไปแล้วและเรียกคืนไม่ได้)
- ยกเลิกการเดินทาง 15 - 29 วัน ก่อนวันเดินทาง คืนเงินมัดจำ 50% (ทางบริษัทขอเก็บค่าใช้จ่ายที่เกิดขึ้นจริงเพื่อการเตรียมการจัดนำเที่ยว เช่น ค่าตั๋วเครื่องบิน ค่าวีซ่า หรือค่าโรงแรม และอื่นๆที่จ่ายไปแล้วและเรียกคืนไม่ได้)
- ยกเลิกการเดินทางน้อยกว่า 15 วัน ทางบริษัทขอสงวนสิทธิ์ เก็บค่าใช้จ่ายทั้งหมดตามราคาทัวร์ ที่ระบุไว้ใน โปรแกรมทัวร์
- กรณีถูกปฏิเสธในการ เข้า-ออกประเทศ (เช่น ถูกเจ้าหน้าที่ตรวจคนเข้าเมือง หรือ ตม. ปฏิเสธการเดินทาง)ขอสงวนสิทธิ์ ไม่คืนเงินค่าใช้จ่ายทั้งหมด (ทางบริษัทขอเก็บค่าใช้จ่ายที่เกิดขึ้นจริงเพื่อการเตรียมการจัดนำเที่ยว เช่น ค่าตั๋วเครื่องบิน ค่าวีซ่า หรือค่าโรงแรม และอื่นๆที่จ่ายไปแล้วและเรียกคืนไม่ได้)
- กรณีเจ็บป่วย จนไม่สามารถเดินทางได้ ผู้เดินทางต้องมีหลักฐานใบรับรองแพทย์ ที่ระบุชัดเจนว่าอาการเจ็บป่วยนั้นรุนแรง จนแพทย์วินิจฉัยว่าไม่สามารถเดินทางได้จริง (ทางบริษัทขอเก็บค่าใช้จ่ายที่เกิดขึ้นจริงเพื่อการเตรียมการจัดนำเที่ยว เช่น ค่าตั๋วเครื่องบิน ค่าวีซ่า หรือค่าโรงแรม และอื่นๆที่จ่ายไปแล้วและเรียกคืนไม่ได้)
- กรณีถูกปฏิเสธวีซ่าจากสถานทูต(วีซ่าไม่ผ่าน) ไม่สามารถเดินทางได้ (ทางบริษัทขอเก็บค่าใช้จ่ายที่เกิดขึ้นจริงเพื่อการเตรียมการจัดนำเที่ยว เช่น ค่าตั๋วเครื่องบิน ค่าวีซ่า หรือค่าโรงแรม และอื่นๆที่จ่ายไปแล้วและเรียกคืนไม่ได้)

เอกสารที่ใช้ในการยื่นขอวีซ่า VISA AMERICA (ต้องมาโชว์ตัวที่สถานทูตเพื่อสัมภาษณ์ทุกท่าน)

- ✚ หนังสือเดินทางที่เหลืออายุใช้งานไม่ต่ำกว่า 6 เดือน และมีหน้าพาสปอร์ตว่างอย่างน้อย 3 หน้า
- ✚ รูปถ่ายสี (ต้องถ่ายไว้ไม่เกิน 6 เดือน ฉากหลังเป็นสีขาวเท่านั้น) 2.0 X 2.0 นิ้ว จำนวน 3 รูป ขึ้นอยู่กับประเทศที่จะเดินทาง
- ✚ หลักฐานแสดงสถานะการทำงาน 1 ชุด
 - * ค้าขาย หลักฐานทางการค้า เช่น ใบรับรองจากกระทรวงพาณิชย์หรือใบทะเบียนการค้าที่มีชื่อผู้เดินทาง อายุย้อนหลังไม่เกิน 3 เดือนนับจากวันที่จะยื่นวีซ่า *พนักงานและผู้ถือหุ้น หนังสือรับรองการทำงานเป็นภาษาอังกฤษ ในการออกจดหมายรับรอง กรุณาระบุคำว่า TO WHOM IT MAY CONCERN แทนการใช้ชื่อแต่ละสถานทูต
- *ข้าราชการและนักเรียน หนังสือรับรองจากต้นสังกัด หนังสือรับรองเป็นภาษาอังกฤษ
- ✚ หลักฐานแสดงฐานะการเงินท่านละ 1 ฉบับ (สถานทูตรับบัญชีออมทรัพย์เท่านั้น ส่วนบัญชีอื่น ๆ นอกจากออมทรัพย์และเอกสารแสดงทางการเงินอื่น ๆ สามารถยื่นแนบเพิ่มเติมได้ ทั้งนี้เพื่อให้หลักฐานการเงินของท่านสมบูรณ์ที่สุด)
 - * หนังสือรับรองจากธนาคาร ในการออกจดหมายรับรองกรุณาระบุคำว่า TO WHOM IT MAY CONCERN แทนการใช้ชื่อแต่ละสถานทูตพร้อม Statement และ สำเนาสมุดเงินฝาก ออมทรัพย์ โดยละเอียดทุกหน้า ย้อนหลัง 6 เดือน กรุณาสะกดชื่อให้ตรงกับหน้าพาสปอร์ต และหมายเลขบัญชีเล่มเดียวกับสำเนาที่ท่านจะใช้ยื่นวีซ่า (ใช้เวลาดำเนินการขอประมาณ 3-5 วันทำการ)

* เด็กต้องทำเอกสารรับรองบัญชีจากทางธนาคารบิดาหรือมารดา

*สามี-ภรรยาที่มีการจดทะเบียนสมรส สามารถใช้เอกสารการเงินร่วมกันได้ แต่ให้ทางธนาคารออกเอกสารแยกคนละชุด

- ✚ **กรณีเด็กอายุต่ำกว่า 20 ปีบริบูรณ์** / หากเด็กไม่ได้เดินทางกับบิดา/มารดาคนใดคนหนึ่ง หรือบิดามารดาไม่ได้เดินทางทั้งสองคน ต้องมีจดหมายยินยอมให้เดินทางไปต่างประเทศจากบิดา และ มารดา ซึ่งจดหมายต้องออกโดยที่ว่าการอำเภอ
- ✚ **สำเนาบัตรประชาชน หรือ สำเนาสูติบัตร 1 ชุด**
- ✚ **สำเนาทะเบียนบ้าน 1 ชุด**
- ✚ **สำเนาทะเบียนสมรส หรือ ทะเบียนหย่า 1 ชุด**
- ✚ **สำเนาใบเปลี่ยนชื่อ-สกุล (ถ้ามี) 1 ชุด**
- ✚ **การบิดเบือนข้อเท็จจริงประการใดก็ตามอาจจะถูกระงับมิให้เดินทางเข้าประเทศในกลุ่มเซงเก้นเป็นการถาวร และถึงแม้ว่าท่านจะถูกปฏิเสธวีซ่าสถานทูตไม่คืนค่าธรรมเนียมที่ได้ชำระไปแล้วและหากต้องการขอยื่นคำร้องใหม่ก็ต้องชำระค่าธรรมเนียมใหม่ทุกครั้ง**
- ✚ **หากสถานทูตมีการเรียกสัมภาษณ์ ทางบริษัทฯขอความร่วมมือในการเชิญท่านไปสัมภาษณ์ตามนัดหมายและโปรดแต่งกายสุภาพ ทั้งนี้ทางบริษัทฯ จะส่งเจ้าหน้าที่ไปอำนวยความสะดวก และประสานงานตลอดเวลาและหากสถานทูตขอเอกสารเพิ่มเติมทางบริษัทใคร่ขอรบกวนท่านจัดส่งเอกสารดังกล่าวเช่นกัน**
- ✚ **กรณีที่ท่านยกเลิกการเดินทางภายหลังจากได้วีซ่าแล้ว ทางบริษัทฯขอสงวนสิทธิ์ในการแจ้งสถานทูตยกเลิกวีซ่าของท่าน เนื่องจากการขอวีซ่าในแต่ละประเทศจะถูกบันทึกไว้เป็นสถิติในนามของบริษัทฯ**
- ✚ **ทางสถานทูตจะรับพิจารณาเฉพาะท่านที่มีเอกสารพร้อมและมีความประสงค์ที่จะเดินทางไปท่องเที่ยวยังประเทศตามที่ระบุเท่านั้น การปฏิเสธวีซ่าอันเนื่องมาจากหลักฐานในการขอยื่นวีซ่าปลอมหรือผิดวัตถุประสงค์ในการยื่นขอวีซ่าท่องเที่ยว ทางบริษัทฯขอสงวนสิทธิ์ในการคืนเงิน โดยจะหักค่าใช้จ่ายที่เกิดขึ้นจริงและจะคืนให้ท่านหลังจากทัวร์ออกเดินทางภายใน 30 วัน โปรแกรมการเดินทางอาจเปลี่ยนแปลงได้ตามความเหมาะสม ทั้งนี้จะคำนึงถึงประโยชน์และความปลอดภัยของผู้เดินทางเป็นหลัก**