



# โปรแกรมและเงื่อนไขการเดินทาง GROUP TOUR / JOIN TOUR



CHIC 2020 CO., LTD 21/158 ซอยงามวงศ์วาน 43 แยก 2-19 (ชั้นเขต 1/39) ทุ่งสองห้อง หลักสี่ กรุงเทพฯ 10210 License No. 11/05158



086-5487333 / 084-0881847



@chicjourney



chic-2020.com



chicjourney2020

## BW ROMANTIC 9 DAYS 7 NIGHTS South Island NZ



นั่งกระเช้ากอนโดล่า



ไพล์, แพนเค้กโรค



ล่องเรือชมโลมา

พักโรงแรม 4 ดาว ★★★★★

**Food** รับประทานอาหารในไร่ไวน์ KINROSS

**Food** อาหารแบบ BBQ ที่วอลเตอร์ฟิค ฟาร์ม

**Food** อาหารไทย / อาหารจีน

CHRISTCHURCH / GRAY MOUNTN / FOX GLACIER  
QUEENSTOWN / LAKE TEKAPO / AKAROA

พักโครสต์เชิร์ช 3 คืน / เกรย์เมาท์ 1 คืน / วานาคา 1 คืน / ครินส์ทาวน์ 2 คืน

นั่งรถไฟสายทรานซ์ อัลไพน์ - เกรย์เมาท์ - ฟรานซ์โจเซฟ กลาเซียร์ - ฟ็อกซ์ กลาเซียร์  
ทะเลสาบวานาคา - ฟลัชชิ่ง เดลต์ - ซินไวน์ Kinross winery - เรือกลไฟโบราณ  
วอลเตอร์ฟิค ฟาร์ม - ซุปป์บิงที่ย่านครินส์ สตรีค - นั่งกระเช้ากอนโดล่า + เล่นลู่ 3 รอบ  
ทะเลสาบเทคาโป - แวะชมวิวยอดเขาเม้าท์คูก์ - ล่องเรืออ่าวอาคารัว - อัลปาก้า ฟาร์ม

Optional Tour **บันจีจัมพ์ / นั่งเรือเจ็ทโบ๊ท**

04 - 12 ก.พ. / 01 - 09 มี.ค. 69 (วันมาฆบูชา)

21 - 29 มี.ค. / 01 - 09 พ.ค. 69 (วันแรงงาน)

23 - 31 พ.ค. / 30 พ.ค. - 7 มิ.ย. 69 (วันวิสาขบูชา)

**15** คืนเต็ม  
เดินทาง  
ท่าน



รวม VISA



อาหารครบ  
ทุกมื้อ

ผ่านบัตร  
**30**  
ทีโกลด์



ส่วนเกิน  
และค่าบริการ

# 169,900

ต่อท่าน  
บาท

# BW ROMANTIC 9 DAYS 7 NIGHTS

## South Island NZ



นั่งกระเช้ากอนโดล่า



ไปโฮ, แพนเค้กหรือค



ล่องเรือชมโลมา

พักโรงแรม 4 ดาว ★★★★★

**Special Food** รับประทานอาหารในไรน์ KINROSS

**Special Food** อาหารแบบ BBQ ที่วอลเตอร์ฟิค ฟาร์ม

**Special Food** อาหารไทย / อาหารจีน

CHRISTCHURCH / GRAY MOUNT / FOX GLACIER  
QUEENSTOWN / LAKE TEKAPO / AKAROA

พักโครสต์เชิร์ช 3 คืน / เกรย์เมาท์ 1 คืน / วานาคา 1 คืน / ควีนส์ทาวน์ 2 คืน

นั่งรถไฟสายทรานซ์ อัลไพน์ - เกรย์เมาท์ - ฟรานซ์โจเซฟ กลาเซียร์ - ฟ็อกซ์ กลาเซียร์  
ทะเลสาบวานาคา - ฟลัชซิง เวิลด์ - ซิมโวน์ Kinross winery - เรือกลไฟโบราณ  
วอลเตอร์ฟิค ฟาร์ม - ซุปปิงที่ย่านควีนส์ สตรีท - นั่งกระเช้ากอนโดล่า + เล่นลู่ 3 รอบ  
ทะเลสาบเทคาโป - แวะชมวิวยอดเขาเมาท์คูก์ - ล่องเรืออ่าวอาคารัว - อัลปาก้า ฟาร์ม

Optional Tour **บันจี้จัมพ์ / นั่งเรือเจ็ทโบ๊ท**

04 - 12 ก.พ. / 01 - 09 มี.ค. 69 (วันมาฆบูชา)

21 - 29 มี.ค. / 01 - 09 พ.ค. 69 (วันแรงงาน)

23 - 31 พ.ค. / 30 พ.ค. - 7 มิ.ย. 69 (วันวิสาขบูชา)

**15** คอนเฟิร์ม  
เดินทาง



รวม VISA



อาหารครบ  
ทุกมื้อ

น้ำหนักกระเป๋า

**30**

กิโลกรัม



รวมทิปให้พนักงานทัวร์  
และคนขับรถ

**169,900**

ต่อท่าน  
บาท

# BW NZ ROMANTIC SOUTH ISLAND 9D / 7N

โดยสายการบินแควนตัส แอร์ไลน์ (QF)

ไครสต์เชิร์ช – เกรย์เมาท์-ฟ็อกซ์ กลาเซียร์ – ฟรานซ์โจเซฟ กลาเซียร์ – ทะเลสาบวานากา – ครีนส์ทาวน์ – ทะเลสาบเทคาโป – อาคารัว  
อาหารตะวันตก/จีน/ไทย/บาร์บีคิว/บุฟเฟต์นานาชาติ

วัน	รายการ	อาหาร			โรงแรม
		B	L	D	
1	กรุงเทพฯ – ซิดนีย์				
2	ซิดนีย์ – ไครสต์เชิร์ช – ชมเมือง			😊	Fable hotel /Rydges latimer hotel 4* หรือเทียบเท่า
3	ไครสต์เชิร์ช – นั่งรถไฟสายทรานซอัลไพน์ – แชนด์ตีทาวน์ – แพนเค้กเรือกค์ – เกรย์เมาท์	😊	😊	😊	Gray Mounth Ashley hotel 4* หรือเทียบเท่า
4	เกรย์เมาท์– ฟรานซ์โจเซฟ กลาเซียร์ – ฟ็อกซ์ กลาเซียร์ – ทะเลสาบวานากา <b>OPTIONAL TOUR</b> เฮลิคอปเตอร์	😊	😊	😊	Wanaka Oakridge Resort 4* หรือเทียบเท่า
5	ทะเลสาบวานากา – ต้นวานากา – PUZZLING WORLD – ซิมไวน์ KINROSS WINERY-แอร์ไรท์ทาวน์ – ครีนทาวน์ – <b>OPTIONAL TOUR</b> เจ็ทโบ๊ท / บ้านจี้จิมพ์	😊	😊	😊	Millennium Queenstown / Mercure Queenstown hotel 4* หรือเทียบเท่า
6	ครีนส์ทาวน์ – ล่องเรือกลไฟโบราณ – วอเตอร์พีด ฟาร์ม – ซุปป์ – นั่งกระเช้ากอนโดล่า – ยอดเขา บ็อบส์พีด – ลูจ 3 รอบ *บุฟเฟต์นานาชาติ*	😊	😊	😊	Millennium Queenstown / Mercure Queenstown hotel 4* หรือเทียบเท่า
7	ครีนส์ทาวน์ – ครอมเวลล์ –ร้านผลไม้ท้องถิ่น – ฟาร์มแชลมัน – ทะเลสาบพูคากิ – ทะเลสาบเทคา โป – ไครสต์เชิร์ช	😊	😊	😊	Fable hotel/Rydges latimer hotel 4* หรือเทียบเท่า
8	ไครสต์เชิร์ช – อาคารัว – ล่องเรือชมโลมา – อัล พาก้าฟาร์ม – ไครสต์เชิร์ช	😊	😊	😊	Fable hotel/Rydges latimer hotel 4* หรือเทียบเท่า
9	ไครสต์เชิร์ช – ซิดนีย์ – กรุงเทพฯ				

**วันแรก**      **กรุงเทพฯ – ซิดนีย์**

- 15.00 น.      คณะเดินทางพร้อมกันที่ ท่าอากาศยานสุวรรณภูมิ ชั้น 4 ประตูทางเข้าหมายเลข 6 แถว N เคาน์เตอร์สายการบินแควนตัสแอร์ไลน์ (QF) เจ้าหน้าที่คอยต้อนรับและบริการเอกสารการเดินทาง
- 18.10 น.      ออกเดินทางสู่ นครซิดนีย์ ประเทศออสเตรเลีย โดยเที่ยวบินที่ QF296

**วันสอง**      **ซิดนีย์ – ไครสต์เชิร์ช – ชมเมือง**

- 07.25 น.      เดินทางถึง เมืองซิดนีย์ ประเทศออสเตรเลีย นำท่านแวะเปลี่ยนเครื่อง
- 10.20 น.      ออกเดินทางสู่ เมืองไครสต์เชิร์ช ประเทศนิวซีแลนด์ โดยเที่ยวบินที่ QF137
- 15.25 น.      ถึงสนามบินเมืองไครสต์เชิร์ช ประเทศนิวซีแลนด์

นำท่านผ่านขั้นตอนการตรวจคนเข้าเมืองและศุลกากร  
\*\*\*ตามกฎหมายของศุลกากรนิวซีแลนด์ ไม่อนุญาตให้นำเข้าอาหาร ขนหม พืช ผัก ผลไม้ เนื้อสัตว์ น้ำผึ้ง ผลิตภัณฑ์จากนม เมล็ดพืช ต้นไม้ ฯลฯ เข้าประเทศ \*\*\*



นำท่าน**ชมเมืองไครสต์เชิร์ช (Christchurch)** เมืองที่ได้รับสมญานามว่า “เมืองอังกฤษนอกเกาะอังกฤษ” เนื่องจากสถาปัตยกรรมตึกต่างๆในเมืองนี้คล้ายคลึงกับอังกฤษเป็นเมืองที่มีความทันสมัยและความสะอาดสบายครบครันแต่ก็ยังคงไว้ซึ่งความสวยงาม ความอุดมสมบูรณ์ของธรรมชาติเป็นอีก1ใน10เมืองที่ได้รับการโหวตจากนิตยสาร Lonely Planet ว่าเป็นเมืองที่น่าอยู่แห่งหนึ่งของโลก



นำท่านเดินทางสู่ **The Riverside Market** ซึ่งอยู่ใจกลางเมืองไครสต์เชิร์ช ที่เต็มไปด้วยร้านอาหารของกินกรูบกริบ คาเฟ่ และร้านขายของชำที่เจ้าของฟาร์มค่านำมาขายเองในตลาดแห่งนี้ บริเวณใกล้ๆมี **Bridge of Remembrance** หรือ สะพานแห่งความทรงจำ ที่ทางนิวซีแลนด์ได้สร้างขึ้นเพื่อรำลึกถึงชาวนิวซีแลนด์ที่เสียชีวิตในสงครามโลกครั้งที่ 1 รวมถึงชาวนิวซีแลนด์ที่ได้เข้าร่วมสงครามโลกครั้งที่ 2 ซึ่งเป็นเหตุการณ์สำคัญของโลกเรานั้นเอง จากนั้นนำท่าน **ชมแม่น้ำเอวอน (Avon River)** ที่ถือเป็นแม่น้ำสายหลักของเมืองไครสต์เชิร์ช ผ่านชม **สวนพฤกษศาสตร์ไครสต์เชิร์ช (Christchurch Botanic Gardens)** ตั้งอยู่ใจกลางเมืองเพื่อเป็นที่พักผ่อนหย่อนใจของคนที่นี่ โดยสวนพฤกษศาสตร์แห่งนี้ เริ่มต้นตั้งแต่ปี ค.ศ. 1863 เมื่อต้นโอ๊กอังกฤษ ถูกปลูกขึ้นเพื่อระลึกถึงการเสกสมรสของ เจ้าชายอัลเบิร์ต และเจ้าหญิงอเล็กซานดราแห่งเดนมาร์ก และถูกขยายอาณาจักรจนตอนนี้มีพื้นที่กว่า 210,000 ตารางเมตร

**ค่ำ** **รับประทานอาหารค่ำ อาหารจีน ณ ภัตตาคาร**

**นำท่านเข้าสู่ที่พักโรงแรม FABLE HOTEL/RYDGES CHRISTCHURCH หรือเทียบเท่า 4\*(คืนที่1)**

**วันสาม** **ไครสต์เชิร์ช - นั่งรถไฟสายทรานซ์ อัลไพน์ - แชนตีทาวน์ - แพนเค้กหรือค - เกรย์เมาท์**

**เช้า** **รับประทานอาหารเช้า ณ ห้องอาหารในโรงแรม**

นำท่านเดินทางสู่ **สถานีรถไฟไครสต์เชิร์ช (Christchurch Railway Station)** ให้ท่านได้เพลิดเพลิน



ไปกับบรรยากาศแสนโรแมนติกที่สวยงามสองข้างทาง **รถไฟสาย ทรานซ์ อัลไพน์** ผ่านอาคารบ้านเรือนสู่ทัศนียภาพที่เป็นชนบทผ่านฟาร์มแกะ ฟาร์มวัว และเข้าสู่เทือกเขาแอลป์ที่มีภูเขาสูงปกคลุมไปด้วยหิมะในฤดูหนาว ผ่านวิวแม่น้ำลำธารที่สวยงามก่อนเข้าสู่ **สถานีอาเธอร์พาส (Arthur's Pass Station)** จากนั้นนำท่านชม **แชนตีทาวน์ (SHANTY TOWN HERITAGE PARK)** ซึ่งเป็นสถานที่ซึ่งจะนำท่านย้อนกลับไปยังยุคตื่นทองของประเทศนิวซีแลนด์ หมู่บ้านจำลองแชนตีทาวน์นี้ ท่านจะได้ชมบ้านเก่า ชมโบสถ์ในสมัยก่อน ร้านถ่ายรูปรอานาคาร ร้านขายเนื้อ ร้านตัดผม สถานีดับเพลิง นอกจากนี้ให้ท่านได้จำลองการร่อนทอง



**เที่ยง** **รับประทานอาหารแบบท้องถิ่น ณ ภัตตาคาร**



นำท่านเดินทางสู่ **พูนากิกิ หรือ แพนเค้กโร๊ค (PANCAKE ROCK & BLOWHOLES)** สิ่งมหัศจรรย์ที่หน้าทึ่งรูปทรงแปลกตาเหล่านี้เกิดจากการทับถมกันของหินปูนและหินทรายใต้ทะเลลึก ผ่านไปหลายล้านปีชั้นหินเหล่านี้ถูกดันขึ้นมาจากจากทะเลเนื่องจากภูเขาไฟระเบิดการเคลื่อนตัวของเปลือกโลกและยังถูกฝนที่ตกลงมา นอกจากนี้ให้ท่านชม Blowholes ร่องแตกของชั้นหินที่คลื่นซัดเข้ามาทำให้น้ำกระเด็นสูงแตกกระจายอย่างสวยงามและน่าทึ่งอย่างมาก หลังจากนั้นนำท่านเดินทางต่อไปยัง **เมืองเกรย์เมาท์ (Greymouth)**

**ค่ำ**                    **รับประทานอาหาร ณ ห้องอาหารในโรงแรม**

นำท่านเข้าสู่ที่พักโรงแรม **ASHLEY GREYMOUTH HOTEL / BEACHFRONT HOKITIKA** หรือเทียบเท่า 4\* (คืนที่ 2)

**วันที่สี่**                    **เกรย์เมาท์ – ฟรานซ์ โจเซฟ (Optional tour Helicopter) – ฟ็อก กราเซียร์ ทะเลสาบวานากา**

**เช้า**                    **รับประทานอาหารเช้า ณ ห้องอาหารในโรงแรม**

นำท่านเดินทางผ่าน **เมืองฟรานซ์โจเซฟ (Franz Josef)** ซึ่งเมืองนี้เป็นที่ตั้งธารน้ำแข็งที่สวยงามและมีชื่อเสียงในวนอุทยานแห่งชาติเวสต์แลนด์ เต็มไปด้วยความมหัศจรรย์ทางธรรมชาติ บริเวณใกล้ๆ เป็นเขตป่าดิบชื้น ให้ท่านได้อิสระในการเลือกซื้อทัวร์นอกการ

อาทิเช่น ทัวร์เฮลิคอปเตอร์นำท่านชมวิวธารน้ำแข็ง (หากสนใจกรุณาติดต่อสอบถามราคาที่หัวหน้าทัวร์)

**หมายเหตุ \*\*\*ไม่รวมค่านั่งเฮลิคอปเตอร์ ชมธารน้ำแข็งบนยอดเขา หากท่านใดสนใจกรุณาติดต่อสามารถสอบถามกับหัวหน้าทัวร์ เริ่มต้นที่ 20 นาที ราคาโดยประมาณ NZ\$350-795 \*\*\***



จากนั้นนำท่านเดินทางต่อโดยผ่าน **เมืองฟ็อก กราเซียร์ (Fox glacier)** เมืองเล็กๆในหุบเขาที่สวยงามกลางธรรมชาติที่สมบูรณ์เป็นเส้นทางสำคัญในฝั่งเส้นทางตะวันตก

เที่ยง

**รับประทานอาหารกลางวัน แบบตะวันตก ณ ภัตตาคาร**



นำท่านเดินทางผ่านเทือกเขาสูงที่สวยงามเพื่อนำท่านเดินทางสู่ **ทะเลสาบวานากา (Lake Wanaka)** โดยชมทัศนียภาพที่สวยงามระหว่างทางที่เป็นภูเขาสูง ผ่านไร่องุ่นที่นำมาผลิตไวน์ที่มีชื่อเสียงก่อนเข้าสู่เมืองวานากา โดยเมืองวานากาเป็นเมืองริมทะเลสาบที่สวยงามโดยมีภูเขาสูงอยู่อีกฟากหนึ่งของทะเลสาบที่ทำให้เป็นเมืองที่มีทัศนียภาพที่สวยงามและน่าอยู่อีกเมืองของนิวซีแลนด์

ค่ำ

**รับประทานอาหารค่ำ แบบตะวันตก ณ ภัตตาคาร**

นำท่านเข้าสู่ที่พักโรงแรม **OAKRIDGE RESORT WANAKA HOTEL** หรือเทียบเท่า 4\* (คืนที่ 3)

วันที่ห้า

ทะเลสาบวานากา- ต้นวานากา - PUZZLING WORLD - ชิมไวน์ Kinross Winery - แอร์โรทาวน์ - ครีนส์ทาวน์ - Optional tour เจ็ทโบ๊ท/บันจีจัม

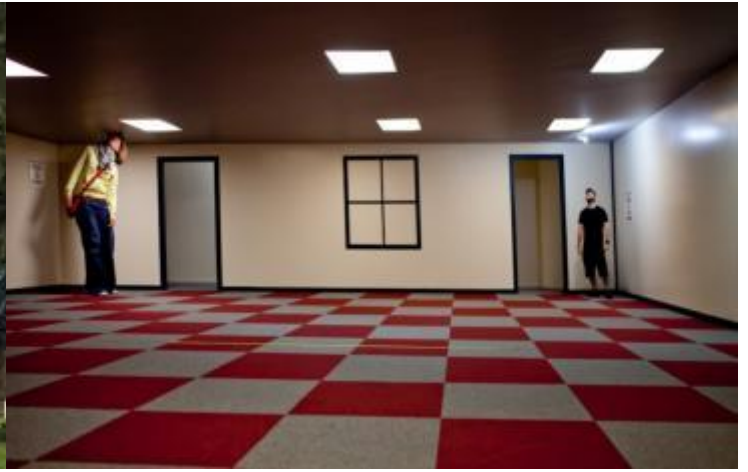
เช้า

**รับประทานอาหารเช้า ณ ห้องอาหารในโรงแรม**



นำท่าน **ชมทะเลสาบวานากา** และ **ต้นวานากา (Wanaka Tree)** เป็นต้นไม้ที่ตั้งอยู่โดดเดี่ยวริมทะเลสาบวานากา เป็นจุดถ่ายรูปที่มีชื่อเสียงและได้รับความนิยมอย่างมากในหมู่นักท่องเที่ยว โดยแต่ละฤดูกาลต้นไม้จะมีความสวยงามที่แตกต่างกันออกไป

**\*ต้นวานาก้า (Wanaka Tree) หรือ ต้นวิลโลว์ มีลักษณะเป็นต้นไม้โดดเดี่ยวที่ตั้งอยู่ในทะเลสาบวานากา เป็นจุดถ่ายรูปยอดนิยม และมีความสวยงามแตกต่างกันไปตามฤดูกาล\***



หลังจากนั้นนำท่านเข้าชม **PUZZLING WORLD** ให้ท่านได้ท่องเที่ยวแดนพิศวงและโลก 3 มิติให้ท่านจะได้ภาพจำลองหรือภาพลวงตาที่แปลกและแตกต่างจากความเป็นจริง เป็นสถานที่ที่ออกแบบมาให้ท่านได้ทดลองสัมผัสและถ้าทายความสามารถ จากนั้นเดินทางต่อผ่านทะเลสาบและภูเขาสูงที่สวยงาม เป็นภาพที่ท่านจะประทับใจตลอดสองข้างทาง



ต่อมานำท่านเดินทางสู่ **ไรไวน์ชื่อดัง KINROSS WINERY** ให้ท่านได้ลอง **ชิมไวน์รสเลิศ** ของนิวซีแลนด์ ไวน์ของที่นี่จัดว่าเป็นไวน์ชั้นดีระดับพรีเมียม ซึ่งใส่ใจตั้งแต่การปลูกองุ่นพันธุ์ดี และกักเก็บด้วยภูมิอากาศที่คงที่พร้อมกับการกิจกรรม winetasting ให้ท่านได้ชิมเปรียบเทียบรสชาติของไวน์แต่ละชนิด เพื่อเป็นการเปรียบเทียบความแตกต่างของรสชาติก่อนที่จะตัดสินใจซื้อเป็นของฝาก

เที่ยง

รับประทานอาหารกลางวัน แบบตะวันตก ในไรไวน์



นำท่านเดินทางสู่ **เมืองแอโรทาวน์(Arrowtown)**เมืองเล็ก ๆ ที่น่ารัก มีสีสันที่สดใสมีเสน่ห์และ การรักษาสภาพของร้านค้าต่าง ๆ รวมทั้งบรรยากาศให้เหมือนยุคชุดทองให้มากที่สุด นักท่องเที่ยว จะได้มาย้อนประวัติศาสตร์กับเมืองเล็ก ๆ นี้ ที่นี้เคยร่ำรวยมาก่อนเพราะมีการค้นพบสายแร่ทองคำ ที่แม่น้ำ นอกจากนี้ท่านจะได้เพลิดเพลินกับการเดินย้อนอดีตบนถนนสายหลักของเมือง ซึ่งมีร้าน ขายทองหน้าตายุค The Gold Shop ร้านขายขนมแสนอร่อย ให้ท่านอิสระเดินเล่นภายในเมือง หลังจากนั้นนำท่านเดินทางสู่ **เมืองควีนส์ทาวน์ (Queenstown)** เมืองท่องเที่ยวและเมืองตาก อากาศชื่อดังของนิวซีแลนด์



**นำท่านซื้อทัวร์นอกรายการ Optional Tour สำหรับการนั่งเรือเร็วเจ็ทโบ๊ท หรือ กระโดดบันจี้**

- **เจ็ทโบ๊ท (JETBOAT, Optional tour)** เรือเร็วที่ออกแบบมาให้วิ่งด้วยความเร็วและ หมุนได้ 360 องศา พร้อมคนขับที่มีความชำนาญเป็นพิเศษ ให้ทุกท่านที่นั่งเรือมีความ ตื่นเต้นและสนุกสุด ๆ แบบไม่รู้ลืมและเป็นความประทับใจในการมาเยือนประเทศนี้
- **กระโดดบันจี้จัมที่สะพานคาวารัว** เป็นการกระโดดบันจี้แห่งแรกของโลกที่เปิดทำการให้ นักท่องเที่ยวทำกิจกรรมอันน่าตื่นเต้นนี้จนมีชื่อเสียงไปทั่วโลกและเป็นกิจกรรมที่จะพลาด ไม่ได้เมื่อท่านมาเที่ยวนิวซีแลนด์ กระโดดจากสะพานด้วยความสูง 43 เมตร สู่พื้นน้ำอันใส และเขียวกราดใต้สะพาน

(การนั่งเรือเร็วเจ็ทโบ๊ทหรือกระโดดบันจี้เป็นทัวร์นอกรายการ กรุณาติดต่อสอบถามราคาจากหัวหน้าทัวร์ จะไม่สามารถกา รันดีว่าจะทำได้หรือไม่เพราะไม่ได้จองล่วงหน้าจึงขึ้นอยู่กับสภาพอากาศ ฤดูกาลหรือจำนวนการจองในแต่ละวัน รวมถึงเวลาที่เหมาะสมหรือความต้องการของคณะส่วนใหญ่ สำหรับผู้ที่นั่งรถไปคนเดียวกันแต่ไม่ได้ซื้อทัวร์นี้สามารถ เดิน เล่น ถ่ายรูป ซื้อของที่ระลึกหรือเครื่องดื่มตามอัธยาศัย)

**อัตราค่าบริการ Option**

- \***ค่าบริการ JETBOAT** : ราคา NZ\$139-169 (ราคาอาจมีการเปลี่ยนแปลง) ใช้เวลาประมาณ 1 ชั่วโมง การนั่งเรือเร็ว เจ็ทโบ๊ท มีบริการหลายบริษัทฯ ทางบริษัทฯ จะจัดให้ท่านที่สนใจตามสถานที่และเวลาที่เหมาะสม
- \***ค่าบริการ BUNGY JUMP** : ราคาเริ่มต้น NZ\$320 (ราคาอาจมีการเปลี่ยนแปลง)



หลังจากนั้นให้ท่าน **อิสระเดินเล่นชมเมืองควีนทาวน์** เดินเล่นถ่ายรูปชมวิวยุทธศาสตร์โรมันและ อิสระให้ท่านช้อปปิ้งภายในตัวเมืองควีนทาวน์ หรือลิ้มลอง **Ferburger** เป็นแฮมเบอร์เกอร์ชื่อดังของเมืองควีนทาวน์ ที่นักท่องเที่ยวทั่วโลกรู้จักดี ความอร่อยคุ้มค่านั้นเป็นที่เลื่องลือกันปากต่อปากกันเลยทีเดียว และเป็นเมืองเดียวที่มีร้านค้าเปิดบริการถึง 3 ทุ่มทุกวัน



**ค่ำ**                    **รับประทานอาหารค่ำ ณ ร้านอาหารไทย**

**นำท่านเข้าสู่ที่พัก MILLENNIUM QUEENSTOWN / MERCURE QUEENSTOWN HOTEL หรือเทียบเท่า 4\* (คืนที่ 4)**

วันที่หก

ควีนส์ทาวน์ - ล่องเรือรถไฟโบราณ - วอเตอร์พีคฟาร์ม- ซ้อปปีง - นั่งกระเช้าคอนโดล่า ยอดเขาบีอบส์พีค - ลูจ 3 รอบ

เช้า

รับประทานอาหารเช้าในโรงแรม

นำท่านเดินทางสู่ท่าเรือ เพื่อนำท่านขึ้น **เรือรถไฟโบราณ (TSS EARNSLAW)** เป็นเรือรถไฟโบราณที่ถูกสร้างขึ้นตั้งแต่ปี 1912 สมัยก่อนเรือลำดังกล่าวถูกสร้างขึ้นเพื่อขนส่งถ่านหิน แต่มาในสมัยปัจจุบันได้ปลดระวาง และ นำมาใช้เพื่อเป็นเสมือนไกด์ผู้ทรงเกียรติพานักท่องเที่ยวล่องชมธรรมชาติในทะเลสาบวาคาที่ปลอดภัยระยะเวลาประมาณ 40 นาทีในการล่องเรือท่านจะสัมผัสบรรยากาศอันสวยงาม ระหว่างเดินทางสู่ **วอเตอร์พีคฟาร์ม**



**\*\*\*สำหรับคณะที่เดินทางระหว่างช่วงเดือนสิงหาคม-กันยายน 2569 เรือรถไฟโบราณ TSS EarnSlaw จะปิดซ่อมบำรุงประจำปี ดังนั้นจึงใช้เรือ CATAMARAN ล่องจากเมืองควีนส์ทาวน์ไปที่ WALTER PEAK FARM แทน\*\*\***

เที่ยง

รับประทานอาหารกลางวัน แบบ บาร์บีคิว ณ ภัตตาคารในวอเตอร์พีคฟาร์ม

หลังอาหารกลางวัน ท่านจะได้สัมผัสกับชีวิตและความเป็นอยู่ของของชาวชนบทในฟาร์มเลี้ยงแกะของนิวซีแลนด์โดยการ**ชมการแสดงสุนัขต้อนแกะ** ที่ช่วยผ่อนแรงเจ้าของฟาร์ม **ชมการสาธิตการตัดขนแกะ** และในบริเวณพื้นที่ของฟาร์มท่านจะสัมผัสได้ถึงความสุขงาม วิถีชีวิตอันสวยงามของขุนเขาและทะเลสาบ เมื่อได้เวลาอันสมควรนำท่านเดินทางกลับควีนส์ทาวน์ หลังจากนั้นนำท่านขึ้น **กระเช้าคอนโดล่าสู่ยอดเขาบีอบส์พีค (Skyline Queenstown)** ระยะทางขึ้นสู่ยอดเขา 730 เมตร ท่านจะได้สัมผัสความสุขงามของเมืองควีนส์ทาวน์ทั้งเมืองในมุมสูงที่ท่านจะมองเห็นอาคาร บ้านเรือนที่ปลูกสร้างตามไหล่เขาพร้อมกับทะเลสาบวาคาที่ปูที่สวยงามด้านล่างชมยอดเขาที่บ้านเมืองที่สวยงาม และให้ท่านได้ **เล่นลูจ (Luge)** คนละ 3 รอบ ซึ่งเป็นรถเลื่อนที่อาศัยความลาดชันของไหลเขาลงสู่ด้านล่างพร้อมให้ท่านได้ตื่นเต้นบนความสูงของยอดเขาพร้อมทัศนียภาพที่งดงาม เป็นที่นิยมของนักท่องเที่ยวทั้งเด็กและผู้ใหญ่



**คำ**                    **รับประทานอาหาร พิเศษ แบบบุฟเฟ่ต์นานาชาติ ณ ภัตตาคาร บนยอดเขาปีอบส์พีก**  
**นำท่านเข้าสู่ที่พัก MILLENNIUM QUEENSTOWN/MERCURE QUEENSTOWN HOTEL หรือเทียบเท่า 4\* (คืนที่ 5 )**

**วันที่เจ็ด**            **ควีนส์ทาวน์ – ครอมเวลล์ – ร้านผลไม้ท้องถิ่น – ฟาร์มแชลมัน – ทะเลสาบพูคากิ –**  
**ทะเลสาบเทคาโป – ไครสต์เชิร์ช**

**เช้า**                    **รับประทานอาหารเช้าในโรงแรม**



นำท่านอำลา**เมืองควีนทาวน์** เพื่อออกเดินทางกลับสู่เมืองไครสต์เชิร์ช ระหว่างทางผ่านชมภูเขาสูงที่สวยงามไปยังเมืองครอมเวลล์ ให้ท่านได้แวะร้าน **MRS JONES FRUIT SHOP** ซึ่งเป็นร้านผลไม้ท้องถิ่นตามฤดูกาลของประเทศนิวซีแลนด์ขายตลอดทั้งปี เดินทางผ่านเมืองโอมารามาที่เป็นเมืองเล็กที่ราบสูงแม็คแคนซีที่เป็นฟาร์มเลี้ยงแกะมากมาย ต่อมนำท่านแวะ**ฟาร์มแชลมันชื่อดัง High Country Salmon** โดยตั้งอยู่ทางใต้ของ Twizel ในเขต Mackenzie ซึ่งภายในมีร้านกาแฟ ร้านขายผลิตภัณฑ์จากแชลมัน หลากหลายชนิด ทั้งแชลมันแปรรูป แบบซาซิมิสต์ รมควัน หรือ ขนม อาหารต่างๆ ให้ท่านเลือกซื้อของฝากจากแชลมันคุณภาพดีของนิวซีแลนด์

เดินทางผ่าน**ทะเลสาบพุกากิ (Lake Pukaki)** และนำท่านแวะถ่ายรูป **จุดชมวิวของทะเลสาบ** ที่สามารถมองเห็นยอดเขาเม้าท์คู้ก (Mt. Cook) ที่มีความสูงถึง 3,724 เมตร ที่ถ่ายรูปได้สวยที่สุด ให้ท่านแวะทำรูปเชคอิน กับวิวยอดเขาอุทยานแห่งชาติเม้าท์คู้ก ยอดเขาที่สูงตระหง่านและถูกปกคลุมไปด้วยหิมะตลอดทั้งปีอยู่ในเขตอุทยานแห่งชาติอาโอรากิ(Aoraki National Park ) และเป็นส่วนหนึ่งของเทือกเขาเซาท์เทิร์นแอลป์ ยอดเขาเม้าท์คู้กที่มีความสูงถึง 3,754 เมตร เป็นยอดเขาที่มีความสูงอันดับที่ 37 ของโลก โดยตั้งชื่อตามกัปตันเจมส์ คู้ก นักเดินเรือชาวอังกฤษผู้ค้นพบทวีปออสเตรเลียและนิวซีแลนด์ โดยพลเรือเอก จอห์น สโตก ในปี 1846 ชื่ออาโอรากิเป็นชื่อชาวเมารีตั้งชื่อขึ้น ตามเด็กหนุ่มชาวเมารี เป็นยอดเขาที่มีหิมะและธารน้ำแข็งปกคลุมตลอดปี



จากนั้นเดินทางต่อไปชมทะเลสาบที่มีชื่อเสียงของประเทศนิวซีแลนด์ **ทะเลสาบเทคาโป (Tekapo Lake)** เพราะความสวยงามแบบที่สุดของที่สุดบนพื้นที่กว้างใหญ่ประมาณ 83 ตารางกิโลเมตร ตั้งอยู่สูงจากระดับน้ำทะเลประมาณ 700 เมตร น้ำในทะเลสาบยังคงสีเทอร์ควอยซ์ซึ่งจะเห็นได้ชัดเจนกว่าตอนไหน ๆ ก็เมื่อแสงอาทิตย์ตกกระทบสะท้อนกับผิวน้ำ สารละลายและแร่ธาตุต่าง ๆ ที่น้ำชะลงมาระหว่างทางที่ไหลลงมาจากยอดเขานั้นเองที่สร้างโทนสีฟ้าสวย ๆ ให้กับทะเลสาบแห่งนี้ ในอีกมุมหนึ่งของทะเลสาบเทคาโปได้รับการยกย่องให้เป็นทะเลสาบที่สวยงามที่สุดในนิวซีแลนด์

**ประมาณกลางเดือนพฤศจิกายนถึงต้นเดือนมกราคมของทุกปี ท่านจะได้เห็นดอกไม้ที่สวยงาม**



ในบริเวณนี้ซึ่งขึ้นเองตามธรรมชาติ นั่นคือ ดอกกุพิน ที่ท่านสามารถเดินชมหรือถ่ายรูปตาม  
อัธยาศัย ทั้งนี้การบานของดอกไม้และปริมาณขึ้นอยู่กับสภาพอากาศและอุณหภูมิ

นำท่านชม **อนุสาวรีย์สุนัขต้อนแกะ Sheepdog memorial** โดยการลงขันของกลุ่มผู้ประกอบการ  
กิจการท้องถิ่นและเกษตรกรในพื้นที่ มีภรรยาชาวไร่ผู้หนึ่งออกแบบปั้นแล้วส่งไปหล่อขึ้นรูปด้วย  
ทองเหลืองที่อังกฤษ ต่อมานำท่านถ่ายรูป **โบสถ์ของคนเลี้ยงแกะแสนดี Church of the good  
Shepherd** เป็นโบสถ์หลังเล็กและเล็กที่สุดในนิวซีแลนด์ มองแวบแรกคล้ายกระท่อมริมทะเลสาบเท  
คาโป มุมที่ตั้งอยู่โดดเดี่ยวหลังเดียวไม่ได้ทำให้โบสถ์หลังนี้เหงาเลย เพราะตลอดทั้งวันจะมี  
นักท่องเที่ยวขับรถแวะเวียนเข้ามาถ่ายรูปเป็นที่ระลึกไม่ได้ขาด ตัวโบสถ์สร้างด้วยก้อนอิฐที่นำมาก่อ  
รวมกันจนกลายเป็นตัวอาคารโบสถ์หลังย่อม และยังคงเปิดใช้เพื่อทำพิธีทางศาสนาเหมือนเช่นที่  
ผ่านมาหลายปี จากภายในโบสถ์เมื่อมองผ่านหน้าต่างออกมาภายนอกจะเห็นวิวสวย ๆ ของทะเลสาบที่  
น่าประทับใจมาก

เที่ยง

รับประทานอาหารกลางวัน ณ ภัตตาคาร



นำท่านเดินทางผ่าน **เมืองแอสเบอร์ตัน (Ashburton)** ซึ่งเป็นเมืองที่เต็มไปด้วยการทำฟาร์มที่มี  
คุณภาพ อาทิเช่น ฟาร์มเลี้ยงแกะ ฟาร์มเลี้ยงวัวหรือจะเป็นฟาร์มกว้าง และให้ได้แวะร้าน Farmers  
Corner ร้านของฝากชื่อดังให้ท่านได้ซื้อปิ้งสินค้าพื้นเมืองหรือผลิตภัณฑ์ ครีมบำรุงผิว เซรั่ม ครีม  
ลาโนลิน หรือตุ๊กตาแกะ พรหมขนแกะ หรือผลิตภัณฑ์อาหารเสริมต่างๆ อีกมากมาย ที่นี้ยังมี ฟาร์ม  
Alpaca อยู่ด้านหลังร้าน พร้อมให้ท่านได้ป้อนอาหารอย่างใกล้ชิด

ต่อมานำเดินทางสู่ **เมืองไครสต์เชิร์ช** เมืองที่ได้รับสมญานามว่า “เมืองอังกฤษนอกเกาะอังกฤษ”  
เนื่องจากสถาปัตยกรรมตึกต่างๆในเมืองนี้คล้ายคลึงกับอังกฤษเป็นเมืองที่มีความทันสมัยและความ  
สะดวกสบายครบครันแต่ก็ยังคงไว้ซึ่งความสวยงามของธรรมชาติไว้อย่างไม่มีที่ติเป็นอีก 1 ใน 10  
เมืองที่ได้รับการโหวตจากนิตยสาร Lonely Planet ว่าเป็นเมืองที่น่าอยู่แห่งหนึ่งของโลก

ค่ำ

รับประทานอาหารค่ำ อาหารจีน ณ ภัตตาคาร

นำท่านเข้าสู่ที่พัก **FABEL HOTEL / RYDGES HOTEL CHRISTCHURCH** หรือเทียบเท่า 4\*(คืนที่6)

วันที่แปด

โครสต์เซิร์ช - อาคาร์ว - ล่องเรือชมโลมา- ฟาร์มอัลปาก้า - โครสต์เซิร์ช

เช้า

รับประทานอาหารเช้าในโรงแรม

นำท่านเดินทางสู่ **เมืองอาคาร์ว (Akaroa)** เมืองเล็กๆ อยู่ในเขตแคนเทอร์เบอร์รี่ที่ชาวฝรั่งเศสมาตั้งรกรากตั้งแต่ปี ค.ศ.1840 ความน่ารักของอาคารบ้านเรือนของเมืองแห่งนี้ยังมีกลิ่นไอความเป็นฝรั่งเศสอยู่จนถึงปัจจุบัน นำท่านสู่ท่าเรือแห่งเมืองอาคาร์ว เมื่อถึงแล้วนำท่าน **ล่องเรืออ่าวอาคาร์ว** ที่เคยเป็นปากปล่องภูเขาไฟในสมัยก่อนและเต็มไปด้วยสัตว์น้ำที่อยู่ตามธรรมชาติที่ท่านจะได้พบกับความน่ารักของโลมาแฮกเตอร์ที่มีขนาดเล็กจะมาเวียนว่ายไปข้างๆ เรือ ชมแนวน้ำที่อยู่บนโขดหินตามแนวชายฝั่งที่มีนกหลากหลายสายพันธุ์บินโฉบไปมาในอ่าว

(การออกเรือชมโลมาขึ้นอยู่กับสภาพอากาศ ในกรณีที่มีพายุหรือลมแรง ไม่สามารถออกเรือได้ บริษัทฯจะคืนค่าล่องเรือให้ในราคากรุ๊ปทัวร์ที่จองเอาไว้ และสำหรับเด็กอายุต่ำกว่า 4 ขวบไม่อนุญาตให้ขึ้นเรือเพื่อความปลอดภัย)



เที่ยง

รับประทานอาหารกลางวัน แบบตะวันตก ณ ภัตตาคาร

นำท่านสู่ **Shamarra Alpacas Farm** ให้ท่านได้ใกล้ชิดกับอัลปาก้าที่น่ารัก ท่านจะได้ป้อนอาหารอัลปาก้าด้วยมือท่านเอง และสามารถจะจับหรือลูบด้านหลังเขาได้ หรือจะถ่ายรูปเป็นที่ระลึก นอกจากนี้ยังให้ท่านได้ช้อปปิ้งสินค้ามากมายที่ผลิตจากอัลปาก้า เมื่อได้เวลาอันสมควรหลังจากนั้นนำท่านเดินทางกลับ **เมืองโครสต์เซิร์ช**





**ค่า**                    **รับประทานอาหารค่ำ อาหารไทย ณ ภัตตาคาร**  
**นำท่านเข้าสู่ที่พัก FABLE HOTEL /RYDGES HOTEL CHRISTCHURCH หรือเทียบเท่า 4\* (คืนที่7)**

**วันที่เก่า**                    **ไครสต์เชิร์ช – ชิดนีย์ – กรุงเทพฯ**

**03.00 น.**                    เดินทางสู่ สนามบินเมืองไครสต์เชิร์ช เพื่อเช็คอินและโหลดกระเป๋า

**06.00 น.**                    ออกเดินทางสู่ เมืองชิดนีย์ โดยสายการบินแควนตัส เที่ยวบินที่ QF138

**07.35 น.**                    เดินทางถึงเมืองชิดนีย์ รอเปลี่ยนเครื่อง

**09.50 น.**                    ออกเดินทางสู่สนามบินสุวรรณภูมิ กรุงเทพฯ โดยเที่ยวบินที่ QF295

**16.40 น.**                    เดินทางกลับถึงกรุงเทพฯ..... โดยสวัสดิภาพ

\*\*\*\*\*

# BW NZ ROMANTIC SOUTH ISLAND 9D / 7N

โดยสายการบินแควนตัส แอร์ไลน์ (QF)

ไครสต์เชิร์ช – เกรย์เมาท์-ฟ็อกซ์ กลาเซียร์ – ทะเลสาบวานากา – ครีนส์ทาวน์ –  
ทะเลสาบเทคาโป – อาคารัว – ไครสต์เชิร์ช

อาหารตะวันตก/จีน/ไทย/บาบีคิว/บุฟเฟต์นานาชาติ

กำหนดวันเดินทาง 4 – 12 กุมภาพันธ์ 2569 / 1 – 9 มีนาคม 2569 (วันมาฆบูชา)

21-29 มีนาคม 2569 / 1 – 9 พฤษภาคม 2569 (วันแรงงาน/วันฉัตรมงคล)

23 – 31 พฤษภาคม 2569 / 30 พฤษภาคม – 7 มิถุนายน 2569 (วันวิสาขบูชา)

คณะผู้เดินทาง	ราคารวมตัว (รวมวีซ่าแล้ว)	ราคาไม่รวมตัวเครื่องบินตลอดการเดินทาง (รวมวีซ่าแล้ว)
<b>ผู้ใหญ่ พัก 2-3 ท่านต่อห้อง</b>	<b>169,900.- บาท</b>	<b>125,900.- บาท</b>
เด็กพักกับ 1 ผู้ใหญ่	159,900.- บาท	117,900.- บาท
เด็กพักกับ 2 ผู้ใหญ่มีเตียง	149,900.- บาท	110,900.- บาท
เด็กพักกับ 2 ผู้ใหญ่ไม่มีเตียง	139,900.- บาท	104,900.- บาท
ห้องพักเดี่ยวเพิ่มท่านละ	20,900.- บาท	20,900.- บาท
ผู้ใหญ่ 3 ท่านต่อ 1 ห้องท่านที่ 3 ลด บางโรงแรมไม่สามารถจัดเตียงเสริมหรือ 3 เตียงใน 1 ห้อง แต่จะจัดเป็น 2 เตียงใหญ่ให้ แทน(2 X Queen side)	1,500.- บาท	1,500.- บาท

\*สำหรับห้องที่พัก 3 ท่าน(Triple Room) โรงแรมไนนิวซีแลนด์มีห้อง 3 เตียงจำนวนน้อยหรืออาจจะไม่มี ดังนั้น  
โรงแรมอาจจะจัดเป็นให้เป็น 2 เตียงใหญ่ที่สามารถพักได้ 3 ท่าน (2 Double beds) หรืออาจเป็นห้อง 1 เตียงใหญ่  
และ 1 เตียงเสริม (1 Double + 1 Extra bed) หรือ 2 เตียงเล็กและ 1 เตียงเสริม (2 singles+1 rollway bed)

**\*หากท่านไม่ต้องการนอนเตียงเดียวกันเพื่อความสะดวกสบายแนะนำท่านจ่ายค่าห้องพักเดี่ยวเพิ่ม\***



\*ลูกค้าจำนวน 10 – 14 ท่าน ใช้รถบัสขนาด 19 – 21 ที่นั่ง\*



**\* ลुकค้าจำนวน 15 ท่านขึ้นไป ใช้รถบัสขนาด 30 - 35 ที่นั่ง\***

\*\*\* การเดินทางในแต่ละครั้งจะต้องมีผู้โดยสาร **จำนวน 15 ท่าน ขึ้นไป** หากผู้โดยสารที่เป็นผู้ใหญ่ต่ำกว่า 15 ท่าน บริษัทฯ ขอสงวนสิทธิ์ในการเลื่อนการเดินทาง หรือ เปลี่ยนแปลงราคา

\*\*\* บริษัทฯ จะไม่รับผิดชอบในเรื่องตั๋วที่ลูกค้าซื้อเอง เพื่อต่อเที่ยวบินหรือค่าเดินทางต่าง ๆ ที่จะมาเดินทางกับคณะเราหากเที่ยวบินล่าช้า หรือจำนวนผู้เดินทางไม่ครบตามจำนวน กรุ๊ปไม่สามารถออกเดินทาง

\*\*\* หากท่านต้องการอาหารพิเศษ กรุณาแจ้งให้เราทราบในตอนจองทัวร์หรือก่อนเดินทางอย่างน้อย 10 วัน เพื่อแจ้งให้สายการบินทราบ ในส่วนที่หนึ่งบนเครื่องบินไม่สามารถเลือกที่นั่งได้ ทางสายการบินจะจัดที่นั่งเป็นกลุ่มคณะมาให้

\*\*\* กรณีลูกค้ามีวีซ่าอยู่แล้ว หรือ มีบัตรอนุญาตให้เข้า-ออก ประเทศโดยไม่ต้องยื่นวีซ่า เช่น บัตรเอเบค ฯลฯ ทางบริษัทฯ จะไม่รับผิดชอบหรือคืนค่าใช้จ่ายใดๆ ทั้งสิ้น หากไม่ได้รับอนุญาตเข้าประเทศ เนื่องจากเป็นดุลพินิจของเจ้าหน้าที่ตรวจคนเข้าเมือง

\* กรณีใช้ต้องการเดินทางโดยชั้นธุรกิจ (Business Class) หรือ ทารก (Infant) กรุณาสอบถามราคาเพิ่มเติมจากเจ้าหน้าที่บริษัทฯ

\* โรงแรมที่นิวซีแลนด์ ตามรายการไม่มีคนยกกระเป๋า

\* ราคาทัวร์ไม่รวมที่นั่ง Long leg หากท่านต้องการจะต้องแจ้งสายการบินเพื่อซื้อที่นั่งก่อนเดินทาง(มีจำนวนจำกัด)

\* การใช้ผ้าเช็ดตัวในโรงแรม หากต้องการให้เปลี่ยนทุกวันให้ท่านวางผ้าเช็ดตัวไว้ที่พื้น ถ้าแขวนไว้ทางโรงแรมจะไม่เปลี่ยนให้เพราะถือว่าท่านยินดีที่จะใช้ผ้าเช็ดตัวผืนเดิมและยินดีเข้าร่วมมรดงศ์กิจกรรมลดโลกร้อน

## อัตราันรวม

- ค่าตัวเครื่องบินไป-กลับ ชั้นประหยัด ตามเส้นทาง รวมค่าน้ำหนักของกระเป๋าเดินทาง **กระเป๋าโหลดไม่เกิน 30 กิโลกรัม 1 ใบ ต่อท่านและถือขึ้นเครื่องบินไม่เกิน 7 กิโลกรัม 1 ใบ ต่อท่าน**
- ค่าโรงแรมที่พัก (สองท่านต่อหนึ่งห้อง), ค่ารถรับส่งระหว่างนำเที่ยว, ค่าเข้าชมสถานที่ต่างๆ ตามรายการที่ระบุ
- ค่าอาหารและเครื่องดื่มตามรายการที่ได้ระบุ, ค่าภาษีสนามบินทุกแห่งที่มี
- **รวมค่าวีซานิวซีแลนด์ (มีวีซ่าแล้วคืน 8,000 บาท/ท่าน)**
- **รวมค่าทิปหัวหน้าทัวร์ และ คนขับแล้ว**
- ค่ามัคคุเทศก์ของบริษัทจากกรุงเทพฯ ที่คอยอำนวยความสะดวกแก่ท่านตลอดการเดินทางในต่างประเทศ

- ค่าประกันการเดินทางรวมอุบัติเหตุและค่ารักษาพยาบาลในต่างประเทศคุ้มครองในวงเงินท่านละ 1,500,000 บาท สำหรับผู้เดินทางไป **พร้อมกรุ๊ปตั้งแต่ประเทศไทย ในระยะเวลาท่องเที่ยวกับทัวร์เท่านั้น เงื่อนไขการคุ้มครอง**
  - หากลูกค้าเดินทางไปก่อนคณะ กรมธรรม์ประกันไม่คุ้มครอง ต้องทำประกัน(รายเดี่ยว) ลูกค้าสามารถจัดทำเองได้ หรือกรุณาติดต่อสอบถามกับทางบริษัทฯ
    - อายุ 1-15ปี และต่ำกว่า 75 ปี คุ้มครองรายละเอียดตามเงื่อนไขกรมธรรม์
  - กรณีลูกค้าอายุต่ำกว่า 1 ปี หรือ 75 ปีขึ้นไป และ ไม่ได้เดินทางไป-กลับ พร้อมกรุ๊ป ต้องทำประกันเดี่ยวเพิ่ม กรุณาสอบถามรายละเอียดกับเจ้าหน้าที่
  - ลูกค้าที่จอยแลนด์ ที่อาศัยอยู่ในประเทศนั้นๆ อยู่แล้วไม่คุ้มครอง หรือกรณีไป-กลับ ไม่พร้อมกรุ๊ป ไม่ตรงตามเงื่อนไขกรมธรรม์
- ค่าน้ำมันจากสายการบิน และค่าภาษีสนามบิน ณ วันที่ 17 มี.ค. 2568 และบริษัทฯขอสงวนสิทธิ์ในการปรับเปลี่ยนราคาตามภาษีน้ำมันหากสายการบินมีการปรับเพิ่มขึ้นหลังจากนี้

#### □ **น้ำดื่มบริการบนรถวันละ 1 ขวดทุกวัน**

#### **อัตรานี้ไม่รวม**

- ค่าทำหนังสือเดินทาง, ค่าทำใบอนุญาตที่กลับเข้าประเทศของคนต่างชาติ หรือ คนต่างด้าว
- กรณีที่ต้องมีแปลเอกสารเป็นภาษาอังกฤษเพิ่มเติม ต้องขอเก็บค่าแปลเอกสารเพิ่มต่างหากจากค่าวีซ่า
- ค่าน้ำหนักของกระเป๋าเดินทางในกรณีที่เกินกว่าสายการบินกำหนด
- ค่าใช้จ่ายส่วนตัวนอกเหนือจากรายการที่ระบุ เช่น ค่าเครื่องดื่มและค่าอาหารที่สั่งเพิ่มเอง
- ค่าอาหารที่ไม่ได้ระบุไว้ในรายการ ค่าโทรศัพท์ ค่าซักรีด ฯลฯ
- ค่าภาษีมูลค่าเพิ่ม 7% และภาษีหัก ณ ที่จ่าย 3%

#### **เงื่อนไขการจองทัวร์และการชำระเงิน**

1. ทางบริษัทฯ **จะขอเก็บเงินมัดจำเป็นจำนวน 70,000.-บาท** ต่อการจองทัวร์หนึ่งท่าน
2. ท่านต้องเตรียมเอกสารให้ทางบริษัทฯ เพื่ออำนวยความสะดวกสำหรับท่านในการทำวีซ่าเข้าประเทศนิวซีแลนด์ ก่อนเดินทาง 60 ก่อนเดินทาง
3. หากท่านจองและให้เอกสารในการทำวีซ่าล่าช้า ไม่ทันกำหนดการออกตัวกับทางสายการบินและผลวีซ่าของท่านไม่ผ่าน บริษัทฯ จะขอสงวนสิทธิ์ในการคืนเงินมัดจำทั้งหมด
4. **สำหรับส่วนที่เหลือ บริษัทฯ จะขอเก็บค่าทัวร์ทั้งหมดก่อนการเดินทางอย่างน้อย 60 วันทำการ กรณีลูกค้าที่ผลวีซ่าผ่านก่อน 60 วันทำการ ขอชำระยอดค่าใช้จ่ายทั้งหมด หากบริษัทฯ ไม่ได้รับเงินครบทั้งหมดก่อนวันเดินทาง บริษัทฯ ขอสงวนสิทธิ์ในการยกเลิกการให้บริการ**
5. บริษัทฯขอสงวนสิทธิ์ที่จะเปลี่ยนแปลงรายละเอียดบางประการในทัวร์นี้ เมื่อเกิดเหตุจำเป็น สุดวิสัย จนไม่อาจแก้ไขได้ และจะไม่รับผิดชอบใดๆ ในกรณีที่สูญหาย สูญเสียหรือได้รับบาดเจ็บ ที่นอกเหนือความ รับผิดชอบของหัวหน้าทัวร์และเหตุสุดวิสัยบางประการเช่น การนัดหยุดงาน ภัยธรรมชาติ การจลาจล ต่างๆ
6. เนื่องจากรายการทัวร์นี้เป็นแบบเหมาจ่ายเบ็ดเสร็จ หากท่านสละสิทธิ์การใช้บริการใดๆตามรายการ หรือถูกปฏิเสธการเข้า และออกประเทศไม่ว่าในกรณีใดก็ตาม ทางบริษัทฯ คืนให้ตามเงื่อนไขยกเลิกการเดินทาง
7. เมื่อท่านได้ชำระเงินมัดจำหรือทั้งหมด ไม่ว่าจะเป็นการชำระผ่านตัวแทนของบริษัทฯ หรือชำระโดยตรงกับทางบริษัทฯ ทางบริษัทฯ จะขอถือว่าท่านรับทราบและยอมรับในเงื่อนไขต่างๆของบริษัทฯ ที่ได้ระบุไว้โดยทั้งหมด

8. เมื่อท่านตกลงชำระค่ามัดจำ หรือ ค่าทัวร์ทั้งหมดแล้ว ทางบริษัทฯ จะถือว่าท่านได้อ่านเงื่อนไขและยอมรับข้อตกลงต่างๆ ทั้งหมดของทางบริษัทฯ เป็นที่เรียบร้อยแล้ว

### เงื่อนไขการยกเลิก

1. **ยกเลิกก่อนการเดินทางตั้งแต่ 30 วันขึ้นไป** คืนเงินค่าทัวร์โดยหักค่าใช้จ่ายที่เกิดขึ้นจริง
2. **ยกเลิกก่อนการเดินทาง 15-29 วัน ยึดเงิน 50%** จากยอดที่ถูกค่าชำระมา และเก็บค่าใช้จ่ายที่เกิดขึ้นจริง (ถ้ามี)
3. **ยกเลิกก่อนการเดินทางน้อยกว่า 15 วัน** ขอสงวนสิทธิ์ยึดเงินเต็มจำนวน
4. **กรณีบางสายการบินต้องออกตัวก่อนเดินทาง 45 - 60 วัน** หากตัวเครื่องบินทำการออกแล้ว แต่นักท่องเที่ยวยกเลิกการเดินทาง หรือ ไม่สามารถออกเดินทางได้ ทางบริษัทฯ ขอสงวนสิทธิ์เรียกเก็บค่าใช้จ่ายตามที่เกิดขึ้นจริง และบางกรณีถ้าสามารถทำเรื่องขอเงินคืนได้ นักท่องเที่ยวต้องรอ Refund จากทางสายการบิน ใช้เวลาประมาณ 3- 6 เดือนเป็นอย่างน้อย
5. **กรณีท่านยกเลิกในวันเดินทางหรือถูกปฏิเสธ** การออกจากประเทศไทยหรือการเข้าประเทศนิวซีแลนด์บริษัทฯ จะไม่มีการคืนเงินทั้งหมด
6. เมื่อท่านออกเดินทางไปกับคณะแล้ว **หากท่านงดการใช้บริการรายการใดรายการหนึ่ง** หรือไม่เดินทางพร้อมคณะถือว่าท่านสละสิทธิ์ ไม่สามารถเรียกร้องค่าบริการและเงินมัดจำคืน ไม่ว่ากรณีใดๆ ทั้งสิ้น

\*กรณีมีเหตุยกเลิกทัวร์ โดยไม่ใช่ความผิดของบริษัททัวร์ คืนเงินค่าทัวร์โดยหักค่าใช้จ่ายที่เกิดขึ้นจริง (ถ้ามี)

\*ค่าใช้จ่ายที่เกิดขึ้นจริง เช่น ค่ามัดจำตัวเครื่องบิน โรงแรม ค่าวีซ่า และค่าใช้จ่ายจำเป็นอื่น ๆ

### เอกสารในการขอวีซ่านิวซีแลนด์

(ใช้เวลาพิจารณาวีซ่าโดยประมาณ 15 วันทำการ ไม่นับวันเสาร์-อาทิตย์ และนักชดถุกซ์)

(หรือมากกว่านั้นขึ้นอยู่กับเจ้าหน้าที่สถานทูต)

\*\* ในการพิจารณาวีซ่าสถานทูตจะไม่ยึดติดผลวีซ่าของสถานทูตประเทศอื่น จะพิจารณาจากเอกสารและตามกฎเกณฑ์ของสถานทูตนิวซีแลนด์เท่านั้น

\*\* หากท่านเคยโดนปฏิเสธวีซ่ามาก่อน ต้องแจ้งก่อนยื่นทุกครั้ง และ แจ้งเหตุผล วัน/เดือน/ปี เคยโดนปฏิเสธเพื่อผลประโยชน์ของตัวเอง

\*\* ทางบริษัทฯ จะไม่เก็บเอกสารตัวจริง และ พาสปอร์ตตัวจริง ต้องส่งเอกสารทางอีเมลเท่านั้น และขณะนี้ไม่ต้องนำพาสปอร์ตเข้าสถานทูต

1. หนังสือเดินทางมีอายุไม่ต่ำกว่า 7 เดือน (มีหน้าว่างที่ไม่มีตราประทับมากกว่า 2 หน้าขึ้น)
2. **\*\*สแกนหน้าพาสปอร์ตสี+ประวัติการเดินทาง(อาทิเช่นหน้าวีซ่าที่เคยได้ ตราประทับเข้าประเทศที่เคยไป) ส่งเข้ามาที่อีเมล\*\***
3. **รูปถ่าย 2 รูป** ขนาด 1.5 นิ้ว หรือ 2 นิ้ว (พื้นหลังสีขาว) ห้ามสวมเสื้อสีขาวและสีอ่อนในการ ถ่ายรูปให้เห็นหน้าชัด (ขนาดรูปจะเท่ากับรูปในหนังสือเดินทางของไทย) **\*\*ขอไฟล์ดิจิทัล รูปถ่ายสี ส่งเข้าเมล\*\***
4. สำเนาทะเบียนบ้าน, สำเนาบัตรประจำตัวประชาชน, สำเนาทะเบียนสมรส, ใบเปลี่ยนชื่อหรือนามสกุล(ถ้ามี)  
- **ขอสำเนาภาษาไทยและสำเนาภาษาอังกฤษ (ขอทั้งคู่) จากทางสำนักงานเขต**
5. หนังสือการทำงาน (สแกนเอกสารส่งอีเมลเท่านั้น)

- กรณีเป็นลูกจ้าง ของบริษัทที่ทำงาน (**ภาษาอังกฤษเท่านั้น**) ระบุรายละเอียดการเข้าทำงาน, อัตราเงินเดือน, ตำแหน่งงาน (หนังสือรับรองการทำงานออกมาไม่เกิน 1 เดือนนับจากวันยื่นวีซ่า)
  - กรณีมีอาชีพรับราชการ ใช้หนังสือรับรองการทำงาน (**ภาษาอังกฤษเท่านั้น**) โดยระบุตำแหน่งอัตราเงินเดือนในปัจจุบัน. วันเดือนปีที่เริ่มทำงานกับหน่วยงาน หรือ องค์กร (หนังสือรับรองการทำงานออกมาไม่เกิน 1 เดือนนับจากวันยื่นวีซ่า)
  - กรณีเป็นเจ้าของกิจการ ใช้สำเนาทะเบียนการค้า หรือ สำเนากรมพัฒนาธุรกิจการค้า หรือ สำเนาหนังสือรับรองความเป็นเจ้าของกิจการ โดยจะต้องคัดมาไม่ต่ำกว่า 3 เดือน **\*ขอสำเนาภาษาไทย และขอภาษาอังกฤษเท่านั้นจากกรมพัฒนาธุรกิจการค้า\***
6. หลักฐานการเงินขอ statement ย้อนหลัง 6 เดือน จากธนาคาร **\*\*ภาษาอังกฤษเท่านั้น พร้อมประทับตรา\*\*** และ ขอแบงก์การันตี (Bank Guarantee) ระบุเป็นเงินสกุลนิวซีแลนด์ดอลลาร์ (**ภาษาอังกฤษเท่านั้น**) (ใช้ทั้ง 2 อย่าง) (บัญชีเงินเดือนเป็นหลัก และหากต้องการเพิ่มบัญชีอื่น ๆ ได้ บัญชีเงินเก็บ (ที่มีการเคลื่อนไหว) เช่น ฝากประจำ, สลากออมทรัพย์, ใบซื้อหุ้น แบนประกอบ) สามารถขอได้จากธนาคาร (**ภาษาอังกฤษเท่านั้น**)
7. กรณีเด็กอายุต่ำกว่า 16 ปี (ไม่ได้เดินทางกับบิดาและมารดา หรือคนใดคนหนึ่ง จะต้องมามีใบอนุญาตออกที่อำเภอเท่านั้น (เป็นภาษาอังกฤษ)
- a. หากเด็กเดินทางไปกับบิดา จะต้องมามีใบรับรองจากมารดา โดยมารดาจะต้องคัดจดหมายยินยอมให้บุตรเดินทางไปต่างประเทศกับบิดา จากอำเภอต้นสังกัดเป็นภาษาอังกฤษ หรือหากได้มาเป็นภาษาไทย **กรุณาแนบบัตรแปลเป็นภาษาอังกฤษแนบด้วย**
  - b. หากเด็กเดินทางกับมารดา จะต้องมามีใบรับรองจากบิดา โดยบิดาจะต้องคัดจดหมายยินยอมให้บุตรเดินทางไปต่างประเทศกับมารดา จากอำเภอต้นสังกัดเป็นภาษาอังกฤษ หรือหากได้มาเป็นภาษาไทย **กรุณาแนบบัตรแปลเป็นภาษาอังกฤษแนบด้วย**
  - c. หากเด็กไม่ได้เดินทางทั้งกับบิดาและมารดา โดยบิดาและมารดาจะต้องคัดจดหมายยินยอมโดยระบุชื่อ-นามสกุล ความสัมพันธ์ ผู้ที่เดินทางไปด้วยกับบุตรเดินทางไปต่างประเทศ จากอำเภอต้นสังกัดเป็นภาษาอังกฤษ หรือหากได้มาเป็นภาษาไทย **กรุณาแนบบัตรแปลเป็นภาษาอังกฤษแนบด้วย**
  - d. **กรณีเด็กที่บิดา-มารดาหย่าร้าง** จะต้องแนบสำเนาใบหย่า และมีการสลักหลังโดยมีรายละเอียดว่า ฝ่ายใดเป็นผู้ดูแลบุตร (**พร้อมฉบับแปลเป็นภาษาอังกฤษ**) และต้องใช้เอกสารส่วนตัวของพ่อหรือแม่ในการยื่นวีซ่า เสมือนเดินทางด้วย
8. สำหรับผู้ที่เป็นนักเรียน หรือนักศึกษา ใช้จดหมายรับรอง จากสถาบันการศึกษา (**ภาษาอังกฤษเท่านั้น**)
9. ระยะเวลาในการยื่นวีซ่าประมาณ 15 วันทำการ ไม่นับวันเสาร์-อาทิตย์ และนักชัตตฤกษ์ (หรือมากกว่านั้นขึ้นอยู่กับเจ้าหน้าที่สถานทูต) หนังสือเดินทาง(PASSPORT) ต้องมีอายุอย่างมากกว่า 7 เดือนก่อนวันเดินทาง

## กรณีถูกปฏิเสธวีซ่า

1. หากท่านถูกปฏิเสธการออกวีซ่า ทางบริษัทฯ ขอสงวนสิทธิ์ในการคืนเงินค่าทัวร์ทั้งหมด หรือ **หากต้องการยื่นคำร้องขอวีซ่าใหม่ก็ต้องชำระค่าธรรมเนียมใหม่ พร้อมเตรียมเอกสารชุดใหม่ทุกครั้ง**
2. หากทางสถานทูตพิจารณาผลวีซ่าล่าช้าไม่ทันกำหนดวันเดินทาง สถานทูตไม่คืนค่าธรรมเนียมที่ได้ชำระไปแล้ว และทางบริษัทฯ ขอสงวนสิทธิ์ในการคืนเงินค่าทัวร์ทั้งหมด
3. หากทางสถานทูตแจ้งว่าเหตุผลในการปฏิเสธการออกวีซ่าอันเนื่องมาจากการใช้หลักฐานปลอม บิดเบือนข้อเท็จจริง หรือผิดวัตถุประสงค์ในการยื่นขอวีซ่าท่องเที่ยว ทางบริษัทฯ ขอสงวนสิทธิ์ในการคืนเงินค่าทัวร์ทั้งหมด
4. กรณีที่ท่านยกเลิกการเดินทางภายหลังจากได้วีซ่าแล้ว ทางบริษัทฯ ขอสงวนสิทธิ์ในการแจ้งสถานทูตยกเลิกวีซ่าของท่าน ขึ้นอยู่กับทางบริษัทฯ จะพิจารณา และขอสงวนสิทธิ์ในการคืนเงินค่าทัวร์ทั้งหมด

### เงื่อนไขสำคัญของการพิจารณาวีซ่า

การพิจารณาอนุมัติวีซ่านั้นขึ้นอยู่กับดุลยพินิจของทางสถานทูต ทางบริษัทฯ เป็นแค่ตัวแทนยื่นวีซ่าไม่สามารถแทรกแซงการพิจารณาของสถานทูตได้ ซึ่งทางสถานทูตจะรับพิจารณาเฉพาะท่านที่มีเอกสารพร้อมและมีความประสงค์ที่จะเดินทางไปท่องเที่ยวยังตามเอกสารที่ระบุเท่านั้น

**⊗ กรุณาเตรียมเอกสารที่ขอไว้ข้างต้นให้ครบตามที่กำหนดเพื่อความสะดวกของท่านเองในการยื่นขอวีซ่า ⊗**

**โปรดกรอกรายละเอียดเป็นภาษาอังกฤษให้ครบถ้วน เพื่อประโยชน์ในการยื่นวีซ่าของท่าน**

(ข้อมูลตรงนี้ทางบริษัท จะนำลงกรอกในฟอร์มวีซ่า **สำคัญมาก** ขอให้ทุกท่านตอบความจริง แล้วส่งกลับให้เจ้าหน้าที่)

1. ชื่อ / นามสกุล (นาย / นางสาว / นาง / ด.ช. / ด.ญ.) .....
2. วัน-เดือน-ปีเกิด ..... อายุ ..... ปี สถานที่เกิด .....
3. ชื่อ / นามสกุลเดิม (หากมี) .....
4. ที่อยู่ปัจจุบัน (ที่ติดต่อได้สะดวก) .....
- รหัสไปรษณีย์ .....
- โทรศัพท์บ้าน ..... มือถือ .....
5. อาชีพปัจจุบัน ..... ตำแหน่ง .....
- ชื่อสถานที่ทำงาน หรือร้านค้า .....
- ที่อยู่..... รหัสไปรษณีย์ .....
- โทรศัพท์ที่ทำงาน ..... โทรสาร .....
6. สถานภาพ (.....) โสด (.....) สมรส (.....) หย่า (.....) ม่าย (.....) อยู่กินฉันสามี-ภรรยา (.....) แยกกันอยู่

**ถ้าสมรสแล้ว กรุณากรอกรายละเอียดของคู่สมรส**

- ชื่อ-นามสกุล ..... วัน-เดือน-ปีเกิด .....
- ที่อยู่ปัจจุบัน (ที่ติดต่อได้สะดวก) .....
- โทรศัพท์ที่บ้าน ..... มือถือ .....
7. บุคคลที่จะเดินทางไปด้วยกัน กรุณาระบุ  
ชื่อ-นามสกุล ..... ความสัมพันธ์ .....
- ชื่อ-นามสกุล ..... ความสัมพันธ์ .....
8. กรณีเป็นนักเรียน หรือนักศึกษา กรุณาระบุ สถาบันการศึกษา .....
- ที่อยู่ ..... โทรศัพท์ .....
9. ท่านเคยถูกปฏิเสธวีซ่าหรือไม่  ไม่เคย  เคย ประเทศ.....  
(ข้อนี้สำคัญมาก หากข้อมูลไม่ตรงตามความเป็นจริงจะมีผลทำให้สถานทูตปฏิเสธวีซ่าหรือออกไม่ทันวันเดินทาง)
10. ท่านเคยเดินทางไปประเทศไหนบ้าง เช่น.....

**ข้อมูลส่วนตัวเพิ่มเติม**

11. ประเภทห้องพัก (จัดห้องพัก)
  - 11.1 ห้องพักผู้ใหญ่ 2 ท่าน (TWN) .....ห้อง / (DBL) .....ห้อง
  - 11.2 ห้องพัก 1 เด็กพักกับ 1 ผู้ใหญ่.....ห้อง
  - 11.3 ห้องพัก 1 เด็กพักกับ 2 ผู้ใหญ่.....ห้อง (มีเตียง)
  - 11.4 ห้องพัก 1 เด็กพักกับ 2 ผู้ใหญ่.....ห้อง (ไม่มีเตียง)
  - 11.4 ห้องพักผู้ใหญ่ 3 ท่าน (TRP) เตียงเสริม .....ห้อง
  - 11.5 ห้องพัก 1 ท่าน (SGL) .....ห้อง
12. อาหาร  ไม่ทานเนื้อวัว  ไม่ทานเนื้อหมู  ไม่ทานสัตว์ปีก  ทานมังสาวิรัส  
อื่นๆ.....