



โปรแกรมและเงื่อนไขการเดินทาง GROUP TOUR / JOIN TOUR



CHIC 2020 CO., LTD 21/158 ซอยงามวรวดีวาน 43 แยก 2-19 (ชั้นเขต 1/39) ทุ่งสองห้อง หลักสี่ กรุงเทพฯ 10210 License No. 11/05158

086-5487333 / 084-0881847 LINE @chicjourney chic-2020.com facebook chicjourney2020

GRAND CANADA

พักโรงแรม 5 ดาววิวน้ำตกในแองการ่า
พักรีสอร์ทในอุทยานบานฟ์ 2 คืน

13 DAYS

10 ท่าน
ออกเดินทาง
100 %

13 DAYS 10 NIGHTS

START รวมค่าวีซ่า (ETA) & กัปตันงานขับรถ & น้ำดื่มตลอดการเดินทาง

239,900

APR - AUG 2026

โตรอนโต - ขึ้นชมหอคอยซีเอ็น
ล่องเรือชมน้ำตกในแองการ่า - คิงส์ตัน - วอตโตว่า
ชมวิวบนหอคอย SKYLON - ล่องเรือ 1,000 เกาะ
มอลทรีออล - คิวเบก - น้ำตกมอนต์มอเรนซี
แคลการี - สโนว์โด้ชทะเลยน้ำแข็งโคลัมเบีย - แวนคูเวอร์

KOREAN AIR

**ทานอาหาร
ชมวิวบนหอคอย SKYLON**

Last update PDF: 27-Aug-2025

หมายเหตุ: * โปรแกรมอาจมีการเปลี่ยนแปลง สถานที่ โรงแรม ข้อมูลการบิน ช่วงเดินทาง ราคา * เพื่อความถูกต้องกรุณาตรวจสอบกับพนักงานขายทุกครั้ง

GRAND CANADA 13 DAY KE

แกรนด์แคนาดา 13 วัน KE

พักโรงแรม 5 ดาววิวน้ำตกในแองการ่า & พักรีสอร์ทในอุทยานบานฟ์ 2 คืน



สายการบินโคเรียนแอร์ (KE)
KOREAN AIR

ราคาพิเศษ
เริ่มต้นเพียง
รวมค่าวีซ่า*

239,900.-

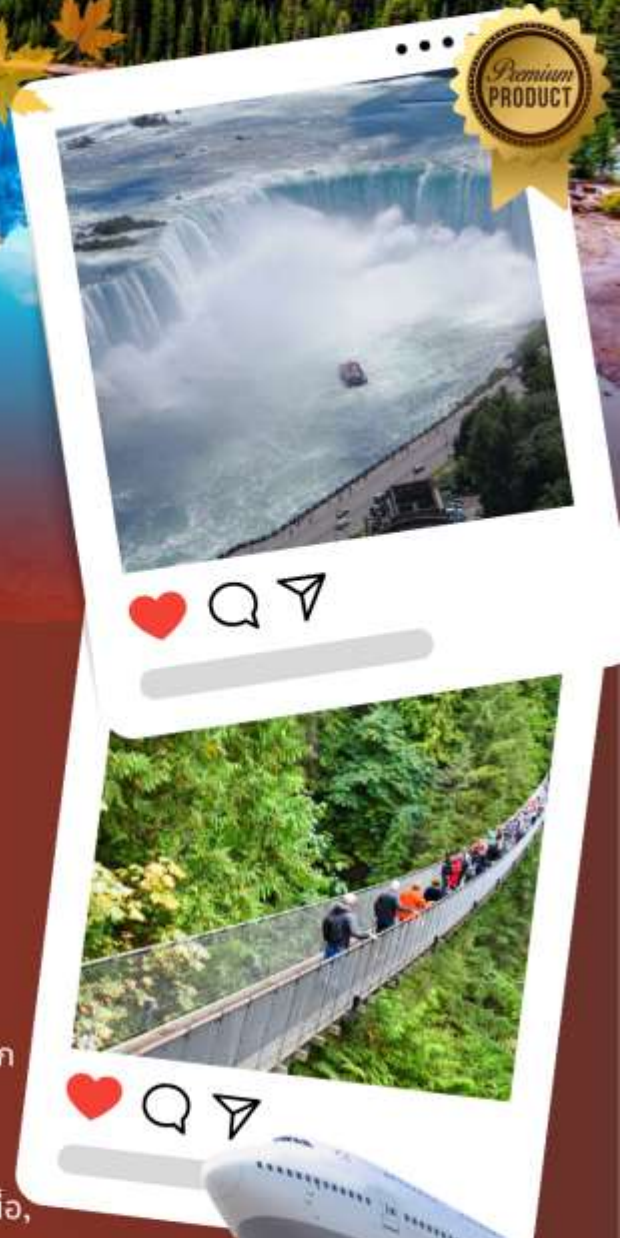
- ✓ บินภายในประเทศสองรอบสบายๆ(เที่ยวจากฝั่งตะวันตกไปฝั่งตะวันออก(ย่อนเวลาได้เที่ยวเยอะขึ้น)
- ✓ ที่พักระดับ 4-5 ดาวตลอดการเดินทาง
- ✓ อาหารพิเศษ.กุ้งมังกร(Lobster, Seafood, สเต็กเนื้อ, แซลมอน, etc.
- ✓ รวมทิปพนักงานขับรถและบริการนำดื่มตลอดการเดินทาง

Book Now

Worldpremium by Worldconnections



ออกเดินทาง
เมษายน - สิงหาคม 2569



แคนาดา ดินแดนในฝัน ที่ต้องไปสัมผัสสักครั้งในชีวิต

GRAND CANADA
13 DAYS



แคนาดา เป็นประเทศในทวีปอเมริกาเหนือ ประกอบด้วย 10 จังหวัดและ 3 ดินแดน ครอบคลุมพื้นที่ตั้งแต่ มหาสมุทรแอตแลนติกไปจนถึงมหาสมุทรแปซิฟิก และทางเหนือจรดมหาสมุทรอาร์กติก ทำให้เป็นประเทศที่มีขนาดใหญ่เป็นอันดับสองของโลก

ชมเมืองเก่าแก่ที่สุดแห่งหนึ่งในอเมริกาเหนือที่ก่อตั้งโดยชาวอังกฤษ-ฝรั่งเศส ชมวิวอันงดงาม ถนนที่คดเคี้ยวบนเทือกหรือคกี้ เส้นทางยอดนิยมของประเทศ ตื่นตาตื่นใจกับธารน้ำแข็งอายุนับพันปี หรือเดินบนเส้นทางหิมะนุ่มๆ บนลานสกีระดับโลก ไม่ว่าคุณจะไปที่ไหน คุณจะพบกับการผจญภัยอันน่าทึ่งและประสบการณ์อันน่าประทับใจในทุกย่างก้าว



อุทยานแห่งชาติ **Banff** เป็นอุทยานแห่งชาติแห่งแรกของแคนาดา ก่อตั้งขึ้นในปี พ.ศ. 2428 จากจุดเริ่มต้นอันแสนเรียบง่ายของ **Banff** ในฐานะเขตอนุรักษ์บ่อน้ำพุร้อนขนาด 26 ตารางกิโลเมตร ปัจจุบันอุทยานแห่งชาติ **Banff** มีพื้นที่ 6,641 ตารางกิโลเมตร เต็มไปด้วยทัศนียภาพภูเขาอันสวยงามที่ไม่มีใครเทียบได้ ตั้งอยู่ในใจกลางของเทือกเขาร็อกกี้แคนาดาอันงดงาม

น้ำตกไนแอการาเป็นกลุ่มน้ำตกสามแห่งที่ตั้งอยู่บนแม่น้ำไนแอการา ทอดตัวข้ามพรมแดนระหว่างรัฐออนแทรีโอ ประเทศแคนาดา และรัฐนิวยอร์ก สหรัฐอเมริกา น้ำตกทั้งสามแห่ง ได้แก่ น้ำตกฮอว์สซู (หรือที่รู้จักกันในชื่อน้ำตกแคนาดา) น้ำตกอเมริกัน และน้ำตกไบรด์ลเวล น้ำตกไนแอการาเป็นแหล่งท่องเที่ยวสำคัญที่ขึ้นชื่อในด้านความงามตามธรรมชาติและพลังของน้ำที่ไหลลงมาเป็นชั้นๆ



วันแรกของการเดินทาง(1)

สนามบินสุวรรณภูมิ – สนามบินอินซอน (แวะเปลี่ยนเครื่อง) สนามบินโตรอนโต

20.30 น. สมาชิกทุกท่านพร้อมกันที่สนามบินสุวรรณภูมิ ชั้น 4 เคาน์เตอร์ U สายการบิน โคเรียนแอร์ พร้อมเจ้าหน้าที่คอยดูแลเช็คสัมภาระและบัตรที่นั่งบนเครื่อง

23.30 น. ออกเดินทางสู่อินซอน (เกาหลีใต้) โดยสายการบิน โคเรียนแอร์ เที่ยวบินที่ KE652 (เดินทาง 05.30 ชม.) เดินทางถึงท่าอากาศยานนานาชาติอินซอน (เกาหลีใต้) นำท่านเปลี่ยนเครื่องบิน

วันที่สองของการเดินทาง(2)

โตรอนโต – จีนชมหอคอย ซีเอ็น ทาวเวอร์ – น้ำตกไนแอการ่า

06.55 น. เดินทางถึงสนามบินอินซอน นำท่านต่อเครื่อง

09.35 น. นำท่านออกเดินทางทางสู่เมืองโตรอนโต ประเทศแคนาดา โดยเที่ยวบินที่ KE073 (เดินทาง 13.20 ชม.)

*** บินข้ามเส้นแบ่งเวลาสากล ***

09.50 น. เดินทางถึงสนามบินเมืองโตรอนโต ประเทศแคนาดา หลังผ่านการตรวจคนเข้าเมืองและศุลกากรแล้ว

นำท่านออกเดินทางเข้าสู่ตัวเมือง “โตรอนโต” (TORONTO) นำท่านชม **“นครโตรอนโต” (TORONTO)** เมืองที่ใหญ่ที่สุดในประเทศแคนาดาและเป็นเมืองที่ใหญ่เป็นอันดับสี่ของทวีปอเมริกาเหนือ ได้ชื่อว่าเป็นเมืองที่มีหลายเชื้อชาติมากที่สุดเมืองหนึ่ง เป็นเมืองที่ทันสมัยอีกเมืองหนึ่งของประเทศ เป็นหนึ่งในเมืองเศรษฐกิจของโลกที่

สำคัญ รวมทั้งยังเป็นศูนย์รวมของผู้คนจากหลากหลายเชื้อชาติ เช่น ชาวโปรตุเกส, ชาวอิตาเลียน, ละตินอเมริกาและเอเชีย ซึ่งเมืองโตรอนโตยังมีชุมชนชาวจีนที่ใหญ่ที่สุดในอเมริกาเหนือ เมืองโตรอนโตประกอบด้วย 6 เขต ได้แก่ DOWNTOWN, NORTH YORK, EAST YORK, YORK, SCARBOROUGH และ ETOBICOKE อีกทั้งยังเป็นศูนย์กลางทางด้านเศรษฐกิจ ศิลปะ วัฒนธรรมของประเทศแคนาดา **นำท่าน**

“จีนหอคอยซีเอ็น” (CN TOWER) โดยนำท่านขึ้นลิฟท์สู่จุดสูงสุดของหอคอยด้วยความเร็วจากพื้นถึงชั้นชมวิวในเวลาเพียง 58 วินาทีเท่านั้น หอคอย ซีเอ็น ตั้งอยู่ย่านใจกลางเมืองโตรอนโต รัฐออนตาริโอ ประเทศ



แคนาดา เป็นหอคอยสื่อสารและสังเกตการณ์สูง 553 เมตร (1,815 ฟุต) เริ่มก่อสร้างตั้งแต่ปี ค.ศ.1973 ซีเอ็นทาวเวอร์ได้รับการบันทึกว่าเป็น สิ่งก่อสร้างที่มีความสูงที่สุดในโลกเป็นเวลาถึง 31 ปี

เที่ยง บริการอาหารกลางวัน ณ ภัตตาคาร



จากนั้นนำท่านเดินทางสู่เขตอุทยานแห่งชาติน้ำตกไนแอจก้า (Niagara) และเมืองไนแอจก้าเมืองแห่งความสนุกสนาน ยามค่ำคืนท่านสามารถเดินเล่นใต้อิสระให้ท่านได้เสียงไซค์กับบ่อนคาสิโน และแหล่งบันเทิงสำหรับเด็กไม่ว่าจะเป็น บ้านผีสิง, โรงภาพยนตร์ IMAX ที่มีเรื่องราวของน้ำตกไนแอจก้า, ร้านของที่ระลึกหอสูงสกา ฯลฯ พิเศษ!! ให้ท่านพักวิวน้ำตกทุกห้อง ท่านจะได้สัมผัสบรรยากาศน้ำตกไนแอจก้าอย่างใกล้ชิดในตอนค่ำท่านจะได้ชมแสงสีเปิดส่องน้ำตกอย่างงดงาม เพลิดเพลินกับบรรยากาศยามค่ำคืนของเมืองแห่งนี้

ค่ำ บริการอาหารค่ำ ณ ภัตตาคาร เมนูพิเศษกุ้งล็อบสเตอร์แคนาดา (Canadian Lobster)



พักที่: Sheraton On The Fall / Hilton On The Fall / Marriott Niagara Fall หรือระดับเทียบเท่า

พิเศษ!! ให้ท่านพักวิวน้ำตกทุกห้อง ท่านจะได้สัมผัสบรรยากาศน้ำตกไนแอจก้าอย่างใกล้ชิดในตอนค่ำท่านจะได้ชมแสงสีเปิดส่องน้ำตกอย่างงดงาม เพลิดเพลินกับบรรยากาศยามค่ำคืนของเมืองแห่งนี้

**วันที่สามของการเดินทาง(3) ไนแอจก้า – ล่องเรือชมน้ำตกไนแอจก้า
ทานอาหารชมวิวนหอคอย Skylon – ดิงส์ตัน**

เช้า บริการอาหารเช้า ณ ห้องอาหารของโรงแรม

นำท่าน “ล่องเรือ HORNBLOWER BOAT” สัมผัสกระแสน้ำที่งดงามคั่งธารทิพย์ร่วงรินจากปากฟ้า ท่านจะได้ชมความงามและความใหญ่โตของน้ำตกไนแอการ่าอย่างใกล้ชิด นับได้ว่าเป็นแหล่งท่องเที่ยวลือลั่นสนั่นโลก และเป็นแหล่งทำเงินให้กับแคนาดาและสหรัฐอเมริกาปีหนึ่งๆ นับจำนวนมหาศาล น้ำตกไนแอการ่า เป็นน้ำตกขนาดใหญ่หลายแห่งประกอบกัน ตั้งอยู่บนแม่น้ำไนแอการ่าทางตะวันออกของทวีปอเมริกาเหนือ บนพรมแดนระหว่างประเทศแคนาดากับสหรัฐอเมริกา น้ำตกไนแอการ่าประกอบด้วยน้ำตกสามแห่งที่แยกออกจากกัน คือ **“น้ำตกเกือกม้า”** สูง 57 เมตร น้ำตก



อเมริกา สูงระหว่าง 21-34 เมตร และน้ำตกขนาดเล็กกว่าที่อยู่ติดกัน คือ **“น้ำตก Bridal Veil”** แม่น้ำตกไนแอการ่าจะไม่สูงอย่างโดดเด่น แต่ก็กว้างมาก น้ำตกไนแอการ่ามีจุดชมวิวที่สวยงามและเป็นแหล่งท่องเที่ยวที่สำคัญของทั้ง 2 ประเทศมานานกว่าศตวรรษ แม่น้ำไนแอการ่าไหลมาจากทะเลสาบอีรีไหลผ่านน้ำตกไนแอการ่าลงสู่ทะเลสาบออนแทรีโอ เมืองสองฝั่งของน้ำตกในสองประเทศนั้นเป็นเมืองแฝดโดยในฝั่งแคนาดาคือ ไนแอการาฟอลส์ รัฐออนแทรีโอ ส่วนในฝั่งสหรัฐอเมริกาคือ ไนแอการาฟอลส์ รัฐนิวยอร์ก

หมายเหตุ : กรณี HORNBLOWER CRUISE ไม่เปิด เนื่องจากสภาพอากาศไม่เอื้ออำนวยทางบริษัทฯ ขออนุญาตจัดโปรแกรมทดแทนที่ JOURNEY BEHIND THE FALLS

จากนั้นนำท่านสู่ “TABLE ROCK” จุดชมวิวน้ำตกไนแอการ่าที่อยู่ใกล้ตัวน้ำตกมากที่สุด ท่านจะสัมผัสได้ถึงความยิ่งใหญ่ และความน่ากลัวของน้ำตก เมื่อท่านได้อยู่ใกล้ตัวน้ำตกที่ห่างออกไปไม่กี่เมตร เสียงน้ำตกจะกระเทือนก้องไปไกลนับไมล์ อันเกิดจากปริมาณน้ำมหาศาลของทะเลสาบอีรี ที่ตั้งตัวลงทั้งสายจากหน้า และทำให้เกิดละอองน้ำขนาดยักษ์ปกคลุมอยู่เหนือน้ำตก เมื่อมองจากระยะไกลท่านอาจจะเห็นเป็นสายรุ้งมีมาพาดผ่านอยู่เหนือน้ำตก



นำท่านชม “นาฬิกาดอกไม้” ซึ่งได้รับการประดับจากไม้ดอก และไม้ประดับหลากชนิดผลัดเปลี่ยนกันไปตามฤดูกาล ผ่านชม WHIRLPOOL หรือน้ำวนขนาดยักษ์ที่เกิดจากกระแสน้ำที่มาจากน้ำตกไนแอกการ่านำท่านเที่ยวชมเมืองไนแอกการ่า ออน เคะ เลค เมืองนำร์กิริ มทะเลสาบ ซึ่งระหว่างทางจะเต็มไปด้วยไร่ร้อน และไวน์เนอร์รี่ นำท่านแวะชิมไวน์รสเลิศจากองุ่นพันธุ์ต่างๆ รวมถึงไอซ์ไวน์ที่มีชื่อเสียงที่สุดของเมืองได้เวลาสมควรนำท่านชม นครโตรอนโต (Toronto) เมืองหลวงของรัฐออนแทรีโอ Ontario นครที่ใหญ่ที่สุดในประเทศแคนาดา



หากท่านสนใจนั่งเฮลิคอปเตอร์ (NIAGARA HELICOPTER) กรุณาสอบถามหัวหน้าทัวร์ (ไม่รวมในราคาทัวร์)
(หมายเหตุ : การนั่งเฮลิคอปเตอร์ ขึ้นอยู่สภาพอากาศ)

*****ทัวร์เฮลิคอปเตอร์***** นำท่านชมความงามของน้ำตกไนแอกการ่าในมุมมองที่น่าตื่นเต้น เพื่อไม่让您พลาด

โอกาสในการเก็บภาพสวยๆ ในแต่ละมุมควรเตรียมกล้องถ่ายรูปไว้ให้พร้อมตั้งแต่ขึ้นเฮลิคอปเตอร์ โดยทัวร์นี้จะเริ่มต้นด้วยการชมโรงผลิตไฟฟ้าจากพลังงานน้ำ(The Sir Adam Beck Generating Plant), The Niagara Parks Commission School Of Horticulture, น้ำวนขนาดยักษ์ (Whirlpool), สะพานสายรุ้ง (Rainbow Bridge), สวนดอกไม้ที่ออกดอก



บานสะพรั่งอยู่เบื้องล่าง และยังมีน้ำตกฝั่งอเมริกัน, Skylon Tower จากนั้นจะเปลี่ยนเส้นทางไปตามส่วนโค้งรูปเกือกม้าของน้ำตกไนแอกการ่าฝั่งแคนาดา ณ จุดนี้ท่านจะได้สัมผัสกับสายรุ้งที่เกิดจากละอองน้ำฟุ้งกระจายทั่วบริเวณและกระทบกับแสงแดด ปรากฏเป็นภาพที่ท่านจะประทับใจลืมเลือน

เที่ยง รับประทานอาหารกลางวันพร้อมชมวิว บน SKYLON TOWER

สกายล่อน...เป็นหอชมวิวอันกว้างไกล ของน้ำตกไนแอกการ่าแบบหมุนรอบทิศทาง 360 องศา ทั้งยังมีแหล่งช้อปปิ้งและร้านอาหาร ราก่อสร้าง Skylon เริ่มขึ้นในเดือนพฤษภาคม พ.ศ.2507 หอคอยนี้เปิดเมื่อวันที่ 6 ตุลาคม พ.ศ. 2508 โดยเนลสัน ร็อคกีเฟลเลอร์ ผู้ว่าการรัฐนิวยอร์ก และจอห์น โรบาร์ตส์ นายกรัฐมนตรีแห่งรัฐออนแทรีโอ หอคอยนี้ตั้งอยู่ที่ความสูง



160 เมตร (520 ฟุต) จากระดับถนน และ 236 เมตร (775 ฟุต) จากด้านล่างของน้ำตก หอคอยแห่งนี้ได้รับการอนุรักษ์
จากหน่วยงานขนส่งทางอากาศทั้งของแคนาดาและสหรัฐอเมริกา

นำท่านเดินทางสู่ “เมืองคิงส์ตัน” เป็นเมืองที่น่ารักตั้งอยู่บนแม่น้ำ St. Lawrence อันสวยงาม เป็นทางเข้าโดยตรง

ไปยังหมู่เกาะ 1864 ซึ่งประกอบกัน เป็นพื้นที่
อันน่าทึ่งที่เรียกว่า The 1000 Islands แต่
ทัศนียภาพไม่ใช่เหตุผลเดียวที่ผู้คนแห่กัน ไปที่
เกาะแห่งนี้ ที่นี่เป็นสวรรค์กลางแจ้งอย่าง
แท้จริงสำหรับ ผู้ที่ชอบตกปลา เดินป่า ล่องเรือ
ดำน้ำลึก หรือปั่นจักรยาน เพิ่มประสบการณ์
มากมาย และเข้าถึงสถานที่ที่มีชื่อเสียงระดับโลก
สองแห่งที่ UNESCO กำหนดให้เป็น
มรดก: Frontenac Arch Biosphere และ Rideau
Heritage Route ให้คุณก็ได้พบกับสวรรค์เล็กๆ ของโลกมนุษย์



ค่า บริการอาหารค่ำ ณ ภัตตาคาร

พักที่: [Holiday Inn Hotel / Courtyard By Marriott](#) / หรือระดับเทียบเท่า

**วันที่สี่ของการเดินทาง(4) ล่องเรือ 1,000 เกาะ – ออโตวา(เมืองหลวง) – เที่ยวชมเมือง
มอลทรีออล**

เช้า บริการอาหารเช้า ณ ห้องอาหารของโรงแรม

นำท่านเดินทางสู่ “ท่าเรือ ฟันเกาะอันเลื่องชื่อ 1,000 Island” ล่องเรือชมความงามของบ้านพักตากอากาศที่อยู่

บนเกาะส่วนตัว เรียงรายกันนับร้อยหลัง นำ
ประทับใจเป็นอย่างยิ่ง ท่านจะเพลิดเพลินไป
กับทัศนียภาพอันสวยงามของธรรมชาติ และ
สดชื่นไปกับอากาศที่บริสุทธิ์

นำท่านเดินทางสู่ “เมืองออตตาวา”

(Ottawa) (ระยะทาง 195 กม. เดินทาง 2

ชม.) ระหว่างทางท่านจะได้ชื่นชมกับ

ธรรมชาติอันงดงามประกอบกับความงดงาม

ของแม่น้ำเซนต์ลอว์เรนซ์ ซึ่งเป็นแม่น้ำสาย สำคัญที่มีชื่อเสียงและสวยงาม เข้าสู่เมืองออตตาวาเมืองหลวงของ
ประเทศแคนาดา





นำท่านสู่เมืองเก่าออตตาวา ผ่านชมตัวเมืองที่เต็มไปด้วยอาคารสูงทันสมัยย่านการค้าใต้ดินที่เหมาะสมกับหน้าหนาวที่หนาวจัดและหน้าร้อนที่ร้อนจัดเช่น กันชมบรรยากาศเมืองแบบฝรั่งเศส เนื่องจากเมืองนี้เป็นเมืองชุมชนที่พูดภาษาฝรั่งเศสที่ใหญ่ที่สุดนอกประเทศฝรั่งเศส

เที่ยง บริการอาหารกลางวัน ณ ภัตตาคาร

นำท่านถ่ายรูปและชมความยิ่งใหญ่ของ “อาคารพาลีเยเมนต์ ฮิลล์” (Parliament Hill)



อาคารรัฐสภาที่สร้างขึ้นอย่างยิ่งใหญ่ และเป็นสถานที่ท่องเที่ยวหลัก ที่มีผู้ชมมากที่สุดแห่งหนึ่งของประเทศ โดยอาคารรัฐสภานั้นเป็นอาคารตัวอย่างที่ดีของอาคารที่สร้างขึ้นในสไตล์ฟื้นฟูกอธิค (Gothic Revival style) สร้างเสร็จในวันที่ 1 กรกฎาคม ค.ศ. 1927 ตัวอาคารตั้งอยู่บริเวณใจกลางเมืองออตตาวา ซึ่งจากจุดนี้สามารถมองเห็นวิวทิวทัศน์อันงดงามของแม่น้ำออตตาวาได้อย่างชัดเจน / นำท่านถ่ายรูปกับ อาคารหอศิลป์แห่งชาติแคนาดา (National Gallery of Canada) ซึ่งเป็นอาคารกระจกและอาคารหินแกรนิต ออกแบบโดย Moshe Safdie สร้างขึ้นในปี 1980 และเปิดอย่างเป็นทางการในปี 1988 ภายใน มีการจัดแสดง

ภาพวาด, รูปปั้น และรูปถ่ายเป็นจำนวนมาก โดยสิ่งที่โดดเด่นที่สุดของคอลเลกชันในการจัดแสดงก็คงจะเป็น รูปปั้นแมงมุมยักษ์ (The Maman Statue) ของหลุยส์ บูร์ชัวส์ (Louise Bourgeois) ศิลปินชาวฝรั่งเศส ซึ่งถูกจัดแสดงไว้บริเวณทางเข้าหลักของอาคารหอศิลป์แห่งชาติแคนาดา / จากนั้นนำท่านออกเดินทางสู่เมืองมอนทรีออล



ภาพวาด, รูปปั้น และรูปถ่ายเป็นจำนวนมาก โดยสิ่งที่โดดเด่นที่สุดของคอลเลกชันในการจัดแสดงก็คงจะเป็น รูปปั้นแมงมุมยักษ์ (The Maman Statue) ของหลุยส์ บูร์ชัวส์ (Louise Bourgeois) ศิลปินชาวฝรั่งเศส ซึ่งถูกจัดแสดงไว้บริเวณทางเข้าหลักของอาคารหอศิลป์แห่งชาติแคนาดา / จากนั้นนำท่านออกเดินทางสู่เมืองมอนทรีออล

คำ บริการอาหารค่ำ ณ ภัตตาคาร

พักที่: Holiday Inn Hotel / Courtyard By Marriott / หรือระดับเทียบเท่า

วันที่ห้าของการเดินทาง(5) ชมเมืองมอลทรีออล – ควิเบก ซิตี้ – ชมเมืองเก่า

เช้า บริการอาหารเช้า ณ ห้องอาหารของโรงแรม

นำท่านชม “นครมอนทรีออล” เมืองวัฒนธรรมฝรั่งเศสนอกประเทศฝรั่งเศส ตัวเมืองที่ตั้งอยู่รอบๆ เนินเขา

ที่ปกคลุมด้วยป่าไม้สวยงาม ที่ชื่อว่า มงต์เรอัล Mont Real (Mont Royal) ซึ่ง ชื่อ นี้เป็นที่มาของชื่อเมือง นำท่านสู่เมืองเก่าและเมืองใหม่ อาคารสูงทันสมัยย่านการค้าได้ดินที่ เหมาะสมกับหน้าหนาวที่หนาวจัด และหน้าร้อนที่ร้อนจัดเช่น กันชมบรรยากาศเมืองแบบฝรั่งเศส เนื่องจากเมืองนี้เป็นเมือง ชุมชนที่พูดภาษาฝรั่งเศสที่ใหญ่ที่สุด



นอกประเทศฝรั่งเศส ชม**วิหารนอร์ธเทอดาม โบสถ์เก่าแก่และยิ่งใหญ่** ที่สุดของเมืองมอลทรีออล อาคารดั้งเดิม

สร้างขึ้นในศตวรรษที่ 17 แต่อาคารปัจจุบันนี้สร้างขึ้นในปี ค.ศ.1829 ในศิลปะแบบนีโอคลาสสิกและนีโอโกธิค สามารถจุคนได้ประมาณ 3,800 คน ซึ่งภายในประดับด้วยไม้แกะสลักและกระจกสีสวยงามยิ่ง นำท่านชม **“นครมอนทรีออล”** เมืองวัฒนธรรมฝรั่งเศสนอกประเทศฝรั่งเศส ตัวเมืองที่ตั้งอยู่รอบๆ เนิน



เขาที่ปกคลุมด้วยป่าไม้สวยงาม ที่ชื่อว่ามงต์เรอัล Mont Real (Mont Royal) ซึ่ง ชื่อ นี้เป็นที่มาของชื่อเมือง นำท่านเดินทางสู่จุดชมวิวของ**โบสถ์ Saint Joseph's Oratory Basilica** ซึ่งตั้งตระหง่านอยู่บนเขารอยัล Mont Royal



ตามชื่อเมืองสร้างขึ้นในปี ค.ศ.1967 ในสไตล์อิตาลีเลียนเรอเนสซองส์ เข้าชมภายในโบสถ์ที่ยิ่งใหญ่แห่งนี้ พร้อมเก็บภาพความสวยงามของตัวเมือง

เที่ยง บริการอาหารกลางวัน ณ ภัตตาคาร

[นำท่านออกเดินทางสู่เมืองควิเบก \(Quebec City\)](#) เมืองหลวงที่มีชื่อเดียวกับรัฐควิเบก (เดินทาง 250 กม. เดินทาง 3 ชม.) เป็นรัฐที่ใหญ่ที่สุดของแคนาดาอยู่ทางตะวันออกของประเทศ และเป็นรัฐเดียวที่ไม่ใช้ภาษาอังกฤษเป็นภาษาทางการในระดับรัฐ แต่ใช้ภาษาฝรั่งเศสแทน ดินแดนนี้ค้นพบและสร้างเป็นอาณานิคม

ฝรั่งเศสใหม่โดยฝรั่งเศส เนื่องจากฝรั่งเศสเป็นชาติแรกที่ค้นพบดินแดนแคนาดาแต่ภายหลังได้มีปัญหาเกี่ยวกับอังกฤษ ดินแดนนี้จึงถูกโอนไปเป็นของอังกฤษ และเมื่ออังกฤษให้เอกราชจึงถูกรวมไปกับประเทศแคนาดาโดยปริยายนำท่านเดินเที่ยวชมเขตเมืองเก่าซึ่งเต็มไปด้วยประวัติศาสตร์และศูนย์กลางวัฒนธรรมต่างๆ ที่สำคัญในสมัยก่อนและได้เป็นมรดกโลกในปี 1985 โดยองค์การยูเนสโก [นำท่านเข้า](#)

[ชมเมืองเก่าควิเบก ซิตี้](#) เมืองที่มีประวัติศาสตร์อันยาวนานถึง 400 ปี เมืองนี้ยังคงมีชีวิตชีวา สวยงามราวกับดั่งมนตร์ในทุกฤดู เมืองเก่าควิเบกเต็มไปด้วยตรอกซอกซอยเล็กๆ ที่มีเสน่ห์และร้านค้าท้องถิ่น นำท่านชมจัตุรัสพลาส รอยาล ย่านเศรษฐกิจ

ตั้งแต่สมัยก่อตั้งเมืองควิเบกปัจจุบันกลายเป็นย่านท่องเที่ยวที่นักท่องเที่ยวนิยมมาเดินเล่นและถ่ายรูปกันและเคยใช้เป็นฉากถ่ายทำซีรีส์เกาหลี ชื่อ “Goblin” อีกด้วย จากนั้น นำท่านโดยสารรถรางขึ้นสู่ จุดชมวิวด์ฟเฟอร์ริน เทอร์



เรซ(Dufferin Terrace) บริเวณหน้าโรงแรมสุดหรู Fairmont Château Frontenac เพื่อชมทิวทัศน์อันงดงามของแม่น้ำเซนต์ลอว์เรนซ์และปราสาทฟรอนเตนัค ถานี่ตั้งชื่อเพื่อเป็นเกียรติแก่ลอร์ดคัพเฟอร์ิน ผู้สำเร็จราชการแห่งแคนาดาผู้ซึ่งทรงรักเมืองควิเบกเป็นอย่างยิ่งที่ตั้งอยู่ริมหน้าผาสูงเห็นวิวเมืองและเซนต์ ลอว์เรนซ์ ได้อย่างชัดเจน

ค่า บริการอาหารค่ำ ณ ภัตตาคาร

พักที่: [Marriott Hotel, Hilton Hotel Quebec](#) / หรือระดับเทียบเท่า

วันที่หกของการเดินทาง(6) น้ำตกมอญท์โมเรนซี – มอลทรีออล – คัลการี (บินภายใน)

เช้า บริการอาหารเช้า ณ ห้องอาหารของโรงแรม



นำท่านออกเดินทางสู่บริเวณ **น้ำตกมอญท์โมเรนซี (MONTMORENCY FALLS)** อยู่บริเวณปากแม่น้ำมอญท์โมเรนซี น้ำตกที่มีความสูง 276 ฟุต ซึ่งมีความสูงมากกว่าน้ำตกไนแอกการ่า ที่รัฐออนแทรีโอ ให้ท่านได้สัมผัสความงดงามของน้ำตกอย่างใกล้ชิด โดยเดินข้ามสะพานแขวนซึ่งอยู่บนน้ำตก ใกล้ๆกันมีทางลงให้ท่านสามารถถ่ายรูปจากด้านล่างได้อย่างชัดเจน

เที่ยง บริการอาหารกลางวัน ณ ภัตตาคาร

จากนั้นนำท่านออกเดินทางสู่ชานมบินมอลทรีออล

..... น. ออกเดินทาง โดย สู่เมือง คัลการี (Calgary) โดยสายการบิน เที่ยวบินที่ (เดินทาง ประมาณ 4.30 ชม.)

..... น. เดินทางถึงสนามบินเมืองคัลการี รัฐอัลเบอร์ต้า (ALBERTA) แหล่งผลิตน้ำมันมากที่สุดในแคนาดา

ค่า บริการอาหารค่ำ ณ ภัตตาคาร

พักที่: [Delta Hotels by Marriott Calgary South](#) / [Holiday Inn Hotel](#) / หรือระดับเทียบเท่า

วันที่เจ็ดของการเดินทาง(7) คัลการี – ถนนสายโรแมนติก(Icefield Parkway)

สโนว์โกล์ชทะลุทุ่งน้ำแข็งโคลัมเบีย – ทางเดินกระจก Sky Walk – อุทยานแห่งชาติบานฟ์(1)

เช้า บริการอาหารเช้า ณ ห้องอาหารของโรงแรม

[จากนั้นนำท่านเดินทางบนถนนสายไอซ์ฟิลด์ส ไฮเวย์ \(ชมความงามตลอดทั้งเส้นทาง\)](#) ซึ่งเป็นถนนหลวง

สายที่สวยงามที่สุดสายหนึ่งของโลก เส้นทางคดเคี้ยวไปตามเทือกเขาร็อกกี้ ตัดผ่านวนอุทยานเก่าแก่ ที่เป็นป่าที่อุดมสมบูรณ์ทั้งสองข้างทาง และทะเลสาบสีสันสกอน ในช่วงฤดูหนาวทะเลสาบเหล่านี้จะกลายเป็นน้ำแข็ง ซึ่งส่องประกายงดงามยิ่ง นำท่านเข้าสู่



จุด [ชมวิวทะเลสาบเพย์โท \(Peyto Lake\)](#) ท่านจะประทับใจไปกับ

ความงดงามทะเลสาบสีเขียวเทอร์ควอยซ์ ล้อมรอบด้วยวงเทือกเขาร็อกกี้และป่าสนแบบแอลไพน์

จากนั้นนำท่านเดินทางสู่ผ่านชมวิวที่งดงามของเส้นทางไอซ์ฟิลด์ส ซึ่งมีทะเลสาบมากมายรวมถึงขุนเขาสูงตระหง่าน ที่จะทำให้ท่านประทับใจอย่างแน่นอน [ท่านจะได้เห็นวิวของธารน้ำแข็งอทาบาสกา \(Athabasca Glacier\)](#) ตั้งอยู่ในเทือกเขาร็อกกี้ในบริเวณรอยต่อระหว่างอุทยานแห่งชาติแบนฟ์ และแจสเปอร์ นับเป็นท่งน้ำแข็งที่มีอายุหลายล้านปี และใหญ่ที่สุดในเทือกเขาร็อกกี้มีเนื้อที่ทั้งสิ้นประมาณ 325 ตารางกิโลเมตร โดยยอดเขาอทาบาสกาที่มีความสูงเหนือระดับน้ำทะเล 3,491 เมตร ซึ่งสูงเป็นอันดับสองรองจากยอด



Peyto Lake

เขาโคลัมเบีย (3,747 เมตร) ธารน้ำแข็งอทาบาสกา ครอบคลุมพื้นที่ราว 6 ตารางกิโลเมตร ซึ่งทุกท่านสามารถเก็บ

ภาพความยิ่งใหญ่นี้ได้จากถนนสาย Icefields Parkway / เดินทางถึงไอซ์ฟิลด์ พาร์คเวย์ ศูนย์นักท่องเที่ยว ICEFIELD TOURIST CENTER มีเวลาให้ท่านเก็บภาพความสวยงามหรือเลือกซื้อของที่ระลึก

เที่ยง บริการอาหารกลางวัน ณ ภัตตาคาร

บ่าย **นำท่านโดยสารรถบัสพิเศษลุยหิมะ SNOW COACH สู่มุ่งหน้าจังหวัดโคลัมเบีย ไอซ์ฟิลด์ COLUMBIA ICE FIELD** ซึ่งเป็นทุ่งธารน้ำแข็งล้านปีที่ใหญ่ที่สุดในแคนาดา รถสโนว์โค๊ช จะนำท่านออกเดินทางสู่จุดศูนย์กลาง

ของทุ่งน้ำแข็ง มีเวลาอิสระทุกท่านถ่ายรูปตามอัธยาศัย (ขึ้นอยู่กับฤดูกาล) (โคลัมเบีย ไอซ์ฟิลด์ เปิดตั้งแต่วันที่ 17 เมษายน 2563 แต่ขึ้นอยู่กับสภาพอากาศด้วย ทางทัวร์จะจัดกิจกรรมอื่นทดแทน ซึ่งจะแจ้งให้ลูกค้าทราบล่วงหน้า) พิเศษสุด...จากนั้นเดินทางสู่ กลาเซียรี่ วอล์คเกอร์ GLACIER WALKER นับเป็นแหล่งท่องเที่ยวแนวใหม่ จุด CHECK IN แห่งใหม่ **ทางเดิน**



ของสกายวอล์ค Sky Walk มีลักษณะเป็นรูปเกือกม้าเป็นทางเดินกระจกใสขึ้นจากหน้าผาออกไป 280 เมตร ใช้งานดูอย่างดีในการก่อสร้างและสร้างราวกันตลอดแนวสองด้าน พร้อมกับปรับปรุงภูมิทัศน์รอบด้านให้สวยงามเพื่อให้เป็นจุดชมวิวเทือกเขา CANADEAN ROOKIES ท่านจะได้เดินบนพื้นกระจกใสที่มองทะลุเห็นเบื้องล่างที่เป็นโตรกเหวหลายร้อยเมตร



นำท่านออกเดินทางสู่เมือง BUNFF NATIONAL PARK เมืองเล็ก ๆ น่ารัก ที่ซ่อนตัวอยู่ในเทือกเขา Rocky ทางด้านตะวันออกของ

Calgary ในรัฐ ALBERTA ประเทศแคนาดา เป็นสถานที่ที่นักท่องเที่ยวไม่ควรพลาด สามารถเที่ยวเมืองบานน์ฟ้าได้ทั้งปี ไม่ว่าจะฤดูไหนเพราะที่นี่มีกิจกรรมมากมายให้นักท่องเที่ยวได้ทำและสัมผัส เช่น กิจกรรม ปีนเขา, ตั้งแคมป์, จิมน้ำ, ล่าสัตว์, เดินป่า, ตกปลา, ล่องเรือ, ล่องแก่ง ส่วนคนชื่นชอบหิมะ



แล้วอิสระตามอัธยาศัยเดินเล่น หรือช้อปปิ้งของที่ระลึกย่านกลางเมืองที่โอบล้อมไว้ด้วยหมู่ขุนเขาสลับสั้่างงดงามด้วยแสงอาทิตย์กระทบสันเขาก่อนลับขอบฟ้า



เที่ยง บริการอาหารกลางวัน ณ ภัตตาคาร

นำท่านเดินทางสู่ “ทะเลสาบหลุยส์” (Lake Louise) ชมความงดงามของทะเลสาบที่มีน้ำเป็นสีเขียวมรกตสดใสนั่นเมื่อชาวผิวขาวกลุ่มแรกที่เข้ามาสำรวจเส้นทางเพื่อวางทางรถไฟเมื่อปี 1882 โดยการนำของนายทอม วิลสัน Tom Wilson เดินทางมาพบ ทะเลสาบแห่งนี้ได้ตั้งชื่อให้ว่า “ทะเลสาบมรกต” แต่ได้รับการตั้งชื่อใหม่ในเวลาต่อมาอย่างเป็นทางการว่า “ทะเลสาบหลุยส์” ตามพระนามของเจ้าฟ้าหญิงหลุยส์ Princess Louise พระราชธิดาในสมเด็จพระนางเจ้าวิกตอเรีย และทะเลสาบหลุยส์นั่นเองที่ได้ขึ้นชื่อว่าเป็นทะเลสาบที่สวยงามติดอันดับต้นๆของโลก และนำท่านขึ้นสู่ **จุดชมวิวทะเลสาบ** ซึ่งตั้งอยู่บนเทือกเขาแอลป์ ร็อกกี้โดยกระเช้าเพื่อให้ท่านได้สัมผัสความกว้างใหญ่ของทะเลสาบหลุยส์จากมุมสูง กว่า 2,000 เมตร





นำท่านออกเดินทางสู่บริเวณ **“ทะเลสาบโมเริน” (Moraine Lake)** ห่างจากทะเลสาบลูยส์ไปเพียง 30 กิโลเมตรเท่านั้น ตัวทะเลสาบรายล้อมด้วยยอดเขา มากกว่าสิบลูก ตั้งอยู่สูงกว่าระดับน้ำทะเลถึง 1,885 เมตร น้ำในทะเลสาบเกิดจากการละลายตัวของหิมะและธารน้ำแข็งจากเทือกเขาร็อกกี ทำให้มีแร่ธาตุต่างละลายรวมลงมากลายเป็นสีเขียวมรกต เมื่อท่านได้สัมผัสความสวยงามสักครั้ง ท่านจะมีวันลืม(ทางบริษัทฯ ขอสงวนสิทธิ์ในการงดเข้าชมทะเลสาบโมเริน กรณีทางปิด) จากนั้นนำท่านเดินทางกลับโรงแรมที่พัก

ค่า บริการอาหารค่ำ ณ ภัตตาคาร

พักที่: Banff Ptarmigan Inn / Moose Hotel & Suites / หรือระดับเทียบเท่า

วันที่เก่าของการเดินทาง(9) บานฟ์ – คัลการี – แวนคูเวอร์ – ชมเมือง – สวนสแตนเลย์

เช้า บริการอาหารเช้า ณ ห้องอาหารของ โรงแรม

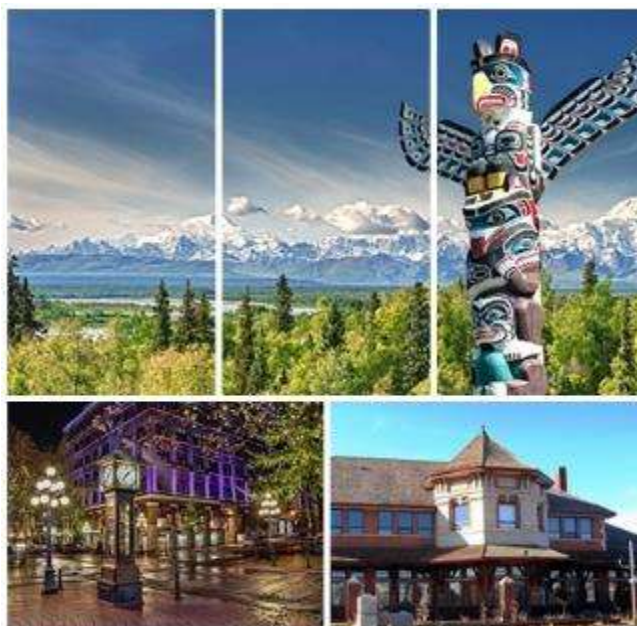
.....น. นำท่านเดินทางสู่สนามบิน

เที่ยง บริการอาหารกลางวัน ณ ภัตตาคารในสนามบิน

.....น. ออกเดินทางสู่เมืองแวนคูเวอร์โดยสายการบิน..... เที่ยวบินที่.....

.....น. เดินทางถึงสนามบินเมืองแวนคูเวอร์

นำท่านชม**นครแวนคูเวอร์** เมืองที่เขียวสงบและน่าอยู่ติดอันดับโลก เนื่องด้วยทำเลที่ตั้งอยู่ริมมหาสมุทรแปซิฟิก จึงทำให้มีอากาศที่อบอุ่นและไม่หนาวเย็นจนเกินไปในฤดูหนาวและแวะชมตัวเมือง **“แก๊สทาวน์” (GAS TOWN)** จุดกำเนิดของชุมชนเมืองประมาณกว่าร้อยปี ชม**นาฬิกาไอน้ำ** ที่ได้รับการอนุรักษ์ไว้เป็นอย่างดี จากนั้น นำชม นครแวนคูเวอร์เมืองที่เขียวสงบและน่าอยู่ติดอันดับโลก เนื่องด้วยทำเลที่ตั้งอยู่ริมมหาสมุทรแปซิฟิก จึงทำให้มีอากาศที่อบอุ่นและไม่หนาวเย็นจนเกินไปในฤดูหนาว ผ่าน



ชมย่านธุรกิจการค้าสำคัญชมท่าเรือสำหรับเรือสำราญขนาดยักษ์ จากนั้นนำท่านสู่ “สวนสแตนเลย์” (STANLEY PARK) สวนสาธารณะที่ได้รับการบริจาคที่ดินมาจากชาวเมืองแวนคูเวอร์ ปัจจุบันนี้เปรียบเสมือนเป็นปอดที่สำคัญของชาวเมือง นำชม **แท่งเสาโทเท็ม (TOTEM POLE)** สัญลักษณ์ของชนเผ่าพื้นเมือง “อินเดียนแดง” แล้วข้ามสู่เขตอนุรักษณ์พันธุ์ไม้ทางตอนเหนือของเมือง ผ่านชมย่านธุรกิจการค้าสำคัญ **เก็บภาพ “แคนาดาเพลส Canada Place”** เป็นที่ตั้งของศูนย์การประชุมและศูนย์การค้าโลกในแวนคูเวอร์ แคนาดา สแควร์ถูกสร้างขึ้นบนท่าเรือของรถไฟแคนาดาแปซิฟิกเดิมและภายนอกของอาคารครอบคลุมหลังคาผ้าที่คล้ายกับใบเรือ และตอนนี้เป็นที่ท่าเรือหลักของเรือสำราญในแวนคูเวอร์ทั้งอาคารทำเป็นผนังด้านนอกด้วยม่านขนาดยักษ์ ภายในมีศูนย์ประชุม ท่าเรือ ร้านอาหาร โรงแรม และ โรงแรม The Pan Pacific Hotel อีกทั้งยังมี **โรงละคร CN IMAX** ขนาดใหญ่ด้วย ใช้กล้องความเร็วสูงเพื่อให้ภาพยนตร์ที่แสดงให้ความรู้สึกมากขึ้น ออกแบบมาเป็นพิเศษสำหรับการประชุมในปี 1986 เป็นที่น่าตื่นตาตื่นใจเป็นอย่างยิ่ง



ค่ำ บริการอาหารค่ำ ณ ภัตตาคาร

พักที่: River Rock Casino Resort / Sheraton Hotel Richmond / หรือระดับเทียบท่า

วันที่สิบของการเดินทาง(10) แวนคูเวอร์ – นั่งเรือเฟอร์รี่สู่เมืองวิกตอเรีย – ชมเมืองวิกตอเรีย
สวนบุชชาร์ต การ์เด็น – แวนคูเวอร์

เช้า บริการอาหารเช้า ณ ห้องอาหารของโรงแรม

นำท่านออกเดินทางโดย “เรือเฟอร์รี่” นำท่านลงเรือสู่ เกาะวิกตอเรีย ล่องผ่านเส้นทางท่องเที่ยว เส้นทางทะเลในหากโชคดีท่านจะได้เห็น แมวน้ำ โลมา และวาฬเพชฌฆาต ชมทัศนียภาพงดงาม (ใช้เวลาล่องเรือ 1.45 ชม.) ถึงท่าเรือที่เมืองวิกตอเรีย



นำท่านเดินทางสู่สวนพฤกษชาติบุชชาร์ต (BUTCHART GARDEN) (ซึ่งดัดแปลงมาจากเหมืองเก่า ของตระกูลบุชชาร์ต สวนแห่งนี้มีชื่อเสียงระดับโลกด้วยพันธุ์ไม้ต่างๆ อีสระทุกท่านตามอัธยาศัยเดินชมการจัดสวนขนาดใหญ่ด้วย พรรณไม้ตามฤดูกาล ชมดอกไม้ นานาชนิด แปลกตาทั้งสีและกลิ่นรวมทั้งความงดงามของการจัดสวนที่น่ารูปแบบมาจากทั่วโลกน้ำ พูแมกไม้งดงามยิ่ง



เที่ยง บริการอาหารกลางวัน ณ ภัตตาคาร

นำท่านออกเดินทางต่อโดยรถโค้ชสู่กลางเมืองวิกตอเรีย เมืองหลวงรัฐบริติชโคลัมเบีย และนำท่านแวะชมหลัก

กิโลเมตรที่ศูนย์ (Mile Zero) ของประเทศแคนาดาที่ตั้งอยู่ในบริเวณ สวนเขาบีคอน Beacon Hill Park นำชมอ่าวหน้าเมืองที่ประกอบด้วยอาคารเก่าแก่กว่า 100 ปี ชมอาคารรัฐสภา VICTORIA PARLIAMENT งานสถาปัตยกรรมในสไตล์ นีโอ บาร็อค ที่งดงามยิ่งสร้างเสร็จในปี 1897 ชมสวนด้านหน้า



อาคารรัฐสภาที่มีรูปปั้นพระนางวิกตอเรีย พระราชินีผู้ยิ่งใหญ่ของอังกฤษ ให้ท่านได้เก็บภาพเป็นที่ระลึกนำท่านเก็บภาพความงามด้านหน้าโรงแรม ดิ เอ็มเพรส THE EMPRESS มีอายุเก่าแก่กว่า 100 ปี สร้างในสไตล์ปราสาทยุโรป เก็บภาพรูปปั้นกัปตัน เจมส์คูก ที่ยืนตระหง่านเป็นสัญลักษณ์ด้านหน้าโรงแรมดิ เอ็มเพรส จากนั้นเข้าสู่ย่านชุมชนคนเอเชีย ไชน่าทาวน์ แหล่งที่ผู้คนจากกวางตุ้ง เข้ามาตั้งหลักแหล่ง ตั้งแต่ครั้งสมัยยุคตื่นทองปัจจุบันเป็นย่านธุรกิจการค้าของเมืองวิกตอเรีย...จากนั้นนำท่านเดินทางกลับสู่ แวนคูเวอร์

ค่ำ บริการอาหารค่ำ ณ ภัตตาคาร

พักที่: River Rock Casino Resort / Sheraton Hotel Richmond / หรือระดับเทียบเท่า

วันที่สิบเอ็ดของการเดินทาง(11) แวนคูเวอร์ – สะพานแขวนคาปิลาโน – นั่งกระเช้าสู่ยอดเขาเกรทท์ซ้อปปีง Premium Outlet

เช้า บริการอาหารเช้า ณ ห้องอาหารของ โรงแรม

นำท่านออกเดินทางสู่ “สะพานแขวนคาปิลาโน” (Capilano Suspension Bridge) ที่พาดผ่านหน้าผาสูงชันของแม่น้ำคาปิลาโนและได้รับการขนานนามว่าเป็นสะพานขึงที่ยาวที่สุดในโลก มีเวลาให้ท่านเก็บภาพความงดงามของธรรมชาติ ป่าสน และเสาโทเท็มสัญลักษณ์ของชาวอินเดียนแดง จากนั้นนำท่านออกเดินทางสู่สถานีกระเช้าเกรทท์ (Grouse Mountain) จุดชมวิวแสนสวยที่อยู่ไม่ไกลจากตัวเมืองแวนคูเวอร์ / นำท่านโดยสารกระเช้า



ประมาณ 10 นาที ขึ้นสู่จุดชมวิว ให้ท่านได้สัมผัสทัศนียภาพที่สวยงามของเมืองแวนคูเวอร์ และท้องทะเล มีเวลาให้ท่านเก็บภาพความประทับใจอย่างเต็มที่

เที่ยง

บริการอาหารกลางวัน ณ ภัตตาคาร

[นำท่านเดินทางทาง ช้อปปิ้ง McArthur Glen Premium Outlet](#) เอาท์เล็ตที่ใหญ่ที่สุดในแวนคูเวอร์ มีเวลาให้ท่านช้อปปิ้งสินค้าราคาขายส่งหลากหลายตรงจากโรงงาน เชิญเลือกซื้อสินค้านานาชนิด พบกับร้านขายเสื้อผ้าต่างๆ อาทิ ลีวายส์, โปโล, AMANI, เครื่องนอน, เครื่องครัว, ของเด็กเล่น รองเท้ากีฬา, รองเท้าหนังทิมเบอร์แลนด์

ค่ำ

บริการอาหารค่ำ ณ ภัตตาคาร

[พักที่: River Rock Casino Resort / Sheraton Hotel Richmond / หรือระดับเทียบเท่า](#)

วันที่สิบสองของการเดินทาง(12) ท่าเรือชาวประมงสติเวสตัน – สนามบินแวนคูเวอร์

สนามบินอินซอน (เกาหลีใต้)

เช้า

บริการอาหารเช้า ณ ห้องอาหารของโรงแรม

[จากนั้นนำท่านเดินทางสู่ท่าเรือชาวประมงสติเวสตัน \(Steveston Fisherman's Wharf\)](#) ท่าเรือชาวประมงน่ารักเก่าแก่ประจำเมือง มีร้านขายกาแฟ ขายอาหารและผลิตภัณฑ์หลากหลาย ทั้งสินค้าพื้นเมืองแบบแฮนด์เมดและของที่ระลึก ผลิตภัณฑ์แชลมอนรมควัน, ผลไม้แห้ง, แยม รวมถึงเมเปิ้ลไซรัป(Maple Syrup) ให้ท่านได้เลือกซื้อสินค้า



ก่อนเดินทางสู่สนามบิน

[11.00 น. จากนั้นนำท่านออกเดินทางสู่สนามบินแวนคูเวอร์](#)

[14.30 น. ออกเดินทางสู่ ท่าอากาศยานอินซอน โดยสายการบิน โคเรียนแอร์ เที่ยวบินที่ KE072](#)

***** บินผ่านเส้นแบ่งเวลาสากล *****

วันที่สิบสามของการเดินทาง(13) สนามบินอินซอน เกาหลีใต้ – สนามบินสุวรรณภูมิ กรุงเทพฯ

17.50 น. เดินทางถึง สนามบินอินซอน (เกาหลีใต้) เพื่อแวะพักเปลี่ยนเครื่อง (เดินทาง 11.20 ชม.)

19.45 น. ออกเดินทางสู่กรุงเทพฯ ประเทศไทย โดยสายการบิน โคเรียนแอร์ เที่ยวบินที่ KE659

23.50 น. เดินทางถึง ท่าอากาศยานสุวรรณภูมิ โดยสวัสดิภาพ

*****หมายเหตุ...โปรแกรมการเดินทางอาจเปลี่ยนแปลงได้ตามความเหมาะสม เนื่องจากสภาพ ลม พายุ อากาศ การจราจร การล่าช้าของสายการบิน และสถานการณ์ในต่างประเทศที่ทางคณะเดินทางในขณะนั้น เพื่อความเหมาะสม และความปลอดภัยในการเดินทาง บริษัทฯ ได้มอบหมายให้ หัวหน้าทัวร์ผู้นำทัวร์ มีอำนาจตัดสินใจ ณ ขณะนั้นทั้งนี้การตัดสินใจจะคำนึงถึงความเป็นไปได้ ความเหมาะสม และผลประโยชน์ของหมู่คณะเป็นสำคัญ กรุณาตรวจเช็คสัมภาระทุกครั้งเมื่อเข้าโรงแรมที่พักและก่อนออกเดินทางจากโรงแรมทุกครั้งกรุณาตรวจเช็คสัมภาระอีกครั้ง เพื่อความแน่นอน กรณีลืมของไว้ ณ โรงแรมที่พักทางหัวหน้าทัวร์ และบริษัททัวร์ จะรีบติดต่อประสานงานให้ แต่ถ้าหากมีค่าใช้จ่ายในการจัดส่งคืน ต้องเป็นความรับผิดชอบของผู้ลืม, ห้ามวางของมีค่าทุกอย่างไว้ในรถกรณีที่ท่านไม่ได้อยู่ในรถด้วย ทางบริษัททัวร์ และพนักงานขับรถโค้ช ไม่สามารถรับผิดชอบต่อกรณีสูญหายหรือเสียหายได้**

อัตราค่าบริการ รวมค่าวีซ่า & ทิปพนักงานขับรถ & น้ำดื่มบริการตลอดการเดินทาง

กำหนดการเดินทาง	ผู้ใหญ่ พักห้องละ 2 ท่าน	เด็กอายุต่ำกว่า 12 ปี พักกับผู้ใหญ่ 1 ท่าน	เด็กอายุต่ำกว่า 12 ปี พักกับผู้ใหญ่ 2 ท่าน (เสริมเตียง)	พักเดี่ยว
29 เม.ย. – 11 พ.ค.69	239,900	239,900	239,900	65,900
26 พ.ค. – 07 มิ.ย.69	249,900	249,900	249,900	65,900
19 มิ.ย. – 01 ก.ค.69	249,900	249,900	249,900	65,900
24 ก.ค. – 05 ส.ค.69	259,900	259,900	259,900	69,900
12 – 24 ส.ค.69	259,900	259,900	259,900	69,900

ต้องการเดินทางโดยชั้นธุรกิจ BUSINESS CLASS กรุณาสอบถามราคาเพิ่มเติมจากเจ้าหน้าที่บริษัทฯ

หมายเหตุ : โรงแรมอินอเมริกาแคนาดาไม่มีห้องพักแบบ 3 เตียง (TRIPLE ROOM) ส่วนใหญ่ห้องพักจะเป็นห้องพักแบบ 2 เตียง (QUEEN BED) กรุณาสอบถามข้อมูลเพิ่มเติมจากเจ้าหน้าที่

อัตราค่าบริการนี้รวม

- ✦ ค่าตั๋วเครื่องบินไป-กลับ และไฟล์ภายในประเทศ พร้อมค่าภาษีสนามบินทุกแห่งตามรายการทัวร์
- ✦ ค่ารถปรับอากาศเที่ยวตามระบุไว้ในรายการ พร้อมคนขับรถที่ชำนาญเส้นทาง
- ✦ โรงแรมที่พักตามระบุ หรือเทียบเท่าในระดับเดียวกัน (ห้องละ 2 ท่าน)
- ✦ ค่าอาหารที่ระบุในรายการ ให้ท่านได้เลิศรสกับอาหารท้องถิ่นในแต่ละเมือง
- ✦ ค่าบริการนำทัวร์โดยหัวหน้าทัวร์ผู้มีประสบการณ์นำเที่ยวให้ความรู้และคอยดูแลอำนวยความสะดวกตลอดการเดินทาง 1 ท่าน
- ✦ ค่าประกันอุบัติเหตุในการเดินทางวงเงินท่านละ 2,000,000 บาท
- ✦ ไฟล์ระหว่างประเทศท่านสามารถโหลดกระเป๋าได้เครื่องบินได้ 2 ใบ น้ำหนักไม่เกินใบละ 23 กก. ส่วนกระเป๋าใบเล็กอยู่ในความดูแลของท่านเองไม่เกิน 7 กก. (ไฟท์ภายในประเทศท่านสามารถโหลดกระเป๋าได้เครื่องบินได้ 2 ใบ น้ำหนักไม่เกินใบละ 23 กก. ส่วนกระเป๋าใบเล็กอยู่ในความดูแลของท่านเองไม่เกิน 7 กก.)
- ✦ ทิปพนักงานขับรถและบริการตลอดการเดินทาง
- ✦ ค่าวีซ่าแคนาดาออนไลน์ แบบ eTA (ในกรณีที่ท่านเคยถือวีซ่านักท่องเที่ยวแคนาดาในช่วงสิบปีที่ผ่านมาหรือมีวีซ่าอเมริกาที่ยังไม่หมดอายุ สามารถทำการสมัคร eTA ได้) (<https://etacanada.co.th/th/requirements-th>)
- ✦ น้ำดื่มบริการบนรถโค้ช วันละ 1 ขวด

อัตราค่าบริการนี้ไม่รวม

- ค่าทำหนังสือเดินทาง Passport
- **ค่าวีซ่า แคนาดา (ในกรณีต้องการวีซ่าติดเล่ม) 7,000 บาท**
- ค่าน้ำหนักของกระเป๋าเดินทางในกรณีที่เกินกว่าสายการบินกำหนด
- ค่าใช้จ่ายส่วนตัวนอกเหนือจากรายการที่ระบุ เช่น ค่าเครื่องดื่มและค่าอาหารที่สั่งเพิ่มเอง
- ค่าโทรศัพท์ ค่าซักรีด ฯลฯ / ค่าอาหารที่ไม่ได้ระบุไว้ในรายการ
- ค่าทำใบอนุญาตที่กลับเข้าประเทศของคนต่างชาติ หรือ คนต่างด้าว
- ค่าภาษีมูลค่าเพิ่ม 7 % และค่าภาษีหัก ณ ที่จ่าย 3 %
- ค่าใช้จ่ายส่วนตัว อาทิ ค่าโทรศัพท์, ค่าซักรีด, ค่าเครื่องดื่มและอาหารนอกเหนือจากที่ระบุในรายการ
- ค่าพกผันของภาษีน้ำมันที่ทางสายการบินแจ้งเปลี่ยนแปลงกะทันหัน
- ค่าพนักงานยกกระเป๋า ณ โรงแรมที่พัก (ทางบริษัทฯ ไม่ได้จัดให้แก่ท่านเนื่องจากป้องกันการสูญหายจากมิชชันนารีที่แฝงตัวเข้ามาในโรงแรมที่พัก และเพื่อความสะดวกรวดเร็วในการเข้าห้องพักสำหรับทุกท่าน)
- ค่าทิปหัวหน้าทัวร์ ท่านละ 100 บาท ต่อวัน (หากท่านประทับใจในการบริการ 1,300 บาท)

เงื่อนไขการสำรองที่นั่ง และการชำระเงิน

- ✦ กรุณาจองล่วงหน้าพร้อมชำระงวดแรก **120,000 บาท** ก่อนการเดินทาง พร้อมพร้อมหนังสือเดินทาง และค่าใช้จ่ายส่วนที่เหลือกรุณาชำระก่อนการเดินทางไม่น้อยกว่า 30 วัน มิฉะนั้นจะถือว่าท่านยกเลิกการเดินทาง

- ✦ บริษัทฯ ขอสงวนสิทธิ์ยกเลิกการเดินทางก่อนล่วงหน้า 10 วัน ซึ่งจะเกิดขึ้นได้ก็ต่อเมื่อไม่สามารถทำกรุปได้อย่างน้อย 15 ท่าน และหรือ ผู้ร่วมเดินทางในคณะไม่สามารถผ่านการพิจารณาวีซ่าได้ครบ 15 ท่าน ซึ่งในกรณีนี้ ทางบริษัทฯ ยินดีคืนเงินให้ทั้งหมดหักค่าธรรมเนียมวีซ่า หรือจัดหาคณะทัวร์อื่นให้ ถ้าท่านต้องการ
- ✦ บริษัทฯ ขอสงวนสิทธิ์ที่จะเปลี่ยนแปลงรายละเอียดบางประการในทัวร์นี้ เมื่อเกิดเหตุจำเป็น สุดวิสัย จนไม่อาจแก้ไขได้ และจะไม่รับผิดชอบใดๆ ในกรณีที่สูญหาย สูญเสียหรือได้รับบาดเจ็บ ที่นอกเหนือความ รับผิดชอบของหัวหน้าทัวร์และเหตุสุดวิสัยบางประการเช่น การนัดหยุดงาน ภัยธรรมชาติ การจลาจล ต่างๆ
- ✦ เนื่องจากรายการทัวร์นี้เป็นแบบเหมาจ่ายเบ็ดเสร็จ หากท่านสละสิทธิ์การใช้บริการใดๆ ตามรายการ หรือถูกปฏิเสธการเข้าประเทศไม่ว่าในกรณีใดก็ตาม ทางบริษัทฯ ขอสงวนสิทธิ์ไม่คืนเงินในทุกกรณี
- ✦ เมื่อท่านได้ชำระเงินมัดจำหรือทั้งหมด ไม่ว่าจะเป็นการชำระผ่านตัวแทนของบริษัทฯ หรือชำระโดยตรงกับทางบริษัทฯ ทางบริษัทฯ จะขอถือว่าท่านรับทราบและยอมรับในเงื่อนไขต่างๆ ของบริษัทฯ ที่ได้รับระบุไว้โดยทั้งหมด

หมายเหตุ

1. บริษัทฯ จะทำการยื่นวีซ่าของท่านก็ต่อเมื่อในคณะมีผู้สำรองที่นั่งครบ 15 ท่าน และได้รับคิวการตอบรับจากทางสถานทูต เนื่องจากบริษัทฯ จะต้องใช้เอกสารต่างๆ ที่เป็นกรุปในการยื่นวีซ่า อาทิ ตัวเครื่องบิน ห้องพักที่คอนเฟิร์มมาจากทางแคนาดา ประกันการเดินทาง ฯลฯ ทางท่านจะต้องรอให้คณะครบ 15 ท่าน จึงจะสามารถยื่นวีซ่าให้กับทางท่านได้อย่างถูกต้อง
2. หากในช่วงที่ท่านเดินทางคิววีซ่ากรุปในการยื่นวีซ่าเต็ม ทางบริษัทต้องขอสงวนสิทธิ์ในการยื่นวีซ่าเดี่ยว ซึ่งทางท่านจะต้องเดินทางมายื่นวีซ่าด้วยตัวเอง ตามวัน และเวลานัดหมายจากทางสถานทูต โดยมีเจ้าหน้าที่ของบริษัทคอยดูแล และอำนวยความสะดวก
3. เอกสารต่างๆ ที่ใช้ในการยื่นวีซ่าท่องเที่ยวแคนาดา ทางสถานทูตเป็นผู้กำหนดออกมา มิใช่บริษัททัวร์เป็นผู้กำหนด ท่านที่มีความประสงค์จะยื่นวีซ่าท่องเที่ยวแคนาดา กรุณาจัดเตรียมเอกสารให้ถูกต้อง และครบถ้วนตามที่สถานทูตต้องการ เพราะจะมีผลต่อการพิจารณาวีซ่าของท่าน บริษัททัวร์เป็นแต่เพียงตัวกลาง และอำนวยความสะดวกในการยื่นวีซ่าเท่านั้น มิได้เป็นผู้พิจารณาว่าวีซ่าให้กับทางท่าน
4. กรณีวีซ่าที่ท่านยื่นไม่ผ่านการพิจารณา และคณะสามารถออกเดินทางได้ ท่านจะต้องเสียค่าใช้จ่ายจริงที่เกิดขึ้นดังต่อไปนี้
 - ค่าธรรมเนียมการยื่นวีซ่าและค่าดำเนินการ ทางสถานทูตจะไม่คืนค่าธรรมเนียมใดๆ ทั้งสิ้นแม้ว่าจะผ่านหรือไม่ผ่านการพิจารณา
 - ค่ามัดจำตัวเครื่องบิน หรือตัวเครื่องบินที่ออกมาจริง ณ วันยื่นวีซ่า ซึ่งตัวเป็นเอกสารที่สำคัญในการยื่นวีซ่า หากท่านไม่ผ่านการพิจารณา ตัวเครื่องบินถ้าออกตัวมาแล้วจะต้องทำการ REFUND โดยจะมีค่าธรรมเนียมที่ท่านต้องถูกหักบางส่วน และส่วนที่เหลือจะคืนให้ท่านภายใน 45-60 วัน (ตามกฎหมายของแต่ละสายการบิน) ถ้ายังไม่ออกตัวท่านจะเสียแต่ค่ามัดจำตัวตามจริงเท่านั้น
 - ค่าห้องพักในแคนาดา ถ้าคณะออกเดินทางได้ และท่านไม่ผ่านการพิจารณาวีซ่า ตามกฎท่านจะต้องโดนค่าห้องพักของการเดินทางหากท่านไม่ปรากฏตัวตามวันที่เข้าพัก ทางโรงแรมจะต้องยึดค่าห้อง 100% ในทันที ทางบริษัทจะแจ้งให้ท่านทราบ และมีเอกสารชี้แจงให้ท่านเข้าใจ
5. หากท่านผ่านการพิจารณาวีซ่า แล้วยกเลิกการเดินทางทางบริษัทฯ ขอสงวนสิทธิ์ในการยึดค่าใช้จ่ายทั้งหมด 100%
6. ทางบริษัทเริ่มต้น และจบ การบริการ ที่สนามบินสุวรรณภูมิ กรณีท่านเดินทางมาจากต่างจังหวัด หรือต่างประเทศ และจะสำรองตัวเครื่องบิน หรือพาหนะอย่างหนึ่งอย่างใดที่ใช้ในการเดินทางมาสนามบิน ทางบริษัทจะไม่รับผิดชอบค่าใช้จ่ายใน

ส่วนนี้ เพราะเป็นค่าใช้จ่ายที่นอกเหนือจากโปรแกรมการเดินทางของบริษัท ฉะนั้นท่านควรจะให้กรุป FINAL 100% ก่อนที่จะสำรองยานพาหนะ

เงื่อนไขการยกเลิก

- ✦ ยกเลิกก่อนการเดินทาง 45 วัน – คืนค่าใช้จ่ายทั้งหมด ยกเว้นกรุปที่เดินทางช่วงวันหยุด หรือเงินค่ามัดจำที่ต้อง
- ✦ การันตีที่นั่งกับสายการบิน หรือ กรุปที่คอนเฟิร์มเดินทาง หรือ กรุปที่มีการการันตีค่ามัดจำที่พักโดยตรงหรือ โดยการผ่านตัวแทนในประเทศ หรือต่างประเทศและไม้อาจขอคืนเงินได้ (ค่าใช้จ่ายตามความเป็นจริง)
- ✦ ยกเลิกก่อนการเดินทาง 20 – 44 วันขึ้นไป เก็บค่าใช้จ่าย 50 % ของราคาทัวร์
- ✦ ยกเลิกก่อนการเดินทาง 1-19 วัน – เก็บค่าบริการทั้งหมด 100 %

เอกสารที่ใช้ในการยื่นขอวีซ่า VISA (ผู้ขอวีซ่าจำเป็นต้องมาแสดงตัวและสแกนลายนิ้วมือ)

- ✦ หนังสือเดินทางที่เหลืออายุใช้งานไม่ต่ำกว่า 6 เดือน และมีหน้าพาสปอร์ตว่างอย่างน้อย 3 หน้า
- ✦ รูปถ่ายสี (ต้องถ่ายไว้ไม่เกิน 6 เดือน ฉากหลังเป็นสีขาวเท่านั้น) 2.0 X 2.0 นิ้ว จำนวน 3 รูป ขึ้นอยู่กับประเทศที่จะเดินทาง
- ✦ หลักฐานแสดงสถานะการทำงาน 1 ชุด
 - * คำขาย หลักฐานทางการค้า เช่น ใบรับรองจากกระทรวงพาณิชย์หรือใบทะเบียนการค้าที่มีชื่อผู้เดินทาง อายุย้อนหลังไม่เกิน 3 เดือนนับจากวันที่จะยื่นวีซ่า *พนักงานและผู้ถือหุ้น หนังสือรับรองการทำงานเป็นภาษาอังกฤษ ในการออกจดหมายรับรอง
 - กรุณาระบุคำว่า TO WHOM IT MAY CONCERN แทนการใช้ชื่อแต่ละสถานทูต
 - *ข้าราชการและนักเรียน หนังสือรับรองจากต้นสังกัด หนังสือรับรองเป็นภาษาอังกฤษ
- ✦ หลักฐานแสดงฐานะการเงินท่านละ 1 ฉบับ (สถานทูตรับบัญชีออมทรัพย์เท่านั้น ส่วนบัญชีอื่นๆนอกจากออมทรัพย์และเอกสารแสดงทางการเงินอื่นๆ สามารถยื่นแนบเพิ่มเติมได้ ทั้งนี้เพื่อให้หลักฐานการเงินของท่านสมบูรณ์ที่สุด)
- ✦ หนังสือรับรองจากธนาคาร ในการออกจดหมายรับรองกรุณาระบุคำว่า TO WHOM IT MAY CONCERN แทนการใช้ชื่อแต่ละสถานทูต พร้อม Statement ยอดเงินคงเหลือหมุนเวียน 1 แสนบาทขึ้นไป ย้อนหลัง 6 เดือน กรุณาสะกดชื่อให้ตรงกับหน้าพาสปอร์ต และหมายเลขบัญชีเล่มเดียวกับสำเนาที่ท่านจะใช้ยื่นวีซ่า
- ✦ เด็กต้องทำเอกสารรับรองบัญชีจากทางธนาคารบิดาหรือมารดา
- ✦สามี-ภรรยาที่มีการจดทะเบียนสมรส สามารถใช้เอกสารการเงินร่วมกันได้ แต่ให้ทางธนาคารออกเอกสารแยกคนละชุดกรณีเด็กอายุต่ำกว่า 20 ปีบริบูรณ์ / หากเด็กไม่ได้เดินทางกับบิดา/มารดาคนใดคนหนึ่ง หรือบิดามารดาไม่ได้เดินทางทั้งสองคน ต้องมีจดหมายยินยอมให้เดินทางไปต่าง ประเทศจากบิดา และ มารดา ซึ่งจดหมายต้องออกโดยที่ว่าการอำเภอ
- ✦ สำเนาบัตรประชาชน หรือ สำเนาสูติบัตร 1 ชุด
- ✦ สำเนาทะเบียนบ้าน 1 ชุด, สำเนาทะเบียนสมรส หรือ ทะเบียนหย่า 1 ชุด
- ✦ สำเนาใบเปลี่ยนชื่อ-สกุล (ถ้ามี) 1 ชุด
- ✦ การบิดเบือนข้อเท็จจริงประการใดก็ตามอาจจะถูกระงับมิให้เดินทางเข้าประเทศในกลุ่มประเทศเป็นการถาวร และถึงแม้ว่าท่านจะถูกปฏิเสธวีซ่าสถานทูต ไม่คืนค่าธรรมเนียมที่ได้ชำระไปแล้วและหากต้องการขอยื่นคำร้องใหม่ก็ต้องชำระค่าธรรมเนียมใหม่ทุกครั้ง

- ✦ หากสถานทูตมีการเรียกสัมภาษณ์ ทางบริษัทฯขอความร่วมมือในการเชิญท่านไปสัมภาษณ์ตามนัดหมายและโปรดแต่งกายสุภาพ ทั้งนี้ทางบริษัทฯ จะส่งเจ้าหน้าที่ไปอำนวยความสะดวก และประสานงานตลอดเวลาและหากสถานทูตขอเอกสารเพิ่มเติมทางบริษัทฯใคร่ขอรบกวนท่านจัดส่งเอกสารดังกล่าวเช่นกัน
- ✦ กรณีที่ท่านยกเลิกการเดินทางภายหลังจากได้วีซ่าแล้ว ทางบริษัทฯขอสงวนสิทธิ์ในการแจ้งสถานทูตยกเลิกวีซ่าของท่าน เนื่องจากการขอวีซ่าในแต่ละประเทศจะถูกบันทึกไว้เป็นสถิติในนามของบริษัทฯ
- ✦ ทางสถานทูตจะรับพิจารณาเฉพาะท่านที่มีเอกสารพร้อมและมีความประสงค์ที่จะเดินทางไปท่องเที่ยวยังประเทศตามที่ระบุเท่านั้น การปฏิเสธวีซ่าอันเนื่องมาจากหลักฐานในการขอยื่นวีซ่าปลอมหรือผิดวัตถุประสงค์ในการยื่นขอวีซ่าท่องเที่ยว ทางบริษัทฯ ขอสงวนสิทธิ์ในการคืนเงิน โดยจะหักค่าใช้จ่ายที่เกิดขึ้นจริงและจะคืนให้ท่านหลังจากทัวร์ออกเดินทางภายใน 30 วัน โปรแกรมการเดินทางอาจเปลี่ยนแปลงได้ตามความเหมาะสม ทั้งนี้จะคำนึงถึงประโยชน์และความปลอดภัยของผู้เดินทางเป็นหลัก