



โปรแกรมและเงื่อนไขการเดินทาง GROUP TOUR / JOIN TOUR



CHIC 2020 CO., LTD 21/158 ซอยงามวรวดีวาน 43 แยก 2-19 (ชั้นเขต 1/39) ทุ่งสองห้อง หลักสี่ กรุงเทพฯ 10210 License No. 11/05158

086-5487333 / 084-0881847 LINE @chicjourney chic-2020.com facebook chicjourney2020

5 วัน 4 คืน

CHENGDU

หมีร้อนมาหนาวรัก



ไม่หลง
ร้านช้อปปิ้ง



8 ท่าน
การันตีเดินทาง



成都



IFS หมีแพนด้าป็นตึก



ศูนย์อนุรักษ์หมีแพนด้า



หอหนังสือจงซูเก้อ



จิวจ้ายโกว



ช้อปปิ้งร้าน Pop Mart

เจิงตู ต้ากู่กลาเซียร์ จิวจ้ายโกว



อาหารมือพิเศษ
สุกที่มาล่าต้นตำหรับ

เดินทางช่วง
มี.ค. - มี.ย. 69

ราคา
เริ่มต้น

18,999.-



PCN-TFU35-SL

Lion air



รวมค่าใช้จ่าย
รถ+กระเช้าอุทยาน



น้ำหนักกระเป๋า
20 กก.



พักรู
4 ดาว ทุกคืน



อาหาร
11 มื้อ

"เที่ยวทุกที่...ที่มีโปร"





5 วัน 4 คืน

CHENGDU

หนีร้อนมาหนาวรัก

ไม่ลงร้านช้อปปิ้ง



8 ท่าน



成都



IFS หนีแพนด้าป็นตึก



ศูนย์อนุรักษ์หมีแพนด้า



หอหนังสือจุงชูก่อ



จี้ว้ายโกว



POP MART

ช้อปปิ้งร้าน Pop Mart

เิงตุ ต้ากู่กลาเซียร์ จี้ว้ายโกว

เดินทางช่วง
มี.ค. - มิ.ย. 69

ราคา
เริ่มต้น

18,999.-

อาหารมือพิเศษ
สุกัหม่าล่าต้นตำหรับ

SPECIAL FOOD



PCN-TFU35-SL



รวมค่าใช้จ่าย
รถ+กระเช้าอุทยาน



น้ำหนักกระเป๋า
20 กก.



พักรู
4 ดาว ทุกคืน



อาหาร
11 มื้อ

"เที่ยวทุกที่...ที่มีโปร"





เที่ยวจีนไม่ลงร้านช้อปปิ้ง

ไซด์กรุ๊ป ขนาด 20 ท่าน
แพนด้า-ต้ากู่กลาเซียร์-จิวจ้ายโกว

เที่ยวบินขาไป		
DMK	>>>	TFU
เที่ยวบิน	เวลาออก	ถึงจุดหมาย
SL 932	15.30 17.15	19.30 21.15

เที่ยวบินจากกลับ		
TFU	>>>	DMK
เที่ยวบิน	เวลาออก	ถึงจุดหมาย
SL 933	20.30 22.15	21.15 00.15+1

ข้อมูลของเที่ยวบิน เป็นข้อมูลเบื้องต้น ที่ทางบริษัทฯ ได้ทำการจองไว้กับทางสายการบิน ซึ่งอาจมีการเปลี่ยนแปลงได้ตามเหตุผลของสายการบิน

DAY	PROGRAM	MEAL			HOTEL
		B	L	D	
1	สนามบินดอนเมือง - สนามบินเจิงตูเทียนฟู่ - เมืองเจินตู เข้าโรงแรมที่พัก	-	-	-	HOLIDAY INN EXPRESS XINDU หรือเทียบเท่า ★★★★
2	เมืองเจินตู - ศูนย์อนุรักษ์หมีแพนด้า (ตัวเป็นๆ) - ทะเลสาบเต๋อซี - ประตูเมืองโบราณชงพาน - เมืองจิวจ้ายโกว	🍴	🍴	🍴	JIUZHAI JIUYUAN หรือเทียบเท่า ★★★★
3	อุทยานจิวจ้ายโกว *เต็มวัน* (รวมรถประจำทาง)	🍴	🍴 บุฟเฟ่ต์ ในอุทยาน	🍴	MAOXIAN YINLI HOTEL หรือเทียบเท่า ★★★★
4	เมืองเม่าเซียน - อุทยานต้ากู่กลาเซียร์ (รวมขึ้นกระเช้า) -เมืองตูเจียงเจี้ยน	🍴	🍴	🍴	MINGZHI SHANGCHUN HOTEL หรือเทียบเท่า ★★★★
5	เมืองตูเจียงเจี้ยน - หอหนังสีจองซูเก๋อ - เมืองเจินตู - ซอยกว้างชอย แคบ -วัดต้าฉือ - ถนนคนเดินไท่กู่หลี่ - ถนนคนเดินซุนซีลู่ - หมีแพนด้า ยักษ์ปิ่นตึก ณ ตึก IFS - สนามบินเจิงตูเทียนฟู่ - สนามบินดอนเมือง	🍴	🍴	-	สุกี้หม่าล่า

โปรแกรมอาจมีการสลับปรับเปลี่ยนได้ตามความเหมาะสมของ โดยไม่ต้องแจ้งให้ทราบล่วงหน้าแต่จะคำนึงถึงผลประโยชน์ของผู้เดินทางเป็นสำคัญ

อัตราค่าบริการ *ทัวรไมลงร้านค้ำท้องถีน*

ช่วงเวลาเดินทาง	ราคาผู้ใหญ่	ราคาเด็ก (2-18 ปี)	ราคาพักเดี่ยว
ศ. 06 มี.ค. – อ. 10 มี.ค. 2569	18,999 บาท	18,999 บาท	3,999 บาท
พฤ. 12 มี.ค. – จ. 16 มี.ค. 2569	19,999 บาท	19,999 บาท	3,999 บาท
อ. 17 มี.ค. – ส. 21 มี.ค. 2569	19,999 บาท	19,999 บาท	3,999 บาท
อา. 22 มี.ค. – พฤ. 26 มี.ค. 2569	19,999 บาท	19,999 บาท	3,999 บาท
ส. 28 มี.ค. – พ. 01 เม.ย. 2569	19,999 บาท	19,999 บาท	3,999 บาท
ศ. 03 เม.ย. – อ. 07 เม.ย. 69 วันจักรี	22,999 บาท	22,999 บาท	3,999 บาท
พฤ. 09 เม.ย.– จ. 13 เม.ย. 69 (วันสงกรานต์)	24,999 บาท	24,999 บาท	3,999 บาท
อ.14 เม.ย.– ส. 18 เม.ย.69 (วันสงกรานต์)	24,999 บาท	24,999 บาท	3,999 บาท
อา. 19 เม.ย. – พฤ. 23 เม.ย. 2569	20,999 บาท	20,999 บาท	3,999 บาท
ศ. 01 พ.ค. – อ. 05 พ.ค. 2569	19,999 บาท	19,999 บาท	3,999 บาท
ศ. 29 พ.ค. – อ. 02 มิ.ย. 2569	19,999 บาท	19,999 บาท	3,999 บาท
ศ. 26 มิ.ย. – อ. 30 มิ.ย. 2569	19,999 บาท	19,999 บาท	3,999 บาท

ราคาเด็กอายุไม่ถึง 2 ปี ณ วันเดินทาง (Infant) ท่านละ 10,000 บาท (ไม่มีที่นั่งบนเครื่องบิน)

- กรณีถือหนังสือเดินทางต่างชาติบริษัทฯ ขอสงวนสิทธิ์เก็บค่าธรรมเนียมเพิ่มเติม ท่านละ 2,000 บาท
- ขอสงวนสิทธิ์ในการเก็บค่าวีซ่าเพิ่มเติม หากมีการประกาศยกเลิกฟรีวีซ่าสำหรับพาสปอร์ตไทย

ราคาทัวร ไม่รวมค่าทิปสคนขับรถและไกด์ท้องถิ่นตามธรรมเนียม (ชำระทุกท่าน ยกเว้น ทารกอายุไม่เกิน 2 ปี ยกเว้นให้)
 ขอสงวนสิทธิ์เก็บค่าทิปไกด์และคนขับรถท้องถิ่น ณ สนามบินในวันเช็คอิน **ท่านละ 2,000 บาท/ทริป/ท่าน**

DAY 1	 สนามบินดอนเมือง -	B -	สายการบิน Lion air
	 สนามบินเจิงตุเทียนฟู่ - เมืองเจิงตุ	L -	
		D -	

สังเกตป้ายนี้



คณะพร้อมกันที่สนามบิน

สนามบินดอนเมือง

อาคาร	ผู้โดยสารขาออก	เคาน์เตอร์	Lion air
เวลา	12.30 และ 19.15	เที่ยวบิน	SL 932

DMK	>>>	>>>	>>>	TFU		(GMT+8) เวลาที่จีน เร็วกว่าไทย 1 ชั่วโมง
เที่ยวบิน		เวลาออก		ถึงจุดหมาย	กรุณาปรับเวลาของท่าน เพื่อให้ตรงกับเวลานัดหมาย	
SL 932		15.30		19.30	เดินทาง ช่วง เดือนมีนาคม	
เที่ยวบิน		เวลาออก		ถึงจุดหมาย	เดินทาง ช่วง เดือนเมษายน	
SL 932		17.15		21.15	ใช้เวลาเดินทาง 03 ชั่วโมง	



เนื่องจากตัวเครื่องบินของคณะเป็นตัวกรุ๊ประบบ Random ไม่สามารถเลือกที่นั่งได้ ที่นั่งอาจจะไม่ได้ที่นั่งติดกัน และไม่สามารถเลือกช่วงที่นั่งบนเครื่องบินได้ในคณะ ซึ่งเป็นไปตามเงื่อนไขของสายการบิน ขอภัยในความไม่สะดวก

เดินทางถึงท่าอากาศยานนานาชาติเจิงตุเทียนฟู่ นำท่านผ่านพิธีการตรวจคนเข้าเมือง



นครเจิงตุ

นำท่านเดินทางสู่ **นครเจิงตุ** นครเจิงตุเป็นเมืองหลวงของมณฑลเสฉวนซึ่งตั้งอยู่ทางทิศตะวันตกเฉียงใต้ของสาธารณรัฐประชาชนจีน และมีประชากรหนาแน่นที่สุดของประเทศจีน ปัจจุบันเจิงตุเป็นศูนย์กลางของทางทหาร ยังพร้อมพร้อมไปด้วยวัฒนธรรมโบราณ และศิลปะที่หลากหลายที่สืบทอดมายาวนานนับพันปี คู่ขนานไปกับเทคโนโลยีที่ก้าวล้ำนำสมัยได้อย่างลงตัว



ที่พัก คืนที่ 1 : HOLIDAY INN EXPRESS XINDU หรือเทียบเท่า ระดับ 4 ดาว มาตรฐานประเทศจีน



DAY 2

**เมืองเฉิงตู - ศูนย์อนุรักษ์หมีแพนด้า -
ทะเลสาบเต๋อซี - ประตูเมืองโบราณซงพาน -
เมืองจิวจ้ายโกว**

- B** **โรงแรม** ✓
- L** **อาหารท้องถิ่น** ✓
- D** **อาหารท้องถิ่น** ✓

 **รับประทานอาหารเช้า มื้อที่ 1 #โรงแรม** ✓



ศูนย์อนุรักษ์หมีแพนด้า

นำท่านไปชม **ศูนย์อนุรักษ์หมีแพนด้า Chengdu Giant Panda Breeding Research Base** ถูกจัดตั้งจากทางรัฐบาลจีนตั้งแต่ปี ค.ศ. 1987 เนื่องจากทาง การได้เห็นถึงการเปลี่ยนแปลงจำนวนของประชากรน่องหมีแพนด้าที่มีจำนวนลดลงอย่างต่อเนื่อง โดยจากสถิติเมื่อ ปี ค.ศ. 1984 มีจำนวนประชากรหมีแพนด้าอยู่ในธรรมชาติประมาณแค่ 1,500 ตัวเท่านั้น จึงได้เกิดการก่อตั้งศูนย์แห่งนี้ เพื่อเป็นการช่วยดูแล รักษาประชากรของน่องๆ หมีแพนด้านั่นเองโดยนอกจากการดูและน่องแพนด้าแล้ว ยังมีการดูแลสัตว์ป่าใกล้สูญพันธ์อีกหลายสายพันธ์ เช่นแพนด้าแดง ลิงสายพันธ์หายาก และอื่นๆ ซึ่งก็นับว่าเป็นประโยชน์ต่อโลกของเรา



 **รับประทานอาหารกลางวัน มื้อที่ 2 #ภัตตาคารอาหารท้องถิ่น** ✓



ทะเลสาบเต๋อซี

นำท่านสู่ **ทะเลสาบเต๋อซี** ตั้งอยู่ในมณฑลเสฉวน ประเทศจีน เป็นทะเลสาบภูเขาที่เกิดจากแผ่นดินไหวครั้งใหญ่ในปี ค.ศ. 1933 ซึ่งทำให้ภูเขาถล่มลงมาปิดกั้นแม่น้ำกลายเป็นทะเลสาบขนาดใหญ่กลางหุบเขาน้ำในทะเลสาบมีสีฟ้าอมเขียวใสสะอาด สะท้อนกับทิวเขาและป่าไม้อย่างสวยงาม รอบ ๆ ยังมีซากเมืองโบราณที่จมอยู่ใต้น้ำจากเหตุแผ่นดินไหว ทำให้ที่นี่เป็นทั้งจุดชมวิวธรรมชาติและแหล่งเรียนรู้ทางประวัติศาสตร์สำหรับการเดินทางจากเฉิงตูไปยังทะเลสาบเต๋อซี

ประตูเมืองโบราณซงพาน

นำท่านถ่ายรูปหน้า **ประตูเมืองโบราณซงพาน** อยู่ติดชายแดนจีน-ทิเบต ห่างจากเมืองเฉิงตู 322 กิโลเมตร สร้างในสมัยราชวงศ์หมิง ปี ค.ศ.1933 กำแพงเมืองโบราณเป็นสี่เหลี่ยมผืนผ้า มีความยาว 6.2 กิโลเมตรจากอิฐและหินที่มีความสูง 12.5 เมตร หนา 12 เมตร ใช้คนสร้างมากกว่าหนึ่งแสนคน มีรูปปั้นของเจ้าเหวินเฉินกับภริยาซึ่งเซ่นกัมโป แห่งธิเบต

เมืองจิวจ้ายโกว

นำท่านเดินทางสู่ เมืองจิวจ้ายโกว เพื่อเข้าสู่ที่พัก บริเวณเมืองจิวจ้ายโกว

 **รับประทานอาหารเย็น มื้อที่ 3 #ภัตตาคารอาหารท้องถิ่น** ✓

 **ที่พัก คืนที่ 2 : JIUZHAI JIUYUAN HOTEL หรือเทียบเท่าระดับ 4 ดาว มาตรฐานประเทศจีน** ★★★★★

DAY
3

อุทยานจิวจ้ายโกว (รวมรถประจำทาง)

B โรงแรม ✓

L อาหารบุฟเฟต์ ✓

D อาหารท้องถิ่น ✓

🍴 รับประทานอาหารเช้า มื้อที่ 4 #โรงแรม ✓



Jiuzhaigou

อุทยานจิวจ้ายโกว

นำท่านสัมผัสความมหัศจรรย์ทางธรรมชาติที่ **อุทยานจิวจ้ายโกว** หรือที่ได้รับการยอมรับว่าเป็นดินแดนแห่งเทพนิยาย ซึ่งเป็นพื้นที่อนุรักษ์ทางตอนเหนือของมณฑลเสฉวน ที่ได้ชื่อว่าจิวจ้ายโกว เพราะในภาษาจีน (จิว = เก้า, จ้าย = หมู่บ้าน, โกว = แควหรือธารน้ำ) เรียกรวมกันว่า ธารน้ำเก้าหมู่บ้าน เมื่อมาถึงอุทยานจะมีรถเมย์นำท่านชมความสวยงามภายในอุทยานไม่ว่าจะเป็นน้ำตก ภูเขา และทะเลสาบ จนทำให้ถูกบันทึกเป็นมรดกโลกในปี พ.ศ. 2535

🍴 รับประทานอาหารกลางวัน มื้อที่ 5 #ภัตตาคารอาหารท้องถิ่น ✓

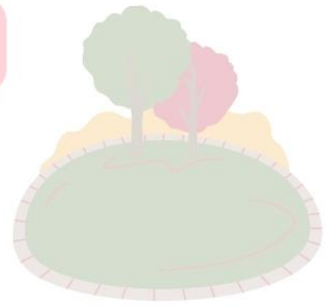
พิเศษ บุฟเฟต์ในอุทยาน

จุดเด่นของจิวจ้ายโกวมีอยู่ด้วยกัน 5 อย่าง คือ

1. ทะเลสาบน้ำจืดขนาดเล็กใหญ่ที่มีจำนวนมากถึง 144 แห่ง
2. ไม้เปลี่ยนสีที่งดงามในต้นฤดูใบไม้ร่วง
3. เทือกเขาที่ยอดเขาปกคลุมไปด้วยหิมะที่แสนงดงาม
4. น้ำตกขนาดเล็กใหญ่และลำธารมากมายที่กระจัดกระจายอยู่ทั่วไปในหุบเขา
5. หมู่บ้านทั้งเก้าของชนเผ่าต่างๆของชาติเบต



จุดไฮไลท์ที่ห้ามพลาด!!! เมื่อไปอุทยานจิวจ้ายโกว



1. หมู่บ้านชู่เจิ้ง

น้ำตกที่ไหลผ่านตามธรรมชาติ เป็นดั่งภาพวาด เป็นอีกหนึ่งจุดชมวิวใบไม้เปลี่ยนสีของจิวจ้ายโกว และยังเป็นหนึ่งจุดที่ดึงดูดนักท่องเที่ยวให้มาเที่ยวชมและบันทึกภาพธรรมชาติอันงดงามอีกด้วย

2. ทะเลสาบแรด

ทะเลสาบขนาดใหญ่อันดับ 2 ของอุทยาน เขาสะท้อนสวยงามอันดับ 1 รอบทะเลสาบเต็มไปด้วยดอกไม้บานนานาชนิด โดยฤดูใบไม้ผลิและฤดูร้อนจะเป็นสีเขียว ส่วนฤดูใบไม้ร่วงจะเป็นสีแดง ส่วนต้นสนจะเป็นสีเขียวส่องเงาสะท้อนกับน้ำสวยงาม

3. ทะเลสาบยาว

ทะเลสาบที่ใหญ่ที่สุดในจิวจ้ายโกว ยาวกว่า 7 กิโลเมตร อยู่ท่ามกลางขุนเขาในบรรยากาศที่เงียบสงบแต่มองงาม เป็นทะเลสาบห้าสี เป็นทะเลสาบที่มีสีของน้ำแปลกตาโดยเฉพาะเมื่อยามแสงอาทิตย์ตกกระทบพื้นน้ำ สีของน้ำในทะเลสาบจะเปล่งประกายเปลี่ยนเป็นสีรุ้งงดงาม

4. น้ำตกธารไข่มุก

เป็นน้ำตกที่ไหลผ่านถ้ำลำธารใหญ่น้อยที่สลับซับซ้อนดุจดังวังบาดาล โดยมีสายน้ำทอดยาวลดหลั่นกันมาเป็นระยะทางถึง 310 เมตร โดยไม่ขาดช่วงสายธารส่องประกายระยิบระยับราวกับความงามของเส้นไข่มุก ให้ท่านได้สนุกกับการบันทึกภาพถ่ายและดื่มด่ำกับธรรมชาติที่สวยงามได้อย่างเต็มที่

5. ทะเลสาบ 5 สี

ทะเลสาบที่มีสีของน้ำแปลกตา โดยเฉพาะตอนที่ยามแสงอาทิตย์ตกกระทบพื้น สีของน้ำในทะเลสาบจะเปล่งประกายเปลี่ยนเป็นสีรุ้งงดงาม เหมือนอยู่ในเทพนิยาย

6. ทะเลสาบนกยูง

เป็นทะเลสาบที่มีสีสันของสายน้ำเป็นสีฟ้าเข้ม-อ่อน สลับกันขึ้นอยู่กักระดับความลึกของน้ำ และเป็นทะเลสาบที่มีรูปร่างคล้ายกับนกยูง จึงเป็นที่มาของชื่อทะเลสาบนั้นเอง และในยามที่ใบไม้สีต่างๆร่วงลงบนพื้นน้ำ ก็เปรียบเสมือนคล้ายนกยูงที่กำลังรำแพนอีกด้วย

7. ทะเลสาบแพนด้า

เป็นทะเลสาบสีเขียวอมฟ้า ที่ได้ชื่อว่าเป็นทะเลสาบแพนด้า เพราะมีความเชื่อว่ามีแพนด้าเคยลงมาดื่มน้ำที่ทะเลสาบแห่งนี้



เมืองเม่าเซี่ยน

นำท่านเดินทางสู่ เมืองเม่าเซี่ยน เพื่อเข้าสู่ที่พัก บริเวณเมืองเม่าเซี่ยน



รับประทานอาหารเย็น มื้อที่ 6 # ภัตตาคารอาหารท้องถิ่น



ที่พัก คืนที่ 3 : MAOXIAN YINLI HOTEL หรือเทียบเท่าระดับ 4 ดาว มาตรฐานประเทศจีน



DAY
4

**เมืองเม่าเซียน - อุทยานต้ากู่กลาเซียร์ (รวมขึ้นกระเช้า)
-เมืองตูเจียงเอี้ยน**

B โรงแรม

L อาหารท้องถิ่น

D อาหารท้องถิ่น

 รับประทานอาหารเช้า มื้อที่ 7 #โรงแรม 



อุทยานต้ากู่กลาเซียร์ (Dagu Glacier National Park) (รวมขึ้นกระเช้า)

นำท่านไปสัมผัสอากาศหนาว ชมธารน้ำแข็งต้ากู่ปังชว่น หรืออุทยานสวรรค์ภูผาหิมะกลาเซียร์ ต้ากู่ปังชว่น มีความสูงจากระดับน้ำทะเลปานกลาง 5,286 เมตร ในการเข้าชมอุทยานจะมีรถของทางอุทยานนำท่านเข้าไปชมสถานที่ต่างๆ ที่สวยงาม จากนั้นท่านสามารถนั่งเคเบิลคาร์ขึ้นไปยังจุดสูงสุดของภูเขาได้ ระหว่างทางขึ้นไปบนเขาท่านจะได้เห็นทัศนียภาพอันตื่นตาของทะเลสาบ ก้อนฟ้า และภูเขาน้ำแข็งที่เชื่อว่าเป็น สันหลังของมังกรอันงดงาม ซึ่งชาวบ้านที่อยู่ในพื้นที่ต่างก็มีความเชื่อว่า ภายในธารน้ำแข็งแห่งนี้มีเทพเจ้าศักดิ์สิทธิ์พักอาศัยอยู่ บริเวณใกล้ๆนี้ยังมีหมู่บ้านของชาวพื้นเมืองอาศัยอยู่ ซึ่งคุณจะได้สัมผัสถึงความสวยงามของธรรมชาติและเรียนรู้วัฒนธรรมของคนในท้องถิ่น

 รับประทานอาหารกลางวัน มื้อที่ 8 #ภัตตาคารอาหารท้องถิ่น 



หมายเหตุ : ในกรณีที่อุทยานต้ากู่การ์เซียร์ปิด ซ่อม ขอสงวนสิทธิ์ในการปรับโปรแกรม นำท่านไปอุทยานบีเฟิงโกว หรือ ที่อื่นตามความเหมาะสม

เมืองตูเจียงเอี้ยน

นำท่านเดินทางสู่ เมืองตูเจียงเอี้ยน เพื่อเข้าสู่ที่พัก บริเวณเมืองตูเจียงเอี้ยน

 รับประทานอาหารเย็น มื้อที่ 9 # ภัตตาคารอาหารท้องถิ่น 

 ที่พัก คืนที่ 3 : MINGZHI SHANGCHUN HOTEL หรือเทียบเท่า ระดับ 4 ดาว มาตรฐานประเทศจีน



DAY 5

เมืองตูเจียงเจี้ยน - หอหนังสือจงชู่เกอ - เมืองเจิงตู - ซอยกว้างชอยแคบ
- วัดต้าจื่อ - ถนนคนเดินไท่กู่หลี่ - ถนนคนเดินซุนซีลู่ - หมี่แพนด้ายักษ์ปิ่น
ติ๊ก ณ ติ๊ก IFS - สนามบินเจิงตูเทียนฟู่ - สนามบินดอนเมือง

B **โรงแรม** ✓

L **อาหารท้องถิ่น** ✓

D **อิสระ** ✗

 รับประทานอาหารเช้า มื้อที่ 10 #โรงแรม ✓

นำท่านเดินทางสู่ **หอหนังสือจงชู่เกอ (Zhongshuge)** คือเครื่อง่ายร้านหนังสือชื่อดังในประเทศจีน มีเอกลักษณ์โดดเด่นที่การออกแบบสถาปัตยกรรมล้ำสมัย ใช้วัสดุอย่างกระจกเงาและชั้นหนังสือสูงใหญ่สร้างภาพลวงตาเหมือนเขาวงกต หรือโลกแฟนตาซี ทำให้เกิดมุมมองถ่ายรูปสวยงามแปลกตา โดยเฉพาะสาขาที่เมืองตูเจียงเจี้ยน (Dujiangyan) ไถ่เจิงตู และเซินเจิ้น (Shenzhen) ที่เป็นที่นิยมมาก

นำท่านเดินทางสู่ **เมืองเจิงตู (ใช้เวลาเดินทาง 1 ชม.)**



นำท่านเดินทางสู่ **วัดต้าจื่อ** มีประวัติศาสตร์ยาวนาน และเป็นหนึ่งในวัดสำคัญของเมืองโดยได้รับการยกย่องเป็นสถานที่ศักดิ์สิทธิ์ที่เชื่อมโยงกับการเผยแผ่คำสอนของพุทธศาสนาและการปฏิบัติธรรมภายในวัดมีความสงบและเหมาะแก่การสักการะขอพรจากพระพุทธรูปที่ประดิษฐานในวัดรวมทั้งยังเป็นสถานที่ท่องเที่ยวที่สะท้อนถึงวัฒนธรรมจีนและสถาปัตยกรรมที่งดงาม จากยุคสมัยต่างๆ วัดต้าจื่อมีสถาปัตยกรรมที่โดดเด่นในรูปแบบของพุทธศาสนาแบบจีนโบราณ รวมถึงโครงสร้างหลังคาไม้ที่ประดับและตกแต่งด้วยลวดลายจีนดั้งเดิมที่สวยงาม

นำท่านเดินทางสู่ **ซอยกว้างชอยแคบ หรือ ถนนคนเดินความใจเซียงจื่อ** เป็นถนนที่ขึ้นชื่อของเมืองเจิงตู มณฑลเสฉวนประเทศจีนเป็นถนนคนเดินที่ผสมผสานของความเก่าและทันสมัยได้แบบลงตัว มี 3 ซอย แต่ละซอยมีความยาวประมาณ 400 เมตร มีร้านเล็กๆ ตั้งเรียงรายอยู่ในแต่ละตรอก แต่ละซอย ให้ได้เดินช้อปปิ้งแบบเพลินๆ มีทั้งร้านค้าแฟชั่นผ้า อาหารนานาชาติ และมีร้าน POP-MART สาขาใหม่ตั้งอยู่ด้วย นอกจากนี้ยังมีร้านเต้าหู้หมื่น ให้ท่านได้ลองชิมอีกด้วย



นำท่านเดินทางสู่ **ถนนคนเดินไท่กู่หลี่** เป็นแหล่งช้อปปิ้ง สถานบันเทิง และไลฟ์สไตล์ยอดนิยมใจกลางเมืองเฉิงตูขึ้นชื่อเรื่องบรรยากาศที่ทันสมัยโดดเด่นด้วยสถาปัตยกรรมแบบผสมผสานระหว่างตะวันออกและตะวันตกปัจจุบันกลายเป็นแหล่งรวมแบรนด์ดังระดับโลก ร้านอาหารชั้นเลิศ คาเฟ่สุดชิค บาร์สุดคึกคัก และโรงภาพยนตร์ทันสมัยจุดเด่นของไท่กู่หลี่ - พื้นที่ทั้งหมดถูกสร้างให้เป็นแบบ **“เปิดโล่ง (open-air)”** เดินได้สะดวก ไม่รู้สึกร้อน

- อาคารมีหลังคาทรง จีนโบราณ ใช้ไม้และกระเบื้องสไตลิ่งเดิม แต่แฝงดีไซน์แบบมินิมอล
- มีมุมให้นั่งพัก มีลานเปิดกว้างและบันได สไตลิ่งอาร์ต เหมาะกับการถ่ายภาพชิคๆ
- ☕️ร้านอาหารและคาเฟ่ - คาเฟ่แนว ฮิปสเตอร์ เช่น %Arabica, Blue Bottle Coffee, Seesaw Coffee
- ร้านอาหาร ญี่ปุ่น เกาหลี ไทย รวมถึงอาหารจีนฟิวชัน - มี Rooftop bar และลานจ๊อที่สามารถชมวิวเมืองเฉิงตูได้ยามค่ำคืน

นำท่านสู่แหล่งช้อปปิ้ง **ถนนชุนซีลู่** เป็นถนนคนเดินที่ใหญ่และทันสมัยที่สุดในเมืองเฉิงตู หรือเป็นย่านวัยรุ่น เต็มไปด้วยร้านค้าและแหล่งช้อปปิ้ง รวมไปถึงร้านอาหารต่างๆมากมาย แหล่งช้อปปิ้ง ร้านช้อปปิ้งที่หรูหรา มากมาย



รับประทานอาหารกลางวัน มื้อที่ 11 #ภัตตาคารอาหารท้องถิ่น พิเศษ แมงูสูกี่หม่าล่า



นำท่านสู่จุดเช็คอิน **หมีแพนด้ายักษ์ปีนตึก (IFS BUILDING)** แพนด้ายักษ์สุดแสนน่ารักกำลังปีนตึก เป็นประติมากรรมแพนด้ายักษ์เขวนอยู่บนอาคาร IFS ใจกลางเมืองเฉิงตู มีแหล่งช้อปปิ้งมากมาย



อิสระเมื่อค่ำ เพื่อความสะดวกต่อการท่องเที่ยว และ ช้อปปิ้ง

ได้เวลาอันสมควรนำท่านเดินทางสู่ท่าอากาศยานนานาชาติเฉิงตูเทียนฝู

TFU	>>>	>>>	>>>	DMK		(GMT+7) เวลาไทยช้ากว่าที่จีน 1 ชั่วโมง
เที่ยวบิน		เวลาออก		ถึงจุดหมาย		ปรับเวลาเป็นเวลาของประเทศไทย
SL 933		20.30 22.15		21.45 00.15+1		ใช้เวลาเดินทาง 3 ชั่วโมง



เนื่องจากตัวเครื่องบินของคุณจะเป็นตัวสุ่มแบบ Random ไม่สามารถเลือกที่นั่งได้ที่นั่งอาจจะไม่ได้นั่งติดกัน และไม่สามารถเลือกช่งที่นั่งบนเครื่องบินได้ในขณะนี้ ซึ่งเป็นไปตามเงื่อนไขของสายการบิน ขอภัยในความไม่สะดวก

เดินทางถึงประเทศไทย พร้อมความประทับใจมิรู้ลืม

ไม่สามารถยกเลิกการเดินทางได้ เนื่องจากเป็นราคาโปรโมชั่น (แต่สามารถเปลี่ยนผู้เดินทางได้ตามเงื่อนไขของสายการบิน)

หมายเหตุ

หากท่านมีความจำเป็นจะต้องซื้อตัวเครื่องบินภายในประเทศ เพื่อบินไปและกลับจากกรุงเทพฯ กรุณาสอบถามเที่ยวบินเพื่อยืนยันกับทางเจ้าหน้าที่ก่อนทำการจอง และขอความกรุณาให้ท่านซื้อตัวเครื่องบินประเภทที่สามารถเลื่อนวันและเวลาเดินทางได้ อันเนื่องมาจากหากเกิดความผิดพลาดจากทางสายการบิน ไม่ว่าจะเป็นการยกเลิกเที่ยวบิน การล่าช้าของสายการบิน การยุบเที่ยวบินรวมกัน ตารางการเดินทางมีการเปลี่ยนแปลง ซึ่งสายการบินพิจารณาสถานการณ์แล้วพบว่าอยู่เหนือการควบคุมของทางสายการบิน หรือจะเป็นเหตุผลเชิงพาณิชย์ หรือเป็นเหตุผลด้านความปลอดภัย ดังนั้นเหตุผลเหล่านี้ อยู่เหนือการควบคุมของบริษัทฯ บริษัทฯ ขอสงวนสิทธิ์ที่จะไม่รับผิดชอบและไม่คืนค่าใช้จ่ายใดๆ ทั้งสิ้น

อนึ่ง บริษัทฯ จะคอนเฟิร์มกรุ๊ป ประมาณ 5-7 วัน ก่อนเดินทาง ขอภัยในความไม่สะดวก

สำคัญ! กรุณาอ่านเงื่อนไขแบบท้ายโดยละเอียด เพื่อประโยชน์ของท่าน



หากท่านชำระค่าทัวร์แล้ว ไม่ว่าจะทั้งหมดหรือบางส่วน ทางบริษัทฯ จะถือว่าท่านยอมรับเงื่อนไขแล้วและไม่สามารถเปลี่ยนแปลงเงื่อนไขได้

รายการทัวร์สามารถสลับ ปรับเปลี่ยนหรือคไปบางรายการ ได้ตามความเหมาะสม โดยไม่ต้องแจ้งให้ทราบล่วงหน้า อันเนื่องมาจากสภาพอากาศ เหตุการณ์ทางธรรมชาติ เหตุการณ์ทางการเมือง สภาพการจราจร เหตุการณ์จากสายการบิน หรือเหตุสุดวิสัยต่างๆ ทั้งนี้จะคำนึงถึงความปลอดภัย ความเป็นไปได้ และผลประโยชน์ของผู้เดินทางเป็นสำคัญ ทางผู้เดินทางจะไม่ฟ้องร้องใดๆ อันเนื่องมาจากได้รับทราบเงื่อนไขก่อนเดินทางแล้ว

บริษัท ฯ ขอสงวนสิทธิ์เริ่มและจบการให้บริการที่ สนามบินต้นทางไปเท่านั้น
ทางบริษัทฯ **ไม่สามารถรับผิดชอบค่าตัวเดินทางภายในประเทศได้ในทุกกรณี** หากเกิดเหตุการณ์เปลี่ยนแปลงได้ขึ้น หากท่านต้องจองตัวเดินทางภายในประเทศ ท่านสามารถสอบถามไฟล์คอนเฟิร์ม สำหรับการเดินทางหลัก เพื่อเป็นแนวทางในการจองตัวภายในประเทศได้ และ **ควรซื้อตั๋วประเภทที่สามารถเลื่อนวันและเวลาในการเดินทางได้** **ทั้งนี้ยังคงเรื่องเวลาในการเดินทาง ก่อนถึงและกลับจากไฟล์การเดินทางหลัก ไม่ต่ำกว่า 6 ชั่วโมง**



รายละเอียดเพิ่มเติม




หากเป็นโปรแกรมลงร้าน ตามนโยบายการท่องเที่ยวของประเทศจีน ผู้เดินทางต้องมีการเข้าชมสินค้าของทางรัฐบาล อาทิ โรงงานจิลเวลรี่ ร้านหยก ร้านยก ร้านยางพารา เป็นต้น ผู้เดินทางจะต้องมีการเข้าชมสินค้าของทางรัฐบาล *ที่ระบุไว้ในรายการทัวร์ทั้งหมด* ซึ่งทางบริษัทจำเป็นต้องระบุไว้ หากซื้อหรือไม่ซื้อขึ้นอยู่กับความพึงพอใจของท่าน (ใช้เวลาแต่ละร้านไม่เกิน 90 นาที)

หากท่านใดไม่เข้าร้านดังกล่าวจะต้องจ่ายค่าทัวร์เพิ่ม เนื่องจากมีผลต่อราคาทัวร์ทางบริษัท ๆ ขอสงวนสิทธิ์ คิดค่าดำเนินการเป็นเงิน 500 หยวน/ร้าน และทางบริษัทฯจะขอถือว่าท่านรับทราบและยอมรับเงื่อนไขดังกล่าว



เนื่องจากทัวร์ครั้งนี้มีจุดประสงค์เพื่อเดินทางท่องเที่ยวเป็นหมู่คณะเท่านั้น หากต้องการแยกตัวออกจากคณะเดินทางโดยไม่ลงร้านรัฐบาล บริษัทขอสงวนสิทธิ์คิดค่าดำเนินการแยกท่องเที่ยวเป็นเงิน 500 หยวน/คน/ร้าน



หากเกิดความล่าช้าของสายการบิน หรือสายการบินยกเลิกเที่ยวบิน ไม่ว่าจะเป็นการก่อกองกลางหรือภัยพิบัติธรรมชาติ ซึ่งท่านต้องยอมรับในเงื่อนไขนี้ ในกรณีเกิดเหตุสุดวิสัยอาจมีการปรับเปลี่ยนโปรแกรมตามความเหมาะสม



หากท่านใช้บริการทางบริษัทไม่ครบ เช่น ไม่ทานอาหาร ไม่เที่ยวตามโปรแกรม ทางบริษัทฯ ขอสงวนสิทธิ์ไม่รับผิดชอบใดๆทั้งสิ้น เนื่องจากค่าใช้จ่ายทั้งหมดทางบริษัทได้ทำการชำระก่อนออกเดินทางเรียบร้อยแล้ว



ผู้เดินทางอายุไม่ถึง 18 ปีบริบูรณ์ ไม่ได้เดินทางกับบิดา มารดา ต้องมีจดหมายยินยอมให้บุตรเดินทางไปต่างประเทศจากบิดาหรือมารดาแนบมาด้วย



โปรดตรวจสอบทุกครั้งก่อนจองทัวร์ท่านสามารถเดินทางออกนอกประเทศได้หรือไม่ หากมีคความที่ไม่อนุญาตให้ท่านเดินทางออกนอกประเทศได้ ด้วยเหตุนี้ เป็นเหตุการณ์ที่อยู่เหนือการควบคุมของทางบริษัทฯ ดังนั้นบริษัทฯ จะไม่รับผิดชอบใดๆทั้งสิ้น



กรณีหญิงตั้งครรภ์ ท่านจะต้องมีใบรับรองแพทย์ ระบุชัดเจนว่าท่านสามารถเดินทางออกนอกประเทศได้ รวมถึงรายละเอียดอายุครรภ์ที่ชัดเจน สิ่งนี้อยู่เหนือการควบคุมของบริษัทฯ ดังนั้นบริษัทฯ จะไม่รับผิดชอบใดๆทั้งสิ้น



อัตราค่าบริการนี้ไม่รวม



ค่าใช้จ่ายส่วนตัวของผู้เดินทาง

ค่าโทรศัพท์, ค่าซักรีด, มินิบาร์ภายในห้องพัก
ทีวีช่องพิเศษ และค่ายานพาหนะ ฯลฯ



ค่าทำหนังสือเดินทาง

ค่าวีซ่าและค่าดำเนินการยื่นขอวีซ่า



ค่าใช้จ่ายซึ่งอยู่เหนือการควบคุมของบริษัทฯ

- การนัดหยุดงาน
 - ความล่าช้าของสายการบิน
 - การประท้วง
 - การจลาจล
 - อุบัติเหตุทางธรรมชาติ
- การถูกปฏิเสธไม่ให้ออกเข้าเมืองจากเจ้าหน้าที่ตรวจคนเข้าเมือง และ เจ้าหน้าที่กรมแรงงานทั้งในประเทศ และ ต่างประเทศ

ค่าใช้จ่ายที่เกี่ยวข้องกับภาษี

- ค่าภาษีน้ำมัน ที่สายการบินเรียกเก็บเพิ่ม ภายหลังจากที่บริษัทฯ ได้ออกขายโปรแกรมทัวร์ไปแล้ว
- ค่าภาษีมูลค่าเพิ่ม **7%** และ หัก ณ ที่จ่าย **3%**



ค่าน้ำหนักกระเป๋า

ที่เกินกว่าสายการบินกำหนด หรือ สัมภาระใหญ่กว่ามาตรฐาน



ค่าใช้จ่ายที่เกี่ยวข้องกับ COVID-19

- ค่าตรวจ ATK หรือ RT-PCR
- ค่าประกันสุขภาพ COVID-19

ค่าตรวจ RT-PCR ก่อนออกเดินทาง 72 ชั่วโมง หรือ ATK 24 ชั่วโมงก่อนออกเดินทางจากประเทศไทย



ค่าทิปไกด์ท้องถิ่นและ คนขับรถท้องถิ่น

2,000 บาท

(บังคับตามระเบียบธรรมเนียมของประเทศ)

Tour Leader [TL]

ท่านสามารถให้ทิปได้ตามความพึงพอใจของท่าน





ค่าตัวเครื่องบินโดยสารชั้นประหยัด ไป-กลับ
พร้อมคนละรวมค่าภาษีสนามบิน และค่าธรรมเนียมเชื้อเพลิง
ยกเว้น หากมีการประกาศปรับขึ้นจากทางสายการบินจะมีการเรียกเก็บเพิ่มเติมจากท่านภายหลัง และเนื่องจากเป็นตั๋ว
 กรู๊ปไม่สามารถ ออฟเอนด์ที่นั่งได้ และไม่สามารถเลื่อนวันเดินทางได้ ท่านต้องไป-กลับพร้อมกรู๊ปเท่านั้น ทั้งนี้เป็นไป
 ตามเงื่อนไขของสายการบิน

น้ำหนักกระเป๋า โทลด์ได้ห้องเครื่องท่านละ
20 KG.
 (น้ำหนักขึ้นอยู่กับสายการบินที่ใช้ในการเดินทาง)

สัมภาระขึ้นเครื่อง
น้ำหนักไม่เกิน 7 กิโลกรัม
 (เงื่อนไขเป็นไปตามที่สายการบินกำหนด)

 TWIN BED เตียงคู่	 DOUBLE ROOM เตียงเดี่ยว
 TRIPLE BED เตียงสาม	หรือ 

ค่าโรงแรมที่พัก
 ค่าที่พักตามที่ระบุในรายการหรือเทียบเท่าระดับเดียวกัน (พักห้องละ 2 ท่าน)
 หากประเภทห้องที่ท่านริเวควสมามีเพิ่มเติม อาทิ เช่น ริเวควสห้องพักเป็นTWIN BED
 หรือ DOUBLE BED ทางบริษัทขอสงวนสิทธิ์ในการปรับประเภทห้องพัก
 เป็นตามที่โรงแรมมีอยู่ โดยไม่ต้องแจ้งให้ทราบล่วงหน้า
****ห้องTRIPLE ถึงอยู่กับโรงแรมนั้นว่าห้องจะเป็นแบบใด แต่
 ลูกค้ำที่จองห้อง TRIPLE ได้นอน 3 ท่านแน่นอน ทางบริษัท
 ขอสงวนสิทธิ์ในการปรับประเภทห้องพัก เป็นตามที่โรงแรมมี
 อยู่ โดยไม่ต้องแจ้งให้ทราบล่วงหน้า****

ค่ารถโค้ชปรับอากาศนำเที่ยว
 รับส่งตามรายการที่ระบุไว้ในโปรแกรมทัวร์
 ตัวอย่างรูปภาพรถ 1 ชั้น

หัวหน้าทัวร์คอยอำนวยความสะดวก
 ให้แก่ทุกท่านตลอดการเดินทาง ตั้งแต่เช็คอินที่
 สนามบิน ถึงสายพานรับสัมภาระ

ค่าอาหาร
 ตามรายการที่ระบุไว้ใน
 โปรแกรมทัวร์

ค่าประกันการเดินทาง
วงเงินประกันท่านละ 1,000,000 บาท
 ค่าประกันอุบัติเหตุและค่ารักษาพยาบาลคุ้มครองเฉพาะกรณี
 ที่ได้รับอุบัติเหตุระหว่างการเดินทาง ไม่คุ้มครองถึงการสูญเส
 ทรัพย์สินส่วนตัวและไม่คุ้มครองโรคประจำตัวของผู้เดินทาง
 (เงื่อนไขตามกรมธรรม์)

กรู๊ปที่เดินทาง 10 ท่านขึ้นไป

น้ำดื่มวันละ 1 ขวด
 เฉพาะวันที่ให้บริการทัวร์เท่านั้น

ค่าธรรมเนียมเข้าชมสถานที่
 ตามรายการที่ระบุไว้
 ในโปรแกรมทัวร์

ไกด์ท้องถิ่นที่พูดภาษาท้องถิ่น
 เฉพาะวันที่ให้บริการ
 ทัวร์เท่านั้น



การสำรองที่นั่ง / การชำระมัดจำและชำระส่วนที่เหลือ

กรุณาสำรองที่ **มัดจำท่านละ 10,000 บาท** หลังจากจอง

เพื่อสำรองสิทธิ์ในการเดินทาง และชำระส่วนที่เหลือทั้งหมดก่อนออกเดินทาง 30 วัน มิเช่นนั้น

บริษัทฯ จะถือว่าท่าน ยกเลิกการเดินทางโดยอัตโนมัติท่านจะโดนยึดมัดจำโดยที่ท่านจะไม่สามารถเรียกร้องใดๆ คืนได้
อันเนื่องมาจากบริษัทฯ จำเป็นที่จะต้องสำรองจ่ายค่าใช้จ่ายในส่วนของที่พักรถและตัวเครื่องบินไปก่อนหน้านั้น
แล้ว หากท่านสำรองที่นั่งน้อยกว่า 30 วัน ทางบริษัทฯ เรียกเก็บยอดเต็มจำนวนทันที

หลังจากทำการจองแล้ว กรุณาเตรียมเอกสารสำหรับการเดินทางให้พร้อม เช่น หน้าพาสปอร์ตเพื่อ
ออกตั๋วหรือค่าขอพิเศษเพิ่มเติมต่างๆ ให้แก่พนักงานขาย และหากท่านชำระเงินเข้ามาไม่ว่าจะบาง
ส่วนหรือทั้งหมด บริษัทฯ จะถือว่าท่านได้ยอมรับเงื่อนไขที่ระบุไว้ทั้งหมดนี้แล้ว



การชำระเงินเพิ่ม กรณีกลุ่มเดินทางอาชีพพิเศษ

เนื่องจากเป็นกรุ๊ปลงร้านค้า ซึ่งมีงบประมาณสนับสนุน ในการลงร้านค้า โดยทางร้านมีการตั้งข้อกำหนดกลุ่มอาชีพพิเศษดังนั้น ขอ
สงวนสิทธิ์ในการชำระเงินเพิ่ม **ท่านละ 5,000 บาท** หากเป็น กรุ๊ปอาชีพพิเศษ เช่น นักเรียน นักศึกษา , ธุรกิจขายตรง ,
OUTING พนักงานบริษัทเอกชน , ดีลเลอร์ (ตัวแทนจำหน่าย) , สายประกันชีวิต หรือธนาคาร , ข้าราชการ , กรุ๊ปดูงาน ,
หมอ พยาบาล หากไม่มีการแจ้งและทราบภายหลัง หรือ เจตนาไม่แจ้งทางบริษัท ขอสงวนสิทธิ์ในการ
ปรับเพิ่ม 2 เท่า (10,000 บาทต่อท่าน)

กรณีผู้เดินทางต้องการความช่วยเหลือเป็นพิเศษ อาทิเช่น **การใช้วีลแชร์ กรุณาแจ้งบริษัทฯ อย่างน้อย 7
วันก่อนการเดินทาง** มิฉะนั้นบริษัทฯ จะไม่สามารถจัดการล่วงหน้าได้ เนื่องจากการขอใช้วีลแชร์ในสนาม
บินนั้น ต้องมีขั้นตอนในการขอล่วงหน้า และบางสายการบินอาจมีการเรียกเก็บค่าใช้จ่ายทั้งทางสนามบินใน
ไทยและในต่างประเทศ ซึ่งผู้เดินทางสามารถสอบถามกับเจ้าหน้าที่ได้โดยตรงก่อนทำการจอง และหากใน
ขณะของท่านมีผู้ต้องการดูแลพิเศษ เช่น ผู้ที่นั่งรถเข็น (Wheelchair), เด็ก, ผู้สูงอายุและผู้ที่มีโรคประจำตัว
หรือไม่สะดวกในการเดินทางท่องเที่ยวในระยะเวลาเกินกว่า 4 - 5 ชั่วโมงติดต่อกัน ท่านและครอบครัวต้อง
ให้การดูแลสมาชิกภายในครอบครัวของท่านเอง เนื่องจากการเดินทางเป็นหมู่คณะ หัวหน้าทัวร์มีความ
จำเป็นต้องดูแลคณะทัวร์ทั้งหมด



การรับการดูแลเป็นพิเศษ

การถูกปฏิเสธ ในการเข้าหรือออกประเทศ



ในกรณีที่กองการตรวจคนเข้าเมืองปฏิเสธมิให้ท่านเดินทางเข้าหรือออกประเทศ ไม่ว่าจะ เป็น
ประเทศไทยหรือต่างประเทศก็ตาม บริษัทฯ ขอสงวนสิทธิ์ในการไม่คืนค่าทัวร์ไม่ว่าจะกรณีใดๆ ก็ตาม ซึ่ง
การตรวจคนเข้าเมืองนั้นเป็นสิทธิ์ของเจ้าหน้าที่ของรัฐของประเทศนั้นๆ และขอแจ้งให้ผู้เดินทางทราบ
ว่าทางบริษัทฯ และมัคคุเทศก์หรือหัวหน้าทัวร์ ไม่มีสิทธิ์ที่จะช่วยเหลือใดๆ ทั้งสิ้น เพราะอำนาจการตัดสินใจ
เป็นของเจ้าหน้าที่ทางกองการตรวจคนเข้าเมืองโดยเด็ดขาด อนึ่ง ทางบริษัทฯ มีจุดประสงค์ที่ทำ
ธุรกิจเพื่อการท่องเที่ยวเท่านั้น ไม่สนับสนุนให้ลูกค้าเดินทาง เข้า-ออกประเทศอย่างผิดกฎหมาย
และ หนังสือเดินทางจะต้องมีอายุเหลือไม่น้อยกว่า 6 เดือนและมีหน้าแสดมปีไม่น้อยกว่า 5 หน้า
กระดาษ

การงดเว้นการร่วมทริปบางรายการ

หากผู้เดินทางงดเว้นการร่วมทริปบางสถานที่ในรายการใด พร้อมคณะผู้เดินทางอื่น ท่าน
จะไม่สามารถเรียกร้องค่าบริการใดๆ ได้ทั้งสิ้น บริษัทฯ จะถือว่าท่านประสงค์ที่จะสละสิทธิ์
และไม่ร่วมเดินทางพร้อมคณะ





เงื่อนไขการยกเลิกการจอง

**ไม่สามารถยกเลิกการเดินทางได้
เนื่องจากเป็นราคาโปรโมชั่น**



(แต่สามารถเปลี่ยนชื่อผู้เดินทางได้ 21 วัน ก่อนการเดินทาง)

กรณีเจ็บป่วยกระทันหัน จนไม่สามารถเดินทางได้ ซึ่งจะต้องมีใบรับรองแพทย์จากโรงพยาบาลรับรอง ทางบริษัทจะทำการเลื่อนการเดินทางของท่านไปยังคณะต่อไป แต่ทั้งนี้ท่านต้องเสียค่าใช้จ่ายที่สามารถยกเลิกหรือเลื่อนการเดินทางได้ตามความเป็นจริง ในกรณีเจ็บป่วยกระทันหัน ล่วงหน้าเพียง 7 วันทำการ ทางบริษัท ขอสงวนสิทธิ์ในการคืนเงินทุกกรณี

เงื่อนไขพิเศษเพิ่มเติมสำคัญ!!



เงื่อนไขการออกเดินทาง

ในแต่ละเส้นทางจะมีการกำหนดผู้เดินทางขั้นต่ำของการออกเดินทาง โดยในทัวร์นี้ **กำหนดให้มีผู้เดินทางขั้นต่ำ 10 ท่าน** หากมีผู้เดินทางไม่ถึงที่กำหนด บริษัทฯ ขอสงวนสิทธิ์ในการเพิ่มค่าทัวร์ หรือ เลื่อนการเดินทาง หรือ ยกเลิกการเดินทาง หากท่านมีไฟล์ทบินภายในประเทศแต่มีได้แจ้งให้เราทราบล่วงหน้าก่อนทางบริษัทฯ จะไม่รับผิดชอบใดๆ ทั้งสิ้น ดังนั้นกรุณาสอบถามยืนยันการออกเดินทางก่อนจองไฟล์ทบินภายในประเทศทุกครั้ง

หากท่านมีความจำเป็นจะต้องซื้อตั๋วเครื่องบินภายในประเทศ เพื่อบินไปและกลับจากกรุงเทพฯ กรุณาสอบถามเที่ยวบินเพื่อยืนยันกับเจ้าหน้าที่ก่อนทำการจองและ **ขอแนะนำให้ท่านซื้อตั๋วเครื่องบินประเภทที่สามารถเลื่อนวันและเวลาเดินทางได้** อันเนื่องมาจากหากเกิดความผิดพลาดจากทางสายการบิน การล่าช้าของสายการบิน การยุบเที่ยวบินรวมกัน ตารางการเดินทางมีการเปลี่ยนแปลง ซึ่ง สายการบินพิจารณาสถานการณ์แล้วพบว่าอยู่เหนือการควบคุมของทางสายการบิน หรือจะเป็นเหตุผลเชิงพาณิชย์ หรือเป็นเหตุผลด้านความปลอดภัย ดังนั้น เหตุผลด้านความปลอดภัย เหตุผลเหล่านี้ อยู่เหนือการควบคุมของบริษัทฯ บริษัทฯ ขอสงวนสิทธิ์ที่จะไม่รับผิดชอบและไม่คืนค่าใช้จ่ายใดๆ ทั้งสิ้น อนึ่ง บริษัทฯ จะยืนยันการออกเดินทางประมาณ 3-5 วันก่อนเดินทาง หากไม่มั่นใจกรุณาสอบถามพนักงานขายโดยตรง



หากกรุ๊ปคอนเฟิร์มแล้วไม่สามารถเลื่อนการเดินทางได้

หากกรุ๊ปคอนเฟิร์มเดินทางแล้วนั้น ท่านจะไม่สามารถเลื่อนการเดินทางได้ ไม่ว่าจะเปิดเหตุการณ์ใดๆ ต่อท่านก็ตาม อันเนื่องมาจาก การคอนเฟิร์มของกรุ๊ปนั้นประกอบจากตัวเลขการจองการเดินทางของท่าน หากท่านถอนตัวออกทำให้กรุ๊ปมีค่าใช้จ่ายเพิ่มเติมขึ้น หรืออาจทำให้กรุ๊ปไม่สามารถออกเดินทางได้ ดังนั้น ทางบริษัทฯ ขอสงวนสิทธิ์มีอนุญาตให้เลื่อนวันเดินทางใดๆ ได้ทั้งสิ้นและเก็บค่าใช้จ่ายทั้งหมดตามจำนวนเงินของราคาทัวร์

การชำระเงินหมายถึงการยืนยันจำนวนผู้เดินทาง ไม่สามารถปรับเปลี่ยนได้

การชำระเงินเข้ามานั้น หมายถึงท่านได้ยอมรับข้อเสนอและยืนยันจำนวนตามที่ท่านได้จองเข้ามา หากท่านชำระเงินเข้ามาแล้วจะไม่สามารถเปลี่ยนแปลงจำนวนของผู้เดินทางได้และหากมีความจำเป็นจะต้องเปลี่ยนแปลงท่านจะยินยอมให้ทางบริษัทฯ คิดค่าใช้จ่ายที่ทางบริษัทเสียหาย รวมถึงค่าเสียเวลาในการขาย อย่างน้อยที่สุดเท่าจำนวนเงินมัดจำ ทั้งนี้ทั้งนั้นให้เป็นไปตามเงื่อนไขของบริษัทฯ

บริษัทฯ จะไม่รับผิดชอบใดๆ ทั้งสิ้น หากเกิดกรณีความล่าช้าจากสายการบิน, การยกเลิกบิน, การประท้วง, การนัดหยุดงาน, การก่อการจลาจล, ภัยธรรมชาติ, การนำสิ่งของผิดกฎหมาย ซึ่งอยู่นอกเหนือความรับผิดชอบของบริษัทฯ และ บริษัทฯ จะไม่รับผิดชอบใดๆ ทั้งสิ้น หากเกิดสิ่งของสูญหาย อันเนื่องเกิดจากความประมาทของท่าน, เกิดจากการโจรกรรม และ อุบัติเหตุจากความประมาทของนักท่องเที่ยวเอง

ข้อมูลเพิ่มเติม

สกุลเงิน ประเทศจีน



ความแตกต่างระหว่าง RMB (RENMINBI), CNY (CHINESE YUAN) และเงินหยวน

- RMB หรือ Renminbi (เหรินหมินปี้) เป็นชื่อค่าเงินทางการของ สาธารณรัฐประชาชนจีน ซึ่งเป็นชื่อที่คนจีนนิยมเรียก
- CNY มาจาก Chinese Yuan เป็นชื่อเรียกสกุลเงินตามมาตรฐานสากลที่ทางธนาคารหรือร้านแลกเปลี่ยนจะแสดงค่าเงินนี้

เงินหยวน เป็นหน่วยเงินของสกุลเงินดังกล่าว ดังนั้น เมื่อไปแลกเปลี่ยน ให้มองหาสกุลเงิน CNY แต่เมื่อเที่ยวจีนและซื้อของกับทางร้านค้าให้เรียกหน่วยเงินที่จ่ายว่า หยวน

ช่องทางการจ่ายเงินภายในประเทศจีน

เงินสด

อัตราการแลกเปลี่ยน 1 หยวน เท่ากับ **ประมาณ 5-6 บาท** โดยธนบัตรของจีน จะแบ่งออกเป็น 100 , 50 , 20 , 10 , 5 และ 1 หยวน

คิวอาร์โค้ด

ปัจจุบันร้านค้าส่วนใหญ่จึงนิยมรับชำระเงินด้วยระบบอีเพย์เมนต์ แอปพลิเคชันที่แนะนำคือ Alipay และ WeChat เพื่อใช้งานที่ประเทศจีน ซึ่งสามารถผูกบัตรเครดิต VISA และ Mastercard ได้ด้วย

บัตรเครดิต

การใช้บัตรเครดิตที่ออกโดยธนาคารของไทยยังคงเป็นหนึ่งในทางเลือกที่ดีที่สุด เพื่อให้ทุกการใช้จ่ายสะดวก รวดเร็ว ควรเลือกบัตรที่มีระบบการชำระเงินมาตรฐานสากล ซึ่งสามารถใช้ได้เฉพาะโรงแรมหรือห้างสรรพสินค้าใหญ่ๆ เท่านั้น

บัตร Travel Card

สำหรับผู้เดินทางไปต่างประเทศบ่อยๆ บัตรเดบิตประเภท Travel Card สามารถแลกเปลี่ยนเป็นสกุลท้องถิ่นใส่ไว้ในบัตร เวลาซื้อบัตรซื้อของในจีน ผู้ถือบัตรจริงไม่ต้องเสียค่าความเสี่ยงจากการแปลงสกุลเงิน

ประเทศจีนเร็วกว่าประเทศไทย

1 ชั่วโมง

เพื่อสะดวกต่อการนัดหมาย เมื่อเดินทางถึงสนามบิน ญ ประเทศจีน ไม่ต้องปรับเวลา เวลาที่ประเทศเวียดนามกับไทย

TIMEZONE+8



ปลั๊กไฟประเทศจีน

ไฟฟ้าในเมืองจีนเป็นระบบ 220 V แบบ 3 ขา คือ จะมีสายดินด้วย (บางโรงแรมจะใช้ระบบเดียวกับเมืองไทย)



บริการ SIM 2 FLY

อินเทอร์เน็ตไม่ลดสปีด

6 GB

สามารถใช้งานได้ 10 วัน ราคา 399.-

ท่านสามารถซื้อกับหัวหน้าทัวร์ได้เลย ไม่ยุ่งยาก

ประกันสุขภาพ

ผู้เดินทางสามารถซื้อประกันสุขภาพได้เพิ่มเติมก่อนออกเดินทางไม่ต่ำกว่า 7 วัน

ประกันภัยการเดินทางต่างประเทศ พลัส |

Global Travel Insurance Plus (GTIP)



หน่วย : บาท / Baht

ความคุ้มครอง / Coverage	จำนวนเงินความคุ้มครอง / Sum Insured							
	เดินทางทั่วโลก / WORLDWIDE PLUS				เดินทางในเอเชีย / ASIA PLUS			
	Basic*	Silver	Gold	Platinum	Basic*	Silver	Gold	Platinum
1. การประกันภัยอุบัติเหตุส่วนบุคคล อ.บ.1* / Personal Accident Benefit	2,000,000	2,000,000	3,000,000	5,000,000	1,000,000	2,000,000	3,000,000	5,000,000
2. ค่ารักษาพยาบาลในต่างประเทศ / Medical Expenses Abroad	2,000,000	2,000,000	3,000,000	5,000,000	2,000,000	2,000,000	3,000,000	5,000,000
2.1 การรักษาพยาบาลต่อเนื่องในประเทศไทย** / Follow-up treatment in Thailand	50,000	200,000	300,000	500,000	50,000	200,000	300,000	500,000
2.2 การรับการรักษาพยาบาลครั้งแรกในประเทศไทย*** / Medical treatment in Thailand	100,000	200,000	300,000	500,000	100,000	200,000	300,000	500,000
3. การเคลื่อนย้ายฉุกเฉินและการส่งศพกลับประเทศ / Evacuation and repatriation	2,000,000	2,000,000	3,000,000	5,000,000	2,000,000	2,000,000	3,000,000	5,000,000
4. การบริการความช่วยเหลือทางการแพทย์ฉุกเฉิน / Emergency Medical Assistance								
4.1 การเยี่ยมผู้เอาประกันภัยในต่างประเทศ / Compassionate visit	x	Actual Cost	Actual Cost	Actual Cost	x	Actual Cost	Actual Cost	Actual Cost
4.2 การส่งผู้เยาว์กลับประเทศไทย / Return of minor	x	Actual Cost	Actual Cost	Actual Cost	x	Actual Cost	Actual Cost	Actual Cost
4.3 การค้นหา การช่วยชีวิต และการกู้ภัย / Search, rescue and recovery	250,000	250,000	250,000	250,000	250,000	250,000	250,000	250,000
5. การยกเลิกการเดินทาง / Trip cancellation	10,000	10,000	100,000	100,000	10,000	10,000	100,000	100,000
6. การลดจำนวนวันเดินทาง / Trip curtailment	x	x	100,000	100,000	x	x	100,000	100,000
7. ความสูญเสียบags หรือความเสียหายของสัมภาระในการเดินทาง / Loss or damage of personal baggage	10,000	10,000	50,000	50,000	10,000	10,000	50,000	50,000
8. การล่าช้าของการเดินทาง / Cover of delay								
8.1 การล่าช้าของระบบขนส่งมวลชน / Delays in means of public transport	x	2,000	10,000	20,000	x	2,000	10,000	20,000
8.2 การล่าช้าของสัมภาระ / Delayed collection of baggage	x	2,000	20,000	20,000	x	2,000	20,000	20,000
8.3 การจี้เครื่องบิน / Hijack	x	x	50,000	50,000	x	x	50,000	50,000
8.4 การพลาดต่อเที่ยวบิน / Missed connection - flight	x	2,000	10,000	20,000	x	2,000	10,000	20,000
9. การสูญหายของหนังสือเดินทาง / Loss of passport	x	x	5,000	5,000	x	x	5,000	5,000
10. ความรับผิดต่อบุคคลภายนอก / Personal legal liability	x	1,000,000	2,000,000	5,000,000	x	1,000,000	2,000,000	5,000,000
11. ความรับผิดส่วนแรกสำหรับรถเช่า / Rental car excess	x	x	10,000	20,000	x	x	10,000	20,000
12. ความคุ้มครองผู้เล่นกอล์ฟ / Golf Cover	x	x	x	20,000	x	x	x	20,000
13. เงินชดเชยรายวันระหว่างรักษาตัวในโรงพยาบาลต่างประเทศ / Oversea Hospitalization Benefit	x	1,000 per day max 10,000	2,000 per day max 20,000	3,000 per day max 30,000	x	1,000 per day max 10,000	2,000 per day max 20,000	3,000 per day max 30,000

หมายเหตุ / Remark

*อ.บ. 1 หมายถึงการเสียชีวิต การสูญเสียวิวะ สายตา หรือทุพพลภาพถาวรสิ้นเชิงจากอุบัติเหตุ / Loss of life, dismemberment, loss of sight or total permanent disability.

**ข้อ 2.1 บริษัทจะจ่ายค่าใช้จ่ายสำหรับการรักษาพยาบาลต่อเนื่องในประเทศไทยจากข้อ 2. ภายในระยะเวลา 7 วันแรกนับจากเดินทางกลับประเทศไทย / The company will pay such costs incurred within 7 days of the return to Thailand.

*** ข้อ 2.2 บริษัทจะจ่ายค่าใช้จ่ายสำหรับการรักษาพยาบาลครั้งแรกในประเทศไทยภายใน 24 ชั่วโมง และรักษาต่อเนื่องจากเหตุการณ์นั้นไม่เกิน 7 วัน / The company will pay the expenses for the first medical treatment in Thailand within 24 hours and continue treatment from that event for no more than 7 days.



*หลังจากกลับมาต้องหาหมอภายใน 24 ชม และในใบรับรองแพทย์ระบุว่าเป็น 'เหตุเกิดต่างประเทศ'

ประกันสุขภาพ

ผู้เดินทางสามารถซื้อประกันสุขภาพได้เพิ่มเติมก่อนออกเดินทางไม่ต่ำกว่า 7 วัน

ประกันภัยการเดินทางต่างประเทศ พลัส | Global Travel Insurance Plus (GTIP)



หน่วย : บาท / Baht

จำนวนวันเดินทาง (วัน) Trip Duration (Days)	เบี้ยประกันภัย (บาท) / Premium (Baht)							
	เดินทางทั่วโลก / WORLDWIDE PLUS				เดินทางในเอเชีย / ASIA PLUS			
	Basic*	Silver	Gold	Platinum	Basic*	Silver	Gold	Platinum
แพคเกจเที่ยว / Single - Trip								
1-4	300	334	600	990	200	290	470	688
5-6	350	450	715	1,290	240	300	595	999
7-8	370	500	990	1,772	280	427	690	1,300
9-10	399	600	1,230	1,996	340	597	850	1,600
11-15	600	790	1,590	2,750	450	767	1,150	2,150
16-22	849	1,275	2,210	3,370	524	937	1,650	2,795
23-31	999	1,600	2,680	3,993	628	1,108	2,030	3,300
32-45	1,530	2,090	3,200	5,674	770	1,364	2,450	4,325
46-60	1,950	2,500	3,850	6,180	907	1,620	2,995	5,226
61-75	2,300	3,340	4,900	7,910	1,220	2,215	3,775	6,450
76-94	2,500	3,843	5,500	9,390	1,475	2,641	4,200	7,500
95-105	3,500	4,467	7,490	11,145	1,975	2,962	5,720	9,990
106-121	4,100	5,090	8,400	12,900	2,350	3,371	6,450	11,100
122-151	5,200	6,345	10,250	15,895	2,775	4,016	7,950	13,740
152-182	6,500	7,599	12,530	18,890	3,260	4,922	9,775	15,975
แพคเกจปี เดินทางไปต่างประเทศ 1 ครั้งขึ้นไปตามจำนวนวันระบุ / Annual Multi - Trip, max length per trip as per plan selected								
Annual (max 31 days)	2,000	2,450	4,000	5,700	1,200	1,992	2,850	4,400
Annual (max 60 days)	2,500	3,120	4,800	7,400	1,600	2,591	3,700	6,400
Annual (max 90 days)	3,600	4,225	5,800	10,000	1,900	3,200	5,000	8,700
Annual (max 120 days)	5,750	6,427	9,000	13,990	2,650	4,038	7,100	12,210
Annual (max 365 days)	15,500	19,000	26,200	44,000	5,925	10,785	22,000	35,150

- เบี้ยประกันภัยข้างต้นสำหรับผู้เอาประกันภัยอายุไม่เกิน 75 ปี รวมภาษีอากรแล้ว / Premium shown is for insured up to 75 yrs of age includes tax and stamp.
- สำหรับผู้เอาประกันภัยที่มีอายุ 76 - 85 ปี เบี้ยประกันภัยคูณ 2 ได้รับความคุ้มครองแผนทั่วโลกหรือเอเชียเท่านั้น / For policyholders aged 76 - 85 years old, the insurance premium will be doubled for the Asia Basic plan or the Worldwide Basic Plan.



คุ้มครองค่ารักษาสูงถึง
5 ล้าน
บาท

- คุ้มครองค่ารักษาพยาบาลจากอุบัติเหตุและเจ็บป่วย
- Covers medical expenses from injuries and illness up to 5,000,000 baht.



รักษาฟัน
16,000
บาท

- คุ้มครองค่ารักษาพยาบาลฟันเพื่อบรรเทาความเจ็บปวดที่ต่างประเทศ ได้ถึง 16,000 บาท
- Dental treatment cover for relief of pain up to 16,000 baht.



ไม่ต้อง
สำรองจ่าย
รักษาได้ทุก รพ.

- คุ้มครองค่ารักษาพยาบาลทั้ง IPD, OPD
- You don't have to advance money.
- Free choice of hospital.
- Covers medical expenses for inpatient and outpatient treatment.



คุ้มครอง
กีฬาเสี่ยงภัย

- คุ้มครองเฉพาะค่ารักษาพยาบาลการบาดเจ็บจากกีฬาเสี่ยงภัย เช่น ดำน้ำ เล่นสกี เจ็ทโบ๊ท บันจี้จัมพ์

- Coverage includes medical expenses for injuries from certain high-risk sports such as diving, skiing, or bungee jumping.

ความคุ้มครองค่ารักษาพยาบาลกีฬาจะไม่มีผลหากผู้ถือกรมธรรม์เคย/ ผู้เอาประกันภัยมีส่วนร่วมในกิจกรรมกีฬาชนิดดังกล่าว



คุ้มครองอายุสูงสุดถึง
85 ปี*

- Coverage up to the age of 85 years.*

Remark *76-85 years is eligible for insurance coverage only under the Basic Plan.

ช่วยเหลือ **24**
ฉุกเฉินทั่วโลก hrs.

- ศูนย์ให้ความช่วยเหลือฉุกเฉินทางการแพทย์และการเดินทางทั่วโลก
- +66 2 569 0230
- 24 hours. Worldwide emergency call center
- +66 2 569 0230



*หลังจากกลับมาต้องหาหมอภายใน 24 ชม และในใบรับรองแพทย์ระบุว่าเป็น 'เหตุเกิดต่างประเทศ'