



# TEMSIB TRAVEL

## เต็มสิบ ทราเวล

บริษัท เต็มสิบ ทราเวล จำกัด

90 ASSEMBLY อพาร์ทเมนต์ ถ.รามคำแหง ซอย 24 แยก 32 หัวหมาก บางกะปิ กทม. 10240 โทร.080-593-6193

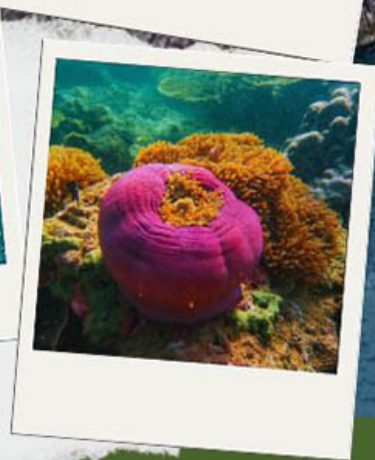
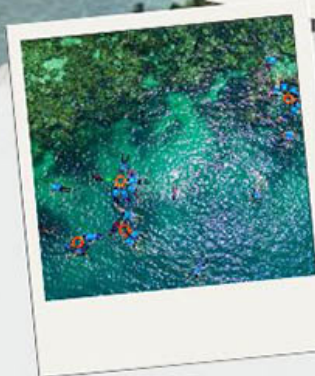
# DAY TRIP

เกาะหัวใจมรกต  
เกาะย่านเข็อก  
เกาะฮอร์สชู  
อ่าวพาราไดซ์

## แพ็คเกจเริ่มต้นที่

# 3,699.- /ท่าน

\*ต่างชาติเพิ่ม 1,500\*



## ดำน้ำ 4 เกาะพม่า



- 08.30 น. เช็ควิน ฌ ทำเรือประภาคาร (แสดงบัตรประชาชนตัวจริงเท่านั้น)
- 08.45 น. พร้อมออกเดินทางด้วยเรือที่บริษัทจัดเตรียมไว้ให้ไปยังจุดตรวจคนเข้าเมืองเกาะสองประเทศเมียนมา
- 09.45 น. ถึงเกาะฮอร์สชู (Horse Shoe Island) ฝึกการดำน้ำตื้น และพักผ่อนตามอัธยาศัย กับบรรยากาศชายหาดที่สวยงาม
- 10.30 น. เข้าสู่ เกาะหัวใจมรกต (Cook's Comb) โดยลอดถ้าเข้าชมความงามของหัวใจทะเลอันดามัน ความงดงามเต็มไปด้วยความมหัศจรรย์ หากมองจากมุมสูงจะเป็นรูปหัวใจ หน้าที่จะพบกับปะการังอ่อน กัลปังหา และฝูงปลาน้อยใหญ่นานาชนิด
- 12.00 น. รับประทานอาหารเที่ยง (1) ที่เกาะฮอร์สชู (Horse Shoe Island) และพักผ่อนตามอัธยาศัยเก็บภาพความสวยงาม
- 13.00 น. นำท่านไป เซาท์เบย์ (South Bay) ชมแนวปะการังเขากวาง ปะการังอ่อน ชมมวลหมู่ปลาหลากหลายสายพันธุ์ที่สวยงามใต้ท้องทะเล ของเกาะย่านเชือก
- 14.30 น. เข้าสู่ อ่าวพาราไดซ์ (Paradise Bay) จุดดำน้ำตื้น ชมความงามของธรรมชาติมีแนวปะการังหลากหลาย เช่น ปะการังเขากวาง และดอกไม้ทะเล
- 16.30 น. เดินทางถึงเกาะสอง ทำเอกสารออกจากประเทศเมียนมา และเดินทางกลับฝั่งไทยโดยสวัสดิภาพ

### แพ็คเกจรวม

- |                 |                     |                        |
|-----------------|---------------------|------------------------|
| 1. เรือสปีดโบ๊ท | 2. อาหาร 1 มื้อ     | 3. อุปกรณ์ดำน้ำ        |
| 4. มัคคุเทศก์   | 5. ประกันอุบัติเหตุ | 6. ค่าธรรมเนียมผ่านแดน |

ราคานี้ไม่รวม 1.ทิปไกด์

**\*\*หมายเหตุ :** วันเดินทางใช้เอกสารบัตรประชาชนฉบับจริงเท่านั้น ทำใบผ่านแดน E-Border Padd ล่วงหน้า โปรแกรมและเวลา สามารถเปลี่ยนแปลงได้ ตามความเหมาะสม โดยมีต้องแจ้งให้ ทราบล่วงหน้า