



TEMSIB TRAVEL

เต็มสิบ ทราเวล

บริษัท เต็มสิบ ทราเวล จำกัด

90 ASSEMBLY อพาร์ทเม้น ถ.รามคำแหง ซอย 24 แยก 32 หัวหมาก บางกะปิ กทม. 10240 โทร.080-593-6193

China
BEIJING

ชูปตาร์...สนุกข้ามจักรวาล ยูนิเวอร์แซล ปกถึง

ทัวร์ไม่ลงร้าน

เดินทาง
เมษายน - ตุลาคม 2569

ราคาเริ่มต้น

19,888

• โอโหล่ ชมอารยธรรมสุดยิ่งใหญ่ พระราชวังต้องห้ามถูก
จัตุรัสเทียนอันเหมิน สัมผัส 1 ใน 7 สิ่งมหัศจรรย์ของโลกท่ามกลางเมืองจีน

ย่านชานหลี่ถุน

พระราชวังต้องห้ามถูก

จัตุรัสเทียนอันเหมิน

PKXVZ0226

5 วัน 3 คืน

เมนูพิเศษ
เปิดปักกิ่ง, ลุกซิ่งโกล

พักรูปรวม
ระดับ 4 ดาว



VIETJET AIR
น้ำหนักกระเป๋า 20 kg.

Last update PDF: 09-Apr-2026

หมายเหตุ: * โปรแกรมอาจมีการเปลี่ยนแปลง สถานที่ โรงแรม ข้อมูลการบิน ช่วงเดินทาง ราคา * เพื่อความถูกต้องกรุณาตรวจสอบกับพนักงานขายทุกครั้ง

จีน ปักกิ่ง สวนสนุกยูนิเวอร์แซล 5 วัน 3 คืน ซุปตาร์...สนุกข้ามจักรวาล ยูนิเวอร์แซลปักกิ่ง

กำหนดการเดินทาง เมษายน - ตุลาคม 2569

China
BEIJING

ซุปตาร์...สนุกข้ามจักรวาล ยูนิเวอร์แซล ปักกิ่ง

ทัวร์ไม่ลงร้าน

เดินทาง
เมษายน - ตุลาคม 2569

ราคาเริ่มต้น
19,888

• ไอส์แลนด์ ชมอารยธรรมสุดยิ่งใหญ่ พระราชวังต้องห้ามกู่กง จัตุรัสเทียนอันเหมิน สัมผัส 1 ใน 7 สิ่งมหัศจรรย์ของโลกท่าแพงเมืองจีน

ย่านชานหลี่ถุน
พระราชวังต้องห้ามกู่กง
จัตุรัสเทียนอันเหมิน

PKXVZ0226

5 วัน 3 คืน

เมนูพิเศษ
เปิดปักกิ่ง, สุกัมกองโก

พักรักษา
ระดับ 4 ดาว

VIETJET AIR
น้ำหนักกระเป๋า 20 kg.

- ★ 1 ใน 7 สิ่งมหัศจรรย์ของโลก ท่าแพงเมืองจินต่านจวียังกวน
 - ★ ชมไฮไลท์เมืองปักกิ่ง พระราชวังต้องห้ามกู่กง จัตุรัสเทียนอันเหมิน
 - ★ เที่ยว สวนสนุกยูนิเวอร์แซล ปักกิ่ง รีสอร์ท เต็มวัน (รวมค่าเช้า) อีสระซ้อปิ้ง ย่านชานหลี่ถุน
- “มีน้ำดื่มบริการบนรถบัสวันละ 1 ขวด”

China BEIJING

ซูปรตาร์...สนุกข้ามจักรวาล ยูนิเวอร์แซล ปักกิ่ง

PKXVZ0226

5 วัน 3 คืน

vietjetair.com

น้ำหนักกระเป๋า 20 kg.
ขึ้นเครื่องไม่เกิน 7 kg.

BKK PKX

PKX BKK

เที่ยวบิน	ไฟล์ท	ออก	ถึง
ขาไป	VZ3718	18.35	00.15+1

เที่ยวบิน	ไฟล์ท	ออก	ถึง
ขากลับ	VZ3719	01.15	05.30

วันที่	โปรแกรมการท่องเที่ยว	อาหาร			ที่พัก
		เช้า	กลางวัน	เย็น	
1	<ul style="list-style-type: none"> ทำอากาศยานนานาชาติสุวรรณภูมิ ประเทศไทย ทำอากาศยานนานาชาติปักกิ่งต้าซิง ประเทศจีน 				BEIJING GOLDEN PHONIX HOTEL ★★★★★ มาตรฐานของจีนหรือเทียบเท่า
2	<ul style="list-style-type: none"> ถนนโบราณเฉียนเหมิน • จัตุรัสเทียนอันเหมิน พระราชวังต้องห้ามปักกิ่ง • ถนนหวังฝูจิ้ง POP MART 			 เปิดปักกิ่ง	BEIJING GOLDEN PHONIX HOTEL ★★★★★ มาตรฐานของจีนหรือเทียบเท่า
3	<ul style="list-style-type: none"> สวนสนุก Universal Beijing Resort (รวมค่าเช่า) เต็มวัน 				BEIJING GOLDEN PHONIX HOTEL ★★★★★ มาตรฐานของจีนหรือเทียบเท่า
4	<ul style="list-style-type: none"> กำแพงเมืองจีน (ด่านฉีหยงกวน) • ชานหส์ถุน OPTION : โปรแกรมทัวร์พระราชวังฤดูร้อน 200 หยวน / คน ทำอากาศยานนานาชาติปักกิ่งต้าซิง ประเทศจีน 		 สุกัมองโก		
5	<ul style="list-style-type: none"> ทำอากาศยานนานาชาติสุวรรณภูมิ ประเทศไทย 				



สวนสนุกยูนิเวอร์แซลปักกิ่งสตูดิโอ



กำแพงเมืองจีน



จัตุรัสเทียนอันเหมิน



พระราชวังต้องห้ามปักกิ่ง

*ทางบริษัทฯ ขอสงวนสิทธิ์ในการสลับโปรแกรมทัวร์ตามความเหมาะสมขึ้นอยู่กับสถานการณ์หน้างาน โดยคำนึงถึงผลประโยชน์ของลูกค้าเป็นสำคัญ

วันเดินทาง	ราคาผู้ใหญ่	ราคาทัวร์ไม่รวม ตัวเครื่องบิน	พักเดี่ยว
03 - 07 เมษายน 2569 วันหยุดวันจักรี	23,888	19,888	3,000
04 - 08 เมษายน 2569 วันหยุดวันจักรี	22,888	18,888	3,000
10 - 14 เมษายน 2569 ช่วงวันหยุดเทศกาลสงกรานต์	24,888	20,888	3,000
11 - 15 เมษายน 2569 ช่วงวันหยุดเทศกาลสงกรานต์	25,888	21,888	3,000
12 - 16 เมษายน 2569 ช่วงวันหยุดเทศกาลสงกรานต์	25,888	21,888	3,000
13 - 17 เมษายน 2569 (2 BUS) ช่วงวันหยุดเทศกาลสงกรานต์	25,888	21,888	3,000
14 - 18 เมษายน 2569 ช่วงวันหยุดเทศกาลสงกรานต์	25,888	21,888	3,000
15 - 19 เมษายน 2569 ช่วงวันหยุดเทศกาลสงกรานต์	24,888	20,888	3,000
16 - 20 เมษายน 2569	24,888	20,888	3,000
22 - 26 เมษายน 2569	23,888	19,888	3,000
24 - 28 เมษายน 2569	23,888	19,888	3,000
08 - 12 พฤษภาคม 2569	22,888	18,888	3,000
14 - 18 พฤษภาคม 2569	22,888	18,888	3,000

22 - 26 พฤษภาคม 2569	22,888	18,888	3,000
30 พฤษภาคม - 03 มิถุนายน 2569 ช่วงวันหยุดวันวิสาขบูชา วันเฉลิมพระชนมพรรษาสมเด็จพระนางเจ้าฯ พระ บรมราชินี	22,888	18,888	3,000
05 - 09 มิถุนายน 2569	22,888	18,888	3,000
12 - 16 มิถุนายน 2569	22,888	18,888	3,000
19 - 23 มิถุนายน 2569	22,888	18,888	3,000
26 - 30 มิถุนายน 2569	22,888	18,888	3,000
19 - 23 กรกฎาคม 2569	21,888	17,888	3,000
28 กรกฎาคม - 01 สิงหาคม 2569 ช่วงวันหยุดวันวันพระบรมราชสมภพ พระบาทสมเด็จพระปรเมนทรรามาธิบดีศรีสินทรม หาวชิราลงกรณ พระวชิรเกล้าเจ้าอยู่หัว วันอาสาฬหบูชา วันเข้าพรรษา	23,888	19,888	3,000
16 - 20 สิงหาคม 2569	21,888	17,888	3,000
23 - 27 สิงหาคม 2569	20,888	16,888	3,000
04 - 08 กันยายน 2569	22,888	18,888	3,000
06 - 10 กันยายน 2569	19,888	15,888	3,000
11 - 15 กันยายน 2569	22,888	18,888	3,000

13 - 17 กันยายน 2569	19,888	15,888	3,000
18 - 22 กันยายน 2569	22,888	18,888	3,000
25 - 29 กันยายน 2569	22,888	18,888	3,000
11 - 15 ตุลาคม 2569 ช่วงวันหยุดวันคล้ายวันสวรรคต รัชกาลที่ 9	23,888	19,888	3,000
12 - 16 ตุลาคม 2569 ช่วงวันหยุดวันคล้ายวันสวรรคต รัชกาลที่ 9	23,888	19,888	3,000
13 - 17 ตุลาคม 2569 ช่วงวันหยุดวันคล้ายวันสวรรคต รัชกาลที่ 9	23,888	19,888	3,000
14 - 18 ตุลาคม 2569	23,888	19,888	3,000
15 - 19 ตุลาคม 2569	23,888	19,888	3,000
16 - 20 ตุลาคม 2569	23,888	19,888	3,000
17 - 21 ตุลาคม 2569	22,888	18,888	3,000
18 - 22 ตุลาคม 2569	22,888	18,888	3,000
19 - 23 ตุลาคม 2569 วันหยุดวันปิยมหาราช	23,888	19,888	3,000
20 - 24 ตุลาคม 2569 วันหยุดวันปิยมหาราช	23,888	18,888	3,000
21 - 25 ตุลาคม 2569 วันหยุดวันปิยมหาราช	23,888	19,888	3,000
22 - 26 ตุลาคม 2569 วันหยุดวันปิยมหาราช	23,888	19,888	3,000

23 - 27 ตุลาคม 2569 วันหยุดวันปิยมหาราช	23,888	19,888	3,000
24 - 28 ตุลาคม 2569	22,888	18,888	3,000
25 - 29 ตุลาคม 2569	23,888	19,888	3,000
26 - 30 ตุลาคม 2569	23,888	19,888	3,000
27 - 31 ตุลาคม 2569	22,888	18,888	3,000
28 ตุลาคม - 01 พฤศจิกายน 2569	23,888	19,888	3,000
29 ตุลาคม - 02 พฤศจิกายน 2569	23,888	19,888	3,000
30 ตุลาคม - 03 พฤศจิกายน 2569	23,888	19,888	3,000
31 ตุลาคม - 04 พฤศจิกายน 2569	23,888	19,888	3,000

ราคาไม่รวมค่าที่ปมคฤเทศก์ท้องถิ่น คนขับรถท้องถิ่น

ตามธรรมเนียม ท่านละ 1,500 บาท/ท่าน/ทริป (ยกเว้นเด็กต่ำกว่า 2 ขวบ)

สำหรับหัวหน้าทัวร์จากเมืองไทย (ตามความพึงพอใจในการบริการ)

ราคาเด็กอายุต่ำกว่า 2 ปีบริบูรณ์ (INFANT) 5,000 บาท

วันแรก ท่าอากาศยานนานาชาติสุวรรณภูมิ ประเทศไทย – ท่าอากาศยานนานาชาติปักกิ่งต้าชิง ประเทศจีน

15.30 น. สมาชิกทุกท่านพร้อมกัน ณ ท่าอากาศยานนานาชาติสุวรรณภูมิ ประตู 10 เคาน์เตอร์ W โดยมีเจ้าหน้าที่ส่งทัวร์และหัวหน้าทัวร์ คอยต้อนรับและแจกเอกสารการเดินทาง จากนั้นนำท่านเช็คอินและโหลดสัมภาระ เคาน์เตอร์เช็คอินสายการบินเวียดนามแอร์ไลน์ (VZ)

18.35 น. ออกเดินทางสู่ ท่าอากาศยานนานาชาติปักกิ่งต้าชิง โดยสายการบิน เวียดนามแอร์ไลน์ (VZ) เที่ยวบินที่ VZ3718 (ไม่มีบริการอาหารบนเครื่อง)

00.15+1 น. เดินทางถึง ท่าอากาศยานนานาชาติปักกิ่งต้าชิง ประเทศจีน ผ่านพิธีการตรวจคนเข้าเมืองและศุลกากรตามขั้นตอนเรียบร้อยแล้วนำท่านรับสัมภาระ (เวลาท้องถิ่นประเทศจีนเร็วกว่าเวลาประเทศไทย 1 ชั่วโมง)

ที่พัก BEIJING GOLDEN PHONIX HOTEL ระดับ 4 ดาวมาตรฐานจีนหรือเทียบเท่า

วันที่สอง ถนนโบราณเฉียนเหมิน - จัตุรัสเทียนอันเหมิน - พระราชวังต้องห้ามกู้กง - ถนนหวังฝูจิง - POP MART

เช้า บริการอาหารเช้า ณ ห้องอาหารของโรงแรม

ยินดีต้อนรับทุกท่านเข้าสู่เมืองปักกิ่ง เมืองที่ใหญ่เป็นอันดับสองของประเทศจีน นำท่านชมถนนสายวัฒนธรรมอายุกว่า 600 ปี ณ ถนนโบราณเฉียนเหมิน เป็นย่านการค้าแหล่งใหญ่ใจกลางเมือง มีสถาปัตยกรรมจีนโบราณผสมตะวันตก ซึ่งทั้งหมดถูกดัดแปลงให้เป็นร้านค้า ร้านอาหาร เบเกอรี่ ซ็อบแบนด์เนมชื่อดัง และธนาคาร เป็นต้น ซึ่งเปิดทั้งกลางวันและกลางคืน ยังเป็นแหล่งรวมร้านอาหารภัตตาคารระดับประเทศที่คึกคักมาแล้ว เช่น เป็ดปักกิ่ง ร้านเนื้อแกะย่าง ร้านเนื้อ ร้านชา ฯลฯ อิสระให้ท่านได้เลือกซื้อปิ้งตามอัธยาศัย

กลางวัน บริการอาหารกลางวัน ณ ภัตตาคารอาหารพื้นเมือง

นำท่านนั่งรถเดินทางสู่ จัตุรัสเทียนอันเหมิน ตั้งอยู่ใจกลางกรุงปักกิ่ง เป็นจัตุรัสที่ใหญ่ที่สุดในโลก มีเนื้อที่ 2.5 ตารางกิโลเมตร สามารถบรรจุคนได้ถึง 2 ล้านคน จัตุรัสแห่งนี้ถูกสร้างขึ้นในสมัยราชวงศ์หมิง เดิมมีชื่อว่าเดิมว่า “เฉิงเทียนเหมิน” ต่อมาในปี ค.ศ. 1651 ซึ่งเป็นสมัยจักรพรรดิซุ่นจื้อแห่งราชวงศ์ชิงมีการบูรณะซ่อมแซมใหม่และได้เปลี่ยนชื่อมาเป็น “เทียนอันเหมิน” มาถึงปัจจุบัน

ชมอารยธรรมความสวยงามสุดยิ่งใหญ่ พระราชวังต้องห้ามปักกิ่ง ตั้งอยู่ด้านหลังจัตุรัสเทียนอันเหมิน แผนผังเป็นรูปสี่เหลี่ยมผืนผ้า มีประตูวัง 4 ประตู 4 ทิศ มีพื้นที่ทั้งหมด 724,250 ตารางเมตร มีตำหนักน้อยใหญ่ถึง 9,999 ห้อง สร้างในสมัยพระเจ้าหย่งเล่อแห่งราชวงศ์หมิง เมื่อปี ค.ศ. 1406 เป็นที่ประทับของกษัตริย์แห่งราชวงศ์หมิงและชิง รวมทั้งสิ้น 24 พระองค์ มีการบูรณะซ่อมแซมไปหลายครั้ง แต่ยังคงสถาปัตยกรรมเดิม มีความสมบูรณ์แบบที่สุด ใหญ่ที่สุดและรักษาไว้ได้ดีที่สุด รวมทั้งมีประวัติที่ยาวนานที่สุดในโลก

(หมายเหตุ : เนื่องจากตัวพระราชวังต้องห้ามมีจำนวนจำกัดต่อวัน แต่มีความต้องการสูงทั้งจากทัวร์คนไทยและจากทัวร์ภายในประเทศจีนเอง ทางบริษัทฯ มีความตั้งใจที่จะจองตั๋วมาให้ได้ หากในกรณีที่ตัวเต็มและไม่สามารถจองตัวพระราชวังต้องห้ามได้ ขอสงวนสิทธิ์ในการเปลี่ยนแปลงโปรแกรมชมพระราชวังองค์ชายน้อยหรือสถานที่อื่นๆแทนตามความเหมาะสม โดยไม่ต้องแจ้งให้ทราบล่วงหน้า)





เดินทางสู่ **ถนนหวังฝูจิ่ง** ถนนช้อปปิ้งที่เก่าแก่ที่สุดและมีชื่อเสียงที่สุดในกรุงปักกิ่ง เป็นจุดท่องเที่ยวที่พลาดไม่ได้เมื่อมาเยือนเมืองปักกิ่ง มีสินค้าให้เลือกชม เลือกซื้อ อาทิเช่น เสื้อผ้า ของใช้รวมถึงอาหารที่หลายหลายแปลกตา ถือได้ว่าเป็นถนนย่านแห่งการท่องเที่ยวและเป็นสตรีทฟู้ดเอาใจสายจุ่ม ให้ท่านได้เลือกจุ่มอาร์ตทอยตามต้องการ กับร้านที่มีชื่อเสียงโด่งดังจากการทำอาร์ตทอยสุดน่ารัก ที่ร้าน **POP MART**

เย็น **รับประทานอาหารเย็น ณ ภัตตาคาร **เมนูพิเศษ** เปิดปักกิ่ง !!**
ที่พัก **BEIJING GOLDEN PHONIX HOTEL ระดับ 4 ดาวมาตรฐานจีนหรือเทียบเท่า**

เช้า บริการอาหารเช้า ณ ห้องอาหารของโรงแรม

นำท่านเดินทางสู่ สวนสนุก Universal Beijing Resort (รวมค่าเช่า) ตั้งอยู่ทางตะวันออกเฉียงใต้ของปักกิ่ง จัดเป็นสวนสนุกยูนิเวอร์แซล สตูดิโอแห่งที่ 5 ของโลก, แห่งที่ 3 ในเอเชียและแห่งแรกในจีน โดยมีขนาดใหญ่ที่สุดในโลกในขณะนี้ พร้อมทั้งการออกแบบที่สวยงามสะท้อนถึงวัฒนธรรมของจีนอีกด้วย



โดย UNIVERSAL BEIJING RESORT มีถึง 7 โซน ดังนี้

1. THE WIZARDING WORLD OF HARRY POTER โลกแห่งเวทมนตร์ของแฮร์รี่ พอตเตอร์ สำรวจความลึกลับของปราสาทฮอกวอร์ต เยี่ยมชมหมู่บ้าน Hogsmeade เป็นแหล่งศูนย์รวมสถานที่ท่องเที่ยวร้านค้า ร้านอาหาร สถานบันเทิง และอื่น ๆ ของบรรดาผู้วิเศษทั้งร้านขายไม้กายสิทธิ์ของ Ollivanders และ ร้านไม้กวาดสามอัน (Three Broomsticks) เป็นต้น

2.TRANSFORMERS METROBASE อาณาจักรแห่งหุ่นยนต์ตัวยักษ์จากจักรวาล Transformers ที่ได้ถูกพลิกโฉมให้เป็นฐานทัพใหญ่ N.E.S.T. เป็นสถานที่ล้ำสุดยอดแห่งเทคโนโลยีขั้นสูง มีไฮไลต์เป็นเครื่องเล่น 2 ตัว คือ รถไฟเหาะตีลังกาและเครื่องเล่น Transformers the Ride-3D

3.KUNG FU PANDA LAND OF AWESOMENESS ย้อนยุคเข้าสู่ดินแดนโบราณ ดินแดนโบราณที่เต็มไปด้วยความสวยงามของศิลปะการต่อสู้ดั้งเดิมของจีน กังฟู ติดตามการผจญภัยของโป หมิแพนต้าผู้กล้าหาญหรือเรียกอีกชื่อว่า “นักรบมังกร (Dragon Warrior)” กับภารกิจการเป็นปรมาจารย์กังฟู

4.HOLLYWOOD เดินเล่นที่ Hollywood Walk of Fame แหล่งรวมร้านค้า ร้านขายของที่ระลึก และฉากต่างๆ เสมือนโรงถ่ายภาพยนตร์ ยกเอาสตูดิโอถ่ายหนังและบรรยากาศ เหมือน Hollywood ที่อเมริกาเอาไว้ที่นี่ รวมถึงเปิดประสบการณ์ชม special effects ที่นำมาใช้จริงในภาพยนตร์

5.WATERWORLD สนุกไปกับกิจกรรมสุดระทึกและการแสดงมากมาย ให้ผู้เข้าชมได้สัมผัส “การต่อสู้เหนือผิวน้ำ” ที่เป็นเอกลักษณ์เฉพาะในสวนสนุกสวนสนุกยูนิเวอร์แซล สตูดิโอเท่านั้น

6.MINION LAND โซนนี้เต็มไปด้วยความสนุกสนานและความน่ารักของเหล่ามินเนียน ผู้ชมสามารถเยี่ยมชมชมบ้านของ Gru หรือแม้กระทั่งแปลงโฉมตัวเองเป็นมินเนียนสุดแสบ รวมถึงพบปะตัวละคร จากภาพยนตร์เรื่อง SING อีกด้วย

7.JURASSIC WORLD ISLA NUBLAR เกาะอิสลา nublar แห่งจูราสสิกเวิลด์ เปิดประสบการณ์ตื่นตาตื่นใจกับโลก Jurassic World ได้ชมกับไดโนเสาร์หลายสายพันธุ์

หมายเหตุ : เพื่อผลประโยชน์ของลูกทัวร์เป็นสำคัญ ทางบริษัทฯ ขอสงวนสิทธิ์ในการเปลี่ยนแปลงรายการเที่ยวยูนิเวอร์แซล สตูดิโอ กรณีที่ตรงวันเสาร์หรืออาทิตย์ เนื่องจากจะมีนักท่องเที่ยวค่อนข้างมาก และในส่วนของวันธรรมดาการเล่นเครื่องเล่นในแต่ละโซนนั้นก็ขึ้นอยู่กับการจัดเวลาของลูกตัวเองเป็นสำคัญ อาจทำให้ไม่สามารถเล่นเครื่องเล่นได้ตามที่หวังไว้

หากลูกค้าไม่ประสงค์จะเข้าสวนสนุกยูนิเวอร์แซล สตูดิโอ เปย์จิง รีสอร์ท

*****ทางบริษัทฯ จะทำการคืนเงินให้ท่านละ 2,000 บาท*** (แจ้งล่วงหน้าก่อน 10 วันเดินทาง)**

**** อีสระรับประทานอาหารกลางวันและอาหารค่ำตามอัธยาศัย เพื่อความสะดวกในการเล่นเครื่องเล่น****

สมควรแก่เวลานำท่านเดินทางออกจาก สวนสนุกสวนสนุกยูนิเวอร์แซล สตูดิโอ เปย์จิง รีสอร์ท

ที่พัก

BEIJING GOLDEN PHONIX HOTEL ระดับ 4 ดาวมาตรฐานจีนหรือเทียบเท่า

วันที่สี่

กำแพงเมืองจีน (ด่านฉีหยงกวน) - ซานหลี่ถุน - ทำอากาศยานนานาชาติปักกิ่งต้าซิง

OPTION: โปรแกรมทัวร์พระราชวังฤดูร้อน 200 หยวน / คน

เช้า

บริการอาหารเช้า ณ ห้องอาหารของโรงแรม

นำท่านเดินทางสู่ กำแพงเมืองจีน (ด่านฉีหยงกวน) 1 ใน 7 สิ่งมหัศจรรย์ของโลก สร้างเมื่อกว่า 2,500 ปีมาแล้ว ตั้งแต่ก่อนสมัยของจีนซีฮ่งเต้ จักรพรรดิองค์แรกในประวัติศาสตร์จีน จุดประสงค์ก็เพื่อป้องกันการรุกรานจากชนเผ่าทางตอนเหนือ โดยมีการก่อสร้างเพิ่มเติมโดยฮ่องเต้ องค์ต่อมาอีกหลายพระองค์จนสำเร็จในที่สุด กำแพงเมืองจีนถือเป็นงานก่อสร้างที่มหัศจรรย์ที่สุดแห่งหนึ่งของโลกเท่าที่เคยมีมา ได้ขึ้นทะเบียนเป็นมรดกโลกเมื่อปี พ.ศ. 2530



กลางวัน

บริการอาหารกลางวัน ณ ภัตตาคาร **เมนูพิเศษ สุกี้มองโก !!**

นำท่านเดินทางต่อที่ **ชานหลี่ถุน** เป็นย่านที่มีชื่อเสียงในกรุงปักกิ่ง มีทั้งร้านค้า ร้านอาหาร เหมาะสำหรับคนที่ชื่นชอบการช้อปปิ้งและลองสัมผัสวัฒนธรรมท้องถิ่น นอกจากนี้จะมีแบรนด์ดังระดับโลกแล้ว ยังมีร้านอาหารหลากหลายชาติ



OPTION: โปรแกรมทัวร์พระราชวังฤดูร้อน 200 หยวน / คน

พระราชวังฤดูร้อน นำท่านชม พระราชวังฤดูร้อน “อวิ๋เหอหยวน” ซึ่งตั้งอยู่ในเขตชานเมืองด้านทิศตะวันตกเฉียงเหนือของกรุงปักกิ่ง เป็นพระราชอุทยานที่มีทัศนียภาพที่สวยงามมากแห่งหนึ่ง

*****หมายเหตุสำคัญ ราคาทัวร์นี้ยังไม่รวมค่าบริการ Option ทางบริษัทขอสงวนสิทธิ์ขั้นต่ำ 10 คนขึ้นไป หรือเดินทางอาจมีการนำเสนองานเลือกอื่นๆ เพิ่มเติม ทั้งนี้จะเป็นไปตามดุลยพินิจของไกด์ท้องถิ่น หากท่านที่สนใจสามารถสอบถามที่หัวหน้าทัวร์หรือไกด์ท้องถิ่น*****



*****อิสระอาหารเย็นรับประทานอาหารเย็นเพื่อความสะดวกในการช้อปปิ้ง*****

ได้เวลาอันสมควรนำท่านออกเดินทางสู่ ท่าอากาศยานนานาชาติปักกิ่งต้าซิง เพื่อเดินทางกลับประเทศไทย

วันที่ห้า ท่าอากาศยานนานาชาติสุวรรณภูมิ ประเทศไทย

01.15 น. เดินทางสู่ ท่าอากาศยานนานาชาติสุวรรณภูมิ ประเทศไทย โดยสายการบิน เวียดเจ็ทแอร์ไลน์ (VZ) เที่ยวบินที่ **VZ3719 (ไม่มีบริการอาหารบนเครื่อง)**

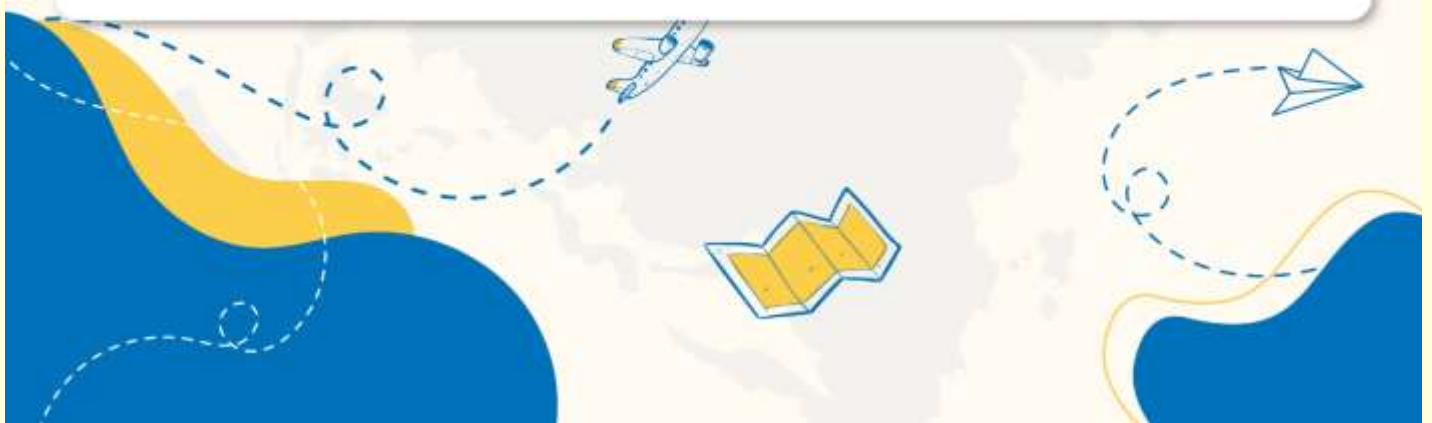
05.30 น. เดินทางถึง ท่าอากาศยานนานาชาติสุวรรณภูมิ กรุงเทพฯ โดยสวัสดิภาพ พร้อมความประทับใจ

+++++

หมายเหตุ

เนื่องจากการจองตั๋วรถล่องหน้า ณ วันเดินทางจริง อาจจะมีเหตุการณ์ ที่ทำให้ไฟล์ทบินล่าช้า หรือเปลี่ยนแปลงเวลาบิน หากท่านใดมีไฟล์ทบินภายในประเทศหรือต่างประเทศก่อนหรือหลังจากการเดินทาง โปรดสำรองเวลาในการจองตัวเครื่องบินไว้อย่างน้อย 4 - 5 ชั่วโมง ทั้งนี้เพื่อประโยชน์ของตัวท่านเอง ทางบริษัทจะไม่รับผิดชอบค่าใช้จ่ายที่เกิดขึ้นในส่วนของตัวเครื่องบินที่ไม่เกี่ยวข้องกับโปรแกรมทัวร์







บริษัทขอสงวนสิทธิ์ : ทางบริษัทฯ ขอสงวนสิทธิ์ในการสลับโปรแกรมทัวร์ตามความเหมาะสม โดยไม่แจ้งให้ทราบล่วงหน้า อันเนื่องมาจากเหตุการณ์ต่าง ๆ ที่อาจเกิดขึ้นจากเหตุสุดวิสัยเช่น เหตุการณ์ทางธรรมชาติ การเมือง สภาพการจราจร ทั้งทางบกและทางอากาศ สถานะห้องพักของแต่ละโรงแรม รวมไปถึงสภาพอากาศที่ไม่เอื้ออำนวยทั้งนี้ทางเราจะคำนึงถึงความปลอดภัยและผลประโยชน์ของลูกค้าเป็นสำคัญ และการบริการของรถบัสนำเที่ยวตามกฎหมายของ ประเทศจีนสามารถให้บริการวันละ 10 ชั่วโมง มีอาจเพิ่มเวลาได้โดยมีคฤศเทศก์และคนขับจะเป็นผู้บริหารเวลาตามความเหมาะสม ทั้งนี้ขึ้นอยู่กับสภาพการจราจรในวันเดินทางนั้น ๆ เป็นหลัก จึงขอสงวนสิทธิ์ ในการปรับเปลี่ยนเวลาท่องเที่ยวตามสถานที่ในโปรแกรมการเดินทาง



✓ อัตราค่าบริการรวม

-  ค่าตัวเครื่องบินไป-กลับตามรายการที่ระบุ รวมถึงค่าภาษีสนามบิน และค่าภาษีน้ำมัน (รวมน้ำหนักกระเป๋าถือขึ้นเครื่องท่านละ 7kg และโหลดใต้ท้องเครื่อง ท่านละ 20 kg แשרน้ำหนักได้)
-  ค่ารถโค้ชปรับอากาศ
-  โรงแรมที่พักตามที่ระบุ หรือเทียบเท่า (พัก 2-3 ท่าน/ห้อง)
-  ค่าธรรมเนียมเข้าชมสถานที่ต่าง ๆ ตามรายการที่ระบุ
-  ค่าอาหาร ตามรายการที่ระบุ
-  ค่าเบี้ยประกันอุบัติเหตุในการเดินทางท่องเที่ยว วงประกันท่านละ 1,000,000 บาท (เชื้อนโซตามกรมธรรม์)
-  ภาษีมูลค่าเพิ่ม 7 % (เฉพาะค่าบริการ)
-  ภาษีหัก ณ ที่จ่าย 3 % (เฉพาะค่าบริการ)

× อัตราค่าบริการไม่รวม

-  ค่าใช้จ่ายส่วนตัวของผู้เดินทาง อาทิ ค่าทำหนังสือเดินทาง ค่าโทรศัพท์ ค่าอาหาร เครื่องดื่ม ค่าช้อปปิ้ง ค่ามินิบาร์ในห้องและค่าพาหนะต่าง ๆ ที่มีได้ระบุในรายการ
-  ค่าธรรมเนียมวีซ่าเข้า ประเทศจีน สำหรับชาวต่างชาติ ที่ไม่ได้รับการงดเว้น วีซ่าเข้าประเทศจีน
-  ค่าธรรมเนียมในกรณีกระเป๋าสัมภาระที่มีน้ำหนักเกินกว่าที่สายการบินนั้น ๆ กำหนด หรือสัมภาระใหญ่เกินขนาดมาตรฐาน
-  ค่าภาษีน้ำมัน ที่สายการบินเรียกเก็บเพิ่ม หลังจากจากทางบริษัทฯ ได้ออกตัวเครื่องบินไปแล้ว
-  ค่าใช้จ่ายอื่นๆ เพิ่มเติมในกรณีที่ท่านติด COVID-19 ระหว่างเดินทาง เช่น ค่าโรงแรม ค่าตรวจต่างๆ ค่าเลื่อนตัวเครื่องบิน ฯลฯ
-  ค่าטיפมัคคุเทศก์, คนขับรถ, **1,500** บาท/ท่าน/ทริป, ค่าทิปหัวหน้าทัวร์ แล้วแต่ความพึงพอใจของท่าน

เงื่อนไขการจอง และ การชำระเงิน

- ชำระมัดจำท่านละ 10,000 บาท ภายใน 24 ชั่วโมง หลังจากที่ท่านส่งเอกสารการจอง กรณีลูกค้าทำการจองก่อนวันเดินทางภายใน 30 วัน ทางบริษัทขอสงวนสิทธิ์ในการเก็บค่าทัวร์เต็มจำนวน
- ส่วนที่เหลือ ชำระก่อนวันเดินทางอย่างน้อย 30 วัน
- หากไม่ชำระมัดจำตามที่กำหนด ขออนุญาตตัดที่นั่งให้ลูกค้าท่านอื่นที่รออยู่
- หากชำระไม่ครบตามจำนวน บริษัทฯถือว่าท่านยกเลิกการเดินทางโดยอัตโนมัติ โดยไม่มีเงื่อนไข
- เมื่อท่านชำระเงินไม่ว่าจะทั้งหมดหรือบางส่วน ทางบริษัทฯ ถือว่าท่านได้ยอมรับเงื่อนไขและข้อตกลงต่างๆที่ได้ระบุไว้ทั้งหมดนี้แล้ว
- หากชำระเงินในแต่ละส่วนแล้ว โปรดส่งสำเนาการโอนเงิน มาทางอีเมลล์ของ เซลล์ที่ท่านติดต่อ
- ส่งรายชื่อสำรองที่นั่ง ผู้เดินทางต้องส่งสำเนามังสีเดินทาง (Passport) หากไม่ส่งสำเนามังสีเดินทาง (Passport) มาให้ ทางบริษัทฯขอสงวนสิทธิ์ไม่รับผิดชอบค่าเสียหายอันเกิดจากความผิดพลาดจากการสะกดชื่อ-นามสกุล และอื่นๆ เพื่อใช้ในการจองตั๋วเครื่องบินทั้งสิ้น

กรณีเด็กอายุต่ำกว่า 18 ปีบริบูรณ์ เดินทางพร้อมญาติ

- สำเนาสูติบัตร (ใบเกิด) กรณีเด็กอายุต่ำกว่า 6 ปี ต้องใช้สูติบัตรตัวจริง
- ใบยินยอมออกให้บุตรเดินทางไปต่างประเทศ ของบิดามารดา ที่ออกให้โดยสำนักงานเขตหรือที่ว่าการอำเภอเท่านั้น

หมายเหตุ : โปรดตรวจสอบ Passport : จะต้องมีอายุคงเหลือ ณ วันเดินทางมากกว่า 6 เดือนขึ้นไป และเหลือหน้ากระดาษอย่างต่ำ 2 หน้าหากไม่มั่นใจโปรดสอบถามเจ้าหน้าที่

เงื่อนไขยกเลิกการจอง

- ยกเลิกก่อนการเดินทาง **ตั้งแต่ 30 วันขึ้นไป** คืนเงินค่าทัวร์โดยหักค่าใช้จ่ายที่เกิดขึ้นจริง **ในกรณีที่วันเดินทางตรงกับวันหยุดนักขัตฤกษ์ ต้องยกเลิกก่อน 45 วัน**
- **ยกเลิกก่อนการเดินทาง 15-29 วัน** คืนเงิน 50% ของค่าทัวร์ หรือหักค่าใช้จ่ายตามจริง เช่น ค่ามัดจำตัวเครื่องบิน โรงแรม และค่าใช้จ่ายจำเป็นอื่นๆ
- ยกเลิกก่อนการเดินทาง **น้อยกว่า 15 วัน** ขอสงวนสิทธิ์ไม่คืนเงินค่าทัวร์ที่ชำระแล้วทั้งหมด
- หากมีการยกเลิกการเดินทางโดยไม่ใช้ความผิดของบริษัททัวร์ ทางบริษัทขอสงวนสิทธิ์ไม่รับผิดชอบ และ คืนค่าทัวร์ส่วนใดส่วนหนึ่งให้ท่านได้ไม่ว่ากรณีใด ๆ ทั้งสิ้น เช่น สถานกฏตติวิธาน ด่านตรวจคนเข้าเมือง นโยบายห้ามเข้า ออกประเทศฯลฯ
- กรณีต้องการเปลี่ยนแปลงผู้เดินทาง (**เปลี่ยนชื่อ**) จะต้องแจ้งให้ทางบริษัททราบล่วงหน้า อย่างน้อย 21 วัน ก่อนออกเดินทาง กรณีแจ้งหลังจากเจ้าหน้าที่ออกเอกสารเรียบร้อยแล้ว ไม่ว่าส่วนใดส่วนหนึ่ง ทางบริษัทขอสงวนสิทธิ์ในการเรียกเก็บค่าใช้จ่ายที่เกิดขึ้นจริงทั้งหมด ทั้งนี้ขึ้นอยู่กับช่วงพีเรียดวันที่เดินทางและกระบวนการของแต่ละคนะ เป็นสำคัญด้วย กรุณาสอบถามกับเจ้าหน้าที่เป็นกรณีพิเศษ
- กรณีต้องการเปลี่ยนแปลงพีเรียดวันเดินทาง (**เลื่อนวันเดินทาง**) ทางบริษัทขอสงวนสิทธิ์ในการหักค่าใช้จ่ายการดำเนินการต่างๆที่เกิดขึ้นจริงสำหรับการดำเนินการจองครั้งแรก ตามจำนวนครั้งที่เปลี่ยนแปลง ไม่ว่ากรณีใดๆทั้งสิ้น
- กรณีเจ็บป่วยจนไม่สามารถเดินทางได้ ต้องมีใบรับรองแพทย์จากโรงพยาบาลบริษัทฯ จะทำการเลื่อนการเดินทางของท่านไปยังคณะต่อไป ทั้งนี้ ท่านจะต้องเสียค่าใช้จ่ายที่ไม่สามารถยกเลิก หรือเลื่อนการเดินทางได้ตามความเป็นจริง
- กรณีเจ็บป่วยกะทันหันก่อนล่วงหน้าเพียง 7 วันทำการ ทางบริษัทฯ ขอสงวนสิทธิ์ในการคืนเงินทุกกรณี

หมายเหตุ : กรุณาอ่านศึกษารายละเอียดทั้งหมดก่อนทำการจอง เพื่อความถูกต้อง และความเข้าใจตรงกันระหว่างท่านลูกค้าและบริษัท)

เงื่อนไขและรายละเอียดเพิ่มเติม

1. กรณีผู้ร่วมคณะยินดีที่จะเดินทางน้อยกว่า 15 ท่านทางบริษัทสงวนสิทธิ์ ไม่มีหัวห้วหน้าทัวร์ (มีไกด์ท้องถิ่นตลอดการเดินทางที่ประเทศจีน)
2. ขอสงวนสิทธิ์การเก็บค่าน้ำมันและภาษีสนามบินทุกแห่งเพิ่ม หากสายการบินมีการปรับขึ้นก่อนวันเดินทาง
3. บริษัทฯ ขอสงวนสิทธิ์ในการเปลี่ยนเที่ยวบิน โดยมีต้องแจ้งให้ทราบล่วงหน้าอันเนื่องจากสาเหตุต่างๆ
4. บริษัทฯ จะไม่รับผิดชอบใดๆ ทั้งสิ้น หากเกิดกรณีความล่าช้าจากสายการบิน, การยกเลิกบิน, การประท้วง, การนัดหยุดงาน, การก่อการจลาจล, ภัยธรรมชาติ, การนำสิ่งของผิดกฎหมาย ซึ่งอยู่นอกเหนือความรับผิดชอบของบริษัทฯ
5. บริษัทฯ จะไม่รับผิดชอบใดๆ ทั้งสิ้น หากเกิดสิ่งของสูญหายอันเนื่องเกิดจากความประมาทของท่าน, เกิดจากการโจรกรรม และ อุบัติเหตุจากความประมาทของนักท่องเที่ยวเอง
6. เมื่อก่อนตกลงชำระเงินมัดจำหรือค่าทัวร์ทั้งหมดกับทางบริษัทฯ แล้ว ทางบริษัทฯ จะถือว่าท่านได้ยอมรับเงื่อนไขข้อตกลงต่างๆ ทั้งหมด
7. รายการนี้เป็นเพียงข้อเสนอที่ควรได้รับการยืนยันจากบริษัทฯ อีกครั้งหนึ่ง หลังจากได้สำรองโรงแรมที่พักในต่างประเทศเรียบร้อยแล้ว โดยโรงแรมจัดในระดับใกล้เคียงกัน ซึ่งอาจจะปรับเปลี่ยนตามที่ระบุในโปรแกรม
8. การจัดการเรื่องห้องพัก เป็นสิทธิของโรงแรมในการจัดห้องให้กับกรุ๊ปที่เข้าพักโดยมีห้องพักสำหรับผู้สูบบุหรี่/ ปลอดบุหรี่ได้ โดยอาจจะขอเปลี่ยนห้องได้ตามความประสงค์ ของผู้ที่พัก ทั้งนี้ขึ้นอยู่กับความพร้อมให้บริการของโรงแรม และไม่สามารถรับประกันได้
9. กรณีผู้เดินทางต้องการความช่วยเหลือเป็นพิเศษ อาทิเช่น **ใช้วีซ่าแชร่ กรุณาแจ้งบริษัทฯ อย่างน้อย 7 วันก่อนการเดินทาง** มิฉะนั้นบริษัทฯ ไม่สามารถจัดการได้ล่วงหน้าได้
10. มีคฤุเทศ์ พนักงานและตัวแทนของผู้จัดไม่มีสิทธิในการให้คำสัญญาใด ๆ ทั้งสิ้นแทนผู้จัด นอกจากมีเอกสารลงนามโดยผู้มีอำนาจของผู้จัดกำกับเท่านั้น

เงื่อนไขและรายละเอียดเพิ่มเติม

11. ผู้จัดจะไม่รับผิดชอบและไม่สามารถคืนค่าใช้จ่ายต่างๆ ได้เนื่องจากเป็นการเหมาจ่ายกับตัวแทนต่างๆ ในกรณีที่ผู้เดินทางไม่ผ่านการพิจารณาในการตรวจคนเข้าเมือง-ออกเมือง ไม่ว่าจะเป็นกองตรวจคนเข้าเมืองหรือกรมแรงงานของประเทศในรายการท่องเที่ยว อันเนื่องมาจากการกระทำที่ส่อไปในทางผิดกฎหมาย การหลบหนี เข้าออกเมือง เอกสารเดินทางไม่ถูกต้อง หรือ การถูกปฏิเสธในกรณีอื่น ๆ
12. กรณีต้องการพักแบบ 3 ท่าน ต่อห้องหรือห้องแบบ 3 เตียง Triple โรงแรมมีห้อง Triple ไม่เพียงพอ ขอสงวนสิทธิ์ในการจัดห้องให้เป็นแบบ แยก 2 ห้อง คือ 1 ห้องพักคู่ และ 1 ห้องพักเดี่ยว โดยต้องมีชำระค่าใช้จ่ายพักเดี่ยวเพิ่มเติม
13. สภาพการจราจรในช่วงวันเดินทางตรงกับวันหยุดเทศกาลของประเทศจีนหรือวันเสาร์ อาทิตย์ รถอาจจะติด อาจทำให้เวลาในการท่องเที่ยว และข้อปบึงแต่ละสถานที่น้อยลง โดยเป็นดุลยพินิจของมัคคุเทศก์ และคนขับรถในการบริหารเวลา ซึ่งอาจจะขอความร่วมมือจากผู้เดินทางในบางครั้งที่ต้องเร่งรีบ เพื่อให้ได้ท่องเที่ยวตามโปรแกรม
14. บริการน้ำดื่ม 1 ขวด/ท่าน/วัน
15. การบริการของรถบัสนำเที่ยวตามกฎหมายของประเทศจีนสามารถให้บริการวันละ 10 ชั่วโมง ในวันนั้นๆมีอาจเพิ่มเวลาได้ โดยมัคคุเทศก์และคนขับจะเป็นผู้บริหารเวลาตามความเหมาะสม ทั้งนี้ขึ้นอยู่กับสภาพการจราจรในวันเดินทางนั้นๆเป็นหลัก จึงขอสงวนสิทธิ์ในการปรับเปลี่ยนเวลาท่องเที่ยวตามสถานที่ในโปรแกรมการเดินทาง
16. ในกรณีที่พาสปอร์ตของท่านชำรุด หรือมีตราประทับใดๆที่ไม่เกี่ยวข้องกับการเดินทางและสายการบินแจ้งว่าไม่สามารถใช้เดินทางได้ ทางบริษัทขอสงวนสิทธิ์ในการคืนเงินไม่ว่ากรณีใดๆ เนื่องจากทางบริษัทได้มีการชำระค่าใช้จ่ายในการเดินทางทั้งหมดไปเรียบร้อยแล้ว
17. ในกรณีที่ลูกค้ามีวีซ่าทำงานที่ประเทศไทยอย่างถูกต้องตามกฎหมาย ท่านจะต้องทำ RE ENTRY VISA ก่อนออกนอกราชอาณาจักรไทยทุกครั้ง