



TEMSIB TRAVEL

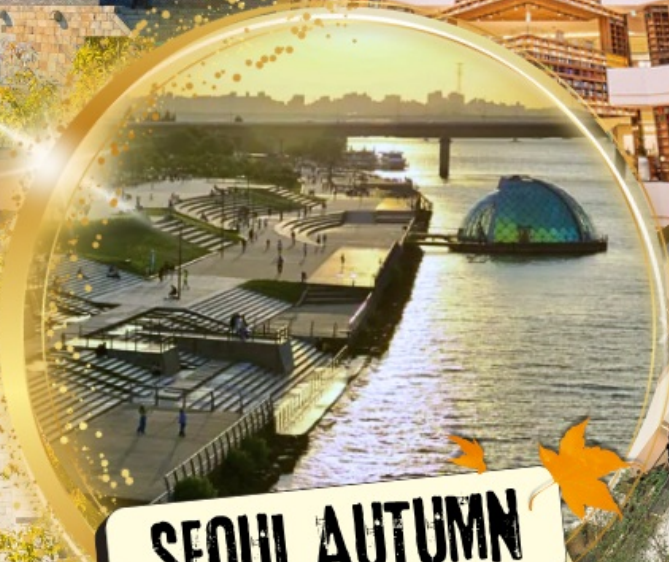
เต็มสิบ ทราเวล

บริษัท เต็มสิบ ทราเวล จำกัด

90 ASSEMBLY อพาร์ทเม้น ถ.รามคำแหง ซอย 24 แยก 32 หัวหมาก บางกะปิ กทม. 10240 โทร.080-593-6193



88ICN:26



t'way
น้ำหนักกระเป๋า **25** KG.
CARRY ON **10** KG.

เดินทาง
ก.ย.-พ.ย. 2569

SEOUL AUTUMN KOREAN

5 วัน
3 คืน

ชมใบไม้เปลี่ยนสีริมแม่น้ำที่ YEOUIDO HANGANG PARK

“ เดอะฮุนโด ซิล ” ครบทุกแบรนด์ดัง ช้อปปังจบทุกเทรนด์ฮิตของเกาหลี

อิสระฟรีเดย์ 1 วัน! พักโฮล 3 คืน!

เดินเล่นย่านชิค Haenggung Street Suwon • บัอมฮวาของ
ชมห้องสมุดสุดตระการตาที่ Starfield Suwon
ถ่ายรูปมุมฮอตมหาวิทยาลัยฮิวา • พระราชวังก็อกชุกุก

เดินย่านวัยรุ่นเกาหลี • ฮงแด • Local Food ตลาดกวางจิง • Local Supermarket

ช้อปแบรนด์ดัง Matin Kim • Kodak • Ami • Medicube • Musinsa • StandOil

ราคาเริ่มต้น

19,900.-

88ICN:26

t'way
น้ำหนักกระเป๋า **25 KG.**
CARRY ON **10 KG.**

เดินทาง
ก.ย.-พ.ย. 2569

SEOUL AUTUMN KOREAN

ชมใบไม้เปลี่ยนสีริมแม่น้ำที่ **YEUIDO HANGANG PARK**

“ เดอะฮันโด ซิล ” ครบทุกแบรนด์ดัง ช้อปปิงจบทุกเทรนด์ฮิตของเกาหลี

อิสระฟรีเดย์ 1 วัน! พักโฮล 3 คืน!

เดินเล่นย่านฮัก Haenggung Street Suwon • ป้อมจวาของ
ชมห้องสมุดสุดตระการตาที่ Starfield Suwon
ถ่ายรูปมุมฮอตมหาวิทยาลัยอึฮวา • พระราชวังก็อกซูกุง

เดินย่านวัยรุ่นเกาหลี • ฮงแด • Local Food ตลาดกวางจง • Local Supermarket

ช้อปปิงแบรนด์ดัง Matin Kim • Kodak • Ami • Medicube • Musinsa • StandOil

ราคาเริ่มต้น

19,900.-

88ICN:26 SEOUL AUTUMN 5 วัน 3 คืน

❁ **อิสระฟรีเดย์ 1 วัน! พักโฮล 3 คืน** ❁

เที่ยวย่านสุดฮิต **Haenggung Street** ซวอน • ชมกำแพงเมืองเก่า ป้อมจวาของ
ห้องสมุดที่ใหญ่ที่สุดในเกาหลี **Starfield Suwon** • มหาลัยหญิงอึฮวา
เดินเล่นชิว ๆ ชมวิวริมแม่น้ำฮันที่ **YEUIDO HANGANG PARK**
• พระราชวังก็อกซูกู • ทานอาหารโลดอล ที่ตลาดกวางจง

ช้อปปิงย่านดัง! ฮงแด • **Hyundai Premium Outlet** • Local Supermarket

เดินทางโดยสายการบิน **T'WAY (TW)**

t'way

น้ำหนักสัมภาระโหลดใต้ท้องเครื่อง **T'WAY (TW) 25 kg.** CARRY ON **10 kg.**

กำหนดการเดินทาง

ตารางบิน (ขึ้นเครื่องสุวรรณภูมิ)

ขาไป	TW102	กรุงเทพ (BKK) - อินชอน (ICN)	เวลา 00.05 – 07.40 น.
ขากลับ	TW101	อินชอน (ICN) - กรุงเทพ (BKK)	เวลา 18.00 – 22.05 น.

รายละเอียดโปรแกรม :

DAY:1 กรุงเทพมหานคร • สนามบินอินชอน

🕒 20.30 น.

คณะพร้อมกันที่สนามบินสุวรรณภูมิ

อาคารผู้โดยสารขาออก ชั้น 4 สายการบิน T'WAY

เคาน์เตอร์ M ประตูทางเข้าหมายเลข 6 โดยมีเจ้าหน้าที่จากบริษัทฯ คอยต้อนรับและอำนวยความสะดวกให้ท่านก่อนขึ้นเครื่อง

🕒 00.05 น.

ออกเดินทางสู่สนามบินอินชอน **กรุงโซล** ประเทศเกาหลีใต้ โดย **สายการบิน T'WAY เที่ยวบินที่ TW102**



DAY: 2

สนามบินอินชอน • Haenggung street Suwon • บ້อมฮวาซอง •

ห้องสมุด Starfield Suwon • พิพิธภัณฑ์紗草街

🕒 07.40 น.

เดินทางถึง **สนามบินอินชอน** กรุงโซล ประเทศเกาหลีใต้ (เวลาท้องถิ่นเร็วกว่าประเทศไทย 2 ชั่วโมง)

จากนั้นนำท่านเดินทางสู่ถนนสุดชิค **Haenggung street** หรือหลายๆคนรู้จักในชื่อ Haengridan-gill อยู่ใกล้กับ พระราชวังโบราณ Hwaseong Heanggung และ กำแพงบ้อม Hwaseong Fortress เป็นถนนที่ผสมผสานระหว่างบ้านโบราณสไตล์ฮันอก - ร้านอาหาร - คาเฟ่ - ร้านงานคราฟต์สไตล์เกาหลีสมัยใหม่ ทำให้บรรยากาศอบอุ่นและมุมถ่ายรูปสวยๆเยอะมาก นอกจากนี้ยังเป็นโลเคชั่นถ่ายซีรี่ย์ดังหลายเรื่อง เช่น Lovely Runner ,Our Beloved Summer และ Extraordinary Attorney Woo



นำท่านเดินทางสู่ **ป้อมฮวาซอง Hwaseong Fortress** ตั้งอยู่ใจกลางเมือง เพื่อเป็นรากฐานสำหรับการสร้างเมืองใหม่ในบริเวณนี้ สร้างขึ้นด้วยหิน และอิฐเผา ในยุคของ อาณาจักรโชซอน สร้างในช่วง ค.ศ. 1794 - 1796 โดยพระเจ้าจงโจ พระมหากษัตริย์ลำดับที่ 22 แห่งราชอาณาจักรโชซอน นอกจากนี้ยังใช้เป็นที่พักและเป็นที่ฝังพระศพขององค์ชายรัชทายาทจ็องฮอน (องค์ชายซาโด) ที่ถูกพระอัยกาของพระองค์ (พระเจ้าย็องโจ) ลงโทษโดยการขังองค์ชายไว้ในถังข้าวและให้อัดข้าวอดน้ำ พอผ่านไป 7 วันจึงสิ้นพระชนม์ภายในถังข้าว กำแพงป้อมฮวาซอง มีความยาวถึง 5.5 กิโลเมตร มีป้อมปราการ หรือประตูเมือง ทั้งหมด 4 ทิศ และมีรูปแบบทางสถาปัตยกรรมที่ยิ่งใหญ่และงดงาม



เที่ยง

รับประทานอาหารกลางวัน เมนู ทศกาลบี้

จากนั้นนำท่านสู่ **ห้องสมุด Starfield Suwon** ที่หลาย ๆ ท่านอาจจะรู้จักสาขา Seoul แต่จริง ๆ แล้วห้องสมุดยังมีอีกสาขาที่คือ Suwon บอกเลยว่าถึงจะอยู่นอกเมือง แต่ความอลังการของห้องสมุดนั้น ใหญ่กว่าโซลหลายเท่าตัว ด้านในยังมีทั้งร้านกาแฟ และร้านไอศกรีมให้ทุกท่าน ได้นั่งพักผ่อนจิบกาแฟ ถ่ายรูปและเดินเล่นได้ตามอัธยาศัย



นำท่านสู่ **พิพิธภัณฑ์สาหร่าย** ซึ่งท่านจะได้เรียนรู้การทำสาหร่ายของชาวเกาหลีประวัติความเป็นมาและความผูกพันที่ชาวเกาหลีที่มีต่อสาหร่าย อีกทั้งยังให้ท่านได้ลองฝึกทำข้าวห่อสาหร่ายเป็นอาหารยอดนิยมอีกชนิดของคนเกาหลี



เย็น

รับประทานอาหารเย็น เมนู แฮมุลทั้ง

นำท่านเข้าเช็คอิน **HOMES STAY HOTEL SUWON** หรือเทียบเท่า

DAY: 3

ศูนย์เครื่องสำอางค์ Cosmetic • ศูนย์สมุนไพร-น้ำมันสนเข็มแดง-ศูนย์โสม • สวนสาธารณะยอฮโด ฮันกัง • The Hyundai Seoul • ช้อปปิ้งย่านฮงแด



รับประทานอาหารเช้า ณ ห้องอาหารของโรงแรม

จากนั้นให้ท่านได้เลือกซื้อเครื่องสำอางค์แบรนด์ดังของเกาหลี ณ **ร้านเครื่องสำอางค์ Cosmetic** มีให้เลือกมากมายหลายยี่ห้อ เช่น ครีมน้ำตักที่โด่งดัง ครีมหอยทาก ฯลฯ พร้อมทั้งอัปเดตสินค้าด้านความงามแบบใหม่ ๆ เคล็ดลึกลับความงามที่สาวเกาหลีนิยมใช้กัน

นำท่านสู่ **น้ำมันสนเข็มแดง Red pine** สมุนไพรชื่อดังที่ได้รับความนิยมมาก เพราะมีสรรพคุณช่วยลดระดับน้ำตาลในเส้นเลือด ช่วยละลายไขมันในเส้นเลือด ล้างสารพิษหรือ ดีท็อกซ์ เลือดให้ สะอาดและเพิ่มการไหลเวียนของเลือดได้ สะดวกขึ้น เหมาะกับผู้ป่วย โรคเบาหวาน ความดัน ไขมันอุดตันในเส้นเลือดคอเลสเตอรอลในเลือดสูง ไซซ้อเสื่อม จากนั้นนำท่านสู่ **ศูนย์สมุนไพรฮอกเก** ชาวเกาหลีรุ่นใหม่นิยมนำมารับประทานเพื่อช่วยดูแลตับให้สะอาดแข็งแรง ป้องกันโรคตับแข็งไม่ถูกทำลายจากการดื่มแอลกอฮอล์ กาแฟ บุหรี่ สารตกค้างจากอาหาร และยา นำท่านชม **ศูนย์โสม** ซึ่งรัฐบาลรับรองคุณภาพว่ามีอายุ 6 ปี ซึ่งโสม 6 ปี ถือว่าเป็นโสมที่มีคุณภาพดีที่สุด ช่วยปรับสมดุลในร่างกาย บำรุงสมองและระบบประสาท เสริมระบบภูมิคุ้มกัน เพิ่มสมรรถภาพทางเพศ ควบคุมระดับน้ำตาลในเลือด ต้านอนุมูลอิสระ ชะลอวัย สามารถทานได้ทุกเพศทุกวัยตั้งแต่เด็กเล็กจนถึงผู้สูงอายุ

จากนั้นนำท่านสู่ **สวนสาธารณะยอฮโดฮันกัง (Yeouido Hangang Park)** เป็นสวนสาธารณะริมน้ำฮันที่ได้รับความนิยมมากในกรุงโซล สวนแห่งนี้โดดเด่นเรื่องลานทำกิจกรรมขนาดใหญ่และทัศนียภาพที่สวยงามเหมาะสำหรับการพักผ่อนหย่อนใจในทุกฤดูกาล ให้ท่านได้นั่งชิลพร้อมถ่ายภาพริมน้ำฮันตามรอยซีรีส์ได้แบบเก๋ๆ ที่สวนมีที่นั่ง โคมไฟ และผ้าห่มให้เช่าอีกด้วย



เดินทางสู่ **The Hyundai Seoul** เป็นห้างสรรพสินค้าที่ใหญ่ที่สุดในยอฮโด โดดเด่นด้วยดีไซน์ทันสมัยพื้นที่สีเขียวใจกลางห้าง แหล่งรวมแบรนด์เนมระดับโลก เช่น Gucci, Louis Vuitton, Prada, Dior, Chanel Beauty, MLB, The North Face White Label, Rockfish Weatherwear และเครื่องประดับหรู Tiffany & Co. สตรีทแฟชั่นเกาหลีฮิต ๆ เช่น Matin Kim, Mardi Mercredi, Marithé François Girbaud, emis, Stand Oil, ร้านอาหารดัง, ร้านกาแฟ และ อีกมากมาย ครบจบในที่เดียว ไฮไลท์อีกอย่างของที่นี่คือสถาปัตยกรรมซึ่งเป็นเอกลักษณ์ที่สุดของห้าง **สวนพฤกษศาสตร์ลอยฟ้า (Sounds Forest)** มีต้นไม้จริงและเสียงนกร้องจำลองในช่วงเทศกาลสำคัญ เช่น คริสต์มาส โซนนี้จะถูกเนรมิตเป็นหมู่บ้านคริสต์มาสขนาดใหญ่ที่คนเกาหลีต้องมาต่อคิวเข้าชม



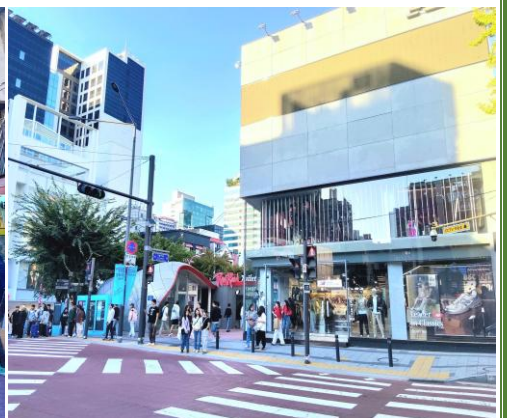
เที่ยง

รับประทานอาหารกลางวัน เมนู ชาบู ชาบู

จากนั้นนำท่านเยี่ยมชม **มหาวิทยาลัยหญิงอีฮวา** มหาวิทยาลัยที่มีชื่อเสียงโด่งดัง และเก่าแก่ที่สุดในเกาหลีใต้ มหาวิทยาลัยอีฮวา ถูกตั้งให้เป็นมรดกทางวัฒนธรรมของเกาหลีใต้ โดยมีประวัติศาสตร์อันยาวนานในการส่งเสริม ด้านการศึกษาของสตรีในเกาหลีใต้ และนอกจากประวัติศาสตร์ที่น่าสนใจแล้ว มหาวิทยาลัยอีฮวา ยังโดดเด่นใน ด้านของสถาปัตยกรรม ที่ถูกออกแบบโดย Dominique Perrault สถาปนิกชื่อดังระดับโลก รวมถึงยังมีจุดเช็คอิน ยอดฮิตของวัยรุ่นเกาหลีและนักท่องเที่ยวจากทั่วโลกเรียกได้ว่าเป็นมูมมหาชนที่สามารถถ่ายรูปออกมาได้สวยงาม ทั้งระยะใกล้และระยะไกล



นำท่าน **ช้อปปิ้งถนนฮงแด** ย่านดังกลางกรุงโซล สถานที่เด็ดยอดฮิตของคู่รัก และที่เที่ยวยอดนิยมนของวัยรุ่น ที่มี ทั้งร้านอาหาร ร้านเสื้อผ้า ไนท์คลับ และช้อปปิ้ง ๆ เช่น Carlyn ,Underground ,Pop Mart เป็นต้น ให้ทุกท่าน ได้เพลิดเพลินไปกับ ลานแสดงโชว์ความสามารถของวัยรุ่นเกาหลี และสินค้าแฟชั่นราคาย่อมเยาว์อีกมากมาย



เย็น

รับประทานอาหารเย็น เมนู คัมจาทัง

นำท่านเข้าเช็คอิน **L'ART HOTEL SEOUL** หรือเทียบเท่า

DAY: 4

อิสระฟรีเดย์ 1 วัน **(ไม่มีรถให้บริการและไม่มีไกด์นำเที่ยวตลอดทั้งวัน)**

🕒 เช้า

รับประทานอาหารเช้า ณ ห้องอาหารโรงแรม

ให้ทุกท่านอิสระท่องเที่ยวเองตามอัธยาศัย 1 วันเต็ม ในกรุงโซลหรือบริเวณใกล้เคียง ท่านสามารถเดินทางได้ด้วยรถไฟ หรือรถโดยสารสาธารณะ

หมายเหตุ : ควรวางแผนการเดินทางและเตรียมตัวล่วงหน้า (อิสระอาหารกลางวัน // อิสระอาหารเย็น)

สถานที่ท่องเที่ยวแนะนำ :



Myeongdong (เมียงดง) แหล่งช้อปปิ้งชั้นนำที่รวมแฟชั่นชั้นนำของกรุงโซล หรือที่คนไทยรู้จักในนาม สยามแสควร์เกาหลี ท่านจะได้พบกับสินค้าวัยรุ่นหลากหลายยี่ห้อ ไม่ว่าจะเป็นเครื่องสำอางแบรนด์ดังต่างๆ เช่น Etude house, The skin food, The face shop, Missha ฯลฯ นอกจากนี้ยังมีสตรีทฟู้ด ร้านอาหารเกาหลี เมนูแปลกใหม่ให้ท่านได้ลิ้มรสลองชิมลองทานได้อีกด้วย



Seongsu-dong (ซองซู) เป็นย่านช้อปปิ้งยอดฮิตแห่งใหม่ในกรุงโซล ที่รวบรวมทั้งคาเฟ่ชิค ๆ และร้านอาหาร รวมถึงมีสตรีทอาร์ต แกลเลอรี และงานศิลปะมากมาย ตกแต่งในอาคารสไตล์ลอฟต์ผสมอินดัสเทรียล ทำให้ย่านนี้เริ่มถูกเรียกว่า ‘บรูกลินแห่งกรุงโซล’ นอกจากนี้ยังมีช้อปปิ้งแบรนด์เนม เช่น Dior, Prada, Stand Oil, Emis, Matin Kim, New Balance ฯลฯ



Sinchon (ชินซัน) เป็นย่านมหาวิทยาลัยชั้นนำของเกาหลีใต้แหล่งรวมของวัยรุ่น มีร้านค้าทุกแบบทุกสไตล์ จะจิบกาแฟในคาเฟ่สุดน่ารัก กินอาหารเกาหลีรสเลิศ ช้อปปิ้งสินค้าแฟชั่นราคาดี หรือจะเดินเล่นตามมหาวิทยาลัยก็เพลิดเพลินกันไปอีกแบบ หรือถ้าใครเป็นคอซีรีส์เกาหลี ย่านนี้ก็ยังเป็นสถานที่ถ่ายทำซีรีส์ชื่อดังอย่าง Weightlifting Fairy Kim Bok-joo



Haebangchon - HBC (แฮบังซัน) คือ ย่านสุดฮิตในกรุงโซล โดดเด่นด้วยวิว N Seoul Tower คาเฟ่ฟู้ด และแจ๊สบาร์ บรรยากาศชิล ๆ สไตล์วินเทจผสมตะวันตก จุดเช็คอินไฮไลท์ Sinheung Art Market ตลาดเก่าที่ถูกรีโนเวทใหม่เป็นแหล่งรวมคาเฟ่ บาร์ และร้านอาหารสุดเท่จุดชมวิวยุคใหม่ อาหารดี ร้านค้าและคาเฟ่มากมายให้คุณจิบเครื่องดื่มพร้อมชมวิวแสงเย็นและหอคอยนัมซาน



สวนสนุก Lotte World สวนสนุกดังที่มีหลายสาขา รวมถึงในกรุงโซล สวนสนุกขนาดใหญ่ที่มีสิ่งอำนวยความสะดวกมากมาย ทั้งโรงแรม ห้างสรรพสินค้า และร้านอาหาร ด้านในสวนสนุกแบ่งเป็น 2 โซนใหญ่ๆ คือ Adventure และ Magic Island แต่ละโซนก็จะมีเครื่องเล่นที่น่าสนใจแตกต่างกันไป เช่น Giant Loop ,รถไฟเหาะ French Revolution เป็นต้น และยังมีพิพิธภัณฑ์สัตว์น้ำ Lotte World Aquarium ที่มีสิ่งมีชีวิตมากกว่า 55,000ตัว ให้ทุกท่านได้เปิดประสบการณ์ใหม่ ๆ ที่สนุกและน่าประทับใจ

กลับเข้าสู่ **L'ART HOTEL SEOUL** หรือเทียบเท่า

DAY: 5

พระราชวังถ็อกซู • ตลาดกวางจั้ง • Local Supermarket • สหามบินอินซอน •
สหามบินสุวรรณภูมิ

🕒 เช้า

รับประทานอาหารเช้า ณ ห้องอาหารโรงแรม

จากนั้นนำท่านสู่ **พระราชวังถ็อกซู (Deoksugung Palace)** ตั้งอยู่ที่หัวมุมสี่แยกใจกลางเมืองที่คึกคักที่สุดของกรุงโซล ซึ่งเป็นเพียงพระราชวังแห่งเดียวที่ล้อมรอบด้วยอาคารสไตล์ตะวันตกที่เพิ่มความเป็นเอกลักษณ์ของทิวทัศน์ได้เป็นพระราชวังที่เล็กที่สุดในบรรดา 5 พระราชวังของเกาหลี มีจุดเด่นคืออาคารภายในพระราชวังนั้นเป็นการผสมผสานระหว่างวัฒนธรรมเกาหลีและวัฒนธรรมตะวันตก



นำท่านสู่ **ตลาดกวางจั้ง (Gwangjang Market)** เป็นตลาดเก่าแก่ 100 ปี และถือเป็นหนึ่งในตลาดที่เก่าแก่ของชาวเกาหลี ของสดก็มีขายมากมายเช่นกัน ทั้งผักสด ผลไม้ กิมจิ ปลาสดปลาแห้ง ขนมขบเคี้ยว แม้กระทั่งของฝากน่ารักๆ และที่โดดเด่นมากๆ คือ Street Food เป็นตลาดขายอาหารพื้นเมืองต้นตำรับของชาวเกาหลี แถมราคาไม่แพงอีกด้วย ไม่ว่าจะเป็นไส้กรอกเลือดหมู คิมบับ หัวหมู ต็อกบกกี ออมุ๊ก บินแดต็อก และอาหารพื้นเมืองขึ้นชื่ออีกมากมาย



🕒 เที่ยง

อิสระรับประทานอาหารกลางวัน ที่ตลาดกวางจั้ง

นำท่านอิสระช้อปปิ้งขนมพื้นเมืองเกาหลีหลากชนิดรวมทั้งกิมจิไก่ตุ๋นโสมที่บรรจุอยู่ในถุงสุญญากาศ ตะเกียบ ถ้วยใส่ข้าว และของฝากของที่ระลึก ที่ท่านพลาดโอกาสในการซื้อไม่ได้ที่ **ร้านซูเปอร์มาร์เก็ตละลายเงินวอน** จากนั้นนำท่านเดินทางสู่ สหามบินอินซอน

🕒 18.00 น.

นำท่านเดินทางสู่ สหามบินสุวรรณภูมิ กรุงเทพฯ โดย สายการบิน T'WAY เที่ยวบินที่ TW101

🕒 22.05 น.

ถึงสหามบินสุวรรณภูมิ กรุงเทพฯ โดยสวัสดิภาพ...

Market O Real Brownie
(20g x 6cookie)



อัตราค่าบริการ :

วันเดินทาง	สายการบิน	พักห้องละ 2-3ท่าน ราคา/ท่าน	พักเดี่ยว/ท่าน
4 – 8 กันยายน 2569	t'way	21,900	5,900
9 – 13 กันยายน 2569	t'way	21,900	5,900
17 – 21 กันยายน 2569	t'way	21,900	5,900
14 – 18 กันยายน 2569	t'way	19,900	5,900
18 – 22 กันยายน 2569	t'way	21,900	5,900
23 – 27 กันยายน 2569	t'way	21,900	5,900
8 – 12 ตุลาคม 2569	t'way	23,900	5,900
16 – 20 ตุลาคม 2569	t'way	23,900	5,900
21 – 25 ตุลาคม 2569	t'way	23,900	5,900
23 – 27 ตุลาคม 2569	t'way	23,900	5,900
28 ตุลาคม – 1 พฤศจิกายน 2569	t'way	23,900	5,900
4 – 8 พฤศจิกายน 2569	t'way	21,900	5,900
12 – 16 พฤศจิกายน 2569	t'way	21,900	5,900
13 – 17 พฤศจิกายน 2569	t'way	21,900	5,900
16 – 20 พฤศจิกายน 2569	t'way	19,900	5,900
18 – 22 พฤศจิกายน 2569	t'way	21,900	5,900
20 – 24 พฤศจิกายน 2569	t'way	21,900	5,900
25 – 29 พฤศจิกายน 2569	t'way	21,900	5,900



***** เด็กทารกอายุไม่เกิน 2 ขวบ ชำระแค่ค่าภาษีสนามบิน *****

*****ไม่มีราคาเด็ก*****

**ทางบริษัทฯ ขออนุญาตเก็บค่าทิปไกด์ท้องถิ่น/คนขับรถ
ที่สนามบินสุวรรณภูมิ ท่านละ 1,800 บาท**



เงื่อนไขการชำระเงิน

- +** ทางบริษัทฯ ขอรับมัดจำ 10,000 บาท สำหรับการจองนับตั้งแต่วันจองภายใน 2 วัน
- +** กรุณาชำระส่วนที่เหลือ ก่อนเดินทางอย่างน้อย 30 วัน
(การไม่ชำระเงินมัดจำ หรือ ชำระไม่ครบหรือเช็คธนาคารถูกระงับการจ่ายไม่ว่าด้วยสาเหตุใด ๆ บริษัทฯ มีสิทธิ์ยกเลิกทัวร์ หรือยกเลิกการเดินทาง)
- +** หากจองทัวร์น้อยกว่า 30 วัน ราคาส่งชำระค่าทัวร์เต็มจำนวน

ขั้นตอนก่อนเดินทางเข้าเกาหลีใต้



สำหรับนักท่องเที่ยวชาวไทยที่จะเดินทางเข้าประเทศเกาหลีใต้ ต้องลงทะเบียน ดังนี้

- ✚ ผู้เดินทางที่มีอายุระหว่าง **17-65 ปี** **จะต้องลงทะเบียน K-ETA** เพื่อไม่ต้องทำวีซ่าเข้าเกาหลี (สามารถลงทะเบียนด้วยตัวเอง ผ่านเว็บไซต์ <https://www.k-eta.go.kr/>)
- ✚ สำหรับผู้เดินทางที่มีอายุต่ำกว่า **17 ปี** และ ผู้เดินทางที่มีอายุเกิน **65 ปี** **ไม่ต้องลงทะเบียน K-ETA**

เอกสารที่ใช้ในการลงทะเบียน K-ETA

- ✚ รูปถ่ายหน้าพาสปอร์ต
- ✚ รูปถ่ายพื้นหลังสีขาว สามารถถ่ายจากโทรศัพท์มือถือได้
- ✚ ข้อมูลส่วนตัว ข้อมูลการเดินทางไปต่างประเทศ และ ข้อมูลการทำงาน
(*ขอสงวนสิทธิ์ผลการพิจารณาขึ้นอยู่กับดุลยพินิจของหน่วยงาน K-ETA)
 - โปรดทราบ!!! ในกรณีที่ยื่นขอ K-ETA เข้าเกิน 3 ครั้งภายในระยะเวลา 6 เดือน จะถูกบล็อกจากการยื่นขอเพิ่มเติมได้
 - หากผล K-ETA ไม่ผ่านการอนุมัติ จะยังไม่สามารถเข้าประเทศเกาหลีใต้ได้ **ท่านจะต้องเข้าประเทศด้วยการขอวีซ่า โปรดสอบถามเกี่ยวกับวีซ่าได้ที่สถานทูตเพื่อรับคำแนะนำ**



ราคาทัวร์รวม

- ☑ ค่าตัวเครื่องบิน ตามที่ระบุในรายการ ไป - กลับพร้อมคณะ
- ☑ ค่าภาษีสนามบิน ทุกแห่งที่มี
- ☑ ค่าอาหารทุกมื้อ ตามที่ระบุในรายการ
- ☑ ค่าเข้าชมสถานที่ต่าง ๆ ตามรายการ
- ☑ ค่าที่พักระดับมาตรฐาน (3 ดาว หรือเทียบเท่า) พักห้องละ 2 ท่าน
- ☑ ค่ารถรับ - ส่งและนำเที่ยวตามรายการ
- ☑ ค่าน้ำหนักกระเป๋าสัมภาระโหลดใต้ท้องเครื่องสายการบิน T'WAY 25 กก.
ถือขึ้นเครื่องท่านละ 10 กก.
- ☑ ค่าหัวหน้าทัวร์ผู้ชำนาญเส้นทาง นำท่านท่องเที่ยวตลอดรายการในต่างประเทศ
- ☑ ประกันอุบัติเหตุเงิน 1 ล้านบาทต่อท่าน





ราคาทัวร์ไม่รวม

- ☒ ค่าใช้จ่ายส่วนตัว อาทิ ค่าทำหนังสือเดินทาง, ค่าโทรศัพท์ส่วนตัว, ค่าซักรีด, มินิบาร์ในห้อง, รวมถึงค่าอาหาร และเครื่องดื่มที่สั่งเพิ่มนอกเหนือรายการ (หากท่านต้องการสั่งเพิ่ม กรุณาติดต่อหัวหน้าทัวร์แล้วจ่ายเพิ่มเองต่างหาก)
- ☒ ค่าทิปมัคคุเทศก์ท้องถิ่น+คนขับรถ ท่านละ 1,800 บาท **ขอสงวนสิทธิ์เก็บในวันเดินทาง ณ สนามบินสุวรรณภูมิ **เด็กอายุต่ำกว่า 2 ขวบ ไม่ต้องจ่ายค่าทิปไกด์****
- ☒ ค่าทิปหัวหน้าทัวร์ ตามความพึงพอใจของท่าน
- ☒ ค่าภาษีมูลค่าเพิ่ม 7% และภาษีหัก ณ ที่จ่าย 3% (กรณีออกใบเสร็จเต็มรูปแบบ)
- ☒ ค่าน้ำหนักกระเป๋าสัมภาระ ที่หนักเกินสายการบินกำหนด (ปกติ 25 กก.)
- ☒ กรณีอัตราค่าภาษีเชื้อเพลิงและประกันวินาศภัยทางอากาศสายการบิน (ปรับเพิ่ม)
- ☒ **ราคาทัวร์นี้สำหรับนักท่องเที่ยวชาวไทยเท่านั้น พาสปอร์ตชาวต่างชาติเก็บค่าใช้จ่ายเพิ่มท่านละ 100 usd (ชำระพร้อมค่าทัวร์ เรท ณ วันที่ทำการชำระ)**



เงื่อนไขการยกเลิก

*****กรณีท่านถูกปฏิเสธ K-ETA ทางบริษัทฯไม่รับผิดชอบทุกกรณี*****

1. กรณีลูกค้าถูกกรมแรงงานไทยไม่อนุญาตให้เดินทางออกนอกประเทศไทย หรือ เจ้าหน้าที่ตรวจคนเข้าเมืองเกาหลี (ต.ม เกาหลี) ปฏิเสธการเดินทางเข้าประเทศเกาหลี เนื่องด้วยดุลพินิจของเจ้าหน้าที่ ทางบริษัทฯ ไม่สามารถคืนค่าทัวร์ได้ เนื่องจากค่าใช้จ่ายต่าง ๆ มีการจ่ายขาดไปหมดแล้ว
2. **กรณีกรุ๊ปเต็มแล้ว** ทางบริษัทขอสงวนสิทธิ์ในการยกเลิกทุกกรณี ยกเว้นจะเปลี่ยนผู้เดินทางสามารถแจ้งมายังบริษัทก่อนเดินทาง 10 วัน
3. กรณีจำนวนผู้เดินทางไม่ถึง 15 ท่าน ทางบริษัทฯ อาจมีการเปลี่ยนแปลงค่าทัวร์ (ในกรณีลูกค้ายืนยันที่จะเดินทาง) หรือ ยกเลิกกรุ๊ป หรือ เลื่อนการเดินทาง ทั้งนี้จะแจ้งให้ลูกค้าทราบก่อนเดินทาง 10 วัน
4. สำหรับลูกค้าที่ไม่ได้ถือหนังสือเดินทางไทย **เมื่อวีซ่าผ่านแล้ว** แต่จะมีการยกเลิกการเดินทางบริษัทฯ ขอสงวนสิทธิ์ไม่คืนค่ามัดจำทัวร์ใด ๆ ทั้งสิ้น ยกเว้นจะเปลี่ยนผู้เดินทางใหม่มาแทน
5. **ยกเลิก 21 - 30 วัน ก่อนวันเดินทาง หักค่าใช้จ่ายจริงที่เกิดขึ้น** อาทิ ค่ามัดจำตั๋วเครื่องบิน, ค่ามัดจำโรงแรมที่พัก, ค่ามัดจำรถบัส , ค่าลงทะเบียนต่าง ๆ
6. **ยกเลิก 15 - 20 วัน ก่อนการเดินทาง หักค่าใช้จ่าย 50% ของราคาทัวร์** หรือค่าใช้จ่ายที่เกิดขึ้นจริง
7. **ยกเลิก 1 - 14 วัน ก่อนการเดินทาง ขอสงวนสิทธิ์ไม่คืนเงินใด ๆ ทั้งสิ้น** เนื่องจากทางบริษัทฯ ได้จ่ายขาดไปหมดแล้ว

หมายเหตุ : ตามพระราชบัญญัติธุรกิจนำเที่ยวและมัคคุเทศก์ พ.ศ. 2551 หมวด 2 ธุรกิจนำเที่ยว การยกเลิกการเดินทางของนักท่องเที่ยว ผู้ประกอบธุรกิจนำเที่ยวมีค่าใช้จ่ายที่ได้จ่ายจริงเพื่อเตรียมการจัดนำเที่ยวให้นำมาหักจากเงินค่าบริการที่ต้องจ่าย ทั้งนี้ผู้ประกอบธุรกิจนำเที่ยวแสดงหลักฐานให้นักท่องเที่ยวทราบ เช่น ค่าวีซ่า ค่ามัดจำตั๋วเครื่องบิน ค่าโรงแรม หรืออื่นๆ



หมายเหตุ

- 1. กรุณาตรงต่อเวลา !! มาตามเวลานัดหมาย หากท่านมาช้าในระหว่างทริปท่องเที่ยว ทำให้ท่านไม่สามารถท่องเที่ยวตามโปรแกรมฯ ท่านจะไม่สามารถเรียกร้องค่าเสียหายใด ๆ ได้**
- รายการท่องเที่ยวและรายการอาหารที่ระบุไว้ อาจมีการเปลี่ยนแปลงได้ตามสถานการณ์และตามความเหมาะสมของหน่วยงาน เพื่อประโยชน์สูงสุดของผู้เดินทาง
- ขณะเดินทางช่วงวันหยุดยาว หรือ ช่วงเทศกาลที่ต้องการันต์มัดจำหรือจ่ายเต็มแบบมีเงื่อนไข จะไม่มีการคืนเงินมัดจำหรือค่าทัวร์ทั้งหมด
- หากมีการถอนตัวหรือไม่ใช้บริการตามที่ระบุเอาไว้ในโปรแกรมทัวร์ ผู้จัดถือว่าผู้ท่องเที่ยวสละสิทธิ์และจะไม่คืนเงินค่าบริการที่ได้ชำระไว้ ไม่ว่ากรณีใด ๆ ทั้งสิ้น เนื่องจากค่าใช้จ่ายที่ท่านได้จ่ายให้กับบริษัทฯ เป็นการชำระเหมาจ่ายแล้ว
- ท่านถูกเจ้าหน้าที่ตรวจคนเข้าเมืองทั้งของทางประเทศไทยและเกาหลี ปฏิเสธการเข้า-ออกเมืองของท่าน ถือเป็นเหตุผลที่อยู่นอกเหนือความรับผิดชอบของทางบริษัท ทางบริษัท ขอสงวนสิทธิ์ในการที่จะคืนค่าใช้จ่าย ใด ๆ ทั้งสิ้น
- กรณีกรุ๊ปที่เดินทาง เป็นกรุ๊ปดูงาน หรือ กรุ๊ปนักศึกษา ซึ่งไม่ได้มีการแจ้งมากับทางบริษัทฯ ไว้ก่อนทำการจองทัวร์ ทางบริษัทฯ ขอสงวนสิทธิ์ดำเนินการเก็บเงินเพิ่มกับทางลูกค้าโดยตรงที่เกาหลีทันที
- เมนูอาหารทุกมื้อ ตามที่ระบุไว้ในรายการ ทางบริษัทจะจัดเป็นเมนูตามปกติ หากท่านไม่สามารถทานได้ เช่น ทานเจ, มังสวิรัติ, อาหารอิสลาม หรือแพ้อาหารชนิดอื่น ๆ กรุณาแจ้งให้เจ้าหน้าที่ทราบทันทีตั้งแต่จองทัวร์
- จำนวนผู้เดินทาง ขั้นต่ำ ผู้ใหญ่ 15 ท่าน ขึ้นไป
- เที่ยวบิน ราคาและรายการท่องเที่ยว สามารถเปลี่ยนแปลงได้ตามความเหมาะสม โดยคำนึงถึงผลประโยชน์ของผู้เดินทาง
- ทางบริษัทฯ จะไม่รับผิดชอบใด ๆ ทั้งสิ้นหากเกิดกรณีความล่าช้าจากสายการบิน, สายการบินยกเลิกเที่ยวบินก่อนการเดินทาง, การประท้วง, การนัดหยุดงาน, การก่อกบฏ หรือกรณีที่ท่านถูกปฏิเสธ การเข้าหรือออกเมืองจากเจ้าหน้าที่ตรวจคนเข้าเมือง หรือเจ้าหน้าที่กรมแรงงานทั้งจากไทย และต่างประเทศซึ่งอยู่นอกเหนือความรับผิดชอบของบริษัทฯ
- ทางบริษัทฯ จะไม่รับผิดชอบใด ๆ ทั้งสิ้น หากท่านใช้บริการของทางบริษัทฯ ไม่ครบ อาทิ ไม่เที่ยวบางรายการ, ไม่ทานอาหารบางมื้อ เพราะค่าใช้จ่ายทุกอย่าง ทางบริษัทฯ ได้ชำระค่าใช้จ่ายให้ตัวแทนต่างประเทศแบบเหมาขาดก่อนออกเดินทางแล้ว
- ทางบริษัทฯ จะไม่รับผิดชอบใด ๆ ทั้งสิ้น หากเกิดสิ่งของสูญหายจากการโจรกรรม และ/หรือ เกิดอุบัติเหตุที่เกิดจากความประมาทของตัวนักท่องเที่ยวเอง
- ตัวเครื่องบินเป็นตัวราคาพิเศษ กรณีที่ท่านไม่เดินทางพร้อมคณะไม่สามารถนำมาเลื่อนวันหรือคืนเงินได้
- เมื่อท่านตกลงชำระเงินไม่ว่าทั้งหมดหรือบางส่วนกับทางบริษัทฯ ทางบริษัทฯ จะถือว่าท่านได้ยอมรับในเงื่อนไขข้อตกลงต่าง ๆ ที่ได้ระบุไว้แล้วทั้งหมด

15. หากมีเพื่อนหรือญาติของท่านต้องการร่วมเดินทางท่องเที่ยวระหว่างท่องเที่ยวในประเทศไทยแล้วเกิดปัญหาต่าง ๆ กรุณาติดต่อเจ้าหน้าที่ที่รับผิดชอบ หากท่านมีความจำเป็นต้องรับฝากของจากผู้อื่นเพื่อที่จะนำไปยังประเทศนั้น ๆ หรือนำกลับประเทศไทย ควรตรวจสอบสิ่งของนั้นว่าต้องไม่เป็นสิ่งของผิดกฎหมาย ซึ่งของผิดกฎหมายบางประเภท อาจมีโทษถึงขั้นประหารชีวิต เจ้าหน้าที่จะไม่รับฝากกระเป๋าหรือสิ่งของใด ๆ
16. มัคคุเทศก์ พนักงานและตัวแทนของผู้จัด ไม่มีสิทธิ์ในการให้คำสัญญาใด ๆ ทั้งสิ้นแทนผู้จัดนอกจากมีเอกสารลงนามโดยผู้มีอำนาจของผู้จัดกำกับเท่านั้น
17. เนื่องด้วยมาตรการรักษาความปลอดภัยของสนามบินทั่วโลก ก่อนท่านขึ้นเครื่องบิน กรุณาแยกของเหลว เจล สเปรย์ ที่จะนำติดตัวขึ้นเครื่องบิน แยกใส่ถุงพลาสติกใสมีซิปล็อคปิดสนิท โดยที่ขนาดบรรจุภัณฑ์ไม่เกิน 100 มิลลิลิตรต่อชิ้น และรวมกันทุกชิ้นไม่เกิน 1 ลิตร และต้องนำออกมาให้เจ้าหน้าที่ตรวจได้อย่างสะดวก ณ จุดเอ็กซ์เรย์ ถ้าสิ่งของดังกล่าวมีขนาดบรรจุภัณฑ์มากกว่าที่กำหนด รวมถึงสิ่งของที่มีลักษณะคล้ายกับอาวุธ เช่น กรรไกรตัดเล็บ มีดพก แหวน จะต้องใส่กระเป๋าใบใหญ่และฝากเจ้าหน้าที่โหลดใต้ท้องเครื่องบินเท่านั้น และประเทศไทย มีกฎหมายห้ามนำเข้าผลิตภัณฑ์ที่ทำมาจากพืช และเนื้อสัตว์ทุกชนิดเข้าประเทศ เช่น ผัก ผลไม้สด ไข่ เนื้อสัตว์ ไข่กรอก เพื่อเป็นการป้องกันโรคติดต่อที่จะมาจากสิ่งเหล่านี้ หากเจ้าหน้าที่ตรวจพบจะต้องเสียค่าปรับในอัตราที่สูงมาก