



# TEMSIB TRAVEL

## เต็มสิบ ทราเวล

บริษัท เต็มสิบ ทราเวล จำกัด

90 ASSEMBLY อพาร์ทเม้น ถ.รามคำแหง ซอย 24 แยก 32 หัวหมาก บางกะปิ กทม. 10240 โทร.080-593-6193

บินภายใน 1 เที่ยวบิน

(PV-TUR-PF1DOM9D-TK)

TURKISH AIRLINES

# TURKIYE

Vip 9 วัน 7 คืน

พักโรงแรม 5 ดาว!

เริ่มต้น

# 55,998.-

อิสตันบูล คัปปาโดเกีย ปามุคคาเล่ ซานัคคาเล่



กุมภาพันธ์ - มิถุนายน 2569



ล่องเรือ BOSPHORUS



โยเกิร์ตผืน

- ✓ รวมเข้าชม พระราชวังโดลมาบาเย่
- ✓ พักโรงแรมสโตร์ต้า 2 คืน
- ✓ รวมเข้าชม พระราชวังทอปกาปี
- ✓ พิเศษ! อาหารจีนสดต้นตำรับ 1 มื้อ

น้ำหนักกระเป๋า 30 กิโล 10 ท่าน คอนเฟิร์มเดินทาง รวมประกันการเดินทาง อาหาร 18 มื้อ

ทัวร์ตุรกีที่ดี



บินภายใน 1 เที่ยวบิน

(PV-TUR-PF1DOM9D-TK)



# TURKIYE

## Vip 9 วัน 7 คืน

พักโรงแรม 5 ดาว!

เริ่มต้น

# 55,998.-

อิสตันบูล คัปปาโดเกีย ปามุคคาเล่ ซานัคคาเล่

กุมภาพันธ์ - มิถุนายน 2569



- รวมเข้าชม พระราชวังโดลมาบาเซ่
- รวมเข้าชม พระราชวังทอปกาปี
- พักโรงแรมสโตร์ต้า 2 คืน
- พิเศษ! อาหารจีนรสต้นตำรับ 1 มื้อ

น้ำหนักกระเป๋า 30 กิโล | 10 ท่าน คอนเฟิร์มเดินทาง | รวมประกันภัยการเดินทาง | อาหาร 18 มื้อ

### ทัวร์ตุรกีที่ดี

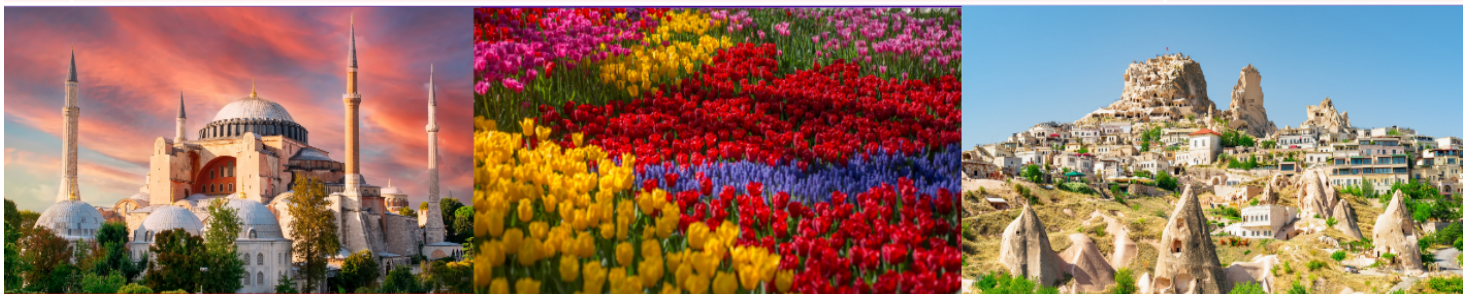


ถูกและดีมีที่ทัวร์ตุรกีที่ดี  
ตุรกีดินแดนเทพนิยาย  
9 วัน 7 คืน



เส้นทางการบิน	เวลาออกเดินทาง-เวลาถึงปลายทาง	เที่ยวบิน	ระยะเวลาในการเดินทางโดยประมาณ
สุวรรณภูมิ (BKK) - อิสตันบูล (IST)	05.50 - 12.30	TK59	10 ชั่วโมง 40 นาที
อิสตันบูล (IST) - ไคเซรี (ARS)	14.10 - 15.40	TK2014	1 ชั่วโมง 30 นาที
อิสตันบูล (IST) - สุวรรณภูมิ (BKK)	15.30 - 04.20	TK58	10 ชั่วโมง

วันที่	โปรแกรมท่องเที่ยว	อาหาร			โรงแรม
		เช้า	กลางวัน	เย็น	
1	สนามบินสุวรรณภูมิ - สนามบินอิสตันบูล - สนามบินโคเชอรี	✈	✈	✓	KASELDON CAVE HOTEL หรือเทียบเท่า
2	ขึ้นบอลลูน (OPTIONAL TOUR) - นครใต้ดิน - หุบเขาอุซซาร์ - หุบเขาเดเฟเนก - หุบเขาเกอเรน - ชมโรงงานจิวเวลรี่และเซรามิค - โรงงานทอพรม	✓	✓	✓	CAPPADOCIA หรือเทียบเท่า
3	เมืองปามุกคาเล่ - CARAVANSARAI - แวะชิมโยเกิร์ตฝืน - ชมโรงงานคอตตอน - ปราสาทปุยฝ้าย - สุสานโรมันโบราณ	✓	✓	✓	RAMADA BY WYNDHAM หรือเทียบเท่า
4	วิหารเทพีอาร์เทมิสโบราณ - โบสถ์นักบุญเซนต์จอห์น - ISA BEY MOSQUE - ร้านขนม Turkish Delight - หมู่บ้านซีเรนเซ่	✓	✓	✓	SIGNATURE BLUE RESORT หรือเทียบเท่า
5	โรงงานเครื่องหนัง - เพอร์กามอน - AYVALIK ไอวาลี - ชานักคาเล่ - ม้าไม้จำลองกรุงทรอย	✓	✓	✓	KOLIN HOTEL CANAKALE หรือเทียบเท่า
6	กรุงอิสตันบูล - สุเหร่าสีน้ำเงิน - จัตุรัสสุลต่านอะห์เมต - สุเหร่าเซนต์โซเฟีย	✓	✓	—	GOLDEN TULIP หรือเทียบเท่า
7	ล่องเรือช่องแคบบอสฟอรัส - พระราชวังโดลมาบาเซ่ - พระราชวังทอปกาปี - สไปซ์มาร์เก็ต	✓	✓	—	GOLDEN TULIP หรือเทียบเท่า
8	GALATA PORT MALL หรือ สวนทิวลิป (เฉพาะเมษายนเท่านั้น) - สนามบินอิสตันบูล	✓	—	✈	✈
9	สนามบินสุวรรณภูมิ กรุงเทพฯ	✈	—	—	



# รายละเอียดการเดินทาง

## วันแรก สนามบินสุวรรณภูมิ – สนามบินอิสตันบูล – สนามบินคัปปาโดเกีย

**03.00 น.** 🧑‍🎒 คณะผู้เดินทางพร้อมกันที่ **สนามบินสุวรรณภูมิ** อาคารผู้โดยสารขาออกระหว่างประเทศ ชั้น4 สายการบิน **TURKISH AIRLINES (TK) เคาน์เตอร์ B ประตู 9** ซึ่งมีเจ้าหน้าที่ของบริษัทคอยอำนวยความสะดวกเรื่องสัมภาระและเอกสารการเดินทางแก่ท่าน

**05.50 น.** ✈️ ออกเดินทางสู่ **สนามบินอิสตันบูล** โดยสายการบิน **TURKISH AIRLINES (TK)** เที่ยวบินที่ **TK59** ใช้เวลาเดินทางประมาณ **10.40 ชั่วโมง** (บริการอาหารและเครื่องดื่มบนเครื่องบิน)



**12.30 น.** เดินทางถึง **สนามบินอิสตันบูล** หลังผ่านพิธีการตรวจคนเข้าเมือง

**14.10 น.** ✈️ นำท่านบินภายในประเทศสู่ **สนามบินคัปปาโดเกีย** โดยสายการบิน **TURKISH AIRLINES** เที่ยวบินที่ **TK2014** ใช้เวลาเดินทางประมาณ **1.30 ชั่วโมง**

**15.40 น.** เดินทางถึง **สนามบินไคเซอริ** รับกระเป๋าสัมภาระเรียบร้อย นำท่านเดินทางเข้าสู่โรงแรมที่พัก

**ค่ำ** 🍽️ บริการอาหารค่ำ ณ ห้องอาหารของโรงแรม

➡️ นำท่านเข้าสู่ที่พักโรงแรมสไตล์เก่า **KASELDON CAVE HOTEL** หรือเทียบเท่า **หมายเหตุ: กรณีห้องพักรวมโรงแรมถ้าเต็ม ขอสงวนสิทธิ์ในการเปลี่ยนเป็นโรงแรมเทียบเท่าระดับเดียวกัน**

## วันที่สอง

- **ขึ้นบอลลูน (OPTIONAL TOUR)**
- นครใต้ดิน
- หุบเขาอุซซาร์
- หุบเขาเดฟเรนท์
- หุบเขาเกอร์เม่
- ชมโรงงานจิวเวลรี่และเซรามิค
- โรงงานทอพรม



05.30 น.

ออกเดินทาง **ขึ้นบอลลูน** สำหรับท่านที่สนใจ เพื่อชมวิວังดงามของเมืองคัปปาโดเกียจากมุมมองที่หาชมได้ยาก ใช้เวลาในการลอยตัวอยู่บนบอลลูนประมาณ 1 ชั่วโมง เพื่อเพลิดเพลินกับทิวทัศน์อันสวยงามของคัปปาโดเกียจากฟ้า (ค่าเที่ยวชมท่านละ 300 – 350 USD/ท่าน สำหรับท่านที่สนใจ **สอบถามราคา**กับทางหัวหน้าทัวร์อีกครั้ง)



ทางบริษัทขอสงวนสิทธิ์ในการซื้อ **OPTIONAL TOUR** ผ่านทางหัวหน้าทัวร์เท่านั้น ด้วยเหตุด้านความปลอดภัยของตัวท่านเองจากมิจฉาชีพ และในเรื่องของการจัดการบริหารเวลาของกลุ่มทัวร์ และหากท่านใดสำรองทัวร์ **Option** เองโดยไม่ผ่านหัวหน้าทัวร์ บริษัทฯ ขอสงวนสิทธิ์ในการเรียกเก็บค่าใช้จ่ายเพิ่มท่านละ 3,000บาท/1OPTION  
ขอขอบพระคุณทุกท่านในการให้ความร่วมมือ

### \*\* แนะนำโปรแกรมเสริมพิเศษ ไม่รวมอยู่ในราคาทัวร์ \*\*

1. สำหรับท่านใดที่สนใจขึ้นบอลลูนชมความสวยงามของเมืองคัปปาโดเกีย โปรแกรมจะต้องออกจากโรงแรม ประมาณ 05.00 น. โดยมีรถท้องถิ่นมารับไปขึ้นบอลลูน เพื่อชมความสวยงามของเมืองคัปปาโดเกียในอีกมุมหนึ่งที่ยากได้ยาก ใช้เวลาอยู่บนบอลลูนประมาณ 1 ชั่วโมง ค่าใช้จ่ายเพิ่มเติมในการขึ้นบอลลูนอยู่ที่ท่านละ ประมาณ 300-350 เหรียญดอลลาร์สหรัฐ (USD) ขึ้นอยู่กับฤดูกาล โปรดทราบ ประกันอุบัติเหตุที่รวมอยู่ในโปรแกรมทัวร์ ไม่ครอบคลุมการขึ้นบอลลูน และ เครื่องร่อนทุกประเภท ดังนั้นขึ้นอยู่กับดุลยพินิจของท่าน

2. รถจี๊ปทัวร์ (JEEP TOUR) สำหรับท่านใดที่สนใจชมความสวยงามของเมืองคัปปาโดเกียบริเวณภาคพื้นดิน โปรแกรมจำเป็นต้องออกจากโรงแรม ประมาณ 05.00 – 06.00 น. โดยมีรถท้องถิ่นมารับเพื่อชมความสวยงามโดยรอบของเมืองคัปปาโดเกียบริเวณภาคพื้นดินในบริเวณที่รถเล็กสามารถตะลุยไปได้ ใช้เวลาอยู่บนรถจี๊ป ประมาณ 1 ชั่วโมง ค่าใช้จ่ายเพิ่มเติมในการนั่งรถจี๊ปอยู่ที่ ท่านละ 120-150 เหรียญดอลลาร์สหรัฐ (USD) ขึ้นอยู่กับฤดูกาล โปรดทราบ ประกันอุบัติเหตุที่รวมอยู่ในโปรแกรมทัวร์ไม่ครอบคลุมกิจกรรมพิเศษ ไม่ครอบคลุมการขึ้นบอลลูน และเครื่องร่อนทุกประเภท ดังนั้นขึ้นอยู่กับดุลยพินิจของท่าน

### คำแนะนำ

- ★ เนื่องด้วยข้อกำหนดของเวลา ท่านจำเป็นต้องเลือกซื้อแพ็คเกจทัวร์เสริมอย่างใดอย่างหนึ่งเท่านั้น
- ★ ท่านที่เมารถ กรุณาทานยาแก้เมารถล่วงหน้าอย่างน้อยครึ่งชั่วโมงก่อนออกเดินทาง และ ควรแจ้งให้หัวหน้าทัวร์ทราบ ตั้งแต่ก่อนวันเดินทาง (ตั้งแต่อยู่ประเทศไทย เพื่อเตรียมยาแก้เมารถจากประเทศไทยไป)
- ★ กิจกรรมนี้ ไม่อนุญาตให้ผู้ที่เป็นโรคหัวใจขั้นรุนแรง หรือ ตั้งครรภ์ เข้าร่วมโดยเด็ดขาด กรณีเกิดความเสียหายไม่ว่ากรณีใดๆทางบริษัทขอสงวนสิทธิ์ในการไม่รับผิดชอบทุกกรณี
- ★ สำหรับท่านที่ไม่ร่วมในโปรแกรมเสริมพิเศษท่านจำเป็นต้องพักผ่อน รอคณะอยู่ที่โรงแรมที่พัก



นำท่านเดินทางสู่ **นครใต้ดิน (UNDERGROUND CITY)** เป็นสถานที่ที่ผู้นับถือศาสนาคริสต์ใช้หลบภัยชาวโรมัน ที่ต้องการทำลายล้างพวกนับถือศาสนาคริสต์ เป็นเมืองใต้ดินที่มีขนาดใหญ่ มีถึง 10 ชั้น แต่ละชั้นมีความกว้างและสูงขนาดเท่าเราเดินได้ ทำเป็นห้องๆ มีทั้งห้องครัว ห้องหมักไวน์ มีโบสถ์ ห้องโถงสำหรับใช้ประชุม มีบ่อน้ำ และระบบระบายอากาศที่ดี แต่อากาศค่อนข้างบางเบาเพราะอยู่ลึกและทางเดินบางช่วงอาจค่อนข้างแคบจนเดินสวนกันไม่ได้

**หุบเขาเดเฟเรนท์** หุบเขาเดเฟเรนท์ (DEVRENT VALLEY) เป็นที่รู้จักกันในชื่อเรียกว่า หุบเขาแห่งมนโคติ (IMAGINARY VALLY) และ หุบเขาสีชมพู (PINK VALLEY) ที่มีชื่อว่าหุบเขาแห่งมนโคติก็เนื่องมาจากบรรดาหินรูปทรงแปลกประหลาดซึ่งมีอยู่จำนวนมากมายที่ชวนให้ต้องใช้จินตนาการในการมอง



นำท่านชม **หุบเขาอุชิซาร์ (UCHISAR VALLEY)** หุบเขาคัลยาล้อมปกขนาดใหญ่ ใช้เป็นที่อยู่อาศัย ซึ่งหุบเขาดังกล่าวมีรูพรุน มีรอยเจาะ รอยซุด อันเกิดจากฝีมือมนุษย์ไปเกือบทั่วทั้งภูเขา เพื่อเอาไว้เป็นที่อาศัย และถ้ำมองดี ๆ จะรู้ว่าอุชิซาร์ คือ บริเวณที่สูงที่สุดของบริเวณโดยรอบ ดังนั้นในอดีตอุชิซาร์ ก็มีไว้ทำหน้าที่เป็นป้อมปราการที่เกิดขึ้นเองตามธรรมชาติเอาไว้สอดส่องข้าศึกยามมีภัยอีกด้วย

**กลางวัน** **📍 บริการอาหารกลางวัน ณ ภัตตาคาร**

นำท่านแวะ **ชมโรงงานจิวเวลรี่และโรงงานเซรามิค** อิสระกับการเลือกซื้อสินค้าและของที่ระลึก



ได้เวลานำทุกท่านเดินทางสู่ **หุบเขาเกอเรเม่** ตั้งอยู่ในบริเวณที่เป็นที่ตั้งถิ่นฐานของผู้คนมาตั้งแต่สมัยโรมัน และเป็นพื้นที่ที่ชาวคริสเตียนยุคแรกใช้ในการเป็นที่หลบหนีภัยจากการไล่ทำร้ายและสังหารก่อนที่คริสต์ศาสนาจะเป็นศาสนาที่ได้รับการประกาศว่าเป็นศาสนาของจักรวรรดิ ที่จะเห็นได้จากคริสต์ศาสนสถานจำนวนมากมายที่ตั้งอยู่ในบริเวณนี้

**แวะชมโรงงานทอพรม** สินค้าขึ้นชื่อและมีคุณภาพดีของประเทศตุรกี อีสระให้ทุกท่านได้เลือกซื้อเป็นของฝากตามอัธยาศัย



**ค่ำ** ๑๐ | บริการอาหารค่ำ ณ ห้องอาหารของโรงแรม

➡ นำท่านเข้าสู่ที่พักโรงแรมสไตล์ถ้ำ **CAPPADOCIA** หรือเทียบเท่า **หมายเหตุ: กรณีห้องพักรวม**  
**ถ้ำเต็ม ขอสงวนสิทธิ์ในการเปลี่ยนเป็นโรงแรมเทียบเท่าระดับเดียวกัน\*\***

**วันที่สาม**

- เมืองปามุคคาเล่
- CARAVANSARAI
- แวะชมโยเกิร์ตผิ่น
- ชมโรงงานคอตตอน
- ปราสาทปูยฝ้าย
- สุสานโรมันโบราณ



**เช้า** ๑๐ | บริการอาหารเช้า ณ ห้องอาหารของโรงแรม

นำท่านเดินทางสู่ **เมืองปามุคคาเล่** เมืองที่มีน้ำพุเกลือแร่ร้อนไหลทะลุขึ้นมาจากใต้ดินผ่านซากปรักหักพังของเมืองเก่าแก่สมัยกรีกก่อนที่ไหลลงสู่หน้าผา

ระหว่างทางแวะถ่ายรูป **CARAVANSARAI** ที่พักของกองคาราวานในสมัยโบราณ เป็นสถานที่พักผ่อนของกองคาราวานตามเส้นทางสายไหมและชาวเติร์ก สมัยออตโตมัน

**กลางวัน**

**📍 บริการอาหารกลางวัน ณ ภัตตาคาร**

หลังจากนั้นเดินทางสู่ **เมืองปามุกคาเล่ (PAMUKKALE)** เมืองที่มีน้ำพุเกลือแร่ร้อนไหลทะลุขึ้นมาจากใต้ดินผ่านซากปรักหักพังของเมืองเก่าแก่สมัยกรีกก่อนที่ไหลลงสู่หน้าผา ระหว่างทางแวะให้ท่านได้ลองชิม **โยเกิร์ตฝืน** ขนมหวานที่มีโยเกิร์ตเป็นส่วนประกอบหลัก มีน้ำผึ้งเป็นส่วนประกอบเสริม และมีดอกฝืนเป็นตัวเรียกแขก ก็เป็นสิ่งที่ต้องลองสักครั้งเมื่อเดินทางมาเที่ยวประเทศตุรกี **(ไม่รวมในค่าบริการเลือก**

**ชิมตามความสนใจของท่าน)**



นำท่านเข้า **ชมโรงงานคอตตอน** สามารถเลือกซื้อของฝากเช่น ผ้าพันคอ ผ้าปูที่นอน เสื้อผ้า เป็นต้น เป็นสินค้าที่ผลิตด้วยคอตตอน100%

พาท่านเข้าชม **ปราสาทปูยผ้าย** ผลจากการไหลของน้ำพุเกลือแร่ร้อนนี้ได้ก่อให้เกิดทัศนียภาพของน้ำตกสีขาวเป็นชั้นๆหลายชั้นและผลจากการแข็งตัวของแคลเซียมทำให้เกิดเป็นแก่งหินสีขาวราวหิมะ ขวางทางน้ำเป็นทางยาว แลดูเหมือนกับแอ่งน้ำสวรรค์หรือฉากในดินแดนแห่งเทพนิยาย จนทำให้ปามุกคาเล่และ **เมืองเฮียราโพลิส** ได้รับการยกย่องจากองค์การยูเนสโกให้เป็นมรดกโลกทางธรรมชาติในปีค.ศ.

1988



**ค่ำ**

**📍 บริการอาหารค่ำ ณ ห้องอาหารของโรงแรม**

**👉 นำท่านเข้าสู่ที่พัก RAMADA BY WYNDHAM @PAMUKKALE หรือเทียบเท่า**

# วันที่สี่

- วิหารเทพีอาร์เทมิสโบราณ
- โบสถ์นักบุญเซนต์ จอห์น
- ISA BEY MOSQUE
- ร้านขนม Turkish Delight
- หมู่บ้านซีเรนเซ



## เช้า | บริการอาหารเช้า ณ ห้องอาหารของโรงแรม

นำท่านแวะชม **วิหารเทพีอาร์เทมิสโบราณ (THE TEMPLE OF ARTEMIS)** 1 ใน 7 สิ่งมหัศจรรย์ยุคโบราณ ที่ปัจจุบันเหลือเพียงซากปรักหักพัง แต่ก็ยังสามารถมองเห็นถึงความยิ่งใหญ่ในอดีตได้ และแวะถ่ายรูป **โบสถ์นักบุญเซนต์ จอห์น (ST. JOHN CASTLE)** สวากของพระเยซูคริสต์ที่ออกเดินทางเผยแผร์ศาสนาไปทั่วดินแดนอนาโตเลียหรือประเทศตุรกีในปัจจุบัน จากนั้นนำท่านแวะถ่ายรูป **ISA BEY MOSQUE** มัสยิดอิสยาเบย์เป็นหนึ่งในตัวอย่างที่ดีและสำคัญที่สุดซึ่งสะท้อนถึงจุดสิ้นสุดของยุคจักรวรรดิ SELJUK ในช่วงปลายคริสต์ ค.ศ. 1400 นอกจากนี้มัสยิดแห่งนี้ยังเป็นที่ประทับของมัสยิดเมยยาดในดามัสกัส มัสยิด ISA BEY ก่อตั้งขึ้นบนเนินเขาตะวันตกของเขา AYASULUK ที่มองเห็นพื้นที่และมี HAREM ขนาดใหญ่ที่มีสอง NAVES และประกอบด้วยลานขนาดใหญ่

จากนั้นนำท่านซื้อของฝากตามอัธยาศัย **ร้านขนม TURKISH DELIGHT** ของฝากขึ้นชื่อของตุรกี



## กลางวัน | บริการอาหารกลางวัน ณ ภัตตาคาร

จากนั้นนำทุกท่านเดินทางสู่ **หมู่บ้านชิรินเซ่** ทอดยาวไปบนเนินเขาผ่านไร่องุ่น ฟาร์มลูกพีช และสวนแอปเปิ้ล ชิรินเซ่เป็นหนึ่งในหมู่บ้านที่สวยงามที่สุดในชายฝั่งอีเจียน บ้านที่มีสไตล์ตุรกีและกรีก ผสานกันอย่างลงตัว เพราะที่แห่งนี้เป็นอดีตชุมชนชาวกรีกออร์โธดอกซ์ เฟลิดเฟลินไปกับบรรยากาศหมู่บ้านแวะโรงบ่มไวน์เพื่อลิ้มรสไวน์ผลไม้หลายประเภท และไวน์ที่หมู่บ้านแห่งนี้ได้รับความนิยมอย่างมากในตุรกี ส่วนไวน์ผลไม้ก็มีชื่อเสียงในเวลาต่อมา คือ ไวน์แบล็คเบอร์รี่ ผลิตภัณฑ์ฝีมือจากท้องถิ่นต่างๆ ก็เป็นที่นิยมมาก เช่นงานถักโครเชต์ และ งานลูกไม้ งานปัก และเสื้อผ้า เลือกซื้อผลิตภัณฑ์ ออกแกนิก อาทิเช่น น้ำมันมะกอก สบู่ น้ำผึ้ง ฯลฯ

**ค่ำ**

**📍 บริการอาหารค่ำ ณ ห้องอาหารของโรงแรม**

**👉 นำท่านเข้าสู่ที่พัก SIGNATURE BLUE RESORT (KUSADASI) หรือเทียบเท่า**

## วันที่ห้า

- โรงงานเครื่องหนัง
- เพอร์กามอน
- AYVALIK ไอวาสิก
- ซานัคคาเล่
- ม้าไม้จำลองกรุงทรอย



**เช้า**

**📍 บริการอาหารเช้า ณ ห้องอาหารของโรงแรม**

นำท่านชม **โรงงานเครื่องหนัง** ผลิตภัณฑ์ที่ส่งออกที่สำคัญของตุรกีหนึ่งคุณภาพชั้นดีที่สุดแห่งหนึ่งของโลก ให้ท่านได้ร่วมสนุกกิจกรรมเดินแฟชั่นโชว์และเลือกชมได้ตามอัธยาศัย จากนั้นนำท่านเดินทางไปยัง **เมืองเพอร์กามอน (PERGAMON)** ใช้เวลาเดินทาง 2.20 ชั่วโมง (181 กิโลเมตร) เมืองชายฝั่งทะเลเอเจียนของประเทศตุรกี ตั้งอยู่ในจังหวัด อิชเมียร์ ในอดีตกลุ่มชาวกรีก อีโอลเลียน(Aeolian) เป็นผู้บุกเบิกในการเข้ามาตั้งรกรากในช่วง 800 ปีก่อนคริสตกาล

ต่อจากนั้นนำท่านไปสู่ **เมือง AYVALIK ไอวาสิก** เมืองชายฝั่งตะวันตกเฉียงเหนือของทะเลอีเจียน ชายฝั่งของตุรกี บ้านเรือนของเมืองได้รับอิทธิพลจากประเทศกรีซโบราณ เป็นดินแดนของการทำโรงงานทำมะกอกโบราณตั้งแต่สมัย ศต.18 ปัจจุบันเต็มไปด้วยสถานที่พักผ่อน คาเฟ่ร้านอาหาร ตรอกบ้านเรือนสีสดใส เหมาะสำหรับการเดินถ่ายรูปเล่นหรือจะนั่งจิบกาแฟรับอากาศบริสุทธิ์ริมทะเลอีเจียน



**กลางวัน**    **📍 บริการอาหารกลางวัน ณ ภัตตาคาร**

หลังจากนั้นนำท่านเดินทาง **ขานัคคาเล่ (CANAKKALE)** เป็นเมืองท่าที่สำคัญอีกแห่งหนึ่งของตุรกี มีดินแดนอยู่ในยุโรปและเอเชียเช่นเดียวกับอิสตันบูล เมืองนี้เป็นส่วนหนึ่งของประวัติศาสตร์ของ สงครามโลกครั้งที่ 1 เพราะที่ขานัคคาเล่นี้ทหารสัมพันธมิตรได้ยกพลขึ้นบกและทำการรบในสงครามกาลิ โปลี (GALLIOLI) หรือ กัลป์ลิโปลีโดยในทุกๆปีจะมีการจัดงานรำลึกให้กับผู้เสียชีวิตในวัน ANZAC DAY ทุก วันที่ 25 เมษายน ทุกปี ในสงครามโลกครั้งที่ 1 ตุรกีเป็นฝ่ายพ่ายแพ้ แต่กลับชนะในสงคราม กัลป์ลิโปลี จน ทำให้นายพล มุสตาฟา เคมาล ปาชา (MUSTAFA KEMAL PASHA) กลายเป็นมหาวีรบุรุษสำคัญของชาติ ซึ่ง ต่อมา มุสตาฟา เคมาล ปาชา ก็คือคือ อตาเติร์ก บิดาแห่งชาติตุรกี

ถ่ายรูปกับ **ม้าไม้จำลองกรุงทรอย HOLLYWOOD TROY WOODEN HORSE** ซึ่งอยู่ใจกลางเมืองขานัคคาเล่ ม้าไม้เมืองทรอยตามเรื่องเล่านั้นเกิดจากการต่อสู้ระหว่างกองทัพกรีกและกรุงทรอย ต่อสู้กันนานนับสิบปี กองทัพกรีกจึงคิดแผนการที่จะตีกรุงทรอยโดยการสร้างม้าไม้ โดยทหารกรีกได้เข้าไปซ่อนตัวอยู่ภายในชอกต่างๆของม้าและเซ็นไปไว้หน้าเมืองทรอย ชาวเมืองทรอยเห็นก็นึกว่ากองทัพกรีกได้ถอยทัพยอมแพ้ไปแล้วและมอบม้าไม้จำลองเป็นของขวัญ จึงเซ็นเข้าไปไว้ในเมือง ตกกลางคืนชาวทรอยนอนหลับหมดทหารที่ซ่อนอยู่ในม้าก็ออกมาเปิดประตูให้กองทัพกรีกเข้ามาทำการยึด และเผากรุงทรอยจนย่อยยับ ซึ่งม้าไม้จำลองแห่งเมืองทรอยที่เห็นอยู่ในเมือง ขานัคคาเล่ นี้ได้รับมาจาก กองถ่ายทำละคร วอเนอร์ บราเธอร์ ใช้ถ่ายทำละคร เรื่องทรอย เมื่อถ่ายทำเสร็จแล้วจึงยกให้เป็นสมบัติของที่นี่ตั้งแต่ปี 2004



**ค่ำ**    **📍 บริการอาหารค่ำ ณ ห้องอาหารของโรงแรม**  
**👉 นำท่านเข้าสู่ที่พัก KOLIN HOTEL CANAKALE หรือเทียบเท่า**

# วันที่หก

- กรุงอิสตันบูล
- สุเหร่าสีน้ำเงิน
- จัตุรัสสุลต่านอะห์เมต
- สุเหร่าเซนต์โซเฟีย



## เช้า ๑๐ | บริการอาหารเช้า ณ ห้องอาหารของโรงแรม

จากนั้นออกเดินทางสู่ **กรุงอิสตันบูล** เดิมชื่อ คอนสแตนติโนเปิล เป็นเมืองที่มีประชากรมากที่สุดในประเทศตุรกี ตั้งอยู่บริเวณช่องแคบบอสฟอรัส ซึ่งทำให้อิสตันบูลเป็นเมืองสำคัญเพียงเมืองเดียวในโลก ที่ตั้งอยู่ในทวีป คือ ทวีปยุโรป (ฝั่งบอสฟอรัส) และ ทวีปเอเชีย (ฝั่งอนาโตเลีย)

นำทุกท่านชม **สุเหร่าสีน้ำเงิน (BLUE MOSQUE) หรือ SULTAN AHMET MOSQUE** ถือเป็นสุเหร่าที่มีสถาปัตยกรรมเป็นสุดยอดของ 2 จักรวรรดิ คือ ออตโตมันและไบเซนไทน์ เพราะได้รวบรวมเอาองค์ประกอบจากวิหารเซนต์โซเฟียผนวกกับสถาปัตยกรรมแบบอิสลามดั้งเดิม ถือว่าเป็นมัสยิดที่ใหญ่ที่สุดในตุรกี สามารถจุคนได้เรือนแสน ใช้เวลาในการก่อสร้างนานถึง 7 ปี ระหว่าง ค.ศ.1609 - 1616 โดยตั้งชื่อตามสุลต่านผู้สร้าง ซึ่งก็คือ SULTAN AHMED นั่นเอง

## กลางวัน ๑๑ | บริการอาหารกลางวัน ณ ภัตตาคาร



**ข้อกำหนด โปรดแต่งกายด้วยชุดสุภาพสำหรับการเข้าชมสุเหร่า และจำเป็นต้องต้องถอดรองเท้าก่อนเข้าชม**

สุภาพสตรี : สวมกางเกงขายาวคลุมข้อเท้า เสื้อแขนยาวคลุมข้อมือ มิติดชิดไม้รัดรูป และเตรียมผ้าสำหรับคลุมศีรษะ

สุภาพบุรุษ : สวมกางเกงขายาว และ เสื้อแขนยาว ไม้รัดรูป

นำท่านชม **จัตุรัสสุลต่านอะห์เมตหรือฮิปโปโดรม (HIPPODROME)** สนามแข่งม้าของชาวโรมัน จุดศูนย์กลางแห่งการท่องเที่ยวเมืองเก่า สร้างขึ้นในสมัยจักรพรรดิ เซปติมิอุสเซเวรุสเพื่อใช้เป็นเวทีแสดงกิจกรรมต่างๆของชาวเมือง ต่อมาในสมัยของจักรพรรดิคอนสแตนตินฮิปโปโดรมได้รับการขยายให้กว้างขึ้น ตรงกลางเป็นที่ตั้งแสดงประติมากรรมต่าง ๆซึ่งส่วนใหญ่เป็นศิลปะในยุคกรีกโบราณในสมัยออตโตมัน สถานที่แห่งนี้ใช้เป็นเวทีจัดงานพิธีแต่ในปัจจุบันเหลือเพียงพื้นที่ลานด้านหน้ามัสยิดสุลต่านอะห์เมตซึ่งเป็นที่ตั้งของเสาโอเบลิสก์ 3 ต้น คือเสาที่สร้างในอียิปต์เพื่อถวายแก่ฟาโรห์ทุตโมซิสที่ 3 ถูกลากกลับมาไว้ที่อิสตันบูลเสาต้นที่สอง คือ เสาสูง และเสาต้นที่สาม คือเสาคอนสแตนตินที่ 7



จากนั้นพาท่านแวะถ่ายรูปรอบ ๆ และบริเวณด้านหน้าของ **สุเหร่าเซนต์โซเฟีย (SAINT SOPHIA) หรือ โบสถ์ฮาเจีย โซเฟีย** เดิมเป็นโบสถ์คริสต์นิกายออร์ทอดอกซ์ที่สร้างขึ้นในค.ศ. 537 มี ก่อนจะเปลี่ยนเป็นมัสยิดในค.ศ. 1453 และเคยเป็นพิพิธภัณฑสถานตั้งแต่ปี ค.ศ. 1935 ก่อนจะถูกเปลี่ยนกลับมาเป็นมัสยิดอีกครั้งในปี ค.ศ. 2020 จุดเด่นคือโดมที่มีขนาดใหญ่เป็นอันดับ 4 ของโลก ก่อสร้างด้วยการใช้ผนังเป็นตัวรับน้ำหนักของอาคารลงสู่พื้นแทนการใช้เสาค้ำยัน เป็นการออกแบบที่ถือว่ามีความเทคนิคที่ล้ำหน้ามากในยุคหนึ่ง และนี่เป็นเหตุผลหนึ่งทำให้ที่นี่เป็นหนึ่งในเจ็ดสิ่งมหัศจรรย์ของโลกยุคกลางและเป็นสถาปัตยกรรมที่โดดเด่นจากยุคไบแซนไทน์



**คำ** **อิสระรับประทานอาหารค่ำตามอัธยาศัย**  
 ➡ **นำท่านเข้าสู่ที่พัก GOLDEN TULIP @ISTANBUL หรือเทียบเท่า**

# วันที่เจ็ด

- ล่องเรือช่องแคบบอสฟอรัส
- พระราชวังโดลมาบาเซ
- พระราชวังทอปกาปี
- สไปซ์มาร์เก็ต



## เช้า 10 | บริการอาหารเช้า ณ ห้องอาหารของโรงแรม

นำท่านนำทุกท่าน **ล่องเรือช่องแคบบอสฟอรัส** จุดที่บรรจบกันของทวีปยุโรปและเอเชีย ซึ่งทำให้ประเทศตุรกีได้รับสมญานามว่า ดินแดนแห่งสองทวีป ช่องแคบบอสฟอรัสยังเป็นจุดยุทธศาสตร์สำคัญ เนื่องจากเป็นเส้นทางเดินเรือที่เชื่อมทะเลดำทะเลมาร์มาร่า เราจะได้เห็นป้อมปืนที่ตั้งเรียงรายอยู่ตามช่องแคบได้แก่ RUMELI CASTLE และ ANATOLIA CASTLE โดยจุดชมวิวที่สำคัญคือสะพานแขวนบอสฟอรัส เพื่อให้รถยนต์สามารถวิ่งข้ามฝั่งยุโรปและเอเชียได้ สร้างเสร็จในปี ค.ศ.1973 มีความยาวทั้งสิ้น 1,560 เมตร และได้กลายเป็นสะพานแขวนที่ยาวเป็นอันดับ 4 ของโลกในสมัยนั้น (ปัจจุบันตกไปอยู่อันดับที่ 21) ขณะที่ล่องเรือพร้อมดื่มด่ำกับบรรยากาศสองข้างทาง ซึ่งสามารถมองเห็นได้ไม่ว่าจะเป็นพระราชวังโดลมาบาเซและบ้านเรือนของบรรดาเหล่าเศรษฐีที่สร้างได้สวยงามตระการตา



นำท่านเข้าชม **พระราชวังโดลมาบาเซ** เป็น พระราชวัง ที่ใหญ่และ หรรษา ที่สุดในตุรกีตั้งอยู่บน ชายฝั่งช่องแคบบอสฟอรัสในอิสตันบูลพระราชวังแห่งนี้เป็นพระราชวังสไตล์ยุโรปแห่งแรกของอิสตันบูล สร้างขึ้นระหว่างปี ค.ศ. 1843 ถึง 1856 โดยสุลต่านอับดุลเมซิดที่ 1 เพื่อพยายามปรับปรุงอิสตันบูลให้ทันสมัย โดยมีค่าใช้จ่ายถึง 5 ล้าน ปอนด์ ทองคำออกโตมัน ซึ่งเทียบเท่ากับทองคำ 35 ตัน พระราชวัง DOLMABAÇE เป็นที่ประทับของสุลต่าน 6 พระองค์ระหว่างปี ค.ศ. 1856 จนถึงการยกเลิกระบบเคาะลีฟะฮ์ในปี ค.ศ. 1924 ผู้ก่อตั้งและประธานาธิบดีคนแรกของสาธารณรัฐตุรกีเคมาล อตาเติร์กใช้พระราชวังแห่งนี้เป็นที่ประทับของประธานาธิบดีในช่วงฤดูร้อน และได้แสดงผลงานที่สำคัญที่สุดบางส่วนของเขาไว้ที่นี่ อตาเติร์กใช้เวลาช่วงสุดท้ายของการรักษาพยาบาลในพระราชวังแห่งนี้ ซึ่งเขาเสียชีวิตเมื่อวันที่ 10 พฤศจิกายน 1938 พระราชวังแห่งนี้ยังคงใช้เป็นที่ประทับของประธานาธิบดีจนถึงปี ค.ศ. 1949 และตั้งแต่ปี ค.ศ. 1984 และปัจจุบันจัดเป็นพิพิธภัณฑ์โดยสำนักงานพระราชวังแห่งชาติ



กลางวัน **🍷 บริการอาหารกลางวัน ณ ภัตตาคาร**

นำท่านเข้าชม **พระราชวังทอปกาปี** พระราชวังหลวงอันยิ่งใหญ่แห่งจักรวรรดิออตโตมัน ตั้งอยู่ริมช่องแคบบอสฟอรัส เมืองอิสตันบูล เคยเป็นที่ประทับของสุลต่านยาวนานกว่า 400 ปี ภายในจัดแสดงสมบัติล้ำค่า เครื่องราชูปโภค และห้องฮาเร็มอันเลื่องชื่อ พร้อมชมทัศนียภาพอันงดงามของทะเลมาร์มารา ถือเป็นหนึ่งในสถานที่สำคัญที่ไม่ควรพลาดของตุรกี



นำท่านสู่ **ตลาดสไปซ์มาร์เก็ต (SPICE MARKET)** หรือตลาดเครื่องเทศ ให้ท่านได้อิสระเลือกซื้อของฝากได้ในราคาย่อมเยา ไม่ว่าจะเป็นของที่ระลึก เครื่องประดับ ชา กาแฟ ผลไม้อบแห้ง ขนมของหวาน ขึ้นชื่อและถั่วหลากหลายชนิดให้เลือกสรร



**คำ** **อิสระรับประทานอาหารค่ำตามอัธยาศัย**  
➡ **นำท่านเข้าสู่ที่พัก GOLDEN TULIP @ISTANBUL หรือเทียบเท่า**

# วันที่แปด

- GALATA PORT MALL หรือสวนทิวลิป
- สนามบินอิสตันบูล



## เช้า ๑๐ | บริการอาหารเช้า ณ ห้องอาหารของโรงแรม

นำท่านจากนั้นนำทุกท่านช้อปปิ้งใน **GALATA PORT MALL** เป็นห้างสรรพสินค้าแห่งล่าสุดที่สร้างขึ้นในอิสตันบูล เป็นท่าเรือประวัติศาสตร์บนช่องแคบบอสฟอรัส ที่ได้รับการสร้างขึ้นใหม่และปรับปรุงใหม่ด้วยโครงการขนาดใหญ่ที่มีมูลค่าสูงถึง 1.7 พันล้านดอลลาร์ ซึ่งชมกับทัศนียภาพของวิว บอสฟอรัส ที่มีเสน่ห์ เพลิดเพลินกับการชมเรือยอร์ชที่แล่นผ่านช่องแคบ รวมถึงทิวทัศน์ของสถานที่สำคัญทางประวัติศาสตร์ที่สำคัญที่สุดของเมือง ห้างสรรพสินค้าแห่งนี้มีเอกลักษณ์เฉพาะตัวด้วยมีท่าจอดเรือและท่าเรือสำราญ 3 ลำ บรรทุกนักท่องเที่ยวได้ถึง 15,000 คน โดยมีศูนย์การค้าทอดยาวตามแนวชายฝั่งกว่า 250 ร้านค้า มีสินค้าแบรนด์เนมต่างๆมากมาย ผลิตภัณฑ์หรูหราของตุรกี ยุโรป และอเมริกา รวมถึงเสื้อผ้า น้ำหอม รองเท้า ร้านอาหารชื่อดังของตุรกี สามารถเพลิดเพลินกับร้านอาหารรสเลิศที่ Galata Port แห่งนี้ พร้อมทั้งร้านค้าเฟ้มมากมาย **หมายเหตุ: โปรแกรมในช่วงเดือนทั่วไปพาท่านไปยัง GALATA PORT**

## MALL แทนสวนทิวลิป



(เฉพาะช่วงเดือนเมษายน) นำทุกท่านเข้าชม **สวนดอกทิวลิป** สวนดอกทิวลิปหลากสีหลายสายพันธุ์ นับล้านดอกที่สวยงามที่สุด และมีชื่อเสียงที่สุดของตุรกี ตลอดเดือนเมษายน เทศกาลทิวลิปอิสตันบูล เป็นเทศกาลประจำปี โดยจะจัดในช่วง 3 สัปดาห์สุดท้ายของเดือนเมษายน เพื่อเฉลิมฉลองทั้งฤดูใบไม้ผลิ และความสำคัญของดอกทิวลิป ที่มีต่ออาณาจักรออตโตมัน และวัฒนธรรมตุรกี **หมายเหตุ: เฉพาะเดือนเมษายน โปรแกรมจะปรับเปลี่ยนให้ท่านเดินทางไปชมสวนดอกทิวลิปแทน GALATA PORT MALL โดยสวนจะเปิดให้เข้าชมเฉพาะวันที่ 1-30 เมษายนเท่านั้น**

ได้เวลาอันสมควรพาทุกท่านเดินทางไปยังสนามบิน

15.30 น. → เดินทางสู่ **สนามบินสุวรรณภูมิ** โดยสายการบิน **TURKISH AIRLINES** เที่ยวบินที่ **TK58** ใช้เวลาเดินทางประมาณ 10 ชั่วโมง (บริการอาหารและเครื่องดื่มบนเครื่อง)

วันที่เก่า	<ul style="list-style-type: none"> <li>• สนามบินสุวรรณภูมิ</li> </ul>
------------	---

04.20 น. คณะเดินทางกลับถึง **สนามบินสุวรรณภูมิ** ด้วยความสวัสดิภาพและความประทับใจ

\*\*\*\*\*

อัตราค่าบริการ				
กำหนดการเดินทาง	ราคาผู้ใหญ่ (พักห้องละ 2-3 ท่าน)	ราคาเด็กเสริมเตียง (พักกับผู้ใหญ่ 2 ท่าน)	ราคาเด็กไม่เสริม เตียง (พักกับผู้ใหญ่ 2 ท่าน)	พักเดี่ยวเพิ่ม
07-15 กุมภาพันธ์	54,988.-	54,988.-	53,988.-	12,900
17-25 กุมภาพันธ์	55,988.-	55,988.-	54,988.-	12,900
28 กุมภาพันธ์-08 มีนาคม	56,988.-	56,988.-	55,988.-	12,900
07-15 มีนาคม	56,988.-	56,988.-	55,988.-	12,900
14-22 มีนาคม	56,988.-	56,988.-	55,988.-	12,900
21-29 มีนาคม	56,988.-	56,988.-	55,988.-	12,900
28 มีนาคม-05 เมษายน	56,988.-	56,988.-	55,988.-	12,900
06-14 เมษายน	59,988.-	59,988.-	58,988.-	14,900
08-16 เมษายน	62,988.-	62,988.-	61,988.-	14,900
12-20 เมษายน	62,988.-	62,988.-	61,988.-	14,900
26 เมษายน-04 พฤษภาคม	58,988.-	58,988.-	57,988.-	14,900
01-09 พฤษภาคม	58,988.-	58,988.-	57,988.-	14,900
23-31 พฤษภาคม	55,988.-	55,988.-	54,988.-	14,900
30 พฤษภาคม-07 มิถุนายน	55,988.-	55,988.-	54,988.-	14,900
04-12 มิถุนายน	55,988.-	55,988.-	54,988.-	14,900
11-19 มิถุนายน	55,988.-	55,988.-	54,988.-	14,900
25 มิถุนายน - 02 สิงหาคม	55,988.-	55,988.-	54,988.-	14,900
26 มิถุนายน - 03 สิงหาคม	55,988.-	55,988.-	54,988.-	14,900

**ค่าทิปรวมตลอดการเดินทางทั้งหมด ตามธรรมเนียม 100 USD เหรียญดอลลาร์สหรัฐอเมริกา (USD)**

**ค่าทิปหัวหน้าทัวร์ 1,000 บาท/ท่าน**

รวมไปถึงเด็กอายุมากกว่า 2 ปี ยกเว้น เด็กอายุไม่ถึง 2 ปี ณ วันเดินทางกลับ

\*\* ตัวโดยการสำหรับกรุ๊ปทัวร์ เป็นตัวราคาพิเศษ ไม่สามารถสะสมไมล์ได้ \*\*

**\*\*\* ราคานี้สงวนการเดินทาง จำนวน 15 ท่านขึ้นไป \*\*\*ราคานี้เป็นราคาโปรโมชั่นไม่สามารถสะสมไมล์ได้\*\*\***

หากท่านที่ต้องออกตัวภายใน (เครื่องบิน ,รถทัวร์ ,รถไฟ) กรุณาสอบถามที่เจ้าหน้าที่ทุกครั้งก่อนทำการออกตัว

เนื่องจากสายการบินอาจมีการปรับเปลี่ยนไฟล์ท หรือ เวลาบิน โดยไม่ได้แจ้งให้ทราบล่วงหน้า \*\*



## อัตรานี้รวม

- ✓ ค่าตัวเครื่องบินไป-กลับ ชั้นประหยัด (ECONOMY CLASS) **เนื่องจากเป็นตั๋วกรุ๊ประบบ RANDOM ไม่สามารถล็อคที่นั่งหรือเคลสที่นั่งบนเครื่องได้ ซึ่งจะไปตามเงื่อนไขของทางสายการบิน**
- ✓ กระเป๋าเดินทางเพื่อโหลดใต้ท้องเครื่องให้ท่านละ 1 ใบ น้ำหนักไม่เกิน 30 กิโลกรัมต่อใบ และกระเป๋าถือขึ้นเครื่อง (HAND CARRY) น้ำหนักต้องไม่เกิน 7 กิโลกรัมต่อ 1 ใบ
- ✓ ค่าที่พักโรงแรมที่ระบุในรายการมาตรฐานตุรกี (พัก 2-3 ท่าน/ห้อง)  
**โรงแรมที่ระบุในโปรแกรมสามารถปรับเปลี่ยนวันที่เข้าพักได้ตามความเหมาะสม**
- ✓ ค่าอาหารและเครื่องดื่มที่ระบุไว้ในรายการ
- ✓ ค่าโค้ชปรับอากาศรถรับ-ส่งสนามบิน **ไม่รวมค่าทิปคนขับรถ**
- ✓ อัตราค่าเข้าชมสถานที่ที่ระบุไว้ในรายการ
- ✓ บริการน้ำดื่มบนรถวันละ 1 ขวด/ท่าน
- ✓ ประกันภัยในการเดินทางในกรณีเสียชีวิตเนื่องจากเกิดอุบัติเหตุจะคุ้มครองเป็นจำนวนเงิน 1,000,000 บาท ค่ารักษาพยาบาล 500,000 บาท (คุ้มครองผู้เอาประกันภัยอายุระหว่าง 6-75 ปี ในกรณีที่ผู้เอาประกันภัยอายุต่ำกว่า 6 ปี หรือระหว่าง 75-85 ปีจะคุ้มครอง 50 % ของจำนวนเงินเอาประกันภัย ทั้งนี้ขึ้นอยู่กับเงื่อนไขของกรมธรรม์ และในส่วนกรณีผู้เอาประกันภัยอายุสูงกว่า 85 ปี ทางบริษัทฯ ขอสงวนสิทธิ์ในการคุ้มครอง) วงเงินคุ้มครองอาหารเป็นพืช **(โดยแพทย์จะต้องระบุในใบรับรองแพทย์ว่าอาหารเป็นพืชเท่านั้น)**



## อัตรานี้ไม่รวม

- ✗ ภาษีมูลค่าเพิ่ม 7 % และ ภาษีหัก ณ ที่จ่าย 3 % กรณีต้องการออกใบเสร็จรับเงินในนามบริษัท
- ✗ ค่าทิปรวมตลอดการเดินทางทั้งหมดตามธรรมเนียม **100 USD** เหรียญดอลลาร์สหรัฐอเมริกา (USD) และค่าทิปหัวหน้าทัวร์ **1,000 บาท/ท่าน**
- ✗ ค่าใช้จ่ายส่วนตัวหรือค่าใช้จ่ายอื่นๆ ที่ไม่ได้ระบุไว้ในโปรแกรม เช่น ค่าธรรมเนียมทำหนังสือเดินทาง ค่าชกรีด ค่าเครื่องดื่มที่สั่งเพิ่ม ค่าโทรศัพท์ ค่ามินิบาร์ ค่าน้ำหนักกระเป๋าที่เกินกว่าที่ทางสายการบินกำหนด ค่ารักษาพยาบาลกรณีที่เกิดจากการเจ็บป่วยจากโรคประจำตัวของท่าน และค่ากระเป๋าเดินทางหรือของมีค่าที่สูญหายในระหว่างการเดินทาง เป็นต้น
- ✗ ค่าทำวีซ่า ค่าทำหนังสือเดินทางไทย และค่าธรรมเนียมสำหรับผู้ถือพาสปอร์ตต่างชาติ
- ✗ ค่าอาหาร ค่าเครื่องดื่ม และค่าเข้าชมสถานที่ที่ไม่ได้ระบุไว้ในรายการ
- ✗ ค่าธรรมเนียมน้ำมัน และค่าภาษีสนามบินในกรณีที่สายการบินมีการปรับขึ้นราคา
- ✗ ค่าใช้จ่ายอันเกิดจากความล่าช้าของสายการบิน อุบัติภัยทางธรรมชาติ การประท้วง การจลาจล การนัดหยุดงาน การถูกปฏิเสธไม่ให้ออกและเข้าเมืองจากเจ้าหน้าที่ตรวจคนเข้าเมือง

## บั๊อควรรู้

01

### เงื่อนไข การจองทัวร์

1. กรุณาชำระมัดจำ 20,000 บาท ภายใน 2 วัน หลังจากการจอง
2. กรุณาชำระส่วนที่เหลือก่อนเดินทางภายใน 14 วัน
3. สำเนาหนังสือเดินทางต้องมีอายุเกิน 6 เดือนนับจากวันเดินทาง

02

### กรณียกเลิก

 การชำระมัดจำถือเป็นการยอมรับเงื่อนไขของทางบริษัทฯ ด้วยความยินดี   
กรณียกเลิกการเดินทางหลังจากชำระเงินมัดจำและหรือเติมจำนวนแล้ว  
ทางบริษัทขอสงวนสิทธิ์ในการไม่คืนเงินทุกกรณี

**\*\*\* ทางบริษัทฯ ขอสงวนสิทธิ์ในการคืนเงินค่าทัวร์ทั้งหมดในทุกกรณี \*\*\***

กรณีเจ็บป่วยจนท่านไม่สามารถเดินทางได้ ซึ่งต้องมีใบรับรองแพทย์จากโรงพยาบาลรับรอง บริษัทจะทำการยื่นเอกสารไปยังสายการบิน โรงแรม และในทุกๆ การให้บริการ เพื่อให้พิจารณาอีกครั้ง ทั้งนี้อาจต้องใช้ระยะเวลาในการดำเนินการ ซึ่งไม่สามารถแจ้งได้ว่าจะสามารถคืนเงินได้ทั้งหมดหรือบางส่วน เพราะขึ้นอยู่กับพิจารณาและตัดสินใจของสายการบิน โรงแรม และในทุกๆ การให้บริการอื่นๆ เป็นสำคัญ

- กรณีต้องการเปลี่ยนแปลงผู้เดินทาง (**เปลี่ยนชื่อ**) จะต้องแจ้งให้ทางบริษัท กราบ ล่วงหน้า **อย่างน้อย 20 วัน** ก่อนออกเดินทาง กรณีแจ้งหลังจากเจ้าหน้าที่ออกเอกสารเรียบร้อยแล้ว ไม่ว่าจะส่วนใดส่วนหนึ่ง ทางบริษัทขอสงวนสิทธิ์ในการเรียกเก็บค่าใช้จ่ายที่เกิดขึ้นจริง ทั้งนี้ขึ้นอยู่กับช่วงพีเรียดวันที่เดินทางและกระบวนการของแต่ละคณะเป็นสิ่งสำคัญ กรุณาสอบถามกับเจ้าหน้าที่เป็นกรณีพิเศษ
- กรณีที่ต้องการเปลี่ยนแปลงพีเรียดวันเดินทาง (**เลื่อนวันเดินทาง**) ทางบริษัทขอสงวนสิทธิ์ในการหักค่าใช้จ่ายการดำเนินการต่างๆ ที่เกิดขึ้นจริงทั้งหมดสำหรับการดำเนินการจองครั้งแรกตามจำนวนครั้งที่เปลี่ยนแปลงไม่ว่ากรณีใดๆ ทั้งสิ้น

03

### ข้อมูลเพิ่มเติม เรื่องโรงแรม ที่พัก

เนื่องจากการวางแผนห้องพักของแต่ละโรงแรมแตกต่างกัน จึงอาจจะทำให้ห้องพักแบบห้องเดี่ยว (SINGLE) ห้องคู่ (TWIN/DOUBLE) และห้องพักแบบ 3 ท่าน (TRIPLE ROOM) ห้องพักต่างประเภทอาจจะไม่ติดกันและบางโรงแรมอาจจะไม่มีห้องพักแบบ 3 ท่าน แต่อาจจะได้เป็น 1 เตียงใหญ่กับ 1 เตียงพับเสริม  
กรณีที่จัดงานจัดประชุมนานาชาติ (TRADE FAIR) เป็นผลให้ค่าโรงแรมสูงขึ้นมากและห้องพักในเมืองเต็ม บริษัทฯ ขอสงวนสิทธิ์ในการปรับเปลี่ยนหรือย้ายเมืองเพื่อให้เกิดความเหมาะสมโรงแรมในเวียดนามมีลักษณะเป็น TRADITIONAL BUILDING ห้องที่เป็นห้องเดี่ยวอาจเป็นห้องที่มีขนาดกะทัดรัด และไม่มีอ่างอาบน้ำ ซึ่งขึ้นอยู่กับการออกแบบของแต่ละโรงแรมนั้นๆ และห้องแต่ละห้องอาจมีลักษณะแตกต่างกันด้วย

 **ข้อควรรู้****04** **หมายเหตุ**

บริษัทฯ ขอสงวนสิทธิ์ในการปรับเปลี่ยนรายละเอียดของรายการทัวร์ตามความเหมาะสม โดยไม่กระทบต่อภาพรวมของการเดินทาง เมื่อเกิดเหตุจำเป็นสุดวิสัยจนไม่อาจแก้ไขได้ และจะไม่รับผิดชอบใดๆในกรณีที่สูงหาย สูญเสียหรือได้รับบาดเจ็บที่นอกเหนือความรับผิดชอบของหัวหน้าทัวร์ และเหตุสุดวิสัยบางประการ เช่น การนัดหยุดงาน ภัยธรรมชาติ การจลาจลต่างๆ เนื่องจากรายการทัวร์นี้เป็นแบบเหมาจ่ายเบ็ดเสร็จ หากท่านสละสิทธิ์การใช้บริการใดๆตามรายการ หรือถูกปฏิเสธการเข้าประเทศไม่ว่าในกรณีใดก็ตาม ทางบริษัทฯ ขอสงวนสิทธิ์ไม่คืนเงินในทุกกรณี เมื่อท่านได้ชำระเงินมัดจำหรือทั้งหมด ไม่ว่าจะเป็นการชำระผ่านตัวแทนของบริษัทฯ หรือชำระโดยตรงกับทางบริษัทฯ ทางบริษัทฯ จะขอถือว่าท่านรับทราบและยอมรับในเงื่อนไขต่างๆ กำหนดการเดินทาง อาจมีการเปลี่ยนแปลงได้เพื่อความเหมาะสม

ทั้งนี้ทางบริษัทฯ จะยึดถือผลประโยชน์ ตลอดจนความปลอดภัยของคณะผู้เดินทางเป็นสำคัญ ทางบริษัทฯ จะไม่รับผิดชอบใดๆในกรณีที่ถูกปฏิเสธเข้าเมือง โดยด่านตรวจคนเข้าเมืองประเทศไทยและประเทศจีนสำหรับ ผู้โดยสาร ที่ไม่ได้ถือ PASSPORT ไทย หรือ PASSPORT ต่างชาติ ผู้โดยสารต้องรับผิดชอบเรื่องเอกสาร (VISA) หรือ การแจ้งเข้าแจ้งออกประเทศไทยเอง ทางบริษัทฯ ทัวร์จะไม่รับผิดชอบในกรณีที่ด่านตรวจคนเข้าเมืองของประเทศไทยปฏิเสธในการเข้าและออกจากประเทศของท่าน **ขอสงวนสิทธิ์ราคาพิเศษสำหรับจำนวนผู้เดินทาง 15 ท่านขึ้นไป คอนเฟิร์มเดินทางและมีหัวหน้าทัวร์ดูแลตลอดการเดินทาง**



# แผน ประกันภัย

## ข้อตกลงคุ้มครอง (INSURING AGREEMENT)



### รายการคุ้มครอง



จำนวนเงินเอา  
ประกันภัย (บาท)  
SUM INSURED (BHT.)

<p><b>1. เสียชีวิต สูญเสียอวัยวะ สายตา หรือทุพพลภาพถาวรสิ้นเชิง อ.บ.1 ต่อคน</b> PA. 1: Loss of life, dismemberment, loss of sight or total permanent disability per person</p>	<p><b>1,000,000</b></p>
<p><b>2. การรักษาพยาบาลต่ออุบัติเหตุแต่ละครั้ง ต่อคนหรือต่อระยะเวลาการเดินทาง คุ้มครองไม่เกิน</b> Medical expenses due to accident, limit per person and per period of Insurance</p> <p>2.1) การเคลื่อนย้ายผู้ป่วยกลับภูมิลำเนา หรือสถานพยาบาลจากกรณีอุบัติเหตุ การเดินทาง กลับ ประเทศหรือโรงพยาบาลที่เหมาะสมในประเทศ รวมถึงการเดินทางด้วยรถพยาบาลจากจุดเกิดเหตุ ไปยังสถานพยาบาลขณะอยู่ในต่างประเทศ (รวมอยู่ในค่ารักษาพยาบาล ข้อ 2.) Evacuation expense from injury, return transport of insured to residence or to suitable hospital closest to residence, incl. appropriate car ambulance from event place to hospital (included in no.2 sum insured)</p> <p>2.2) การรักษาพยาบาลอันเนื่องมาจากการก่อการร้าย ต่ออุบัติเหตุแต่ละครั้ง ต่อคนหรือต่อระยะเวลาการเดินทาง (รวมอยู่ในค่ารักษาพยาบาล ข้อ 2.) Medical Expenses due to Act of Terrorism, limit per person and per period of Insurance, (included in no.2 sum insured)</p> <p>2.3) คุ้มครองพิเศษ ค่ารักษาพยาบาลจาก อุบัติเหตุจากการเล่นสกี, การดำน้ำ (snorkeling) ผู้โดยสารเรือเร็ว, บานาน่าโบท, เจ็ทสกี, เรือลากร่มและชีวอร์เกอร์ ต่ออุบัติเหตุแต่ละครั้งต่อคน หรือต่อ ระยะเวลาการเดินทาง (รวมอยู่ในค่ารักษาพยาบาล ข้อ 2.) Special coverage: Medical expenses arising from accident from skiing, snorkeling, speed boat, banana boat, jet ski, parasailing (pulled by speed boat), sea walker, per each accident (included in no.2 sum insured )</p>	<p><b>500,000</b></p> <p><b>100,000</b></p> <p><b>30,000</b></p> <p><b>คุ้มครอง คุ้มครอง Covered</b></p>
<p><b>3. ค่าใช้จ่ายในการขนส่งศพกลับภูมิลำเนา คุ้มครองไม่เกิน</b> Repatriation expense for mortal remains</p>	<p><b>100,000</b></p>
<p><b>4. อาหารเป็นพิษ คุ้มครองไม่เกิน</b> Food poisoning</p>	<p><b>100,000</b></p>
<p><b>5. ชดเชยรายได้รายวันในกรณีเข้ารับรักษาพยาบาลผู้ป่วยในจากอุบัติเหตุในและต่างประเทศต่อวัน (สูงสุด 30 วัน)</b> Hospitalization benefit from injury - domestic and outbound per day (max 30 days)</p>	<p><b>800</b></p>

