



TEMSIB TRAVEL

เต็มสิบ ทราเวล

บริษัท เต็มสิบ ทราเวล จำกัด

90 ASSEMBLY อพาร์ทเมนต์ ถ.รามคำแหง ซอย 24 แยก 32 หัวหมาก บางกะปิ กทม. 10240 โทร.080-593-6193

BT-CNXTPE26_JX

✈️ บินตรง
เชียงใหม่-ไทเป



Taiwan

มหัศจรรย์

เที่ยวครบทุกไฮไลต์ ซิมไอติม ดื่มชาไข่มุก | 6 วัน 5 คืน



วัดหนิวหนู่



วัดหลงซาน



หมู่บ้านสายรุ้ง

24,999.-

ราคา
เริ่มต้น



เดินทาง : พ.ค. - ก.ย. 69

นั่งรถไฟชมอุทยานอาลีซาน ตระเวนชิมร้าน
Michelin Guide + ไอศกรีม MIYAHARA

พิเศษสุด!! ชาไข่มุกชุ่นสุ่ยถึง ท่านละ 1 แก้ว



BT-CNXTPE26_JX

✈️ บินตรง
เชียงใหม่-ไทเป

STARLUX

Taiwan

มหัศจรรย์

เที่ยวครบทุกไฮไลท์ ชิมไอติม ดื่มชาไข่มุก | 6 วัน 5 คืน



วัดเหวินทง



วัดหลงชาน



หมู่บ้านสายรุ้ง

24,999.-

ราคา
เริ่มต้น

นั่งรถไฟชมอุทยานอาลีซาน ตระเวนชิมร้าน
Michelin Guide + ไอศกรีม MIYAHARA
พิเศษสุด!! ชาไข่มุกซุนสุ่ยถึง ท่านละ 1 แก้ว

📅 เดินทาง : พ.ค. - ก.ย. 69

🧳 น้ำหนักกระเป๋า
23 Kg.

🏠 พักโรงแรม
3 ดาว

🍴 อาหาร
10 มื้อ

มหัศจรรย์

TAIWAN

6D
5N

STARLUX **เที่ยวครบทุกไฮไลท์ ซิมไอติม ดื่มชาไต้หวัน**



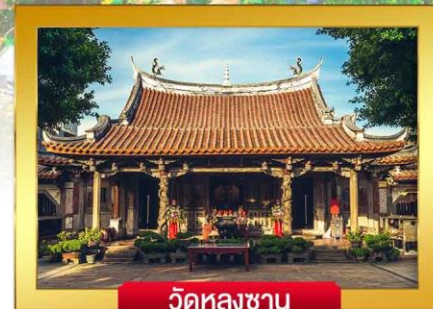
นั่งรถไฟชมวิวอุทยานอาลีซาน

ตระเวนชิมร้าน Michelin Guide

ชิมไอศกรีมร้านดัง MIYAHARA



วัดเหวินหู่



วัดหลงซาน

เดินทางโดยสายการบินสตาร์ลักซ์



อาหาร : 10 มื้อ



โรงแรม : 3-4 ดาว



FLIGHT : JX752
CNX 17.15 → TPE 22.10



FLIGHT : JX751
TPE 12.55 → CNX 16.15

วันที่	รายการทัวร์	อาหาร			โรงแรม
		เช้า	กลางวัน	เย็น	
1	• ทำอากาศยานนานาชาติเชียงใหม่ • ทำอากาศยานนานาชาติเกาหยวน			✓	พักที่ เมืองเกาหยวน หรือเทียบเท่าระดับ 3 ดาว
2	• เมืองเกาหยวน • เมืองฝูหลี่ • ร้านพายสับปะรด • เมืองหนานโถว • ล่องเรือทะเลสาบสุริยันจันทรา • วัดเหวินหู่ • เมืองเจียอี้ • ตลาดเหวินฮว่า	✓	✓		พักที่ เมืองหนานโถว หรือเทียบเท่าระดับ 3 ดาว
3	• เมืองเจียอี้ • ร้านชา • อุทยานแห่งชาติอาลีซาน • เมืองไถจง • ร้านไอศกรีมMIYAHARA • ตลาดกลางคืนไถจง	✓	✓		พักที่ เมืองไถจง หรือเทียบเท่าระดับ 3 ดาว
4	• เมืองไถจง • หมู่บ้านสายรุ้ง • เมืองไทเป • ศูนย์เครื่องสำอาง • ดิ๊กไทเป 101 • อนุสรณ์สถานเจียงไคเช็ค • ตลาดซีเหมินติง	✓	✓		พักที่ เมืองไทเป หรือเทียบเท่าระดับ 4 ดาว
5	• เมืองไทเป • GERMANIUM • เมืองนิวไทเป • อุทยานแห่งชาติเหย่หลิว • หมู่บ้านประมงหลากสีเจิ้งปิ่น • หมู่บ้านโบราณจิวเฟิ่น • เมืองไทเป • ตลาดกลางคืนเล่าเหอ	✓	✓		พักที่ เมืองไทเป หรือเทียบเท่าระดับ 4 ดาว
6	• เมืองไทเป • วัดหลงซาน • เมืองเกาหยวน • ทำอากาศยานนานาชาติ เกาหยวน • ทำอากาศยานนานาชาติเชียงใหม่	✓			



โปรแกรมการเดินทาง 6 วัน 5 คืน : เดินทางสายการบินสตาร์ลักซ์ แอร์ไลน์

CNX	→	TPE
เที่ยวบิน	ออก	ถึง
JX752	17:15	22:10

TPE	→	CNX
เที่ยวบิน	ออก	ถึง
JX751	12:55	16:15

วันแรก ท่าอากาศยานนานาชาติเชียงใหม่ • ท่าอากาศยานนานาชาติเกาหยวน

📍 (-/-/เย็น)

14.00 น.

พร้อมกัน ณ ท่าอากาศยานนานาชาติเชียงใหม่

เคาน์เตอร์สายการบิน STARLUX AIRLINES (JX)

โดยมีเจ้าหน้าที่คอยอำนวยความสะดวกแก่ทุกท่าน

17.15 น.

ออกเดินทางสู่ เมืองไทเป ประเทศไต้หวัน โดย เที่ยวบินที่ JX752

****บริการอาหารและเครื่องดื่มบนเครื่องไป-กลับ****



22.10 น.

เดินทางถึง สนามบินเกาหยวน เมืองไทเป ประเทศไต้หวัน ผ่านพิธีการตรวจคนเข้าเมืองเป็นที่เรียบร้อยแล้ว (เวลาท้องถิ่นที่ไต้หวัน เร็วกว่าประเทศไทย 1 ชั่วโมง)

🍴 เย็น

บริการอาหารเย็น BOXSET

📍 ที่พัก

โรงแรม LE ROOM HOTEL หรือระดับเทียบเท่า 3 ดาว ตามมาตรฐานประเทศไต้หวัน

(โรงแรมที่ระบุในรายการทัวร์เป็นเพียงโรงแรมที่นำเสนอเบื้องต้นเท่านั้น ซึ่งอาจมีการเปลี่ยนแปลง ทั้งนี้โรงแรมที่เข้าพักจะเป็นโรงแรมในระดับเทียบเดียวกัน)

วันที่สอง

เมืองเกาหยวน • เมืองฝูหลี่ • ร้านพายส์บะรด • เมืองหนานโถว • ล่องเรือทะเลสาบสุริยันจันทรา • วัดเหวินหวู่ • เมืองเจียอี้ • ตลาดเหวินฮว่า

📍 (เช้า/กลางวัน/-)

 **เช้า**
 **จากนั้น**

บริการอาหารเช้า ณ ห้องอาหารโรงแรม

เดินทางสู่ **เมืองผู่หลี่** ระหว่างทางแวะชม **ร้านขนมพายส์ประดับ** เป็นร้านซึ่งได้รับการรับรองคุณภาพจากการท่องเที่ยวแห่งประเทศไทยได้หวั่น ราคาเยี่ยมเยาและปลอดภัยได้เวลาอันควรนำทุกท่านเดินทางสู่ **เมืองหนาวโล่ว**

 **จากนั้น**

นำทุกท่าน **ล่องเรือชมความงามของทะเลสาบสุริยันจันทรา** แหล่งน้ำจืดใหญ่ที่สุดบนเกาะไต้หวัน ที่มาของชื่อทะเลสาบสุริยันจันทรา มาจากทิศตะวันออกของทะเลสาบมีลักษณะคล้ายพระอาทิตย์ และ ทิศตะวันตกของทะเลสาบมีลักษณะคล้ายพระจันทร์ ทะเลสาบสุริยันจันทราเกิดจากการสร้างเขื่อนกักเก็บน้ำทำให้มีขนาดกว้างขวาง ล้อมรอบด้วยเทือกเขาสูง จึงมีอากาศเย็นสบายตลอดทั้งปีและน้ำในทะเลสาบมีสีเขียวมรกตใสสะอาด เนื่องมาจากได้รับการดูแลเรื่องความสะอาดและมลพิษอย่างเคร่งครัด



 **กลางวัน**

บริการอาหารกลางวัน ณ ภัตตาคาร **สุดพิเศษ!! กับเมนูปลาประธนาภิบัติ******

 **จากนั้น**

นำทุกท่าน **สักการะเทพเจ้ากวนอู ณ วัดเหวินหวู่ หรือ วัดกวนอู** เป็นวัดจอมอยู่ใต้เขื่อนการออกแบบของวัดเหวินหวู่ โคร่ง ส ร ำ ง ค ล ำ ย ก ั บ พระราชวังกู้กง ของประเทศจีน ภายในวิหารประดิษฐาน



เทพเจ้ากวนอู เทพเจ้าแห่งความซื่อสัตย์ และคุณธรรม **หลังจากที่ขอพรจากองค์เทพกวนอู ณ วัด เหวินหฺวี่นี้ ชาวไต้หวันจะนิยมแขวนกระดิ่งลมเพื่อเป็นการสักการะองค์เทพเจ้ากวนอู**



 **จากนั้น**

อิสระให้ทุกท่านช้อปปิ้ง ณ **ตลาดเหวินฮว่า** ตลาดแห่งนี้มีชื่อเสียงที่สุดในเมืองเจียอี้ มีทั้งอาหารและขนมพื้นเมืองแสนอร่อย และที่นี่ยังมีสินค้าท้องถิ่นให้เลือกช้อปปิ้งกันอย่างจุใจ

 **ค่า**

****อิสระอาหารค่าตามอัธยาศัย ณ ตลาดกลางคืนเหวินฮว่า****

 **ที่พัก**

โรงแรม CHIAYI YOYO หรือระดับเทียบเท่า 3 ดาว ตามมาตรฐานประเทศไต้หวัน

(โรงแรมที่ระบุในรายการทัวร์เป็นเพียงโรงแรมที่นำเสนอเบื้องต้นเท่านั้น ซึ่งอาจมีการเปลี่ยนแปลง ทั้งนี้โรงแรมที่เข้าพักจะเป็นโรงแรมในระดับเทียบเท่ากัน)

วันที่สาม

เมืองเจียอี้ • ร้านชา • เขาคูทหยานแห่งชาติอาลีซาน • เมืองไถจง • MIYAHARA ICE CREAM • ตลาดกลางคืนไถจง

🕒 (เช้า/กลางวัน/-)

 **เช้า**

บริการอาหารเช้า ณ ห้องอาหารโรงแรม

 **จากนั้น**

นำทุกท่านเดินทางสู่ **เมืองเจียอี้** นำท่าน **ชิมชาอู่หลง** และชมการสาธิตการชงชาแบบต่างๆ และเลือกซื้อชาอู่หลงที่ขึ้นชื่อของไต้หวันไปเป็นของฝาก

 **กลางวัน**

บริการอาหารกลางวัน ณ ภัตตาคาร

 **จากนั้น**

เดินทางไปยัง **อุทยานแห่งชาติอาลีซาน** อุทยานที่มีความสวยงามและมีชื่อเสียงที่สุดใน เกาะไต้หวัน นำท่านเดินชมอุทยาน ตามเส้นทางธรรมชาติโอบล้อมไปด้วยป่าสนอายุหลายร้อยปี ไปจนถึงอายุ 2,500 ปีและชมสวนดอกไม้ตามฤดูกาล นำท่าน **สักการะเจ้าพ่อเสือ ณ ศาลเจ้าพ่อเสือกลางอุทยานอาลีซาน** นำท่านนั่ง **รถไฟโบราณชมอุทยาน** (รวมค่ารถไฟ 1 เที่ยว) ผ่านเส้นทางป่าสน ให้ท่านเพลิดเพลินกับบรรยากาศของอุทยานที่มีความอุดมสมบูรณ์ ได้เวลาอันควรนำทุกท่านเดินทางสู่ **เมืองไถจง**

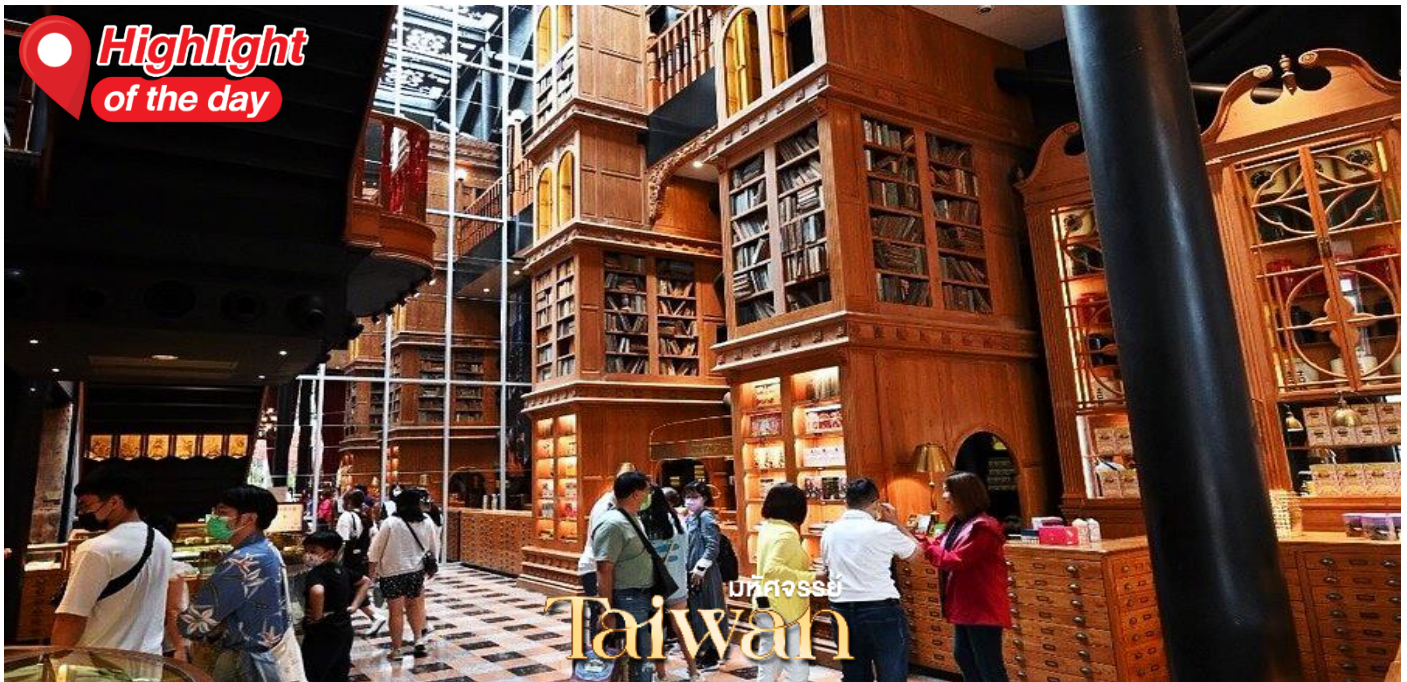


 **จากนั้น**

นำท่านชม **ร้านไอศกรีมมียาฮารา** หรือที่คนเรียกจนติดปากว่า **ร้านไอศกรีมแฮร์พอตเตอร์** สุดยอดร้านของหวานเมืองไถจง ที่มีดีทั้งความสวยและความอร่อย เป็นร้านไอติมและร้านอาหารชื่อดังของ



เมืองไถจง เดิมทีร้านนี้เป็นโรงพยาบาล ต่อมาได้ดัดแปลงเป็นร้านอาหารและขายของฝาก แต่ยังคงกลิ่นอายความลึกซึ้งของโรงพยาบาล ด้วยการตกแต่งแนว Harry Potter การมีจุดขายเฉพาะตัวนี้ทำให้ร้าน Miyahara ดึงดูดลูกค้าอย่างไม่ขาดสาย อิสระให้ท่านได้ถ่ายรูปเช็คอินตามอัธยาศัย



📍 จากนั้น

นำท่านช้อปปิ้ง **ตลาดไถจง** เป็นหนึ่งในถนนคนเดินที่น่าสนใจ มีทั้งแฟชั่น เสื้อผ้า รองเท้า ที่ทันสมัยราคาไม่แพง อาหารทานเล่น ของกินที่นี้ค่อนข้างคึกคักช่วงเวลากลางวันจนถึงกลางคืน



🍴 เย็น

****อิสระอาหารเย็นตามอัธยาศัย ณ ตลาดกลางคืนไถจง****

🏨 ที่พัก

โรงแรม I-DEAL HOTEL หรือระดับเทียบเท่า 3 ดาว ตามมาตรฐานประเทศไต้หวัน

(โรงแรมที่ระบุในรายการทัวร์เป็นเพียงโรงแรมที่นำเสนอเบื้องต้นเท่านั้น ซึ่งอาจมีการเปลี่ยนแปลง ทั้งนี้โรงแรมที่เข้าพักจะเป็นโรงแรมในระดับเทียบเท่ากัน)

วันที่สี่ **เมืองไถจง • หมู่บ้านสายรุ้ง • เมืองไทเป • ศูนย์เครื่องสำอาง • ถ่ายรูปคู่ตึกไทเป 101 •**
อนุสรณ์สถานเจียงไคเช็ค • ตลาดซีเหมินติง

📍 (เช้า/กลางวัน/-)

🍴 เช้า

บริการอาหารเช้า ณ ห้องอาหารโรงแรม

📍 จากนั้น

นำท่านชม **หมู่บ้านสายรุ้ง**

เป็นหมู่บ้านเก่าของทหารผ่านศึกในยุคสงครามกลางเมืองของจีนที่ลี้ภัยมาอยู่กันที่ไต้หวัน ซึ่งสร้างขึ้นอย่างง่ายๆ จากวัสดุทั่วไป แต่ได้รับการเพ้นท์เป็นลวดลายต่างๆ ด้วย



สีสดใสตามผนังและกำแพงในหมู่บ้าน จนเป็นที่สนใจของบุคคลทั่วไป ทำให้มีชื่อเสียงจนกลายเป็นแหล่งท่องเที่ยวชื่อดังของเมืองไทจงไปเป็นที่สุด ได้เวลาอันควรนำทุกท่านเดินทางสู่ **เมืองไทเป** ระหว่างทางแวะชมสินค้าเครื่องสำอาง ณ **ศูนย์เครื่องสำอาง**



🍴 กลางวัน

บริการอาหารกลางวัน ณ ภัตตาคาร **สุดพิเศษ!! กับเมนูชาบูบุฟเฟต์สไตล์ไต้หวัน******



จากนั้น

นำท่านชม **ตึกไทเป 101** (ไม่รวมบัตรขึ้นชั้น 89) ตึกระฟ้าสูงที่สุดในมหานครไทเป และเป็นตึกที่สูงที่สุดในโลก ตึกไทเป 101 ได้รับรางวัล “ผู้นำการออกแบบพลังงานและสิ่งแวดล้อม” ภายในตึกยังมีลิฟต์ที่เร็วที่สุดในโลก โดยกินเนสส์เวิลด์เรคคอร์ด ที่ความเร็ว 1,010 เมตรต่อนาที ใช้ชั้นจากชั้น 5 ไปยัง ชั้น 88 โดยใช้เวลาเพียง 37 วินาทีเท่านั้น



จากนั้น

นำท่านชม **อนุสรณ์สถานเจียงไคเช็ค** อนุสรณ์รำลึกถึงท่านอดีตประธานาธิบดีไต้หวัน รวบรวม ประวัติ ของใช้สำคัญ รถ และ จำลองห้องทำงานของท่าน เจียง ไค เช็ค และไฮไลท์อีกอย่าง ณ อนุสรณ์สถานแห่งนี้คือ การชม การเปลี่ยนเวรยามของทหารรักษาการรูปปั้นสำริด ท่านเจียงไคเช็ค ซึ่งจะเปลี่ยนเวรทุกๆชั่วโมง
★★ **สุดพิเศษ!!** **ชาไข่มุกชุนสุ่ยถึง ท่านละ 1 แก้ว** ★★



จากนั้น

นำท่านเดินทางสู่ **ตลาดกลางคืนซีเหมินติง** หรือที่คนไทยรู้จักกันในนาม สยามสแควร์แห่งไทเปเป็นย่านช้อปปิ้งของวัยรุ่นและวัยทำงานของไต้หวัน ในย่านนี้เป็นถนน



คนเดินโดยแบ่งโซนเป็นสีต่างๆ เช่น แดง เขียว น้ำเงิน โดยสังเกตจากเสาข้างทางจะมีการระบุหมายเลขและทำสีไว้อย่างเป็นระเบียบ ร้านค้าแนะนำสำหรับนักท่องเที่ยวชาวไทย ซึ่งราคาถูกกว่าไทยประมาณ 30 % ซึ่งรวมสินค้ารุ่นหายากและราคาย่อมเยา



****อิสระอาหารเย็นตามอัธยาศัย ณ ตลาดกลางคืนซีเหมินติง****

โรงแรม CAPITAL HOTEL หรือระดับเทียบเท่า 4 ดาว ตามมาตรฐานประเทศไต้หวัน

(โรงแรมที่ระบุในรายการทัวร์เป็นเพียงโรงแรมที่นำเสนอเบื้องต้นเท่านั้น ซึ่งอาจมีการเปลี่ยนแปลง ทั้งนี้โรงแรมที่เข้าพักจะเป็นโรงแรมในระดับเทียบเท่ากัน)

วันที่ทำ เมืองไทเป • GERMANIUM • เมืองนิวไทเป • อุทยานแห่งชาติเห่หลิว • หมู่บ้านประมงหลากสี • ถนนโบราณจีวเฟิ่น • เมืองไทเป • ตลาดกลางคืนเล่าเหอ

📍 (เช้า/กลางวัน/-)



บริการอาหารเช้า ณ ห้องอาหารโรงแรม



นำท่านแวะชมของที่ระลึก **ผลิตภัณฑ์สร้อยสร้อยสุขภาพ Germanium** ได้เวลาอันควร นำทุกท่านเดินทางสู่ **เมืองนิวไทเป**



ชม **อุทยานแห่งชาติเห่หลิว** อุทยานทางธรณี ของประเทศไต้หวันลักษณะเป็นแหลมยื่นลงไปในทะเล เกิดขึ้นจากการเคลื่อนที่ของแผ่นเปลือกโลก โดดเด่นด้วยหินแปลกตารูปร่างต่างๆ ซึ่งเกิดจากการกัดเซาะของน้ำทะเลและลมทะเล ไฮไลท์จะอยู่ที่ หินรูปเศียรพระราชินีอลิซาเบธ หินรูปเจ้าหญิง หินรูปมังกร และฟอสซิลของสัตว์ทะเลดึกดำบรรพ์ ท่านจะได้ชมวิวของทะเลแปซิฟิกน้ำทะเลสีครามสวยงามแปลกตา



บริการอาหารกลางวัน ณ ภัตตาคาร เมนูพิเศษ..เมนูชาบูซีฟู้ดสไตล์ไต้หวัน



จากนั้น

ใช้เวลาอันควรนำทุกท่านเดินทางกลับสู่ **เมืองไทเป** ระหว่างทางนำท่านชม **หมู่บ้านชาวประมงหลากสี** ณ **ท่าเรือประมงเจ็บบิน** ท่าเรือแห่งนี้ ตั้งอยู่เมืองจีหลง สร้างขึ้นโดยชาวญี่ปุ่น และเป็นท่าเรือประมงที่ใหญ่ที่สุดในไต้หวัน สัมผัสวิถีชีวิตพื้นบ้านและสถานที่พักผ่อนหย่อนใจของชาวไต้หวัน อาคารบ้านเรือนที่ทาสีสันสดใสสะท้อนเงาลงบนผิวน้ำ ทำให้มีบรรยากาศคล้ายกับเกาะบูราโนในประเทศอิตาลี จนได้รับฉายาว่า **"บูราโนแห่งไต้หวัน"**



จากนั้น

นำท่านเดินทางสู่ **ถนนโบราณจิวเฟิน** หมู่บ้านโบราณบนไหล่เขาซึ่งในอดีตเคยเป็นแหล่งชูดองชื่อดังของไต้หวัน เมื่อกาลเวลาผ่านไปเหลือเพียงบ้านเรือนแบบเก่าเป็นสิ่งดึงดูดใจให้นักท่องเที่ยวมาเยือน ชมร้านรวงต่างๆ ทั้งร้านน้ำชา ร้านขายขนม และของที่ระลึก ชมวิวทิวทัศน์ของบ้านโบราณซึ่งประดับด้วยโคมไฟสีต่างๆ และตรอกซอยเล็กๆ ที่เต็มไปด้วยร้านค้า และนักท่องเที่ยวจำนวนมาก นำท่านเดินทางสู่ **เมืองไทเป**





จากนั้น

อิสระให้ท่านได้ช้อปปิ้งและลิ้มรสอาหารสตรีทฟู้ดที่ **ตลาดกลางคืนเถาหลู** เป็นตลาดที่เปิดมาอย่างยาวนาน ก่อตั้งเมื่อปี 1987 ถือเป็นแหล่งรวบรวมอาหารพื้นเมืองแสนอร่อยไว้มากมาย อีกทั้งยังเดินสะดวก ทำให้สามารถแวะซื้อของกิน พร้อมเดินเล่นชมวิวรอบๆ ตลาดได้อย่างเพลิดเพลินใจ ตลาดแห่งนี้เป็นแหล่งรวมสตรีทฟู้ดที่ Michelin Guide การันตีความอร่อยไว้มากที่สุดในไต้หวัน



****อิสระอาหารเย็นตามอัธยาศัย ณ ตลาดกลางคืนเถาหลู****

โรงแรม CAPITAL HOTEL หรือระดับเทียบเท่า 4 ดาว ตามมาตรฐานประเทศไต้หวัน

(โรงแรมที่ระบุในรายการทัวร์เป็นเพียงโรงแรมที่นำเสนอเบื้องต้นเท่านั้น ซึ่งอาจมีการเปลี่ยนแปลง ทั้งนี้โรงแรมที่เข้าพักจะเป็นโรงแรมในระดับเทียบเคียงกัน)

วันที่หก

เมืองไทเป • วัดหลงซาน • เมืองเถาหยวน • ท่านอากาศยานนานาชาติเถาหยวน • ท่าอากาศยานนานาชาติเชียงใหม่

📍 (เช้า/-/-)



บริการอาหารเช้า ณ ห้องอาหารโรงแรม

เดินทางสู่ **วัดหลงซาน** เป็นหนึ่งในวัดที่เก่าแก่และมีชื่อเสียงมากที่สุดแห่งหนึ่งของเมืองไทเป เพื่อเป็นสถานที่สักการะบูชาสิ่งศักดิ์สิทธิ์ตามความเชื่อของชาวจีน ที่เชื่อกันว่าเป็นเทพผู้ผูกด้ายแดงให้สมหวังด้านความรักมีรูปแบบทางด้านสถาปัตยกรรมคล้ายกับวัด

พุทธของจีนแต่มีลูกผสมของความเป็นไต้หวันเข้าไปด้วย จนบางคนเรียกกันว่าเป็นวัด
สไตล์ไต้หวัน ทำให้ที่นี่เป็นอีกหนึ่งแหล่งท่องเที่ยวไม่ควรพลาดของเมืองไทเป



**Highlight
of the day**

เคล็ดลับสายบุญ

"การขอพรเรื่องความรัก แนะนำให้ระบุสเปกเฉพาะเจาะจง/อยากได้ใคร ถามเป็นคำถามว่าใช่หรือไม่ใช่แล้วเสี่ยงทายด้วย
ไม้สีแดง(ปีวะไปย) อธิฐานก่อนทุกครั้งถ้าได้จะเป็นกว่าอันหยางอัน เสี่ยงทายทั้งหมด 3 ครั้ง ถึงจะหยิบด้ายแดงที่คล้อง
ตรงตำหนักผู้เผ่าจันทราและไปทำพิธี โดยนำด้ายแดงไปวนรอบกระถางรูปตรงกลาง 3 รอบตามเข็มนาฬิกา
ถือว่าเป็นอันเสร็จพิธี"

ได้เวลาสมควรนำท่านเดินทางสู่ **ท่าอากาศยานนานาชาติเถาหยวน** เพื่อเตรียมตัว
เดินทางกลับสู่ประเทศไทย

ทำการเช็คอิน **เคาน์เตอร์สายการบิน STARLUX AIRLINES (JX)**

12.55 น. ออกเดินทางสู่ **เมืองเชียงใหม่** โดย **เที่ยวบินที่ JX751**
(บริการอาหารและเครื่องดื่มบนเครื่องไป-กลับ)

16.15 น. เดินทางถึง **ท่าอากาศยานนานาชาติเชียงใหม่** โดยสวัสดิภาพพร้อมความประทับใจ



อัตราค่าบริการและเงื่อนไขรายการท่องเที่ยว

โปรแกรม ทิวครบทุกไฮไลท์ ซิมไอติม ดื่มชาไข่มุก (JX) 6 วัน 5 คืน

วันเดินทาง	จำนวน	ราคาผู้ใหญ่	ราคาเด็ก ไม่มีเตียง	ราคาทัวร์ ไม่รวม ตัวเครื่องบิน	พักเดี่ยว
30 เมษายน – 05 พฤษภาคม 2569	20	24,999.-	23,999.-	20,999.-	5,500.-
07 – 12 พฤษภาคม 2569	20	24,999.-	23,999.-	20,999.-	5,500.-
24 – 29 กันยายน 2569	20	24,999.-	23,999.-	20,999.-	5,500.-

****กรณีพัก 3 ท่าน กรุณาแจ้งเจ้าหน้าที่ก่อนทำการจอง เนื่องจากห้องพัก 3 ท่าน มีจำนวนจำกัด หากห้องพักสามท่านเต็มแล้ว 2ท่านจะได้พักห้อง TWN หรือ DBL และอีก 1 ท่านจะต้องพักห้องพักเดี่ยว (SGL) และชำระค่าพักเดี่ยวเพิ่ม**

****ตั้งแต่ปี 2024 เป็นต้นไป ทางประเทศไต้หวัน ได้มีการรณรงค์ลดโลกร้อน ซึ่งมีผลทำให้บางโรงแรมจะไม่มีบริการ ชุดของใช้ในโรงแรม เช่น สบู่ แชมพู ยาสีฟัน แปรงสีฟัน และอื่นๆ เป็นต้น ทั้งนี้รบกวนลูกค้าทุกท่านเตรียมของใช้ไปเอง****

****ราคา INFANT (อายุไม่ถึง 2 ปี บริบูรณ์ ณ วันเดินทางกลับ) ท่านละ 6,000 บาท อัตรานี้รวมรายการทัวร์และตัวเครื่องบินแล้ว****

****ณ วันเดินทางโปรแกรมการเดินทางอาจมีการปรับเปลี่ยน อาจเกิดจากเหตุสุดวิสัยต่างๆ โดยจะคำนึงถึงประโยชน์ของลูกค้าเป็นสำคัญ****

ค่าทิปคนขับรถ และ
มัคคุเทศก์ท้องถิ่น

1,700 NT/ทริป/ลูกทัวร์ 1 ท่าน

****ส่วนค่าทิปหัวหน้าทัวร์ ตามความพึงพอใจในการบริการ****





อัตราค่าบริการรวม



✈ ตัวเครื่องบินไปกลับพร้อมคณะ เชียงใหม่-ไทเป-เชียงใหม่ สายการบินสายการบิน STARLUX AIRLINES (JX)
(ตัวกรุ๊ปเดินทางเป็นหมู่คณะไม่สามารถระบุที่นั่งและไม่สามารถสะสมไมล์ได้)

✈ ที่พักโรงแรมตามรายการ พักห้องละ 2-3 ท่าน (กรณีมาไม่ครบคู่และไม่ต้องการเพิ่มเงินพักห้องเดียว)

🧳 ค่าระวางน้ำหนักกระเป๋าไม่เกิน 23 กก.ต่อ 1 ใบ (โหลดได้ท่านละ 1 ใบ) กระเป๋าถือขึ้นเครื่อง Hand Carry 7 กก.ต่อ 1 ใบ

🍴 ค่าอาหารทุกมื้อตามรายการระบุ (สงวนสิทธิ์ในการสลับมื้อหรือเปลี่ยนแปลงเมนูอาหารตามสถานการณ์)

🚰 ค่าน้ำดื่มบนรถวันละ 1 ขวด/ท่าน

🏠 ค่าเข้าชมสถานที่ท่องเที่ยวตามรายการระบุ

🚗 ค่ารถโค้ช รับ-ส่ง สถานที่ท่องเที่ยวตามรายการระบุ

📍 ภาษีน้ำมันและภาษีตัวทุกชนิด (สงวนสิทธิ์เก็บเพิ่มหากสายการบินปรับขึ้นก่อนวันเดินทาง)

📄 ประกันอุบัติเหตุวงเงิน 1,000,000 บาท (เป็นไปเงื่อนไขตามกรมธรรม์)

เงื่อนไขประกันการเดินทาง ค่าประกันอุบัติเหตุและค่ารักษาพยาบาล คุ้มครองเฉพาะกรณีที่ได้รับอุบัติเหตุระหว่างการเดินทาง ไม่คุ้มครองถึงการสูญเสียทรัพย์สินส่วนตัวและไม่คุ้มครองโรคประจำตัวและปัญหาสุขภาพอื่นๆของผู้เดินทาง



อัตราค่าบริการไม่รวม



✗ ค่าทำหนังสือเดินทางไทย และค่าธรรมเนียมสำหรับผู้ถือพาสปอร์ตต่างชาติ

✗ ค่าวีซ่าเดินทางเข้าประเทศได้ทุกวันสำหรับชาวต่างชาติ

✗ ค่าน้ำหนักกระเป๋าเดินทางในกรณีที่เกิดเกินกว่าสายการบินกำหนด 23 กิโลกรัมต่อท่าน

✗ ค่าใช้จ่ายส่วนตัว อาทิ อาหารและเครื่องดื่มที่สั่งเพิ่มพิเศษ, โทรศัพท์-โทรสาร, อินเทอร์เน็ต, มินิบาร์, ซักรีดที่ไม่ได้ระบุไว้ในรายการ

✗ ค่าใช้จ่ายอันเกิดจากความล่าช้าของสายการบิน, อุบัติภัยทางธรรมชาติ, การประท้วง, การจลาจล, การนัดหยุดงาน, การถูกปฏิเสธไม่ให้ออกและเข้าเมืองจากเจ้าหน้าที่ตรวจคนเข้าเมืองและเจ้าหน้าที่กรมแรงงานทั้งที่เมืองไทยและต่างประเทศ ซึ่งอยู่นอกเหนือความควบคุมของบริษัทฯ

✗ หากหน่วยงานรัฐบาลไทย และ/หรือ ได้วันมีการปรับเปลี่ยนข้อกำหนดเกี่ยวกับการกักตัวเพิ่มเติม และ/หรือ ขอเรียกตรวจโรคเพิ่มเติม ทางผู้เดินทางจะต้องเป็นผู้รับผิดชอบค่าใช้จ่ายส่วนเกิน

✗ ภาษีมูลค่าเพิ่ม 7 % และภาษีหัก ณ ที่จ่าย 3%

✗ ค่าทิปไกด์ท้องถิ่น, พนักงานขับรถ, ผู้ช่วยคนขับรถ 1,700 NT/ทริป/ลูกทัวร์ 1 ท่าน (บังคับตามระเบียบธรรมเนียมของประเทศ) (ยกเว้นเด็กอายุต่ำกว่า 2 ปีบริบูรณ์)

✗ ค่าทิปหัวหน้าทัวร์ตามสันทนาการของทุกท่านคะ (ไม่รวมในทิปไกด์ท้องถิ่นและคนขับรถคณะแต่ไม่บังคับทิปคะ)



เงื่อนไขการสำรองที่นั่งและการยกเลิกทัวร์



การจองทัวร์

- กรุณาจองทัวร์ล่วงหน้า ก่อนการเดินทาง พร้อมชำระมัดจำ **10,000 บาท** ส่วนที่เหลือชำระทันทีก่อนการเดินทางไม่น้อยกว่า 21 วัน มิฉะนั้นถือว่าท่านยกเลิกการเดินทางโดยอัตโนมัติ (ช่วงเทศกาล,วันหยุดนักขัตฤกษ์ กรุณาชำระก่อนเดินทาง 30 วัน)

กรณียกเลิก : จอยกรูป

- ยกเลิกก่อนการเดินทาง 45 วันขึ้นไป บริษัทฯ จะคืนเงินมัดจำให้ทั้งหมด โดยหักค่าใช้จ่ายที่เกิดขึ้นจริง ยกเว้นในกรณีวันหยุดเทศกาล, วันหยุดนักขัตฤกษ์ ยกเลิกก่อนการเดินทาง 60 วัน จะคืนเงินมัดจำให้ทั้งหมด โดยหักค่าใช้จ่ายที่เกิดขึ้นจริง (ค่าใช้จ่ายที่เกิดขึ้นจริง อาทิเช่น ค่าตัวเครื่องบิน ค่าโรงแรม ฯลฯ)
- ยกเลิกการเดินทาง 45 วัน ก่อนการเดินทาง หักค่าทัวร์ 50% จากราคาขาย และหักค่าใช้จ่ายที่เกิดขึ้นจริงทั้งหมดไม่ว่ากรณีใด ๆ ทั้งสิ้น (ค่าใช้จ่ายที่เกิดขึ้นจริง อาทิเช่น ค่าตัวเครื่องบิน ค่าโรงแรม ฯลฯ)
- ยกเลิกการเดินทาง 30 วัน ก่อนการเดินทาง บริษัทฯ ขอสงวนสิทธิ์เก็บเงินค่าทัวร์ทั้งหมดไม่ว่ากรณีใด ๆ ทั้งสิ้น

กรณียกเลิก : ตัดกรูป

- ยกเลิกหรือเลื่อนการเดินทางต้องทำก่อนการเดินทาง 60 วัน บริษัทฯจะคืนเงินมัดจำให้ทั้งหมด ยกเว้นในกรณีวันหยุดเทศกาล, วันหยุดนักขัตฤกษ์ ทางบริษัทฯขอสงวนสิทธิ์ยึดเงินมัดจำโดยไม่มีเงื่อนไขใดๆทั้งสิ้น
- ยกเลิกการเดินทางภายใน 60 วัน ทางบริษัทฯขอสงวนสิทธิ์ยึดเงินมัดจำโดยไม่มีเงื่อนไขใดๆทั้งสิ้น
- ยกเลิกการเดินทางหลังชำระเต็มจำนวน ทางบริษัทฯขอสงวนสิทธิ์เก็บเงินค่าทัวร์ทั้งหมดโดยไม่มีเงื่อนไขใดๆทั้งสิ้น

กรณีเจ็บป่วย

- กรณีเจ็บป่วย จนไม่สามารถเดินทางได้ ซึ่งจะต้องมีใบรับรองแพทย์จากโรงพยาบาลรับรอง บริษัทฯจะทำการเลื่อนการเดินทางของท่านไปยังคณะต่อไป แต่ทั้งนี้ท่านจะต้องเสียค่าใช้จ่ายที่ไม่สามารถยกเลิกหรือเลื่อนการเดินทางได้ตามความเป็นจริง
- ในกรณีเจ็บป่วยกะทันหันก่อนล่วงหน้าเพียง 7 วันทำการ ทางบริษัทฯ ขอสงวนสิทธิ์ในการคืนเงินทุกกรณี

กรณีจองทัวร์วันหยุดเทศกาล,วันหยุดนักขัตฤกษ์,วันหยุดยาวต่อเนื่อง และได้มีการแจ้งยกเลิกทัวร์ ทางบริษัทฯขอสงวนสิทธิ์เก็บค่าทัวร์ทั้งหมด โดยไม่มีเงื่อนไขใด ๆ ทั้งสิ้น



เงื่อนไขอื่น ๆ

- บริษัทฯ ขอสงวนสิทธิ์ในการเก็บค่าใช้จ่ายทั้งหมด กรณีท่านยกเลิกการเดินทางและมีผลทำให้คณะเดินทางไม่ครบตามจำนวนที่บริษัทฯ กำหนดไว้ (15 ท่านขึ้นไป) เนื่องจากเกิดความเสียหายต่อทางบริษัทฯ และผู้เดินทางอื่นที่เดินทางในคณะเดียวกัน บริษัทฯต้องนำไปชำระค่าเสียหายต่าง ๆ ที่เกิดจากการยกเลิกของท่าน
- คณะผู้เดินทางจำนวน 15 ท่านขึ้นไป จึงออกเดินทาง ในกรณีที่มิผู้เดินทางไม่ถึง 15 ท่าน ขอสงวนสิทธิ์เลื่อนวันเดินทาง หรือยกเลิกการเดินทาง โดยทางบริษัทฯจะแจ้งให้ท่านทราบล่วงหน้า 10 วันก่อนการเดินทาง
- กรณีที่ท่านต้องออกตัวภายใน เช่น (ตัวเครื่องบิน, ตัวรถทัวร์, ตัวรถไฟ) กรุณาสอบถามที่เจ้าหน้าที่ทุกครั้งก่อนทำการออกตัว เนื่องจากสายการบินอาจมีการปรับเปลี่ยนไฟล์ทบิน หรือเวลาบิน โดยไม่ได้แจ้งให้ทราบล่วงหน้า ทางบริษัทฯ จะไม่รับผิดชอบใดๆ ในกรณี ถ้าท่านออกตัวภายในโดยไม่แจ้งให้ทราบและหากไฟล์ทบินมีการปรับเปลี่ยนเวลาบินเพราะถือว่าท่านยอมรับในเงื่อนไขดังกล่าว
- กรณีผู้เดินทางที่ต้องการความช่วยเหลือเป็นพิเศษ เช่น การขอใช้วีลแชร์ที่สนามบิน กรุณาแจ้งบริษัทฯ อย่างน้อย 7 วันก่อนการเดินทาง หรือเริ่มตั้งแต่ท่านจองทัวร์ มิฉะนั้นทางบริษัทฯไม่สามารถจัดการได้ล่วงหน้า ทางบริษัทฯขอสงวนสิทธิ์ในการเรียกเก็บค่าใช้จ่ายตามจริงที่เกิดขึ้นกับผู้เดินทาง (ถ้ามี)
- กรณีใช้หนังสือเดินทางราชการ (เล่มน้ำเงิน) เดินทางเพื่อการท่องเที่ยวเกี่ยวกับคณะทัวร์ หากท่านถูกปฏิเสธในการเข้า - ออกประเทศใดๆ ก็ตาม ทางบริษัทฯ ขอสงวนสิทธิ์ไม่คืนค่าทัวร์และรับผิดชอบใด ๆ ทั้งสิ้น
- เมื่อท่านได้ชำระเงินมัดจำหรือทั้งหมด ทางบริษัทฯจะถือว่าท่านรับทราบและยอมรับในเงื่อนไขต่างๆของบริษัทฯที่ได้รับระบุไว้ในรายการทัวร์ทั้งหมด



โรงแรมที่พัก

🛏️ ห้องพักแต่ละโรงแรมแตกต่างกัน ห้องเดี่ยว (Single), ห้องคู่ (Twin/Double) และห้องพักแบบ 3 ท่าน (Triple Room) ห้องพักแต่ละประเภทอาจจะไม่ติดกันหรืออยู่คนละชั้น และบางโรงแรมอาจจะไม่มีห้องพักแบบ 3 ท่าน ลูกค้ายาจจะต้องเสียค่าห้องพักเดี่ยวเพิ่ม (ห้อง3ท่าน อาจจะเป็นเตียงใหญ่ 1 เตียง+เตียงเสริม หรือ เตียงใหญ่ 2 เตียง) ซึ่งประเภทห้องขึ้นอยู่กับมาตรฐานของแต่ละโรงแรม

🛏️ โรงแรมในไต้หวันห้องที่เป็นห้องเดี่ยวอาจเป็นห้องที่มีขนาดกะทัดรัด และไม่มีอ่างอาบน้ำบางโรงแรมแต่ละชั้นจะมีเพียงไม่กี่ห้องซึ่งในกรณีมาเป็นครอบครัวใหญ่ใช้หลายห้อง ห้องพักอาจจะไม่ได้ติดกันและอาจจะได้คนละชั้นและบางโรงแรมอาจจะไม่มีลิฟต์ซึ่งขึ้นอยู่กับอาคารออกแบบของแต่ละโรงแรมนั้น ๆ

กรุณาอ่านเงื่อนไขการจองแบบ 3 ท่านหากลูกค้าพึงพอใจทางบริษัทฯจะถือว่าท่านยอมรับในเงื่อนไขของห้องพักดังกล่าว



อาหาร

🍴 อาหารที่ประเทศไต้หวัน ทางทัวร์จะจัดทั้งอาหารจีนและอาหารท้องถิ่น ซึ่งรสชาติจะเป็นไปตามสไตล์ไต้หวัน อาจจะไม่ถูกปากคนไทยในบางมื้อ



ข้อมูลสำคัญ



การท่องเที่ยวประเทศไทยได้หวั่นนั้นจะต้องมีการเข้าชมสินค้าของทางรัฐบาล เพื่อเป็นการส่งเสริมการท่องเที่ยวดังกล่าว คือ ร้านสับประรด, ร้านชา, ร้านสร้อย, ร้านเครื่องสำอาง เป็นต้น หากท่านใดไม่เข้าร้านดังกล่าวจะต้องจ่ายค่าทัวร์เพิ่ม ร้านละ 500 บาท/ท่าน/ร้าน ทางบริษัทฯจะถือว่าท่านรับทราบและยอมรับเงื่อนไขดังกล่าวแล้ว

อาหารที่ประเทศไทยได้หวั่น ได้รับอิทธิพลมาจากจีน โดยรสชาติจะออกไปทางจัดส่วนใหญ่อรสไม่ค่อยจัดและอาหารทะเลก็จะเป็นขนาดของตามประเทศไทย

บริษัทฯ ขอเรียนแจ้งให้ทราบ การบริการของรถบัสนำเที่ยว ตามกฎหมายของได้หวั่น สามารถให้บริการวันละ 11 ชั่วโมง / วัน มีอาจเพิ่มเวลาได้โดยมีคฤศเทศก์และคนขับจะเป็นผู้บริหารเวลาตามความเหมาะสม ทั้งนี้ขึ้นอยู่กับสภาพการจราจรในวันเดินทางนั้นๆ เป็นหลัก บริษัทฯ ขอสงวนสิทธิ์ในการปรับเปลี่ยนเวลาท่องเที่ยวตามสถานที่ต่างๆในโปรแกรมการเดินทางตามความเหมาะสม



รายละเอียดเพิ่มเติม



- บริษัทฯ มีสิทธิ์ในการเปลี่ยนแปลงโปรแกรมทัวร์ในกรณีที่เกิดเหตุสุดวิสัยจนไม่อาจแก้ไขได้
- เที่ยวบิน , ราคาและรายการท่องเที่ยว สามารถเปลี่ยนแปลงได้ตามความเหมาะสมโดยคำนึงถึงผลประโยชน์ของผู้เดินทางเป็นสำคัญ
- หนังสือเดินทางต้องมีอายุการใช้งานเหลือไม่น้อยกว่า 6 เดือน และบริษัทฯรับเฉพาะผู้มีจุดประสงค์เดินทางเพื่อท่องเที่ยวเท่านั้น (หนังสือเดินทางต้องมีอายุเหลือใช้งานไม่น้อยกว่า 6 เดือน บริษัทฯไม่รับผิดชอบหากอายุเหลือไม่ถึงและไม่สามารถเดินทางได้)
- ทางบริษัทฯจะไม่รับผิดชอบใดๆทั้งสิ้น หากเกิดความล่าช้าของสายการบิน,สายการบินยกเลิกบิน , การประท้วง,การนัดหยุดงาน, การก่อกองจลาจลหรือกรณีท่านถูกปฏิเสธการเข้าหรือออกเมืองจากเจ้าหน้าที่ตรวจคนเข้าเมือง หรือ เจ้าหน้าที่กรมแรงงานทั้งจากไทย และต่างประเทศซึ่งอยู่นอกเหนือความรับผิดชอบของบริษัทฯหรือเหตุภัยพิบัติทางธรรมชาติ (ซึ่งลูกค้าจะต้องยอมรับในเงื่อนไขในกรณีที่เกิดเหตุสุดวิสัย ซึ่งอาจจะปรับเปลี่ยนโปรแกรมตามความเหมาะสม)
- ทางบริษัทฯจะไม่รับผิดชอบใดๆทั้งสิ้น หากผู้เดินทางประสบเหตุสภาวะฉุกเฉินจากโรคประจำตัว ซึ่งไม่ได้เกิดจากอุบัติเหตุในรายการท่องเที่ยว (ซึ่งลูกค้าจะต้องยอมรับในเงื่อนไขในกรณีที่เกิดเหตุสุดวิสัย ซึ่งอยู่นอกเหนือความรับผิดชอบของบริษัทฯทัวร์)
- ทางบริษัทฯจะไม่รับผิดชอบใดๆทั้งสิ้น หากท่านใช้บริการของทางบริษัทฯไม่ครบ อาทิ ไม่เที่ยวบางรายการ,ไม่ทานอาหารบางมื้อ, เพราะค่าใช้จ่ายทุกอย่างทางบริษัทฯได้ชำระค่าใช้จ่ายให้ตัวแทนต่างประเทศแบบเหมาจ่ายขาด ก่อนเดินทางเรียบร้อยแล้ว เป็นการชำระเหมาขาด
- ทางบริษัทฯจะไม่รับผิดชอบใดๆทั้งสิ้น หากเกิดสิ่งของสูญหายจากการโจรกรรมและหรือเกิดอุบัติเหตุที่เกิดจากความประมาทของนักท่องเที่ยวเองหรือในกรณีที่กระเป๋าเกิดสูญหายหรือชำรุดจากสายการบิน
- กรณีที่การตรวจคนเข้าเมืองทั้งที่กรุงเทพฯและในต่างประเทศปฏิเสธมิให้เดินทางออกหรือเข้าประเทศที่ระบุไว้ในรายการเดินทาง บริษัทฯขอสงวนสิทธิ์ที่จะไม่คืนค่าบริการไม่ว่ากรณีใดๆทั้งสิ้น
- ตัวเครื่องบินเป็นตัวราคาพิเศษ กรณีที่ท่านไม่เดินทางพร้อมคณะไม่สามารถนำมัลติวันหรือคืนเงินและไม่สามารถเปลี่ยนชื่อได้ หากมีการปรับราคาบัตรโดยสารสูงขึ้น ตามอัตราค่าน้ำมันหรือค่าเงินแลกเปลี่ยน ทางบริษัทฯ ขอสงวนสิทธิ์ปรับราคาตัวดังกล่าว
- เมื่อท่านตกลงชำระเงินไม่ว่าทั้งหมดหรือบางส่วนผ่านตัวแทนของบริษัทฯหรือชำระโดยตรงกับทางบริษัทฯ ทางบริษัทฯจะถือว่าท่านได้ยอมรับในเงื่อนไขข้อตกลงต่างๆที่ได้ระบุไว้ข้างต้นนี้แล้วทั้งหมด

- กรู๊ปที่เดินทางช่วงวันหยุดหรือเทศกาลที่ต้องการันตีมัดจำกับสายการบินหรือผ่านตัวแทนในประเทศหรือต่างประเทศ รวมถึงเที่ยวบินพิเศษ เช่น Charter Flight , Extra Flight จะไม่มีการคืนเงินมัดจำหรือค่าทัวร์ทั้งหมด
- ในกรณีของ PASSPORT นั้น จะต้องไม่มีการชำรุด เปียกน้ำ การขีดเขียนรูปต่างๆหรือแม้กระทั่งตราปั้มลายการ์ตูน ที่ไม่ใช่การประทับตราอย่างเป็นทางการของตม. กรุณาตรวจสอบ PASSPORT ของท่านก่อนการเดินทางทุกครั้ง หาก ตม.ปฏิเสธการเข้า-ออกเมืองของท่าน ทางบริษัทฯจะไม่รับผิดชอบใดๆทั้งสิ้น
- กรณีมี “คดีความ” ที่ไม่อนุญาตให้ท่านเดินทางออกนอกประเทศได้ โปรดทำการตรวจสอบก่อนการจองทัวร์ว่าท่านสามารถเดินทางออกนอกประเทศได้หรือไม่ ถ้าไม่สามารถเดินทางได้ ซึ่งเป็นสิ่งที่ยู่เหนือการควบคุมของบริษัทฯ ทางบริษัทฯจะไม่รับผิดชอบใดๆทั้งสิ้น
- กรณี “หญิงตั้งครรภ์” ท่านจะต้องมีใบรับรองแพทย์ ระบุชัดเจนว่าสามารถเดินทางออกนอกประเทศได้ รวมถึงรายละเอียดอายุครรภ์ที่ชัดเจน สิ่งนี้อยู่เหนือการควบคุมของบริษัทฯ ทางบริษัทฯจะไม่รับผิดชอบใดๆทั้งสิ้น
- ภาพที่ใช้เพื่อการโฆษณาเท่านั้น

**** ก่อนตัดสินใจจองทัวร์ควรอ่านเงื่อนไขการเดินทางและรายการทัวร์อย่างละเอียดทุกหน้าอย่างถ่องแท้ แล้วจึงมัดจำเพื่อประโยชน์ของท่านเอง****