



TEMSIB TRAVEL

เต็มสิบ ทราเวล

บริษัท เต็มสิบ ทราเวล จำกัด

90 ASSEMBLY อพาร์ทเม้น ถ.รามคำแหง ซอย 24 แยก 32 หัวหมาก บางกะปิ กทม. 10240 โทร.080-593-6193

BEST CHINA

รหัส : BT-TFU70_VZ

8 วัน | 7 คืน



รวมภาษี
น้ำมัน

Miracle of Yading

เจิงตู • คังดิง • ตันปา • ซินตูเอียว • กานจื่อ • เต้าเจิง

26,999.-

ราคา
เริ่มต้น

🗺️ เดินทาง : พ.ค. - มิ.ย. 69

ชมความสวยงามทุ่งหญ้าท่ามกลางภูเขาสี่ดรุณี
อุทยานย่าติง "แซงกรีล่าแห่งสุดท้าย" S-คับ 5A



ภูเขาสี่ดรุณี



ทุ่งหญ้าท่ามกลาง



ถนน 18 โค้ง



น้ำหนักกระเป๋า
20 Kg.



พักโรงแรมหรู
4 ดาว



อาหาร
20 มื้อ



พิเศษ!! ซาซุหม่าล่า



ชมดอกไม้ป่าบานอุทยานย่าติง เกี่ยวเสวอนตะวันตก "สรวงสวรรค์ของช่างภาพ"

BEST CHINA

รหัส : BT-TFU70_VZ

8 วัน | 7 คืน

ทัวร์
ไม่ลงร้าน

รวมภาษี
น้ำมัน

Miracle of Yading

เจิงตู • คังต้ง • ตันปา • ซินตูเจียว • กานจื่อ • เต้าเจิง

ชมความสวยงามทุ่งหญ้าท่ามกลางภูเขาสีดรุณี
อุทยานयाต้ง "แซงกรีค่าแห่งสุดท้าย" S-ดับ 5A

26,999.-

ราคา
เริ่มต้น

📅 เดินทาง : พ.ค. - มิ.ย.69



ภูเขาสีดรุณี



ทุ่งหญ้าท่ามกลาง



ถนน 18 โค้ง



น้ำหนักกระเป๋า
20 Kg.



พักโรงแรมหรู
4 ดาว



อาหาร
20 มื้อ



พิเศษ!! ซาบูหม่าล่า

vietjet
All.com

ชมดอกไม้ป่าบานอุทยานयाต้ง เทียวเสวอนตะวันตก "สรวงสวรรค์ของช่างภาพ"

BEST CHINA

รหัส : BT-TFU70_VZ

8 วัน | 7 คืน

Miracle of Yading

เจิงตู • คังคัง • ดันปา • ซินตูเจียว • กานจื่อ • เต้าเจิง

vietjet All.com

FLIGHT : VZ3680

BKK 17:50 → TFU 22:00

FLIGHT : VZ3681

TFU 23:00 → BKK 01:15

ชมความสวยงามทุ่งหญ้าด่าง

เที่ยวภูเขาสี่ดรุณี

อุทยานแห่งชาติ "แซงกรีล่าแห่งสุดท้าย" ระดับ 5A



โปรแกรมเดินทาง

- สนามบินสุวรรณภูมิ • สนามบินเจิงตูเทียนฟู
- เมืองคังคัง • จุดชมวิวกูเขาจ้อโต • เมืองซินตูเจียว
- ถนน 18 โค้ง • จุดชมวิวกูเขาคาจื่อลา • เมืองหลี่ถิง • จุดชมวิวกูเขาทุกระต่าย • จุดชมวิวกะเลสาบซีสเตอร์ • เมืองเต้าเจิง
- เหนืออนุรักษณ์ธรรมชาติเต้าเจิงยาดิง (รวมรถอุทยาน)
- เมืองหลี่ถิง • วัดหลี่ถิง (วัดฉางซิงซุนเคอ) • เมืองซินตูเจียว
- วัดด่าง • ทุ่งหญ้าด่าง • เมืองดันปา • หมู่บ้านชาวทิเบต (รวมรถแบคเตอร์) • ป้อมปราการดันปา
- เหนืออุทยานภูเขาสี่ดรุณี (ชื่อภูเขาหนึ่งซาน) • หุบเขาซองเจียวโกว (รวมรถอุทยาน)
- ถนนชอยกวางชอยแคบ • ถนนคนเดินซุนซีลู่ • หมู่บ้านต้าปิงตึก • สนามบินเจิงตูเทียนฟู • สนามบินสุวรรณภูมิ

อาหาร : 20 มื้อ

เช้า กลางวัน เย็น

โรงแรม : 4 ดาว

เช้า	กลางวัน	เย็น	โรงแรม
			HOLIDAY INN EXPRESS HOTEL หรือเทียบเท่า 4 ดาว
✓	✓	✓	PHOTOGRAPHY PARADISE HOTEL หรือเทียบเท่า 4 ดาว
✓	✓	✓	HOLIDAY INN EXPRESS HOTEL หรือเทียบเท่า 4 ดาว
✓	✓ แบบสอง	✓	HOLIDAY INN EXPRESS HOTEL หรือเทียบเท่า 4 ดาว
✓	✓	✓	PHOTOGRAPHY PARADISE HOTEL หรือเทียบเท่า 4 ดาว
✓	✓	✓	LAN FENG HOTEL หรือเทียบเท่า 4 ดาว
✓	✓	✓	LAVANDA HOTEL หรือเทียบเท่า 4 ดาว
✓	✓		



ภูเขาสี่ดรุณี



ทุ่งหญ้าด่าง



ถนน 18 โค้ง



น้ำหนักกระเป๋า 20 kg.

รายการทัวร์อาจมีการปรับเปลี่ยนตามความเหมาะสม โดยสถานการณ์หน้างานเป็นหลัก แต่จะเที่ยวครบทุกรายการ

อัตราค่าบริการและเงื่อนไขรายการท่องเที่ยว

เงินดู ภูเขาสี่ครุณี ย่าตึง คังตึง ต้นปา กานจือ ซินตูเฉียว 8 วัน 7 คืน

วันเดินทาง	ราคาผู้ใหญ่ พัก 2-3 ท่าน	ราคาทัวร์ ไม่รวมตั๋วเครื่องบิน	พักเดี่ยว (เพิ่ม)
02 – 09 พฤษภาคม 2569	28,999	28,999	6,000
07 – 14 พฤษภาคม 2569	26,999	26,999	6,000
12 – 19 พฤษภาคม 2569	27,999	27,999	6,000
14 – 21 พฤษภาคม 2569	27,999	27,999	6,000
19 – 26 พฤษภาคม 2569	28,999	28,999	6,000
21 – 28 พฤษภาคม 2569	28,999	28,999	6,000
26 พฤษภาคม – 02 มิถุนายน 2569	29,999	29,999	6,000
02 – 09 มิถุนายน 2569	29,999	29,999	6,000
05 – 12 มิถุนายน 2569	28,999	28,999	6,000

โปรดอ่านอย่างละเอียด:

- เนื่องจากห้องพักของโรงแรมในประเทศจีนนั้น มีห้องพักประเภท DOUBLE BED (DBL) ค่อนข้างจำกัด หากลูกค้ามีความประสงค์จะพักห้องประเภทนี้ กรุณาแจ้งเจ้าหน้าที่ล่วงหน้าก่อนทำการจองเท่านั้น
- บริษัทฯ จะยึดประเภทห้องพักตามใบจองจากบริษัทเอเจนซีที่ท่านทำการจองทัวร์มาเท่านั้น หากมีการปรับเปลี่ยนห้องพักในระยะเวลาใกล้วันเดินทาง บริษัทฯ ขอสงวนสิทธิ์เปลี่ยนแปลงประเภทห้องพัก หรือเรียกเก็บค่าใช้จ่ายเพิ่มเติม
- จองทัวร์พร้อมชำระเงินมัดจำ 10,000 บาท / ลูกทัวร์ 1 ท่าน ก่อนการเดินทางอย่างน้อย 21 วัน มิเช่นนั้นจะถูกยกเลิกการจองโดยอัตโนมัติ (ช่วงวันหยุดยาวหรือวันหยุดนักขัตฤกษ์ ควรชำระก่อนเดินทางไม่น้อยกว่า 30 วัน)**
- โรงแรมที่ระบุในรายการทัวร์เป็นเพียงโรงแรมที่น่าเสนอเบื้องต้นเท่านั้น ซึ่งอาจจะมีการเปลี่ยนแปลง แต่โรงแรมที่เข้าพักจะเป็นระดับเดียวกันเท่านั้น ตามมาตรฐานโรงแรมประเทศจีน
- การท่องเที่ยวภายในอุทยานต่างๆ ไกด์ท้องถิ่นและหัวหน้าทัวร์จะใช้วิจารณญาณในการจัดการโปรแกรมท่องเที่ยวตามจุดต่างๆ ภายในอุทยาน แต่ด้วยปัจจัยต่างๆ อาจทำให้เก็บบางสถานที่ไม่ครบ หรือไม่ใช่ว่าจุดที่ระบุในรายการ ซึ่งจะขึ้นอยู่กับการใช้เวลาในแต่ละสถานที่ การรักษาเวลาของคณะ และสภาพอากาศในวันนั้นๆ
- โปรแกรมทัวร์ที่ต้อง **ลงร้านรัฐบาล** หากท่านไม่ประสงค์จะเข้าร้านรัฐบาลจะมีค่าใช้จ่ายเพิ่ม ตามเงื่อนไขท้ายรายการระบุ

- โปรแกรมที่มีการเดินทางด้วยรถไฟความเร็วสูง กรณีเปลี่ยนแปลงคนเดินทางจะต้องทำการออกตั๋วรถไฟความเร็วสูงใหม่เท่านั้น ไม่สามารถเปลี่ยนแปลงชื่อผู้เดินทางได้ทุกกรณี หากตั๋วรถไฟรอบที่ระบุในโปรแกรมการเดินทางเต็ม หรือไม่สามารถทำการจองได้ อาจจะมีการสลับปรับเปลี่ยนรอบรถไฟหรือสถานีต้นทาง/ปลายทาง
- การท่องเที่ยวภายในอุทยานต่างๆ ไกด์ท้องถิ่นและหัวหน้าทัวร์จะใช้วิจารณญาณในการจัดการโปรแกรมท่องเที่ยวตามจุดต่างๆ ภายในอุทยาน แต่ด้วยปัจจัยต่างๆ อาจทำให้เก็บบางสถานที่ไม่ครบ หรือไม่ใช่ว่าจุดที่ระบุในรายการ ซึ่งจะขึ้นอยู่กับการใช้เวลาในแต่ละสถานที่ การรักษาเวลาของคณะ และสภาพอากาศในวันนั้นๆ
- ผู้ที่มีโรคประจำตัวควรปรึกษาแพทย์ก่อนเดินทาง และอาจพิจารณาใช้ยาป้องกันอาการแพ้ความสูง (Altitude Sickness) ตามคำแนะนำของแพทย์
- บริษัทฯ ขอสงวนสิทธิ์นำเที่ยว “เส้นทางระยะสั้น” สำหรับการท่องเที่ยวในอุทยานแห่งชาติต่างๆ ซึ่งเป็นเส้นทางที่เดินค่อนข้างง่าย และเหมาะสำหรับมือใหม่ทุกเพศทุกวัย หากมีความประสงค์ต้องการท่องเที่ยวใน “เส้นทางระยะยาว” สำหรับผู้ที่ชำนาญการเดินเทรคกิ้ง หรือมีสภาพร่างกายที่ฟิตพร้อมมาแล้ว สามารถแจ้งความประสงค์กับไกด์ท้องถิ่น / หัวหน้าทัวร์คนไทยก่อนเดินทางเข้าสู่อุทยานแห่งชาติต่างๆ เพื่อความสะดวกในการท่องเที่ยวของตัวเอง หรือสามารถเลือกไปได้ทั้งสองเส้นทางเช่นกัน ** ทั้งนี้ระยะเวลาในการเดิน ขึ้นอยู่กับสภาพร่างกายของแต่ละท่าน **
- หากเป็นเที่ยวบินแบบเหมาลำ (Charter Flight) กรณียกเลิกการเดินทางไม่สามารถคืนค่าตัวเครื่องบินได้ทุกกรณี
- โปรแกรมทัวร์ไม่รวมค่าวีซ่า ทางบริษัทฯ ขอสงวนสิทธิ์ไม่หักคืนค่าวีซ่าทุกกรณี เนื่องจากทางรัฐบาลไทย-จีนประกาศยกเลิกวีซ่า (ตั้งแต่ 1 มี.ค. 67 เป็นต้นไป) หากมีการเปลี่ยนแปลงจะยึดตามเงื่อนไขท้ายรายการระบุ
- **ข้อความสำคัญ!** พาสปอร์ตต้องมีอายุการใช้งาน **ไม่ต่ำกว่า 6 เดือน** นับจากวันที่เดินทางกลับเข้าประเทศไทย และมีหน้าว่างสำหรับลงตราประทับวีซ่า และประทับตราเข้า-ออกประเทศ **อย่างน้อย 2 หน้าเต็ม**

**** บริษัทฯ จะถือว่าท่านรับทราบและยอมรับเงื่อนไขดังกล่าวแล้ว ****

โปรแกรมการเดินทาง 8 วัน 7 คืน : โดยสายการบินไทยเวียดเจ็ทแอร์



BKK	→	TFU	TFU	→	BKK
เที่ยวบิน	ออก	ถึง	เที่ยวบิน	ออก	ถึง
VZ3680	17.50	22.00	VZ3681	23.00	01.15

วันแรก สนามบินสุวรรณภูมิ • สนามบินเฉิงตูเทียนฟู

📺 (-/-/-)

- 14.50 น. พร้อมกันที่ สนามบินสุวรรณภูมิ ชั้น 4 เคาน์เตอร์ D ประตู 2-3 นำคณะเชคอิน ณ เคาน์เตอร์ **สายการบิน เวียดเจ็ทแอร์ (VZ)** โดยมีเจ้าหน้าที่จากบริษัทฯ คอยอำนวยความสะดวก
- 17.50 น. ออกเดินทางสู่ **เมืองเฉิงตู ประเทศจีน** โดยเที่ยวบินที่ **VZ3680 (ไม่มีบริการอาหารบนเครื่อง)**



หมายเหตุ

เนื่องจากตัวเครื่องบินของคณะเป็นตั๋วกรุ๊ประบบ **Random** ไม่สามารถเลือกที่นั่งได้ ที่นั่งอาจจะไม่ได้ที่นั่งติดกัน และไม่สามารถเลือกช่วงที่นั่งบนเครื่องบินได้ในคณะ ซึ่งเป็นไปตามเงื่อนไขสายการบิน

- 22.00 น. เดินทางถึง **สนามบินเฉิงตูเทียนฟู** หลังผ่านขั้นตอนการตรวจคนเข้าเมือง และตรวจรับสัมภาระเรียบร้อยแล้ว ยินดีต้อนรับทุกท่านสู่ **สาธารณรัฐประชาชนจีน** (เวลาท้องถิ่นที่จีน เร็วกว่าประเทศไทย 1 ชั่วโมง กรุณาปรับเวลาของท่านเพื่อความสะดวกในการนัดหมาย)

จากนั้น พักที่ **HOLIDAY INN EXPRESS HOTEL** หรือระดับเทียบเท่า ★★★★★

วันที่สอง

เมืองคังต้ง • จุดชมวิวกูเขาเจ้อโต • เมืองซินตูเฉียว

๑๑ (เช้า/กลางวัน/เย็น)

เช้า

๑๑ บริการอาหารเช้า ณ ห้องอาหารโรงแรม

จากนั้น

ออกเดินทางสู่ **เมืองคังต้ง** (ใช้เวลาเดินทางประมาณ 3-4 ชั่วโมง) ผ่านความคดเคี้ยวของทางด่วน สายหย่าอัน-คังต้ง ในมณฑลเสฉวนฝั่งตะวันตก

กลางวัน

๑๑ บริการอาหารกลางวัน ณ ภัตตาคาร

จากนั้น

นำท่านแวะชม **จุดชมวิวกูเขาเจ้อโต** จุดแวะพักยอดนิยมที่มีทัศนียภาพทิวเขา และเทือกเขาสลับซับซ้อนที่สวยงาม ตั้งอยู่บนเส้นทางกาล-ทิเบต มีความสูงระดับ 4,200 เมตรจากระดับน้ำทะเล จุดชมวิวกูเขาหิมะที่สวยงาม และเป็นประตูสู่เขตทิเบต



ออกเดินทางสู่ **เมืองซินตูเฉียว** (ใช้เวลาเดินทางประมาณ 1-2 ชั่วโมง) ผ่านเส้นทางภูเขาสูงที่สวยงาม (ความสูงกว่า 4,000 เมตร) โดยเป็นเส้นทางเชื่อมระหว่างเมืองคังต้งและเมืองซินตูเฉียวที่ขึ้นชื่อว่าเป็นสวรรค์ของช่างภาพ เมืองเล็กๆ ที่มีทิวทัศน์ทุ่งหญ้า แม่น้ำ และภูเขาหิมะเทือกเขาangk้าที่สวยงาม โดยเฉพาะช่วงฤดูใบไม้ร่วง

เย็น ๑๐ บริการอาหารเย็น ณ ภัตตาคาร

จากนั้น พักที่ PHOTOGRAPHY PARADISE HOTEL หรือระดับเทียบเท่า ★★★★★

วันที่สาม ถนน 18 โค้ง • จุดชมวิวกุเขาคาจีโอลา • เมืองหลี่ถั่ง • จุดชมวิวกุเขากุกระต่าย • จุดชมวิวกุเขาสาบซีสเตอร์ (ทะเลสาบพื๋นง) • เมืองเต้าเจิง

๑๐ (เช้า/กลางวัน/เย็น)

เช้า ๑๐ บริการอาหารเช้า ณ ห้องอาหารโรงแรม

จากนั้น ออกเดินทางไปยัง **จุดชมวิวกุเขาคาจีโอลา** เป็นจุดที่ทำท่ายและโดดเด่นของทางหลวงหมายเลข 318 ซึ่งตั้งอยู่ระหว่างกุเขาคาจีโอลา (ความสูง 4,659 เมตร) และกุเขาคาจีโอลา (ความสูง 4,718 เมตร) แวะชมความสวยงามของ **จุดชมวิวกุเขาคาจีโอลา** แวะพักชมวิวกุเขาคาจีโอลาสูงบนจุดชมวิวกุเขาคาจีโอลาของเส้นทางท่องเที่ยวสู่อุทยานย่าตัง

กลางวัน ๑๐ บริการอาหารกลางวัน ณ ภัตตาคาร



จากนั้น ออกเดินทางสู่ **เมืองหลี่ถั่ง** (ใช้เวลาเดินทางประมาณ 1-2 ชั่วโมง) ระหว่างทางแวะชม **จุดชมวิวกุเขากุกระต่าย** กุเขาคาจีโอลาหิมะรูปทรงคล้ายกุกระต่ายที่โดดเด่นท่ามกลางทุ่งหญ้าและหุบเขาบนความสูงกว่า 4,718 เมตร จุดนี้ขึ้นชื่อเรื่องทิวทัศน์ธรรมชาติที่สวยงามแปลกตา ด้วยภูเขาหินแกรนิตที่มียอดแหลมสองยอดคล้ายกุกระต่าย และแวะชมความสวยงามของ **จุดชมวิวกุเขาสาบซีสเตอร์** อีกหนึ่งจุด หรือที่รู้จักกันในชื่อ

"ทะเลสาบแก้ว" ไข่มุกอันงดงามบนเส้นทางหลวงเสฉวน-ทิเบต เป็นสถานที่ท่องเที่ยวฟรีและเป็นซากธารน้ำแข็งโบราณที่ใหญ่ที่สุดบนที่ราบสูงชิงไห่-ทิเบต มีชื่อเสียงในชื่อ "ธารน้ำแข็งโบราณเต้าเจียง" ล้อมรอบด้วยยอดเขาที่ปกคลุมด้วยหิมะ คุณล้วยไข่มุกสองเม็ดที่ส่องประกาย หรือน้ำตาแห่งภูเขาหิมะสองหยดที่ตั้งอยู่ตรงเชิงเขา

เย็น ๑๑ บริการอาหารเย็น ณ ภัตตาคาร

จากนั้น พักที่ HOLIDAY INN EXPRESS HOTEL หรือระดับเทียบเท่า ★★★★★

วันที่สี่ เขตอนุรักษธรรมชาติเต้าเจียงย่าติง (รวมรถอุทยาน)

๑๑ (เช้า/กลางวัน (แบบกล่อง)/เย็น)

เช้า ๑๑ บริการอาหารเช้า ณ ห้องอาหารโรงแรม



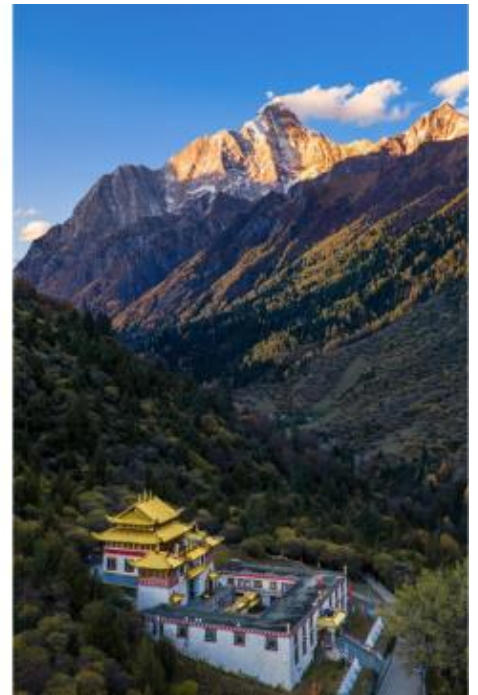
จากนั้น

นำท่านเดินทางขึ้นสู่ **เขตอนุรักษธรรมชาติเต้าเจียงย่าติง** โดยรถโค้ชอุทยาน (ใช้เวลาเดินทางประมาณ 45 นาที) “ย่าติง” นั้นเป็นสถานที่ขึ้นชื่อเรื่องความสวยงามทางธรรมชาติของประเทศจีน ตั้งอยู่บนความสูง 4,000 กว่าเมตรเหนือระดับน้ำทะเล เมื่อเข้าสู่ฤดูใบไม้ร่วง (กันยายน-ตุลาคม) นักท่องเที่ยวจะนิยมเดินทางไปชมความสวยงามของผืนป่าที่เปลี่ยนเป็นสีเหลือง สีส้ม สีแดง สลับสีเขียว รวมทั้งความยิ่งใหญ่ของธรรมชาติอันสวยงาม ทะสาบบนยอดเขาที่น้ำใสราวกับพื้นกระจก โดยมีฉากหลังเป็นภูเขาหิมะขาวโพลน ซึ่งเป็นดินแดนที่ถูกเปรียบเปรยไว้ว่า “ดินแดนแห่งสวรรค์บนดิน” **** บริการอาหารกลางวัน (แบบกล่อง)**

เนื่องจากระหว่างการเดินทางท่องเที่ยวจะไม่มีร้านอาหาร มีแค่จุดบริการท่องเที่ยวที่จำหน่ายอาหารว่างหรือเครื่องดื่มเท่านั้น ** (หมายเหตุ: ระหว่างทางเดินในอุทยานจะมีห้องน้ำ และถังขยะอยู่เป็นระยะๆ)

การท่องเที่ยวในอุทยานแห่งชาติย๋าดิง มีจุดให้เลือกเดิน 2 เส้นทาง

- **เส้นทางระยะสั้น** เริ่มจาก > ทุ่งหญ้าชงกู่ – วัดชงกู่ – ทะเลสาบไข่มุก – จุดชมวิวยอดเขาเซียนหน่ายเยื่อ รวมระยะทางประมาณ 3 กิโลเมตร ใช้เวลาเดินประมาณ 2 – 3 ชั่วโมง
- **เส้นทางระยะยาว** เริ่มจาก > ทุ่งหญ้าไร่หลง – จุดชมวิวยอดเขาเซี่ยโยโตเจีย และยอดเขายานมายหยง – ทะเลสาบน้ำนม – ทะเลสาบห้าสี รวมระยะทางประมาณ 10 กิโลเมตร ใช้เวลาเดินประมาณ 7 – 8 ชั่วโมง



★ **ทุ่งหญ้าชงกู่** ทุ่งหญ้าขนาดใหญ่ โดยมีฉากหลังเป็นภูเขาหิมะสูงตระหง่าน ตรงกลางมีแม่น้ำสีใสพัดผ่านราวกับท้องกระจก ทางตัวอุทยานนั้นจัดวางเส้นทางการเดินไว้อย่างดี มีสะพานไม้และสะพานเหล็กให้เดินลัดเลาะชมธรรมชาติไปเรื่อยๆ ตัวบันไดมีราวให้จับอย่างปลอดภัยตลอดระยะทางไป-กลับ 1.5 กิโลเมตร

★ **วัดชงกู่** วัดทิเบตเก่าแก่อายุ 700 ปี ในเขตอุทยานแห่งชาติย๋าดิง ตั้งอยู่โดดเด่นอยู่บริเวณเชิงภูเขาศักดิ์สิทธิ์ บริเวณรอบๆ ประดับไปด้วยธงมนต์หลากสีปลิวไสวสวยงามลู่ไปตามสายลม

★ **ทะเลสาบไข่มุก** ตั้งอยู่ไม่ไกลจากวัดชงกู่ ใช้เวลาเดินไม่นานก็มาเจอกับทะเลสาบสีเขียวมรกตขนาดใหญ่ “ทะเลสาบไข่มุก” โดยมีฉากหลังเป็นภูเขาศักดิ์สิทธิ์ตามความเชื่อของชาวทิเบต “ภูเขาอวโลติเกศวร

โพธิสัตว์” ซึ่งทะเลสาบแห่งนี้ ถูกโอบล้อมด้วยภูเขาที่ปกคลุมด้วยต้นสนใบสีเหลืองทอง ตี๋มดำกับความยิ่งใหญ่ของธรรมชาติ และซิมซับบรรยากาศยามที่สายลมพัดพาให้ผิวน้ำขยับตัวเป็นระลอก เพลิดเปล็นไปกับสีสันของใบไม้ที่ผลัดใบเปลี่ยนเป็น สีส้ม สีแดง และสีเหลือง ตัดกับแนวภูเขาหิมะได้อย่างสวยงามลงตัว หากโชคดีท้องฟ้าแจ่มใสก็จะได้เห็นเงาสะท้อนภาพยอดเขาสีขาวโพลนบนผิวน้ำที่ใสราวกับท้องกระจก

✪ **จุดชมภูเขาหิมะ 3 พระโพธิสัตว์ (ยอดเขาเซียนหน่ายยื่อ)** จากทะเลสาบสีมรกตเดินต่อไปเรื่อยๆ จะเจอกับที่ราบกว้างใหญ่ ภาพที่ปรากฏเบื้องหน้าคือ ยอดเขาเซียนหน่ายยื่อ (Xian Nai Ri Peak) 1 ใน 3 ยอดเขาคักดีสิทธิ์ภายในอุทยานแห่งชาติยาตัง ตั้งตระหง่านอย่างยิ่งใหญ่ดูน่าเกรงขาม ถือเป็นยอดเขาแทนพระโพธิสัตว์อวโลกิเตศวร “พระโพธิสัตว์แห่งความกรุณา” มีความสูงประมาณ 6,032 เมตร



ในส่วนของเส้นทางที่ 2 จะมึระยะทางที่ไกลกว่า และมีความยากในการเดินมากกว่าเส้นทางระยะสั้น ผู้ที่จะเดินมายังเส้นทางนี้ต้องมีสภาพร่างกายที่เตรียมพร้อมมาแล้ว จากทุ่งหญ้าชงกู่ต้องนั่งรถแบตเตอร์รี่ของทางอุทยานไปยังทุ่งหญ้าลั่วหรง (ใช้เวลาประมาณ 30 นาที)

✪ **ทุ่งหญ้าลั่วหรง** ทุ่งหญ้าเปลี่ยนสีขนาดใหญ่ท่ามกลางขุนเขาที่โอบล้อม ซึ่งจะมีความสวยงามแตกต่างกันไปตามฤดูกาลต่างๆ ถือเป็นสถานที่ที่ดีที่สุดในารชมภูเขาซักดีสิทธิ์ทั้งสามด้วยตาเปล่า โดยเราจะเห็น

ฝูงแกะและฝูงจามรีกินหญ้าสีเขียวใกล้กับน้ำใสๆ ซึ่งไหลลงมาจากยอดเขาหิมะ มองเห็นเส้นทางเดินที่ตัดผ่านไปตามแนวหุบเขาลึกเข้าไปไกลจนสุดสายตา และผู้คนมากมายเดินย่ำไปตามเส้นทางที่แสนสวยงาม

❖ **จุดชมภูเขาหิมะ 3 พระโพธิสัตว์ (ยอดเขาเซียวโตเจีย)** ตั้งตระหง่านอยู่ในหุบเขาธารน้ำแข็ง และเชิงเขาถูกปกคลุมด้วยหิมะ บนยอดเขามีลักษณะเป็นทรงพีระมิดยอดแหลม **ยอดเขาเซียวโตเจีย (Xia Nuo Duo Ji Peak)** นั้น ถือเป็นยอดเขาแทนพระโพธิสัตว์อวโลกิเตศวร “พระโพธิสัตว์วัชรปาณี” ผู้คุ้มครองภยันตรายต่างๆ มีความสูงประมาณ 5,958 เมตร หากโชคดีอาจจะเห็นฝูงสัตว์ประจำถิ่นโดยเฉพาะกวางหรือสมันน้อยปรากฏโฉมให้เห็นในระยะใกล้

❖ **จุดชมภูเขาหิมะ 3 พระโพธิสัตว์ (ยอดเขายานมายหยง)** อดีตเส้นทางแสวงบุญของชาวทิเบต ซึ่งจะได้เห็นธงมนตรา 5 สี ตามความเชื่อของพุทธศาสนานิกายวัชรยานเป็นระยะ **ยอดเขายานมายหยง (Yang Mina Yong Peak)** ได้รับสมญานามว่า "THE LAST SHANGRI-LA" ยอดหิมะบนภูเขานั้น สูงตระหง่านสวยงามปลายยอดแหลมพุ่งตรงขึ้นสู่ท้องฟ้าสีคราม ถือเป็นยอดเขาแทนพระโพธิสัตว์อวโลกิเตศวร “พระมัญชุศรีโพธิสัตว์แห่งปัญญา” มีความสูงประมาณ 5,958 เมตร

❖ **ทะเลสาบน้ำนม** ที่ระดับความสูง 4,600 เมตร หลังผ่านทางวิบากมาได้ วิวทะเลสาบขนาดใหญ่จะปรากฏอยู่ตรงเบื้องหน้า ราววลที่ธรรมชาติมอบให้ย่อมคุ้มค่าและงดงามเสมอ ตัวทะเลสาบนั้นถูกโอบล้อมด้วยภูเขาน้อยใหญ่ น้ำในทะเลสาบเป็นสีฟ้าใสสวยงาม ยามต้องแสงแดดจะยิ่งขับสีของน้ำให้งดงามมากยิ่งขึ้น **“ทะเลสาบน้ำนม”** ถือเป็น 1 ใน 3 ทะเลสาบศักดิ์สิทธิ์ที่ยิ่งใหญ่ที่สุดของอุทยานแห่งชาติยาดิงริมทะเลสาบจะเป็นทุ่งหญ้าอัลไพน์ที่อ่อนนุ่ม ส่วนด้านนอกเป็นภูเขา และธารน้ำแข็งที่ถูกปกคลุมด้วยหิมะ

❖ **ทะเลสาบห้าสี** ที่ระดับความสูง 4,700 เมตร เดินต่อไปยังที่ตั้งของทะเลสาบอีกหนึ่งแห่ง ซึ่งระยะทางห่างกันแค่ประมาณ 300 เมตร แต่ทางนั้นจะค่อนข้างลาดชันมาก จากเนินเขาสูงชันเนินสุดท้ายของเส้นทางที่เริ่มลาดลงก็จะได้พบกับทะเลห้าสี หากมองไกลๆ สีของทะเลสาบจะไม่สดใสเท่ากับมองจากใกล้ๆ เพราะสีของทะเลสาบนี้จะแปรเปลี่ยนไปตามมุมมอง และจังหวะการตกกระทบของแสงแดดที่เปลี่ยนไป อันเป็นที่มาของชื่อ **“ทะเลสาบห้าสี”** นั่นเอง รอบทะเลสาบจะมีกองหินอิฐฐานที่ประดับด้วยธงมนตราหลากสีของชาวทิเบต



(อัตราค่าบริการรวม: บัตรค่าเข้าอุทยาน รถโค้ชรับ-ส่งของอุทยาน และรถแบตเตอรี่ *ไม่รวมค่าขี่ม้า*)

เย็น ๑๑ บริการอาหารเย็น ณ ภัตตาคาร
จากนั้น พักที่ HOLIDAY INN EXPRESS HOTEL หรือระดับเทียบเท่า ★★★★★

วันที่ห้า เมืองหลี่ถั่ง • วัดหลี่ถั่ง (วัดฉางซิงซุนเคอ) • เมืองซินตูเฉียว

๑๑ (เช้า/กลางวัน/เย็น)

เช้า ๑๑ บริการอาหารเช้า ณ ห้องอาหารโรงแรม

จากนั้น ออกเดินทางสู่ เมืองซินตูเฉียว (ใช้เวลาเดินทางประมาณ 6-7 ชั่วโมง)

กลางวัน ๑๑ บริการอาหารกลางวัน ณ ภัตตาคาร

จากนั้น ระหว่างทางผ่าน เมืองหลี่ถั่ง หนึ่งในเมืองที่อยู่สูงที่สุดในโลก แวะชมความสวยงามของ วัดหลี่ถั่ง (วัดฉางซิงซุนเคอ) ไฮไลท์สำคัญบนเส้นทางสาย G318 Sichuan-Tibet ในเขตปกครองตนเองทิเบตการจี้อ วัดหลี่ถั่ง เป็นวัดพุทธทิเบตเก่าแก่ขนาดใหญ่ที่ตั้งอยู่บนที่ราบสูง ตั้งอยู่ในเมืองหลี่ถั่ง ศูนย์กลางทางศาสนาที่สำคัญของนิกายเกลุก (นิกายหมวกเหลือง) มีสถาปัตยกรรมที่อลังการและเห็นธงมนต์ทิเบตปลิวไสว



เย็น ๑๑ บริการอาหารเย็น ณ ภัตตาคาร
ที่พัก พักที่ PHOTOGRAPHY PARADISE HOTEL หรือระดับเทียบเท่า ★★★★★

วันที่หก วัดถ้ำก่ง • ทุ่งหญ้าถ้ำก่ง • เมืองตันปา • หมู่บ้านชาวทิเบต (รวมรถแบคเตอร์) • ป้อมปราการตันปา
๑๑ (เช้า/กลางวัน/เย็น)

เช้า ๑๑ บริการอาหารเช้า ณ ห้องอาหารโรงแรม

จากนั้น นำท่านเดินทางไปยัง **วัดถ้ำก่ง** วัดพุทธนิกายมหายานแบบทิเบต ตั้งอยู่ใกล้ทุ่งหญ้าถ้ำก่งบนความสูงประมาณ 3,700 เมตรเหนือระดับน้ำทะเล และฉากหลังที่เป็นภูเขาศักดิ์สิทธิ์หย่าล่า โดดเด่นด้วยอาคารทาสีสวยงาม มีเจดีย์ทองคำหนักกว่า 100 กิโลกรัม และอาคารสำคัญ เช่น วิหารมหาวิระและวิหารพระพุทธไสยาสน์ ชมความสวยงามของ **ทุ่งหญ้าถ้ำก่ง** หนึ่งในทุ่งหญ้าที่สวยงาม และมีชื่อเสียงที่สุดในเขตปกครองตนเองชนชาติทิเบตกานจือ กลางเดือนพฤษภาคมเป็นต้นไปทุ่งหญ้าจะเขียวขจีและมีดอกไม้ป่าบานสะพรั่ง



กลางวัน

๑๑ บริการอาหารกลางวัน ณ ภัตตาคาร

จากนั้น

ชมความงามของ **หมู่บ้านทิเบต** เป็นหมู่บ้านทิเบตโบราณที่ตั้งอยู่ท่ามกลางธรรมชาติ มีฉากหลังเป็นภูเขาสูง และมีแม่น้ำดำตู่เหอไหลผ่านตามซอกเขา ซึ่งมีลักษณะอาคารสวยโดดเด่นกว่าหมู่บ้านอื่นๆ ในเมืองตันปา ถือเป็นหนึ่งในหมู่บ้านโบราณที่ขึ้นชื่อว่าสวยอันดับต้นๆ ของประเทศจีน เพราะมีรูปทรงและสีสันทันทีหลากหลาย เน้นตกแต่งตัวอาคารบ้านเรือนด้วย สีขาว สีแดง สีดา วางซ้อนๆ กันตามไหล่หน้าผา ตัวบ้านจะก่อด้วยหินแผ่นเล็กๆ เรียงซ้อนกันมีผนังสีขาว มุมของหลังคาสีแดงมียอดแหลมไว้สำหรับวางหินสีขาว ซึ่งตามความเชื่อของคนที่นี่ถือว่าเป็นหินศักดิ์สิทธิ์ (**รวมรถแบดเตอร์**) และนำท่านแวะชม **ป้อมปราการโบราณแห่งเมืองตันปา (ถ่ายภาพด้านนอก)** มีรูปทรงหลากหลาย สีเหลี่ยม ห้าเหลี่ยม หกเหลี่ยม แปดเหลี่ยม สิบสองเหลี่ยม สิบสามเหลี่ยม โดยป้อมสี่เหลี่ยมนับว่าเด่นที่สุด แบ่งออกเป็น 2 ประเภท คือ ป้อมประจำบ้าน และป้อมประจำหมู่บ้าน ซึ่งจะสร้างตามจุดชัยภูมิริมเส้นทางที่สำคัญและที่สูงบนสันเขา ป้อมประจำหมู่บ้านแบ่งเป็นป้อมจุดไฟแจ้งเหตุกับป้อมปราการเพื่อการสู้รบ โดยป้อมโบราณของตันปามีลักษณะตรงดิ่ง มุมด้านบนแบนกลมเหมือนดั่งปลายมีด พื้นกำแพงเรียบเป็นระเบียบ ส่วนตัวกำแพงก่อด้วยก้อนหินแน่นหนาและแข็งแรง



เย็น ๑๑ บริการอาหารเย็น ณ ภัตตาคาร มือพิเศษ ชาบูหมาล่า
ที่พัก พักที่ LAN FENG HOTEL หรือระดับเทียบเท่า ★★☆☆

วันที่เจ็ด เขตอุทยานภูเขาซีตง (ชื่อภูเขาหนิงชาน) • หุบเขาซวงเฉียวโกว (รวมรถอุทยาน)
๑๑ (เช้า/กลางวัน/เย็น)

เช้า ๑๑ บริการอาหารเช้า ณ ห้องอาหารโรงแรม

จากนั้น เดินทางเข้าสู่ **อุทยานภูเขาซีตง (ชื่อภูเขาหนิงชาน)** ชาวทิเบตนิยมเรียกกันในนามเทพแห่งความศักดิ์สิทธิ์ "SKOLA" แปลว่า "เทพเจ้าผู้ปกป้องรักษา" ขึ้นชมความงดงามของภูเขาที่นักท่องเที่ยวสายธรรมชาติทั่วโลกพากันปักหมุดว่า "สักครั้งในชีวิตต้องมาเห็นด้วยตาตัวเอง" อีกทั้งธรรมชาติที่อุดมสมบูรณ์จึงเป็นจุดดึงดูดผู้คนให้มาสัมผัส (รวมรถอุทยาน) ชมความงามระดับโลกของ **ภูเขาซีตง** ภูเขาหินใหญ่โตที่มีลักษณะที่สูงชัน ด้านบนยอดเขาถูกปกคลุมไปด้วยหิมะขาวโพลนตลอดทั้งปี มองดูเหมือนหญิงสาวที่ปกคลุมหน้าด้วยผ้าขาว ตั้งตำนานของสี่สาวพี่น้องคือ **ต้าภูเขาหนิงชาน เออร์ภูเขาหนิงชาน ซานภูเขาหนิงชาน และชื่อภูเขาหนิงชาน** บริเวณตีนเขานั้นจะถูกปกคลุมไปด้วยผืนป่าอันอุดมสมบูรณ์ มีธารน้ำใสที่ไหลผ่าน และมีสายลมเย็นพัดผ่านทุ่งหญ้าและผืนป่า จนทำให้ความสวยงามของภูเขาซีตงมีความสวยงามเหมือนกับยุโรปตอนใต้ ทำให้ที่นี่ได้รับการขนานนามว่า "เทือกเขาแอลป์แห่งดินแดนตะวันออก" ซึ่งความสวยงามของภูเขาซีตงจะเปลี่ยนแปลงไปตามฤดูกาล



กลางวัน

๑๐ บริการอาหารกลางวัน ณ ภัตตาคาร

จากนั้น

ชมความงามของ **เส้นทางหุบเขาขวงเจียวโกว** เส้นทางยอดนิยมในการชมความสวยงามของภูเขาสี่ฤดู มีระยะทางประมาณ 34 กม. โดยมีจุดท่องเที่ยวแบ่งออกเป็น 3 ส่วนด้วยกัน **หุบเขาหินหยาง** ล้อมรอบไปด้วยภูเขาทุกทิศทุกทาง ซึ่งอยู่ในส่วนที่ลึกที่สุดและจะได้เห็นธารน้ำแข็ง ภูเขากระจกแก้ว ภูเขาดวงอาทิตย์ ภูเขาดวงจันทร์ ยอดเขากระต่าย **ทุ่งหญ้าเหนียนหยูป่า** ชมยอดเขารูปร่างแปลกตา เช่น ยอดเขาพราน ยอดวังโปตาลา ยอดเขาเพชร **ภูเขาหญิงตั้งครรภ์** มีทิวทัศน์ที่สวยงามของท้องทุ่งกว้าง โดยมีฉากหลังเป็นภูเขาสูงปกคลุมด้วยหิมะขาว และในหุบเขาจะมีลำธารใสสะอาดรวมถึงต้นสนสูงสลัด้วยต้นไม้หลายหลากชนิดสี เช่น เขียวอ่อน เขียวแก่ เหลืองส้ม แดง น้ำตาลเข้ม มีฝูงจามรีให้เห็นตลอดเส้นทาง และมีทะเลสาบที่ตั้งอยู่ท่ามกลางทุ่งหญ้าที่มีภูเขาหิมะล้อมรอบ



ออกเดินทางสู่ **เมืองตุเจียงเยียน** (ใช้เวลาเดินทางประมาณ 3 ชั่วโมง)

เย็น ๑๑ **บริการอาหารเย็น ณ ภัตตาคาร**
ที่พัก พักที่ **LAVANDA HOTEL** หรือระดับเทียบเท่า ★★★★★

วันที่เปิด ถนนชอยกว้างชอยแคบ • ถนนคนเดินซุนซีลู่ • หมีแพนด้าปิ่นตีก • สนามบินเฉิงตูเทียนฟู่ • สนามบินสุวรรณภูมิ

๑๑ (เช้า/กลางวัน/-)

เช้า ๑๑ **บริการอาหารเช้า ณ ห้องอาหารโรงแรม**

จากนั้น เดินเที่ยว **ถนนชอยกว้างชอยแคบ** เป็นถนนที่แสดงถึงวิถีชีวิตของคนจีนเฉิงตูในสมัยโบราณ ผสมความเป็นทันสมัยเข้าไปอย่างลงตัว ถนนคนเดินมี 3 ชอย แต่ละชอยมีความยาวประมาณ 400 เมตร มีร้านค้าเล็กๆ ตั้งเรียงรายอยู่ในแต่ละชอยและตรอกให้เดินช้อปปิ้งเพลิน ทั้งร้านหนังสือ ร้านชา-กาแฟ บาร์ เสื้อผ้า ไปจนถึงร้านอาหารนานาชาติ



กลางวัน ๑๐ บริการอาหารกลางวัน ณ ภัตตาคาร มือพิเศษ เมนู สุกี้หม่าล่า

จากนั้น นำท่านสู่ **ถนนไท่กุ่หลี่หลิน** ตั้งอยู่ในใจกลางเมืองเฉิงตู แต่เดิมที่ตรงนี้คือบริเวณของวัดต้าฉือ สถานที่ซึ่ง พระถังซำจั๋งเคยจำพรรษา ก่อนเดินทางไปชมพูทวีป โดยทางโครงการได้อนุรักษ์อาคารบางส่วน และปรับปรุงพื้นที่รอบๆ โดยมีวัดเป็นศูนย์กลาง ปัจจุบันไท่กุ่หลี่เป็นที่ตั้งของช้อปปิ้งคอมเพล็กซ์ ร้านอาหาร ห้างสรรพสินค้า โรงภาพยนตร์ จัตุรัส และโรงแรมหรู เดินทางต่อไปยัง **ถนนคนเดินชุนซีลู่** เป็นถนนคนเดินเหมือนสยามสแคว์ในบ้านเรา ซึ่งขายสินค้าที่ทันสมัยเป็นถนนที่ปิดไม่ให้รถ สามารถวิ่งผ่านได้ ห้างดังในย่านนี้มีให้เลือกช้อปปิ้งมากมายหลากหลายทั้งแบรนด์เนมชื่อดังทั้งต่างประเทศและของจีน และถ่ายรูปกับ **แพนด้ายักษ์ยักษ์ปิ่นตึก** เจ้าแพนด้าอ้วนน่ารักกำลังป่ายปิ่นตึก IFS BUILDING เป็นประติมากรรมแพนด้ายักษ์ที่แขวนอยู่บนอาคารใจกลางเมือง

ได้เวลาสมควรนำท่านเดินทางสู่สนามบิน

23.00 น. ออกเดินทางสู่ **สนามบินสุวรรณภูมิ** โดยเที่ยวบินที่ **VZ3681** (ไม่มีบริการอาหารบนเครื่อง)

01.15 น. เดินทางถึง **กรุงเทพฯ** โดยสวัสดิภาพ พร้อมความประทับใจไม่รู้ลืม

ค่าทิปคนขับรถ และมีคคุเทศก์ท้องถิ่น
ท่านละ 1,500 บาท/ทริป/ลูกทัวร์ 1 ท่าน

** ทิปหัวหน้าทัวร์ตามความพึงพอใจในบริการของท่าน **

ราคา INFANT (อายุไม่ถึง 2 ปี บริบูรณ์ ณ
วันเดินทางกลับ) ท่านละ 10,000 บาท
อัตรานี้รวมรายการทัวร์ และตั๋วเครื่องบินแล้ว

เงื่อนไขการสำรองที่นั่งและการยกเลิกทัวร์



การจองทัวร์

- กรุณาจองทัวร์ล่วงหน้า ก่อนการเดินทาง พร้อมชำระมัดจำ **10,000** บาท ส่วนที่เหลือชำระทันทีก่อนการเดินทางไม่น้อยกว่า 21 วัน มิฉะนั้นถือว่าท่านยกเลิกการเดินทางโดยอัตโนมัติ (ช่วงเทศกาลกรุณาชำระก่อนเดินทาง 30 วัน)

กรณียกเลิก : จอยกรุ๊ป

- ยกเลิกก่อนการเดินทาง 45 วันขึ้นไป บริษัทฯ จะคืนเงินมัดจำให้ทั้งหมด โดยหักค่าใช้จ่ายที่เกิดขึ้นจริง ยกเว้นในกรณีวันหยุดเทศกาล, วันหยุดนักขัตฤกษ์ ยกเลิกก่อนการเดินทาง 60 วัน จะคืนเงินมัดจำให้ทั้งหมด โดยหักค่าใช้จ่ายที่เกิดขึ้นจริง (ค่าใช้จ่ายที่เกิดขึ้นจริง อาทิเช่น ค่าตัวเครื่องบิน ค่าโรงแรม ฯลฯ)
- ยกเลิกการเดินทาง 45 วัน ก่อนการเดินทาง หักค่าทัวร์ 50% จากราคาขาย และหักค่าใช้จ่ายที่เกิดขึ้นจริงทั้งหมดไม่ว่ากรณีใดๆ ทั้งสิ้น (ค่าใช้จ่ายที่เกิดขึ้นจริง อาทิเช่น ค่าตัวเครื่องบิน ค่าโรงแรม ฯลฯ)
- ยกเลิกการเดินทาง 30 วัน ก่อนการเดินทาง บริษัทฯ ขอสงวนสิทธิ์เก็บเงินค่าทัวร์ทั้งหมดไม่ว่ากรณีใด ๆ ทั้งสิ้น

กรณียกเลิก : ตัดกรุ๊ป

- ยกเลิกหรือเลื่อนการเดินทางต้องทำก่อนการเดินทาง 60 วัน บริษัทฯจะคืนเงินมัดจำให้ทั้งหมด ยกเว้นในกรณีวันหยุดเทศกาล, วันหยุดนักขัตฤกษ์ ทางบริษัทฯขอสงวนสิทธิ์ยึดเงินมัดจำโดยไม่มีเงื่อนไขใดๆทั้งสิ้น
- ยกเลิกการเดินทางภายใน 60 วัน ทางบริษัทฯขอสงวนสิทธิ์ยึดเงินมัดจำโดยไม่มีเงื่อนไขใดๆทั้งสิ้น
- ยกเลิกการเดินทางหลังชำระเต็มจำนวน ทางบริษัทฯขอสงวนสิทธิ์เก็บเงินค่าทัวร์ทั้งหมดโดยไม่มีเงื่อนไขใดๆทั้งสิ้น

กรณีเจ็บป่วย

- กรณีเจ็บป่วย จนไม่สามารถเดินทางได้ ซึ่งจะต้องมีใบรับรองแพทย์จากโรงพยาบาลรับรอง บริษัทฯจะทำการเลื่อนการเดินทางของท่านไปยังคณะต่อไป แต่ทั้งนี้ท่านจะต้องเสียค่าใช้จ่ายที่ไม่สามารถยกเลิกหรือเลื่อนการเดินทางได้ตามความเป็นจริง
- ในกรณีเจ็บป่วยกะทันหันก่อนล่วงหน้าเพียง 7 วันทำการ ทางบริษัทฯ ขอสงวนสิทธิ์ในการคืนเงินทุกกรณี



กรณีจองทัวร์วันหยุดเทศกาล, วันหยุดนักขัตฤกษ์, วันหยุดยาวต่อเนื่อง และได้มีการแจ้งยกเลิกทัวร์ ทางบริษัทฯขอสงวนสิทธิ์เก็บค่าทัวร์ทั้งหมด โดยไม่มีเงื่อนไขใดๆ ทั้งสิ้น

อัตราค่าบริการรวม

- ✖️ ตัวเครื่องบินไป - กลับพร้อมคนละ (ไม่สามารถสะสมไมล์ได้)
- ✈️ ภาษีน้ำมันและภาษีตัวทุกชนิด (สงวนสิทธิ์เก็บเพิ่มหากสายการบินปรับขึ้นก่อนวันเดินทาง)
- 🚗 ค่าระวางน้ำหนักกระเป๋า ตามที่สายการบินกำหนด
- 🛏️ ที่พักโรงแรมตามรายการ ที่พักห้องละ 2-3 ท่าน (กรณีที่พักไม่มีห้องพักสำหรับ 3 ท่าน ลูกค้ายจะต้องเพิ่มเงินเป็นห้องพักห้องเดียว)
- 🍽️ มื้ออาหารตามรายการระบุ (สงวนสิทธิ์ในการสลับมื้อหรือเปลี่ยนแปลงเมนูอาหารตามสถานการณ์)
- 🍷 ค่าน้ำดื่มบนรถวันละ 1 ขวด/ท่าน
- 📍 ค่าเข้าชมสถานที่ท่องเที่ยวตามรายการระบุ
- 🚌 ค่ารถโค้ช รับ-ส่ง สถานที่ท่องเที่ยวตามรายการระบุ
- 📄 ประกันอุบัติเหตุวงเงิน 1,000,000 บาท (เป็นไปตามเงื่อนไขตามกรมธรรม์)

*เงื่อนไขประกันการเดินทาง ค่าประกันอุบัติเหตุและค่ารักษาพยาบาล คุ่มครองเฉพาะกรณีที่ได้รับอุบัติเหตุของผู้เดินทาง ระหว่างการเดินทาง ไม่คุ้มครองถึงการสูญเสียทรัพย์สินส่วนตัวและไม่คุ้มครองโรคประจำตัวและปัญหาสุขภาพอื่นๆ

อัตราค่าบริการไม่รวม

- ✖️ ภาษีมูลค่าเพิ่ม 7% และภาษีหัก ณ ที่จ่าย 3%
- ✖️ ค่าทำหนังสือเดินทางไทย และค่าธรรมเนียมสำหรับผู้ถือพาสปอร์ตต่างชาติ
- ✖️ ค่าน้ำหนักกระเป๋าเดินทางในกรณีที่เกิดเกินกว่าสายการบินกำหนด
- ✖️ ค่าใช้จ่ายส่วนตัว อาทิ อาหารและเครื่องดื่มที่สั่งเพิ่มพิเศษ, โทรศัพท์-โทรสาร, อินเทอร์เน็ต, มินิบาร์, ซักรีดที่ไม่ได้ระบุไว้ในรายการ
- ✖️ ค่าใช้จ่ายอันเกิดจากความล่าช้าของสายการบิน, อุบัติภัยทางธรรมชาติ, การประท้วง, การจลาจล, การนัดหยุดงาน, การถูกปฏิเสธไม่ให้ออกและเข้าเมืองจากเจ้าหน้าที่ตรวจคนเข้าเมืองและเจ้าหน้าที่กรมแรงงานทั้งที่เมืองไทยและต่างประเทศซึ่งอยู่นอกเหนือความควบคุมของบริษัทฯ
- ✖️ ค่าทิปไกด์ท้องถิ่น, พนักงานขับรถ รวมทั้งทิป 1,500 บาท/ทริป/ลูกทัวร์ 1 ท่าน
- ✖️ ค่าใช้จ่ายที่เกี่ยวข้องกับโรค COVID-19 ทุกกรณี
- ✖️ ค่าวีซ่าท่องเที่ยวเข้าประเทศจีน กรณีทางรัฐบาลจีนประกาศยกเลิกฟรีวีซ่า หรือเดินทางเข้าประเทศจีนเกิน 180 วัน/ปี ทั้งนี้ขึ้นอยู่กับประกาศของทางรัฐบาลจีนเป็นหลัก
- ✖️ ค่าดำเนินการวีซ่าจีนสำหรับชาวต่างชาติที่ไม่ได้รับการยกเว้นวีซ่า ผู้เดินทางต้องเป็นผู้ดำเนินการยื่นวีซ่าด้วยตนเอง และชำระค่าธรรมเนียมวีซ่าจีนสำหรับชาวต่างชาติหรือต่างด้าว

****ทิปหัวหน้าทัวร์ ไม่บังคับ ขึ้นอยู่กับความพึงพอใจของท่าน****



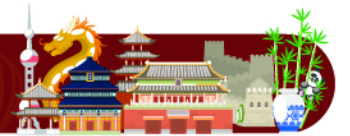
กรณีที่ท่านต้องออกตัวภายใน เช่น (ตัวเครื่องบิน, ตัวรถทัวร์, ตัวรถไฟ) กรุณาสอบถามที่เจ้าหน้าที่ทุกคนครั้งก่อนทำการออกตัว เนื่องจากสายการบินอาจมีการเปลี่ยนแปลงไฟล์บิน หรือเวลาบินโดยไม่ได้แจ้งให้ทราบล่วงหน้า ทางบริษัทฯ จะไม่รับผิดชอบใดๆ ในกรณี ถ้าท่านออกตัวภายในโดยไม่แจ้งให้ทราบและหากไฟล์บินมีการปรับเปลี่ยนเวลาบินเพราะถือว่าท่านยอมรับในเงื่อนไขดังกล่าว

เงื่อนไขอื่น ๆ



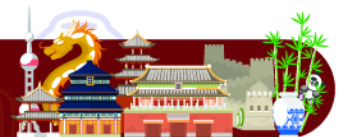
- บริษัทฯ ขอสงวนสิทธิ์ในการเก็บค่าใช้จ่ายทั้งหมด กรณีที่ท่านยกเลิกการเดินทางและมีผลทำให้คณะเดินทางไม่ครบตามจำนวนที่บริษัทฯ กำหนดไว้ (15 ท่านขึ้นไป) เนื่องจากเกิดความเสียหายต่อทางบริษัทฯ และผู้เดินทางอื่นที่เดินทางในคณะเดียวกัน บริษัทฯ ต้องนำไปชำระค่าเสียหายต่าง ๆ ที่เกิดจากการยกเลิกของท่าน
- กรณีที่ท่านต้องออกตัวภายใน เช่น (ตัวเครื่องบิน, ตัวรถทัวร์, ตัวรถไฟ) กรุณาสอบถามที่เจ้าหน้าที่ทุกครั้งก่อนทำการออกตัว เนื่องจากสายการบินอาจมีการปรับเปลี่ยนพลับบิน หรือเวลาบิน โดยไม่ได้แจ้งให้ทราบล่วงหน้า ทางบริษัทฯ จะไม่รับผิดชอบใดๆ ในกรณี ถ้าท่านออกตัวภายในโดยไม่แจ้งให้ทราบและหากไฟล์บินมีการปรับเปลี่ยนเวลาบินเพราะถือว่าท่านยอมรับในเงื่อนไขดังกล่าว
- กรณีผู้เดินทางที่ต้องการความช่วยเหลือเป็นพิเศษ เช่น การขอใช้วีลแชร์ที่สนามบิน กรุณาแจ้งบริษัทฯ อย่างน้อย 7 วัน ก่อนการเดินทาง หรือเริ่มตั้งแต่ท่านจองทัวร์ มิฉะนั้นทางบริษัทฯ ไม่สามารถจัดการได้ล่วงหน้า ทางบริษัทฯ ขอสงวนสิทธิ์ในการเรียกเก็บค่าใช้จ่ายตามจริงที่เกิดขึ้นกับผู้เดินทาง (ถ้ามี)
- กรณีท่านเป็นอิสลาม ไม่สามารถทานอาหารบางประเภทได้ โปรดระบุให้ชัดเจนก่อนทำการจอง กรณีแจ้งล่วงหน้าก่อนเดินทาง กะทันหัน อาจมีค่าใช้จ่ายเพิ่มเติม
- กรณีใช้หนังสือเดินทางราชการ (เล่มน้ำเงิน) เดินทางเพื่อการท่องเที่ยวเกี่ยวกับคณะทัวร์ หากท่านถูกปฏิเสธในการเข้า - ออกประเทศใดๆ ก็ตาม ทางบริษัทฯ ขอสงวนสิทธิ์ไม่คืนค่าทัวร์และรับผิดชอบใดๆ ทั้งสิ้น
- เมื่อท่านได้ชำระเงินมัดจำหรือทั้งหมด ทางบริษัทฯ จะถือว่าท่านรับทราบและยอมรับในเงื่อนไขต่างๆ ของบริษัทฯ ที่ได้ระบุไว้ในรายการทัวร์ทั้งหมด

โรงแรมที่พัก



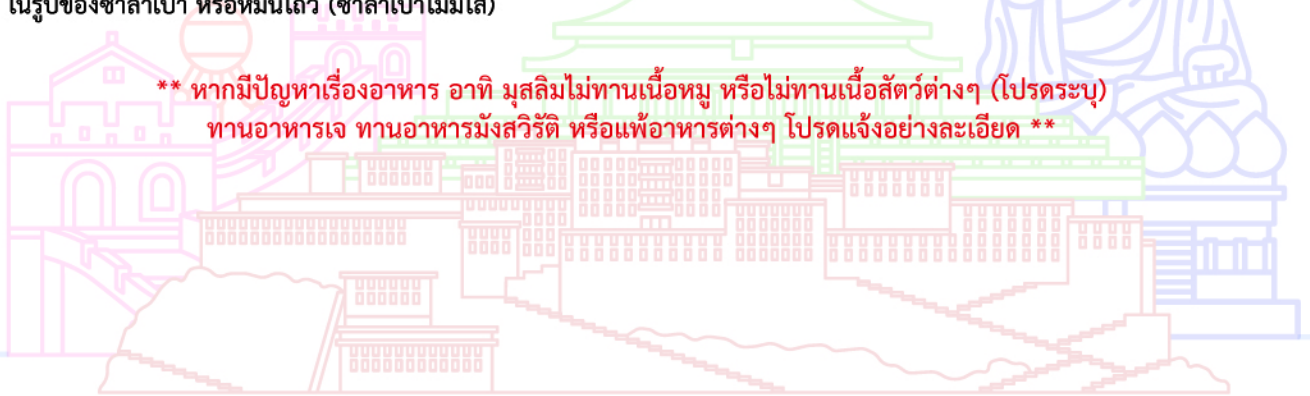
เนื่องจากห้องพักของโรงแรมในประเทศจีนนั้น มีห้องพักประเภท DOUBLE BED (DBL) ค่อนข้างจำกัด หากลูกค้ามีความประสงค์จะพักห้องประเภทนี้ ควรแจ้งเจ้าหน้าที่ล่วงหน้าก่อนทำการจอง บริษัทฯ จะยึดประเภทห้องพักตามใบจองจากบริษัทเอเจนซีที่ท่านทำการจองทัวร์มาเท่านั้น หากมีการปรับเปลี่ยนห้องพักในระยะเวลาใกล้วันเดินทาง บริษัทฯ ขอสงวนสิทธิ์เปลี่ยนแปลงประเภทห้องพักโรงแรมที่ระบุในรายการทัวร์ เป็นเพียงโรงแรมที่นำเสนอเบื้องต้นเท่านั้น ซึ่งอาจจะมีการเปลี่ยนแปลง แต่โรงแรมที่เข้าพักจะเป็นโรงแรมระดับเดียวกันเท่านั้น (มาตรฐานประเทศจีน)

อาหาร



🚫 อาหารท้องถิ่นของประเทศจีน ชาวจีนนิยมรับประทานทั้งผัก และเนื้อสัตว์เป็นอาหารหลักพอๆกัน ส่วนอาหารประเภทข้าวแป้งก็จะออกมาในรูปของซาลาเปา หรือหมั่นโถว (ซาลาเปาไม่มีไส้)

**** หากมีปัญหาเรื่องอาหาร อาทิ มุสลิมไม่ทานเนื้อหมู หรือไม่ทานเนื้อสัตว์ต่างๆ (โปรดระบุ) ทานอาหารเจ ทานอาหารมังสวิรัต หรือแพ้อาหารต่างๆ โปรดแจ้งอย่างละเอียด ****



รายละเอียดเพิ่มเติม



- บริษัทฯ มีสิทธิ์ในการเปลี่ยนแปลงโปรแกรมทัวร์ในกรณีที่เกิดเหตุสุดวิสัยจนไม่อาจแก้ไขได้
- เที่ยวบิน, ราคาและรายการท่องเที่ยว สามารถเปลี่ยนแปลงได้ตามความเหมาะสมโดยคำนึงถึงผลประโยชน์ของผู้เดินทางเป็นสำคัญ
- หนังสือเดินทางต้องมีอายุการใช้งานเหลือไม่น้อยกว่า 6 เดือน และบริษัทฯ รับผิดชอบเฉพาะผู้มีจุดประสงค์เดินทางเพื่อท่องเที่ยวเท่านั้น (หนังสือเดินทางต้องมีอายุเหลือใช้งานไม่น้อยกว่า 6 เดือน บริษัทฯ ไม่รับผิดชอบหากอายุเหลือไม่ถึงและไม่สามารถเดินทางได้)
- ทางบริษัทฯ จะไม่รับผิดชอบใดๆ ทั้งสิ้น หากเกิดความล่าช้าของสายการบิน, สายการบินยกเลิกบิน , การประท้วง, การนัดหยุดงาน, การก่อกวนจลาจลหรือกรณีท่านถูกปฏิเสธการเข้าหรือออกเมืองจากเจ้าหน้าที่ตรวจคนเข้าเมือง หรือ เจ้าหน้าที่กรมแรงงานทั้งจากไทยและต่างประเทศซึ่งอยู่นอกเหนือความรับผิดชอบของบริษัทฯ หรือเหตุภัยพิบัติทางธรรมชาติ (ซึ่งลูกค้าจะต้องยอมรับในเงื่อนไขในกรณีที่เกิดเหตุสุดวิสัย ซึ่งอาจจะปรับเปลี่ยนโปรแกรมตามความเหมาะสม)
- ทางบริษัทฯ จะไม่รับผิดชอบใดๆ ทั้งสิ้น หากผู้เดินทางประสบเหตุสภาวะฉุกเฉินจากโรคประจำตัว ซึ่งไม่ได้เกิดจากอุบัติเหตุในรายการท่องเที่ยว (ซึ่งลูกค้าจะต้องยอมรับในเงื่อนไขในกรณีที่เกิดเหตุสุดวิสัย ซึ่งอยู่นอกเหนือความรับผิดชอบของบริษัทฯ)
- ทางบริษัทฯ จะไม่รับผิดชอบใดๆ ทั้งสิ้น หากท่านใช้บริการของทางบริษัทฯ ไม่ครบ อาทิ ไม่เที่ยวบางรายการ, ไม่ทานอาหารบางมื้อ, เพราะค่าใช้จ่ายทุกอย่างทางบริษัทฯ ได้ชำระค่าใช้จ่ายให้ตัวแทนต่างประเทศแบบเหมาจ่ายขาด ก่อนเดินทางเรียบร้อยแล้ว เป็นการชำระเหมาขาด
- ทางบริษัทฯ จะไม่รับผิดชอบใดๆ ทั้งสิ้น หากเกิดสิ่งของสูญหายจากการโจรกรรมและหรือเกิดอุบัติเหตุที่เกิดจากความประมาทของนักท่องเที่ยวเองหรือในกรณีที่กระเป๋าเกิดสูญหายหรือชำรุดจากสายการบิน
- กรณีที่การตรวจคนเข้าเมืองทั้งที่กรุงเทพฯ และในต่างประเทศปฏิเสธมิให้เดินทางออกหรือเข้าประเทศที่ระบุไว้ในรายการเดินทางบริษัทฯ ขอสงวนสิทธิ์ที่จะไม่คืนค่าบริการไม่ว่ากรณีใดๆ ทั้งสิ้น
- ตัวเครื่องบินเป็นตัวราคาพิเศษ กรณีที่ท่านไม่เดินทางพร้อมคณะไม่สามารถนำมาเลื่อนวันหรือคืนเงินและไม่สามารถเปลี่ยนชื่อได้ หากมีการปรับราคาบัตรโดยสารสูงขึ้น ตามอัตราค่าน้ำมันหรือค่าเงินแลกเปลี่ยน ทางบริษัทฯ ขอสงวนสิทธิ์ปรับราคาตัวดังกล่าว
- เมื่อท่านตกลงชำระเงินไม่ว่าทั้งหมดหรือบางส่วนผ่านตัวแทนของบริษัทฯ หรือชำระโดยตรงกับทางบริษัทฯ ทางบริษัทฯ จะถือว่าท่านได้ยอมรับในเงื่อนไขข้อตกลงต่างๆ ที่ได้ระบุไว้ข้างต้นนี้แล้วทั้งหมด
- กรุ๊ปที่เดินทางช่วงวันหยุดหรือเทศกาลที่ต้องการันตีมัดจำกับสายการบินหรือผ่านตัวแทนในประเทศหรือต่างประเทศ รวมถึงเที่ยวบินพิเศษ เช่น Charter Flight, Extra Flight จะไม่มีการคืนเงินมัดจำหรือค่าทัวร์ทั้งหมด
- ในกรณีของ PASSPORT นั้น จะต้องไม่มีการชำระ ค่าเบี้ยประกันสุขภาพ หรือการซื้อประกันภัยใดๆ หรือแม้กระทั่งตราประทับลายการ์ตูน ที่ไม่ใช่การประทับตราอย่างเป็นทางการของตม. กรุณาตรวจสอบ PASSPORT ของท่านก่อนการเดินทางทุกครั้ง หาก ตม.ปฏิเสธการเข้า-ออกเมืองของท่าน ทางบริษัทฯ จะไม่รับผิดชอบใดๆ ทั้งสิ้น
- กรณีมี "คดีความ" ที่ไม่อนุญาตให้ท่านเดินทางออกนอกประเทศได้ โปรดทำการตรวจสอบก่อนการจองทัวร์ว่าท่านสามารถเดินทางออกนอกประเทศได้หรือไม่ ถ้าไม่สามารถเดินทางได้ ซึ่งเป็นสิ่งที่อยู่เหนือการควบคุมของบริษัทฯ ทางบริษัทฯ จะไม่รับผิดชอบใดๆ ทั้งสิ้น
- กรณี "หญิงตั้งครรภ์" ท่านจะต้องมีใบรับรองแพทย์ ระบุชัดเจนว่าสามารถเดินทางออกนอกประเทศได้ รวมถึงรายละเอียดอายุครรภ์ที่ชัดเจน สิ่งนี้อยู่เหนือการควบคุมของบริษัทฯ ทางบริษัทฯ จะไม่รับผิดชอบใดๆ ทั้งสิ้น
- ภาพที่ใช้เพื่อการโฆษณาเท่านั้น



ก่อนตัดสินใจจองทัวร์ควรอ่านเงื่อนไขการเดินทางและรายการทัวร์อย่างละเอียด
ทุกหน้าอย่างถี่ถ้วนแล้วจึงมัดจำเพื่อประโยชน์ของท่านเอง