



TEMSIB TRAVEL

เต็มสิบ ทราเวล

บริษัท เต็มสิบ ทราเวล จำกัด

90 ASSEMBLY อพาร์ทเมนต์ ถ.รามคำแหง ซอย 24 แยก 32 หัวหมาก บางกะปิ กทม. 10240 โทร.080-593-6193

OSAKA

โอซาก้า เกียวโต ทาคายาม่า



ZGKIX-2622MM

6 | **4** | **MM** peach
วัน | คืน | บิน



ชมความงามของป่าไผ่อาราชิยามะ ถ่ายรูปคู่ปราสาทโอซาก้า
ไหว้พระขอพรศาลเจ้าเฮอัน วัดน้ำใส ซ้อปปิงชินไซบาชิ

เดินทาง : พฤษภาคม 2569

29,990

ราคาเพียง



★ **เมนูพิเศษ!!** ★
บุฟเฟ่ต์ "ซาบุสไตลิ่งญี่ปุ่น" เชื้อ "หมูย่างใบโอบะ"

อิสระ: 1 วัน เกียวยูมิเวอร์เซลล์ หรือเลือกซ้อปปิง

★ **แถมฟรี!!** ★
ประกันอุบัติเหตุ

15 คน ออกเดินทาง

บริการอาหาร 7 มื้อ

พักโรงแรม 3 ดาว

น้ำหนักกระเป๋า 20 กก.

เที่ยวกับเรา... ไม่อึดใจสิ้นสุด
LET'S GO GROUP

OSAKA

โอซาก้า เกียวโต ทาคายาม่า

ZGKIX-2622MM

6 วัน | 4 คืน | MM | peach

ชมความงามของป่าไผ่อาราชิมะ ถ่ายรูปคู่ปราสาทโอซาก้า
ไหว้พระขอพรศาลเจ้าเฮอัน วัดน้ำใส ซ้อปปิ้งชินไซบาชิ

เดินทาง : พฤษภาคม 2569

ราคาเพียง **29,990**



★ เมนูพิเศษ!! ★

บุฟเฟ่ต์ "ซาบุดไตล์ญี่ปุ่น" เชื้อต "หมูย่างใบโอบะ"

อีลระ 1 วัน เทียวยูนิเวอร์แซล หรือเลือกช้อปปิ้ง

★ แคมป์ฟรี!! ★
ประกันอุบัติเหตุ

15 คน ออกเดินทาง

บริการอาหาร 7 มื้อ

พักโรงแรม 3 ดาว

น้ำหนักกระเป๋า 20 กก.

เที่ยวกับเรา... ไปวันเดียวจบ
LET'S GO GROUP

เกี่ยวกับเรา...ไม่มีวันสิ้นสุด

ZGKIX-2622MM

6 | 4 | MM

วัน | คืน | บิน

peach

OSAKA

โอซาก้า เกียวโต ทาคายาม่า



โปรแกรมเดินทาง 6 วัน 4 คืน PEACH AIR (MM)

เดือนพฤษภาคม 2569



น้ำหนักกระเป๋า 20 KG



อาหาร 7 มื้อ

เพียง **29,990** บาท

BKK



KIX

KIX



BKK

ไฟล์ทบิน

เวลาออก

เวลาถึง

ไฟล์ทบิน

เวลาออก

เวลาถึง

MM092

01:15

09:20

MM091

19:50

23:55

วันที่	โปรแกรมทัวร์	อาหาร			โรงแรม
		เช้า	เที่ยง	เย็น	
1	สนามบิณสุวรรณภูมิ				
2	สนามบิณคันไซ - เกียวโต - วัดคิโยมิจิ - ถนนสายกาน้ำชา - ป่าไฟอาราชิยามะ		✓	✗	GIFU / OGAKI AREA HOTEL หรือเทียบเท่า ★★★
3	ทาคายาม่า - ที่ทำการเก่าเมืองทาคายาม่า - เขตเมืองเก่าซันมาจิ ซูจิ หมู่บ้านชิราคาวาโกะ - อีออน มอลล์	✓	✓	✗	GIFU / OGAKI AREA HOTEL หรือเทียบเท่า ★★★
4	เกียวโต - ศาลเจ้าเฮอัน - ศาลเจ้าฟูชิมิอินาริ - พิธีชงชาแบบญี่ปุ่น - โอซาก้า ซินไซบาชิ	✓	✓	✗	OSAKA AREA HOTEL หรือเทียบเท่า ★★★
5	อิสระเต็มวัน หรือเลือกซื้อทัวร์ยูนิเวอร์แซล ตามอัธยาศัย	✓	✗	✗	OSAKA AREA HOTEL หรือเทียบเท่า ★★★
6	ศาลเจ้านัมบะ ยาซากะ - ตลาดปลาคุโรมง - ปราสาทโอซาก้า - ริงกุเอาท์เล็ท - สนามบิณคันไซ - สนามบิณสุวรรณภูมิ	✓	✗		

** รายการทัวร์ข้างต้นอาจมีการเปลี่ยนแปลงตามความเหมาะสม **



อัตราค่าบริการ

วันเดินทาง	ราคาทัวร์/ท่าน พักห้องละ 2-3 ท่าน	ราคาทัวร์เด็ก/ท่าน (อายุไม่เกิน 12 ปี)	ราคาทัวร์ไม่รวม ตัวเครื่องบิน	ราคา ห้องพักเดี่ยว
14 – 19 พฤษภาคม 2569	29,990	29,990	22,990	12,000
15 – 20 พฤษภาคม 2569	29,990	29,990	22,990	12,000
16 – 21 พฤษภาคม 2569	29,990	29,990	22,990	12,000
20 – 25 พฤษภาคม 2569	29,990	29,990	22,990	12,000
21 – 26 พฤษภาคม 2569	29,990	29,990	22,990	12,000
22 – 27 พฤษภาคม 2569	29,990	29,990	22,990	12,000
23 – 28 พฤษภาคม 2569	29,990	29,990	22,990	12,000

อัตราค่าบริการสำหรับ เด็กอายุไม่เกิน 2 ปี ณ วันเดินทางกลับ (Infant) ท่านละ 10,000 บาท

ราคาทัวร์ไม่รวมค่าทิปไกด์ และคนขับรถ ท่านละ 2,000 บาท



สำคัญโปรดอ่าน

- กรุณาทำการจองล่วงหน้าก่อนเดินทางอย่างน้อย 30 วัน พร้อมส่งสำเนาหนังสือเดินทางและชำระเงินมัดจำ **ท่านละ 20,000 บาท/ท่าน** โดยชำระส่วนที่เหลือ 21 วัน ก่อนการเดินทาง กรณีวันเดินทางน้อยกว่า 21 วัน ต้องชำระค่าทัวร์เต็มจำนวน 100% เท่านั้น
- อัตราค่าบริการนี้ จำเป็นต้องมีผู้เดินทาง จำนวน 15 ท่าน ขึ้นไป ในแต่ละคณะ กรณีที่มีผู้เดินทางไม่ถึงตามจำนวนที่กำหนด ทางบริษัทฯ ขอสงวนสิทธิ์ในการเลื่อนการเดินทาง หรือเปลี่ยนแปลงอัตราค่าบริการ (ปรับราคาเพิ่มขึ้น เพื่อให้คณะได้ออกเดินทาง ตามความต้องการ)
- ท่านที่ต้องออกบัตรโดยสารภายในประเทศ (ตัวเครื่องบิน, รถทัวร์, รถไฟ) กรุณาสอบถามที่เจ้าหน้าที่ทุกครั้งก่อนทำการออกบัตรโดยสาร เนื่องจากสายการบินอาจมีการปรับเปลี่ยนไฟล์ท หรือ เวลาบิน โดยไม่แจ้งให้ทราบล่วงหน้า และการแนะนำจากเจ้าหน้าที่เป็นเพียงการแนะนำเท่านั้น
- ระหว่างท่องเที่ยวหากนักท่องเที่ยวได้รับการตรวจยืนยันว่ามีเชื้อโควิด ทางโรงแรมอาจมีค่าทำความสะอาดห้องพักเพิ่มเติม ถ้ามี (ไม่รวมอยู่ในรายการทัวร์)



Day1 : สนามบินสุวรรณภูมิ

- 22.00 นัดหมายพร้อมกันที่ **สนามบินสุวรรณภูมิ** ประเทศไทย โปรดสังเกตป้าย เลทส์โกกรูป พบเจ้าหน้าที่คอยให้การต้อนรับพร้อมอำนวยความสะดวก เช็คอินให้แก่ท่าน
- 01.15 ออกเดินทางสู่ **สนามบินคันไซ** ประเทศญี่ปุ่น โดยสายการบิน **PEACH AIR** เที่ยวบินที่ **MM092** (ไม่มีบริการอาหารและเครื่องดื่มบนเครื่อง) ใช้เวลาเดินทางประมาณ 5 ชั่วโมง 45 นาที



Day2 : สนามบินคันไซ - เกียวโต - วัดคิโยมิตสึ - ถนนสายกาน้ำชา - ป่าไผ่อาราชियามะ

- 09.20 เดินทางถึง **สนามบินคันไซ** ประเทศญี่ปุ่น ผ่านการตรวจคนเข้าเมืองรับสัมภาระผ่านจุดคัดกรองตามระเบียบของสนามบิน (เวลาที่ญี่ปุ่นเร็วกว่าประเทศไทย 2 ชั่วโมง) หลังจากนั้นนำท่านเดินทางสู่ **เกียวโต** เป็นเมืองที่ได้ชื่อว่าเมืองแห่งศิลปะและวัฒนธรรมของญี่ปุ่นอย่างแท้จริง

นำท่านชม **วัดคิโยมิตสึ** หรือ “วัดน้ำใส” ที่ติดรอบสุดท้ายของการประกวด 1 ใน 7 สิ่งมหัศจรรย์ของโลกยุคใหม่ เป็นวัดที่ใหญ่และเก่าแก่ตั้งอยู่บริเวณเนินเขา อิงาชิยามะ และมีท่อนซุงวางเรียงซ้อนกันตามแนวนอนตั้งจากพื้นดินขึ้นมารองรับระเบียงของตัววิหารใหญ่ ซึ่งไม่ใช่ตะปูสักตัว ใช้วิธีการเข้าลิ้มตามภูมิปัญญาโบราณ วัดนี้มีอายุเก่าแก่ยิ่งกว่ากรุงเกียวโต กว่า 1,200 ปีมาแล้ว เป็นที่ประดิษฐานของเทพเอบิซึ เทพเจ้าแห่งความร่ำรวย มั่งคั่ง นมัสการพระโพธิสัตว์อวโลกิเตศวร จากระเบียงแห่งนี้สามารถถ่ายภาพ ณ จุดที่สวยงามที่สุดในกรุงเกียวโต มองเห็นวิวทิวทัศน์ของตัวเมืองเกียวโตได้งดงาม พร้อมกับวิหารของวัดคิโยมิตสึ และเชิญตักน้ำศักดิ์สิทธิ์สามสายอันเกิดขึ้นจากธรรมชาติที่ไหลมาจากเทือกเขา โดยเชื่อว่า สายแรก รวย,สายสอง สวย-หล่อ,สายสาม แข็งแรง





จากนั้นพาท่านเดินทางสู่ **ถนนสายกาน้ำชา** สัมผัสกับร้านค้าญี่ปุ่นตกแต่งตามสมัยเอโดะและเลือกซื้อสินค้าพื้นเมืองของที่ระลึกเกี่ยวกับญี่ปุ่น ขนนานแท้ อาทิ ขนมโมจิหรือยัตสึฮาชิที่ขึ้นชื่อที่สุดของญี่ปุ่น มีให้ท่านได้เลือกชิมหลากหลายรส ไม่ว่าจะเป็นไส้ถั่วแดงสูตรดั้งเดิม, ไส้สตรอว์เบอร์รี่, ช็อกโกแลต เป็นต้น หรือว่าจะจะเป็นชาเขียวโต, ตึกตาเขียวโต สัญลักษณ์ที่โด่งดังที่สุดในญี่ปุ่น

เที่ยง บริการอาหารกลางวัน ณ ภัตตาคาร

นำท่านเดินทางสู่ **ป่าไผ่อาราชิยามะ** อีกหนึ่งไฮไลท์ของเกียวโตที่มีชื่อเสียงโด่งดังไปทั่วโลก เส้นทางเดินเรียบไปกับ ต้นไผ่สูงใหญ่ที่เรียงรายอย่างเป็นระเบียบตลอดสองข้างทาง โดยมีรั้วไม้ไผ่เล็ก ๆ กั้นแยกพื้นที่ให้เป็นทางเดินยาวประมาณ 500 เมตร เมื่อลมพัดผ่าน ต้นไผ่จะส่ายไปมาพร้อมเสียงเสียดสีที่ให้ความรู้สึกสงบและผ่อนคลาย เป็นจุดที่นักท่องเที่ยวมักหยุดถ่ายภาพความประทับใจ และสัมผัสบรรยากาศญี่ปุ่นแท้ ๆ

ค่า อีสรระอาหารค่ำตามอัธยาศัย เพื่อไม่เป็นการรบกวนเวลาของท่าน

ที่พัก GIFU / OGAKI AREA HOTEL หรือเทียบเท่า ระดับ 3 ดาว



Day3 : ทาคายาม่า - ที่ทำการเก่าเมืองทาคายาม่า - เขตเมืองเก่าซันมาจิ ซูจิ - หมู่บ้านชิราคาวาโกะ - อีออน มอลล์

เช้า บริการอาหารเช้า ณ ห้องอาหารของโรงแรม

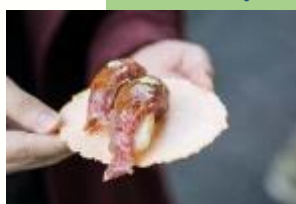
นำท่านเดินทางสู่ **ทาคายาม่า** จังหวัดกิฟุ จังหวัดที่อุดมสมบูรณ์ไปด้วยธรรมชาติที่สวยงามและผู้คนที่เป็นมิตรที่ได้ชื่อว่า “ลิตเติ้ลเกียวโต” เป็นเมืองขนาดเล็กน่ารักตั้งอยู่ในหุบเขาที่ยังคงดูแลวัด ศาลเจ้า แม่น้ำ สะพาน ตลาดเช้าและบรรยากาศแบบเมืองเกียวโตในอดีตไว้ได้อย่างลงตัว

นำท่านชมสถานที่สำคัญเมื่อครั้งอดีต **ที่ทำการเก่าเมืองทาคายาม่า** ใช้เป็นทั้งที่ทำงาน และที่อยู่อาศัยของผู้ว่าราชการจังหวัดฮิเดมาเป็นเวลา กว่า 176 ปี ภายใต้การปกครองของโชกุนโทกูงาวะ ในสมัยเอโดะหรือกว่า 300 ปีที่แล้ว เป็นที่ทำการรัฐในยุคเอโดะเพียงแห่งเดียวที่ข้ามพันยุคสมัยมาได้อย่างสมบูรณ์ ซึ่งภายในนี้ประกอบด้วยบริเวณใต้สวนพิจารณาคดี ห้องซังนักโทษ โรงครัวและห้องพักของเจ้าหน้าที่



นำชมความงามของเมืองทาคายามา ซึ่งยังคงความเป็นบ้านเมืองแบบญี่ปุ่นดั้งเดิมอย่างแท้จริง **ไม่รวมค่าเข้าชม ประมาณท่านละ 430 เยน ราคา**
อาจมีการเปลี่ยนแปลงภายหลัง จากนั้นเดินชม **เขตเมืองเก่าซันมาจิ ซูจิ** ซึ่งเต็มไปด้วยบ้านเรือนและร้านค้าน่ารัก ๆ ที่ยังคงอนุรักษ์แบบของบ้าน
ในสมัยเอโดะกว่า 300 ปีก่อน ให้ท่านได้เลือกซื้อของที่ระลึกพื้นเมืองและเก็บเกี่ยวบรรยากาศอันน่าประทับใจ ไม่ว่าจะเป็นเหล่าสาเก ซุซุมิโสะชิรุ
ตุ๊กตาซารุโอะโอะ ซึ่งเป็ตุ๊กตาตามความเชื่อของคนโบราณสมัยก่อน

📍 เดินทางมาถึงเขตเมืองเก่าซันมาจิ ซูจิทั้งที่ย่านนี้มีแต่ของอร่อยอย่างแน่นอนเมื่อเดินตามไปถนนเรื่อย ๆ 2 ข้าง
ทางนั้นมีแต่ร้านอาหารนำทานไปหมดสะทุกร้าน อากาศหนาวๆ ก็ต้องหาอะไรอุ่นๆ ทานกันแก้หนาวสักหน่อยสิ่งแรก
ที่แนะนำนั่นคือ **มิตาราดังโงะ** เป็นแป้งข้าวเหนียวอย่างเคลือบซอสมิโสะหวาน เป็นเมนูที่ใครผ่านมาที่นี่ก็ต้องแวะชิม
ไม่ว่าเด็กหรือผู้ใหญ่ก็ต่างชื่นชอบ



📍 อีกหนึ่งเมนูยอดฮิตตลอดกาลที่พลาดไม่ได้นั่นก็คือ **ซูชิเนื้ออิตะ** การันตีความอร่อยด้วยถั่วหวานออกร้าน ที่ร้านนี้เสิร์ฟ
เมนูซูชิเนื้อวากิวคุณภาพดีระดับ A4-A5 โดยซูชิชุดนี้ประกอบไปด้วยข้าวปั้นหน้าเนื้อโรยต้นหอมและกุนคันมากิ โดยเนื้อถูก
ปรุงอย่างดีด้วยเกลือทาเคะซูมิหรือเกลือจากไม้ไผ่ ชิงและโชยุ เสิร์ฟบนขนมเซมเบ้ ดังนั้นจึงทานได้ทั้งหมด วินาทีที่เนื้อนุ่มๆ
ละลายในปากนั้น บอกได้เลยว่าสมกับที่รอคอยอย่างแน่นอน

เที่ยง บริการอาหารกลางวัน ณ ภัตตาคาร **พิเศษ!! บริการท่านด้วยเมนู หมูย่างโบโฮบะ**

นำท่านชม **หมู่บ้านชิราคาวาโกะ** หมู่บ้านที่ได้รับเลือกจากองค์การยูเนสโกให้เป็นมรดกโลกในปี ค.ศ. 1995 ท่านจะได้พบกับบ้านในแบบ "กัสโชสึคุริ"
ซึ่งเป็นบ้านทรงไทยญี่ปุ่นดั้งเดิม ชื่อนี้มีที่มาจากคำว่า "กัสโช" ซึ่งแปลว่า "พนมมือ" ตามรูปแบบของหลังคาที่ลาดชันถึง 60 องศา มีลักษณะคล้าย
สองมือที่พนมเข้าหากัน ตัวบ้านมีความยาวประมาณ 18 เมตร และกว้าง 10 เมตร โดยโครงสร้างของบ้านสร้างขึ้นโดยไม้ใช้ตะปูแม้แต่ตัวเดียว แต่
ยังคงความแข็งแรงทนทาน สามารถรองรับน้ำหนักหิมะที่ตกหนักในช่วงฤดูหนาวได้เป็นอย่างดี

นำท่านช้อปปิ้ง ณ **อ็อน มอลล์** ห้างสรรพสินค้าขนาดใหญ่ชั้นนำของญี่ปุ่น ที่มีสินค้ามากมายหลากหลายชนิดให้ท่านได้เลือกซื้อตามอัธยาศัย ไม่ว่าจะเป็น
ของใช้เด็ก, ของเล่น, เสื้อผ้า, กระเป๋า, รองเท้า, ยาสามัญประจำบ้าน หรือแม้กระทั่งผลไม้สด ๆ จากไร่ของญี่ปุ่น พิเศษ
สุดกับ "ร้าน 100 เยน" ยอดฮิตที่รวมสินค้าสารพัดประโยชน์ทุกอย่างในราคาเพียง 100 เยนเท่านั้น ซึ่งเป็นร้านขวัญใจทั้งของคนญี่ปุ่นและ
นักท่องเที่ยว

ค่า ที่พัก อีสรอาหารค่ำตามอัธยาศัย เพื่อไม่เป็นการรบกวนเวลาช้อปปิ้งของท่าน
GIFU / OGAKI AREA HOTEL หรือเทียบเท่า ระดับ 3 ดาว



Day4 : เกียวโต - ศาลเจ้าเฮอัน - ศาลเจ้าฟูชิมิอินาริ - พิธีชงชาแบบญี่ปุ่น - โอซาก้า - ซินไซบาชิ

เช้า บริการอาหารเช้า ณ ห้องอาหารของโรงแรม

นำท่านเดินทางสู่ **เกียวโต** เป็นเมืองที่ได้ชื่อว่าเมืองแห่งศิลปะและวัฒนธรรมของญี่ปุ่นอย่างแท้จริง

นำท่านชมความสง่างามของ **ศาลเจ้าเฮอัน** สถาปัตยกรรมอันทรงคุณค่าที่โดดเด่นด้วยตัวอาคารสีแดงชาดตัดกับหลังคาสีเขียว ตื่นตาไปกับเสาโทริอิยักษ์ที่ตั้งตระหง่านเป็นสง่า ณ ทางเข้าศาลเจ้า ให้ท่านได้สักการะสิ่งศักดิ์สิทธิ์เสริมสิริมงคล ให้ชีวิตราบรื่นและเปี่ยมด้วยความสุขสวัสดิ์ตลอดปี (ไม่รวมค่าเข้าชมสวน Shinen ท่านละประมาณ 600 เยน)

จากนั้นนำท่านชม **ศาลเจ้าฟูชิมิอินาริ** ที่สถิตของเทพเจ้าอินาริ (เทพเจ้าแห่งสิกรรมและพระแม่โพสพของญี่ปุ่น) ซึ่งเป็นที่นับถืออย่างมากในด้านการขอพรให้พืชพรรณธัญญาหารอุดมสมบูรณ์และธุรกิจรุ่งเรือง นมัสการเทพจิ้งจอกที่ชาวญี่ปุ่น เชื่อว่า เป็นทูตสวรรค์ผู้คอยนำข่าวสารจากสวรรค์ลงมายังโลกมนุษย์ ท่านจะได้ตื่นตากับรูปปั้นจิ้งจอกจำนวนมาก และเดินต่อไปยังไฮไลท์สำคัญคือ **“ซุ้มประตูสีแดง”** (Torii) อันเป็นสัญลักษณ์ของศาลเจ้าที่มีจำนวนหลายพันต้นทอดตัวยาวตามเส้นทางของไหล่เขาตลอดหลั่นกันเป็นระยะทางถึง 4 กิโลเมตร ซึ่งที่นี่เคยเป็นฉากสำคัญของภาพยนตร์ชื่อดังเรื่อง **“Memoirs of a Geisha”** ในฉากที่ชาวยูริ นางเอกของเรื่องวิ่งลอดซุ้มประตูเพื่อไปขอพรเทพเจ้าให้ตนเองสมความปรารถนา



เที่ยง บริการอาหารกลางวัน ณ ภัตตาคาร พิเศษ!! บริการท่านด้วยเมนู บุฟเฟ่ต์ซาบุสไตล์ญี่ปุ่น



นำท่านเปิดประสบการณ์ใหม่กับ **พิธีชงชาญี่ปุ่น** ซึ่งเป็นเอกลักษณ์ของประเทศญี่ปุ่นว่าด้วยการใช้เวลาอย่างสุนทรีย์ ด้วยการดื่มและการชงชาผงสีเขียวหรือมัทฉะ นับตั้งแต่ประมาณศตวรรษที่ 14 ต้นฉบับของพิธีชงชาและให้ท่านได้สัมผัสกับบรรยากาศของการจำลองเรื่องราวเกี่ยวกับการพบปะกันในวงสังคมเกี่ยวกับการดื่มและชงชาที่ได้แพร่หลายในบรรดาชนชั้นสูงในประเทศญี่ปุ่น จากนั้นอิสระให้ท่านได้เลือกซื้อของที่ระลึกตามอัธยาศัย

นำท่านอิสระช้อปปิ้ง **ย่านชินไซบาชิ** ย่านช้อปปิ้งชื่อดังระดับโลกของโอซาก้า ภายในเต็มไปด้วยร้านค้าเก่าแก่ที่ผสมผสานกับร้านค้าทันสมัย มีสินค้าหลากหลายรูปแบบทั้งสำหรับเด็กและผู้ใหญ่ ย่านนี้ถือเป็นศูนย์กลางแสงสีและความบันเทิงชั้นนำแห่งนครโอซาก้า เสน่ห์ที่โดดเด่นคือการประดับประดาร้านอาหารทะเลด้วยไฟนีออนตัดเป็นรูปปู กุ้ง และปลาหมึกยักษ์ขยับได้ ซึ่งดึงดูดนักท่องเที่ยวให้แวะถ่ายรูปกันอย่างล้นหลาม และที่พลาดไม่ได้คือสัญลักษณ์ป้ายไฟ “กูลิโกะ” ซึ่งตั้งอยู่ติดกับสะพานเอบิสึ แลนด์มาร์คสำคัญและเป็นที่ยู่ออกไปทั่วโลกจากผลิตภัณฑ์ขนมชื่อดังของญี่ปุ่น



มาถึงโอซาก้าแล้วต้องลอง ทาโกะยากิ หรือ ขนมครกญี่ปุ่นไส้ปลาหมึกยักษ์ เมนูขึ้นชื่อที่ทั้งคนญี่ปุ่นและนักท่องเที่ยวติดใจ ความกรอบนอกนุ่มใน ราดซอสเข้มข้น โรยสาหร่ายและปลาโอหอม ๆ ทำให้ใครได้ชิมก็อดชมไม่หยุด ถ้าไม่ได้แวะกินทาโกะยากิที่ชินไซบาชิ ถือว่าพลาดสุด ๆ !



ค่า อิสระอาหารค่าตามอัธยาศัย เพื่อไม่เป็นการรบกวนเวลาช้อปปิ้งของท่าน
ที่พัก OSAKA AREA HOTEL ระดับ 3 ดาว หรือเทียบเท่า



Day5 : อิสระเต็มวัน หรือเลือกซื้อทัวร์ยูนิเวอร์แซล ตามอัธยาศัย

เช้า

บริการอาหารเช้า ณ ห้องอาหารของโรงแรม

หลังอาหารเช้า อิสระตามอัธยาศัยให้ท่านเลือกซื้อบัตรตามย่านดังของมหานครโอซาก้า โดยการนั่งรถไฟ (ไม่รวมค่ารถไฟ) ท่านสามารถนั่งรถไฟ JR เพื่อเดินทางเที่ยวในแหล่งท่องเที่ยวชื่อดัง อาทิ

- **โอซาก้า อควาเรียม** พิพิธภัณฑ์สัตว์น้ำในร่มขนาดใหญ่ระดับโลก ที่ท่านจะได้พบกับปลาฉลามวาฬขนาดใหญ่ซึ่งหาชมได้ยาก ร่วมเฮฮาไปกับปลาพระอาทิตย์ที่มีลำตัวขนาดใหญ่ เพลิดเพลินกับสัตว์ทะเลนานาชนิดจากทั่วทุกมุมโลก เช่น ปลาโลมา ปูแมงมุมยักษ์ ม้าน้ำ และนกเพนกวิน เป็นต้น
- **วัดชิเทนโนจิ** วัดที่มีอายุเก่าแก่ที่สุดของเมืองโอซาก้ากว่า 1,400 ปี และเป็นพุทธสถานแห่งแรกในญี่ปุ่น โดยมีจุดเด่นอยู่ที่เจดีย์ 5 ชั้นอันวิจิตร ซึ่งสร้างตามแบบสถาปัตยกรรมสมัยอาซุกะ ภายในประดิษฐานพระพุทธรูปหลายองค์
- หรือท่านที่สนใจเดินทางสู่ **ยูนิเวอร์แซล สตูดิโอ ซาระะเพิม (ไม่รวมค่าเดินทาง)** สนุกกับเครื่องเล่นหลากหลายจากภาพยนตร์ดัง เช่น “จูราสสิกพาร์ค” และ “สไปเดอร์แมน” เพลิดเพลินกับโซนวันเดอร์แลนด์ สนุกสำหรับครอบครัว พบกับตัวการ์ตูนยอดนิยมน้อย่าง Hello Kitty, Snoopy และ Sesame Street ไฮไลท์สำคัญคือโซน The Wizarding World of Harry Potter สัมผัสบรรยากาศโลกเวทมนตร์ ชมปราสาทฮอกวอตส์ ย่านฮอกส์มีด และลิ้มลองบัตเตอร์เบียร์ (ไม่มีแอลกอฮอล์) พร้อมสนุกกับเครื่องเล่นชื่อดัง Harry Potter and the Forbidden Journey ที่มอบประสบการณ์เสมือนจริงสุดตื่นเต้น สนุกได้อย่างเต็มอิ่มตลอดทั้งวัน

(หากท่านต้องการซื้อบัตรเครื่องเล่นกรุณาแจ้งเจ้าหน้าที่ล่วงหน้า 7 วัน ก่อนเดินทาง กรณีที่ลูกค้าต้องการจองบัตรเครื่องเล่นเอง กรุณาสอบถามวันอิสระกับทางบริษัทฯ อีกครั้งเนื่องจากโปรแกรมอาจมีการปรับเปลี่ยนสลับวันตามความเหมาะสม)

DISNEYLAND		DISNEYSEA		UNIVERSAL STUDIOS	
ผู้ใหญ่	3,370 บาท	ผู้ใหญ่	3,370 บาท	ผู้ใหญ่	3,199 บาท
เด็ก (12-17 ปี)	2,800 บาท	เด็ก (12-17 ปี)	2,800 บาท	เด็ก (4-11 ปี)	2,199 บาท
เด็กเล็ก (4-11 ปี)	2,070 บาท	เด็กเล็ก (4-11 ปี)	2,070 บาท	ผู้สูงอายุ (65 ปีขึ้นไป)	2,899 บาท

หมายเหตุ : กรุณาสั่งซื้อล่วงหน้า 7 วัน ก่อนเดินทาง
เด็กอายุต่ำกว่า 4 ปี ในวันเข้าชมสวนสนุก เข้าฟรี ไม่ต้องซื้อบัตร

อิสระอาหารกลางวัน และอาหารค่ำตามอัธยาศัย เพื่อไม่เป็นการรบกวนเวลาท่องเที่ยวของท่าน

ที่พัก

OSAKA AREA HOTEL ระดับ 3 ดาว หรือเทียบเท่า



Day6 : ศาลเจ้านัมมะ ยาชากะ - ตลาดปลาคุโรมง - ปราสาทโอซาก้า - ริงกุ เอท์เล็ต - สนามบินคันไซ
สนามบินสุวรรณภูมิ

เช้า บริการอาหารเช้า ณ ห้องอาหารของโรงแรม

นำท่านเดินทางสู่ **ศาลเจ้านัมมะ ยาชากะ** ตั้งอยู่ในย่านนัมมะของเมืองโอซาก้า สามารถเดินเท้าจากจุดถ่ายรูปรูปยอดฮิตอย่างป้ายโฆษณากูลิโกะ ประมาณ 15 นาทีเท่านั้น มีเอกลักษณ์ที่โดดเด่นอย่างหัวสิงโตปั้นหน้าตาคุณคนขนาดใหญ่ตั้งอยู่ด้านหน้า ด้วยความสูง 17 เมตร ความกว้าง 11 เมตร และความลึก 7 เมตร โดยเชื่อกันว่าปากของสิงโตตัวใหญ่นั้นจะสามารถกลืนกินสิ่งไม่ดีต่างๆ ปิดเป่าความชั่วร้ายให้หายไปและนำพามาโชคลาภเข้ามา ซึ่งกลายเป็นที่นิยมสำหรับนักท่องเที่ยวที่จะมาสักการะขอพรเรื่องการเรียนหรือด้านการทำงานให้เกิดความสำเร็จตามที่มุ่งหวัง อีกทั้งด้วยงานปั้นสิงโตที่มีเอกลักษณ์โดดเด่นแม้จะมีใบหน้าท่าทางที่จะดูขี้ขลาดก็กลายเป็นจุดถ่ายรูปรูปยอดฮิตสำหรับผู้คนที่มาเยือนศาลเจ้าแห่งนี้เลยทีเดียว

นำท่านเดินทางไปยัง **ตลาดปลาคุโรมง** เป็นตลาดยอดฮิตและเก่าแก่ที่สุดแห่งหนึ่งในโอซาก้า หลายคนยกย่องให้เป็นครัวแห่งโอซาก้า โดยเสน่ห์ของตลาดแห่งนี้คือ อาหารที่ขายมีทั้งของสด และปรุงสำเร็จพร้อมกินสามารถเลือกที่จะทานหน้าร้าน หรือภายในร้าน อาทิ กุ้งมังกร ซาซิมิ ปลาไหลย่าง ทูน่า แซลมอน หอยเม่น หอยเชลล์ โอโคโนมิยากิ และขนม ผลไม้ต่างๆ

นำท่านเดินทางชมบริเวณโดยรอบของ **ปราสาทโอซาก้า** สัญลักษณ์อันยิ่งใหญ่ของเมือง สัมผัสความสง่างามของตัวปราสาทและนิทรรศการที่จัดแสดงประวัติศาสตร์ความเป็นมา รวมถึงข้าวของเครื่องใช้ของท่าน โทโยโตมิ ฮิเดโยชิ อดีตเจ้าเมืองผู้ยิ่งใหญ่ **ไม่รวมค่าเข้าชมประมาณท่านละ 1,080 เยน ราคาอาจมีการเปลี่ยนแปลงภายหลัง**



เที่ยง อีสรระอาหารกลางวันตามอัธยาศัย เพื่อไม่เป็นการรบกวนเวลาของท่าน

จากนั้นนำท่านสู่ **ริงกุ เอาท์เล็ท** แหล่งช้อปปิ้งใหญ่ใกล้กับสนามบินคันไซ ให้ท่านเพลิดเพลินกับการเลือกซื้อสินค้า “แบรนด์เนม” ชื่อดังหลากหลายและสินค้าดีราคาพิเศษ อาทิ เครื่องสำอาง, เครื่องประดับ, เสื้อผ้า, กระเป๋า, รองเท้าอุปกรณ์กีฬา, เครื่องใช้ไฟฟ้า และยังเป็นแหล่งรวมสินค้าแบรนด์ญี่ปุ่นโกอินเตอร์มากมาย อาทิ MK Michel Klein, Morgan, Elle, Cynthia Rowley ฯลฯ พร้อมทั้งเลือกซื้อกระเป๋า Bally, Prada, Gucci, Diesel, Tumi, Gap, Armani ฯลฯ หรือจะเลือกดูเครื่องประดับและนาฬิกาหรืออย่าง Tag Heuer, Agete, S.T. Dupont, Tasaki ฯลฯ รวมไปถึงรองเท้าแฟชั่น Hush Puppies, Scotch Grain, Skechers, Hogan ฯลฯ หรือเลือกซื้อสินค้าแบรนด์ Aigle, Bandai Asobi, Hakka Kids, Miki House และสินค้าอื่นๆ อีกมากมาย

ได้เวลาอันสมควรนำท่านเดินทางสู่ **สนามบินคันไซ** ประเทศญี่ปุ่น

19.50 นำท่านเดินทางสู่ สนามบินสุวรรณภูมิ ประเทศไทย โดยสายการบิน **PEACH AIR** เที่ยวบินที่ **MM 091** (ไม่มีบริการอาหารและเครื่องดื่มบนเครื่อง) ใช้เวลาเดินทางประมาณ 5 ชั่วโมง 50 นาที

23.55 เดินทางถึง สนามบินสุวรรณภูมิ ประเทศไทยโดยสวัสดิภาพ ... พร้อมความประทับใจ



อัตราค่าบริการนี้รวม



ค่าตัวเครื่องบินไป-กลับพร้อมคณะ



ค่าภาษีสนามบินทุกแห่งที่มี



ค่าน้ำหนักกระเป๋าสัมภาระ
เป็นไปตามสายการบินกำหนด



ค่าจ้างมัคคุเทศก์คอยบริการตลอด
การเดินทาง



ค่าอาหารตามมือที่ระบุในรายการ



ค่ารถรับ-ส่ง และนำเที่ยวตามรายการ



ค่าที่พักตามที่ระบุในรายการ
พักห้องละ 2-3 ท่าน



ค่าเข้าชมสถานที่ต่างๆ ตามรายการ



ค่าประกันอุบัติเหตุระหว่างเดินทาง
วงเงินท่านละ 1,000,000 บาท
เงื่อนไขตามกรมธรรม์



ค่าบริการซึ่งได้รวมภาษีมูลค่าเพิ่ม 7% แล้ว
ถ้าบริษัทสามารถ หัก ภาษี ณ ที่จ่าย 3%
(ยอดก่อนภาษีมูลค่าเพิ่ม)



ค่าน้ำดื่มวันละ 1 ขวดต่อท่าน



อัตราค่าบริการนี้ไม่รวม



ค่าใช้จ่ายส่วนตัวนอกเหนือจากรายการที่ระบุ เช่น ค่าทำหนังสือเดินทาง, ค่าโทรศัพท์, ค่าโทรศัพท์
ทางไกล, ค่าอินเทอร์เน็ต, ค่าซักรีด, มีนิบาริในห้อง (กรุณาสอบถามจากหัวหน้าทัวร์ก่อนการใช้บริการ)



ค่าดำเนินการอื่นๆ สำหรับผู้ที่ไม่ได้ถือหนังสือเดินทางสัญชาติไทย ค่าดำเนินการ
แจ้งเข้า-ออกประเทศ



ค่าอาหารพิเศษที่นอกเหนือจากที่รายการทัวร์กำหนด และ รวมถึงการริเควสอาหารพิเศษต่างๆ
เช่น อาหารเจ มังสวิรัตติ อาหารทะเล เป็นต้น



ค่าบริการอื่นๆเพิ่มของสายการบิน เช่น ที่นั่ง อาหาร วิลแชร์ และ บริการเสริมอื่น (ถ้ามี)



ค่าทิปคนขับรถ หัวหน้าทัวร์และมัคคุเทศก์ท้องถิ่น



เงื่อนไขการยกเลิกการเดินทาง

1. กรณีที่นักท่องเที่ยวต้องการ **ขอยกเลิกการเดินทาง เลื่อน หรือ เปลี่ยนแปลงการเดินทาง**

นักท่องเที่ยว (ผู้มีรายชื่อในเอกสารการจอง) จะต้องอีเมล เพื่อลงนามในเอกสารแจ้งยืนยันยกเลิกการจอง กับทางบริษัทเป็นลายลักษณ์อักษรเท่านั้น ทางบริษัทไม่รับยกเลิกการจองผ่านทางโทรศัพท์ ไม่ว่ากรณีใดๆ ทั้งสิ้น

2. กรณีนักท่องเที่ยวต้องการ **ขอรับเงินค่าบริการคืน** กรุณาส่งเอกสารทางอีเมล เอกสารที่ใช้ประกอบการขอรับเงินคืนรายละเอียดดังนี้

- หน้าสมุดบัญชีธนาคารที่ต้องการให้นำเงินเข้า
- ใบเรียกเก็บเงิน หรือ หลักฐานการชำระเงินค่าบริการต่างๆ ทั้งหมด
- พาสปอร์ตหน้าแรกของผู้เดินทาง

**** กรณีมอบอำนาจจะต้องมีหนังสือมอบอำนาจ และ สำเนาบัตรประชาชนของผู้รับมอบอำนาจ ****

เงื่อนไขการคืนเงินค่าบริการดังนี้

แจ้งยกเลิกก่อนเดินทาง
ตั้งแต่ 30 วันขึ้นไป

คืนค่าใช้จ่ายทั้งหมด หรือ หักค่าใช้จ่ายจริงที่เกิดขึ้น
(กรณีวันเดินทางตรงกับช่วงวันหยุดนักขัตฤกษ์ ไม่ว่าวันใดวันหนึ่ง ทางบริษัทขอสงวนสิทธิ์ในการยกเลิกการเดินทางไม่น้อยกว่า 55 วัน)

แจ้งยกเลิกก่อนเดินทาง
15-29 วัน

เก็บค่าใช้จ่ายท่านละ 50% ของค่าทัวร์
หรือ หักค่าใช้จ่ายจริงที่เกิดขึ้น
(กรณีที่มีค่าใช้จ่ายตามจริงมากกว่ากำหนด ทางบริษัทขอสงวนสิทธิ์ในการเรียกเก็บค่าใช้จ่ายเพิ่ม)

แจ้งยกเลิกก่อนเดินทาง
0-14 วัน

เก็บค่าใช้จ่ายท่านละ 100% ของค่าทัวร์



ข้อมูลสำคัญเกี่ยวกับโรงแรมที่พักที่ท่านครทรา

1. เนื่องจากการวางแผนผังห้องพักของแต่ละโรงแรมแตกต่างกัน เช่น ห้องพักแบบห้องเดี่ยว (Single) ห้องพักแบบห้องคู่ 2 ท่าน (Twin/Double) และ ห้องพักแบบ 3 ท่าน / 3 เตียง (Triple Room) จึงอาจทำให้ห้องพักแต่ละประเภท อาจจะไม่ติดกัน หรือ อยู่คนละชั้นกัน และบางโรงแรมอาจไม่มีห้องพักแบบ 3 ท่าน ซึ่งถ้าต้องการเข้าพัก 3 ท่าน อาจจะต้องเป็น 1 เตียงใหญ่ กับ 1 เตียงพับเสริม หรือ อาจมีความจำเป็นต้องแยกห้องพักเป็นห้องคู่ 1 ห้อง (Twin/Double) และ ห้องเดี่ยว 1 ห้อง (Single) ไม่ว่าจะกรณีใดๆ ทางบริษัทขอสงวนสิทธิ์ในการเรียกเก็บค่าบริการเพิ่มตามจริงที่เกิดขึ้นจากนักท่องเที่ยว
2. กรณีที่มีงานจัดประชุมนานาชาติ (Trade Fair) เป็นผลให้ค่าโรงแรมสูงขึ้นมาก และห้องพักในเมืองเต็ม บริษัทฯ ขอสงวนสิทธิ์ในการปรับเปลี่ยน หรือย้ายเมืองเพื่อให้เกิดความเหมาะสม
3. โดยส่วนใหญ่ตามธรรมเนียม ของห้องพักจะเป็นห้องพักที่ห้ามสูบบุหรี่ (Non Smoking Room) โดยทางโรงแรมอาจมีการติดตั้งอุปกรณ์ดับจับควันไว้ในห้อง กรณีที่มีการลักลอบสูบบุหรี่ในห้องพัก และถูกตรวจสอบได้ ผู้เข้าพักจำเป็นต้องชำระค่าปรับกับโรงแรมโดยตรง โดยค่าปรับขึ้นอยู่กับเงื่อนไขของแต่ละโรงแรม



ข้อมูลสำคัญเกี่ยวกับสายการบินที่ท่านครทรา

1. เกี่ยวกับที่นั่งบนเครื่องบิน เนื่องจากบัตรโดยสาร เป็นแบบหมู่คณะ (ราคาพิเศษ) สายการบินจึงขอสงวนสิทธิ์ในการเลือกที่นั่งบนเครื่องบินทุกกรณี แต่ทางบริษัทจะพยายามให้มากที่สุด ให้ลูกค้าผู้เดินทางที่มาด้วยกันได้นั่งด้วยกัน หรือใกล้กันให้มากที่สุดเท่าที่จะสามารถทำได้
2. กรณีที่ท่านเป็นมุสลิม หรือ นับถือศาสนาอิสลาม หรือ แพ้อาหารบางประเภท โปรดระบุมาให้ชัดเจนในขั้นตอนการจอง กรณีที่แจ้งล่วงหน้าก่อนเดินทางกะทันหัน อาจมีค่าใช้จ่ายเพิ่มเพื่อชำระกับเมนูใหม่ที่ต้องการ เพราะเมนูเดิมของคุณ ไม่สามารถยกเลิกได้
3. บางสายการบินอาจมีเงื่อนไขเกี่ยวกับการให้บริการอาหารบนเครื่องบินแตกต่างกัน ขอให้ท่านทำความเข้าใจถึงวัฒนธรรมประจำชาติ ของแต่ละสายการบินที่กำลังให้บริการท่านอยู่
4. สายการบินอาจมีการงดเสิร์ฟอาหาร และเครื่องดื่ม หรือเปลี่ยนแปลงรูปแบบอาหาร ขึ้นอยู่กับสายการบินเป็นผู้กำหนด



เงื่อนไข และข้อควรทราบอื่นๆ ก้าวไป ที่ท่านควรทราบ

1. ก้าวนี้สำหรับผู้มีวัตถุประสงค์เพื่อการท่องเที่ยวเท่านั้น
2. ก้าวนี้ขอสงวนสิทธิ์สำหรับผู้เดินทางที่ถือหนังสือเดินทางธรรมดา (หน้าปกสีน้ำตาล / เลือดหมู) เท่านั้น กรณีที่ท่านถือหนังสือเดินทางราชการ (หน้าปกสีน้ำเงินเข้ม) หนังสือเดินทางทูต (หน้าปกสีแดงสด) และต้องการเดินทางไปพร้อมคณะก้าว อื่นมีวัตถุประสงค์เพื่อการท่องเที่ยว โดยไม่มีจดหมายเชิญ หรือ เอกสารใด เชื่อมโยงเกี่ยวกับการขออนุญาตการใช้หนังสือเดินทางพิเศษอื่นๆ หากไม่ผ่านการอนุมัติของเคาน์เตอร์เช็คอินด่านตรวจคนเข้าเมือง ทั้งฝั่งประเทศไทย (ต้นทาง) ขาออก และ ต่างประเทศ (ปลายทาง) ขาเข้า ไม่ว่าจะกรณีใดก็ตาม ทางบริษัทขอสงวนสิทธิ์ไม่รับผิดชอบความผิดพลาดที่จะเกิดขึ้นในส่วนนี้ ไม่ว่าจะส่วนใดส่วนหนึ่ง
3. ก้าวนี้เป็นก้าวแบบเหมาจ่ายล่วงหน้าเรียบร้อยแล้วทั้งหมด หากท่านไม่ได้ร่วมเดินทางหรือใช้บริการตามที่ระบุไว้ในรายการ ไม่ว่าจะบางส่วนหรือทั้งหมด หรือถูกปฏิเสธการเข้า-ออกเมือง หรือด้วยเหตุผลใดๆ ก็ตาม ทางบริษัทขอสงวนสิทธิ์ไม่คืนเงินค่าบริการ ไม่ว่าจะบางส่วนหรือทั้งหมดให้แก่ท่านไม่ว่ากรณีใดๆ ก็ตาม
4. ทางบริษัทขอสงวนสิทธิ์ไม่รับผิดชอบค่าเสียหายจากความผิดพลาดในการสะกดชื่อ นามสกุล คำนำหน้าชื่อ เลขที่หนังสือเดินทาง เลขที่วีซ่า และอื่นๆ เพื่อใช้ในการจองตั๋วเครื่องบิน ในกรณีที่นักท่องเที่ยว หรือ เอเจนต์ไม่ได้ส่งหน้าหนังสือเดินทาง และ หน้าวีซ่ามาให้กับทางบริษัทพร้อมการชำระเงินมัดจำหรือส่วนที่เหลือทั้งหมด
5. ทางบริษัทขอสงวนสิทธิ์ในการเปลี่ยนแปลงรายการการเดินทางตามความเหมาะสม เพื่อให้สอดคล้องกับ สถานการณ์ ภูมิอากาศ และเวลา ณ วันที่เดินทางจริงของประเทศที่ท่านเดินทาง ทั้งนี้ ทางบริษัทจะคำนึงถึงความปลอดภัย และ ประโยชน์ของลูกค้าเป็นสำคัญ
6. ทางบริษัทขอสงวนสิทธิ์ไม่รับผิดชอบต่อความเสียหายหรือค่าใช้จ่ายใดๆ ที่เพิ่มขึ้นของนักท่องเที่ยว ที่ไม่ได้เกิดจากความผิดของทางบริษัท เช่น การก่อการร้าย ภัยสงคราม ภัยธรรมชาติ การจลาจล การปฏิวัติ การนัดหยุดงาน อุบัติเหตุ ความเจ็บป่วย ความสูญหายหรือเสียหายของสัมภาระ ความล่าช้า เปลี่ยนแปลง หรือ การบริการของสายการบิน เหตุสุดวิสัยอื่น เป็นต้น
7. อัตราค่าบริการนี้คำนวณจากอัตราแลกเปลี่ยนเงินตราต่างประเทศ ณ วันที่ทางบริษัทเสนอราคา ดังนั้น ทางบริษัทขอสงวนสิทธิ์ในการปรับราคาค่าบริการเพิ่มขึ้น ในกรณีที่มีการเปลี่ยนแปลงอัตราแลกเปลี่ยนเงินตราต่างประเทศ ค่าตัว เครื่องบิน ค่าภาษีน้ำมัน ค่าภาษีสนามบิน ค่าประกันภัยสายการบิน การเปลี่ยนแปลงเที่ยวบิน ฯลฯ ที่ทำให้ต้นทุนสูงขึ้น
8. มีคฤหาสน์ พนักงาน หรือตัวแทนของทางบริษัท ไม่มีอำนาจในการให้คำสัญญาใดๆ แก่บริษัท เว้นแต่มีเอกสารลงนามโดยผู้มีอำนาจของบริษัทกำกับเท่านั้น
9. นักท่องเที่ยวต้องมีความพร้อมในการเดินทางทุกประการ หากเกิดเหตุสุดวิสัยใดๆ ระหว่างรอการเดินทาง อันไม่ใช่เหตุที่เกี่ยวข้องกับทางบริษัท อาทิ วีซ่าไม่ผ่าน เกิดอุบัติเหตุที่ไม่สามารถควบคุมได้ นอกเหนือการควบคุมและคาดหมาย ทางบริษัทจะรับผิดชอบคืนค่าก้าวเฉพาะส่วนที่บริษัทยังไม่ได้ชำระแก่ทางลูกค้าของทางบริษัท หรือจะต้องชำระตามข้อ ตกลงแก่ลูกค้าตามหลักปฏิบัติเท่านั้น
10. คณะก้าวนี้ เป็นการชำระค่าใช้จ่ายทั้งหมดแบบผูกขาดกับตัวแทนบริษัทที่ได้รับการรับรองอย่างถูกต้อง ณ ประเทศปลายทาง ซึ่งบางส่วนของโปรแกรมอาจจำเป็นต้องท่องเที่ยวอันเป็นไปตามนโยบายของประเทศปลายทางนั้นๆ กรณีที่ท่านไม่ต้องการใช้บริการส่วนใดส่วนหนึ่ง ไม่ว่าจะกรณีใดก็ตาม จะไม่สามารถคืนค่าใช้จ่ายให้ได้ และ อาจมีค่าใช้จ่ายเพิ่มเติมขึ้น ตามมาเป็นบางกรณี ทางบริษัทขอสงวนสิทธิ์ในการเรียกเก็บค่าใช้จ่ายที่เกิดขึ้นจริงทั้งหมดกับผู้เดินทาง กรณีที่เกิดเหตุการณ์ขึ้นนี้ขึ้น ไม่ว่าจะกรณีใดก็ตาม
11. กรณีลูกค้าที่จองเฉพาะก้าวนี้ไม่รวมบัตรโดยสารโดยเครื่องบิน (จอยด์แลนด์ก้าวนี้ ซื้อตั๋วเครื่องบินแยกเอง) ในวันเริ่มก้าว (วันที่หนึ่ง) ท่านจำเป็นต้องมารอคณะท่านั้น ทางบริษัทไม่สามารถให้คณะ รอท่านได้ ไม่ว่าจะกรณีใดก็ตาม กรณีที่ไฟล์ทของท่านถึงช้ากว่าคณะ และ ยืนยันเดินทาง ท่านจำเป็นต้องเดินทางตามคณะไปยังเมือง หรือ สถานที่ท่องเที่ยวที่ท่านอยู่ในเวลานั้นๆ กรณีนี้ จะมีค่าใช้จ่ายเพิ่ม ท่านจำเป็นต้องชำระค่าใช้จ่ายที่ใช้ในการเดินทางด้วยตนเองทั้งหมดเท่านั้น ไม่ว่าจะ กรณีใดก็ตาม และ ทางบริษัทขอสงวนสิทธิ์ไม่สามารถชดเชย หรือ ทดแทน หากท่านไม่ได้ท่องเที่ยวเมือง หรือ สถานที่ท่องเที่ยวใดๆ สถานที่หนึ่ง ทุกกรณี เนื่องจากการชำระแบบเหมาจ่ายกับตัวแทนแล้วทั้งหมด