



เดอะ คริสตัล ทัวร์
THE CRYSTAL TOUR
 TRAVEL AGENT
 Since 1992
 License No.31/01021

43/27 หมู่ 5 ตำบลราษี อำเภอมือง จังหวัดภูเก็ต 83130
 Ins. 0818929441 076 341549
 Line OA: @069cgsoo
 What's app :+ 66 81 8929441
 E-mail :crystalworldtour1992@gmail.com
 Website: www.crystalworldtour.com



IMG_TGSGPSM01



มีอาหารบนเครื่อง

3 วัน-2 คืน

SINGAPORE

Summer Season

เที่ยวครบทุกแลนด์มาร์ก สวนสนุกยูนิเวอร์แซลเต็มวัน



เดินทาง

เมษายน-กรกฎาคม 69

Merlion Park Elizabeth Walk

Marina Barrage Gardens by

the Bay สะพานเฮลิคอปเตอร์ & Marina Bay

Sands เที่ยว Universal Studios

น้ำพุแห่งความมั่งคั่ง Jewel Changi Airport

ราคาเริ่มต้น

34,500

ห้ามพลาด
 โชว์แสง สี เสียง Spectra

โซนท่าวัน สิงคโปร์

วัดพระเช็งหว่อ



Seafood Jumbo



น้ำพุแห่งความมั่งคั่ง



สะพานเฮลิคอปเตอร์

พักโรงแรม
3 ดาว ★★★



ฟรี

ประกันอุบัติเหตุ



บริการ

อาหารท้องถิ่น



เที่ยวครบทุกแลนด์มาร์ก

Singapore Summer

เก็บครบทุกแลนด์มาร์ค สวนสนุกยูนิเวอร์แซลเต็มวัน

3 วัน 2 คืน บินโดยสารการบิน Thai Airways (TG) 



IMG_TGSGPSM01

 **THAI**
มีอาหารบนเครื่อง
3 วัน 2 คืน

SINGAPORE

Summer Season

เที่ยวครบทุกแลนด์มาร์ค สวนสนุกยูนิเวอร์แซลเต็มวัน

UNIVERSAL ISLANDS

เดินทาง เมษายน-กรกฎาคม 69

Merlion Park Elizabeth Walk Marina Barrage Gardens by the Bay สะพานเฮลิคอปเตอร์ & Marina Bay Sands เที่ยว Universal Studios น้ำพุแห่งความมั่งคั่ง Jewel Changi Airport

ห้ามพลาด
โชว์แสง สี เสียง Spectra

ย่านท่าเรือ สิงคโปร์

วัดพระเชี้ยวแก้ว

พิเศษ!!

34,500 ราคาเริ่มต้น

Seafood Jumbo

น้ำพุแห่งความมั่งคั่ง **สะพานเฮลิคอปเตอร์**

พักโรงแรม 3 ดาว ★★ ★  **ฟรี**  ประกันอุบัติเหตุ  บริการอาหารท้องถิ่น 

เก็บครบทุกแลนด์มาร์ค

โปรแกรมเดินทาง		เช้า	เที่ยง	ค่ำ	โรงแรมที่พัก
D1	ไฟล์ท์บิน : BKK-SIN TG413 (11:15-14:30) กรุงเทพฯ (ท่าอากาศยานสุวรรณภูมิ) – สิงคโปร์ (ท่าอากาศยานนานาชาติชางี) – เที่ยวในเมือง Merlion Park + Elizabeth Walk + Marina Barrage – Gardens by the Bay (ไม่รวมโดม) – สะพานเฮลิคอปต์ & Marina Bay Sands – ชมการแสดง Spectra Light		✈	🕒	IBIS BUDGET SINGAPORE SELEGIE / IMPERIAL / IBIS STYLE MACPHERSON 3* หรือเทียบเท่า
D2	เที่ยว Universal Studios Singapore (รวมบัตรเข้า 1 วันเต็ม)	🕒	🕒	🕒	IBIS BUDGET SINGAPORE SELEGIE / IMPERIAL / IBIS STYLE MACPHERSON 3* หรือเทียบเท่า
D3	วัดพระเชี้ยวแก้ว – Chinatown – น้ำพุแห่งความมั่งคั่ง – ถ่ายรูป Jewel Changi Airport – ท่าอากาศยานนานาชาติชางี – ท่าอากาศยานสุวรรณภูมิ ไฟล์ท์บิน : SIN-BKK TG408 (18:15-19:35)	🕒	🕒	✈	
หมายเหตุ : อาหารพิเศษ ข้าวมันไก่ boon tong kee / Seafood Jumbo บริษัททัวร์ ขอสงวนสิทธิ์จัดให้ตามความเหมาะสมในโปรแกรมท่องเที่ยว					

วันแรก กรุงเทพฯ (ท่าอากาศยานสุวรรณภูมิ) – สิงคโปร์ (ท่าอากาศยานนานาชาติชางี) –
เที่ยวในเมือง Merlion Park + Elizabeth Walk + Marina Barrage – Gardens by the Bay (ไม่รวมโดม) – สะพานเฮลิคอปต์ & Marina Bay Sands – ชมการแสดง Spectra Light

“ พาสปอร์ตตัวจริงถือติดตัวมาในวันเดินทางด้วยนะคะ ”

โปรดสังเกตป้ายต้อนรับที่สนามบิน “ IMG WORLD ”

โดยมีหัวหน้าทัวร์และเจ้าหน้าที่คอยให้การต้อนรับอำนวยความสะดวก

กรณีผู้โดยสารไม่ได้มาเช็คอิน และไม่ได้ทำการยกเลิกการจองก่อนเวลาปิดเคาน์เตอร์เช็คอิน หรือไม่ได้มาขึ้นเครื่องหลังจากเช็คอินเรียบร้อยแล้ว สายการบินอาจเรียกเก็บค่าธรรมเนียมกับผู้โดยสาร

ผู้โดยสารขาออก	หน้าเคาน์เตอร์	สายการบิน	ประตูทางเข้า
เวลา 08:00 น.	D	Thai Airways (TG)	2,3

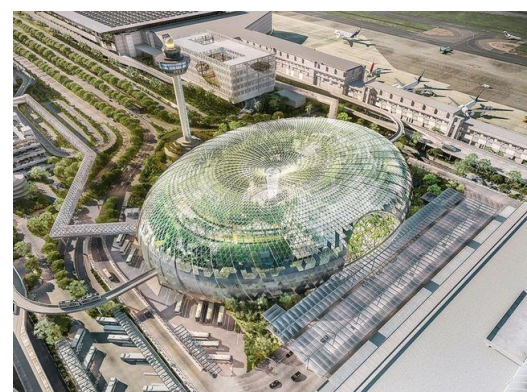
ขอสงวนสิทธิ์เปลี่ยนแปลงเที่ยวบิน และตารางการบินของสายการบินตามที่ได้อนุมัติ
ทั้งนี้เวลาเที่ยวบินและน้ำหนักกระเป๋าอาจมีการเปลี่ยนแปลงได้ตามประกาศของสายการบิน

สายการบิน	BKK- SIN	เวลาออก	เวลาถึง
Thai Airways (TG)	TG413	11:15	14:30

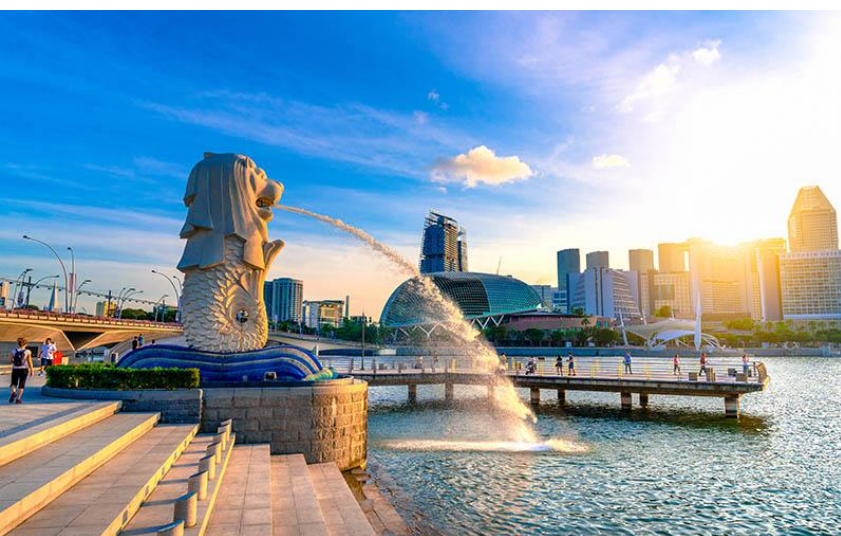
น้ำหนักกระเป๋าใต้ท้องเครื่อง 23 กิโลกรัม ถู้อขึ้นเครื่อง 7 กิโลกรัม
(มีบริการอาหารบนเครื่องบินไป-กลับ และเอนเตอร์เทนเมนท์ฟรี)



14:30 น. เดินทางถึง สนามบินชางงี สิงคโปร์ (Singapore Changi Airport) เป็นสนามบินนานาชาติหลักของประเทศ Singapore และติดอันดับสนามบินดีที่สุดในโลก โดดเด่นด้วยความทันสมัยและสิ่งอำนวยความสะดวกครบครัน มี 4 เทอร์มินอล (T1-T4) เชื่อมต่อกันด้วย Skytrain พร้อมไฮไลต์สำคัญ Jewel Changi และน้ำตกในร่ม Rain Vortex ซึ่งเป็นแลนด์มาร์คชื่อดังภายในสนามบิน เวลาท้องถิ่นเร็วกว่าประเทศไทย 1 ชั่วโมง (เพื่อความสะดวกในการนัดหมายกรุณาปรับนาฬิกาของท่านเป็นเวลาท้องถิ่น)



นำท่านสู่ **เมอร์ไลออนพาร์ค (Merlion Park)** แลนด์มาร์คสำคัญของประเทศ Singapore ซึ่งเป็นที่ตั้งของรูปปั้น “เมอร์ไลออน” สิงโตพ่นน้ำสัญลักษณ์ประจำชาติที่มีความหมายถึงจุดกำเนิดของสิงคโปร์ในฐานะเมืองท่าโบราณ ตั้งอยู่บริเวณอ่าว Marina Bay ใจกลางเมือง รายล้อมด้วยสถานที่สำคัญและสถาปัตยกรรมทันสมัย เป็นจุดถ่ายภาพยอดนิยมที่สามารถมองเห็นวิว Marina Bay Sands และเส้นขอบฟ้าเมืองได้อย่างชัดเจน เหมาะสำหรับเก็บภาพความประทับใจและสัมผัสบรรยากาศของมหานครระดับโลก



Elizabeth Walk ทางเดินเลียบอ่าว Marina Bay ที่มีบรรยากาศร่มรื่นและเงียบสงบ เหมาะสำหรับการพักผ่อนและเดินชมวิวกว้างทัศน์ของเมืองสิงคโปร์ รายล้อมไปด้วยอาคารสมัยใหม่และสถานที่สำคัญต่าง ๆ ที่สะท้อนถึงความเจริญก้าวหน้าของประเทศ ตั้งอยู่ในทำเลที่สามารถมองเห็นอ่าว Marina Bay ได้อย่างใกล้ชิด เป็นอีกหนึ่งจุดชมวิวและถ่ายภาพที่ให้มุมมองสวยงามของเส้นขอบฟ้าเมืองทั้งในช่วงกลางวันและยามค่ำคืน



Marina Barrage เขื่อนกั้นน้ำขนาดใหญ่ที่มีบทบาทสำคัญในการบริหารจัดการน้ำของสิงคโปร์ และยังเป็นสถานที่พักผ่อนยอดนิยมของทั้งชาวท้องถิ่นและนักท่องเที่ยว โดดเด่นด้วยพื้นที่ลาดฟ้าสีเขียวขนาดกว้างที่เปิดให้ขึ้นไปชมวิวได้แบบ 360 องศา สามารถมองเห็นทัศนียภาพของ Marina Bay และเส้นขอบฟ้าเมืองได้อย่างเต็มตา เหมาะสำหรับการพักผ่อน ถ่ายภาพ และชมพระอาทิตย์ตกในบรรยากาศที่สวยงามและผ่อนคลาย



นำท่านสู่ **การ์เด้นส์ บาย เดอะ เบย์ (Gardens by the Bay)** สวนพฤกษศาสตร์ขนาดใหญ่ใจกลางประเทศ Singapore ที่โดดเด่นด้วยการออกแบบผสมผสานธรรมชาติเข้ากับเทคโนโลยีสมัยใหม่ โดยไม่รวมการเข้าชมโดมเรือนกระจกไฮไลท์สำคัญคือ Supertree Grove โครงสร้างต้นไม้จำลองขนาดยักษ์ที่มีความสูงโดดเด่นและเป็นเอกลักษณ์ สามารถเดินชมสวนกลางแจ้งและถ่ายภาพกับวิว Marina Bay ได้อย่างสวยงาม โดยเฉพาะในช่วงค่ำที่จะมีการแสดงแสงสีเสียงสุดตระการตา สร้างบรรยากาศที่น่าประทับใจและเป็นอีกหนึ่งแลนด์มาร์คสำคัญของสิงคโปร์

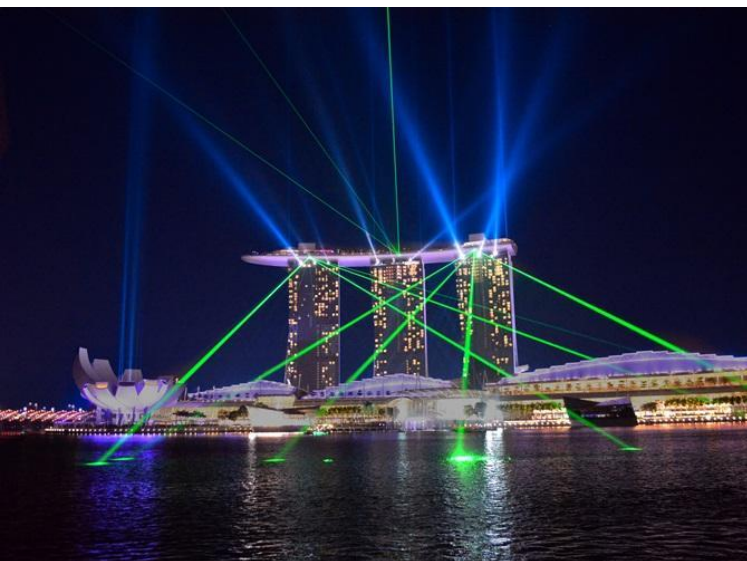


นำท่านสู่ สะพานเฮลิคซ์ (Helix Bridge) และ มารีน่า เบย์ แซนด์ส (Marina Bay Sands) แลนด์มาร์คสำคัญของ ประเทศ Singapore โดยสะพานเฮลิคซ์เป็นสะพานคนเดินที่ออกแบบโครงสร้างคล้าย DNA อันโดดเด่น สามารถเดินชม วิวอ่าว Marina Bay ได้อย่างใกล้ชิด เชื่อมต่อสู่บริเวณศูนย์กลางเมืองที่ทันสมัย ส่วน Marina Bay Sands เป็นอาคารรี สอร์ทหรูที่มีเอกลักษณ์ด้วยอาคาร 3 ตึกเชื่อมด้วย SkyPark ด้านบน กลายเป็นสัญลักษณ์ของสิงคโปร์ที่สามารถมองเห็น ได้จากระยะไกล เหมาะสำหรับถ่ายภาพและชมวิวเมืองทั้งกลางวันและยามค่ำคืนอย่างสวยงาม





นำท่านสู่ **การแสดงแสง สี เสียง Spectra (Spectra Light and Water Show)** บริเวณหน้า Marina Bay Sands ประเทศ Singapore ซึ่งเป็นโชว์สุดตระการตาที่ผสมผสานน้ำพุ แสงเลเซอร์ และเสียงดนตรีเข้าด้วยกันอย่างลงตัว จัดแสดงในช่วงค่ำบริเวณอ่าว Marina Bay โดยมีฉากหลังเป็นเส้นขอบฟ้าเมืองที่สวยงาม ถ่ายทอดเรื่องราวผ่านแสง สี และเสียงในรูปแบบมัลติมีเดียขนาดใหญ่ และเป็นหนึ่งในการแสดงไฮไลท์ยามค่ำคินของสิงคโปร์



อาหารเย็น (มื้อที่1)

รับประทานอาหารท้องถิ่น ณ ภัตตาคาร

นำท่านเข้าเช็คอินโรงแรมที่พัก **IBIS BUDGET SINGAPORE SELEGIE / IMPERIAL / IBIS STYLE MACPHERSON**

3 ดาว หรือเทียบเท่า (มาตรฐานโรงแรมที่จีน)

วันที่สอง เที่ยว **Universal Studios Singapore (รวมบัตรเข้า 1 วันเต็ม)**

เช้า รับประทานอาหารเช้า ณ ห้องอาหารของโรงแรม (มื้อที่2)



นำท่านสู่ **ยูนิเวอร์แซล สตูดิโอ สิงคโปร์ (Universal Studios Singapore)** สวนสนุกระดับโลกบนเกาะเซ็นโตซ่า ประเทศ Singapore ที่ถือเป็นสวนสนุกยูนิเวอร์แซลแห่งแรกและแห่งเดียวในเอเชียตะวันออกเฉียงใต้ โดดเด่นด้วยการรวบรวมเครื่องเล่นระดับโลกและโซนธีมจากภาพยนตร์ชื่อดังไว้อย่างครบครัน **ภายในแบ่งออกเป็น 7 โซนหลัก ได้แก่ Hollywood, New York, Sci-Fi City, Ancient Egypt, The Lost World, Far Far Away และ Madagascar** ซึ่งแต่ละโซนถูกออกแบบอย่างพิถีพิถันให้มีบรรยากาศเสมือนจริง ทั้งฉาก แสง สี เสียง และรายละเอียดต่าง ๆ ที่ถ่ายทอดโลกของภาพยนตร์ได้อย่างสมบูรณ์แบบ ไฮไลต์สำคัญ ได้แก่ รถไฟเหาะ Battlestar Galactica ที่มีทั้งแบบนั่งและแบบห้อยขา ซึ่งขึ้นชื่อเรื่องความสูงและความเร็ว รวมถึงเครื่องเล่นสุดล้ำอย่าง Transformers The Ride แบบ 4 มิติ ที่ผสมผสานเทคโนโลยีภาพ เสียง และการเคลื่อนไหวเข้าด้วยกันอย่างสมจริง นอกจากนี้ยังมีการแสดงสดและโชว์สเปเชียลเอฟเฟกต์ เช่น WaterWorld Show ที่จำลองฉากแอคชั่นจากภาพยนตร์ได้อย่างตื่นตะลึงตลอดวัน พร้อมขบวนพาเหรดและการพบปะตัวละครชื่อดังให้ถ่ายภาพอย่างใกล้ชิด ภายในยังครบครันด้วยร้านอาหาร ร้านของที่ระลึก และสิ่งอำนวยความสะดวกต่าง ๆ รองรับนักท่องเที่ยวจำนวนมากในแต่ละวัน ทำให้ที่นี่เป็นหนึ่งในสถานที่ท่องเที่ยวที่ได้รับความนิยมสูงสุดของสิงคโปร์ และเป็นจุดหมายปลายทางที่ไม่ควรพลาดเมื่อมาเยือนประเทศแห่งนี้



อิสระอาหารกลางวันและอาหารเย็น เพื่อไม่ให้รบกวนเวลาท่องเที่ยวของท่าน

ได้เวลาสมควรนำท่านกลับเข้าสู่ที่พัก

วันที่สาม วัดพระเขี้ยวแก้ว – Chinatown – น้ำพุแห่งความมั่งคั่ง – ถ่ายรูป Jewel Changi Airport – ทำอากาศยานนานาชาติชางี – ทำอากาศยานสุวรรณภูมิ

เช้า รับประทานอาหารเช้า ณ ห้องอาหารของโรงแรม (มื้อที่3) พร้อมอำลาที่พัก

นำท่านสู่ **วัดพระเขี้ยวแก้ว (Buddha Tooth Relic Temple)** วัดพุทธศาสนานิกายมหายานที่สำคัญ ตั้งอยู่ในย่านไชน่าทาวน์ของประเทศ Singapore โดดเด่นด้วยสถาปัตยกรรมจีนโบราณอันงดงาม ภายในประดิษฐานพระบรมสารีริกธาตุส่วนพระเขี้ยวของพระพุทธเจ้า ซึ่งเก็บรักษาไว้ในเจดีย์ทองคำอันวิจิตร ภายในวัดมีห้องจัดแสดงพระพุทธรูป ศิลปวัตถุ และพิพิธภัณฑ์ที่ถ่ายทอดเรื่องราวทางพุทธศาสนาอย่างลึกซึ้ง บริเวณชั้นบนยังมีสวนลอยฟ้าและกงล้อธรรมให้ผู้มาเยือนได้สักการะและชมวิวดูโดยรอบ อีกทั้งยังเป็นศูนย์รวมจิตใจของชาวพุทธและสถานที่สำคัญทางวัฒนธรรมของสิงคโปร์



นำท่านสู่ **ไชน่าทาวน์ สิงคโปร์ (Chinatown Singapore)**

ย่านวัฒนธรรมจีนเก่าแก่ของประเทศ Singapore ที่ยังคงเอกลักษณ์ของสถาปัตยกรรมแบบดั้งเดิมผสมผสานกับความทันสมัยได้อย่างลงตัว โดดเด่นด้วยอาคารช้อปแฮร์สตีส์สีสันสดใส ถนนคนเดิน และโคมไฟแดงที่ประดับตลอดเส้นทาง ภายในเต็มไปด้วยร้านขายของที่ระลึก ร้านอาหารท้องถิ่น และสตรีทฟู้ดหลากหลายชนิด รวมถึงสถานที่สำคัญทางศาสนา เช่น วัดพระเขี้ยวแก้ว ที่ตั้งอยู่ใจกลางย่าน สะท้อนถึงวิถีชีวิต วัฒนธรรม และประวัติศาสตร์ของชาวจีนในสิงคโปร์อย่างชัดเจน





อาหารกลางวัน (มือที่4)

รับประทานอาหารท้องถิ่น ณ ภัตตาคาร

นำท่านสู่ **น้ำพุแห่งความมั่งคั่ง (Fountain of Wealth) ณ Suntec City** ประเทศ Singapore ซึ่งเคยได้รับการบันทึกว่าเป็นน้ำพุที่ใหญ่ที่สุดในโลก ออกแบบตามหลักฮวงจุ้ยโดยมีลักษณะเป็นวงแหวนขนาดใหญ่ เปรียบเสมือนความมั่งคั่งไหลเวียนเข้าสู่ศูนย์กลาง เชื่อกันว่าหากเดินวนรอบน้ำพุพร้อมสัมผัสน้ำจะนำมาซึ่งโชคลาภและความเจริญรุ่งเรือง บริเวณโดยรอบเป็นศูนย์การค้าและแหล่งไลฟ์สไตล์ขนาดใหญ่ ภายในช่วงค่ำยังมีการแสดงแสง สี เสียง เพิ่มความสวยงามให้กับสถานที่ และเป็นอีกหนึ่งแลนด์มาร์คสำคัญใจกลางเมืองสิงคโปร์



นำท่านสู่ **Jewel Changi Airport** แลนด์มาร์คสำคัญภายใน Singapore Changi Airport ประเทศ Singapore โดดเด่นด้วยสถาปัตยกรรมโดมกระจกขนาดใหญ่ที่ผสมผสานธรรมชาติเข้ากับความทันสมัย ภายในเป็นที่ตั้งของ Rain Vortex น้ำตกในร่มที่สูงที่สุดในโลก รายล้อมด้วยสวนป่าจำลองและทางเดินลอยฟ้าให้สามารถชมวิวดูได้จากหลายมุม ภายในยังมีร้านค้า ร้านอาหาร และแหล่งช้อปปิ้งครบครัน พร้อมการแสดงแสง สี เสียงในช่วงค่ำที่สร้างบรรยากาศตระการตา และเป็นหนึ่งในจุดถ่ายภาพที่มีชื่อเสียงระดับโลกของสิงคโปร์



สมควรแก่เวลาท่านเดินทางสู่ สนามบินชางจี สิงคโปร์

สายการบิน	SIN-BKK	เวลาออก	เวลาถึง
Thai Airways (TG)	TG408	18:15	19:35

น้ำหนักกระเป๋าใต้ท้องเครื่อง 23 กิโลกรัม ถึงขึ้นเครื่อง 7 กิโลกรัม
 (มีบริการอาหาร และเครื่องดื่มบนเครื่องไป-กลับ และเอนเตอร์เทนเมนท์ฟรี)

19:35 น. **เดินทางกลับถึงสนามบินสุวรรณภูมิ** โดยสวัสดิภาพ พร้อมความประทับใจในการเดินทาง

รายการเดินทางครั้งนี้ขอเปลี่ยนแปลงตามความเหมาะสม เนื่องจากสภาวะอากาศ การเมือง สายการบิน การจราจร ช่วงฤดูกาล ช่วงเทศกาลของเมืองต่างๆ หรือเหตุการณ์ที่อยู่เหนือการควบคุมเป็นต้น บริษัทฯ จะปรับเปลี่ยนโดยคำนึงถึงผลประโยชน์ของลูกค้าเป็นสำคัญ บริษัทฯจะไม่รับผิดชอบและไม่สามารถคืนค่าใช้จ่ายต่างๆ ได้ ในทุกกรณี

อัตราค่าบริการ และเงื่อนไขรายการท่องเที่ยว

วันเดินทาง 6 วัน 5 คืน	จำนวนคน/กรุ๊ป	ผู้ใหญ่ 2-3 ท่าน	พักเดี่ยว
27-29 เม.ย. 69	20+1	35,500.-	8,900.-
05-07 พ.ค. 69	20+1	35,500.-	8,900.-
14-16 พ.ค. 69	20+1	34,500.-	8,900.-
19-24 พ.ค. 69	20+1	34,500.-	8,900.-
27-29 พ.ค. 69	20+1	35,500.-	8,900.-
02-04 มิ.ย. 69	20+1	34,500.-	8,900.-
10-12 มิ.ย. 69	20+1	34,500.-	8,900.-
18-20 มิ.ย. 69	20+1	34,500.-	8,900.-
24-26 มิ.ย. 69	20+1	34,500.-	8,900.-
01-03 ก.ค. 69	20+1	34,500.-	8,900.-
07-09 ก.ค. 69	20+1	34,500.-	8,900.-
15-17 ก.ค. 69	20+1	34,500.-	8,900.-
21-23 ก.ค. 69	20+1	34,500.-	8,900.-
<p style="color: red; font-weight: bold;">ราคาทัวร์ข้างต้นยังไม่รวมค่าทิปมัคคุเทศน์ท้องถิ่น และคนขับรถ 1,500 บาท/ท่าน/ทริป</p> <p style="color: red;">หัวหน้าทัวร์ที่ดูแลคณะจากเมืองไทยตามแต่ท่านจะเห็นสมควร</p> <p style="color: blue;">***โปรแกรมทัวร์ไม่มีราคาเด็ก เนื่องจากเป็นราคาพิเศษ***</p> <p style="color: blue; border: 1px solid blue; padding: 2px;">** ราคา INFANT (อายุไม่ถึง 2 ปี บริบูรณ์ ณ วันเดินทางกลับ) ท่านละ 10,000 บาท</p>			



อัตราค่าบริการนี้รวม

ค่าตัวเครื่องบิน

ไป-กลับ



ชั้นประหยัดพร้อมค่าภาษีสนามบินทุกแห่ง ค่าน้ำ
หนักกระเป๋าเดินทางตามรายการทัวร์ข้างต้น

ค่าที่พักโรงแรม

พัก 2-3 คืน



ตามโรงแรมที่ระบุไว้ในรายการหรือ ระดับ
ใกล้เคียงกัน

ค่าเข้าชมสถานที่ต่างๆ



ตามที่ระบุไว้ในรายการทัวร์ข้างต้น

ค่าภาษี



ภาษีสนามบิน และค่าภาษีน้ำมันตาม
รายการทัวร์

ค่าอาหาร



ค่าอาหาร ตามที่ระบุไว้ในรายการทัวร์ข้างต้น และ น้ำดื่ม
ท่านละ 1 ขวด / วัน (สำหรับวันที่มีการจัดนำเที่ยว)

ค่ารถปรับอากาศนำเที่ยว



พร้อมคนขับรถ (กฎหมายไม่อนุญาตให้คนขับ
รถเกิน 12 ชม./วัน)

มัคคุเทศก์จากเมืองไทย



การบริการของมัคคุเทศก์จากเมืองไทย
ตลอดการเดินทาง 1 ท่าน (ตามเงื่อนไขของบริษัทฯ)

ประกันการเดินทาง



บริษัทฯได้จัดทำแผนประกันภัย
Group tour โดยจะครอบคลุมการ
รักษากรณีลูกค้าติดเชื้อโควิด-19
หรืออุบัติเหตุต่างๆ ซึ่งเกิดขึ้นภายใน
วันเดินทาง และต้องทำการรักษาใน
โรงพยาบาลที่ประกันครอบคลุมการ
รักษาเท่านั้น

(เข้ารับรักษาในรูปแบบอื่นๆประกันจะไม่ครอบคลุม) ตามเงื่อนไข
ของกรมธรรม์



อัตราค่าบริการนี้ไม่รวม

ค่าใช้จ่ายส่วนตัวผู้เดินทาง

ที่นอกเหนือจากรายการระบุ



- ค่าหนังสือเดินทาง
- ค่าตั๋วเครื่องบิน
- ค่าอาหาร เครื่องดื่ม
- ค่าชกรีด
- ค่าพาสปอร์ตต่างชาติ 4,000 บาท/ท่าน

ค่าธรรมเนียมวีซ่า

เข้าประเทศสิงคโปร์



ค่าธรรมเนียมวีซ่าเข้าประเทศสิงคโปร์ของคนต่างชาติ (สำหรับคนไทยยกเว้นวีซ่าเข้าสิงคโปร์พำนักระยะสั้นไม่เกิน 30 วัน)

กรณีสัมภาระเกิน



กรณีสัมภาระเกินท่านต้องเสียค่าบริการตามที่สายการบินเรียกเก็บเพิ่ม

ค่าภาษีต่างๆ



ค่า Vat 7% และ ค่าภาษีหัก ณ ที่จ่าย 3% และ ค่าภาษีทุกรายการคิดจากยอดบริการ, ค่าภาษีเดินทาง (ถ้ามีการเรียกเก็บ)

ค่าภาษีน้ำมันที่สายการบินเรียกเก็บเพิ่มภายหลังจากทางบริษัทฯ ได้ออกตัวเครื่องบินไปแล้ว

ค่าเปลี่ยนแปลงตัวต่างๆ



อาทิเช่น แก้ไขชื่อผู้เดินทาง, เปลี่ยนคนเดินทาง, เปลี่ยนเที่ยวบินกลับ (กรุณาสอบถามเจ้าหน้าที่)

ค่านักงานยกกระเป๋า



ค่านักงานยกกระเป๋าที่โรงแรม

ค่าทิปมีคฤเทศก์ คนขับรถ

ท่านละ 1,500 บาท/ท่าน ต่อกริปต่อผู้เดินทาง ขออนุญาตเก็บที่สนามบิน) สำหรับทิปส่วนตัว แล้ว แต่ความพึงพอใจของลูกค้า



สำคัญ!!
กรุณาอ่านเงื่อนไข
แบบท้ายโดยละเอียด
เพื่อประโยชน์สูงสุดของท่าน

ทางบริษัทขอสงวนสิทธิ์ในการถือว่า ท่านยอมรับเงื่อนไข
ดังกล่าวแล้ว ทางบริษัทถือว่าจะไม่มีการฟ้องร้องใดๆ
เนื่องจากท่านได้ยอมรับเงื่อนไขในการให้บริการแล้ว

ข้อควรทราบ

ทัวร์นี้จัดให้เฉพาะลูกค้าที่ประสงค์จะไปท่องเที่ยวตามรายการของทัวร์ทุกวันเท่านั้น

หากท่านไม่สามารถร่วมทัวร์ทุกวัน แต่สมัครมาร่วมทัวร์เพียงเพื่อการใช้ตัวเครื่องบินและที่พักในราคาพิเศษ หากท่านไม่แจ้ง และปรากฏว่าท่านไม่ร่วมทัวร์ในบางวัน ทางบริษัทจะคิดค่าดำเนินการในการแยกท่องเที่ยวเอง 250 USD (ก่อนซื้อทัวร์ จะต้องแจ้งความประสงค์ที่เป็นจริง เพื่อทางผู้จัดจะได้คิดค่าบริการที่เหมาะสม)หมายเหตุ หากการไปพบเพื่อนหรือญาติหรือไปติดต่อธุรกิจหรือท่องเที่ยวอิสระ ทำหลังจากที่รายการเสร็จสิ้นในแต่ละวันแล้ว ไม่เป็นเหตุที่ทางผู้จัด จะตัดการให้บริการท่านแต่อย่างใด*

- **โปรดตรวจสอบ PASSPORT :** กรุณานำพาสปอร์ตติดตัวมาในวันเดินทาง พาสปอร์ตต้องมีอายุไม่ต่ำกว่า 6 เดือน หรือ 180 วัน ขึ้นไปก่อนการเดินทาง และต้องมีหน้ากระดาษอย่างต่ำ 6 หน้า
หมายเหตุ : สำหรับผู้เดินทางที่อายุไม่ถึง 18 ปี และไม่ได้เดินทางกับบิดา มารดา ต้องมีจดหมายยินยอมให้บุตรเดินทางไปต่างประเทศจากบิดาหรือมารดาแนบมาด้วย
- **ในกรณีที่ลูกค้าต้องออกตัวโดยสายภายในประเทศ กรุณาติดต่อเจ้าหน้าที่ของบริษัทฯ เพื่อเช็คว่ากรุ๊ปมีการคอนเฟิร์มเดินทางก่อนทุกครั้ง** เนื่องจากสายการบินอาจมีการปรับเปลี่ยนไฟลท์บิน หรือเวลาบิน โดยไม่ได้แจ้งให้ทราบล่วงหน้า ทางบริษัทฯ จะไม่รับผิดชอบใด ๆ ในกรณี ถ้าท่านออกตัวภายในโดยไม่แจ้งให้ทราบและหากไฟลท์บินมีการปรับเปลี่ยนเวลาบินเพราะถือว่าท่านยอมรับในเงื่อนไขดังกล่าว
- **กรณีผู้เดินทางที่ต้องการความช่วยเหลือเป็นพิเศษ** เช่น การขอใช้วีลแชร์ที่สนามบิน กรุณาแจ้งบริษัทฯ อย่างน้อย 7 วันก่อนการเดินทาง หรือเริ่มตั้งแต่ท่านจองทัวร์ มิฉะนั้นทางบริษัทฯ ไม่สามารถจัดการได้ล่วงหน้าทางบริษัทฯ ขอสงวนสิทธิ์ในการเรียกเก็บค่าใช้จ่ายตามจริงที่เกิดขึ้นกับผู้เดินทาง (ถ้ามี)
- **ที่นั่ง Long Leg** โดยปกติอยู่บริเวณทางออกประตูฉุกเฉิน และผู้ที่จะนั่งต้องมีคุณสมบัติตรงตามที่สายการบินกำหนด เช่น ต้องเป็นผู้ที่มีร่างกายแข็งแรง และช่วยเหลือผู้อื่นได้อย่างรวดเร็ว ในกรณีที่เครื่องบินมีปัญหา เช่น สามารถเปิดประตูฉุกเฉินได้ (น้ำหนักประมาณ 20 กิโลกรัม) และ อำนาจในการให้ที่นั่ง Long Leg ขึ้นอยู่กับทางเจ้าหน้าที่เช็คอินสายการบินตอนเวลาที่เช็คอินเท่านั้น

ราคาและเงื่อนไขในการจองทัวร์

▶ ทางบริษัทฯ **ขอรับมัดจำ 20,000 บาท** สำหรับการจองนับตั้งแต่วันจองภายใน 2 วัน

- ▶ กรุณาส่งสำเนาหน้าพาสปอร์ต พร้อมเอกสารชำระมัดจำค่าทัวร์
- ▶ ค่าทัวร์ส่วนที่เหลือชำระ 30 วันก่อนออกเดินทาง หรือตามกำหนดชำระใน Invoice ที่แจ้งไว้

*กรณีบริษัทฯ จำเป็นต้องออกตัวก่อนท่านจำเป็นต้องชำระค่าทัวร์ส่วนที่เหลือตามที่บริษัทกำหนดแจ้งเท่านั้น

▶ **กรณีจองทัวร์ น้อยกว่าวันเดินทาง 30 วัน**

ทางบริษัทฯ ขอสงวนสิทธิ์ในการเก็บค่าทัวร์เต็มจำนวนทันทีในวันที่จะจองเท่านั้น

เมื่อเจ้าหน้าที่ได้รับข้อมูลพร้อมเงินชำระแล้ว ทางเจ้าหน้าที่จะจัดการนำรายชื่อพร้อมข้อมูลทั้งหมดไปทำการจองส่วนเกี่ยวข้องต่างๆ(ไม่สามารถปรับเปลี่ยนชื่อนามสกุลและผู้เดินทางได้)

เงื่อนไขและข้อกำหนดอื่นๆ



▶ ออกเดินทาง 20 ท่านพร้อมหัวหน้าทัวร์

กรณีที่ผู้เดินทางน้อยกว่า 15 ท่าน ไม่มีหัวหน้าทัวร์จากไทยร่วมเดินทาง แต่จะมีมัคคุเทศก์ท้องถิ่นภาษาไทยรับที่สนามบินปลายทาง

****ขอสงวนสิทธิ์ในการบริหารจัดการโดยบริษัทจะคำนึงถึงลูกค้าเป็นสำคัญ โดยจัดไกด์สื่อสารภาษาไทยคอยรับและดูแลลูกค้าที่สนามบิน ขนาดของกรุ๊ปไซด์จำนวนผู้เดินทางอาจมีการปรับเปลี่ยนขึ้นได้โดยไม่ต้องแจ้งให้ทราบล่วงหน้า****

▶ บริษัทฯ มีสิทธิ์ที่จะเปลี่ยนแปลงรายละเอียดบางประการในทัวร์นี้เมื่อเกิดเหตุสุดวิสัยจนไม่อาจแก้ไขได้

▶ รายการท่องเที่ยวและอาหารสามารถเปลี่ยนแปลง หรือสลับรายการในแต่ละวัน เพื่อให้โปรแกรมการท่องเที่ยวเป็นไปอย่างราบรื่นและเหมาะสมโดยคำนึงถึงผลประโยชน์ของผู้เดินทางเป็นสำคัญ

▶ หากไม่สามารถไปเที่ยวในสถานที่ที่ระบุในโปรแกรมได้อันเนื่องมาจากธรรมชาติ ความล่าช้า และความผิดพลาดจากทางสายการบิน จะไม่มีการคืนเงินใดๆ ทั้งสิ้นแต่ทั้งนี้ทางบริษัทฯ จะจัดหารายการเที่ยวสถานที่อื่นๆ มาให้ โดยขอสงวนสิทธิ์การเจ้าหน้าที่โดยไม่แจ้งให้ทราบล่วงหน้า

▶ **กรณีใช้หนังสือเดินทางราชการ (เล่มน้ำเงิน)** เดินทางเพื่อการท่องเที่ยวกับคณะทัวร์ หากท่านถูกปฏิเสธในการเข้า – ออกประเทศใดๆ ก็ตาม ทางบริษัทฯ ขอสงวนสิทธิ์ไม่คืนค่าทัวร์และรับผิดชอบใด ๆ ทั้งสิ้น

▶ บริษัทฯ ไม่รับผิดชอบค่าเสียหายในเหตุการณ์ที่เกิดจากสายการบิน ภัยธรรมชาติปฏิวัติ และอื่นๆ ที่อยู่นอกเหนือการควบคุมของทางบริษัทฯ หรือค่าใช้จ่ายเพิ่มเติมที่เกิดขึ้นทางตรง หรือทางอ้อม เช่น การเจ็บป่วย การถูกทำร้าย การสูญหาย ความล่าช้า หรือจากอุบัติเหตุต่างๆ

▶ ทางบริษัทฯ จะไม่รับผิดชอบใดๆ ทั้งสิ้นหากท่านใช้บริการของทางบริษัทฯ ไม่ครบ อาทิ ไม่เที่ยวบางรายการ ไม่ทานอาหารบางมื้อ เพราะค่าใช้จ่ายทุกอย่างทางบริษัทฯ ได้ชำระค่าใช้จ่ายให้ตัวแทนต่างประเทศแบบเหมาขาด ก่อนออกเดินทางแล้ว

▶ ทางบริษัทฯ จะไม่รับผิดชอบใดๆ ทั้งสิ้นหากเกิดสิ่งของสูญหายจากการโจรกรรมและ/หรือเกิดอุบัติเหตุที่เกิดจากความประมาทของตัวนักท่องเที่ยวเอง

****เมื่อท่านตกลงชำระเงินไม่ว่าทั้งหมดหรือบางส่วนกับทางบริษัทฯ จะถือว่าท่านได้ยอมรับในเงื่อนไข ข้อตกลงต่างๆ ที่ได้รับไว้แล้วทั้งหมด****



▶ ประเภทห้องพักโรงแรมของกรุ๊ปทัวร์

 **กรณีห้อง TWIN BED (เตียงเดี่ยว 2 เตียง)** ซึ่งโรงแรมไม่มีหรือเต็ม ทางบริษัทขอปรับเป็นห้อง DOUBLE BED แทนโดยมีต้องแจ้งให้ทราบล่วงหน้า

 **หากต้องการห้องพักแบบ DOUBLE BED** ซึ่งโรงแรมไม่มีหรือเต็ม ทางบริษัทขอปรับเป็นห้อง TWIN BED แทนโดยมีต้องแจ้งให้ทราบล่วงหน้า เช่นกัน

 **กรณีพักแบบ TRIPLE ROOM 3 ท่าน** 1 ห้อง ท่านที่ 3 อาจเป็นเสริมเตียง หรือ SOFA BED หรือ เสริมฟูกที่นอน ทั้งนี้ขึ้นอยู่กับรูปแบบการจัดห้องพักของโรงแรมนั้นๆ

****หากลูกค้าไม่สะดวกพักเป็นเตียงเสริมหรือฟูกเสริม ท่านสามารถติดต่อแจ้งเปลี่ยนเป็นพักเดี่ยวได้ (โดยมีค่าใช้จ่ายพักเดี่ยวเพิ่มเติม)**

เงื่อนไขการยกเลิก



1. **กรณีที่เป็นราคาโปรโมชั่น** และ ชื่อขาดแบบมีเงื่อนไขกับทางสายการบินและทางผู้จัดปลายทาง จึงไม่มีการคืนเงินมัดจำ หรือค่าบริการทั้งหมดไม่ว่ากรณีใดๆทั้งสิ้น
2. **ยกเลิกการเดินทางในวันเดินทาง** ถูกปฏิเสธการเข้า ออกเมืองทั้งจากประเทศไทย และประเทศปลายทาง ไม่มีการคืนเงินทั้งหมดไม่ว่ากรณีใดๆทั้งสิ้น
3. **กรณีมีเหตุยกเลิกทัวร์** โดยไม่ใช่ความผิดของบริษัททัวร์ คืนเงินค่าทัวร์โดยหักค่าใช้จ่ายที่เกิดขึ้นจริง *ค่าใช้จ่ายที่เกิดขึ้นจริง เช่น ค่ามัดจำตัวเครื่องบิน โรงแรม ค่าวีซ่า และค่าใช้จ่ายจำเป็นอื่นๆ
4. **กรณีที่กองตรวจคนเข้าเมืองทั้งกรุงเทพฯ และในต่างประเทศ ปฏิเสธ** ให้ให้เดินทางออก หรือ เข้าประเทศ ที่ระบุ ไว้ในรายการเดินทาง บริษัทฯ ขอสงวนสิทธิ์ที่จะไม่คืนค่าทัวร์ไม่ว่ากรณีใดๆ ทั้งสิ้น

**กรณีนักท่องเที่ยวหรือตัวแทนจำหน่าย ต้องการขอรับเงินค่าบริการคืน นักท่องเที่ยวหรือตัวแทนจำหน่าย (ผู้ที่มีชื่อในเอกสารการจอง) จะต้องแฟกซ์ อีเมลล์ หรือ มาเซ็นเอกสารการขอรับเงินคืนที่บริษัท อย่างเป็นทางการหนึ่ง เพื่อทำเรื่องขอรับเงินค่าบริการคืน โดยแนบหนังสือมอบอำนาจพร้อมหลักฐานประกอบการมอบอำนาจ หลักฐานการชำระเงินค่าบริการต่างๆ และหน้าสมุดบัญชีธนาคารที่ต้องการให้นำเงินเข้าให้ครบถ้วน โดยมีเงื่อนไขการคืนเงินค่าบริการ ตาม “ประกาศคณะกรรมการธุรกิจนำเที่ยวและมัคคุเทศก์ เรื่อง หลักเกณฑ์เกี่ยวกับการกำหนดอัตราการจ่ายเงินค่าบริการคืนให้แก่นักท่องเที่ยว พ.ศ. 2563” ดังนี้

วันที่ยกเลิกเดินทาง	เก็บเงินยกเลิกเดินทาง
ไม่น้อยกว่า 30 วันก่อนการเดินทาง (ไม่นับวันเดินทาง)	คืนเงินค่าทัวร์เต็มจำนวน ยกเว้น ภาษีที่เดินทางช่วงวันหยุดหรือเทศกาล และมีค่าใช้จ่ายที่เกิดขึ้นจริงเพื่อการเตรียมการนำเที่ยวทั้งหมด เช่น ค่ามัดจำตัวเครื่องบิน โรงแรม ค่าวีซ่า และค่าใช้จ่ายจำเป็นอื่นๆ เป็นต้น
ไม่น้อยกว่า 15-29 วันก่อนเดินทาง (ไม่นับวันเดินทาง)	คืนเงินร้อยละ 50 ของค่าทัวร์ทั้งหมด ยกเว้น ค่าใช้จ่ายที่เกิดขึ้นจริงเพื่อการเตรียมการนำเที่ยว ทั้งหมด เช่น ค่ามัดจำตัวเครื่องบิน โรงแรม ค่าวีซ่า และค่าใช้จ่ายจำเป็นอื่นๆ เป็นต้น
น้อยกว่า 15 วันก่อนการเดินทาง	ทางบริษัทฯ ขอสงวนสิทธิ์ ไม่คืนเงินค่าทัวร์ทั้งหมด

** การจ่ายเงินคืนแก่นักท่องเที่ยวตามข้อกำหนดด้านบน ซึ่งมีการหักเงินในบางส่วนนั้น เนื่องจากทางบริษัทมีค่าใช้จ่ายที่ได้จ่ายจริงเพื่อการเตรียมการจัดนำเที่ยวไปแล้ว เช่น การมัดจำที่นั่งบัตรโดยสารเครื่องบินการจองที่พัก และ ค่าใช้จ่ายที่จำเป็นอื่นๆ เป็นต้น **